

中華民國 109 年度

4-0501449

臺北市總預算

臺北市政府教育局主管

臺北市地方教育發展基金

臺北市大安區銘傳國民小學附屬單位預算之分預算

(特別收入基金)

臺北市大安區銘傳國民小學編

# 臺北市地方教育發展基金－臺北市大安區銘傳國民小學

## 目 次

中華民國109年度

一、財務摘要 .....	第 1 頁
二、業務計畫及預算概要 .....	第 3 -9 頁
三、預算主要表	
(一) 基金來源、用途及餘絀預計表 .....	第 11 頁
(二) 現金流量預計表 .....	第 12 頁
四、預算明細表	
(一) 基金來源－服務收入明細表 .....	第 13 頁
(二) 基金來源－財產處分收入明細表 .....	第 14 頁
(三) 基金來源－其他財產收入明細表 .....	第 15 頁
(四) 基金來源－公庫撥款收入明細表 .....	第 16 頁
(五) 基金來源－學雜費收入明細表 .....	第 17 頁
(六) 基金來源－雜項收入明細表 .....	第 18 頁
(七) 基金用途－國民教育計畫明細表 .....	第 19 -25 頁
(八) 基金用途－學前教育計畫明細表 .....	第 26 -28 頁
(九) 基金用途－一般行政管理計畫明細表 .....	第 29 -31 頁
(十) 基金用途－建築及設備計畫明細表 .....	第 32 -33 頁
五、預算參考表	
(一) 預計平衡表 .....	第 35 頁
(二) 各項費用彙計表 .....	第 36 -41 頁
(三) 員工人數彙計表 .....	第 42 頁
(四) 用人費用彙計表 .....	第 44 -47 頁
(五) 聘用及約僱人員明細表 .....	第 48 -49 頁
(六) 單位(或計畫)成本分析表 .....	第 50 頁

# 臺北市地方教育發展基金－臺北市大安區銘傳國民小學

## 目 次

中華民國109年度

(七) 5年來主要業務計畫分析表 ..... 第 51 頁

(八) 資本資產明細表 ..... 第 52 頁

# 臺北市地方教育發展基金－臺北市大安區銘傳國民小學

## 財務摘要

中華民國109年度

單位：新臺幣千元

項 目	本 年 度	上 年 度	比較增減數	%
經營成績：				
基金來源	103,596	108,323	-4,727	-4.36
基金用途	107,188	112,825	-5,637	-5.00
賸餘(短絀)	-3,592	-4,502	910	--
餘絀情形：				
基金餘額	2,715	6,307	-3,592	-56.95
現金流量(註)：				
現金及約當現金之淨增(減)	-3,592	-4,502	910	--

附註：現金流量係採現金及約當現金基礎，包括現金及自投資日起3個月內到期或清償之債權證券。

本 頁 空 白

# 業務計畫及預算概要

# 臺北市地方教育發展基金－臺北市大安區銘傳國民小學

## 業務計畫及預算概要

中華民國 109 年度

### 壹、基金概況

#### 一、設立宗旨及願景：

- (一) 本校遵照憲法第 158 條及 160 條規定，教育文化應發展國民之民族精神、自治精神，國民道德與健全體格、科學及生活智能，以培養學童七大學習領域及十大基本能力。
- (二) 本校自 91 年度起依教育經費編列與管理法第 13 條規定設置「臺北市地方教育發展基金」，以促進教育健全發展，提昇教育經費運用績效。
- (三) 本校以「培育德術兼修、全人發展的世界公民」為願景，其核心價值為：1.智慧：提供多元適性的學習機會，鼓勵學生探索並學習解決問題的能力，培育未來的世界公民。2.活力：提供健康安全的學習環境，鼓勵學生追求內在幸福及關懷生命，培養全人發展的兒童。3.團隊：提供與人合作的學習情境，鼓勵學生透過參與實作學習自我調適及挑戰，成就自我實現。

#### 二、施政重點：

- (一) 開啟多元智慧：尊重每個學生獨特的個性，以多元智慧的觀點協助學生找到生命的亮點，肯定天生我才必有用，能知於學，樂於學。
- (二) 培養生活能力：培養學生帶得走的公民關鍵能力，強化自我管理、閱讀理解、理性批判、問題解決、奉獻服務、溝通表達等核心素養。
- (三) 蘊育人文情懷：在溫馨開放的校園文化中，孕育人文情懷，學會尊重、包容；建構生命的價值、完成人性的開展。
- (四) 建置溫馨民主的校園文化：
  1. 以參與式管理、落實行政、教師會、家長會三者的良性互動。
  2. 以學生第一，教學優先的觀念提昇行政服務效率。
  3. 放下威權心態，開啟校園民主之風氣。
- (五) 推動適性教學：
  1. 落實校本課程理念，採多元化、活潑化的教學及評量。
  2. 運用校內外資源，加強多元學習能力。
  3. 關懷相對弱勢學生之教學及輔導。
  4. 推動行動學習，充實學生運用資訊之知能，並提昇教師運用學習

# 臺北市地方教育發展基金－臺北市大安區銘傳國民小學

## 業務計畫及預算概要

中華民國 109 年度

載具教學之能力。

(六) 辦理發展性的訓輔活動：

1. 辦理各項活動、競賽及展演。
2. 推動校內外學習服務。
3. 發展績優社團及校隊，如直排輪、管樂團、羽球、烏克麗麗、桌球、直笛、田徑、毬球等。
4. 加強新興領域教育的辦理，並融入各科教學以收成效。

三、組織概況：

本校設置校長 1 人，綜理全校校務，下設教務處、學生事務處、總務處、輔導室、會計室、人事室及幼兒園等單位。

內部分層業務如下：

(一) 教務處：秉承校長之命，辦理全校教務事項。

1. 教學組：掌理課程編排、課業考查、學藝競賽、教學研究、教師進修、差假教師調代課及缺補課之查核等事項。
2. 註冊組：掌理註冊、編班、轉學、學籍保管、各項獎助學金補助及成績考查等有關學籍事項。
3. 資訊組：掌理電腦設備及區域網路之管理、保管等事項。

(二) 學生事務處：秉承校長之命，辦理全校學生事務事項。

1. 訓育組：掌理訓育計畫之擬定及辦理各類訓育等活動。
2. 體育組：掌理學生體育活動、體格鍛鍊等事項。
3. 衛生組：掌理健康檢查，個人及環境衛生檢查、保健等事項。

(三) 總務處：秉承校長之命，辦理全校總務事項。

1. 事務組：掌理校舍、校具、財產、物品採購保管、工程發包、監工及驗收。
2. 出納組：辦理現金、票據、契約之保管等收支事項，文件收發登錄、撰擬繕校、典守學校印信、檔案保管、整理各項會議紀錄及校史等事項。

(四) 輔導室：秉承校長之命，辦理全校學生學習輔導、生活輔導、生涯輔導等事項。

特教組：擬訂特殊教育計畫章則、親師輔導諮詢、特教班甄選鑑別、實施各項診斷測驗、特教兒童追蹤輔導等事項。

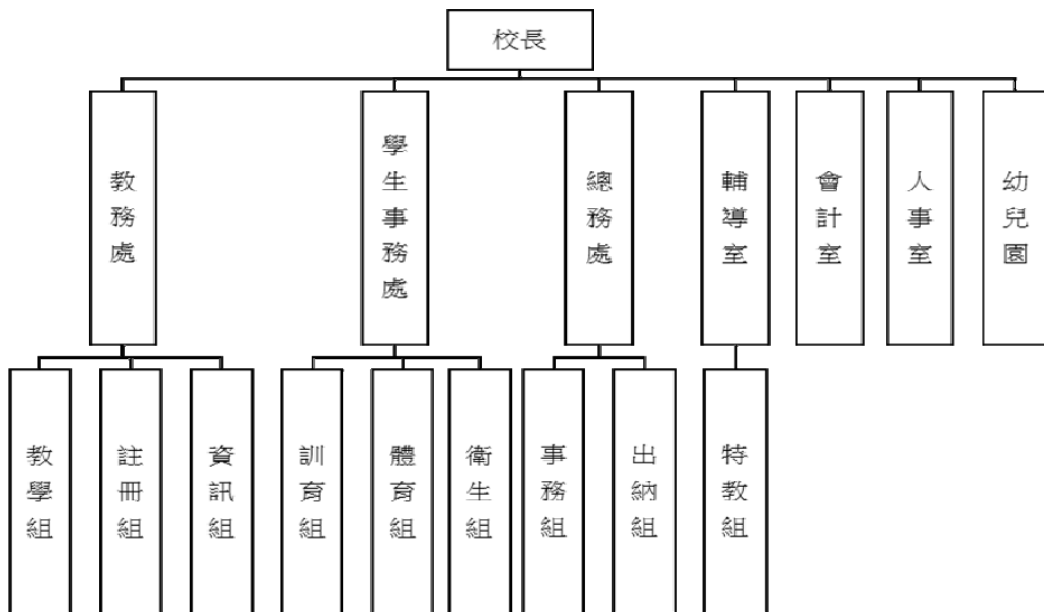


# 臺北市地方教育發展基金 - 臺北市大安區銘傳國民小學

## 業務計畫及預算概要

中華民國 109 年度

- (五) 會計室：秉承上級主計機關之監督與指導，並受校長之指揮，依法辦理歲計、會計、統計等事項。
- (六) 人事室：秉承上級人事機關之監督與指導，並受校長之指揮，依法辦理人事管理查核等事項。
- (七) 幼兒園：秉承校長之命，綜理園務、規劃幼兒教學、保育、環境與各項措施。



#### 四、基金歸類及屬性：

本校地方教育發展基金依據教育經費編列與管理法第 13 條規定設置，本基金為預算法第 4 條第 1 項第 2 款第 5 目所定之特別收入基金，以本府教育局為管理機關。

# 臺北市地方教育發展基金 - 臺北市大安區銘傳國民小學

## 業務計畫及預算概要

中華民國 109 年度

### 貳、業務計畫

本年度業務計畫重點與預算配合情形及預期績效，詳列如下：

單位：新臺幣千元

業務計畫名稱	計畫重點內容	預算數	預 期 績 效
國民教育計畫	辦理各項教學、學生事務及輔導等業務。	79,953	1.新購運動器材、樂器及圖書等各科教學設備，充實各科教材及用具。 2.革新教學方法，提高教學效能。 3.辦理教師甄選、指定活動等項目，藉由辦理各項活動，以鍛鍊學童強健的身體，增進學童各項生活智能。
學前教育計畫	規劃幼兒教學、保育、環境與各項措施。	6,975	1.新購教學設備，充實教材及用具。 2.革新教學方法，提高教學效能。 3.辦理幼兒園各項活動，以鍛鍊幼兒強健的身體，增進幼兒各項生活智能。
一般行政管理計畫	綜理學校總務、人事、會計等業務。	13,633	配合校務推動行政處室支援工作，進而增進校務運作。
建築及設備計畫	購置教學所需教學設備等及改善教學環境。	6,627	辦理各學科因應教學課程需要購置教學設備，另辦理戶外綜合球場暨跑道整修工程，以改善教學環境，增進教學效能，並提高行政效率。

臺北市地方教育發展基金 - 臺北市大安區銘傳國民小學  
業務計畫及預算概要

中華民國 109 年度

參、預算概要

一、基金來源及用途之預計：

(一) 本年度基金來源：

服務收入 3 千元、財產處分收入 9 千元、其他財產收入 84 萬 4 千元、公庫撥款收入 1 億 129 萬 1 千元、學雜費收入 115 萬 9 千元、雜項收入 29 萬元，本年度基金來源 1 億 359 萬 6 千元，較上年度預算數 1 億 832 萬 3 千元，減少 472 萬 7 千元，約 4.36%，主要係公庫撥款收入減編所致。

(二) 本年度基金用途：

國民教育計畫 7,995 萬 3 千元，學前教育計畫 697 萬 5 千元，一般行政管理計畫 1,363 萬 3 千元，建築及設備計畫 662 萬 7 千元，本年度基金用途 1 億 718 萬 8 千元，較上年度預算數 1 億 1,282 萬 5 千元，減少 563 萬 7 千元，約 5.00%，主要係減編建築及設備計畫所致。

二、基金餘絀之預計：

本年度基金來源及用途相抵後，差短 359 萬 2 千元，較上年度預算數差短 450 萬 2 千元，減少 91 萬元，將移用以前基金餘額 359 萬 2 千元支應。

三、現金流量之預計：

本年度業務活動淨現金流出 359 萬 2 千元。

四、補辦預算事項：無。

臺北市地方教育發展基金 - 臺北市大安區銘傳國民小學  
業務計畫及預算概要

中華民國 109 年度

肆、年度關鍵績效指標：

關鍵策略目標	關鍵績效指標	衡量標準	年度目標值
提升學生體適能	學生體適能通過率	通過檢測學生數/各校 4-6 年級學生數*100% (單位：%)	65%

伍、前年度及上年度已過期間實施狀況及成果概述：

一、前（107）年度決算結果及績效達成情形：

（一）前年度決算結果：

- 1.基金來源：決算數 1 億 694 萬 6 千元，較預算數 1 億 607 萬 8 千元，計增加 86 萬 8 千元，約 0.82%，主要係因教育部補助收入增加所致。
- 2.基金用途：決算數 1 億 592 萬 7 千元，較預算數 1 億 699 萬 9 千元，計減少 107 萬 2 千元，約 1.00%，主要係因向陽樓與愛群樓斜屋頂整修工程等覈實支用賸餘所致。

（二）前年度績效達成情形分析：

年度績效目標	衡量指標	年度目標值	績效衡量暨達成情形分析
推動全民運動	學生體適能通過率	65%	通過檢測學生數計 119 人，占 4-6 年級學生數 170 人，比率为 70%，達原訂目標值。

二、上（108）年度已過期間預算執行情形及績效達成情形：

（一）上年度預算截至 108 年 6 月 30 日止執行情形：

- 1.基金來源：實際執行算數 5,686 萬 1 千元，較預算分配數 5,657 萬 1 千元，計增加 29 萬元，約 0.51%，主要係因教育局補助收入增加所致。
- 2.基金用途：實際執行數 5,830 萬 9 千元，較預算分配數 6,107 萬 3

臺北市地方教育發展基金 - 臺北市大安區銘傳國民小學  
業務計畫及預算概要

中華民國 109 年度

千元，計減少 276 萬 4 千元，約 4.53%，主要係因用人費用等覈實支用賸餘所致。

(二) 上(108)年度績效達成情形分析：

年度績效目標	衡量指標	年度目標值	績效衡量暨達成情形分析
推動全民運動	學生體適能通過率	65%	截至 108 年 6 月 (107 學年度第 2 學期止)，通過檢測學生數計 125 人，占 4-6 年級學生數 179 人，比率为 69.83%，達原訂目標值。

本 頁 空 白

# 預算主要表

# 臺北市地方教育發展基金－臺北市大安區銘傳國民小學

## 基金來源、用途及餘絀預計表

中華民國109年度

單位：新臺幣千元

前年度決算數	項 目	本年度預算數	上年度預算數	比較增減（－）
106,946	基金來源	103,596	108,323	-4,727
5	勞務收入	3	3	
5	服務收入	3	3	
1,040	財產收入	853	853	
33	財產處分收入	9	9	
	利息收入			
1,008	其他財產收入	844	844	
104,300	政府撥入收入	101,291	106,147	-4,856
103,980	公庫撥款收入	101,291	106,147	-4,856
321	政府其他撥入收入			
1,119	教學收入	1,159	1,159	
1,119	學雜費收入	1,159	1,159	
481	其他收入	290	161	129
481	雜項收入	290	161	129
105,927	基金用途	107,188	112,825	-5,637
82,483	國民教育計畫	79,953	81,519	-1,566
6,405	學前教育計畫	6,975	6,902	73
11,746	一般行政管理計畫	13,633	13,748	-115
5,293	建築及設備計畫	6,627	10,656	-4,029
1,018	本期賸餘(短絀)	-3,592	-4,502	910
9,790	期初基金餘額	6,307	8,868	-2,562
10,809	期末基金餘額	2,715	4,366	-1,652

註：前年度決算數細數之和與總數或略有出入，係四捨五入關係，以下各表同。



# 臺北市地方教育發展基金－臺北市大安區銘傳國民小學

## 現金流量預計表

中華民國109年度

單位：新臺幣千元

項 目	本 預	年 算	度 數	說 明
業務活動之現金流量				
本期賸餘(短絀)			-3,592	
業務活動之淨現金流入(流出)			-3,592	
其他活動之現金流量				
其他活動之淨現金流入(流出)				
現金及約當現金之淨增(淨減)			-3,592	
期初現金及約當現金			7,741	
期末現金及約當現金			4,149	

註：本表係採現金及約當現金基礎，包括現金及自投資日起3個月內到期或清償之債權證券。

# 預算明細表

臺北市地方教育發展基金－臺北市大安區銘傳國民小學

基金來源－服務收入明細表

中華民國109年度

單位：新臺幣元

科目	單位	本年度預算數			說明
		數量 業務量	利(費)率	金額	
合計				3,000	
服務收入	人	10	300	3,000	較上年度預算數3,000元，無增減。 教師甄選報名費。

臺北市地方教育發展基金－臺北市大安區銘傳國民小學

基金來源－財產處分收入明細表

中華民國109年度

單位：新臺幣元

科 目	單位	本 年 度 預 算 數			說 明
		數量 業務量	利(費)率	金 額	
合計				9,000	
財產處分收入	年	1	9,000	9,000	較上年度預算數9,000元，無增減。 報廢財產及物品殘值變賣收入。

# 臺北市地方教育發展基金－臺北市大安區銘傳國民小學

## 基金來源－其他財產收入明細表

中華民國109年度

單位：新臺幣元

科 目	單位	本 年 度 預 算 數			說 明
		數量 業務量	利(費)率	金 額	
合計				844,000	
其他財產收入				844,000	較上年度預算數844,000元，無增減。
	年	1	16,000	16,000	教職員工停車收入。
	年	1	828,000	828,000	活動中心場地租金(收支對列)。收入明細如下:750元*4時*276日=828,000元。

臺北市地方教育發展基金－臺北市大安區銘傳國民小學

基金來源－公庫撥款收入明細表

中華民國109年度

單位：新臺幣元

科 目	單位	本 年 度 預 算 數			說 明
		數量 業務量	利(費)率	金 額	
合計				101,291,000	
公庫撥款收入	年	1	101,291,000	101,291,000	較上年度預算數106,147,000元， 減少4,856,000元。 市府補助款。

# 臺北市地方教育發展基金－臺北市大安區銘傳國民小學

## 基金來源－學雜費收入明細表

中華民國109年度

單位：新臺幣元

科 目	單 位	本 年 度 預 算 數			說 明
		數量 業務量	利(費)率	金 額	
合計				1,159,000	
學雜費收入				1,159,000	較上年度預算數1,159,000元，無增減。
	人、學期	55x2	7,000	770,000	幼兒園全日班學費收入預估學生55人。
	人、學期	4x2	5,150	41,200	幼兒園半日班學費收入預估學生4人。
	人、學期	55x2	2,955	325,050	幼兒園全日班雜費收入預估學生55人。
	人、學期	4x2	2,745	21,960	幼兒園半日班雜費收入預估學生4人。
	年	1	790	790	配合預算編列至千元，增列進位數790元。

# 臺北市地方教育發展基金－臺北市大安區銘傳國民小學

## 基金來源－雜項收入明細表

中華民國109年度

單位：新臺幣元

科 目	單位	本 年 度 預 算 數			說 明
		數量 業務量	利(費)率	金 額	
合計				290,000	
雜項收入				290,000	較上年度預算數161,000元，增加129,000元。
	年	1	1,000	1,000	工程圖說等收入。
	年	1	289,000	289,000	數位學生證補卡費、簡訊費等收入。



# 臺北市地方教育發展基金－臺北市大安區銘傳國民小學

## 基金用途－國民教育計畫明細表

中華民國109年度

單位：新臺幣元

前年度 決算數	上年度 預算數	科 目	本 年 度 預 算 數	說 明
82,482,918	81,519,000	合計	79,953,000	
78,615,798	76,161,000	用人費用	75,252,000	
32,397,882	32,028,000	正式員額薪資	30,012,000	較上年度預算數32,028,000元，減少2,016,000元。
32,397,882	32,028,000	職員薪金	30,012,000	
			26,772,000	教師34人薪金(詳用人費用彙計表)(含教育部補助導師費192,000元)。
			3,240,000	教師4人薪金(詳用人費用彙計表)(含教育部補助導師費24,000元)。
946,356	796,512	聘僱及兼職人員薪資	883,632	較上年度預算數796,512元，增加87,120元。
418,992	418,992	約僱職員薪金	418,992	
			418,992	約僱充實行政人力1人薪金(詳聘用及約僱人員明細表)(教育部補助款)。
527,364	377,520	兼職人員酬金	464,640	
			352,000	教師代課鐘點費，本校編制教師總人數42人，按9分之1計，編列5人，每人220節，總節數5人*220節=1,100節，每節320元。
			10,240	補助調整授課鐘點費之外聘教師勞、健保及勞退費用(教育部補助款)。
			102,400	補助調整授課特教教師鐘點費，4人*2節*40週*320元(教育部補助款)。
387,131	440,773	超時工作報酬	435,223	較上年度預算數440,773元，減少5,550元。
387,131	440,773	加班費	435,223	
			402,663	不休假出勤加班費。
			2,960	國小家長教育成長暨志工培訓工作人員加班費。
			29,600	開放場地管理人員加班費(收支對列)。
6,658,143	8,129,872	獎金	6,304,872	較上年度預算數8,129,872元，減少1,825,000元。
2,838,070	4,074,000	考績獎金	2,501,000	
			2,231,000	依考績法規定核發之獎金。
			270,000	依考績法規定核發之獎金。
3,820,073	4,055,872	年終獎金	3,803,872	
			3,346,500	依規定於年節加發之獎金。
			405,000	依規定於年節加發之獎金。

# 臺北市地方教育發展基金－臺北市大安區銘傳國民小學

## 基金用途－國民教育計畫明細表

中華民國109年度

單位：新臺幣元

前年度 決算數	上年度 預算數	科 目	本 年 度 預 算 數	說 明
			52,372	約僱充實行政人力依規定於年節加發之獎金(教育部補助款)。
33,574,052	30,218,712	退休及卹償金	33,251,856	較上年度預算數30,218,712元，增加3,033,144元。
33,574,052	30,218,712	職員退休及離職金	33,251,856	
			2,218,320	提撥退撫基金。
			280,800	提撥退撫基金。
			30,737,520	退休人員月退休金，69人*36,540元*12月=30,255,120元；退休遺族月撫慰金，2人*20,100元*12月=482,400元；合計30,737,520元。
			15,216	約僱充實行政人力提撥離職儲金(教育部補助款)。
4,652,234	4,547,131	福利費	4,364,417	較上年度預算數4,547,131元，減少182,714元。
3,262,922	2,749,212	分擔員工保險費	2,539,356	
			2,231,352	分擔公保、勞保、健保費。
			274,584	分擔公保、勞保、健保費。
			33,420	約僱充實行政人力分擔勞保、健保費(教育部補助款)。
64,500	150,000	傷病醫藥費	150,000	
			80,000	教職員健康檢查費，5人*16,000元。
			70,000	教職員健康檢查費，20人*3,500元。
278,742	284,760	員工通勤交通費	297,360	
			83,160	教師上下班交通費，11人*12月*1段630元。
			107,100	教師上下班交通費，17人*10月*1段630元。
			75,600	教師上下班交通費，6人*10月*2段1,260元。
			12,600	特教教師上下班交通費，1人*10月*2段1,260元。
			18,900	特教教師上下班交通費，3人*10月*1段630元。
1,046,070	1,363,159	其他福利費	1,377,701	
			176,000	休假旅遊補助費。
			12,000	退休人員三節慰問金，2人*6,000元。

# 臺北市地方教育發展基金－臺北市大安區銘傳國民小學

## 基金用途－國民教育計畫明細表

中華民國109年度

單位：新臺幣元

前年度 決算數	上年度 預算數	科 目	本 年 度 預 算 數	說 明
			699,281	子女教育補助費。
			365,000	喪葬補助，2人*5月*36,500元。
			125,420	結婚補助，2人*2月*31,355元。
2,011,520	2,816,000	服務費用	2,760,000	
868,804	1,053,756	水電費	868,580	較上年度預算數1,053,756元，減少185,176元。
				。
781,196	902,700	工作場所電費	781,196	
			781,196	電費。
87,608	151,056	工作場所水費	87,384	
			87,384	水費。
40,470	46,240	旅運費	28,520	較上年度預算數46,240元，減少17,720元。
40,470	46,240	國內旅費	28,520	
			5,270	因公市外出差旅費。
			23,250	校外教學隨隊人員出差旅費，5人*3天*1,550元。
2,400		印刷裝訂與廣告費		
2,400		印刷及裝訂費		
682,153	944,200	修理保養及保固費	1,062,600	較上年度預算數944,200元，增加118,400元。
				。
232,011	199,200	一般房屋修護費	317,200	
			179,200	學校校舍及其他建築物等修理，16班*11,200元。
			138,000	開放場地校舍建築等修理維護(收支對列)。
450,142	745,000	機械及設備修護費	745,400	
			268,800	各項教學設備及其他公用用具等保養修護，16班*16,800元。
			16,200	電腦設備維護費(電腦專案計畫)。
			460,400	開放場地器具保養修護費(收支對列)。
78,050	257,304	一般服務費	253,600	較上年度預算數257,304元，減少3,704元。
4,050	11,736	佣金、匯費、經理費及手續費	4,032	
			4,032	委託超商代收學雜費手續費，336人*2學期*6元。
	173,568	計時與計件人員酬金	173,568	
			19,968	閩客語教學支援人員鐘點費之外聘人員

# 臺北市地方教育發展基金－臺北市大安區銘傳國民小學

## 基金用途－國民教育計畫明細表

中華民國109年度

單位：新臺幣元

前年度 決算數	上年度 預算數	科 目	本 年 度 預 算 數	說 明
				勞、健保及勞退費用。
			153,600	閩客語教學支援人員鐘點費，12人*1節*40週*320元。
74,000	72,000	體育活動費	76,000	
			68,000	文康活動費，本校編列教師34人，每人編列2,000元。
			8,000	文康活動費，本校編列教師4人，每人編列2,000元。
339,643	514,500	專業服務費	546,700	較上年度預算數514,500元，增加32,200元。
170,800	138,200	講課鐘點、稿費、出席審查及查詢費	170,400	
			7,200	資優班教材編輯費，1班*12月*600元。
			7,200	身心障礙資源班教材編輯費，1班*12月*600元。
			14,000	資優班及身心障礙資源班講座鐘點費，7節*2,000元(特教班業務費)。
			18,000	性別平等教育宣傳活動講座鐘點費，9節*2,000元。
			12,000	小田園教育體驗學習講座鐘點費，6節*2,000元。
			6,000	國小家長教育成長暨志工培訓講座鐘點費，3節*2,000元。
			66,000	雙語實驗課程學校講座鐘點費，33節*2,000元(新增)。
			40,000	雙語實驗課程學校專家學者出席費，16人次*2,500元(新增)。
8,000	25,200	委託檢驗(定)試驗認證費	25,200	
			6,000	飲水機水質檢驗費，5臺*1,200元。
			19,200	建物安全檢測及消防安全檢測費等(班級業務費)。
3,500	1,000	試務甄選費	1,000	
			1,000	教師甄選試務費用。
157,343	350,100	其他專業服務費	350,100	
			5,000	牙醫師檢查費(500人以下)。
			20,000	學生輔導指導費。
			16,200	學童午餐指導費(3、4年級)，6班*1人*9月

# 臺北市地方教育發展基金－臺北市大安區銘傳國民小學

## 基金用途－國民教育計畫明細表

中華民國109年度

單位：新臺幣元

前年度 決算數	上年度 預算數	科 目	本 年 度 預 算 數	說 明
				*300元。
			18,000	學童午餐指導費(5、6年級)，5班*1人*9月
				*400元。
			4,500	學童午餐指導費(1、2年級)，5班*1人*9月
				*100元。
			28,800	工作人員午餐指導費，8人*9月*400元。
			57,600	游泳池水電清潔維護費，8班*7,200元。
			200,000	開放場地校園安全保全費用(收支對列)。
1,478,813	1,896,000	材料及用品費	1,319,000	
749,238	703,200	使用材料費	239,700	較上年度預算數703,200元，減少463,500元。
				。
749,238	703,200	設備零件	239,700	
			76,000	教學用平板電腦，8部*9,500元(電腦專案計畫)(新增)。
			7,000	白板1組(由班級設備費移列)(新增)。
			33,600	板擦機，16臺*2,100元(由班級設備費移列)(新增)。
			7,600	護貝機，2臺*3,800元(由班級設備費移列)(新增)。
			16,200	資料櫃，3組*5,400元(上玻璃櫃下鐵櫃加底座，由班級設備費移列)(新增)。
			69,300	電腦設備維護及管理費，11班*6,300元(電腦專案計畫)。
			30,000	小田園教育體驗學習溫室材料及水耕材料等。
729,575	1,192,800	用品消耗	1,079,300	較上年度預算數1,192,800元，減少113,500元。
				。
17,400	11,150	辦公(事務)用品		
41,640	48,500	報章雜誌	45,800	
			45,800	新購圖書(由班級設備費移列)。
13,455	15,000	醫療用品(非醫療院所使用)	15,000	
			15,000	健康中心藥品。
657,080	1,118,150	其他用品消耗	1,018,500	
			127,500	弱勢學生用教科書，75人*1,700元。
			30,600	教學用教科書，18班*1,700元。

# 臺北市地方教育發展基金－臺北市大安區銘傳國民小學

## 基金用途－國民教育計畫明細表

中華民國109年度

單位：新臺幣元

前年度 決算數	上年度 預算數	科 目	本 年 度 預 算 數	說 明
			20,000	兒童節慶活動費。
			34,200	敬師活動費，57人*600元。
			221,120	普通班教學材料費，16班*13,820元。
			96,000	專用垃圾袋費、消毒藥水、衛生清潔用品費、衛生紙及教室佈置費等，16班*6,000元(班級業務費)。
			400	資優班及身心障礙資源班班級業務費，2班*200元。
			13,820	資優班教學材料費，1班*13,820元。
			13,820	身心障礙資源班教學材料費，1班*13,820元。
			40,500	電腦耗材(電腦專案計畫)。
			10,000	運動會工作人員逾時誤餐費用，125人次*80元。
			39,500	運動會各班表演所需材料、獎牌、邀請函、場地佈置等。
			84,000	國小學生活動費，420人*2學期*100元。
			30,000	課後社團活動經費。
			2,000	性別平等教育宣傳活動場地佈置及茶水、成果報告等費用。
			33,000	小田園教育體驗學習水耕菜苗及液肥等。
			75,000	綠屋頂計畫資材費等。
			800	國小家長教育成長暨志工培訓工作人員逾時誤餐費用，10人次*80元。
			240	國小家長教育成長暨志工培訓場地佈置及茶水等。
			2,000	教師甄選工作人員逾時誤餐費用，25人次*80元。
			24,400	雙語實驗課程學校文具用品、紙張、資訊耗材、資料夾、場地佈置及茶水等(新增)。
			12,800	辦理雙語實驗課程學校逾時誤餐費用，160人次*80元(新增)。
			106,800	雙語實驗課程學校教材教具費(新增)。
261,847	487,000	會費、捐助、補助、分攤、照護、救濟與交流活動費	468,000	
10,000	10,000	捐助、補助與獎助	10,000	較上年度預算數10,000元，無增減。

# 臺北市地方教育發展基金－臺北市大安區銘傳國民小學

## 基金用途－國民教育計畫明細表

中華民國109年度

單位：新臺幣元

前年度 決算數	上年度 預算數	科 目	本 年 度 預 算 數	說 明
10,000	10,000	獎助學員生給與	10,000	10,000 教育關懷獎每校推薦1名學生獎助金。
251,847	477,000	補貼、獎勵、慰問、照護與救濟	458,000	較上年度預算數477,000元，減少19,000元。
251,847	477,000	其他補貼、獎勵、慰問、照護與救濟	458,000	300,000 清寒學生餐費補助，30人*200日*50元。 21,000 本市市民第3胎就讀國小教育補助費，21人*1,000元。 16,000 弱勢學生冷氣使用費補助費用，20人*800元(新增)。 680 配合預算編列至千元，增列進位數680元。 120,320 補助學校午餐使用有機蔬菜計畫，376人*40週*1次*8元。
114,940	159,000	其他	154,000	
114,940	159,000	其他支出	154,000	較上年度預算數159,000元，減少5,000元。
114,940	159,000	其他	154,000	11,200 國小游泳檢測未通過學生暑期游泳訓練班報名費，2班*5,600元。 100,800 執行學生路隊安全導護費及導護志工保險費，4人*2學期*20週*5日*2次*63元。 42,000 班級自治費，420人*2學期*50元。

# 臺北市地方教育發展基金－臺北市大安區銘傳國民小學

## 基金用途－學前教育計畫明細表

中華民國109年度

單位：新臺幣元

前年度 決算數	上年度 預算數	科 目	本 年 度 預 算 數	說 明
6,405,466	6,902,000	合計	6,975,000	
6,247,824	6,702,000	用人費用	6,702,000	
4,391,105	4,453,860	正式員額薪資	4,453,860	較上年度預算數4,453,860元，無增減。
4,032,665	4,093,860	職員薪金	4,093,860	4,093,860 教職員5人薪金(詳用人費用彙計表)(含教育部補助款教保員381,980元)。
358,440	360,000	工員工資	360,000	360,000 廚工1人工資(詳用人費用彙計表)(含教育部補助款220,090元)。
45,824	104,288	超時工作報酬	104,288	較上年度預算數104,288元，無增減。
45,824	104,288	加班費	104,288	104,288 不休假出勤加班費。
954,831	1,260,876	獎金	1,260,016	較上年度預算數1,260,876元，減少860元。
464,135	712,310	考績獎金	712,310	712,310 依考績法規定核發之獎金。
490,696	548,566	年終獎金	547,706	547,706 依規定於年節加發之獎金。
370,801	394,848	退休及卹償金	394,848	較上年度預算數394,848元，無增減。
348,985	384,048	職員退休及離職金	384,048	384,048 提撥退撫基金。
21,816	10,800	工員退休及離職金	10,800	10,800 提撥勞工退休準備金。
485,263	488,128	福利費	488,988	較上年度預算數488,128元，增加860元。
414,463	399,828	分擔員工保險費	399,828	399,828 分擔公保、勞保、健保費。
860	860	傷病醫藥費	1,720	1,720 幼兒園教保人員及廚工健康檢查費，2人*860元。
53,940	55,440	員工通勤交通費	55,440	25,200 教師上下班交通費，4人*10月*1段630元。 30,240 教職員上下班交通費，2人*12月*2段1,260元。
16,000	32,000	其他福利費	32,000	32,000 休假旅遊補助費。



# 臺北市地方教育發展基金－臺北市大安區銘傳國民小學

## 基金用途－學前教育計畫明細表

中華民國109年度

單位：新臺幣元

前年度 決算數	上年度 預算數	科 目	本 年 度 預 算 數	說 明
64,355	93,000	服務費用	92,000	
29,423	56,772	修理保養及保固費	56,924	較上年度預算數56,772元，增加152元。
29,423	23,172	一般房屋修護費	23,324	
			22,400	學校校舍及其他建築物等修理，2班*11,200元。
			924	配合預算編列至千元，增列進位數924元。
	33,600	機械及設備修護費	33,600	
			33,600	各項教學設備及其他公用用具等保養修護，2班*16,800元。
12,432	13,728	一般服務費	12,576	較上年度預算數13,728元，減少1,152元。
432	1,728	佣金、匯費、經理費及手續費	576	
			576	委託超商代收學雜費手續費，48人*2學期*6元。
12,000	12,000	體育活動費	12,000	
			8,000	文康活動費，本校編列教師4人，每人編列2,000元。
			4,000	文康活動費，本校編列契約進用教保員1人，廚工1人，合計2人，每人編列2,000元（上述人員係幼托整合前得編列文康活動費之人員）。
22,500	22,500	專業服務費	22,500	較上年度預算數22,500元，無增減。
22,500	22,500	其他專業服務費	22,500	
			22,500	學童午餐指導費(幼兒園)，5人*9月*500元。
47,168	23,000	材料及用品費	53,000	
38,800	8,600	使用材料費	38,600	較上年度預算數8,600元，增加30,000元。
38,800	8,600	設備零件	38,600	
			38,600	幼兒園教學教具，2班*19,300元(由班級設備費移列)(新增)。
8,368	14,400	用品消耗	14,400	較上年度預算數14,400元，無增減。
8,368	14,400	其他用品消耗	14,400	
			14,400	專用垃圾袋費、消毒藥水、衛生清潔用品費、衛生紙及教室佈置費等，2班*7,200元(班級業務費)。

# 臺北市地方教育發展基金－臺北市大安區銘傳國民小學

## 基金用途－學前教育計畫明細表

中華民國109年度

單位：新臺幣元

前年度 決算數	上年度 預算數	科 目	本 年 度 預 算 數	說 明
34,899	36,000	會費、捐助、補助、分攤、照護、救濟與交流活動費	80,000	
34,899	36,000	補貼、獎勵、慰問、照護與救濟	80,000	較上年度預算數36,000元，增加44,000元。
34,899	36,000	其他補貼、獎勵、慰問、照護與救濟	80,000	
			69,798	低收入戶家庭幼生月費補助，3人*2學期*11,633元。
			218	配合預算編列至千元，增列進位數218元。
			9,984	補助學校午餐使用有機蔬菜計畫，52人*40週*1次*4.8元。
11,220	48,000	其他	48,000	
11,220	48,000	其他支出	48,000	較上年度預算數48,000元，無增減。
11,220	48,000	其他	48,000	
			48,000	幼兒導護費，2人*2學期*20週*5日*2次*60元。

# 臺北市地方教育發展基金－臺北市大安區銘傳國民小學

## 基金用途－一般行政管理計畫明細表

中華民國109年度

單位：新臺幣元

前年度 決算數	上年度 預算數	科 目	本 年 度 預 算 數	說 明
11,745,904	13,748,000	合計	13,633,000	
10,794,833	12,614,000	用人費用	12,595,000	
7,065,054	7,896,000	正式員額薪資	7,896,000	較上年度預算數7,896,000元，無增減。
5,272,149	6,144,000	職員薪金	6,144,000	6,144,000 教職員8人薪金(詳用人費用彙計表)。
765,480	720,000	工員工資	720,000	720,000 工員2人工資(詳用人費用彙計表)。
1,027,425	1,032,000	警餉	1,032,000	1,032,000 校警2人薪金(詳用人費用彙計表)。
358,688	512,957	超時工作報酬	494,179	較上年度預算數512,957元，減少18,778元。
358,688	512,957	加班費	494,179	419,067 不休假出勤加班費。
			75,112	因應颱風等實際需要及適用勞基法人員國定假日加班費。
1,728,182	2,302,539	獎金	2,302,317	較上年度預算數2,302,539元，減少222元。
856,908	1,316,000	考績獎金	1,316,000	1,316,000 依考績法規定核發之獎金。
871,274	986,539	年終獎金	986,317	986,317 依規定於年節加發之獎金。
630,878	853,200	退休及卹償金	853,200	較上年度預算數853,200元，無增減。
516,060	623,568	職員退休及離職金	623,568	623,568 提撥退撫基金。
114,818	229,632	工員退休及離職金	229,632	229,632 提撥勞工退休準備金。
1,012,031	1,049,304	福利費	1,049,304	較上年度預算數1,049,304元，無增減。
742,181	728,784	分擔員工保險費	728,784	728,784 分擔公保、勞保、健保費。
109,818	128,520	員工通勤交通費	128,520	52,920 職員、工友上下班交通費，7人*12月*1段630元。
			75,600	職員、工友上下班交通費，5人*12月*2段1,260元。
160,032	192,000	其他福利費	192,000	192,000 休假旅遊補助費。

# 臺北市地方教育發展基金－臺北市大安區銘傳國民小學

## 基金用途－一般行政管理計畫明細表

中華民國109年度

單位：新臺幣元

前年度 決算數	上年度 預算數	科 目	本 年 度 預 算 數	說 明
716,000	836,000	服務費用	766,000	
	50,000	修理保養及保固費		較上年度預算數50,000元，減少50,000元。
	50,000	一般房屋修護費		
184,000	204,000	一般服務費	184,000	較上年度預算數204,000元，減少20,000元。
160,000	180,000	外包費	160,000	
			160,000	消化超額職工4人(技工、工友)業務外包費。
24,000	24,000	體育活動費	24,000	
			24,000	文康活動費，本校編列教職員8人、工員2人、校警2人，合計12人，每人編列2,000元。
460,000	510,000	專業服務費	510,000	較上年度預算數510,000元，無增減。
460,000	510,000	其他專業服務費	510,000	
			510,000	校園安全機械定點、機動巡邏等保全費用。
72,000	72,000	公共關係費	72,000	較上年度預算數72,000元，無增減。
72,000	72,000	公共關係費	72,000	
			72,000	校長特別費，12月*6,000元。
234,071	297,000	材料及用品費	271,000	
234,071	297,000	用品消耗	271,000	較上年度預算數297,000元，減少26,000元。
217,631	266,720	辦公(事務)用品	251,720	
			251,720	統籌業務費計算如下:普通班16班、附設幼兒園2班，1,290元*15班*12月=232,200元，810元*3班*12月=29,160元，以上合計261,360元，除依實際需求移列誤餐費8,640元及護理師公會會費1,000元外，其餘如列數。
15,000	6,000	服裝	10,600	
			2,200	校警皮鞋，2人*1雙*1,100元。
			200	校警襪子，2雙*100元。
			3,000	校警夏服，2人*1套*1,500元(成立第35年)。
			4,400	校警冬服，2人*1套*2,200元(新增)。
			800	校警服裝配備，2人*400元。
1,440	24,280	其他用品消耗	8,680	
			8,640	辦理學校日等活動逾時誤餐費用，108人次

# 臺北市地方教育發展基金－臺北市大安區銘傳國民小學

## 基金用途－一般行政管理計畫明細表

中華民國109年度

單位：新臺幣元

前年度 決算數	上年度 預算數	科 目	本 年 度 預 算 數	說 明
				*80元(統籌業務費)。
			40	配合預算編列至千元，增列進位數40元。
1,000	1,000	會費、捐助、補助、分攤、照護 、救濟與交流活動費	1,000	
1,000	1,000	會費	1,000	較上年度預算數1,000元，無增減。
1,000	1,000	職業團體會費	1,000	
			1,000	護理師1人公會會費(統籌業務費)。

# 臺北市地方教育發展基金－臺北市大安區銘傳國民小學

## 基金用途－建築及設備計畫明細表

中華民國109年度

單位：新臺幣元

前年度 決算數	上年度 預算數	科 目	本 年 度 預 算 數	說 明
5,293,101	10,656,000	合計	6,627,000	
5,293,101	10,656,000	購建固定資產、無形資產及非理財 目的之長期投資	6,627,000	
696,187	3,218,000	購建固定資產	6,591,000	
696,187	3,218,000	一般建築及設備計畫	6,591,000	
		戶外綜合球場暨跑道整修 工程	4,998,000	
		興建土地改良物	4,998,000	
			4,573,400	一、施工費。
			333,858	二、委託技術服務費(總包價 法)。
			90,742	三、工程管理費(按施工費約 2%提列)。
		校園前瞻基礎建設	255,000	
		購置機械及設備	255,000	
			255,000	新購無線基地臺，17臺*15,000 元(電腦專案計畫)。
		班級設備	257,000	
		購置機械及設備	45,000	
			45,000	新購數位單眼相機1臺(2300萬 像素以上、F1.8光圈以上、附 鏡頭)。
		購置雜項設備	212,000	
			54,000	汰舊換新冰箱，3臺*18,000元( 雙門200L以上)。
			112,000	新購冷氣機，2臺*56,000元(一 對一分離式10KW含安裝費)。
			46,000	汰舊換新飲水機，2臺*23,000 元(冰溫熱三用)。
		特殊班設備	25,000	
		購置雜項設備	25,000	
			25,000	新購魏氏智力測驗1套。
		資訊設備	1,056,000	
		購置機械及設備	1,056,000	
			975,000	汰舊換新個人電腦，39部 *25,000元(電腦專案計畫)。
			81,000	汰舊換新網路及資訊周邊設備

臺北市地方教育發展基金－臺北市大安區銘傳國民小學

基金用途－建築及設備計畫明細表

中華民國109年度

單位：新臺幣元

前年度 決算數	上年度 預算數	科 目	本 年 度 預 算 數	說 明
				(電腦專案計畫)。
696,187	3,218,000	校園設備		
568,771	2,137,000	購置機械及設備		
	33,000	購置交通及運輸設備		
127,416	1,048,000	購置雜項設備		
34,800	36,000	購置無形資產	36,000	
34,800	36,000	一般建築及設備計畫	36,000	
34,800	36,000	資訊設備	36,000	
34,800	36,000	購置電腦軟體	36,000	
			36,000	電腦教學軟體費(電腦專案計畫)。
4,562,114	7,402,000	遞延支出		
4,562,114	7,402,000	一般建築及設備計畫		
4,562,114	7,402,000	校園整修工程		
4,562,114	7,402,000	遞延修繕房屋建築支出		

本 頁 空 白



# 預 算 參 考 表

# 臺北市地方教育發展基金－臺北市大安區銘傳國民小學

## 預計平衡表

中華民國109年12月31日

單位：新臺幣千元

107年(前年) 12月31日 決算數	科 目	109年12月31日 預計數	108年12月31日 預計數	比較增減(-)
2,334,903	資產合計	2,326,809	2,330,401	-3,592
2,334,903	資產	2,326,809	2,330,401	-3,592
12,543	流動資產	4,449	8,041	-3,592
12,243	現金	4,149	7,741	-3,592
12,243	銀行存款	4,149	7,741	-3,592
300	預付款項	300	300	
300	預付費用	300	300	
4,504	投資、長期應收款項、貸墊款及準備金	4,504	4,504	
4,504	準備金	4,504	4,504	
2,289	退休及離職準備金	2,289	2,289	
2,215	其他準備金	2,215	2,215	
2,317,856	其他資產	2,317,856	2,317,856	
2,317,856	什項資產	2,317,856	2,317,856	
35	暫付及待結轉帳項	35	35	
2,317,821	代管資產	2,317,821	2,317,821	
2,334,903	負債及基金餘額合計	2,326,809	2,330,401	-3,592
2,324,094	負債	2,324,094	2,324,094	
2,957	流動負債	2,957	2,957	
2,957	應付款項	2,957	2,957	
2,906	應付代收款	2,906	2,906	
52	應付費用	52	52	
2,321,137	其他負債	2,321,137	2,321,137	
2,321,137	什項負債	2,321,137	2,321,137	
1,027	存入保證金	1,027	1,027	
2,289	應付退休及離職金	2,289	2,289	
2,317,821	應付代管資產	2,317,821	2,317,821	
	暫收及待結轉帳項			
10,809	基金餘額	2,715	6,307	-3,592
10,809	基金餘額	2,715	6,307	-3,592
10,809	基金餘額	2,715	6,307	-3,592
10,809	累積餘額	2,715	6,307	-3,592

註：1.信託代理與保證資產(負債)前年度決算數0元，上年度預計數0元，本年度預計數0元。2.或有資產(負債)0元。3.本基金自93年度起，本固定項目分開原則，將屬長期固定帳項，包括固定資產12,785,807元、無形資產48,484元及長期債務0元等，另立帳類管理，未納入本表。

## 臺北市地方教育發展基金一

## 各項費用

中華民國

前年度 決算數	上年度 預算數	計畫別		合計	國民教育計畫
		用途別科目			
105,927,389	112,825,000	合計		107,188,000	79,953,000
95,658,455	95,477,000	用人費用		94,549,000	75,252,000
43,854,041	44,377,860	正式員額薪資		42,361,860	30,012,000
41,702,696	42,265,860	職員薪金		40,249,860	30,012,000
1,123,920	1,080,000	工員工資		1,080,000	
1,027,425	1,032,000	警餉		1,032,000	
946,356	796,512	聘僱及兼職人員薪資		883,632	883,632
418,992	418,992	約僱職員薪金		418,992	418,992
527,364	377,520	兼職人員酬金		464,640	464,640
791,643	1,058,018	超時工作報酬		1,033,690	435,223
791,643	1,058,018	加班費		1,033,690	435,223
9,341,156	11,693,287	獎金		9,867,205	6,304,872
4,159,113	6,102,310	考績獎金		4,529,310	2,501,000
5,182,043	5,590,977	年終獎金		5,337,895	3,803,872
34,575,731	31,466,760	退休及卹償金		34,499,904	33,251,856
34,439,097	31,226,328	職員退休及離職金		34,259,472	33,251,856
136,634	240,432	工員退休及離職金		240,432	
6,149,528	6,084,563	福利費		5,902,709	4,364,417
4,419,566	3,877,824	分擔員工保險費		3,667,968	2,539,356
65,360	150,860	傷病醫藥費		151,720	150,000
442,500	468,720	員工通勤交通費		481,320	297,360
1,222,102	1,587,159	其他福利費		1,601,701	1,377,701
2,791,875	3,745,000	服務費用		3,618,000	2,760,000
868,804	1,053,756	水電費		868,580	868,580
781,196	902,700	工作場所電費		781,196	781,196
87,608	151,056	工作場所水費		87,384	87,384
40,470	46,240	旅運費		28,520	28,520
40,470	46,240	國內旅費		28,520	28,520
2,400		印刷裝訂與廣告費			
2,400		印刷及裝訂費			
711,576	1,050,972	修理保養及保固費		1,119,524	1,062,600

# 臺北市大安區銘傳國民小學

## 彙計表

109年度

單位：新臺幣元

學前教育計畫	一般行政管理計畫	建築及設備計畫			
6,975,000	13,633,000	6,627,000			
6,702,000	12,595,000				
4,453,860	7,896,000				
4,093,860	6,144,000				
360,000	720,000				
	1,032,000				
104,288	494,179				
104,288	494,179				
1,260,016	2,302,317				
712,310	1,316,000				
547,706	986,317				
394,848	853,200				
384,048	623,568				
10,800	229,632				
488,988	1,049,304				
399,828	728,784				
1,720					
55,440	128,520				
32,000	192,000				
92,000	766,000				
56,924					

臺北市地方教育發展基金一

各項費用

中華民國

前年度 決算數	上年度 預算數	計畫別		合計	國民教育計畫
		用途別科目			
261,434	272,372	一般房屋修護費		340,524	317,200
450,142	778,600	機械及設備修護費		779,000	745,400
274,482	475,032	一般服務費		450,176	253,600
4,482	13,464	佣金、匯費、經理費及手續費		4,608	4,032
160,000	180,000	外包費		160,000	
	173,568	計時與計件人員酬金		173,568	173,568
110,000	108,000	體育活動費		112,000	76,000
822,143	1,047,000	專業服務費		1,079,200	546,700
170,800	138,200	講課鐘點、稿費、出席審查及查詢費		170,400	170,400
8,000	25,200	委託檢驗(定)試驗認證費		25,200	25,200
3,500	1,000	試務甄選費		1,000	1,000
639,843	882,600	其他專業服務費		882,600	350,100
72,000	72,000	公共關係費		72,000	
72,000	72,000	公共關係費		72,000	
1,760,052	2,216,000	材料及用品費		1,643,000	1,319,000
788,038	711,800	使用材料費		278,300	239,700
788,038	711,800	設備零件		278,300	239,700
972,014	1,504,200	用品消耗		1,364,700	1,079,300
235,031	277,870	辦公(事務)用品		251,720	
41,640	48,500	報章雜誌		45,800	45,800
15,000	6,000	服裝		10,600	
13,455	15,000	醫療用品(非醫療院所使用)		15,000	15,000
666,888	1,156,830	其他用品消耗		1,041,580	1,018,500
5,293,101	10,656,000	購建固定資產、無形資產及非理財目的之長期投資		6,627,000	
696,187	3,218,000	購建固定資產		6,591,000	
		興建土地改良物		4,998,000	
568,771	2,137,000	購置機械及設備		1,356,000	
	33,000	購置交通及運輸設備			
127,416	1,048,000	購置雜項設備		237,000	
34,800	36,000	購置無形資產		36,000	
34,800	36,000	購置電腦軟體		36,000	

# 臺北市大安區銘傳國民小學

## 彙計表

109年度

單位：新臺幣元

學前教育計畫	一般行政管理計畫	建築及設備計畫			
23,324					
33,600					
12,576	184,000				
576					
	160,000				
12,000	24,000				
22,500	510,000				
22,500	510,000				
	72,000				
	72,000				
53,000	271,000				
38,600					
38,600					
14,400	271,000				
	251,720				
	10,600				
14,400	8,680				
		6,627,000			
		6,591,000			
		4,998,000			
		1,356,000			
		237,000			
		36,000			
		36,000			

臺北市地方教育發展基金一

各項費用

中華民國

前年度 決算數	上年度 預算數	計畫別	合計	國民教育計畫
		用途別科目		
4,562,114	7,402,000	遞延支出		
4,562,114	7,402,000	遞延修繕房屋建築支出		
297,746	524,000	會費、捐助、補助、分攤、照護、救濟 與交流活動費	549,000	468,000
1,000	1,000	會費	1,000	
1,000	1,000	職業團體會費	1,000	
10,000	10,000	捐助、補助與獎助	10,000	10,000
10,000	10,000	獎助學員生給與	10,000	10,000
286,746	513,000	補貼、獎勵、慰問、照護與救濟	538,000	458,000
286,746	513,000	其他補貼、獎勵、慰問、照護與救 濟	538,000	458,000
126,160	207,000	其他	202,000	154,000
126,160	207,000	其他支出	202,000	154,000
126,160	207,000	其他	202,000	154,000

# 臺北市大安區銘傳國民小學

## 彙計表

109年度

單位：新臺幣元

學前教育計畫	一般行政管理計畫	建築及設備計畫			
80,000	1,000				
	1,000				
	1,000				
	1,000				
80,000					
80,000					
48,000					
48,000					
48,000					



臺北市地方教育發展基金－臺北市大安區銘傳國民小學

員工人數彙計表

中華民國109年度

單位：人

計 畫 及 項 目	上年度最高可 進用員額數	本年度 增減(-)數	本年度最高可 進用員額數	說 明
合計	55	2	57	
國民教育計畫部分	37	2	39	
正式職員	36	2	38	
臨時職員	1		1	
學前教育計畫部分	6		6	
正式職員	5		5	
正式工員	1		1	
一般行政管理計畫部分	12		12	
正式職員	10		10	
正式工員	2		2	

註：1.本表不包含臨時工員人數。

2.本表臨時職員係指奉准有案之約聘僱人員。

3.外包費編列消化超額職工4人(技工、工友)業務外包費，計16萬元。 4.計時與計件人員酬金編列閩客語教學支援人員鐘點費，計17萬3,568元。

本 頁 空 白

臺北市地方教育發展基金一

用人費用

中華民國

計畫及項目	合計	正式 員額 薪資	聘僱 人員 薪資	超時 工作 報酬	津貼	獎 金		
						年終獎金	考績獎金	其他
合計	94,549,000	42,361,860	418,992	1,033,690		5,337,895	4,529,310	
國民教育計畫	75,252,000	30,012,000	418,992	435,223		3,803,872	2,501,000	
職員薪金	30,012,000	30,012,000						
約僱職員 薪金	418,992		418,992					
兼職人員 酬金	464,640							
加班費	435,223			435,223				
考績獎金	2,501,000						2,501,000	
年終獎金	3,803,872					3,803,872		
職員退休 及離職金	33,251,856							
分擔員工 保險費	2,539,356							
傷病醫藥 費	150,000							
員工通勤 交通費	297,360							
其他福利 費	1,377,701							
學前教育計畫	6,702,000	4,453,860		104,288		547,706	712,310	
職員薪金	4,093,860	4,093,860						
工員工資	360,000	360,000						
加班費	104,288			104,288				
考績獎金	712,310						712,310	
年終獎金	547,706					547,706		
職員退休 及離職金	384,048							

# 臺北市大安區銘傳國民小學

## 彙計表

109年度

單位：新臺幣元

退休及卹償金		資遣費	福 利 費					提繳費	兼任 人員 用人 費用
退休金	卹償金		分擔 保險費	傷病 醫藥費	提撥 福利金	員工通勤 交通費	其他		
34,499,904			3,667,968	151,720		481,320	1,601,701		464,640
33,251,856			2,539,356	150,000		297,360	1,377,701		464,640
33,251,856			2,539,356	150,000		297,360	1,377,701		464,640
394,848			399,828	1,720		55,440	32,000		
384,048									

臺北市地方教育發展基金一

用人費用

中華民國

計畫及項目	合計	正式 員額 薪資	聘僱 人員 薪資	超時 工作 報酬	津貼	獎 金		
						年終獎金	考績獎金	其他
工員退休 及離職金	10,800							
分擔員工 保險費	399,828							
傷病醫藥 費	1,720							
員工通勤 交通費	55,440							
其他福利 費	32,000							
一般行政管 理計畫	12,595,000	7,896,000		494,179		986,317	1,316,000	
職員薪金	6,144,000	6,144,000						
工員工資	720,000	720,000						
警餉	1,032,000	1,032,000						
加班費	494,179			494,179				
考績獎金	1,316,000						1,316,000	
年終獎金	986,317					986,317		
職員退休 及離職金	623,568							
工員退休 及離職金	229,632							
分擔員工 保險費	728,784							
員工通勤 交通費	128,520							
其他福利 費	192,000							

註：1.本表不包含臨時工員薪津。

2.本表兼任人員用人費用，係學校教職員兼課或請假代課鐘點費。3.外包費編列消化超額職工4人(技工、工友)業務外包費，計16萬元。4.計時與計件人員酬金編列閩客語教學支援人員鐘點費，計17萬3,568元。

# 臺北市大安區銘傳國民小學

## 彙計表

109年度

單位：新臺幣元

退休及卹償金		資遣費	福 利 費					提繳費	兼任人員用人費用
退休金	卹償金		分擔保險費	傷病醫藥費	提撥福利金	員工通勤交通費	其他		
10,800			399,828	1,720		55,440			
853,200			728,784			128,520	32,000		
623,568							192,000		
229,632			728,784			128,520			
							192,000		

臺北市地方教育發展基金一

聘用及約僱

中華民國

區分及職稱	人數	擔任工作	聘用或約僱 起訖期間	薪點	年需經費
合計	1				520,000
約僱人員小計	1				520,000
約僱人員(280)	1	辦理學校行政事務	109/1/1-109/12/31	280	520,000

# 臺北市大安區銘傳國民小學

## 人員明細表

109年度

單位：新臺幣元

小計	月 支			離職 儲金	經費來源 及其科目
	折合 金額	勞保 保險費	健康 保險費		
34,916	34,916				國民教育計畫



# 臺北市地方教育發展基金－臺北市大安區銘傳國民小學

## 單位（或計畫）成本分析表

中華民國109年度

單位：新臺幣千元

計 畫 別	單 位	單位成本(元)或 平均利(費)率	數 量	預 算 數	說 明
合計				107,188	
國民教育計畫				79,953	
學前教育計畫				6,975	
一般行政管理計畫				13,633	
建築及設備計畫				6,627	

# 臺北市地方教育發展基金－臺北市大安區銘傳國民小學

## 5年來主要業務計畫分析表

中華民國109年度

單位：新臺幣千元

年度及項目	單位	數量	單位成本(元)或 平均利(費)率	金額	說明
(本)年度預算數					
國民教育計畫				79,953	
學前教育計畫				6,975	
(上)年度預算數					
國民教育計畫				81,519	
學前教育計畫				6,902	
(前)年度決算數					
國民教育計畫				82,483	
學前教育計畫				6,405	
(106)年度決算數					
國民教育計畫				75,450	
學前教育計畫				5,726	
(105)年度決算數					
國民教育計畫				83,442	
學前教育計畫				6,413	

臺北市地方教育發展基金－臺北市大安區銘傳國民小學

資本資產明細表

中華民國109年度

單位：新臺幣千元

項 目	取得成本 (期初餘額)	以前年度 累計折舊/ 長期投資 評 價	本 年 度 變 動				主要增減 原因說明	本年度累計折 舊/長期投資 評價變動數	期末餘額
			增加		減少				
			金額	類型	金額	類型			
資產	27,997	19,214	6,627		30		2,546	12,834	
土地改良物	1,296	1,283	4,998	增置			247	4,764	
機械及設備	16,382	11,328	1,356	增置			1,435	4,975	
交通及運輸 設備	1,626	1,251					126	249	
雜項設備	8,651	5,352	237	增置			738	2,799	
電腦軟體	43		36	增置	30	無形資 產攤銷		48	