

中華民國 109 年度 4-0501548

臺北市總預算

臺北市政府教育局主管

臺北市地方教育發展基金

臺北市文山區指南國民小學附屬單位預算之分預算

(特別收入基金)

臺北市文山區指南國民小學編

臺北市地方教育發展基金－臺北市文山區指南國民小學

目次

中華民國109年度

| | |
|----------------------------|------------|
| 一、財務摘要 | 第 1 頁 |
| 二、業務計畫及預算概要 | 第 3 -9 頁 |
| 三、預算主要表 | |
| (一) 基金來源、用途及餘絀預計表 | 第 11 頁 |
| (二) 現金流量預計表 | 第 12 頁 |
| 四、預算明細表 | |
| (一) 基金來源－服務收入明細表 | 第 13 頁 |
| (二) 基金來源－財產處分收入明細表 | 第 14 頁 |
| (三) 基金來源－其他財產收入明細表 | 第 15 頁 |
| (四) 基金來源－公庫撥款收入明細表 | 第 16 頁 |
| (五) 基金來源－學雜費收入明細表 | 第 17 頁 |
| (六) 基金來源－雜項收入明細表 | 第 18 頁 |
| (七) 基金用途－國民教育計畫明細表 | 第 19 -24 頁 |
| (八) 基金用途－學前教育計畫明細表 | 第 25 -27 頁 |
| (九) 基金用途－一般行政管理計畫明細表 | 第 28 -30 頁 |
| (十) 基金用途－建築及設備計畫明細表 | 第 31 -32 頁 |
| 五、預算參考表 | |
| (一) 預計平衡表 | 第 33 頁 |
| (二) 各項費用彙計表 | 第 34 -39 頁 |
| (三) 員工人數彙計表 | 第 40 頁 |
| (四) 用人費用彙計表 | 第 42 -45 頁 |
| (五) 單位(或計畫)成本分析表 | 第 46 頁 |
| (六) 5年來主要業務計畫分析表 | 第 47 頁 |

臺北市地方教育發展基金－臺北市文山區指南國民小學

目 次

中華民國109年度

| | |
|-------------------|--------|
| (七) 資本資產明細表 | 第 48 頁 |
|-------------------|--------|

臺北市地方教育發展基金－臺北市文山區指南國民小學

財務摘要

中華民國109年度

單位：新臺幣千元

| 項 目 | 本 年 度 | 上 年 度 | 比較增減數 | % |
|---------------|--------|--------|-------|--------|
| 經營成績： | | | | |
| 基金來源 | 40,521 | 39,541 | 980 | 2.48 |
| 基金用途 | 41,370 | 41,660 | -290 | -0.70 |
| 賸餘(短絀) | -849 | -2,119 | 1,270 | -- |
| 餘絀情形： | | | | |
| 基金餘額 | 1,876 | 2,725 | -849 | -31.16 |
| 現金流量(註)： | | | | |
| 現金及約當現金之淨增(減) | -849 | -2,119 | 1,270 | -- |

附註：現金流量係採現金及約當現金基礎，包括現金及自投資日起3個月內到期或清償之債權證券。

本 頁 空 白

業務計畫及預算概要

臺北市地方教育發展基金－臺北市文山區指南國民小學

業務計畫及預算概要

中華民國 109 年度

壹、基金概況

一、設立宗旨及願景：

- (一) 本校遵照憲法第 158 條及 160 條規定，教育文化應發展國民之民族精神、自治精神，國民道德與健全體格、科學及生活智能，以培養學童七大學習領域及十大基本能力。
- (二) 本校自 91 年度起依教育經費編列與管理法第 13 條規定設置「臺北市地方教育發展基金」，以促進教育健全發展，提昇教育經費運用績效。
- (三) 本校願景，以愛為核心，發展出「尊重生命」與「關懷大地」兩個主軸，快樂的學習、健康的成長，許孩子一個有能力、有希望的未來。

二、施政重點：

- (一) 開啟多元智慧：尊重每個學生獨特的個性，以多元智慧的觀點協助他找到生命的亮點，肯定天生我才必有用，能知於學，樂於學。
- (二) 培養生活能力：培養學生帶得走的公民關鍵能力，強化自我管理、閱讀理解、理性批判、問題解決、奉獻服務、溝通表達等核心素養。
- (三) 蘊育人文情懷：在溫馨開放的校園文化中，孕育人文情懷，學會尊重、包容；建構生命的價值、完成人性的開展。
- (四) 建置溫馨民主的校園文化：
 1. 以參與式管理、落實行政、教師會、家長會三者的良性互動。
 2. 以學生第一，教學優先的觀念提昇行政服務效率。
 3. 放下威權心態，開啟校園民主之風氣。
- (五) 推動適性教學：
 1. 落實校本課程理念，採多元化、活潑化的教學及評量。
 2. 運用校內、外資源，加強多元學習能力。
 3. 關懷相對弱勢學生之教學及輔導。
 4. 推動行動學習，充實學生運用資訊之知能，並提昇教師運用學習載具教學之能力。
- (六) 辦理發展性的訓輔活動：
 1. 辦理各項活動、競賽及展演。
 2. 推動校內外學習服務。

臺北市地方教育發展基金－臺北市文山區指南國民小學

業務計畫及預算概要

中華民國 109 年度

3.發展績優社團及校隊，如桌球隊、足球隊、籃球隊、扯鈴團隊等。

4.加強新興領域教育的辦理，並融入各科教學以收成效。

三、組織概況：

本校設置校長 1 人，綜理全校校務，下設教務處、學輔處、總務處、會計室、人事室及幼兒園等單位。

內部分層業務如下：

(一) 教務處：秉承校長之命，辦理全校教務事項。

1. 教務組：

掌理課程編排、課業考查、教學研究及教學指導等事項，掌理註冊、編班、轉學、及成績考查等有關學籍事項，掌理教科書編選、教學用具之管理、保管等事項。

2. 資訊組：

掌理教學設備計畫之擬定、用具之管理、保管等事項，資訊及系統管理相關事宜。

(二) 學輔處：秉承校長之命，辦理全校學生事務、輔導等事項。

學務組：

掌理訓育計畫之擬定及辦理各類訓育等活動，掌理學生體育活動、體格鍛鍊等事項，掌理學生日常生活常規、辦理交通導護各項事項，掌理健康檢查、個人及環境衛生檢查、保健等事項。

掌理學生個案建立、學習輔導、生活輔導、生涯輔導及兩性教育、親職教育等事項。

(三) 總務處：秉承校長之命，辦理全校總務事項。

文書組：

辦理現金、票據、契約之保管等收支移轉事項，辦理公文收發登記與典守學校印信，撰擬繕校及檔案保管等事項，掌理校舍、校具、財產、物品採購保管、工程發包、監工及驗收。

(四) 會計室：秉承上級主計機關之監督與指導，並受校長之指揮，依法辦理歲計、會計、統計等事項。

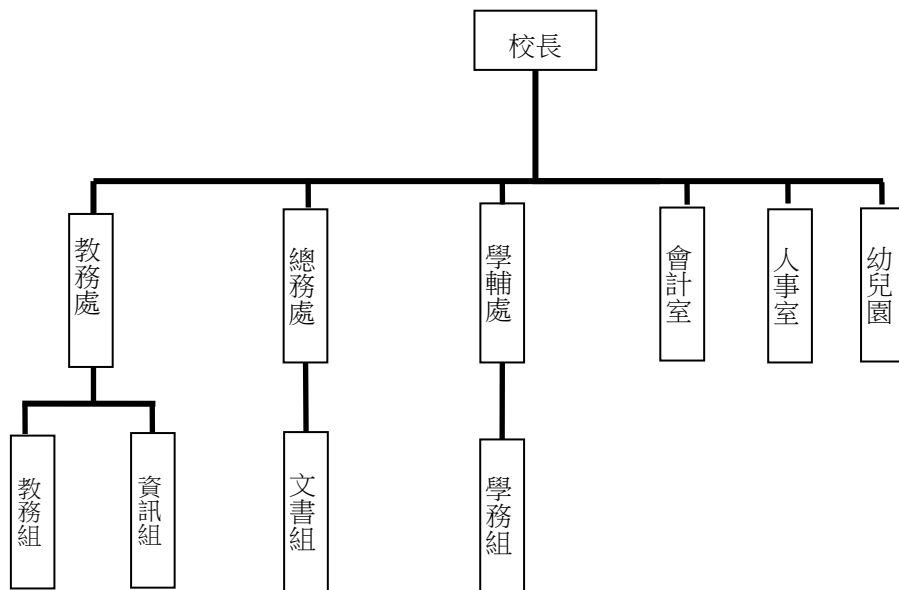
(五) 人事室：秉承上級人事機關之監督與指導，並受校長之指揮，依法辦理人事管理查核等事項。

(六) 幼兒園：秉承校長之命，綜理園務、規劃幼兒教學、保育、環境與各項措施。

臺北市地方教育發展基金 - 臺北市文山區指南國民小學

業務計畫及預算概要

中華民國 109 年度



四、基金歸類及屬性：

本校地方教育發展基金依據教育經費編列與管理法第 13 條規定設置，本基金為預算法第 4 條第 1 項第 2 款第 5 目所定之特別收入基金，以本府教育局為管理機關。

臺北市地方教育發展基金 - 臺北市文山區指南國民小學

業務計畫及預算概要

中華民國 109 年度

貳、業務計畫

本年度業務計畫重點與預算配合情形及預期績效，詳列如下：

單位：新臺幣千元

| 業務計畫名稱 | 計畫重點內容 | 預算數 | 預 期 績 效 |
|----------|---------------------|--------|---|
| 國民教育計畫 | 辦理各項教學、學生事務及輔導等業務。 | 26,191 | 1.新購運動器材、教具、樂器及圖書等各科教學設備。 2.革新教學方法，提高教學效能。 3.辦理教師甄選、招生工作及指定活動等項目。 |
| 學前教育計畫 | 規劃幼兒教學、保育、環境與各項措施。 | 3,222 | 1.新購教學器材、教具及圖書等各項教學設備。 2.充實教材、提昇學習方法，提高教學效能。 3.辦理幼兒園招生工作及指定活動等項目。 |
| 一般行政管理計畫 | 綜理學校總務、人事、會計等業務。 | 8,835 | 配合校務推動行政處室支援工作，進而增進校務運作。 |
| 建築及設備計畫 | 購置教學所需教學設備等及改善教學環境。 | 3,122 | 辦理各學科因應教學課程需要購置教學設備，另辦理集合台及教學大樓二樓整修工程，以改善教學環境，增進教學效能，並提高行政效率。 |

臺北市地方教育發展基金 - 臺北市文山區指南國民小學
業務計畫及預算概要

中華民國 109 年度

參、預算概要

一、基金來源及用途之預計：

(一) 本年度基金來源：

服務收入 3 千元、財產處分收入 1 萬 9 千元、其他財產收入 2 千元、公庫撥款收入 3,977 萬 8 千元、學雜費收入 59 萬 8 千元、雜項收入 12 萬 1 千元，本年度基金來源 4,052 萬 1 千元，較上年度預算數 3,954 萬 1 千元，增加 98 萬元，約 2.48%，主要係公庫撥款收入增編所致。

(二) 本年度基金用途：

國民教育計畫 2,619 萬 1 千元，學前教育計畫 322 萬 2 千元，一般行政管理計畫 883 萬 5 千元，建築及設備計畫 312 萬 2 千元，本年度基金用途 4,137 萬元，較上年度預算數 4,166 萬元，減少 29 萬元，約 0.70%，主要係校園環境改善工程等減編所致。

二、基金餘絀之預計：

本年度基金來源及用途相抵後，差短 84 萬 9 千元，較上年度預算數差短 211 萬 9 千元，減少 127 萬元，將移用以前基金餘額 84 萬 9 千元支應。

三、現金流量之預計：

本年度業務活動淨現金流出 84 萬 9 千元。

四、補辦預算事項：無。

臺北市地方教育發展基金 - 臺北市文山區指南國民小學
業務計畫及預算概要

中華民國 109 年度

肆、年度關鍵績效指標：

| 關鍵策略目標 | 關鍵績效指標 | 衡量標準 | 年度目標值 |
|--------------|--------------|--------------------------|-------|
| 培養學生跨域學習統整素養 | 國小跨領域主題課程成長率 | 當年度國小參加跨領域主題課程學生比例(單位：%) | 100% |

伍、前年度及上年度已過期間實施狀況及成果概述：

一、前（107）年度決算結果及績效達成情形：

（一）前年度決算結果：

- 1.基金來源：決算數 3,746 萬元，較預算數 3,613 萬 7 千元，計增加 132 萬 3 千元，約 3.66%，主要係因公庫撥款收入增加所致。
- 2.基金用途：決算數 3,951 萬 2 千元，較預算數 3,887 萬 4 千元，計增加 63 萬 8 千元，約 1.64%，主要係因用人費用增加所致。

（二）前年度績效達成情形分析：

| 年度績效目標 | 衡量指標 | 年度目標值 | 績效衡量暨達成情形分析 |
|--------|------------------|-------|---|
| 創新實驗教育 | 參與行動學習智慧教學計劃學生比率 | 60% | 學生參與行動學習智慧教學計劃，運用平板電腦學習計 79 人占全校學生數 129 人，比率為 61%，達原訂目標值。 |

二、上（108）年度已過期間預算執行情形及績效達成情形：

（一）上年度預算截至 108 年 6 月 30 日止執行情形：

- 1.基金來源：實際執行數 2,452 萬 6 千元，較預算分配數 2,435 萬 9 千元，計增加 16 萬 7 千元，約 0.69%，主要係因幼兒園 5 歲免學費補助款撥入所致。

臺北市地方教育發展基金 - 臺北市文山區指南國民小學
業務計畫及預算概要

中華民國 109 年度

2.基金用途：實際執行數 2,159 萬 4 千元，較預算分配數 2,647 萬 8 千元，計減少 488 萬 4 千元，約 18.45%，主要係因用人費用核實支用較預期為低所致。

(二) 上(108)年度績效達成情形分析：

| 年度績效目標 | 衡量指標 | 年度目標值 | 績效衡量暨達成情形分析 |
|--------|--------------------------|-------|---|
| 創新實驗教育 | 參與行動學習 智慧教學計劃 學生比率 | 60% | 截至 108 年 6 月 (107 學年度第 2 學期止)，學生參與行動學習智慧教學學生計 72 人，占全校學生數 121 人，比率为 60%，達原訂目標值之 100%。 |

本 頁 空 白

預算主要表

臺北市地方教育發展基金－臺北市文山區指南國民小學

基金來源、用途及餘絀預計表

中華民國109年度

單位：新臺幣千元

| 前年度決算數 | 項 目 | 本年度預算數 | 上年度預算數 | 比較增減（－） |
|--------|----------|--------|--------|---------|
| 37,460 | 基金來源 | 40,521 | 39,541 | 980 |
| 4 | 勞務收入 | 3 | 4 | -1 |
| 4 | 服務收入 | 3 | 4 | -1 |
| 32 | 財產收入 | 21 | 21 | |
| 23 | 財產處分收入 | 19 | 19 | |
| 9 | 其他財產收入 | 2 | 2 | |
| 36,804 | 政府撥入收入 | 39,778 | 38,879 | 899 |
| 36,787 | 公庫撥款收入 | 39,778 | 38,879 | 899 |
| 17 | 政府其他撥入收入 | | | |
| 561 | 教學收入 | 598 | 598 | |
| 561 | 學雜費收入 | 598 | 598 | |
| 58 | 其他收入 | 121 | 39 | 82 |
| 58 | 雜項收入 | 121 | 39 | 82 |
| 39,512 | 基金用途 | 41,370 | 41,660 | -290 |
| 24,763 | 國民教育計畫 | 26,191 | 25,149 | 1,042 |
| 3,037 | 學前教育計畫 | 3,222 | 3,217 | 5 |
| 8,669 | 一般行政管理計畫 | 8,835 | 8,571 | 264 |
| 3,043 | 建築及設備計畫 | 3,122 | 4,723 | -1,601 |
| -2,052 | 本期賸餘(短絀) | -849 | -2,119 | 1,270 |
| 6,897 | 期初基金餘額 | 2,725 | 4,160 | -1,435 |
| 4,844 | 期末基金餘額 | 1,876 | 2,041 | -165 |

註：前年度決算數細數之和與總數或略有出入，係四捨五入關係，以下各表同。

臺北市地方教育發展基金－臺北市文山區指南國民小學

現金流量預計表

中華民國109年度

單位：新臺幣千元

| 項 目 | 本 預 | 年 算 | 度 數 | 說 明 |
|----------------|-----|-----|-------|-----|
| 業務活動之現金流量 | | | | |
| 本期賸餘(短絀) | | | -849 | |
| 業務活動之淨現金流入(流出) | | | -849 | |
| 其他活動之現金流量 | | | | |
| 其他活動之淨現金流入(流出) | | | | |
| 現金及約當現金之淨增(淨減) | | | -849 | |
| 期初現金及約當現金 | | | 4,232 | |
| 期末現金及約當現金 | | | 3,383 | |

註：本表係採現金及約當現金基礎，包括現金及自投資日起3個月內到期或清償之債權證券。

預算明細表

臺北市地方教育發展基金－臺北市文山區指南國民小學

基金來源－服務收入明細表

中華民國109年度

單位：新臺幣元

| 科 目 | 單位 | 本 年 度 預 算 數 | | | 說 明 |
|------|----|-------------|-------|-------|---------------------------------------|
| | | 數量 業務量 | 利(費)率 | 金 額 | |
| 合計 | | | | 3,000 | |
| 服務收入 | 人 | 10 | 300 | 3,000 | 較上年度預算數4,000元，減少1,000元。 教師甄選報名費收入。 |
| | | | | 3,000 | |

臺北市地方教育發展基金－臺北市文山區指南國民小學

基金來源－財產處分收入明細表

中華民國109年度

單位：新臺幣元

| 科 目 | 單位 | 本 年 度 預 算 數 | | | 說 明 |
|--------|----|-------------|--------|--------|----------------------------------|
| | | 數量 業務量 | 利(費)率 | 金 額 | |
| 合計 | | | | 19,000 | |
| 財產處分收入 | 年 | 1 | 19,000 | 19,000 | 較上年度預算數19,000元，無增減。 報廢財產處分收入。 |

臺北市地方教育發展基金－臺北市文山區指南國民小學

基金來源－其他財產收入明細表

中華民國109年度

單位：新臺幣元

| 科 目 | 單位 | 本 年 度 預 算 數 | | | 說 明 |
|--------|----|-------------|-------|----------------|--------------------------------|
| | | 數量 業務量 | 利(費)率 | 金 額 | |
| 合計 | | | | 2,000 | |
| 其他財產收入 | 年 | 1 | 2,000 | 2,000 2,000 | 較上年度預算數2,000元，無增減。 場地出借費收入。 |

臺北市地方教育發展基金－臺北市文山區指南國民小學

基金來源－公庫撥款收入明細表

中華民國109年度

單位：新臺幣元

| 科 目 | 單位 | 本 年 度 預 算 數 | | | 說 明 |
|--------|----|-------------|------------|------------|--|
| | | 數量 業務量 | 利(費)率 | 金 額 | |
| 合計 | | | | 39,778,000 | |
| 公庫撥款收入 | 年 | 1 | 39,778,000 | 39,778,000 | 較上年度預算數38,879,000元，增加899,000元。 市府補助款。 |

臺北市地方教育發展基金－臺北市文山區指南國民小學

基金來源－學雜費收入明細表

中華民國109年度

單位：新臺幣元

| 科 目 | 單 位 | 本 年 度 預 算 數 | | | 說 明 |
|-------|------|-------------|-------|---------|----------------------|
| | | 數量 業務量 | 利(費)率 | 金 額 | |
| 合計 | | | | 598,000 | |
| 學雜費收入 | | | | 598,000 | 較上年度預算數598,000元，無增減。 |
| | 人、學期 | 30x2 | 2,955 | 177,300 | 幼兒園全日班雜費收入預估學生30人。 |
| | 人、學期 | 30x2 | 7,000 | 420,000 | 幼兒園全日班學費收入預估學生30人。 |
| | 年 | 1 | 700 | 700 | 配合預算編列至千元，增列進位數700元。 |

臺北市地方教育發展基金－臺北市文山區指南國民小學

基金來源－雜項收入明細表

中華民國109年度

單位：新臺幣元

| 科 目 | 單位 | 本 年 度 預 算 數 | | | 說 明 |
|------|----|-------------|---------|---------|---------------------------|
| | | 數量 業務量 | 利(費)率 | 金 額 | |
| 合計 | | | | 121,000 | |
| 雜項收入 | | | | 121,000 | 較上年度預算數39,000元，增加82,000元。 |
| | 年 | 1 | 1,000 | 1,000 | 工程圖說費收入。 |
| | 年 | 1 | 120,000 | 120,000 | 其他雜項收入。 |

臺北市地方教育發展基金－臺北市文山區指南國民小學

基金用途－國民教育計畫明細表

中華民國109年度

單位：新臺幣元

| 前年度 決算數 | 上年度 預算數 | 科 目 | 本 年 度 預 算 數 | 說 明 |
|------------|------------|-----------|----------------|---|
| 24,763,206 | 25,149,000 | 合計 | 26,191,000 | |
| 22,338,849 | 22,158,000 | 用人費用 | 23,342,000 | |
| 12,658,409 | 11,328,000 | 正式員額薪資 | 12,216,000 | 較上年度預算數11,328,000元，增加888,000元。 |
| 12,658,409 | 11,328,000 | 職員薪金 | 12,216,000 | |
| | | | 10,800,000 | 教職員15人薪金(詳用人費用彙計表)(含教育部補助導師費72,000元)。 |
| | | | 1,416,000 | 教職員2人薪金(詳用人費用彙計表)(含教育部補助導師費12,000元)。 |
| 70,342 | 137,280 | 聘僱及兼職人員薪資 | 267,520 | 較上年度預算數137,280元，增加130,240元。 |
| 70,342 | 137,280 | 兼職人員酬金 | 267,520 | |
| | | | 211,200 | 教師代課鐘點費，本校編制教師總人數19人，按9分之1計，編列3人，每人220節，總節數3人x220節=660節，每節320元。 |
| | | | 5,120 | 補助調整授課鐘點費之外聘教師勞、健保及勞退費用(教育部補助款)。 |
| | | | 51,200 | 補助調整授課特教教師鐘點費，2人*2節*40週*320元(教育部補助款)。 |
| 161,664 | 501,601 | 超時工作報酬 | 538,997 | 較上年度預算數501,601元，增加37,396元。 |
| 161,664 | 501,601 | 加班費 | 538,997 | |
| | | | 479,997 | 不休假出勤加班費。 |
| | | | 59,000 | 不休假出勤加班費。 |
| 2,409,190 | 2,584,000 | 獎金 | 2,831,000 | 較上年度預算數2,584,000元，增加247,000元。 |
| 905,445 | 1,168,000 | 考績獎金 | 1,304,000 | |
| | | | 1,068,000 | 依考績法規定核發之獎金。 |
| | | | 236,000 | 依考績法規定核發之獎金。 |
| 1,503,745 | 1,416,000 | 年終獎金 | 1,527,000 | |
| | | | 1,350,000 | 依規定於年節加發之獎金。 |
| | | | 177,000 | 依規定於年節加發之獎金。 |
| 5,264,658 | 5,651,917 | 退休及卹償金 | 5,389,464 | 較上年度預算數5,651,917元，減少262,453元。 |
| 5,243,320 | 5,651,917 | 職員退休及離職金 | 5,389,464 | |
| | | | 909,792 | 提撥退撫基金。 |

臺北市地方教育發展基金－臺北市文山區指南國民小學

基金用途－國民教育計畫明細表

中華民國109年度

單位：新臺幣元

| 前年度 決算數 | 上年度 預算數 | 科 目 | 本 年 度 預 算 數 | 說 明 |
|------------|------------|----------|----------------|--------------------------------------|
| | | | 112,320 | 提撥退撫基金。 |
| | | | 4,367,352 | 退休人員月退休金，11人x33,086元x12月=4,367,352元。 |
| 21,338 | | 工員退休及離職金 | | |
| 1,774,586 | 1,955,202 | 福利費 | 2,099,019 | 較上年度預算數1,955,202元，增加143,817元。 |
| 1,231,986 | 929,400 | 分擔員工保險費 | 1,021,728 | |
| | | | 905,544 | 分擔公保、勞保、健保費。 |
| | | | 116,184 | 分擔公保、勞保、健保費。 |
| 34,730 | 62,000 | 傷病醫藥費 | 62,000 | |
| | | | 14,000 | 健康檢查補助費，4人*3,500元。 |
| | | | 48,000 | 健康檢查補助費，3人*16,000元。 |
| 192,870 | 201,600 | 員工通勤交通費 | 214,200 | |
| | | | 189,000 | 教師上下班交通費，15人*10月*2段*630元。 |
| | | | 25,200 | 教師上下班交通費，2人*10月*2段*630元。 |
| 315,000 | 762,202 | 其他福利費 | 801,091 | |
| | | | 96,000 | 休假旅遊補助費。 |
| | | | 18,000 | 退休人員三節慰問金，3人*6,000元。 |
| | | | 196,671 | 子女教育補助費。 |
| | | | 365,000 | 喪葬補助費，2人*5月*36,500元。 |
| | | | 125,420 | 結婚補助費，2人*2月*31,355元。 |
| 1,105,223 | 1,114,000 | 服務費用 | 1,133,000 | |
| 189,926 | 163,052 | 水電費 | 189,666 | 較上年度預算數163,052元，增加26,614元。 |
| 155,824 | 137,398 | 工作場所電費 | 155,824 | |
| | | | 155,824 | 電費。 |
| 34,102 | 25,654 | 工作場所水費 | 33,842 | |
| | | | 33,842 | 水費。 |
| 33,602 | 39,140 | 旅運費 | 23,870 | 較上年度預算數39,140元，減少15,270元。 |
| 33,602 | 39,140 | 國內旅費 | 23,870 | |
| | | | 5,270 | 因公市外出差旅費。 |
| | | | 18,600 | 校外教學隨隊人員出差旅費，4人*3天*1,550元。 |
| | 3,200 | 印刷裝訂與廣告費 | | 較上年度預算數3,200元，減少3,200元。 |

臺北市地方教育發展基金－臺北市文山區指南國民小學

基金用途－國民教育計畫明細表

中華民國109年度

單位：新臺幣元

| 前年度 決算數 | 上年度 預算數 | 科 目 | 本 年 度 預 算 數 | 說 明 |
|------------|------------|------------------|----------------|-----------------------------------|
| | 3,200 | 印刷及裝訂費 | | |
| 427,938 | 430,400 | 修理保養及保固費 | 431,000 | 較上年度預算數430,400元，增加600元。 |
| 306,163 | 315,000 | 一般房屋修護費 | 315,000 | |
| | | | 315,000 | 學校校舍及其他建築物等修繕(75%)。 |
| 121,775 | 115,400 | 機械及設備修護費 | 116,000 | |
| | | | 105,000 | 各項教學設備及公物等清潔、保養及修護費(25%)。 |
| | | | 11,000 | 電腦設備維護費(電腦專案計畫)。 |
| 120,853 | 151,528 | 一般服務費 | 150,984 | 較上年度預算數151,528元，減少544元。 |
| | 3,816 | 佣金、匯費、經理費及手續費 | 1,272 | |
| | | | 1,272 | 委託超商代收學雜費手續費，106人*2學期*6元。 |
| 92,440 | 115,712 | 計時與計件人員酬金 | 115,712 | |
| | | | 13,312 | 閩客語教學支援人員鐘點費之外聘人員勞、健保及勞退費用。 |
| | | | 102,400 | 閩客語教學支援人員鐘點費，8人*1節*40週*320元。 |
| 28,413 | 32,000 | 體育活動費 | 34,000 | |
| | | | 30,000 | 文康活動費，本校編列教職員15人，每人編列2,000元。 |
| | | | 4,000 | 文康活動費，本校編列教職員2人，每人編列2,000元。 |
| 332,904 | 326,680 | 專業服務費 | 337,480 | 較上年度預算數326,680元，增加10,800元。 |
| 95,000 | 82,400 | 講課鐘點、稿費、出席審查及查詢費 | 85,200 | |
| | | | 7,200 | 特教班教材編輯費，1班*12月*600元。 |
| | | | 8,000 | 性別平等教育宣導活動外聘講座鐘點費，4節*2,000元。 |
| | | | 30,000 | 小田園教育體驗學習外聘講座鐘點費，15節*2,000元。 |
| | | | 30,000 | 綠屋頂計畫外聘講座鐘點費，15節*2,000元。 |
| | | | 10,000 | 國小家長教育成長研習暨志工培訓外聘講座鐘點費，5節*2,000元。 |
| 89,820 | 94,680 | 委託檢驗(定)試驗認證費 | 94,680 | |

臺北市地方教育發展基金－臺北市文山區指南國民小學

基金用途－國民教育計畫明細表

中華民國109年度

單位：新臺幣元

| 前年度 決算數 | 上年度 預算數 | 科 目 | 本 年 度 預 算 數 | 說 明 |
|------------|------------|----------|----------------|----------------------------------|
| | | | 17,280 | 消防安全檢測費及建物公共安全檢查費等(由普通班級業務費提列)。 |
| | | | 2,400 | 飲水機水質檢驗費，2臺*1,200元。 |
| | | | 75,000 | 校區山坡地擋土牆監測費。 |
| | 4,000 | 試務甄選費 | 3,000 | |
| | | | 3,000 | 教師甄選試務費用等。 |
| 35,484 | | 電腦軟體服務費 | | |
| 112,600 | 145,600 | 其他專業服務費 | 154,600 | |
| | | | 5,000 | 兒童牙齒檢查費。 |
| | | | 20,000 | 學生輔導指導費。 |
| | | | 72,000 | 工作人員午餐指導費，16人*9月*500元。 |
| | | | 27,000 | 學童午餐指導費，6班*1人*9月*500元。 |
| | | | 9,000 | 特教班學童午餐指導費，1班*2人*9月*500元。 |
| | | | 21,600 | 游泳池水電清潔維護費，3班*1年*7,200元。 |
| 331,008 | 716,000 | 材料及用品費 | 555,000 | |
| 24,635 | 78,040 | 使用材料費 | 153,540 | 較上年度預算數78,040元，增加75,500元。 |
| 24,635 | 78,040 | 設備零件 | 153,540 | |
| | | | 38,000 | 教學用平板電腦，4部*9,500元(電腦專案計畫)(新增)。 |
| | | | 9,000 | 35mm f/1.8G相機鏡頭1個(由班級設備費移列)(新增)。 |
| | | | 16,000 | 資源班教具(由特教班班級設備費移列)。 |
| | | | 63,000 | 腳踏車，9輛*7,000元(由班級設備費移列)(新增)。 |
| | | | 2,340 | 音箱腳架，2支*1,170元(由班級設備費移列)(新增)。 |
| | | | 25,200 | 電腦設備維護及管理費，4班*1年*6,300元(電腦專案計畫)。 |
| 306,373 | 637,960 | 用品消耗 | 401,460 | 較上年度預算數637,960元，減少236,500元。 |
| 79,490 | 83,400 | 辦公(事務)用品 | 14,200 | |
| | | | 7,200 | 特教班文具用品等(特教班業務費提列)。 |
| | | | 7,000 | 性別平等教育宣導活動用文具紙張等。 |

臺北市地方教育發展基金－臺北市文山區指南國民小學

基金用途－國民教育計畫明細表

中華民國109年度

單位：新臺幣元

| 前年度 決算數 | 上年度 預算數 | 科 目 | 本 年 度 預 算 數 | 說 明 |
|------------|------------|-------------------------|----------------|----------------------------------|
| 35,987 | 36,000 | 報章雜誌 | 37,000 | |
| | | | 37,000 | 中英文圖書(由班級設備費移列)。 |
| 14,450 | 15,000 | 醫療用品(非醫療院所使用) | 15,000 | |
| | | | 15,000 | 健康中心藥品。 |
| 176,446 | 503,560 | 其他用品消耗 | 335,260 | |
| | | | 25,920 | 衛生清潔用品等(由普通班級業務費提列)。 |
| | | | 10,200 | 教學用教科書，6班*1年*1,700元。 |
| | | | 17,000 | 弱勢學生用教科書，10人*1年*1,700元。 |
| | | | 82,920 | 普通班級教學材料費，6班*1年*13,820元。 |
| | | | 10,000 | 兒童節慶活動費。 |
| | | | 16,800 | 敬師活動費，28人*600元。 |
| | | | 13,820 | 特教班教學材料費，1班*1年*13,820元。 |
| | | | 27,500 | 電腦耗材(電腦專案計畫)。 |
| | | | 46,100 | 運動會經費，44,000元+(300元X7班)=46,100元。 |
| | | | 5,000 | 性別平等教育宣導活動會場佈置等雜支。 |
| | | | 35,000 | 小田園教育體驗學習資材設備費。 |
| | | | 45,000 | 綠屋頂計畫資材等。 |
| 741,940 | 800,000 | 租金、償債、利息及相關手續費 | 810,000 | |
| 741,940 | 800,000 | 交通及運輸設備租金 | 810,000 | 較上年度預算數800,000元，增加10,000元。 |
| 741,940 | 800,000 | 車租 | 810,000 | |
| | | | 800,000 | 郊區學生免費通學專車車租。 |
| | | | 10,000 | 小田園教育體驗學習參訪觀摩車輛交通費。 |
| 148,972 | 185,000 | 會費、捐助、補助、分攤、照護、救濟與交流活動費 | 175,000 | |
| | 10,000 | 捐助、補助與獎助 | 10,000 | 較上年度預算數10,000元，無增減。 |
| | 10,000 | 獎助學員生給與 | 10,000 | |
| | | | 10,000 | 教育關懷獎每校推薦1名學生獎助金。 |
| 148,972 | 175,000 | 補貼、獎勵、慰問、照護與救濟 | 165,000 | 較上年度預算數175,000元，減少10,000元。 |
| 10,000 | | 慰問金、照護及濟助金 | | |
| 138,972 | 175,000 | 其他補貼、獎勵、慰問、照護與救濟 | 165,000 | |

臺北市地方教育發展基金－臺北市文山區指南國民小學

基金用途－國民教育計畫明細表

中華民國109年度

單位：新臺幣元

| 前年度 決算數 | 上年度 預算數 | 科 目 | 本 年 度 預 算 數 | 說 明 |
|------------|------------|------|----------------|--|
| | | | 5,000 | 本市市民第3胎就讀國小教育補助費，5人*1年*1,000元。 |
| | | | 40,000 | 補助學校午餐使用有機蔬菜計畫，125人*40週*1次*8元。 |
| | | | 120,000 | 清寒學生餐費補助，12人*200日*50元。 |
| 97,214 | 176,000 | 其他 | 176,000 | |
| 97,214 | 176,000 | 其他支出 | 176,000 | 較上年度預算數176,000元，無增減。 |
| 97,214 | 176,000 | 其他 | 176,000 | |
| | | | 5,600 | 國小游泳檢測未通過暑期游泳訓練班報名費。 |
| | | | 100,800 | 執行學生路隊安全導護費及義工保險費(以4人計算，2學期，每學期20週，每週5日，每日2次，每次63元編列)。 |
| | | | 26,600 | 辦理學生活動相關經費，133人*2學期*100元。 |
| | | | 13,000 | 班級自治費，130人*2學期*50元。 |
| | | | 30,000 | 課後社團活動費。 |

臺北市地方教育發展基金－臺北市文山區指南國民小學

基金用途－學前教育計畫明細表

中華民國109年度

單位：新臺幣元

| 前年度 決算數 | 上年度 預算數 | 科 目 | 本 年 度 預 算 數 | 說 明 |
|------------|------------|----------|----------------|---|
| 3,036,982 | 3,217,000 | 合計 | 3,222,000 | |
| 2,956,174 | 3,066,000 | 用人費用 | 3,066,000 | |
| 2,157,065 | 2,137,860 | 正式員額薪資 | 2,137,860 | 較上年度預算數2,137,860元，無增減。 |
| 1,798,625 | 1,753,860 | 職員薪金 | 1,753,860 | 1,753,860 教職員2人及教保員1人薪金(詳用人費用彙計表)(含教育部補助款教保員38萬1,980元)。 |
| 358,440 | 384,000 | 工員工資 | 384,000 | 384,000 廚工1人薪金(詳用人費用彙計表)。 |
| 2,976 | 31,340 | 超時工作報酬 | 31,340 | 較上年度預算數31,340元，無增減。 |
| 2,976 | 31,340 | 加班費 | 31,340 | 31,340 不休假出勤加班費。 |
| 365,674 | 413,388 | 獎金 | 413,388 | 較上年度預算數413,388元，無增減。 |
| 114,445 | 146,155 | 考績獎金 | 146,155 | 146,155 依考績法規定核發之獎金。 |
| 251,229 | 267,233 | 年終獎金 | 267,233 | 267,233 依規定於年節加發之獎金。 |
| 149,960 | 182,880 | 退休及卹償金 | 182,880 | 較上年度預算數182,880元，無增減。 |
| 115,076 | 170,640 | 職員退休及離職金 | 170,640 | 170,640 提撥退撫基金。 |
| 34,884 | 12,240 | 工員退休及離職金 | 12,240 | 12,240 提撥勞工退休準備金。 |
| 280,499 | 300,532 | 福利費 | 300,532 | 較上年度預算數300,532元，無增減。 |
| 207,219 | 200,412 | 分擔員工保險費 | 200,412 | 200,412 分擔公保、勞保、健保費。 |
| 1,720 | 1,720 | 傷病醫藥費 | 1,720 | 860 幼兒園教保人員健康檢查費(每2人編1人)。 860 幼兒園廚工健康檢查費。 |
| 55,560 | 50,400 | 員工通勤交通費 | 50,400 | 50,400 幼兒園教師、教保員、廚工上下班交通費，4人*10月*2段*630元。 |
| 16,000 | 48,000 | 其他福利費 | 48,000 | 48,000 休假旅遊補助費。 |
| 19,984 | 23,000 | 服務費用 | 22,000 | |

臺北市地方教育發展基金－臺北市文山區指南國民小學

基金用途－學前教育計畫明細表

中華民國109年度

單位：新臺幣元

| 前年度 決算數 | 上年度 預算數 | 科 目 | 本 年 度 預 算 數 | 說 明 |
|------------|------------|-------------------------|----------------|--|
| 6,484 | 9,500 | 一般服務費 | 8,500 | 較上年度預算數9,500元，減少1,000元。 |
| 84 | 1,500 | 佣金、匯費、經理費及手續費 | 500 | |
| | | | 288 | 委託超商代收學雜費手續費，24人*2學期*6元。 |
| | | | 212 | 配合預算編列至千元，增列進位數212元。 |
| 6,400 | 8,000 | 體育活動費 | 8,000 | |
| | | | 4,000 | 文康活動費，本校編列幼教教師2人，每人編列2,000元。 |
| | | | 4,000 | 文康活動費，本校編列契約進用教保員1人、廚工1人，合計2人，每人編列2,000元（上述人員係幼托整合前得編列文康活動費之人員）。 |
| 13,500 | 13,500 | 專業服務費 | 13,500 | 較上年度預算數13,500元，無增減。 |
| 13,500 | 13,500 | 其他專業服務費 | 13,500 | |
| | | | 9,000 | 學童午餐指導費，1班*2人*9月*500元。 |
| | | | 4,500 | 學童午餐指導費(教保員)，1人*9月*500元。 |
| 25,925 | 26,000 | 材料及用品費 | 11,000 | |
| 18,764 | 18,500 | 使用材料費 | 3,800 | 較上年度預算數18,500元，減少14,700元。 |
| 18,764 | 18,500 | 設備零件 | 3,800 | |
| | | | 3,800 | 幼兒園教具(由幼兒園班級設備費移列)。 |
| 7,161 | 7,500 | 用品消耗 | 7,200 | 較上年度預算數7,500元，減少300元。 |
| 7,161 | 7,500 | 其他用品消耗 | 7,200 | |
| | | | 7,200 | 衛生清潔用品等(由班級業務費提列)。 |
| 34,899 | 54,000 | 會費、捐助、補助、分攤、照護、救濟與交流活動費 | 75,000 | |
| 34,899 | 54,000 | 補貼、獎勵、慰問、照護與救濟 | 75,000 | 較上年度預算數54,000元，增加21,000元。 |
| 34,899 | 54,000 | 其他補貼、獎勵、慰問、照護與救濟 | 75,000 | |
| | | | 69,798 | 低收入戶家庭幼生月費補助，3人*2學期*11,633元。 |
| | | | 18 | 配合預算編列至千元，增列進位數18元。 |
| | | | 5,184 | 補助學校午餐使用有機蔬菜計畫，27人*40週*1次*4.8元。 |

臺北市地方教育發展基金－臺北市文山區指南國民小學

基金用途－學前教育計畫明細表

中華民國109年度

單位：新臺幣元

| 前年度 決算數 | 上年度 預算數 | 科 目 | 本 年 度 預 算 數 | 說 明 |
|------------|------------|--------|----------------------------|--|
| | 48,000 | 其他 | 48,000 | |
| | 48,000 | 其他支出 | 48,000 | 較上年度預算數48,000元，無增減。 |
| | 48,000 | 其他 | 48,000 | |
| | | | 48,000 | 幼兒導護費，執行學生路隊安全導護工作(以2人計，2學期，每學期20週，每週5日，每日2次，每次60元編列)。 |

臺北市地方教育發展基金－臺北市文山區指南國民小學

基金用途－一般行政管理計畫明細表

中華民國109年度

單位：新臺幣元

| 前年度 決算數 | 上年度 預算數 | 科 目 | 本 年 度 預 算 數 | 說 明 |
|------------|------------|-----------|----------------|----------------------------------|
| 8,668,808 | 8,571,000 | 合計 | 8,835,000 | |
| 7,156,641 | 6,801,000 | 用人費用 | 7,084,000 | |
| 4,622,110 | 4,236,000 | 正式員額薪資 | 4,428,000 | 較上年度預算數4,236,000元，增加192,000元。 |
| 3,223,800 | 2,928,000 | 職員薪金 | 3,120,000 | 3,120,000 教職員4人薪金(詳用人費用彙計表)。 |
| 798,680 | 768,000 | 工員工資 | 768,000 | 768,000 工員2人工資(詳用人費用彙計表)。 |
| 599,630 | 540,000 | 警餉 | 540,000 | 540,000 校警1人薪金(詳用人費用彙計表)。 |
| 64,000 | 60,000 | 聘僱及兼職人員薪資 | 72,000 | 較上年度預算數60,000元，增加12,000元。 |
| 64,000 | 60,000 | 兼職人員酬金 | 72,000 | 36,000 人事業務兼職人員酬金，1人*12月*3,000元。 |
| | | | 36,000 | 會計業務兼職人員酬金，1人*12月*3,000元。 |
| 201,482 | 296,056 | 超時工作報酬 | 303,792 | 較上年度預算數296,056元，增加7,736元。 |
| 201,482 | 296,056 | 加班費 | 303,792 | 246,812 不休假出勤加班費。 |
| | | | 56,980 | 趕辦業務延長工時加班費(統籌業務費)。 |
| 1,235,757 | 1,235,500 | 獎金 | 1,291,500 | 較上年度預算數1,235,500元，增加56,000元。 |
| 675,528 | 706,000 | 考績獎金 | 738,000 | 738,000 依考績法規定核發之獎金。 |
| 560,229 | 529,500 | 年終獎金 | 553,500 | 553,500 依規定於年節加發之獎金。 |
| 394,258 | 355,488 | 退休及卹償金 | 359,232 | 較上年度預算數355,488元，增加3,744元。 |
| 323,544 | 294,048 | 職員退休及離職金 | 297,792 | 297,792 提撥退撫基金。 |
| 70,714 | 61,440 | 工員退休及離職金 | 61,440 | 61,440 提撥勞工退休準備金。 |
| 639,034 | 617,956 | 福利費 | 629,476 | 較上年度預算數617,956元，增加11,520元。 |
| 449,456 | 400,116 | 分擔員工保險費 | 411,636 | 411,636 分擔公保、勞保、健保費。 |

臺北市地方教育發展基金－臺北市文山區指南國民小學

基金用途－一般行政管理計畫明細表

中華民國109年度

單位：新臺幣元

| 前年度 決算數 | 上年度 預算數 | 科 目 | 本 年 度 預 算 數 | 說 明 |
|------------|------------|----------|----------------|--|
| 93,576 | 105,840 | 員工通勤交通費 | 105,840 | 職員工友上下班交通費，7人*12月*2段*630元。 |
| 96,002 | 112,000 | 其他福利費 | 112,000 | 休假旅遊補助費。 |
| 1,332,404 | 1,592,000 | 服務費用 | 1,570,000 | |
| 41,892 | 59,292 | 郵電費 | 59,088 | 較上年度預算數59,292元，減少204元。 |
| 41,892 | 59,292 | 電話費 | 59,088 | 校園安全保全專線電話費用等。 |
| 939,224 | 1,020,708 | 一般服務費 | 998,912 | 較上年度預算數1,020,708元，減少21,796元。 |
| 928,824 | 1,006,708 | 外包費 | 984,912 | |
| | | | 552,912 | 校警勞務外包費，1人*12月*46,076元。 |
| | | | 432,000 | 職工(技工、工友)業務外包費，1人*12月*36,000元。 |
| 10,400 | 14,000 | 體育活動費 | 14,000 | |
| | | | 14,000 | 文康活動費，本校編列教職員4人、工員2人、校警1人，合計7人，每人編列2,000元。 |
| 279,288 | 440,000 | 專業服務費 | 440,000 | 較上年度預算數440,000元，無增減。 |
| 279,288 | 440,000 | 其他專業服務費 | 440,000 | |
| | | | 440,000 | 校園安全機械定點、機動巡邏等保全費用。 |
| 72,000 | 72,000 | 公共關係費 | 72,000 | 較上年度預算數72,000元，無增減。 |
| 72,000 | 72,000 | 公共關係費 | 72,000 | |
| | | | 72,000 | 校長特別費，12月*6,000元。 |
| 179,763 | 178,000 | 材料及用品費 | 180,000 | |
| 179,763 | 178,000 | 用品消耗 | 180,000 | 較上年度預算數178,000元，增加2,000元。 |
| 174,263 | 175,000 | 辦公(事務)用品 | 174,700 | |
| | | | 174,220 | 統籌業務費計算如下：普通班6班、附設幼兒園1班，未達15班得依15班計列，1,290元x15班x12月=232,200元，除依實際需求移列加班費56,980元及會費1,000元外，其餘如列數。 |
| | | | 480 | 配合預算編列至千元，增列進位數480元。 |

臺北市地方教育發展基金－臺北市文山區指南國民小學

基金用途－一般行政管理計畫明細表

中華民國109年度

單位：新臺幣元

| 前年度 決算數 | 上年度 預算數 | 科 目 | 本 年 度 預 算 數 | 說 明 |
|------------|------------|---|--|--|
| 5,500 | 3,000 | 服裝 會費、捐助、補助、分攤、照護 、救濟與交流活動費 會費 職業團體會費 | 5,300 100 1,100 1,500 2,200 400 1,000 1,000 1,000 1,000 | 校警1人襪子。 校警1人皮鞋。 校警1人夏服(成立第35年)。 校警1人冬服(新增)。 校警1人服裝配備。 新增項目 護理師1人公會會費(統籌業務費)(新增)。 |

臺北市地方教育發展基金－臺北市文山區指南國民小學

基金用途－建築及設備計畫明細表

中華民國109年度

單位：新臺幣元

| 前年度 決算數 | 上年度 預算數 | 科 目 | 本 年 度 預 算 數 | 說 明 |
|------------|------------|----------------------------|-------------|-----------------------------------|
| 3,042,701 | 4,723,000 | 合計 | 3,122,000 | |
| 3,042,701 | 4,723,000 | 購建固定資產、無形資產及非理財 目的之長期投資 | 3,122,000 | |
| 605,101 | 1,456,000 | 購建固定資產 | 1,592,000 | |
| 605,101 | 1,456,000 | 一般建築及設備計畫 | 1,592,000 | |
| | | 校園前瞻基礎建設 | 105,000 | |
| | | 購置機械及設備 | 105,000 | |
| | | | 105,000 | 新購無線基地臺，7臺*15,000 元(電腦專案計畫)。 |
| | | 班級設備 | 248,000 | |
| | | 購置機械及設備 | 67,000 | |
| | | | 21,000 | 汰舊換新不斷電系統1組。 |
| | | | 46,000 | 新購360度防水防震運動攝影 機，2臺*23,000元。 |
| | | 購置交通及運輸設備 | 120,000 | |
| | | | 34,000 | 新購腳踏車，2輛*17,000元。 |
| | | | 35,000 | 新購移動式音箱1臺。 |
| | | | 51,000 | 新購無線麥克風，3組*17,000 元。 |
| | | 購置雜項設備 | 61,000 | |
| | | | 38,000 | 汰舊換新火警受信總機1組。 |
| | | | 23,000 | 新購飲水機1臺。 |
| | | 資訊設備 | 980,000 | |
| | | 購置機械及設備 | 980,000 | |
| | | | 925,000 | 汰舊換新個人電腦，37部 *25,000元(電腦專案計畫)。 |
| | | | 55,000 | 汰舊換新網路及資訊周邊設備 (電腦專案計畫)。 |
| | | 幼兒園設備 | 15,000 | |
| | | 購置雜項設備 | 15,000 | |
| | | | 15,000 | 新購除濕機(負離子奈米抗菌 ，除濕能力：12公升/日)1臺。 |
| 605,101 | 1,456,000 | 校園設備 | | |
| 212,035 | 278,000 | 購置機械及設備 | | |
| 88,200 | 72,000 | 購置交通及運輸設備 | | |

臺北市地方教育發展基金－臺北市文山區指南國民小學

基金用途－建築及設備計畫明細表

中華民國109年度

單位：新臺幣元

| 前年度 決算數 | 上年度 預算數 | 科 目 | 本 年 度 預 算 數 | 說 明 |
|------------|------------|--------------------|-------------|---|
| 304,866 | 1,106,000 | 購置雜項設備 | | |
| | | 校園能源翻新計畫-空調專 案 | 244,000 | |
| | | 購置雜項設備 | 244,000 | |
| | | | 47,000 | 校園能源翻新計畫-空調專案 分離式冷氣機1臺(8KW)(含中 央補助款)。 |
| | | | 85,000 | 校園能源翻新計畫-空調專案 分離式冷氣機1臺(14KW)(含中 央補助款)。 |
| | | | 112,000 | 校園能源翻新計畫-空調專案 分離式冷氣機，2臺*56,000元 (10KW)(含中央補助款)。 |
| | 36,000 | 購置無形資產 | 36,000 | |
| | 36,000 | 一般建築及設備計畫 | 36,000 | |
| | 36,000 | 資訊設備 | 36,000 | |
| | 36,000 | 購置電腦軟體 | 36,000 | |
| | | | 36,000 | 電腦教學軟體費(電腦專案計 畫)。 |
| 2,437,600 | 3,231,000 | 遞延支出 | 1,494,000 | |
| 2,437,600 | 3,231,000 | 一般建築及設備計畫 | 1,494,000 | |
| | | 集合台及教學大樓二樓整 修工程 | 1,494,000 | |
| | | 遞延修繕房屋建築支出 | 1,494,000 | |
| | | | 1,367,487 | 一、施工費。 |
| | | | 99,827 | 二、委託技術服務費(總包價 法)。 |
| | | | 26,686 | 三、工程管理費(按施工費約 2%提列)。 |
| 2,437,600 | 3,231,000 | 校園整修工程 | | |
| 2,437,600 | 3,231,000 | 遞延修繕房屋建築支出 | | |

預 算 參 考 表

臺北市地方教育發展基金－臺北市文山區指南國民小學

預計平衡表

中華民國109年12月31日

單位：新臺幣千元

| 107年(前年) 12月31日 決算數 | 科 目 | 109年12月31日 預計數 | 108年12月31日 預計數 | 比較增減(-) |
|---------------------------|-------------------|-------------------|-------------------|---------|
| 28,367 | 資產合計 | 25,399 | 26,248 | -849 |
| 28,367 | 資產 | 25,399 | 26,248 | -849 |
| 6,451 | 流動資產 | 3,483 | 4,332 | -849 |
| 6,351 | 現金 | 3,383 | 4,232 | -849 |
| 6,351 | 銀行存款 | 3,383 | 4,232 | -849 |
| 100 | 預付款項 | 100 | 100 | |
| 100 | 預付費用 | 100 | 100 | |
| 3,737 | 投資、長期應收款項、貸墊款及準備金 | 3,737 | 3,737 | |
| 3,737 | 準備金 | 3,737 | 3,737 | |
| 2,361 | 退休及離職準備金 | 2,361 | 2,361 | |
| 1,377 | 其他準備金 | 1,377 | 1,377 | |
| 18,179 | 其他資產 | 18,179 | 18,179 | |
| 18,179 | 什項資產 | 18,179 | 18,179 | |
| 20 | 暫付及待結轉帳項 | 20 | 20 | |
| 18,158 | 代管資產 | 18,158 | 18,158 | |
| 28,367 | 負債及基金餘額合計 | 25,399 | 26,248 | -849 |
| 23,523 | 負債 | 23,523 | 23,523 | |
| 2,487 | 流動負債 | 2,487 | 2,487 | |
| 2,487 | 應付款項 | 2,487 | 2,487 | |
| 2,487 | 應付代收款 | 2,487 | 2,487 | |
| 21,036 | 其他負債 | 21,036 | 21,036 | |
| 21,036 | 什項負債 | 21,036 | 21,036 | |
| 517 | 存入保證金 | 517 | 517 | |
| 2,361 | 應付退休及離職金 | 2,361 | 2,361 | |
| 18,158 | 應付代管資產 | 18,158 | 18,158 | |
| 4,844 | 基金餘額 | 1,876 | 2,725 | -849 |
| 4,844 | 基金餘額 | 1,876 | 2,725 | -849 |
| 4,844 | 基金餘額 | 1,876 | 2,725 | -849 |
| 4,844 | 累積餘額 | 1,876 | 2,725 | -849 |

註：1.信託代理與保證資產(負債)前年度決算數0元，上年度預計數0元，本年度預計數0元。2.或有資產(負債)0元。3.本基金自93年度起，本固定項目分開原則，將屬長期固定帳項，包括固定資產9,900,998元、無形資產39,733元及長期債務0元等，另立帳類管理，未納入本表。

臺北市地方教育發展基金一

各項費用

中華民國

| 前年度 決算數 | 上年度 預算數 | 計畫別 | | 合計 | 國民教育計畫 |
|------------|------------|-----------|--|------------|------------|
| | | 用途別科目 | | | |
| 39,511,697 | 41,660,000 | 合計 | | 41,370,000 | 26,191,000 |
| 32,451,664 | 32,025,000 | 用人費用 | | 33,492,000 | 23,342,000 |
| 19,437,584 | 17,701,860 | 正式員額薪資 | | 18,781,860 | 12,216,000 |
| 17,680,834 | 16,009,860 | 職員薪金 | | 17,089,860 | 12,216,000 |
| 1,157,120 | 1,152,000 | 工員工資 | | 1,152,000 | |
| 599,630 | 540,000 | 警餉 | | 540,000 | |
| 134,342 | 197,280 | 聘僱及兼職人員薪資 | | 339,520 | 267,520 |
| 134,342 | 197,280 | 兼職人員酬金 | | 339,520 | 267,520 |
| 366,122 | 828,997 | 超時工作報酬 | | 874,129 | 538,997 |
| 366,122 | 828,997 | 加班費 | | 874,129 | 538,997 |
| 4,010,621 | 4,232,888 | 獎金 | | 4,535,888 | 2,831,000 |
| 1,695,418 | 2,020,155 | 考績獎金 | | 2,188,155 | 1,304,000 |
| 2,315,203 | 2,212,733 | 年終獎金 | | 2,347,733 | 1,527,000 |
| 5,808,876 | 6,190,285 | 退休及卹償金 | | 5,931,576 | 5,389,464 |
| 5,681,940 | 6,116,605 | 職員退休及離職金 | | 5,857,896 | 5,389,464 |
| 126,936 | 73,680 | 工員退休及離職金 | | 73,680 | |
| 2,694,119 | 2,873,690 | 福利費 | | 3,029,027 | 2,099,019 |
| 1,888,661 | 1,529,928 | 分擔員工保險費 | | 1,633,776 | 1,021,728 |
| 36,450 | 63,720 | 傷病醫藥費 | | 63,720 | 62,000 |
| 342,006 | 357,840 | 員工通勤交通費 | | 370,440 | 214,200 |
| 427,002 | 922,202 | 其他福利費 | | 961,091 | 801,091 |
| 2,457,611 | 2,729,000 | 服務費用 | | 2,725,000 | 1,133,000 |
| 189,926 | 163,052 | 水電費 | | 189,666 | 189,666 |
| 155,824 | 137,398 | 工作場所電費 | | 155,824 | 155,824 |
| 34,102 | 25,654 | 工作場所水費 | | 33,842 | 33,842 |
| 41,892 | 59,292 | 郵電費 | | 59,088 | |
| 41,892 | 59,292 | 電話費 | | 59,088 | |
| 33,602 | 39,140 | 旅運費 | | 23,870 | 23,870 |
| 33,602 | 39,140 | 國內旅費 | | 23,870 | 23,870 |
| | 3,200 | 印刷裝訂與廣告費 | | | |
| | 3,200 | 印刷及裝訂費 | | | |

臺北市文山區指南國民小學

彙計表

109年度

單位：新臺幣元

| 學前教育計畫 | 一般行政管理計畫 | 建築及設備計畫 | | | |
|-----------|-----------|-----------|--|--|--|
| 3,222,000 | 8,835,000 | 3,122,000 | | | |
| 3,066,000 | 7,084,000 | | | | |
| 2,137,860 | 4,428,000 | | | | |
| 1,753,860 | 3,120,000 | | | | |
| 384,000 | 768,000 | | | | |
| | 540,000 | | | | |
| | 72,000 | | | | |
| | 72,000 | | | | |
| 31,340 | 303,792 | | | | |
| 31,340 | 303,792 | | | | |
| 413,388 | 1,291,500 | | | | |
| 146,155 | 738,000 | | | | |
| 267,233 | 553,500 | | | | |
| 182,880 | 359,232 | | | | |
| 170,640 | 297,792 | | | | |
| 12,240 | 61,440 | | | | |
| 300,532 | 629,476 | | | | |
| 200,412 | 411,636 | | | | |
| 1,720 | | | | | |
| 50,400 | 105,840 | | | | |
| 48,000 | 112,000 | | | | |
| 22,000 | 1,570,000 | | | | |
| | 59,088 | | | | |
| | 59,088 | | | | |

臺北市地方教育發展基金一

各項費用

中華民國

| 前年度 決算數 | 上年度 預算數 | 計畫別 | | 合計 | 國民教育計畫 |
|------------|------------|------------------------|--|-----------|---------|
| | | 用途別科目 | | | |
| 427,938 | 430,400 | 修理保養及保固費 | | 431,000 | 431,000 |
| 306,163 | 315,000 | 一般房屋修護費 | | 315,000 | 315,000 |
| 121,775 | 115,400 | 機械及設備修護費 | | 116,000 | 116,000 |
| 1,066,561 | 1,181,736 | 一般服務費 | | 1,158,396 | 150,984 |
| 84 | 5,316 | 佣金、匯費、經理費及手續費 | | 1,772 | 1,272 |
| 928,824 | 1,006,708 | 外包費 | | 984,912 | |
| 92,440 | 115,712 | 計時與計件人員酬金 | | 115,712 | 115,712 |
| 45,213 | 54,000 | 體育活動費 | | 56,000 | 34,000 |
| 625,692 | 780,180 | 專業服務費 | | 790,980 | 337,480 |
| 95,000 | 82,400 | 講課鐘點、稿費、出席審查及查詢費 | | 85,200 | 85,200 |
| 89,820 | 94,680 | 委託檢驗(定)試驗認證費 | | 94,680 | 94,680 |
| | 4,000 | 試務甄選費 | | 3,000 | 3,000 |
| 35,484 | | 電腦軟體服務費 | | | |
| 405,388 | 599,100 | 其他專業服務費 | | 608,100 | 154,600 |
| 72,000 | 72,000 | 公共關係費 | | 72,000 | |
| 72,000 | 72,000 | 公共關係費 | | 72,000 | |
| 536,696 | 920,000 | 材料及用品費 | | 746,000 | 555,000 |
| 43,399 | 96,540 | 使用材料費 | | 157,340 | 153,540 |
| 43,399 | 96,540 | 設備零件 | | 157,340 | 153,540 |
| 493,297 | 823,460 | 用品消耗 | | 588,660 | 401,460 |
| 253,753 | 258,400 | 辦公(事務)用品 | | 188,900 | 14,200 |
| 35,987 | 36,000 | 報章雜誌 | | 37,000 | 37,000 |
| 5,500 | 3,000 | 服裝 | | 5,300 | |
| 14,450 | 15,000 | 醫療用品(非醫療院所使用) | | 15,000 | 15,000 |
| 183,607 | 511,060 | 其他用品消耗 | | 342,460 | 335,260 |
| 741,940 | 800,000 | 租金、償債、利息及相關手續費 | | 810,000 | 810,000 |
| 741,940 | 800,000 | 交通及運輸設備租金 | | 810,000 | 810,000 |
| 741,940 | 800,000 | 車租 | | 810,000 | 810,000 |
| 3,042,701 | 4,723,000 | 購建固定資產、無形資產及非理財目的之長期投資 | | 3,122,000 | |
| 605,101 | 1,456,000 | 購建固定資產 | | 1,592,000 | |
| 212,035 | 278,000 | 購置機械及設備 | | 1,152,000 | |

臺北市文山區指南國民小學

彙計表

109年度

單位：新臺幣元

| 學前教育計畫 | 一般行政管理計畫 | 建築及設備計畫 | | | |
|--------|----------|-----------|--|--|--|
| 8,500 | 998,912 | | | | |
| 500 | 984,912 | | | | |
| 8,000 | 14,000 | | | | |
| 13,500 | 440,000 | | | | |
| 13,500 | 440,000 | | | | |
| | 72,000 | | | | |
| | 72,000 | | | | |
| 11,000 | 180,000 | | | | |
| 3,800 | | | | | |
| 3,800 | | | | | |
| 7,200 | 180,000 | | | | |
| | 174,700 | | | | |
| | 5,300 | | | | |
| 7,200 | | | | | |
| | | 3,122,000 | | | |
| | | 1,592,000 | | | |
| | | 1,152,000 | | | |

臺北市地方教育發展基金一

各項費用

中華民國

| 前年度 決算數 | 上年度 預算數 | 計畫別 | 合計 | 國民教育計畫 |
|------------|------------|-----------------------------|-----------|---------|
| | | 用途別科目 | | |
| 88,200 | 72,000 | 購置交通及運輸設備 | 120,000 | |
| 304,866 | 1,106,000 | 購置雜項設備 | 320,000 | |
| | 36,000 | 購置無形資產 | 36,000 | |
| | 36,000 | 購置電腦軟體 | 36,000 | |
| 2,437,600 | 3,231,000 | 遞延支出 | 1,494,000 | |
| 2,437,600 | 3,231,000 | 遞延修繕房屋建築支出 | 1,494,000 | |
| 183,871 | 239,000 | 會費、捐助、補助、分攤、照護、救濟 與交流活動費 | 251,000 | 175,000 |
| | | 會費 | 1,000 | |
| | | 職業團體會費 | 1,000 | |
| | 10,000 | 捐助、補助與獎助 | 10,000 | 10,000 |
| | 10,000 | 獎助學員生給與 | 10,000 | 10,000 |
| 183,871 | 229,000 | 補貼、獎勵、慰問、照護與救濟 | 240,000 | 165,000 |
| 10,000 | | 慰問金、照護及濟助金 | | |
| 173,871 | 229,000 | 其他補貼、獎勵、慰問、照護與救濟 | 240,000 | 165,000 |
| 97,214 | 224,000 | 其他 | 224,000 | 176,000 |
| 97,214 | 224,000 | 其他支出 | 224,000 | 176,000 |
| 97,214 | 224,000 | 其他 | 224,000 | 176,000 |

臺北市文山區指南國民小學

彙計表

109年度

單位：新臺幣元

| 學前教育計畫 | 一般行政管理計畫 | 建築及設備計畫 | | | |
|--------|----------|-----------|--|--|--|
| | | 120,000 | | | |
| | | 320,000 | | | |
| | | 36,000 | | | |
| | | 36,000 | | | |
| | | 1,494,000 | | | |
| | | 1,494,000 | | | |
| 75,000 | 1,000 | | | | |
| | 1,000 | | | | |
| | 1,000 | | | | |
| 75,000 | | | | | |
| 75,000 | | | | | |
| 48,000 | | | | | |
| 48,000 | | | | | |
| 48,000 | | | | | |

臺北市地方教育發展基金－臺北市文山區指南國民小學

員工人數彙計表

中華民國109年度

單位：人

| 計 畫 及 項 目 | 上年度最高可 進用員額數 | 本年度 增減(-)數 | 本年度最高可 進用員額數 | 說 明 |
|------------|-----------------|---------------|-----------------|-----|
| 合計 | 27 | 1 | 28 | |
| 國民教育計畫部分 | 16 | 1 | 17 | |
| 正式職員 | 16 | 1 | 17 | |
| 學前教育計畫部分 | 4 | | 4 | |
| 正式職員 | 3 | | 3 | |
| 正式工員 | 1 | | 1 | |
| 一般行政管理計畫部分 | 7 | | 7 | |
| 正式職員 | 5 | | 5 | |
| 正式工員 | 2 | | 2 | |

註：1.本表不包含臨時工員人數。

2.本表臨時職員係指奉准有案之約聘僱人員。

3.外包費編列工友外包1人、校警外包1人等，計98萬4,912元。4.計時與計件人員酬金編列閩客語教學支援人員鐘點費等，計11萬5,712元。

本 頁 空 白

臺北市地方教育發展基金一

用人費用

中華民國

| 計畫及項目 | 合計 | 正式 員額 薪資 | 聘僱 人員 薪資 | 超時 工作 報酬 | 津貼 | 獎 金 | | |
|--------------|------------|----------------|----------------|----------------|----|-----------|-----------|----|
| | | | | | | 年終獎金 | 考績獎金 | 其他 |
| 合計 | 33,492,000 | 18,781,860 | | 874,129 | | 2,347,733 | 2,188,155 | |
| 國民教育計畫 | 23,342,000 | 12,216,000 | | 538,997 | | 1,527,000 | 1,304,000 | |
| 職員薪金 | 12,216,000 | 12,216,000 | | | | | | |
| 兼職人員 酬金 | 267,520 | | | | | | | |
| 加班費 | 538,997 | | | 538,997 | | | | |
| 考績獎金 | 1,304,000 | | | | | | 1,304,000 | |
| 年終獎金 | 1,527,000 | | | | | 1,527,000 | | |
| 職員退休 及離職金 | 5,389,464 | | | | | | | |
| 分擔員工 保險費 | 1,021,728 | | | | | | | |
| 傷病醫藥 費 | 62,000 | | | | | | | |
| 員工通勤 交通費 | 214,200 | | | | | | | |
| 其他福利 費 | 801,091 | | | | | | | |
| 學前教育計畫 | 3,066,000 | 2,137,860 | | 31,340 | | 267,233 | 146,155 | |
| 職員薪金 | 1,753,860 | 1,753,860 | | | | | | |
| 工員工資 | 384,000 | 384,000 | | | | | | |
| 加班費 | 31,340 | | | 31,340 | | | | |
| 考績獎金 | 146,155 | | | | | | 146,155 | |
| 年終獎金 | 267,233 | | | | | 267,233 | | |
| 職員退休 及離職金 | 170,640 | | | | | | | |
| 工員退休 及離職金 | 12,240 | | | | | | | |

臺北市文山區指南國民小學

彙計表

109年度

單位：新臺幣元

| 退休及卹償金 | | 資遣費 | 福 利 費 | | | | | 提繳費 | 兼任 人員 用人 費用 |
|-----------|-----|-----|-----------|-----------|-----------|-------------|---------|---------|----------------------|
| 退休金 | 卹償金 | | 分擔 保險費 | 傷病 醫藥費 | 提撥 福利金 | 員工通勤 交通費 | 其他 | | |
| 5,931,576 | | | 1,633,776 | 63,720 | | 370,440 | 961,091 | 339,520 | |
| 5,389,464 | | | 1,021,728 | 62,000 | | 214,200 | 801,091 | 267,520 | |
| | | | | | | | | 267,520 | |
| 5,389,464 | | | 1,021,728 | 62,000 | | 214,200 | 801,091 | | |
| | | | | | | | | | |
| 182,880 | | | 200,412 | 1,720 | | 50,400 | 48,000 | | |
| | | | | | | | | | |
| 170,640 | | | | | | | | | |
| 12,240 | | | | | | | | | |

臺北市地方教育發展基金一

用人費用

中華民國

| 計畫及項目 | 合計 | 正式 員額 薪資 | 聘僱 人員 薪資 | 超時 工作 報酬 | 津貼 | 獎 金 | | |
|--------------|-----------|----------------|----------------|----------------|----|---------|---------|----|
| | | | | | | 年終獎金 | 考績獎金 | 其他 |
| 分擔員工 保險費 | 200,412 | | | | | | | |
| 傷病醫藥 費 | 1,720 | | | | | | | |
| 員工通勤 交通費 | 50,400 | | | | | | | |
| 其他福利 費 | 48,000 | | | | | | | |
| 一般行政管 理計畫 | 7,084,000 | 4,428,000 | | 303,792 | | 553,500 | 738,000 | |
| 職員薪金 | 3,120,000 | 3,120,000 | | | | | | |
| 工員工資 | 768,000 | 768,000 | | | | | | |
| 警餉 | 540,000 | 540,000 | | | | | | |
| 兼職人員 酬金 | 72,000 | | | | | | | |
| 加班費 | 303,792 | | | 303,792 | | | | |
| 考績獎金 | 738,000 | | | | | | 738,000 | |
| 年終獎金 | 553,500 | | | | | 553,500 | | |
| 職員退休 及離職金 | 297,792 | | | | | | | |
| 工員退休 及離職金 | 61,440 | | | | | | | |
| 分擔員工 保險費 | 411,636 | | | | | | | |
| 員工通勤 交通費 | 105,840 | | | | | | | |
| 其他福利 費 | 112,000 | | | | | | | |

註：1.本表不包含臨時工員薪津。

2.本表兼任人員用人費用，係學校教職員兼課或請假代課鐘點費。3.外包費編列工友外包1人、校警外包1人等，計98萬4,912元。4.計時與計件人員酬金編列閩客語教學支援人員鐘點費等，計11萬5,712元。

臺北市文山區指南國民小學

彙計表

109年度

單位：新臺幣元

| 退休及卹償金 | | 資遣費 | 福 利 費 | | | | | 提繳費 | 兼任 人員 用人 費用 |
|---------|-----|-----|-----------|-----------|-----------|-------------|---------|-----|----------------------|
| 退休金 | 卹償金 | | 分擔 保險費 | 傷病 醫藥費 | 提撥 福利金 | 員工通勤 交通費 | 其他 | | |
| | | | 200,412 | | | | | | |
| | | | | 1,720 | | | | | |
| | | | | | | 50,400 | | | |
| | | | | | | | 48,000 | | |
| 359,232 | | | 411,636 | | | 105,840 | 112,000 | | 72,000 |
| | | | | | | | | | |
| 297,792 | | | | | | | | | |
| 61,440 | | | | | | | | | |
| | | | 411,636 | | | | | | |
| | | | | | | 105,840 | | | |
| | | | | | | | 112,000 | | |

臺北市地方教育發展基金－臺北市文山區指南國民小學

單位（或計畫）成本分析表

中華民國109年度

單位：新臺幣千元

| 計 畫 別 | 單 位 | 單位成本(元)或 平均利(費)率 | 數 量 | 預 算 數 | 說 明 |
|----------|-----|---------------------|-----|--------|-----|
| 合計 | | | | 41,370 | |
| 國民教育計畫 | | | | 26,191 | |
| 學前教育計畫 | | | | 3,222 | |
| 一般行政管理計畫 | | | | 8,835 | |
| 建築及設備計畫 | | | | 3,122 | |

臺北市地方教育發展基金－臺北市文山區指南國民小學

5年來主要業務計畫分析表

中華民國109年度

單位：新臺幣千元

| 年度及項目 | 單位 | 數量 | 單位成本(元)或 平均利(費)率 | 金額 | 說明 |
|------------|----|----|---------------------|--------|----|
| (本)年度預算數 | | | | | |
| 國民教育計畫 | | | | 26,191 | |
| 學前教育計畫 | | | | 3,222 | |
| (上)年度預算數 | | | | | |
| 國民教育計畫 | | | | 25,149 | |
| 學前教育計畫 | | | | 3,217 | |
| (前)年度決算數 | | | | | |
| 國民教育計畫 | | | | 24,763 | |
| 學前教育計畫 | | | | 3,037 | |
| (106)年度決算數 | | | | | |
| 國民教育計畫 | | | | 23,866 | |
| 學前教育計畫 | | | | 2,865 | |
| (105)年度決算數 | | | | | |
| 國民教育計畫 | | | | 24,640 | |
| 學前教育計畫 | | | | 2,987 | |

臺北市地方教育發展基金－臺北市文山區指南國民小學

資本資產明細表

中華民國109年度

單位：新臺幣千元

| 項 目 | 取得成本 (期初餘額) | 以前年度 累計折舊/ 長期投資 評 價 | 本 年 度 變 動 | | | | 主要增減 原因說明 | 本年度累計折 舊/長期投資 評價變動數 | 期末餘額 |
|-------------|----------------|------------------------------|-----------|----|----|------------|--------------|---------------------------|------|
| | | | 增加 | | 減少 | | | | |
| | | | 金額 | 類型 | 金額 | 類型 | | | |
| 資產 | 20,277 | 10,868 | 1,628 | | 4 | | 1,093 | 9,941 | |
| 土地 | 6,468 | | | | | | | 6,468 | |
| 土地改良物 | 88 | 87 | | | | | | 1 | |
| 機械及設備 | 8,002 | 6,528 | 1,152 | 增置 | | | 738 | 1,888 | |
| 交通及運輸 設備 | 1,081 | 717 | 120 | 增置 | | | 99 | 385 | |
| 雜項設備 | 4,630 | 3,536 | 320 | 增置 | | | 255 | 1,159 | |
| 電腦軟體 | 7 | | 36 | 增置 | 4 | 無形資 產攤銷 | | 40 | |