

中華民國 109 年度 4-0501550

臺北市總預算案

臺北市政府教育局主管

臺北市地方教育發展基金

臺北市文山區景美國民小學附屬單位預算之分預算

(特別收入基金)

臺北市文山區景美國民小學編

# 臺北市地方教育發展基金－臺北市文山區景美國民小學

## 目 次

中華民國109年度

一、財務摘要 .....	第 1 頁
二、業務計畫及預算概要 .....	第 3 -10 頁
三、預算主要表	
(一) 基金來源、用途及餘絀預計表 .....	第 11 頁
(二) 現金流量預計表 .....	第 12 頁
四、預算明細表	
(一) 基金來源－服務收入明細表 .....	第 13 頁
(二) 基金來源－財產處分收入明細表 .....	第 14 頁
(三) 基金來源－其他財產收入明細表 .....	第 15 頁
(四) 基金來源－公庫撥款收入明細表 .....	第 16 頁
(五) 基金來源－學雜費收入明細表 .....	第 17 頁
(六) 基金來源－雜項收入明細表 .....	第 18 頁
(七) 基金用途－國民教育計畫明細表 .....	第 19 -26 頁
(八) 基金用途－學前教育計畫明細表 .....	第 27 -29 頁
(九) 基金用途－一般行政管理計畫明細表 .....	第 30 -32 頁
(十) 基金用途－建築及設備計畫明細表 .....	第 33 -36 頁
五、預算參考表	
(一) 預計平衡表 .....	第 37 頁
(二) 各項費用彙計表 .....	第 38 -43 頁
(三) 員工人數彙計表 .....	第 44 頁
(四) 用人費用彙計表 .....	第 46 -49 頁
(五) 聘用及約僱人員明細表 .....	第 50 -51 頁
(六) 單位（或計畫）成本分析表 .....	第 52 頁

# 臺北市地方教育發展基金－臺北市文山區景美國民小學

## 目 次

中華民國109年度

(七) 5年來主要業務計畫分析表 ..... 第 53 頁

(八) 資本資產明細表 ..... 第 54 頁

# 臺北市地方教育發展基金－臺北市文山區景美國民小學

## 財務摘要

中華民國109年度

單位：新臺幣千元

項 目	本 年 度	上 年 度	比較增減數	%
經營成績：				
基金來源	136,069	137,265	-1,196	-0.87
基金用途	144,036	143,445	591	0.41
賸餘(短絀)	-7,967	-6,180	-1,787	--
餘絀情形：				
基金餘額	2,637	10,604	-7,967	-75.13
現金流量(註)：				
現金及約當現金之淨增(減)	-7,967	-6,180	-1,787	--

附註：現金流量係採現金及約當現金基礎，包括現金及自投資日起3個月內到期或清償之債權證券。

本 頁 空 白

# 業務計畫及預算概要

# 臺北市地方教育發展基金－臺北市文山區景美國民小學

## 業務計畫及預算概要

中華民國 109 年度

### 壹、基金概況

#### 一、設立宗旨及願景：

- (一) 本校遵照憲法第 158 條及 160 條規定，教育文化應發展國民之民族精神、自治精神，國民道德與健全體格、科學及生活智能，以培養學童七大學習領域及十大基本能力。
- (二) 本校自 91 年度起依教育經費編列與管理法第 13 條規定設置「臺北市地方教育發展基金」，以促進教育健全發展，提昇教育經費運用績效。
- (三) 本校以「全人教育」為教育宗旨，以「健康」、「活力」、「創新」、「希望」為願景，建構一所精緻優質、創新卓越的學校，培育德智體群美五育兼具的學生。

#### 二、施政重點：

- (一) 開啟多元智慧：尊重每個學生獨特的個性，以多元智慧的觀點協助他找到生命的亮點，肯定天生我才必有用，能知於學，樂於學。
- (二) 培養生活能力：培養學生帶得走的公民關鍵能力，強化自我管理、閱讀理解、理性批判、問題解決、奉獻服務、溝通表達等核心素養。
- (三) 蘊育人文情懷：在溫馨開放的校園文化中，孕育人文情懷，學會尊重、包容；建構生命的價值、完成人性的開展。
- (四) 建置溫馨民主的校園文化：
  1. 以參與式管理、落實行政、教師會、家長會三者的良性互動。
  2. 以學生第一，教學優先的觀念提昇行政服務效率。
  3. 放下威權心態，開啟校園民主之風氣。
- (五) 推動適性教學：
  1. 落實校本課程理念，採多元化、活潑化的教學及評量。
  2. 運用校內、外資源，加強多元學習能力。
  3. 關懷相對弱勢學生之教學及輔導。
  4. 推動行動學習，充實學生運用資訊之知能，並提昇教師運用學習載具教學之能力。
- (六) 辦理發展性的訓輔活動：
  1. 辦理各項活動、競賽及展演。
  2. 推動校內外學習服務。

# 臺北市地方教育發展基金－臺北市文山區景美國民小學

## 業務計畫及預算概要

中華民國 109 年度

- 3.發展績優社團及校隊，如國樂、管樂、合唱、樂儀隊、童軍等。
- 4.加強新興領域教育的辦理，並融入各科教學以收成效。

### 三、組織概況：

本校設置校長 1 人，綜理全校校務，下設教務處、學生事務處、總務處、輔導室、會計室、人事室及幼兒園等單位。

內部分層業務如下：

(一) 教務處：秉承校長之命，辦理全校教務事項。

- 1.教學組：掌理課程編排、課業考查、教學研究及教學指導等事項。
- 2.註冊組：掌理註冊、編班、轉學、學籍保管及成績考查等有關學籍事項。
- 3.設備組：掌理教科書編選、教學設備計畫之擬定、用具之管理、保管等事項。
- 4.資訊組：掌理電腦設備及區域網路之管理、保管等事項。

(二) 學生事務處：秉承校長之命，辦理全校學生事務事項。

- 1.訓育組：掌理訓育計畫之擬定及辦理各類訓育等活動。
- 2.生教組：掌理學生日常生活常規，辦理交通導護等事項。
- 3.體育組：掌理學生體育活動、體格鍛鍊等事項。
- 4.衛生組：掌理健康檢查、個人及環境衛生檢查、保健等事項。

(三) 總務處：秉承校長之命，辦理全校總務事項。

- 1.事務組：掌理校舍、校具、財產、物品採購保管、工程發包、監工及驗收等事項。
- 2.出納組：掌理現金、零用金、票據、契約之保管等收支事項，辦理員工薪津發放及各項扣繳單據證明等。
- 3.文書組：掌理公文收發登記、典守學校印信、撰擬繕校、檔案保管及各項會議記錄等事項。

(四) 輔導室：秉承校長之命，辦理全校學生學習輔導、生活輔導、生涯輔導等事項。

- 1.特教組：掌理特殊教育計畫章則擬訂、親師輔導諮詢、特教班甄選鑑別、實施各項診斷測驗及特教兒童追蹤輔導等事項。
- 2.輔導組：掌理學生個案建立、學習輔導、生活輔導、生涯輔導、兩性教育及親職教育等事項。



# 臺北市地方教育發展基金 - 臺北市文山區景美國民小學

## 業務計畫及預算概要

中華民國 109 年度

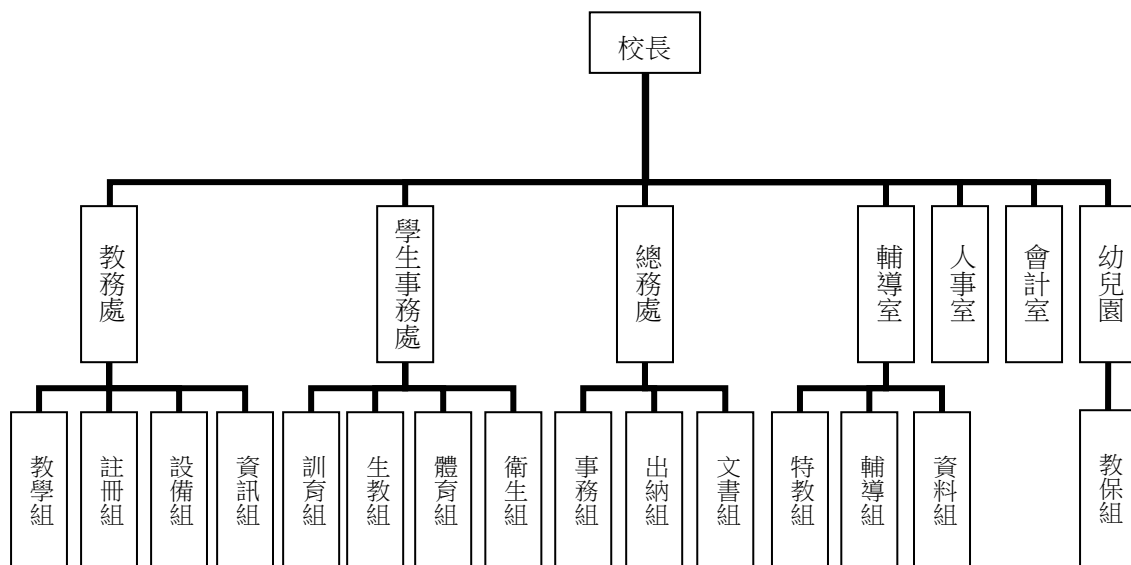
3. 資料組：掌理輔導資料蒐集建檔、組訓愛心家長、實施測驗、社區人力整合及出版親職刊物等事項。

(五) 會計室：秉承上級主計機關之監督與指導，並受校長之指揮，依法辦理歲計、會計、統計等事項。

(六) 人事室：秉承上級人事機關之監督與指導，並受校長之指揮，依法辦理人事管理查核等事項。

(七) 幼兒園：秉承校長之命，綜理園務、規劃幼兒教學、保育、環境與各項措施。

教保組：擬定全園性課程與教學計畫、編擬及推展園務行事及活動釐訂、掌理全園招生、保健及評量等相關事項。



#### 四、基金歸類及屬性：

本校地方教育發展基金依據教育經費編列與管理法第 13 條規定設置，本基金為預算法第 4 條第 1 項第 2 款第 5 目所定之特別收入基金，以本府教育局為管理機關。

# 臺北市地方教育發展基金 - 臺北市文山區景美國民小學

## 業務計畫及預算概要

中華民國 109 年度

### 貳、業務計畫

本年度業務計畫重點與預算配合情形及預期績效，詳列如下：

單位：新臺幣千元

業務計畫名稱	計畫重點內容	預算數	預 期 績 效
國民教育計畫	辦理各項教學、學生事務、圖書及輔導等業務。	107,113	1.新購運動器材、教具及圖書等各科教學設備，充實各科教材。 2.革新教學方法，提高教學效能。 3.辦理教師甄選及指定活動等項目。
學前教育計畫	辦理各項幼兒園各項活動。	12,352	1.新購教學設備。 2.革新教學方法，提高教學效能。
一般行政管理計畫	綜理學校總務、人事、會計等業務。	13,709	配合校務推動行政處室支援工作，進而增進校務運作。
建築及設備計畫	購置教學所需教學設備等及改善教學環境。	10,862	辦理各學科因應教學課程需要購置教學設備，另辦理跑道整修、活動中心室內整修及高壓變電站改善等工程，以改善教學環境，增進教學效能，並提高行政效率。

臺北市地方教育發展基金 - 臺北市文山區景美國民小學  
業務計畫及預算概要

中華民國 109 年度

參、預算概要

一、基金來源及用途之預計：

(一) 本年度基金來源：

服務收入 80 萬 5 千元、財產處分收入 1 萬 6 千元、其他財產收入 33 萬 3 千元、公庫撥款收入 1 億 3,170 萬 1 千元、學雜費收入 234 萬 8 千元、雜項收入 86 萬 6 千元，本年度基金來源 1 億 3,606 萬 9 千元，較上年度預算數 1 億 3,726 萬 5 千元，減少 119 萬 6 千元，約 0.87%，主要係公庫撥款收入減編所致。

(二) 本年度基金用途：

國民教育計畫 1 億 711 萬 3 千元，學前教育計畫 1,235 萬 2 千元，一般行政管理計畫 1,370 萬 9 千元，建築及設備計畫 1,086 萬 2 千元，本年度基金用途 1 億 4,403 萬 6 千元，較上年度預算數 1 億 4,344 萬 5 千元，增加 59 萬 1 千元，約 0.41%，主要係增編跑道整修、活動中心室內整修及高壓變電站改善等工程所致。

二、基金餘絀之預計：

本年度基金來源及用途相抵後，差短 796 萬 7 千元，較上年度預算數差短 618 萬元，增加 178 萬 7 千元，將移用以前基金餘額 796 萬 7 千元支應。

三、現金流量之預計：

本年度業務活動淨現金流出 796 萬 7 千元。

四、補辦預算事項：詳補辦預算明細表

(一) 購建固定資產 11 萬 5 千元

1.107 年度教育局學校設施改善準備，補助金龜樹棲地改善工程計畫，內屬設備部分移列固定資產 4 萬 4 千元。

2.107 年度原列遞延修繕房屋建築支出，中央廚房設施設備工程，內屬設備部分移列固定資產 7 萬 1 千元。

**臺北市地方教育發展基金 - 臺北市文山區景美國民小學**  
**業務計畫及預算概要**

中華民國 109 年度

肆、年度關鍵績效指標：

關鍵策略目標	關鍵績效指標	衡量標準	年度目標值
提升學生體適能	學生體適能通過率	通過學生檢測數/應施測學生數*100%	64%

伍、前年度及上年度已過期間實施狀況及成果概述：

一、前（107）年度決算結果及績效達成情形：

（一）前年度決算結果：

1.基金來源：決算數 1 億 4,616 萬元，較預算數 1 億 4,068 萬 7 千元，計增加 547 萬 3 千元，約 3.89%，主要係因公庫撥款收入增加所致。

2.基金用途：決算數 1 億 4,231 萬元，較預算數 1 億 4,408 萬 6 千元，計減少 177 萬 6 千元，約 1.23%，主要係因人事費及業務費等覈實支用賸餘所致。

（二）前年度績效達成情形分析：

年度績效目標	衡量指標	年度目標值	績效衡量暨達成情形分析
建構安全友善校園	校園場地開放使用比率	85%	本校辦理包含活動中心租借及內外操場場地開放共計 27 場次，占 106 年度總計 29 場次，比率为 93%，達原訂目標值。

臺北市地方教育發展基金 - 臺北市文山區景美國民小學  
業務計畫及預算概要

中華民國 109 年度

二、上（108）年度已過期間預算執行情形及績效達成情形：

（一）上年度預算截至 108 年 6 月 30 日止執行情形：

1.基金來源：實際執行數 6,998 萬 9 千元，較預算分配數 6,906 萬 9 千元，計增加 92 萬元，約 1.33%，主要係因暑期泳訓班收入超前執行所致。

2.基金用途：實際執行數 7,420 萬元，較預算分配數 7,524 萬 6 千元，計減少 104 萬 6 千元，約 1.39%，主要係因總務處控留組長 1 人未進用，人事費用覈實付賸餘所致。

（二）上（108）年度績效達成情形分析：

年度績效目標	衡量指標	年度目標值	績效衡量暨達成情形分析
建構安全友善校園	校園場地開放使用比率	85%	截至 108 年 6 月 (107 學年度第 2 學期止)，本校辦理包含活動中心租借及內外操場場地開放共計 11 場次，占 107 年度總場次 27 場次，比率為 41%，達原訂目標之 48%。

# 臺北市地方教育發展基金－臺北市文山區景美國民小學

## 補辦預算明細表

中華民國109年度

單位：新臺幣元

項 目	金額	辦理年度	說 明
合計	115,000		
購建固定資產	115,000		
購置機械及設備	71,000	107	原列遞延修繕房屋建築支出，中央廚房設施設備工程，內屬設備部分移列固定資產。
電器控制箱	71,000		
購置雜項設備	44,000	107	教育局學校設施改善準備，補助金龜樹棲地改善工程計畫，內屬設備部分移列固定資產。
長椅	44,000		

備註：各管理機關(構)依預算法第 8 8 條規定補辦預算，應確係不及編入年度預算，且因經營環境發生重大變遷或正常業務(含執行中央補助款項目)之確實需要，並經主管機關核轉本府核准先行辦理者；不具急迫性之事項，仍應儘可能納入預算辦理。

# 預算主要表

# 臺北市地方教育發展基金－臺北市文山區景美國民小學

## 基金來源、用途及餘絀預計表

中華民國109年度

單位：新臺幣千元

前年度決算數	項 目	本年度預算數	上年度預算數	比較增減（－）
146,160	基金來源	136,069	137,265	-1,196
1,034	勞務收入	805	593	212
1,034	服務收入	805	593	212
278	財產收入	349	255	94
3	財產處分收入	16	9	7
275	其他財產收入	333	246	87
140,108	政府撥入收入	131,701	133,664	-1,963
139,548	公庫撥款收入	131,701	133,664	-1,963
560	政府其他撥入收入			
2,393	教學收入	2,348	2,348	
2,393	學雜費收入	2,348	2,348	
2,346	其他收入	866	405	461
2,346	雜項收入	866	405	461
142,310	基金用途	144,036	143,445	591
105,320	國民教育計畫	107,113	104,949	2,164
12,106	學前教育計畫	12,352	12,817	-465
13,225	一般行政管理計畫	13,709	15,924	-2,215
11,659	建築及設備計畫	10,862	9,755	1,107
3,850	本期賸餘(短絀)	-7,967	-6,180	-1,787
12,934	期初基金餘額	10,604	9,535	1,069
16,784	期末基金餘額	2,637	3,355	-718

註：前年度決算數細數之和與總數或略有出入，係四捨五入關係，以下各表同。



# 臺北市地方教育發展基金－臺北市文山區景美國民小學

## 現金流量預計表

中華民國109年度

單位：新臺幣千元

項 目	本 預	年 算	度 數	說 明
業務活動之現金流量				
本期賸餘(短絀)			-7,967	
業務活動之淨現金流入(流出)			-7,967	
其他活動之現金流量				
其他活動之淨現金流入(流出)				
現金及約當現金之淨增(淨減)			-7,967	
期初現金及約當現金			15,216	
期末現金及約當現金			7,249	

註：本表係採現金及約當現金基礎，包括現金及自投資日起3個月內到期或清償之債權證券。

# 預算明細表

# 臺北市地方教育發展基金－臺北市文山區景美國民小學

## 基金來源－服務收入明細表

中華民國109年度

單位：新臺幣元

科 目	單 位	本 年 度 預 算 數			說 明
		數 量 業 務 量	利(費)率	金 額	
合計				805,000	
服務收入				805,000	較上年度預算數593,000元，增加212,000元。
	人、次	80x1	300	24,000	教師甄選報名費收入。
	人	75	800	60,000	暑期泳訓班普通票收入(收支對列)。
	人	1,030	700	721,000	暑期泳訓班學生票收入(收支對列)。

臺北市地方教育發展基金－臺北市文山區景美國民小學

基金來源－財產處分收入明細表

中華民國109年度

單位：新臺幣元

科目	單位	本年度預算數			說明
		數量 業務量	利(費)率	金額	
合計				16,000	
財產處分收入	年	1	16,000	16,000	較上年度預算數9,000元，增加7,000元。 報廢財產處分收入。

# 臺北市地方教育發展基金－臺北市文山區景美國民小學

## 基金來源－其他財產收入明細表

中華民國109年度

單位：新臺幣元

科 目	單位	本 年 度 預 算 數			說 明
		數量 業務量	利(費)率	金 額	
合計				333,000	
其他財產收入				333,000	較上年度預算數246,000元，增加87,000元。
	人、學期	15x2	300	9,000	教職員工停車收入。
	月	12	27,000	324,000	場地租借費收入(收支對列)。

# 臺北市地方教育發展基金－臺北市文山區景美國民小學

## 基金來源－公庫撥款收入明細表

中華民國109年度

單位：新臺幣元

科 目	單位	本 年 度 預 算 數			說 明
		數量 業務量	利(費)率	金 額	
合計				131,701,000	
公庫撥款收入	年	1	131,701,000	131,701,000	較上年度預算數133,664,000元，減少1,963,000元。 市府補助款。

# 臺北市地方教育發展基金－臺北市文山區景美國民小學

## 基金來源－學雜費收入明細表

中華民國109年度

單位：新臺幣元

科 目	單位	本 年 度 預 算 數			說 明
		數量 業務量	利(費)率	金 額	
合計				2,348,000	
學雜費收入				2,348,000	較上年度預算數2,348,000元，無增減。
	人、學期	110x2	7,000	1,540,000	幼兒園全日班學費收入預估學生110人。
	人、學期	110x2	2,955	650,100	幼兒園全日班雜費收入預估學生110人。
	人、學期	10x2	5,150	103,000	幼兒園半日班學費收入預估學生10人。
	人、學期	10x2	2,745	54,900	幼兒園半日班雜費收入預估學生10人。

# 臺北市地方教育發展基金－臺北市文山區景美國民小學

## 基金來源－雜項收入明細表

中華民國109年度

單位：新臺幣元

科 目	單位	本 年 度 預 算 數			說 明
		數量 業務量	利(費)率	金 額	
合計				866,000	
雜項收入				866,000	較上年度預算數405,000元，增加461,000元。
	年	1	5,000	5,000	數位學生證補卡費收入。
	年	1	5,000	5,000	簡訊費收入。
	年	1	61,000	61,000	台檢公司智慧光網分攤設施電費收入(收支對列)。
	年	1	795,000	795,000	罰款及其他收入。



# 臺北市地方教育發展基金－臺北市文山區景美國民小學

## 基金用途－國民教育計畫明細表

中華民國109年度

單位：新臺幣元

前年度 決算數	上年度 預算數	科 目	本 年 度 預 算 數	說 明
105,319,931	104,949,000	合計	107,113,000	
98,090,561	95,927,000	用人費用	97,975,000	
47,267,892	46,836,000	正式員額薪資	49,140,000	較上年度預算數46,836,000元，增加2,304,000元。
47,267,892	46,836,000	職員薪金	49,140,000	
			41,556,000	教師46人薪金(詳用人費用彙計表)(含教育部補助導師費288,000元)。
			7,584,000	教職員10人薪金(詳用人費用彙計表)(含教育部補助導師費168,000元)。
1,579,024	1,105,392	聘僱及兼職人員薪資	1,263,792	較上年度預算數1,105,392元，增加158,400元。
418,992	418,992	約僱職員薪金	418,992	
			418,992	約僱人員1人薪金(詳聘用及約僱人員明細表)。
1,160,032	686,400	兼職人員酬金	844,800	
			563,200	教師代課鐘點費，本校編制教師總人數66人，按9分之1計，編列8人，每人220節，總節數8人x220節=1,760節，每節320元。
			256,000	補助調整授課特教教師鐘點費，總節數10人x2節x40週=800節，每節320元(教育部補助款)。
			25,600	補助調整授課鐘點費之外聘教師勞、健保及勞退費用(教育部補助款)。
485,976	400,767	超時工作報酬	701,480	較上年度預算數400,767元，增加300,713元。
485,976	400,767	加班費	701,480	
			670,400	不休假出勤加班費。
			14,430	暑期泳訓班工作人員加班費(收支對列)。
			16,650	教師甄選工作人員加班費。
10,156,790	10,612,706	獎金	11,498,874	較上年度預算數10,612,706元，增加886,168元。
4,401,080	4,705,832	考績獎金	5,416,500	
			4,498,000	依考績法規定核發之獎金。
			918,500	依考績法規定核發之獎金。
5,755,710	5,906,874	年終獎金	6,082,374	

# 臺北市地方教育發展基金－臺北市文山區景美國民小學

## 基金用途－國民教育計畫明細表

中華民國109年度

單位：新臺幣元

前年度 決算數	上年度 預算數	科 目	本 年 度 預 算 數	說 明
			5,082,000	依規定於年節加發之獎金。
			948,000	依規定於年節加發之獎金。
			52,374	依規定於年節加發之獎金(約僱人員1人)。
32,264,846	30,602,400	退休及卹償金	29,630,964	較上年度預算數30,602,400元，減少971,436元。
32,264,846	30,602,400	職員退休及離職金	29,630,964	
			3,635,424	提撥退撫基金。
			645,840	提撥退撫基金。
			25,140	提撥退撫基金(約僱人員1人)。
			25,324,560	退休人員月退休金，60人x33,563元x12月=24,165,360元；退休遺族月撫慰金，6人x16,100元x12月=1,159,200元；合計25,324,560元。
6,336,033	6,369,735	福利費	5,739,890	較上年度預算數6,369,735元，減少629,845元。
4,724,175	4,074,396	分擔員工保險費	4,174,200	
			3,486,660	分擔公保、勞保、健保費。
			638,520	分擔公保、勞保、健保費。
			49,020	分擔公保、勞保、健保費(約僱人員1人)。
154,000	232,000	傷病醫藥費	232,000	
			56,000	教職員健康檢查費，16人x3,500元。
			176,000	教職員健康檢查費，11人x16,000元。
474,540	579,600	員工通勤交通費	478,800	
			75,600	教師上下班交通費，6人x10月x2段1,260元。
			403,200	教師上下班交通費，64人x10月x1段630元。
983,318	1,483,739	其他福利費	854,890	
			240,000	休假旅遊補助費。
			16,000	休假旅遊補助費(約僱人員1人)。
			18,000	退休人員三節慰問金，3人x6,000元。
			272,970	子女教育補助費。
			125,420	結婚補助費，2人x2月x31,355元。
			182,500	喪葬補助費，1人x5月x36,500元。
5,347,932	5,575,000	服務費用	5,813,000	
1,845,523	2,203,834	水電費	2,198,858	較上年度預算數2,203,834元，減少4,976元。

# 臺北市地方教育發展基金－臺北市文山區景美國民小學

## 基金用途－國民教育計畫明細表

中華民國109年度

單位：新臺幣元

前年度 決算數	上年度 預算數	科 目	本 年 度 預 算 數	說 明
1,453,492	1,359,990	工作場所電費	1,453,492	
			1,258,871	電費。
			86,400	游泳池水電清潔維護費，12班x7,200元(4-6年級)。
			47,221	暑期泳訓班電費(收支對列)。
			61,000	台檢公司智慧光網分攤設施電費(收支對列)(新增)。
205,986	303,844	工作場所水費	205,366	
			185,859	水費。
			19,507	暑期泳訓班水費(收支對列)。
186,045	540,000	氣體費	540,000	
			540,000	溫水游泳池燃料費，12月x45,000元。
35,180	51,150	旅運費	47,740	較上年度預算數51,150元，減少3,410元。
35,180	51,150	國內旅費	47,740	
			10,540	因公市外出差旅費。
			37,200	校外教學隨隊人員出差旅費，8人x3天x1,550元。
9,500		印刷裝訂與廣告費		
9,500		印刷及裝訂費		
1,236,721	1,219,370	修理保養及保固費	1,111,800	較上年度預算數1,219,370元，減少107,570元。
1,025,395	951,200	一般房屋修護費	979,200	
			571,200	學校校舍及其他建築物等修繕(普通班24班，62年興建)，24班x28,000元x85%。
			84,000	校舍、水電及教具等修繕(特教班3班，59年興建)，3班x28,000元。
			324,000	開放場地租借修護費，12月x27,000元(收支對列)。
211,326	268,170	機械及設備修護費	132,600	
			100,800	各項教學設備及其他公共用具之保養修護(普通班24班，62年興建)，24班x28,000元x15%。
			21,800	電腦設備維護費(電腦專案計畫)。
			10,000	暑期泳訓班場地維護(收支對列)。
27,396	24,000	保險費	28,840	較上年度預算數24,000元，增加4,840元。

# 臺北市地方教育發展基金－臺北市文山區景美國民小學

## 基金用途－國民教育計畫明細表

中華民國109年度

單位：新臺幣元

前年度 決算數	上年度 預算數	科 目	本 年 度 預 算 數	說 明
27,396	24,000	其他保險費	28,840	28,840 暑期泳訓班保險費，1,030人x28元(收支對列)。
881,581	1,173,096	一般服務費	1,662,612	較上年度預算數1,173,096元，增加489,516元。
10,932	20,160	佣金、匯費、經理費及手續費	6,720	6,720 委託超商代收學雜費手續費，560人x2學期x6元。
670,652	777,440	外包費	932,928	777,440 游泳池救生員外包費，2人x10月x38,872元。
			155,488	暑期泳訓班救生員外包費，2人x2月x38,872元(收支對列)(新增)。
101,997	261,496	計時與計件人員酬金	608,964	23,296 閩客語教學支援人員鐘點費之外聘人員勞、健保及勞退費用。
			179,200	閩客語教學支援人員鐘點費，14人x1節x40週x320元。
			96,000	暑期泳訓班工讀生薪津，2人x40天x8小時x150元(收支對列)。
			6,048	提撥暑期泳訓班工讀生勞退準備金2人x2月x1,512元(收支對列)。
			304,420	聘用臨時特教教師助理員經費(新增)。
98,000	114,000	體育活動費	114,000	92,000 文康活動費，本校編列教師46人，每人編列2,000元。
			22,000	文康活動費，本校編列特教教師10人，約僱人員1人，合計11人，每人編列2,000元。
1,312,031	903,550	專業服務費	763,150	較上年度預算數903,550元，減少140,400元。
1,107,600	665,200	講課鐘點、稿費、出席審查及查詢費	513,000	14,400 資源班教材編輯費，2班x12月x600元。
			21,600	特教班教材編輯費，3班x12月x600元。
			14,000	講座鐘點費，7節x2,000元(由資源班及特教)

# 臺北市地方教育發展基金－臺北市文山區景美國民小學

## 基金用途－國民教育計畫明細表

中華民國109年度

單位：新臺幣元

前年度 決算數	上年度 預算數	科 目	本 年 度 預 算 數	說 明
				班業務費提列)。
			18,000	研習、宣導、校園性別事件調查、行為人8小時性平課程等鐘點費，9節x2,000元。
			30,000	小田園講座鐘點費，15節x2,000元。
			30,000	綠屋頂計畫講座鐘點費，15節x2,000元。
			375,000	暑期泳訓班教練指導鐘點費，50班x15節x500元(收支對列)。
			10,000	國小家長教育成長暨志工培訓講座鐘點費，5節x2,000元。
36,460	48,600	委託檢驗(定)試驗認證費	67,600	
			10,400	建物公共安全檢查簽證及申報費(幼兒園每年1次)(由普通班級業務費提列)(新增)。
			30,000	電氣設備檢驗費，12月x2,500元(由普通班級業務費提列)(新增)。
			8,400	游泳池鍋爐檢查簽證費(由普通班級業務費提列)(新增)。
			10,800	飲水機水質檢驗費，9臺x1,200元。
			8,000	消防安全檢測費(由普通班級業務費提列)。
	3,350	試務甄選費	3,350	
			3,350	教師甄選試務費用，2學期x1,675元。
167,971	186,400	其他專業服務費	179,200	
			7,200	學童午餐指導費(低年級)，8班x1人x9月x100元。
			21,600	學童午餐指導費(中年級)，8班x1人x9月x300元。
			28,800	學童午餐指導費(高年級)，8班x1人x9月x400元。
			21,600	學童午餐指導費(特教班)，3班x2人x9月x400元。
			8,000	學童牙齒檢查費。
			72,000	工作人員午餐指導費，16人x9月x500元。
			20,000	學生輔導指導費。
1,296,658	1,920,000	材料及用品費	1,778,000	
194,055	239,770	使用材料費	450,554	較上年度預算數239,770元，增加210,784元。

# 臺北市地方教育發展基金－臺北市文山區景美國民小學

## 基金用途－國民教育計畫明細表

中華民國109年度

單位：新臺幣元

前年度 決算數	上年度 預算數	科 目	本 年 度 預 算 數	說 明
194,055	239,770	設備零件	450,554	<p>114,000 教學用平板電腦，12部x9,500元(電腦專案計畫)(新增)。</p> <p>32,000 自行車，4輛x8,000元(六年級)(由班級設備費移列)。</p> <p>9,000 乾衣機1臺(特教班)(由特教班設備費移列)(新增)。</p> <p>17,000 開放式鞋櫃，4座x4,250元(特教班)(由特教班設備費移列)(新增)。</p> <p>108,000 壁掛型涼風扇，24組x4,500元(活動中心室內整修工程移列)(新增)。</p> <p>12,500 阻抗匹配器，2臺x6,250元(活動中心室內整修工程移列)(新增)。</p> <p>10,000 輔導諮商教材教具(輔導室)(由班級設備費移列)。</p> <p>15,254 體育教學設備器材(學務處)(由班級設備費移列)。</p> <p>18,000 控制室監聽擴音器，2支x9,000元(活動中心室內整修工程移列)(新增)。</p> <p>113,400 電腦設備維護及管理費，18班x6,300元(3-6年級)(電腦專案計畫)。</p> <p>1,400 綠屋頂計畫園藝資材(水桶、鏟子、鋤頭、澆水器、噴霧器、花盆等器材)。</p>
1,102,603	1,680,230	用品消耗	1,327,446	較上年度預算數1,680,230元，減少352,784元。
62,966	100,420	辦公(事務)用品	8,000	<p>1,800 特教班教學用辦公用品等，2學期x900元(由特教班業務費提列)。</p> <p>1,200 資源班教學用辦公用品等，2學期x600元(由資源班業務費提列)。</p> <p>2,000 性別平等教育宣導活動文具紙張等。</p> <p>3,000 小田園紀錄材料影印、文具、辦公事務費、書籍、繪本等。</p>
22,304	39,750	報章雜誌	30,000	30,000 圖書、期刊(由班級設備費移列)。
10,229	18,000	醫療用品(非醫療院所使用)	17,000	

# 臺北市地方教育發展基金－臺北市文山區景美國民小學

## 基金用途－國民教育計畫明細表

中華民國109年度

單位：新臺幣元

前年度 決算數	上年度 預算數	科 目	本 年 度 預 算 數	說 明
1,007,104	1,522,060	其他用品消耗	17,000 1,272,446 30,000 170,000 49,300 49,200 331,680 140,000 27,640 41,460 19,000 54,500 71,600 140,000 30,000 42,000 5,600 18,000 20,000 9,000 19,466 4,000	健康中心藥品。 兒童節慶活動費。 弱勢學生用教科書，100人x1,700元。 教學用教科書，29班x1,700元。 敬師活動費，82人x600元。 普通班級教學材料費，24班x13,820元。 垃圾袋費用、消毒藥水、衛生清潔用品、衛生紙及教室布置費等，28班x5,000元(由普通班級業務費提列)。 資源班教學材料費(教具製作、實驗器材、教學參考資料等)，2班x13,820元。 特教班教學材料費(教具製作、實驗器材、教學參考資料等)，3班x13,820元。 特教班戶外教育車資等費用，2學期x9,500元(由特教班業務費提列)。 電腦耗材(電腦專案計畫)。 運動會經費。 學生活動費，700人x2學期x100元。 課後社團活動費。 小田園農事體驗實作菜苗、種子、培養土、有機肥料、花苗、盆栽及各項園藝資材等。 綠屋頂計畫園藝資材(培養土、肥料等材料)，10包x560元。 綠屋頂計畫園藝資材(菜苗、花苗、種子、盆栽等)。 綠屋頂計畫教學大圖輸出。 暑期泳訓班消毒劑，50班x180元(收支對列)。 暑期泳訓班器材、布置費及雜支等(收支對列)。 教師甄選工作人員逾時誤餐費用，50人次x80元。
4,400	4,000	租金、償債、利息及相關手續費	6,000	

# 臺北市地方教育發展基金－臺北市文山區景美國民小學

## 基金用途－國民教育計畫明細表

中華民國109年度

單位：新臺幣元

前年度 決算數	上年度 預算數	科 目	本 年 度 預 算 數	說 明
4,400	4,000	雜項設備租金	6,000	較上年度預算數4,000元，增加2,000元。
4,400	4,000	雜項設備租金	6,000	
			6,000	數位智慧電表月租費，12月x500元(由普通班級業務費提列)。
446,862	1,305,000	會費、捐助、補助、分攤、照護、救濟與交流活動費	1,323,000	
	10,000	捐助、補助與獎助	10,000	較上年度預算數10,000元，無增減。
	10,000	獎助學員生給與	10,000	
			10,000	教育關懷獎每校推薦1名學生獎助金。
446,862	1,295,000	補貼、獎勵、慰問、照護與救濟	1,313,000	較上年度預算數1,295,000元，增加18,000元。
446,862	1,295,000	其他補貼、獎勵、慰問、照護與救濟	1,313,000	
			1,000,000	清寒學生餐費補助，100人x200日x50元。
			41,000	本市市民第3胎就讀國小教育補助費，41人x1,000元。
			192,000	補助學校午餐使用有機蔬菜計畫，600人x40週x1次x8元。
			80,000	弱勢學生冷氣使用費補助費用，100人x800元(新增)。
133,518	218,000	其他	218,000	
133,518	218,000	其他支出	218,000	較上年度預算數218,000元，無增減。
133,518	218,000	其他	218,000	
			22,400	國小游泳檢測未通過學生暑期游泳訓練班報名費，4班x5,600元。
			125,600	執行學生路隊安全導護費及導護志工保險費。
			70,000	班級自治費，700人x2學期x50元。



# 臺北市地方教育發展基金－臺北市文山區景美國民小學

## 基金用途－學前教育計畫明細表

中華民國109年度

單位：新臺幣元

前年度 決算數	上年度 預算數	科 目	本 年 度 預 算 數	說 明
12,105,928	12,817,000	合計	12,352,000	
11,846,370	12,408,000	用人費用	11,939,000	
8,615,253	8,641,860	正式員額薪資	8,617,860	較上年度預算數8,641,860元，減少24,000元。
7,890,253	7,561,860	職員薪金	7,897,860	1,080,000 教職員2人薪金(詳用人費用彙計表)。 6,817,860 教職員8人及教保員1人薪金(詳用人費用彙計表)(含教育部補助款教保員381,980元)。
725,000	1,080,000	工員工資	720,000	720,000 廚工2人工資(詳用人費用彙計表)(含教育部補助款220,090元)。
58,848	147,283	超時工作報酬	160,179	較上年度預算數147,283元，增加12,896元。
58,848	147,283	加班費	160,179	160,179 不休假出勤加班費。
1,726,950	2,063,893	獎金	1,680,233	較上年度預算數2,063,893元，減少383,660元。
742,960	984,155	考績獎金	618,000	90,000 依考績法規定核發之獎金。 528,000 依考績法規定核發之獎金。
983,990	1,079,738	年終獎金	1,062,233	135,000 依規定於年節加發之獎金。 927,233 依規定於年節加發之獎金。
673,748	713,520	退休及卹償金	697,680	較上年度預算數713,520元，減少15,840元。
611,361	676,080	職員退休及離職金	676,080	82,368 提撥退撫基金。 593,712 提撥退撫基金。
62,387	37,440	工員退休及離職金	21,600	21,600 提撥勞工退休準備金。
771,571	841,444	福利費	783,048	較上年度預算數841,444元，減少58,396元。
751,271	774,864	分擔員工保險費	744,168	87,408 分擔公保、勞保、健保費。 656,760 分擔公保、勞保、健保費。
4,300	2,580	傷病醫藥費	6,880	1,720 幼兒園廚工健康檢查費，2人x 860元。

# 臺北市地方教育發展基金－臺北市文山區景美國民小學

## 基金用途－學前教育計畫明細表

中華民國109年度

單位：新臺幣元

前年度 決算數	上年度 預算數	科 目	本 年 度 預 算 數	說 明
			5,160	幼兒園教保人員健康檢查費，6人x 860元(新增)。
16,000	64,000	其他福利費	32,000	
			32,000	休假旅遊補助費。
198,125	219,000	服務費用	223,000	
124,048	140,000	修理保養及保固費	139,076	較上年度預算數140,000元，減少924元。
111,248	123,200	一般房屋修護費	122,276	
			27,076	校舍、水電及教具等修繕(特教幼兒班1班，65年興建)。
			95,200	學校校舍及其他建築物等修繕(幼兒園4班，65年興建)，4班x28,000元x85%。
12,800	16,800	機械及設備修護費	16,800	
			16,800	各項教學設備及其他公共用具之保養修護(幼兒園4班，65年興建)，4班x28,000元x15%。
26,390	29,500	一般服務費	27,224	較上年度預算數29,500元，減少2,276元。
390	3,500	佣金、匯費、經理費及手續費	1,224	
			1,224	委託超商代收學雜費手續費，102人x2學期x6元。
26,000	26,000	體育活動費	26,000	
			4,000	文康活動費，本校編列特教教師2人，每人編列2,000元。
			6,000	文康活動費，本校編列契約進用教保員1人，廚工2人，合計3人，每人編列2,000元(上述人員係幼托整合前得編列文康活動費之人員)。
			16,000	文康活動費，本校編列幼兒園教師8人，每人編列2,000元。
47,687	49,500	專業服務費	56,700	較上年度預算數49,500元，增加7,200元。
		講課鐘點、稿費、出席審查及查詢費	7,200	
			7,200	特教幼兒班教材編輯費，1班x12月x600元(新增)。
47,687	49,500	其他專業服務費	49,500	
			4,500	教保員幼兒午餐指導費，1人x9月x500元。

# 臺北市地方教育發展基金－臺北市文山區景美國民小學

## 基金用途－學前教育計畫明細表

中華民國109年度

單位：新臺幣元

前年度 決算數	上年度 預算數	科 目	本 年 度 預 算 數	說 明
			45,000	幼兒午餐指導費，5班x2人x9月x500元。
11,001	21,000	材料及用品費	25,000	
11,001	21,000	用品消耗	25,000	較上年度預算數21,000元，增加4,000元。
3,527	7,200	辦公(事務)用品	7,200	
			7,200	特教幼兒班教學用辦公用品等，1班x7,200元(由特教班業務費提列)。
		報章雜誌	3,980	
			3,980	圖書、期刊(由幼兒園設備移列)(新增)。
7,474	13,800	其他用品消耗	13,820	
			13,820	特教知動及生活訓練相關材料與設備費，1班x13,820元。
46,532	73,000	會費、捐助、補助、分攤、照護、救濟與交流活動費	69,000	
46,532	73,000	補貼、獎勵、慰問、照護與救濟	69,000	較上年度預算數73,000元，減少4,000元。
46,532	73,000	其他補貼、獎勵、慰問、照護與救濟	69,000	
			46,532	低收入戶家庭幼生月費補助，2學期x2人x11,633元。
			21,504	補助學校午餐使用有機蔬菜計畫，112人x40週x1次x4.8元。
			964	配合預算編列至千元，增列進位數964元。
3,900	96,000	其他	96,000	
3,900	96,000	其他支出	96,000	較上年度預算數96,000元，無增減。
3,900	96,000	其他	96,000	
			96,000	幼兒導護費。

# 臺北市地方教育發展基金－臺北市文山區景美國民小學

## 基金用途－一般行政管理計畫明細表

中華民國109年度

單位：新臺幣元

前年度 決算數	上年度 預算數	科 目	本 年 度 預 算 數	說 明
13,224,629	15,924,000	合計	13,709,000	
11,302,082	13,650,000	用人費用	11,323,000	
6,893,908	9,072,000	正式員額薪資	7,620,000	較上年度預算數9,072,000元，減少1,452,000元。
5,978,899	7,956,000	職員薪金	6,888,000	6,888,000 教職員10人薪金(詳用人費用彙計表)。
890,925	1,116,000	工員工資	732,000	732,000 工員2人工資(詳用人費用彙計表)。
24,084		警餉		
367,336	458,630	超時工作報酬	379,514	較上年度預算數458,630元，減少79,116元。
367,336	458,630	加班費	379,514	338,666 不休假出勤加班費。 6,677 趕辦業務逾時加班費。 34,171 業務需要加班費(統籌業務費)。
2,331,646	2,276,154	獎金	1,733,654	較上年度預算數2,276,154元，減少542,500元。
1,191,396	1,142,500	考績獎金	781,500	781,500 依考績法規定核發之獎金。
1,140,250	1,133,654	年終獎金	952,154	952,154 依規定於年節加發之獎金。
721,989	763,200	退休及卹償金	637,008	較上年度預算數763,200元，減少126,192元。
585,244	673,920	職員退休及離職金	578,448	578,448 提撥退撫基金。
136,745	89,280	工員退休及離職金	58,560	58,560 提撥勞工退休準備金。
987,203	1,080,016	福利費	952,824	較上年度預算數1,080,016元，減少127,192元。
712,143	799,056	分擔員工保險費	662,544	662,544 分擔公保、勞保、健保費。
82,760	120,960	員工通勤交通費	98,280	83,160 職員技工工友上下班交通費，11人x12月x1段630元。 15,120 職員技工工友上下班交通費，1人x12月x2段1,260元。

# 臺北市地方教育發展基金－臺北市文山區景美國民小學

## 基金用途－一般行政管理計畫明細表

中華民國109年度

單位：新臺幣元

前年度 決算數	上年度 預算數	科 目	本 年 度 預 算 數	說 明
192,300	160,000	其他福利費	192,000	192,000 休假旅遊補助費。
1,618,260	1,951,000	服務費用	2,026,000	
78,783	60,000	郵電費	84,000	較上年度預算數60,000元，增加24,000元。
78,783	60,000	電話費	84,000	84,000 校園安全保全專線電話費用等，12月x7,000元。
	69,584	修理保養及保固費	69,176	較上年度預算數69,584元，減少408元。
	69,584	其他資產修護費	69,176	69,176 老樹日常修剪維護及廢料運棄。
934,725	1,215,416	一般服務費	1,289,824	較上年度預算數1,215,416元，增加74,408元。
920,725	1,189,416	外包費	1,265,824	1,105,824 校警勞務外包費，2人x12月x46,076元。
			160,000	消化超額職工4人(技工、工友)業務外包費，4人x40,000元。
14,000	26,000	體育活動費	24,000	24,000 文康活動費，本校編列職員10人，工員2人，合計12人，每人編列2,000元。
532,752	534,000	專業服務費	511,000	較上年度預算數534,000元，減少23,000元。
	4,000	講課鐘點、稿費、出席審查及查詢費	5,000	5,000 老樹勘察診斷出席費，每半年一次，2人次x2,500元。
532,752	530,000	其他專業服務費	506,000	96,000 校園安全機械定點、機動巡邏等保全費用。
			350,000	校園安全例假日人力支援。
			60,000	樹醫清理全株寄生植物、腐朽洞進行外科手術、追肥及土壤改良、沖刷藥浴處理。
72,000	72,000	公共關係費	72,000	較上年度預算數72,000元，無增減。
72,000	72,000	公共關係費	72,000	72,000 校長特別費，12月x6,000元。
301,437	320,000	材料及用品費	357,000	
301,437	320,000	用品消耗	357,000	較上年度預算數320,000元，增加37,000元。

# 臺北市地方教育發展基金－臺北市文山區景美國民小學

## 基金用途－一般行政管理計畫明細表

中華民國109年度

單位：新臺幣元

前年度 決算數	上年度 預算數	科 目	本 年 度 預 算 數	說 明
301,437	320,000	辦公(事務)用品	357,000	
			356,189	統籌業務費計算如下：普通班24班、特教班3班、附設幼兒園5班，1,290元x15班x12月=232,200元，810元x15班x12月=145,800元，640元x2班x12月=15,360元，以上合計393,360元，除依實際需求移列加班費34,171元及會費3,000元外，其餘如列數。
			811	配合預算編列至千元，增列進位數811元。
2,800	3,000	會費、捐助、補助、分攤、照護、救濟與交流活動費	3,000	
2,800	3,000	會費	3,000	較上年度預算數3,000元，無增減。
2,800	3,000	職業團體會費	3,000	
			1,800	營養師1人公會會費(統籌業務費)。
			1,200	護理師1人公會會費(統籌業務費)。
50		其他		
50		其他支出		
50		其他		

# 臺北市地方教育發展基金－臺北市文山區景美國民小學

## 基金用途－建築及設備計畫明細表

中華民國109年度

單位：新臺幣元

前年度 決算數	上年度 預算數	科 目	本 年 度 預 算 數	說 明
11,659,038	9,755,000	合計	10,862,000	
11,659,038	9,755,000	購建固定資產、無形資產及非理財 目的之長期投資	10,862,000	
3,402,496	3,739,000	購建固定資產	7,572,000	
3,402,496	3,739,000	一般建築及設備計畫	7,572,000	
		跑道整修工程	2,953,000	
		興建土地改良物	2,953,000	
			2,701,900	一、施工費。
			197,239	二、委託設計服務費(總包價 法)。
			53,861	三、工程管理費(按施工費約 2%提列)。
		活動中心室內整修工程	1,849,500	
		購置機械及設備	466,000	
			120,000	新購LED字幕機1組。
			120,000	新購百葉型排風扇，12組 x10,000元。
			27,000	新購數位投影機1臺(短焦3000 流明，含安裝)。
			199,000	新購投影機升降架1組。
		購置交通及運輸設備	798,000	
			84,000	新購2CH無線麥克風，3組 x28,000元。
			44,000	新購控制程式編輯器1套。
			28,000	新購無線觸控面板1組。
			18,000	新購音頻定位器1臺。
			22,000	新購多功圖型等化器1臺。
			58,000	新購前級混音器1臺。
			20,000	新購電源時序控制器1臺。
			72,000	新購觸控式環控主機1臺。
			22,000	新購訊號發射、接收設備1套 。
			64,000	新購語音專用陣列音柱，4支 x16,000元。
			26,000	新購高速球型攝影機1臺。
			24,000	新購影音攝錄儲存處理主機1 臺。

# 臺北市地方教育發展基金－臺北市文山區景美國民小學

## 基金用途－建築及設備計畫明細表

中華民國109年度

單位：新臺幣元

前年度 決算數	上年度 預算數	科 目	本 年 度 預 算 數	說 明
			24,000	新購多功迴授器1臺。
			30,000	新購主擴音器功率擴大機1臺。
			112,000	新購功率擴大機(輔助擴音器2臺，舞臺監聽1臺，語音專用後級1臺)，4臺x28,000元。
			42,000	新購15吋主擴音器，2支x21,000元。
			108,000	新購擴音器(觀眾席12吋輔助4支，舞臺監聽2支)，6支x18,000元。
		購置雜項設備	585,500	
			245,500	新購300吋電動投影布幕1組。
			220,000	新購吊掛式油壓升降籃球架1組。
			120,000	新購籃球架吊掛鋼構架1組。
		高壓變電站改善工程	1,275,000	
		購置機械及設備	1,275,000	
			745,000	汰舊換新MVCB盤1盤(屋外型含安裝)。
			530,000	汰舊換新LBS盤，2盤x265,000元(屋外型含安裝)。
		校園前瞻基礎建設	435,000	
		購置機械及設備	435,000	
			435,000	新購無線基地臺，29臺x15,000元(電腦專案計畫)。
		班級設備	272,500	
		購置機械及設備	145,000	
			54,000	新購數位投影機(短焦3000流明，含安裝)，2臺x27,000元(教務處)。
			20,000	新購紫外線殺菌燈1臺(學務處)。
			26,000	新購游泳步調鐘1座(學務處)。
			45,000	汰舊換新數位單眼相機1臺(含鏡頭、2,100萬像素)(教務處)。
		購置雜項設備	127,500	



# 臺北市地方教育發展基金－臺北市文山區景美國民小學

## 基金用途－建築及設備計畫明細表

中華民國109年度

單位：新臺幣元

前年度 決算數	上年度 預算數	科 目	本 年 度 預 算 數	說 明
			32,000	汰舊換新桌球桌1張(學務處)。
			41,000	汰舊換新冷氣機1臺(一對一分離式7.1KW)(圖書館)。
			54,500	汰舊換新游泳池吸塵器(水龜)1臺(學務處)。
		特殊班設備	214,000	
		購置機械及設備	40,000	
			40,000	汰舊換新跑步機1臺(特教班)。
		購置雜項設備	174,000	
			14,000	汰舊換新木質儲物櫃1個(W200xD62xH87)(特教班)。
			160,000	新購一對一分離式7.1kw冷氣機，4臺x40,000元(身心障礙特教班)。
		資訊設備	484,000	
		購置機械及設備	484,000	
			109,000	汰舊換新網路及資訊周邊設備(電腦專案計畫)。
			375,000	汰舊換新個人電腦，15部x25,000元(電腦專案計畫)。
		幼兒園設備	89,000	
		購置雜項設備	89,000	
			60,000	汰舊換新棉被櫃1座(幼兒園)。
			29,000	汰舊換新展示櫃1組(幼兒園)。
3,402,496	3,739,000	校園設備		
1,647,235	2,566,000	購置機械及設備		
1,755,261	1,173,000	購置雜項設備		
36,000	36,000	購置無形資產	36,000	
36,000	36,000	一般建築及設備計畫	36,000	
36,000	36,000	資訊設備	36,000	
36,000	36,000	購置電腦軟體	36,000	
			36,000	電腦教學軟體費(電腦專案計畫)。
8,220,542	5,980,000	遞延支出	3,254,000	
8,220,542	5,980,000	一般建築及設備計畫	3,254,000	
		活動中心室內整修工程	3,011,000	

臺北市地方教育發展基金－臺北市文山區景美國民小學

基金用途－建築及設備計畫明細表

中華民國109年度

單位：新臺幣元

前年度 決算數	上年度 預算數	科 目	本 年 度 預 算 數	說 明
		遞延修繕房屋建築支出	3,011,000	
			2,579,360	一、施工費。
			332,943	二、委託技術服務費(總包價 法)。
			22,000	三、委託技術服務費(室內裝 修圖說審查費用)。
			26,500	四、委託技術服務費(室內裝 修竣工查驗費用)。
			50,197	五、工程管理費(按施工費約 2%提列)。
		高壓變電站改善工程	243,000	
		其他遞延支出	243,000	
			137,370	一、施工費。
			103,103	二、委託技術服務費(總包價 法)。
			2,527	三、工程管理費(按施工費約 2%提列)。
8,220,542	5,980,000	校園整修工程		
3,408,210	5,980,000	遞延修繕房屋建築支出		
4,812,332		其他遞延支出		

# 預 算 參 考 表

# 臺北市地方教育發展基金－臺北市文山區景美國民小學

## 預計平衡表

中華民國109年12月31日

單位：新臺幣千元

107年(前年) 12月31日 決算數	科 目	109年12月31日 預計數	108年12月31日 預計數	比較增減(-)
5,044,307	資產合計	5,030,160	5,038,127	-7,967
5,044,307	資產	5,030,160	5,038,127	-7,967
22,215	流動資產	8,068	16,035	-7,967
21,396	現金	7,249	15,216	-7,967
21,396	銀行存款	7,249	15,216	-7,967
567	應收款項	567	567	
567	其他應收款	567	567	
252	預付款項	252	252	
252	預付費用	252	252	
4,601	投資、長期應收款項、貸墊款及準備金	4,601	4,601	
4,601	準備金	4,601	4,601	
3,361	退休及離職準備金	3,361	3,361	
1,240	其他準備金	1,240	1,240	
5,017,491	其他資產	5,017,491	5,017,491	
5,017,491	什項資產	5,017,491	5,017,491	
2	暫付及待結轉帳項	2	2	
5,017,489	代管資產	5,017,489	5,017,489	
5,044,307	負債及基金餘額合計	5,030,160	5,038,127	-7,967
5,027,522	負債	5,027,522	5,027,522	
5,802	流動負債	5,802	5,802	
5,753	應付款項	5,753	5,753	
5,753	應付代收款	5,753	5,753	
49	預收款項	49	49	
49	預收收入	49	49	
5,021,720	其他負債	5,021,720	5,021,720	
5,021,720	什項負債	5,021,720	5,021,720	
870	存入保證金	870	870	
3,361	應付退休及離職金	3,361	3,361	
5,017,489	應付代管資產	5,017,489	5,017,489	
	暫收及待結轉帳項			
16,784	基金餘額	2,637	10,604	-7,967
16,784	基金餘額	2,637	10,604	-7,967
16,784	基金餘額	2,637	10,604	-7,967
16,784	累積餘額	2,637	10,604	-7,967

註：1.信託代理與保證資產(負債)前年度決算數272,752元，上年度預計數272,752元，本年度預計數272,752元。

2.或有資產(負債)0元。

3.本基金自93年度起，本固定項目分開原則，將屬長期固定帳項，包括固定資產74,889,034元、無形資產58,560元及長期債務0元等，另立帳類管理，未納入本表。

臺北市地方教育發展基金一

各項費用

中華民國

前年度 決算數	上年度 預算數	計畫別		合計	國民教育計畫
		用途別科目			
142,309,526	143,445,000	合計		144,036,000	107,113,000
121,239,013	121,985,000	用人費用		121,237,000	97,975,000
62,777,053	64,549,860	正式員額薪資		65,377,860	49,140,000
61,137,044	62,353,860	職員薪金		63,925,860	49,140,000
1,615,925	2,196,000	工員工資		1,452,000	
24,084		警餉			
1,579,024	1,105,392	聘僱及兼職人員薪資		1,263,792	1,263,792
418,992	418,992	約僱職員薪金		418,992	418,992
1,160,032	686,400	兼職人員酬金		844,800	844,800
912,160	1,006,680	超時工作報酬		1,241,173	701,480
912,160	1,006,680	加班費		1,241,173	701,480
14,215,386	14,952,753	獎金		14,912,761	11,498,874
6,335,436	6,832,487	考績獎金		6,816,000	5,416,500
7,879,950	8,120,266	年終獎金		8,096,761	6,082,374
33,660,583	32,079,120	退休及卹償金		30,965,652	29,630,964
33,461,451	31,952,400	職員退休及離職金		30,885,492	29,630,964
199,132	126,720	工員退休及離職金		80,160	
8,094,807	8,291,195	福利費		7,475,762	5,739,890
6,187,589	5,648,316	分擔員工保險費		5,580,912	4,174,200
158,300	234,580	傷病醫藥費		238,880	232,000
557,300	700,560	員工通勤交通費		577,080	478,800
1,191,618	1,707,739	其他福利費		1,078,890	854,890
7,164,317	7,745,000	服務費用		8,062,000	5,813,000
1,845,523	2,203,834	水電費		2,198,858	2,198,858
1,453,492	1,359,990	工作場所電費		1,453,492	1,453,492
205,986	303,844	工作場所水費		205,366	205,366
186,045	540,000	氣體費		540,000	540,000
78,783	60,000	郵電費		84,000	
78,783	60,000	電話費		84,000	
35,180	51,150	旅運費		47,740	47,740
35,180	51,150	國內旅費		47,740	47,740

# 臺北市文山區景美國民小學

## 彙計表

109年度

單位：新臺幣元

學前教育計畫	一般行政管理計畫	建築及設備計畫			
12,352,000	13,709,000	10,862,000			
11,939,000	11,323,000				
8,617,860	7,620,000				
7,897,860	6,888,000				
720,000	732,000				
160,179	379,514				
160,179	379,514				
1,680,233	1,733,654				
618,000	781,500				
1,062,233	952,154				
697,680	637,008				
676,080	578,448				
21,600	58,560				
783,048	952,824				
744,168	662,544				
6,880					
	98,280				
32,000	192,000				
223,000	2,026,000				
	84,000				
	84,000				

## 臺北市地方教育發展基金一

## 各項費用

中華民國

前年度 決算數	上年度 預算數	計畫別	合計	國民教育計畫
		用途別科目		
9,500		印刷裝訂與廣告費		
9,500		印刷及裝訂費		
1,360,769	1,428,954	修理保養及保固費	1,320,052	1,111,800
1,136,643	1,074,400	一般房屋修護費	1,101,476	979,200
224,126	284,970	機械及設備修護費	149,400	132,600
	69,584	其他資產修護費	69,176	
27,396	24,000	保險費	28,840	28,840
27,396	24,000	其他保險費	28,840	28,840
1,842,696	2,418,012	一般服務費	2,979,660	1,662,612
11,322	23,660	佣金、匯費、經理費及手續費	7,944	6,720
1,591,377	1,966,856	外包費	2,198,752	932,928
101,997	261,496	計時與計件人員酬金	608,964	608,964
138,000	166,000	體育活動費	164,000	114,000
1,892,470	1,487,050	專業服務費	1,330,850	763,150
1,107,600	669,200	講課鐘點、稿費、出席審查及查詢費	525,200	513,000
36,460	48,600	委託檢驗(定)試驗認證費	67,600	67,600
	3,350	試務甄選費	3,350	3,350
748,410	765,900	其他專業服務費	734,700	179,200
72,000	72,000	公共關係費	72,000	
72,000	72,000	公共關係費	72,000	
1,609,096	2,261,000	材料及用品費	2,160,000	1,778,000
194,055	239,770	使用材料費	450,554	450,554
194,055	239,770	設備零件	450,554	450,554
1,415,041	2,021,230	用品消耗	1,709,446	1,327,446
367,930	427,620	辦公(事務)用品	372,200	8,000
22,304	39,750	報章雜誌	33,980	30,000
10,229	18,000	醫療用品(非醫療院所使用)	17,000	17,000
1,014,578	1,535,860	其他用品消耗	1,286,266	1,272,446
4,400	4,000	租金、償債、利息及相關手續費	6,000	6,000
4,400	4,000	雜項設備租金	6,000	6,000
4,400	4,000	雜項設備租金	6,000	6,000

# 臺北市文山區景美國民小學

## 彙計表

109年度

單位：新臺幣元

學前教育計畫	一般行政管理計畫	建築及設備計畫			
139,076	69,176				
122,276					
16,800					
	69,176				
27,224	1,289,824				
1,224					
	1,265,824				
26,000	24,000				
56,700	511,000				
7,200	5,000				
49,500	506,000				
	72,000				
	72,000				
25,000	357,000				
25,000	357,000				
7,200	357,000				
3,980					
13,820					



臺北市地方教育發展基金一

各項費用

中華民國

前年度 決算數	上年度 預算數	計畫別	合計	國民教育計畫
		用途別科目		
11,659,038	9,755,000	購建固定資產、無形資產及非理財目的 之長期投資	10,862,000	
3,402,496	3,739,000	購建固定資產	7,572,000	
		興建土地改良物	2,953,000	
1,647,235	2,566,000	購置機械及設備	2,845,000	
		購置交通及運輸設備	798,000	
1,755,261	1,173,000	購置雜項設備	976,000	
36,000	36,000	購置無形資產	36,000	
36,000	36,000	購置電腦軟體	36,000	
8,220,542	5,980,000	遞延支出	3,254,000	
3,408,210	5,980,000	遞延修繕房屋建築支出	3,011,000	
4,812,332		其他遞延支出	243,000	
496,194	1,381,000	會費、捐助、補助、分攤、照護、救濟 與交流活動費	1,395,000	1,323,000
2,800	3,000	會費	3,000	
2,800	3,000	職業團體會費	3,000	
	10,000	捐助、補助與獎助	10,000	10,000
	10,000	獎助學員生給與	10,000	10,000
493,394	1,368,000	補貼、獎勵、慰問、照護與救濟	1,382,000	1,313,000
493,394	1,368,000	其他補貼、獎勵、慰問、照護與救 濟	1,382,000	1,313,000
137,468	314,000	其他	314,000	218,000
137,468	314,000	其他支出	314,000	218,000
137,468	314,000	其他	314,000	218,000

# 臺北市文山區景美國民小學

## 彙計表

109年度

單位：新臺幣元

學前教育計畫	一般行政管理計畫	建築及設備計畫			
		10,862,000			
		7,572,000			
		2,953,000			
		2,845,000			
		798,000			
		976,000			
		36,000			
		36,000			
		3,254,000			
		3,011,000			
		243,000			
69,000	3,000				
	3,000				
	3,000				
69,000					
69,000					
96,000					
96,000					
96,000					

# 臺北市地方教育發展基金－臺北市文山區景美國民小學

## 員工人數彙計表

中華民國109年度

單位：人

計 畫 及 項 目	上年度最高可 進用員額數	本年度 增減(-)數	本年度最高可 進用員額數	說 明
合計	83	-1	82	
國民教育計畫部分	57		57	
正式職員	56		56	
臨時職員	1		1	
學前教育計畫部分	13		13	
正式職員	11		11	
正式工員	2		2	
一般行政管理計畫部分	13	-1	12	
正式職員	10		10	
正式工員	3	-1	2	

註：1.本表不包含臨時工員人數。

2.本表臨時職員係指奉准有案之約聘僱人員。

3.外包費編列救生員2人、校警外包2人、消化超額職工4人業務外包費等，計219萬8,752元。

4.計時與計件人員酬金編列暑期泳訓班工讀生時薪、閩客語教學支援人員鐘點費、特教助理員時薪等，計60萬8,964元。

本 頁 空 白

臺北市地方教育發展基金一

用人費用

中華民國

計畫及項目	合計	正式 員額 薪資	聘僱 人員 薪資	超時 工作 報酬	津貼	獎 金		
						年終獎金	考績獎金	其他
合計	121,237,000	65,377,860	418,992	1,241,173		8,096,761	6,816,000	
國民教育計畫	97,975,000	49,140,000	418,992	701,480		6,082,374	5,416,500	
職員薪金	49,140,000	49,140,000						
約僱職員薪金	418,992		418,992					
兼職人員酬金	844,800							
加班費	701,480			701,480				
考績獎金	5,416,500						5,416,500	
年終獎金	6,082,374					6,082,374		
職員退休及離職金	29,630,964							
分擔員工保險費	4,174,200							
傷病醫藥費	232,000							
員工通勤交通費	478,800							
其他福利費	854,890							
學前教育計畫	11,939,000	8,617,860		160,179		1,062,233	618,000	
職員薪金	7,897,860	7,897,860						
工員工資	720,000	720,000						
加班費	160,179			160,179				
考績獎金	618,000						618,000	
年終獎金	1,062,233					1,062,233		
職員退休及離職金	676,080							
工員退休及離職金	21,600							
分擔員工保險費	744,168							
傷病醫藥費	6,880							

# 臺北市文山區景美國民小學

## 彙計表

109年度

單位：新臺幣元

退休及卹償金		資遣費	福 利 費					提繳費	兼任 人員 用人 費用
退休金	卹償金		分擔 保險費	傷病 醫藥費	提撥 福利金	員工通勤 交通費	其他		
30,965,652			5,580,912	238,880		577,080	1,078,890	844,800	
29,630,964			4,174,200	232,000		478,800	854,890	844,800	
29,630,964			4,174,200	232,000		478,800	854,890	844,800	
697,680			744,168	6,880			32,000		
676,080									
21,600			744,168	6,880					

計畫及項目	合計	正式 員額 薪資	聘僱 人員 薪資	超時 工作 報酬	津貼	獎 金		
						年終獎金	考績獎金	其他
其他福利費	32,000							
一般行政管理計畫	11,323,000	7,620,000		379,514		952,154	781,500	
職員薪金	6,888,000	6,888,000						
工員工資	732,000	732,000						
加班費	379,514			379,514				
考績獎金	781,500						781,500	
年終獎金	952,154					952,154		
職員退休及離職金	578,448							
工員退休及離職金	58,560							
分擔員工保險費	662,544							
員工通勤交通費	98,280							
其他福利費	192,000							

註：1.本表不包含臨時工員薪津。

2.本表兼任人員用人費用，係學校教職員兼課或請假代課鐘點費。

3.外包費編列救生員2人、校警外包2人、消化超額職工4人業務外包費等，計219萬8,752元。

4.計時與計件人員酬金編列暑期泳訓班工讀生時薪、閩客語教學支援人員鐘點費、特教助理員時薪等，計60萬8,964元。

# 臺北市文山區景美國民小學

## 彙計表

109年度

單位：新臺幣元

退休及卹償金		資遣費	福 利 費					提繳費	兼任人員用人費用
退休金	卹償金		分擔保險費	傷病醫藥費	提撥福利金	員工通勤交通費	其他		
637,008			662,544			98,280	32,000 192,000		
578,448									
58,560			662,544			98,280	192,000		



臺北市地方教育發展基金一

聘用及約僱

中華民國

區分及職稱	人數	擔任工作	聘用或約僱起訖期間	薪點	年需經費
合計	1				561,526
約僱人員小計	1				561,526
約僱人員(280)	1	協助特教學生生活照顧及教學事項。	109/1/1-109/12/31	280	561,526

# 臺北市文山區景美國民小學

## 人員明細表

109年度

單位：新臺幣元

小計	月 支			離職 儲金	經費來源 及其科目
	折合 金額	勞保 保險費	健康 保險費		
34,916	34,916				國民教育計畫

# 臺北市地方教育發展基金－臺北市文山區景美國民小學

## 單位（或計畫）成本分析表

中華民國109年度

單位：新臺幣千元

計 畫 別	單 位	單位成本(元)或 平均利(費)率	數 量	預 算 數	說 明
合計				144,036	
國民教育計畫				107,113	
學前教育計畫				12,352	
一般行政管理計畫				13,709	
建築及設備計畫				10,862	

臺北市地方教育發展基金－臺北市文山區景美國民小學

5年來主要業務計畫分析表

中華民國109年度

單位：新臺幣千元

年度及項目	單位	數量	單位成本(元)或 平均利(費)率	金額	說明
(本)年度預算數					
國民教育計畫				107,113	
學前教育計畫				12,352	
(上)年度預算數					
國民教育計畫				104,949	
學前教育計畫				12,817	
(前)年度決算數					
國民教育計畫				105,320	
學前教育計畫				12,106	
(106)年度決算數					
國民教育計畫				98,144	
學前教育計畫				10,412	
(105)年度決算數					
國民教育計畫				107,948	
學前教育計畫				11,795	

# 臺北市地方教育發展基金－臺北市文山區景美國民小學

## 資本資產明細表

中華民國109年度

單位：新臺幣千元

項 目	取得成本 (期初餘額)	以前年度 累計折舊/ 長期投資 評 價	本 年 度 變 動				主要增減 原因說明	本年度累計折 舊/長期投資 評價變動數	期末餘額
			增加		減少				
			金額	類型	金額	類型			
資產	126,929	54,579	7,608		39		4,972	74,948	
土地改良物	8,437	4,767	2,953	增置			633	5,989	
房屋及建築	70,816	11,977					1,168	57,671	
機械及設備	22,621	18,057	2,845	增置			1,830	5,580	
交通及運輸 設備	1,837	1,621	798	增置			178	836	
雜項設備	23,156	18,156	976	增置			1,163	4,813	
電腦軟體	61		36	增置	39	無形資 產攤銷		59	