

中華民國 109 年度

4-0501551

臺北市總預算案

臺北市政府教育局主管

臺北市地方教育發展基金

臺北市文山區景興國民小學附屬單位預算之分預算

(特別收入基金)

臺北市文山區景興國民小學編

# 臺北市地方教育發展基金－臺北市文山區景興國民小學

## 目 次

中華民國109年度

一、財務摘要 .....	第 1 頁
二、業務計畫及預算概要 .....	第 3 -10 頁
三、預算主要表	
(一) 基金來源、用途及餘絀預計表 .....	第 11 頁
(二) 現金流量預計表 .....	第 12 頁
四、預算明細表	
(一) 基金來源－服務收入明細表 .....	第 13 頁
(二) 基金來源－財產處分收入明細表 .....	第 14 頁
(三) 基金來源－其他財產收入明細表 .....	第 15 頁
(四) 基金來源－公庫撥款收入明細表 .....	第 16 頁
(五) 基金來源－學雜費收入明細表 .....	第 17 頁
(六) 基金來源－雜項收入明細表 .....	第 18 頁
(七) 基金用途－國民教育計畫明細表 .....	第 19 -27 頁
(八) 基金用途－學前教育計畫明細表 .....	第 28 -30 頁
(九) 基金用途－一般行政管理計畫明細表 .....	第 31 -33 頁
(十) 基金用途－建築及設備計畫明細表 .....	第 34 -36 頁
五、預算參考表	
(一) 預計平衡表 .....	第 37 頁
(二) 各項費用彙計表 .....	第 38 -43 頁
(三) 員工人數彙計表 .....	第 44 頁
(四) 用人費用彙計表 .....	第 46 -49 頁
(五) 單位（或計畫）成本分析表 .....	第 50 頁
(六) 5年來主要業務計畫分析表 .....	第 51 頁

臺北市地方教育發展基金－臺北市文山區景興國民小學

目 次

中華民國109年度

(七) 資本資產明細表 .....	第 52 頁
-------------------	--------

# 臺北市地方教育發展基金－臺北市文山區景興國民小學

## 財務摘要

中華民國109年度

單位：新臺幣千元

項 目	本 年 度	上 年 度	比較增減數	%
經營成績：				
基金來源	173,561	175,616	-2,055	-1.17
基金用途	177,315	179,577	-2,262	-1.26
賸餘(短絀)	-3,754	-3,961	207	--
餘絀情形：				
基金餘額	2,236	5,990	-3,754	-62.67
現金流量(註)：				
現金及約當現金之淨增(減)	-3,754	-3,961	207	--

附註：現金流量係採現金及約當現金基礎，包括現金及自投資日起3個月內到期或清償之債權證券。

本 頁 空 白

# 業務計畫及預算概要

## 業務計畫及預算概要

中華民國 109 年度

### 壹、基金概況

#### 一、設立宗旨及願景：

- (一) 本校遵照憲法第 158 條及 160 條規定，教育文化應發展國民之民族精神、自治精神，國民道德與健全體格、科學及生活智能，以培養學童七大學習領域及十大基本能力。
- (二) 本校自 91 年度起依教育經費編列與管理法第 13 條規定設置「臺北市地方教育發展基金」，以促進教育健全發展，提昇教育經費運用績效。
- (三) 本校願景為「創新、友善、專業、進步」。友善：發揮優質硬體的教育功能，樂與社區及鄰校分享，營造友善的景興學園。進步：實現寬裕及多元的課程與教學，增加學習的廣度與深度，培育新世紀優質人才。專業：展現愛心與耐心的教導，進行專業的輔導與溝通，成為孩子生命中的貴人。創新：構思學校資源的運用，建構教育活動課程化，實現處處是教室、時時可學習。各項教育作為均以達成學校願景，發展學校特色為目標。

#### 二、施政重點：

- (一) 開啟多元智慧：尊重每個學生獨特的個性，以多元智慧的觀點協助他找到生命的亮點，肯定天生我才必有用，能知於學，樂於學。
- (二) 培養生活能力：因應新世紀知識社會的到來，培養學生帶得走的能力，諸如人際溝通能力、資訊能力、終身學習能力、生涯規劃能力、問題解決能力等。
- (三) 蘊育人文情懷：在溫馨開放的校園文化中，孕育人文情懷，學會尊重、包容；建構生命的價值、完成人性的開展。
- (四) 建置溫馨民主的校園文化：
  1. 以參與式管理、落實行政、教師會、家長會三者的良性互動。
  2. 以學生第一，教學優先的觀念提昇行政服務效率。
  3. 放下威權心態，開啟校園民主之風氣。
- (五) 推動適性教學：
  1. 運用小班優勢，採多元化、活潑化的教學及評量。
  2. 運用校內、外資源，加強多元學習能力。
  3. 關懷相對弱勢學生之教學及輔導。

## 業務計畫及預算概要

中華民國 109 年度

4.發展資訊教育，充實學生電腦運用之知能，並提昇教師運用電腦教學之能力。

(六)辦理發展性的訓輔活動：

- 1.辦理各項活動、競賽及展演。
- 2.推動校內外學習服務。
- 3.發展績優社團及校隊，如桌球隊、游泳隊及合唱團等。
- 4.加強新興領域教育的辦理，並融入各科教學以收成效。

三、組織概況：

本校設置校長 1 人，綜理全校校務，下設教務處、學生事務處、總務處、輔導室、會計室、人事室及幼兒園等單位。

內部分層業務如下：

(一)教務處：秉承校長之命，辦理全校教務事項。

- 1.教學組：掌理課程編排、課業考查、學藝競賽、教學研究、教師進修、差假教師調代課及缺補課之查核等事項。
- 2.註冊組：掌理註冊、編班、轉學、學籍保管、各項獎助學金補助及成績考查等有關學籍事項。
- 3.設備組：掌理教科書編選、教學用具之管理、保管及出版學校刊物等事項。
- 4.資訊組：掌理電腦設備及區域網路之管理、保管等事項。

(二)學生事務處：秉承校長之命，辦理全校學生事務事項。

- 1.訓育組：掌理訓育計畫之擬定及辦理各類訓育等活動。
- 2.體育組：掌理學生體育活動、體格鍛鍊等事項。
- 3.生教組：掌理學生日常生活常規，辦理交通導護各項事項。
- 4.衛生組：掌理健康檢查，個人及環境衛生檢查、保健等事項。

(三)總務處：秉承校長之命，辦理全校總務事項。

- 1.事務組：辦理校舍、教具、財產、物品採購保管、工程發包、監工及驗收。
- 2.出納組：辦理現金、零用金、票據、契約之保管等收支事項，辦理員工薪津發放及各項扣繳單據證明等。
- 3.文書組：辦理文件收發登錄、撰擬繕校、典守學校印信、檔案保管、整理各項會議紀錄及校史等事項。



## 業務計畫及預算概要

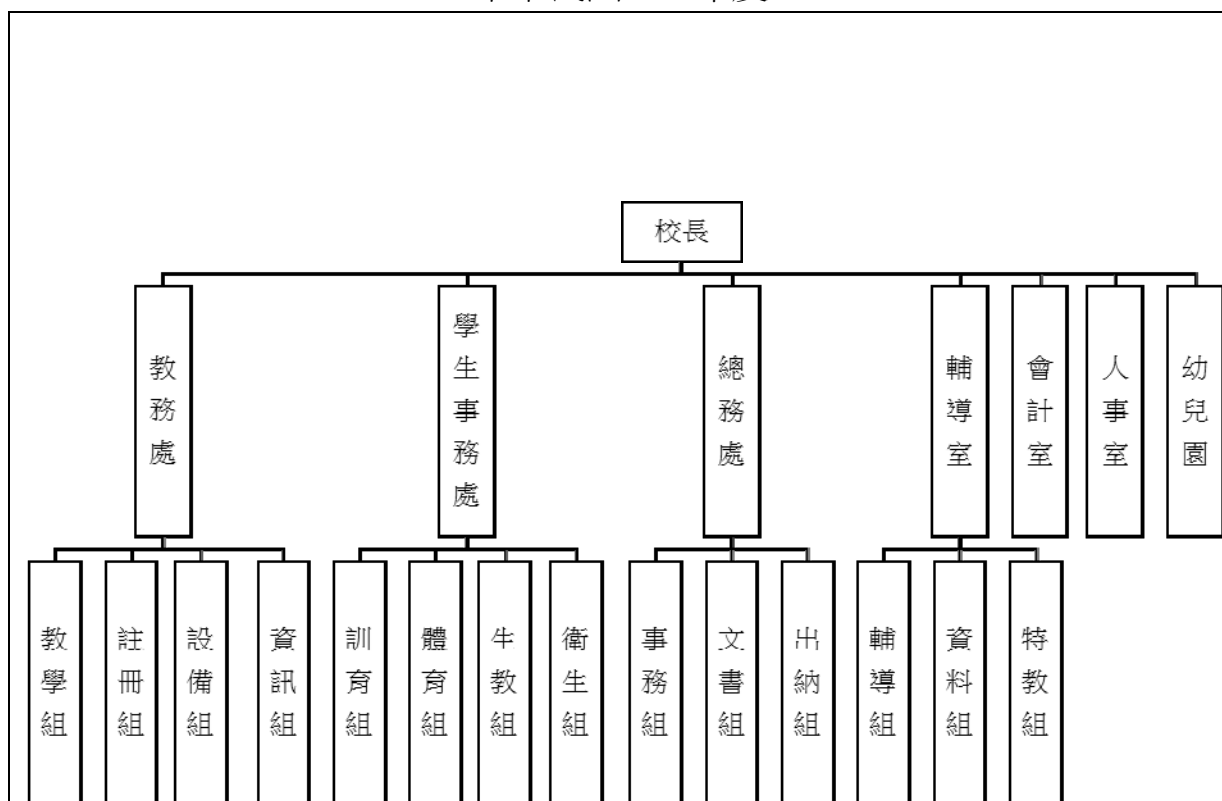
中華民國 109 年度

- (四) 輔導室：秉承校長之命，辦理全校學生學習輔導、生活輔導、生涯輔導等事項。
1. 輔導組：掌理學生個案建立、學習輔導、生活輔導、生涯輔導及兩性教育、親職教育等事項。
  2. 資料組：辦理輔導資料蒐集建檔、組訓愛心家長、實施測驗、社區人力整合、出版親職刊物等事項。
  3. 特教組：擬定特殊教育計畫章則、親師輔導諮詢、特教班甄選鑑別、實施各項診斷測驗、特教兒童追蹤輔導等事項。
- (五) 會計室：秉承上級主計機關之監督與指導，並受校長之指揮，依法辦理歲計、會計、統計等事項。
- (六) 人事室：秉承上級人事機關之監督與指導，並受校長之指揮，依法辦理人事管理查核等事項。
- (七) 幼兒園：秉承校長之命，綜理園務、規劃幼兒教學、保育、環境與各項措施。

臺北市地方教育發展基金 - 臺北市文山區景興國民小學

業務計畫及預算概要

中華民國 109 年度



四、基金歸類及屬性：

本校地方教育發展基金依據教育經費編列與管理法第 13 條規定設置，本基金為預算法第 4 條第 1 項第 2 款第 5 目所定之特別收入基金，以本府教育局為管理機關。

# 臺北市地方教育發展基金 - 臺北市文山區景興國民小學

## 業務計畫及預算概要

中華民國 109 年度

### 貳、業務計畫

本年度業務計畫重點與預算配合情形及預期績效，詳列如下：

單位：新臺幣千元

業務計畫名稱	計畫重點內容	預算數	預 期 績 效
國民教育計畫	辦理各項教學、學生事務、圖書及輔導等業務。	131,905	1.新購運動器材、教具及圖書等各科教學設備。 2.革新教學方法，充實各科教材，提高教學效能。 3.辦理暑期泳訓班、教師甄選、指定活動等項目。
學前教育計畫	辦理幼兒園各項活動。	12,707	1.新購教學設備，革新教學方法，提高教學效能。 2.鍛鍊幼兒強健的身體，增進幼兒各項生活智能。
一般行政管理計畫	綜理學校總務、人事、會計等業務。	21,023	配合校務推動行政處室支援工作，進而增進校務運作。
建築及設備計畫	購置教學所需教學設備等及改善教學環境。	11,680	購置各項教學設備及行政設備並辦理中央廚房設施設備改善、活動中心地坪及舞台整修工程、和平樓及信義樓電源改善工程，以改善教學環境，增進教學效能，並提高行政效率。

### 參、預算概要

#### 一、基金來源及用途之預計：

##### (一) 本年度基金來源：

服務收入 50 萬 1 千元、財產處分收入 6 萬 4 千元、其他財產收入 83 萬 3 千元、公庫撥款收入 1 億 6,919 萬 3 千元、學雜費收入 268 萬 8 千元、雜項收入 28 萬 2 千元，本年度基金來源 1 億 7,356 萬 1 千元，較上年度預算數 1 億 7,561 萬 6 千元，減少 205 萬 5 千元，約 1.17%，主要係公庫撥款收入減少所致。

##### (二) 本年度基金用途：

國民教育計畫 1 億 3,190 萬 5 千元，學前教育計畫 1,270 萬 7 千元，一般行政管理計畫 2,102 萬 3 千元，建築及設備計畫 1,168 萬元，本年度基金用途 1 億 7,731 萬 5 千元，較上年度預算數 1 億 7,957 萬 7 千元，

臺北市地方教育發展基金 - 臺北市文山區景興國民小學  
業務計畫及預算概要

中華民國 109 年度

減少 226 萬 2 千元，約 1.26%，主要係因用人費用減少所致。

二、基金餘絀之預計：

本年度基金來源及用途相抵後，差短 375 萬 4 千元，較上年度預算數差短 396 萬 1 千元，減少 20 萬 7 千元，將移用以前基金餘額 375 萬 4 千元支應。

三、現金流量之預計：

本年度業務活動淨現金流出 375 萬 4 千元。

四、補辦預算事項：無。

肆、年度關鍵績效指標：

關鍵策略目標	關鍵績效指標	衡量標準	年度目標值
打造智慧校園環境	學雜費智慧支付平臺使用率	智慧支付平臺收繳件數/委託代收機構(含平臺)代收並負擔手續費之稅費款項目收繳總件數 *100%(單位:%)	60%

伍、前年度及上年度已過期間實施狀況及成果概述：

一、前（107）年度決算結果及績效達成情形：

（一）前年度決算結果：

- 1.基金來源：決算數 1 億 7,778 萬 6 千元，較預算數 1 億 6,166 萬 4 千元，計增加 1,612 萬 2 千元，約 9.97%，主要係因公庫撥款收入增加所致。
- 2.基金用途：決算數 1 億 7,797 萬 4 千元，較預算數 1 億 6,465 萬 6 千元，計增加 1,331 萬 8 千元，約 8.09%，主要係因本校成立南區巡迴教師服務中心增加用人費用所致。

臺北市地方教育發展基金 - 臺北市文山區景興國民小學

業務計畫及預算概要

中華民國 109 年度

(二) 前年度績效達成情形分析：

年度績效目標	衡量指標	年度目標值	績效衡量暨達成情形分析
創新實驗教育	參與行動學習智慧教學計畫學生比率	60%	1.參與臺北市資訊精進計畫一生一平板，達 108 課綱科技能力，提升 600 人次。 2.參與均一平台 Pagamo、因才網、核心學習計畫 600 人次，佔全校學生參加總人次 1,914 人，比率為 63%達原定目標值。

二、上（108）年度已過期間預算執行情形及績效達成情形：

(一) 上年度預算截至 108 年 6 月 30 日止執行情形：

- 1.基金來源：實際執行數 9,865 萬 4 千元，較預算分配數 9,841 萬 1 千元，計增加 24 萬 3 千元，約 0.25%，主要係因雜項收入增加所致。
- 2.基金用途：實際執行數 9,242 萬 7 千元，較預算分配數 1 億 237 萬 2 千元，計減少 994 萬 5 千元，約 9.71%，主要係因人事費提前分配所致。

臺北市地方教育發展基金 - 臺北市文山區景興國民小學

業務計畫及預算概要

中華民國 109 年度

(二) 上(108)年度績效達成情形分析：

年度績效目標	衡量指標	年度目標值	績效衡量暨達成情形分析
提升多元文化學習環境	參與多元文化(國際教育、本土教育等)課程及交流學生比率	60%	截至 108 年 6 月學生參與多元文化課程計 911 人；辦理國際交流、兩岸交流、城鄉交流，包括新加坡、上海、金門等地，計 96 人次，總計 1,007 人占全校學生參加總人次 1,822 人，比率為 55%，達原訂目標值之 92%。

# 預算主要表

# 臺北市地方教育發展基金－臺北市文山區景興國民小學

## 基金來源、用途及餘絀預計表

中華民國109年度

單位：新臺幣千元

前年度決算數	項 目	本年度預算數	上年度預算數	比較增減（－）
177,786	基金來源	173,561	175,616	-2,055
513	勞務收入	501	525	-24
513	服務收入	501	525	-24
1,019	財產收入	897	897	
70	財產處分收入	64	64	
949	其他財產收入	833	833	
173,449	政府撥入收入	169,193	171,425	-2,232
172,895	公庫撥款收入	169,193	171,425	-2,232
554	政府其他撥入收入			
2,379	教學收入	2,688	2,547	141
2,379	學雜費收入	2,688	2,547	141
425	其他收入	282	222	60
425	雜項收入	282	222	60
177,974	基金用途	177,315	179,577	-2,262
134,527	國民教育計畫	131,905	138,748	-6,843
10,012	學前教育計畫	12,707	12,669	38
19,273	一般行政管理計畫	21,023	21,017	6
14,163	建築及設備計畫	11,680	7,143	4,537
-188	本期賸餘(短絀)	-3,754	-3,961	207
10,140	期初基金餘額	5,990	7,147	-1,157
9,951	期末基金餘額	2,236	3,186	-950

註：前年度決算數細數之和與總數或略有出入，係四捨五入關係，以下各表同。



# 臺北市地方教育發展基金－臺北市文山區景興國民小學

## 現金流量預計表

中華民國109年度

單位：新臺幣千元

項 目	本 預	年 算	度 數	說 明
業務活動之現金流量				
本期賸餘(短絀)			-3,754	
業務活動之淨現金流入(流出)			-3,754	
其他活動之現金流量				
其他活動之淨現金流入(流出)				
現金及約當現金之淨增(淨減)			-3,754	
期初現金及約當現金			14,659	
期末現金及約當現金			10,905	

註：本表係採現金及約當現金基礎，包括現金及自投資日起3個月內到期或清償之債權證券。

# 預算明細表

# 臺北市地方教育發展基金－臺北市文山區景興國民小學

## 基金來源－服務收入明細表

中華民國109年度

單位：新臺幣元

科 目	單 位	本 年 度 預 算 數			說 明
		數 量 業 務 量	利(費)率	金 額	
合計				501,000	
服務收入				501,000	較上年度預算數525,000元，減少24,000元。
	人	700	700	490,000	暑期游泳訓練班學生票收入(收支對列)。
	人	10	800	8,000	暑期游泳訓練班普通票收入(收支對列)。
	人	10	300	3,000	教師公開甄選報名費收入。

臺北市地方教育發展基金－臺北市文山區景興國民小學

基金來源－財產處分收入明細表

中華民國109年度

單位：新臺幣元

科 目	單位	本 年 度 預 算 數			說 明
		數量 業務量	利(費)率	金 額	
合計				64,000	
財產處分收入	年	1	64,000	64,000	較上年度預算數64,000元，無增減。 廢舊物資變賣收入。

臺北市地方教育發展基金－臺北市文山區景興國民小學

基金來源－其他財產收入明細表

中華民國109年度

單位：新臺幣元

科 目	單位	本 年 度 預 算 數			說 明
		數量 業務量	利(費)率	金 額	
合計				833,000	
其他財產收入				833,000	較上年度預算數833,000元，無增減。
	臺、年	35x1	1,000	35,000	教職員工停車收入。
	臺、月	21x12	1,500	378,000	開放夜間及假日停車收入(收支對列)。
	月	12	35,000	420,000	開放場地收入(收支對列)。

臺北市地方教育發展基金－臺北市文山區景興國民小學

基金來源－公庫撥款收入明細表

中華民國109年度

單位：新臺幣元

科 目	單位	本 年 度 預 算 數			說 明
		數量 業務量	利(費)率	金 額	
合計				169,193,000	
公庫撥款收入	年	1	169,193,000	169,193,000	較上年度預算數171,425,000元， 減少2,232,000元。 市府補助款。

# 臺北市地方教育發展基金－臺北市文山區景興國民小學

## 基金來源－學雜費收入明細表

中華民國109年度

單位：新臺幣元

科 目	單 位	本 年 度 預 算 數			說 明
		數量 業務量	利(費)率	金 額	
合計				2,688,000	
學雜費收入				2,688,000	較上年度預算數2,547,000元，增加141,000元。
	人、學期	131x2	2,955	774,210	幼兒園全日班雜費收入預估學生131人。
	人、學期	5x2	2,745	27,450	幼兒園半日班雜費收入預估學生5人。
	人、學期	5x2	5,150	51,500	幼兒園半日班學費收入預估學生10人。
	人、學期	131x2	7,000	1,834,000	幼兒園全日班學費收入預估學生131人。
	年	1	840	840	配合預算編列至千元，增列進位數840元。

臺北市地方教育發展基金－臺北市文山區景興國民小學

基金來源－雜項收入明細表

中華民國109年度

單位：新臺幣元

科 目	單位	本 年 度 預 算 數			說 明
		數量 業務量	利(費)率	金 額	
合計				282,000	
雜項收入	年	1	282,000	282,000	較上年度預算數222,000元，增加60,000元。 數位學生證等雜項收入。



# 臺北市地方教育發展基金－臺北市文山區景興國民小學

## 基金用途－國民教育計畫明細表

中華民國109年度

單位：新臺幣元

前年度 決算數	上年度 預算數	科 目	本 年 度 預 算 數	說 明
134,526,718	138,748,000	合計	131,905,000	
124,843,142	127,055,000	用人費用	120,826,000	
69,860,843	69,144,000	正式員額薪資	65,004,000	較上年度預算數69,144,000元，減少4,140,000元。
69,860,843	69,144,000	職員薪金	65,004,000	
			61,284,000	教職員80人薪金（詳用人費用彙計表）(含教育部補助導師費432,000元)。
			3,720,000	教職員4人薪金（詳用人費用彙計表）(含教育部補助導師費24,000元)。
661,537	720,720	聘僱及兼職人員薪資	887,040	較上年度預算數720,720元，增加166,320元。
661,537	720,720	兼職人員酬金	887,040	
			774,400	教師代課鐘點費，本校編制教師總人數92人，按9分之1計，編列11人，每人220節，總節數11人*220節=2,420節，每節320元。
			102,400	補助調整授課特教教師鐘點費，4人*2節*40週=320節，每節320元(教育部補助款)。
			10,240	補助調整授課鐘點費之外聘教師勞、健保及勞退費用(教育部補助款)。
556,530	707,450	超時工作報酬	663,993	較上年度預算數707,450元，減少43,457元。
556,530	707,450	加班費	663,993	
			554,129	不休假出勤加班費。
			45,824	加班費。
			14,430	暑期泳訓班工作人員加班費(收支對列)。
			39,250	開放場地管理人員加班費(收支對列)。
			10,360	工作人員加班費(南區英語學藝競賽)。
15,056,404	15,736,000	獎金	15,168,500	較上年度預算數15,736,000元，減少567,500元。
6,978,545	7,093,000	考績獎金	7,043,000	
			6,733,000	依考績法規定核發之獎金。
			310,000	依考績法規定核發之獎金。
8,077,859	8,643,000	年終獎金	8,125,500	
			7,660,500	依規定於年節加發之獎金。
			465,000	依規定於年節加發之獎金。
29,879,437	31,988,407	退休及卹償金	30,755,648	較上年度預算數31,988,407元，減少

# 臺北市地方教育發展基金－臺北市文山區景興國民小學

## 基金用途－國民教育計畫明細表

中華民國109年度

單位：新臺幣元

前年度 決算數	上年度 預算數	科 目	本 年 度 預 算 數	說 明
29,879,437	31,966,356	職員退休及離職金	30,024,048	1,232,759元。
			5,110,560	提撥退撫基金。
			336,960	提撥退撫基金。
			24,576,528	退休人員月退休金，67人* $\text{\$}30,000\text{\$}$ *12月= $\text{\$}24,120,000\text{\$}$ ；退休遺族月撫慰金，2人* $\text{\$}19,022\text{\$}$ *12月= $\text{\$}456,528\text{\$}$ ；合計24,576,528元。
	22,051	工員退休及離職金	731,600	
			731,600	工友3人退休，一次退休金(新增)。
8,828,391	8,758,423	福利費	8,346,819	較上年度預算數8,758,423元，減少411,604元。
6,463,316	5,824,572	分擔員工保險費	5,440,440	
			5,119,824	分擔公保、勞保、健保費。
			320,616	分擔公保、勞保、健保費。
157,500	460,000	傷病醫藥費	300,000	
			140,000	教職員健康檢查補助費，40人* $\text{\$}3,500\text{\$}$ 。
			160,000	教職員健康檢查補助費，10人* $\text{\$}16,000\text{\$}$ 。
487,995	636,300	員工通勤交通費	636,300	
			409,500	教師上下班交通費，65人*10月*1段* $\text{\$}630\text{\$}$ 。
			189,000	教師上下班交通費，15人*10月*2段* $\text{\$}630\text{\$}$ 。
			12,600	教師上下班交通費，2人*10月*1段* $\text{\$}630\text{\$}$ (特教班)。
			25,200	教師上下班交通費，2人*10月*2段* $\text{\$}630\text{\$}$ (特教班)。
1,719,580	1,837,551	其他福利費	1,970,079	
			240,000	休假旅遊補助費。
			18,000	退休人員三節慰問金，3人*1年* $\text{\$}6000\text{\$}$ 。
			547,500	喪葬補助，3人*5月* $\text{\$}36,500\text{\$}$ 。
			1,039,159	教職員工子女教育補助費。
			125,420	結婚補助，2人*2月* $\text{\$}31,355\text{\$}$ 。
5,502,649	6,913,000	服務費用	6,620,000	
2,234,215	3,028,744	水電費	2,926,052	較上年度預算數3,028,744元，減少102,692

# 臺北市地方教育發展基金－臺北市文山區景興國民小學

## 基金用途－國民教育計畫明細表

中華民國109年度

單位：新臺幣元

前年度 決算數	上年度 預算數	科 目	本 年 度 預 算 數	說 明
1,700,413	2,234,480	工作場所電費	2,133,480	元。
			1,998,480	電費。
			9,000	游泳池電費(游泳池水電清潔維護費)。
			30,000	暑期泳訓班電費(收支對列)。
			50,000	開放場地電費(收支對列)。
			30,000	開放夜間及假日停車場電費(收支對列)。
			16,000	服務中心會議與進修電費補助。
208,619	254,264	工作場所水費	252,572	
			218,572	水費。
			9,000	游泳池水費(游泳池水電清潔維護費)。
			25,000	暑期泳訓班水費(收支對列)。
325,183	540,000	氣體費	540,000	
			540,000	溫水游泳池燃料費。
37,028	57,660	旅運費	52,390	較上年度預算數57,660元，減少5,270元。
37,028	57,660	國內旅費	52,390	
			10,540	因公市外出差旅費。
			41,850	校外教學隨隊人員出差旅費，9人*3天*1,550元。
	23,060	印刷裝訂與廣告費	18,060	較上年度預算數23,060元，減少5,000元。
	23,060	印刷及裝訂費	18,060	
			18,060	成果報告、期刊文章、參考資料等蒐集影印裝訂，會議文件資料等印製(南區英語學藝競賽)。
1,671,892	1,748,766	修理保養及保固費	1,655,766	較上年度預算數1,748,766元，減少93,000元。
1,168,991	1,290,350	一般房屋修護費	1,211,750	
			918,400	學校校舍及其他建築物之修繕，41班*1年*22,400元(按28,000元*80%編列)。
			102,600	游泳池修繕費，18班*1年*5,700元(游泳池水電清潔維護費)。
			170,750	開放場地修繕費(收支對列)。
			20,000	開放夜間及假日停車場修繕費(收支對列)。
502,901	458,416	機械及設備修護費	444,016	
			229,600	學校設備及其他公用用具之保養費，41班*1

# 臺北市地方教育發展基金－臺北市文山區景興國民小學

## 基金用途－國民教育計畫明細表

中華民國109年度

單位：新臺幣元

前年度 決算數	上年度 預算數	科 目	本 年 度 預 算 數	說 明
				年*5,600元(按28,000元x20%編列)。
			33,200	電腦設備維護費(電腦專案計畫)。
			15,000	暑期泳訓班場地維護費(收支對列)。
			130,000	開放場地設備維護費(收支對列)。
			36,216	開放夜間及假日停車場設備維護費(收支對列)。
24,672	41,294	保險費	31,574	較上年度預算數41,294元，減少9,720元。
11,694	11,694	責任保險費	11,694	
			11,694	停車場公共意外責任險(收支對列)。
12,978	29,600	其他保險費	19,880	
			19,880	暑期泳訓班學員保險費，710人*28元(收支對列)。
627,414	978,686	一般服務費	942,818	較上年度預算數978,686元，減少35,868元。
22,542	27,432	佣金、匯費、經理費及手續費	8,688	
			8,688	委託超商代收學雜費手續費，724人*2學期*6元(按905人*80%編列)。
463,688	781,254	計時與計件人員酬金	766,130	
			29,952	閩客語教學支援人員鐘點費之外聘人員勞、健保費。
			37,131	游泳池救生員年終工作獎金，1人*37,131元(依10/12計算)。
			36,360	分擔游泳池救生員勞保費及健保費，1人*10月*3,636元。
			297,050	游泳池救生員薪津，1人*10月*29,705元。
			18,180	提撥游泳池救生員勞工退休準備金，1人*10月*1,818元。
			230,400	閩客語教學支援人員鐘點費，18人*1節*40週*320元。
			7,427	暑期泳訓班救生員年終工作獎金，1人*7,427元(依2/12計算)。
			59,410	暑期泳訓班救生員薪津，1人*2月*29,705元。
			7,272	分擔暑期泳訓班救生員勞保及健保費，1人*2月*3,636元。
			36,000	暑期泳訓班工讀生薪津，1人*30天*8小時

# 臺北市地方教育發展基金－臺北市文山區景興國民小學

## 基金用途－國民教育計畫明細表

中華民國109年度

單位：新臺幣元

前年度 決算數	上年度 預算數	科 目	本 年 度 預 算 數	說 明
				*150元(收支對列)。
			3,636	提撥暑期泳訓班救生員勞工退休準備金，1人*2月*1,818元(30,300元x6%=1,818元)。
			3,312	提撥暑期泳訓班工讀生勞退準備金1人*2月*1,656元(27,600元x6%)(收支對列)。
141,184	170,000	體育活動費	168,000	
			160,000	文康活動費，本校編列教職員80人，每人編列2,000元。
			8,000	文康活動費，本校編列教職員4人，每人編列2,000元。
907,428	1,034,790	專業服務費	993,340	較上年度預算數1,034,790元，減少41,450元。
448,000	452,200	講課鐘點、稿費、出席審查及查詢費	417,900	
			14,400	教材編輯費，2班*12月*600元(特教班)。
			8,000	外聘教師鐘點費，4節*2,000元(特教班業務費)。
			10,000	外聘教師鐘點費，5節*2,000元(性別平等教育宣導)。
			5,000	性別平等事件諮詢會議專家學者出席費，2人次*2,500元(性別平等教育宣導)。
			3,000	性別平等事件調查報告撰稿費(性別平等教育宣導)。
			12,000	小田園教育體驗學習外聘教師鐘點費，6節*2,000元(小田園教育體驗學習)。
			247,500	暑期泳訓班教練鐘點費，495節*500元(收支對列)。
			90,000	工作人員監場費，180節*500元(南區英語學藝競賽)。
			18,000	專家學者會議出席費(南區英語學藝競賽)。
			10,000	國小家長教育成長暨志工培訓外聘教師鐘點費，5節*2,000元(國小家長教育成長暨志工培訓)。
49,120	83,800	委託檢驗(定)試驗認證費	78,550	
			50,550	消防安全設備檢測費及建築物公安檢查申報費(普通班級業務費)。

# 臺北市地方教育發展基金－臺北市文山區景興國民小學

## 基金用途－國民教育計畫明細表

中華民國109年度

單位：新臺幣元

前年度 決算數	上年度 預算數	科 目	本 年 度 預 算 數	說 明
			13,200	飲水機水質檢驗費，11臺*1年*1,200元。
			14,800	停車場建築物公共安全檢查申報費(收支對列)。
2,500	43,800	試務甄選費	51,800	
			1,800	教師甄選試務費用。
			50,000	外聘教授評審費，20人次*2,500元(南區英語學藝競賽)。
407,808	454,990	其他專業服務費	445,090	
			8,000	學童牙齒檢查費（501人以上）。
			20,000	學生輔導指導費。
			72,000	工作人員午餐指導費，16人*9月*500元。
			10,800	學童午餐指導費，12班*1人*9月*100元(1至2年級)。
			108,000	學童午餐指導費，24班*1人*9月*500元(3至6年級)。
			226,290	開放夜間及假日停車場保全費(收支對列)。
2,902,224	3,352,000	材料及用品費	3,060,000	
1,715,428	1,203,600	使用材料費	1,101,920	較上年度預算數1,203,600元，減少101,680元。
1,715,428	1,203,600	設備零件	1,101,920	
			161,500	教學用平板電腦，17部*9,500元(電腦專案計畫)(新增)。
			9,000	汰舊換新2樓電腦教室教學擴大機1臺(由班級設備移列)(新增)。
			710,220	網路監視器200百萬/2.8-12MM，89臺*7,980元(由活動中心地坪及舞台整修工程移列)(新增)。
			151,200	電腦設備維護及管理費，24班*1年*6,300元(電腦專案計畫)。
			70,000	平面瓜棚新建塑鋼線材料等(綠屋頂計畫)。
1,186,796	2,148,400	用品消耗	1,958,080	較上年度預算數2,148,400元，減少190,320元。
7,192	67,980	辦公(事務)用品	57,180	
			6,400	文具及獎勵用品，2班*1年*3,200元(特教班業務費)。
			2,000	文具紙張用品(性別平等教育宣導)。

# 臺北市地方教育發展基金－臺北市文山區景興國民小學

## 基金用途－國民教育計畫明細表

中華民國109年度

單位：新臺幣元

前年度 決算數	上年度 預算數	科 目	本 年 度 預 算 數	說 明
			34,780	文具用品、電腦耗材等(南區英語學藝競賽)。
			14,000	服務中心辦公事務用品。
66,314	57,750	報章雜誌	24,350	
			24,350	國小圖書設備(由班級設備移列)。
25,000	29,000	醫療用品(非醫療院所使用)	26,000	
			26,000	健康中心藥品費(15,000元+1,000元x(41-30)班)。
1,088,290	1,993,670	其他用品消耗	1,850,550	
			40,000	兒童節慶活動費。
			239,850	垃圾袋、消毒藥水、衛生清潔用品費、衛生紙及教室佈置費等，41班*5,850元(普通班級業務費)。
			69,600	敬師活動費，116人*600元。
			497,520	普通班級教學材料費，36班*1年*13,820元。
			64,600	教學用教科書，38班*1年*1,700元。
			221,000	弱勢學生用教科書，130人*1年*1,700元。
			27,640	教學材料費，2班*1年*13,820元(特教班)。
			83,000	電腦耗材(電腦專案計畫)。
			9,000	游泳池消毒劑，18班*1年*500元(游泳池水電清潔維護費)。
			74,300	運動會經費，62,000元+41班*300元。
			181,000	國小學生活動費，905人*2學期*100元。
			63,000	泥炭土、有機肥料、菜苗、有機蔬果、農具、整地鬆土等雜支(小田園教育體驗學習)。
			5,000	園藝資材、樹苗、種子、有機肥等(綠屋頂計畫)。
			11,040	暑期泳訓班消毒劑，48班*230元(收支對列)。
			5,000	暑期泳訓班雜支(收支對列)。
			10,000	暑期泳訓班教學器材費(收支對列)。
			3,000	暑期泳訓班場地佈置費(收支對列)。
			1,200	辦理教師甄選會議逾時誤餐費用，15人次

# 臺北市地方教育發展基金－臺北市文山區景興國民小學

## 基金用途－國民教育計畫明細表

中華民國109年度

單位：新臺幣元

前年度 決算數	上年度 預算數	科 目	本 年 度 預 算 數	說 明
				*80元。
			30,000	開放場地雜支(收支對列)。
			180,000	競賽場地直播設備租用、茶水、場地清潔等雜支(南區英語學藝競賽)。
			28,800	參加對象、工作人員會議逾時誤餐費用，360人次*80元(南區英語學藝競賽)。
			6,000	教學材料、用品等。
4,800	5,000	租金、償債、利息及相關手續費	5,000	
4,800	5,000	雜項設備租金	5,000	較上年度預算數5,000元，無增減。
4,800	5,000	雜項設備租金	5,000	
			4,800	電錶月租費，12月*400元(普通班級業務費)。
			200	配合預算編列至千元，增列進位數200元。
35,044	39,000	稅捐及規費(強制費)	39,000	
35,044	39,000	房屋稅	39,000	較上年度預算數39,000元，無增減。
35,044	39,000	一般房屋稅	39,000	
			39,000	開放夜間及假日停車場營業用房屋稅(收支對列)。
957,022	1,014,000	會費、捐助、補助、分攤、照護、救濟與交流活動費	1,074,000	
	10,000	捐助、補助與獎助	10,000	較上年度預算數10,000元，無增減。
	10,000	獎助學員生給與	10,000	
			10,000	教育關懷獎每校推薦1名學生獎助金。
957,022	1,004,000	補貼、獎勵、慰問、照護與救濟	1,064,000	較上年度預算數1,004,000元，增加60,000元。
957,022	1,004,000	其他補貼、獎勵、慰問、照護與救濟	1,064,000	
			700,000	清寒學生餐費補助，70人*200日*50元。
			66,000	本市市民第3胎就讀國小教育補助費，66人*1年*1,000元。
			36,000	弱勢學生冷氣使用費補助費用，45人*1年*800元(新增)。
			880	配合預算編列至千元，增列進位數880元。
			261,120	補助學校午餐使用有機蔬菜或有機米計畫，816人*40週*1次*8元。



# 臺北市地方教育發展基金－臺北市文山區景興國民小學

## 基金用途－國民教育計畫明細表

中華民國109年度

單位：新臺幣元

前年度 決算數	上年度 預算數	科 目	本 年 度 預 算 數	說 明
281,837	370,000	其他	281,000	
281,837	370,000	其他支出	281,000	較上年度預算數370,000元，減少89,000元。
281,837	370,000	其他	281,000	
			126,000	執行學生路隊安全導護費及導護志工保險費(普通班20班-39班以5人計，5人*2學期*20週*5日*2次*63元編列)。
			33,600	國小游泳檢測未通過學生暑期游泳訓練班報名費，6班*4人*2次*700元(6年級)。
			900	配合預算編列至千元，增列進位數900元。
			90,500	班級自治費，905人*2學期*50元。
			30,000	課後社團活動費。

# 臺北市地方教育發展基金－臺北市文山區景興國民小學

## 基金用途－學前教育計畫明細表

中華民國109年度

單位：新臺幣元

前年度 決算數	上年度 預算數	科 目	本 年 度 預 算 數	說 明
10,011,884	12,669,000	合計	12,707,000	
9,819,810	12,348,000	用人費用	12,386,000	
7,071,315	8,655,180	正式員額薪資	8,655,180	較上年度預算數8,655,180元，無增減。
6,349,647	7,935,180	職員薪金	7,935,180	
			7,913,580	教職員8人及教保員3人薪金（詳用人費用彙計表）（含教育部補助款教保員381,980元）。
			21,600	國小附幼2歲專班教保費，2人*12月*900元。
721,668	720,000	工員工資	720,000	
			720,000	廚工2人工資（詳用人費用彙計表）（含教育部補助款220,090元）。
39,870	228,352	超時工作報酬	227,692	較上年度預算數228,352元，減少660元。
39,870	228,352	加班費	227,692	
			225,352	不休假出勤加班費。
			2,340	加班費。
1,354,212	1,781,604	獎金	1,781,604	較上年度預算數1,781,604元，無增減。
479,343	703,000	考績獎金	703,000	
			703,000	依考績法規定核發之獎金。
874,869	1,078,604	年終獎金	1,078,604	
			1,078,604	依規定於年節加發之獎金。
539,319	786,240	退休及卹償金	786,240	較上年度預算數786,240元，無增減。
493,947	764,640	職員退休及離職金	764,640	
			764,640	提撥退撫基金。
45,372	21,600	工員退休及離職金	21,600	
			21,600	提撥勞工退休準備金。
815,094	896,624	福利費	935,284	較上年度預算數896,624元，增加38,660元。
718,398	783,864	分擔員工保險費	783,864	
			783,864	分擔公保、勞保、健保費。
1,720	5,160	傷病醫藥費	6,020	
			4,300	幼兒園教保人員健康檢查費，5人*860元(每2人編1人)。
			1,720	幼兒園廚工健康檢查費，2人*860元。
70,976	75,600	員工通勤交通費	113,400	

# 臺北市地方教育發展基金－臺北市文山區景興國民小學

## 基金用途－學前教育計畫明細表

中華民國109年度

單位：新臺幣元

前年度 決算數	上年度 預算數	科 目	本 年 度 預 算 數	說 明
			50,400	教師上下班交通費，8人*10月*1段*630元。
			63,000	教師上下班交通費，5人*10月*2段*630元。
24,000	32,000	其他福利費	32,000	32,000 休假旅遊補助費。
64,315	80,000	服務費用	77,000	
23,415	29,888	一般服務費	27,308	較上年度預算數29,888元，減少2,580元。
996	3,888	佣金、匯費、經理費及手續費	1,308	
			1,308	委託超商代收學雜費手續費，109人*2學期*6元(按136人*80%編列)。
22,419	26,000	體育活動費	26,000	
			16,000	文康活動費，本校編列教師8人，每人編列2,000元。
			10,000	文康活動費，本校編列契約進用教保員3人，廚工2人，合計5人，每人編列2,000元(上述人員係幼托整合前得編列文康活動費之人員)。
40,900	50,112	專業服務費	49,692	較上年度預算數50,112元，減少420元。
40,900	50,112	其他專業服務費	49,692	
			36,000	學童午餐指導費，4班*2人*9月*500元(導師)。
			13,500	學童午餐指導費，3人*9月*500元(教保員)。
			192	配合預算編列至千元，增列進位數192元。
		材料及用品費	8,000	
		用品消耗	8,000	新增項目
		報章雜誌	8,000	
			8,000	幼教圖書視聽教材(由幼兒園設備移列)(新增)。
116,239	145,000	會費、捐助、補助、分攤、照護、救濟與交流活動費	140,000	
116,239	145,000	補貼、獎勵、慰問、照護與救濟	140,000	較上年度預算數145,000元，減少5,000元。
116,239	145,000	其他補貼、獎勵、慰問、照護與救濟	140,000	
			116,330	低收入戶家庭幼生月費補助，5人*2學期

# 臺北市地方教育發展基金－臺北市文山區景興國民小學

## 基金用途－學前教育計畫明細表

中華民國109年度

單位：新臺幣元

前年度 決算數	上年度 預算數	科 目	本 年 度 預 算 數	說 明
				*11,633元。
			822	配合預算編列至千元，增列進位數822元。
			22,848	補助學校午餐使用有機蔬菜或有機米計畫，119人*40週*1次*4.8元。
11,520	96,000	其他	96,000	
11,520	96,000	其他支出	96,000	較上年度預算數96,000元，無增減。
11,520	96,000	其他	96,000	
			96,000	幼兒導護費(4班以上以4人計算，4人*2學期*20週*5日*2次*60元)。

# 臺北市地方教育發展基金－臺北市文山區景興國民小學

## 基金用途－一般行政管理計畫明細表

中華民國109年度

單位：新臺幣元

前年度 決算數	上年度 預算數	科 目	本 年 度 預 算 數	說 明
19,273,107	21,017,000	合計	21,023,000	
16,746,879	18,205,000	用人費用	18,197,000	
10,943,169	12,000,000	正式員額薪資	12,000,000	較上年度預算數12,000,000元，無增減。
8,587,031	9,816,000	職員薪金	9,816,000	9,816,000 教職員13人薪金（詳用人費用彙計表）。
2,356,138	2,184,000	工員工資	2,184,000	2,184,000 工員6人工資（詳用人費用彙計表）。
443,230	706,840	超時工作報酬	698,840	較上年度預算數706,840元，減少8,000元。
443,230	706,840	加班費	698,840	597,465 不休假出勤加班費。 21,425 一般業務加班(統籌業務費)。 30,000 加班費。 49,950 校園安全校內同仁例假日人力支援。
2,756,317	2,994,500	獎金	2,994,500	較上年度預算數2,994,500元，無增減。
1,277,224	1,494,500	考績獎金	1,494,500	1,494,500 依考績法規定核發之獎金。
1,479,093	1,500,000	年終獎金	1,500,000	1,500,000 依規定於年節加發之獎金。
1,118,753	1,026,480	退休及卹償金	1,026,480	較上年度預算數1,026,480元，無增減。
767,167	851,760	職員退休及離職金	851,760	851,760 提撥退撫基金。
351,586	174,720	工員退休及離職金	174,720	174,720 提撥勞工退休準備金。
1,485,410	1,477,180	福利費	1,477,180	較上年度預算數1,477,180元，無增減。
1,098,915	1,087,740	分擔員工保險費	1,087,740	1,087,740 分擔公保、勞保、健保費。
136,872	181,440	員工通勤交通費	181,440	75,600 職員、技工、工友上下班交通費，10人*12月*1段*630元。 105,840 職員、技工、工友上下班交通費，7人*12月*2段*630元。
249,623	208,000	其他福利費	208,000	208,000 休假旅遊補助費。
2,119,871	2,347,000	服務費用	2,384,000	

# 臺北市地方教育發展基金－臺北市文山區景興國民小學

## 基金用途－一般行政管理計畫明細表

中華民國109年度

單位：新臺幣元

前年度 決算數	上年度 預算數	科 目	本 年 度 預 算 數	說 明
109,326	89,134	郵電費	89,726	較上年度預算數89,134元，增加592元。
109,326	89,134	電話費	89,726	校園安全保全專線電話費用等。
1,617,859	1,699,416	一般服務費	1,735,824	較上年度預算數1,699,416元，增加36,408元。
1,585,462	1,661,416	外包費	1,697,824	校警勞務外包費，2人*12月*46,076元。
			1,105,824	消化超額職工4人(技工、工友)業務外包費，4人*40,000元。
			432,000	工友勞務外包費，1人*12月*36,000元(依102.9.2北市教人字第10238530400號函編列)。
32,397	38,000	體育活動費	38,000	文康活動費，本校編列職員13人，工員6人，合計19人，每人編列2,000元。
294,286	460,050	專業服務費	460,050	較上年度預算數460,050元，無增減。
294,286	460,050	其他專業服務費	460,050	校園安全機械定點、機動巡邏等保全費用。
98,400	98,400	公共關係費	98,400	較上年度預算數98,400元，無增減。
98,400	98,400	公共關係費	98,400	校長特別費，12月*8,200元。
402,557	461,000	材料及用品費	438,000	
402,557	461,000	用品消耗	438,000	較上年度預算數461,000元，減少23,000元。
402,557	461,000	辦公(事務)用品	438,000	
			437,255	本校奉核定普通班36班，附設幼兒園5班，統籌業務費計算如下：1,290元*15班*12月=232,200元，810元*15班*12月=145,800元，640元*11班*12月=84,480元，以上合計462,480元，除依實際需求移列加班費21,425元及會費3,800元外，其餘如列數。
			745	配合預算編列至千元，增列進位數745元。
3,800	4,000	會費、捐助、補助、分攤、照護、救濟與交流活動費	4,000	
3,800	4,000	會費	4,000	較上年度預算數4,000元，無增減。

# 臺北市地方教育發展基金－臺北市文山區景興國民小學

## 基金用途－一般行政管理計畫明細表

中華民國109年度

單位：新臺幣元

前年度 決算數	上年度 預算數	科 目	本 年 度 預 算 數	說 明
3,800	4,000	職業團體會費	4,000	
			2,000	護理師2人公會會費(統籌業務費)，2人*1,000元。
			200	配合預算編列至千元，增列進位數200元。
			1,800	營養師1人公會會費(統籌業務費)。

# 臺北市地方教育發展基金－臺北市文山區景興國民小學

## 基金用途－建築及設備計畫明細表

中華民國109年度

單位：新臺幣元

前年度 決算數	上年度 預算數	科 目	本 年 度 預 算 數	說 明
14,162,702	7,143,000	合計	11,680,000	
14,162,702	7,143,000	購建固定資產、無形資產及非理財 目的之長期投資	11,680,000	
2,750,401	4,682,000	購建固定資產	5,393,000	
2,750,401	4,682,000	一般建築及設備計畫	5,393,000	
		身心障礙特教班冷氣設備	160,000	
		購置雜項設備	160,000	
			160,000	新購一對一分離式7.1KW冷氣機，4臺*40,000元(身心障礙特教班)。
		活動中心地坪及舞台整修 工程	530,000	
		購置機械及設備	445,000	
			266,000	監視器主機1臺(含10TB 3.5吋硬碟、軟體授權費)。
			119,000	24路網路供電交換器，4臺*29,750元。
			60,000	43吋 4K聯網顯示器，4臺*15,000元。
		購置雜項設備	85,000	
			43,000	不鏽鋼門(2M*2)，2座*21,500元。
			42,000	伺服器專用15U機櫃，2組*21,000元。
		中央廚房設備更新與工程 修繕	440,000	
		購置雜項設備	440,000	
			440,000	汰舊換新廚房冰水主機1臺。
		校園前瞻基礎建設	570,000	
		購置機械及設備	570,000	
			570,000	新購無線基地臺，38臺*15,000元(電腦專案計畫)。
		班級設備	402,000	
		購置交通及運輸設備	10,000	
			10,000	新購教學喇叭1組(電腦教室)。
		購置雜項設備	392,000	
			279,000	新購一對二吊隱式變頻分離式



# 臺北市地方教育發展基金－臺北市文山區景興國民小學

## 基金用途－建築及設備計畫明細表

中華民國109年度

單位：新臺幣元

前年度 決算數	上年度 預算數	科 目	本 年 度 預 算 數	說 明
				冷氣機，3臺*93,000元(5噸，含安裝)(圖書室)。
			14,000	健康中心用鋁合金骨科輪椅1臺(含胸部及骨盆固定帶)。
			99,000	新購直立式觸碰導覽機1臺(55吋，可觸碰)(學務處)。
		特殊班設備	32,000	
		購置雜項設備	32,000	
			32,000	新購一對一分離式變頻冷氣機1臺(含安裝)(資源班)。
		資訊設備	716,000	
		購置機械及設備	716,000	
			166,000	汰舊換新網路及資訊周邊設備(電腦專案計畫)。
			550,000	汰舊換新個人電腦，22部*25,000元(電腦專案計畫)。
		幼兒園設備	101,000	
		購置機械及設備	35,000	
			18,000	新購碎紙機1臺(容量30公升、噪音小於50分貝)。
			17,000	新購數位式微單眼機1臺。
		購置交通及運輸設備	20,000	
			20,000	新購無線麥克風組1臺(配2支麥克風)。
		購置雜項設備	46,000	
			46,000	新購開水機1臺(容量113公升220V 4KW，含安裝)。
2,750,401	4,682,000	校園設備		
1,319,872	3,283,000	購置機械及設備		
1,007,336		購置交通及運輸設備		
423,193	1,399,000	購置雜項設備		
		校園能源翻新計畫-活動中心空調專案	2,442,000	
		購置機械及設備	2,442,000	
			1,420,000	水冷式箱型冷氣，2臺*710,000元(70KW)(含中央補助款)。
			1,022,000	水冷式箱型冷氣，2臺*511,000

臺北市地方教育發展基金－臺北市文山區景興國民小學

基金用途－建築及設備計畫明細表

中華民國109年度

單位：新臺幣元

前年度 決算數	上年度 預算數	科 目	本 年 度 預 算 數	說 明
				元(28KW)(含中央補助款)。
36,000	36,000	購置無形資產	36,000	
36,000	36,000	一般建築及設備計畫	36,000	
		資訊設備	36,000	
		購置電腦軟體	36,000	電腦教學軟體費(電腦專案計畫)。
			36,000	
36,000	36,000	校園軟體設備		
36,000	36,000	購置電腦軟體		
11,376,301	2,425,000	遞延支出	6,251,000	
11,376,301	2,425,000	一般建築及設備計畫	6,251,000	
		活動中心地坪及舞台整修工程	2,751,000	
		遞延修繕房屋建築支出	2,751,000	
			2,517,600	一、施工費。
			183,785	二、委託技術服務費(總包價法)。
			49,615	三、工程管理費(按施工費約2%提列)。
		和平樓及信義樓電源改善工程	3,500,000	
		遞延修繕房屋建築支出	3,500,000	
			3,202,196	一、施工費。
			233,760	二、委託技術服務費(總包價法)。
			64,044	三、工程管理費(按施工費2%提列)。
11,376,301	2,425,000	校園整修工程		
10,901,021	2,425,000	遞延修繕房屋建築支出		
475,280		其他遞延支出		

# 預算參考表

# 臺北市地方教育發展基金－臺北市文山區景興國民小學

## 預計平衡表

中華民國109年12月31日

單位：新臺幣千元

107年(前年) 12月31日 決算數	科 目	109年12月31日 預計數	108年12月31日 預計數	比較增減(-)
2,969,637	資產合計	2,961,922	2,965,676	-3,754
2,969,637	資產	2,961,922	2,965,676	-3,754
19,020	流動資產	11,305	15,059	-3,754
18,620	現金	10,905	14,659	-3,754
18,620	銀行存款	10,905	14,659	-3,754
400	預付款項	400	400	
400	預付費用	400	400	
7,371	投資、長期應收款項、貸墊款及準備金	7,371	7,371	
7,371	準備金	7,371	7,371	
5,634	退休及離職準備金	5,634	5,634	
1,736	其他準備金	1,736	1,736	
2,943,246	其他資產	2,943,246	2,943,246	
2,943,246	什項資產	2,943,246	2,943,246	
21	暫付及待結轉帳項	21	21	
2,943,225	代管資產	2,943,225	2,943,225	
2,969,637	負債及基金餘額合計	2,961,922	2,965,676	-3,754
2,959,685	負債	2,959,685	2,959,685	
8,680	流動負債	8,680	8,680	
8,680	應付款項	8,680	8,680	
8,627	應付代收款	8,627	8,627	
53	應付費用	53	53	
	預收款項			
	預收收入			
2,951,005	其他負債	2,951,005	2,951,005	
2,951,005	什項負債	2,951,005	2,951,005	
2,145	存入保證金	2,145	2,145	
5,634	應付退休及離職金	5,634	5,634	
2,943,225	應付代管資產	2,943,225	2,943,225	
9,951	基金餘額	2,236	5,990	-3,754
9,951	基金餘額	2,236	5,990	-3,754
9,951	基金餘額	2,236	5,990	-3,754
9,951	累積餘額	2,236	5,990	-3,754

註：1.信託代理與保證資產(負債)前年度決算數0元，上年度預計數0元，本年度預計數0元。2.或有資產(負債)0元。3.本基金自93年度起，本固定項目分開原則，將屬長期固定帳項，包括固定資產136,579,414元、無形資產71,254元及長期債務0元等，另立帳類管理，未納入本表。

## 臺北市地方教育發展基金一

## 各項費用

中華民國

前年度 決算數	上年度 預算數	計畫別		合計	國民教育計畫
		用途別科目			
177,974,411	179,577,000	合計		177,315,000	131,905,000
151,409,831	157,608,000	用人費用		151,409,000	120,826,000
87,875,327	89,799,180	正式員額薪資		85,659,180	65,004,000
84,797,521	86,895,180	職員薪金		82,755,180	65,004,000
3,077,806	2,904,000	工員工資		2,904,000	
661,537	720,720	聘僱及兼職人員薪資		887,040	887,040
661,537	720,720	兼職人員酬金		887,040	887,040
1,039,630	1,642,642	超時工作報酬		1,590,525	663,993
1,039,630	1,642,642	加班費		1,590,525	663,993
19,166,933	20,512,104	獎金		19,944,604	15,168,500
8,735,112	9,290,500	考績獎金		9,240,500	7,043,000
10,431,821	11,221,604	年終獎金		10,704,104	8,125,500
31,537,509	33,801,127	退休及卹償金		32,568,368	30,755,648
31,140,551	33,582,756	職員退休及離職金		31,640,448	30,024,048
396,958	218,371	工員退休及離職金		927,920	731,600
11,128,895	11,132,227	福利費		10,759,283	8,346,819
8,280,629	7,696,176	分擔員工保險費		7,312,044	5,440,440
159,220	465,160	傷病醫藥費		306,020	300,000
695,843	893,340	員工通勤交通費		931,140	636,300
1,993,203	2,077,551	其他福利費		2,210,079	1,970,079
7,686,835	9,340,000	服務費用		9,081,000	6,620,000
2,234,215	3,028,744	水電費		2,926,052	2,926,052
1,700,413	2,234,480	工作場所電費		2,133,480	2,133,480
208,619	254,264	工作場所水費		252,572	252,572
325,183	540,000	氣體費		540,000	540,000
109,326	89,134	郵電費		89,726	
109,326	89,134	電話費		89,726	
37,028	57,660	旅運費		52,390	52,390
37,028	57,660	國內旅費		52,390	52,390
	23,060	印刷裝訂與廣告費		18,060	18,060
	23,060	印刷及裝訂費		18,060	18,060

# 臺北市文山區景興國民小學

## 彙計表

109年度

單位：新臺幣元

學前教育計畫	一般行政管理計畫	建築及設備計畫			
12,707,000	21,023,000	11,680,000			
12,386,000	18,197,000				
8,655,180	12,000,000				
7,935,180	9,816,000				
720,000	2,184,000				
227,692	698,840				
227,692	698,840				
1,781,604	2,994,500				
703,000	1,494,500				
1,078,604	1,500,000				
786,240	1,026,480				
764,640	851,760				
21,600	174,720				
935,284	1,477,180				
783,864	1,087,740				
6,020					
113,400	181,440				
32,000	208,000				
77,000	2,384,000				
	89,726				
	89,726				

臺北市地方教育發展基金一

各項費用

中華民國

前年度 決算數	上年度 預算數	計畫別		合計	國民教育計畫
		用途別科目			
1,671,892	1,748,766	修理保養及保固費		1,655,766	1,655,766
1,168,991	1,290,350	一般房屋修護費		1,211,750	1,211,750
502,901	458,416	機械及設備修護費		444,016	444,016
24,672	41,294	保險費		31,574	31,574
11,694	11,694	責任保險費		11,694	11,694
12,978	29,600	其他保險費		19,880	19,880
2,268,688	2,707,990	一般服務費		2,705,950	942,818
23,538	31,320	佣金、匯費、經理費及手續費		9,996	8,688
1,585,462	1,661,416	外包費		1,697,824	
463,688	781,254	計時與計件人員酬金		766,130	766,130
196,000	234,000	體育活動費		232,000	168,000
1,242,614	1,544,952	專業服務費		1,503,082	993,340
448,000	452,200	講課鐘點、稿費、出席審查及查詢費		417,900	417,900
49,120	83,800	委託檢驗(定)試驗認證費		78,550	78,550
2,500	43,800	試務甄選費		51,800	51,800
742,994	965,152	其他專業服務費		954,832	445,090
98,400	98,400	公共關係費		98,400	
98,400	98,400	公共關係費		98,400	
3,304,781	3,813,000	材料及用品費		3,506,000	3,060,000
1,715,428	1,203,600	使用材料費		1,101,920	1,101,920
1,715,428	1,203,600	設備零件		1,101,920	1,101,920
1,589,353	2,609,400	用品消耗		2,404,080	1,958,080
409,749	528,980	辦公(事務)用品		495,180	57,180
66,314	57,750	報章雜誌		32,350	24,350
25,000	29,000	醫療用品(非醫療院所使用)		26,000	26,000
1,088,290	1,993,670	其他用品消耗		1,850,550	1,850,550
4,800	5,000	租金、償債、利息及相關手續費		5,000	5,000
4,800	5,000	雜項設備租金		5,000	5,000
4,800	5,000	雜項設備租金		5,000	5,000
14,162,702	7,143,000	購建固定資產、無形資產及非理財目的之長期投資		11,680,000	
2,750,401	4,682,000	購建固定資產		5,393,000	

# 臺北市文山區景興國民小學

## 彙計表

109年度

單位：新臺幣元

學前教育計畫	一般行政管理計畫	建築及設備計畫			
27,308	1,735,824				
1,308					
	1,697,824				
26,000	38,000				
49,692	460,050				
49,692	460,050				
	98,400				
	98,400				
8,000	438,000				
8,000	438,000				
	438,000				
8,000					
		11,680,000			
		5,393,000			



臺北市地方教育發展基金一

各項費用

中華民國

前年度 決算數	上年度 預算數	計畫別		合計	國民教育計畫
		用途別科目			
1,319,872	3,283,000	購置機械及設備		4,208,000	
1,007,336		購置交通及運輸設備		30,000	
423,193	1,399,000	購置雜項設備		1,155,000	
36,000	36,000	購置無形資產		36,000	
36,000	36,000	購置電腦軟體		36,000	
11,376,301	2,425,000	遞延支出		6,251,000	
10,901,021	2,425,000	遞延修繕房屋建築支出		6,251,000	
475,280		其他遞延支出			
35,044	39,000	稅捐及規費(強制費)		39,000	39,000
35,044	39,000	房屋稅		39,000	39,000
35,044	39,000	一般房屋稅		39,000	39,000
1,077,061	1,163,000	會費、捐助、補助、分攤、照護、救濟 與交流活動費		1,218,000	1,074,000
3,800	4,000	會費		4,000	
3,800	4,000	職業團體會費		4,000	
	10,000	捐助、補助與獎助		10,000	10,000
	10,000	獎助學員生給與		10,000	10,000
1,073,261	1,149,000	補貼、獎勵、慰問、照護與救濟		1,204,000	1,064,000
1,073,261	1,149,000	其他補貼、獎勵、慰問、照護與救濟		1,204,000	1,064,000
293,357	466,000	其他		377,000	281,000
293,357	466,000	其他支出		377,000	281,000
293,357	466,000	其他		377,000	281,000

# 臺北市文山區景興國民小學

## 彙計表

109年度

單位：新臺幣元

學前教育計畫	一般行政管理計畫	建築及設備計畫			
		4,208,000			
		30,000			
		1,155,000			
		36,000			
		36,000			
		6,251,000			
		6,251,000			
140,000	4,000				
	4,000				
	4,000				
140,000					
140,000					
96,000					
96,000					
96,000					

# 臺北市地方教育發展基金－臺北市文山區景興國民小學

## 員工人數彙計表

中華民國109年度

單位：人

計 畫 及 項 目	上年度最高可 進用員額數	本年度 增減(-)數	本年度最高可 進用員額數	說 明
合計	117	-1	116	
國民教育計畫部分	85	-1	84	
正式職員	85	-1	84	
臨時職員				
學前教育計畫部分	13		13	
正式職員	11		11	
正式工員	2		2	
一般行政管理計畫部分	19		19	
正式職員	13		13	
正式工員	6		6	

註：1.本表不包含臨時工員人數。

2.本表臨時職員係指奉准有案之約聘僱人員。

3.外包費編列工友勞務外包1人、校警勞務外包2人、消化超額職工4人等，計169萬7,824元。4.計時與計件人員酬金編列救生員薪資費用、暑期泳訓班工讀生時薪，閩客語教學支援人員鐘點費等，計76萬6,130元。

本 頁 空 白

臺北市地方教育發展基金一

用人費用

中華民國

計畫及項目	合計	正式 員額 薪資	聘僱 人員 薪資	超時 工作 報酬	津貼	獎 金		
						年終獎金	考績獎金	其他
合計	151,409,000	85,659,180		1,590,525		10,704,104	9,240,500	
國民教育計畫	120,826,000	65,004,000		663,993		8,125,500	7,043,000	
職員薪金	65,004,000	65,004,000						
兼職人員 酬金	887,040							
加班費	663,993			663,993				
考績獎金	7,043,000						7,043,000	
年終獎金	8,125,500					8,125,500		
職員退休 及離職金	30,024,048							
工員退休 及離職金	731,600							
分擔員工 保險費	5,440,440							
傷病醫藥 費	300,000							
員工通勤 交通費	636,300							
其他福利 費	1,970,079							
學前教育計畫	12,386,000	8,655,180		227,692		1,078,604	703,000	
職員薪金	7,935,180	7,935,180						
工員工資	720,000	720,000						
加班費	227,692			227,692				
考績獎金	703,000						703,000	
年終獎金	1,078,604					1,078,604		
職員退休 及離職金	764,640							
工員退休 及離職金	21,600							
分擔員工 保險費	783,864							
傷病醫藥 費	6,020							

# 臺北市文山區景興國民小學

## 彙計表

109年度

單位：新臺幣元

退休及卹償金		資遣費	福 利 費					提繳費	兼任 人員 用人 費用
退休金	卹償金		分擔 保險費	傷病 醫藥費	提撥 福利金	員工通勤 交通費	其他		
32,568,368			7,312,044	306,020		931,140	2,210,079	887,040	
30,755,648			5,440,440	300,000		636,300	1,970,079	887,040	
30,024,048								887,040	
731,600			5,440,440	300,000		636,300	1,970,079		
786,240			783,864	6,020		113,400	32,000		
764,640									
21,600			783,864	6,020					

臺北市地方教育發展基金一

用人費用

中華民國

計畫及項目	合計	正式 員額 薪資	聘僱 人員 薪資	超時 工作 報酬	津貼	獎 金		
						年終獎金	考績獎金	其他
員工通勤 交通費	113,400							
其他福利 費	32,000							
一般行政管 理計畫	18,197,000	12,000,000		698,840		1,500,000	1,494,500	
職員薪金	9,816,000	9,816,000						
工員工資	2,184,000	2,184,000						
加班費	698,840			698,840				
考績獎金	1,494,500						1,494,500	
年終獎金	1,500,000					1,500,000		
職員退休 及離職金	851,760							
工員退休 及離職金	174,720							
分擔員工 保險費	1,087,740							
員工通勤 交通費	181,440							
其他福利 費	208,000							

註：1.本表不包含臨時工員薪津。

2.本表兼任人員用人費用，係學校教職員兼課或請假代課鐘點費。3.外包費編列工友勞務外包1人、校警勞務外包2人、消化超額職工4人等，計169萬7,824元。4.計時與計件人員酬金編列救生員薪資費用、暑期泳訓班工讀生時薪，閩客語教學支援人員鐘點費等，計76萬6,130元。

# 臺北市文山區景興國民小學

## 彙計表

109年度

單位：新臺幣元

退休及卹償金		資遣費	福 利 費					提繳費	兼任 人員 用人 費用
退休金	卹償金		分擔 保險費	傷病 醫藥費	提撥 福利金	員工通勤 交通費	其他		
1,026,480			1,087,740			113,400	32,000		
851,760						181,440	208,000		
174,720			1,087,740			181,440	208,000		



# 臺北市地方教育發展基金－臺北市文山區景興國民小學

## 單位（或計畫）成本分析表

中華民國109年度

單位：新臺幣千元

計 畫 別	單 位	單位成本(元)或 平均利(費)率	數 量	預 算 數	說 明
合計				177,315	
國民教育計畫				131,905	
學前教育計畫				12,707	
一般行政管理計畫				21,023	
建築及設備計畫				11,680	

# 臺北市地方教育發展基金－臺北市文山區景興國民小學

## 5年來主要業務計畫分析表

中華民國109年度

單位：新臺幣千元

年度及項目	單位	數量	單位成本(元)或 平均利(費)率	金額	說明
(本)年度預算數					
國民教育計畫				131,905	
學前教育計畫				12,707	
(上)年度預算數					
國民教育計畫				138,748	
學前教育計畫				12,669	
(前)年度決算數					
國民教育計畫				134,527	
學前教育計畫				10,012	
(106)年度決算數					
國民教育計畫				117,496	
學前教育計畫				10,145	
(105)年度決算數					
國民教育計畫				126,947	
學前教育計畫				11,185	

臺北市地方教育發展基金－臺北市文山區景興國民小學

資本資產明細表

中華民國109年度

單位：新臺幣千元

項 目	取得成本 (期初餘額)	以前年度 累計折舊/ 長期投資 評 價	本 年 度 變 動				主要增減 原因說明	本年度累計折 舊/長期投資 評價變動數	期末餘額
			增加		減少				
			金額	類型	金額	類型			
資產	272,402	132,184	5,429		78		8,918	136,651	
土地	13							13	
土地改良物	2,952	1,924					263	764	
房屋及建築	206,775	85,872					4,394	116,509	
機械及設備	33,581	24,810	4,208	增置			2,470	10,509	
交通及運輸 設備	6,268	3,772	30	增置			423	2,102	
雜項設備	22,701	15,806	1,155	增置			1,367	6,682	
電腦軟體	113		36	增置	78	無形資 產攤銷		71	