

中華民國 109 年度 4-0501542

臺北市總預算

臺北市政府教育局主管

臺北市地方教育發展基金

臺北市文山區木柵國民小學附屬單位預算之分預算

(特別收入基金)

臺北市文山區木柵國民小學編

# 臺北市地方教育發展基金－臺北市文山區木柵國民小學

## 目 次

中華民國109年度

一、財務摘要 .....	第 1 頁
二、業務計畫及預算概要 .....	第 3 -9 頁
三、預算主要表	
(一) 基金來源、用途及餘絀預計表 .....	第 11 頁
(二) 現金流量預計表 .....	第 12 頁
四、預算明細表	
(一) 基金來源－服務收入明細表 .....	第 13 頁
(二) 基金來源－財產處分收入明細表 .....	第 14 頁
(三) 基金來源－其他財產收入明細表 .....	第 15 頁
(四) 基金來源－公庫撥款收入明細表 .....	第 16 頁
(五) 基金來源－學雜費收入明細表 .....	第 17 頁
(六) 基金來源－雜項收入明細表 .....	第 18 頁
(七) 基金用途－國民教育計畫明細表 .....	第 19 -30 頁
(八) 基金用途－學前教育計畫明細表 .....	第 31 -33 頁
(九) 基金用途－一般行政管理計畫明細表 .....	第 34 -36 頁
(十) 基金用途－建築及設備計畫明細表 .....	第 37 -39 頁
五、預算參考表	
(一) 預計平衡表 .....	第 41 頁
(二) 各項費用彙計表 .....	第 42 -47 頁
(三) 員工人數彙計表 .....	第 48 頁
(四) 用人費用彙計表 .....	第 50 -53 頁
(五) 聘用及約僱人員明細表 .....	第 54 -55 頁
(六) 單位(或計畫)成本分析表 .....	第 56 頁

# 臺北市地方教育發展基金－臺北市文山區木柵國民小學

## 目 次

中華民國109年度

(七) 5年來主要業務計畫分析表 ..... 第 57 頁

(八) 資本資產明細表 ..... 第 58 頁

# 臺北市地方教育發展基金－臺北市文山區木柵國民小學

## 財務摘要

中華民國109年度

單位：新臺幣千元

項 目	本 年 度	上 年 度	比較增減數	%
經營成績：				
基金來源	215,425	176,332	39,093	22.17
基金用途	218,021	185,721	32,300	17.39
賸餘(短絀)	-2,596	-9,389	6,793	--
餘絀情形：				
基金餘額	1,080	3,676	-2,596	-70.62
現金流量(註)：				
現金及約當現金之淨增(減)	-2,596	-9,389	6,793	--

附註：現金流量係採現金及約當現金基礎，包括現金及自投資日起3個月內到期或清償之債權證券。

本 頁 空 白

# 業務計畫及預算概要

# 臺北市地方教育發展基金－臺北市文山區木柵國民小學

## 業務計畫及預算概要

中華民國 109 年度

### 壹、基金概況

#### 一、設立宗旨及願景：

- (一) 本校遵照憲法第 158 條及 160 條規定，教育文化應發展國民之民族精神、自治精神，國民道德與健全體格、科學及生活智能，以培養學童七大學習領域及十大基本能力。
- (二) 本校自 91 年度起依教育經費編列與管理法第 13 條規定設置「臺北市地方教育發展基金」，以促進教育健全發展，提昇教育經費運用績效。

#### 二、施政重點：

- (一) 開啟多元智慧：尊重每個學生獨特的個性，以多元智慧的觀點協助其找到生命的亮點，肯定天生我才必有用，能知於學，樂於學。
- (二) 培養生活能力：因應新世紀知識社會的到來，培養學生帶得走的能力，諸如人際溝通能力、資訊能力、終身學習能力、生涯規畫能力、問題解決能力等。
- (三) 蘊育人文情懷：在溫馨開放的校園文化中，孕育人文情懷，學會尊重、包容；建構生命的價值、完成人性的開展。
- (四) 建置溫馨民主的校園文化：
  1. 以參與式管理、落實行政、教師會、家長會三者的良性互動。
  2. 以學生第一，教學優先的觀念提昇行政服務效率。
  3. 放下威權心態，開啟校園民主之風氣。
- (五) 推動適性教學：
  1. 運用小班優勢，採多元化、活潑化的教學及評量。。
  2. 運用校內、外資源，加強多元學習能力。
  3. 關懷相對弱勢學生之教學及輔導。
  4. 發展資訊教育，充實學生電腦運用之知能，並提昇教師運用電腦教學之能力。。
- (六) 辦理發展性的訓輔活動：
  1. 辦理各項活動、競賽及展演。
  2. 推動校內、外學習服務。
  3. 發展績優社團及校隊，如合唱團、桌球隊、射箭隊及空手道等。
  4. 加強新興領域教育的辦理，並融入各科教學以收成效。

# 臺北市地方教育發展基金－臺北市文山區木柵國民小學

## 業務計畫及預算概要

中華民國 109 年度

### 三、組織概況（另附組織系統圖）：

本校設置校長 1 人，綜理全校校務，下設教務處、學生事務處、總務處、輔導室、會計室、人事室及幼兒園等單位。

內部分層業務如下：

#### （一）教務處：秉承校長之命，辦理全校教務事項。

- 1.教學組：掌理課程編排、課業考查、學藝競賽、教學研究、教師進修、差假教師調代課及缺補課之查核等事項。
- 2.註冊組：掌理註冊、編班、轉學、學籍保管、各項獎助學金補助及成績考查等有關學籍事項。
- 3.設備組：掌理教科書編選、教學用具之管理、保管及出版學校刊物等事項。
- 4.資訊組：掌理電腦設備及區域網路之管理、保管等事項。

#### （二）學生事務處：秉承校長之命，辦理全校學生事務事項。

- 1.訓育組：掌理訓育計畫之擬定及辦理各類訓育等活動。
- 2.體育組：掌理學生體育活動、體格鍛鍊等事項。
- 3.生教組：掌理學生日常生活常規，辦理交通導護各項事項。
- 4.衛生組：掌理健康檢查，個人及環境衛生檢查、保健等事項。

#### （三）總務處：秉承校長之命，辦理全校總務事項。

- 1.事務組：掌理校舍、校具、財產、物品採購保管、工程發包、監工及驗收。
- 2.文書組：掌理文件收發登錄、撰擬繕校、典守學校印信、檔案保管、整理各項會議紀錄及校史等事項。
- 3.出納組：掌理現金、零用金、票據、契約之保管等收支事項，辦理員工薪津發放及各項扣繳單據證明等。

#### （四）輔導室：秉承校長之命，辦理全校學生學習輔導、生活輔導、生涯輔導等事項。

- 1.輔導組：掌理學生個案建立、學習輔導、生活輔導、生涯輔導及兩性教育、親職教育等事項。
- 2.資料組：辦理輔導資料搜集建檔、組訓愛心家長、實施測驗、社區人力整合、出版親職刊物等事項。
- 3.特教組：擬訂特殊教育計畫章則、親師輔導諮詢、特教班甄選鑑別、實施各項診斷測驗、特教兒童追蹤輔導等事項。



# 臺北市地方教育發展基金 - 臺北市文山區木柵國民小學

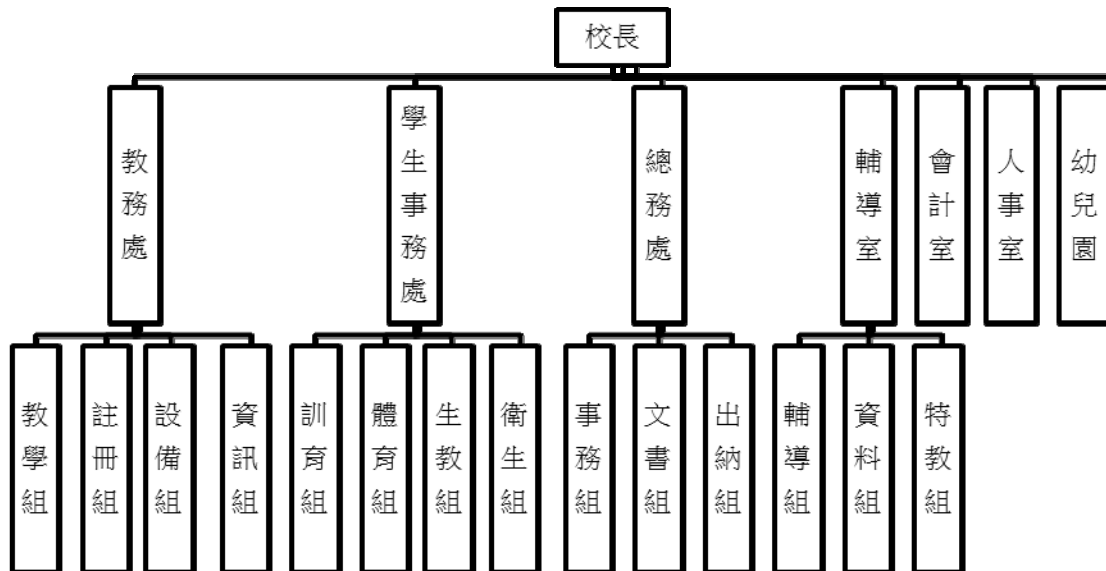
## 業務計畫及預算概要

中華民國 109 年度

(五) 會計室：秉承上級主計機關之監督與指導，並受校長之指揮，依法辦理歲計、會計、統計等事項。

(六) 人事室：秉承上級人事機關之監督與指導，並受校長之指揮，依法辦理人事管理查核等事項。

(七) 幼兒園：秉承校長之命，綜理園務、規劃幼兒教學、保育、環境與各項措施。



#### 四、基金歸類及屬性：

本校地方教育發展基金依據教育經費編列與管理法第 13 條規定設置，本基金為預算法第 4 條第 1 項第 2 款第 5 目所定之特別收入基金，以本府教育局為管理機關。

# 臺北市地方教育發展基金－臺北市文山區木柵國民小學

## 業務計畫及預算概要

中華民國 109 年度

### 貳、業務計畫

本年度業務計畫重點與預算配合情形及預期績效，詳列如下：

單位：新臺幣千元

業務計畫名稱	計畫重點內容	預算數	預期績效
國民教育計畫	辦理各項教學、學生事務及輔導等業務。	181,806	1.新購特教班教具、小田園教育體驗種植箱等各項教學設備。 2.革新教學方法，提高教學效能。 3.辦理教師甄選及指定活動等項目。
學前教育計畫	辦理幼兒園各項活動。	10,930	革新教學方法，提高教學效能。
一般行政管理計畫	綜理學校總務、人事、會計等業務。	19,117	配合校務推動行政處室支援工作，進而增進校務運作。
建築及設備計畫	購置教學所需教學設備及改善教學環境。	6,168	辦理學科因應教學課程需要購置教學設備，另辦理活動中心音響燈光改善工程，以改善教學環境，增進教學效能，並提高行政效率。

### 參、預算概要

#### 一、基金來源及用途之預計：

##### (一) 本年度基金來源：

服務收入 57 萬 7 千元、財產處分收入 5 萬元、其他財產收入 52 萬 7 千元、公庫撥款收入 2 億 1,134 萬 8 千元、學雜費收入 234 萬 8 千元、雜項收入 57 萬 5 千元，本年度基金來源 2 億 1,542 萬 5 千元，較上年度預算數 1 億 7,633 萬 2 千元，增加 3,909 萬 3 千元，約 22.17%，主要係公庫撥款收入增編所致。

##### (二) 本年度基金用途：

國民教育計畫 1 億 8,180 萬 6 千元，學前教育計畫 1,093 萬元，一般行政管理計畫 1,911 萬 7 千元，建築及設備計畫 616 萬 8 千元，本年度基金用途 2 億 1,802 萬 1 千元，較上年度預算數 1 億 8,572 萬 1 千元，增加 3,230 萬元，約 17.39%，主要係本年度執行中小學行動學

# 臺北市地方教育發展基金－臺北市文山區木柵國民小學

## 業務計畫及預算概要

中華民國 109 年度

習智慧教學計畫 5,350 萬元所致。

### 二、基金餘絀之預計：

本年度基金來源及用途相抵後，差短 259 萬 6 千元，較上年度預算數差短 938 萬 9 千元，減少 679 萬 3 千元，將移用以前基金餘額 259 萬 6 千元支應。

### 三、現金流量之預計：

本年度業務活動淨現金流出 259 萬 6 千元。

### 四、補辦預算事項：詳補辦預算明細表

#### (一) 購建固定資產 6 萬 6 千元

107 年度為因應電腦教室上課所需，提升學習成效，確實需要辦理新購，且具急迫及必要性，由本校其他準備金支應購置固定資產 6 萬 6 千元。

### 肆、年度關鍵績效指標：

關鍵策略目標	關鍵績效指標	衡量標準	年度目標值
精進教師專業成長	教師增能研習人次成長率	(當年度研習人次-前年度研習人次)/前年度研習人次 *100% (單位：%)	85%

### 伍、前年度及上年度已過期間實施狀況及成果概述：

#### 一、前（107）年度決算結果及績效達成情形：

##### (一) 前年度決算結果：

1.基金來源：決算數 1 億 6,100 萬 2 千元，較預算數 1 億 5,768 萬 7 千元，計增加 331 萬 5 千元，約 2.10%，主要係因教育部補助收入增加所致。

2.基金用途：決算數 1 億 6,891 萬 8 千元，較預算數 1 億 6,601 萬元，計增加 290 萬 8 千元，約 1.75%，主要係因執行教育部

臺北市地方教育發展基金 - 臺北市文山區木柵國民小學  
業務計畫及預算概要

中華民國 109 年度

補助幼兒園改善教學環境工程等經費所致。

(二) 前年度績效達成情形分析：

年度績效目標	衡量指標	年度目標值	績效衡量暨達成情形分析
建構安全友善校園	校園場地開放使用人次	校園場地開放使用人次 單位：9,250 人次	全年度計 9,740 使用人次，達原訂目標值。

二、上(108)年度已過期間預算執行情形及績效達成情形：

(一) 上年度預算截至 108 年 6 月 30 日止執行情形：

- 1.基金來源：實際執行數 8,590 萬 5 千元，較預算分配數 8,521 萬 5 千元，計增加 69 萬元，約 0.81%，主要係因教育部補助 5 歲免學費收入增加所致。
- 2.基金用途：實際執行數 8,769 萬 1 千元，較預算分配數 9,460 萬 4 千元，計減少 691 萬 3 千元，約 7.31%，主要係因用人費用覈實支用所致。

(二) 上(108)年度績效達成情形分析：

年度績效目標	衡量指標	年度目標值	績效衡量暨達成情形分析
建構安全友善校園	校園場地開放使用人次	校園場地開放使用人次 單位：9,500 人次	截至 5 月份計 6,160 使用人次，達原訂目標值之 64.84%。

# 臺北市地方教育發展基金－臺北市文山區木柵國民小學

## 補辦預算明細表

中華民國109年度

單位：新臺幣元

項 目	金額	辦理年度	說 明
合計	66,000		
購建固定資產	66,000		
購置雜項設備	66,000	107	
一對一分離式冷氣機(7.1 KW)	66,000		為因應電腦教室上課所需，提升學習成效，確實需要辦理新購，且具急迫及必要性，所需經費擬由本校其他準備金支應。

備註：各管理機關(構)依預算法第 8 8 條規定補辦預算，應確係不及編入年度預算，且因經營環境發生重大變遷或正常業務(含執行中央補助款項目)之確實需要，並經主管機關核轉本府核准先行辦理者；不具急迫性之事項，仍應儘可能納入預算辦理。

本 頁 空 白

# 預算主要表

# 臺北市地方教育發展基金－臺北市文山區木柵國民小學

## 基金來源、用途及餘絀預計表

中華民國109年度

單位：新臺幣千元

前年度決算數	項 目	本年度預算數	上年度預算數	比較增減（－）
161,002	基金來源	215,425	176,332	39,093
8	勞務收入	577	578	-1
8	服務收入	577	578	-1
986	財產收入	577	577	
5	財產處分收入	50	50	
981	其他財產收入	527	527	
156,861	政府撥入收入	211,348	172,237	39,111
154,507	公庫撥款收入	211,348	172,237	39,111
2,354	政府其他撥入收入			
2,278	教學收入	2,348	2,365	-17
2,278	學雜費收入	2,348	2,365	-17
869	其他收入	575	575	
869	雜項收入	575	575	
168,918	基金用途	218,021	185,721	32,300
130,448	國民教育計畫	181,806	133,596	48,210
10,976	學前教育計畫	10,930	12,095	-1,165
15,689	一般行政管理計畫	19,117	19,219	-102
11,806	建築及設備計畫	6,168	20,811	-14,643
-7,916	本期賸餘(短絀)	-2,596	-9,389	6,793
20,981	期初基金餘額	3,676	12,657	-8,981
13,065	期末基金餘額	1,080	3,268	-2,188

註：前年度決算數細數之和與總數或略有出入，係四捨五入關係，以下各表同。



# 臺北市地方教育發展基金－臺北市文山區木柵國民小學

## 現金流量預計表

中華民國109年度

單位：新臺幣千元

項 目	本 預	年 算	度 數	說 明
業務活動之現金流量				
本期賸餘(短絀)			-2,596	
業務活動之淨現金流入(流出)			-2,596	
其他活動之現金流量				
其他活動之淨現金流入(流出)				
現金及約當現金之淨增(淨減)			-2,596	
期初現金及約當現金			12,521	
期末現金及約當現金			9,925	

註：本表係採現金及約當現金基礎，包括現金及自投資日起3個月內到期或清償之債權證券。

# 預算明細表

# 臺北市地方教育發展基金－臺北市文山區木柵國民小學

## 基金來源－服務收入明細表

中華民國109年度

單位：新臺幣元

科 目	單 位	本 年 度 預 算 數			說 明
		數量 業務量	利(費)率	金 額	
合計				577,000	
服務收入				577,000	較上年度預算數578,000元，減少1,000元。
	人、次	10x1	800	8,000	暑泳班報名費普通票收入(收支對列)。
	人、次	800x1	700	560,000	暑泳班報名費學生票收入(收支對列)。
	人	30	300	9,000	教師甄選報名費收入。

臺北市地方教育發展基金－臺北市文山區木柵國民小學

基金來源－財產處分收入明細表

中華民國109年度

單位：新臺幣元

科 目	單位	本 年 度 預 算 數			說 明
		數量 業務量	利(費)率	金 額	
合計				50,000	
財產處分收入	年	1	50,000	50,000	較上年度預算數50,000元，無增減。 報廢財產處分收入。

# 臺北市地方教育發展基金－臺北市文山區木柵國民小學

## 基金來源－其他財產收入明細表

中華民國109年度

單位：新臺幣元

科 目	單位	本 年 度 預 算 數			說 明
		數量 業務量	利(費)率	金 額	
合計				527,000	
其他財產收入				527,000	較上年度預算數527,000元，無增減。 場地對外開放收入(收支對列)。 教職員停車收入。
	年	1	500,000	500,000	
	人、月	30x9	100	27,000	

# 臺北市地方教育發展基金－臺北市文山區木柵國民小學

## 基金來源－公庫撥款收入明細表

中華民國109年度

單位：新臺幣元

科 目	單位	本 年 度 預 算 數			說 明
		數量 業務量	利(費)率	金 額	
合計				211,348,000	
公庫撥款收入	年	1	211,348,000	211,348,000	較上年度預算數172,237,000元，增加39,111,000元。 市府補助款。

# 臺北市地方教育發展基金－臺北市文山區木柵國民小學

## 基金來源－學雜費收入明細表

中華民國109年度

單位：新臺幣元

科 目	單位	本 年 度 預 算 數			說 明
		數量 業務量	利(費)率	金 額	
合計				2,348,000	
學雜費收入				2,348,000	較上年度預算數2,365,000元，減少17,000元。
	人、學期	110x2	2,955	650,100	幼兒園全日班雜費收入預估學生110人。
	人、學期	110x2	7,000	1,540,000	幼兒園全日班學費收入預估學生110人。
	人、學期	10x2	5,150	103,000	幼兒園半日班學費收入預估學生10人。
	人、學期	10x2	2,745	54,900	幼兒園半日班雜費收入預估學生10人。

# 臺北市地方教育發展基金－臺北市文山區木柵國民小學

## 基金來源－雜項收入明細表

中華民國109年度

單位：新臺幣元

科 目	單位	本 年 度 預 算 數			說 明
		數量 業務量	利(費)率	金 額	
合計				575,000	
雜項收入				575,000	較上年度預算數575,000元，無增減。
	件	50	200	10,000	招標圖說工本費收入。
	年	1	565,000	565,000	其他雜項收入。



# 臺北市地方教育發展基金－臺北市文山區木柵國民小學

## 基金用途－國民教育計畫明細表

中華民國109年度

單位：新臺幣元

前年度 決算數	上年度 預算數	科 目	本 年 度 預 算 數	說 明
130,447,574	133,596,000	合 計	181,806,000	
121,740,388	123,456,000	用人費用	119,352,000	
53,465,972	51,645,360	正式員額薪資	50,674,920	較上年度預算數51,645,360元，減少970,440元。
53,465,972	51,645,360	職員薪金	50,674,920	
			44,499,000	教職員56人薪金(詳用人費用彙計表)(含教育部補助導師費348,000元)。
			6,112,320	教職員8人薪金(詳用人費用彙計表)(含教育部補助導師費120,000元)。
			63,600	兼任補校行政人員(校務主任)工作補助費，1人*12月*5,300元。
2,854,418	2,213,216	聘僱及兼職人員薪資	2,571,296	較上年度預算數2,213,216元，增加358,080元。
418,992	406,896	約僱職員薪金	406,896	
			406,896	約僱教師助理員1人薪金(詳聘用及約僱人員明細表)。
2,435,426	1,806,320	兼職人員酬金	2,164,400	
			563,200	教師代課鐘點費，本校編制教師總人數72人，按9分之1計，編列8人，每人220節，總節數8人*220節=1,760節，每節320元。
			16,640	補助調整授課鐘點費之外聘教師勞、健保及勞退費用(教育部補助款)。
			204,800	補助調整授課特教教師鐘點費，8人*2節*40週*320元(教育部補助款)。
			216,000	教師兼補校導師費，6人*12月*3,000元(含教育部補助72,000元)。
			42,000	兼任補校行政人員(校長)工作補助費，1人*12月*3,500元。
			108,000	兼任補校行政人員(會計、人事、幹事1人)工作補助費，3人*12月*3,000元。
			1,013,760	補校教師授課鐘點費，6人*528小時*320元。
466,802	1,577,413	超時工作報酬	1,328,697	較上年度預算數1,577,413元，減少248,716元。
466,802	1,577,413	加班費	1,328,697	
			685,898	不休假出勤加班費。

# 臺北市地方教育發展基金－臺北市文山區木柵國民小學

## 基金用途－國民教育計畫明細表

中華民國109年度

單位：新臺幣元

前年度 決算數	上年度 預算數	科 目	本 年 度 預 算 數	說 明
			558,500	加班費。
			18,084	約僱教師助理員不休假出勤加班費。
			24,960	補校工友加班費。
			25,715	暑期泳訓班工作人員加班費(收支對列)。
			15,540	開放場地管理人員加班費(收支對列)。
11,577,115	11,403,926	獎金	11,249,967	較上年度預算數11,403,926元，減少153,959元。
5,175,805	4,905,104	考績獎金	4,872,690	
			4,363,330	依考績法規定核發之獎金。
			509,360	依考績法規定核發之獎金。
6,401,310	6,498,822	年終獎金	6,377,277	
			5,562,375	依規定於年節加發之獎金。
			764,040	依規定於年節加發之獎金。
			50,862	依規定於年節加發之獎金。
46,420,901	49,808,622	退休及卹償金	46,794,554	較上年度預算數49,808,622元，減少3,014,068元。
45,804,587	49,042,192	職員退休及離職金	46,208,124	
			3,680,940	提撥退撫基金。
			508,800	提撥退撫基金。
			24,408	提撥退撫基金。
			41,993,976	退休人員月退休金，105人*32,658元*12月=41,149,080元；退休遺族月撫慰金4人*17,602元*12月=844,896元；合計41,993,976
616,314	620,000	工員退休及離職金	440,000	
			440,000	職工1人退休一次退休金。
	146,430	卹償金	146,430	
			146,430	遺族年撫卹金，1人*146,430元*1年=146,430元(100年5月起至110年4月止)。
6,955,180	6,807,463	福利費	6,732,566	較上年度預算數6,807,463元，減少74,897元。
5,131,172	4,367,772	分擔員工保險費	4,264,440	
			3,706,488	分擔公保、勞保、健保費。
			510,336	分擔公保、勞保、健保費。
			47,616	分擔公保、勞保、健保費。
140,000	188,000	傷病醫藥費	198,500	

# 臺北市地方教育發展基金－臺北市文山區木柵國民小學

## 基金用途－國民教育計畫明細表

中華民國109年度

單位：新臺幣元

前年度 決算數	上年度 預算數	科 目	本 年 度 預 算 數	說 明
484,664	657,720	員工通勤交通費	38,500 160,000 676,620 126,000 453,600 63,000 15,120 18,900	健康檢查補助費，11人*3,500元。 健康檢查補助費，10人*16,000元。 教師上下班交通費，20人*10月*1段*630元。 教師上下班交通費，36人*10月*2段*630元。 特教教師上下班交通費，5人*10月*2段*630元。 約僱教師助理員上下班交通費，1人*12月*2段*630元。 特教教師上下班交通費，3人*10月*1段*630元。
1,199,344	1,593,971	其他福利費	1,593,006 240,000 16,000 48,000 798,586 125,420 365,000	休假旅遊補助費。 約僱教師助理員休假旅遊補助費。 退休人員三節慰問金，8人*6,000元。 子女教育補助費等。 結婚補助費，2人*2月*31,355元。 喪葬補助費，2人*5月*36,500元。
5,543,917	5,452,000	服務費用	5,066,000	
1,957,950	1,967,136	水電費	1,957,066	較上年度預算數1,967,136元，減少10,070元。
1,635,569	1,690,600	工作場所電費	1,690,600 540,000 1,062,600 48,000 40,000	溫水游泳池燃料費(電費)。 電費。 暑期泳訓班室內電費補助80%(收支對列)。 開放場地電費，2學期*20,000元(收支對列)。
322,381	276,536	工作場所水費	266,466 254,466 12,000	水費。 暑期泳訓班室內水費補助20%(收支對列)。
1,244	9,000	郵電費	9,000	較上年度預算數9,000元，無增減。
1,244	9,000	電話費	9,000 9,000	開放場地電話費用，2學期*4,500元(收支對

# 臺北市地方教育發展基金－臺北市文山區木柵國民小學

## 基金用途－國民教育計畫明細表

中華民國109年度

單位：新臺幣元

前年度 決算數	上年度 預算數	科 目	本 年 度 預 算 數	說 明
				列)。
58,933	57,660	旅運費	52,390	較上年度預算數57,660元，減少5,270元。
58,588	57,660	國內旅費	52,390	
			10,540	教職員因公市外出差旅費。
			41,850	校外教學隨隊人員出差旅費，9人*3天*1,550元。
345		其他旅運費		
52,802	142,500	印刷裝訂與廣告費	43,200	較上年度預算數142,500元，減少99,300元。
52,802	142,500	印刷及裝訂費	43,200	
			5,000	綠屋頂計畫教材及成果資料印刷(新增)。
			18,000	特教樂樂棒球比賽印製獎狀費，1,200張*15元。
			20,200	特教樂樂棒球比賽印製秩序冊、各式表單、賽程大表、邀請卡、布條等。
1,729,856	1,342,700	修理保養及保固費	1,403,100	較上年度預算數1,342,700元，增加60,400元。
1,126,344	890,160	一般房屋修護費	912,560	
			649,600	學校校舍及其他建築物等之修理，29班*22,400元(普通班)。
			42,560	特教專屬班校舍、水電等修理，2班*21,280元。
			80,400	學校校舍及其他建築物等之修理，6班*13,400元(補習學校)。
			140,000	開放場地校舍維護費用，2學期*70,000元(收支對列)。
288,961	196,760	機械及設備修護費	200,400	
			64,960	機械及設備及其他公用用具等之保養修護，29班*2,240元(普通班)。
			5,600	特教專屬班機械及設備教具等修理，2班*2,800元。
			22,600	電腦設備維護費(電腦專案計畫)。
			80,000	游泳教學器材維修費等，16班*5,000元(游泳池水電清潔維護費)。
			6,240	機械及設備及其他公用用具等之保養修護，6班*1,040元(補習學校)。
			21,000	暑期泳訓班場地維護費(收支對列)。

# 臺北市地方教育發展基金－臺北市文山區木柵國民小學

## 基金用途－國民教育計畫明細表

中華民國109年度

單位：新臺幣元

前年度 決算數	上年度 預算數	科 目	本 年 度 預 算 數	說 明
314,551	255,780	雜項設備修護費	290,140	
			97,440	各項教學設備及其他公用用具等之保養修護，29班*3,360元(普通班)。
			4,500	身心障礙資源班設備維修費(特教班業務費)。
			7,840	特教專屬班教具設備等修理，2班*3,920元。
			16,000	辦理小田園教育體驗學習自動灑水設施之更新與維護、有機種植箱及小田園相關設備維護(新增)。
			15,000	綠屋頂計畫維護保養費用(新增)。
			9,360	各項教學設備及其他公用用具等之保養修護，6班*1,560元(補習學校)。
			140,000	開放場地什項設備維護費用，2學期*70,000元(收支對列)。
	32,400	保險費	22,680	較上年度預算數32,400元，減少9,720元。
	32,400	其他保險費	22,680	
			22,680	暑期泳訓班學員保險費，810人*28元(收支對列)。
954,310	888,804	一般服務費	862,204	較上年度預算數888,804元，減少26,600元。
12,844	25,056	佣金、匯費、經理費及手續費	9,420	
			9,420	委託超商代收學雜費手續費，785人*2學期*6元。
281,310		外包費		
556,419	735,748	計時與計件人員酬金	722,784	
			26,624	閩客語教學支援人員鐘點費之外聘人員勞、健保及勞退費用。
			204,800	閩客語教學支援人員鐘點費，16人*1節*40週*320元。
			297,050	游泳池救生員薪津，1人*10月*29,705元。
			36,360	分擔游泳池救生員勞保及健保費，1人*10月*3,636元。
			18,180	提撥游泳池救生員勞工退休準備金，1人*10月*1,818元。
			37,131	游泳池救生員年終獎金。

# 臺北市地方教育發展基金－臺北市文山區木柵國民小學

## 基金用途－國民教育計畫明細表

中華民國109年度

單位：新臺幣元

前年度 決算數	上年度 預算數	科 目	本 年 度 預 算 數	說 明
			2,394	提撥暑期泳訓班工讀生勞退準備金，1人*2月*1,197元(收支對列)。
			22,500	暑期泳訓班工讀生薪津，150小時*150元(收支對列)。
			3,636	提撥暑期泳訓班救生員退休金，1人*2月*1,818元。
			7,427	暑期泳訓班救生員年終獎金(收支對列)。
			7,272	分擔暑期泳訓班救生員勞保及健保費，1人*2月*3,636元(收支對列)。
			59,410	暑期泳訓班救生員薪津，1人*2月*29,705元(收支對列)。
103,737	128,000	體育活動費	130,000	
			112,000	文康活動費，本校編列教職員56人，每人編列2,000元。
			18,000	文康活動費，本校編列教職員8人，約聘僱人員1人，合計9人，每人編列2,000元。
788,822	1,011,800	專業服務費	716,360	較上年度預算數1,011,800元，減少295,440元。
125,500	609,300	講課鐘點、稿費、出席審查及查詢費	308,800	
			10,000	教育研習訓練講授鐘點費(國小家長教育成長暨志工培訓)，5節*2,000元。
			7,200	資優班教材編輯費，1班*12月*600元。
			7,200	身心障礙資源班教材編輯費，1班*12月*600元。
			14,400	啟智班教材編輯費，2班*12月*600元。
			6,000	啟智班外聘訓練講授鐘點費(特教班業務費)，3節*2,000元。
			2,000	身心障礙資源班外聘訓練講授鐘點費(特教班業務費)，1節*2,000元。
			6,000	資優班外聘訓練講授鐘點費(特教班業務費)，3節*2,000元。
			2,000	調查報告撰稿費(性別平等教育宣導活動)。
			10,000	外聘講授鐘點費(性別平等教育宣導活動)，5節*2,000元。
			5,000	外聘學者、專家出席費(性別平等教育宣導

# 臺北市地方教育發展基金－臺北市文山區木柵國民小學

## 基金用途－國民教育計畫明細表

中華民國109年度

單位：新臺幣元

前年度 決算數	上年度 預算數	科 目	本 年 度 預 算 數	說 明
				活動)，2人次*2,500元。
			10,000	辦理小田園教育體驗學習外聘教師鐘點費：指導學生育苗、堆肥製作、栽種、採收與包裝、搭瓜棚等，5節*2,000元。
			8,000	綠屋頂計畫講師鐘點費，4節*2,000元。
			170,000	暑期泳訓班教練指導鐘點費，340節*500元(收支對列)。
			17,000	補校學藝競賽內聘評審費，17節*1000元。
			4,000	補校學藝競賽外聘評審費，2節*2,000元。
			6,000	特教教師樂樂棒球推廣研習外聘講師鐘點費，3節*2,000元。
			24,000	特教教師樂樂棒球比賽裁判鐘點費，80人*300元。
41,535	72,740	委託檢驗(定)試驗認證費	73,900	
			12,000	飲水機水質檢驗費，10臺*1,200元。
			61,900	建物公共安全檢查簽證及申報費、消防安全維護暨檢驗費等(普通班級業務費)。
3,800	8,800	試務甄選費	8,200	
			8,200	教師甄選試務費用。
36,000		電腦軟體服務費		
581,987	320,960	其他專業服務費	325,460	
			130,500	學童午餐指導費，29班*1人*9月*500元。
			8,000	健康中心學童牙齒檢查費。
			20,000	學生輔導指導費。
			72,000	工作人員午餐指導費，16人*9月*500元。
			18,000	特教班學童午餐指導費，2班*2人*9月*500元。
			76,960	開放場地保全費用，2學期*38,480元(收支對列)。
1,816,282	2,772,000	材料及用品費	2,351,000	
312,682	767,980	使用材料費	435,350	較上年度預算數767,980元，減少332,630元。
				。
312,682	767,980	設備零件	435,350	
			46,800	可調頻手握式無線麥克風，6臺*7,800元(由活動中心音響燈光改善工程移列)(新增)。

# 臺北市地方教育發展基金－臺北市文山區木柵國民小學

## 基金用途－國民教育計畫明細表

中華民國109年度

單位：新臺幣元

前年度 決算數	上年度 預算數	科 目	本 年 度 預 算 數	說 明
			4,400	無線麥克風組天線放大器，2只*2,200元(由活動中心音響燈光改善工程移列)(新增)。
			700	機櫃固定支架1組(由活動中心音響燈光改善工程移列)(新增)。
			1,500	DVD放影機1臺(由活動中心音響燈光改善工程移列)(新增)。
			2,550	機櫃固定支架組(含五金材料)，3組*850元(由活動中心音響燈光改善工程移列)(新增)。
			123,500	新購平板電腦13部*9,500元(電腦專案計畫)(新增)。
			3,400	重量背心1件(特教班用)(由班級設備費移列)(新增)。
			3,200	木頭椅，4張*800元(特教班用)(由班級設備費移列)(新增)。
			16,000	52吋吊扇，5臺*3,200元(資源班用)(由班級設備費移列)(新增)。
			16,000	52吋吊扇，5臺*3,200元(資優班用)(由班級設備費移列)(新增)。
			132,300	電腦設備維護及管理費(電腦專案計畫)，21班*6,300元。
			25,000	綠屋頂計畫擴充自動澆灌系統，10組*2,500元。
			60,000	特教樂樂棒球比賽購置棒球、球棒、壘包板等，10組*6,000元。
1,503,600	2,004,020	用品消耗	1,915,650	較上年度預算數2,004,020元，減少88,370元。
9,655	66,650	辦公(事務)用品	14,300	
			1,100	身心障礙資源班業務費。
			8,000	啟智班業務費，2班*4,000元。
			1,200	資優班業務費。
			2,000	文具、紙張及耗材等(性別平等教育宣導活動)。
			2,000	綠屋頂計畫文具、紙張等辦公事務用品(新增)。
82,100		報章雜誌	22,084	



# 臺北市地方教育發展基金－臺北市文山區木柵國民小學

## 基金用途－國民教育計畫明細表

中華民國109年度

單位：新臺幣元

前年度 決算數	上年度 預算數	科 目	本 年 度 預 算 數	說 明
7,760	30,000	醫療用品(非醫療院所使用)	22,084 31,146 26,000	圖書由班級設備費移列。 健康中心藥品1,000元*11班+15,000元=26,000元。
1,404,085	1,907,370	其他用品消耗	5,146 1,848,120 204,000 400,780 49,300 55,200 142,100 30,000 27,640 13,820 13,820 56,500 35,200 74,300 113,800 1,000 16,000	暑期泳訓班醫療用品等(收支對列)。 弱勢學生用教科書，120人*1,700元。 普通班級教學材料費，29班*13,820元。 教學用教科書，29班*1,700元。 敬師活動費，92人*600元。 含垃圾袋費用、消毒藥水、衛生清潔用品費、衛生紙及教室佈置費，29班*4,900元(普通班級業務費)。 兒童節慶活動費。 啟智班教具製作、實驗器材、教學參考資料及文具用品等，2班*13,820元(特教班教學材料費)。 身心障礙資源班教具製作、實驗器材、教學參考資料及文具用品等，(特教班教學材料費)。 資優班教具製作、實驗器材、教學參考資料及文具用品等(特教班教學材料費)。 電腦耗材(電腦專案計畫)。 游泳教學泳池消毒費等，16班*2,200元(游泳池水電清潔維護費)。 運動會經費。運動會經費按每班300元，另加基數62,000元。300元*(普通班29班+集中式特教班2班+幼兒園4班+夜補校6班)+62,000元=74,300元。 學生活動、教具製作及班級佈置費等支出，2學期*56,900元(學生活動費)。 教材、教具、場地布置及雜支等(性別平等教育宣導活動)。 辦理小田園教育體驗學習用展示佈告欄、海報架、紙張、碳粉夾、資料夾等文具用品。

# 臺北市地方教育發展基金－臺北市文山區木柵國民小學

## 基金用途－國民教育計畫明細表

中華民國109年度

單位：新臺幣元

前年度 決算數	上年度 預算數	科 目	本 年 度 預 算 數	說 明
			12,000	辦理小田園教育體驗學習用菜苗、種子及小田園相關資材。
			20,000	綠屋頂計畫園藝用品及資材等。
			82,920	普通班級教學材料費，6班*13,820元(補習學校)。
			33,420	含垃圾袋費用、消毒藥水、衛生清潔用品費、衛生紙及教室佈置費，6班*5,570元(普通班級業務費)。
			42,000	補校教科書，120人*350元。
			3,000	暑期泳訓班教學環境佈置費(收支對列)。
			10,000	暑期泳訓班教學器材費(收支對列)。
			140,000	暑期泳訓班清潔維護費(收支對列)。
			7,820	暑期泳訓班消毒劑，34班*230元(收支對列)。
			800	教師甄選相關人員逾時誤餐費用，10人次*80元。
			78,500	開放場地什項費用，2學期*39,250元(收支對列)。
			23,280	補校學藝競賽文具、用品等。
			45,720	補校學藝競賽獎盃及會場佈置等相關費用。
			18,400	補校學藝競賽工作人員、評審及參加比賽人員逾時誤餐費用，230人次*80元。
			19,500	特教樂樂棒球比賽隊牌、電池、哨子、文具、特教樂樂棒球比賽公共意外險等雜支費用。
			300	特教樂樂棒球推廣研習耗材、電池、哨子、文具等雜支費用。
			27,000	特教樂樂棒球比賽租用帳篷、音響、典禮臺背板、場地佈置等費用。
			8,000	特教樂樂棒球比賽工作人員、裁判、志工誤餐費，100人*80元。
			14,000	特教樂樂棒球比賽報名系統程式設計與租用。
			28,000	特教樂樂棒球比賽獎盃製作費(融合組60隊，特教組20隊，每隊都有)，80個*350

# 臺北市地方教育發展基金－臺北市文山區木柵國民小學

## 基金用途－國民教育計畫明細表

中華民國109年度

單位：新臺幣元

前年度 決算數	上年度 預算數	科 目	本 年 度 預 算 數	說 明
				元。
30,478	30,000	租金、償債、利息及相關手續費	53,538,000	
		機器租金	53,500,000	新增項目
		電腦租金及使用費	53,500,000	
			53,500,000	中小學行動學習智慧教學計畫租賃教育載具(新增)。
25,678	26,000	交通及運輸設備租金	33,200	較上年度預算數26,000元，增加7,200元。
25,678	26,000	車租	33,200	
			33,200	校際競賽租車等(學生活動費)。
4,800	4,000	雜項設備租金	4,800	較上年度預算數4,000元，增加800元。
4,800	4,000	雜項設備租金	4,800	
			4,800	電錶月租費(普通班級業務費)。
955,474	1,530,000	會費、捐助、補助、分攤、照護、救濟與交流活動費	1,181,000	
	10,000	捐助、補助與獎助	10,000	較上年度預算數10,000元，無增減。
	10,000	獎助學員生給與	10,000	
			10,000	教育關懷獎每校推薦1名學生獎助金。
955,474	1,520,000	補貼、獎勵、慰問、照護與救濟	1,171,000	較上年度預算數1,520,000元，減少349,000元。
	191,000	獎勵費用		
955,474	1,329,000	其他補貼、獎勵、慰問、照護與救濟	1,171,000	
			61,000	本市市民第3胎就讀國小教育補助費，61人*1,000元。
			96,000	弱勢學生冷氣使用費補助，120人*800元。
			213,760	補助學校午餐使用有機蔬菜計畫，668人*40週*1次*8元。
			240	配合預算編列至千元，增列進位數240元。
			800,000	清寒學生餐費補助，80人*200日*50元。
361,035	356,000	其他	318,000	
361,035	356,000	其他支出	318,000	較上年度預算數356,000元，減少38,000元。
361,035	356,000	其他	318,000	
			28,000	國小游泳檢測未通過學生暑期游泳訓練班報名費，5班*5,600元。
			126,000	執行學生路隊安全導護費及導護志工保險

# 臺北市地方教育發展基金－臺北市文山區木柵國民小學

## 基金用途－國民教育計畫明細表

中華民國109年度

單位：新臺幣元

前年度 決算數	上年度 預算數	科 目	本 年 度 預 算 數	說 明
				費。20-39班按5人計算，按每學期20週，每週5日，每日2次，每次63元編列。(5人*2學期*20週*5日*2次*63元)。
			9,500	學藝活動及校際競賽獎品等，2學期*4,750元(學生活動費)。
			78,500	班級自治費，785人*2學期*50元。
			30,000	課後社團活動費。
			21,000	辦理小田園教育體驗學習用栽培用泥炭土、有機肥料、菜圃整地外聘農夫整地工資等。
			10,000	特教樂樂棒球比賽租用田徑場清潔費。
			15,000	特教樂樂棒球比賽醫護站專業醫護現場服務及救護車費用。

# 臺北市地方教育發展基金－臺北市文山區木柵國民小學

## 基金用途－學前教育計畫明細表

中華民國109年度

單位：新臺幣元

前年度 決算數	上年度 預算數	科 目	本 年 度 預 算 數	說 明
10,975,662	12,095,000	合計	10,930,000	
10,713,116	11,683,000	用人費用	10,458,000	
7,587,263	7,612,260	正式員額薪資	7,343,820	較上年度預算數7,612,260元，減少268,440元。
7,228,823	6,916,260	職員薪金	6,647,820	6,647,820 教職員8人及教保員1人薪金(詳用人費用彙計表)(含教育部補助款教保員381,980元)。
358,440	696,000	工員工資	696,000	696,000 工員2人工資(詳用人費用彙計表)。
89,680	939,071	超時工作報酬	175,858	較上年度預算數939,071元，減少763,213元。
89,680	939,071	加班費	175,858	113,645 不休假出勤加班費。 62,213 加班費。
1,540,516	1,740,933	獎金	1,603,638	較上年度預算數1,740,933元，減少137,295元。
595,315	789,400	考績獎金	685,660	685,660 依考績法規定核發之獎金。
945,201	951,533	年終獎金	917,978	917,978 依規定於年節加發之獎金。
624,279	625,212	退休及卹償金	594,600	較上年度預算數625,212元，減少30,612元。
602,463	605,052	職員退休及離職金	574,440	574,440 提撥退撫基金。
21,816	20,160	工員退休及離職金	20,160	20,160 提撥勞工退休準備金。
871,378	765,524	福利費	740,084	較上年度預算數765,524元，減少25,440元。
773,018	669,624	分擔員工保險費	644,184	644,184 分擔公保、勞保、健保費。
3,390	4,300	傷病醫藥費	4,300	2,580 幼兒園教保人員健康檢查補助費，3人*860元(每2人編1人)。 1,720 幼兒園廚工健康檢查補助費，2人*860元。
62,970	75,600	員工通勤交通費	75,600	37,800 教師上下班交通費，3人*10月*2段*630元。

# 臺北市地方教育發展基金－臺北市文山區木柵國民小學

## 基金用途－學前教育計畫明細表

中華民國109年度

單位：新臺幣元

前年度 決算數	上年度 預算數	科 目	本 年 度 預 算 數	說 明
			37,800	教師上下班交通費，6人*10月*1段*630元。
32,000	16,000	其他福利費	16,000	
			16,000	休假旅遊補助費。
146,315	163,000	服務費用	163,000	
87,815	100,000	修理保養及保固費	100,000	較上年度預算數100,000元，無增減。
67,760	76,000	一般房屋修護費	76,000	
			76,000	學校校舍及其他建築物等之修理，4班*19,000元(幼兒園)。
10,300	12,000	機械及設備修護費	12,000	
			12,000	機械及設備及其他公用用具等之保養修護，4班*3,000元(幼兒園)。
9,755	12,000	雜項設備修護費	12,000	
			12,000	各項教學設備及其他公用用具等之保養修護，4班*3,000元(幼兒園)。
18,000	22,000	一般服務費	22,000	較上年度預算數22,000元，無增減。
18,000	22,000	體育活動費	22,000	
			16,000	文康活動費，本校編列教職員8人，每人編列2,000元。
			6,000	文康活動費，本校編列契約進用教保員1人，廚工2人，合計3人，每人編列2,000元(上述人員係幼托整合前得編列文康活動費之人員)。
40,500	41,000	專業服務費	41,000	較上年度預算數41,000元，無增減。
40,500	41,000	其他專業服務費	41,000	
			500	配合預算編列至千元，增列進位數500元。
			36,000	幼兒園學童午餐指導費，4班*2人*9月*500元。
			4,500	幼兒園教保員學童午餐指導費，1班*1人*9月*500元。
35,026	23,000	材料及用品費	76,000	
		使用材料費	53,720	新增項目
		設備零件	53,720	
			17,720	幼兒椅，20張*886元(由班級設備費移列)。
			36,000	數位相機，4臺*9,000元(由班級設備費移列)。

# 臺北市地方教育發展基金－臺北市文山區木柵國民小學

## 基金用途－學前教育計畫明細表

中華民國109年度

單位：新臺幣元

前年度 決算數	上年度 預算數	科 目	本 年 度 預 算 數	說 明
35,026	23,000	用品消耗	22,280	較上年度預算數23,000元，減少720元。
35,026	23,000	其他用品消耗	22,280	含垃圾袋費用、消毒藥水、衛生清潔用品費、衛生紙及教室佈置費，4班*5,570元(普通班級業務費)。
58,165	130,000	會費、捐助、補助、分攤、照護、救濟與交流活動費	137,000	
58,165	130,000	補貼、獎勵、慰問、照護與救濟	137,000	較上年度預算數130,000元，增加7,000元。
58,165	130,000	其他補貼、獎勵、慰問、照護與救濟	137,000	
			116,330	低收入戶家庭幼生月費補助，5人*2學期*11,633元。
			19,968	補助學校午餐使用有機蔬菜計畫，104人*40週*1次*4.8元。
			702	配合預算編列至千元，增列進位數702元。
23,040	96,000	其他	96,000	
23,040	96,000	其他支出	96,000	較上年度預算數96,000元，無增減。
23,040	96,000	其他	96,000	
			96,000	幼兒導護費。4班以上按4人計算，按每學期20週，每週5日，每日2次，每次60元編列。(4人*2學期*20週*5日*2次*60元)。

# 臺北市地方教育發展基金－臺北市文山區木柵國民小學

## 基金用途－一般行政管理計畫明細表

中華民國109年度

單位：新臺幣元

前年度 決算數	上年度 預算數	科 目	本 年 度 預 算 數	說 明
15,688,672	19,219,000	合計	19,117,000	
13,724,719	16,491,000	用人費用	16,363,000	
9,020,270	10,767,240	正式員額薪資	10,754,880	較上年度預算數10,767,240元，減少12,360元。
6,754,322	7,984,560	職員薪金	8,713,800	8,713,800 教職員11人薪金(詳用人費用彙計表)。
1,669,248	2,251,200	工員工資	1,509,600	1,509,600 工員4人工資(詳用人費用彙計表)。
596,700	531,480	警餉	531,480	531,480 校警1人薪金(詳用人費用彙計表)。
10,645		聘僱及兼職人員薪資		
10,645		兼職人員酬金		
361,006	646,775	超時工作報酬	617,442	較上年度預算數646,775元，減少29,333元。
361,006	646,775	加班費	617,442	582,709 不休假出勤加班費。 34,733 趕辦業務延長工時加班費(統籌業務費)。
2,377,998	2,790,245	獎金	2,725,870	較上年度預算數2,790,245元，減少64,375元。
1,207,677	1,444,340	考績獎金	1,381,510	1,381,510 依考績法規定核發之獎金。
1,170,321	1,345,905	年終獎金	1,344,360	1,344,360 依規定於年節加發之獎金。
726,719	907,128	退休及卹償金	915,288	較上年度預算數907,128元，增加8,160元。
693,593	727,032	職員退休及離職金	794,520	794,520 提撥退撫基金。
33,126	180,096	工員退休及離職金	120,768	120,768 提撥勞工退休準備金。
1,228,081	1,379,612	福利費	1,349,520	較上年度預算數1,379,612元，減少30,092元。
905,491	999,492	分擔員工保險費	976,080	976,080 分擔公保、勞保、健保費。
118,932	204,120	員工通勤交通費	181,440	120,960 職員、技工、工友上下班交通費，8人*12月*2段*630元。



# 臺北市地方教育發展基金－臺北市文山區木柵國民小學

## 基金用途－一般行政管理計畫明細表

中華民國109年度

單位：新臺幣元

前年度 決算數	上年度 預算數	科 目	本 年 度 預 算 數	說 明
			60,480	職員、技工、工友上下班交通費，8人*12月*1段*630元。
203,658	176,000	其他福利費	192,000	
			192,000	休假旅遊補助費。
1,517,328	2,304,000	服務費用	2,320,000	
80,576	89,292	郵電費	89,088	較上年度預算數89,292元，減少204元。
80,576	89,292	電話費	89,088	
			89,088	校園安全保全專線電話費用。
4,271		旅運費		
4,271		其他旅運費		
938,725	1,632,708	一般服務費	1,648,912	較上年度預算數1,632,708元，增加16,204元。
905,645	1,598,708	外包費	1,616,912	
			864,000	職工(技工、工友)業務外包費，2人*12月*36,000元。
			552,912	校警勞務外包費，1人*12月*46,076元(定期性警衛勤務)。
			200,000	消化超額職工5人(技工、工友)業務外包費，5人*40,000元。
33,080	34,000	體育活動費	32,000	
			32,000	文康活動費，本校編列教職員11人，工員4人，校警1人，合計16人，每人編列2,000元。
421,756	510,000	專業服務費	510,000	較上年度預算數510,000元，無增減。
421,756	510,000	其他專業服務費	510,000	
			510,000	校園安全機械定點、機動巡邏等保全費用。
72,000	72,000	公共關係費	72,000	較上年度預算數72,000元，無增減。
72,000	72,000	公共關係費	72,000	
			72,000	校長特別費，12月*6,000元。
443,825	421,000	材料及用品費	431,000	
443,825	421,000	用品消耗	431,000	較上年度預算數421,000元，增加10,000元。
436,425	418,000	辦公(事務)用品	425,700	
			425,307	統籌業務費計算如下：普通班29班、集中式特教班2班、附設幼兒園4班，1,290元*15

# 臺北市地方教育發展基金－臺北市文山區木柵國民小學

## 基金用途－一般行政管理計畫明細表

中華民國109年度

單位：新臺幣元

前年度 決算數	上年度 預算數	科 目	本 年 度 預 算 數	說 明
7,400	3,000	服裝	5,300	班*12月=232,200元，810元*15班*12月=145,800元，640元*5班*12月=38,400元，補校6班，645元*6班*12月=46,440元，以上合計462,840元，除依實際需求移列加班費34,733元及會費2,800元外，其餘如列數。 393 配合預算編列至千元，增列進位數393元。
			1,100	校警皮鞋1雙。
			100	校警襪子1雙。
			1,500	校警夏服1套(成立第35年)。
			2,200	校警冬服1套(新增)、
			400	校警服裝配備。
2,800	3,000	會費、捐助、補助、分攤、照護、救濟與交流活動費	3,000	
2,800	3,000	會費	3,000	較上年度預算數3,000元，無增減。
2,800	3,000	職業團體會費	3,000	
			200	配合預算編列至千元，增列進位數200元。
			1,800	營養師1人公會會費(統籌業務費)。
			1,000	護理師1人公會會費(統籌業務費)。

# 臺北市地方教育發展基金－臺北市文山區木柵國民小學

## 基金用途－建築及設備計畫明細表

中華民國109年度

單位：新臺幣元

前年度 決算數	上年度 預算數	科 目	本 年 度 預 算 數	說 明
11,806,346	20,811,000	合計	6,168,000	
11,806,346	20,811,000	購建固定資產、無形資產及非理財 目的之長期投資	6,168,000	
2,074,520	4,468,000	購建固定資產	4,263,000	
2,074,520	4,468,000	一般建築及設備計畫	4,263,000	
		活動中心音響燈光改善工 程	2,278,000	
		購置交通及運輸設備	1,064,000	
			75,000	無線麥克風接收器，6臺 *12,500元。
			14,000	天線/電源分配放大器1臺。
			66,000	20CH數位混音前級處理器1臺 。
			130,000	數位矩陣式音場處理器1臺。
			88,000	矩陣式主喇叭，2只*44,000元 。
			62,000	超低音喇叭，2只*31,000元。
			82,000	同軸陣列式輔助喇叭，4只 *20,500元。
			41,000	舞台監聽喇叭，2只*20,500元 。
			468,000	4CH數位功率擴大機，3臺 *156,000元。
			12,000	控制室主動式監聽喇叭1只。
			26,000	總電源順序控制器1臺。
		購置雜項設備	1,214,000	
			399,000	LED舞臺泛光燈，14盞*28,500 元。
			147,000	LED全彩天幕燈，4盞*36,750 元。
			25,000	機櫃1座。
			75,000	LED燈光控制主機1部。
			168,000	LED佛氏聚光燈，2盞*84,000 元。
			400,000	LED變焦聚光燈，4盞*100,000 元。
		中央廚房設施設備	496,000	

# 臺北市地方教育發展基金－臺北市文山區木柵國民小學

## 基金用途－建築及設備計畫明細表

中華民國109年度

單位：新臺幣元

前年度 決算數	上年度 預算數	科 目	本 年 度 預 算 數	說 明
		購置機械及設備	496,000	
			16,000	更新軟水機1臺。
			52,000	新購給水預熱器1臺。
			428,000	更新全自動貫流式蒸氣鍋爐1座(含管線配管、保溫包覆、不銹鋼蒸氣管、蒸氣逆止閥、新舊管線檢修配電及新舊機器拆裝與測試)。
		校園前瞻基礎建設	495,000	
		購置機械及設備	495,000	
			495,000	新購無線基地臺，33臺*15,000元(電腦專案計畫)。
		班級設備	408,000	
		購置雜項設備	408,000	
			328,000	新購7.3KW分離式冷氣機(專科教室)，8臺*41,000元。
			80,000	新購55吋觸控式導覽機1臺。
		特殊班設備	25,000	
		購置機械及設備	25,000	
			25,000	新購跑步機1臺(特教班用)。
		資訊設備	538,000	
		購置機械及設備	538,000	
			425,000	汰舊換新購置個人電腦17部*25,000元(電腦專案計畫)。
			113,000	汰舊換新網路及資訊周邊設備(電腦專案計畫)。
		幼稚園設備	23,000	
		購置雜項設備	23,000	
			23,000	新購鞋櫃，2個*11,500元。
2,074,520	4,468,000	校園設備		
1,176,990	1,469,600	購置機械及設備		
74,500	16,000	購置交通及運輸設備		
823,030	2,982,400	購置雜項設備		
	36,000	購置無形資產	36,000	
	36,000	一般建築及設備計畫	36,000	
	36,000	資訊設備	36,000	

# 臺北市地方教育發展基金－臺北市文山區木柵國民小學

## 基金用途－建築及設備計畫明細表

中華民國109年度

單位：新臺幣元

前年度 決算數	上年度 預算數	科 目	本 年 度 預 算 數	說 明
	36,000	購置電腦軟體	36,000	
			36,000	電腦教學軟體費(電腦專案計畫)。
9,731,826	16,307,000	遞延支出	1,869,000	
9,731,826	16,307,000	一般建築及設備計畫	1,869,000	
		活動中心音響燈光改善工程	1,869,000	
		遞延修繕房屋建築支出	1,869,000	
			1,594,000	一、施工費。
			243,936	二、委託技術服務費(總包價法)。
			31,064	三、工程管理費(依施工費2%提列)。
9,731,826	16,307,000	校園整修工程		
9,319,253	16,307,000	遞延修繕房屋建築支出		
412,573		其他遞延支出		

本 頁 空 白

# 預算參考表

# 臺北市地方教育發展基金－臺北市文山區木柵國民小學

## 預計平衡表

中華民國109年12月31日

單位：新臺幣千元

107年(前年) 12月31日 決算數	科 目	109年12月31日 預計數	108年12月31日 預計數	比較增減(-)
6,209,328	資產合計	6,197,343	6,199,939	-2,596
6,209,328	資產	6,197,343	6,199,939	-2,596
22,228	流動資產	10,243	12,839	-2,596
21,910	現金	9,925	12,521	-2,596
21,910	銀行存款	9,925	12,521	-2,596
318	預付款項	318	318	
318	預付費用	318	318	
6,281	投資、長期應收款項、貸墊款及準備金	6,281	6,281	
6,281	準備金	6,281	6,281	
5,701	退休及離職準備金	5,701	5,701	
580	其他準備金	580	580	
6,180,818	其他資產	6,180,818	6,180,818	
6,180,818	什項資產	6,180,818	6,180,818	
190	暫付及待結轉帳項	190	190	
6,180,628	代管資產	6,180,628	6,180,628	
6,209,328	負債及基金餘額合計	6,197,343	6,199,939	-2,596
6,196,262	負債	6,196,262	6,196,262	
6,618	流動負債	6,618	6,618	
6,618	應付款項	6,618	6,618	
6,576	應付代收款	6,576	6,576	
41	應付費用	41	41	
	預收款項			
	預收收入			
6,189,645	其他負債	6,189,645	6,189,645	
6,189,645	什項負債	6,189,645	6,189,645	
3,315	存入保證金	3,315	3,315	
5,701	應付退休及離職金	5,701	5,701	
6,180,628	應付代管資產	6,180,628	6,180,628	
	暫收及待結轉帳項			
13,065	基金餘額	1,080	3,676	-2,596
13,065	基金餘額	1,080	3,676	-2,596
13,065	基金餘額	1,080	3,676	-2,596
13,065	累積餘額	1,080	3,676	-2,596

註：1.信託代理與保證資產(負債)前年度決算數48,081元，上年度預計數48,081元，本年度預計數48,081元。2.或有資產(負債)0元。3.本基金93年度起本固定項目分開原則，將屬長期固定帳項，包括固定資產15,577,138元、無形資產61,961元及長期債務0元等，另立帳類管理，未納入本表。



## 臺北市地方教育發展基金一

## 各項費用

中華民國

前年度 決算數	上年度 預算數	計畫別		合計	國民教育計畫
		用途別科目			
168,918,254	185,721,000	合計		218,021,000	181,806,000
146,178,223	151,630,000	用人費用		146,173,000	119,352,000
70,073,505	70,024,860	正式員額薪資		68,773,620	50,674,920
67,449,117	66,546,180	職員薪金		66,036,540	50,674,920
2,027,688	2,947,200	工員工資		2,205,600	
596,700	531,480	警餉		531,480	
2,865,063	2,213,216	聘僱及兼職人員薪資		2,571,296	2,571,296
418,992	406,896	約僱職員薪金		406,896	406,896
2,446,071	1,806,320	兼職人員酬金		2,164,400	2,164,400
917,488	3,163,259	超時工作報酬		2,121,997	1,328,697
917,488	3,163,259	加班費		2,121,997	1,328,697
15,495,629	15,935,104	獎金		15,579,475	11,249,967
6,978,797	7,138,844	考績獎金		6,939,860	4,872,690
8,516,832	8,796,260	年終獎金		8,639,615	6,377,277
47,771,899	51,340,962	退休及卹償金		48,304,442	46,794,554
47,100,643	50,374,276	職員退休及離職金		47,577,084	46,208,124
671,256	820,256	工員退休及離職金		580,928	440,000
	146,430	卹償金		146,430	146,430
9,054,639	8,952,599	福利費		8,822,170	6,732,566
6,809,681	6,036,888	分擔員工保險費		5,884,704	4,264,440
143,390	192,300	傷病醫藥費		202,800	198,500
666,566	937,440	員工通勤交通費		933,660	676,620
1,435,002	1,785,971	其他福利費		1,801,006	1,593,006
7,207,560	7,919,000	服務費用		7,549,000	5,066,000
1,957,950	1,967,136	水電費		1,957,066	1,957,066
1,635,569	1,690,600	工作場所電費		1,690,600	1,690,600
322,381	276,536	工作場所水費		266,466	266,466
81,820	98,292	郵電費		98,088	9,000
81,820	98,292	電話費		98,088	9,000
63,204	57,660	旅運費		52,390	52,390
58,588	57,660	國內旅費		52,390	52,390

# 臺北市文山區木柵國民小學

## 彙計表

109年度

單位：新臺幣元

學前教育計畫	一般行政管理計畫	建築及設備計畫			
10,930,000	19,117,000	6,168,000			
10,458,000	16,363,000				
7,343,820	10,754,880				
6,647,820	8,713,800				
696,000	1,509,600				
	531,480				
175,858	617,442				
175,858	617,442				
1,603,638	2,725,870				
685,660	1,381,510				
917,978	1,344,360				
594,600	915,288				
574,440	794,520				
20,160	120,768				
740,084	1,349,520				
644,184	976,080				
4,300					
75,600	181,440				
16,000	192,000				
163,000	2,320,000				
	89,088				
	89,088				

臺北市地方教育發展基金一

各項費用

中華民國

前年度 決算數	上年度 預算數	計畫別		合計	國民教育計畫
		用途別科目			
4,616		其他旅運費			
52,802	142,500	印刷裝訂與廣告費		43,200	43,200
52,802	142,500	印刷及裝訂費		43,200	43,200
1,817,671	1,442,700	修理保養及保固費		1,503,100	1,403,100
1,194,104	966,160	一般房屋修護費		988,560	912,560
299,261	208,760	機械及設備修護費		212,400	200,400
324,306	267,780	雜項設備修護費		302,140	290,140
	32,400	保險費		22,680	22,680
	32,400	其他保險費		22,680	22,680
1,911,035	2,543,512	一般服務費		2,533,116	862,204
12,844	25,056	佣金、匯費、經理費及手續費		9,420	9,420
1,186,955	1,598,708	外包費		1,616,912	
556,419	735,748	計時與計件人員酬金		722,784	722,784
154,817	184,000	體育活動費		184,000	130,000
1,251,078	1,562,800	專業服務費		1,267,360	716,360
125,500	609,300	講課鐘點、稿費、出席審查及查詢費		308,800	308,800
41,535	72,740	委託檢驗(定)試驗認證費		73,900	73,900
3,800	8,800	試務甄選費		8,200	8,200
36,000		電腦軟體服務費			
1,044,243	871,960	其他專業服務費		876,460	325,460
72,000	72,000	公共關係費		72,000	
72,000	72,000	公共關係費		72,000	
2,295,133	3,216,000	材料及用品費		2,858,000	2,351,000
312,682	767,980	使用材料費		489,070	435,350
312,682	767,980	設備零件		489,070	435,350
1,982,451	2,448,020	用品消耗		2,368,930	1,915,650
446,080	484,650	辦公(事務)用品		440,000	14,300
82,100		報章雜誌		22,084	22,084
7,400	3,000	服裝		5,300	
7,760	30,000	醫療用品(非醫療院所使用)		31,146	31,146
1,439,111	1,930,370	其他用品消耗		1,870,400	1,848,120

# 臺北市文山區木柵國民小學

## 彙計表

109年度

單位：新臺幣元

學前教育計畫	一般行政管理計畫	建築及設備計畫			
100,000					
76,000					
12,000					
12,000					
22,000	1,648,912				
	1,616,912				
22,000	32,000				
41,000	510,000				
41,000	510,000				
	72,000				
	72,000				
76,000	431,000				
53,720					
53,720					
22,280	431,000				
	425,700				
	5,300				
22,280					

## 臺北市地方教育發展基金一

## 各項費用

中華民國

前年度 決算數	上年度 預算數	計畫別		合計	國民教育計畫
		用途別科目			
30,478	30,000	租金、償債、利息及相關手續費		53,538,000	53,538,000
		機器租金		53,500,000	53,500,000
		電腦租金及使用費		53,500,000	53,500,000
25,678	26,000	交通及運輸設備租金		33,200	33,200
25,678	26,000	車租		33,200	33,200
4,800	4,000	雜項設備租金		4,800	4,800
4,800	4,000	雜項設備租金		4,800	4,800
11,806,346	20,811,000	購建固定資產、無形資產及非理財目的 之長期投資		6,168,000	
2,074,520	4,468,000	購建固定資產		4,263,000	
1,176,990	1,469,600	購置機械及設備		1,554,000	
74,500	16,000	購置交通及運輸設備		1,064,000	
823,030	2,982,400	購置雜項設備		1,645,000	
	36,000	購置無形資產		36,000	
	36,000	購置電腦軟體		36,000	
9,731,826	16,307,000	遞延支出		1,869,000	
9,319,253	16,307,000	遞延修繕房屋建築支出		1,869,000	
412,573		其他遞延支出			
1,016,439	1,663,000	會費、捐助、補助、分攤、照護、救濟 與交流活動費		1,321,000	1,181,000
2,800	3,000	會費		3,000	
2,800	3,000	職業團體會費		3,000	
	10,000	捐助、補助與獎助		10,000	10,000
	10,000	獎助學員生給與		10,000	10,000
1,013,639	1,650,000	補貼、獎勵、慰問、照護與救濟		1,308,000	1,171,000
	191,000	獎勵費用			
1,013,639	1,459,000	其他補貼、獎勵、慰問、照護與救濟		1,308,000	1,171,000
384,075	452,000	其他		414,000	318,000
384,075	452,000	其他支出		414,000	318,000
384,075	452,000	其他		414,000	318,000

# 臺北市文山區木柵國民小學

## 彙計表

109年度

單位：新臺幣元

學前教育計畫	一般行政管理計畫	建築及設備計畫			
		6,168,000			
		4,263,000			
		1,554,000			
		1,064,000			
		1,645,000			
		36,000			
		36,000			
		1,869,000			
		1,869,000			
137,000	3,000				
	3,000				
	3,000				
137,000					
137,000					
96,000					
96,000					
96,000					

臺北市地方教育發展基金－臺北市文山區木柵國民小學

員工人數彙計表

中華民國109年度

單位：人

計 畫 及 項 目	上年度最高可 進用員額數	本年度 增減(-)數	本年度最高可 進用員額數	說 明
合計	92		92	
國民教育計畫部分	64	1	65	
正式職員	63	1	64	
臨時職員	1		1	
學前教育計畫部分	11		11	
正式職員	9		9	
正式工員	2		2	
一般行政管理計畫部分	17	-1	16	
正式職員	11	1	12	
正式工員	6	-2	4	

註：1.本表不包含臨時工員人數。

2.本表臨時職員係指奉准有案之約聘僱人員。

3.外包費編列職工(技工、工友)外包2人、校警外包1人等，計161萬6,912元 4.計時與計件人員酬金編列救生員薪資費用、閩客語教學支援人員鐘點費、暑期游泳池工讀生時薪等，計72萬2,784元。

本 頁 空 白



臺北市地方教育發展基金一

用人費用

中華民國

計畫及項目	合計	正式 員額 薪資	聘僱 人員 薪資	超時 工作 報酬	津貼	獎 金		
						年終獎金	考績獎金	其他
合計	146,173,000	68,773,620	406,896	2,121,997		8,639,615	6,939,860	
國民教育計畫	119,352,000	50,674,920	406,896	1,328,697		6,377,277	4,872,690	
職員薪金	50,674,920	50,674,920						
約僱職員薪金	406,896		406,896					
兼職人員酬金	2,164,400							
加班費	1,328,697			1,328,697				
考績獎金	4,872,690						4,872,690	
年終獎金	6,377,277					6,377,277		
職員退休及離職金	46,208,124							
工員退休及離職金	440,000							
卹償金	146,430							
分擔員工保險費	4,264,440							
傷病醫藥費	198,500							
員工通勤交通費	676,620							
其他福利費	1,593,006							
學前教育計畫	10,458,000	7,343,820		175,858		917,978	685,660	
職員薪金	6,647,820	6,647,820						
工員工資	696,000	696,000						
加班費	175,858			175,858				
考績獎金	685,660						685,660	

# 臺北市文山區木柵國民小學

## 彙計表

109年度

單位：新臺幣元

退休及卹償金		資遣費	福 利 費					提繳費	兼任 人員 用人 費用
退休金	卹償金		分擔 保險費	傷病 醫藥費	提撥 福利金	員工通勤 交通費	其他		
48,158,012	146,430		5,884,704	202,800		933,660	1,801,006	2,164,400	
46,648,124	146,430		4,264,440	198,500		676,620	1,593,006	2,164,400	
46,208,124								2,164,400	
440,000									
	146,430								
			4,264,440						
				198,500					
						676,620			
							1,593,006		
594,600			644,184	4,300		75,600	16,000		

臺北市地方教育發展基金一

用人費用

中華民國

計畫及項目	合計	正式 員額 薪資	聘僱 人員 薪資	超時 工作 報酬	津貼	獎 金		
						年終獎金	考績獎金	其他
年終獎金	917,978					917,978		
職員退休 及離職金	574,440							
工員退休 及離職金	20,160							
分擔員工 保險費	644,184							
傷病醫藥 費	4,300							
員工通勤 交通費	75,600							
其他福利 費	16,000							
一般行政管 理計畫	16,363,000	10,754,880		617,442		1,344,360	1,381,510	
職員薪金	8,713,800	8,713,800						
工員工資	1,509,600	1,509,600						
警餉	531,480	531,480						
加班費	617,442			617,442				
考績獎金	1,381,510						1,381,510	
年終獎金	1,344,360					1,344,360		
職員退休 及離職金	794,520							
工員退休 及離職金	120,768							
分擔員工 保險費	976,080							
員工通勤 交通費	181,440							
其他福利 費	192,000							

註：1.本表不包含臨時工員薪津。

2.本表兼任人員用人費用，係學校教職員兼課或請假代課鐘點費。3.外包費編列職工(技工、工友)外包2人、校警外包1人等，計161萬6,912元4.計時與計件人員酬金編列救生員薪資費用、閩客語教學支援人員鐘點費、暑期游泳池工讀生時薪等，計72萬2,784元。

# 臺北市文山區木柵國民小學

## 彙計表

109年度

單位：新臺幣元

退休及卹償金		資遣費	福 利 費					提繳費	兼任 人員 用人 費用
退休金	卹償金		分擔 保險費	傷病 醫藥費	提撥 福利金	員工通勤 交通費	其他		
574,440									
20,160									
			644,184						
				4,300					
						75,600			
							16,000		
915,288			976,080			181,440	192,000		
794,520									
120,768									
			976,080						
						181,440			
							192,000		

臺北市地方教育發展基金一

聘用及約僱

中華民國

區分及職稱	人數	擔任工作	聘用或約僱 起訖期間	薪點	年需經費
合計	1				563,866
約僱人員小計	1				563,866
約僱人員(280)	1	協助特教班教學事務、輔導學生生活自理等。	109/1/1-109/12/31	280	563,866

# 臺北市文山區木柵國民小學

## 人員明細表

109年度

單位：新臺幣元

小計	月 支			離職 儲金	經費來源 及其科目
	折合 金額	勞保 保險費	健康 保險費		
563,866	563,866				國民教育計畫

# 臺北市地方教育發展基金－臺北市文山區木柵國民小學

## 單位（或計畫）成本分析表

中華民國109年度

單位：新臺幣千元

計 畫 別	單 位	單位成本(元)或 平均利(費)率	數 量	預 算 數	說 明
合計				218,021	
國民教育計畫				181,806	
學前教育計畫				10,930	
一般行政管理計畫				19,117	
建築及設備計畫				6,168	

# 臺北市地方教育發展基金－臺北市文山區木柵國民小學

## 5年來主要業務計畫分析表

中華民國109年度

單位：新臺幣千元

年度及項目	單位	數量	單位成本(元)或 平均利(費)率	金額	說明
(本)年度預算數					
國民教育計畫				181,806	
學前教育計畫				10,930	
(上)年度預算數					
國民教育計畫				133,596	
學前教育計畫				12,095	
(前)年度決算數					
國民教育計畫				130,448	
學前教育計畫				10,976	
(106)年度決算數					
國民教育計畫				128,308	
學前教育計畫				9,717	
(105)年度決算數					
國民教育計畫				138,629	
學前教育計畫				10,653	



臺北市地方教育發展基金－臺北市文山區木柵國民小學

資本資產明細表

中華民國109年度

單位：新臺幣千元

項 目	取得成本 (期初餘額)	以前年度 累計折舊/ 長期投資 評 價	本 年 度 變 動				主要增減 原因說明	本年度累計折 舊/長期投資 評價變動數	期末餘額
			增加		減少				
			金額	類型	金額	類型			
合計	61,679	45,538	4,299		30		4,770	15,639	
土地改良物	13,932	11,215					951	1,765	
房屋及建築	1,635	392					27	1,215	
機械及設備	28,062	22,503	1,554	增置			2,266	4,848	
交通及運輸 設備	2,485	2,066	1,064	增置			274	1,209	
雜項設備	15,509	9,363	1,645	增置			1,252	6,540	
電腦軟體	56		36	增置	30	無形資 產攤銷		62	