

中華民國 109 年度 4-0501547

臺北市總預算案

臺北市政府教育局主管

臺北市地方教育發展基金

臺北市文山區武功國民小學附屬單位預算之分預算

(特別收入基金)

臺北市文山區武功國民小學編

# 臺北市地方教育發展基金－臺北市文山區武功國民小學

## 目 次

中華民國109年度

一、財務摘要 .....	第 1 頁
二、業務計畫及預算概要 .....	第 3 -10 頁
三、預算主要表	
(一) 基金來源、用途及餘絀預計表 .....	第 11 頁
(二) 現金流量預計表 .....	第 12 頁
四、預算明細表	
(一) 基金來源－服務收入明細表 .....	第 13 頁
(二) 基金來源－財產處分收入明細表 .....	第 14 頁
(三) 基金來源－其他財產收入明細表 .....	第 15 頁
(四) 基金來源－公庫撥款收入明細表 .....	第 16 頁
(五) 基金來源－學雜費收入明細表 .....	第 17 頁
(六) 基金來源－雜項收入明細表 .....	第 18 頁
(七) 基金用途－國民教育計畫明細表 .....	第 19 -26 頁
(八) 基金用途－學前教育計畫明細表 .....	第 27 -29 頁
(九) 基金用途－一般行政管理計畫明細表 .....	第 30 -32 頁
(十) 基金用途－建築及設備計畫明細表 .....	第 33 -34 頁
五、預算參考表	
(一) 預計平衡表 .....	第 35 頁
(二) 各項費用彙計表 .....	第 36 -41 頁
(三) 員工人數彙計表 .....	第 42 頁
(四) 用人費用彙計表 .....	第 44 -47 頁
(五) 聘用及約僱人員明細表 .....	第 48 -49 頁
(六) 單位（或計畫）成本分析表 .....	第 50 頁

臺北市地方教育發展基金－臺北市文山區武功國民小學

目 次

中華民國109年度

(七) 5年來主要業務計畫分析表 .....	第 51 頁
(八) 資本資產明細表 .....	第 52 頁

# 臺北市地方教育發展基金－臺北市文山區武功國民小學

## 財務摘要

中華民國109年度

單位：新臺幣千元

項 目	本 年 度	上 年 度	比較增減數	%
經營成績：				
基金來源	98,442	93,416	5,026	5.38
基金用途	101,083	99,984	1,099	1.10
賸餘(短絀)	-2,641	-6,568	3,927	--
餘絀情形：				
基金餘額	876	3,517	-2,641	-75.09
現金流量(註)：				
現金及約當現金之淨增(減)	-2,641	-6,568	3,927	--

附註：現金流量係採現金及約當現金基礎，包括現金及自投資日起3個月內到期或清償之債權證券。

本 頁 空 白

# 業務計畫及預算概要

# 臺北市地方教育發展基金 – 臺北市文山區武功國民小學

## 業務計畫及預算概要

中華民國 109 年度

### 壹、基金概況

#### 一、設立宗旨及願景：

- (一) 本校遵照憲法第 158 條及 160 條規定，教育文化應發展國民之民族精神、自治精神，國民道德與健全體格、科學及生活智能，以培養學童七大學習領域及十大基本能力。
- (二) 本校自 91 年度起依教育經費編列與管理法第 13 條規定設置「臺北市地方教育發展基金」，以促進教育健全發展，提昇教育經費運用績效。
- (三) 本校運用校徽上的葉子，以及數學無限大符號，描繪出「卓越、創新、團隊」圖象，代表三項核心價值，此循環不間斷的線條，象徵環環相扣、生生不息、希望無限。並以「塑造倫理有禮的人文環境，打造新穎前瞻的科技學園，營造溫馨關懷的兒童園地，創造心手相連的社區學校」為學校願景。

#### 二、施政重點：

- (一) 開啟多元智慧：尊重每個學生獨特的個性，以多元智慧的觀點協助他找到生命的亮點，肯定天生我才必有用，能知於學，樂於學。
- (二) 培養生活能力：培養學生帶得走的公民關鍵能力，強化自我管理、閱讀理解、理性批判、問題解決、奉獻服務、溝通表達等核心素養。
- (三) 蘊育人文情懷：在溫馨開放的校園文化中，孕育人文情懷，學會尊重、包容；建構生命的價值、完成人性的開展。
- (四) 建置溫馨民主的校園文化：
  1. 以參與式管理、落實行政、教師會、家長會三者的良性互動。
  2. 以學生第一，教學優先的觀念提昇行政服務效率。
  3. 放下威權心態，開啟校園民主之風氣。
- (五) 推動適性教學：
  1. 落實校本課程理念，採多元化、活潑化的教學及評量。
  2. 運用校內、外資源，加強多元學習能力。
  3. 關懷相對弱勢學生之教學及輔導。
  4. 推動行動學習，充實學生運用資訊之知能，並提昇教師運用學習載具教學之能力。
- (六) 辦理發展性的訓輔活動：

# 臺北市地方教育發展基金 - 臺北市文山區武功國民小學

## 業務計畫及預算概要

中華民國 109 年度

1. 辦理各項活動、競賽及展演。
2. 推動校內外學習服務。
3. 發展績優社團及校隊，如樂樂棒球隊及兒童樂隊等。
4. 加強新興領域教育的辦理，並融入各科教學以收成效。

### 三、組織概況：

本校設置校長 1 人，綜理全校校務，下設教務處、學生事務處、總務處、輔導室、會計室及人事室及幼兒園等單位。

內部分層業務如下：

(一) 教務處：秉承校長之命，辦理全校教務事項。

1. 教學組：掌理課程編排、課業考查、學藝競賽、教學研究、教師進修、差假教師調代課及缺補課之查核等事項。
2. 註冊組：掌理註冊、編班、轉學、學籍保管、各項獎助學金補助及成績考查等有關學籍事項。(兼設備組：掌理教科書編選、教學用具之管理、保管及出版學校刊物等事項)。
3. 資訊組：掌理電腦設備及區域網路之管理、保管等事項。

(二) 學生事務處：秉承校長之命，辦理全校學生事務事項。

1. 訓育組：掌理訓育計畫之擬定及辦理各類訓育等活動。(兼生教組：掌理學生日常生活常規，辦理交通導護各項事項)。
2. 體育組：掌理學生體育活動、體格鍛鍊等事項。
3. 衛生組：掌理健康檢查，個人及環境衛生檢查、保健等事項。

(三) 總務處：秉承校長之命，辦理全校總務事項。

1. 事務組：掌理校舍、校具、財產、物品採購保管、工程發包、監工及驗收。
2. 出納組：掌理現金、零用金、票據、契約之保管等收支事項，辦理員工薪津發放及各項扣繳單據證明等事項。
3. 文書組：掌理文件收發登錄、撰擬繕校、典守學校印信、檔案保管、整理各項會議紀錄及校史等事項。

(四) 輔導室：秉承校長之命，辦理全校學生學習輔導、生活輔導、生涯輔導等事項。

特教組：掌理學生個案建立、學習輔導、生活輔導、生涯輔導及兩性教育、親職教育等事項，辦理輔導資料搜集建檔、組訓愛心家長、實施測驗、社區人力整合、出版親職刊物等事項，擬訂特



# 臺北市地方教育發展基金 - 臺北市文山區武功國民小學

## 業務計畫及預算概要

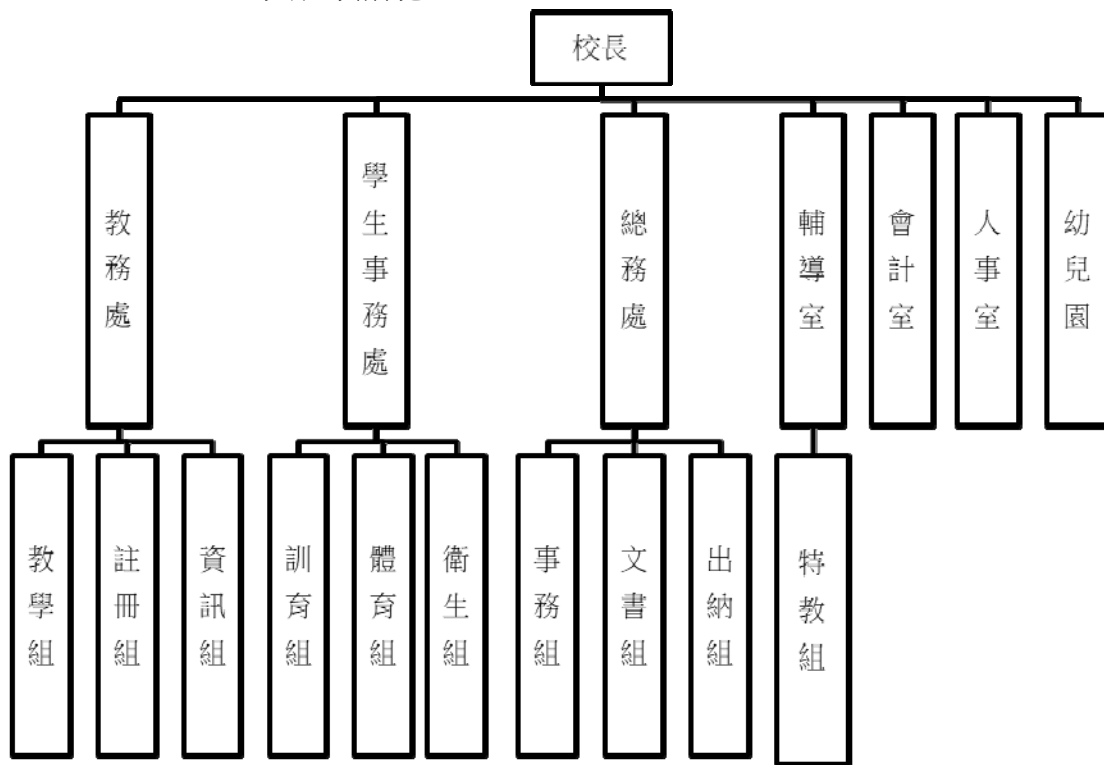
中華民國 109 年度

特殊教育計畫章則、親師輔導諮詢、特教班甄選鑑別、實施各項診斷測驗、特教兒童追蹤輔導等事項。

(五) 會計室：秉承上級主計機關之監督與指導，並受校長之指揮，依法辦理歲計、會計、統計等事項。

(六) 人事室：秉承上級人事機關之監督與指導，並受校長之指揮，依法辦理人事管理查核等事項。

(七) 幼兒園：秉承校長之命，綜理園務、規劃幼兒教學、保育、環境與各項措施。



#### 四、基金歸類及屬性：

本校地方教育發展基金依據教育經費編列與管理法第 13 條規定設置，本基金為預算法第 4 條第 1 項第 2 款第 5 目所定之特別收入基金，以本府教育局為管理機關。

# 臺北市地方教育發展基金 - 臺北市文山區武功國民小學

## 業務計畫及預算概要

中華民國 109 年度

### 貳、業務計畫

本年度業務計畫重點與預算配合情形及預期績效，詳列如下：

單位：新臺幣千元

業務計畫名稱	計畫重點內容	預算數	預 期 績 效
國民教育計畫	辦理各項教學、學生事務、圖書及輔導等業務。	71,427	1.新購、自然、社會、圖書等各科教學設備，充實各科教材及用具。 2.革新教學方法，提高教學效能。 3.辦理教師甄選、指定活動等項目。
學前教育計畫	綜理園務、規劃幼兒教學、保育、環境與各項措施。	10,919	辦理幼兒園各項活動，以鍛鍊幼兒強健的身體，增進幼兒各項生活智能。
一般行政管理計畫	綜理學校總務、人事、會計等業務。	12,764	配合校務推動行政處室支援工作，進而增進校務運作。
建築及設備計畫	購置教學所需教學設備等及改善教學環境。	5,973	購置各項教學設備及行政設備並辦理行政大樓鋁門窗更新工程，以改善教學環境，增進教學效能，並提高行政效率。

### 參、預算概要

#### 一、基金來源及用途之預計：

##### (一) 本年度基金來源：

服務收入 6 千元、財產處分收入 1 萬元、其他財產收入 101 萬 3 千元、公庫撥款收入 9,487 萬 6 千元、學雜費收入 236 萬 5 千元、雜項收入 17 萬 2 千元，本年度基金來源 9,844 萬 2 千元，較上年度預算數 9,341 萬 6 千元，增加 502 萬 6 千元，約 5.38%，主要係公庫撥款收入增編所致。

##### (二) 本年度基金用途：

國民教育計畫 7,142 萬 7 千元，學前教育計畫 1,091 萬 9 千元，一般行政管理計畫 1,276 萬 4 千元，建築及設備計畫 597 萬 3 千元，本年度基金用途 1 億 108 萬 3 千元，較上年度預算數 9,998 萬 4 千元，增

# 臺北市地方教育發展基金 - 臺北市文山區武功國民小學

## 業務計畫及預算概要

中華民國 109 年度

加 109 萬 9 千元，約 1.10%，主要係增加班級數增加相關經費所致。

### 二、基金餘絀之預計：

本年度基金來源及用途相抵後，差短 264 萬 1 千元，較上年度預算數差短 656 萬 8 千元，減少 392 萬 7 千元，將移用以前基金餘額 264 萬 1 千元支應。

### 三、現金流量之預計：

本年度業務活動淨現金流出 264 萬 1 千元。

### 四、補辦預算事項：詳補辦預算明細表。

#### (一) 購建固定資產 2 萬元。

107 年度教育部補助校園社區化改進之社區多元學習中心經費 2 萬元。

### 肆、年度關鍵績效指標：

關鍵策略目標	關鍵績效指標	衡量標準	年度目標值
增進教師特教專業知能	特教教師每年參加特殊教育知能研習至少達 18 小時以上人數比率	通過研習之特教教師人數／中小學特教教師及 1 學期以上特教代理教師總人數 (單位：%)	100%

### 伍、前年度及上年度已過期間實施狀況及成果概述：

#### 一、前（107）年度決算結果及績效達成情形：

##### (一) 前年度決算結果：

1.基金來源：決算數 9,995 萬 5 千元，較預算數 9,699 萬 7 千元，計增加 295 萬 8 千元，約 3.05%，主要係因教育局補助收入增加所致。

臺北市地方教育發展基金 - 臺北市文山區武功國民小學  
業務計畫及預算概要

中華民國 109 年度

2.基金用途：決算數 1 億 553 萬 4 千元，較預算數 9,868 萬 2 千元，計增加 685 萬 2 千元，約 6.94%，主要係因執行教育局補助非營利幼兒園工程所致。

(二) 前年度績效達成情形分析：

年度績效目標	衡量指標	年度目標值	績效衡量暨達成情形分析
精進中小學教育	參與提升教學課程發展計畫數	2 件	學校申請辦理健康體位行動研究教學計畫計 1 件，申請辦理 12 年國教新課綱先鋒計畫計 1 件，總計 2 件，達原訂目標值。

二、上（108）年度已過期間預算執行情形及績效達成情形：

(一) 上年度預算截至 108 年 6 月 30 日止執行情形：

- 1.基金來源：實際執行數 4,748 萬 1 千元，較預算分配數 4,665 萬 7 千元，計增加 82 萬 4 千元，約 1.77%，主要係因場地開放收入增加所致。
- 2.基金用途：實際執行數 5,450 萬 6 千元，較預算分配數 5,322 萬 5 千元，計增加 128 萬 1 千元，約 2.41%，主要係因用人費用覈實支用超支所致。

# 臺北市地方教育發展基金 - 臺北市文山區武功國民小學

## 業務計畫及預算概要

中華民國 109 年度

(二) 上(108)年度績效達成情形分析：

年度績效目標	衡量指標	年度目標值	績效衡量暨達成情形分析
精進中小學教育	參與提升教學課程發展計畫數	2 件	學校申請辦理 12 年國教新課綱先鋒計畫計 1 件，新五倫創客學校試辦計畫計 1 件，數學亮點基地計畫 1 件，總計 3 件，達原訂目標值。

# 臺北市地方教育發展基金－臺北市文山區武功國民小學

## 補辦預算明細表

中華民國109年度

單位：新臺幣元

項 目	金額	辦理年度	說 明
合計	20,000		
購建固定資產	20,000		
購置雜項設備	20,000	107	
三人座沙發	20,000		教育部補助校園社區化改進之社區多元學習中心經費。

備註：各管理機關(構)依預算法第 8 8 條規定補辦預算，應確係不及編入年度預算，且因經營環境發生重大變遷或正常業務(含執行中央補助款項目)之確實需要，並經主管機關核轉本府核准先行辦理者；不具急迫性之事項，仍應儘可能納入預算辦理。

# 預算主要表

# 臺北市地方教育發展基金－臺北市文山區武功國民小學

## 基金來源、用途及餘絀預計表

中華民國109年度

單位：新臺幣千元

前年度決算數	項 目	本年度預算數	上年度預算數	比較增減（－）
99,955	基金來源	98,442	93,416	5,026
9	勞務收入	6	6	
9	服務收入	6	6	
1,394	財產收入	1,023	737	286
15	財產處分收入	10	4	6
1,379	其他財產收入	1,013	733	280
95,719	政府撥入收入	94,876	90,283	4,593
95,444	公庫撥款收入	94,876	90,283	4,593
276	政府其他撥入收入			
2,338	教學收入	2,365	2,340	25
2,338	學雜費收入	2,365	2,340	25
495	其他收入	172	50	122
	受贈收入			
495	雜項收入	172	50	122
105,534	基金用途	101,083	99,984	1,099
71,531	國民教育計畫	71,427	71,126	301
9,147	學前教育計畫	10,919	11,130	-211
12,515	一般行政管理計畫	12,764	13,374	-610
12,341	建築及設備計畫	5,973	4,354	1,619
-5,579	本期賸餘(短絀)	-2,641	-6,568	3,927
15,664	期初基金餘額	3,517	13,980	-10,463
10,085	期末基金餘額	876	7,412	-6,536

註：前年度決算數細數之和與總數或略有出入，係四捨五入關係，以下各表同。



# 臺北市地方教育發展基金－臺北市文山區武功國民小學

## 現金流量預計表

中華民國109年度

單位：新臺幣千元

項 目	本 預	年 算	度 數	說 明
業務活動之現金流量				
本期賸餘(短絀)			-2,641	
業務活動之淨現金流入(流出)			-2,641	
其他活動之現金流量				
其他活動之淨現金流入(流出)				
現金及約當現金之淨增(淨減)			-2,641	
期初現金及約當現金			8,266	
期末現金及約當現金			5,625	

註：本表係採現金及約當現金基礎，包括現金及自投資日起3個月內到期或清償之債權證券。

# 預算明細表

臺北市地方教育發展基金－臺北市文山區武功國民小學

基金來源－服務收入明細表

中華民國109年度

單位：新臺幣元

科 目	單位	本 年 度 預 算 數			說 明
		數量 業務量	利(費)率	金 額	
合計				6,000	
服務收入	人、次	20x1	300	6,000	較上年度預算數6,000元，無增減。
				6,000	教師甄選報名費。

臺北市地方教育發展基金－臺北市文山區武功國民小學

基金來源－財產處分收入明細表

中華民國109年度

單位：新臺幣元

科目	單位	本年度預算數			說明
		數量 業務量	利(費)率	金額	
合計				10,000	
財產處分收入	年	1	10,000	10,000	較上年度預算數4,000元，增加6,000元。 報廢財產處分收入。

# 臺北市地方教育發展基金－臺北市文山區武功國民小學

## 基金來源－其他財產收入明細表

中華民國109年度

單位：新臺幣元

科 目	單位	本 年 度 預 算 數			說 明
		數量 業務量	利(費)率	金 額	
合計				1,013,000	
其他財產收入				1,013,000	較上年度預算數733,000元，增加280,000元。 教職員工停車收入。 校園場地開放收入(收支對列)。
	年	1	13,000	13,000	
	年	1	1,000,000	1,000,000	

臺北市地方教育發展基金－臺北市文山區武功國民小學

基金來源－公庫撥款收入明細表

中華民國109年度

單位：新臺幣元

科 目	單位	本 年 度 預 算 數			說 明
		數量 業務量	利(費)率	金 額	
合計				94,876,000	
公庫撥款收入	年	1	94,876,000	94,876,000	較上年度預算數90,283,000元，增加4,593,000元。 市府補助款。

# 臺北市地方教育發展基金－臺北市文山區武功國民小學

## 基金來源－學雜費收入明細表

中華民國109年度

單位：新臺幣元

科 目	單 位	本 年 度 預 算 數			說 明
		數 量 業 務 量	利(費)率	金 額	
合計				2,365,000	
學雜費收入				2,365,000	較上年度預算數2,340,000元，增加25,000元。
	人、學期	6x2	2,745	32,940	幼兒園半日班雜費收入6人。
	人、學期	6x2	5,150	61,800	幼兒園半日班學費收入預估學生6人。
	人、學期	114x2	2,955	673,740	幼兒園全日班雜費收入114人。
	年	1	520	520	配合預算編列至千元，增列進位數520元。
	人、學期	114x2	7,000	1,596,000	幼兒園全日班學費收入預估學生114人。

臺北市地方教育發展基金－臺北市文山區武功國民小學

基金來源－雜項收入明細表

中華民國109年度

單位：新臺幣元

科 目	單位	本 年 度 預 算 數			說 明
		數量 業務量	利(費)率	金 額	
合計				172,000	
雜項收入	年	1	172,000	172,000	較上年度預算數50,000元，增加122,000元。 工程圖說費等雜項收入。



# 臺北市地方教育發展基金－臺北市文山區武功國民小學

## 基金用途－國民教育計畫明細表

中華民國109年度

單位：新臺幣元

前年度 決算數	上年度 預算數	科 目	本 年 度 預 算 數	說 明
71,530,712	71,126,000	合 計	71,427,000	
67,279,154	66,556,000	用人費用	66,814,000	
22,987,921	22,188,000	正式員額薪資	22,908,000	較上年度預算數22,188,000元，增加720,000元。
22,987,921	22,188,000	職員薪金	22,908,000	
			21,048,000	教職員26人薪金(詳用人費用彙計表)(含教育部補助導師費156,000元)。
			1,860,000	教職員2人薪金(詳用人費用彙計表)(含教育部補助導師費12,000元)。
606,763	693,552	聘僱及兼職人員薪資	756,912	較上年度預算數693,552元，增加63,360元。
418,992	418,992	約僱職員薪金	418,992	
			418,992	約僱充實行政人力1人薪金(詳聘用及約僱人員明細表)(教育部補助款)。
187,771	274,560	兼職人員酬金	337,920	
			281,600	教師代課鐘點費，本校編制教師總人數36人，按9分之1計，編列4人，每人220節，總節數4人*220節=880節，每節320元。
			51,200	補助調整授課特教教師鐘點費，2人*2節*40週*320元(教育部補助款)。
			5,120	補助調整授課鐘點費之外聘教師勞、健保及勞退費用(教育部補助款)。
247,760	452,930	超時工作報酬	397,077	較上年度預算數452,930元，減少55,853元。
247,760	452,930	加班費	397,077	
			286,001	不休假出勤加班費。
			74,076	加班費。
			37,000	校園場地開放所需加班費(收支對列)。
4,999,924	4,670,872	獎金	4,658,872	較上年度預算數4,670,872元，減少12,000元。
2,164,760	1,845,000	考績獎金	1,743,000	
			1,588,000	依考績法規定核發之獎金。
			155,000	依考績法規定核發之獎金。
2,835,164	2,825,872	年終獎金	2,915,872	
			2,631,000	依規定於年節加發之獎金。
			232,500	依規定於年節加發之獎金。
			52,372	約僱充實行政人力依規定於年節加發之獎

# 臺北市地方教育發展基金－臺北市文山區武功國民小學

## 基金用途－國民教育計畫明細表

中華民國109年度

單位：新臺幣元

前年度 決算數	上年度 預算數	科 目	本 年 度 預 算 數	說 明
35,015,548	35,151,109	退休及卹償金	34,555,656	金(教育部補助款)。 較上年度預算數35,151,109元，減少595,453元。
34,331,336	34,684,912	職員退休及離職金	34,555,656	
			1,740,960	提撥退撫基金。
			168,480	提撥退撫基金。
			32,031,633	退休人員月退休金，75人x35,591元x12月=32,031,633元。
			556,020	退休遺族月撫慰金，3人x15,445元x12月=556,020元。
			43,347	退休人員年終慰問金。
			15,216	約僱充實行政人力提撥離職儲金(教育部補助款)。
684,212	466,197	工員退休及離職金		
3,421,238	3,399,537	福利費	3,537,483	較上年度預算數3,399,537元，增加137,946元。
2,279,077	1,877,820	分擔員工保險費	1,946,868	
			1,753,140	分擔公保、勞保、健保費。
			160,308	分擔公保、勞保、健保費。
			33,420	約僱充實行政人力分擔勞保、健保費(教育部補助款)。
87,500	131,000	傷病醫藥費	131,000	
			35,000	教職員健康檢查補助費，10人*3,500元。
			96,000	教職員健康檢查補助費，6人*16,000元。
155,988	349,020	員工通勤交通費	349,020	
			126,000	教師上下班交通費，10人*10月*2段*630元。
			166,320	教師兼行政上下班交通費，11人*12月*2段*630元。
			31,500	教師上下班交通費，5人*10月*1段*630元。
			25,200	教師上下班交通費，2人*10月*2段*630元。
898,673	1,041,697	其他福利費	1,110,595	
			176,000	休假旅遊補助費。
			36,000	退休人員三節慰問金，6人*6,000元。
			408,175	子女教育補助費。

# 臺北市地方教育發展基金－臺北市文山區武功國民小學

## 基金用途－國民教育計畫明細表

中華民國109年度

單位：新臺幣元

前年度 決算數	上年度 預算數	科 目	本 年 度 預 算 數	說 明
			365,000	喪葬補助費，2人*5月*36,500元。
			125,420	結婚補助費，2人*2月*31,355元。
2,306,945	2,676,000	服務費用	2,696,000	
467,374	836,528	水電費	852,408	較上年度預算數836,528元，增加15,880元。
407,680	761,890	工作場所電費	760,000	
			600,000	電費。
			160,000	校園場地開放所需電費(收支對列)。
59,694	74,638	工作場所水費	92,408	
			57,408	水費。
			35,000	校園場地開放所需水費(收支對列)。
126		郵電費		
126		郵費		
70,757	74,290	旅運費	68,520	較上年度預算數74,290元，減少5,770元。
28,915	34,290	國內旅費	28,520	
			5,270	因公市外出差旅費。
			23,250	校外教學隨隊人員出差旅費，5人*3天*1,550元。
39,145	40,000	貨物運費	40,000	
			40,000	器材、地墊、計時器搬運費，4輛*2次*5,000元(國民小學跆拳道)。
2,697		其他旅運費		
57,090	34,820	印刷裝訂與廣告費	34,820	較上年度預算數34,820元，無增減。
57,090	34,820	印刷及裝訂費	34,820	
			34,820	秩序冊、獎狀、聘書、選手證等(國民小學跆拳道)。
1,285,499	1,014,000	修理保養及保固費	1,079,800	較上年度預算數1,014,000元，增加65,800元。
				。
1,130,449	634,600	一般房屋修護費	728,400	
			428,400	學校校舍及其他建築物修理(85%)，18班*23,800元。
			300,000	校園場地開放所需場地維護費(收支對列)。
78,230	355,600	機械及設備修護費	326,200	
			50,400	各項教學設備及其他公用用具等之保養(10%)，18班*2,800元。
			14,600	電腦設備維護費(電腦專案計畫)。

# 臺北市地方教育發展基金－臺北市文山區武功國民小學

## 基金用途－國民教育計畫明細表

中華民國109年度

單位：新臺幣元

前年度 決算數	上年度 預算數	科 目	本 年 度 預 算 數	說 明
			43,200	游泳池水電清潔維護費，6班*7,200元。
			218,000	校園場地開放器材保養修護費(收支對列)。
76,820	23,800	雜項設備修護費	25,200	
			25,200	各項教學設備及其他公用用具等之保養(5%)，18班*1,400元。
61,299	209,532	一般服務費	218,152	較上年度預算數209,532元，增加8,620元。
2,868	8,892	佣金、匯費、經理費及手續費	3,048	
			3,048	委託超商代收學雜費手續費，254人*2學期*6元。
5,720	144,640	計時與計件人員酬金	159,104	
			140,800	閩客語教學支援人員鐘點費，11人*1節*40週*320元。
			18,304	閩客語教學支援人員鐘點費之外聘人員勞、健保及勞退費用。
52,711	56,000	體育活動費	56,000	
			52,000	文康活動費，本校編列教職員26人，每人編列2,000元。
			4,000	文康活動費，本校編列教職員2人，每人編列2,000元。
364,800	506,830	專業服務費	442,300	較上年度預算數506,830元，減少64,530元。
81,300	134,200	講課鐘點、稿費、出席審查及查詢費	59,700	
			6,000	外聘講授鐘點費，3節*2,000元(特教班業務費額度內編列)。
			7,200	特教班教材編輯費，1班*12月*600元。
			5,000	性別平等教育宣導活動外聘學者、專家學者出席費，2人次*2,500元。
			6,000	性別平等教育宣導活動外聘教師鐘點費，3節*2,000元。
			3,000	性別平等教育宣導活動調查報告撰稿費。
			10,000	小田園教育體驗實習計畫外聘教師鐘點費，5節*2,000元。
			10,000	國小家長教育成長暨志工培訓外聘教師鐘點費，5節*2,000元。
			12,500	國民小學跆拳道專家學者出席費，5人次*2,

# 臺北市地方教育發展基金－臺北市文山區武功國民小學

## 基金用途－國民教育計畫明細表

中華民國109年度

單位：新臺幣元

前年度 決算數	上年度 預算數	科 目	本 年 度 預 算 數	說 明
				500元。
37,500	26,930	委託檢驗(定)試驗認證費	26,000	
			20,000	公共安全檢查簽證及消防安全檢測等(普通班級業務費額度內編列)。
			6,000	飲水機水質檢驗費，5臺*1,200元。
	2,000	試務甄選費	2,000	
			2,000	教師甄選試務費用等。
246,000	343,700	其他專業服務費	354,600	
			5,000	學童牙齒檢查費。
			20,000	學生輔導指導費。
			36,000	工作人員午餐指導費，8人*9月*500元。
			10,800	學童午餐指導費(3-4年級)，4班*1人*9月*300元。
			14,400	學童午餐指導費(5-6年級)，4班*1人*9月*400元。
			5,400	學童午餐指導費(1-2年級)，6班*1人*9月*100元。
			100,000	校園場地開放保全費用(收支對列)。
			15,400	專業醫生費用，1人*1日*15,400元(國民小學跆拳道)。
			69,600	場地組檢錄組計分組等人員工作費，58人*2日*600元(國民小學跆拳道)。
			37,000	品勢裁判費，37人*1日*1,000元(國民小學跆拳道)。
			37,000	對練裁判費，37人*1日*1,000元(國民小學跆拳道)。
			4,000	運動傷害防護員工作費，2人*2日*1,000元(國民小學跆拳道)。
1,314,234	1,074,000	材料及用品費	1,092,000	
521,660	101,029	使用材料費	150,500	較上年度預算數101,029元，增加49,471元。
521,660	101,029	設備零件	150,500	
			57,000	教學用平板電腦，6部*9,500元(電腦專案計畫)(新增)。
			44,000	紅外線IP攝影機，8臺*5,500元(1080P 20公尺)(由班級設備費移列)(新增)。

# 臺北市地方教育發展基金－臺北市文山區武功國民小學

## 基金用途－國民教育計畫明細表

中華民國109年度

單位：新臺幣元

前年度 決算數	上年度 預算數	科 目	本 年 度 預 算 數	說 明
			40,000	戶外活動用折合桌，20張*2,000元(150公分*70公分*70公分)(由班級設備費移列)(新增)。
			9,500	小田園教育體驗實習計畫購置烹飪器具辦理炊事教育。
792,574	972,971	用品消耗	941,500	較上年度預算數972,971元，減少31,471元。
8,628	12,000	辦公(事務)用品	9,900	
			400	文具用品(特教班業務費額度內編列)。
			2,000	性別平等教育宣導活動文具、紙張、耗材及場地布置茶水等。
			7,500	小田園教育體驗實習計畫文具、紙張。
33,600	38,641	報章雜誌	61,820	
			16,000	圖書(由特教班班級設備費移列)(新增)。
			37,820	圖書(由班級設備費移列)。
			8,000	學生活動費兒童讀物。
13,377	15,000	醫療用品(非醫療院所使用)	15,000	
			15,000	健康中心藥品費。
736,969	907,330	其他用品消耗	854,780	
			30,000	敬師活動費，50人*600元。
			20,000	兒童節慶活動費。
			75,800	垃圾袋費用、消毒藥水、衛生清潔用品費、衛生紙及教室佈置費(普通班級業務費額度內編列)。
			193,480	普通班級教學材料費，14班*13,820元。
			23,800	教學用教科書，14班*1,700元。
			59,500	弱勢學生用教科書，35人*1,700元。
			13,820	特教班教學材料費，1班*13,820元。
			800	教室環境佈置等(特教班業務費額度內編列)。
			36,500	電腦耗材(電腦專案計畫)。
			50,400	電腦設備維護及管理費，8班*6,300元(電腦專案計畫)。
			15,600	運動會經費場地佈置等雜支。
			15,000	運動會經費表演競賽節目材料費。
			10,000	運動會經費競賽表演獎品。

# 臺北市地方教育發展基金－臺北市文山區武功國民小學

## 基金用途－國民教育計畫明細表

中華民國109年度

單位：新臺幣元

前年度 決算數	上年度 預算數	科 目	本 年 度 預 算 數	說 明
			8,800	運動會經費創意繞場用材料費。
			5,600	學生活動費清潔用品。
			20,000	學生活動費校際及球賽活動等。
			2,000	學生活動費獎勵學生。
			22,000	學生活動費班際及體育活動。
			4,000	性別平等教育宣導活動教材、教具、場地 布置及雜支等。
			48,000	小田園教育體驗實習計畫菜苗、種子、棚 架及土壤肥料等。
			15,000	綠屋頂計畫薄層綠化收邊，10公尺*1,500元 。
			12,000	綠屋頂計畫滴灌系統，6平方公尺*2,000元 。
			43,500	綠屋頂計畫模組式薄層綠化，10平方公尺 *4,350元。
			4,500	綠屋頂計畫阻根防水毯，10平方公尺*450元 。
			4,000	辦理教師甄選逾時誤餐費用，50人次* 80元 。
			50,000	校園場地開放所需耗材(收支對列)(新增)。
			9,600	獎盃，16座*600元(國民小學跆拳道)。
			31,200	國民小學跆拳道獎牌，480面*65元。
			16,000	國民小學跆拳道辦理比賽逾時誤餐費用 ，200人次* 80元。
			13,880	國民小學跆拳道場地清潔費等雜支。
121,650	123,000	租金、償債、利息及相關手續費	110,000	
17,850	19,000	交通及運輸設備租金	6,000	較上年度預算數19,000元，減少13,000元。
17,850	19,000	車租	6,000	
			6,000	學生活動費班際及體育活動(新增)。
103,800	104,000	雜項設備租金	104,000	較上年度預算數104,000元，無增減。
103,800	104,000	雜項設備租金	104,000	
			5,000	電錶月租費(普通班級業務費額度內編列)。
			66,000	國民小學跆拳道租用品勢計分器等設備，6 項*1套*11,000元。
			33,000	國民小學跆拳道租用電子計時器、平板電

# 臺北市地方教育發展基金－臺北市文山區武功國民小學

## 基金用途－國民教育計畫明細表

中華民國109年度

單位：新臺幣元

前年度 決算數	上年度 預算數	科 目	本 年 度 預 算 數	說 明
392,441	527,000	會費、捐助、補助、分攤、照護	542,000	腦等設備，3項*1套*11,000元。
10,000	10,000	、救濟與交流活動費	10,000	較上年度預算數10,000元，無增減。
10,000	10,000	捐助、補助與獎助	10,000	獎助學員生給與
382,441	517,000	獎助學員生給與	10,000	教育關懷獎每校推薦1名學生獎助金。
382,441	517,000	補貼、獎勵、慰問、照護與救濟	532,000	較上年度預算數517,000元，增加15,000元。
382,441	517,000	其他補貼、獎勵、慰問、照護與救濟	532,000	
			380,000	清寒學生餐費補助，38人*200日*50元。
			94,080	補助學校午餐使用有機蔬菜計畫，294人*40週*1次*8元。
			920	配合預算編列至千元，增列進位數920元。
			29,000	本市市民第3胎就讀國小教育補助費，29人*1,000元。
			28,000	弱勢學生冷氣使用費補助費用，35人*800元(新增)。
116,288	170,000	其他	173,000	
116,288	170,000	其他支出	173,000	較上年度預算數170,000元，增加3,000元。
116,288	170,000	其他	173,000	
			100,800	執行學生路隊安全導護費及導護志工保險費。
			11,200	國小游泳檢測未通過學生暑期游泳訓練班報名費，2班*5,600元。
			31,000	班級自治費，310人*2學期*50元。
			30,000	課後社團活動費。



# 臺北市地方教育發展基金－臺北市文山區武功國民小學

## 基金用途－學前教育計畫明細表

中華民國109年度

單位：新臺幣元

前年度 決算數	上年度 預算數	科 目	本 年 度 預 算 數	說 明
9,146,874	11,130,000	合計	10,919,000	
9,070,270	10,682,000	用人費用	10,679,000	
6,533,388	7,345,860	正式員額薪資	7,345,860	較上年度預算數7,345,860元，無增減。
6,214,654	6,601,860	職員薪金	6,601,860	6,601,860 教職員8人及教保員1人薪金(詳用人費用彙計表)(含教育部補助款教保員381,980元)。
318,734	744,000	工員工資	744,000	744,000 廚工2人工資(詳用人費用彙計表)。
31,248	191,184	超時工作報酬	189,044	較上年度預算數191,184元，減少2,140元。
31,248	191,184	加班費	189,044	179,488 不休假出勤加班費。 9,556 加班費。
1,311,402	1,722,388	獎金	1,722,388	較上年度預算數1,722,388元，無增減。
593,695	804,155	考績獎金	804,155	804,155 依考績法規定核發之獎金。
717,707	918,233	年終獎金	918,233	918,233 依規定於年節加發之獎金。
522,176	613,008	退休及卹償金	613,008	較上年度預算數613,008元，無增減。
500,832	589,968	職員退休及離職金	589,968	589,968 提撥退撫基金。
21,344	23,040	工員退休及離職金	23,040	23,040 提撥勞工退休準備金。
672,056	809,560	福利費	808,700	較上年度預算數809,560元，減少860元。
581,822	653,100	分擔員工保險費	653,100	653,100 分擔公保、勞保、健保費。
3,440	6,020	傷病醫藥費	5,160	3,440 幼兒園教保人員健康檢查補助費，4人*860元。 1,720 幼兒園廚工健康檢查補助費，2人*860元。
54,794	118,440	員工通勤交通費	118,440	15,120 教師兼行政上下班交通費，2人*12月*1段*630元。 88,200 教師上下班交通費，7人*10月*2段*630元。 15,120 廚工上下班交通費，2人*12月*1段*630元。

# 臺北市地方教育發展基金－臺北市文山區武功國民小學

## 基金用途－學前教育計畫明細表

中華民國109年度

單位：新臺幣元

前年度 決算數	上年度 預算數	科 目	本 年 度 預 算 數	說 明
32,000	32,000	其他福利費	32,000	32,000 休假旅遊補助費。
60,924	76,000	服務費用	76,000	
20,424	25,900	一般服務費	23,500	較上年度預算數25,900元，減少2,400元。
834	3,900	佣金、匯費、經理費及手續費	1,500	
			1,152	委託超商代收學雜費手續費，96人*2學期*6元。
			348	配合預算編列至千元，增列進位數348元。
19,590	22,000	體育活動費	22,000	
			16,000	文康活動費，本校編列教師8人，每人編列2,000元。
			6,000	文康活動費，本校編列契約進用教保員1人，廚工2人，合計3人，每人編列2,000元（上述人員係幼托整合前得編列文康活動費之人員）。
40,500	50,100	專業服務費	52,500	較上年度預算數50,100元，增加2,400元。
	9,600	講課鐘點、稿費、出席審查及查詢費	12,000	
			12,000	性別平等重點學校外聘教師鐘點費，6節*2,000元。
40,500	40,500	其他專業服務費	40,500	
			36,000	學童午餐指導費(幼兒園帶班導師)，4班*2人*9月*500元。
			4,500	學童午餐指導費(教保員)，1人*9月*500元。
480	121,000	材料及用品費	48,000	
	61,800	使用材料費		較上年度預算數61,800元，減少61,800元。
	61,800	設備零件		
480	59,200	用品消耗	48,000	較上年度預算數59,200元，減少11,200元。
480	59,200	其他用品消耗	48,000	
			28,000	垃圾袋費用、消毒藥水、衛生清潔用品費、衛生紙及教室佈置費，4班*7,200元(班級業務費，配合調整千元刪減800元)。
			14,000	研習活動講義、文具等（性別平等重點學校）。

# 臺北市地方教育發展基金－臺北市文山區武功國民小學

## 基金用途－學前教育計畫明細表

中華民國109年度

單位：新臺幣元

前年度 決算數	上年度 預算數	科 目	本 年 度 預 算 數	說 明
			1,200	研習活動場地布置、茶水、教具、參考書籍等雜支（性別平等重點學校）。
			4,800	研習活動逾時誤餐費用，60人次* 80元（性別平等重點學校）。
	155,000	會費、捐助、補助、分攤、照護、救濟與交流活動費	20,000	
	155,000	補貼、獎勵、慰問、照護與救濟	20,000	較上年度預算數155,000元，減少135,000元。
	155,000	其他補貼、獎勵、慰問、照護與救濟	20,000	
			19,968	補助學校午餐使用有機蔬菜計畫，104人*40週*1次*4.8元。
			32	配合預算編列至千元，增列進位數32元。
15,200	96,000	其他	96,000	
15,200	96,000	其他支出	96,000	較上年度預算數96,000元，無增減。
15,200	96,000	其他	96,000	
			96,000	幼兒導護費。

# 臺北市地方教育發展基金－臺北市文山區武功國民小學

## 基金用途－一般行政管理計畫明細表

中華民國109年度

單位：新臺幣元

前年度 決算數	上年度 預算數	科 目	本 年 度 預 算 數	說 明
12,515,433	13,374,000	合計	12,764,000	
10,809,987	11,322,000	用人費用	10,728,000	
7,031,424	7,404,000	正式員額薪資	7,044,000	較上年度預算數7,404,000元，減少360,000元。
5,853,444	6,312,000	職員薪金	6,312,000	6,312,000 教職員8人薪金(詳用人費用彙計表)。
1,177,980	1,092,000	工員工資	732,000	732,000 工員2人工資(詳用人費用彙計表)。
7,277		聘僱及兼職人員薪資		
7,277		兼職人員酬金		
332,994	466,284	超時工作報酬	463,764	較上年度預算數466,284元，減少2,520元。
332,994	466,284	加班費	463,764	341,534 不休假出勤加班費。 30,000 加班費。 92,230 校園安全校內同仁例假日人力支援。
1,829,668	1,868,500	獎金	1,763,500	較上年度預算數1,868,500元，減少105,000元。
991,188	943,000	考績獎金	883,000	883,000 依考績法規定核發之獎金。
838,480	925,500	年終獎金	880,500	880,500 依規定於年節加發之獎金。
712,698	626,496	退休及卹償金	597,696	較上年度預算數626,496元，減少28,800元。
531,078	539,136	職員退休及離職金	539,136	539,136 提撥退撫基金。
181,620	87,360	工員退休及離職金	58,560	58,560 提撥勞工退休準備金。
895,926	956,720	福利費	859,040	較上年度預算數956,720元，減少97,680元。
689,629	659,760	分擔員工保險費	617,640	617,640 分擔公保、勞保、健保費。
62,892	120,960	員工通勤交通費	113,400	75,600 職員、技工、工友上下班交通費，5人*12月*2段*630元。 37,800 職員、技工、工友上下班交通費，5人*12月*1段*630元。

# 臺北市地方教育發展基金－臺北市文山區武功國民小學

## 基金用途－一般行政管理計畫明細表

中華民國109年度

單位：新臺幣元

前年度 決算數	上年度 預算數	科 目	本 年 度 預 算 數	說 明
143,405	176,000	其他福利費	128,000	
			128,000	休假旅遊補助費。
1,520,051	1,800,000	服務費用	1,774,000	
	8,584	郵電費	8,176	較上年度預算數8,584元，減少408元。
	8,584	電話費	8,176	
			8,176	校園安全保全專線電話費用。
	100,000	修理保養及保固費		較上年度預算數100,000元，減少100,000元。
	100,000	一般房屋修護費		
1,101,026	1,211,416	一般服務費	1,285,824	較上年度預算數1,211,416元，增加74,408元。
1,080,177	1,189,416	外包費	1,265,824	
			1,105,824	校警勞務外包費，2人*12月*46,076元。
			160,000	消化超額職工4人(技工、工友)業務外包費。
20,849	22,000	體育活動費	20,000	
			20,000	文康活動費，本校編列教職員8人，工員2人，合計10人，每人編列2,000元。
347,025	408,000	專業服務費	408,000	較上年度預算數408,000元，無增減。
347,025	408,000	其他專業服務費	408,000	
			408,000	校園安全機械定點、機動巡邏等保全費用。
72,000	72,000	公共關係費	72,000	較上年度預算數72,000元，無增減。
72,000	72,000	公共關係費	72,000	
			72,000	校長特別費，12月*6,000元。
184,395	251,000	材料及用品費	261,000	
184,395	251,000	用品消耗	261,000	較上年度預算數251,000元，增加10,000元。
184,395	251,000	辦公(事務)用品	261,000	
			640	配合預算編列至千元，增列進位數640元。
			260,360	統籌業務費計算如下：普通班14班、附設幼兒園4班，1,290元*15班*12月=232,200元，810元*3班*12月=29,160元，以上合計261,360元，除依實際需求移列會費1,000元外，其餘如列數。
1,000	1,000	會費、捐助、補助、分攤、照	1,000	

# 臺北市地方教育發展基金－臺北市文山區武功國民小學

## 基金用途－一般行政管理計畫明細表

中華民國109年度

單位：新臺幣元

前年度 決算數	上年度 預算數	科 目	本 年 度 預 算 數	說 明
		護、救濟與交流活動費		
1,000	1,000	會費	1,000	較上年度預算數1,000元，無增減。
1,000	1,000	職業團體會費	1,000	
			1,000	

# 臺北市地方教育發展基金－臺北市文山區武功國民小學

## 基金用途－建築及設備計畫明細表

中華民國109年度

單位：新臺幣元

前年度 決算數	上年度 預算數	科 目	本 年 度 預 算 數	說 明
12,341,113	4,354,000	合計	5,973,000	
12,341,113	4,354,000	購建固定資產、無形資產及非理財 目的之長期投資	5,973,000	
4,037,730	686,000	購建固定資產	938,000	
4,037,730	686,000	一般建築及設備計畫	938,000	
		校園前瞻基礎建設	225,000	
		購置機械及設備	225,000	
			225,000	新購無線基地臺，15臺*15,000 元(電腦專案計畫)。
		開放學校場地	100,000	
		購置雜項設備	100,000	
			100,000	新購校園場地開放所需一對一 分離式變頻冷氣機，2臺 *50,000元(7KW以上)(樂學樓)( 收支對列)。
		班級設備	238,000	
		購置機械及設備	130,000	
			19,000	新購健康中心除溼暨空氣清淨 機1臺(16公升/每日以上，一級 效能)。
			15,000	新購數位相機1臺(類單眼 ，2000萬畫素4K高畫質，具網 路傳輸功能)。
			96,000	新購數位攝影機，4臺*24,000 元(1015萬畫素40倍光學，具網 路傳輸功能)。
		購置雜項設備	108,000	
			92,000	汰舊換新飲水機，4臺*23,000 元(行政2、4樓，樂學、樂美2 樓)。
			16,000	新購多功能輔導室液晶電視機 1臺(49吋以上)。
359,000	371,000	資訊設備	298,000	
359,000	371,000	購置機械及設備	298,000	
			73,000	汰舊換新網路及資訊周邊設備 (電腦專案計畫)。
			225,000	汰舊換新個人電腦，9部*25,

# 臺北市地方教育發展基金－臺北市文山區武功國民小學

## 基金用途－建築及設備計畫明細表

中華民國109年度

單位：新臺幣元

前年度 決算數	上年度 預算數	科 目	本 年 度 預 算 數	說 明
				000元(電腦專案計畫)。
		幼兒園設備	77,000	
		購置機械及設備	77,000	
			60,000	新購紫外線殺菌燈，6座 *10,000元。
			17,000	新購數位相機1臺(2000萬畫素 ，藍芽，具網路傳輸功能)。
3,678,730	315,000	校園設備		
628,632	75,000	購置機械及設備		
1,369,185		購置交通及運輸設備		
1,680,913	240,000	購置雜項設備		
82,285	36,000	購置無形資產	36,000	
82,285	36,000	一般建築及設備計畫	36,000	
36,000	36,000	資訊設備	36,000	
36,000	36,000	購置電腦軟體	36,000	
			36,000	電腦教學軟體費(電腦專案計 畫)。
46,285		校園軟體設備		
46,285		購置電腦軟體		
8,221,098	3,632,000	遞延支出	4,999,000	
8,221,098	3,632,000	一般建築及設備計畫	4,999,000	
		行政大樓鋁門窗更新工程	4,999,000	
		遞延修繕房屋建築支出	4,999,000	
			4,616,613	一、施工費。
			290,847	二、委託技術服務費(總包價 法)。
			91,540	三、工程管理費(按施工費約 2%提列)。
8,221,098	3,632,000	校園整修工程		
8,221,098	3,632,000	遞延修繕房屋建築支出		



# 預算參考表

# 臺北市地方教育發展基金－臺北市文山區武功國民小學

## 預計平衡表

中華民國109年12月31日

單位：新臺幣千元

107年(前年) 12月31日 決算數	科 目	109年12月31日 預計數	108年12月31日 預計數	比較增減(-)
4,059,556	資產合計	4,050,347	4,052,988	-2,641
4,059,556	資產	4,050,347	4,052,988	-2,641
15,245	流動資產	6,036	8,677	-2,641
14,834	現金	5,625	8,266	-2,641
14,834	銀行存款	5,625	8,266	-2,641
261	應收款項	261	261	
261	其他應收款	261	261	
150	預付款項	150	150	
150	預付費用	150	150	
3,612	投資、長期應收款項、貸墊款及準備金	3,612	3,612	
3,612	準備金	3,612	3,612	
3,236	退休及離職準備金	3,236	3,236	
377	其他準備金	377	377	
4,040,699	其他資產	4,040,699	4,040,699	
4,040,699	什項資產	4,040,699	4,040,699	
	暫付及待結轉帳項			
4,040,699	代管資產	4,040,699	4,040,699	
4,059,556	負債及基金餘額合計	4,050,347	4,052,988	-2,641
4,049,471	負債	4,049,471	4,049,471	
3,771	流動負債	3,771	3,771	
3,386	應付款項	3,386	3,386	
2,953	應付代收款	2,953	2,953	
434	應付費用	434	434	
	應付工程款			
385	預收款項	385	385	
385	預收收入	385	385	
4,045,700	其他負債	4,045,700	4,045,700	
4,045,700	什項負債	4,045,700	4,045,700	
1,758	存入保證金	1,758	1,758	
3,236	應付退休及離職金	3,236	3,236	
4,040,699	應付代管資產	4,040,699	4,040,699	
7	暫收及待結轉帳項	7	7	
10,085	基金餘額	876	3,517	-2,641
10,085	基金餘額	876	3,517	-2,641
10,085	基金餘額	876	3,517	-2,641
10,085	累積餘額	876	3,517	-2,641

註：1.信託代理與保證資產(負債)前年度決算數118,308元，上年度預計數118,308元，本年度預計數118,308元。

2.或有資產(負債)0元。

3.本基金自93年度起，本固定項目分開原則，將屬長期固定帳項，包括固定資產8,258,487元、無形資產111,797元及長期債務0元等，另立帳類管理，未納入本表。

## 臺北市地方教育發展基金一

## 各項費用

中華民國

前年度 決算數	上年度 預算數	計畫別		合計	國民教育計畫
		用途別科目			
105,534,132	99,984,000	合計		101,083,000	71,427,000
87,159,411	88,560,000	用人費用		88,221,000	66,814,000
36,552,733	36,937,860	正式員額薪資		37,297,860	22,908,000
35,056,019	35,101,860	職員薪金		35,821,860	22,908,000
1,496,714	1,836,000	工員工資		1,476,000	
614,040	693,552	聘僱及兼職人員薪資		756,912	756,912
418,992	418,992	約僱職員薪金		418,992	418,992
195,048	274,560	兼職人員酬金		337,920	337,920
612,002	1,110,398	超時工作報酬		1,049,885	397,077
612,002	1,110,398	加班費		1,049,885	397,077
8,140,994	8,261,760	獎金		8,144,760	4,658,872
3,749,643	3,592,155	考績獎金		3,430,155	1,743,000
4,391,351	4,669,605	年終獎金		4,714,605	2,915,872
36,250,422	36,390,613	退休及卹償金		35,766,360	34,555,656
35,363,246	35,814,016	職員退休及離職金		35,684,760	34,555,656
887,176	576,597	工員退休及離職金		81,600	
4,989,220	5,165,817	福利費		5,205,223	3,537,483
3,550,528	3,190,680	分擔員工保險費		3,217,608	1,946,868
90,940	137,020	傷病醫藥費		136,160	131,000
273,674	588,420	員工通勤交通費		580,860	349,020
1,074,078	1,249,697	其他福利費		1,270,595	1,110,595
3,887,920	4,552,000	服務費用		4,546,000	2,696,000
467,374	836,528	水電費		852,408	852,408
407,680	761,890	工作場所電費		760,000	760,000
59,694	74,638	工作場所水費		92,408	92,408
126	8,584	郵電費		8,176	
126		郵費			
	8,584	電話費		8,176	
70,757	74,290	旅運費		68,520	68,520
28,915	34,290	國內旅費		28,520	28,520
39,145	40,000	貨物運費		40,000	40,000

# 臺北市文山區武功國民小學

## 彙計表

109年度

單位：新臺幣元

學前教育計畫	一般行政管理計畫	建築及設備計畫			
10,919,000	12,764,000	5,973,000			
10,679,000	10,728,000				
7,345,860	7,044,000				
6,601,860	6,312,000				
744,000	732,000				
189,044	463,764				
189,044	463,764				
1,722,388	1,763,500				
804,155	883,000				
918,233	880,500				
613,008	597,696				
589,968	539,136				
23,040	58,560				
808,700	859,040				
653,100	617,640				
5,160					
118,440	113,400				
32,000	128,000				
76,000	1,774,000				
	8,176				
	8,176				

臺北市地方教育發展基金一

各項費用

中華民國

前年度 決算數	上年度 預算數	計畫別	合計	國民教育計畫
		用途別科目		
2,697		其他旅運費		
57,090	34,820	印刷裝訂與廣告費	34,820	34,820
57,090	34,820	印刷及裝訂費	34,820	34,820
1,285,499	1,114,000	修理保養及保固費	1,079,800	1,079,800
1,130,449	734,600	一般房屋修護費	728,400	728,400
78,230	355,600	機械及設備修護費	326,200	326,200
76,820	23,800	雜項設備修護費	25,200	25,200
1,182,749	1,446,848	一般服務費	1,527,476	218,152
3,702	12,792	佣金、匯費、經理費及手續費	4,548	3,048
1,080,177	1,189,416	外包費	1,265,824	
5,720	144,640	計時與計件人員酬金	159,104	159,104
93,150	100,000	體育活動費	98,000	56,000
752,325	964,930	專業服務費	902,800	442,300
81,300	143,800	講課鐘點、稿費、出席審查及查詢費	71,700	59,700
37,500	26,930	委託檢驗(定)試驗認證費	26,000	26,000
	2,000	試務甄選費	2,000	2,000
633,525	792,200	其他專業服務費	803,100	354,600
72,000	72,000	公共關係費	72,000	
72,000	72,000	公共關係費	72,000	
1,499,109	1,446,000	材料及用品費	1,401,000	1,092,000
521,660	162,829	使用材料費	150,500	150,500
521,660	162,829	設備零件	150,500	150,500
977,449	1,283,171	用品消耗	1,250,500	941,500
193,023	263,000	辦公(事務)用品	270,900	9,900
33,600	38,641	報章雜誌	61,820	61,820
13,377	15,000	醫療用品(非醫療院所使用)	15,000	15,000
737,449	966,530	其他用品消耗	902,780	854,780
121,650	123,000	租金、償債、利息及相關手續費	110,000	110,000
17,850	19,000	交通及運輸設備租金	6,000	6,000
17,850	19,000	車租	6,000	6,000
103,800	104,000	雜項設備租金	104,000	104,000

# 臺北市文山區武功國民小學

## 彙計表

109年度

單位：新臺幣元

學前教育計畫	一般行政管理計畫	建築及設備計畫			
23,500	1,285,824				
1,500					
	1,265,824				
22,000	20,000				
52,500	408,000				
12,000					
40,500	408,000				
	72,000				
	72,000				
48,000	261,000				
48,000	261,000				
	261,000				
48,000					

## 臺北市地方教育發展基金一

## 各項費用

中華民國

前年度 決算數	上年度 預算數	計畫別	合計	國民教育計畫
		用途別科目		
103,800	104,000	雜項設備租金	104,000	104,000
12,341,113	4,354,000	購建固定資產、無形資產及非理財目的 之長期投資	5,973,000	
4,037,730	686,000	購建固定資產	938,000	
987,632	446,000	購置機械及設備	730,000	
1,369,185		購置交通及運輸設備		
1,680,913	240,000	購置雜項設備	208,000	
82,285	36,000	購置無形資產	36,000	
82,285	36,000	購置電腦軟體	36,000	
8,221,098	3,632,000	遞延支出	4,999,000	
8,221,098	3,632,000	遞延修繕房屋建築支出	4,999,000	
393,441	683,000	會費、捐助、補助、分攤、照護、救濟 與交流活動費	563,000	542,000
1,000	1,000	會費	1,000	
1,000	1,000	職業團體會費	1,000	
10,000	10,000	捐助、補助與獎助	10,000	10,000
10,000	10,000	獎助學員生給與	10,000	10,000
382,441	672,000	補貼、獎勵、慰問、照護與救濟	552,000	532,000
382,441	672,000	其他補貼、獎勵、慰問、照護與救 濟	552,000	532,000
131,488	266,000	其他	269,000	173,000
131,488	266,000	其他支出	269,000	173,000
131,488	266,000	其他	269,000	173,000

# 臺北市文山區武功國民小學

## 彙計表

109年度

單位：新臺幣元

學前教育計畫	一般行政管理計畫	建築及設備計畫			
		5,973,000			
		938,000			
		730,000			
		208,000			
		36,000			
		36,000			
		4,999,000			
		4,999,000			
20,000	1,000				
	1,000				
	1,000				
20,000					
20,000					
96,000					
96,000					
96,000					



臺北市地方教育發展基金－臺北市文山區武功國民小學

員工人數彙計表

中華民國109年度

單位：人

計 畫 及 項 目	上年度最高可 進用員額數	本年度 增減(-)數	本年度最高可 進用員額數	說 明
合計	51	-1	50	
國民教育計畫部分	29		29	
正式職員	28		28	
臨時職員	1		1	
學前教育計畫部分	11		11	
正式職員	9		9	
正式工員	2		2	
一般行政管理計畫部分	11	-1	10	
正式職員	8		8	
正式工員	3	-1	2	

註：1.本表不包含臨時工員人數。

2.本表臨時職員係指奉准有案之約聘僱人員。

3.外包費編列校警外包2人110萬5,824元，消化超額職工(技工、工友)業務外包費16萬元，計126萬5,824元。

4.計時與計件人員酬金編列閩客語教學支援人員鐘點費等，計15萬9,104元。

本 頁 空 白

臺北市地方教育發展基金一

用人費用

中華民國

計畫及項目	合計	正式 員額 薪資	聘僱 人員 薪資	超時 工作 報酬	津貼	獎 金		
						年終獎金	考績獎金	其他
合計	88,221,000	37,297,860	418,992	1,049,885		4,714,605	3,430,155	
國民教育計畫	66,814,000	22,908,000	418,992	397,077		2,915,872	1,743,000	
職員薪金	22,908,000	22,908,000						
約僱職員薪金	418,992		418,992					
兼職人員酬金	337,920							
加班費	397,077			397,077				
考績獎金	1,743,000						1,743,000	
年終獎金	2,915,872					2,915,872		
職員退休及離職金	34,555,656							
分擔員工保險費	1,946,868							
傷病醫藥費	131,000							
員工通勤交通費	349,020							
其他福利費	1,110,595							
學前教育計畫	10,679,000	7,345,860		189,044		918,233	804,155	
職員薪金	6,601,860	6,601,860						
工員工資	744,000	744,000						
加班費	189,044			189,044				
考績獎金	804,155						804,155	
年終獎金	918,233					918,233		
職員退休及離職金	589,968							
工員退休及離職金	23,040							
分擔員工保險費	653,100							
傷病醫藥費	5,160							

# 臺北市文山區武功國民小學

## 彙計表

109年度

單位：新臺幣元

退休及卹償金		資遣費	福 利 費					提繳費	兼任 人員 用人 費用
退休金	卹償金		分擔 保險費	傷病 醫藥費	提撥 福利金	員工通勤 交通費	其他		
35,766,360			3,217,608	136,160		580,860	1,270,595	337,920	
34,555,656			1,946,868	131,000		349,020	1,110,595	337,920	
34,555,656			1,946,868	131,000		349,020	1,110,595	337,920	
613,008			653,100	5,160		118,440	32,000		
589,968			653,100	5,160					
23,040									

臺北市地方教育發展基金一

用人費用

中華民國

計畫及項目	合計	正式 員額 薪資	聘僱 人員 薪資	超時 工作 報酬	津貼	獎 金		
						年終獎金	考績獎金	其他
員工通勤 交通費	118,440							
其他福利 費	32,000							
一般行政管 理計畫	10,728,000	7,044,000		463,764		880,500	883,000	
職員薪金	6,312,000	6,312,000						
工員工資	732,000	732,000						
加班費	463,764			463,764				
考績獎金	883,000						883,000	
年終獎金	880,500					880,500		
職員退休 及離職金	539,136							
工員退休 及離職金	58,560							
分擔員工 保險費	617,640							
員工通勤 交通費	113,400							
其他福利 費	128,000							

註：1.本表不包含臨時工員薪津。

2.本表兼任人員用人費用，係學校教職員兼課或請假代課鐘點費。

3.外包費編列校警外包2人110萬5,824元，消化超額職工(技工、工友)業務外包費16萬元，計126萬5,824元。

4.計時與計件人員酬金編列閩客語教學支援人員鐘點費等，計15萬9,104元。

# 臺北市文山區武功國民小學

## 彙計表

109年度

單位：新臺幣元

退休及卹償金		資遣費	福 利 費					提繳費	兼任 人員 用人 費用
退休金	卹償金		分擔 保險費	傷病 醫藥費	提撥 福利金	員工通勤 交通費	其他		
597,696			617,640			118,440	32,000		
539,136						113,400	128,000		
58,560			617,640						
						113,400	128,000		

臺北市地方教育發展基金一

聘用及約僱

中華民國

區分及職稱	人數	擔任工作	聘用或約僱 起訖期間	薪點	年需經費
合計	1				520,000
約僱人員小計	1				520,000
約僱人員(280)	1	辦理學校行政事務	1090101-1091231	280	520,000

# 臺北市文山區武功國民小學

## 人員明細表

109年度

單位：新臺幣元

小計	月			離職 儲金	經費來源 及其科目
	折合 金額	勞保 保險費	支 健康 保險費		
34,916	34,916				國民教育計畫



# 臺北市地方教育發展基金－臺北市文山區武功國民小學

## 單位（或計畫）成本分析表

中華民國109年度

單位：新臺幣千元

計 畫 別	單 位	單位成本(元)或 平均利(費)率	數 量	預 算 數	說 明
合計				101,083	
國民教育計畫				71,427	
學前教育計畫				10,919	
一般行政管理計畫				12,764	
建築及設備計畫				5,973	

# 臺北市地方教育發展基金－臺北市文山區武功國民小學

## 5年來主要業務計畫分析表

中華民國109年度

單位：新臺幣千元

年度及項目	單位	數量	單位成本(元)或 平均利(費)率	金額	說明
(本)年度預算數					
國民教育計畫				71,427	
學前教育計畫				10,919	
(上)年度預算數					
國民教育計畫				71,126	
學前教育計畫				11,130	
(前)年度決算數					
國民教育計畫				71,531	
學前教育計畫				9,147	
(106)年度決算數					
國民教育計畫				68,970	
學前教育計畫				9,032	
(105)年度決算數					
國民教育計畫				74,624	
學前教育計畫				8,285	

臺北市地方教育發展基金－臺北市文山區武功國民小學

資本資產明細表

中華民國109年度

單位：新臺幣千元

項 目	取得成本 (期初餘額)	以前年度 累計折舊/ 長期投資 評 價	本 年 度 變 動				主要增減 原因說明	本年度累計折 舊/長期投資 評價變動數	期末餘額
			增加		減少				
			金額	類型	金額	類型			
合計	29,922	19,880	974		40		2,607	8,370	
土地改良物	258	111					17	130	
房屋及建築	1,495	1,216					73	206	
機械及設備	14,506	10,931	730	增置			1,305	3,000	
交通及運輸 設備	2,830	1,440					277	1,114	
雜項設備	10,718	6,182	208	增置			936	3,809	
電腦軟體	115		36	增置	40	無形資 產攤銷		112	