

中華民國 109 年度 4-0501552

臺北市總預算

臺北市政府教育局主管

臺北市地方教育發展基金

臺北市文山區溪口國民小學附屬單位預算之分預算

(特別收入基金)

臺北市文山區溪口國民小學編

# 臺北市地方教育發展基金－臺北市文山區溪口國民小學

## 目 次

中華民國109年度

一、財務摘要 .....	第 1 頁
二、業務計畫及預算概要 .....	第 3 -9 頁
三、預算主要表	
(一) 基金來源、用途及餘絀預計表 .....	第 11 頁
(二) 現金流量預計表 .....	第 12 頁
四、預算明細表	
(一) 基金來源－服務收入明細表 .....	第 13 頁
(二) 基金來源－財產處分收入明細表 .....	第 14 頁
(三) 基金來源－其他財產收入明細表 .....	第 15 頁
(四) 基金來源－公庫撥款收入明細表 .....	第 16 頁
(五) 基金來源－學雜費收入明細表 .....	第 17 頁
(六) 基金來源－受贈收入明細表 .....	第 18 頁
(七) 基金來源－雜項收入明細表 .....	第 19 頁
(八) 基金用途－國民教育計畫明細表 .....	第 20 -28 頁
(九) 基金用途－學前教育計畫明細表 .....	第 29 -31 頁
(十) 基金用途－一般行政管理計畫明細表 .....	第 32 -34 頁
(十一) 基金用途－建築及設備計畫明細表 .....	第 35 -36 頁
五、預算參考表	
(一) 預計平衡表 .....	第 37 頁
(二) 各項費用彙計表 .....	第 38 -43 頁
(三) 員工人數彙計表 .....	第 44 頁
(四) 用人費用彙計表 .....	第 46 -49 頁
(五) 單位（或計畫）成本分析表 .....	第 50 頁

# 臺北市地方教育發展基金－臺北市文山區溪口國民小學

## 目 次

中華民國109年度

(六) 5年來主要業務計畫分析表 .....	第 51 頁
(七) 資本資產明細表 .....	第 52 頁

# 臺北市地方教育發展基金－臺北市文山區溪口國民小學

## 財務摘要

中華民國109年度

單位：新臺幣千元

項 目	本 年 度	上 年 度	比較增減數	%
經營成績：				
基金來源	128,053	118,526	9,527	8.04
基金用途	132,774	124,818	7,956	6.37
賸餘(短絀)	-4,721	-6,292	1,571	--
餘絀情形：				
基金餘額	1,020	5,741	-4,721	-82.23
現金流量(註)：				
現金及約當現金之淨增(減)	-4,721	-6,292	1,571	--

附註：現金流量係採現金及約當現金基礎，包括現金及自投資日起3個月內到期或清償之債權證券。

本 頁 空 白

# 業務計畫及預算概要

## 業務計畫及預算概要

中華民國 109 年度

### 壹、基金概況

#### 一、設立宗旨及願景：

- (一) 本校遵照憲法第 158 條及 160 條規定，教育文化應發展國民之民族精神、自治精神，國民道德與健全體格、科學及生活智能，以培養學童七大學習領域及十大基本能力。
- (二) 本校自 91 年度起依教育經費編列與管理法第 13 條規定設置「臺北市地方教育發展基金」，以促進教育健全發展，提昇教育經費運用績效。
- (三) 本校以「勤學」、「敬業」、「思源」、「至善」為願景，構築「山海溪口」的彩虹學園，在防護力、應變力、學習力、公民力、部落力、關懷力六大核心能力的培養中，落實「生命教育」、「完全學習」、「全人教育」的教育理念，形塑孩子成為具有生活行動力的「溪仔口行動家」。

#### 二、施政重點：

- (一) 開啟多元智慧：尊重每個學生獨特的個性，以多元智慧的觀點協助他找到生命的亮點，肯定天生我才必有用，能知於學，樂於學。
- (二) 培養生活能力：培養學生帶得走的公民關鍵能力，強化自我管理、閱讀理解、理性批判、問題解決、奉獻服務、溝通表達等核心素養。
- (三) 蘊育人文情懷：在溫馨開放的校園文化中，孕育人文情懷，學會尊重、包容；建構生命的價值、完成人性的開展。
- (四) 建置溫馨民主的校園文化：
  1. 以參與式管理、落實行政、教師會、家長會三者的良性互動。
  2. 以學生第一，教學優先的觀念提昇行政服務效率。
  3. 放下威權心態，開啟校園民主之風氣。
- (五) 推動適性教學：
  1. 落實校本課程理念，採多元化、活潑化的教學及評量。
  2. 運用校內、外資源，加強多元學習能力。
  3. 關懷相對弱勢學生之教學及輔導。
  4. 推動行動學習，充實學生運用資訊之知能，並提昇教師運用學習載具教學之能力。
- (六) 辦理發展性的訓輔活動：

## 業務計畫及預算概要

中華民國 109 年度

1. 辦理各項活動、競賽及展演。
2. 推動校內外學習服務。
3. 發展績優社團及校隊，如游泳隊及合唱團等。
4. 加強新興領域教育的辦理，並融入各科教學以收成效。

### 三、組織概況：

本校設置校長 1 人，綜理全校校務，下設教務處、學生事務處、總務處、輔導室、會計室、人事室及幼兒園等單位。

內部分層業務如下：

(一) 教務處：秉承校長之命，辦理全校教務事項。

1. 教學組：掌理課程編排、課業考查、學藝競賽、教學研究、教師進修、差假教師調代課及缺補課之查核等事項。
2. 註冊組：掌理註冊、編班、轉學、學籍保管、各項獎助學金補助及成績考查等有關學籍事項。
3. 設備組：掌理教科書編選、教學用具之管理、保管及出版學校刊物等事項。
4. 資訊組：掌理電腦設備及區域網路之管理、保管等事項。

(二) 學生事務處：秉承校長之命，辦理全校學生事務事項。

1. 訓育組：掌理訓育計畫之擬定及辦理各類訓育等活動。
2. 體育組：掌理學生體育活動、體格鍛鍊等事項。
3. 生教組：掌理學生日常生活常規，辦理交通導護各項事項。
4. 衛生組：掌理健康檢查，個人及環境衛生檢查、保健等事項。

(三) 總務處：秉承校長之命，辦理全校總務事項。

1. 事務組：掌理校舍、校具、財產、物品採購保管、工程發包、監工及驗收。
2. 出納組：掌理現金、零用金、票據、契約之保管等收支事項，辦理員工薪津發放及各項扣繳單據證明等。
3. 文書組：掌理文件收發登錄、撰擬繕校、典守學校印信、檔案保管、整理各項會議紀錄及校史等事項。

(四) 輔導室：秉承校長之命，辦理全校學生學習輔導、生活輔導、生涯輔導等事項。

1. 輔導組：掌理學生個案建立、學習輔導、生活輔導、生涯輔導及



## 業務計畫及預算概要

中華民國 109 年度

兩性教育、親職教育等事項。

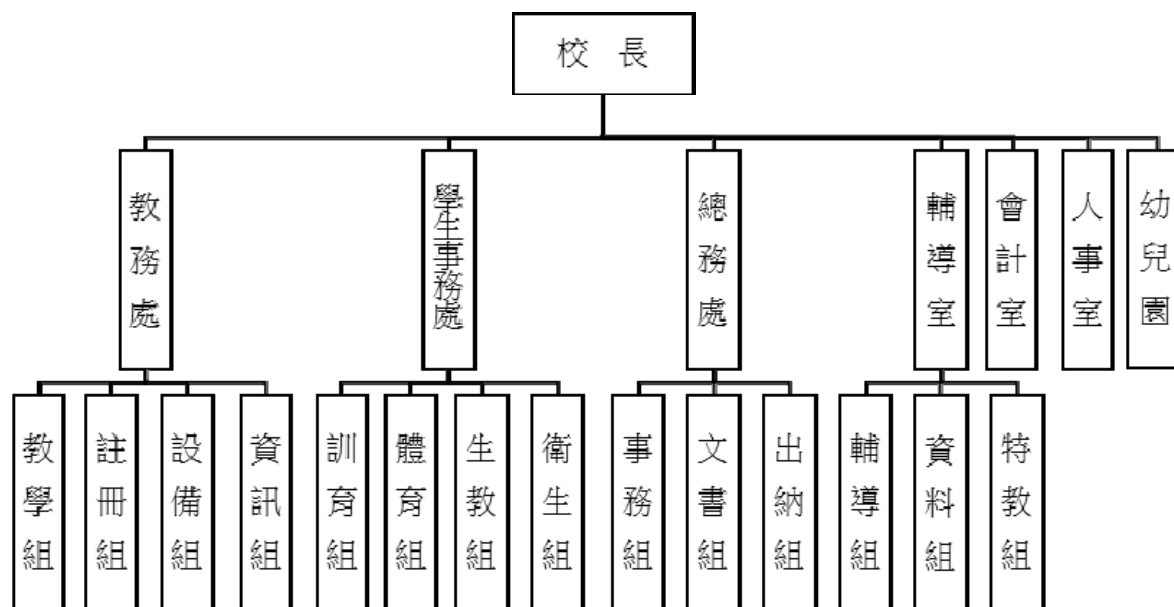
2. 資料組：辦理輔導資料搜集建檔、組訓愛心家長、實施測驗、社區人力整合、出版親職刊物等事項。

3. 特教組：擬訂特殊教育計畫章則、親師輔導諮詢、特教班甄選鑑別、實施各項診斷測驗、特教兒童追蹤輔導等事項。

(五) 會計室：秉承上級主計機關之監督與指導，並受校長之指揮，依法辦理歲計、會計、統計等事項。

(六) 人事室：秉承上級人事機關之監督與指導，並受校長之指揮，依法辦理人事管理查核等事項。

(七) 幼兒園：秉承校長之命，綜理園務、規劃幼兒教學、保育、環境與各項措施。



# 臺北市地方教育發展基金 - 臺北市文山區溪口國民小學

## 業務計畫及預算概要

中華民國 109 年度

### 四、基金歸類及屬性：

本校地方教育發展基金依據教育經費編列與管理法第 13 條規定設置，本基金為預算法第 4 條第 1 項第 2 款第 5 目所定之特別收入基金，以本府教育局為管理機關。

### 貳、業務計畫

本年度業務計畫重點與預算配合情形及預期績效，詳列如下：

單位：新臺幣千元

業務計畫名稱	計畫重點內容	預算數	預 期 績 效
國民教育計畫	辦理各項教學、學生事務及輔導等業務。	89,013	1.新購運動器材，教具、圖書等各科教學設備，充實各科教材及用具。 2.革新教學方法，提高教學效能。 3.辦理暑期泳訓班、教師甄選、指定活動等項目。
學前教育計畫	辦理各項幼兒教學、幼兒活動等業務。	11,005	1.新購教學設備，充實各科教材及用具。 2.革新教學方法，提高教學效能。 3.辦理幼兒各項活動。
一般行政管理計畫	綜理學校總務、人事、會計等業務。	15,463	配合校務推動行政處室支援工作，進而增進校務運作。
建築及設備計畫	購置教學所需教學設備等及改善教學環境。	17,293	係辦理各項教學課程需要購置教學設備，另辦理校園優質化工程，以改善教學環境，增進教學效能，並提高行政效率。

臺北市地方教育發展基金 - 臺北市文山區溪口國民小學  
業務計畫及預算概要

中華民國 109 年度

參、預算概要

一、基金來源及用途之預計：

(一) 本年度基金來源：

服務收入 71 萬 4 千元、財產處分收入 1 萬 2 千元、其他財產收入 126 萬 4 千元、公庫撥款收入 1 億 2,328 萬 1 千元、學雜費收入 268 萬 8 千元、受贈收入 1 千元、雜項收入 9 萬 3 千元，本年度基金來源 1 億 2,805 萬 3 千元，較上年度預算數 1 億 1,852 萬 6 千元，增加 952 萬 7 千元，約 8.04%，主要係公庫撥款收入增編所致。

(二) 本年度基金用途：

國民教育計畫 8,901 萬 3 千元，學前教育計畫 1,100 萬 5 千元，一般行政管理計畫 1,546 萬 3 千元，建築及設備計畫 1,729 萬 3 千元，本年度基金用途 1 億 3,277 萬 4 千元，較上年度預算數 1 億 2,481 萬 8 千元，增加 795 萬 6 千元，約 6.37%，主要係增編校園優質化工程所致。

二、基金餘絀之預計：

本年度基金來源及用途相抵後，差短 472 萬 1 千元，較上年度預算數差短 629 萬 2 千元，減少 157 萬 1 千元，將移用以前基金餘額 472 萬 1 千元支應。

三、現金流量之預計：

本年度業務活動淨現金流出 472 萬 1 千元。

四、補辦預算事項：無。

# 臺北市地方教育發展基金 - 臺北市文山區溪口國民小學

## 業務計畫及預算概要

中華民國 109 年度

肆、年度關鍵績效指標：

關鍵策略目標	關鍵績效指標	衡量標準	年度目標值
提升學生體適能	學生體適能通過率	通過檢測學生數/各校學生數*100% (單位：%)	80%

伍、前年度及上年度已過期間實施狀況及成果概述：

一、前（107）年度決算結果及績效達成情形：

（一）前年度決算結果：

- 1.基金來源：決算數 1 億 2,680 萬 2 千元，較預算數 1 億 2,032 萬 9 千元，計增加 647 萬 3 千元，約 5.38%，主要係因教育局補助收入增加所致。
- 2.基金用途：決算數 1 億 2,704 萬 1 千元，較預算數 1 億 2,356 萬元，計增加 348 萬 1 千元，約 2.82%，主要係因執行教育局補助游泳池屋頂池底整修工程所致。

（二）前年度績效達成情形分析：

年度績效目標	衡量指標	年度目標值	績效衡量暨達成情形分析
建構安全友善校園	校園場地開放使用人次	46,000 人次	本校積極建構安全友善校園，致力於推動校園開放，於學生放學時間開放學校活動中心、游泳池及操場供社區民眾及公司團體運動、休憩，操場使用人數達 19,500 人次、游泳池達 8,100 人次、活動中心達 20,160 人次，惟本

# 臺北市地方教育發展基金 - 臺北市文山區溪口國民小學

## 業務計畫及預算概要

中華民國 109 年度

			校 107 年 7-8 月進行操場跑道、游泳池屋頂池底工程，操場、游泳池暫停開放 2 個月，總使用人數達 47,760 人次，達原訂目標值。
--	--	--	--

二、上（108）年度已過期間預算執行情形及績效達成情形：

（一）上年度預算截至 108 年 6 月 30 日止執行情形：

1. 基金來源：實際執行數 6,627 萬 6 千元，較預算分配數 6,604 萬 1 千元，計增加 23 萬 5 千元，約 0.36%，主要係因場地開放收入增加所致。
2. 基金用途：實際執行數 6,645 萬 7 千元，較預算分配數 7,233 萬 2 千元，計減少 587 萬 5 千元，約 8.12%，主要係因用人費用等覈實支用所致。

（二）上（108）年度績效達成情形分析：

年度績效目標	衡量指標	年度目標值	績效衡量暨達成情形分析
建構安全友善校園	校園場地開放使用人次	46,000 人次	截至 108 年 6 月底，操場使用人數達 11,700 人次、游泳池達 4,500 人次、活動中心達 10,080 人次，總使用人數達 26,280 人次，達原訂目標值之 57.13%。

本 頁 空 白

# 預算主要表

# 臺北市地方教育發展基金－臺北市文山區溪口國民小學

## 基金來源、用途及餘絀預計表

中華民國109年度

單位：新臺幣千元

前年度決算數	項 目	本年度預算數	上年度預算數	比較增減（－）
126,802	基金來源	128,053	118,526	9,527
9	勞務收入	714	720	-6
9	服務收入	714	720	-6
1,458	財產收入	1,276	1,246	30
	財產處分收入	12	12	
1,458	其他財產收入	1,264	1,234	30
122,629	政府撥入收入	123,281	113,904	9,377
121,971	公庫撥款收入	123,281	113,904	9,377
658	政府其他撥入收入			
2,449	教學收入	2,688	2,627	61
2,449	學雜費收入	2,688	2,627	61
257	其他收入	94	29	65
2	受贈收入	1	1	
255	雜項收入	93	28	65
127,041	基金用途	132,774	124,818	7,956
90,616	國民教育計畫	89,013	93,532	-4,519
9,936	學前教育計畫	11,005	10,946	59
13,955	一般行政管理計畫	15,463	15,448	15
12,533	建築及設備計畫	17,293	4,892	12,401
-239	本期賸餘(短絀)	-4,721	-6,292	1,571
12,272	期初基金餘額	5,741	9,041	-3,300
12,033	期末基金餘額	1,020	2,749	-1,729

註：前年度決算數細數之和與總數或略有出入，係四捨五入關係，以下各表同。



# 臺北市地方教育發展基金－臺北市文山區溪口國民小學

## 現金流量預計表

中華民國109年度

單位：新臺幣千元

項 目	本 預	年 算	度 數	說 明
業務活動之現金流量				
本期賸餘(短絀)			-4,721	
業務活動之淨現金流入(流出)			-4,721	
其他活動之現金流量				
其他活動之淨現金流入(流出)				
現金及約當現金之淨增(淨減)			-4,721	
期初現金及約當現金			10,086	
期末現金及約當現金			5,365	

註：本表係採現金及約當現金基礎，包括現金及自投資日起3個月內到期或清償之債權證券。

# 預算明細表

# 臺北市地方教育發展基金－臺北市文山區溪口國民小學

## 基金來源－服務收入明細表

中華民國109年度

單位：新臺幣元

科 目	單位	本 年 度 預 算 數			說 明
		數量 業務量	利(費)率	金 額	
合計				714,000	
服務收入				714,000	較上年度預算數720,000元，減少6,000元。
	人	50	800	40,000	暑期泳訓班普通票收入(收支對列)。
	人	950	700	665,000	暑期泳訓班學生票收入(收支對列)。
	人	30	300	9,000	教師甄選報名費收入。

臺北市地方教育發展基金－臺北市文山區溪口國民小學

基金來源－財產處分收入明細表

中華民國109年度

單位：新臺幣元

科目	單位	本年度預算數			說明
		數量 業務量	利(費)率	金額	
合計				12,000	
財產處分收入	年	1	12,000	12,000	較上年度預算數12,000元，無增減。 報廢財產處分收入。

臺北市地方教育發展基金－臺北市文山區溪口國民小學

基金來源－其他財產收入明細表

中華民國109年度

單位：新臺幣元

科 目	單位	本 年 度 預 算 數			說 明
		數量 業務量	利(費)率	金 額	
合計				1,264,000	
其他財產收入				1,264,000	較上年度預算數1,234,000元，增加30,000元。
	年	1	1,259,000	1,259,000	場地開放收入(收支對列)。
	年	1	5,000	5,000	教職員工停車收入。

臺北市地方教育發展基金－臺北市文山區溪口國民小學

基金來源－公庫撥款收入明細表

中華民國109年度

單位：新臺幣元

科 目	單位	本 年 度 預 算 數			說 明
		數量 業務量	利(費)率	金 額	
合計				123,281,000	
公庫撥款收入	年	1	123,281,000	123,281,000	較上年度預算數113,904,000元，增加9,377,000元。 市府補助款。

# 臺北市地方教育發展基金－臺北市文山區溪口國民小學

## 基金來源－學雜費收入明細表

中華民國109年度

單位：新臺幣元

科 目	單 位	本 年 度 預 算 數			說 明
		數量 業務量	利(費)率	金 額	
合計				2,688,000	
學雜費收入				2,688,000	較上年度預算數2,627,000元，增加61,000元。
	人、學期	5x2	2,745	27,450	幼兒園半日班雜費收入預估學生5人。
	人、學期	131x2	2,955	774,210	幼兒園全日班雜費收入預估學生131人。
	人、學期	131x2	7,000	1,834,000	幼兒園全日班學費收入預估學生131人。
	人、學期	5x2	5,150	51,500	幼兒園半日班學費收入預估學生5人。
	年	1	840	840	配合預算編列至千元，增列進位數840元。

臺北市地方教育發展基金－臺北市文山區溪口國民小學

基金來源－受贈收入明細表

中華民國109年度

單位：新臺幣元

科 目	單位	本 年 度 預 算 數			說 明
		數量 業務量	利(費)率	金 額	
合計				1,000	
受贈收入	年	1	1,000	1,000	較上年度預算數1,000元，無增減。 獎助學金利息收入。



臺北市地方教育發展基金－臺北市文山區溪口國民小學

基金來源－雜項收入明細表

中華民國109年度

單位：新臺幣元

科 目	單位	本 年 度 預 算 數			說 明
		數量 業務量	利(費)率	金 額	
合計				93,000	
雜項收入	年	1	93,000	93,000	較上年度預算數28,000元，增加65,000元。 工程圖說費、學生證補卡費及簡訊服務費等收入。

# 臺北市地方教育發展基金－臺北市文山區溪口國民小學

## 基金用途－國民教育計畫明細表

中華民國109年度

單位：新臺幣元

前年度 決算數	上年度 預算數	科 目	本 年 度 預 算 數	說 明
90,616,479	93,532,000	合計	89,013,000	
83,201,883	81,192,000	用人費用	80,922,000	
41,848,639	39,384,000	正式員額薪資	40,968,000	較上年度預算數39,384,000元，增加1,584,000元。
41,848,639	39,384,000	職員薪金	40,968,000	
			39,516,000	教職員51人薪金(詳用人費用彙計表)(含教育部補助導師費312,000元)。
			1,452,000	教職員2人薪金(詳用人費用彙計表)(含教育部補助導師費12,000元)。
743,609	446,160	聘僱及兼職人員薪資	549,120	較上年度預算數446,160元，增加102,960元。
743,609	446,160	兼職人員酬金	549,120	
			492,800	教師代課鐘點費，本校編制教師總人數61人，按9分之1計，編列7人，每人220節，總節數7人*220節=1,540節，每節320元。
			5,120	補助調整授課鐘點費之外聘教師勞、健保及勞退費用(教育部補助款)。
			51,200	補助調整授課特教教師鐘點費，2人*2節*40週*320元(教育部補助款)。
392,184	688,675	超時工作報酬	669,530	較上年度預算數688,675元，減少19,145元。
392,184	688,675	加班費	669,530	
			658,800	不休假出勤加班費。
			10,730	工作人員加班費(泳訓班)(收支對列)。
8,958,038	9,061,000	獎金	8,795,000	較上年度預算數9,061,000元，減少266,000元。
4,051,775	4,138,000	考績獎金	3,674,000	
			3,474,000	依考績法規定核發之獎金。
			200,000	依考績法規定核發之獎金。
4,906,263	4,923,000	年終獎金	5,121,000	
			4,939,500	依規定於年節加發之獎金。
			181,500	依規定於年節加發之獎金。
24,952,818	25,981,899	退休及卹償金	23,765,040	較上年度預算數25,981,899元，減少2,216,859元。
24,952,818	25,525,872	職員退休及離職金	23,765,040	
			3,317,184	提撥退撫基金。

# 臺北市地方教育發展基金－臺北市文山區溪口國民小學

## 基金用途－國民教育計畫明細表

中華民國109年度

單位：新臺幣元

前年度 決算數	上年度 預算數	科 目	本 年 度 預 算 數	說 明
			125,424	提撥退撫基金。
			20,322,432	退休人員月退休金，59人*28,704元*12月=20,322,432元。
	456,027	工員退休及離職金		
6,306,595	5,630,266	福利費	6,175,310	較上年度預算數5,630,266元，增加545,044元。
4,053,396	3,305,088	分擔員工保險費	3,432,240	
			3,309,336	分擔公保、勞保、健保費。
			122,904	分擔公保、勞保、健保費。
			326,000	
147,000	299,500	傷病醫藥費	256,000	教職員健康檢查補助費，16人*16,000元。
			70,000	教職員健康檢查補助費，20人*3,500元。
			491,400	
341,060	459,900	員工通勤交通費	252,000	教師上下班交通費，20人*10月*2段*630元。
			100,800	教師上下班交通費，16人*10月*1段*630元。
			113,400	教師兼行政上下班交通費，15人*12月*1段*630元。
			25,200	教師上下班交通費，2人*10月*2段*630元。
1,765,139	1,565,778	其他福利費	1,925,670	
			224,000	休假旅遊補助費。
			12,000	退休人員三節慰問金，2人*6000元。
			1,199,250	子女教育補助費。
			125,420	結婚補助費，2人*2月*31,355元。
			365,000	喪葬補助費，2人*5月*36,500元。
4,251,398	5,628,000	服務費用	5,221,000	
1,371,055	2,076,875	水電費	1,732,825	較上年度預算數2,076,875元，減少344,050元。
			1,523,778	
1,156,959	1,777,771	工作場所電費	1,310,978	電費。
			6,000	游泳池電費，12班*500元(游泳池水電清潔維護費)。
			30,000	電費補助費(室內)(泳訓班)(收支對列)。
			176,800	電費(場地開放)(收支對列)。

# 臺北市地方教育發展基金－臺北市文山區溪口國民小學

## 基金用途－國民教育計畫明細表

中華民國109年度

單位：新臺幣元

前年度 決算數	上年度 預算數	科 目	本 年 度 預 算 數	說 明
209,776	299,104	工作場所水費	209,047	
			188,047	水費。
			6,000	游泳池水費，12班*500元(游泳池水電清潔維護費)。
			5,000	水費補助費(室內)(泳訓班)(收支對列)。
			10,000	水費(場地開放)(收支對列)。
4,320		氣體費		
46,155	58,010	旅運費	47,740	較上年度預算數58,010元，減少10,270元。
42,655	53,010	國內旅費	47,740	
			10,540	因公市外出差旅費。
			37,200	校外教學隨隊人員出差旅費，8人*3天*1,550元。
3,500	5,000	貨物運費		
120,305	130,320	印刷裝訂與廣告費	14,000	較上年度預算數130,320元，減少116,320元。
120,305	130,320	印刷及裝訂費	14,000	
			7,800	教學用印製費(普通班級業務費)。
			6,200	獎狀印製費(運動會)。
1,585,436	1,273,625	修理保養及保固費	1,393,793	較上年度預算數1,273,625元，增加120,168元。
1,191,760	990,000	一般房屋修護費	1,023,000	
			713,000	校舍及其他建築物之修繕，31班*23,000元。
			310,000	場地維護費(場地開放)(收支對列)。
393,676	193,625	機械及設備修護費	277,793	
			62,000	學校設備及其他公用用具之保養修護，31班*2,000元。
			20,400	電腦設備維護費(電腦專案計畫)。
			36,000	游泳池維護費，12班*3,000元(游泳池水電清潔維護費)。
			9,393	場地維護(泳訓班)(收支對列)。
			150,000	機械設備維護費(場地開放)(收支對列)。
	90,000	雜項設備修護費	93,000	
			93,000	學校設備及其他公用用具之保養修護，31班*3,000元。

# 臺北市地方教育發展基金－臺北市文山區溪口國民小學

## 基金用途－國民教育計畫明細表

中華民國109年度

單位：新臺幣元

前年度 決算數	上年度 預算數	科 目	本 年 度 預 算 數	說 明
	40,000	保險費	28,000	較上年度預算數40,000元，減少12,000元。
	40,000	其他保險費	28,000	
			28,000	泳訓班參加人員保險費，1,000人*28元(泳訓班)(收支對列)。
478,152	864,370	一般服務費	882,742	較上年度預算數864,370元，增加18,372元。
12,280	18,108	佣金、匯費、經理費及手續費	6,060	
			6,060	委託超商代收學雜費手續費，505人*2學期*6元。
396,672	750,262	計時與計件人員酬金	770,682	
			24,960	閩客語教學支援人員鐘點費之外聘人員勞、健保及勞退費用。
			192,000	閩客語教學支援人員鐘點費，15人*1節*40週*320元。
			18,180	提撥游泳池救生員退休金，1人*10月*1,818元。
			36,360	分擔游泳池救生員勞保及健保費，1人*10月*3,636元。
			297,050	游泳池救生員薪津，1人*10月*29,705元。
			37,131	游泳池救生員年終獎金，1人*37,131元。
			7,272	分擔暑期泳訓班救生員勞保及健保費，1人*2月*3,636元(泳訓班)(收支對列)。
			59,410	暑期泳訓班救生員薪津，1人*2月*29,705元(泳訓班)(收支對列)。
			3,636	提撥暑期泳訓班救生員退休金，1人*2月*1,818元(泳訓班)(收支對列)。
			7,427	暑期泳訓班救生員年終獎金，1人*7,427元(泳訓班)(收支對列)。
			6,624	提撥暑期泳訓班工讀生勞退準備金，2人*2月*1,656元(泳訓班)(收支對列)。
			8,632	分擔暑期泳訓班工讀生勞保費，2人*2月*2,158元(泳訓班)(收支對列)。
			72,000	暑期泳訓班工讀生薪津，2人*30天*8小時*150元(泳訓班)(收支對列)。
69,200	96,000	體育活動費	106,000	
			102,000	文康活動費，本校編列教職員51人，每人

# 臺北市地方教育發展基金－臺北市文山區溪口國民小學

## 基金用途－國民教育計畫明細表

中華民國109年度

單位：新臺幣元

前年度 決算數	上年度 預算數	科 目	本 年 度 預 算 數	說 明
				編列2,000元。
650,295	1,184,800	專業服務費	1,121,900	4,000 文康活動費，本校編列教職員2人，每人編列2,000元。 較上年度預算數1,184,800元，減少62,900元。
117,920	568,340	講課鐘點、稿費、出席審查及查詢費	508,200	
			7,200	特教班教材編輯費，1班*12月*600元。
			6,000	外聘講授鐘點費，3節*2,000元(特教班業務費)。
			2,500	性別事件調查報告撰稿費(性別平等教育宣導活動)。
			7,500	外聘專家學者出席費，3人次*2500元(性別平等教育宣導活動)。
			10,000	外聘講授鐘點費，5節*2,000元(性別平等教育宣導活動)。
			20,000	外聘講授鐘點費，10節*2,000元(小田園教育體驗學習)。
			20,000	外聘講授鐘點費，10節*2,000元(綠屋頂計畫)。
			10,000	外聘講授鐘點費，5節*2,000元(國小家長教育成長暨志工培訓)。
60,240	42,100	委託檢驗(定)試驗認證費	43,400	425,000 教練鐘點費，85班*10節*500元(泳訓班)(收支對列)。
			33,800	消防安全檢測費等，26班*1,300元(普通班級業務費)。
			9,600	飲水機水質檢驗費，8臺*1,200元。
800	7,260	試務甄選費	5,000	
			5,000	教師甄選試務費用(教師甄選)。
471,335	567,100	其他專業服務費	565,300	
			9,000	學童午餐指導費，10班*1人*9月*100元(1至2年級)。
			32,400	學童午餐指導費，9班*1人*9月*400元(5至6年級)。
			20,000	學生輔導指導費。

# 臺北市地方教育發展基金－臺北市文山區溪口國民小學

## 基金用途－國民教育計畫明細表

中華民國109年度

單位：新臺幣元

前年度 決算數	上年度 預算數	科 目	本 年 度 預 算 數	說 明
			8,000	學童牙齒檢查費(501人-1,000人(含)以下)。
			45,000	工作人員午餐指導費，10人*9月*500元。
			18,900	學童午餐指導費，7班*1人*9月*300元(3至4年級)。
			432,000	機械定點、機動巡邏等保全費用(場地開放)(收支對列)。
1,357,274	1,804,000	材料及用品費	1,688,000	
215,442	286,080	使用材料費	328,284	較上年度預算數286,080元，增加42,204元。
215,442	286,080	設備零件	328,284	
			104,500	教學用平板電腦，11部*9,500元(電腦專案計畫)(新增)。
			10,000	自然領域教學設備(由班級設備費移列)(新增)。
			10,000	語文領域教學設備(由班級設備費移列)。
			27,600	除濕機，3臺*9,200元(10.0公升/日)(由班級設備費移列)(新增)。
			8,000	傳真機1臺(由班級設備費移列)(新增)。
			16,000	特教班教學設備(由特教班設備費移列)(新增)。
			8,384	科技領域教學設備(由班級設備費移列)(新增)。
			100,800	電腦設備維護及管理費，16班*6,300元(電腦專案計畫)。
			5,000	手持式吸塵器1臺(小田園教育體驗學習)。
			5,000	高壓清洗機1臺(綠屋頂計畫)。
			33,000	閱讀椅，22張*1,500元(由校園優質化工程移列)(新增)。
1,141,832	1,517,920	用品消耗	1,359,716	較上年度預算數1,517,920元，減少158,204元。
31,410	72,730	辦公(事務)用品	14,600	
			1,200	文具用品(特教班業務費)(新增)。
			5,400	文具紙張(小田園教育體驗學習)。
			8,000	文具紙張等(綠屋頂計畫)。
45,633	50,000	報章雜誌	50,000	
			50,000	圖書設備(由班級設備費移列)。

# 臺北市地方教育發展基金－臺北市文山區溪口國民小學

## 基金用途－國民教育計畫明細表

中華民國109年度

單位：新臺幣元

前年度 決算數	上年度 預算數	科 目	本 年 度 預 算 數	說 明
11,855	15,000	醫療用品(非醫療院所使用)	16,000	
			16,000	健康中心藥品費。
1,052,934	1,380,190	其他用品消耗	1,279,116	
			110,500	弱勢學生用教科書，65人*1700元。
			30,000	兒童節慶活動費。
			359,320	普通班級教學材料費，26班*13,820元。
			45,900	教學用教科書，27班*1,700元。
			124,800	垃圾袋費用、消毒藥水、衛生清潔用品費、衛生紙及教室佈置費，26班*4,800元(普通班級業務費)。
			48,600	敬師活動費，81人*600元。
			16,000	逾時誤餐費用，200人次*80元(普通班級業務費)。
			13,820	特教班教學材料費，1班*13,820元。
			51,000	電腦耗材(電腦專案計畫)。
			38,400	游泳池消毒劑，12班*3,200元(游泳池水電清潔維護費)。
			6,480	逾時誤餐費用，81人次*80元(運動會)。
			31,620	道具材料費(運動會)。
			12,000	場地布置費(運動會)。
			126,200	學生活動等雜支，631人*2學期*100元。
			30,000	課後社團活動費。
			23,400	農事體驗實作菜苗、種子等資材；栽種資材，如栽培箱、土壤、肥料及園藝五金等園藝資材(小田園教育體驗學習)。
			12,000	食農教育教學材料費(小田園教育體驗學習)。
			13,000	教育教學用材料費等(綠屋頂計畫)。
			29,000	農事體驗實作菜苗、種子等資材；栽種資材，如栽培箱、土壤、肥料及園藝五金等園藝資材(綠屋頂計畫)。
			2,950	教學環境佈置費(泳訓班)(收支對列)。
			11,176	雜支(泳訓班)(收支對列)。
			5,000	教學器材費(泳訓班)(收支對列)。
			12,750	消毒劑，85班*150元(泳訓班)(收支對列)。



# 臺北市地方教育發展基金－臺北市文山區溪口國民小學

## 基金用途－國民教育計畫明細表

中華民國109年度

單位：新臺幣元

前年度 決算數	上年度 預算數	科 目	本 年 度 預 算 數	說 明
			4,000	逾時誤餐費用，50人次* 80元(教師甄選)。
			121,200	場地垃圾袋、清潔用品費(場地開放)(收支對列)。
14,800	15,000	租金、償債、利息及相關手續費	14,000	
10,000	10,000	交通及運輸設備租金	9,200	較上年度預算數10,000元，減少800元。
10,000	10,000	車租	9,200	
			9,200	縣市農事田園交流租車1臺(小田園教育體驗學習)。
4,800	5,000	雜項設備租金	4,800	較上年度預算數5,000元，減少200元。
4,800	5,000	雜項設備租金	4,800	
			4,800	電錶月租費，12月*400元(普通班級業務費)。
28,841		稅捐及規費(強制費)		
20,021		土地稅		
20,021		一般土地地價稅		
8,820		房屋稅		
8,820		一般房屋稅		
549,687	922,000	會費、捐助、補助、分攤、照護、救濟與交流活動費	936,000	
10,000	10,000	捐助、補助與獎助	10,000	較上年度預算數10,000元，無增減。
10,000	10,000	獎助學員生給與	10,000	
			10,000	教育關懷獎每校推薦1名學生獎助金。
539,687	912,000	補貼、獎勵、慰問、照護與救濟	926,000	較上年度預算數912,000元，增加14,000元。
10,800		獎勵費用		
528,887	912,000	其他補貼、獎勵、慰問、照護與救濟	926,000	
			650,000	清寒學生餐費補助，65人*200日*50元。
			45,000	本市市民第3胎就讀國小教育補助費，45人*1,000元。
			52,000	弱勢學生冷氣使用費補助費用，65人*800元(新增)。
			178,880	補助學校午餐使用有機蔬菜計畫，559人*40週*1次*8元。
			120	配合預算編列至千元，增列進位數120元。

# 臺北市地方教育發展基金－臺北市文山區溪口國民小學

## 基金用途－國民教育計畫明細表

中華民國109年度

單位：新臺幣元

前年度 決算數	上年度 預算數	科 目	本 年 度 預 算 數	說 明
1,212,596	3,971,000	其他	232,000	
1,212,596	3,971,000	其他支出	232,000	較上年度預算數3,971,000元，減少3,739,000元。
1,212,596	3,971,000	其他	232,000	
			28,000	國小6年級游泳檢測未通過學生暑期游泳訓練班報名費，5班*5,600元。
			126,000	執行學生路隊安全導護費及導護志工保險費。
			14,900	獎牌、獎品費(運動會)。
			63,100	班級自治費，631人*2學期*50元。

# 臺北市地方教育發展基金－臺北市文山區溪口國民小學

## 基金用途－學前教育計畫明細表

中華民國109年度

單位：新臺幣元

前年度 決算數	上年度 預算數	科 目	本 年 度 預 算 數	說 明
9,936,027	10,946,000	合計	11,005,000	
9,514,858	10,612,000	用人費用	10,633,000	
6,939,606	7,309,884	正式員額薪資	7,309,884	較上年度預算數7,309,884元，無增減。
6,581,166	6,589,884	職員薪金	6,589,884	
			6,568,284	教職員8人及教保員3人薪金(詳用人費用彙計表)(含教育部補助款教保員381,980元)。
			21,600	教保員教保費，2人*12月*900元。
358,440	720,000	工員工資	720,000	
			720,000	工員2人工資(詳用人費用彙計表)。
73,464	266,423	超時工作報酬	274,557	較上年度預算數266,423元，增加8,134元。
73,464	266,423	加班費	274,557	
			274,557	不休假出勤加班費。
1,143,980	1,516,777	獎金	1,517,043	較上年度預算數1,516,777元，增加266元。
383,455	606,357	考績獎金	606,357	
			606,357	依考績法規定核發之獎金。
760,525	910,420	年終獎金	910,686	
			910,686	依規定於年節加發之獎金。
523,388	660,612	退休及卹償金	660,612	較上年度預算數660,612元，無增減。
501,572	639,012	職員退休及離職金	639,012	
			639,012	提撥退撫基金。
21,816	21,600	工員退休及離職金	21,600	
			21,600	提撥勞工退休準備金。
834,420	858,304	福利費	870,904	較上年度預算數858,304元，增加12,600元。
735,225	666,564	分擔員工保險費	666,564	
			666,564	分擔公保、勞保、健保費。
1,720	6,020	傷病醫藥費	6,020	
			4,300	幼兒園教保人員健康檢查補助費，5人*860元(每2人編1人)。
			1,720	幼兒園廚工健康檢查補助費，2人*860元。
70,202	153,720	員工通勤交通費	166,320	
			90,720	教師兼行政、教保員、廚工上下班交通費，6人*12月*2段*630元。
			75,600	教師上下班交通費，6人*10月*2段*630元。
27,273	32,000	其他福利費	32,000	

# 臺北市地方教育發展基金－臺北市文山區溪口國民小學

## 基金用途－學前教育計畫明細表

中華民國109年度

單位：新臺幣元

前年度 決算數	上年度 預算數	科 目	本 年 度 預 算 數	說 明
			32,000	休假旅遊補助費。
93,186	80,000	服務費用	77,000	
14,422	30,500	一般服務費	27,500	較上年度預算數30,500元，減少3,000元。
822	4,500	佣金、匯費、經理費及手續費	1,500	
			1,308	委託超商代收學雜費手續費，109人*2學期*6元。
			192	配合預算編列至千元，增列進位數192元。
13,600	26,000	體育活動費	26,000	
			16,000	文康活動費，本校編列教師8人，每人編列2,000元。
			10,000	文康活動費，本校編列契約進用教保員3人，廚工2人，合計5人，每人編列2,000元（上述人員係幼托整合前得編列文康活動費之人員）。
78,764	49,500	專業服務費	49,500	較上年度預算數49,500元，無增減。
34,264		講課鐘點、稿費、出席審查及查詢費		
44,500	49,500	其他專業服務費	49,500	
			49,500	輔導幼兒園學童用餐經費，11人*9月*500元。
297,983	36,000	材料及用品費	36,000	
249,824		使用材料費		
249,824		設備零件		
48,159	36,000	用品消耗	36,000	較上年度預算數36,000元，無增減。
20,000		報章雜誌		
28,159	36,000	其他用品消耗	36,000	
			36,000	垃圾袋費用、消毒藥水、衛生清潔用品費、衛生紙及教室佈置費，5班*7,200元(普通班級業務費)。
9,045	122,000	會費、捐助、補助、分攤、照護、救濟與交流活動費	163,000	
9,045	122,000	補貼、獎勵、慰問、照護與救濟	163,000	較上年度預算數122,000元，增加41,000元。
9,045	122,000	其他補貼、獎勵、慰問、照護與救濟	163,000	

# 臺北市地方教育發展基金－臺北市文山區溪口國民小學

## 基金用途－學前教育計畫明細表

中華民國109年度

單位：新臺幣元

前年度 決算數	上年度 預算數	科 目	本 年 度 預 算 數	說 明
			139,596	低收入戶家庭幼生月費補助，6人*2學期*11,633元。
			22,848	補助學校午餐使用有機蔬菜計畫，119人*40週*1次*4.8元。
			556	配合預算編列至千元，增列進位數556元。
20,955	96,000	其他	96,000	
20,955	96,000	其他支出	96,000	較上年度預算數96,000元，無增減。
20,955	96,000	其他	96,000	
			96,000	幼兒導護費。

# 臺北市地方教育發展基金－臺北市文山區溪口國民小學

## 基金用途－一般行政管理計畫明細表

中華民國109年度

單位：新臺幣元

前年度 決算數	上年度 預算數	科 目	本 年 度 預 算 數	說 明
13,955,461	15,448,000	合計	15,463,000	
13,283,863	14,401,000	用人費用	14,401,000	
8,643,903	9,168,000	正式員額薪資	9,168,000	較上年度預算數9,168,000元，無增減。
5,889,783	6,696,000	職員薪金	6,696,000	6,696,000 教職員9人薪金(詳用人費用彙計表)。
1,560,720	1,440,000	工員工資	1,440,000	1,440,000 工員4人工資(詳用人費用彙計表)。
1,193,400	1,032,000	警餉	1,032,000	1,032,000 校警2人薪金(詳用人費用彙計表)。
348,526	619,884	超時工作報酬	619,884	較上年度預算數619,884元，無增減。
348,526	619,884	加班費	619,884	570,799 不休假出勤加班費。 44,400 校園安全校內同仁例假日人力支援。 4,685 員工加班費(統籌業務費)。
2,270,264	2,674,000	獎金	2,674,000	較上年度預算數2,674,000元，無增減。
1,138,525	1,528,000	考績獎金	1,528,000	1,528,000 依考績法規定核發之獎金。
1,131,739	1,146,000	年終獎金	1,146,000	1,146,000 依規定於年節加發之獎金。
824,693	725,664	退休及卹償金	725,664	較上年度預算數725,664元，無增減。
590,597	610,464	職員退休及離職金	610,464	610,464 提撥退撫基金。
234,096	115,200	工員退休及離職金	115,200	115,200 提撥勞工退休準備金。
1,196,477	1,213,452	福利費	1,213,452	較上年度預算數1,213,452元，無增減。
900,951	837,372	分擔員工保險費	837,372	837,372 分擔公保、勞保、健保費。
75,596	136,080	員工通勤交通費	136,080	60,480 職員、技工、工友上下班交通費，4人*12月*2段*630元。 75,600 職員、技工、工友上下班交通費，10人*12月*1段*630元。
219,930	240,000	其他福利費	240,000	240,000 休假旅遊補助費。

# 臺北市地方教育發展基金－臺北市文山區溪口國民小學

## 基金用途－一般行政管理計畫明細表

中華民國109年度

單位：新臺幣元

前年度 決算數	上年度 預算數	科 目	本 年 度 預 算 數	說 明
601,401	793,000	服務費用	776,000	
85,316	135,000	郵電費	118,000	較上年度預算數135,000元，減少17,000元。
85,316	135,000	電話費	118,000	
			9,600	校園安全保全專線電話費用等。
			108,400	電話費(統籌業務費)。
102,235	110,000	一般服務費	110,000	較上年度預算數110,000元，無增減。
79,635	80,000	外包費	80,000	
			80,000	消化超額職工2人(技工、工友)業務外包費。
22,600	30,000	體育活動費	30,000	
			30,000	文康活動費，本校編列教職員9人，工員4人，校警2人，合計15人，每人編列2,000元。
341,850	476,000	專業服務費	476,000	較上年度預算數476,000元，無增減。
341,850	476,000	其他專業服務費	476,000	
			476,000	校園安全機械定點、機動巡邏等保全費用。
72,000	72,000	公共關係費	72,000	較上年度預算數72,000元，無增減。
72,000	72,000	公共關係費	72,000	
			72,000	校長特別費，12月*6,000元。
69,197	253,000	材料及用品費	285,000	
69,197	253,000	用品消耗	285,000	較上年度預算數253,000元，增加32,000元。
69,197	247,000	辦公(事務)用品	274,400	
			273,635	統籌業務費計算如下：普通班26班、附設幼兒園5班，1,290元*15班*12月=232,200元，810元*16班*12月=155,520元，以上合計387,720元，除依實際需求移列加班費4,685元、電話費108,400元及會費1,000元外，其餘如列數。
			765	配合預算編列至千元，增列進位數765元。
	6,000	服裝	10,600	
			3,000	校警夏服，2人*1套*1,500元(成立第35年)。
			4,400	校警冬服，2人*1套*2,200元(新增)。
			2,200	校警皮鞋，2人*1雙*1,100元。
			200	校警襪子，2雙*100元。

# 臺北市地方教育發展基金－臺北市文山區溪口國民小學

## 基金用途－一般行政管理計畫明細表

中華民國109年度

單位：新臺幣元

前年度 決算數	上年度 預算數	科 目	本 年 度 預 算 數	說 明
			800	校警服裝配備，2人*400元。
1,000	1,000	會費、捐助、補助、分攤、照護 、救濟與交流活動費	1,000	
1,000	1,000	會費	1,000	較上年度預算數1,000元，無增減。
1,000	1,000	職業團體會費	1,000	
			1,000	護理師1人公會會費(統籌業務費)。



# 臺北市地方教育發展基金－臺北市文山區溪口國民小學

## 基金用途－建築及設備計畫明細表

中華民國109年度

單位：新臺幣元

前年度 決算數	上年度 預算數	科 目	本 年 度 預 算 數	說 明
12,532,982	4,892,000	合計	17,293,000	
12,532,982	4,892,000	購建固定資產、無形資產及非理財 目的之長期投資	17,293,000	
3,603,753	1,246,000	購建固定資產	1,414,000	
3,603,753	1,246,000	一般建築及設備計畫	1,414,000	
2,690,353		校園整修工程		
2,690,353		興建土地改良物		
		校園前瞻基礎建設	390,000	
		購置機械及設備	390,000	
			390,000	新購無線基地臺，26臺*15,000 元(電腦專案計畫)。
		開放學校場地	59,000	
		購置雜項設備	59,000	
			17,000	新購除濕機1臺(18.0公升/日)( 收支對列)。
			42,000	汰舊換新場地開放飲水機，2 臺*21,000元(冰溫熱三用)(收支 對列)。
		班級設備	258,000	
		購置機械及設備	23,000	
			23,000	新購掃圖材藝機1臺。
		購置雜項設備	235,000	
			45,000	汰舊換新水底吸塵器1臺。
			96,000	汰舊換新油墨快速印刷機1臺 。
			25,000	汰舊換新氣球拱門1座。
			50,000	汰舊換新電熱箱，4臺*12,500 元。
			19,000	新購碎紙機1臺(30公分)。
		資訊設備	477,000	
		購置機械及設備	477,000	
			102,000	汰舊換新網路及資訊周邊設備 (電腦專案計畫)。
			375,000	汰舊換新個人電腦，15部 *25,000元(電腦專案計畫)。
		幼兒園設備	110,000	
		購置機械及設備	44,000	
			44,000	新購數位相機，4臺*11,000元( 可翻轉螢幕)。
		購置雜項設備	66,000	

臺北市地方教育發展基金－臺北市文山區溪口國民小學

基金用途－建築及設備計畫明細表

中華民國109年度

單位：新臺幣元

前年度 決算數	上年度 預算數	科 目	本 年 度 預 算 數	說 明
			66,000	新購空氣清淨機，5臺*13,200元。
913,400	1,246,000	校園設備		
735,400	796,000	購置機械及設備		
55,000	115,000	購置交通及運輸設備		
123,000	335,000	購置雜項設備		
		校園優質化工程	120,000	
		購置雜項設備	120,000	
			120,000	汰舊換新OA行政桌組，10組*12,000元(含安裝)。
36,000	36,000	購置無形資產	36,000	
36,000	36,000	一般建築及設備計畫	36,000	
36,000	36,000	資訊設備	36,000	
36,000	36,000	購置電腦軟體	36,000	
			36,000	電腦教學軟體費(電腦專案計畫)。
8,893,229	3,610,000	遞延支出	15,843,000	
8,893,229	3,610,000	一般建築及設備計畫	15,843,000	
		校園優質化工程	15,843,000	
		遞延修繕房屋建築支出	15,843,000	
			14,570,506	一、施工費
			4,844,334	勤學樓、思源樓門窗整修工程。
			3,850,347	辦公空間、會議室及一樓中走廊整修工程。
			998,930	消防改善工程。
			4,876,895	活動中心整修工程。
			984,260	二、委託技術服務費(總包價法)。
			288,234	三、工程管理費(按施工費約2%提列)。
8,893,229	3,610,000	校園整修工程		
7,343,663	3,610,000	遞延修繕房屋建築支出		
1,549,566		其他遞延支出		

# 預 算 參 考 表

# 臺北市地方教育發展基金－臺北市文山區溪口國民小學

## 預計平衡表

中華民國109年12月31日

單位：新臺幣千元

107年(前年) 12月31日 決算數	科 目	109年12月31日 預計數	108年12月31日 預計數	比較增減(-)
2,450,706	資產合計	2,439,693	2,444,414	-4,721
2,450,706	資產	2,439,693	2,444,414	-4,721
16,932	流動資產	5,919	10,640	-4,721
16,378	現金	5,365	10,086	-4,721
16,378	銀行存款	5,365	10,086	-4,721
154	應收款項	154	154	
154	其他應收款	154	154	
400	預付款項	400	400	
400	預付費用	400	400	
4,502	投資、長期應收款項、貸墊款及準備金	4,502	4,502	
4,502	準備金	4,502	4,502	
3,982	退休及離職準備金	3,982	3,982	
520	其他準備金	520	520	
2,429,272	其他資產	2,429,272	2,429,272	
2,429,272	什項資產	2,429,272	2,429,272	
27	暫付及待結轉帳項	27	27	
2,429,245	代管資產	2,429,245	2,429,245	
2,450,706	負債及基金餘額合計	2,439,693	2,444,414	-4,721
2,438,673	負債	2,438,673	2,438,673	
4,164	流動負債	4,164	4,164	
3,798	應付款項	3,798	3,798	
3,711	應付代收款	3,711	3,711	
87	應付費用	87	87	
366	預收款項	366	366	
366	預收收入	366	366	
2,434,509	其他負債	2,434,509	2,434,509	
2,434,509	什項負債	2,434,509	2,434,509	
1,272	存入保證金	1,272	1,272	
3,982	應付退休及離職金	3,982	3,982	
2,429,245	應付代管資產	2,429,245	2,429,245	
10	暫收及待結轉帳項	10	10	
12,033	基金餘額	1,020	5,741	-4,721
12,033	基金餘額	1,020	5,741	-4,721
12,033	基金餘額	1,020	5,741	-4,721
12,033	累積餘額	1,020	5,741	-4,721

註：1.信託代理與保證資產(負債)前年度決算數0元，上年度預計數0元，本年度預計數0元。

2.或有資產(負債)0元。

3.本基金自93年度起，本固定項目分開原則，將屬長期固定帳項，包括固定資產8,473,607元、無形資產90,725元及長期債務0元等，另立帳類管理，未納入本表。

## 臺北市地方教育發展基金一

## 各項費用

中華民國

前年度 決算數	上年度 預算數	計畫別		合計	國民教育計畫
		用途別科目			
127,040,949	124,818,000	合計		132,774,000	89,013,000
106,000,604	106,205,000	用人費用		105,956,000	80,922,000
57,432,148	55,861,884	正式員額薪資		57,445,884	40,968,000
54,319,588	52,669,884	職員薪金		54,253,884	40,968,000
1,919,160	2,160,000	工員工資		2,160,000	
1,193,400	1,032,000	警餉		1,032,000	
743,609	446,160	聘僱及兼職人員薪資		549,120	549,120
743,609	446,160	兼職人員酬金		549,120	549,120
814,174	1,574,982	超時工作報酬		1,563,971	669,530
814,174	1,574,982	加班費		1,563,971	669,530
12,372,282	13,251,777	獎金		12,986,043	8,795,000
5,573,755	6,272,357	考績獎金		5,808,357	3,674,000
6,798,527	6,979,420	年終獎金		7,177,686	5,121,000
26,300,899	27,368,175	退休及卹償金		25,151,316	23,765,040
26,044,987	26,775,348	職員退休及離職金		25,014,516	23,765,040
255,912	592,827	工員退休及離職金		136,800	
8,337,492	7,702,022	福利費		8,259,666	6,175,310
5,689,572	4,809,024	分擔員工保險費		4,936,176	3,432,240
148,720	305,520	傷病醫藥費		332,020	326,000
486,858	749,700	員工通勤交通費		793,800	491,400
2,012,342	1,837,778	其他福利費		2,197,670	1,925,670
4,945,985	6,501,000	服務費用		6,074,000	5,221,000
1,371,055	2,076,875	水電費		1,732,825	1,732,825
1,156,959	1,777,771	工作場所電費		1,523,778	1,523,778
209,776	299,104	工作場所水費		209,047	209,047
4,320		氣體費			
85,316	135,000	郵電費		118,000	
85,316	135,000	電話費		118,000	
46,155	58,010	旅運費		47,740	47,740
42,655	53,010	國內旅費		47,740	47,740
3,500	5,000	貨物運費			

# 臺北市文山區溪口國民小學

## 彙計表

109年度

單位：新臺幣元

學前教育計畫	一般行政管理計畫	建築及設備計畫			
11,005,000	15,463,000	17,293,000			
10,633,000	14,401,000				
7,309,884	9,168,000				
6,589,884	6,696,000				
720,000	1,440,000				
	1,032,000				
274,557	619,884				
274,557	619,884				
1,517,043	2,674,000				
606,357	1,528,000				
910,686	1,146,000				
660,612	725,664				
639,012	610,464				
21,600	115,200				
870,904	1,213,452				
666,564	837,372				
6,020					
166,320	136,080				
32,000	240,000				
77,000	776,000				
	118,000				
	118,000				

臺北市地方教育發展基金一

各項費用

中華民國

前年度 決算數	上年度 預算數	計畫別		合計	國民教育計畫
		用途別科目			
120,305	130,320	印刷裝訂與廣告費		14,000	14,000
120,305	130,320	印刷及裝訂費		14,000	14,000
1,585,436	1,273,625	修理保養及保固費		1,393,793	1,393,793
1,191,760	990,000	一般房屋修護費		1,023,000	1,023,000
393,676	193,625	機械及設備修護費		277,793	277,793
	90,000	雜項設備修護費		93,000	93,000
	40,000	保險費		28,000	28,000
	40,000	其他保險費		28,000	28,000
594,809	1,004,870	一般服務費		1,020,242	882,742
13,102	22,608	佣金、匯費、經理費及手續費		7,560	6,060
79,635	80,000	外包費		80,000	
396,672	750,262	計時與計件人員酬金		770,682	770,682
105,400	152,000	體育活動費		162,000	106,000
1,070,909	1,710,300	專業服務費		1,647,400	1,121,900
152,184	568,340	講課鐘點、稿費、出席審查及查詢費		508,200	508,200
60,240	42,100	委託檢驗(定)試驗認證費		43,400	43,400
800	7,260	試務甄選費		5,000	5,000
857,685	1,092,600	其他專業服務費		1,090,800	565,300
72,000	72,000	公共關係費		72,000	
72,000	72,000	公共關係費		72,000	
1,724,454	2,093,000	材料及用品費		2,009,000	1,688,000
465,266	286,080	使用材料費		328,284	328,284
465,266	286,080	設備零件		328,284	328,284
1,259,188	1,806,920	用品消耗		1,680,716	1,359,716
100,607	319,730	辦公(事務)用品		289,000	14,600
65,633	50,000	報章雜誌		50,000	50,000
	6,000	服裝		10,600	
11,855	15,000	醫療用品(非醫療院所使用)		16,000	16,000
1,081,093	1,416,190	其他用品消耗		1,315,116	1,279,116
14,800	15,000	租金、償債、利息及相關手續費		14,000	14,000
10,000	10,000	交通及運輸設備租金		9,200	9,200

# 臺北市文山區溪口國民小學

## 彙計表

109年度

單位：新臺幣元

學前教育計畫	一般行政管理計畫	建築及設備計畫			
27,500	110,000				
1,500					
	80,000				
26,000	30,000				
49,500	476,000				
49,500	476,000				
	72,000				
	72,000				
36,000	285,000				
36,000	285,000				
	274,400				
	10,600				
36,000					



臺北市地方教育發展基金一

各項費用

中華民國

前年度 決算數	上年度 預算數	計畫別		合計	國民教育計畫
		用途別科目			
10,000	10,000	車租		9,200	9,200
4,800	5,000	雜項設備租金		4,800	4,800
4,800	5,000	雜項設備租金		4,800	4,800
12,532,982	4,892,000	購建固定資產、無形資產及非理財目的 之長期投資		17,293,000	
3,603,753	1,246,000	購建固定資產		1,414,000	
2,690,353		興建土地改良物			
735,400	796,000	購置機械及設備		934,000	
55,000	115,000	購置交通及運輸設備			
123,000	335,000	購置雜項設備		480,000	
36,000	36,000	購置無形資產		36,000	
36,000	36,000	購置電腦軟體		36,000	
8,893,229	3,610,000	遞延支出		15,843,000	
7,343,663	3,610,000	遞延修繕房屋建築支出		15,843,000	
1,549,566		其他遞延支出			
28,841		稅捐及規費(強制費)			
20,021		土地稅			
20,021		一般土地地價稅			
8,820		房屋稅			
8,820		一般房屋稅			
559,732	1,045,000	會費、捐助、補助、分攤、照護、救濟 與交流活動費		1,100,000	936,000
1,000	1,000	會費		1,000	
1,000	1,000	職業團體會費		1,000	
10,000	10,000	捐助、補助與獎助		10,000	10,000
10,000	10,000	獎助學員生給與		10,000	10,000
548,732	1,034,000	補貼、獎勵、慰問、照護與救濟		1,089,000	926,000
10,800		獎勵費用			
537,932	1,034,000	其他補貼、獎勵、慰問、照護與救濟		1,089,000	926,000
1,233,551	4,067,000	其他		328,000	232,000
1,233,551	4,067,000	其他支出		328,000	232,000
1,233,551	4,067,000	其他		328,000	232,000

# 臺北市文山區溪口國民小學

## 彙計表

109年度

單位：新臺幣元

學前教育計畫	一般行政管理計畫	建築及設備計畫			
		17,293,000			
		1,414,000			
		934,000			
		480,000			
		36,000			
		36,000			
		15,843,000			
		15,843,000			
163,000	1,000				
	1,000				
	1,000				
163,000					
163,000					
96,000					
96,000					
96,000					

臺北市地方教育發展基金－臺北市文山區溪口國民小學

員工人數彙計表

中華民國109年度

單位：人

計 畫 及 項 目	上年度最高可 進用員額數	本年度 增減(-)數	本年度最高可 進用員額數	說 明
合計	76	5	81	
國民教育計畫部分	48	5	53	
正式職員	48	5	53	
學前教育計畫部分	13		13	
正式職員	11		11	
正式工員	2		2	
一般行政管理計畫部分	15		15	
正式職員	11		11	
正式工員	4		4	

註：1.本表不包含臨時工員人數。

2.本表臨時職員係指奉准有案之約聘僱人員。

3.外包費編列消化超額職工2人(技工、工友)業務外包費，計8萬元。

4.計時與計件人員酬金編列救生員薪資費用、閩客語教學支援人員鐘點費、暑期泳池工讀生時薪、暑期泳池救生員薪資費用等，計77萬682元。

本 頁 空 白

臺北市地方教育發展基金一

用人費用

中華民國

計畫及項目	合計	正式 員額 薪資	聘僱 人員 薪資	超時 工作 報酬	津貼	獎 金		
						年終獎金	考績獎金	其他
合計	105,956,000	57,445,884		1,563,971		7,177,686	5,808,357	
國民教育計畫	80,922,000	40,968,000		669,530		5,121,000	3,674,000	
職員薪金	40,968,000	40,968,000						
兼職人員 酬金	549,120							
加班費	669,530			669,530				
考績獎金	3,674,000						3,674,000	
年終獎金	5,121,000					5,121,000		
職員退休 及離職金	23,765,040							
分擔員工 保險費	3,432,240							
傷病醫藥 費	326,000							
員工通勤 交通費	491,400							
其他福利 費	1,925,670							
學前教育計畫	10,633,000	7,309,884		274,557		910,686	606,357	
職員薪金	6,589,884	6,589,884						
工員工資	720,000	720,000						
加班費	274,557			274,557				
考績獎金	606,357						606,357	
年終獎金	910,686					910,686		
職員退休 及離職金	639,012							
工員退休 及離職金	21,600							
分擔員工 保險費	666,564							
傷病醫藥 費	6,020							
員工通勤 交通費	166,320							

# 臺北市文山區溪口國民小學

## 彙計表

109年度

單位：新臺幣元

退休及卹償金		資遣費	福 利 費					提繳費	兼任 人員 用人 費用
退休金	卹償金		分擔 保險費	傷病 醫藥費	提撥 福利金	員工通勤 交通費	其他		
25,151,316			4,936,176	332,020		793,800	2,197,670	549,120	
23,765,040			3,432,240	326,000		491,400	1,925,670	549,120	
23,765,040			3,432,240	326,000		491,400	1,925,670	549,120	
660,612			666,564	6,020		166,320	32,000		
639,012									
21,600			666,564	6,020		166,320			

臺北市地方教育發展基金一

用人費用

中華民國

計畫及項目	合計	正式 員額 薪資	聘僱 人員 薪資	超時 工作 報酬	津貼	獎 金		
						年終獎金	考績獎金	其他
其他福利費	32,000							
一般行政管理計畫	14,401,000	9,168,000		619,884		1,146,000	1,528,000	
職員薪金	6,696,000	6,696,000						
工員工資	1,440,000	1,440,000						
警餉	1,032,000	1,032,000						
加班費	619,884			619,884				
考績獎金	1,528,000						1,528,000	
年終獎金	1,146,000					1,146,000		
職員退休及離職金	610,464							
工員退休及離職金	115,200							
分擔員工保險費	837,372							
員工通勤交通費	136,080							
其他福利費	240,000							

註：1.本表不包含臨時工員薪津。

2.本表兼任人員用人費用，係學校教職員兼課或請假代課鐘點費。

3.外包費編列消化超額職工2人(技工、工友)業務外包費，計8萬元。

4.計時與計件人員酬金編列救生員薪資費用、閩客語教學支援人員鐘點費、暑期泳池工讀生時薪、暑期泳池救生員薪資費用等，計77萬682元。

# 臺北市文山區溪口國民小學

## 彙計表

109年度

單位：新臺幣元

退休及卹償金		資遣費	福 利 費					提繳費	兼任人員用人費用
退休金	卹償金		分擔保險費	傷病醫藥費	提撥福利金	員工通勤交通費	其他		
725,664			837,372			136,080	32,000 240,000		
610,464									
115,200			837,372			136,080	240,000		



臺北市地方教育發展基金－臺北市文山區溪口國民小學

單位（或計畫）成本分析表

中華民國109年度

單位：新臺幣千元

計畫別	單位	單位成本(元)或 平均利(費)率	數量	預算數	說明
合計				132,774	
國民教育計畫				89,013	
學前教育計畫				11,005	
一般行政管理計畫				15,463	
建築及設備計畫				17,293	

# 臺北市地方教育發展基金－臺北市文山區溪口國民小學

## 5年來主要業務計畫分析表

中華民國109年度

單位：新臺幣千元

年度及項目	單位	數量	單位成本(元)或 平均利(費)率	金額	說明
(本)年度預算數					
國民教育計畫				89,013	
學前教育計畫				11,005	
(上)年度預算數					
國民教育計畫				93,532	
學前教育計畫				10,946	
(前)年度決算數					
國民教育計畫				90,616	
學前教育計畫				9,936	
(106)年度決算數					
國民教育計畫				87,933	
學前教育計畫				8,834	
(105)年度決算數					
國民教育計畫				95,624	
學前教育計畫				9,088	

臺北市地方教育發展基金－臺北市文山區溪口國民小學

資本資產明細表

中華民國109年度

單位：新臺幣千元

項 目	取得成本 (期初餘額)	以前年度 累計折舊/ 長期投資 評 價	本 年 度 變 動				主要增減 原因說明	本年度累計折 舊/長期投資 評價變動數	期末餘額
			增加		減少				
			金額	類型	金額	類型			
合計	41,422	31,147	1,450		31		3,129	8,564	
土地改良物	5,805	935					390	4,480	
房屋及建築	279	90					28	162	
機械及設備	21,661	19,199	934	增置			2,089	1,307	
交通及運輸 設備	2,593	2,182					112	300	
雜項設備	10,997	8,742	480	增置			511	2,225	
電腦軟體	86		36	增置	31	無形資 產攤銷		91	