

中華民國 109 年度 4-0501559

臺北市總預算案

臺北市政府教育局主管

臺北市地方教育發展基金

臺北市文山區興德國民小學附屬單位預算之分預算

(特別收入基金)

臺北市文山區興德國民小學編

# 臺北市地方教育發展基金－臺北市文山區興德國民小學

## 目 次

中華民國109年度

一、財務摘要 .....	第 1 頁
二、業務計畫及預算概要 .....	第 3 -9 頁
三、預算主要表	
(一) 基金來源、用途及餘絀預計表 .....	第 11 頁
(二) 現金流量預計表 .....	第 12 頁
四、預算明細表	
(一) 基金來源－服務收入明細表 .....	第 13 頁
(二) 基金來源－財產處分收入明細表 .....	第 14 頁
(三) 基金來源－其他財產收入明細表 .....	第 15 頁
(四) 基金來源－公庫撥款收入明細表 .....	第 16 頁
(五) 基金來源－學雜費收入明細表 .....	第 17 頁
(六) 基金來源－雜項收入明細表 .....	第 18 頁
(七) 基金用途－國民教育計畫明細表 .....	第 19 -26 頁
(八) 基金用途－學前教育計畫明細表 .....	第 27 -29 頁
(九) 基金用途－一般行政管理計畫明細表 .....	第 30 -32 頁
(十) 基金用途－建築及設備計畫明細表 .....	第 33 -34 頁
五、預算參考表	
(一) 預計平衡表 .....	第 35 頁
(二) 各項費用彙計表 .....	第 36 -41 頁
(三) 員工人數彙計表 .....	第 42 頁
(四) 用人費用彙計表 .....	第 44 -47 頁
(五) 聘用及約僱人員明細表 .....	第 48 -49 頁
(六) 單位（或計畫）成本分析表 .....	第 50 頁

臺北市地方教育發展基金－臺北市文山區興德國民小學

目 次

中華民國109年度

(七) 5年來主要業務計畫分析表 .....	第 51 頁
(八) 資本資產明細表 .....	第 52 頁

# 臺北市地方教育發展基金－臺北市文山區興德國民小學

## 財務摘要

中華民國109年度

單位：新臺幣千元

項 目	本 年 度	上 年 度	比較增減數	%
經營成績：				
基金來源	75,444	73,092	2,352	3.22
基金用途	77,850	77,124	726	0.94
賸餘(短絀)	-2,406	-4,032	1,626	--
餘絀情形：				
基金餘額	829	3,235	-2,406	-74.37
現金流量(註)：				
現金及約當現金之淨增(減)	-2,406	-4,032	1,626	--

附註：現金流量係採現金及約當現金基礎，包括現金及自投資日起3個月內到期或清償之債權證券。

本 頁 空 白

# 業務計畫及預算概要

# 臺北市地方教育發展基金－臺北市文山區興德國民小學

## 業務計畫及預算概要

中華民國 109 年度

### 壹、基金概況

#### 一、設立宗旨及願景：

- (一) 本校遵照憲法第 158 條及 160 條規定，教育文化應發展國民之民族精神、自治精神，國民道德與健全體格、科學及生活智能，以培養學童七大學習領域及十大基本能力。
- (二) 本校自 91 年度起依教育經費編列與管理法第 13 條規定設置「臺北市地方教育發展基金」，以促進教育健全發展，提昇教育經費運用績效。
- (三) 本校願景「自在、生活、e 起來」(自在：適性尊重、組織認同、自我超越。生活：生氣蓬勃、用心生活、生命智慧。e 起來：團隊學習、管理資訊、全面參與。) 的引領下，達成下列目標：
  1. 人性尊重，建構關懷友善的學校文化。
  2. 全人發展，培育完全學習的兒童主體。
  3. 績效管理，全面參與 E 化的組織品質。

#### 二、施政重點：

- (一) 開啟多元智慧：尊重每個學生獨特的個性，以多元智慧的觀點協助他找到生命的亮點，肯定天生我才必有用，能知於學，樂於學。
- (二) 培養生活能力：因應新世紀知識社會的到來，培養學生帶得走的能力，諸如人際溝通能力、資訊能力、終身學習能力、生涯規畫能力、問題解決能力等。
- (三) 蘊育人文情懷：在溫馨開放的校園文化中，孕育人文情懷，學會尊重、包容；建構生命的價值、完成人性的開展。
- (四) 建置溫馨民主的校園文化：
  1. 以參與式管理、落實行政、教師、家長會三者的良性互動。
  2. 以學生第一，教學優先的觀念提昇行政服務效率。
  3. 放下威權心態，開啟校園民主之風氣。
- (五) 推動適性教學：
  1. 運用小班優勢，採多元化、活潑化的教學及評量。
  2. 運用校內、外資源，加強多元學習能力。

## 業務計畫及預算概要

中華民國 109 年度

3. 關懷相對弱勢學生之教學及輔導。
4. 發展資訊教育，充實學生電腦運用之知能，並提昇教師運用電腦教學之能力。

(六) 辦理發展性的訓輔活動：

1. 辦理各項活動、競賽及展演。
2. 推動校內外學習服務。
3. 發展績優社團及校隊，如毬球隊、田徑隊、樂樂棒球隊、直排輪隊等。
4. 加強新興領域教育的辦理，並融入各科教學以收成效。

三、組織概況：

本校設置校長 1 人，綜理全校校務，下設教務處、學生事務處、總務處、輔導室、會計室、人事室及幼兒園等單位。

內部分層業務如下：

(一) 教務處：秉承校長之命，辦理全校教務事項。

1. 教學組：掌理課程編排、課業考查、學藝競賽、教學研究、教師進修、差假教師調代課及缺補課之查核等業務事項。
2. 註冊組：掌理註冊、編班、轉學、學籍保管、各項獎助學金補助及成績考查等有關學籍事項、掌理教科書編選、教學用具之管理、保管及出版學校刊物等事項。
3. 資訊組：掌理電腦設備及區域網路之管理、保管等事項。

(二) 學生事務處：秉承校長之命，辦理全校學生事務事項。

1. 訓育組：掌理訓育計畫之擬定及辦理各類訓育等活動、掌理學生日常生活常規，辦理交通導護各項事項。
2. 體育組：掌理學生體育活動、體格鍛鍊等事項。
3. 衛生組：掌理健康檢查、個人及環境衛生檢查、保健等事項。

(三) 總務處：秉承校長之命，辦理全校總務事項。

1. 事務組：掌理校舍、校具、財產、物品採購保管、工程發包、監工及驗收。
2. 文書組：掌理文件收發登錄、撰擬繕校、典守學校印信、檔案保



## 業務計畫及預算概要

中華民國 109 年度

管、整理各項會議紀錄及校史等事項。  
掌理現金、零用金、票據、契約之保管等收支事項，辦理員工薪津發放及各項扣繳單據證明等。

(四) 輔導室：秉承校長之命，辦理全校學生學習輔導、生活輔導、生涯輔導等事項。

特教組：掌理學生個案建立、學習輔導、生活輔導、生涯輔導及兩性教育、親職教育等事項。

辦理輔導資料搜集建檔、組訓愛心家長、實施測驗、社區人力整合等事項。

擬訂特殊教育計畫章則、親師輔導諮詢、特教班甄選鑑別、實施各項診斷測驗、特教兒童追蹤輔導等事項。

(五) 會計室：秉承上級主計機關之監督與指導，並受校長之指揮，依法辦理歲計、會計、統計等事項。

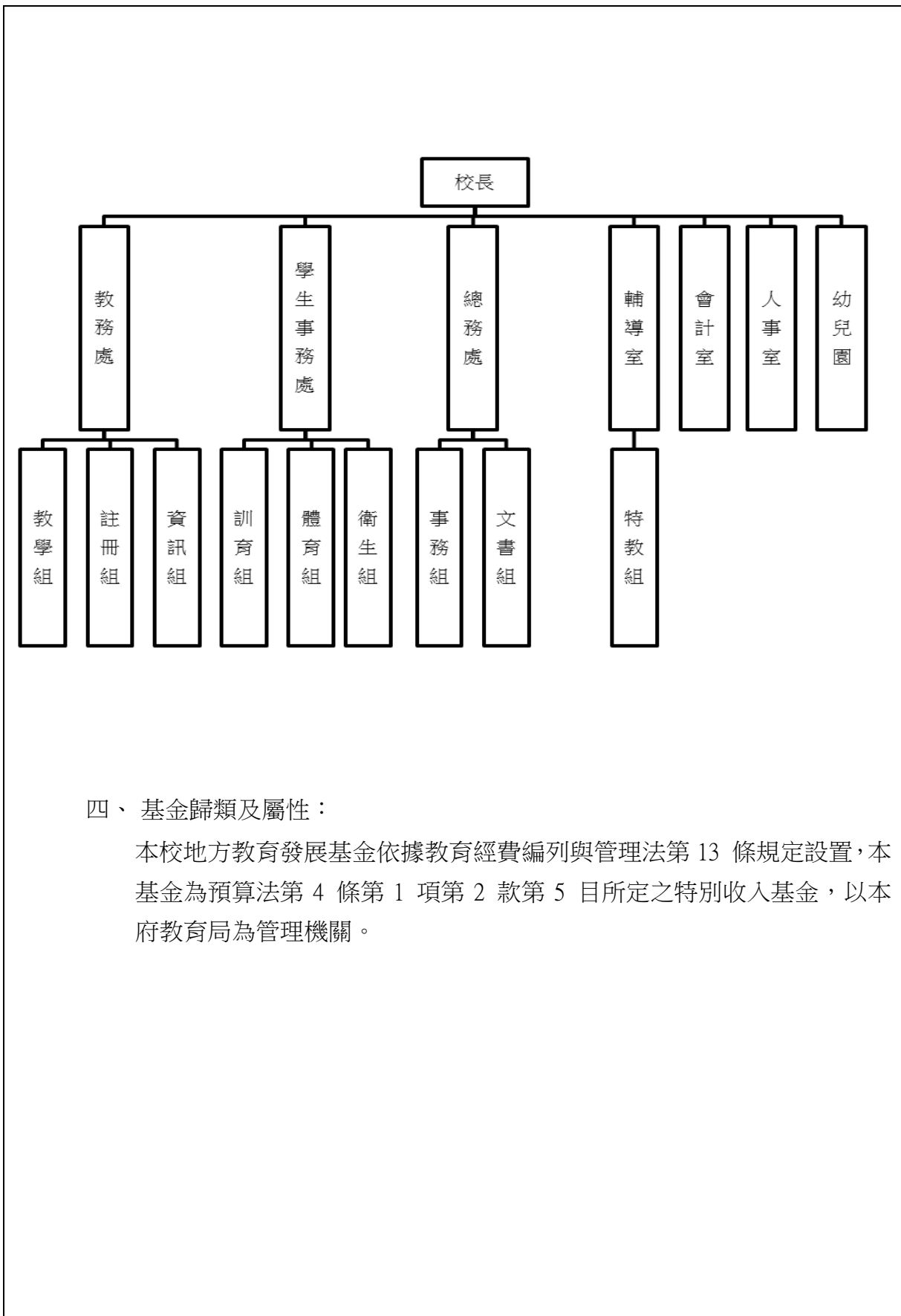
(六) 人事室：秉承上級人事機關之監督與指導，並受校長之指揮，依法辦理人事管理查核等事項。

(七) 幼兒園：秉承校長之命，綜理園務、規劃幼兒教學、保育、環境與各項措施。

臺北市地方教育發展基金 - 臺北市文山區興德國民小學

業務計畫及預算概要

中華民國 109 年度



# 臺北市地方教育發展基金－臺北市文山區興德國民小學

## 業務計畫及預算概要

中華民國 109 年度

### 貳、業務計畫

本年度業務計畫重點與預算配合情形及預期績效，詳列如下：

單位：新臺幣千元

業務計畫名稱	計畫重點內容	預算數	預 期 績 效
國民教育計畫	辦理教師甄選及指定活動等項目，藉由辦理各項活動，以鍛鍊學童強健的身體，增進學童各項生活智能。	53,684	1.新購教具及圖書等各科教學設備。 2.革新教學方法，充實各科教材，提高教學效能。 3.辦理教師甄選、指定活動等項目。
學前教育計畫	辦理各項活動，以鍛鍊幼生強健的身體，增進幼生各項生活智能。	3,679	1.新購各科教學設備。 2.革新教學方法，提高教學效能。
一般行政管理計畫	綜理學校總務、人事、會計等業務。	14,769	配合校務推動行政處室支援工作，進而增進校務運作。
建築及設備計畫	購置教學所需教學設備等及改善教學環境。	5,718	辦理各學科因應教學課程需要購置教學設備，另辦理四維樓廁所整修工程、校園電梯設施設備改善，以改善教學環境，增進教學效能，並提高行政效率。

### 參、預算概要

#### 一、基金來源及用途之預計：

##### (一) 本年度基金來源：

服務收入 6 千元，財產處分收入 2 萬 4 千元，其他財產收入 6 千元，公庫撥款收入 7,478 萬 5 千元，學雜費收入 59 萬 8 千元，雜項收入 2 萬 5 千元，本年度基金來源 7,544 萬 4 千元，較上年度預算數 7,309 萬 2 千元，增加 235 萬 2 千元，約 3.22%，主要係公庫撥款收入增編所致。

# 臺北市地方教育發展基金－臺北市文山區興德國民小學

## 業務計畫及預算概要

中華民國 109 年度

(二) 本年度基金用途：

國民教育計畫 5,368 萬 4 千元，學前教育計畫計畫 367 萬 9 千元，一般行政管理計畫 1,476 萬 9 千元，建築及設備計畫 571 萬 8 千元，本年度基金用途 7,785 萬元，較上年度預算數 7,712 萬 4 千元，增加 72 萬 6 千元，約 0.94%，主要係增編修繕費用所致。

二、基金餘絀之預計：

本年度基金來源及用途相抵後，差短 240 萬 6 千元，較上年度預算數差短 403 萬 2 千元，減少 162 萬 6 千元，將移用以前基金餘額 240 萬 6 千元支應。

三、現金流量之預計：

本年度業務活動淨現金流出 240 萬 6 千元。

四、補辦預算事項：無

肆、年度關鍵績效指標：

關鍵策略目標	關鍵績效指標	衡量標準	年度目標值
提升學生體適能	學生體適能通過率	通過檢測學生數 / 各校學生數 *100% (單位：%)	73%

伍、前年度及上年度已過期間實施狀況及成果概述：

一、前(107)年度決算結果及績效達成情形：

(一) 前年度決算結果：

1. 基金來源：決算數 7,276 萬 1 千元，較預算數 7,156 萬 3 千元，計增加 119 萬 8 千元，約 1.67%，主要係因教育局統籌款及教育部補助收入增加所致。

2. 基金用途：決算數 7,393 萬元，較預算數 7,446 萬 2 千元，計減少 53 萬 2 千元，約 0.71%，主要係因用人費用覈實支用所致。

# 臺北市地方教育發展基金 - 臺北市文山區興德國民小學

## 業務計畫及預算概要

中華民國 109 年度

(二) 前年度績效達成情形分析：

年度績效目標	衡量指標	年度目標值	績效衡量暨達成情形分析
創新實驗教育	參與行動學習智慧教學計畫學生比率	57%	學生參與行動學習智慧教學以及資訊精進教學專案計 139 人，占全校學生數 246 人，比率為 57% 達原訂目標值。

二、上(108)年度已過期間預算執行情形及績效達成情形：

(一) 上年度預算截至 108 年 6 月 30 日止執行情形：

- 1.基金來源：實際執行數 4,233 萬 2 千元，較預算數 4,230 萬 9 千元，計增加 2 萬 3 千元，約 0.05%，主要係因教育部補助款所致。
- 2.基金用途：實際執行數 4,029 萬 9 千元，較預算數 4,634 萬 1 千元，計減少 604 萬 2 千元，約 13.04%，主要係因用人費用覈實支用所致。

(二) 上(108)年度績效達成情形分析：

年度績效目標	衡量指標	年度目標值	績效衡量暨達成情形分析
創新實驗教育	參與行動學習智慧教學計畫學生比率	72%	截至 108 年 6 月 (107 學年度第 2 學期止)，學生參與行動學習智慧教學以及資訊精進教學專案計 139 人，占全校學生數 246 人，比率為 57% 達原訂目標值之 79%。

本 頁 空 白

# 預算主要表

# 臺北市地方教育發展基金－臺北市文山區興德國民小學

## 基金來源、用途及餘絀預計表

中華民國109年度

單位：新臺幣千元

前年度決算數	項 目	本年度預算數	上年度預算數	比較增減（－）
72,761	基金來源	75,444	73,092	2,352
4	勞務收入	6	8	-2
4	服務收入	6	8	-2
29	財產收入	30	30	
20	財產處分收入	24	24	
9	其他財產收入	6	6	
72,139	政府撥入收入	74,785	72,434	2,351
72,066	公庫撥款收入	74,785	72,434	2,351
74	政府其他撥入收入			
555	教學收入	598	598	
555	學雜費收入	598	598	
33	其他收入	25	22	3
33	雜項收入	25	22	3
73,930	基金用途	77,850	77,124	726
53,929	國民教育計畫	53,684	54,598	-914
3,348	學前教育計畫	3,679	3,798	-119
12,274	一般行政管理計畫	14,769	14,749	20
4,379	建築及設備計畫	5,718	3,979	1,739
-1,169	本期賸餘(短絀)	-2,406	-4,032	1,626
8,436	期初基金餘額	3,235	5,537	-2,302
7,267	期末基金餘額	829	1,505	-676

註：前年度決算數細數之和與總數或略有出入，係四捨五入關係，以下各表同。



# 臺北市地方教育發展基金－臺北市文山區興德國民小學

## 現金流量預計表

中華民國109年度

單位：新臺幣千元

項 目	本 預	年 算	度 數	說 明
業務活動之現金流量				
本期賸餘(短絀)			-2,406	
業務活動之淨現金流入(流出)			-2,406	
其他活動之現金流量				
其他活動之淨現金流入(流出)				
現金及約當現金之淨增(淨減)			-2,406	
期初現金及約當現金			5,330	
期末現金及約當現金			2,924	

註：本表係採現金及約當現金基礎，包括現金及自投資日起3個月內到期或清償之債權證券。

# 預算明細表

# 臺北市地方教育發展基金－臺北市文山區興德國民小學

## 基金來源－服務收入明細表

中華民國109年度

單位：新臺幣元

科 目	單位	本 年 度 預 算 數			說 明
		數量 業務量	利(費)率	金 額	
合計 服務收入	人	20	300	6,000 6,000 6,000	較上年度預算數8,000元，減少2,000元。 教師甄選報名費收入。

臺北市地方教育發展基金－臺北市文山區興德國民小學

基金來源－財產處分收入明細表

中華民國109年度

單位：新臺幣元

科目	單位	本年度預算數			說明
		數量 業務量	利(費)率	金額	
合計				24,000	
財產處分收入	年	1	24,000	24,000	較上年度預算數24,000元，無增減。 報廢財產變賣收入。

臺北市地方教育發展基金－臺北市文山區興德國民小學

基金來源－其他財產收入明細表

中華民國109年度

單位：新臺幣元

科 目	單位	本 年 度 預 算 數			說 明
		數量 業務量	利(費)率	金 額	
合計				6,000	
其他財產收入				6,000	較上年度預算數6,000元，無增減。
	年	1	5,000	5,000	開放場地收入(收支對列)。
	臺、年	5x1	200	1,000	教職員工停車收入。

# 臺北市地方教育發展基金－臺北市文山區興德國民小學

## 基金來源－公庫撥款收入明細表

中華民國109年度

單位：新臺幣元

科 目	單位	本 年 度 預 算 數			說 明
		數量 業務量	利(費)率	金 額	
合計				74,785,000	
公庫撥款收入	年	1	74,785,000	74,785,000	較上年度預算數72,434,000元，增加2,351,000元。 市府補助款。

# 臺北市地方教育發展基金－臺北市文山區興德國民小學

## 基金來源－學雜費收入明細表

中華民國109年度

單位：新臺幣元

科 目	單 位	本 年 度 預 算 數			說 明
		數量 業務量	利(費)率	金 額	
合計				598,000	
學雜費收入				598,000	較上年度預算數598,000元，無增減。
	年	1	700	700	配合預算編列至千元，增列進位數700元。
	人、學期	30x2	7,000	420,000	幼兒園全日班學費收入預估學生30人。
	人、學期	30x2	2,955	177,300	幼兒園全日班雜費收入預估學生30人。

臺北市地方教育發展基金－臺北市文山區興德國民小學

基金來源－雜項收入明細表

中華民國109年度

單位：新臺幣元

科 目	單位	本 年 度 預 算 數			說 明
		數量 業務量	利(費)率	金 額	
合計				25,000	
雜項收入	年	1	25,000	25,000	較上年度預算數22,000元，增加3,000元。 圖說費、數位學生證補卡費等收入。



# 臺北市地方教育發展基金－臺北市文山區興德國民小學

## 基金用途－國民教育計畫明細表

中華民國109年度

單位：新臺幣元

前年度 決算數	上年度 預算數	科 目	本 年 度 預 算 數	說 明
53,928,578	54,598,000	合計	53,684,000	
51,429,954	51,086,000	用人費用	50,418,000	
24,587,144	26,124,000	正式員額薪資	24,708,000	較上年度預算數26,124,000元，減少1,416,000元。
24,587,144	26,124,000	職員薪金	24,708,000	
			23,268,000	教職員28人薪金(詳用人費用彙計表)(含教育部補助導師費144,000元)。
			1,440,000	教職員2人薪金(詳用人費用彙計表)(含教育部補助導師費12,000元)。
597,890	693,552	聘僱及兼職人員薪資	756,912	較上年度預算數693,552元，增加63,360元。
418,992	418,992	約僱職員薪金	418,992	
			418,992	約僱充實行政人力1人薪金(詳聘用及約僱人員明細表)(教育部補助款)。
178,898	274,560	兼職人員酬金	337,920	
			281,600	教師代課鐘點費，本校編制教師總人數32人，按9分之1計，編列4人，每人220節，總節數4人*220節=880節，每節320元。
			5,120	補助調整授課鐘點費之外聘教師勞、健保及勞退費用(教育部補助款)。
			51,200	補助調整授課特教教師鐘點費，2人*2節*40週*320元(教育部補助款)。
346,202	461,263	超時工作報酬	417,629	較上年度預算數461,263元，減少43,634元。
346,202	461,263	加班費	417,629	
			379,731	不休假出勤加班費。
			32,533	不休假出勤加班費。
			740	教師甄選工作人員加班費。
			4,625	開放場地管理人員加班費(收支對列)。
5,334,519	6,710,872	獎金	6,000,872	較上年度預算數6,710,872元，減少710,000元。
2,341,310	3,393,000	考績獎金	2,860,000	
			2,620,000	依考績法規定核發之獎金。
			240,000	依考績法規定核發之獎金。
2,993,209	3,317,872	年終獎金	3,140,872	
			2,908,500	依規定於年節加發之獎金。
			180,000	依規定於年節加發之獎金。

# 臺北市地方教育發展基金－臺北市文山區興德國民小學

## 基金用途－國民教育計畫明細表

中華民國109年度

單位：新臺幣元

前年度 決算數	上年度 預算數	科 目	本 年 度 預 算 數	說 明
			52,372	約僱充實行政人力依規定於年節加發之獎金(教育部補助款)。
16,476,759	13,245,336	退休及卹償金	14,746,128	較上年度預算數13,245,336元，增加1,500,792元。
15,790,027	13,245,336	職員退休及離職金	14,746,128	
			1,965,600	提撥退撫基金。
			112,320	提撥退撫基金。
			12,652,992	退休人員月退休金，38人*27,142元*12月=12,376,752元；退休遺族月撫慰金，1人*23,020元*12月=276,240元；合計12,652,992元。
			15,216	約僱充實行政人力提撥離職儲金(教育部補助款)。
686,732		工員退休及離職金		
4,087,440	3,850,977	福利費	3,788,459	較上年度預算數3,850,977元，減少62,518元。
2,401,360	2,240,820	分擔員工保險費	2,103,996	
			1,953,132	分擔公保、勞保、健保費。
			117,444	分擔公保、勞保、健保費。
			33,420	約僱充實行政人力分擔勞保、健保費(教育部補助款)。
68,000	175,500	傷病醫藥費	168,000	
			56,000	教職員健康檢查費，16人*3,500元。
			112,000	教職員健康檢查費，7人*16,000元。
224,730	272,160	員工通勤交通費	272,160	
			68,040	兼任行政教師上下班交通費，9人*12月*1段*630元。
			126,000	教師上下班交通費，10人*10月*2段*630元。
			50,400	教師上下班交通費，8人*10月*1段*630元。
			12,600	特教班教師上下班交通費，1人*10月*2段*630元。
			15,120	特教班兼任行政教師上下班交通費，1人*12月*2段*630元。
1,393,350	1,162,497	其他福利費	1,244,303	
			160,000	休假旅遊補助費。

# 臺北市地方教育發展基金－臺北市文山區興德國民小學

## 基金用途－國民教育計畫明細表

中華民國109年度

單位：新臺幣元

前年度 決算數	上年度 預算數	科 目	本 年 度 預 算 數	說 明
			16,000	休假旅遊補助費。
			36,000	退休人員三節慰問金，6人*6,000元。
			54,000	退休人員三節特別照護金(單身)。
			487,883	教職員工子女教育補助費。
			125,420	教職員工結婚補助費，2人*2月*31,355元。
			365,000	教職員工喪葬補助費，2人*5月*36,500元。
1,279,823	1,505,000	服務費用	1,676,000	
255,784	427,116	水電費	254,947	較上年度預算數427,116元，減少172,169元。
229,891	374,405	工作場所電費	229,891	電費。
25,893	52,711	工作場所水費	25,056	水費。
37,926	33,790	旅運費	28,520	較上年度預算數33,790元，減少5,270元。
37,926	33,790	國內旅費	28,520	
			5,270	因公市外出差旅費。
			23,250	校外教學隨隊人員出差旅費，5人*3天*1,550元。
29,192	68,300	印刷裝訂與廣告費	137,600	較上年度預算數68,300元，增加69,300元。
29,192	68,300	印刷及裝訂費	137,600	
			50,000	雙語數位教材等(雙語實驗課程學校)(新增)。
			44,600	雙語相關教材及蒐集計畫相關文獻資料或圖書等(雙語實驗課程學校)(新增)。
			5,000	雙語課程教具、材料(雙語實驗課程學校)(新增)。
			38,000	英語教室情境及校園雙語標示等(雙語實驗課程學校)(新增)
667,064	498,600	修理保養及保固費	571,575	較上年度預算數498,600元，增加72,975元。
409,859	308,700	一般房屋修護費	382,075	
			308,700	學校校舍及其他建築物修繕(建物年齡48年者12班、42年者2班，以70%編列)。
			73,000	校園水管汰換維護(水管汰換工程)(新增)。
			375	開放場地校舍修護費(收支對列)。
257,205	189,900	機械及設備修護費	189,500	

# 臺北市地方教育發展基金－臺北市文山區興德國民小學

## 基金用途－國民教育計畫明細表

中華民國109年度

單位：新臺幣元

前年度 決算數	上年度 預算數	科 目	本 年 度 預 算 數	說 明
			132,300	學校設備及其他公用用具維護(以30%編列)。
			14,000	電腦設備維護費(電腦專案計畫)。
			43,200	游泳池水電清潔維護費，6班*7200元(4至6年級)。
103,777	211,984	一般服務費	221,696	較上年度預算數211,984元，增加9,712元。
5,578	7,344	佣金、匯費、經理費及手續費	2,592	
			2,592	委託超商代收學雜費手續費，216人*2學期*6元(按270人*80%編列)。
44,200	144,640	計時與計件人員酬金	159,104	
			140,800	閩客語教學支援人員鐘點費，11人*1節*40週*320元。
			18,304	閩客語教學支援人員鐘點費之外聘人員勞、健保及勞退費用。
53,999	60,000	體育活動費	60,000	
			56,000	文康活動費，本校編列教職員28人，每人編列2,000元。
			4,000	文康活動費，本校編列教職員2人，每人編列2,000元。
186,080	265,210	專業服務費	461,662	較上年度預算數265,210元，增加196,452元。
68,900	151,200	講課鐘點、稿費、出席審查及查詢費	332,900	
			7,200	教材編輯費，1班*12月*600元(特教班)。
			4,800	講座鐘點費(特教班業務費)。
			4,000	行為人性平課程講座鐘點費，2節*2,000元(性別平等教育宣導)。
			6,000	講座鐘點費，3節*2,000元(性別平等教育宣導)。
			2,000	性別事件調查報告撰稿費(性別平等教育宣導)。
			2,500	性別事件調查專家學者出席費，1人次*2,500元(性別平等教育宣導)。
			8,000	講座鐘點費，4節*2,000元(小田園教育體驗實習計畫)。

# 臺北市地方教育發展基金－臺北市文山區興德國民小學

## 基金用途－國民教育計畫明細表

中華民國109年度

單位：新臺幣元

前年度 決算數	上年度 預算數	科 目	本 年 度 預 算 數	說 明
			8,000	講座鐘點費，4節*2,000元(家長教育成長暨志工培訓)。
			45,000	專家出席費，18人次*2,500元(雙語實驗課程學校)(新增)。
			42,000	雙語教學講座、工作坊、學校教師英語能力成長課程、講座分享鐘點費，21節*2,000元(雙語實驗課程學校)(新增)。
			6,400	雙語教師備課、減課鐘點費，20節*320元(雙語實驗課程學校)(新增)。
			172,000	講座鐘點費，86節*2,000元(教務工作九大群組)。
			25,000	指導教授出席費、課程審閱輔導委員出席費，10人次*2,500元(教務工作九大群組)。
28,080	17,550	委託檢驗(定)試驗認證費	34,802	
			30,002	消防安全及建物公共安全檢查簽證、申報費等(班級業務費)。
			4,800	飲水機水質檢驗費，4臺*1,200元。
2,000	4,860	試務甄選費	3,260	
			3,260	教師甄選試務費用。
87,100	91,600	其他專業服務費	90,700	
			20,000	學生輔導指導費。
			5,000	學童牙齒檢查費(500人以下)。
			36,000	工作人員午餐指導費，8人*9月*500元。
			14,400	學童午餐指導費，4班*1人*9月*400元(5至6年級)。
			10,800	學童午餐指導費，4班*1人*9月*300元(3至4年級)。
			4,500	學童午餐指導費，5班*1人*9月*100元(1至2年級)。
697,360	1,042,000	材料及用品費	869,000	
122,776	188,150	使用材料費	122,722	較上年度預算數188,150元，減少65,428元。
122,776	188,150	設備零件	122,722	
			57,000	教學用平板電腦，6部*9,500元(電腦專案計畫)(新增)。
			15,322	資源班教具及教學設備等(由特教班設備移列)。

# 臺北市地方教育發展基金－臺北市文山區興德國民小學

## 基金用途－國民教育計畫明細表

中華民國109年度

單位：新臺幣元

前年度 決算數	上年度 預算數	科 目	本 年 度 預 算 數	說 明
			50,400	電腦設備維護及管理費，8班*6,300元(電腦專案計畫)。
574,584	853,850	用品消耗	746,278	較上年度預算數853,850元，減少107,572元。
			21,400	
17,200	19,600	辦公(事務)用品	2,400	文具紙張用品(特教班業務費)。
			19,000	辦公用品 文具紙張、碳粉墨水等(教務工作九大群組)。
11,600	37,800	報章雜誌	36,000	
			36,000	國小圖書設備(由班級設備移列)。
22,280	15,000	醫療用品(非醫療院所使用)	15,000	健康中心藥品。
			673,878	
523,504	781,450	其他用品消耗	70,798	垃圾袋、消毒藥水、衛生清潔用品、衛生紙及教室布置費等，14班*5,057元(班級業務費)。
			20,000	兒童節慶活動費。
			59,500	弱勢學生用教科書，35人*1,700元。
			179,660	普通班教學材料費，13班*13,820元。
			23,800	教學用教科書，14班*1,700元。
			27,600	敬師活動費，46人*600元。
			13,820	特教班教學材料費，1班*13,820元。
			35,000	電腦耗材(電腦專案計畫)。
			3,840	運動會工作人員逾時誤餐費用，48人次*80元。
			44,360	運動會表演及比賽用品、場地布置費等。
			5,500	活動材料、場地布置費、茶水等(性別平等教育宣導)。
			67,000	農具及種植箱、菜苗種子、肥料、培養土、除蟲劑等器材及材料。(小田園教育體驗實習計畫)。
			75,000	教學及種植材料、種植盆及方管鐵架、植物支架、五金材料、遮陽建置及零件等(綠屋頂計畫)。
			2,000	場地布置費及雜支等(家長教育成長暨志工

# 臺北市地方教育發展基金－臺北市文山區興德國民小學

## 基金用途－國民教育計畫明細表

中華民國109年度

單位：新臺幣元

前年度 決算數	上年度 預算數	科 目	本 年 度 預 算 數	說 明
				培訓)。
			2,000	教師甄選工作人員逾時誤餐費用，25人次*80元。
			15,000	文具用品、資料夾、場地佈置等(雙語實驗課程學校)(新增)。
			4,000	辦理工作坊、專題講座、成果發表會或公開授課等活動逾時誤餐費用，50人次*80元(雙語實驗課程學校)(新增)。
			16,200	場地佈置、茶水等(教務工作九大群組)。
			8,800	課程審閱、工作協調、外埠參訪等逾時誤餐費用，110人次*80元(教務工作九大群組)。
3,600	21,000	租金、償債、利息及相關手續費	9,000	
	16,200	交通及運輸設備租金	9,000	較上年度預算數16,200元，減少7,200元。
	16,200	車租	9,000	
			9,000	外埠參訪車資(教務工作九大群組)。
3,600	4,800	雜項設備租金		較上年度預算數4,800元，減少4,800元。
3,600	4,800	雜項設備租金		
326,786	666,000	會費、捐助、補助、分攤、照護、救濟與交流活動費	489,000	
	10,000	捐助、補助與獎助	10,000	較上年度預算數10,000元，無增減。
	10,000	獎助學員生給與	10,000	
			10,000	教育關懷獎每校推薦1名學生獎助金。
326,786	656,000	補貼、獎勵、慰問、照護與救濟	479,000	較上年度預算數656,000元，減少177,000元。
326,786	656,000	其他補貼、獎勵、慰問、照護與救濟	479,000	
			28,000	弱勢學生冷氣使用費補助費用，35人*800元(新增)。
			21,000	本市市民第3胎就讀國小教育補助費，21人*1,000元。
			350,000	清寒學生餐費補助，35人*200日*50元。
			640	配合預算編列至千元，增列進位數640元。
			79,360	補助學校午餐使用有機蔬菜計畫，248人*40週*1次*8元。
191,055	278,000	其他	223,000	

# 臺北市地方教育發展基金－臺北市文山區興德國民小學

## 基金用途－國民教育計畫明細表

中華民國109年度

單位：新臺幣元

前年度 決算數	上年度 預算數	科 目	本 年 度 預 算 數	說 明
191,055	278,000	其他支出	223,000	較上年度預算數278,000元，減少55,000元。
191,055	278,000	其他	223,000	
			11,200	國小游泳檢測未通過學生暑期游泳訓練班報名費，2班*4人*2次*700元。
			100,800	執行學生路隊安全導護費及導護志工保險費(19班以下按4人計，2學期*20週*5日*2次*4人*63元編列)。
			54,000	學生活動費，270人*2學期*100元。
			27,000	班級自治費，270人*2學期*50元。
			30,000	課後社團活動費。



# 臺北市地方教育發展基金－臺北市文山區興德國民小學

## 基金用途－學前教育計畫明細表

中華民國109年度

單位：新臺幣元

前年度 決算數	上年度 預算數	科 目	本 年 度 預 算 數	說 明
3,348,462	3,798,000	合計	3,679,000	
3,243,885	3,511,000	用人費用	3,511,000	
2,356,465	2,449,860	正式員額薪資	2,449,860	較上年度預算數2,449,860元，無增減。
1,998,025	2,089,860	職員薪金	2,089,860	2,089,860 教職員3人薪金(詳用人費用彙計表)(含教育部補助款教保員381,980元)。
358,440	360,000	工員工資	360,000	360,000 工員1人工資(詳用人費用彙計表)。
	96,688	超時工作報酬	96,688	較上年度預算數96,688元，無增減。
	96,688	加班費	96,688	96,688 不休假出勤加班費。
387,156	445,876	獎金	445,876	較上年度預算數445,876元，無增減。
128,640	140,000	考績獎金	140,000	140,000 依考績法規定核發之獎金。
258,516	305,876	年終獎金	305,876	305,876 依規定於年節加發之獎金。
178,786	215,136	退休及卹償金	215,136	較上年度預算數215,136元，無增減。
156,970	204,336	職員退休及離職金	204,336	204,336 提撥退撫基金。
21,816	10,800	工員退休及離職金	10,800	10,800 提撥勞工退休準備金。
321,478	303,440	福利費	303,440	較上年度預算數303,440元，無增減。
264,116	227,760	分擔員工保險費	227,760	227,760 分擔公保、勞保、健保費。
1,720	1,720	傷病醫藥費	1,720	860 幼兒園教保人員健康檢查費，1人* 860元(每2人編1人)。 860 幼兒園廚工健康檢查費，1人* 860元。
39,642	57,960	員工通勤交通費	57,960	45,360 兼任行政教師、教保員、廚工上下班交通費，3人*12月* 2段*630元。 12,600 教師上下班交通費，1人*10月* 2段*630元。
16,000	16,000	其他福利費	16,000	。

# 臺北市地方教育發展基金－臺北市文山區興德國民小學

## 基金用途－學前教育計畫明細表

中華民國109年度

單位：新臺幣元

前年度 決算數	上年度 預算數	科 目	本 年 度 預 算 數	說 明
			16,000	休假旅遊補助費。
21,680	23,000	服務費用	22,000	
8,180	8,864	一般服務費	8,288	較上年度預算數8,864元，減少576元。
180	864	佣金、匯費、經理費及手續費	288	
			288	委託超商代收學雜費手續費，24人*2學期*6元(按30人*80%編列)。
8,000	8,000	體育活動費	8,000	
			4,000	文康活動費，本校編列教師2人，每人編列2,000元。
			4,000	文康活動費，本校編列契約進用教保員1人，廚工1人，合計2人，每人編列2,000元(上述人員係幼托整合前得編列文康活動費之人員)。
13,500	14,136	專業服務費	13,712	較上年度預算數14,136元，減少424元。
13,500	14,136	其他專業服務費	13,712	
			4,500	學童午餐指導費，1人*9月*500元(教保員)。
			9,000	學童午餐指導費，1班*2人*9月*500元(導師)。
			212	配合預算編列至千元，增列進位數212元。
19,400	139,000	材料及用品費	4,000	
19,400	139,000	使用材料費	4,000	較上年度預算數139,000元，減少135,000元。
19,400	139,000	設備零件	4,000	
			4,000	教具及教學設備等(由幼兒園設備移列)。
46,532	77,000	會費、捐助、補助、分攤、照護、救濟與交流活動費	94,000	
46,532	77,000	補貼、獎勵、慰問、照護與救濟	94,000	較上年度預算數77,000元，增加17,000元。
46,532	77,000	其他補貼、獎勵、慰問、照護與救濟	94,000	
			69,798	低收入戶家庭幼生月費補助，3人*2學期*11,633元。
			736	配合預算編列至千元，增列進位數736元。
			5,376	補助幼兒園午餐使用有機蔬菜計畫，28人

# 臺北市地方教育發展基金－臺北市文山區興德國民小學

## 基金用途－學前教育計畫明細表

中華民國109年度

單位：新臺幣元

前年度 決算數	上年度 預算數	科 目	本 年 度 預 算 數	說 明
				*40週*1次*4.8元。
			18,090	危機家庭幼生餐點費月費補助，1人*9月*2,010元(新增)。
16,965	48,000	其他	48,000	
16,965	48,000	其他支出	48,000	較上年度預算數48,000元，無增減。
16,965	48,000	其他	48,000	
			48,000	幼兒園導護費(3班以下按2人計，2學期*20週*5日*2次*2人*60元編列)。

# 臺北市地方教育發展基金－臺北市文山區興德國民小學

## 基金用途－一般行政管理計畫明細表

中華民國109年度

單位：新臺幣元

前年度 決算數	上年度 預算數	科 目	本 年 度 預 算 數	說 明
12,273,898	14,749,000	合計	14,769,000	
11,076,396	13,303,000	用人費用	13,303,000	
7,117,962	8,604,000	正式員額薪資	8,604,000	較上年度預算數8,604,000元，無增減。
5,755,782	7,320,000	職員薪金	7,320,000	7,320,000 教職員8人薪金(詳用人費用彙計表)。
765,480	768,000	工員工資	768,000	768,000 工員2人工資(詳用人費用彙計表)。
596,700	516,000	警餉	516,000	516,000 校警1人薪金(詳用人費用彙計表)。
333,010	400,316	超時工作報酬	400,316	較上年度預算數400,316元，無增減。
333,010	400,316	加班費	400,316	382,400 不休假出勤加班費。 17,916 校園安全校內同仁例假日人力支援。
1,960,297	2,509,500	獎金	2,509,500	較上年度預算數2,509,500元，無增減。
1,095,263	1,434,000	考績獎金	1,434,000	1,434,000 依考績法規定核發之獎金。
865,034	1,075,500	年終獎金	1,075,500	1,075,500 依規定於年節加發之獎金。
672,609	709,248	退休及卹償金	709,248	較上年度預算數709,248元，無增減。
558,357	647,808	職員退休及離職金	647,808	647,808 提撥退撫基金。
114,252	61,440	工員退休及離職金	61,440	61,440 提撥勞工退休準備金。
992,518	1,079,936	福利費	1,079,936	較上年度預算數1,079,936元，無增減。
731,247	760,296	分擔員工保險費	760,296	760,296 分擔公保、勞保、健保費。
108,600	143,640	員工通勤交通費	143,640	120,960 職員、工友上下班交通費，8人*12月* 2段*630元。 22,680 職員、工友上下班交通費，3人*12月*1段*630元。
152,671	176,000	其他福利費	176,000	176,000 休假旅遊補助費。
960,753	1,210,000	服務費用	1,228,000	

# 臺北市地方教育發展基金－臺北市文山區興德國民小學

## 基金用途－一般行政管理計畫明細表

中華民國109年度

單位：新臺幣元

前年度 決算數	上年度 預算數	科 目	本 年 度 預 算 數	說 明
72,665	91,792	郵電費	91,588	較上年度預算數91,792元，減少204元。
72,665	91,792	電話費	91,588	
634,155	676,708	一般服務費	694,912	較上年度預算數676,708元，增加18,204元。
616,155	654,708	外包費	672,912	
			120,000	消化超額職工3人(技工、工友)業務外包費。
			552,912	校警勞務外包費，1人*12月*46,076元。
18,000	22,000	體育活動費	22,000	
			22,000	文康活動費，本校編列教職員8人，工員2人，校警1人，合計11人，每人編列2,000元。
181,933	369,500	專業服務費	369,500	較上年度預算數369,500元，無增減。
181,933	369,500	其他專業服務費	369,500	
			369,500	校園安全機械定點、機動巡邏等保全費用。
72,000	72,000	公共關係費	72,000	較上年度預算數72,000元，無增減。
72,000	72,000	公共關係費	72,000	
			72,000	校長特別費，12月*6,000元。
235,749	235,000	材料及用品費	237,000	
235,749	235,000	用品消耗	237,000	較上年度預算數235,000元，增加2,000元。
228,249	232,000	辦公(事務)用品	231,700	
			231,200	統籌業務費計算如下：普通班13班、附設幼兒園1班，1,290元*15班*12月=232,200元，除依實際需求移列會費1,000元外，其餘如列數。
			500	配合預算編列至千元，增列進位數500元。
7,500	3,000	服裝	5,300	
			100	校警襪子。
			1,500	校警夏服，1人*1套*1,500元(成立第35年)。
			1,100	校警皮鞋，1人*1雙*1,100元。
			400	校警服裝配備，1人*400元。
			2,200	校警冬服，1人*1套*2,200元(新增)。
1,000	1,000	會費、捐助、補助、分攤、照護、救濟與交流活動費	1,000	

# 臺北市地方教育發展基金－臺北市文山區興德國民小學

## 基金用途－一般行政管理計畫明細表

中華民國109年度

單位：新臺幣元

前年度 決算數	上年度 預算數	科 目	本 年 度 預 算 數	說 明
1,000	1,000	會費	1,000	較上年度預算數1,000元，無增減。
1,000	1,000	職業團體會費	1,000	
			1,000	護理師1人公會會費(統籌業務費)。

# 臺北市地方教育發展基金－臺北市文山區興德國民小學

## 基金用途－建築及設備計畫明細表

中華民國109年度

單位：新臺幣元

前年度 決算數	上年度 預算數	科 目	本 年 度 預 算 數	說 明
4,378,671	3,979,000	合計	5,718,000	
4,378,671	3,979,000	購建固定資產、無形資產及非理財 目的之長期投資	5,718,000	
640,160	976,000	購建固定資產	1,583,000	
640,160	976,000	一般建築及設備計畫	1,583,000	
		校園電梯設施設備改善	764,000	
		購置機械及設備	764,000	
			764,000	一、施工費。
		校園前瞻基礎建設	210,000	
		購置機械及設備	210,000	
			210,000	新購無線基地臺，14臺*15,000 元(電腦專案計畫)。
		班級設備	324,000	
		購置機械及設備	225,600	
			86,000	新增75吋液晶觸控電視1臺。
			60,000	新增廣告機1臺。
			39,100	汰舊換新顯示器(內建跑馬燈)1 臺。
			40,500	汰舊換新1600萬畫數單眼自動 對焦相機，3臺*13,500元。
		購置交通及運輸設備	98,400	
			98,400	汰舊換新音響組(含擴大機及 喇叭麥克風及無線麥克風等)1 組。
		資訊設備	270,000	
		購置機械及設備	270,000	
			200,000	汰舊換新個人電腦，8部 *25,000元(電腦專案計畫)。
			70,000	汰舊換新網路及資訊周邊設備 (電腦專案計畫)。
		幼兒園設備	15,000	
		購置機械及設備	15,000	
			15,000	新增數位攝影機1臺。
640,160	976,000	校園設備		
435,000	528,428	購置機械及設備		
	55,572	購置交通及運輸設備		

# 臺北市地方教育發展基金－臺北市文山區興德國民小學

## 基金用途－建築及設備計畫明細表

中華民國109年度

單位：新臺幣元

前年度 決算數	上年度 預算數	科 目	本 年 度 預 算 數	說 明
205,160	392,000	購置雜項設備		
36,000	36,000	購置無形資產	36,000	
36,000	36,000	一般建築及設備計畫	36,000	
36,000	36,000	資訊設備	36,000	
36,000	36,000	購置電腦軟體	36,000	
			36,000	電腦教學軟體費(電腦專案計畫)。
3,702,511	2,967,000	遞延支出	4,099,000	
3,702,511	2,967,000	一般建築及設備計畫	4,099,000	
		四維樓廁所整修工程	4,099,000	
		遞延修繕房屋建築支出	4,099,000	
			3,750,358	一、施工費。
			273,776	二、委託技術服務費(總包價法)。
			74,866	三、工程管理費(按施工費約2%提列)。
3,702,511	2,967,000	校園整修工程		
3,702,511	2,967,000	遞延修繕房屋建築支出		



# 預 算 參 考 表

# 臺北市地方教育發展基金－臺北市文山區興德國民小學

## 預計平衡表

中華民國109年12月31日

單位：新臺幣千元

107年(前年) 12月31日 決算數	科 目	109年12月31日 預計數	108年12月31日 預計數	比較增減(-)
783,650	資產合計	777,212	779,618	-2,406
783,650	資產	777,212	779,618	-2,406
9,482	流動資產	3,044	5,450	-2,406
9,362	現金	2,924	5,330	-2,406
9,362	銀行存款	2,924	5,330	-2,406
120	預付款項	120	120	
120	預付費用	120	120	
2,854	投資、長期應收款項、貸墊款及準備金	2,854	2,854	
2,854	準備金	2,854	2,854	
2,524	退休及離職準備金	2,524	2,524	
330	其他準備金	330	330	
771,315	其他資產	771,315	771,315	
771,315	什項資產	771,315	771,315	
6	暫付及待結轉帳項	6	6	
771,309	代管資產	771,309	771,309	
783,650	負債及基金餘額合計	777,212	779,618	-2,406
776,383	負債	776,383	776,383	
1,986	流動負債	1,986	1,986	
1,986	應付款項	1,986	1,986	
1,924	應付代收款	1,924	1,924	
62	應付費用	62	62	
774,397	其他負債	774,397	774,397	
774,397	什項負債	774,397	774,397	
564	存入保證金	564	564	
2,524	應付退休及離職金	2,524	2,524	
771,309	應付代管資產	771,309	771,309	
	暫收及待結轉帳項			
7,267	基金餘額	829	3,235	-2,406
7,267	基金餘額	829	3,235	-2,406
7,267	基金餘額	829	3,235	-2,406
7,267	累積餘額	829	3,235	-2,406

註：1.信託代理與保證資產(負債)前年度決算數0元，上年度預計數0元，本年度預計數0元。

2.或有資產(負債)0元。

3.本基金自93年度起，本固定項目分開原則，將屬長期固定帳項，包括固定資產10,211,987元、無形資產87,323元及長期債務0元等，另立帳類管理，未納入本表。

## 臺北市地方教育發展基金一

## 各項費用

中華民國

前年度 決算數	上年度 預算數	計畫別		合計	國民教育計畫
		用途別科目			
73,929,609	77,124,000	合計		77,850,000	53,684,000
65,750,235	67,900,000	用人費用		67,232,000	50,418,000
34,061,571	37,177,860	正式員額薪資		35,761,860	24,708,000
32,340,951	35,533,860	職員薪金		34,117,860	24,708,000
1,123,920	1,128,000	工員工資		1,128,000	
596,700	516,000	警餉		516,000	
597,890	693,552	聘僱及兼職人員薪資		756,912	756,912
418,992	418,992	約僱職員薪金		418,992	418,992
178,898	274,560	兼職人員酬金		337,920	337,920
679,212	958,267	超時工作報酬		914,633	417,629
679,212	958,267	加班費		914,633	417,629
7,681,972	9,666,248	獎金		8,956,248	6,000,872
3,565,213	4,967,000	考績獎金		4,434,000	2,860,000
4,116,759	4,699,248	年終獎金		4,522,248	3,140,872
17,328,154	14,169,720	退休及卹償金		15,670,512	14,746,128
16,505,354	14,097,480	職員退休及離職金		15,598,272	14,746,128
822,800	72,240	工員退休及離職金		72,240	
5,401,436	5,234,353	福利費		5,171,835	3,788,459
3,396,723	3,228,876	分擔員工保險費		3,092,052	2,103,996
69,720	177,220	傷病醫藥費		169,720	168,000
372,972	473,760	員工通勤交通費		473,760	272,160
1,562,021	1,354,497	其他福利費		1,436,303	1,244,303
2,262,256	2,738,000	服務費用		2,926,000	1,676,000
255,784	427,116	水電費		254,947	254,947
229,891	374,405	工作場所電費		229,891	229,891
25,893	52,711	工作場所水費		25,056	25,056
72,665	91,792	郵電費		91,588	
72,665	91,792	電話費		91,588	
37,926	33,790	旅運費		28,520	28,520
37,926	33,790	國內旅費		28,520	28,520
29,192	68,300	印刷裝訂與廣告費		137,600	137,600

# 臺北市文山區興德國民小學

## 彙計表

109年度

單位：新臺幣元

學前教育計畫	一般行政管理計畫	建築及設備計畫			
3,679,000	14,769,000	5,718,000			
3,511,000	13,303,000				
2,449,860	8,604,000				
2,089,860	7,320,000				
360,000	768,000				
	516,000				
96,688	400,316				
96,688	400,316				
445,876	2,509,500				
140,000	1,434,000				
305,876	1,075,500				
215,136	709,248				
204,336	647,808				
10,800	61,440				
303,440	1,079,936				
227,760	760,296				
1,720					
57,960	143,640				
16,000	176,000				
22,000	1,228,000				
	91,588				
	91,588				

臺北市地方教育發展基金一

各項費用

中華民國

前年度 決算數	上年度 預算數	計畫別		合計	國民教育計畫
		用途別科目			
29,192	68,300	印刷及裝訂費		137,600	137,600
667,064	498,600	修理保養及保固費		571,575	571,575
409,859	308,700	一般房屋修護費		382,075	382,075
257,205	189,900	機械及設備修護費		189,500	189,500
746,112	897,556	一般服務費		924,896	221,696
5,758	8,208	佣金、匯費、經理費及手續費		2,880	2,592
616,155	654,708	外包費		672,912	
44,200	144,640	計時與計件人員酬金		159,104	159,104
79,999	90,000	體育活動費		90,000	60,000
381,513	648,846	專業服務費		844,874	461,662
68,900	151,200	講課鐘點、稿費、出席審查及查詢費		332,900	332,900
28,080	17,550	委託檢驗(定)試驗認證費		34,802	34,802
2,000	4,860	試務甄選費		3,260	3,260
282,533	475,236	其他專業服務費		473,912	90,700
72,000	72,000	公共關係費		72,000	
72,000	72,000	公共關係費		72,000	
952,509	1,416,000	材料及用品費		1,110,000	869,000
142,176	327,150	使用材料費		126,722	122,722
142,176	327,150	設備零件		126,722	122,722
810,333	1,088,850	用品消耗		983,278	746,278
245,449	251,600	辦公(事務)用品		253,100	21,400
11,600	37,800	報章雜誌		36,000	36,000
7,500	3,000	服裝		5,300	
22,280	15,000	醫療用品(非醫療院所使用)		15,000	15,000
523,504	781,450	其他用品消耗		673,878	673,878
3,600	21,000	租金、償債、利息及相關手續費		9,000	9,000
	16,200	交通及運輸設備租金		9,000	9,000
	16,200	車租		9,000	9,000
3,600	4,800	雜項設備租金			
3,600	4,800	雜項設備租金			
4,378,671	3,979,000	購建固定資產、無形資產及非理財目的之長期投資		5,718,000	

# 臺北市文山區興德國民小學

## 彙計表

109年度

單位：新臺幣元

學前教育計畫	一般行政管理計畫	建築及設備計畫			
8,288	694,912				
288	672,912				
8,000	22,000				
13,712	369,500				
13,712	369,500				
	72,000				
	72,000				
4,000	237,000				
4,000					
4,000					
	237,000				
	231,700				
	5,300				
		5,718,000			

臺北市地方教育發展基金一

各項費用

中華民國

前年度 決算數	上年度 預算數	計畫別	合計	國民教育計畫
		用途別科目		
640,160	976,000	購建固定資產	1,583,000	
435,000	528,428	購置機械及設備	1,484,600	
	55,572	購置交通及運輸設備	98,400	
205,160	392,000	購置雜項設備		
36,000	36,000	購置無形資產	36,000	
36,000	36,000	購置電腦軟體	36,000	
3,702,511	2,967,000	遞延支出	4,099,000	
3,702,511	2,967,000	遞延修繕房屋建築支出	4,099,000	
374,318	744,000	會費、捐助、補助、分攤、照護、救濟 與交流活動費	584,000	489,000
1,000	1,000	會費	1,000	
1,000	1,000	職業團體會費	1,000	
	10,000	捐助、補助與獎助	10,000	10,000
	10,000	獎助學員生給與	10,000	10,000
373,318	733,000	補貼、獎勵、慰問、照護與救濟	573,000	479,000
373,318	733,000	其他補貼、獎勵、慰問、照護與救濟	573,000	479,000
208,020	326,000	其他	271,000	223,000
208,020	326,000	其他支出	271,000	223,000
208,020	326,000	其他	271,000	223,000

# 臺北市文山區興德國民小學

## 彙計表

109年度

單位：新臺幣元

學前教育計畫	一般行政管理計畫	建築及設備計畫			
		1,583,000			
		1,484,600			
		98,400			
		36,000			
		36,000			
		4,099,000			
		4,099,000			
94,000	1,000				
	1,000				
	1,000				
94,000					
94,000					
48,000					
48,000					
48,000					



# 臺北市地方教育發展基金－臺北市文山區興德國民小學

## 員工人數彙計表

中華民國109年度

單位：人

計 畫 及 項 目	上年度最高可 進用員額數	本年度 增減(-)數	本年度最高可 進用員額數	說 明
合計	46		46	
國民教育計畫部分	31		31	
正式職員	30		30	
臨時職員	1		1	
學前教育計畫部分	4		4	
正式職員	3		3	
正式工員	1		1	
一般行政管理計畫部分	11		11	
正式職員	9		9	
正式工員	2		2	

註：1.本表不包含臨時工員人數。

2.本表臨時職員係指奉准有案之約聘僱人員。

3.外包費編列消化超額職工業務外包3人、校警外包1人，計67萬2,912元。4.計時與計件人員酬金編列閩客語教學支援人員鐘點費、勞健保費及勞退費用，計15萬9,104元。

本 頁 空 白

臺北市地方教育發展基金一

用人費用

中華民國

計畫及項目	合計	正式 員額 薪資	聘僱 人員 薪資	超時 工作 報酬	津貼	獎 金		
						年終獎金	考績獎金	其他
合計	67,232,000	35,761,860	418,992	914,633		4,522,248	4,434,000	
國民教育計畫	50,418,000	24,708,000	418,992	417,629		3,140,872	2,860,000	
職員薪金	24,708,000	24,708,000						
約僱職員薪金	418,992		418,992					
兼職人員酬金	337,920							
加班費	417,629			417,629				
考績獎金	2,860,000						2,860,000	
年終獎金	3,140,872					3,140,872		
職員退休及離職金	14,746,128							
分擔員工保險費	2,103,996							
傷病醫藥費	168,000							
員工通勤交通費	272,160							
其他福利費	1,244,303							
學前教育計畫	3,511,000	2,449,860		96,688		305,876	140,000	
職員薪金	2,089,860	2,089,860						
工員工資	360,000	360,000						
加班費	96,688			96,688				
考績獎金	140,000						140,000	
年終獎金	305,876					305,876		
職員退休及離職金	204,336							
工員退休及離職金	10,800							
分擔員工保險費	227,760							
傷病醫藥費	1,720							

# 臺北市文山區興德國民小學

## 彙計表

109年度

單位：新臺幣元

退休及卹償金		資遣費	福 利 費					提繳費	兼任 人員 用人 費用
退休金	卹償金		分擔 保險費	傷病 醫藥費	提撥 福利金	員工通勤 交通費	其他		
15,670,512			3,092,052	169,720		473,760	1,436,303	337,920	
14,746,128			2,103,996	168,000		272,160	1,244,303	337,920	
14,746,128			2,103,996	168,000		272,160	1,244,303	337,920	
215,136			227,760	1,720		57,960	16,000		
204,336			227,760	1,720					
10,800									

臺北市地方教育發展基金一

用人費用

中華民國

計畫及項目	合計	正式 員額 薪資	聘僱 人員 薪資	超時 工作 報酬	津貼	獎 金		
						年終獎金	考績獎金	其他
員工通勤 交通費	57,960							
其他福利 費	16,000							
一般行政管 理計畫	13,303,000	8,604,000		400,316		1,075,500	1,434,000	
職員薪金	7,320,000	7,320,000						
工員工資	768,000	768,000						
警餉	516,000	516,000						
加班費	400,316			400,316				
考績獎金	1,434,000						1,434,000	
年終獎金	1,075,500					1,075,500		
職員退休 及離職金	647,808							
工員退休 及離職金	61,440							
分擔員工 保險費	760,296							
員工通勤 交通費	143,640							
其他福利 費	176,000							

註：1.本表不包含臨時工員薪津。

2.本表兼任人員用人費用，係學校教職員兼課或請假代課鐘點費。3.外包費編列消化超額職工業務外包3人、校警外包1人，計67萬2,912元。4.計時與計件人員酬金編列閩客語教學支援人員鐘點費、勞健保費及勞退費用，計15萬9,104元。

# 臺北市文山區興德國民小學

## 彙計表

109年度

單位：新臺幣元

退休及卹償金		資遣費	福 利 費					提繳費	兼任人員用人費用
退休金	卹償金		分擔保險費	傷病醫藥費	提撥福利金	員工通勤交通費	其他		
709,248			760,296			57,960	16,000		
647,808						143,640	176,000		
61,440			760,296						
						143,640	176,000		

臺北市地方教育發展基金一

聘用及約僱

中華民國

區分及職稱	人數	擔任工作	聘用或約僱 起訖期間	薪點	年需經費
合計	1				520,000
約僱人員小計	1				520,000
約僱人員(280)	1	辦理學校行政事務。	109/1/1-109/12/31	280	520,000

# 臺北市文山區興德國民小學

## 人員明細表

109年度

單位：新臺幣元

小計	月 支			經費來源 及其科目
	折合 金額	勞保 保險費	健康 保險費	
34,916	34,916			國民教育計畫



# 臺北市地方教育發展基金－臺北市文山區興德國民小學

## 單位（或計畫）成本分析表

中華民國109年度

單位：新臺幣千元

計 畫 別	單 位	單位成本(元)或 平均利(費)率	數 量	預 算 數	說 明
合計				77,850	
國民教育計畫				53,684	
學前教育計畫				3,679	
一般行政管理計畫				14,769	
建築及設備計畫				5,718	

# 臺北市地方教育發展基金－臺北市文山區興德國民小學

## 5年來主要業務計畫分析表

中華民國109年度

單位：新臺幣千元

年度及項目	單位	數量	單位成本(元)或 平均利(費)率	金額	說明
(本)年度預算數					
國民教育計畫				53,684	
學前教育計畫				3,679	
(上)年度預算數					
國民教育計畫				54,598	
學前教育計畫				3,798	
(前)年度決算數					
國民教育計畫				53,929	
學前教育計畫				3,348	
(106)年度決算數					
國民教育計畫				50,270	
學前教育計畫				3,161	
(105)年度決算數					
國民教育計畫				56,547	
學前教育計畫				3,583	

# 臺北市地方教育發展基金－臺北市文山區興德國民小學

## 資本資產明細表

中華民國109年度

單位：新臺幣千元

項 目	取得成本 (期初餘額)	以前年度 累計折舊/ 長期投資 評 價	本 年 度 變 動				主要增減 原因說明	本年度累計折 舊/長期投資 評價變動數	期末餘額
			增加		減少				
			金額	類型	金額	類型			
資產	20,369	7,802	1,619		43		3,843	10,299	
土地改良物	950	219					94	636	
機械及設備	12,814	6,239	1,485	增置			2,720	5,340	
交通及運輸 設備	1,747	436	98	增置			295	1,115	
雜項設備	4,764	909					735	3,121	
電腦軟體	94		36	增置	43	無形資 產攤銷		87	