

中華民國 109 年度 4-0501557

臺北市總預算案

臺北市政府教育局主管

臺北市地方教育發展基金

臺北市文山區興華國民小學附屬單位預算之分預算

(特別收入基金)

臺北市文山區興華國民小學編

臺北市地方教育發展基金－臺北市文山區興華國民小學

目次

中華民國109年度

一、財務摘要	第 1 頁
二、業務計畫及預算概要	第 3 -10 頁
三、預算主要表	
(一) 基金來源、用途及餘絀預計表	第 11 頁
(二) 現金流量預計表	第 12 頁
四、預算明細表	
(一) 基金來源－服務收入明細表	第 13 頁
(二) 基金來源－財產處分收入明細表	第 14 頁
(三) 基金來源－其他財產收入明細表	第 15 頁
(四) 基金來源－公庫撥款收入明細表	第 16 頁
(五) 基金來源－學雜費收入明細表	第 17 頁
(六) 基金來源－雜項收入明細表	第 18 頁
(七) 基金用途－國民教育計畫明細表	第 19 -25 頁
(八) 基金用途－學前教育計畫明細表	第 26 -28 頁
(九) 基金用途－一般行政管理計畫明細表	第 29 -31 頁
(十) 基金用途－建築及設備計畫明細表	第 32 -33 頁
五、預算參考表	
(一) 預計平衡表	第 35 頁
(二) 各項費用彙計表	第 36 -41 頁
(三) 員工人數彙計表	第 42 頁
(四) 用人費用彙計表	第 44 -47 頁
(五) 聘用及約僱人員明細表	第 48 -49 頁
(六) 單位(或計畫)成本分析表	第 50 頁

臺北市地方教育發展基金－臺北市文山區興華國民小學

目 次

中華民國109年度

(七) 5年來主要業務計畫分析表 第 51 頁

(八) 資本資產明細表 第 52 頁

臺北市地方教育發展基金－臺北市文山區興華國民小學

財務摘要

中華民國109年度

單位：新臺幣千元

項 目	本 年 度	上 年 度	比較增減數	%
經營成績：				
基金來源	106,533	113,802	-7,269	-6.39
基金用途	110,968	116,355	-5,387	-4.63
賸餘(短絀)	-4,435	-2,553	-1,882	--
餘絀情形：				
基金餘額	1,525	5,960	-4,435	-74.41
現金流量(註)：				
現金及約當現金之淨增(減)	-4,435	-2,553	-1,882	--

附註：現金流量係採現金及約當現金基礎，包括現金及自投資日起3個月內到期或清償之債權證券。

本 頁 空 白

業務計畫及預算概要

臺北市地方教育發展基金－臺北市文山區興華國民小學

業務計畫及預算概要

中華民國 109 年度

壹、基金概況

一、設立宗旨及願景：

- (一) 本校遵照憲法第 158 條及 160 條規定，教育文化應發展國民之民族精神、自治精神，國民道德與健全體格、科學及生活智能，以培養學童七大學習領域及十大基本能力。
- (二) 本校自 91 年度起依教育經費編列與管理法第 13 條規定設置「臺北市地方教育發展基金」，以促進教育健全發展，提昇教育經費運用績效。
- (三) 本校以學生為主體，積極營造安全和諧溫馨的校園，開展學生品德活力與潛能。培養他們的多元智慧，使每個孩子都能快樂生活、健康成長。並且以「追求卓越」、「團隊合作」、「創新教學」的專業團隊，營造「學習」、「成長」、「社區化」的優質學校。

二、施政重點：

- (一) 開啟多元智慧：尊重每個學生獨特的個性，以多元智慧的觀點協助他找到生命的亮點，肯定天生我才必有用，能知於學，樂於學。
- (二) 培養生活能力：因應新世紀知識社會的到來，培養學生帶得走的能力，諸如人際溝通能力、資訊能力、終身學習能力、生涯規畫能力、問題解決能力等。
- (三) 蘊育人文情懷：在溫馨開放的校園文化中，孕育人文情懷，學會尊重、包容；建構生命的價值、完成人性的開展。
- (四) 建置溫馨民主的校園文化：
 1. 以參與式管理、落實行政、教師會、家長會三者的良性互動。
 2. 以學生第一，教學優先的觀念提昇行政服務效率。
 3. 放下威權心態，開啟校園民主之風氣。
- (五) 推動適性教學：
 1. 運用小班優勢，採多元化、活潑化的教學及評量。
 2. 運用校內外資源，加強多元學習能力。
 3. 關懷相對弱勢學生之教學及輔導。
 4. 發展資訊教育，充實學生電腦運用之知能，並提昇教師運用電腦教學之能力。
- (六) 辦理發展性的訓輔活動：

臺北市地方教育發展基金－臺北市文山區興華國民小學

業務計畫及預算概要

中華民國 109 年度

1. 辦理各項活動、競賽及展演。
2. 推動校內外學習服務。
3. 發展績優社團及校隊，如棒球隊、足球隊、民俗隊(扯鈴、踢毬、跳繩)、直排輪隊、直笛隊、節奏樂隊等。
4. 加強新興領域教育的辦理，並融入各科教學以收成效。

三、組織概況：

本校設置校長 1 人，綜理全校校務，下設教務處、學生事務處、總務處、輔導室、會計室、人事室及幼兒園等單位。

內部分層業務如下：

(一) 教務處：秉承校長之命，辦理全校教務事項。

1. 教學組：掌理課程編排、課業考查、學藝競賽、教學研究、教師進修、差假教師調代課及缺補課之查核等事項。
2. 註冊組：掌理註冊、編班、轉學、學籍保管、各項獎助學金補助及成績考查等有關學籍事項、掌理教科書編選、教學用具之管理、保管及出版學校刊物等事項。
3. 資訊組：掌理電腦設備及區域網路之管理、保管等事項。

(二) 學生事務處：秉承校長之命，辦理全校學生事務事項。

1. 訓育組：掌理訓育及生活教育計畫之擬定及辦理等活動。
2. 體育組：掌理各項體育活動計畫之擬定及辦理社團活動。
3. 衛生組：掌理環境及衛生教育計畫之擬定及健康促進的推動，春暉教育、早會典禮活動。

(三) 總務處：秉承校長之命，辦理全校總務事項。

1. 事務組：掌理校舍、校具、財產、物品採購保管、工程發包、監工、驗收及校園營繕、工友管理、交通費請領等事宜。
2. 出納文書組：掌理文件收發登錄、撰擬繕校、典守學校印信、檔案保管、整理各項會議紀錄及校史等事項、掌理現金、零用金、票據、契約之保管等收支事項，辦理員工薪津發放及各項扣繳單據證明等。

(四) 輔導室：依據校務運作計畫，辦理全校學生學習輔導、生活輔導、生涯輔導等業務。

1. 特教組：輔導個案建立、兩性教育、親職教育、實施檢測、特殊教育、特殊生鑑定作業、特殊兒童追蹤與輔導。

臺北市地方教育發展基金 - 臺北市文山區興華國民小學

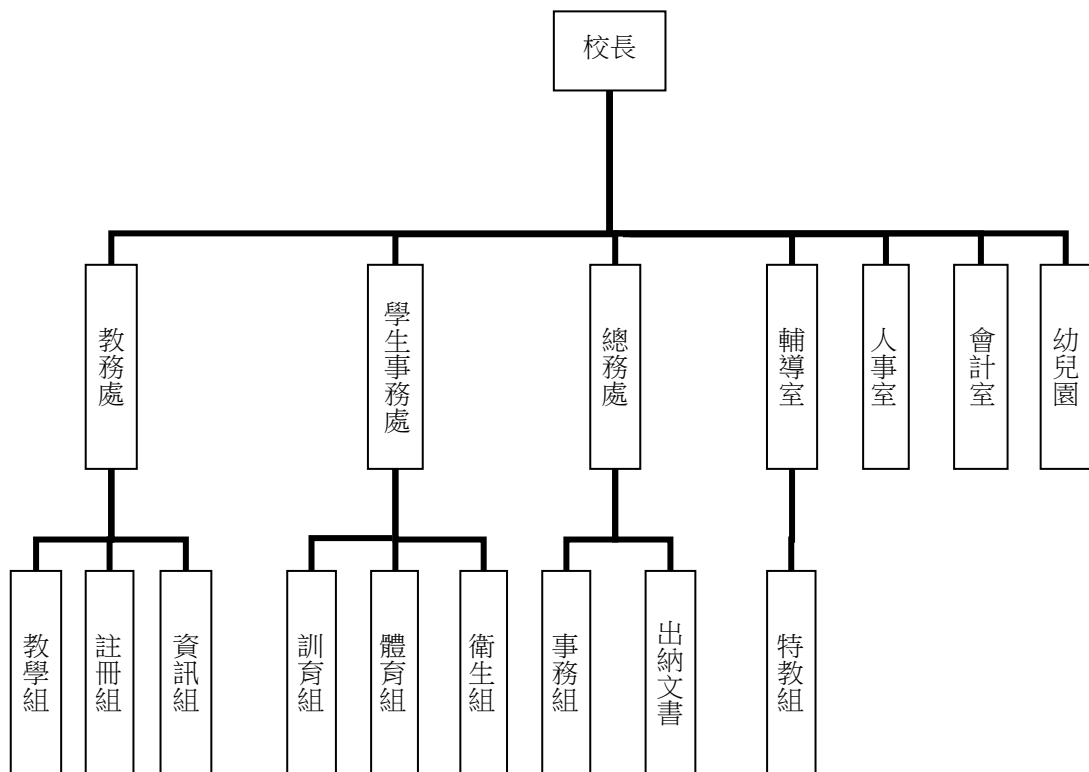
業務計畫及預算概要

中華民國 109 年度

(五) 會計室：秉承上級主計機關之監督與指導，並受校長之指揮，依法辦理歲計、會計、統計等事項。

(六) 人事室：秉承上級人事機關之監督與指導，並受校長之指揮，依法辦理人事管理查核等事項。

(七) 幼兒園：秉承校長之命，綜理園務、規劃幼兒教學、保育、環境與各項措施。



四、基金歸類及屬性：

本校地方教育發展基金依據教育經費編列與管理法第 13 條規定設置，本基金為預算法第 4 條第 1 項第 2 款第 5 目所定之特別收入基金，以本府教育局為管理機關。

臺北市地方教育發展基金－臺北市文山區興華國民小學

業務計畫及預算概要

中華民國 109 年度

貳、業務計畫

本年度業務計畫重點與預算配合情形及預期績效，詳列如下：

單位：新臺幣千元

業務計畫名稱	計畫重點內容	預算數	預 期 績 效
國民教育計畫	辦理各項教學、學生事務、圖書及輔導等業務。	82,408	1.新購運動器材、教具、樂器及圖書等各科教學設備，充實各科教材及用具。 2.革新教學方法，提高教學效能。 3.辦理教師甄選及指定活動等項目。
學前教育計畫	規劃幼兒教學、保育、環境與各項措施。	9,107	1. 新購教學設備，革新教學方法，提高教學效能。 2. 辦理幼兒園各項活動，以鍛鍊幼兒強健的身體，增進幼兒各項生活智能。
一般行政管理計畫	綜理學校總務、人事、會計等業務。	13,330	配合校務推動行政處室支援工作，進而增進校務運作。
建築及設備計畫	購置教學所需教學設備等及改善教學環境。	6,123	辦理各學科因應教學課程需要購置教學設備，另辦理校舍消防設施改善工程、健康中心整修工程，以改善教學環境，增進教學效能，並提高行政效率。

臺北市地方教育發展基金－臺北市文山區興華國民小學

業務計畫及預算概要

中華民國 109 年度

參、預算概要

一、基金來源及用途之預計：

(一) 本年度基金來源：

服務收入 3 千元、財產處分收入 4 萬 3 千元、其他財產收入 4 萬 9 千元、公庫撥款收入 1 億 404 萬 1 千元、學雜費收入 205 萬元、雜項收入 34 萬 7 千元，本年度基金來源 1 億 653 萬 3 千元，較上年度預算數 1 億 1,380 萬 2 千元，減少 726 萬 9 千元，約 6.39%，主要係公庫撥款收入減編所致。

(二) 本年度基金用途：

國民教育計畫 8,240 萬 8 千元，學前教育計畫 910 萬 7 千元，一般行政管理計畫 1,333 萬元，建築及設備計畫 612 萬 3 千元，本年度基金用途 1 億 1,096 萬 8 千元，較上年度預算數 1 億 1,635 萬 5 千元，減少 538 萬 7 千元，約 4.63%，主要係減編用人費用所致。

二、基金餘絀之預計：

本年度基金來源及用途相抵後，差短 443 萬 5 千元，較上年度預算數差短 255 萬 3 千元，增加 188 萬 2 千元，將移用以前基金餘額 443 萬 5 千元支應。

三、現金流量之預計：

本年度業務活動淨現金流出 443 萬 5 千元。

四、補辦預算事項：詳補辦預算明細表

(一) 購建固定資產 14 萬元

1.107 年度經濟部補助縣市共推住商節電行動能源管理系統建置工程經費 1 萬 4 千元，學校自籌款由教育局學校設施改善準備補助 1 萬 4 千元，共計 2 萬 8 千元。

2.107 年度經濟部補助縣市共推住商節電行動能源管理系統建置工程經費 5 千元，學校自籌款由教育局學校設施改善準備補助 5 千元，共計 1 萬元。

3.107 年度經濟部補助縣市共推住商節電行動能源管理系統建置工程經費 4 萬 3 千元，學校自籌款由教育局學校設施改善準備補助 4 萬 2 千元，共計 8 萬 5 千元。

臺北市地方教育發展基金－臺北市文山區興華國民小學
業務計畫及預算概要

中華民國 109 年度

4.108 年度為提升教學品質改善幼兒園環境確實需要，且具急迫及必要性，由其他準備金項下支應 1 萬 7 千元。

肆、年度關鍵績效指標：

關鍵策略目標	關鍵績效指標	衡量標準	年度目標值
提升學生體適能	學生體適能通過率	通過檢測學生數/各校學生數*100% (單位:%)	72%

伍、前年度及上年度已過期間實施狀況及成果概述：

一、前（107）年度決算結果及績效達成情形：

（一）前年度決算結果：

- 1.基金來源：決算數 1 億 1,493 萬元，較預算數 1 億 1,353 萬 8 千元，計增加 139 萬 2 千元，約 1.23%，主要係因教育局補助收入增加所致。
- 2.基金用途：決算數 1 億 1,459 萬 5 千元，較預算數 1 億 1,640 萬 5 千元，計減少 181 萬元，約 1.55%，主要係因執行補助款所致。

（二）前年度績效達成情形分析：

年度績效目標	衡量指標	年度目標值	績效衡量暨達成情形分析
建構安全友善校園	校園場地開放使用人次	校園場地開放使用 8 千人次	執行校園運動場跑道整修工程，增加場地開放活動空間，使用 8,500 人次，達成目標值。

二、上（108）年度已過期間預算執行情形及績效達成情形：

（一）上年度預算截至 108 年 6 月 30 日止執行情形：

- 1.基金來源：實際執行數 6,342 萬 6 千元，較預算分配數 6,071 萬 1 千元，計增加 271 萬 5 千元，約 4.47%，主要係因教育局補助收入增加所致。
- 2.基金用途：實際執行數 5,828 萬 1 千元，較預算分配數 6,326 萬 4

臺北市地方教育發展基金 - 臺北市文山區興華國民小學

業務計畫及預算概要

中華民國 109 年度

千元，計減少 498 萬 3 千元，約 7.88%，主要係因經費核實支用所致。

(二) 上(108)年度績效達成情形分析：

年度績效目標	衡量指標	年度目標值	績效衡量暨達成情形分析
建構安全友善校園	校園場地開放使用人次	校園場地開放使用 1 萬人次	執行校園運動場跑道整修工程，增加場地開放活動空間，至 6 月底止達 5,500 人次。

臺北市地方教育發展基金－臺北市文山區興華國民小學

補辦預算明細表

中華民國109年度

單位：新臺幣元

項 目	金額	辦理年度	說 明
合計	140,000		
購建固定資產	140,000		
購置機械及設備	123,000	107	
搜集傳輸閘道器	28,000		經濟經濟部補助縣市共推住商節電行動能源管理系統建置工程經費14,000元，學校自籌14,000元，所需經費擬由教育局學校設施改善準備，補助縣市共推住商節電行動能源管理系統建置工程計畫，內屬設備部分移列固定資產。
專用控制盤	10,000		經濟經濟部補助縣市共推住商節電行動能源管理系統建置工程經費5,000元，學校自籌5,000元，所需經費擬由教育局學校設施改善準備，補助縣市共推住商節電行動能源管理系統建置工程計畫，內屬設備部分移列固定資產。
7吋彩色觸控屏	85,000		經濟經濟部補助縣市共推住商節電行動能源管理系統建置工程經費42,500元，學校自籌42,500元，所需經費擬由教育局學校設施改善準備，補助縣市共推住商節電行動能源管理系統建置工程計畫，內屬設備部分移列固定資產。
購置雜項設備	17,000	108	
儲水式電熱水器	17,000		為本校廚房配膳室清洗碗盤暨食材用之儲水式電熱水器，使用年久故障頻繁基於安全考量，確實需要汰舊換新，且具急迫及必要性，所需經費擬由本校其他準備金支應。

備註：各管理機關(構)依預算法第 8 8 條規定補辦預算，應確係不及編入年度預算，且因經營環境發生重大變遷或正常業務(含執行中央補助款項目)之確實需要，並經主管機關核轉本府核准先行辦理者；不具急迫性之事項，仍應儘可能納入預算辦理。

預算主要表

臺北市地方教育發展基金－臺北市文山區興華國民小學

基金來源、用途及餘絀預計表

中華民國109年度

單位：新臺幣千元

前年度決算數	項 目	本年度預算數	上年度預算數	比較增減（－）
114,930	基金來源	106,533	113,802	-7,269
3	勞務收入	3	5	-2
3	服務收入	3	5	-2
333	財產收入	92	92	
286	財產處分收入	43	43	
47	其他財產收入	49	49	
112,298	政府撥入收入	104,041	111,405	-7,364
111,668	公庫撥款收入	104,041	111,405	-7,364
630	政府其他撥入收入			
2,000	教學收入	2,050	2,050	
2,000	學雜費收入	2,050	2,050	
296	其他收入	347	250	97
296	雜項收入	347	250	97
114,595	基金用途	110,968	116,355	-5,387
82,915	國民教育計畫	82,408	84,545	-2,137
8,925	學前教育計畫	9,107	10,799	-1,692
12,677	一般行政管理計畫	13,330	14,317	-987
10,079	建築及設備計畫	6,123	6,694	-571
335	本期賸餘(短絀)	-4,435	-2,553	-1,882
8,179	期初基金餘額	5,960	5,312	649
8,513	期末基金餘額	1,525	2,759	-1,233

註：前年度決算數細數之和與總數或略有出入，係四捨五入關係，以下各表同。

臺北市地方教育發展基金－臺北市文山區興華國民小學

現金流量預計表

中華民國109年度

單位：新臺幣千元

項 目	本 預	年 算	度 數	說 明
業務活動之現金流量				
本期賸餘(短絀)			-4,435	
業務活動之淨現金流入(流出)			-4,435	
其他活動之現金流量				
其他活動之淨現金流入(流出)				
現金及約當現金之淨增(淨減)			-4,435	
期初現金及約當現金			10,429	
期末現金及約當現金			5,994	

註：本表係採現金及約當現金基礎，包括現金及自投資日起3個月內到期或清償之債權證券。

預算明細表

臺北市地方教育發展基金－臺北市文山區興華國民小學

基金來源－服務收入明細表

中華民國109年度

單位：新臺幣元

科 目	單位	本 年 度 預 算 數			說 明
		數量 業務量	利(費)率	金 額	
合計				3,000	
服務收入	人、次	10x1	300	3,000	較上年度預算數5,000元，減少2,000元。 教師甄選報名費，10人*1次*300元。

臺北市地方教育發展基金－臺北市文山區興華國民小學

基金來源－財產處分收入明細表

中華民國109年度

單位：新臺幣元

科目	單位	本年度預算數			說明
		數量 業務量	利(費)率	金額	
合計				43,000	
財產處分收入	年	1	43,000	43,000	較上年度預算數43,000元，無增減。 變賣報廢資產。

臺北市地方教育發展基金－臺北市文山區興華國民小學

基金來源－其他財產收入明細表

中華民國109年度

單位：新臺幣元

科 目	單位	本 年 度 預 算 數			說 明
		數量 業務量	利(費)率	金 額	
合計				49,000	
其他財產收入				49,000	較上年度預算數49,000元，無增減。
	年	1	10,000	10,000	場地使用費收入(收支對列)。
	年	1	39,000	39,000	教職員工停車收入。

臺北市地方教育發展基金－臺北市文山區興華國民小學

基金來源－公庫撥款收入明細表

中華民國109年度

單位：新臺幣元

科 目	單位	本 年 度 預 算 數			說 明
		數量 業務量	利(費)率	金 額	
合計				104,041,000	
公庫撥款收入	年	1	104,041,000	104,041,000	較上年度預算數111,405,000元， 減少7,364,000元。 市府補助款。

臺北市地方教育發展基金－臺北市文山區興華國民小學

基金來源－學雜費收入明細表

中華民國109年度

單位：新臺幣元

科 目	單 位	本 年 度 預 算 數			說 明
		數 量 業 務 量	利(費)率	金 額	
合計				2,050,000	
學雜費收入				2,050,000	較上年度預算數2,050,000元，無增減。
	年	1	650	650	配合預算編列至千元，增列進位數650元。
	人、學期	95x2	2,955	561,450	幼兒園全日班雜費收入預估學生95人。
	人、學期	95x2	7,000	1,330,000	幼兒園全日班學費收入預估學生95人。
	人、學期	10x2	5,150	103,000	幼兒園半日班學費收入預估學生10人。
	人、學期	10x2	2,745	54,900	幼兒園半日班雜費收入預估學生10人。

臺北市地方教育發展基金－臺北市文山區興華國民小學

基金來源－雜項收入明細表

中華民國109年度

單位：新臺幣元

科 目	單位	本 年 度 預 算 數			說 明
		數量 業務量	利(費)率	金 額	
合計				347,000	
雜項收入	年	1	347,000	347,000	較上年度預算數250,000元，增加97,000元。 工程圖說費等雜項收入。

臺北市地方教育發展基金－臺北市文山區興華國民小學

基金用途－國民教育計畫明細表

中華民國109年度

單位：新臺幣元

前年度 決算數	上年度 預算數	科 目	本 年 度 預 算 數	說 明
82,914,622	84,545,000	合計	82,408,000	
78,589,887	79,134,000	用人費用	77,965,000	
40,032,111	39,756,000	正式員額薪資	39,480,000	較上年度預算數39,756,000元，減少276,000元。
40,032,111	39,756,000	職員薪金	39,480,000	
			36,516,000	教師39人薪金(詳用人費用彙計表)(含教育部補助導師費228,000元)。
			2,964,000	教師4人薪金(詳用人費用彙計表)(含教育部補助導師費24,000元)。
974,698	853,712	聘僱及兼職人員薪資	954,032	較上年度預算數853,712元，增加100,320元。
418,992	418,992	約僱職員薪金	418,992	
			418,992	約僱充實行政人力1人薪金(詳聘用及約僱人員明細表)(教育部補助款)。
555,706	434,720	兼職人員酬金	535,040	
			422,400	教師代課鐘點費，本校編制教師總人數49人，按9分之1計，編列6人，每人220節，總節數6人*220節=1,320節，每節320元。
			10,240	補助調整授課鐘點費之外聘教師勞、健保及勞退費用(教育部補助款)。
			102,400	補助調整授課特教教師鐘點費，4人*2節*40週*320元(教育部補助款)。
421,816	476,840	超時工作報酬	471,660	較上年度預算數476,840元，減少5,180元。
421,816	476,840	加班費	471,660	
			466,665	不休假出勤加班費。
			4,995	校園場地開放加班費(收支對列)。
8,754,511	10,146,872	獎金	9,274,372	較上年度預算數10,146,872元，減少872,500元。
3,876,220	5,125,000	考績獎金	4,287,000	
			4,040,000	依考績法規定核發之獎金。
			247,000	依考績法規定核發之獎金。
4,878,291	5,021,872	年終獎金	4,987,372	
			4,564,500	依規定於年節加發之獎金。
			370,500	依規定於年節加發之獎金。
			52,372	約僱充實行政人力依規定於年節加發之獎

臺北市地方教育發展基金－臺北市文山區興華國民小學

基金用途－國民教育計畫明細表

中華民國109年度

單位：新臺幣元

前年度 決算數	上年度 預算數	科 目	本 年 度 預 算 數	說 明
23,365,713	22,191,216	退休及卹償金	22,394,096	金(教育部補助款)。 較上年度預算數22,191,216元，增加202,880元。
22,755,690	22,191,216	職員退休及離職金	22,163,136	
			3,229,200	提撥退撫基金。
			252,720	提撥退撫基金。
			18,666,000	退休人員月退休金，51人*30,500元*12月=18,666,000元。
			15,216	約僱充實行政人力提撥離職儲金(教育部補助款)。
610,023		工員退休及離職金	230,960	
			230,960	依規定提撥勞工退休準備金不足之差額(新增)。
5,041,038	5,709,360	福利費	5,390,840	較上年度預算數5,709,360元，減少318,520元。
3,931,760	3,426,324	分擔員工保險費	3,401,400	
			3,118,320	分擔公保、勞保、健保費。
			249,660	分擔公保、勞保、健保費。
			33,420	約僱充實行政人力分擔勞保、健保費(教育部補助款)。
54,500	163,000	傷病醫藥費	163,000	
			128,000	健康檢查補助費，8人*16,000元。
			35,000	健康檢查補助費，10人*3,500元。
313,794	448,560	員工通勤交通費	448,560	
			327,600	教師上下班交通費，26人*10月*2段*630元。
			12,600	教師上下班交通費，2人*10月*1段*630元。
			83,160	教師兼行政上下班交通費，11人*12月*1段*630元。
			25,200	特教班教師上下班交通費，4人*10月*1段*630元。
740,984	1,671,476	其他福利費	1,377,880	
			176,000	休假旅遊補助費。
			12,000	退休人員三節慰問金，2人*6,000元。
			365,000	喪葬補助，36,500*5月*2人。

臺北市地方教育發展基金－臺北市文山區興華國民小學

基金用途－國民教育計畫明細表

中華民國109年度

單位：新臺幣元

前年度 決算數	上年度 預算數	科 目	本 年 度 預 算 數	說 明
			125,420	結婚補助，31,355*2月*2人。
			699,460	子女教育補助費。
1,765,727	2,668,000	服務費用	2,053,000	
797,918	1,116,474	水電費	846,202	較上年度預算數1,116,474元，減少270,272元。
721,112	971,520	工作場所電費	770,073	
			770,073	班級電費。
76,806	144,954	工作場所水費	76,129	
			76,129	水費。
	150,000	郵電費		較上年度預算數150,000元，減少150,000元。
	30,000	郵費		
	120,000	電話費		
41,840	38,440	旅運費	33,170	較上年度預算數38,440元，減少5,270元。
41,840	38,440	國內旅費	33,170	
			5,270	教職員工因公出差旅費。
			27,900	教職員工因公出差旅費，6人*3天*1,550元。
	100,000	印刷裝訂與廣告費		較上年度預算數100,000元，減少100,000元。
	100,000	印刷及裝訂費		
619,370	733,400	修理保養及保固費	707,600	較上年度預算數733,400元，減少25,800元。
423,089	479,400	一般房屋修護費	499,375	
			499,375	校舍建物等維修，25班*1年*19,975元。
74,731	83,400	機械及設備修護費	82,600	
			17,800	電腦設備維護費(電腦專案計畫)。
			64,800	游泳池水電清潔維護費，9班*1年*7,200元。
121,550	170,600	雜項設備修護費	125,625	
			125,625	教學及辦公設備之維護，25班*1年*5,025元。
106,007	291,456	一般服務費	279,648	較上年度預算數291,456元，減少11,808元。
5,138	17,424	佣金、匯費、經理費及手續費	5,616	
			5,616	委託超商代收學雜費手續費，468人*2學期

臺北市地方教育發展基金－臺北市文山區興華國民小學

基金用途－國民教育計畫明細表

中華民國109年度

單位：新臺幣元

前年度 決算數	上年度 預算數	科 目	本 年 度 預 算 數	說 明
17,680	188,032	計時與計件人員酬金	188,032	*6元。
			21,632	閩客語教學支援人員鐘點費之外聘人員勞、健保及勞退費用。
			166,400	閩客語教學支援人員鐘點費，13人*1節*40週*320元。
83,189	86,000	體育活動費	86,000	
			78,000	文康活動費，本校編列教師39人，每人編列2,000元。
			8,000	文康活動費，本校編列教師4人，每人編列2,000元。
200,592	238,230	專業服務費	186,380	較上年度預算數238,230元，減少51,850元。
70,800	112,800	講課鐘點、稿費、出席審查及查詢費	58,400	
			14,400	身心障礙、視障班教材編輯費，2班*12月*600元。
			18,000	性別平等教育外聘講師鐘點費，9節*2000元。
			16,000	小田園教育體驗學習外聘教師鐘點費，8節*2000元。
			4,000	綠屋頂計畫外聘教師鐘點費，2節*2000元。
			6,000	國小家長教育成長研習外聘講師鐘點費，3節*2000元。
10,400	8,400	委託檢驗(定)試驗認證費	8,400	
			8,400	飲水機水質檢驗費，7臺*1,200元。
500	2,030	試務甄選費	1,880	
			1,880	教師甄選試務費用。
8,400		電腦軟體服務費		
110,492	115,000	其他專業服務費	117,700	
			18,900	學童午餐指導費(3-4年級)，7班*1人*9月*300元。
			20,000	兒童個案指導費。
			5,000	兒童牙齒保健醫師檢查費。
			45,000	工作人員午餐指導費，10人*9月*500元。
			7,200	學童午餐指導費(1-2年級)，8班*1人*9月

臺北市地方教育發展基金－臺北市文山區興華國民小學

基金用途－國民教育計畫明細表

中華民國109年度

單位：新臺幣元

前年度 決算數	上年度 預算數	科 目	本 年 度 預 算 數	說 明
				*100元。
			21,600	學童午餐指導費(5-6年級)，6班*1人*9月
				*400元。
1,771,525	1,519,000	材料及用品費	1,342,000	
966,903	268,665	使用材料費	306,315	較上年度預算數268,665元，增加37,650元。
966,903	268,665	設備零件	306,315	
			85,500	教學用平板電腦，9部*9,500元(電腦專案計畫)(新增)。
			51,000	辦公椅，34張*1,500元(由班級設備費移列)(新增)。
			26,000	除濕機，4臺*6,500元(由班級設備費移列)(新增)。
			13,800	辦公桌，3張*4,600元(由班級設備費移列)(新增)。
			54,415	各領域教學設備(由班級設備費移列)(新增)。
			75,600	電腦設備維護及管理費，12班*1年*6,300元(電腦專案計畫)。
804,622	1,250,335	用品消耗	1,035,685	較上年度預算數1,250,335元，減少214,650元。
5,980	33,875	辦公(事務)用品	9,005	
			4,000	國小家長教育成長研習文具。
			5,005	校園場地開放用辦公用品(收支對列)。
35,140	16,100	報章雜誌	20,000	
			20,000	新購圖書(由班級設備費移列)。
17,230	15,000	醫療用品(非醫療院所使用)	15,000	
			15,000	健康中心藥品。
746,272	1,185,360	其他用品消耗	991,680	
			20,000	兒童節慶活動費。
			40,800	敬師活動費，68人*600元。
			35,700	教學用教科書，21班*1年*1,700元。
			290,220	教學材料費，21班*1年*13,820元。
			85,050	班級用清潔及消毒用品、衛生紙及教室佈置費，21班*1年*4,050元。
			107,100	弱勢學生用教科書，63人*1年*1,700元。

臺北市地方教育發展基金－臺北市文山區興華國民小學

基金用途－國民教育計畫明細表

中華民國109年度

單位：新臺幣元

前年度 決算數	上年度 預算數	科 目	本 年 度 預 算 數	說 明
			66,150	班級專用垃圾袋，21班*1年*3,150元。
			14,400	身心障礙、視障班教具製作等費用，2班*1年*7,200元。
			27,640	身心障礙、視障資源班教學材料，2班*1年*13,820元。
			44,500	電腦耗材(電腦專案計畫)。
			31,000	運動會各年級表演用材料。
			96,000	國小各項活動佈置等雜支，480人*2學期*100元。
			2,000	性別平等教育場地佈置茶水等。
			59,000	小田園教育體驗學習菜苗、種子、培養土、種植盆、園藝工具、文具等。
			71,000	綠屋頂計畫菜苗、種子、培養土、種植盆、園藝工具、文具紙張、告示牌等。
			1,120	教師甄選逾時誤餐費用，14人次*80元。
626,797	978,000	會費、捐助、補助、分攤、照護、救濟與交流活動費	807,000	
	10,000	捐助、補助與獎助	10,000	較上年度預算數10,000元，無增減。
	10,000	獎助學員生給與	10,000	
			10,000	教育關懷獎每校推薦1名學生獎助金。
626,797	968,000	補貼、獎勵、慰問、照護與救濟	797,000	較上年度預算數968,000元，減少171,000元。
626,797	968,000	其他補貼、獎勵、慰問、照護與救濟	797,000	
			36,000	本市市民第3胎就讀國小教育補助費，36人*1年*1,000元。
			600,000	清寒學生餐費補助，60人*200日*50元。
			23,200	弱勢學生冷氣使用費補助費用，29人*1年*800元(新增)。
			520	配合預算編列至千元，增列進位數520元。
			137,280	補助學校午餐使用有機蔬菜計畫，429人*40週*1次*8元。
160,686	246,000	其他	241,000	
160,686	246,000	其他支出	241,000	較上年度預算數246,000元，減少5,000元。
160,686	246,000	其他	241,000	

臺北市地方教育發展基金－臺北市文山區興華國民小學

基金用途－國民教育計畫明細表

中華民國109年度

單位：新臺幣元

前年度 決算數	上年度 預算數	科 目	本 年 度 預 算 數	說 明
			16,800	游泳檢測未通過學生暑期游泳訓練報名費，3班*1年*5,600元。
			126,000	執行學生路隊安全導護費及導護志工保險費(以5人計算)。
			20,200	運動會獎勵學生用獎品等。
			48,000	班級自治費，480人*2學期*50元。
			30,000	課後社團活動費。

臺北市地方教育發展基金－臺北市文山區興華國民小學

基金用途－學前教育計畫明細表

中華民國109年度

單位：新臺幣元

前年度 決算數	上年度 預算數	科 目	本 年 度 預 算 數	說 明
8,925,148	10,799,000	合計	9,107,000	
8,655,852	10,518,000	用人費用	8,831,000	
6,168,725	7,215,180	正式員額薪資	6,147,180	較上年度預算數7,215,180元，減少1,068,000元。
5,767,445	6,495,180	職員薪金	5,427,180	
			5,405,580	教職員9人薪金(詳用人費用彙計表)(含教育部補助款教保員381,980元)。
			21,600	教保員教保費，2人*12月*900元。
401,280	720,000	工員工資	720,000	
			720,000	工員2人工資(詳用人費用彙計表)。
18,544	239,933	超時工作報酬	112,773	較上年度預算數239,933元，減少127,160元。
				。
18,544	239,933	加班費	112,773	
			112,773	不休假出勤加班費。
1,125,599	1,580,199	獎金	1,312,699	較上年度預算數1,580,199元，減少267,500元。
				。
364,580	681,000	考績獎金	547,000	
			547,000	依考績法規定核發之獎金。
761,019	899,199	年終獎金	765,699	
			765,699	依規定於年節加發之獎金。
414,318	683,280	退休及卹償金	548,496	較上年度預算數683,280元，減少134,784元。
				。
410,289	661,680	職員退休及離職金	526,896	
			526,896	提撥退撫基金。
4,029	21,600	工員退休及離職金	21,600	
			21,600	提撥勞工退休準備金。
928,666	799,408	福利費	709,852	較上年度預算數799,408元，減少89,556元。
832,376	669,888	分擔員工保險費	563,832	
			563,832	分擔公保、勞保、健保費。
1,720	5,160	傷病醫藥費	5,160	
			3,440	幼兒園教保人員健康檢查補助費4人*860元。
				。
			1,720	幼兒園廚工健康檢查補助費2人*860元。
78,570	108,360	員工通勤交通費	76,860	
			45,360	行政人員上下班交通費，6人*12月*1段*630

臺北市地方教育發展基金－臺北市文山區興華國民小學

基金用途－學前教育計畫明細表

中華民國109年度

單位：新臺幣元

前年度 決算數	上年度 預算數	科 目	本 年 度 預 算 數	說 明
				元。
			31,500	幼兒園教師上下班交通費，5人*10月*1段*630元。
16,000	16,000	其他福利費	64,000	
			64,000	休假旅遊補助費。
66,235	63,000	服務費用	63,000	
18,100	22,000	一般服務費	22,000	較上年度預算數22,000元，無增減。
18,100	22,000	體育活動費	22,000	
			12,000	文康活動費，本校編列教師6人，每人編列2,000元。
			10,000	文康活動費，本校編列契約進用教保員3人，廚工2人，合計5人，每人編列2,000元（上述人員係幼托整合前得編列文康活動費之人員）。
48,135	41,000	專業服務費	41,000	較上年度預算數41,000元，無增減。
9,000		講課鐘點、稿費、出席審查及查詢費		
39,135	41,000	其他專業服務費	41,000	
			27,000	幼兒園學童午餐指導費，3班*2人*9月*500元。
			9,000	2歲專班教保員學童午餐指導費，1班*2人*9月*500元。
			4,500	教保員學童午餐指導費，1班*1人*9月*500元。
			500	配合預算編列至千元，增列進位數500元。
92,290	29,000	材料及用品費	29,000	
92,290	29,000	用品消耗	29,000	較上年度預算數29,000元，無增減。
92,290	29,000	其他用品消耗	29,000	
			28,800	班級用清潔及消毒用品、衛生紙及教室佈置費，4班*1年*7,200元。
			200	配合預算編列至千元，增列進位數200元。
93,491	93,000	會費、捐助、補助、分攤、照護、救濟與交流活動費	88,000	
93,491	93,000	補貼、獎勵、慰問、照護與救濟	88,000	較上年度預算數93,000元，減少5,000元。
93,491	93,000	其他補貼、獎勵、慰問、照	88,000	

臺北市地方教育發展基金－臺北市文山區興華國民小學

基金用途－學前教育計畫明細表

中華民國109年度

單位：新臺幣元

前年度 決算數	上年度 預算數	科 目	本 年 度 預 算 數	說 明
		護與救濟		
			69,798	低收入戶家庭幼生月費補助，3人*2學期*11,633元。
			538	配合預算編列至千元，增列進位數538元。
			17,664	補助幼兒園午餐使用有機蔬菜計畫，92人*40週*1次*4.8元。
17,280	96,000	其他	96,000	
17,280	96,000	其他支出	96,000	較上年度預算數96,000元，無增減。
17,280	96,000	其他	96,000	
			96,000	幼兒導護費。

臺北市地方教育發展基金－臺北市文山區興華國民小學

基金用途－一般行政管理計畫明細表

中華民國109年度

單位：新臺幣元

前年度 決算數	上年度 預算數	科 目	本 年 度 預 算 數	說 明
12,676,508	14,317,000	合計	13,330,000	
11,765,606	13,210,000	用人費用	12,213,000	
7,685,891	8,592,000	正式員額薪資	8,052,000	較上年度預算數8,592,000元，減少540,000元。
5,296,769	6,408,000	職員薪金	5,868,000	5,868,000 教職員8人薪金(詳用人費用彙計表)。
1,195,722	1,104,000	工員工資	1,104,000	1,104,000 工員3人工資(詳用人費用彙計表)。
1,193,400	1,080,000	警餉	1,080,000	1,080,000 校警2人薪金(詳用人費用彙計表)。
334,342	528,104	超時工作報酬	412,392	較上年度預算數528,104元，減少115,712元。
334,342	528,104	加班費	412,392	351,800 不休假出勤加班費。 16,192 一般業務加班(統籌業務費)。 44,400 校園安全校內同仁例假日人力支援。
1,914,182	2,194,000	獎金	1,980,500	較上年度預算數2,194,000元，減少213,500元。
874,851	1,120,000	考績獎金	974,000	974,000 依考績法規定核發之獎金。
1,039,331	1,074,000	年終獎金	1,006,500	1,006,500 依規定於年節加發之獎金。
710,330	713,856	退休及卹償金	668,928	較上年度預算數713,856元，減少44,928元。
508,562	625,536	職員退休及離職金	580,608	580,608 提撥退撫基金。
201,768	88,320	工員退休及離職金	88,320	88,320 提撥勞工退休準備金。
1,120,861	1,182,040	福利費	1,099,180	較上年度預算數1,182,040元，減少82,860元。
840,678	792,600	分擔員工保險費	747,540	747,540 分擔公保、勞保、健保費。
120,912	181,440	員工通勤交通費	143,640	90,720 職員、工友上下班交通費，6人*12月*2段*630元。

臺北市地方教育發展基金－臺北市文山區興華國民小學

基金用途－一般行政管理計畫明細表

中華民國109年度

單位：新臺幣元

前年度 決算數	上年度 預算數	科 目	本 年 度 預 算 數	說 明
			52,920	職員、工友上下班交通費，7人*12月*1段*630元。
159,271	208,000	其他福利費	208,000	
			208,000	休假旅遊補助費。
613,831	793,000	服務費用	793,000	
16,800	40,000	修理保養及保固費	40,000	較上年度預算數40,000元，無增減。
16,800	40,000	機械及設備修護費	40,000	
			40,000	校園安全機械維護費。
132,750	186,000	一般服務費	186,000	較上年度預算數186,000元，無增減。
110,050	160,000	外包費	160,000	
			160,000	消化超額職工4人(技工、工友)業務外包費，4人*1年*40,000元。
22,700	26,000	體育活動費	26,000	
			26,000	文康活動費，本校編列教職員8人、工員3人，校警2人，合計13人，每人編列2,000元。
392,281	495,000	專業服務費	495,000	較上年度預算數495,000元，無增減。
392,281	495,000	其他專業服務費	495,000	
			495,000	校園安全機械定點、機動巡邏等保全費用。
72,000	72,000	公共關係費	72,000	較上年度預算數72,000元，無增減。
72,000	72,000	公共關係費	72,000	
			72,000	校長特別費，12月*6,000元。
296,071	313,000	材料及用品費	323,000	
296,071	313,000	用品消耗	323,000	較上年度預算數313,000元，增加10,000元。
290,071	302,000	辦公(事務)用品	312,800	
			312,208	本校奉核定普通班21班、附設幼兒園4班，1,290元*15班*12月=232,200元，810元*10班*12月=97,200元，以上合計329,400元，除依實際需求移列加班費16,192元及會費1,000元外，其餘如列數。
			592	配合預算編列至千元，增列調整數592元。
6,000	11,000	服裝	10,200	
			4,000	校警冬季大衣，2人*1套*2,000元(新增)。
			3,000	校警夏服，2人*1套*1,500元(成立第28年)。

臺北市地方教育發展基金－臺北市文山區興華國民小學

基金用途－一般行政管理計畫明細表

中華民國109年度

單位：新臺幣元

前年度 決算數	上年度 預算數	科 目	本 年 度 預 算 數	說 明
			2,200	校警皮鞋，2人*1雙*1,100元。
			200	校警襪子，2雙*100元。
			800	校警服裝配備，2人*1年*400元。
1,000	1,000	會費、捐助、補助、分攤、照護 、救濟與交流活動費	1,000	
1,000	1,000	會費	1,000	較上年度預算數1,000元，無增減。
1,000	1,000	職業團體會費	1,000	
			1,000	護理師1人公會會費(統籌業務費)。

臺北市地方教育發展基金－臺北市文山區興華國民小學

基金用途－建築及設備計畫明細表

中華民國109年度

單位：新臺幣元

前年度 決算數	上年度 預算數	科 目	本 年 度 預 算 數	說 明
10,079,027	6,694,000	合計	6,123,000	
10,079,027	6,694,000	購建固定資產、無形資產及非理財 目的之長期投資	6,123,000	
5,709,131	2,800,000	購建固定資產	1,355,000	
5,709,131	2,800,000	一般建築及設備計畫	1,355,000	
4,483,551		校園整修工程		
4,483,551		興建土地改良物		
		大門暨地坪整修工程	331,740	
		購置雜項設備	331,740	
			331,740	汰舊換新電動伸縮門（含安裝 測試拆除運棄）。
		校園前瞻基礎建設	330,000	
		購置機械及設備	330,000	
			330,000	新購無線基地臺，22臺*15,000 元(電腦專案計畫)。
		班級設備	199,200	
		購置機械及設備	38,000	
			38,000	新購自走推式割草機1臺。
		購置雜項設備	161,200	
			14,700	汰舊換新跳高墊1片。
			22,000	新購拱門組1組。
			24,000	汰舊換新手拉不鏽鋼鐵捲門1 組。
			14,000	新購護貝機1臺。
			15,000	新購消毒碗櫃1臺。
			15,500	新購摔跤假人1個。
			56,000	汰舊換新不鏽鋼電動鐵捲門1 組。
		特殊班設備	30,000	
		購置雜項設備	30,000	
			30,000	新購可調式升降桌，2臺 *15,000元。
		資訊設備	389,000	
		購置機械及設備	389,000	
			89,000	汰舊換新網路及資訊周邊設備 (電腦專案計畫)。

臺北市地方教育發展基金－臺北市文山區興華國民小學

基金用途－建築及設備計畫明細表

中華民國109年度

單位：新臺幣元

前年度 決算數	上年度 預算數	科 目	本 年 度 預 算 數	說 明
			300,000	汰舊換新個人電腦，12部 *25,000元(電腦專案計畫)。
		幼兒園設備	75,060	
		購置雜項設備	75,060	
			11,470	新購搖滾圈組1組。
			47,000	新購冷氣1臺(8.0KW能源效率 N2級)。
			16,590	新購玩轉樹洞遊戲組1組。
1,225,580	2,800,000	校園設備		
893,740	2,281,400	購置機械及設備		
17,000		購置交通及運輸設備		
314,840	518,600	購置雜項設備		
24,384	36,000	購置無形資產	36,000	
24,384	36,000	一般建築及設備計畫	36,000	
24,384	36,000	資訊設備	36,000	
24,384	36,000	購置電腦軟體	36,000	
			36,000	電腦教學軟體費(電腦專案計 畫)。
4,345,512	3,858,000	遞延支出	4,732,000	
4,345,512	3,858,000	一般建築及設備計畫	4,732,000	
		大門暨地坪整修工程	4,732,000	
		其他遞延支出	4,732,000	
			4,307,828	一、施工費。
			338,688	二、委託技術服務費(總包價 法)。
			85,484	三、工程管理費(按施工費約 2%提列)。
4,345,512	3,858,000	校園整修工程		
3,010,534	3,858,000	遞延修繕房屋建築支出		
1,334,978		其他遞延支出		

本 頁 空 白

預 算 參 考 表

臺北市地方教育發展基金－臺北市文山區興華國民小學

預計平衡表

中華民國109年12月31日

單位：新臺幣千元

107年(前年) 12月31日 決算數	科 目	109年12月31日 預計數	108年12月31日 預計數	比較增減(-)
1,239,880	資產合計	1,232,892	1,237,327	-4,435
1,239,880	資產	1,232,892	1,237,327	-4,435
13,142	流動資產	6,154	10,589	-4,435
12,982	現金	5,994	10,429	-4,435
12,982	銀行存款	5,994	10,429	-4,435
160	預付款項	160	160	
160	預付費用	160	160	
3,202	投資、長期應收款項、貸墊款及準備金	3,202	3,202	
3,202	準備金	3,202	3,202	
2,176	退休及離職準備金	2,176	2,176	
1,025	其他準備金	1,025	1,025	
1,223,536	其他資產	1,223,536	1,223,536	
1,223,536	什項資產	1,223,536	1,223,536	
	暫付及待結轉帳項			
1,223,536	代管資產	1,223,536	1,223,536	
1,239,880	負債及基金餘額合計	1,232,892	1,237,327	-4,435
1,231,367	負債	1,231,367	1,231,367	
4,643	流動負債	4,643	4,643	
4,643	應付款項	4,643	4,643	
4,586	應付代收款	4,586	4,586	
58	應付費用	58	58	
	應付工程款			
1,226,723	其他負債	1,226,723	1,226,723	
1,226,723	什項負債	1,226,723	1,226,723	
1,011	存入保證金	1,011	1,011	
2,176	應付退休及離職金	2,176	2,176	
1,223,536	應付代管資產	1,223,536	1,223,536	
	暫收及待結轉帳項			
8,513	基金餘額	1,525	5,960	-4,435
8,513	基金餘額	1,525	5,960	-4,435
8,513	基金餘額	1,525	5,960	-4,435
8,513	累積餘額	1,525	5,960	-4,435

註：1.信託代理與保證資產(負債)前年度決算數0元，上年度預計數0元，本年度預計數0元。2.或有資產(負債)0元。3.本基金自93年度起，本固定項目分開原則，將屬長期固定帳項，包括固定資產9,743,111元、無形資產103,212元及長期債務0元等，另立帳類管理，未納入本表。

臺北市地方教育發展基金一

各項費用

中華民國

前年度 決算數	上年度 預算數	計畫別		合計	國民教育計畫
		用途別科目			
114,595,305	116,355,000	合計		110,968,000	82,408,000
99,011,345	102,862,000	用人費用		99,009,000	77,965,000
53,886,727	55,563,180	正式員額薪資		53,679,180	39,480,000
51,096,325	52,659,180	職員薪金		50,775,180	39,480,000
1,597,002	1,824,000	工員工資		1,824,000	
1,193,400	1,080,000	警餉		1,080,000	
974,698	853,712	聘僱及兼職人員薪資		954,032	954,032
418,992	418,992	約僱職員薪金		418,992	418,992
555,706	434,720	兼職人員酬金		535,040	535,040
774,702	1,244,877	超時工作報酬		996,825	471,660
774,702	1,244,877	加班費		996,825	471,660
11,794,292	13,921,071	獎金		12,567,571	9,274,372
5,115,651	6,926,000	考績獎金		5,808,000	4,287,000
6,678,641	6,995,071	年終獎金		6,759,571	4,987,372
24,490,361	23,588,352	退休及卹償金		23,611,520	22,394,096
23,674,541	23,478,432	職員退休及離職金		23,270,640	22,163,136
815,820	109,920	工員退休及離職金		340,880	230,960
7,090,565	7,690,808	福利費		7,199,872	5,390,840
5,604,814	4,888,812	分擔員工保險費		4,712,772	3,401,400
56,220	168,160	傷病醫藥費		168,160	163,000
513,276	738,360	員工通勤交通費		669,060	448,560
916,255	1,895,476	其他福利費		1,649,880	1,377,880
2,445,793	3,524,000	服務費用		2,909,000	2,053,000
797,918	1,116,474	水電費		846,202	846,202
721,112	971,520	工作場所電費		770,073	770,073
76,806	144,954	工作場所水費		76,129	76,129
	150,000	郵電費			
	30,000	郵費			
	120,000	電話費			
41,840	38,440	旅運費		33,170	33,170
41,840	38,440	國內旅費		33,170	33,170

臺北市文山區興華國民小學

彙計表

109年度

單位：新臺幣元

學前教育計畫	一般行政管理計畫	建築及設備計畫			
9,107,000	13,330,000	6,123,000			
8,831,000	12,213,000				
6,147,180	8,052,000				
5,427,180	5,868,000				
720,000	1,104,000				
	1,080,000				
112,773	412,392				
112,773	412,392				
1,312,699	1,980,500				
547,000	974,000				
765,699	1,006,500				
548,496	668,928				
526,896	580,608				
21,600	88,320				
709,852	1,099,180				
563,832	747,540				
5,160					
76,860	143,640				
64,000	208,000				
63,000	793,000				

臺北市地方教育發展基金一

各項費用

中華民國

前年度 決算數	上年度 預算數	計畫別		合計	國民教育計畫
		用途別科目			
	100,000	印刷裝訂與廣告費			
	100,000	印刷及裝訂費			
636,170	773,400	修理保養及保固費		747,600	707,600
423,089	479,400	一般房屋修護費		499,375	499,375
91,531	123,400	機械及設備修護費		122,600	82,600
121,550	170,600	雜項設備修護費		125,625	125,625
256,857	499,456	一般服務費		487,648	279,648
5,138	17,424	佣金、匯費、經理費及手續費		5,616	5,616
110,050	160,000	外包費		160,000	
17,680	188,032	計時與計件人員酬金		188,032	188,032
123,989	134,000	體育活動費		134,000	86,000
641,008	774,230	專業服務費		722,380	186,380
79,800	112,800	講課鐘點、稿費、出席審查及查詢費		58,400	58,400
10,400	8,400	委託檢驗(定)試驗認證費		8,400	8,400
500	2,030	試務甄選費		1,880	1,880
8,400		電腦軟體服務費			
541,908	651,000	其他專業服務費		653,700	117,700
72,000	72,000	公共關係費		72,000	
72,000	72,000	公共關係費		72,000	
2,159,886	1,861,000	材料及用品費		1,694,000	1,342,000
966,903	268,665	使用材料費		306,315	306,315
966,903	268,665	設備零件		306,315	306,315
1,192,983	1,592,335	用品消耗		1,387,685	1,035,685
296,051	335,875	辦公(事務)用品		321,805	9,005
35,140	16,100	報章雜誌		20,000	20,000
6,000	11,000	服裝		10,200	
17,230	15,000	醫療用品(非醫療院所使用)		15,000	15,000
838,562	1,214,360	其他用品消耗		1,020,680	991,680
10,079,027	6,694,000	購建固定資產、無形資產及非理財目的 之長期投資		6,123,000	
5,709,131	2,800,000	購建固定資產		1,355,000	
4,483,551		興建土地改良物			

臺北市文山區興華國民小學

彙計表

109年度

單位：新臺幣元

學前教育計畫	一般行政管理計畫	建築及設備計畫			
	40,000				
	40,000				
22,000	186,000				
	160,000				
22,000	26,000				
41,000	495,000				
41,000	495,000				
	72,000				
	72,000				
29,000	323,000				
29,000	323,000				
	312,800				
	10,200				
29,000		6,123,000			
		1,355,000			

臺北市地方教育發展基金一

各項費用

中華民國

前年度 決算數	上年度 預算數	計畫別	合計	國民教育計畫
		用途別科目		
893,740	2,281,400	購置機械及設備	757,000	
17,000		購置交通及運輸設備		
314,840	518,600	購置雜項設備	598,000	
24,384	36,000	購置無形資產	36,000	
24,384	36,000	購置電腦軟體	36,000	
4,345,512	3,858,000	遞延支出	4,732,000	
3,010,534	3,858,000	遞延修繕房屋建築支出		
1,334,978		其他遞延支出	4,732,000	
721,288	1,072,000	會費、捐助、補助、分攤、照護、救濟 與交流活動費	896,000	807,000
1,000	1,000	會費	1,000	
1,000	1,000	職業團體會費	1,000	
	10,000	捐助、補助與獎助	10,000	10,000
	10,000	獎助學員生給與	10,000	10,000
720,288	1,061,000	補貼、獎勵、慰問、照護與救濟	885,000	797,000
720,288	1,061,000	其他補貼、獎勵、慰問、照護與救濟	885,000	797,000
177,966	342,000	其他	337,000	241,000
177,966	342,000	其他支出	337,000	241,000
177,966	342,000	其他	337,000	241,000

臺北市文山區興華國民小學

彙計表

109年度

單位：新臺幣元

學前教育計畫	一般行政管理計畫	建築及設備計畫			
		757,000			
		598,000			
		36,000			
		36,000			
		4,732,000			
		4,732,000			
88,000	1,000				
	1,000				
	1,000				
88,000					
88,000					
96,000					
96,000					
96,000					

臺北市地方教育發展基金－臺北市文山區興華國民小學

員工人數彙計表

中華民國109年度

單位：人

計 畫 及 項 目	上年度最高可 進用員額數	本年度 增減(-)數	本年度最高可 進用員額數	說 明
合計	68		68	
國民教育計畫部分	44		44	
正式職員	43		43	
臨時職員	1		1	
學前教育計畫部分	11		11	
正式職員	9		9	
正式工員	2		2	
一般行政管理計畫部分	13		13	
正式職員	10		10	
正式工員	3		3	

註：1.本表不包含臨時工員人數。

2.本表臨時職員係指奉准有案之約聘僱人員。

3.外包費編列消化超額職工業務外包費，計16萬元。 4.計時與計件人員酬金編列閩客語教學支援人員鐘點費等，計18萬8,032元。

本 頁 空 白

臺北市地方教育發展基金一

用人費用

中華民國

計畫及項目	合計	正式 員額 薪資	聘僱 人員 薪資	超時 工作 報酬	津貼	獎 金		
						年終獎金	考績獎金	其他
合計	99,009,000	53,679,180	418,992	996,825		6,759,571	5,808,000	
國民教育計畫	77,965,000	39,480,000	418,992	471,660		4,987,372	4,287,000	
職員薪金	39,480,000	39,480,000						
約僱職員薪金	418,992		418,992					
兼職人員酬金	535,040							
加班費	471,660			471,660				
考績獎金	4,287,000						4,287,000	
年終獎金	4,987,372					4,987,372		
職員退休及離職金	22,163,136							
工員退休及離職金	230,960							
分擔員工保險費	3,401,400							
傷病醫藥費	163,000							
員工通勤交通費	448,560							
其他福利費	1,377,880							
學前教育計畫	8,831,000	6,147,180		112,773		765,699	547,000	
職員薪金	5,427,180	5,427,180						
工員工資	720,000	720,000						
加班費	112,773			112,773				
考績獎金	547,000						547,000	
年終獎金	765,699					765,699		
職員退休及離職金	526,896							
工員退休及離職金	21,600							
分擔員工保險費	563,832							

臺北市文山區興華國民小學

彙計表

109年度

單位：新臺幣元

退休及卹償金		資遣費	福 利 費					提繳費	兼任 人員 用人 費用
退休金	卹償金		分擔 保險費	傷病 醫藥費	提撥 福利金	員工通勤 交通費	其他		
23,611,520			4,712,772	168,160		669,060	1,649,880	535,040	
22,394,096			3,401,400	163,000		448,560	1,377,880	535,040	
22,163,136								535,040	
230,960			3,401,400						
				163,000					
						448,560			
							1,377,880		
548,496			563,832	5,160		76,860	64,000		
526,896									
21,600			563,832						

臺北市地方教育發展基金一

用人費用

中華民國

計畫及項目	合計	正式 員額 薪資	聘僱 人員 薪資	超時 工作 報酬	津貼	獎 金		
						年終獎金	考績獎金	其他
傷病醫藥費	5,160							
員工通勤交通費	76,860							
其他福利費	64,000							
一般行政管理計畫	12,213,000	8,052,000		412,392		1,006,500	974,000	
職員薪金	5,868,000	5,868,000						
工員工資	1,104,000	1,104,000						
警餉	1,080,000	1,080,000						
加班費	412,392			412,392				
考績獎金	974,000						974,000	
年終獎金	1,006,500					1,006,500		
職員退休及離職金	580,608							
工員退休及離職金	88,320							
分擔員工保險費	747,540							
員工通勤交通費	143,640							
其他福利費	208,000							

註：1.本表不包含臨時工員薪津。

2.本表兼任人員用人費用，係學校教職員兼課或請假代課鐘點費。3.外包費編列消化超額職工業務外包費，計16萬元

。4.計時與計件人員酬金編列閩客語教學支援人員鐘點費等，計18萬8,032元。

臺北市文山區興華國民小學

彙計表

109年度

單位：新臺幣元

退休及卹償金		資遣費	福 利 費					提繳費	兼任 人員 用人 費用
退休金	卹償金		分擔 保險費	傷病 醫藥費	提撥 福利金	員工通勤 交通費	其他		
668,928			747,540	5,160		76,860	64,000		
580,608						143,640	208,000		
88,320			747,540						
						143,640	208,000		

臺北市地方教育發展基金一

聘用及約僱

中華民國

區分及職稱	人數	擔任工作	聘用或約僱 起訖期間	薪點	年需經費
合計	1				520,000
約僱人員小計	1				520,000
約僱人員(280)	1	辦理學校行政業務。	109/1/1-109/12/31	280	520,000

臺北市文山區興華國民小學

人員明細表

109年度

單位：新臺幣元

小計	月 支			經費來源 及其科目
	折合 金額	勞保 保險費	健康 保險費	
34,916	34,916			國民教育計畫

臺北市地方教育發展基金－臺北市文山區興華國民小學

單位（或計畫）成本分析表

中華民國109年度

單位：新臺幣千元

計 畫 別	單 位	單位成本(元)或 平均利(費)率	數 量	預 算 數	說 明
合計				110,968	
國民教育計畫				82,408	
學前教育計畫				9,107	
一般行政管理計畫				13,330	
建築及設備計畫				6,123	

臺北市地方教育發展基金－臺北市文山區興華國民小學

5年來主要業務計畫分析表

中華民國109年度

單位：新臺幣千元

年度及項目	單位	數量	單位成本(元)或 平均利(費)率	金額	說明
(本)年度預算數					
國民教育計畫				82,408	
學前教育計畫				9,107	
(上)年度預算數					
國民教育計畫				84,545	
學前教育計畫				10,799	
(前)年度決算數					
國民教育計畫				82,915	
學前教育計畫				8,925	
(106)年度決算數					
國民教育計畫				80,948	
學前教育計畫				8,705	
(105)年度決算數					
國民教育計畫				87,461	
學前教育計畫				9,034	

臺北市地方教育發展基金－臺北市文山區興華國民小學

資本資產明細表

中華民國109年度

單位：新臺幣千元

項 目	取得成本 (期初餘額)	以前年度 累計折舊/ 長期投資 評 價	本 年 度 變 動				主要增減 原因說明	本年度累計折 舊/長期投資 評價變動數	期末餘額
			增加		減少				
			金額	類型	金額	類型			
合計	34,901	24,269	1,391		34		2,142	9,846	
土地改良物	4,484	1,961					211	2,312	
機械及設備	19,219	14,535	757	增置			1,325	4,116	
交通及運輸 設備	2,232	1,958					77	198	
雜項設備	8,865	5,815	598	增置			530	3,118	
電腦軟體	102		36	增置	34	無形資 產攤銷		103	