

中華民國 109 年度

4-0501557

臺北市總預算

臺北市政府教育局主管

臺北市地方教育發展基金

臺北市文山區興華國民小學附屬單位預算之分預算

(特別收入基金)

臺北市文山區興華國民小學編

# 臺北市地方教育發展基金－臺北市文山區興華國民小學

## 目次

中華民國109年度

|                            |            |
|----------------------------|------------|
| 一、財務摘要 .....               | 第 1 頁      |
| 二、業務計畫及預算概要 .....          | 第 3 -10 頁  |
| 三、預算主要表                    |            |
| (一) 基金來源、用途及餘絀預計表 .....    | 第 11 頁     |
| (二) 現金流量預計表 .....          | 第 12 頁     |
| 四、預算明細表                    |            |
| (一) 基金來源－服務收入明細表 .....     | 第 13 頁     |
| (二) 基金來源－財產處分收入明細表 .....   | 第 14 頁     |
| (三) 基金來源－其他財產收入明細表 .....   | 第 15 頁     |
| (四) 基金來源－公庫撥款收入明細表 .....   | 第 16 頁     |
| (五) 基金來源－學雜費收入明細表 .....    | 第 17 頁     |
| (六) 基金來源－雜項收入明細表 .....     | 第 18 頁     |
| (七) 基金用途－國民教育計畫明細表 .....   | 第 19 -25 頁 |
| (八) 基金用途－學前教育計畫明細表 .....   | 第 26 -28 頁 |
| (九) 基金用途－一般行政管理計畫明細表 ..... | 第 29 -31 頁 |
| (十) 基金用途－建築及設備計畫明細表 .....  | 第 32 -33 頁 |
| 五、預算參考表                    |            |
| (一) 預計平衡表 .....            | 第 35 頁     |
| (二) 各項費用彙計表 .....          | 第 36 -41 頁 |
| (三) 員工人數彙計表 .....          | 第 42 頁     |
| (四) 用人費用彙計表 .....          | 第 44 -47 頁 |
| (五) 聘用及約僱人員明細表 .....       | 第 48 -49 頁 |
| (六) 單位(或計畫)成本分析表 .....     | 第 50 頁     |

臺北市地方教育發展基金－臺北市文山區興華國民小學

目 次

中華民國109年度

|                        |        |
|------------------------|--------|
| (七) 5年來主要業務計畫分析表 ..... | 第 51 頁 |
| (八) 資本資產明細表 .....      | 第 52 頁 |

# 臺北市地方教育發展基金－臺北市文山區興華國民小學

## 財務摘要

中華民國109年度

單位：新臺幣千元

| 項 目           | 本 年 度   | 上 年 度   | 比較增減數  | %      |
|---------------|---------|---------|--------|--------|
| 經營成績：         |         |         |        |        |
| 基金來源          | 106,533 | 113,802 | -7,269 | -6.39  |
| 基金用途          | 110,968 | 116,355 | -5,387 | -4.63  |
| 賸餘(短絀)        | -4,435  | -2,553  | -1,882 | --     |
| 餘絀情形：         |         |         |        |        |
| 基金餘額          | 1,525   | 5,960   | -4,435 | -74.41 |
| 現金流量(註)：      |         |         |        |        |
| 現金及約當現金之淨增(減) | -4,435  | -2,553  | -1,882 | --     |

附註：現金流量係採現金及約當現金基礎，包括現金及自投資日起3個月內到期或清償之債權證券。

本 頁 空 白

# 業務計畫及預算概要

# 臺北市地方教育發展基金－臺北市文山區興華國民小學

## 業務計畫及預算概要

中華民國 109 年度

### 壹、基金概況

#### 一、設立宗旨及願景：

- (一) 本校遵照憲法第 158 條及 160 條規定，教育文化應發展國民之民族精神、自治精神，國民道德與健全體格、科學及生活智能，以培養學童七大學習領域及十大基本能力。
- (二) 本校自 91 年度起依教育經費編列與管理法第 13 條規定設置「臺北市地方教育發展基金」，以促進教育健全發展，提昇教育經費運用績效。
- (三) 本校以學生為主體，積極營造安全和諧溫馨的校園，開展學生品德活力與潛能。培養他們的多元智慧，使每個孩子都能快樂生活、健康成長。並且以「追求卓越」、「團隊合作」、「創新教學」的專業團隊，營造「學習」、「成長」、「社區化」的優質學校。

#### 二、施政重點：

- (一) 開啟多元智慧：尊重每個學生獨特的個性，以多元智慧的觀點協助他找到生命的亮點，肯定天生我才必有用，能知於學，樂於學。
- (二) 培養生活能力：因應新世紀知識社會的到來，培養學生帶得走的能力，諸如人際溝通能力、資訊能力、終身學習能力、生涯規畫能力、問題解決能力等。
- (三) 蘊育人文情懷：在溫馨開放的校園文化中，孕育人文情懷，學會尊重、包容；建構生命的價值、完成人性的開展。
- (四) 建置溫馨民主的校園文化：
  1. 以參與式管理、落實行政、教師會、家長會三者的良性互動。
  2. 以學生第一，教學優先的觀念提昇行政服務效率。
  3. 放下威權心態，開啟校園民主之風氣。
- (五) 推動適性教學：
  1. 運用小班優勢，採多元化、活潑化的教學及評量。
  2. 運用校內外資源，加強多元學習能力。
  3. 關懷相對弱勢學生之教學及輔導。
  4. 發展資訊教育，充實學生電腦運用之知能，並提昇教師運用電腦教學之能力。
- (六) 辦理發展性的訓輔活動：

# 臺北市地方教育發展基金－臺北市文山區興華國民小學

## 業務計畫及預算概要

中華民國 109 年度

1. 辦理各項活動、競賽及展演。
2. 推動校內外學習服務。
3. 發展績優社團及校隊，如棒球隊、足球隊、民俗隊(扯鈴、踢毬、跳繩)、直排輪隊、直笛隊、節奏樂隊等。
4. 加強新興領域教育的辦理，並融入各科教學以收成效。

### 三、組織概況：

本校設置校長 1 人，綜理全校校務，下設教務處、學生事務處、總務處、輔導室、會計室、人事室及幼兒園等單位。

內部分層業務如下：

(一) 教務處：秉承校長之命，辦理全校教務事項。

1. 教學組：掌理課程編排、課業考查、學藝競賽、教學研究、教師進修、差假教師調代課及缺補課之查核等事項。
2. 註冊組：掌理註冊、編班、轉學、學籍保管、各項獎助學金補助及成績考查等有關學籍事項、掌理教科書編選、教學用具之管理、保管及出版學校刊物等事項。
3. 資訊組：掌理電腦設備及區域網路之管理、保管等事項。

(二) 學生事務處：秉承校長之命，辦理全校學生事務事項。

1. 訓育組：掌理訓育及生活教育計畫之擬定及辦理等活動。
2. 體育組：掌理各項體育活動計畫之擬定及辦理社團活動。
3. 衛生組：掌理環境及衛生教育計畫之擬定及健康促進的推動，春暉教育、早會典禮活動。

(三) 總務處：秉承校長之命，辦理全校總務事項。

1. 事務組：掌理校舍、校具、財產、物品採購保管、工程發包、監工、驗收及校園營繕、工友管理、交通費請領等事宜。
2. 出納文書組：掌理文件收發登錄、撰擬繕校、典守學校印信、檔案保管、整理各項會議紀錄及校史等事項、掌理現金、零用金、票據、契約之保管等收支事項，辦理員工薪津發放及各項扣繳單據證明等。

(四) 輔導室：依據校務運作計畫，辦理全校學生學習輔導、生活輔導、生涯輔導等業務。

1. 特教組：輔導個案建立、兩性教育、親職教育、實施檢測、特殊教育、特殊生鑑定作業、特殊兒童追蹤與輔導。



# 臺北市地方教育發展基金－臺北市文山區興華國民小學

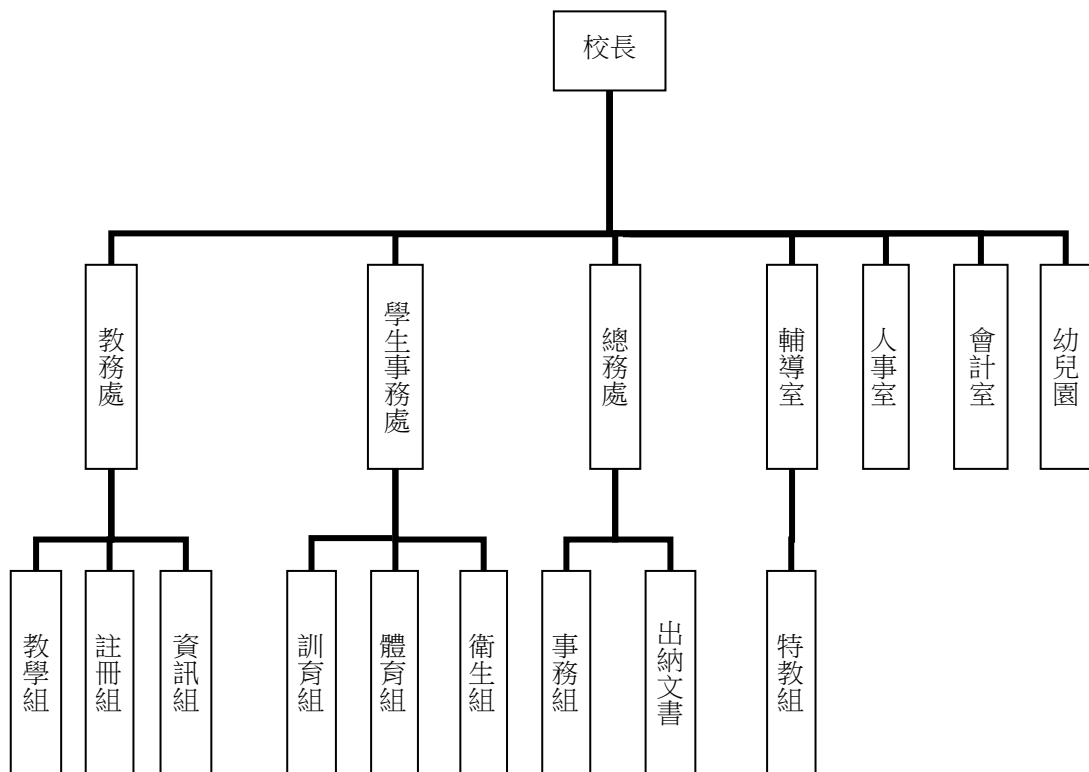
## 業務計畫及預算概要

中華民國 109 年度

(五) 會計室：秉承上級主計機關之監督與指導，並受校長之指揮，依法辦理歲計、會計、統計等事項。

(六) 人事室：秉承上級人事機關之監督與指導，並受校長之指揮，依法辦理人事管理查核等事項。

(七) 幼兒園：秉承校長之命，綜理園務、規劃幼兒教學、保育、環境與各項措施。



#### 四、基金歸類及屬性：

本校地方教育發展基金依據教育經費編列與管理法第 13 條規定設置，本基金為預算法第 4 條第 1 項第 2 款第 5 目所定之特別收入基金，以本府教育局為管理機關。

# 臺北市地方教育發展基金－臺北市文山區興華國民小學

## 業務計畫及預算概要

中華民國 109 年度

### 貳、業務計畫

本年度業務計畫重點與預算配合情形及預期績效，詳列如下：

單位：新臺幣千元

| 業務計畫名稱   | 計畫重點內容                | 預算數    | 預 期 績 效  |
|----------|-----------------------|--------|--|
| 國民教育計畫   | 辦理各項教學、學生事務、圖書及輔導等業務。 | 82,408 | 1.新購運動器材、教具、樂器及圖書等各科教學設備，充實各科教材及用具。<br>2.革新教學方法，提高教學效能。<br>3.辦理教師甄選及指定活動等項目。 |
| 學前教育計畫   | 規劃幼兒教學、保育、環境與各項措施。    | 9,107  | 1. 新購教學設備，革新教學方法，提高教學效能。<br>2. 辦理幼兒園各項活動，以鍛鍊幼兒強健的身體，增進幼兒各項生活智能。              |
| 一般行政管理計畫 | 綜理學校總務、人事、會計等業務。      | 13,330 | 配合校務推動行政處室支援工作，進而增進校務運作。   |
| 建築及設備計畫  | 購置教學所需教學設備等及改善教學環境。   | 6,123  | 辦理各學科因應教學課程需要購置教學設備，另辦理校舍消防設施改善工程、健康中心整修工程，以改善教學環境，增進教學效能，並提高行政效率。           |

# 臺北市地方教育發展基金－臺北市文山區興華國民小學

## 業務計畫及預算概要

中華民國 109 年度

### 參、預算概要

#### 一、基金來源及用途之預計：

##### (一) 本年度基金來源：

服務收入 3 千元、財產處分收入 4 萬 3 千元、其他財產收入 4 萬 9 千元、公庫撥款收入 1 億 404 萬 1 千元、學雜費收入 205 萬元、雜項收入 34 萬 7 千元，本年度基金來源 1 億 653 萬 3 千元，較上年度預算數 1 億 1,380 萬 2 千元，減少 726 萬 9 千元，約 6.39%，主要係公庫撥款收入減編所致。

##### (二) 本年度基金用途：

國民教育計畫 8,240 萬 8 千元，學前教育計畫 910 萬 7 千元，一般行政管理計畫 1,333 萬元，建築及設備計畫 612 萬 3 千元，本年度基金用途 1 億 1,096 萬 8 千元，較上年度預算數 1 億 1,635 萬 5 千元，減少 538 萬 7 千元，約 4.63%，主要係減編用人費用所致。

#### 二、基金餘絀之預計：

本年度基金來源及用途相抵後，差短 443 萬 5 千元，較上年度預算數差短 255 萬 3 千元，增加 188 萬 2 千元，將移用以前基金餘額 443 萬 5 千元支應。

#### 三、現金流量之預計：

本年度業務活動淨現金流出 443 萬 5 千元。

#### 四、補辦預算事項：詳補辦預算明細表

##### (一) 購建固定資產 14 萬元

1.107 年度經濟部補助縣市共推住商節電行動能源管理系統建置工程經費 1 萬 4 千元，學校自籌款由教育局學校設施改善準備補助 1 萬 4 千元，共計 2 萬 8 千元。

2.107 年度經濟部補助縣市共推住商節電行動能源管理系統建置工程經費 5 千元，學校自籌款由教育局學校設施改善準備補助 5 千元，共計 1 萬元。

3.107 年度經濟部補助縣市共推住商節電行動能源管理系統建置工程經費 4 萬 3 千元，學校自籌款由教育局學校設施改善準備補助 4 萬 2 千元，共計 8 萬 5 千元。

**臺北市地方教育發展基金 - 臺北市文山區興華國民小學**  
**業務計畫及預算概要**

中華民國 109 年度

4.108 年度為提升教學品質改善幼兒園環境確實需要，且具急迫及必要性，由其他準備金項下支應 1 萬 7 千元。

肆、年度關鍵績效指標：

| 關鍵策略目標  | 關鍵績效指標   | 衡量標準                         | 年度目標值 |
|---------|----------|------------------------------|-------|
| 提升學生體適能 | 學生體適能通過率 | 通過檢測學生數 / 各校學生數 *100% (單位:%) | 72%   |

伍、前年度及上年度已過期間實施狀況及成果概述：

一、前（107）年度決算結果及績效達成情形：

（一）前年度決算結果：

- 1.基金來源：決算數 1 億 1,493 萬元，較預算數 1 億 1,353 萬 8 千元，計增加 139 萬 2 千元，約 1.23%，主要係因教育局補助收入增加所致。
- 2.基金用途：決算數 1 億 1,459 萬 5 千元，較預算數 1 億 1,640 萬 5 千元，計減少 181 萬元，約 1.55%，主要係因執行補助款所致。

（二）前年度績效達成情形分析：

| 年度績效目標   | 衡量指標       | 年度目標值          | 績效衡量暨達成情形分析                                 |
|----------|------------|----------------|---|
| 建構安全友善校園 | 校園場地開放使用人次 | 校園場地開放使用 8 千人次 | 執行校園運動場跑道整修工程，增加場地開放活動空間，使用 8,500 人次，達成目標值。 |

二、上（108）年度已過期間預算執行情形及績效達成情形：

（一）上年度預算截至 108 年 6 月 30 日止執行情形：

- 1.基金來源：實際執行數 6,342 萬 6 千元，較預算分配數 6,071 萬 1 千元，計增加 271 萬 5 千元，約 4.47%，主要係因教育局補助收入增加所致。
- 2.基金用途：實際執行數 5,828 萬 1 千元，較預算分配數 6,326 萬 4

# 臺北市地方教育發展基金 - 臺北市文山區興華國民小學

## 業務計畫及預算概要

中華民國 109 年度

千元，計減少 498 萬 3 千元，約 7.88%，主要係因經費核實支用所致。

(二) 上(108)年度績效達成情形分析：

| 年度績效目標   | 衡量指標       | 年度目標值          | 績效衡量暨達成情形分析                                 |
|----------|------------|----------------|---|
| 建構安全友善校園 | 校園場地開放使用人次 | 校園場地開放使用 1 萬人次 | 執行校園運動場跑道整修工程，增加場地開放活動空間，至 6 月底止達 5,500 人次。 |

# 臺北市地方教育發展基金－臺北市文山區興華國民小學

## 補辦預算明細表

中華民國109年度

單位：新臺幣元

| 項 目     | 金額      | 辦理年度 | 說 明   |
|---------|---------|------|---|
| 合計      | 140,000 |      |   |
| 購建固定資產  | 140,000 |      |   |
| 購置機械及設備 | 123,000 | 107  |   |
| 搜集傳輸閘道器 | 28,000  |      | 經濟經濟部補助縣市共推住商節電行動能源管理系統建置工程經費14,000元，學校自籌14,000元，所需經費擬由教育局學校設施改善準備，補助縣市共推住商節電行動能源管理系統建置工程計畫，內屬設備部分移列固定資產。 |
| 專用控制盤   | 10,000  |      | 經濟經濟部補助縣市共推住商節電行動能源管理系統建置工程經費5,000元，學校自籌5,000元，所需經費擬由教育局學校設施改善準備，補助縣市共推住商節電行動能源管理系統建置工程計畫，內屬設備部分移列固定資產。   |
| 7吋彩色觸控屏 | 85,000  |      | 經濟經濟部補助縣市共推住商節電行動能源管理系統建置工程經費42,500元，學校自籌42,500元，所需經費擬由教育局學校設施改善準備，補助縣市共推住商節電行動能源管理系統建置工程計畫，內屬設備部分移列固定資產。 |
| 購置雜項設備  | 17,000  | 108  |   |
| 儲水式電熱水器 | 17,000  |      | 為本校廚房配膳室清洗碗盤暨食材用之儲水式電熱水器，使用年久故障頻繁基於安全考量，確實需要汰舊換新，且具急迫及必要性，所需經費擬由本校其他準備金支應。                                |

備註：各管理機關(構)依預算法第 8 8 條規定補辦預算，應確係不及編入年度預算，且因經營環境發生重大變遷或正常業務(含執行中央補助款項目)之確實需要，並經主管機關核轉本府核准先行辦理者；不具急迫性之事項，仍應儘可能納入預算辦理。

# 預算主要表

# 臺北市地方教育發展基金－臺北市文山區興華國民小學

## 基金來源、用途及餘絀預計表

中華民國109年度

單位：新臺幣千元

| 前年度決算數  | 項 目      | 本年度預算數  | 上年度預算數  | 比較增減（－） |
|---------|----------|---------|---------|---------|
| 114,930 | 基金來源     | 106,533 | 113,802 | -7,269  |
| 3       | 勞務收入     | 3       | 5       | -2      |
| 3       | 服務收入     | 3       | 5       | -2      |
| 333     | 財產收入     | 92      | 92      |         |
| 286     | 財產處分收入   | 43      | 43      |         |
| 47      | 其他財產收入   | 49      | 49      |         |
| 112,298 | 政府撥入收入   | 104,041 | 111,405 | -7,364  |
| 111,668 | 公庫撥款收入   | 104,041 | 111,405 | -7,364  |
| 630     | 政府其他撥入收入 |         |         |         |
| 2,000   | 教學收入     | 2,050   | 2,050   |         |
| 2,000   | 學雜費收入    | 2,050   | 2,050   |         |
| 296     | 其他收入     | 347     | 250     | 97      |
| 296     | 雜項收入     | 347     | 250     | 97      |
| 114,595 | 基金用途     | 110,968 | 116,355 | -5,387  |
| 82,915  | 國民教育計畫   | 82,408  | 84,545  | -2,137  |
| 8,925   | 學前教育計畫   | 9,107   | 10,799  | -1,692  |
| 12,677  | 一般行政管理計畫 | 13,330  | 14,317  | -987    |
| 10,079  | 建築及設備計畫  | 6,123   | 6,694   | -571    |
| 335     | 本期賸餘(短絀) | -4,435  | -2,553  | -1,882  |
| 8,179   | 期初基金餘額   | 5,960   | 5,312   | 649     |
| 8,513   | 期末基金餘額   | 1,525   | 2,759   | -1,233  |

註：前年度決算數細數之和與總數或略有出入，係四捨五入關係，以下各表同。



# 臺北市地方教育發展基金－臺北市文山區興華國民小學

## 現金流量預計表

中華民國109年度

單位：新臺幣千元

| 項 目            | 本 預 | 年 算 | 度 數    | 說 明 |
|----------------|-----|-----|--------|-----|
| 業務活動之現金流量      |     |     |        |     |
| 本期賸餘(短絀)       |     |     | -4,435 |     |
| 業務活動之淨現金流入(流出) |     |     | -4,435 |     |
| 其他活動之現金流量      |     |     |        |     |
| 其他活動之淨現金流入(流出) |     |     |        |     |
| 現金及約當現金之淨增(淨減) |     |     | -4,435 |     |
| 期初現金及約當現金      |     |     | 10,429 |     |
| 期末現金及約當現金      |     |     | 5,994  |     |

註：本表係採現金及約當現金基礎，包括現金及自投資日起3個月內到期或清償之債權證券。

# 預算明細表

臺北市地方教育發展基金－臺北市文山區興華國民小學

基金來源－服務收入明細表

中華民國109年度

單位：新臺幣元

| 科 目  | 單位  | 本 年 度 預 算 數 |       |       | 說 明                     |
|------|-----|-------------|-------|-------|-------------------------|
|      |     | 數量<br>業務量   | 利(費)率 | 金 額   |                         |
| 合計   |     |             |       | 3,000 |                         |
| 服務收入 | 人、次 | 10x1        | 300   | 3,000 | 較上年度預算數5,000元，減少2,000元。 |
|      |     |             |       | 3,000 | 教師甄選報名費，10人*1次*300元。    |

臺北市地方教育發展基金－臺北市文山區興華國民小學

基金來源－財產處分收入明細表

中華民國109年度

單位：新臺幣元

| 科 目    | 單位 | 本 年 度 預 算 數 |        |        | 說 明                            |
|--------|----|-------------|--------|--------|--------------------------------|
|        |    | 數量<br>業務量   | 利(費)率  | 金 額    |                                |
| 合計     |    |             |        | 43,000 |                                |
| 財產處分收入 | 年  | 1           | 43,000 | 43,000 | 較上年度預算數43,000元，無增減。<br>變賣報廢資產。 |

# 臺北市地方教育發展基金－臺北市文山區興華國民小學

## 基金來源－其他財產收入明細表

中華民國109年度

單位：新臺幣元

| 科 目    | 單位 | 本 年 度 預 算 數 |        |        | 說 明                 |
|--------|----|-------------|--------|--------|---------------------|
|        |    | 數量<br>業務量   | 利(費)率  | 金 額    |                     |
| 合計     |    |             |        | 49,000 |                     |
| 其他財產收入 |    |             |        | 49,000 | 較上年度預算數49,000元，無增減。 |
|        | 年  | 1           | 10,000 | 10,000 | 場地使用費收入(收支對列)。      |
|        | 年  | 1           | 39,000 | 39,000 | 教職員工停車收入。           |

臺北市地方教育發展基金－臺北市文山區興華國民小學

基金來源－公庫撥款收入明細表

中華民國109年度

單位：新臺幣元

| 科目     | 單位 | 本年度預算數    |             |             | 說明  |
|--------|----|-----------|-------------|-------------|---|
|        |    | 數量<br>業務量 | 利(費)率       | 金額          |   |
| 合計     |    |           |             | 104,041,000 |   |
| 公庫撥款收入 | 年  | 1         | 104,041,000 | 104,041,000 | 較上年度預算數111,405,000元，減少7,364,000元。<br>市府補助款。 |

# 臺北市地方教育發展基金－臺北市文山區興華國民小學

## 基金來源－學雜費收入明細表

中華民國109年度

單位：新臺幣元

| 科 目   | 單 位  | 本 年 度 預 算 數  |       |           | 說 明                    |
|-------|------|--------------|-------|-----------|------------------------|
|       |      | 數 量<br>業 務 量 | 利(費)率 | 金 額       |                        |
| 合計    |      |              |       | 2,050,000 |                        |
| 學雜費收入 |      |              |       | 2,050,000 | 較上年度預算數2,050,000元，無增減。 |
|       | 年    | 1            | 650   | 650       | 配合預算編列至千元，增列進位數650元。   |
|       | 人、學期 | 95x2         | 2,955 | 561,450   | 幼兒園全日班雜費收入預估學生95人。     |
|       | 人、學期 | 95x2         | 7,000 | 1,330,000 | 幼兒園全日班學費收入預估學生95人。     |
|       | 人、學期 | 10x2         | 5,150 | 103,000   | 幼兒園半日班學費收入預估學生10人。     |
|       | 人、學期 | 10x2         | 2,745 | 54,900    | 幼兒園半日班雜費收入預估學生10人。     |

臺北市地方教育發展基金－臺北市文山區興華國民小學

基金來源－雜項收入明細表

中華民國109年度

單位：新臺幣元

| 科 目  | 單位 | 本 年 度 預 算 數 |         |         | 說 明                                       |
|------|----|-------------|---------|---------|---|
|      |    | 數量<br>業務量   | 利(費)率   | 金 額     |   |
| 合計   |    |             |         | 347,000 |   |
| 雜項收入 | 年  | 1           | 347,000 | 347,000 | 較上年度預算數250,000元，增加97,000元。<br>工程圖說費等雜項收入。 |



# 臺北市地方教育發展基金－臺北市文山區興華國民小學

## 基金用途－國民教育計畫明細表

中華民國109年度

單位：新臺幣元

| 前年度<br>決算數 | 上年度<br>預算數 | 科 目       | 本 年 度<br>預 算 數 | 說 明   |
|------------|------------|-----------|----------------|---|
| 82,914,622 | 84,545,000 | 合計        | 82,408,000     |   |
| 78,589,887 | 79,134,000 | 用人費用      | 77,965,000     |   |
| 40,032,111 | 39,756,000 | 正式員額薪資    | 39,480,000     | 較上年度預算數39,756,000元，減少276,000元。                                    |
| 40,032,111 | 39,756,000 | 職員薪金      | 39,480,000     |   |
|            |            |           | 36,516,000     | 教師39人薪金(詳用人費用彙計表)(含教育部補助導師費228,000元)。                             |
|            |            |           | 2,964,000      | 教師4人薪金(詳用人費用彙計表)(含教育部補助導師費24,000元)。                               |
| 974,698    | 853,712    | 聘僱及兼職人員薪資 | 954,032        | 較上年度預算數853,712元，增加100,320元。                                       |
| 418,992    | 418,992    | 約僱職員薪金    | 418,992        |   |
|            |            |           | 418,992        | 約僱充實行政人力1人薪金(詳聘用及約僱人員明細表)(教育部補助款)。                                |
| 555,706    | 434,720    | 兼職人員酬金    | 535,040        |   |
|            |            |           | 422,400        | 教師代課鐘點費，本校編制教師總人數49人，按9分之1計，編列6人，每人220節，總節數6人*220節=1,320節，每節320元。 |
|            |            |           | 10,240         | 補助調整授課鐘點費之外聘教師勞、健保及勞退費用(教育部補助款)。                                  |
|            |            |           | 102,400        | 補助調整授課特教教師鐘點費，4人*2節*40週*320元(教育部補助款)。                             |
| 421,816    | 476,840    | 超時工作報酬    | 471,660        | 較上年度預算數476,840元，減少5,180元。   |
| 421,816    | 476,840    | 加班費       | 471,660        |   |
|            |            |           | 466,665        | 不休假出勤加班費。   |
|            |            |           | 4,995          | 校園場地開放加班費(收支對列)。  |
| 8,754,511  | 10,146,872 | 獎金        | 9,274,372      | 較上年度預算數10,146,872元，減少872,500元。                                    |
| 3,876,220  | 5,125,000  | 考績獎金      | 4,287,000      |   |
|            |            |           | 4,040,000      | 依考績法規定核發之獎金。  |
|            |            |           | 247,000        | 依考績法規定核發之獎金。  |
| 4,878,291  | 5,021,872  | 年終獎金      | 4,987,372      |   |
|            |            |           | 4,564,500      | 依規定於年節加發之獎金。  |
|            |            |           | 370,500        | 依規定於年節加發之獎金。  |
|            |            |           | 52,372         | 約僱充實行政人力依規定於年節加發之獎  |

# 臺北市地方教育發展基金－臺北市文山區興華國民小學

## 基金用途－國民教育計畫明細表

中華民國109年度

單位：新臺幣元

| 前年度<br>決算數 | 上年度<br>預算數 | 科 目      | 本 年 度<br>預 算 數 | 說 明  |
|------------|------------|----------|----------------|--|
| 23,365,713 | 22,191,216 | 退休及卹償金   | 22,394,096     | 金(教育部補助款)。<br>較上年度預算數22,191,216元，增加202,880元。 |
| 22,755,690 | 22,191,216 | 職員退休及離職金 | 22,163,136     |  |
|            |            |          | 3,229,200      | 提撥退撫基金。                                      |
|            |            |          | 252,720        | 提撥退撫基金。                                      |
|            |            |          | 18,666,000     | 退休人員月退休金，51人*30,500元*12月=18,666,000元。        |
|            |            |          | 15,216         | 約僱充實行政人力提撥離職儲金(教育部補助款)。                      |
| 610,023    |            | 工員退休及離職金 | 230,960        |  |
|            |            |          | 230,960        | 依規定提撥勞工退休準備金不足之差額(新增)。                       |
| 5,041,038  | 5,709,360  | 福利費      | 5,390,840      | 較上年度預算數5,709,360元，減少318,520元。                |
| 3,931,760  | 3,426,324  | 分擔員工保險費  | 3,401,400      |  |
|            |            |          | 3,118,320      | 分擔公保、勞保、健保費。                                 |
|            |            |          | 249,660        | 分擔公保、勞保、健保費。                                 |
|            |            |          | 33,420         | 約僱充實行政人力分擔勞保、健保費(教育部補助款)。                    |
| 54,500     | 163,000    | 傷病醫藥費    | 163,000        |  |
|            |            |          | 128,000        | 健康檢查補助費，8人*16,000元。                          |
|            |            |          | 35,000         | 健康檢查補助費，10人*3,500元。                          |
| 313,794    | 448,560    | 員工通勤交通費  | 448,560        |  |
|            |            |          | 327,600        | 教師上下班交通費，26人*10月*2段*630元。                    |
|            |            |          | 12,600         | 教師上下班交通費，2人*10月*1段*630元。                     |
|            |            |          | 83,160         | 教師兼行政上下班交通費，11人*12月*1段*630元。                 |
|            |            |          | 25,200         | 特教班教師上下班交通費，4人*10月*1段*630元。                  |
| 740,984    | 1,671,476  | 其他福利費    | 1,377,880      |  |
|            |            |          | 176,000        | 休假旅遊補助費。                                     |
|            |            |          | 12,000         | 退休人員三節慰問金，2人*6,000元。                         |
|            |            |          | 365,000        | 喪葬補助，36,500*5月*2人。                           |

# 臺北市地方教育發展基金－臺北市文山區興華國民小學

## 基金用途－國民教育計畫明細表

中華民國109年度

單位：新臺幣元

| 前年度<br>決算數 | 上年度<br>預算數 | 科 目           | 本 年 度<br>預 算 數 | 說 明                           |
|------------|------------|---------------|----------------|-------------------------------|
|            |            |               | 125,420        | 結婚補助，31,355*2月*2人。            |
|            |            |               | 699,460        | 子女教育補助費。                      |
| 1,765,727  | 2,668,000  | 服務費用          | 2,053,000      |                               |
| 797,918    | 1,116,474  | 水電費           | 846,202        | 較上年度預算數1,116,474元，減少270,272元。 |
|            |            |               |                | 。                             |
| 721,112    | 971,520    | 工作場所電費        | 770,073        |                               |
|            |            |               | 770,073        | 班級電費。                         |
| 76,806     | 144,954    | 工作場所水費        | 76,129         |                               |
|            |            |               | 76,129         | 水費。                           |
|            | 150,000    | 郵電費           |                | 較上年度預算數150,000元，減少150,000元。   |
|            |            |               |                | 。                             |
|            | 30,000     | 郵費            |                |                               |
|            | 120,000    | 電話費           |                |                               |
| 41,840     | 38,440     | 旅運費           | 33,170         | 較上年度預算數38,440元，減少5,270元。      |
| 41,840     | 38,440     | 國內旅費          | 33,170         |                               |
|            |            |               | 5,270          | 教職員工因公出差旅費。                   |
|            |            |               | 27,900         | 教職員工因公出差旅費，6人*3天*1,550元。      |
|            |            |               |                | 。                             |
|            | 100,000    | 印刷裝訂與廣告費      |                | 較上年度預算數100,000元，減少100,000元。   |
|            |            |               |                | 。                             |
|            | 100,000    | 印刷及裝訂費        |                |                               |
| 619,370    | 733,400    | 修理保養及保固費      | 707,600        | 較上年度預算數733,400元，減少25,800元。    |
| 423,089    | 479,400    | 一般房屋修護費       | 499,375        |                               |
|            |            |               | 499,375        | 校舍建物等維修，25班*1年*19,975元。       |
| 74,731     | 83,400     | 機械及設備修護費      | 82,600         |                               |
|            |            |               | 17,800         | 電腦設備維護費(電腦專案計畫)。              |
|            |            |               | 64,800         | 游泳池水電清潔維護費，9班*1年*7,200元。      |
|            |            |               |                | 。                             |
| 121,550    | 170,600    | 雜項設備修護費       | 125,625        |                               |
|            |            |               | 125,625        | 教學及辦公設備之維護，25班*1年*5,025元。     |
|            |            |               |                | 。                             |
| 106,007    | 291,456    | 一般服務費         | 279,648        | 較上年度預算數291,456元，減少11,808元。    |
| 5,138      | 17,424     | 佣金、匯費、經理費及手續費 | 5,616          |                               |
|            |            |               | 5,616          | 委託超商代收學雜費手續費，468人*2學期。        |

# 臺北市地方教育發展基金－臺北市文山區興華國民小學

## 基金用途－國民教育計畫明細表

中華民國109年度

單位：新臺幣元

| 前年度<br>決算數 | 上年度<br>預算數 | 科 目              | 本 年 度<br>預 算 數 | 說 明                           |
|------------|------------|------------------|----------------|-------------------------------|
| 17,680     | 188,032    | 計時與計件人員酬金        | 188,032        | *6元。                          |
|            |            |                  | 21,632         | 閩客語教學支援人員鐘點費之外聘人員勞、健保及勞退費用。   |
|            |            |                  | 166,400        | 閩客語教學支援人員鐘點費，13人*1節*40週*320元。 |
| 83,189     | 86,000     | 體育活動費            | 86,000         |                               |
|            |            |                  | 78,000         | 文康活動費，本校編列教師39人，每人編列2,000元。   |
|            |            |                  | 8,000          | 文康活動費，本校編列教師4人，每人編列2,000元。    |
| 200,592    | 238,230    | 專業服務費            | 186,380        | 較上年度預算數238,230元，減少51,850元。    |
| 70,800     | 112,800    | 講課鐘點、稿費、出席審查及查詢費 | 58,400         |                               |
|            |            |                  | 14,400         | 身心障礙、視障班教材編輯費，2班*12月*600元。    |
|            |            |                  | 18,000         | 性別平等教育外聘講師鐘點費，9節*2000元。       |
|            |            |                  | 16,000         | 小田園教育體驗學習外聘教師鐘點費，8節*2000元。    |
|            |            |                  | 4,000          | 綠屋頂計畫外聘教師鐘點費，2節*2000元。        |
|            |            |                  | 6,000          | 國小家長教育成長研習外聘講師鐘點費，3節*2000元。   |
| 10,400     | 8,400      | 委託檢驗(定)試驗認證費     | 8,400          |                               |
|            |            |                  | 8,400          | 飲水機水質檢驗費，7臺*1,200元。           |
| 500        | 2,030      | 試務甄選費            | 1,880          |                               |
|            |            |                  | 1,880          | 教師甄選試務費用。                     |
| 8,400      |            | 電腦軟體服務費          |                |                               |
| 110,492    | 115,000    | 其他專業服務費          | 117,700        |                               |
|            |            |                  | 18,900         | 學童午餐指導費(3-4年級)，7班*1人*9月*300元。 |
|            |            |                  | 20,000         | 兒童個案指導費。                      |
|            |            |                  | 5,000          | 兒童牙齒保健醫師檢查費。                  |
|            |            |                  | 45,000         | 工作人員午餐指導費，10人*9月*500元。        |
|            |            |                  | 7,200          | 學童午餐指導費(1-2年級)，8班*1人*9月       |

# 臺北市地方教育發展基金－臺北市文山區興華國民小學

## 基金用途－國民教育計畫明細表

中華民國109年度

單位：新臺幣元

| 前年度<br>決算數 | 上年度<br>預算數 | 科 目           | 本 年 度<br>預 算 數 | 說 明                                 |
|------------|------------|---------------|----------------|-------------------------------------|
|            |            |               |                | *100元。                              |
|            |            |               | 21,600         | 學童午餐指導費(5-6年級)，6班*1人*9月             |
|            |            |               |                | *400元。                              |
| 1,771,525  | 1,519,000  | 材料及用品費        | 1,342,000      |                                     |
| 966,903    | 268,665    | 使用材料費         | 306,315        | 較上年度預算數268,665元，增加37,650元。          |
| 966,903    | 268,665    | 設備零件          | 306,315        |                                     |
|            |            |               | 85,500         | 教學用平板電腦，9部*9,500元(電腦專案計畫)(新增)。      |
|            |            |               | 51,000         | 辦公椅，34張*1,500元(由班級設備費移列)(新增)。       |
|            |            |               | 26,000         | 除濕機，4臺*6,500元(由班級設備費移列)(新增)。        |
|            |            |               | 13,800         | 辦公桌，3張*4,600元(由班級設備費移列)(新增)。        |
|            |            |               | 54,415         | 各領域教學設備(由班級設備費移列)(新增)。              |
|            |            |               | 75,600         | 電腦設備維護及管理費，12班*1年*6,300元(電腦專案計畫)。   |
| 804,622    | 1,250,335  | 用品消耗          | 1,035,685      | 較上年度預算數1,250,335元，減少214,650元。       |
|            |            |               |                |                                     |
| 5,980      | 33,875     | 辦公(事務)用品      | 9,005          |                                     |
|            |            |               | 4,000          | 國小家長教育成長研習文具。                       |
|            |            |               | 5,005          | 校園場地開放用辦公用品(收支對列)。                  |
| 35,140     | 16,100     | 報章雜誌          | 20,000         |                                     |
|            |            |               | 20,000         | 新購圖書(由班級設備費移列)。                     |
| 17,230     | 15,000     | 醫療用品(非醫療院所使用) | 15,000         |                                     |
|            |            |               | 15,000         | 健康中心藥品。                             |
| 746,272    | 1,185,360  | 其他用品消耗        | 991,680        |                                     |
|            |            |               | 20,000         | 兒童節慶活動費。                            |
|            |            |               | 40,800         | 敬師活動費，68人*600元。                     |
|            |            |               | 35,700         | 教學用教科書，21班*1年*1,700元。               |
|            |            |               | 290,220        | 教學材料費，21班*1年*13,820元。               |
|            |            |               | 85,050         | 班級用清潔及消毒用品、衛生紙及教室佈置費，21班*1年*4,050元。 |
|            |            |               | 107,100        | 弱勢學生用教科書，63人*1年*1,700元。             |

# 臺北市地方教育發展基金－臺北市文山區興華國民小學

## 基金用途－國民教育計畫明細表

中華民國109年度

單位：新臺幣元

| 前年度<br>決算數 | 上年度<br>預算數 | 科 目                     | 本 年 度<br>預 算 數 | 說 明                                |
|------------|------------|-------------------------|----------------|------------------------------------|
|            |            |                         | 66,150         | 班級專用垃圾袋，21班*1年*3,150元。             |
|            |            |                         | 14,400         | 身心障礙、視障班教具製作等費用，2班*1年*7,200元。      |
|            |            |                         | 27,640         | 身心障礙、視障資源班教學材料，2班*1年*13,820元。      |
|            |            |                         | 44,500         | 電腦耗材(電腦專案計畫)。                      |
|            |            |                         | 31,000         | 運動會各年級表演用材料。                       |
|            |            |                         | 96,000         | 國小各項活動佈置等雜支，480人*2學期*100元。         |
|            |            |                         | 2,000          | 性別平等教育場地佈置茶水等。                     |
|            |            |                         | 59,000         | 小田園教育體驗學習菜苗、種子、培養土、種植盆、園藝工具、文具等。   |
|            |            |                         | 71,000         | 綠屋頂計畫菜苗、種子、培養土、種植盆、園藝工具、文具紙張、告示牌等。 |
|            |            |                         | 1,120          | 教師甄選逾時誤餐費用，14人次*80元。               |
| 626,797    | 978,000    | 會費、捐助、補助、分攤、照護、救濟與交流活動費 | 807,000        |                                    |
|            | 10,000     | 捐助、補助與獎助                | 10,000         | 較上年度預算數10,000元，無增減。                |
|            | 10,000     | 獎助學員生給與                 | 10,000         |                                    |
|            |            |                         | 10,000         | 教育關懷獎每校推薦1名學生獎助金。                  |
| 626,797    | 968,000    | 補貼、獎勵、慰問、照護與救濟          | 797,000        | 較上年度預算數968,000元，減少171,000元。        |
| 626,797    | 968,000    | 其他補貼、獎勵、慰問、照護與救濟        | 797,000        |                                    |
|            |            |                         | 36,000         | 本市市民第3胎就讀國小教育補助費，36人*1年*1,000元。    |
|            |            |                         | 600,000        | 清寒學生餐費補助，60人*200日*50元。             |
|            |            |                         | 23,200         | 弱勢學生冷氣使用費補助費用，29人*1年*800元(新增)。     |
|            |            |                         | 520            | 配合預算編列至千元，增列進位數520元。               |
|            |            |                         | 137,280        | 補助學校午餐使用有機蔬菜計畫，429人*40週*1次*8元。     |
| 160,686    | 246,000    | 其他                      | 241,000        |                                    |
| 160,686    | 246,000    | 其他支出                    | 241,000        | 較上年度預算數246,000元，減少5,000元。          |
| 160,686    | 246,000    | 其他                      | 241,000        |                                    |

# 臺北市地方教育發展基金－臺北市文山區興華國民小學

## 基金用途－國民教育計畫明細表

中華民國109年度

單位：新臺幣元

| 前年度<br>決算數 | 上年度<br>預算數 | 科 目 | 本 年 度<br>預 算 數 | 說 明                              |
|------------|------------|-----|----------------|----------------------------------|
|            |            |     | 16,800         | 游泳檢測未通過學生暑期游泳訓練報名費，3班*1年*5,600元。 |
|            |            |     | 126,000        | 執行學生路隊安全導護費及導護志工保險費(以5人計算)。      |
|            |            |     | 20,200         | 運動會獎勵學生用獎品等。                     |
|            |            |     | 48,000         | 班級自治費，480人*2學期*50元。              |
|            |            |     | 30,000         | 課後社團活動費。                         |

# 臺北市地方教育發展基金－臺北市文山區興華國民小學

## 基金用途－學前教育計畫明細表

中華民國109年度

單位：新臺幣元

| 前年度<br>決算數 | 上年度<br>預算數 | 科 目      | 本 年 度<br>預 算 數 | 說 明                                    |
|------------|------------|----------|----------------|--|
| 8,925,148  | 10,799,000 | 合計       | 9,107,000      |  |
| 8,655,852  | 10,518,000 | 用人費用     | 8,831,000      |  |
| 6,168,725  | 7,215,180  | 正式員額薪資   | 6,147,180      | 較上年度預算數7,215,180元，減少1,068,000元。        |
| 5,767,445  | 6,495,180  | 職員薪金     | 5,427,180      |  |
|            |            |          | 5,405,580      | 教職員9人薪金(詳用人費用彙計表)(含教育部補助款教保員381,980元)。 |
|            |            |          | 21,600         | 教保員教保費，2人*12月*900元。                    |
| 401,280    | 720,000    | 工員工資     | 720,000        |  |
|            |            |          | 720,000        | 工員2人工資(詳用人費用彙計表)。                      |
| 18,544     | 239,933    | 超時工作報酬   | 112,773        | 較上年度預算數239,933元，減少127,160元。            |
|            |            |          |                | 。                                      |
| 18,544     | 239,933    | 加班費      | 112,773        |  |
|            |            |          | 112,773        | 不休假出勤加班費。                              |
| 1,125,599  | 1,580,199  | 獎金       | 1,312,699      | 較上年度預算數1,580,199元，減少267,500元。          |
|            |            |          |                | 。                                      |
| 364,580    | 681,000    | 考績獎金     | 547,000        |  |
|            |            |          | 547,000        | 依考績法規定核發之獎金。                           |
| 761,019    | 899,199    | 年終獎金     | 765,699        |  |
|            |            |          | 765,699        | 依規定於年節加發之獎金。                           |
| 414,318    | 683,280    | 退休及卹償金   | 548,496        | 較上年度預算數683,280元，減少134,784元。            |
|            |            |          |                | 。                                      |
| 410,289    | 661,680    | 職員退休及離職金 | 526,896        |  |
|            |            |          | 526,896        | 提撥退撫基金。                                |
| 4,029      | 21,600     | 工員退休及離職金 | 21,600         |  |
|            |            |          | 21,600         | 提撥勞工退休準備金。                             |
| 928,666    | 799,408    | 福利費      | 709,852        | 較上年度預算數799,408元，減少89,556元。             |
| 832,376    | 669,888    | 分擔員工保險費  | 563,832        |  |
|            |            |          | 563,832        | 分擔公保、勞保、健保費。                           |
| 1,720      | 5,160      | 傷病醫藥費    | 5,160          |  |
|            |            |          | 3,440          | 幼兒園教保人員健康檢查補助費4人*860元。                 |
|            |            |          |                | 。                                      |
|            |            |          | 1,720          | 幼兒園廚工健康檢查補助費2人*860元。                   |
| 78,570     | 108,360    | 員工通勤交通費  | 76,860         |  |
|            |            |          | 45,360         | 行政人員上下班交通費，6人*12月*1段*630               |



# 臺北市地方教育發展基金－臺北市文山區興華國民小學

## 基金用途－學前教育計畫明細表

中華民國109年度

單位：新臺幣元

| 前年度<br>決算數 | 上年度<br>預算數 | 科 目                     | 本 年 度<br>預 算 數 | 說 明  |
|------------|------------|-------------------------|----------------|--|
|            |            |                         |                | 元。   |
|            |            |                         | 31,500         | 幼兒園教師上下班交通費，5人*10月*1段*630元。                                      |
| 16,000     | 16,000     | 其他福利費                   | 64,000         |  |
|            |            |                         | 64,000         | 休假旅遊補助費。   |
| 66,235     | 63,000     | 服務費用                    | 63,000         |  |
| 18,100     | 22,000     | 一般服務費                   | 22,000         | 較上年度預算數22,000元，無增減。  |
| 18,100     | 22,000     | 體育活動費                   | 22,000         |  |
|            |            |                         | 12,000         | 文康活動費，本校編列教師6人，每人編列2,000元。                                       |
|            |            |                         | 10,000         | 文康活動費，本校編列契約進用教保員3人，廚工2人，合計5人，每人編列2,000元（上述人員係幼托整合前得編列文康活動費之人員）。 |
| 48,135     | 41,000     | 專業服務費                   | 41,000         | 較上年度預算數41,000元，無增減。  |
| 9,000      |            | 講課鐘點、稿費、出席審查及查詢費        |                |  |
| 39,135     | 41,000     | 其他專業服務費                 | 41,000         |  |
|            |            |                         | 27,000         | 幼兒園學童午餐指導費，3班*2人*9月*500元。  |
|            |            |                         | 9,000          | 2歲專班教保員學童午餐指導費，1班*2人*9月*500元。                                    |
|            |            |                         | 4,500          | 教保員學童午餐指導費，1班*1人*9月*500元。  |
|            |            |                         | 500            | 配合預算編列至千元，增列進位數500元。   |
| 92,290     | 29,000     | 材料及用品費                  | 29,000         |  |
| 92,290     | 29,000     | 用品消耗                    | 29,000         | 較上年度預算數29,000元，無增減。  |
| 92,290     | 29,000     | 其他用品消耗                  | 29,000         |  |
|            |            |                         | 28,800         | 班級用清潔及消毒用品、衛生紙及教室佈置費，4班*1年*7,200元。                               |
|            |            |                         | 200            | 配合預算編列至千元，增列進位數200元。   |
| 93,491     | 93,000     | 會費、捐助、補助、分攤、照護、救濟與交流活動費 | 88,000         |  |
| 93,491     | 93,000     | 補貼、獎勵、慰問、照護與救濟          | 88,000         | 較上年度預算數93,000元，減少5,000元。   |
| 93,491     | 93,000     | 其他補貼、獎勵、慰問、照            | 88,000         |  |

# 臺北市地方教育發展基金－臺北市文山區興華國民小學

## 基金用途－學前教育計畫明細表

中華民國109年度

單位：新臺幣元

| 前年度<br>決算數 | 上年度<br>預算數 | 科 目  | 本 年 度<br>預 算 數 | 說 明                              |
|------------|------------|------|----------------|----------------------------------|
|            |            | 護與救濟 |                |                                  |
|            |            |      | 69,798         | 低收入戶家庭幼生月費補助，3人*2學期*11,633元。     |
|            |            |      | 538            | 配合預算編列至千元，增列進位數538元。             |
|            |            |      | 17,664         | 補助幼兒園午餐使用有機蔬菜計畫，92人*40週*1次*4.8元。 |
| 17,280     | 96,000     | 其他   | 96,000         |                                  |
| 17,280     | 96,000     | 其他支出 | 96,000         | 較上年度預算數96,000元，無增減。              |
| 17,280     | 96,000     | 其他   | 96,000         |                                  |
|            |            |      | 96,000         | 幼兒導護費。                           |

# 臺北市地方教育發展基金－臺北市文山區興華國民小學

## 基金用途－一般行政管理計畫明細表

中華民國109年度

單位：新臺幣元

| 前年度<br>決算數 | 上年度<br>預算數 | 科 目      | 本 年 度<br>預 算 數 | 說 明   |
|------------|------------|----------|----------------|---|
| 12,676,508 | 14,317,000 | 合計       | 13,330,000     |   |
| 11,765,606 | 13,210,000 | 用人費用     | 12,213,000     |   |
| 7,685,891  | 8,592,000  | 正式員額薪資   | 8,052,000      | 較上年度預算數8,592,000元，減少540,000元。   |
| 5,296,769  | 6,408,000  | 職員薪金     | 5,868,000      | 5,868,000 教職員8人薪金(詳用人費用彙計表)。  |
| 1,195,722  | 1,104,000  | 工員工資     | 1,104,000      | 1,104,000 工員3人工資(詳用人費用彙計表)。   |
| 1,193,400  | 1,080,000  | 警餉       | 1,080,000      | 1,080,000 校警2人薪金(詳用人費用彙計表)。   |
| 334,342    | 528,104    | 超時工作報酬   | 412,392        | 較上年度預算數528,104元，減少115,712元。   |
| 334,342    | 528,104    | 加班費      | 412,392        | 351,800 不休假出勤加班費。<br>16,192 一般業務加班(統籌業務費)。<br>44,400 校園安全校內同仁例假日人力支援。 |
| 1,914,182  | 2,194,000  | 獎金       | 1,980,500      | 較上年度預算數2,194,000元，減少213,500元。   |
| 874,851    | 1,120,000  | 考績獎金     | 974,000        | 974,000 依考績法規定核發之獎金。  |
| 1,039,331  | 1,074,000  | 年終獎金     | 1,006,500      | 1,006,500 依規定於年節加發之獎金。  |
| 710,330    | 713,856    | 退休及卹償金   | 668,928        | 較上年度預算數713,856元，減少44,928元。  |
| 508,562    | 625,536    | 職員退休及離職金 | 580,608        | 580,608 提撥退撫基金。   |
| 201,768    | 88,320     | 工員退休及離職金 | 88,320         | 88,320 提撥勞工退休準備金。   |
| 1,120,861  | 1,182,040  | 福利費      | 1,099,180      | 較上年度預算數1,182,040元，減少82,860元。  |
| 840,678    | 792,600    | 分擔員工保險費  | 747,540        | 747,540 分擔公保、勞保、健保費。  |
| 120,912    | 181,440    | 員工通勤交通費  | 143,640        | 90,720 職員、工友上下班交通費，6人*12月*2段*630元。                                    |

# 臺北市地方教育發展基金－臺北市文山區興華國民小學

## 基金用途－一般行政管理計畫明細表

中華民國109年度

單位：新臺幣元

| 前年度<br>決算數 | 上年度<br>預算數 | 科 目      | 本 年 度<br>預 算 數 | 說 明   |
|------------|------------|----------|----------------|---|
|            |            |          | 52,920         | 職員、工友上下班交通費，7人*12月*1段*630元。   |
| 159,271    | 208,000    | 其他福利費    | 208,000        |   |
|            |            |          | 208,000        | 休假旅遊補助費。  |
| 613,831    | 793,000    | 服務費用     | 793,000        |   |
| 16,800     | 40,000     | 修理保養及保固費 | 40,000         | 較上年度預算數40,000元，無增減。   |
| 16,800     | 40,000     | 機械及設備修護費 | 40,000         |   |
|            |            |          | 40,000         | 校園安全機械維護費。  |
| 132,750    | 186,000    | 一般服務費    | 186,000        | 較上年度預算數186,000元，無增減。  |
| 110,050    | 160,000    | 外包費      | 160,000        |   |
|            |            |          | 160,000        | 消化超額職工4人(技工、工友)業務外包費，4人*1年*40,000元。   |
| 22,700     | 26,000     | 體育活動費    | 26,000         |   |
|            |            |          | 26,000         | 文康活動費，本校編列教職員8人、工員3人，校警2人，合計13人，每人編列2,000元。   |
| 392,281    | 495,000    | 專業服務費    | 495,000        | 較上年度預算數495,000元，無增減。  |
| 392,281    | 495,000    | 其他專業服務費  | 495,000        |   |
|            |            |          | 495,000        | 校園安全機械定點、機動巡邏等保全費用。   |
| 72,000     | 72,000     | 公共關係費    | 72,000         | 較上年度預算數72,000元，無增減。   |
| 72,000     | 72,000     | 公共關係費    | 72,000         |   |
|            |            |          | 72,000         | 校長特別費，12月*6,000元。   |
| 296,071    | 313,000    | 材料及用品費   | 323,000        |   |
| 296,071    | 313,000    | 用品消耗     | 323,000        | 較上年度預算數313,000元，增加10,000元。  |
| 290,071    | 302,000    | 辦公(事務)用品 | 312,800        |   |
|            |            |          | 312,208        | 本校奉核定普通班21班、附設幼兒園4班，1,290元*15班*12月=232,200元，810元*10班*12月=97,200元，以上合計329,400元，除依實際需求移列加班費16,192元及會費1,000元外，其餘如列數。 |
|            |            |          | 592            | 配合預算編列至千元，增列調整數592元。  |
| 6,000      | 11,000     | 服裝       | 10,200         |   |
|            |            |          | 4,000          | 校警冬季大衣，2人*1套*2,000元(新增)。  |
|            |            |          | 3,000          | 校警夏服，2人*1套*1,500元(成立第28年)。  |

# 臺北市地方教育發展基金－臺北市文山區興華國民小學

## 基金用途－一般行政管理計畫明細表

中華民國109年度

單位：新臺幣元

| 前年度<br>決算數 | 上年度<br>預算數 | 科 目                         | 本 年 度<br>預 算 數 | 說 明                |
|------------|------------|-----------------------------|----------------|--------------------|
|            |            |                             | 2,200          | 校警皮鞋，2人*1雙*1,100元。 |
|            |            |                             | 200            | 校警襪子，2雙*100元。      |
|            |            |                             | 800            | 校警服裝配備，2人*1年*400元。 |
| 1,000      | 1,000      | 會費、捐助、補助、分攤、照護<br>、救濟與交流活動費 | 1,000          |                    |
| 1,000      | 1,000      | 會費                          | 1,000          | 較上年度預算數1,000元，無增減。 |
| 1,000      | 1,000      | 職業團體會費                      | 1,000          |                    |
|            |            |                             | 1,000          | 護理師1人公會會費(統籌業務費)。  |

臺北市地方教育發展基金－臺北市文山區興華國民小學

基金用途－建築及設備計畫明細表

中華民國109年度

單位：新臺幣元

| 前年度<br>決算數 | 上年度<br>預算數 | 科 目                        | 本 年 度 預 算 數 | 說 明                              |
|------------|------------|----------------------------|-------------|----------------------------------|
| 10,079,027 | 6,694,000  | 合計                         | 6,123,000   |                                  |
| 10,079,027 | 6,694,000  | 購建固定資產、無形資產及非理財<br>目的之長期投資 | 6,123,000   |                                  |
| 5,709,131  | 2,800,000  | 購建固定資產                     | 1,355,000   |                                  |
| 5,709,131  | 2,800,000  | 一般建築及設備計畫                  | 1,355,000   |                                  |
| 4,483,551  |            | 校園整修工程                     |             |                                  |
| 4,483,551  |            | 興建土地改良物                    |             |                                  |
|            |            | 大門暨地坪整修工程                  | 331,740     |                                  |
|            |            | 購置雜項設備                     | 331,740     |                                  |
|            |            |                            | 331,740     | 汰舊換新電動伸縮門（含安裝<br>測試拆除運棄）。        |
|            |            | 校園前瞻基礎建設                   | 330,000     |                                  |
|            |            | 購置機械及設備                    | 330,000     |                                  |
|            |            |                            | 330,000     | 新購無線基地臺，22臺*15,000<br>元(電腦專案計畫)。 |
|            |            | 班級設備                       | 199,200     |                                  |
|            |            | 購置機械及設備                    | 38,000      |                                  |
|            |            |                            | 38,000      | 新購自走推式割草機1臺。                     |
|            |            | 購置雜項設備                     | 161,200     |                                  |
|            |            |                            | 14,700      | 汰舊換新跳高墊1片。                       |
|            |            |                            | 22,000      | 新購拱門組1組。                         |
|            |            |                            | 24,000      | 汰舊換新手拉不鏽鋼鐵捲門1<br>組。              |
|            |            |                            | 14,000      | 新購護貝機1臺。                         |
|            |            |                            | 15,000      | 新購消毒碗櫃1臺。                        |
|            |            |                            | 15,500      | 新購摔跤假人1個。                        |
|            |            |                            | 56,000      | 汰舊換新不鏽鋼電動鐵捲門1<br>組。              |
|            |            | 特殊班設備                      | 30,000      |                                  |
|            |            | 購置雜項設備                     | 30,000      |                                  |
|            |            |                            | 30,000      | 新購可調式升降桌，2臺<br>*15,000元。         |
|            |            | 資訊設備                       | 389,000     |                                  |
|            |            | 購置機械及設備                    | 389,000     |                                  |
|            |            |                            | 89,000      | 汰舊換新網路及資訊周邊設備<br>(電腦專案計畫)。       |

臺北市地方教育發展基金－臺北市文山區興華國民小學

基金用途－建築及設備計畫明細表

中華民國109年度

單位：新臺幣元

| 前年度<br>決算數 | 上年度<br>預算數 | 科 目        | 本 年 度 預 算 數 | 說 明                               |
|------------|------------|------------|-------------|-----------------------------------|
|            |            |            | 300,000     | 汰舊換新個人電腦，12部<br>*25,000元(電腦專案計畫)。 |
|            |            | 幼兒園設備      | 75,060      |                                   |
|            |            | 購置雜項設備     | 75,060      |                                   |
|            |            |            | 11,470      | 新購搖滾圈組1組。                         |
|            |            |            | 47,000      | 新購冷氣1臺(8.0KW能源效率<br>N2級)。         |
|            |            |            | 16,590      | 新購玩轉樹洞遊戲組1組。                      |
| 1,225,580  | 2,800,000  | 校園設備       |             |                                   |
| 893,740    | 2,281,400  | 購置機械及設備    |             |                                   |
| 17,000     |            | 購置交通及運輸設備  |             |                                   |
| 314,840    | 518,600    | 購置雜項設備     |             |                                   |
| 24,384     | 36,000     | 購置無形資產     | 36,000      |                                   |
| 24,384     | 36,000     | 一般建築及設備計畫  | 36,000      |                                   |
| 24,384     | 36,000     | 資訊設備       | 36,000      |                                   |
| 24,384     | 36,000     | 購置電腦軟體     | 36,000      |                                   |
|            |            |            | 36,000      | 電腦教學軟體費(電腦專案計<br>畫)。              |
| 4,345,512  | 3,858,000  | 遞延支出       | 4,732,000   |                                   |
| 4,345,512  | 3,858,000  | 一般建築及設備計畫  | 4,732,000   |                                   |
|            |            | 大門暨地坪整修工程  | 4,732,000   |                                   |
|            |            | 其他遞延支出     | 4,732,000   |                                   |
|            |            |            | 4,307,828   | 一、施工費。                            |
|            |            |            | 338,688     | 二、委託技術服務費(總包價<br>法)。              |
|            |            |            | 85,484      | 三、工程管理費(按施工費約<br>2%提列)。           |
| 4,345,512  | 3,858,000  | 校園整修工程     |             |                                   |
| 3,010,534  | 3,858,000  | 遞延修繕房屋建築支出 |             |                                   |
| 1,334,978  |            | 其他遞延支出     |             |                                   |

本 頁 空 白



# 預算參考表

# 臺北市地方教育發展基金－臺北市文山區興華國民小學

## 預計平衡表

中華民國109年12月31日

單位：新臺幣千元

| 107年(前年)<br>12月31日<br>決算數 | 科<br>目            | 109年12月31日<br>預計數 | 108年12月31日<br>預計數 | 比較增減(-) |
|---------------------------|-------------------|-------------------|-------------------|---------|
| 1,239,880                 | 資產合計              | 1,232,892         | 1,237,327         | -4,435  |
| 1,239,880                 | 資產                | 1,232,892         | 1,237,327         | -4,435  |
| 13,142                    | 流動資產              | 6,154             | 10,589            | -4,435  |
| 12,982                    | 現金                | 5,994             | 10,429            | -4,435  |
| 12,982                    | 銀行存款              | 5,994             | 10,429            | -4,435  |
| 160                       | 預付款項              | 160               | 160               |         |
| 160                       | 預付費用              | 160               | 160               |         |
| 3,202                     | 投資、長期應收款項、貸墊款及準備金 | 3,202             | 3,202             |         |
| 3,202                     | 準備金               | 3,202             | 3,202             |         |
| 2,176                     | 退休及離職準備金          | 2,176             | 2,176             |         |
| 1,025                     | 其他準備金             | 1,025             | 1,025             |         |
| 1,223,536                 | 其他資產              | 1,223,536         | 1,223,536         |         |
| 1,223,536                 | 什項資產              | 1,223,536         | 1,223,536         |         |
|                           | 暫付及待結轉帳項          |                   |                   |         |
| 1,223,536                 | 代管資產              | 1,223,536         | 1,223,536         |         |
| 1,239,880                 | 負債及基金餘額合計         | 1,232,892         | 1,237,327         | -4,435  |
| 1,231,367                 | 負債                | 1,231,367         | 1,231,367         |         |
| 4,643                     | 流動負債              | 4,643             | 4,643             |         |
| 4,643                     | 應付款項              | 4,643             | 4,643             |         |
| 4,586                     | 應付代收款             | 4,586             | 4,586             |         |
| 58                        | 應付費用              | 58                | 58                |         |
|                           | 應付工程款             |                   |                   |         |
| 1,226,723                 | 其他負債              | 1,226,723         | 1,226,723         |         |
| 1,226,723                 | 什項負債              | 1,226,723         | 1,226,723         |         |
| 1,011                     | 存入保證金             | 1,011             | 1,011             |         |
| 2,176                     | 應付退休及離職金          | 2,176             | 2,176             |         |
| 1,223,536                 | 應付代管資產            | 1,223,536         | 1,223,536         |         |
|                           | 暫收及待結轉帳項          |                   |                   |         |
| 8,513                     | 基金餘額              | 1,525             | 5,960             | -4,435  |
| 8,513                     | 基金餘額              | 1,525             | 5,960             | -4,435  |
| 8,513                     | 基金餘額              | 1,525             | 5,960             | -4,435  |
| 8,513                     | 累積餘額              | 1,525             | 5,960             | -4,435  |

註：1.信託代理與保證資產(負債)前年度決算數0元，上年度預計數0元，本年度預計數0元。2.或有資產(負債)0元。3.本基金自93年度起，本固定項目分開原則，將屬長期固定帳項，包括固定資產9,743,111元、無形資產103,212元及長期債務0元等，另立帳類管理，未納入本表。

臺北市地方教育發展基金一

各項費用

中華民國

| 前年度<br>決算數  | 上年度<br>預算數  | 計畫別       |  | 合計          | 國民教育計畫     |
|-------------|-------------|-----------|--|-------------|------------|
|             |             | 用途別科目     |  |             |            |
| 114,595,305 | 116,355,000 | 合計        |  | 110,968,000 | 82,408,000 |
| 99,011,345  | 102,862,000 | 用人費用      |  | 99,009,000  | 77,965,000 |
| 53,886,727  | 55,563,180  | 正式員額薪資    |  | 53,679,180  | 39,480,000 |
| 51,096,325  | 52,659,180  | 職員薪金      |  | 50,775,180  | 39,480,000 |
| 1,597,002   | 1,824,000   | 工員工資      |  | 1,824,000   |            |
| 1,193,400   | 1,080,000   | 警餉        |  | 1,080,000   |            |
| 974,698     | 853,712     | 聘僱及兼職人員薪資 |  | 954,032     | 954,032    |
| 418,992     | 418,992     | 約僱職員薪金    |  | 418,992     | 418,992    |
| 555,706     | 434,720     | 兼職人員酬金    |  | 535,040     | 535,040    |
| 774,702     | 1,244,877   | 超時工作報酬    |  | 996,825     | 471,660    |
| 774,702     | 1,244,877   | 加班費       |  | 996,825     | 471,660    |
| 11,794,292  | 13,921,071  | 獎金        |  | 12,567,571  | 9,274,372  |
| 5,115,651   | 6,926,000   | 考績獎金      |  | 5,808,000   | 4,287,000  |
| 6,678,641   | 6,995,071   | 年終獎金      |  | 6,759,571   | 4,987,372  |
| 24,490,361  | 23,588,352  | 退休及卹償金    |  | 23,611,520  | 22,394,096 |
| 23,674,541  | 23,478,432  | 職員退休及離職金  |  | 23,270,640  | 22,163,136 |
| 815,820     | 109,920     | 工員退休及離職金  |  | 340,880     | 230,960    |
| 7,090,565   | 7,690,808   | 福利費       |  | 7,199,872   | 5,390,840  |
| 5,604,814   | 4,888,812   | 分擔員工保險費   |  | 4,712,772   | 3,401,400  |
| 56,220      | 168,160     | 傷病醫藥費     |  | 168,160     | 163,000    |
| 513,276     | 738,360     | 員工通勤交通費   |  | 669,060     | 448,560    |
| 916,255     | 1,895,476   | 其他福利費     |  | 1,649,880   | 1,377,880  |
| 2,445,793   | 3,524,000   | 服務費用      |  | 2,909,000   | 2,053,000  |
| 797,918     | 1,116,474   | 水電費       |  | 846,202     | 846,202    |
| 721,112     | 971,520     | 工作場所電費    |  | 770,073     | 770,073    |
| 76,806      | 144,954     | 工作場所水費    |  | 76,129      | 76,129     |
|             | 150,000     | 郵電費       |  |             |            |
|             | 30,000      | 郵費        |  |             |            |
|             | 120,000     | 電話費       |  |             |            |
| 41,840      | 38,440      | 旅運費       |  | 33,170      | 33,170     |
| 41,840      | 38,440      | 國內旅費      |  | 33,170      | 33,170     |

# 臺北市文山區興華國民小學

## 彙計表

109年度

單位：新臺幣元

| 學前教育計畫    | 一般行政管理計畫   | 建築及設備計畫   |  |  |  |
|-----------|------------|-----------|--|--|--|
| 9,107,000 | 13,330,000 | 6,123,000 |  |  |  |
| 8,831,000 | 12,213,000 |           |  |  |  |
| 6,147,180 | 8,052,000  |           |  |  |  |
| 5,427,180 | 5,868,000  |           |  |  |  |
| 720,000   | 1,104,000  |           |  |  |  |
|           | 1,080,000  |           |  |  |  |
| 112,773   | 412,392    |           |  |  |  |
| 112,773   | 412,392    |           |  |  |  |
| 1,312,699 | 1,980,500  |           |  |  |  |
| 547,000   | 974,000    |           |  |  |  |
| 765,699   | 1,006,500  |           |  |  |  |
| 548,496   | 668,928    |           |  |  |  |
| 526,896   | 580,608    |           |  |  |  |
| 21,600    | 88,320     |           |  |  |  |
| 709,852   | 1,099,180  |           |  |  |  |
| 563,832   | 747,540    |           |  |  |  |
| 5,160     |            |           |  |  |  |
| 76,860    | 143,640    |           |  |  |  |
| 64,000    | 208,000    |           |  |  |  |
| 63,000    | 793,000    |           |  |  |  |

## 臺北市地方教育發展基金一

## 各項費用

中華民國

| 前年度<br>決算數 | 上年度<br>預算數 | 計畫別                        | 合計        | 國民教育計畫    |
|------------|------------|----------------------------|-----------|-----------|
|            |            | 用途別科目                      |           |           |
|            | 100,000    | 印刷裝訂與廣告費                   |           |           |
|            | 100,000    | 印刷及裝訂費                     |           |           |
| 636,170    | 773,400    | 修理保養及保固費                   | 747,600   | 707,600   |
| 423,089    | 479,400    | 一般房屋修護費                    | 499,375   | 499,375   |
| 91,531     | 123,400    | 機械及設備修護費                   | 122,600   | 82,600    |
| 121,550    | 170,600    | 雜項設備修護費                    | 125,625   | 125,625   |
| 256,857    | 499,456    | 一般服務費                      | 487,648   | 279,648   |
| 5,138      | 17,424     | 佣金、匯費、經理費及手續費              | 5,616     | 5,616     |
| 110,050    | 160,000    | 外包費                        | 160,000   |           |
| 17,680     | 188,032    | 計時與計件人員酬金                  | 188,032   | 188,032   |
| 123,989    | 134,000    | 體育活動費                      | 134,000   | 86,000    |
| 641,008    | 774,230    | 專業服務費                      | 722,380   | 186,380   |
| 79,800     | 112,800    | 講課鐘點、稿費、出席審查及查詢費           | 58,400    | 58,400    |
| 10,400     | 8,400      | 委託檢驗(定)試驗認證費               | 8,400     | 8,400     |
| 500        | 2,030      | 試務甄選費                      | 1,880     | 1,880     |
| 8,400      |            | 電腦軟體服務費                    |           |           |
| 541,908    | 651,000    | 其他專業服務費                    | 653,700   | 117,700   |
| 72,000     | 72,000     | 公共關係費                      | 72,000    |           |
| 72,000     | 72,000     | 公共關係費                      | 72,000    |           |
| 2,159,886  | 1,861,000  | 材料及用品費                     | 1,694,000 | 1,342,000 |
| 966,903    | 268,665    | 使用材料費                      | 306,315   | 306,315   |
| 966,903    | 268,665    | 設備零件                       | 306,315   | 306,315   |
| 1,192,983  | 1,592,335  | 用品消耗                       | 1,387,685 | 1,035,685 |
| 296,051    | 335,875    | 辦公(事務)用品                   | 321,805   | 9,005     |
| 35,140     | 16,100     | 報章雜誌                       | 20,000    | 20,000    |
| 6,000      | 11,000     | 服裝                         | 10,200    |           |
| 17,230     | 15,000     | 醫療用品(非醫療院所使用)              | 15,000    | 15,000    |
| 838,562    | 1,214,360  | 其他用品消耗                     | 1,020,680 | 991,680   |
| 10,079,027 | 6,694,000  | 購建固定資產、無形資產及非理財目的<br>之長期投資 | 6,123,000 |           |
| 5,709,131  | 2,800,000  | 購建固定資產                     | 1,355,000 |           |
| 4,483,551  |            | 興建土地改良物                    |           |           |

# 臺北市文山區興華國民小學

## 彙計表

109年度

單位：新臺幣元

| 學前教育計畫 | 一般行政管理計畫 | 建築及設備計畫   |  |  |  |
|--------|----------|-----------|--|--|--|
|        | 40,000   |           |  |  |  |
|        | 40,000   |           |  |  |  |
| 22,000 | 186,000  |           |  |  |  |
|        | 160,000  |           |  |  |  |
| 22,000 | 26,000   |           |  |  |  |
| 41,000 | 495,000  |           |  |  |  |
|        |          |           |  |  |  |
| 41,000 | 495,000  |           |  |  |  |
|        | 72,000   |           |  |  |  |
|        | 72,000   |           |  |  |  |
| 29,000 | 323,000  |           |  |  |  |
|        |          |           |  |  |  |
| 29,000 | 323,000  |           |  |  |  |
|        | 312,800  |           |  |  |  |
|        | 10,200   |           |  |  |  |
| 29,000 |          | 6,123,000 |  |  |  |
|        |          | 1,355,000 |  |  |  |

臺北市地方教育發展基金一

各項費用

中華民國

| 前年度<br>決算數 | 上年度<br>預算數 | 計畫別                         | 合計        | 國民教育計畫  |
|------------|------------|-----------------------------|-----------|---------|
|            |            | 用途別科目                       |           |         |
| 893,740    | 2,281,400  | 購置機械及設備                     | 757,000   |         |
| 17,000     |            | 購置交通及運輸設備                   |           |         |
| 314,840    | 518,600    | 購置雜項設備                      | 598,000   |         |
| 24,384     | 36,000     | 購置無形資產                      | 36,000    |         |
| 24,384     | 36,000     | 購置電腦軟體                      | 36,000    |         |
| 4,345,512  | 3,858,000  | 遞延支出                        | 4,732,000 |         |
| 3,010,534  | 3,858,000  | 遞延修繕房屋建築支出                  |           |         |
| 1,334,978  |            | 其他遞延支出                      | 4,732,000 |         |
| 721,288    | 1,072,000  | 會費、捐助、補助、分攤、照護、救濟<br>與交流活動費 | 896,000   | 807,000 |
| 1,000      | 1,000      | 會費                          | 1,000     |         |
| 1,000      | 1,000      | 職業團體會費                      | 1,000     |         |
|            | 10,000     | 捐助、補助與獎助                    | 10,000    | 10,000  |
|            | 10,000     | 獎助學員生給與                     | 10,000    | 10,000  |
| 720,288    | 1,061,000  | 補貼、獎勵、慰問、照護與救濟              | 885,000   | 797,000 |
| 720,288    | 1,061,000  | 其他補貼、獎勵、慰問、照護與救濟            | 885,000   | 797,000 |
| 177,966    | 342,000    | 其他                          | 337,000   | 241,000 |
| 177,966    | 342,000    | 其他支出                        | 337,000   | 241,000 |
| 177,966    | 342,000    | 其他                          | 337,000   | 241,000 |

# 臺北市文山區興華國民小學

## 彙計表

109年度

單位：新臺幣元

| 學前教育計畫 | 一般行政管理計畫 | 建築及設備計畫   |  |  |  |
|--------|----------|-----------|--|--|--|
|        |          | 757,000   |  |  |  |
|        |          | 598,000   |  |  |  |
|        |          | 36,000    |  |  |  |
|        |          | 36,000    |  |  |  |
|        |          | 4,732,000 |  |  |  |
|        |          | 4,732,000 |  |  |  |
| 88,000 | 1,000    |           |  |  |  |
|        | 1,000    |           |  |  |  |
|        | 1,000    |           |  |  |  |
| 88,000 |          |           |  |  |  |
| 88,000 |          |           |  |  |  |
| 96,000 |          |           |  |  |  |
| 96,000 |          |           |  |  |  |
| 96,000 |          |           |  |  |  |



臺北市地方教育發展基金－臺北市文山區興華國民小學

員工人數彙計表

中華民國109年度

單位：人

| 計 畫 及 項 目  | 上年度最高可<br>進用員額數 | 本年度<br>增減(-)數 | 本年度最高可<br>進用員額數 | 說 明 |
|------------|-----------------|---------------|-----------------|-----|
| 合計         | 68              |               | 68              |     |
| 國民教育計畫部分   | 44              |               | 44              |     |
| 正式職員       | 43              |               | 43              |     |
| 臨時職員       | 1               |               | 1               |     |
| 學前教育計畫部分   | 11              |               | 11              |     |
| 正式職員       | 9               |               | 9               |     |
| 正式工員       | 2               |               | 2               |     |
| 一般行政管理計畫部分 | 13              |               | 13              |     |
| 正式職員       | 10              |               | 10              |     |
| 正式工員       | 3               |               | 3               |     |

註：1.本表不包含臨時工員人數。

2.本表臨時職員係指奉准有案之約聘僱人員。

3.外包費編列消化超額職工業務外包費，計16萬元。 4.計時與計件人員酬金編列閩客語教學支援人員鐘點費等，計18萬8,032元。

本 頁 空 白

臺北市地方教育發展基金一

用人費用

中華民國

| 計畫及項目    | 合計         | 正式<br>員額<br>薪資 | 聘僱<br>人員<br>薪資 | 超時<br>工作<br>報酬 | 津貼 | 獎 金       |           |    |
|----------|------------|----------------|----------------|----------------|----|-----------|-----------|----|
|          |            |                |                |                |    | 年終獎金      | 考績獎金      | 其他 |
| 合計       | 99,009,000 | 53,679,180     | 418,992        | 996,825        |    | 6,759,571 | 5,808,000 |    |
| 國民教育計畫   | 77,965,000 | 39,480,000     | 418,992        | 471,660        |    | 4,987,372 | 4,287,000 |    |
| 職員薪金     | 39,480,000 | 39,480,000     |                |                |    |           |           |    |
| 約僱職員薪金   | 418,992    |                | 418,992        |                |    |           |           |    |
| 兼職人員酬金   | 535,040    |                |                |                |    |           |           |    |
| 加班費      | 471,660    |                |                | 471,660        |    |           |           |    |
| 考績獎金     | 4,287,000  |                |                |                |    |           | 4,287,000 |    |
| 年終獎金     | 4,987,372  |                |                |                |    | 4,987,372 |           |    |
| 職員退休及離職金 | 22,163,136 |                |                |                |    |           |           |    |
| 工員退休及離職金 | 230,960    |                |                |                |    |           |           |    |
| 分擔員工保險費  | 3,401,400  |                |                |                |    |           |           |    |
| 傷病醫藥費    | 163,000    |                |                |                |    |           |           |    |
| 員工通勤交通費  | 448,560    |                |                |                |    |           |           |    |
| 其他福利費    | 1,377,880  |                |                |                |    |           |           |    |
| 學前教育計畫   | 8,831,000  | 6,147,180      |                | 112,773        |    | 765,699   | 547,000   |    |
| 職員薪金     | 5,427,180  | 5,427,180      |                |                |    |           |           |    |
| 工員工資     | 720,000    | 720,000        |                |                |    |           |           |    |
| 加班費      | 112,773    |                |                | 112,773        |    |           |           |    |
| 考績獎金     | 547,000    |                |                |                |    |           | 547,000   |    |
| 年終獎金     | 765,699    |                |                |                |    | 765,699   |           |    |
| 職員退休及離職金 | 526,896    |                |                |                |    |           |           |    |
| 工員退休及離職金 | 21,600     |                |                |                |    |           |           |    |
| 分擔員工保險費  | 563,832    |                |                |                |    |           |           |    |

# 臺北市文山區興華國民小學

## 彙計表

109年度

單位：新臺幣元

| 退休及卹償金     |     | 資遣費 | 福 利 費     |           |           |             |           | 提繳費     | 兼任<br>人員<br>用人<br>費用 |
|------------|-----|-----|-----------|-----------|-----------|-------------|-----------|---------|----------------------|
| 退休金        | 卹償金 |     | 分擔<br>保險費 | 傷病<br>醫藥費 | 提撥<br>福利金 | 員工通勤<br>交通費 | 其他        |         |                      |
| 23,611,520 |     |     | 4,712,772 | 168,160   |           | 669,060     | 1,649,880 | 535,040 |                      |
| 22,394,096 |     |     | 3,401,400 | 163,000   |           | 448,560     | 1,377,880 | 535,040 |                      |
| 22,163,136 |     |     |           |           |           |             |           | 535,040 |                      |
| 230,960    |     |     | 3,401,400 | 163,000   |           | 448,560     | 1,377,880 |         |                      |
| 548,496    |     |     | 563,832   | 5,160     |           | 76,860      | 64,000    |         |                      |
| 526,896    |     |     |           |           |           |             |           |         |                      |
| 21,600     |     |     | 563,832   |           |           |             |           |         |                      |

臺北市地方教育發展基金一

用人費用

中華民國

| 計畫及項目        | 合計         | 正式<br>員額<br>薪資 | 聘僱<br>人員<br>薪資 | 超時<br>工作<br>報酬 | 津貼 | 獎 金       |         |    |
|--------------|------------|----------------|----------------|----------------|----|-----------|---------|----|
|              |            |                |                |                |    | 年終獎金      | 考績獎金    | 其他 |
| 傷病醫藥費        | 5,160      |                |                |                |    |           |         |    |
| 員工通勤<br>交通費  | 76,860     |                |                |                |    |           |         |    |
| 其他福利<br>費    | 64,000     |                |                |                |    |           |         |    |
| 一般行政管理<br>計畫 | 12,213,000 | 8,052,000      |                | 412,392        |    | 1,006,500 | 974,000 |    |
| 職員薪金         | 5,868,000  | 5,868,000      |                |                |    |           |         |    |
| 工員工資         | 1,104,000  | 1,104,000      |                |                |    |           |         |    |
| 警餉           | 1,080,000  | 1,080,000      |                |                |    |           |         |    |
| 加班費          | 412,392    |                |                | 412,392        |    |           |         |    |
| 考績獎金         | 974,000    |                |                |                |    |           | 974,000 |    |
| 年終獎金         | 1,006,500  |                |                |                |    | 1,006,500 |         |    |
| 職員退休<br>及離職金 | 580,608    |                |                |                |    |           |         |    |
| 工員退休<br>及離職金 | 88,320     |                |                |                |    |           |         |    |
| 分擔員工<br>保險費  | 747,540    |                |                |                |    |           |         |    |
| 員工通勤<br>交通費  | 143,640    |                |                |                |    |           |         |    |
| 其他福利<br>費    | 208,000    |                |                |                |    |           |         |    |

註：1.本表不包含臨時工員薪津。

2.本表兼任人員用人費用，係學校教職員兼課或請假代課鐘點費。3.外包費編列消化超額職工業務外包費，計16萬元

。4.計時與計件人員酬金編列閩客語教學支援人員鐘點費等，計18萬8,032元。

# 臺北市文山區興華國民小學

## 彙計表

109年度

單位：新臺幣元

| 退休及卹償金  |     | 資遣費 | 福 利 費     |           |           |             |         | 提繳費 | 兼任<br>人員<br>用人<br>費用 |
|---------|-----|-----|-----------|-----------|-----------|-------------|---------|-----|----------------------|
| 退休金     | 卹償金 |     | 分擔<br>保險費 | 傷病<br>醫藥費 | 提撥<br>福利金 | 員工通勤<br>交通費 | 其他      |     |                      |
| 668,928 |     |     | 747,540   | 5,160     |           | 76,860      | 64,000  |     |                      |
| 580,608 |     |     |           |           |           | 143,640     | 208,000 |     |                      |
| 88,320  |     |     | 747,540   |           |           | 143,640     | 208,000 |     |                      |

臺北市地方教育發展基金一

聘用及約僱

中華民國

| 區分及職稱     | 人數 | 擔任工作      | 聘用或約僱<br>起訖期間     | 薪點  | 年需經費    |
|-----------|----|-----------|-------------------|-----|---------|
| 合計        | 1  |           |                   |     | 520,000 |
| 約僱人員小計    | 1  |           |                   |     | 520,000 |
| 約僱人員(280) | 1  | 辦理學校行政業務。 | 109/1/1-109/12/31 | 280 | 520,000 |

# 臺北市文山區興華國民小學

## 人員明細表

109年度

單位：新臺幣元

| 小計     | 月 支      |           |           | 經費來源<br>及其科目 |
|--------|----------|-----------|-----------|--------------|
|        | 折合<br>金額 | 勞保<br>保險費 | 健康<br>保險費 |              |
| 34,916 | 34,916   |           |           | 國民教育計畫       |



# 臺北市地方教育發展基金－臺北市文山區興華國民小學

## 單位（或計畫）成本分析表

中華民國109年度

單位：新臺幣千元

| 計 畫 別    | 單 位 | 單位成本(元)或<br>平均利(費)率 | 數 量 | 預 算 數   | 說 明 |
|----------|-----|---------------------|-----|---------|-----|
| 合計       |     |                     |     | 110,968 |     |
| 國民教育計畫   |     |                     |     | 82,408  |     |
| 學前教育計畫   |     |                     |     | 9,107   |     |
| 一般行政管理計畫 |     |                     |     | 13,330  |     |
| 建築及設備計畫  |     |                     |     | 6,123   |     |

臺北市地方教育發展基金－臺北市文山區興華國民小學

5年來主要業務計畫分析表

中華民國109年度

單位：新臺幣千元

| 年度及項目      | 單位 | 數量 | 單位成本(元)或<br>平均利(費)率 | 金額     | 說明 |
|------------|----|----|---------------------|--------|----|
| (本)年度預算數   |    |    |                     |        |    |
| 國民教育計畫     |    |    |                     | 82,408 |    |
| 學前教育計畫     |    |    |                     | 9,107  |    |
| (上)年度預算數   |    |    |                     |        |    |
| 國民教育計畫     |    |    |                     | 84,545 |    |
| 學前教育計畫     |    |    |                     | 10,799 |    |
| (前)年度決算數   |    |    |                     |        |    |
| 國民教育計畫     |    |    |                     | 82,915 |    |
| 學前教育計畫     |    |    |                     | 8,925  |    |
| (106)年度決算數 |    |    |                     |        |    |
| 國民教育計畫     |    |    |                     | 80,948 |    |
| 學前教育計畫     |    |    |                     | 8,705  |    |
| (105)年度決算數 |    |    |                     |        |    |
| 國民教育計畫     |    |    |                     | 87,461 |    |
| 學前教育計畫     |    |    |                     | 9,034  |    |

臺北市地方教育發展基金－臺北市文山區興華國民小學

資本資產明細表

中華民國109年度

單位：新臺幣千元

| 項 目         | 取得成本<br>(期初餘額) | 以前年度<br>累計折舊/<br>長期投資<br>評 價 | 本 年 度 變 動 |    |    |            | 主要增減<br>原因說明 | 本年度累計折<br>舊/長期投資<br>評價變動數 | 期末餘額 |
|-------------|----------------|------------------------------|-----------|----|----|------------|--------------|---------------------------|------|
|             |                |                              | 增加        |    | 減少 |            |              |                           |      |
|             |                |                              | 金額        | 類型 | 金額 | 類型         |              |                           |      |
| 合計          | 34,901         | 24,269                       | 1,391     |    | 34 |            | 2,142        | 9,846                     |      |
| 土地改良物       | 4,484          | 1,961                        |           |    |    |            | 211          | 2,312                     |      |
| 機械及設備       | 19,219         | 14,535                       | 757       | 增置 |    |            | 1,325        | 4,116                     |      |
| 交通及運輸<br>設備 | 2,232          | 1,958                        |           |    |    |            | 77           | 198                       |      |
| 雜項設備        | 8,865          | 5,815                        | 598       | 增置 |    |            | 530          | 3,118                     |      |
| 電腦軟體        | 102            |                              | 36        | 增置 | 34 | 無形資<br>產攤銷 |              | 103                       |      |