

中華民國 109 年度 4-0501558

臺北市總預算案

臺北市政府教育局主管

臺北市地方教育發展基金

臺北市文山區興隆國民小學附屬單位預算之分預算

(特別收入基金)

臺北市文山區興隆國民小學編

臺北市地方教育發展基金－臺北市文山區興隆國民小學

目次

中華民國109年度

一、財務摘要	第 1 頁
二、業務計畫及預算概要	第 3 -10 頁
三、預算主要表	
(一) 基金來源、用途及餘絀預計表	第 11 頁
(二) 現金流量預計表	第 12 頁
四、預算明細表	
(一) 基金來源－服務收入明細表	第 13 頁
(二) 基金來源－財產處分收入明細表	第 14 頁
(三) 基金來源－其他財產收入明細表	第 15 頁
(四) 基金來源－公庫撥款收入明細表	第 16 頁
(五) 基金來源－學雜費收入明細表	第 17 頁
(六) 基金來源－雜項收入明細表	第 18 頁
(七) 基金用途－國民教育計畫明細表	第 19 -26 頁
(八) 基金用途－學前教育計畫明細表	第 27 -29 頁
(九) 基金用途－一般行政管理計畫明細表	第 30 -32 頁
(十) 基金用途－建築及設備計畫明細表	第 33 -34 頁
五、預算參考表	
(一) 預計平衡表	第 35 頁
(二) 各項費用彙計表	第 36 -41 頁
(三) 員工人數彙計表	第 42 頁
(四) 用人費用彙計表	第 44 -47 頁
(五) 單位（或計畫）成本分析表	第 48 頁
(六) 5年來主要業務計畫分析表	第 49 頁

臺北市地方教育發展基金－臺北市文山區興隆國民小學

目 次

中華民國109年度

(七) 資本資產明細表	第 50 頁
-------------------	--------

臺北市地方教育發展基金－臺北市文山區興隆國民小學

財務摘要

中華民國109年度

單位：新臺幣千元

項 目	本 年 度	上 年 度	比較增減數	%
經營成績：				
基金來源	140,339	135,636	4,703	3.47
基金用途	146,216	145,738	478	0.33
賸餘(短絀)	-5,877	-10,102	4,225	--
餘絀情形：				
基金餘額	2,320	8,197	-5,877	-71.70
現金流量(註)：				
現金及約當現金之淨增(減)	-5,877	-10,102	4,225	--

附註：現金流量係採現金及約當現金基礎，包括現金及自投資日起3個月內到期或清償之債權證券。

本 頁 空 白

業務計畫及預算概要

臺北市地方教育發展基金 - 臺北市文山區興隆國民小學

業務計畫及預算概要

中華民國 109 年度

壹、基金概況

一、設立宗旨及願景：

- (一) 本校遵照憲法第 158 條及 160 條規定，教育文化應發展國民之民族精神、自治精神，國民道德與健全體格、科學及生活智能，以培養學童七大學習領域及十大基本能力。
- (二) 本校自 91 年度起依教育經費編列與管理法第 13 條規定設置「臺北市地方教育發展基金」，以促進教育健全發展，提昇教育經費運用績效。
- (三) 本校以「健康、自信、尊重、樂群」的願景，致力培育五育均衡、全人發展的興隆孩子，達成「健康興學園，自信隆才藝，尊重保永續，樂群豐學習」的教育目標，本校教師專業展能，行政品質經營，學校聲譽卓著。

二、施政重點：

- (一) 開啟多元智慧：尊重每個學生獨特的個性，以多元智慧的觀點協助他找到生命的亮點，肯定天生我才必有用，能知於學，樂於學。
- (二) 培養生活能力：因應新世紀知識社會的到來，培養學生帶得走的能力，諸如人際溝通能力、資訊能力、終身學習能力、生涯規畫能力、問題解決能力等。
- (三) 蘊育人文情懷：在溫馨開放的校園文化中，孕育人文情懷，學會尊重、包容；建構生命的價值、完成人性的開展。
- (四) 建置溫馨民主的校園文化：
 1. 以參與式管理、落實行政、教師會、家長會三者的良性互動。
 2. 以學生第一，教學優先的觀念提昇行政服務效率。
 3. 放下威權心態，開啟校園民主之風氣。
- (五) 推動適性教學：
 1. 運用小班優勢，採多元化、活潑化的教學及評量。
 2. 運用校內、外資源，加強多元學習能力。
 3. 關懷相對弱勢學生之教學及輔導。
 4. 發展資訊教育，充實學生電腦運用之知能，並提昇教師運用電腦

臺北市地方教育發展基金 - 臺北市文山區興隆國民小學
業務計畫及預算概要

中華民國 109 年度

教學之能力。

(六) 辦理發展性的訓輔活動：

1. 辦理各項活動、競賽及展演。
2. 推動校內外學習服務。
3. 發展績優社團及校隊，如排球隊、田徑隊、羽球社團、籃球社團等。
4. 加強新興領域教育的辦理，並融入各科教學以收成效。

三、組織概況：

本校設置校長 1 人，綜理全校校務，下設教務處、學生事務處、總務處、輔導室、會計室、人事室及幼兒園等單位。

內部分層業務如下：

(一) 教務處：秉承校長之命，辦理全校教務事項。

1. 教學組：掌理課程編排、課業考查、學藝競賽、教學研究、教師進修、差假教師調代課及缺補課之查核等事項。
2. 註冊組：掌理註冊、編班、轉學、學籍保管、各項獎助學金補助及成績考查等有關學籍事項。
3. 設備組：掌理教科書編選、教學用具之管理、保管及出版學校刊物等事項。
4. 資訊組：掌理電腦設備及區域網路之管理、保管等事項。

(二) 學生事務處：秉承校長之命，辦理全校學生事務事項。

1. 訓育組：掌理訓育計畫之擬定及辦理各類訓育等活動。
2. 體育組：掌理學生體育活動、體格鍛鍊等事項。
3. 生教組：掌理學生日常生活常規，辦理交通導護各項事項。
4. 衛生組：掌理健康檢查，個人及環境衛生檢查、保健等事項。

(三) 總務處：秉承校長之命，辦理全校總務事項。

1. 事務組：掌理校舍、校具、財產、物品採購保管、工程發包、監工及驗收。
2. 文書組：掌理文件收發登錄、撰擬繕校、典守學校印信、檔案保管、整理各項會議紀錄及校史等事項。
3. 出納組：掌理現金、零用金、票據、契約之保管等收支事項，辦

臺北市地方教育發展基金 - 臺北市文山區興隆國民小學

業務計畫及預算概要

中華民國 109 年度

理員工薪津發放及各項扣繳單據證明等。

(四) 輔導室：秉承校長之命，辦理全校學生學習輔導、生活輔導、生涯輔導等事項。

1. 輔導組：掌理學生個案建立、學習輔導、生活輔導、生涯輔導及兩性教育、親職教育等事項。

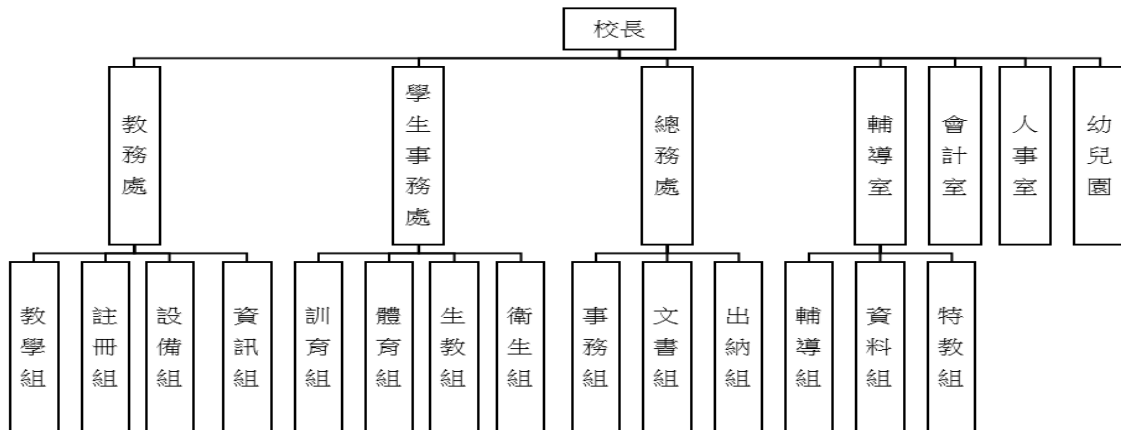
2. 資料組：辦理輔導資料搜集建檔、組訓愛心家長、實施測驗、社區人力整合、出版親職刊物等事項。

3. 特教組：擬訂特殊教育計畫章則、親師輔導諮詢、特教班甄選鑑別、實施各項診斷測驗、特教兒童追蹤輔導等事項。

(五) 會計室：秉承上級主計機關之監督與指導，並受校長之指揮，依法辦理歲計、會計、統計等事項。

(六) 人事室：秉承上級人事機關之監督與指導，並受校長之指揮，依法辦理人事管理查核等事項。

(七) 幼兒園：秉承校長之命，綜理園務、規劃幼兒教學、保育、環境與各項措施。



四、基金歸類及屬性：

本校地方教育發展基金依據教育經費編列與管理法第 13 條規定設置，本基金為預算法第 4 條第 1 項第 2 款第 5 目所定之特別收入基金，以本府教育局為管理機關。

臺北市地方教育發展基金 - 臺北市文山區興隆國民小學
業務計畫及預算概要

中華民國 109 年度

貳、業務計畫

本年度業務計畫重點與預算配合情形及預期績效，詳列如下：

單位：新臺幣千元

業務計畫名稱	計畫重點內容	預算數	預 期 績 效
國民教育計畫	辦理各項教學、學生事務、圖書及輔導等業務。	109,734	1.新購運動器材、教具及圖書等各科教學設備。 2.革新教學方法，充實各科教材，提高教學效能。 3.辦理教師甄選及指定活動等項目。
學前教育計畫	辦理幼兒教學、保育等業務。	13,423	1.新購教學設備。 2.革新教學方法，提高教學效能及辦理各項幼兒活動。
一般行政管理計畫	綜理學校總務、人事、會計等業務。	13,625	配合校務推動行政處室支援工作，進而增進校務運作。
建築及設備計畫	購置教學所需教學設備等及改善教學環境。	9,434	辦理各學科因應教學課程需要購置教學設備，另辦理行政樓、信義樓外牆整修工程，以改善教學環境，增進教學效能，並提高行政效率。

參、預算概要

一、基金來源及用途之預計：

(一) 本年度基金來源：

服務收入 2 萬 1 千元、財產處分收入 3 萬 7 千元、其他財產收入 15 萬 9 千元、公庫撥款收入 1 億 3,647 萬 8 千元、學雜費收入 313 萬 7 千元、雜項收入 50 萬 7 千元，本年度基金來源 1 億 4,033 萬 9 千元，較上年度預算數 1 億 3,563 萬 6 千元，增加 470 萬 3 千元，約 3.47%，主要係公庫撥款收入增編所致。

(二) 本年度基金用途：

國民教育計畫 1 億 973 萬 4 千元，學前教育計畫 1,342 萬 3 千元，一

臺北市地方教育發展基金 - 臺北市文山區興隆國民小學

業務計畫及預算概要

中華民國 109 年度

般行政管理計畫 1,362 萬 5 千元，建築及設備計畫 943 萬 4 千元，本年度基金用途 1 億 4,621 萬 6 千元，較上年度預算數 1 億 4,573 萬 8 千元，增加 47 萬 8 千元，約 0.33%，主要係增編遞延支出所致。

二、基金餘絀之預計：

本年度基金來源及用途相抵後，差短 587 萬 7 千元，較上年度預算數差短 1,010 萬 2 千元，減少 422 萬 5 千元，將移用以前基金餘額 587 萬 7 千元支應。

三、現金流量之預計：

本年度業務活動淨現金流出 587 萬 7 千元。

四、補辦預算事項：詳補辦預算明細表

(一) 購建固定資產 10 萬元。

為避免小動物入侵幼兒園影響幼兒園區整潔衛生安全，確實需要辦理新購，且具急迫及必要性，所需經費擬由本校其他準備金支應。

肆、年度關鍵績效指標：

關鍵策略目標	關鍵績效指標	衡量標準	年度目標值
提升學生體適能	學生體適能通過率	通過檢測學生數 /各校學生數 *100% (單位：%)	70%

伍、前年度及上年度已過期間實施狀況及成果概述：

一、前（107）年度決算結果及績效達成情形：

臺北市地方教育發展基金 - 臺北市文山區興隆國民小學

業務計畫及預算概要

中華民國 109 年度

(一) 前年度決算結果：

- 1.基金來源：決算數 1 億 4,288 萬 6 千元，較預算數 1 億 3,950 萬 5 千元，計增加 338 萬 1 千元，約 2.42%，主要係因教育部補助收入增加所致。
- 2.基金用途：決算數 1 億 4,371 萬 5 千元，較預算數 1 億 4,387 萬 2 千元，計減少 15 萬 7 千元，約 0.11%，主要係因用人費用覈實支用所致。

(二) 前年度績效達成情形分析：

年度績效目標	衡量指標	年度目標值	績效衡量暨達成情形分析
建構安全友善校園	校園場地開放使用人次	4,600 人次	平日及例假日於特定時段開放學校運動場、活動中心及教室等供里民、社區民眾、社會大眾使用，107 年總計 4,726 人次使用，達原訂目標值。

二、上（108）年度已過期間預算執行情形及績效達成情形：

(一) 上年度預算截至 108 年 6 月 30 日止執行情形：

- 1.基金來源：實際執行數 7,270 萬 1 千元，較預算分配數 7,207 萬 9 千元，計增加 62 萬 2 千元，約 0.86%，主要係幼兒園學雜費收入較預計增加所致。
- 2.基金用途：實際執行數 7,624 萬元，較預算分配數 8,218 萬 1 千元，計減少 594 萬 1 千元，約 7.23%，主要係因用人費用覈實支用所致。

臺北市地方教育發展基金 - 臺北市文山區興隆國民小學
業務計畫及預算概要

中華民國 109 年度

(二) 上(108)年度績效達成情形分析：

年度績效目標	衡量指標	年度目標值	績效衡量暨達成情形分析
建構安全友善校園	校園場地開放使用人次	4,600 人次	截至 108 年 6 月 (107 學年度第 2 學期止)，平日及例假日於特定時段開放學校運動場、活動中心及教室等供、社區民眾、社會大眾使用，總計 3,142 人次使用，達原訂目標值之 68.30%。

臺北市地方教育發展基金－臺北市文山區興隆國民小學

補辦預算明細表

中華民國109年度

單位：新臺幣元

項 目	金額	辦理 年度	說 明
合計	100,000		
購建固定資產	100,000		
購置雜項設備	100,000	107	
電動鐵捲門	100,000		為避免小動物入侵幼兒園影響幼兒園區整潔衛生安全，確實需要辦理新購，且具急迫及必要性，所需經費擬由本校其他準備金支應。

備註：各管理機關(構)依預算法第 8 8 條規定補辦預算，應確係不及編入年度預算，且因經營環境發生重大變遷或正常業務(含執行中央補助款項目)之確實需要，並經主管機關核轉本府核准先行辦理者；不具急迫性之事項，仍應儘可能納入預算辦理。

預算主要表

臺北市地方教育發展基金－臺北市文山區興隆國民小學

基金來源、用途及餘絀預計表

中華民國109年度

單位：新臺幣千元

前年度決算數	項 目	本年度預算數	上年度預算數	比較增減（－）
142,886	基金來源	140,339	135,636	4,703
12	勞務收入	21	22	-1
12	服務收入	21	22	-1
380	財產收入	196	196	
22	財產處分收入	37	37	
358	其他財產收入	159	159	
138,301	政府撥入收入	136,478	131,991	4,487
138,184	公庫撥款收入	136,478	131,991	4,487
117	政府其他撥入收入			
3,081	教學收入	3,137	3,137	
3,081	學雜費收入	3,137	3,137	
1,113	其他收入	507	290	217
1,113	雜項收入	507	290	217
143,715	基金用途	146,216	145,738	478
106,827	國民教育計畫	109,734	111,981	-2,247
13,133	學前教育計畫	13,423	14,915	-1,492
14,663	一般行政管理計畫	13,625	13,655	-30
9,092	建築及設備計畫	9,434	5,187	4,247
-829	本期賸餘(短絀)	-5,877	-10,102	4,225
19,128	期初基金餘額	8,197	14,760	-6,563
18,299	期末基金餘額	2,320	4,658	-2,338

註：前年度決算數細數之和與總數或略有出入，係四捨五入關係，以下各表同。

臺北市地方教育發展基金－臺北市文山區興隆國民小學

現金流量預計表

中華民國109年度

單位：新臺幣千元

項 目	本 預	年 算	度 數	說 明
業務活動之現金流量				
本期賸餘(短絀)			-5,877	
業務活動之淨現金流入(流出)			-5,877	
其他活動之現金流量				
其他活動之淨現金流入(流出)				
現金及約當現金之淨增(淨減)			-5,877	
期初現金及約當現金			14,733	
期末現金及約當現金			8,856	

註：本表係採現金及約當現金基礎，包括現金及自投資日起3個月內到期或清償之債權證券。

預算明細表

臺北市地方教育發展基金－臺北市文山區興隆國民小學

基金來源－服務收入明細表

中華民國109年度

單位：新臺幣元

科目	單位	本年度預算數			說明
		數量 業務量	利(費)率	金額	
合計				21,000	
服務收入	人	70	300	21,000	較上年度預算數22,000元，減少1,000元。
				21,000	教師甄選報名費收入。

臺北市地方教育發展基金－臺北市文山區興隆國民小學

基金來源－財產處分收入明細表

中華民國109年度

單位：新臺幣元

科 目	單位	本 年 度 預 算 數			說 明
		數量 業務量	利(費)率	金 額	
合計				37,000	
財產處分收入	年	1	37,000	37,000	較上年度預算數37,000元，無增減。 報廢財產處分收入。

臺北市地方教育發展基金－臺北市文山區興隆國民小學

基金來源－其他財產收入明細表

中華民國109年度

單位：新臺幣元

科 目	單 位	本 年 度 預 算 數			說 明
		數 量 業 務 量	利(費)率	金 額	
合計				159,000	
其他財產收入				159,000	較上年度預算數159,000元，無增減。
	年	1	150,000	150,000	場地出借收入(收支對列)。
	年	1	9,000	9,000	教職員工停車收入。

臺北市地方教育發展基金－臺北市文山區興隆國民小學

基金來源－公庫撥款收入明細表

中華民國109年度

單位：新臺幣元

科 目	單位	本 年 度 預 算 數			說 明
		數量 業務量	利(費)率	金 額	
合計				136,478,000	
公庫撥款收入	年	1	136,478,000	136,478,000	較上年度預算數131,991,000元，增加4,487,000元。 市府補助款。

臺北市地方教育發展基金－臺北市文山區興隆國民小學

基金來源－學雜費收入明細表

中華民國109年度

單位：新臺幣元

科 目	單 位	本 年 度 預 算 數			說 明
		數 量 業 務 量	利(費)率	金 額	
合計				3,137,000	
學雜費收入				3,137,000	較上年度預算數3,137,000元，無增減。
	人、學期	129x2	2,955	762,390	幼兒園全日班雜費收入預估學生129人。
	人、學期	129x2	7,000	1,806,000	幼兒園全日班學費收入預估學生129人。
	人、學期	36x2	2,745	197,640	幼兒園半日班雜費收入預估學生36人。
	人、學期	36x2	5,150	370,800	幼兒園半日班學費收入預估學生36人。
	年	1	170	170	配合預算編列至千元，增列進位數170元。

臺北市地方教育發展基金－臺北市文山區興隆國民小學

基金來源－雜項收入明細表

中華民國109年度

單位：新臺幣元

科 目	單位	本 年 度 預 算 數			說 明
		數量 業務量	利(費)率	金 額	
合計 雜項收入	年	1	507,000	507,000 507,000 507,000	較上年度預算數290,000元，增加217,000元。 圖說工本費、數位學生證等收入。

臺北市地方教育發展基金－臺北市文山區興隆國民小學

基金用途－國民教育計畫明細表

中華民國109年度

單位：新臺幣元

前年度 決算數	上年度 預算數	科 目	本 年 度 預 算 數	說 明
106,827,125	111,981,000	合計	109,734,000	
100,995,686	104,002,000	用人費用	102,050,000	
46,346,445	47,442,720	正式員額薪資	44,514,720	較上年度預算數47,442,720元，減少2,928,000元。
46,346,445	47,442,720	職員薪金	44,514,720	
			39,138,720	教職員49人薪金(詳用人費用彙計表)(含教育部補助導師費312,000元)。
			5,376,000	特殊教育教職員薪金，編列特殊資源教師8人薪金(詳用人費用彙計表)(含教育部補助導師費48,000元)。
558,564	640,640	聘僱及兼職人員薪資	788,480	較上年度預算數640,640元，增加147,840元。
558,564	640,640	兼職人員酬金	788,480	
			563,200	教師代課鐘點費，本校編制教師總人數69人，按9分之1計，編列8人，每人220節，總節數8人*220節=1,760節，每節320元。
			20,480	補助調整授課鐘點費之外聘教師勞、健保及勞退費用(教育部補助款)。
			204,800	補助調整授課特教教師鐘點費，8人*2節*40週*320元(教育部補助款)。
571,974	843,679	超時工作報酬	789,619	較上年度預算數843,679元，減少54,060元。
571,974	843,679	加班費	789,619	
			555,500	不休假出勤加班費。
			168,242	加班費。
			31,467	不休假出勤加班費。
			1,110	教師甄選相關人員加班費。
			14,800	開放學校場地場地管理人員加班費(收支對列)。
			18,500	創意偶戲比賽工作人員加班費。
9,260,657	8,934,911	獎金	10,574,187	較上年度預算數8,934,911元，增加1,639,276元。
3,725,508	3,783,460	考績獎金	5,163,860	
			4,668,760	依考績法規定核發之獎金。
			495,100	依考績法規定核發之獎金。
5,535,149	5,151,451	年終獎金	5,410,327	

臺北市地方教育發展基金－臺北市文山區興隆國民小學

基金用途－國民教育計畫明細表

中華民國109年度

單位：新臺幣元

前年度 決算數	上年度 預算數	科 目	本 年 度 預 算 數	說 明
			4,738,327	依規定於年節加發之獎金。
			672,000	依規定於年節加發之獎金。
38,529,820	39,739,944	退休及卹償金	39,256,824	較上年度預算數39,739,944元，減少483,120元。
			38,529,820	
38,529,820	39,739,944	職員退休及離職金	39,256,824	
			3,251,664	提撥退撫基金。
			477,360	提撥退撫基金。
			35,527,800	退休人員月退休金，82人* $35,125$ 元*12月= $34,563,000$ 元；退休遺族月撫慰金，4人* $20,100$ 元*12月= $964,800$ 元；合計35,527,800元。
5,728,226	6,400,106	福利費	6,126,170	較上年度預算數6,400,106元，減少273,936元。
4,249,251	4,014,168	分擔員工保險費	3,725,112	
			3,265,296	分擔公保、勞保、健保費。
			459,816	分擔公保、勞保、健保費。
110,000	301,000	傷病醫藥費	301,000	
			77,000	教職員健康檢查費，22人*3,500元。
			224,000	教職員健康檢查費，14人*16,000元。
361,950	485,100	員工通勤交通費	500,220	
			100,800	教師上下班交通費，8人*10月*2段*630元。
			105,840	兼行政教師上下班交通費，7人*12月*2段*630元。
			60,480	兼行政教師上下班交通費，8人*12月*1段*630元。
			163,800	教師上下班交通費，26人*10月*1段*630元。
			31,500	特教教師上下班交通費，5人*10月*1段*630元。
			37,800	特教教師上下班交通費，3人*10月*2段*630元。
1,007,025	1,599,838	其他福利費	1,599,838	
			240,000	休假旅遊補助費。
			78,000	退休人員三節慰問金，13人*6000元。

臺北市地方教育發展基金－臺北市文山區興隆國民小學

基金用途－國民教育計畫明細表

中華民國109年度

單位：新臺幣元

前年度 決算數	上年度 預算數	科 目	本 年 度 預 算 數	說 明
			250,840	結婚補助費，31,355元*2月*4人。
			300,998	教職員工子女教育補助費。
			730,000	喪葬補助費，36,500元*5月*4人。
3,070,025	3,251,000	服務費用	3,144,000	
1,166,436	1,208,610	水電費	1,165,898	較上年度預算數1,208,610元，減少42,712元。
				。
1,084,753	1,124,000	工作場所電費	1,081,826	
			1,066,626	電費。
			15,200	開放學校場地活動中心電費(收支對列)。
81,683	84,610	工作場所水費	84,072	
			84,072	水費。
41,990	51,460	旅運費	51,460	較上年度預算數51,460元，無增減。
38,840	51,460	國內旅費	51,460	
			15,810	因公市外出差旅費。
			32,550	校外教學隨隊人員出差旅費，7人*3天*1,550元。
			3,100	創意偶戲比賽評審出差旅費，2人*1天*1,550元。
3,150		貨物運費		
29,726	27,800	印刷裝訂與廣告費	27,800	較上年度預算數27,800元，無增減。
29,726	27,800	印刷及裝訂費	27,800	
			4,800	身心障礙資源班印刷相關資料，2班*2,400元(特教班業務費)。
			8,000	資優教育班印資優教育有關資料，2班*4,000元(特教班業務費)。
			15,000	創意偶戲比賽文宣品印刷、設計等，1次*15,000元(海報、工作證、攝影證、成績冊及獎狀等)。
1,322,532	1,096,600	修理保養及保固費	1,096,600	較上年度預算數1,096,600元，無增減。
931,232	860,640	一般房屋修護費	860,640	
			752,640	學校學舍維護，32班*23,520元(建築物年齡31年以上)。
			108,000	開放學校場地學舍維護(收支對列)。
36,100	33,800	機械及設備修護費	33,800	
			21,800	電腦設備維護費(電腦專案計畫)。

臺北市地方教育發展基金－臺北市文山區興隆國民小學

基金用途－國民教育計畫明細表

中華民國109年度

單位：新臺幣元

前年度 決算數	上年度 預算數	科 目	本 年 度 預 算 數	說 明
			12,000	開放學校場地器材場地之保養修護費(收支對列)。
355,200	202,160	雜項設備修護費	202,160	
			188,160	辦公及教學設備維護費，32班*5,880元。
			14,000	創意偶戲比賽場地照明設備修繕。
212,131	347,680	一般服務費	337,392	較上年度預算數347,680元，減少10,288元。
12,172	18,720	佣金、匯費、經理費及手續費	6,432	
			6,432	委託超商代收學雜費手續費，536人*2學期*6元。
97,000		外包費		
	216,960	計時與計件人員酬金	216,960	
			192,000	閩客語教學支援人員鐘點費，15人*1節*40週*320元。
			24,960	閩客語教學支援人員鐘點費之外聘人員勞、健保及勞退費用。
102,959	112,000	體育活動費	114,000	
			98,000	文康活動費，本校編列教師49人，每人編列2,000元。
			16,000	文康活動費，本校編列特教教師8人，每人編列2,000元。
297,210	518,850	專業服務費	464,850	較上年度預算數518,850元，減少54,000元。
150,600	226,800	講課鐘點、稿費、出席審查及查詢費	173,800	
			14,400	資優教育班教材編輯費2班*12月*600元(特教班教材編輯費)。
			14,400	身心障礙資源班教材編輯費2班*12月*600元(特教班教材編輯費)。
			8,000	資優教育班外聘訓練講授鐘點費，4節*2,000元(特教班業務費)。
			8,000	身心障礙資源班外聘訓練講授鐘點費，4節*2,000元(特教班業務費)。
			14,000	性別平等教育外聘講師鐘點費，7節*2,000元(含研習、宣導、行為人性平課程)。
			5,000	校園性別事件調查小組成員出席費，2人次*2,500元。

臺北市地方教育發展基金－臺北市文山區興隆國民小學

基金用途－國民教育計畫明細表

中華民國109年度

單位：新臺幣元

前年度 決算數	上年度 預算數	科 目	本 年 度 預 算 數	說 明
			16,000	小田園教育體驗學習外聘講師鐘點費，8節*2,000元。
			16,000	綠屋頂平臺種植教育外聘講師鐘點費，8節*2,000元。
			8,000	家長教育成長研習活動外聘專家學者鐘點費，4節*2,000元。
			70,000	創意偶戲比賽評審出席費，28人次*2,500元。
17,010	55,120	委託檢驗(定)試驗認證費	55,120	
			44,320	教學行政建物公安檢查簽證及申報費、消防安全檢測費(班級業務費)。
			10,800	飲水機水質檢驗費，9臺*1,200元。
2,500	16,330	試務甄選費	15,330	
			15,330	教師甄選試務費用。
127,100	220,600	其他專業服務費	220,600	
			20,000	學生輔導指導費。
			8,000	學童牙齒檢查費。
			45,000	工作人員午餐指導費，10人*9月*500元。
			8,100	學童午餐指導費(1-2年級)，9班*1人*9月*100元。
			24,300	學童午餐指導費(3-4年級)，9班*1人*9月*300元。
			28,800	學童午餐指導費(5-6年級)，8班*1人*9月*400元。
			86,400	游泳池水電清潔維護費，12班*7,200元。
1,579,354	1,768,000	材料及用品費	1,591,000	
183,006	188,900	使用材料費	170,200	較上年度預算數188,900元，減少18,700元。
183,006	188,900	設備零件	170,200	
			114,000	教學用平板電腦，12部*9,500元(電腦專案計畫)(新增)。
			5,000	指向性麥克風(附降風噪毛套)1臺，(由班級設備費移列)(新增)。
			20,000	綠屋頂平臺種植體驗實作灑水系統器材等園藝用品。
			31,200	創意偶戲比賽無線對講機，6支*5,200元，(含耳機)。

臺北市地方教育發展基金－臺北市文山區興隆國民小學

基金用途－國民教育計畫明細表

中華民國109年度

單位：新臺幣元

前年度 決算數	上年度 預算數	科 目	本 年 度 預 算 數	說 明
1,396,348	1,579,100	用品消耗	1,420,800	較上年度預算數1,579,100元，減少158,300元。
68,479	67,880	辦公(事務)用品	48,880	8,840 資優教育班教學用業務用品，2班*4,420元(特教班教學材料費)。 8,840 身心障礙資源班教學用業務用品，2班*4,420元(特教班教學材料費)。 1,000 性別平等教育活動所需業務用品等。 1,000 教職員家長教育成長研習活動用業務用品等。
36,946	39,660	報章雜誌	44,060	29,200 創意偶戲比賽業務用品、護貝膠膜、資料夾等事務費用。 44,060 供師生用圖書，2學期*22,030元(由班級設備費移列)。
7,525	17,000	醫療用品(非醫療院所使用)	17,000	17,000 健康中心藥品費。
1,283,398	1,454,560	其他用品消耗	1,310,860	102,560 專用垃圾袋，32班*3,205元(班級業務費)。 83,520 消毒水及清潔用品費，32班*2,610元(班級業務費)。 170,000 弱勢學生用教科書，100人*1,700元。 51,000 教學用教科書，30班*1,700元。 359,320 教學材料費，26班*13,820元。 30,000 兒童節慶活動費。 50,400 敬師活動費，84人*600元。 18,800 身心障礙資源班充實教學參考資料，教具製作，實驗器材等費用，2班*9,400元(特教班教學材料費)。 18,800 資優教育班教具製作實驗器材、教學參考資料等費用，2班*9,400元(特教班教學材料費)。 54,500 電腦耗材(電腦專案計畫)。 100,800 電腦設備維護及管理費，16班*6,300元(電腦專案計畫)。

臺北市地方教育發展基金－臺北市文山區興隆國民小學

基金用途－國民教育計畫明細表

中華民國109年度

單位：新臺幣元

前年度 決算數	上年度 預算數	科 目	本 年 度 預 算 數	說 明
			64,640	運動會表演節目、趣味競賽等相關經費(運動會經費)。
			6,960	辦理運動會比賽逾時誤餐費用，87人次* 80元(運動會經費)。
			20,000	小田園教育體驗學習用花鏟、花盆、澆水器具及支撐架等園藝用品，2學期*10,000元。
			39,000	小田園教育體驗學習用種子、菜苗、山土、有機肥料等材料，2學期*19,500元。
			39,000	綠屋頂平臺種植體驗實作植栽、種子、肥料及培養土等材料。
			1,000	家長教育成長研習活動相片沖洗及會場佈置等。
			4,560	辦理教師甄選會議逾時誤餐費用，57人次* 80元。
			80,000	創意偶戲比賽委託專業廠商剪輯攝影製片費及壓製比賽成果DVD費。
			16,000	辦理創意偶戲比賽逾時誤餐費用，200人次*80元。
95,000	95,000	租金、償債、利息及相關手續費	95,000	
95,000	95,000	雜項設備租金	95,000	較上年度預算數95,000元，無增減。
95,000	95,000	雜項設備租金	95,000	
			95,000	創意偶戲比賽租專業音響及燈光費用。
810,779	2,492,000	會費、捐助、補助、分攤、照護、救濟與交流活動費	2,475,000	
	10,560	捐助、補助與獎助	10,680	較上年度預算數10,560元，增加120元。
	10,560	獎助學員生給與	10,680	
			10,000	教育關懷獎每校推薦1名學生獎助金。
			680	配合預算編列至千元，增列進位數680元。
810,779	2,481,440	補貼、獎勵、慰問、照護與救濟	2,464,320	較上年度預算數2,481,440元，減少17,120元。
810,779	2,481,440	其他補貼、獎勵、慰問、照護與救濟	2,464,320	
			2,200,000	清寒學生餐費補助，220人*200日*50元。
			52,000	本市市民第3胎就讀國小教育補助費，52人*1,000元。

臺北市地方教育發展基金－臺北市文山區興隆國民小學

基金用途－國民教育計畫明細表

中華民國109年度

單位：新臺幣元

前年度 決算數	上年度 預算數	科 目	本 年 度 預 算 數	說 明
			28,000	弱勢學生冷氣使用費補助費用，35人*1年*800元(新增)。
			184,320	補助學校午餐使用有機蔬菜計畫，576人*40週*1次*8元。
276,281	373,000	其他	379,000	
276,281	373,000	其他支出	379,000	較上年度預算數373,000元，增加6,000元。
276,281	373,000	其他	379,000	
			126,000	執行學生路隊安全導護費及導護志工保險費(5人*2學期*20週*5日*2次*63元)。
			22,400	國小游泳檢測未通過學生暑期游泳訓練班報名費，4班*5,600元。
			134,000	學生活動各項費用，670人*2學期*100元。
			67,000	班級自治費，670人*2學期*50元。
			29,600	課後社團活動費用。

臺北市地方教育發展基金－臺北市文山區興隆國民小學

基金用途－學前教育計畫明細表

中華民國109年度

單位：新臺幣元

前年度 決算數	上年度 預算數	科 目	本 年 度 預 算 數	說 明
13,133,059	14,915,000	合計	13,423,000	
12,669,389	14,431,000	用人費用	12,842,000	
8,397,877	10,156,860	正式員額薪資	8,980,860	較上年度預算數10,156,860元，減少1,176,000元。
7,654,974	9,436,860	職員薪金	8,260,860	
			8,239,260	教職員11人及教保員3人薪金(詳用人費用彙計表)(含教育部補助教保員381,980元)。
			21,600	教保員教保費，2人*12月*900元。
742,903	720,000	工員工資	720,000	
			720,000	廚工2人工資(詳用人費用彙計表)。
43,776	367,085	超時工作報酬	317,085	較上年度預算數367,085元，減少50,000元。
43,776	367,085	加班費	317,085	
			145,085	不休假出勤加班費。
			172,000	加班費。
2,141,197	1,902,111	獎金	1,744,659	較上年度預算數1,902,111元，減少157,452元。
931,060	633,674	考績獎金	623,874	
			623,874	依考績法規定核發之獎金。
1,210,137	1,268,437	年終獎金	1,120,785	
			1,120,785	依規定於年節加發之獎金。
872,088	887,328	退休及卹償金	782,496	較上年度預算數887,328元，減少104,832元。
825,184	865,728	職員退休及離職金	760,896	
			760,896	提撥退撫基金。
46,904	21,600	工員退休及離職金	21,600	
			21,600	提撥勞工退休準備金。
1,214,451	1,117,616	福利費	1,016,900	較上年度預算數1,117,616元，減少100,716元。
1,072,963	900,456	分擔員工保險費	799,740	
			799,740	分擔公保、勞保、健保費。
1,720	6,880	傷病醫藥費	6,880	
			5,160	幼兒園教保人員健康檢查費，6人* 860元(每2人編1人)。
			1,720	幼兒園廚工健康檢查費，2人* 860元。
91,768	98,280	員工通勤交通費	98,280	

臺北市地方教育發展基金－臺北市文山區興隆國民小學

基金用途－學前教育計畫明細表

中華民國109年度

單位：新臺幣元

前年度 決算數	上年度 預算數	科 目	本 年 度 預 算 數	說 明
			22,680	幼兒園教保員上下班交通費，3人*12月*1段*630元。
			37,800	幼教教師上下班交通費，3人*10月*2段*630元。
			37,800	幼教教師上下班交通費，6人*10月*1段*630元。
48,000	112,000	其他福利費	112,000	休假旅遊補助費。
163,790	100,000	服務費用	97,000	
69,000		修理保養及保固費		
69,000		一般房屋修護費		
31,790	37,000	一般服務費	34,000	較上年度預算數37,000元，減少3,000元。
1,140	5,000	佣金、匯費、經理費及手續費	2,000	
			1,584	委託超商代收學雜費手續費，132人*2學期*6元。
			416	配合預算編列至千元，增列進位數416元。
30,650	32,000	體育活動費	32,000	
			22,000	文康活動費，本校編列幼兒園主任1人，教師10人，合計11人，每人編列2,000元。
			10,000	文康活動費，本校編列契約進用教保員3人，廚工2人，合計5人，每人編列2,000元（上述人員係幼托整合前得編列文康活動費之人員）。
63,000	63,000	專業服務費	63,000	較上年度預算數63,000元，無增減。
63,000	63,000	其他專業服務費	63,000	
			54,000	學童午餐指導費，6班*2人*9月*500元。
			9,000	學童午餐指導費，2人*9月*500元(教保員及園主任)。
109,660	82,000	材料及用品費	63,000	
73,470	39,500	使用材料費	18,000	較上年度預算數39,500元，減少21,500元。
73,470	39,500	設備零件	18,000	
			18,000	數位相機，2臺*9,000元，(2000萬畫素高階彩色)(由幼兒園班級設備費移列)(新增)。
36,190	42,500	用品消耗	45,000	較上年度預算數42,500元，增加2,500元。

臺北市地方教育發展基金－臺北市文山區興隆國民小學

基金用途－學前教育計畫明細表

中華民國109年度

單位：新臺幣元

前年度 決算數	上年度 預算數	科 目	本 年 度 預 算 數	說 明
12,940	42,500	報章雜誌	45,000	
			45,000	圖書，2學期*22,500元(由幼兒園班級設備費移列)。
23,250		其他用品消耗		
163,580	206,000	會費、捐助、補助、分攤、照護、救濟與交流活動費	325,000	
163,580	206,000	補貼、獎勵、慰問、照護與救濟	325,000	較上年度預算數206,000元，增加119,000元。
163,580	206,000	其他補貼、獎勵、慰問、照護與救濟	325,000	
			232,660	低收入戶家庭幼生月費補助，10人*2學期*11,633元。
			54,270	危機家庭幼生餐點費補助，3人*9月*2,010元。
			9,600	幼兒園弱勢學生冷氣使用費補助費用，12人*1年*800元(新增)。
			27,648	補助學校午餐使用有機蔬菜計畫，144人*40週*1次*4.8元。
			822	配合預算編列至千元，增列進位數822元。
26,640	96,000	其他	96,000	
26,640	96,000	其他支出	96,000	較上年度預算數96,000元，無增減。
26,640	96,000	其他	96,000	
			96,000	幼兒導護費(4人*2學期*20週*5日*2次*60元)。

臺北市地方教育發展基金－臺北市文山區興隆國民小學

基金用途－一般行政管理計畫明細表

中華民國109年度

單位：新臺幣元

前年度 決算數	上年度 預算數	科 目	本 年 度 預 算 數	說 明
14,663,155	13,655,000	合計	13,625,000	
12,664,528	11,488,000	用人費用	11,438,000	
9,010,326	7,208,400	正式員額薪資	7,208,400	較上年度預算數7,208,400元，無增減。
8,030,886	6,332,400	職員薪金	6,332,400	6,332,400 教職員9人薪金(詳用人費用彙計表)。
382,740	360,000	工員工資	360,000	360,000 工員2人工資(詳用人費用彙計表)。
596,700	516,000	警餉	516,000	516,000 校警1人薪金(詳用人費用彙計表)。
342,485	708,197	超時工作報酬	658,197	較上年度預算數708,197元，減少50,000元。
342,485	708,197	加班費	658,197	341,867 不休假出勤加班費。 276,000 加班費。 37,000 校園安全校內同仁例假日人力支援加班費。
1,812,500	2,060,259	獎金	2,060,259	3,330 工作人員加班費(統籌業務費)。 較上年度預算數2,060,259元，無增減。
930,468	1,158,400	考績獎金	1,158,400	1,158,400 依考績法規定核發之獎金。
882,032	901,859	年終獎金	901,859	901,859 依法規於年節加發之獎金。
576,156	592,368	退休及卹償金	592,368	較上年度預算數592,368元，無增減。
518,748	563,568	職員退休及離職金	563,568	563,568 提撥退撫基金。
57,408	28,800	工員退休及離職金	28,800	28,800 提撥勞工退休準備金。
923,061	918,776	福利費	918,776	較上年度預算數918,776元，無增減。
696,763	629,376	分擔員工保險費	629,376	629,376 分擔公保、勞保、健保費。
90,300	113,400	員工通勤交通費	113,400	60,480 員工上下班交通費，4人*12月* 2段*630元。 52,920 員工上下班交通費，7人*12月* 1段*630元。

臺北市地方教育發展基金－臺北市文山區興隆國民小學

基金用途－一般行政管理計畫明細表

中華民國109年度

單位：新臺幣元

前年度 決算數	上年度 預算數	科 目	本 年 度 預 算 數	說 明
135,998	176,000	其他福利費	176,000	176,000 休假旅遊補助費。
1,705,277	1,853,000	服務費用	1,871,000	
45,089	90,812	郵電費	90,608	較上年度預算數90,812元，減少204元。
45,089	90,812	電話費	90,608	
			80,000	電話費(統籌業務費)。
			10,608	校園安全保全專線電話費用等。
1,167,599	1,188,708	一般服務費	1,206,912	較上年度預算數1,188,708元，增加18,204元。
1,145,950	1,166,708	外包費	1,184,912	
			552,912	校警勞務外包費1人*12月*46,076元(依103.11.18北市教人字第10341485800號函編列)。
			200,000	消化超額職工5人(技工、工友)業務外包費。
			432,000	職工(技工、工友)業務外包費，1人*12月*36,000元(依105.11.24北市教人字第10542141300號函編列)。
21,649	22,000	體育活動費	22,000	
			22,000	文康活動費，本校編列職員9人，工員1人，校警1人，合計11人，每人編列2,000元。
420,589	501,480	專業服務費	501,480	較上年度預算數501,480元，無增減。
420,589	501,480	其他專業服務費	501,480	
			501,480	校園安全機械定點、機動巡邏等保全費用。
72,000	72,000	公共關係費	72,000	較上年度預算數72,000元，無增減。
72,000	72,000	公共關係費	72,000	
			72,000	校長特別費，12月*6,000元。
292,350	313,000	材料及用品費	315,000	
292,350	313,000	用品消耗	315,000	較上年度預算數313,000元，增加2,000元。
292,350	310,000	辦公(事務)用品	309,700	
			309,030	統籌業務費計算如下:普通班 26班、附設幼兒園6班，1,290元*15班*12月=232,200元，810元*15班*12月=145,800元，640元*2班

臺北市地方教育發展基金－臺北市文山區興隆國民小學

基金用途－一般行政管理計畫明細表

中華民國109年度

單位：新臺幣元

前年度 決算數	上年度 預算數	科 目	本 年 度 預 算 數	說 明
	3,000	服裝	5,300	月=15,360元，以上合計393,360元，除依實際需求移列加班費3,330元、電話費80,000元及會費1,000元外，其餘如列數。 670 配合預算編列至千元，增列進位數670元。
			1,100	校警皮鞋，1人*1雙*1,100元。
			100	校警襪子，1雙*100元。
			1,500	校警夏服，1人*1套*1,500元(成立第35年)。
			2,200	校警冬服，1人*1套*2,200元(新增)。
			400	校警服裝配備，1人*400元。
1,000	1,000	會費、捐助、補助、分攤、照護、救濟與交流活動費	1,000	
1,000	1,000	會費	1,000	較上年度預算數1,000元，無增減。
1,000	1,000	職業團體會費	1,000	
			1,000	護理師1人公會會費(統籌業務費)。

臺北市地方教育發展基金－臺北市文山區興隆國民小學

基金用途－建築及設備計畫明細表

中華民國109年度

單位：新臺幣元

前年度 決算數	上年度 預算數	科 目	本 年 度 預 算 數	說 明
9,091,877	5,187,000	合計	9,434,000	
9,091,877	5,187,000	購建固定資產、無形資產及非理財 目的之長期投資	9,434,000	
2,302,291	1,788,000	購建固定資產	1,398,000	
2,302,291	1,788,000	一般建築及設備計畫	1,398,000	
		校園前瞻基礎建設	450,000	
		購置機械及設備	450,000	
			450,000	新購無線基地臺，30臺*15,000 元(電腦專案計畫)。
287,612	326,500	班級設備	386,500	
94,300		購置機械及設備	71,000	
			52,000	汰舊換新高畫質影像DV數位 攝影機1臺。
			19,000	新購防水防震1,200萬像素運動 攝影機1臺。
193,312	326,500	購置雜項設備	315,500	
			16,000	新購攝影機腳架1臺。
			55,000	新購可錄音數位鋼琴1臺。
			54,000	新購水霧冷扇，3臺*18,000元 。
			20,000	汰舊換新黑板1座。
			20,000	汰舊換新電子互動手眼協調器 1組。
			130,500	新購86吋數位電視1組。
			20,000	汰舊換新250公升雙門變頻冰 箱1臺。
1,365,118	641,000	資訊設備	509,000	
1,365,118	641,000	購置機械及設備	509,000	
			400,000	汰舊換新個人電腦16部*25,000 元(電腦專案計畫)。
			109,000	汰舊換新網路及資訊周邊設備 (電腦專案計畫)。
70,361	33,500	幼兒園設備	52,500	
	20,500	購置機械及設備	32,000	
			32,000	新購單眼相機1臺。
	13,000	購置交通及運輸設備		
70,361		購置雜項設備	20,500	

臺北市地方教育發展基金－臺北市文山區興隆國民小學

基金用途－建築及設備計畫明細表

中華民國109年度

單位：新臺幣元

前年度 決算數	上年度 預算數	科 目	本 年 度 預 算 數	說 明
			20,500	汰舊換新投影機1臺。
579,200	787,000	校園設備		
429,450	256,000	購置機械及設備		
50,000		購置交通及運輸設備		
99,750	531,000	購置雜項設備		
36,000	36,000	購置無形資產	36,000	
36,000	36,000	一般建築及設備計畫	36,000	
36,000	36,000	資訊設備	36,000	
36,000	36,000	購置電腦軟體	36,000	
			36,000	電腦教學軟體費(電腦專案計畫)。
6,753,586	3,363,000	遞延支出	8,000,000	
6,753,586	3,363,000	一般建築及設備計畫	8,000,000	
		行政樓、信義樓外牆整修工程	8,000,000	
		遞延修繕房屋建築支出	8,000,000	
			7,393,519	一、施工費。
			458,611	二、委託技術服務費(總包價法)。
			147,870	三、工程管理費(按施工費2%提列)。
6,753,586	3,363,000	校園整修工程		
4,928,956	3,363,000	遞延修繕房屋建築支出		
1,824,630		其他遞延支出		

預算參考表

臺北市地方教育發展基金－臺北市文山區興隆國民小學

預計平衡表

中華民國109年12月31日

單位：新臺幣千元

107年(前年) 12月31日 決算數	科 目	109年12月31日 預計數	108年12月31日 預計數	比較增減(-)
2,482,007	資產合計	2,466,028	2,471,905	-5,877
2,482,007	資產	2,466,028	2,471,905	-5,877
25,085	流動資產	9,106	14,983	-5,877
24,835	現金	8,856	14,733	-5,877
24,835	銀行存款	8,856	14,733	-5,877
250	預付款項	250	250	
250	預付費用	250	250	
3,140	投資、長期應收款項、貸墊款及準備金	3,140	3,140	
3,140	準備金	3,140	3,140	
1,690	退休及離職準備金	1,690	1,690	
1,450	其他準備金	1,450	1,450	
2,453,782	其他資產	2,453,782	2,453,782	
2,453,782	什項資產	2,453,782	2,453,782	
44	暫付及待結轉帳項	44	44	
2,453,738	代管資產	2,453,738	2,453,738	
2,482,007	負債及基金餘額合計	2,466,028	2,471,905	-5,877
2,463,708	負債	2,463,708	2,463,708	
6,872	流動負債	6,872	6,872	
6,867	應付款項	6,867	6,867	
5,161	應付代收款	5,161	5,161	
559	應付費用	559	559	
1,147	應付工程款	1,147	1,147	
5	預收款項	5	5	
5	預收收入	5	5	
2,456,835	其他負債	2,456,835	2,456,835	
2,456,835	什項負債	2,456,835	2,456,835	
1,404	存入保證金	1,404	1,404	
1,690	應付退休及離職金	1,690	1,690	
2,453,738	應付代管資產	2,453,738	2,453,738	
3	暫收及待結轉帳項	3	3	
18,299	基金餘額	2,320	8,197	-5,877
18,299	基金餘額	2,320	8,197	-5,877
18,299	基金餘額	2,320	8,197	-5,877
18,299	累積餘額	2,320	8,197	-5,877

註：1.信託代理與保證資產(負債)前年度決算數0元，上年度預計數0元，本年度預計數0元。

2.或有資產(負債)0元。

3.本基金自93年度起，本固定項目分開原則，將屬長期固定帳項，包括固定資產29,869,743元、無形資產85,315元及長期債務0元等，另立帳類管理，未納入本表。

臺北市地方教育發展基金一

各項費用

中華民國

前年度 決算數	上年度 預算數	計畫別		合計	國民教育計畫
		用途別科目			
143,715,216	145,738,000	合計		146,216,000	109,734,000
126,329,603	129,921,000	用人費用		126,330,000	102,050,000
63,754,648	64,807,980	正式員額薪資		60,703,980	44,514,720
62,032,305	63,211,980	職員薪金		59,107,980	44,514,720
1,125,643	1,080,000	工員工資		1,080,000	
596,700	516,000	警餉		516,000	
558,564	640,640	聘僱及兼職人員薪資		788,480	788,480
558,564	640,640	兼職人員酬金		788,480	788,480
958,235	1,918,961	超時工作報酬		1,764,901	789,619
958,235	1,918,961	加班費		1,764,901	789,619
13,214,354	12,897,281	獎金		14,379,105	10,574,187
5,587,036	5,575,534	考績獎金		6,946,134	5,163,860
7,627,318	7,321,747	年終獎金		7,432,971	5,410,327
39,978,064	41,219,640	退休及卹償金		40,631,688	39,256,824
39,873,752	41,169,240	職員退休及離職金		40,581,288	39,256,824
104,312	50,400	工員退休及離職金		50,400	
7,865,738	8,436,498	福利費		8,061,846	6,126,170
6,018,977	5,544,000	分擔員工保險費		5,154,228	3,725,112
111,720	307,880	傷病醫藥費		307,880	301,000
544,018	696,780	員工通勤交通費		711,900	500,220
1,191,023	1,887,838	其他福利費		1,887,838	1,599,838
4,939,092	5,204,000	服務費用		5,112,000	3,144,000
1,166,436	1,208,610	水電費		1,165,898	1,165,898
1,084,753	1,124,000	工作場所電費		1,081,826	1,081,826
81,683	84,610	工作場所水費		84,072	84,072
45,089	90,812	郵電費		90,608	
45,089	90,812	電話費		90,608	
41,990	51,460	旅運費		51,460	51,460
38,840	51,460	國內旅費		51,460	51,460
3,150		貨物運費			
29,726	27,800	印刷裝訂與廣告費		27,800	27,800

臺北市文山區興隆國民小學

彙計表

109年度

單位：新臺幣元

學前教育計畫	一般行政管理計畫	建築及設備計畫			
13,423,000	13,625,000	9,434,000			
12,842,000	11,438,000				
8,980,860	7,208,400				
8,260,860	6,332,400				
720,000	360,000				
	516,000				
317,085	658,197				
317,085	658,197				
1,744,659	2,060,259				
623,874	1,158,400				
1,120,785	901,859				
782,496	592,368				
760,896	563,568				
21,600	28,800				
1,016,900	918,776				
799,740	629,376				
6,880					
98,280	113,400				
112,000	176,000				
97,000	1,871,000				
	90,608				
	90,608				

臺北市地方教育發展基金一

各項費用

中華民國

前年度 決算數	上年度 預算數	計畫別		合計	國民教育計畫
		用途別科目			
29,726	27,800	印刷及裝訂費		27,800	27,800
1,391,532	1,096,600	修理保養及保固費		1,096,600	1,096,600
1,000,232	860,640	一般房屋修護費		860,640	860,640
36,100	33,800	機械及設備修護費		33,800	33,800
355,200	202,160	雜項設備修護費		202,160	202,160
1,411,520	1,573,388	一般服務費		1,578,304	337,392
13,312	23,720	佣金、匯費、經理費及手續費		8,432	6,432
1,242,950	1,166,708	外包費		1,184,912	
	216,960	計時與計件人員酬金		216,960	216,960
155,258	166,000	體育活動費		168,000	114,000
780,799	1,083,330	專業服務費		1,029,330	464,850
150,600	226,800	講課鐘點、稿費、出席審查及查詢費		173,800	173,800
17,010	55,120	委託檢驗(定)試驗認證費		55,120	55,120
2,500	16,330	試務甄選費		15,330	15,330
610,689	785,080	其他專業服務費		785,080	220,600
72,000	72,000	公共關係費		72,000	
72,000	72,000	公共關係費		72,000	
1,981,364	2,163,000	材料及用品費		1,969,000	1,591,000
256,476	228,400	使用材料費		188,200	170,200
256,476	228,400	設備零件		188,200	170,200
1,724,888	1,934,600	用品消耗		1,780,800	1,420,800
360,829	377,880	辦公(事務)用品		358,580	48,880
49,886	82,160	報章雜誌		89,060	44,060
	3,000	服裝		5,300	
7,525	17,000	醫療用品(非醫療院所使用)		17,000	17,000
1,306,648	1,454,560	其他用品消耗		1,310,860	1,310,860
95,000	95,000	租金、償債、利息及相關手續費		95,000	95,000
95,000	95,000	雜項設備租金		95,000	95,000
95,000	95,000	雜項設備租金		95,000	95,000
9,091,877	5,187,000	購建固定資產、無形資產及非理財目的之長期投資		9,434,000	
2,302,291	1,788,000	購建固定資產		1,398,000	

臺北市文山區興隆國民小學

彙計表

109年度

單位：新臺幣元

學前教育計畫	一般行政管理計畫	建築及設備計畫			
34,000	1,206,912				
2,000					
	1,184,912				
32,000	22,000				
63,000	501,480				
63,000	501,480				
	72,000				
	72,000				
63,000	315,000				
18,000					
18,000					
45,000	315,000				
	309,700				
45,000					
	5,300				
		9,434,000			
		1,398,000			

臺北市地方教育發展基金一

各項費用

中華民國

前年度 決算數	上年度 預算數	計畫別	合計	國民教育計畫
		用途別科目		
1,888,868	917,500	購置機械及設備	1,062,000	
50,000	13,000	購置交通及運輸設備		
363,423	857,500	購置雜項設備	336,000	
36,000	36,000	購置無形資產	36,000	
36,000	36,000	購置電腦軟體	36,000	
6,753,586	3,363,000	遞延支出	8,000,000	
4,928,956	3,363,000	遞延修繕房屋建築支出	8,000,000	
1,824,630		其他遞延支出		
975,359	2,699,000	會費、捐助、補助、分攤、照護、救濟 與交流活動費	2,801,000	2,475,000
1,000	1,000	會費	1,000	
1,000	1,000	職業團體會費	1,000	
	10,560	捐助、補助與獎助	10,680	10,680
	10,560	獎助學員生給與	10,680	10,680
974,359	2,687,440	補貼、獎勵、慰問、照護與救濟	2,789,320	2,464,320
974,359	2,687,440	其他補貼、獎勵、慰問、照護與救濟	2,789,320	2,464,320
302,921	469,000	其他	475,000	379,000
302,921	469,000	其他支出	475,000	379,000
302,921	469,000	其他	475,000	379,000

臺北市文山區興隆國民小學

彙計表

109年度

單位：新臺幣元

學前教育計畫	一般行政管理計畫	建築及設備計畫			
		1,062,000			
		336,000			
		36,000			
		36,000			
		8,000,000			
		8,000,000			
325,000	1,000				
	1,000				
	1,000				
325,000					
325,000					
96,000					
96,000					
96,000					

臺北市地方教育發展基金－臺北市文山區興隆國民小學

員工人數彙計表

中華民國109年度

單位：人

計 畫 及 項 目	上年度最高可 進用員額數	本年度 增減(-)數	本年度最高可 進用員額數	說 明
合計	83	1	84	
國民教育計畫部分	56	1	57	
正式職員	56	1	57	
學前教育計畫部分	16		16	
正式職員	14		14	
正式工員	2		2	
一般行政管理計畫部分	11		11	
正式職員	10		10	
正式工員	1		1	

註：1.本表不包含臨時工員人數。

2.本表臨時職員係指奉准有案之約聘僱人員。

3.外包費編列技工、工友外包6人、校警外包1人，計118萬4,912元。

4.計時與計件人員酬金編列閩客語教學支援人員鐘點費、閩客語教學支援人員鐘點費之外聘人員勞、健保及勞退費用，計21萬6,960元。

本 頁 空 白

臺北市地方教育發展基金一

用人費用

中華民國

計畫及項目	合計	正式 員額 薪資	聘僱 人員 薪資	超時 工作 報酬	津貼	獎 金		
						年終獎金	考績獎金	其他
合計	126,330,000	60,703,980		1,764,901		7,432,971	6,946,134	
國民教育計畫	102,050,000	44,514,720		789,619		5,410,327	5,163,860	
職員薪金	44,514,720	44,514,720						
兼職人員 酬金	788,480							
加班費	789,619			789,619				
考績獎金	5,163,860						5,163,860	
年終獎金	5,410,327					5,410,327		
職員退休 及離職金	39,256,824							
分擔員工 保險費	3,725,112							
傷病醫藥 費	301,000							
員工通勤 交通費	500,220							
其他福利 費	1,599,838							
學前教育計畫	12,842,000	8,980,860		317,085		1,120,785	623,874	
職員薪金	8,260,860	8,260,860						
工員工資	720,000	720,000						
加班費	317,085			317,085				
考績獎金	623,874						623,874	
年終獎金	1,120,785					1,120,785		
職員退休 及離職金	760,896							
工員退休 及離職金	21,600							
分擔員工 保險費	799,740							
傷病醫藥 費	6,880							
員工通勤 交通費	98,280							

臺北市文山區興隆國民小學

彙計表

109年度

單位：新臺幣元

退休及卹償金		資遣費	福 利 費					提繳費	兼任 人員 用人 費用
退休金	卹償金		分擔 保險費	傷病 醫藥費	提撥 福利金	員工通勤 交通費	其他		
40,631,688			5,154,228	307,880		711,900	1,887,838	788,480	
39,256,824			3,725,112	301,000		500,220	1,599,838	788,480	
39,256,824			3,725,112	301,000		500,220	1,599,838	788,480	
782,496			799,740	6,880		98,280	112,000		
760,896			799,740	6,880		98,280			
21,600									

臺北市地方教育發展基金一

用人費用

中華民國

計畫及項目	合計	正式 員額 薪資	聘僱 人員 薪資	超時 工作 報酬	津貼	獎 金		
						年終獎金	考績獎金	其他
其他福利費	112,000							
一般行政管理計畫	11,438,000	7,208,400		658,197		901,859	1,158,400	
職員薪金	6,332,400	6,332,400						
工員工資	360,000	360,000						
警餉	516,000	516,000						
加班費	658,197			658,197				
考績獎金	1,158,400						1,158,400	
年終獎金	901,859					901,859		
職員退休及離職金	563,568							
工員退休及離職金	28,800							
分擔員工保險費	629,376							
員工通勤交通費	113,400							
其他福利費	176,000							

註：1.本表不包含臨時工員薪津。

2.本表兼任人員用人費用，係學校教職員兼課或請假代課鐘點費。3.外包費編列技工、工友外包6人、校警外包1人，計118萬4,912元。4.計時與計件人員酬金編列閩客語教學支援人員鐘點費、閩客語教學支援人員鐘點費之外聘人員勞、健保及勞退費用，計21萬6,960元。

臺北市文山區興隆國民小學

彙計表

109年度

單位：新臺幣元

退休及卹償金		資遣費	福 利 費					提繳費	兼任 人員 用人 費用
退休金	卹償金		分擔 保險費	傷病 醫藥費	提撥 福利金	員工通勤 交通費	其他		
592,368			629,376			113,400	112,000 176,000		
563,568									
28,800			629,376			113,400	176,000		

臺北市地方教育發展基金－臺北市文山區興隆國民小學

單位（或計畫）成本分析表

中華民國109年度

單位：新臺幣千元

計 畫 別	單 位	單位成本(元)或 平均利(費)率	數 量	預 算 數	說 明
合計				146,216	
國民教育計畫				109,734	
學前教育計畫				13,423	
一般行政管理計畫				13,625	
建築及設備計畫				9,434	

臺北市地方教育發展基金－臺北市文山區興隆國民小學

5年來主要業務計畫分析表

中華民國109年度

單位：新臺幣千元

年度及項目	單位	數量	單位成本(元)或 平均利(費)率	金額	說明
(本)年度預算數					
國民教育計畫				109,734	
學前教育計畫				13,423	
(上)年度預算數					
國民教育計畫				111,981	
學前教育計畫				14,915	
(前)年度決算數					
國民教育計畫				106,827	
學前教育計畫				13,133	
(106)年度決算數					
國民教育計畫				104,999	
學前教育計畫				13,064	
(105)年度決算數					
國民教育計畫				113,001	
學前教育計畫				11,805	

臺北市地方教育發展基金－臺北市文山區興隆國民小學

資本資產明細表

中華民國109年度

單位：新臺幣千元

項 目	取得成本 (期初餘額)	以前年度 累計折舊/ 長期投資 評 價	本 年 度 變 動				主要增減 原因說明	本年度累計折 舊/長期投資 評價變動數	期末餘額
			增加		減少				
			金額	類型	金額	類型			
合計	56,158	24,309	1,434		35		3,293	29,955	
土地	22,425							22,425	
機械及設備	18,624	13,791	1,062	增置			2,256	3,639	
交通及運輸 設備	2,254	1,575					226	454	
雜項設備	12,770	8,943	336	增置			811	3,352	
電腦軟體	85		36	增置	35	無形資 產攤銷		85	