

中華民國 109 年度 4-0501554

臺北市總預算

臺北市政府教育局主管

臺北市地方教育發展基金

臺北市文山區萬福國民小學附屬單位預算之分預算

(特別收入基金)

臺北市文山區萬福國民小學編

臺北市地方教育發展基金－臺北市文山區萬福國民小學

目次

中華民國109年度

一、財務摘要	第 1 頁
二、業務計畫及預算概要	第 3 -10 頁
三、預算主要表	
(一) 基金來源、用途及餘絀預計表	第 11 頁
(二) 現金流量預計表	第 12 頁
四、預算明細表	
(一) 基金來源－服務收入明細表	第 13 頁
(二) 基金來源－財產處分收入明細表	第 14 頁
(三) 基金來源－其他財產收入明細表	第 15 頁
(四) 基金來源－公庫撥款收入明細表	第 16 頁
(五) 基金來源－學雜費收入明細表	第 17 頁
(六) 基金來源－雜項收入明細表	第 18 頁
(七) 基金用途－國民教育計畫明細表	第 19 -26 頁
(八) 基金用途－學前教育計畫明細表	第 27 -29 頁
(九) 基金用途－一般行政管理計畫明細表	第 30 -32 頁
(十) 基金用途－建築及設備計畫明細表	第 33 -34 頁
五、預算參考表	
(一) 預計平衡表	第 35 頁
(二) 各項費用彙計表	第 36 -41 頁
(三) 員工人數彙計表	第 42 頁
(四) 用人費用彙計表	第 44 -47 頁
(五) 聘用及約僱人員明細表	第 48 -49 頁
(六) 單位(或計畫)成本分析表	第 50 頁

臺北市地方教育發展基金－臺北市文山區萬福國民小學

目 次

中華民國109年度

(七) 5年來主要業務計畫分析表	第 51 頁
(八) 繼續性計畫分年資金需求表	第 52 - 53 頁
(九) 資本資產明細表	第 54 頁

臺北市地方教育發展基金－臺北市文山區萬福國民小學

財務摘要

中華民國109年度

單位：新臺幣千元

項 目	本 年 度	上 年 度	比較增減數	%
經營成績：				
基金來源	136,205	106,645	29,560	27.72
基金用途	138,497	109,919	28,578	26.00
賸餘(短絀)	-2,292	-3,274	982	--
餘絀情形：				
基金餘額	743	3,035	-2,292	-75.52
現金流量(註)：				
現金及約當現金之淨增(減)	-2,292	-3,274	982	--

附註：現金流量係採現金及約當現金基礎，包括現金及自投資日起3個月內到期或清償之債權證券。

本 頁 空 白

業務計畫及預算概要

臺北市地方教育發展基金 - 臺北市文山區萬福國民小學

業務計畫及預算概要

中華民國 109 年度

壹、基金概況

一、設立宗旨及願景：

- (一) 本校遵照憲法第 158 條及 160 條規定，教育文化應發展國民之民族精神、自治精神，國民道德與健全體格、科學及生活智能，以培養學童七大學習領域及十大基本能力。
- (二) 本校自 91 年度起依教育經費編列與管理法第 13 條規定設置「臺北市地方教育發展基金」，以促進教育健全發展，提昇教育經費運用績效。
- (三) 本校以「有品生活」、「文化紮根」與「國際視野」三大主題來建構願景，並以六大課程落實，養成學童的生活自理能力、建立終身學習能力、強調在地文化認同、培養自我肯定悅納及對多元文化理解與包容等，以此建構一所精緻優質與創新卓越的小學。

二、施政重點：

- (一) 開啟多元智慧：尊重每個學生獨特的個性，以多元智慧的觀點協助他找到生命的亮點，肯定天生我才必有用，能知於學，樂於學。
- (二) 培養生活能力：培養學生帶得走的公民關鍵能力，強化自我管理、閱讀理解、理性批判、問題解決、奉獻服務、溝通表達等核心素養。
- (三) 蘊育人文情懷：在溫馨開放的校園文化中，孕育人文情懷，學會尊重、包容；建構生命的價值、完成人性的開展。
- (四) 建置溫馨民主的校園文化：
 1. 以參與式管理、落實行政、教師會、家長會三者的良性互動。
 2. 以學生第一，教學優先的觀念提昇行政服務效率。
 3. 放下威權心態，開啟校園民主之風氣。
- (五) 推動適性教學：
 1. 落實校本課程理念，採多元化、活潑化的教學及評量。
 2. 運用校內、外資源，加強多元學習能力。
 3. 關懷相對弱勢學生之教學及輔導。
 4. 推動行動學習，充實學生運用資訊之知能，並提昇教師運用學習載具教學之能力。
- (六) 辦理發展性的訓輔活動：
 1. 辦理各項活動、競賽及展演。

臺北市地方教育發展基金 - 臺北市文山區萬福國民小學

業務計畫及預算概要

中華民國 109 年度

2. 推動校內外學習服務。
3. 發展績優社團及校隊，如國樂、管樂、合唱、樂儀隊、童軍等。
4. 加強新興領域教育的辦理，並融入各科教學以收成效。

三、組織概況：

本校設置校長 1 人，綜理全校校務，下設教務處、學生事務處、總務處、輔導室、會計室、人事室及幼兒園等單位。

內部分層業務如下：

(一) 教務處：秉承校長之命，辦理全校教務事項。

1. 教學組：掌理課程編排、課業考查、學藝競賽、教學研究、教師進修、差假教師調代課及缺補課之查核等事項。
2. 註冊組：掌理註冊、編班、轉學、學籍保管、各項獎助學金補助及成績考查等有關學籍事項、掌理教科書編選、教學用具之管理、保管及出版學校刊物等事項。
3. 資訊組：掌理電腦設備及區域網路之管理、保管等事項。

(二) 學生事務處：秉承校長之命，辦理全校學生事務事項。

1. 訓育組：掌理訓育計畫之擬定及辦理各類訓育等活動。
2. 體育組：掌理學生體育活動、體格鍛鍊等事項。
3. 生教組：掌理學生日常生活常規，辦理交通導護各項事項健康檢查，個人及環境衛生檢查、保健等事項。

(三) 總務處：秉承校長之命，辦理全校總務事項。

1. 事務組：掌理校舍、校具、財產、物品採購保管、工程發包、監工、驗收及校園營繕、工友管理、交通費請領等事宜。
2. 出納組：掌理現金、零用金、票據、契約之保管等收支事項，辦理員工薪津發放及各項扣繳單據證明等。
3. 文書組：掌理文件收發登錄、撰擬繕校、典守學校印信、檔案保管、整理各項會議紀錄及校史等事項。

(四) 輔導室：秉承校長之命，辦理全校學生學習輔導、生活輔導、生涯輔導等事項。

1. 特教組：輔導個案建立、兩性教育、親職教育、實施檢測、特殊教育、特殊生鑑定作業、特教兒童追蹤與輔導。

臺北市地方教育發展基金 - 臺北市文山區萬福國民小學

業務計畫及預算概要

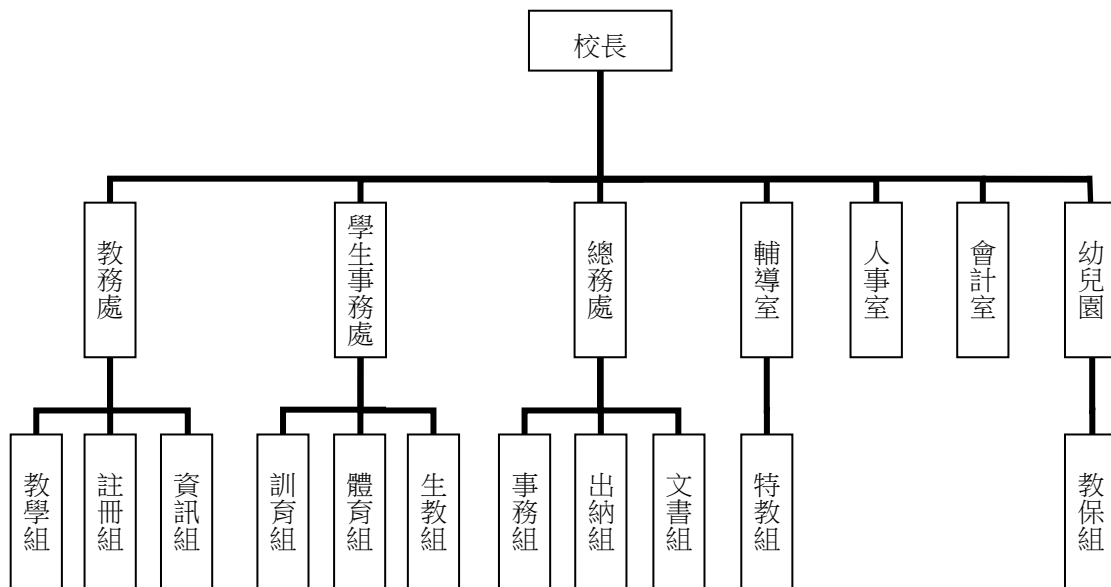
中華民國 109 年度

(五) 會計室：秉承上級主計機關之監督與指導，並受校長之指揮，依法辦理歲計、會計、統計等事項。

(六) 人事室：秉承上級人事機關之監督與指導，並受校長之指揮，依法辦理人事管理查核等事項。

(七) 幼兒園：秉承校長之命，綜理園務、規劃幼兒教學、保育、環境與各項措施。

1. 教保組：擬定全園性課程與教學計畫、編擬及推展園務行事及活動釐訂、掌理全園招生、保健及評量等相關事項。



四、基金歸類及屬性：

本校地方教育發展基金依據教育經費編列與管理法第 13 條規定設置，本基金為預算法第 4 條第 1 項第 2 款第 5 目所定之特別收入基金，以本府教育局為管理機關。

貳、業務計畫

本年度業務計畫重點與預算配合情形及預期績效，詳列如下：

臺北市地方教育發展基金 - 臺北市文山區萬福國民小學

業務計畫及預算概要

中華民國 109 年度

單位：新臺幣千元

業務計畫名稱	計畫重點內容	預算數	預 期 績 效
國民教育計畫	辦理各項教學、學生事務、圖書及輔導等業務。	79,402	1.新購運動器材、教具及圖書等各科教學設備，充實各科教材及用具。 2.革新教學方法，提高教學效能。 3.辦理教師甄選及指定活動等項目。
學前教育計畫	辦理幼兒園各項教學活動、學生事務，增進幼兒各項活動智能。	13,624	1. 新購教學設備，充實各科教材及用具。 2. 革新教學方法，提高教學效能。 3. 辦理幼兒園各項活動。
一般行政管理計畫	綜理學校總務、人事、會計等業務。	13,051	配合校務推動行政處室支援工作，進而增進校務運作。
建築及設備計畫	購置教學所需教學設備等及改善教學環境。	32,420	1.辦理各學科因應教學課程需要購置教學設備，另辦理校舍教室門汰換工程，以改善教學環境，增進教學效能，並提高行政效率。 2.風雨操場新建工程，為108-110年度連續性工程，總工程費3,860萬9千元，本年度編列第2年經費2,837萬6千元，餘953萬3千元編列於以後年度，各年資金需求詳如繼續性計畫分年資金需求表。

參、預算概要

一、基金來源及用途之預計：

(一) 本年度基金來源：

服務收入 6 千元、財產處分收入 10 千元、其他財產收入 40 千元、公庫撥款收入 1 億 3,324 萬元、學雜費收入 264 萬 8 千元、雜項收入 26 萬 1 千元，本年度基金來源 1 億 3,620 萬 5 千元，較上年度預算數 1 億 664 萬 5 千元，增加 2,956 萬元，約 27.72%，主要係公庫撥款收入

臺北市地方教育發展基金 - 臺北市文山區萬福國民小學

業務計畫及預算概要

中華民國 109 年度

增編所致。

(二) 本年度基金用途：

國民教育計畫 7,940 萬 2 千元，學前教育計畫 1,362 萬 4 千元，一般行政管理計畫 1,305 萬 1 千元，建築及設備計畫 3,242 萬元，本年度基金用途 1 億 3,849 萬 7 千元，較上年度預算數 1 億 991 萬 9 千元，增加 2,857 萬 8 千元，約 26%，主要係風雨操場新建工程增加分年經費所致。

二、基金餘絀之預計：

本年度基金來源及用途相抵後，差短 229 萬 2 千元，較上年度預算數差短 327 萬 4 千元，減少 98 萬 2 千元，將移用以前基金餘額 229 萬 2 千元支應。

三、現金流量之預計：

本年度業務活動淨現金流出 229 萬 2 千元。

四、補辦預算事項：詳補辦預算明細表

(一) 購建固定資產 57 萬 2 千元

107 年度教育局學校設施改善準備，補助設置公托班及幼兒園增班之教室搬遷整修工程，內屬設備部分移列固定資產 57 萬 2 千元。

肆、年度關鍵績效指標：

關鍵策略目標	關鍵績效指標	衡量標準	年度目標值
推動教保服務人員增能	教保服務人員每年完成教保研習至少 18 小時人數比例	當年度完成完成教保研習至少 18 小時之教保服務人員人數/各園教保服務人員總人數 (單位：人數)	100%

伍、前年度及上年度已過期間實施狀況及成果概述：

一、前 (107) 年度決算結果及績效達成情形：

(一) 前年度決算結果：

1. 基金來源：決算數 1 億 2,214 萬 5 千元，較預算數 1 億 848 萬元，計增加 1,366 萬 5 千元，約 12.60%，主要係因教育部及教育局補助收入增加所致。

臺北市地方教育發展基金 - 臺北市文山區萬福國民小學

業務計畫及預算概要

中華民國 109 年度

2.基金用途：決算數 1 億 2,487 萬 7 千元，較預算數 1 億 1,242 萬元，計增加 1,245 萬 7 千元，11.08%，主要係幼兒園 2 歲專班、公托裝修工程、灑水降溫及教室通風改善工程、電源改善工程、廊道優質化、幼兒園廚房天然氣管線裝置工程等增加所致。

(二) 前年度績效達成情形分析：

年度績效目標	衡量指標	年度目標值	績效衡量暨達成情形分析
提升多元文化學習環境	參與多元文化(國際教育、本土教育等)課程及交流學生比率	80%	本校學生參與美國、印尼視訊與互訪交流活動合計 80 人次以上；國際文化課程(學校特色課程)為一到六年級學生每週一節課，比率為 100%，達原定目標值之 80%。

二、上(108)年度已過期間預算執行情形及績效達成情形：

(一) 上年度預算截至 108 年 6 月 30 日止執行情形：

- 1.基金來源：實際執行數 5,800 萬 5 千元，較預算分配數 5,801 萬元，計減少 5 千元，約 0.01%，主要係學雜費收入較少所致。
- 2.基金用途：實際執行數 6,049 萬 8 千元，較預算分配數 6,128 萬 4 千元，計減少 78 萬 6 千元，約 1.28%，主要係用人費用分配較多所致。

(二) 上(108)年度績效達成情形分析：

年度績效目標	衡量指標	年度目標值	績效衡量暨達成情形分析
推動全民運動	學生體適能通過率	70%	截至 108 年 6 月(107 學年度第 2 學期止)，本校四

臺北市地方教育發展基金 - 臺北市文山區萬福國民小學
業務計畫及預算概要

中華民國 109 年度

				到六年級學生 220 人，均完成體適能四項檢測，其中學生 156 人通過「常模百分等級 25 以上」，通過率為 70.91%，達原訂目標值之 70%。
--	--	--	--	---

臺北市地方教育發展基金－臺北市文山區萬福國民小學

補辦預算明細表

中華民國109年度

單位：新臺幣元

項 目	金額	辦理年度	說 明
合計	572,000		
購建固定資產	572,000		
購置機械及設備	39,000	107	教育局學校設施改善準備，補助設置公托班及幼兒園增班之教室搬遷整修工程，內屬設備部分移列固定資產。
電動昇降螢幕	39,000		
購置雜項設備	533,000	107	
不銹鋼雙口快速爐	28,000		
不銹鋼單口高湯爐	14,000		
除油機(含風管、風車)	81,000		
煙罩自動滅火設備	68,000		
不銹鋼水槽	27,000		
不銹鋼壁架	21,000		
一對一分離式冷氣機(6.3KW)	294,000		

備註：各管理機關(構)依預算法第 8 8 條規定補辦預算，應確係不及編入年度預算，且因經營環境發生重大變遷或正常業務(含執行中央補助款項目)之確實需要，並經主管機關核轉本府核准先行辦理者；不具急迫性之事項，仍應儘可能納入預算辦理。

預算主要表

臺北市地方教育發展基金－臺北市文山區萬福國民小學

基金來源、用途及餘絀預計表

中華民國109年度

單位：新臺幣千元

前年度決算數	項 目	本年度預算數	上年度預算數	比較增減（－）
122,145	基金來源	136,205	106,645	29,560
8	勞務收入	6	10	-4
8	服務收入	6	10	-4
28	財產收入	50	50	
	財產處分收入	10	10	
28	其他財產收入	40	40	
119,423	政府撥入收入	133,240	103,676	29,564
118,555	公庫撥款收入	133,240	103,676	29,564
868	政府其他撥入收入			
2,432	教學收入	2,648	2,648	
2,432	學雜費收入	2,648	2,648	
255	其他收入	261	261	
255	雜項收入	261	261	
124,877	基金用途	138,497	109,919	28,578
81,906	國民教育計畫	79,402	78,648	754
11,818	學前教育計畫	13,624	14,720	-1,096
12,670	一般行政管理計畫	13,051	13,187	-136
18,484	建築及設備計畫	32,420	3,364	29,056
-2,732	本期賸餘(短絀)	-2,292	-3,274	982
9,041	期初基金餘額	3,035	5,101	-2,066
6,309	期末基金餘額	743	1,827	-1,084

註：前年度決算數細數之和與總數或略有出入，係四捨五入關係，以下各表同。

臺北市地方教育發展基金－臺北市文山區萬福國民小學

現金流量預計表

中華民國109年度

單位：新臺幣千元

項 目	本 預	年 算	度 數	說 明
業務活動之現金流量				
本期賸餘(短絀)			-2,292	
業務活動之淨現金流入(流出)			-2,292	
其他活動之現金流量				
其他活動之淨現金流入(流出)				
現金及約當現金之淨增(淨減)			-2,292	
期初現金及約當現金			6,253	
期末現金及約當現金			3,961	

註：本表係採現金及約當現金基礎，包括現金及自投資日起3個月內到期或清償之債權證券。

預算明細表

臺北市地方教育發展基金－臺北市文山區萬福國民小學

基金來源－服務收入明細表

中華民國109年度

單位：新臺幣元

科 目	單位	本 年 度 預 算 數			說 明
		數量 業務量	利(費)率	金 額	
合計				6,000	
服務收入	人、次	20x1	300	6,000	較上年度預算數10,000元，減少4,000元。
				6,000	教師甄選報名費收入。

臺北市地方教育發展基金－臺北市文山區萬福國民小學

基金來源－財產處分收入明細表

中華民國109年度

單位：新臺幣元

科目	單位	本年度預算數			說明
		數量 業務量	利(費)率	金額	
合計				10,000	
財產處分收入	年	1	10,000	10,000	較上年度預算數10,000元，無增減。 報廢財產處分收入。

臺北市地方教育發展基金－臺北市文山區萬福國民小學

基金來源－其他財產收入明細表

中華民國109年度

單位：新臺幣元

科 目	單位	本 年 度 預 算 數			說 明
		數量 業務量	利(費)率	金 額	
合計				40,000	
其他財產收入	年	1	40,000	40,000	較上年度預算數40,000元，無增減。 場地出借收入(收支對列)。

臺北市地方教育發展基金－臺北市文山區萬福國民小學

基金來源－公庫撥款收入明細表

中華民國109年度

單位：新臺幣元

科 目	單位	本 年 度 預 算 數			說 明
		數量 業務量	利(費)率	金 額	
合計				133,240,000	
公庫撥款收入	年	1	133,240,000	133,240,000	較上年度預算數103,676,000元，增加29,564,000元。 市府補助款。

臺北市地方教育發展基金－臺北市文山區萬福國民小學

基金來源－學雜費收入明細表

中華民國109年度

單位：新臺幣元

科 目	單 位	本 年 度 預 算 數			說 明
		數量 業務量	利(費)率	金 額	
合計				2,648,000	
學雜費收入				2,648,000	較上年度預算數2,648,000元，無增減。
	人、學期	5x2	2,745	27,450	幼兒園半日班雜費收入預估學生5人。
	人、學期	5x2	5,150	51,500	幼兒園半日班學費收入預估學生5人。
	人、學期	129x2	2,955	762,390	幼兒園全日班雜費收入預估學生129人。
	人、學期	129x2	7,000	1,806,000	幼兒園全日班學費收入預估學生129人。
	年	1	660	660	配合預算編列至千元，增列進位數660元。

臺北市地方教育發展基金－臺北市文山區萬福國民小學

基金來源－雜項收入明細表

中華民國109年度

單位：新臺幣元

科 目	單位	本 年 度 預 算 數			說 明
		數量 業務量	利(費)率	金 額	
合計				261,000	
雜項收入				261,000	較上年度預算數261,000元，無增減。
	次	25	200	5,000	工程圖說費收入。
	年	1	256,000	256,000	其他零星收入。

臺北市地方教育發展基金－臺北市文山區萬福國民小學

基金用途－國民教育計畫明細表

中華民國109年度

單位：新臺幣元

前年度 決算數	上年度 預算數	科 目	本 年 度 預 算 數	說 明
81,905,949	78,648,000	合計	79,402,000	
74,839,315	70,794,000	用人費用	72,683,000	
35,901,607	35,160,000	正式員額薪資	36,126,000	較上年度預算數35,160,000元，增加966,000元。
35,901,607	35,160,000	職員薪金	36,126,000	
			34,506,000	教師40人薪金(詳用人費用彙計表)(含教育部補助導師費216,000元)。
			1,620,000	教師2人薪金(詳用人費用彙計表)(含教育部補助導師費12,000元)。
781,701	808,992	聘僱及兼職人員薪資	897,712	較上年度預算數808,992元，增加88,720元。
346,156	418,992	約僱職員薪金	418,992	
			418,992	約僱充實行政人力1人薪金(詳聘用及約僱人員明細表)(教育部補助款)。
435,545	390,000	兼職人員酬金	478,720	
			422,400	教師代課鐘點費，本校編制教師總人數50人，按9分之1計，編列6人，每人220節，總節數6人*220節=1,320節，每節320元。
			51,200	補助調整授課特教教師鐘點費(教育部補助款)，2人*2節*40週=160節，每節320元。
			5,120	補助調整授課鐘點費之外聘教師勞、健保及勞退費用(教育部補助款)。
328,202	130,900	超時工作報酬	389,317	較上年度預算數130,900元，增加258,417元。
328,202	130,900	加班費	389,317	
			357,867	不休假出勤加班費。
			31,450	開放場地人員加班費(收支對列)。
8,003,433	6,987,081	獎金	7,442,190	較上年度預算數6,987,081元，增加455,109元。
3,721,475	2,808,000	考績獎金	2,888,500	
			2,753,500	依考績法規定核發之獎金。
			135,000	依考績法規定核發之獎金。
4,281,958	4,179,081	年終獎金	4,553,690	
			4,313,250	依規定於年節加發之獎金。
			188,068	依規定於年節加發之獎金。
			52,372	約僱充實行政人力依規定於年節加發之獎

臺北市地方教育發展基金－臺北市文山區萬福國民小學

基金用途－國民教育計畫明細表

中華民國109年度

單位：新臺幣元

前年度 決算數	上年度 預算數	科 目	本 年 度 預 算 數	說 明
24,670,507	22,604,275	退休及卹償金	22,795,363	金(教育部補助款)。 較上年度預算數22,604,275元，增加191,088元。
24,614,779	22,604,275	職員退休及離職金	22,795,363	
			2,776,176	提撥退撫基金。
			140,400	提撥退撫基金。
			34,387	退休人員年終慰問金。
			19,832,400	退休人員月退休金，55人x29,540元x12月=19,496,400元；退休遺族月撫慰金，2人x14,000元x12月=336,000元；合計19,832,400
			12,000	約僱充實行政人力提撥離職儲金(教育部補助款)。
55,728		工員退休及離職金		
5,153,865	5,102,752	福利費	5,032,418	較上年度預算數5,102,752元，減少70,334元。
3,453,096	2,920,572	分擔員工保險費	3,019,320	
			2,845,392	分擔公保、勞保、健保費。
			137,292	分擔公保、勞保、健保費。
			36,636	約僱充實行政人力分擔勞保、健保費(教育部補助款)。
54,000	262,000	傷病醫藥費	262,000	
			70,000	教職員健康檢查補助費，20人*3,500元。
			192,000	教職員健康檢查補助費，12人*16,000元。
308,334	341,460	員工通勤交通費	341,460	
			83,160	教師兼行政上下班交通費，11人*12月*1段*630元。
			119,700	教師上下班交通費，19人*10月*1段*630元。
			126,000	教師上下班交通費，10人*10月*2段*630元。
			12,600	特殊教育教師上下班交通費，2人*10月*1段*630元。
1,338,435	1,578,720	其他福利費	1,409,638	
			176,000	休假旅遊補助費。
			18,000	退休人員三節慰問金，3人*6,000元。

臺北市地方教育發展基金－臺北市文山區萬福國民小學

基金用途－國民教育計畫明細表

中華民國109年度

單位：新臺幣元

前年度 決算數	上年度 預算數	科 目	本 年 度 預 算 數	說 明
			365,000	喪葬補助費，2人*5月*36,500元。
			125,420	結婚補助費，2人*2月*31,355元。
			725,218	教職員子女教育補助費。
5,058,049	4,823,000	服務費用	4,604,000	
892,765	955,069	水電費	955,219	較上年度預算數955,069元，增加150元。
810,932	828,801	工作場所電費	828,801	
			823,601	班級電費。
			5,200	辦理邁向卓越英語夏令營電費每間教室每月650元，共8間教室。
81,833	126,268	工作場所水費	126,418	
			126,418	班級水費。
21,000	43,090	旅運費	33,170	較上年度預算數43,090元，減少9,920元。
21,000	43,090	國內旅費	33,170	
			27,900	校外教學隨隊人員出差旅費，6人*3天*1,550元(畢業班3班加3人=6人)。
			5,270	因公市外出差旅費(29班以下按1人計5,270元)。
69,952	82,500	印刷裝訂與廣告費	77,980	較上年度預算數82,500元，減少4,520元。
69,952	82,500	印刷及裝訂費	77,980	
			47,500	英語情境中心印製講義、文宣、學習護照、教學用代幣等印製費。
			4,980	辦理邁向卓越英語夏令營印製情境中心營隊手冊、護照…等各項資料。
			25,500	辦理國民中小學推展傳統藝術教育審查成果資料印刷及裝訂(彙編各校成果印製書刊)。
1,534,241	1,035,847	修理保養及保固費	796,447	較上年度預算數1,035,847元，減少239,400元。
1,061,330	609,500	一般房屋修護費	434,500	
			356,500	學校校舍及其他建物等修護費，23班*15,500元。
			75,000	綠屋頂計畫修護費。
			3,000	開放場地房舍修繕費(收支對列)。
472,911	426,347	機械及設備修護費	361,947	
			287,500	各項教學設備及用具保養維護，23班*12,

臺北市地方教育發展基金－臺北市文山區萬福國民小學

基金用途－國民教育計畫明細表

中華民國109年度

單位：新臺幣元

前年度 決算數	上年度 預算數	科 目	本 年 度 預 算 數	說 明
				500元。
			18,000	電腦設備維護費(電腦專案計畫)。
			51,697	太陽光電設備維護費。
			4,750	開放場地器材保養維護費(收支對列)。
86,742	270,960	一般服務費	261,984	較上年度預算數270,960元，減少8,976元。
6,362	13,392	佣金、匯費、經理費及手續費	4,416	
			4,416	委託超商代收學雜費手續費，368人*2學期*6元(460人*80%=368人編列)。
16,380	173,568	計時與計件人員酬金	173,568	
			153,600	閩客語教學支援人員鐘點費，12人*1節*40週*320元。
			19,968	閩客語教學支援人員鐘點費之外聘人員勞、健保及勞退費用。
64,000	84,000	體育活動費	84,000	
			80,000	文康活動費，本校編列教師40人，每人編列2,000元。
			4,000	文康活動費，本校編列教師2人，每人編列2,000元。
2,453,349	2,435,534	專業服務費	2,479,200	較上年度預算數2,435,534元，增加43,666元。
229,700	168,000	講課鐘點、稿費、出席審查及查詢費	153,000	
			7,000	資源班內聘講師鐘點費，7節*1,000元(特教班業務費)。
			7,200	資源班教材編輯費，1班*12月*600元。
			24,000	課後社團活動外聘教師鐘點費，12節*2,000元(新增)。
			18,000	推展性別平等教育外聘講師鐘點費，9節*2,000元。
			28,000	小田園教育體驗學習計畫外聘教師鐘點費，14節*2,000元。
			10,000	國小家長教育成長暨志工培訓外聘訓練講授鐘點費，5節*2,000元。
			28,800	辦理邁向卓越英語夏令營中籍教師鐘點費，2人*32節*450元。

臺北市地方教育發展基金－臺北市文山區萬福國民小學

基金用途－國民教育計畫明細表

中華民國109年度

單位：新臺幣元

前年度 決算數	上年度 預算數	科 目	本 年 度 預 算 數	說 明
			30,000	辦理國民中小學推展傳統藝術教育審查委員出席費，12人次*2,500元。
31,525	47,464	委託檢驗(定)試驗認證費	41,800	
			34,600	消防安全及建物公共安全檢查簽證及申報費(班級業務費)。
			7,200	飲水機水質檢驗費，6臺*1,200元。
6,500	6,470	試務甄選費	6,000	
			6,000	教師甄選試務費用。
20,000	20,000	電腦軟體服務費	20,000	
			20,000	辦理國民中小學推展傳統藝術教育審查經費申請及成果網站資料維護與更新。
2,165,624	2,193,600	其他專業服務費	2,258,400	
			20,000	學生輔導指導費。
			8,000	學童牙齒保健醫師檢查費(501人-1000人以下)。
			32,400	工作人員午餐指導費(21-40班)，9人*9月*400元。
			5,400	學童午餐指導費(1-2年級)，6班*1人*9月*100元。
			16,200	學童午餐指導費(3-4年級)，6班*1人*9月*300元。
			21,600	學童午餐指導費(5-6年級)，6班*1人*9月*400元。
			64,800	游泳池水電清潔維護費，9班*7,200元。
			1,497,864	英語情境中心外籍教師2人薪津。
			160,000	英語情境中心外籍教師來回機票款補助，2人*80,000元。
			120,000	英語情境中心外籍教師房租津貼，2人*12月*5,000元。
			90,000	英語情境中心委外辦理聘用外籍教師，2人次*45,000元。
			97,320	英語情境中心外籍教師2人雇主負擔之勞保費及健保費。
			124,816	英語情境中心外籍教師2人考核獎金。
1,406,175	2,316,000	材料及用品費	1,392,000	
486,440	1,316,844	使用材料費	477,100	較上年度預算數1,316,844元，減少839,744

臺北市地方教育發展基金－臺北市文山區萬福國民小學

基金用途－國民教育計畫明細表

中華民國109年度

單位：新臺幣元

前年度 決算數	上年度 預算數	科 目	本 年 度 預 算 數	說 明
486,440	1,316,844	設備零件	477,100	元。
			16,000	資源班教具(特教班設備費移列)。
			85,500	教學用平板電腦，9部*9,500元(電腦專案計畫)(新增)。
			260,000	汰舊換新普通教室課桌椅，130組*2,000元，(總務處)(由班級設備費移列)(新增)。
			75,600	電腦設備維護及管理費，12班*6,300元(電腦專案計畫)。
			40,000	英語情境中心教學設備費。
919,735	999,156	用品消耗	914,900	較上年度預算數999,156元，減少84,256元。
46,644	40,040	辦公(事務)用品	35,020	
			4,320	資源班教學用文具用品(特教班教學材料費)。
			2,000	推展性別平等教育宣導活動文具紙張等。
			6,200	小田園教育體驗學習計畫相關物品、文具等。
			13,200	辦理邁向卓越英語夏令營文具用品、紙張、資料夾等。
			9,300	辦理國民中小學推展傳統藝術教育審查文具紙張等辦公用品。
51,213	65,000	報章雜誌	57,000	
			42,000	新購圖書(由班級設備費移列)。
			10,000	英語情境中心訂閱之報章什誌、圖書等費用。
			5,000	兒童讀物報刊等學生活動用經費。
15,000	15,000	醫療用品(非醫療院所使用)	15,000	
			15,000	健康中心藥品費。
806,878	879,116	其他用品消耗	807,880	
			32,300	教學用教科書，19班*1,700元。
			248,760	教學材料費，18班*13,820元。
			40,800	敬師活動費，68人*600元。
			20,000	兒童節慶活動費。
			83,300	弱勢學生用教科書，49人*1,700元。
			90,000	垃圾袋費用、消毒藥水、衛生清潔用品

臺北市地方教育發展基金－臺北市文山區萬福國民小學

基金用途－國民教育計畫明細表

中華民國109年度

單位：新臺幣元

前年度 決算數	上年度 預算數	科 目	本 年 度 預 算 數	說 明
				費、衛生紙及教室佈置費，18班*5,000元(班級業務費)。
			9,500	資源班教具製作實驗器材教學參考資料等(特教班教學材料費)。
			200	特教班活動雜支耗材等(特教班業務費)。
			45,000	電腦耗材(電腦專案計畫)。
			12,500	英語情境中心辦公用文具、教學材料及雜支等費用。
			44,900	運動會所需辦公用品、體育用品、文具紙張、場地布置、競賽獎品等雜支。
			6,000	運動會工作人員及裁判逾時誤餐費用，75人次* 80元。
			16,000	國小學生參加各項活動競賽逾時誤餐費用，200人次*80元(新增)。
			44,000	國小教學環境佈置、學生參加各項活動等學生活動用經費。
			22,000	小田園教育體驗學習計畫栽種資材如棚架、土壤、肥料等。
			6,000	小田園教育體驗學習計畫園藝五金等相關器材。
			4,000	小田園教育體驗學習計畫食農教育材料等(新增)。
			8,800	小田園教育體驗學習計畫農事體驗所需菜苗、種子等。
			800	開放場地外借人員逾時誤餐費用，10人次* 80元(收支對列)。
			28,800	辦理邁向卓越英語夏令營師生、工作人員逾時誤餐費用，360人次* 80元。
			39,020	辦理邁向卓越英語夏令營教學材料教具製作或戶外教學門票與車資等。
			2,000	辦理國民中小學推展傳統藝術教育審查茶水雜支。
			3,200	辦理國民中小學推展傳統藝術教育審查委員及工作人員逾時誤餐費用(4次審查會議用)，40人次* 80元。
13,200	5,000	租金、償債、利息及相關手續費	32,000	

臺北市地方教育發展基金－臺北市文山區萬福國民小學

基金用途－國民教育計畫明細表

中華民國109年度

單位：新臺幣元

前年度 決算數	上年度 預算數	科 目	本 年 度 預 算 數	說 明
		交通及運輸設備租金	27,000	新增項目
		車租	27,000	
			27,000	國小學生參加各項活動競賽租用遊覽車等 交通費(新增)。
13,200	5,000	雜項設備租金	5,000	較上年度預算數5,000元，無增減。
13,200	5,000	雜項設備租金	5,000	
			5,000	電錶月租費(班級業務費)。
406,957	516,000	會費、捐助、補助、分攤、照護 、救濟與交流活動費	521,000	
10,000	10,000	捐助、補助與獎助	10,000	較上年度預算數10,000元，無增減。
10,000	10,000	獎助學員生給與	10,000	
			10,000	教育關懷獎每校推薦1名學生獎助金。
396,957	506,000	補貼、獎勵、慰問、照護與救 濟	511,000	較上年度預算數506,000元，增加5,000元。
396,957	506,000	其他補貼、獎勵、慰問、照 護與救濟	511,000	
			39,200	弱勢學生冷氣使用費補助費用，49人*800元 (新增)。
			29,000	本市市民第3胎就讀國小教育補助費，29人 *1,000元。
			310,000	清寒學生餐費補助，31人*200日*50元。
			131,840	補助學校午餐使用有機蔬菜計畫，412人*40 週*1次*8元。
			960	配合預算編列至千元，增列進位數960元
182,253	194,000	其他	170,000	
182,253	194,000	其他支出	170,000	較上年度預算數194,000元，減少24,000元。
182,253	194,000	其他	170,000	
			16,800	國小游泳檢測未通過暑期游泳訓練班報名 費，3班*5,600元。
			400	配合預算編列至千元，增列進位數400元。
			100,800	執行學生路隊安全導護費及導護志工保險 費，4人*2學期*20週*5日*2次*63元。
			46,000	班級自治費，460人*2學期*50元。
			6,000	課後社團活動經費。

臺北市地方教育發展基金－臺北市文山區萬福國民小學

基金用途－學前教育計畫明細表

中華民國109年度

單位：新臺幣元

前年度 決算數	上年度 預算數	科 目	本 年 度 預 算 數	說 明
11,817,863	14,720,000	合計	13,624,000	
11,396,413	14,407,000	用人費用	13,212,000	
8,403,871	10,167,180	正式員額薪資	9,185,400	較上年度預算數10,167,180元，減少981,780元。
7,692,509	9,399,180	職員薪金	8,465,400	
			21,600	幼兒園2歲專班教保費，2人*12月*900元。
			8,443,800	教職員8人及教保員3人薪金(詳用人費用彙計表)(含教育部補助款教保員38萬1,980元)。
711,362	768,000	工員工資	720,000	
			720,000	工員2人工資(詳用人費用彙計表)。
56,296	86,933	超時工作報酬	82,480	較上年度預算數86,933元，減少4,453元。
56,296	86,933	加班費	82,480	
			82,480	不休假出勤加班費。
1,364,605	2,113,955	獎金	2,032,304	較上年度預算數2,113,955元，減少81,651元。
602,185	845,465	考績獎金	763,650	
			763,650	依考績法規定核發之獎金。
762,420	1,268,490	年終獎金	1,268,654	
			1,268,654	依規定於年節加發之獎金。
678,911	968,832	退休及卹償金	921,168	較上年度預算數968,832元，減少47,664元。
635,279	944,352	職員退休及離職金	877,968	
			877,968	提撥退撫基金。
43,632	24,480	工員退休及離職金	43,200	
			43,200	提撥勞工退休準備金。
892,730	1,070,100	福利費	990,648	較上年度預算數1,070,100元，減少79,452元。
791,270	933,000	分擔員工保險費	853,548	
			853,548	分擔公保、勞保、健保費。
1,720	4,300	傷病醫藥費	4,300	
			1,720	幼兒園廚工健康檢查補助費，2人*860元。
			2,580	幼兒園教保人員健康檢查補助費(每2人編1人)，3人*860元。
67,740	100,800	員工通勤交通費	100,800	
			56,700	幼兒園教師、教保員、廚工上下班交通

臺北市地方教育發展基金－臺北市文山區萬福國民小學

基金用途－學前教育計畫明細表

中華民國109年度

單位：新臺幣元

前年度 決算數	上年度 預算數	科 目	本 年 度 預 算 數	說 明
				費，9人*10月*1段*630元。
			30,240	幼兒園教師兼行政上下班交通費，2人*12月*2段*630元。
			13,860	幼兒園教保員上下班交通費，2人*11月*1段*630元。
32,000	32,000	其他福利費	32,000	
			32,000	休假旅遊補助費。
96,818	79,000	服務費用	77,000	
22,732	29,456	一般服務費	27,296	較上年度預算數29,456元，減少2,160元。
732	3,456	佣金、匯費、經理費及手續費	1,296	
			1,296	委託超商代收學雜費手續費，108人*2學期*6元(135人*80%=108人編列)。
22,000	26,000	體育活動費	26,000	
			16,000	文康活動費，本校編列教師8人，每人編列2,000元。
			10,000	文康活動費，本校編列契約進用教保員3人，廚工2人，合計5人，每人編列2,000元(上述人員係幼托整合前得編列文康活動費之人員)。
74,086	49,544	專業服務費	49,704	較上年度預算數49,544元，增加160元。
34,486		講課鐘點、稿費、出席審查及查詢費		
39,600	49,544	其他專業服務費	49,704	
			4,500	幼兒園工作人員午餐指導費，1人*9月*500元。
			45,000	幼兒園學童午餐指導費，5班*2人*9月*500元。
			204	配合預算編列至千元，增列進位數204元。
68,213	86,000	材料及用品費	146,000	
	86,000	使用材料費	110,000	較上年度預算數86,000元，增加24,000元。
	86,000	設備零件	110,000	
			89,000	幼兒園教學教具(幼兒園設備費移列)。
			21,000	手提音響5臺*4,200元(幼兒園設備費移列)(新增)。
68,213		用品消耗	36,000	新增項目

臺北市地方教育發展基金－臺北市文山區萬福國民小學

基金用途－學前教育計畫明細表

中華民國109年度

單位：新臺幣元

前年度 決算數	上年度 預算數	科 目	本 年 度 預 算 數	說 明
50,025		報章雜誌		
18,188		其他用品消耗	36,000	
			36,000	垃圾袋費用、消毒藥水、衛生清潔用品費、衛生紙及教室佈置費等，5班*7,200元(班級業務費)。
39,924	52,000	會費、捐助、補助、分攤、照護、救濟與交流活動費	93,000	
39,924	52,000	補貼、獎勵、慰問、照護與救濟	93,000	較上年度預算數52,000元，增加41,000元。
39,924	52,000	其他補貼、獎勵、慰問、照護與救濟	93,000	
			69,798	低收入戶家庭幼生月費補助，3人*2學期*11,633元。
			22,656	補助幼兒園午餐使用有機蔬菜計畫，118人*40週*1次*4.8元。
			546	配合預算編列至千元，增列進位數546元。
216,495	96,000	其他	96,000	
216,495	96,000	其他支出	96,000	較上年度預算數96,000元，無增減。
216,495	96,000	其他	96,000	
			96,000	幼兒導護費，4人*2學期*20週*5日*2次*60元。

臺北市地方教育發展基金－臺北市文山區萬福國民小學

基金用途－一般行政管理計畫明細表

中華民國109年度

單位：新臺幣元

前年度 決算數	上年度 預算數	科 目	本 年 度 預 算 數	說 明
12,669,782	13,187,000	合計	13,051,000	
11,806,758	12,166,000	用人費用	11,597,000	
7,914,155	8,064,000	正式員額薪資	7,632,000	較上年度預算數8,064,000元，減少432,000元。
6,045,815	6,288,000	職員薪金	6,228,000	6,228,000 教職員8人薪金(詳用人費用彙計表)。
765,480	744,000	工員工資	372,000	372,000 工員1人工資(詳用人費用彙計表)。
1,102,860	1,032,000	警餉	1,032,000	1,032,000 校警2人薪金(詳用人費用彙計表)。
353,823	523,864	超時工作報酬	492,060	較上年度預算數523,864元，減少31,804元。
353,823	523,864	加班費	492,060	393,813 不休假出勤加班費。 27,577 一般業務加班費(統籌業務費)。 70,670 校園安全校內同仁例假日人力支援。
1,765,286	1,912,000	獎金	1,851,000	較上年度預算數1,912,000元，減少61,000元。
849,310	904,000	考績獎金	888,000	888,000 依考績法規定核發之獎金。
915,976	1,008,000	年終獎金	963,000	963,000 依規定於年節加發之獎金。
689,040	679,344	退休及卹償金	649,584	較上年度預算數679,344元，減少29,760元。
612,480	619,824	職員退休及離職金	619,824	619,824 提撥退撫基金。
76,560	59,520	工員退休及離職金	29,760	29,760 提撥勞工退休準備金。
1,084,454	986,792	福利費	972,356	較上年度預算數986,792元，減少14,436元。
800,637	737,832	分擔員工保險費	690,516	690,516 分擔公保、勞保、健保費。
109,742	120,960	員工通勤交通費	105,840	45,360 職員、工友上下班交通費，3人*12月*2段*630元。 60,480 職員、工友上下班交通費，8人*12月*1段*630元。

臺北市地方教育發展基金－臺北市文山區萬福國民小學

基金用途－一般行政管理計畫明細表

中華民國109年度

單位：新臺幣元

前年度 決算數	上年度 預算數	科 目	本 年 度 預 算 數	說 明
174,075	128,000	其他福利費	176,000	
			176,000	休假旅遊補助費。
548,525	717,000	服務費用	1,165,000	
70,505	90,000	郵電費	90,000	較上年度預算數90,000元，無增減。
70,505	90,000	電話費	90,000	
			90,000	校園安全保全專線電話費用等。
208,800	184,000	一般服務費	614,000	較上年度預算數184,000元，增加430,000元。
188,800	160,000	外包費	592,000	
			160,000	消化超額職工4人(技工、工友)業務外包費。
			432,000	職工(技工、工友)業務外包費，1人*12月*36,000元(新增)。
20,000	24,000	體育活動費	22,000	
			22,000	文康活動費，本校編列教職員8人，工員1人，校警2人，合計11人，每人編列2,000元。
197,220	371,000	專業服務費	389,000	較上年度預算數371,000元，增加18,000元。
197,220	371,000	其他專業服務費	389,000	
			139,000	校園安全機動巡邏等保全費用。
			250,000	校園安全機械定點等保全費用。
72,000	72,000	公共關係費	72,000	較上年度預算數72,000元，無增減。
72,000	72,000	公共關係費	72,000	
			72,000	校長特別費，12月*6,000元。
313,499	303,000	材料及用品費	288,000	
313,499	303,000	用品消耗	288,000	較上年度預算數303,000元，減少15,000元。
307,499	292,000	辦公(事務)用品	281,800	
			417	配合預算編列至千元，增列進位數417元。
			281,383	統籌業務費計算如下：普通班18班、附設幼兒園5班，1,290元*15班*12月=232,200元，810元*8班*12月=77,760元，以上合計309,960元，除依實際需求移列加班費27,577元、護理師公會會費1,000元外，其餘如列數。
6,000	11,000	服裝	6,200	

臺北市地方教育發展基金－臺北市文山區萬福國民小學

基金用途－一般行政管理計畫明細表

中華民國109年度

單位：新臺幣元

前年度 決算數	上年度 預算數	科 目	本 年 度 預 算 數	說 明
			200	校警襪子，2雙*100元。
			2,200	校警皮鞋，2人*1雙*1,100元。
			3,000	校警夏服，2人*1套*1,500元 (成立第28年)。
			800	校警服裝配備，2人*400元。
1,000	1,000	會費、捐助、補助、分攤、照護 、救濟與交流活動費	1,000	
1,000	1,000	會費	1,000	較上年度預算數1,000元，無增減。
1,000	1,000	職業團體會費	1,000	
			1,000	護理師1人公會會費(統籌業務費)。

臺北市地方教育發展基金－臺北市文山區萬福國民小學

基金用途－建築及設備計畫明細表

中華民國109年度

單位：新臺幣元

前年度 決算數	上年度 預算數	科 目	本 年 度 預 算 數	說 明
18,483,778	3,364,000	合計	32,420,000	
18,483,778	3,364,000	購建固定資產、無形資產及非理財 目的之長期投資	32,420,000	
1,738,469	2,321,000	購建固定資產	29,189,000	
	500,000	專案計畫	28,376,000	
	500,000	繼續性計畫	28,376,000	
	500,000	(一) 風雨操場新建工程	28,376,000	本工程原為108-109年度連續性 工程，修正為108-110年度連續 性工程，總工程費為38,609,000 元，除以前年度預算數700,000 元外(103年度已完成可行性評 估及地質鑽探費200,000元)，本年度續編第2年經費 28,376,000元，餘9,533,000元編 列於以後年度，各年度資金需 求詳如繼續性計畫分年資金需 求表。
	500,000	擴充改良房屋建築及設 備	28,376,000	
			26,480,386	一、施工費。
			1,417,350	二、委託技術服務費。
			478,264	三、工程管理費。
1,738,469	1,821,000	一般建築及設備計畫	813,000	
		校園前瞻基礎建設	285,000	
		購置機械及設備	285,000	
			285,000	新購無線基地臺，19臺*15,000 元(電腦專案計畫)。
178,812	137,000	班級設備	58,000	
178,812	105,000	購置機械及設備	58,000	
			29,000	新購紫外線殺菌燈1臺(學務處) 。
			29,000	新購木工車床(含木工車刀組 、木工夾頭)，2臺*14,500元(教 務處)。
	32,000	購置交通及運輸設備		
		特殊班設備	80,000	
		購置雜項設備	80,000	

臺北市地方教育發展基金－臺北市文山區萬福國民小學

基金用途－建築及設備計畫明細表

中華民國109年度

單位：新臺幣元

前年度 決算數	上年度 預算數	科 目	本 年 度 預 算 數	說 明
			80,000	新購一對一分離式7.1kw冷氣機，2臺*40,000元(身心障礙特教班)。
457,360	484,000	資訊設備	390,000	
457,360	484,000	購置機械及設備	390,000	
			90,000	汰舊換新網路及資訊周邊設備(電腦專案計畫)。
			300,000	汰舊換新個人電腦，12部*25,000元(電腦專案計畫)。
27,500	56,000	幼兒園設備		
	56,000	購置機械及設備		
27,500		購置雜項設備		
1,074,797	1,144,000	校園設備		
394,284	296,000	購置機械及設備		
	263,000	購置交通及運輸設備		
680,513	585,000	購置雜項設備		
36,000	115,000	購置無形資產	36,000	
36,000	115,000	一般建築及設備計畫	36,000	
36,000	36,000	資訊設備	36,000	
36,000	36,000	購置電腦軟體	36,000	
			36,000	電腦教學軟體費(電腦專案計畫)。
	79,000	校園軟體設備		
	79,000	購置電腦軟體		
16,709,309	928,000	遞延支出	3,195,000	
16,709,309	928,000	一般建築及設備計畫	3,195,000	
		校舍教室門汰換工程	3,195,000	
		遞延修繕房屋建築支出	3,195,000	
			2,950,937	一、施工費。
			185,909	二、委託技術服務費(總包價法)。
			58,154	三、工程管理費(按施工費2%提列)。
16,709,309	928,000	校園整修工程		
15,646,741	928,000	遞延修繕房屋建築支出		
1,062,568		其他遞延支出		

預 算 參 考 表

臺北市地方教育發展基金－臺北市文山區萬福國民小學

預計平衡表

中華民國109年12月31日

單位：新臺幣千元

107年(前年) 12月31日 決算數	科 目	109年12月31日 預計數	108年12月31日 預計數	比較增減(-)
2,602,705	資產合計	2,597,139	2,599,431	-2,292
2,602,705	資產	2,597,139	2,599,431	-2,292
9,915	流動資產	4,349	6,641	-2,292
9,527	現金	3,961	6,253	-2,292
9,527	銀行存款	3,961	6,253	-2,292
388	預付款項	388	388	
388	預付費用	388	388	
3,628	投資、長期應收款項、貸墊款及準備金	3,628	3,628	
3,628	準備金	3,628	3,628	
3,385	退休及離職準備金	3,385	3,385	
243	其他準備金	243	243	
2,589,163	其他資產	2,589,163	2,589,163	
2,589,163	什項資產	2,589,163	2,589,163	
	暫付及待結轉帳項			
2,589,163	代管資產	2,589,163	2,589,163	
2,602,705	負債及基金餘額合計	2,597,139	2,599,431	-2,292
2,596,397	負債	2,596,397	2,596,397	
2,805	流動負債	2,805	2,805	
2,805	應付款項	2,805	2,805	
2,796	應付代收款	2,796	2,796	
9	應付費用	9	9	
2,593,592	其他負債	2,593,592	2,593,592	
2,593,592	什項負債	2,593,592	2,593,592	
1,044	存入保證金	1,044	1,044	
3,385	應付退休及離職金	3,385	3,385	
2,589,163	應付代管資產	2,589,163	2,589,163	
	暫收及待結轉帳項			
6,309	基金餘額	743	3,035	-2,292
6,309	基金餘額	743	3,035	-2,292
6,309	基金餘額	743	3,035	-2,292
6,309	累積餘額	743	3,035	-2,292

註：1.信託代理與保證資產(負債)前年度決算數0元，上年度預計數0元，本年度預計數0元。

2.或有資產(負債)0元。

3.本基金自93年度起，本固定項目分開原則，將屬長期固定帳項，包括固定資產37,504,927元、無形資產120,454元及長期債務0元等，另立帳類管理，未納入本表。

臺北市地方教育發展基金一

各項費用

中華民國

前年度 決算數	上年度 預算數	計畫別		合計	國民教育計畫
		用途別科目			
124,877,372	109,919,000	合計		138,497,000	79,402,000
98,042,486	97,367,000	用人費用		97,492,000	72,683,000
52,219,633	53,391,180	正式員額薪資		52,943,400	36,126,000
49,639,931	50,847,180	職員薪金		50,819,400	36,126,000
1,476,842	1,512,000	工員工資		1,092,000	
1,102,860	1,032,000	警餉		1,032,000	
781,701	808,992	聘僱及兼職人員薪資		897,712	897,712
346,156	418,992	約僱職員薪金		418,992	418,992
435,545	390,000	兼職人員酬金		478,720	478,720
738,321	741,697	超時工作報酬		963,857	389,317
738,321	741,697	加班費		963,857	389,317
11,133,324	11,013,036	獎金		11,325,494	7,442,190
5,172,970	4,557,465	考績獎金		4,540,150	2,888,500
5,960,354	6,455,571	年終獎金		6,785,344	4,553,690
26,038,458	24,252,451	退休及卹償金		24,366,115	22,795,363
25,862,538	24,168,451	職員退休及離職金		24,293,155	22,795,363
175,920	84,000	工員退休及離職金		72,960	
7,131,049	7,159,644	福利費		6,995,422	5,032,418
5,045,003	4,591,404	分擔員工保險費		4,563,384	3,019,320
55,720	266,300	傷病醫藥費		266,300	262,000
485,816	563,220	員工通勤交通費		548,100	341,460
1,544,510	1,738,720	其他福利費		1,617,638	1,409,638
5,703,392	5,619,000	服務費用		5,846,000	4,604,000
892,765	955,069	水電費		955,219	955,219
810,932	828,801	工作場所電費		828,801	828,801
81,833	126,268	工作場所水費		126,418	126,418
70,505	90,000	郵電費		90,000	
70,505	90,000	電話費		90,000	
21,000	43,090	旅運費		33,170	33,170
21,000	43,090	國內旅費		33,170	33,170
69,952	82,500	印刷裝訂與廣告費		77,980	77,980

臺北市文山區萬福國民小學

彙計表

109年度

單位：新臺幣元

學前教育計畫	一般行政管理計畫	建築及設備計畫			
13,624,000	13,051,000	32,420,000			
13,212,000	11,597,000				
9,185,400	7,632,000				
8,465,400	6,228,000				
720,000	372,000				
	1,032,000				
82,480	492,060				
82,480	492,060				
2,032,304	1,851,000				
763,650	888,000				
1,268,654	963,000				
921,168	649,584				
877,968	619,824				
43,200	29,760				
990,648	972,356				
853,548	690,516				
4,300					
100,800	105,840				
32,000	176,000				
77,000	1,165,000				
	90,000				
	90,000				

臺北市地方教育發展基金一

各項費用

中華民國

前年度 決算數	上年度 預算數	計畫別	合計	國民教育計畫
		用途別科目		
69,952	82,500	印刷及裝訂費	77,980	77,980
1,534,241	1,035,847	修理保養及保固費	796,447	796,447
1,061,330	609,500	一般房屋修護費	434,500	434,500
472,911	426,347	機械及設備修護費	361,947	361,947
318,274	484,416	一般服務費	903,280	261,984
7,094	16,848	佣金、匯費、經理費及手續費	5,712	4,416
188,800	160,000	外包費	592,000	
16,380	173,568	計時與計件人員酬金	173,568	173,568
106,000	134,000	體育活動費	132,000	84,000
2,724,655	2,856,078	專業服務費	2,917,904	2,479,200
264,186	168,000	講課鐘點、稿費、出席審查及查詢費	153,000	153,000
31,525	47,464	委託檢驗(定)試驗認證費	41,800	41,800
6,500	6,470	試務甄選費	6,000	6,000
20,000	20,000	電腦軟體服務費	20,000	20,000
2,402,444	2,614,144	其他專業服務費	2,697,104	2,258,400
72,000	72,000	公共關係費	72,000	
72,000	72,000	公共關係費	72,000	
1,787,887	2,705,000	材料及用品費	1,826,000	1,392,000
486,440	1,402,844	使用材料費	587,100	477,100
486,440	1,402,844	設備零件	587,100	477,100
1,301,447	1,302,156	用品消耗	1,238,900	914,900
354,143	332,040	辦公(事務)用品	316,820	35,020
101,238	65,000	報章雜誌	57,000	57,000
6,000	11,000	服裝	6,200	
15,000	15,000	醫療用品(非醫療院所使用)	15,000	15,000
825,066	879,116	其他用品消耗	843,880	807,880
13,200	5,000	租金、償債、利息及相關手續費	32,000	32,000
		交通及運輸設備租金	27,000	27,000
		車租	27,000	27,000
13,200	5,000	雜項設備租金	5,000	5,000
13,200	5,000	雜項設備租金	5,000	5,000

臺北市文山區萬福國民小學

彙計表

109年度

單位：新臺幣元

學前教育計畫	一般行政管理計畫	建築及設備計畫			
27,296	614,000				
1,296	592,000				
26,000	22,000				
49,704	389,000				
49,704	389,000				
	72,000				
	72,000				
146,000	288,000				
110,000					
110,000					
36,000	288,000				
	281,800				
	6,200				
36,000					

臺北市地方教育發展基金一

各項費用

中華民國

前年度 決算數	上年度 預算數	計畫別	合計	國民教育計畫
		用途別科目		
18,483,778	3,364,000	購建固定資產、無形資產及非理財目的 之長期投資	32,420,000	
1,738,469	2,321,000	購建固定資產	29,189,000	
	500,000	擴充改良房屋建築及設備	28,376,000	
1,030,456	941,000	購置機械及設備	733,000	
	295,000	購置交通及運輸設備		
708,013	585,000	購置雜項設備	80,000	
36,000	115,000	購置無形資產	36,000	
36,000	115,000	購置電腦軟體	36,000	
16,709,309	928,000	遞延支出	3,195,000	
15,646,741	928,000	遞延修繕房屋建築支出	3,195,000	
1,062,568		其他遞延支出		
447,881	569,000	會費、捐助、補助、分攤、照護、救濟 與交流活動費	615,000	521,000
1,000	1,000	會費	1,000	
1,000	1,000	職業團體會費	1,000	
10,000	10,000	捐助、補助與獎助	10,000	10,000
10,000	10,000	獎助學員生給與	10,000	10,000
436,881	558,000	補貼、獎勵、慰問、照護與救濟	604,000	511,000
436,881	558,000	其他補貼、獎勵、慰問、照護與救 濟	604,000	511,000
398,748	290,000	其他	266,000	170,000
398,748	290,000	其他支出	266,000	170,000
398,748	290,000	其他	266,000	170,000

臺北市文山區萬福國民小學

彙計表

109年度

單位：新臺幣元

學前教育計畫	一般行政管理計畫	建築及設備計畫			
		32,420,000			
		29,189,000			
		28,376,000			
		733,000			
		80,000			
		36,000			
		36,000			
		3,195,000			
		3,195,000			
93,000	1,000				
	1,000				
	1,000				
93,000					
93,000					
96,000					
96,000					
96,000					

臺北市地方教育發展基金－臺北市文山區萬福國民小學

員工人數彙計表

中華民國109年度

單位：人

計 畫 及 項 目	上年度最高可 進用員額數	本年度 增減(-)數	本年度最高可 進用員額數	說 明
合計	68	-1	67	
國民教育計畫部分	43		43	
正式職員	42		42	
臨時職員	1		1	
學前教育計畫部分	13		13	
正式職員	11		11	
正式工員	2		2	
一般行政管理計畫部分	12	-1	11	
正式職員	10		10	
正式工員	2	-1	1	

註：1.本表不包含臨時工員人數。

2.本表臨時職員係指奉准有案之約聘僱人員。

3.外包費編列工友外包1人、消化超額職工4人外包費等，計59萬2,000元。

4.計時與計件人員酬金編列閩客語教學支援人員鐘點費等相關費用，計17萬3,568元。

本 頁 空 白

臺北市地方教育發展基金一

用人費用

中華民國

計畫及項目	合計	正式 員額 薪資	聘僱 人員 薪資	超時 工作 報酬	津貼	獎 金		
						年終獎金	考績獎金	其他
合計	97,492,000	52,943,400	418,992	963,857		6,785,344	4,540,150	
國民教育計畫	72,683,000	36,126,000	418,992	389,317		4,553,690	2,888,500	
職員薪金	36,126,000	36,126,000						
約僱職員薪金	418,992		418,992					
兼職人員酬金	478,720							
加班費	389,317			389,317				
考績獎金	2,888,500						2,888,500	
年終獎金	4,553,690					4,553,690		
職員退休及離職金	22,795,363							
分擔員工保險費	3,019,320							
傷病醫藥費	262,000							
員工通勤交通費	341,460							
其他福利費	1,409,638							
學前教育計畫	13,212,000	9,185,400		82,480		1,268,654	763,650	
職員薪金	8,465,400	8,465,400						
工員工資	720,000	720,000						
加班費	82,480			82,480				
考績獎金	763,650						763,650	
年終獎金	1,268,654					1,268,654		
職員退休及離職金	877,968							

臺北市文山區萬福國民小學

彙計表

109年度

單位：新臺幣元

退休及卹償金		資遣費	福 利 費					提繳費	兼任 人員 用人 費用
退休金	卹償金		分擔 保險費	傷病 醫藥費	提撥 福利金	員工通勤 交通費	其他		
24,366,115			4,563,384	266,300		548,100	1,617,638	478,720	
22,795,363			3,019,320	262,000		341,460	1,409,638	478,720	
22,795,363			3,019,320	262,000		341,460	1,409,638	478,720	
921,168			853,548	4,300		100,800	32,000		
877,968									

臺北市地方教育發展基金一

用人費用

中華民國

計畫及項目	合計	正式 員額 薪資	聘僱 人員 薪資	超時 工作 報酬	津貼	獎 金		
						年終獎金	考績獎金	其他
工員退休 及離職金	43,200							
分擔員工 保險費	853,548							
傷病醫藥 費	4,300							
員工通勤 交通費	100,800							
其他福利 費	32,000							
一般行政管 理計畫	11,597,000	7,632,000		492,060		963,000	888,000	
職員薪金	6,228,000	6,228,000						
工員工資	372,000	372,000						
警餉	1,032,000	1,032,000						
加班費	492,060			492,060				
考績獎金	888,000						888,000	
年終獎金	963,000					963,000		
職員退休 及離職金	619,824							
工員退休 及離職金	29,760							
分擔員工 保險費	690,516							
員工通勤 交通費	105,840							
其他福利 費	176,000							

註：1.本表不包含臨時工員薪津。

2.本表兼任人員用人費用，係學校教職員兼課或請假代課鐘點費。

3.外包費編列工友外包1人、消化超額職工4人外包費等，計59萬2,000元。

4.計時與計件人員酬金編列閩客語教學支援人員鐘點費等相關費用，計17萬3,568元。

臺北市文山區萬福國民小學

彙計表

109年度

單位：新臺幣元

退休及卹償金		資遣費	福 利 費					提繳費	兼任人員用人費用
退休金	卹償金		分擔保險費	傷病醫藥費	提撥福利金	員工通勤交通費	其他		
43,200			853,548	4,300		100,800			
649,584			690,516			105,840	32,000		
619,824							176,000		
29,760			690,516			105,840			
							176,000		

臺北市地方教育發展基金一

聘用及約僱

中華民國

區分及職稱	人數	擔任工作	聘用或約僱 起訖期間	薪點	年需經費
合計	1				520,000
約僱人員小計	1				520,000
約僱人員(280)	1	辦理學校行政事務。	109/1/1-109/12/31	280	520,000

臺北市文山區萬福國民小學

人員明細表

109年度

單位：新臺幣元

小計	月 支			離職 儲金	經費來源 及其科目
	折合 金額	勞保 保險費	健康 保險費		
34,916	34,916				國民教育計畫

臺北市地方教育發展基金－臺北市文山區萬福國民小學

單位（或計畫）成本分析表

中華民國109年度

單位：新臺幣千元

計 畫 別	單 位	單位成本(元)或 平均利(費)率	數 量	預 算 數	說 明
合計				138,497	
國民教育計畫				79,402	
學前教育計畫				13,624	
一般行政管理計畫				13,051	
建築及設備計畫				32,420	

臺北市地方教育發展基金－臺北市文山區萬福國民小學

5年來主要業務計畫分析表

中華民國109年度

單位：新臺幣千元

年度及項目	單位	數量	單位成本(元)或 平均利(費)率	金額	說明
(本)年度預算數					
國民教育計畫				79,402	
學前教育計畫				13,624	
(上)年度預算數					
國民教育計畫				78,648	
學前教育計畫				14,720	
(前)年度決算數					
國民教育計畫				81,906	
學前教育計畫				11,818	
(106)年度決算數					
國民教育計畫				73,489	
學前教育計畫				10,892	
(105)年度決算數					
國民教育計畫				85,243	
學前教育計畫				11,167	

計畫、項目 及計畫期間	計畫內容	全程計畫 總金額	分 年	
			以前年度 預算數	109年度
合計		38,609,000	700,000	28,376,000
建築及設備計畫		38,609,000	700,000	28,376,000
專案計畫		38,609,000	700,000	28,376,000
(一) 風雨操場新建工程 (108-110年度)	本校無大型室內活動空間，大型集會及雨天體育課教學活動受限，為建立更優質的學習環境，規劃興建地上一層風雨操場一座，含聯絡走廊、無障礙坡道等空間。	38,609,000	700,000	28,376,000

臺北市文山區萬福國民小學

年資金需求表

109年度

單位：新臺幣元

資 金 需 求 表					備 註
110年度	111年度	112年度	113年度	114年度以後	
9,533,000					103年度已完成可行性 評估及地質鑽探費 200,000元。
9,533,000					
9,533,000					
9,533,000					

臺北市地方教育發展基金－臺北市文山區萬福國民小學

資本資產明細表

中華民國109年度

單位：新臺幣千元

項 目	取得成本 (期初餘額)	以前年度 累計折舊/ 長期投資 評 價	本 年 度 變 動				主要增減 原因說明	本年度累計折 舊/長期投資 評價變動數	期末餘額
			增加		減少				
			金額	類型	金額	類型			
資產	34,569	23,463	29,225		36		2,671	37,625	
土地改良物	2,859	2,356					60	443	
房屋及建築	538	37	28,376	增置				28,876	
機械及設備	19,407	13,727	733	增置			1,829	4,584	
交通及運輸 設備	2,383	1,612					224	547	
雜項設備	9,262	5,731	80	增置			557	3,054	
電腦軟體	120		36	增置	36	無形資 產攤銷		120	