

中華民國 109 年度

4-0501524

臺北市總預算

臺北市政府教育局主管

臺北市地方教育發展基金

臺北市萬華區西門國民小學附屬單位預算之分預算

(特別收入基金)

臺北市萬華區西門國民小學編

臺北市地方教育發展基金－臺北市萬華區西門國民小學

目 次

中華民國109年度

一、財務摘要	第 1 頁
二、業務計畫及預算概要	第 3 -9 頁
三、預算主要表	
(一) 基金來源、用途及餘絀預計表	第 11 頁
(二) 現金流量預計表	第 12 頁
四、預算明細表	
(一) 基金來源－服務收入明細表	第 13 頁
(二) 基金來源－財產處分收入明細表	第 14 頁
(三) 基金來源－租金收入明細表	第 15 頁
(四) 基金來源－利息收入明細表	第 16 頁
(五) 基金來源－其他財產收入明細表	第 17 頁
(六) 基金來源－公庫撥款收入明細表	第 18 頁
(七) 基金來源－學雜費收入明細表	第 19 頁
(八) 基金來源－受贈收入明細表	第 20 頁
(九) 基金來源－雜項收入明細表	第 21 頁
(十) 基金用途－國民教育計畫明細表	第 22 -30 頁
(十一) 基金用途－學前教育計畫明細表	第 31 -33 頁
(十二) 基金用途－一般行政管理計畫明細表	第 34 -36 頁
(十三) 基金用途－建築及設備計畫明細表	第 37 -39 頁
五、預算參考表	
(一) 預計平衡表	第 41 頁
(二) 各項費用彙計表	第 42 -47 頁
(三) 員工人數彙計表	第 48 頁

臺北市地方教育發展基金－臺北市萬華區西門國民小學

目 次

中華民國109年度

(四) 用人費用彙計表	第 50 – 53 頁
(五) 聘用及約僱人員明細表	第 54 – 55 頁
(六) 單位 (或計畫) 成本分析表	第 56 頁
(七) 5年來主要業務計畫分析表	第 57 頁
(八) 資本資產明細表	第 58 頁

臺北市地方教育發展基金－臺北市萬華區西門國民小學

財務摘要

中華民國109年度

單位：新臺幣千元

項 目	本 年 度	上 年 度	比較增減數	%
經營成績：				
基金來源	147,432	149,883	-2,451	-1.64
基金用途	153,697	160,441	-6,744	-4.20
賸餘(短絀)	-6,265	-10,558	4,293	--
餘絀情形：				
基金餘額	2,848	9,113	-6,265	-68.75
現金流量(註)：				
現金及約當現金之淨增(減)	-6,265	-10,558	4,293	--

附註：現金流量係採現金及約當現金基礎，包括現金及自投資日起3個月內到期或清償之債權證券。

本 頁 空 白

業務計畫及預算概要

臺北市地方教育發展基金 - 臺北市萬華區西門國民小學

業務計畫及預算概要

中華民國 109 年度

壹、基金概況

一、設立宗旨及願景：

- (一) 本校遵照憲法第 158 條及 160 條規定，教育文化應發展國民之民族精神、自治精神，國民道德與健全體格、科學及生活智能，以培養兒童七大學習領域及十大基本能力。
- (二) 本校自 91 年度起依教育經費編列與管理法第 13 條規定設置「臺北市地方教育發展基金」，以促進教育健全發展，提昇教育經費運用績效。
- (三) 本校以學生學習歡欣、活潑健康、快樂學習、分享溝通、教師教學創新、團隊合作、專業成長、愛心關懷、家長熱心、勇於付出、參與協助、積極成長、社區關心、關心服務、資源分享、合作交流為願景，以此建構一所優質、創新之小學。

二、施政重點：

- (一) 開啟多元智慧：尊重每個學生獨特的個性，以多元智慧的觀點協助他找到生命的亮點，肯定天生我才必有用，能知於學，樂於學。
- (二) 培養生活能力：培養學生帶得走的公民關鍵能力，強化自我管理、閱讀理解、理性批判、問題解決、奉獻服務、溝通表達等核心素養。
- (三) 蘊育人文情懷：在溫馨開放的校園文化中，孕育人文情懷，學會尊重、包容；建構生命的價值、完成人性的開展。
- (四) 建置溫馨民主的校園文化：
 1. 以參與式管理、落實行政、教師會、家長會三者的良性互動。
 2. 以學生第一，教學優先的觀念提昇行政服務效率。
 3. 放下威權心態，開啟校園民主之風氣。
- (五) 推動適性教學：
 1. 落實校本課程理念，採多元化、活潑化的教學及評量。
 2. 運用校內、外資源，加強多元學習能力。
 3. 關懷相對弱勢學生之教學及輔導。
 4. 推動行動學習，充實學生運用資訊之知能，並提昇教師運用學習載具教學之能力。

臺北市地方教育發展基金 - 臺北市萬華區西門國民小學
業務計畫及預算概要

中華民國 109 年度

(六) 辦理發展性的訓輔活動：

1. 辦理各項活動、競賽及展演。
2. 推動校內外學習服務。
3. 發展績優社團及校隊，如游泳隊、足球隊、籃球隊、書法等。
4. 加強新興領域教育的辦理，並融入各科教學以收成效。

三、組織概況：

本校設置校長 1 人，綜理全校校務，下設教務處、學生事務處、總務處、輔導室、會計室及人事室及幼兒園等單位。

內部分層業務如下：

(一) 教務處：秉承校長之命，辦理全校教務事項。

1. 教學組：掌理課程編排、課業考查、教學研究及教學指導等事項。
2. 註冊組：掌理註冊、編班、轉學、休學及成績考查等有關學籍事項。
3. 資訊組：掌理電腦設備及區域網路之管理、保管等事項。

(二) 學生事務處：秉承校長之命，辦理全校學生事務事項。

1. 訓育組：掌理訓育計畫之擬定，指導班聯會、代聯會等學生自治團體之健全發展，並透過各項活動，實施性別教育，人權教育與群己關係之教育。
2. 體衛組：加強學生體能訓練，重視團隊合作精神與良好運動風度之養成及重視校園環境之整理與美化，配合宣導實施防災意識、環保教育與人口教育。
3. 生教組：掌理學生日常生活常規，辦理交通導護各項事項。

(三) 總務處：秉承校長之命，辦理全校總務事項。

1. 事務組：辦理校舍場地佈置及環境美化，監督校舍建築及整修，財物購買保管及分配等事項。
2. 文書組：辦理公文收發登記與典守學校印信，撰擬繕校及檔案保管等事項。

(四) 輔導室：秉承校長之命，辦理學生生活輔導、教育輔導、職業輔導等事項。

1. 特教組：掌理特教學生特殊需求之安排，包括資源班之入班教學

臺北市地方教育發展基金 - 臺北市萬華區西門國民小學

業務計畫及預算概要

中華民國 109 年度

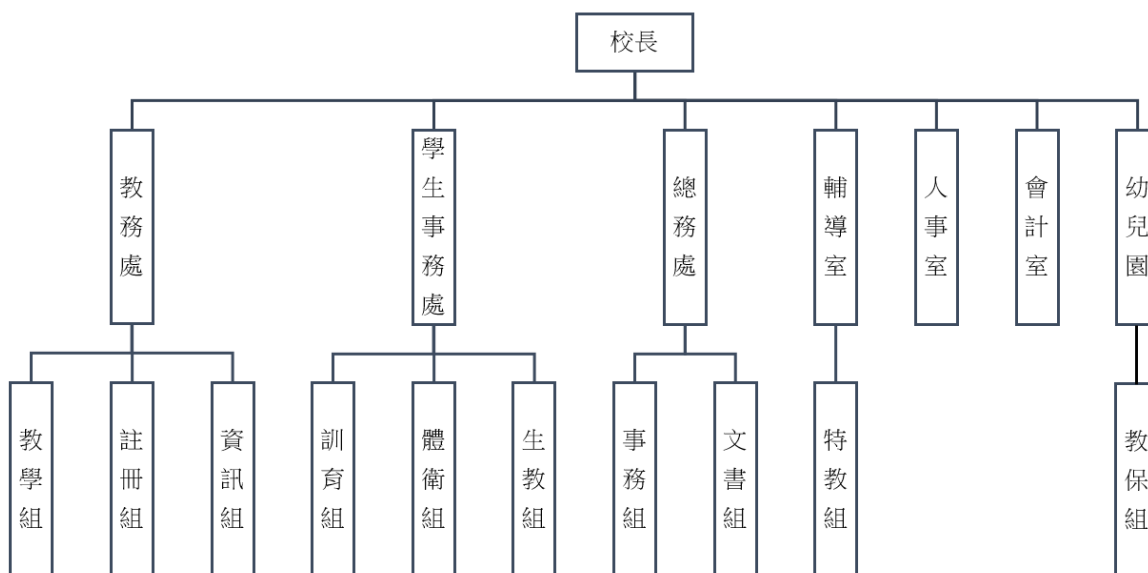
輔導等個別化教育計畫等事項。

(五) 會計室：秉承上級主計機關之監督與指導，並受校長之指揮，依法辦理歲計、會計、統計等事項。

(六) 人事室：秉承上級人事機關之監督與指導，並受校長之指揮，依法辦理人事管理查核等事項。

(七) 幼兒園：秉承校長之命，綜理園務、規劃幼兒教學、保育、環境與各項措施。

1. 教保組：掌理幼兒課程規劃及教學活動編排彙整等事項。



四、基金歸類及屬性：

本校地方教育發展基金依據教育經費編列與管理法第 13 條規定設置，本基金為預算法第 4 條第 1 項第 2 款第 5 目所定之特別收入基金，以本府教育局為管理機關。

貳、業務計畫

本年度業務計畫重點與預算配合情形及預期績效，詳列如下：

單位：新臺幣千元

業務計畫名稱	計畫重點內容	預算數	預期績效
國民教育計畫	辦理各項教學、學生事務	116,265	1. 新購運動器材、教具、樂器及圖書等各科教學設備

臺北市地方教育發展基金 - 臺北市萬華區西門國民小學

業務計畫及預算概要

中華民國 109 年度

	及輔導等業務。		2.革新教學方法，充實各科教材，提高教學效能。 3.辦理教學輔導教師計畫及指定活動等項目，藉由辦理各項活動，以鍛練學童強健的身體，增進學童各項生活智能。
學前教育計畫	辦理幼兒園教學、保育等各項活動。	15,164	1.新購教學設備，革新教學方法，提高教學效能。 2.辦理幼兒園各項活動，以鍛鍊幼兒強健的身體，增進幼兒各項生活智能。
一般行政管理計畫	綜理學校總務、人事、會計等業務。	13,285	配合校務推動行政處室支援工作，進而增進校務運作。
建築及設備計畫	購置教學所需教學設備等及改善教學環境。	8,983	辦理購置各項教學設備及行政設備，另辦理仁愛樓屋頂防漏整修工程、停車場地坪及鐵門整修工程、中央廚房設施設備工程，以改善教學環境，增進教學效能，並提高行政效率。

參、預算概要

一、基金來源及用途之預計：

(一) 本年度基金來源：

服務收入 3 千元、財產處分收入 7 千元、租金收入 35 萬元、利息收入 1 千元、其他財產收入 5 萬 9 千元、公庫撥款收入 1 億 4,296 萬 4 千元、學雜費收入 328 萬 5 千元、受贈收入 6 萬元、雜項收入 70 萬 3 千元，本年度基金來源 1 億 4,743 萬 2 千元，較上年度預算數 1 億 4,988 萬 3 千元，減少 245 萬 1 千元，約 1.64%，主要係公庫撥款收入減編所致。

(二) 本年度基金用途：

國民教育計畫 1 億 1,626 萬 5 千元，學前教育計畫 1,516 萬 4 千元，一般行政管理計畫 1,328 萬 5 千元，建築及設備計畫 898 萬 3 千元，

臺北市地方教育發展基金 - 臺北市萬華區西門國民小學

業務計畫及預算概要

中華民國 109 年度

本年度基金用途 1 億 5,369 萬 7 千元，較上年度預算數 1 億 6,044 萬 1 千元，減少 674 萬 4 千元，約 4.20%，主要係中小學路跑活動停辦刪除經費及去年 4 名教師退休致人事費減編所致。

二、基金餘絀之預計：

本年度基金來源及用途相抵後，差短 626 萬 5 千元，較上年度預算數差短 1,055 萬 8 千元，減少 429 萬 3 千元，將移用以前基金餘額 626 萬 5 千元支應。

三、現金流量之預計：

本年度業務活動淨現金流出 626 萬 5 千元。

四、補辦預算事項：詳補辦預算明細表

(一) 購建固定資產 3 萬 9 千元。

1.108 年度經濟部補助校園節源翻新計畫 3 萬 9 千元。

肆、年度關鍵績效指標：

關鍵策略目標	關鍵績效指標	衡量標準	年度目標值
推動全民運動	學生體適能通過率	通過檢測學生數/全校 4-6 年級學生數 x100% 單位：%	60%

伍、前年度及上年度已過期間實施狀況及成果概述：

一、前（107）年度決算結果及績效達成情形：

(一) 前年度決算結果：

1.基金來源：決算數 1 億 5,020 萬 3 千元，較預算數 1 億 4,657 萬 8 千元，計增加 362 萬 5 千元，約 2.47%，主要係因教育部及教育局補助收入增加所致。

2.基金用途：決算數 1 億 5,311 萬元，較預算數 1 億 5,233 萬 5 千元，計增加 77 萬 5 千元，約 0.51%，主要係人事費因新增幹事員額 1 名，核實支用所致。

(二) 前年度績效達成情形分析：

臺北市地方教育發展基金 - 臺北市萬華區西門國民小學

業務計畫及預算概要

中華民國 109 年度

年度績效目標	衡量指標	年度目標值	績效衡量暨達成情形分析
推動全民運動	學生體適能通過率	60%	截至 107 年 12 月，通過人數計 260 人，4-6 年級學生計 419 人，比率為 62.05%，達原訂目標值。

二、上（108）年度已過期間預算執行情形及績效達成情形：

（一）上年度預算截至 108 年 06 月 30 日止執行情形：

1. 基金來源：實際執行數 8,351 萬元，較預算分配數 7,900 萬 8 千元，計增加 450 萬 2 千元，約 5.7%，主要係因教育局補助電源改善工程收入所致。
2. 基金用途：實際執行數 8,686 萬 9 元，較預算分配數 8,957 萬 3 千元計減少 270 萬 4 千元，約 3.02%，主要係因執行用人費用核實支用所致。

（二）上（108）年度績效達成情形分析：

年度績效目標	衡量指標	年度目標值	績效衡量暨達成情形分析
推動全民運動	學生體適能通過率	60%	截至 108 年 6 月，通過人數計 129 人，4-6 年級學生計 207 人，比率為 62.32%，達原訂目標值。

臺北市地方教育發展基金－臺北市萬華區西門國民小學

補辦預算明細表

中華民國109年度

單位：新臺幣元

項 目	金額	辦理 年度	說 明
合計	39,000		
購建固定資產	39,000		
購置機械及設備	39,000	108	
四位數需量顯示器	25,000		經濟部補助校園節源翻新計畫補助經費。
不斷電系統	14,000		經濟部補助校園節源翻新計畫補助經費。

備註：各管理機關(構)依預算法第 8 8 條規定補辦預算，應確係不及編入年度預算，且因經營環境發生重大變遷或正常業務(含執行中央補助款項目)之確實需要，並經主管機關核轉本府核准先行辦理者；不具急迫性之事項，仍應儘可能納入預算辦理。

本 頁 空 白

預算主要表

臺北市地方教育發展基金－臺北市萬華區西門國民小學

基金來源、用途及餘絀預計表

中華民國109年度

單位：新臺幣千元

前年度決算數	項 目	本年度預算數	上年度預算數	比較增減（－）
150,203	基金來源	147,432	149,883	-2,451
4	勞務收入	3	5	-2
4	服務收入	3	5	-2
355	財產收入	417	327	90
6	財產處分收入	7	7	
273	租金收入	350	260	90
	利息收入	1	1	
76	其他財產收入	59	59	
145,977	政府撥入收入	142,964	145,596	-2,632
145,724	公庫撥款收入	142,964	145,596	-2,632
253	政府其他撥入收入			
3,110	教學收入	3,285	3,265	20
3,110	學雜費收入	3,285	3,265	20
756	其他收入	763	690	73
	受贈收入	60	60	
756	雜項收入	703	630	73
153,111	基金用途	153,697	160,441	-6,744
120,462	國民教育計畫	116,265	119,542	-3,277
13,889	學前教育計畫	15,164	15,140	24
12,106	一般行政管理計畫	13,285	15,367	-2,082
6,653	建築及設備計畫	8,983	10,392	-1,409
-2,908	本期賸餘(短絀)	-6,265	-10,558	4,293
22,579	期初基金餘額	9,113	16,822	-7,709
19,671	期末基金餘額	2,848	6,264	-3,416

註：前年度決算數細數之和與總數或略有出入，係四捨五入關係，以下各表同。

臺北市地方教育發展基金－臺北市萬華區西門國民小學

現金流量預計表

中華民國109年度

單位：新臺幣千元

項 目	本 預	年 算	度 數	說 明
業務活動之現金流量				
本期賸餘(短絀)			-6,265	
業務活動之淨現金流入(流出)			-6,265	
其他活動之現金流量				
其他活動之淨現金流入(流出)				
現金及約當現金之淨增(淨減)			-6,265	
期初現金及約當現金			15,407	
期末現金及約當現金			9,142	

註：本表係採現金及約當現金基礎，包括現金及自投資日起3個月內到期或清償之債權證券。

預算明細表

臺北市地方教育發展基金－臺北市萬華區西門國民小學

基金來源－服務收入明細表

中華民國109年度

單位：新臺幣元

科目	單位	本年度預算數			說明
		數量 業務量	利(費)率	金額	
合計				3,000	
服務收入	人	10	300	3,000	較上年度預算數5,000元，減少2,000元。 教師甄選報名費收入。

臺北市地方教育發展基金－臺北市萬華區西門國民小學

基金來源－財產處分收入明細表

中華民國109年度

單位：新臺幣元

科目	單位	本年度預算數			說明
		數量 業務量	利(費)率	金額	
合計				7,000	
財產處分收入	年	1	7,000	7,000	較上年度預算數7,000元，無增減。 處分報廢財產收入。

臺北市地方教育發展基金－臺北市萬華區西門國民小學

基金來源－租金收入明細表

中華民國109年度

單位：新臺幣元

科 目	單位	本 年 度 預 算 數			說 明
		數量 業務量	利(費)率	金 額	
合計				350,000	
租金收入	年	1	350,000	350,000	較上年度預算數260,000元，增加90,000元。 游泳池土地租金收入。

臺北市地方教育發展基金－臺北市萬華區西門國民小學

基金來源－利息收入明細表

中華民國109年度

單位：新臺幣元

科 目	單位	本 年 度 預 算 數			說 明
		數量 業務量	利(費)率	金 額	
合計				1,000	
利息收入	年	1	1,000	1,000	較上年度預算數1,000元，無增減。 薪資專戶存款利息收入。

臺北市地方教育發展基金－臺北市萬華區西門國民小學

基金來源－其他財產收入明細表

中華民國109年度

單位：新臺幣元

科 目	單位	本 年 度 預 算 數			說 明
		數量 業務量	利(費)率	金 額	
合計				59,000	
其他財產收入				59,000	較上年度預算數59,000元，無增減。
	年	1	15,000	15,000	土地出租收入。
	年	1	20,000	20,000	場地出借費收入(收支對列)。
	年	1	24,000	24,000	教職員工停車收入。

臺北市地方教育發展基金－臺北市萬華區西門國民小學

基金來源－公庫撥款收入明細表

中華民國109年度

單位：新臺幣元

科 目	單位	本 年 度 預 算 數			說 明
		數量 業務量	利(費)率	金 額	
合計				142,964,000	
公庫撥款收入	年	1	142,964,000	142,964,000	較上年度預算數145,596,000元，減少2,632,000元。 市府補助款。

臺北市地方教育發展基金－臺北市萬華區西門國民小學

基金來源－學雜費收入明細表

中華民國109年度

單位：新臺幣元

科 目	單 位	本 年 度 預 算 數			說 明
		數量 業務量	利(費)率	金 額	
合計				3,285,000	
學雜費收入				3,285,000	較上年度預算數3,265,000元，增加20,000元。
	人、學期	5x2	5,150	52,000	幼兒園半日班學費收入預估學生5人。
	人、學期	5x2	2,745	27,000	幼兒園半日班雜費收入預估學生5人。
	人、學期	161x2	7,000	2,254,000	幼兒園全日班學費收入預估學生161人。
	人、學期	161x2	2,955	951,510	幼兒園全日班雜費收入預估學生161人。
	年	1	490	490	配合預算編列至千元，增列進位490元。

臺北市地方教育發展基金－臺北市萬華區西門國民小學

基金來源－受贈收入明細表

中華民國109年度

單位：新臺幣元

科 目	單位	本 年 度 預 算 數			說 明
		數量 業務量	利(費)率	金 額	
合計 受贈收入	年	1	60,000	60,000 60,000 60,000	較上年度預算數60,000元，無增減。 接受各界捐款收入(收支對列)。

臺北市地方教育發展基金－臺北市萬華區西門國民小學

基金來源－雜項收入明細表

中華民國109年度

單位：新臺幣元

科 目	單位	本 年 度 預 算 數			說 明
		數量 業務量	利(費)率	金 額	
合計				703,000	
雜項收入				703,000	較上年度預算數630,000元，增加73,000元。
	年	1	5,000	5,000	招標圖說費。
	年	1	698,000	698,000	其他雜項收入。

臺北市地方教育發展基金－臺北市萬華區西門國民小學

基金用途－國民教育計畫明細表

中華民國109年度

單位：新臺幣元

前年度 決算數	上年度 預算數	科 目	本 年 度 預 算 數	說 明
120,462,278	119,542,000	合計	116,265,000	
111,931,219	112,853,000	用人費用	109,904,000	
38,623,487	41,472,000	正式員額薪資	40,464,000	較上年度預算數41,472,000元，減少1,008,000元。
38,623,487	41,472,000	職員薪金	40,464,000	
			35,544,000	教職員39人薪金(詳用人費用彙計表)(含教育部補助導師費252,000元)。
			4,920,000	特教班教職員6人薪金(詳用人費用彙計表)(含教育部補助導師費36,000元)。
1,342,645	1,176,632	聘僱及兼職人員薪資	1,351,472	較上年度預算數1,176,632元，增加174,840元。
418,992	418,992	約僱職員薪金	418,992	
			418,992	約僱充實行政人力1人薪金(詳聘用及約僱人員明細表)(教育部補助款)。
923,653	757,640	兼職人員酬金	932,480	
			422,400	教師代課鐘點費，本校編制教師總人數55人，按9分之1計，編列6人，每人220節，總節數6人*220節=1,320節，每節320元。
			153,600	補助調整授課特教教師鐘點費，6人*2節*40週=480節，每節320元(教育部補助款)。
			15,360	補助調整授課鐘點費之外聘教師勞、健保及勞退費用(教育部補助款)。
			341,120	外聘跳繩、游泳、足球教練鐘點費，1,066節*320元。
446,441	498,431	超時工作報酬	453,631	較上年度預算數498,431元，減少44,800元。
446,441	498,431	加班費	453,631	
			408,531	不休假出勤加班費。
			37,800	不休假出勤加班費。
			3,700	開放場地工作人員加班費(收支對列)。
			3,600	開放場地工作人員加班費(收支對列)。
9,100,336	10,434,372	獎金	10,224,372	較上年度預算數10,434,372元，減少210,000元。
4,378,055	5,198,000	考績獎金	5,114,000	
			4,546,000	依考績法規定核發之獎金。
			568,000	依考績法規定核發之獎金。

臺北市地方教育發展基金－臺北市萬華區西門國民小學

基金用途－國民教育計畫明細表

中華民國109年度

單位：新臺幣元

前年度 決算數	上年度 預算數	科 目	本 年 度 預 算 數	說 明
4,722,281	5,236,372	年終獎金	5,110,372	
			4,443,000	依規定於年節加發之獎金。
			615,000	依規定於年節加發之獎金。
			52,372	約僱充實行政人力依規定於年節加發之獎金(教育部補助款)。
56,890,198	53,304,437	退休及卹償金	51,524,977	較上年度預算數53,304,437元，減少1,779,460元。
56,277,273	51,629,757	職員退休及離職金	51,524,977	
			3,101,904	提撥退撫基金。
			421,200	提撥退撫基金。
			33,601	退休人員年終慰問金。
			47,953,056	退休人員月退休金，137人x28,124元x12月=46,235,856元；退休遺族月撫慰金，9人x15,900元x12月=1,717,200元，合計47,953,056元。
			15,216	約僱充實行政人力提撥離職儲金(教育部補助款)。
612,925	1,674,680	工員退休及離職金		
5,528,112	5,967,128	福利費	5,885,548	較上年度預算數5,967,128元，減少81,580元。
3,816,361	3,563,196	分擔員工保險費	3,468,588	
			3,020,124	分擔公保、勞保、健保費。
			415,044	分擔公保、勞保、健保費。
			33,420	約僱充實行政人力分擔勞保、健保費(教育部補助款)。
72,000	157,500	傷病醫藥費	171,500	
			59,500	健康檢查補助費，17人*3,500元。
			112,000	健康檢查補助費，7人*16,000元。
325,456	379,260	員工通勤交通費	379,260	
			163,800	教師上下班交通費，26人*10月*1段630元。
			75,600	兼行政教師上下班交通費，5人*12月*2段1,260元。
			45,360	兼行政教師上下班交通費，6人*12月*1段630元。
			25,200	教師上下班交通費，2人*10月*2段1,260

臺北市地方教育發展基金－臺北市萬華區西門國民小學

基金用途－國民教育計畫明細表

中華民國109年度

單位：新臺幣元

前年度 決算數	上年度 預算數	科 目	本 年 度 預 算 數	說 明
				元。
			63,000	特殊班教師上下班交通費，5人*10月*2段 1,260元。
			6,300	特殊班教師上下班交通費，1人*10月*1段 630元。
1,314,295	1,867,172	其他福利費	1,866,200	
			176,000	休假旅遊補助費。
			16,000	休假旅遊補助費。
			30,000	退休人員三節慰問金，5人*6000元。
			216,000	退休人員三節特別照護金。
			125,420	結婚補助費，2人*2月*31,355元。
			365,000	喪葬補助，2人*5月*36,500元。
			937,780	子女教育補助費。
2,664,848	3,777,000	服務費用	3,651,000	
1,062,120	1,610,642	水電費	1,508,352	較上年度預算數1,610,642元，減少102,290元 。
951,648	1,496,340	工作場所電費	1,396,340	
			1,396,340	班級電費。
110,472	114,302	工作場所水費	112,012	
			112,012	班級水費。
	600	郵電費		較上年度預算數600元，減少600元。
	600	數據通信費		
62,506	83,090	旅運費	52,350	較上年度預算數83,090元，減少30,740元。
62,506	78,090	國內旅費	52,350	
			5,270	教職員工因公出差旅費。
			37,200	教職員工因公出差旅費，8人*3天*1550元。
			9,880	國內各項比賽食宿交通費。
	5,000	貨物運費		
91,000	62,232	印刷裝訂與廣告費	104,000	較上年度預算數62,232元，增加41,768元。
91,000	62,232	印刷及裝訂費	104,000	
			4,000	國小家長教育成長暨志工培訓資料印刷費 。
			100,000	推動雙語實驗課程大圖輸出等印刷資料。
885,237	893,100	修理保養及保固費	959,900	較上年度預算數893,100元，增加66,800元。

臺北市地方教育發展基金－臺北市萬華區西門國民小學

基金用途－國民教育計畫明細表

中華民國109年度

單位：新臺幣元

前年度 決算數	上年度 預算數	科 目	本 年 度 預 算 數	說 明
379,939	317,520	一般房屋修護費	341,040	341,040 學校校舍及其他建築等修繕費用(建物年齡32年以上)，每班每年28,000元。28,000元*29班*40%*1.05=793,800元校舍及其他建築物等修繕。
505,298	575,580	機械及設備修護費	618,860	511,560 各項教學、機械設備及其他公用具等保養修護(建物年齡32年以上)，每班每年28,000元。28,000元*29班*60%*1.05=793,800元校舍及其他建築物等修繕。
	5,000	保險費	19,400	19,400 電腦設備維護費(電腦專案計畫)。
	5,000	其他保險費	79,200	79,200 游泳池及相關設備維護費等，11班*7,200元(4-6年級共11班)。
308,667	680,576	一般服務費	671,168	8,700 開放場地器材之保養修護(收支對列)。較上年度預算數5,000元，減少5,000元。
8,512	13,824	佣金、匯費、經理費及手續費	4,416	4,416 較上年度預算數680,576元，減少9,408元。
			4,416	4,416 委託超商代收學雜費手續費，368人*2學期*6元。
228,155	388,720	外包費	388,720	388,720 游泳池救生員外包費，1人*10月*38,872元。
	188,032	計時與計件人員酬金	188,032	21,632 閩客語教學支援人員鐘點費之外聘人員勞、健保及勞退費用。
			166,400	166,400 閩客語教學支援人員鐘點費，13人*1節*40週*每節320元。
72,000	90,000	體育活動費	90,000	78,000 文康活動費，本校編列普通班教職員39人，每人編列2,000元。
			12,000	12,000 文康活動費，本校編列特教班教職員6人，每人編列2,000元。
255,318	441,760	專業服務費	355,230	較上年度預算數441,760元，減少86,530元。
128,800	132,800	講課鐘點、稿費、出席審查	192,100	

臺北市地方教育發展基金－臺北市萬華區西門國民小學

基金用途－國民教育計畫明細表

中華民國109年度

單位：新臺幣元

前年度 決算數	上年度 預算數	科 目	本 年 度 預 算 數	說 明
		及查詢費		
			14,400	資優班教材編輯費，2班*12月*600元。
			7,200	資源教材編輯費，1班*12月*600元。
			12,000	由班級業務費提撥資優班及資源班講座鐘點費，6節*2,000元。
			15,000	性別平等事件諮詢會議專家學者出席費，6人次*2,500元。
			20,000	小田園教育體驗學習外聘教師鐘點費，10節*2,000元。
			30,000	綠屋頂規劃等相關講座鐘點費，15節*2,000元。
			6,000	國小家長教育成長暨志工培訓講座鐘點費，3節*2,000元。
			44,000	推動雙語實驗課程講座鐘點費，22節*2,000元。
			27,500	推動雙語實驗課程出席費，11人次*2,500元。
			16,000	推動雙語實驗課程等活動衍生之代課費，50節*320元。
14,900	13,760	委託檢驗(定)試驗認證費	18,130	
			8,530	由班級業務費提撥消防安全檢查及申報費。
			9,600	飲水機水質檢驗費，8臺*1,200元。
4,500	5,000	試務甄選費	3,000	
			3,000	教師甄選甄試教師試務費，10人次*300元。
107,118	290,200	其他專業服務費	142,000	
			72,000	工作人員午餐指導費，16人*9月*500元(自辦式廚房)。
			13,500	學童午餐指導費，5班*1人*9月*300元(3、4年級)。
			6,300	學童午餐指導費，7班*1人*9月*100元(1、2年級)。
			25,200	學童午餐指導費，7班*1人*9月*400元(5、6年級)。
			20,000	學生輔導指導費。
			5,000	學童牙齒檢查費。

臺北市地方教育發展基金－臺北市萬華區西門國民小學

基金用途－國民教育計畫明細表

中華民國109年度

單位：新臺幣元

前年度 決算數	上年度 預算數	科 目	本 年 度 預 算 數	說 明
1,799,460	1,634,000	材料及用品費	1,465,000	
704,885	347,760	使用材料費	351,710	較上年度預算數347,760元，增加3,950元。
704,885	347,760	設備零件	351,710	
			85,500	教學用平板電腦，9部*9,500元(電腦專案計畫)(新增)。
			16,000	特殊班-資源班教學教具設備。
			29,000	特殊班-資優班教學教具設備。
			30,400	各科教學教具設備(學務處)(由班級設備費移列)。
			24,700	各科教學教具設備(輔導室)(由班級設備費移列)。
			17,010	各科教學教具設備(教務處)(由班級設備費移列)。
			46,700	各科教學教具設備(總務處)(由班級設備費移列)。
			81,900	電腦設備維護及管理費13班*6,300元(電腦專案計畫)。
			20,500	推動雙語實驗課程教材教具費。
1,094,575	1,286,240	用品消耗	1,113,290	較上年度預算數1,286,240元，減少172,950元。
150,260	16,800	辦公(事務)用品	9,600	
			5,200	由班級業務費提撥資優班教學用文具紙張、墨水匣等。
			4,400	由班級業務費提撥身心障礙資源班教學用文具紙張、墨水匣等。
44,579	61,710	報章雜誌	65,230	
			42,230	各科圖書費(由班級設備費移列)(教務處)。
			3,000	特殊班-資優班班級設備費移列圖書、雜誌。
			20,000	推動雙語實驗課程相關書籍費。
20,900	60,900	服裝		
-25,320		食品		
14,741	45,000	醫療用品(非醫療院所使用)	15,000	
			15,000	健康中心藥品。
889,415	1,101,830	其他用品消耗	1,023,460	

臺北市地方教育發展基金－臺北市萬華區西門國民小學

基金用途－國民教育計畫明細表

中華民國109年度

單位：新臺幣元

前年度 決算數	上年度 預算數	科 目	本 年 度 預 算 數	說 明
			117,000	由班級業務費提撥垃圾袋費用、消毒藥水、衛生紙及教室佈置費等，18班*6,500元。
			39,100	教學用教科書，23班*1,700元。
			276,400	教學材料費，20班*13,820元。
			30,000	兒童節慶活動費。
			119,000	弱勢學生用教科書，70人*1,700元。
			45,000	敬師活動費，75人*600元。
			13,820	特教班教學材料費(資源班)，1班*13,820元。
			27,640	特教班教學材料費(資優班)，2班*13,820元。
			48,500	電腦耗材(電腦專案計畫)。
			6,000	運動會班級材料費，20班*300元。
			59,600	運動會用獎牌、場地佈置等雜項支出。
			2,400	辦理運動會工作人員逾時誤餐費用，30人次*80元。
			92,000	辦理學生活動相關經費，460人*2學期*100元。
			30,000	辦理課外社團活動用文具用品、墨水匣等。
			5,000	性別平等藝文活動材料費等。
			45,000	培養土、肥料、種子等農耕耗材。
			45,000	綠屋頂菜農耕耗材等材料。
			10,000	推動雙語實驗課程辦公用品費等雜支。
			12,000	推動雙語實驗課程工作人員逾時誤餐費，150人*80元。
14,800	149,000	租金、償債、利息及相關手續費	14,000	
	125,000	機器租金		較上年度預算數125,000元，減少125,000元。
	125,000	機械及設備租金		
10,000	17,050	交通及運輸設備租金	10,000	較上年度預算數17,050元，減少7,050元。
10,000	17,050	車租	10,000	
			10,000	縣市農事田園交流車租。
4,800	6,950	雜項設備租金	4,000	較上年度預算數6,950元，減少2,950元。

臺北市地方教育發展基金－臺北市萬華區西門國民小學

基金用途－國民教育計畫明細表

中華民國109年度

單位：新臺幣元

前年度 決算數	上年度 預算數	科 目	本 年 度 預 算 數	說 明
4,800	6,950	雜項設備租金	4,000	4,000 由班級業務費提撥電錶月租費。
3,118	110,000	稅捐及規費(強制費)	110,000	
3,118	97,000	土地稅	97,000	較上年度預算數97,000元，無增減。
3,118	97,000	一般土地地價稅	97,000	
			4,000	出租土地地價稅。
			93,000	委外場所地價稅。
	13,000	房屋稅	13,000	較上年度預算數13,000元，無增減。
	13,000	一般房屋稅	13,000	
			13,000	委外場所房屋稅。
670,207	756,000	會費、捐助、補助、分攤、照護 、救濟與交流活動費	887,000	
	30,520	捐助、補助與獎助	30,000	較上年度預算數30,520元，減少520元。
	30,520	獎助學員生給與	30,000	
			10,000	教育關懷獎每校推薦1名學生獎助學金。
			20,000	學生代收代辦費及獎助學金等補助(收支對列)。
670,207	725,480	補貼、獎勵、慰問、照護與救濟	857,000	較上年度預算數725,480元，增加131,520元。
670,207	725,480	其他補貼、獎勵、慰問、照 護與救濟	857,000	
			48,000	弱勢學生冷氣使用費補助費用，60人*800元(新增)。
			650,000	清寒學生餐費補助，65人*200日*50元。
			33,000	本市市民第3胎就讀國小教育補助費，33人*1,000元。
			125,440	補助學校午餐使用有機蔬菜計畫，392人*40週*1次*8元。
			560	配合預算編列至千元，增列進位數560元。
3,378,626	263,000	其他	234,000	
3,378,626	263,000	其他支出	234,000	較上年度預算數263,000元，減少29,000元。
3,378,626	263,000	其他	234,000	
			22,400	國小游泳檢測未通過學生暑期游泳訓練班報名費，4班*5,600元。
			125,600	執行學生路隊安全導護費及導護志工保險

臺北市地方教育發展基金－臺北市萬華區西門國民小學

基金用途－國民教育計畫明細表

中華民國109年度

單位：新臺幣元

前年度 決算數	上年度 預算數	科 目	本 年 度 預 算 數	說 明
			46,000	費。 辦理學生班級自治相關經費，460人*2學期*50元。
			40,000	學生各項比賽報名費等(收支對列)。

臺北市地方教育發展基金－臺北市萬華區西門國民小學

基金用途－學前教育計畫明細表

中華民國109年度

單位：新臺幣元

前年度 決算數	上年度 預算數	科 目	本 年 度 預 算 數	說 明
13,889,332	15,140,000	合計	15,164,000	
13,618,307	14,642,000	用人費用	14,619,000	
9,806,233	10,464,780	正式員額薪資	10,443,180	較上年度預算數10,464,780元，減少21,600元。
9,065,578	9,816,780	職員薪金	9,795,180	
			9,773,580	幼兒園教職員11人及教保員3人薪金(詳用人費用彙計表)(含教育部補助款教保員381,980元)。
			21,600	幼兒園教保員教保費，2人*12月*900元。
740,655	648,000	工員工資	648,000	
			648,000	幼兒園廚工2人薪金(詳用人費用彙計表)。
87,288	145,161	超時工作報酬	145,550	較上年度預算數145,161元，增加389元。
87,288	145,161	加班費	145,550	
			145,550	不休假出勤加班費。
1,810,556	2,014,699	獎金	2,014,630	較上年度預算數2,014,699元，減少69元。
676,578	712,000	考績獎金	712,000	
			712,000	依考績法規定核發之獎金。
1,133,978	1,302,699	年終獎金	1,302,630	
			1,302,630	依規定於年節加發之獎金。
771,874	911,088	退休及卹償金	911,088	較上年度預算數911,088元，無增減。
692,569	893,808	職員退休及離職金	893,808	
			893,808	提撥退撫基金。
79,305	17,280	工員退休及離職金	17,280	
			17,280	提撥勞工退休準備金。
1,142,356	1,106,272	福利費	1,104,552	較上年度預算數1,106,272元，減少1,720元。
990,040	921,312	分擔員工保險費	921,312	
			921,312	分擔公保、勞保、健保費。
5,110	5,160	傷病醫藥費	3,440	
			1,720	幼兒園廚工健康檢查費，2人*860元。
			1,720	幼兒園教保人員健康檢查費，2人*860元。
115,206	163,800	員工通勤交通費	163,800	
			45,360	職員、廚工上下班交通費，3人*12月*2段1,260元。
			63,000	教師上下班交通費，5人*10月*2段1,260

臺北市地方教育發展基金－臺北市萬華區西門國民小學

基金用途－學前教育計畫明細表

中華民國109年度

單位：新臺幣元

前年度 決算數	上年度 預算數	科 目	本 年 度 預 算 數	說 明
				元。
			25,200	教師上下班交通費，4人*10月*1段630元。
			30,240	職員、廚工上下班交通費，4人*12月*1段630元。
32,000	16,000	其他福利費	16,000	
			16,000	休假旅遊補助費。
91,885	107,000	服務費用	104,000	
23,494	36,752	一般服務費	33,584	較上年度預算數36,752元，減少3,168元。
1,494	4,752	佣金、匯費、經理費及手續費	1,584	
			1,584	委託超商代收學雜費手續費，132人*2學期*6元。
22,000	32,000	體育活動費	32,000	
			22,000	文康活動費，本校編列幼兒園教職員11人，每人編列2,000元。
			10,000	文康活動費，本校編列契約進用教保員3人，廚工2人，合計5人，每人編列2,000元(上述人員係幼托整合前得編列文康活動之人員)。
68,391	70,248	專業服務費	70,416	較上年度預算數70,248元，增加168元。
12,300	11,748	委託檢驗(定)試驗認證費	11,916	
			11,916	由班級業務費提撥消防安全及建築物安全檢查及申報費。
56,091	58,500	其他專業服務費	58,500	
			4,500	教保員午餐指導費，1人*9月*500元。
			54,000	學童午餐指導費，6班*2人*9月*500元。
89,920	74,000	材料及用品費	131,000	
18,750	40,000	使用材料費	44,200	較上年度預算數40,000元，增加4,200元。
18,750	40,000	設備零件	44,200	
			44,200	幼兒園教具設備(由班級設備費移列)。
71,170	34,000	用品消耗	86,800	較上年度預算數34,000元，增加52,800元。
1,950	1,900	報章雜誌	55,000	
			55,000	幼兒園班級設備費移列圖書費。
69,220	32,100	其他用品消耗	31,800	
			30,000	由班級業務費提撥垃圾袋費用、消毒藥

臺北市地方教育發展基金－臺北市萬華區西門國民小學

基金用途－學前教育計畫明細表

中華民國109年度

單位：新臺幣元

前年度 決算數	上年度 預算數	科 目	本 年 度 預 算 數	說 明
				水、衛生紙及教室佈置費等，6班*5,000元。
			1,800	運動會相關經費。
	221,000	會費、捐助、補助、分攤、照護、救濟與交流活動費	214,000	
	221,000	補貼、獎勵、慰問、照護與救濟	214,000	較上年度預算數221,000元，減少7,000元。
	221,000	其他補貼、獎勵、慰問、照護與救濟	214,000	
			186,128	低收入戶家庭幼生月費補助，8人*2學期*11,633元。
			27,840	補助學校午餐使用有機蔬菜計畫，145人*40週*1次*4.8元。
			32	配合預算編列至千元，增列進位數32元。
89,220	96,000	其他	96,000	
89,220	96,000	其他支出	96,000	較上年度預算數96,000元，無增減。
89,220	96,000	其他	96,000	
			96,000	幼兒導護費。

臺北市地方教育發展基金－臺北市萬華區西門國民小學

基金用途－一般行政管理計畫明細表

中華民國109年度

單位：新臺幣元

前年度 決算數	上年度 預算數	科 目	本 年 度 預 算 數	說 明
12,105,982	15,367,000	合計	13,285,000	
10,563,684	13,724,000	用人費用	11,588,000	
7,278,053	8,652,000	正式員額薪資	7,296,000	較上年度預算數8,652,000元，減少1,356,000元。
5,870,887	7,044,000	職員薪金	6,060,000	6,060,000 教職員9人薪金(詳用人費用彙計表)。
810,466	1,092,000	工員工資	720,000	720,000 工員3人工資(詳用人費用彙計表)。
596,700	516,000	警餉	516,000	516,000 校警1人薪金(詳用人費用彙計表)。
298,401	1,006,316	超時工作報酬	825,148	較上年度預算數1,006,316元，減少181,168元。
298,401	1,006,316	加班費	825,148	314,534 不休假出勤加班費。 12,950 校園安全校內同仁例假日人力支援。 14,400 技工、工友勞動節、臨時交辦事項等加班費(統籌業務費)。 18,500 處理學校緊急事件等臨時交辦事項加班費(統籌業務費)。
1,363,366	2,221,500	獎金	1,876,000	464,764 處理學校緊急事件等臨時交辦加班費。 較上年度預算數2,221,500元，減少345,500元。
571,886	1,140,000	考績獎金	964,000	964,000 依考績法規定核發之獎金。
791,480	1,081,500	年終獎金	912,000	912,000 依規定於年節加發之獎金。
666,425	727,680	退休及卹償金	604,320	較上年度預算數727,680元，減少123,360元。
547,135	640,320	職員退休及離職金	546,720	546,720 提撥退撫基金。
119,290	87,360	工員退休及離職金	57,600	57,600 提撥勞工退休準備金。
957,439	1,116,504	福利費	986,532	較上年度預算數1,116,504元，減少129,972元。
669,511	780,864	分擔員工保險費	650,892	

臺北市地方教育發展基金－臺北市萬華區西門國民小學

基金用途－一般行政管理計畫明細表

中華民國109年度

單位：新臺幣元

前年度 決算數	上年度 預算數	科 目	本 年 度 預 算 數	說 明
			650,892	分擔公保、勞保、健保費。
132,498	143,640	員工通勤交通費	143,640	
			52,920	職員、技工、工友上下班交通費，7人*12月*1段630元。
			90,720	職員、技工、工友上下班交通費，6人*12月*2段1,260元。
155,430	192,000	其他福利費	192,000	
			192,000	休假旅遊補助費。
1,256,216	1,323,000	服務費用	1,357,000	
702,556	704,708	一般服務費	738,912	較上年度預算數704,708元，增加34,204元。
675,556	678,708	外包費	712,912	
			160,000	消化超額職工4人(技工、工友)業務外包費。
			552,912	校警勞務外包費，1人*12月*46,076元。
27,000	26,000	體育活動費	26,000	
			26,000	文康活動費，本校編列教職員9人、校警1人、工員3人，合計13人，每人編列2,000元。
481,660	546,292	專業服務費	546,088	較上年度預算數546,292元，減少204元。
481,660	546,292	其他專業服務費	546,088	
			546,088	校園安全機械定點、機動巡邏等保全費用。
72,000	72,000	公共關係費	72,000	較上年度預算數72,000元，無增減。
72,000	72,000	公共關係費	72,000	
			72,000	校長特別費，12月*6,000元。
283,282	317,000	材料及用品費	337,000	
283,282	317,000	用品消耗	337,000	較上年度預算數317,000元，增加20,000元。
275,782	314,000	辦公(事務)用品	333,200	
			332,580	本校奉核定普通班18班、體育班2班、資優班2班、資源班1班、附設幼兒園6班，統籌業務費計算如下：，1,290元*15班*12月=232,200元，810元*14班*12月=136,080元，以上合計368,280元，除依實際需求移列加班費32,900元及會費2,800元外，其餘如列數。

臺北市地方教育發展基金－臺北市萬華區西門國民小學

基金用途－一般行政管理計畫明細表

中華民國109年度

單位：新臺幣元

前年度 決算數	上年度 預算數	科 目	本 年 度 預 算 數	說 明
7,500	3,000	服裝	620 3,800	配合預算編列至千元，增列進位620元。
			2,200	校警冬服1套(新增)。
			100	校警襪子1雙。
			1,100	校警皮鞋1雙。
			400	校警服裝配備。
2,800	3,000	會費、捐助、補助、分攤、照護 、救濟與交流活動費	3,000	
2,800	3,000	會費	3,000	較上年度預算數3,000元，無增減。
2,800	3,000	職業團體會費	3,000	
			1,000	護理師1人公會會費(統籌業務費)。
			2,000	營養師1人公會會費(統籌業務費)。

臺北市地方教育發展基金－臺北市萬華區西門國民小學

基金用途－建築及設備計畫明細表

中華民國109年度

單位：新臺幣元

前年度 決算數	上年度 預算數	科 目	本 年 度 預 算 數	說 明
6,653,051	10,392,000	合計	8,983,000	
6,653,051	10,392,000	購建固定資產、無形資產及非理財 目的之長期投資	8,983,000	
792,480	1,559,000	購建固定資產	2,618,000	
792,480	1,559,000	一般建築及設備計畫	2,618,000	
		中央廚房設施設備	600,000	
		購置雜項設備	600,000	
			600,000	新購蒸庫推車，3座*200,000元。
	363,000	校園能源翻新補助計畫		
	363,000	購置雜項設備		
		校園前瞻基礎建設	375,000	
		購置機械及設備	375,000	
			375,000	新購無線基地臺，25臺*15,000元(電腦專案計畫)。
		校園電梯設施設備改善	771,000	
		購置機械及設備	771,000	
			771,000	新購微電腦變頻變壓控制盤暨脈波產生器數位控制設備1組。
		充實資優班數位學習資源 設備	213,000	
		購置機械及設備	213,000	
			63,000	新購雷射雕刻機1組。
			150,000	新購桌上型電腦，6臺*25,000元(電腦專案計畫)。
149,771	202,500	班級設備	195,500	
93,800	16,500	購置機械及設備	67,000	
			15,000	新購攝影機1臺(800萬以上畫素含配件及記憶卡)(輔導室)。
			20,200	新購單槍投影機1臺(5000流明以上)(總務處)。
			31,800	新購運動攝影機，2臺*15,900元(含防水及1000萬畫素以上)(教務處)。
	35,000	購置交通及運輸設備	53,000	
			18,000	新購超迷你肩掛式雙無線喊話

臺北市地方教育發展基金－臺北市萬華區西門國民小學

基金用途－建築及設備計畫明細表

中華民國109年度

單位：新臺幣元

前年度 決算數	上年度 預算數	科 目	本 年 度 預 算 數	說 明
				器1臺(輔導室)。
			35,000	新購監視主機1臺(16路數位)(總務處)。
55,971	151,000	購置雜項設備	75,500	
			23,000	汰舊換新飲水機1臺(水溫熱三用)(總務處)。
			52,500	新購網路機櫃，2臺*26,250元(教務處)。
130,395		學校設備		
14,000		購置機械及設備		
116,395		購置雜項設備		
416,147	418,000	資訊設備	447,000	
416,147	418,000	購置機械及設備	447,000	
			97,000	汰舊換新網路及資訊周邊設備(電腦專案計畫)。
			350,000	汰舊換新個人電腦，14部*25,000元(電腦專案計畫)。
31,200	49,500	幼兒園設備	16,500	
31,200	49,500	購置機械及設備	16,500	
			16,500	汰舊換新相機1臺(2400萬畫素以上)。
64,967	526,000	校園設備		
11,000	96,000	購置機械及設備		
53,967	430,000	購置雜項設備		
33,000	36,000	購置無形資產	36,000	
33,000	36,000	一般建築及設備計畫	36,000	
33,000	36,000	資訊設備	36,000	
33,000	36,000	購置電腦軟體	36,000	
			36,000	電腦教學軟體費(電腦專案計畫)。
5,827,571	8,797,000	遞延支出	6,329,000	
5,827,571	8,797,000	一般建築及設備計畫	6,329,000	
		中央廚房設施設備	113,000	
		遞延修繕房屋建築支出	113,000	
			104,340	一、施工費。
			6,573	二、委託技術服務費(總包價法)。

臺北市地方教育發展基金－臺北市萬華區西門國民小學

基金用途－建築及設備計畫明細表

中華民國109年度

單位：新臺幣元

前年度 決算數	上年度 預算數	科 目	本 年 度 預 算 數	說 明
			2,087	三、工程管理費(按施工費約2%提列)。
		仁愛樓屋頂防漏整修工程	3,397,000	
		遞延修繕房屋建築支出	3,397,000	
			3,137,224	一、施工費。
			197,645	二、委託技術服務費(總包價法)。
			62,131	三、工程管理費(按施工費約2%提列)。
		停車場地坪及鐵門整修工程	2,819,000	
		遞延修繕房屋建築支出	2,819,000	
			2,580,020	一、施工費。
			188,341	二、委託技術服務費(總包價法)。
			50,639	三、工程管理費(按施工費約2%提列)。
5,827,571	8,797,000	校園整修工程		
5,827,571	8,797,000	遞延修繕房屋建築支出		

本 頁 空 白

預 算 參 考 表

臺北市地方教育發展基金－臺北市萬華區西門國民小學

預計平衡表

中華民國109年12月31日

單位：新臺幣千元

107年(前年) 12月31日 決算數	科 目	109年12月31日 預計數	108年12月31日 預計數	比較增減(-)
4,996,196	資產合計	4,979,373	4,985,638	-6,265
4,996,196	資產	4,979,373	4,985,638	-6,265
26,265	流動資產	9,442	15,707	-6,265
25,965	現金	9,142	15,407	-6,265
25,965	銀行存款	9,142	15,407	-6,265
300	預付款項	300	300	
300	預付費用	300	300	
4,925	投資、長期應收款項、貸墊款及準備金	4,925	4,925	
4,925	準備金	4,925	4,925	
2,581	退休及離職準備金	2,581	2,581	
2,344	其他準備金	2,344	2,344	
4,965,006	其他資產	4,965,006	4,965,006	
4,965,006	什項資產	4,965,006	4,965,006	
4,965,006	代管資產	4,965,006	4,965,006	
4,996,196	負債及基金餘額合計	4,979,373	4,985,638	-6,265
4,976,525	負債	4,976,525	4,976,525	
7,718	流動負債	7,718	7,718	
7,718	應付款項	7,718	7,718	
7,616	應付代收款	7,616	7,616	
102	應付費用	102	102	
4,968,807	其他負債	4,968,807	4,968,807	
4,968,807	什項負債	4,968,807	4,968,807	
1,220	存入保證金	1,220	1,220	
2,581	應付退休及離職金	2,581	2,581	
4,965,006	應付代管資產	4,965,006	4,965,006	
19,671	基金餘額	2,848	9,113	-6,265
19,671	基金餘額	2,848	9,113	-6,265
19,671	基金餘額	2,848	9,113	-6,265
19,671	累積餘額	2,848	9,113	-6,265

註：1.信託代理與保證資產(負債)前年度決算數0元，上年度預計數0元，本年度預計數0元。2.或有資產(負債)0元。3.本基金自93年度起，本固定項目分開原則，將屬長期固定帳項，包括固定資產8,063,447元、無形資產35,117元及長期債務0元等，另立帳類管理，未納入本表。

臺北市地方教育發展基金一

各項費用

中華民國

前年度 決算數	上年度 預算數	計畫別		合計	國民教育計畫
		用途別科目			
153,110,643	160,441,000	合計		153,697,000	116,265,000
136,113,210	141,219,000	用人費用		136,111,000	109,904,000
55,707,773	60,588,780	正式員額薪資		58,203,180	40,464,000
53,559,952	58,332,780	職員薪金		56,319,180	40,464,000
1,551,121	1,740,000	工員工資		1,368,000	
596,700	516,000	警餉		516,000	
1,342,645	1,176,632	聘僱及兼職人員薪資		1,351,472	1,351,472
418,992	418,992	約僱職員薪金		418,992	418,992
923,653	757,640	兼職人員酬金		932,480	932,480
832,130	1,649,908	超時工作報酬		1,424,329	453,631
832,130	1,649,908	加班費		1,424,329	453,631
12,274,258	14,670,571	獎金		14,115,002	10,224,372
5,626,519	7,050,000	考績獎金		6,790,000	5,114,000
6,647,739	7,620,571	年終獎金		7,325,002	5,110,372
58,328,497	54,943,205	退休及卹償金		53,040,385	51,524,977
57,516,977	53,163,885	職員退休及離職金		52,965,505	51,524,977
811,520	1,779,320	工員退休及離職金		74,880	
7,627,907	8,189,904	福利費		7,976,632	5,885,548
5,475,912	5,265,372	分擔員工保險費		5,040,792	3,468,588
77,110	162,660	傷病醫藥費		174,940	171,500
573,160	686,700	員工通勤交通費		686,700	379,260
1,501,725	2,075,172	其他福利費		2,074,200	1,866,200
4,012,949	5,207,000	服務費用		5,112,000	3,651,000
1,062,120	1,610,642	水電費		1,508,352	1,508,352
951,648	1,496,340	工作場所電費		1,396,340	1,396,340
110,472	114,302	工作場所水費		112,012	112,012
	600	郵電費			
	600	數據通信費			
62,506	83,090	旅運費		52,350	52,350
62,506	78,090	國內旅費		52,350	52,350
	5,000	貨物運費			

臺北市萬華區西門國民小學

彙計表

109年度

單位：新臺幣元

學前教育計畫	一般行政管理計畫	建築及設備計畫			
15,164,000	13,285,000	8,983,000			
14,619,000	11,588,000				
10,443,180	7,296,000				
9,795,180	6,060,000				
648,000	720,000				
	516,000				
145,550	825,148				
145,550	825,148				
2,014,630	1,876,000				
712,000	964,000				
1,302,630	912,000				
911,088	604,320				
893,808	546,720				
17,280	57,600				
1,104,552	986,532				
921,312	650,892				
3,440					
163,800	143,640				
16,000	192,000				
104,000	1,357,000				

臺北市地方教育發展基金一

各項費用

中華民國

前年度 決算數	上年度 預算數	計畫別		合計	國民教育計畫
		用途別科目			
91,000	62,232	印刷裝訂與廣告費		104,000	104,000
91,000	62,232	印刷及裝訂費		104,000	104,000
885,237	893,100	修理保養及保固費		959,900	959,900
379,939	317,520	一般房屋修護費		341,040	341,040
505,298	575,580	機械及設備修護費		618,860	618,860
	5,000	保險費			
	5,000	其他保險費			
1,034,717	1,422,036	一般服務費		1,443,664	671,168
10,006	18,576	佣金、匯費、經理費及手續費		6,000	4,416
903,711	1,067,428	外包費		1,101,632	388,720
	188,032	計時與計件人員酬金		188,032	188,032
121,000	148,000	體育活動費		148,000	90,000
805,369	1,058,300	專業服務費		971,734	355,230
128,800	132,800	講課鐘點、稿費、出席審查及查詢費		192,100	192,100
27,200	25,508	委託檢驗(定)試驗認證費		30,046	18,130
4,500	5,000	試務甄選費		3,000	3,000
644,869	894,992	其他專業服務費		746,588	142,000
72,000	72,000	公共關係費		72,000	
72,000	72,000	公共關係費		72,000	
2,172,662	2,025,000	材料及用品費		1,933,000	1,465,000
723,635	387,760	使用材料費		395,910	351,710
723,635	387,760	設備零件		395,910	351,710
1,449,027	1,637,240	用品消耗		1,537,090	1,113,290
426,042	330,800	辦公(事務)用品		342,800	9,600
46,529	63,610	報章雜誌		120,230	65,230
28,400	63,900	服裝		3,800	
-25,320		食品			
14,741	45,000	醫療用品(非醫療院所使用)		15,000	15,000
958,635	1,133,930	其他用品消耗		1,055,260	1,023,460
14,800	149,000	租金、償債、利息及相關手續費		14,000	14,000
	125,000	機器租金			

臺北市萬華區西門國民小學

彙計表

109年度

單位：新臺幣元

學前教育計畫	一般行政管理計畫	建築及設備計畫			
33,584	738,912				
1,584	712,912				
32,000	26,000				
70,416	546,088				
11,916					
58,500	546,088				
	72,000				
	72,000				
131,000	337,000				
44,200					
44,200					
86,800	337,000				
	333,200				
55,000	3,800				
31,800					

臺北市地方教育發展基金一

各項費用

中華民國

前年度 決算數	上年度 預算數	計畫別		合計	國民教育計畫
		用途別科目			
	125,000	機械及設備租金			
10,000	17,050	交通及運輸設備租金		10,000	10,000
10,000	17,050	車租		10,000	10,000
4,800	6,950	雜項設備租金		4,000	4,000
4,800	6,950	雜項設備租金		4,000	4,000
6,653,051	10,392,000	購建固定資產、無形資產及非理財目的 之長期投資		8,983,000	
792,480	1,559,000	購建固定資產		2,618,000	
566,147	580,000	購置機械及設備		1,889,500	
	35,000	購置交通及運輸設備		53,000	
226,333	944,000	購置雜項設備		675,500	
33,000	36,000	購置無形資產		36,000	
33,000	36,000	購置電腦軟體		36,000	
5,827,571	8,797,000	遞延支出		6,329,000	
5,827,571	8,797,000	遞延修繕房屋建築支出		6,329,000	
3,118	110,000	稅捐及規費(強制費)		110,000	110,000
3,118	97,000	土地稅		97,000	97,000
3,118	97,000	一般土地地價稅		97,000	97,000
	13,000	房屋稅		13,000	13,000
	13,000	一般房屋稅		13,000	13,000
673,007	980,000	會費、捐助、補助、分攤、照護、救濟 與交流活動費		1,104,000	887,000
2,800	3,000	會費		3,000	
2,800	3,000	職業團體會費		3,000	
	30,520	捐助、補助與獎助		30,000	30,000
	30,520	獎助學員生給與		30,000	30,000
670,207	946,480	補貼、獎勵、慰問、照護與救濟		1,071,000	857,000
670,207	946,480	其他補貼、獎勵、慰問、照護與救 濟		1,071,000	857,000
3,467,846	359,000	其他		330,000	234,000
3,467,846	359,000	其他支出		330,000	234,000
3,467,846	359,000	其他		330,000	234,000

臺北市萬華區西門國民小學

彙計表

109年度

單位：新臺幣元

學前教育計畫	一般行政管理計畫	建築及設備計畫			
		8,983,000			
		2,618,000			
		1,889,500			
		53,000			
		675,500			
		36,000			
		36,000			
		6,329,000			
		6,329,000			
214,000	3,000				
	3,000				
	3,000				
214,000					
214,000					
96,000					
96,000					
96,000					

臺北市地方教育發展基金－臺北市萬華區西門國民小學

員工人數彙計表

中華民國109年度

單位：人

計 畫 及 項 目	上年度最高可 進用員額數	本年度 增減(-)數	本年度最高可 進用員額數	說 明
合計	76	-1	75	
國民教育計畫部分	47		47	
正式職員	46		46	
臨時職員	1		1	
學前教育計畫部分	16		16	
正式職員	14		14	
正式工員	2		2	
一般行政管理計畫部分	13	-1	12	
正式職員	10		10	
正式工員	3	-1	2	

註：1.本表不包含臨時工員人數。

2.本表臨時職員係指奉准有案之約聘僱人員。

3.外包費編列救生員1人、工友外包4人、校警外包1人，計110萬1,632元。 4.計時與計件人員酬金編列閩客語教學支援人員鐘點費等相關費用，計18萬8,032元。

本 頁 空 白

臺北市地方教育發展基金一

用人費用

中華民國

計畫及項目	合計	正式 員額 薪資	聘僱 人員 薪資	超時 工作 報酬	津貼	獎 金		
						年終獎金	考績獎金	其他
合計	136,111,000	58,203,180	418,992	1,424,329		7,325,002	6,790,000	
國民教育計畫	109,904,000	40,464,000	418,992	453,631		5,110,372	5,114,000	
職員薪金	40,464,000	40,464,000						
約僱職員薪金	418,992		418,992					
兼職人員酬金	932,480							
加班費	453,631			453,631				
考績獎金	5,114,000						5,114,000	
年終獎金	5,110,372					5,110,372		
職員退休及離職金	51,524,977							
分擔員工保險費	3,468,588							
傷病醫藥費	171,500							
員工通勤交通費	379,260							
其他福利費	1,866,200							
學前教育計畫	14,619,000	10,443,180		145,550		1,302,630	712,000	
職員薪金	9,795,180	9,795,180						
工員工資	648,000	648,000						
加班費	145,550			145,550				
考績獎金	712,000						712,000	
年終獎金	1,302,630					1,302,630		
職員退休及離職金	893,808							
工員退休及離職金	17,280							
分擔員工保險費	921,312							
傷病醫藥費	3,440							

臺北市萬華區西門國民小學

彙計表

109年度

單位：新臺幣元

退休及卹償金		資遣費	福 利 費					提繳費	兼任 人員 用人 費用
退休金	卹償金		分擔 保險費	傷病 醫藥費	提撥 福利金	員工通勤 交通費	其他		
53,040,385			5,040,792	174,940		686,700	2,074,200	932,480	
51,524,977			3,468,588	171,500		379,260	1,866,200	932,480	
51,524,977			3,468,588	171,500		379,260	1,866,200	932,480	
911,088			921,312	3,440		163,800	16,000		
893,808									
17,280			921,312	3,440					

臺北市地方教育發展基金一

用人費用

中華民國

計畫及項目	合計	正式 員額 薪資	聘僱 人員 薪資	超時 工作 報酬	津貼	獎 金		
						年終獎金	考績獎金	其他
員工通勤 交通費	163,800							
其他福利 費	16,000							
一般行政管 理計畫	11,588,000	7,296,000		825,148		912,000	964,000	
職員薪金	6,060,000	6,060,000						
工員工資	720,000	720,000						
警餉	516,000	516,000						
加班費	825,148			825,148				
考績獎金	964,000						964,000	
年終獎金	912,000					912,000		
職員退休 及離職金	546,720							
工員退休 及離職金	57,600							
分擔員工 保險費	650,892							
員工通勤 交通費	143,640							
其他福利 費	192,000							

註：1.本表不包含臨時工員薪津。

2.本表兼任人員經費，係學校教職員兼課或請假代課鐘點費。 3.外包費編列救生員1人、工友外包4人、校警外包1人，計110萬1,632元。 4.計時與計件人員酬金編列閩客語教學支援人員鐘點費等相關費用，計18萬8,032元。

臺北市萬華區西門國民小學

彙計表

109年度

單位：新臺幣元

退休及卹償金		資遣費	福 利 費					提繳費	兼任 人員 用人 費用
退休金	卹償金		分擔 保險費	傷病 醫藥費	提撥 福利金	員工通勤 交通費	其他		
604,320			650,892			163,800	16,000		
546,720						143,640	192,000		
57,600			650,892						
						143,640	192,000		

臺北市地方教育發展基金一

聘用及約僱

中華民國

區分及職稱	人數	擔任工作	聘用或約僱 起訖期間	薪點	年需經費
合計	1				520,000
約僱人員小計	1				520,000
約僱人員(280)	1	辦理學校行政事務	1090101-1091231	280	520,000

臺北市萬華區西門國民小學

人員明細表

109年度

單位：新臺幣元

小計	月 支			離職 儲金	經費來源 及其科目
	折合 金額	勞保 保險費	健康 保險費		
34,916	34,916				國民教育計畫

臺北市地方教育發展基金－臺北市萬華區西門國民小學

單位（或計畫）成本分析表

中華民國109年度

單位：新臺幣千元

計畫別	單位	單位成本(元)或 平均利(費)率	數量	預算數	說明
合計				153,697	
國民教育計畫				116,265	
學前教育計畫				15,164	
一般行政管理計畫				13,285	
建築及設備計畫				8,983	

臺北市地方教育發展基金－臺北市萬華區西門國民小學

5年來主要業務計畫分析表

中華民國109年度

單位：新臺幣千元

年度及項目	單位	數量	單位成本(元)或 平均利(費)率	金額	說明
(本)年度預算數					
國民教育計畫				116,265	
學前教育計畫				15,164	
(上)年度預算數					
國民教育計畫				119,542	
學前教育計畫				15,140	
(前)年度決算數					
國民教育計畫				120,462	
學前教育計畫				13,889	
(106)年度決算數					
國民教育計畫				117,723	
學前教育計畫				13,159	
(105)年度決算數					
國民教育計畫				124,449	
學前教育計畫				13,823	

臺北市地方教育發展基金－臺北市萬華區西門國民小學

資本資產明細表

中華民國109年度

單位：新臺幣千元

項 目	取得成本 (期初餘額)	以前年度 累計折舊/ 長期投資 評 價	本 年 度 變 動				主要增減 原因說明	本年度累計折 舊/長期投資 評價變動數	期末餘額
			增加		減少				
			金額	類型	金額	類型			
資產	54,600	45,911	2,654		53		3,192	8,099	
土地改良物	4,436	3,239					243	953	
機械及設備	27,071	23,318	1,890	增置			1,915	3,728	
交通及運輸 設備	1,475	1,219	53	增置			107	201	
雜項設備	21,566	18,134	676	增置			927	3,181	
電腦軟體	52		36	增置	53	無形資 產攤銷		35	