

臺北市震災後房屋自我檢視

地震後建議自行檢視屋況，由房屋外觀、柱子、樑、牆壁、樓梯、樓板檢查是否損壞？經以下分類檢視損壞狀況，判斷可自行修復或速請建築師或專業技師來評估。

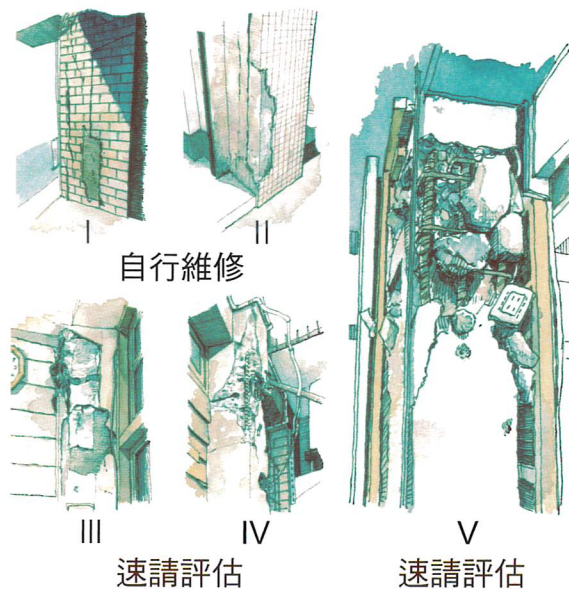
- 磁磚、粉刷層剝落可自行維修
- 保護層剝落，混凝土剝落，鋼筋外露、挫曲，應速請評估。

■ 外觀或墜落物



速請評估

■ 柱子損壞

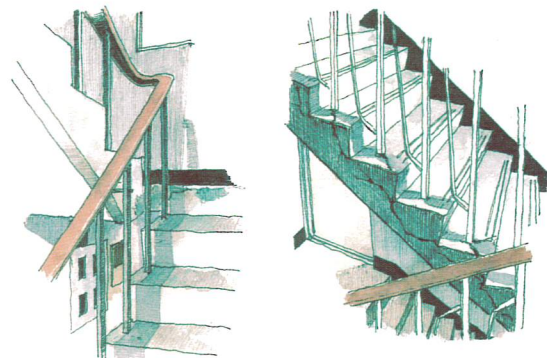


自行維修

速請評估

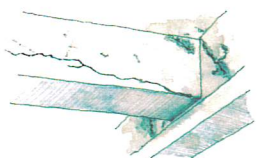
速請評估

■ 樓梯損壞

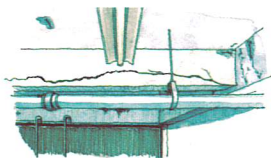


速請評估

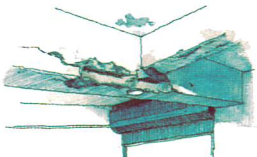
■ 樑損壞



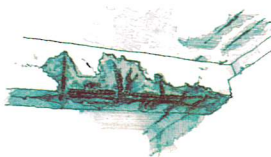
自行維修 I



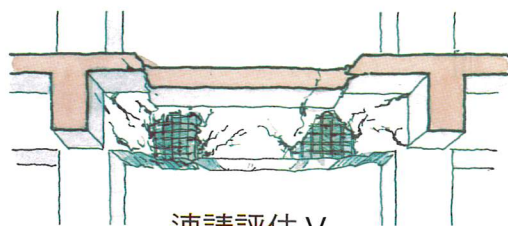
自行維修 II



速請評估 III



速請評估 IV

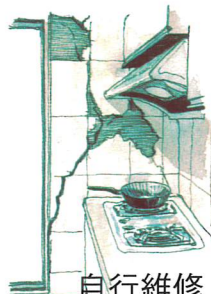


速請評估 V

■ 牆壁損壞



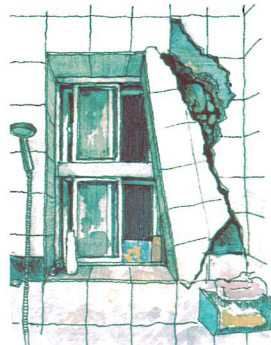
自行維修



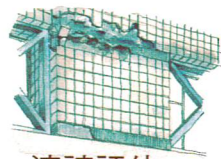
自行維修



自行維修

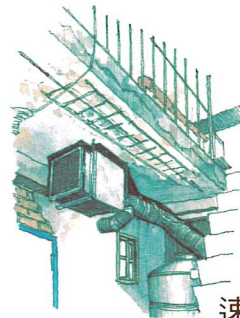


速請評估

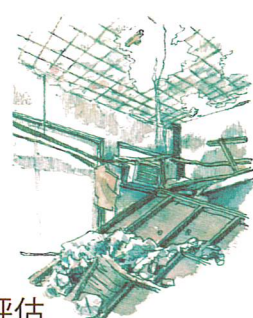


速請評估

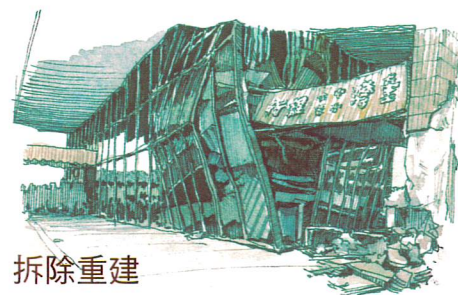
■ 樓板損壞



速請評估



■ 弱層破壞



拆除重建

聯絡方式：

臺北市建築管理工程處

地址：臺北市信義區市府路 1 號
南區

電話：02-27208889 轉分機 8387

網址：<https://dba.gov.taipei/>

編製：臺北市建築師公會

修繕重建 補助：



房屋自我檢視手冊



都更 8 箭



震災資訊



危老重建



耐震評估



海砂屋補助



防災都更



都更整建維護



公寓增設電梯



建物整新補助



外牆修繕