

110 年度臺北市無障礙場所示範點改推廣

執行成果報告書

案件名稱：誠品生活股份有限公司 武昌第一分公司

案件地址：臺北市萬華區武昌街 2 段 77 號 1 樓至 5
樓及地下 1 樓

建築師：簡紘紳建築師

四、既有建築物-誠品生活股份有限公司-武昌第一分公司

(一) 建築物基本資料

分類及名稱	類組	建照掛號 日期/使照 核發日期/ 最後變更 使用日期	使用表格 /扣分方 式	無障礙設施及設備法規要求											
				1 室外 通路	2 避 難 層 坡 道 及 扶 手	3 避 難 層 出 入 口	4 室 內 出 入 口	5 室 內 通 路 走 廊	6 樓 梯	7 昇 降 設 備	8 廁 所 盥 洗 室	9 浴 室	10 輪 椅 觀 眾 席 位	11 停 車 空 間	12 無 障 礙 客 房
【既有】 誠品生活股 份有限公司 武昌第一分 公司	B-2 百貨公司	達 066.03.03. 使 067.08.21. 美 100.07.27.	104 規範 扣 1 分	✓	✓	✓	✓	✓	○	✓	✓	○	○	✓	○
				○	○	○	○	○	○	○	○	○	○	○	○
									替代改善						

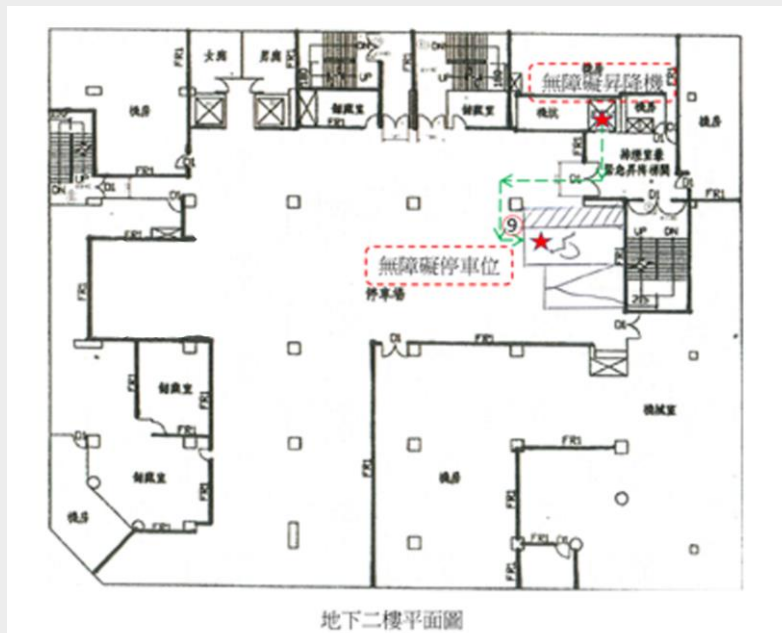
(二) 考核動線安排

1. 動線及加分項目總表

動線序號	樓層	說明	加分項目	加分
1	B2	*無障礙停車位 *昇降設備	*無障礙全區配置圖 *自動繳費機	3
2	B1	*廁所盥洗室	*衛生紙及馬桶坐墊消毒設 施 *既有建築小便斗符合規範 且提供不同需求服務 *一般廁所加裝求助鈴 *自動提款機	4
3	1 樓	*無障礙停車位出 入口 *避難層坡道及出 入口 *室內通路走廊 *昇降設備		
總計				7

2. 動線圖

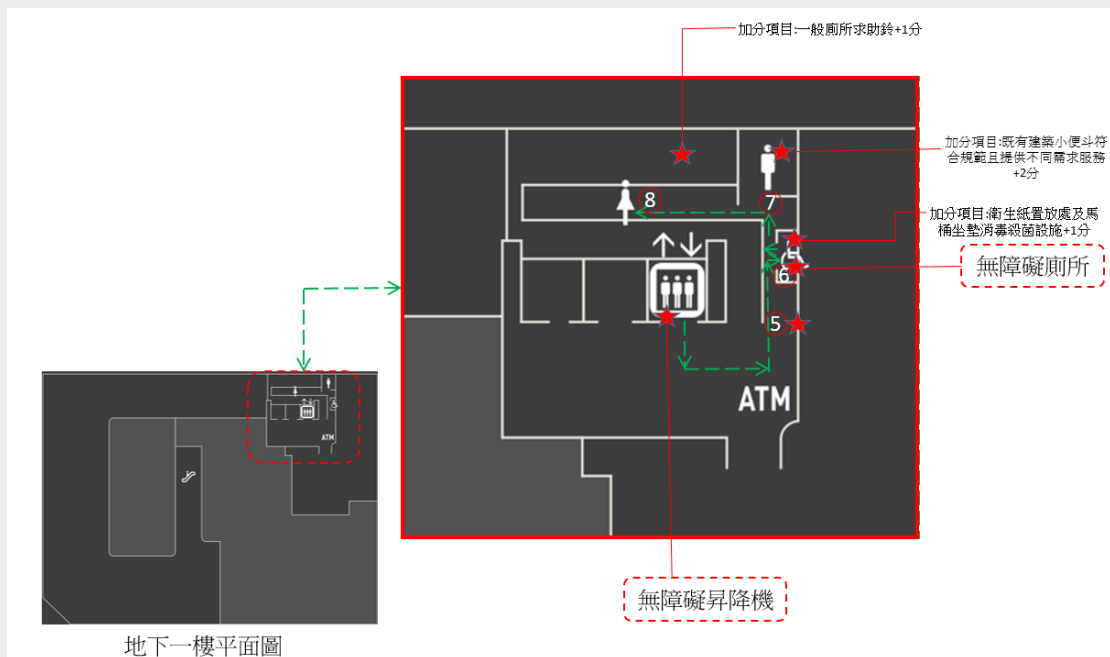
動線 1-地下二樓平面圖



無障礙設施: 無障礙停車位、昇降設備

加分項目: 全區無障礙設施引導配置圖、自動繳費機

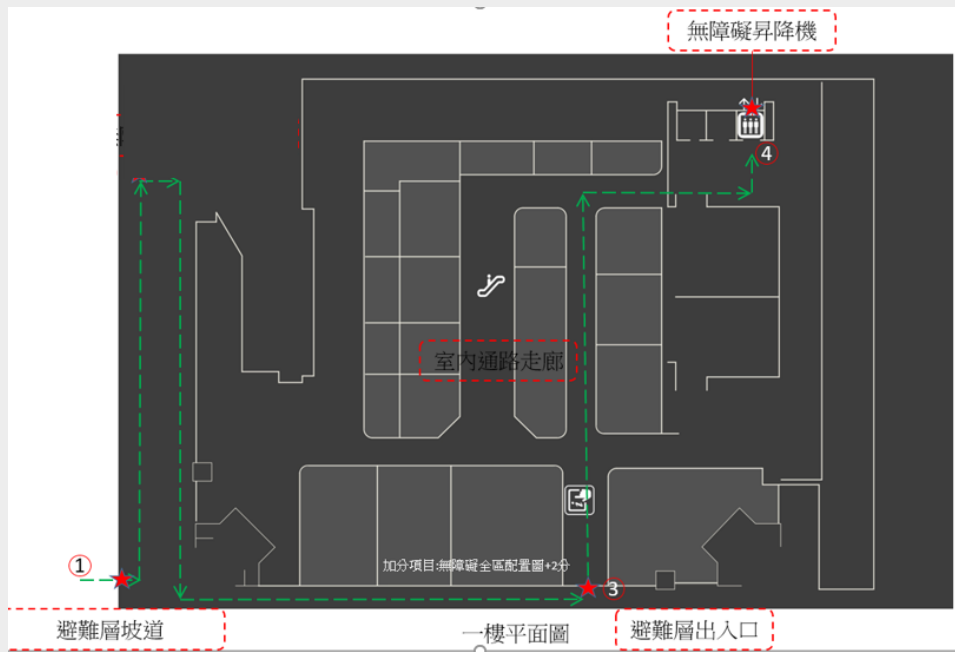
動線 2-地下 1 樓平面圖



無障礙設施: 昇降設備、廁所盥洗室

加分項目: 無障礙設施配置圖、衛生紙架及馬桶坐墊消毒殺菌設施、既有建築小便斗符合規範且提供不同需求服務、一般廁所增設求助鈴、自動提款機

動線 3-一樓平面圖




無障礙設施: 昇降設備

加分項目: 無障礙全區配置圖

(三) 加分項目說明

單位別：臺北市政府		建築物名稱：誠品生活股份有限公司-武昌第一分公司	
項次	加分項目說明	加分項目 編號	加分
1	全區無障礙設施引導配置圖	1-1	2
項次	加分項目說明	加分項目 編號	加分
	配合建築物使用性質規劃設置提款機	1-3	1

項次	加分項目說明	加分項目 編號	加分
3	一座小便器之扶手設置符合規定，令一座小便器高度設置符合規定，且為既有建築物改善	2-2	2
	 		
項次	加分項目說明	加分項目 編號	加分
4	一般廁所內設置有求助鈴及掛勾	2-15	1
			

項次	加分項目說明	加分項目 編號	加分
5	無障礙廁所盥洗室之衛生紙置放處、馬桶坐墊消毒殺菌設施、洗手乳等高度距地板面應在 80 公分至 100 公分，符合規範附錄之設置標準。	3-6	1
			

(四) 建造執照及使用執照文件

1. 建造執照

