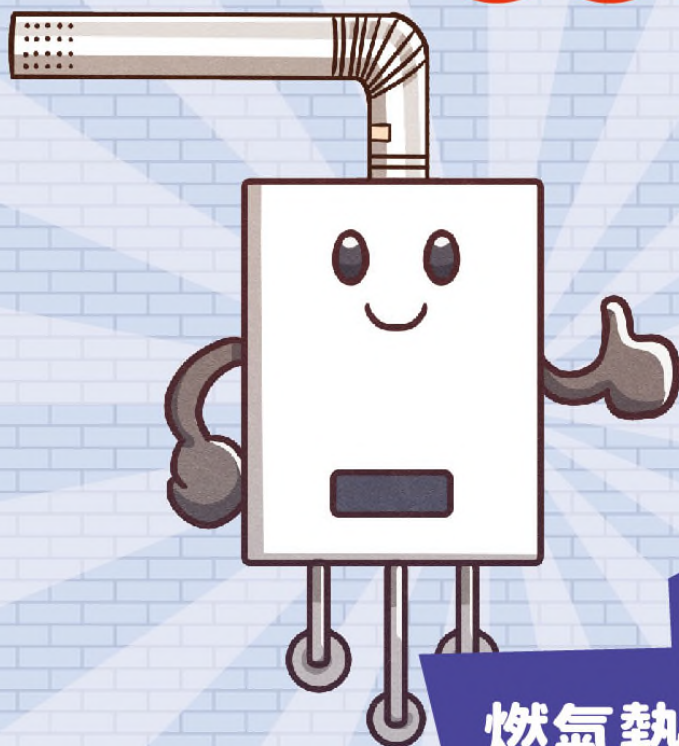


# 一氧化碳要小心

## 開窗通風保性命



### 燃氣熱水器安裝5要原則

#### 1要 保持環境通風

避免陽台加裝門窗、紗窗不潔及晾曬大量衣物等情形。使用瓦斯爐具烹煮時，務必開窗保持通風。

#### 2要 注意定期檢修

熱水器應定時檢修或汰換，如發現水溫不穩或更換零件時，均應請**合格技術士**為之。

#### 3要 檢驗合格標示

熱水器應貼有CNS(國家標準)及TGAS(台灣區瓦斯器材工業同業公會)檢驗合格標示安裝完成後，機身及排氣管是否張貼施工標籤。

#### 4要 選擇正確型式

屋內通風不良場所應選用**密閉**或**半密閉強制排氣型**。

#### 5要 注意安全安裝

請由**合格技術士**依安裝標準安裝。



臺北市政府消防局 關心您

# 一氧化碳要小心

## 開窗通風保性命



### 一氧化碳中毒症狀

「一氧化碳中毒」常被誤解為「瓦斯中毒」，瓦斯本身無毒，若瓦斯燃燒時沒有足夠的氧氣，就會因燃燒不完全產生一氧化碳。一氧化碳會搶先氧氣和血液中血紅素結合，降低身體含氧量，產生中毒現象。因一氧化碳無色無味，所以中毒後不易察覺，是居家環境中恐怖的隱形殺手。



### 一氧化碳中毒時的處理步驟

- 

1. 開窗讓一氧化碳飄散出去
- 

2. 關閉瓦斯管線及燃燒器具
- 

3. 撥打119將中毒者送醫
- 

4. 救護人員未到達前，將中毒者移到通風處，並鬆開衣物
- 

5. 中毒者若無心跳，施行心肺復甦術(CPR)，儘速送醫