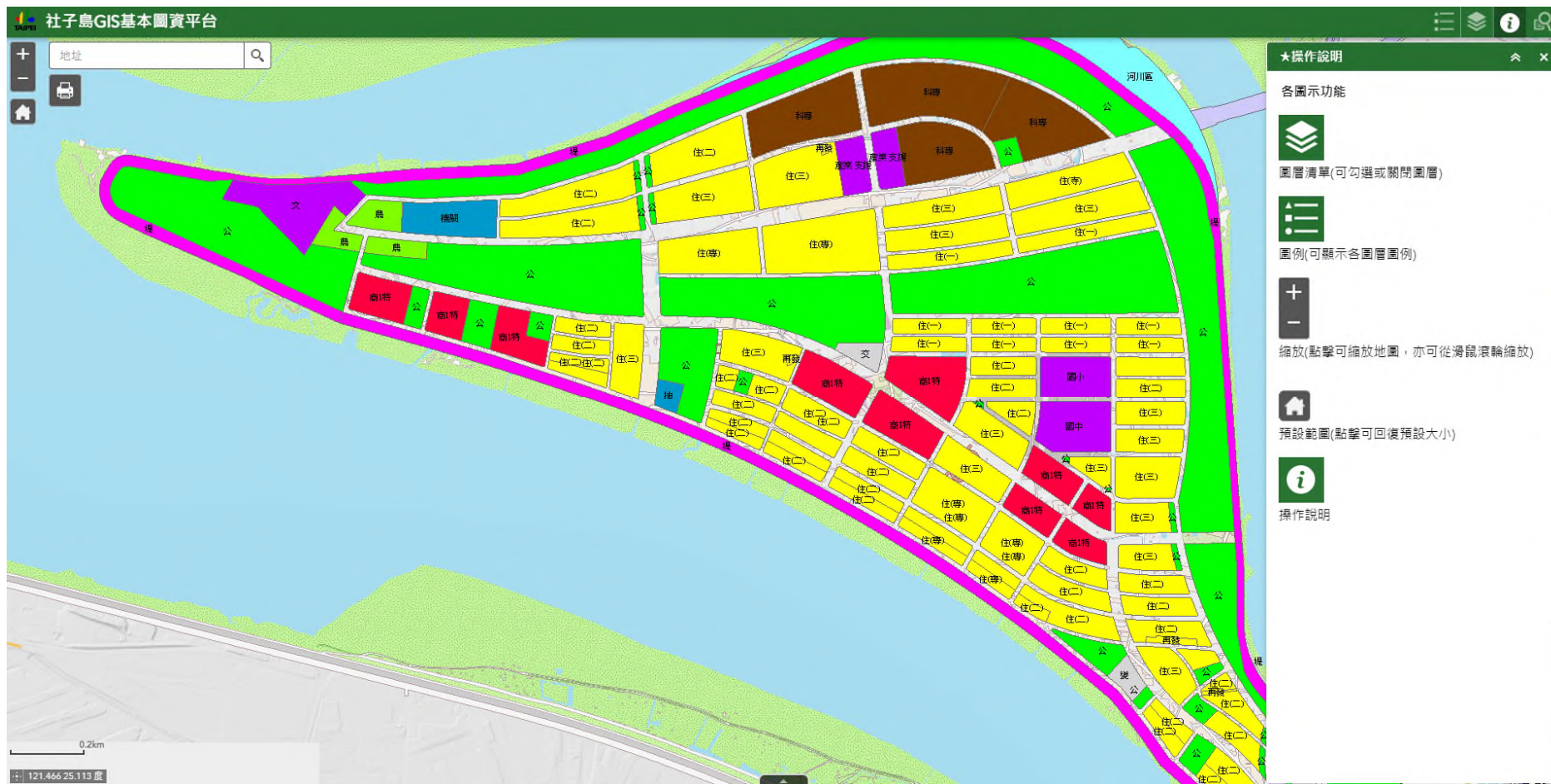


社子島 GIS 基本圖資平台之拆遷範圍查詢使用教學

Step1. 打開「社子島 GIS 基本圖資平台」網頁



Step2.打開「圖層清單」

圖層清單

社子島GIS基本圖資平台

地址

0.2km

121.464 25.112 度

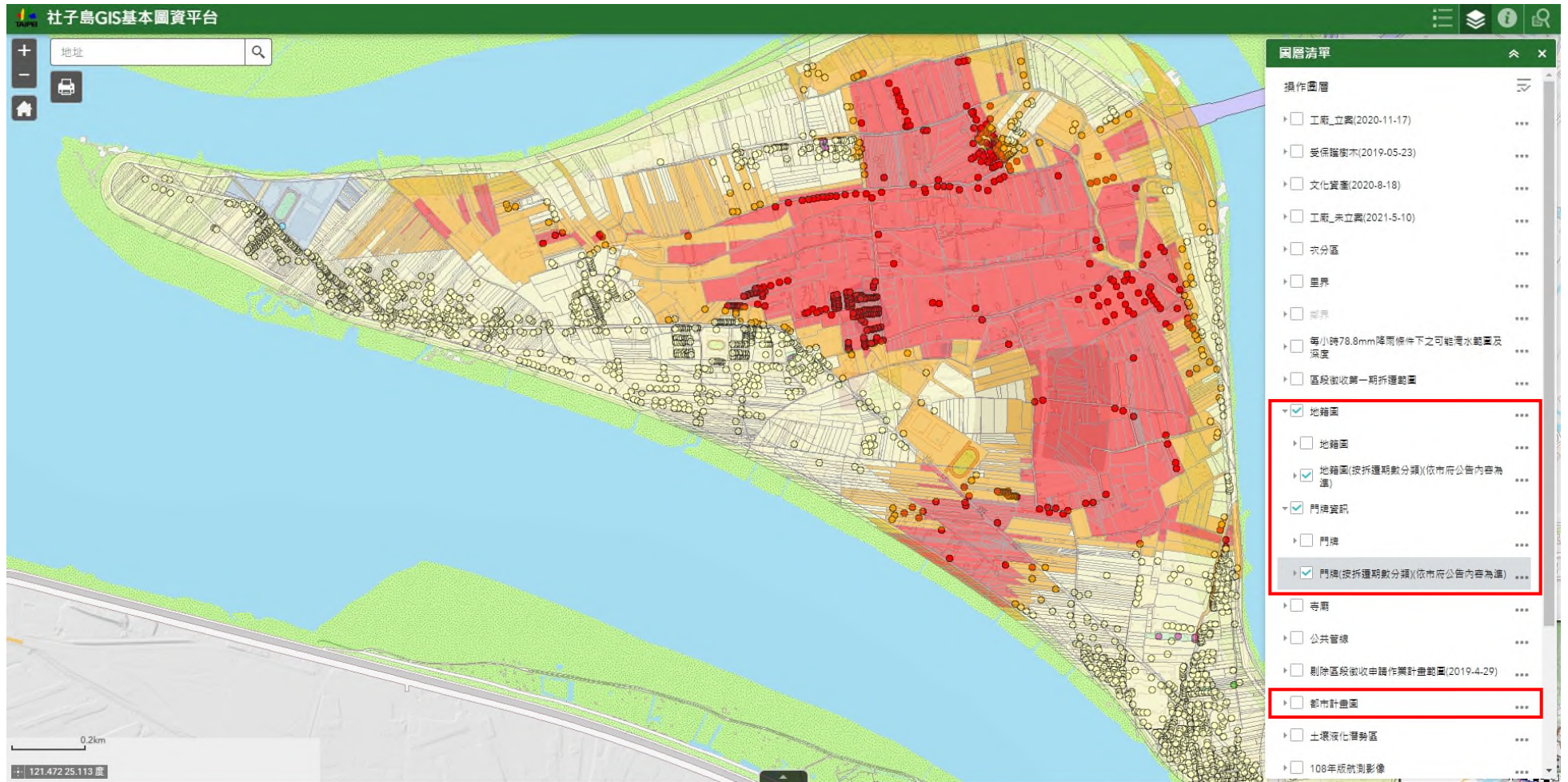
圖層清單

- 操作圖層
- 工前_立業(2020-11-17)
- 受保護樹木(2019-05-23)
- 文化資產(2020-8-18)
- 工前_未立業(2021-5-10)
- 次分區
- 界界
- 鄰界
- 每小時78.8mm降雨條件下之可能淹水範圍及深度
- 區段徵收第一期拆遷範圍
- 地籍圖
- 門牌資訊
- 寺專
- 公共管線
- 刪除區段徵收申請作業計畫範圍(2019-4-29)
- 都市計畫圖
- 土壤液化潛勢區
- 108年版航測影像
- 83年版航測影像
- 76年版航測影像
- 108年版地形圖
- 69年版地形圖

Step3.點開「地籍圖」及「門牌資訊」下拉式選單→

1.勾選「地籍圖(按拆遷期數分類)(依市府公告內容為準)」及「門牌(按拆遷期數分類)(依市府公告內容為準)」

2.關閉下方「都市計畫圖」圖層

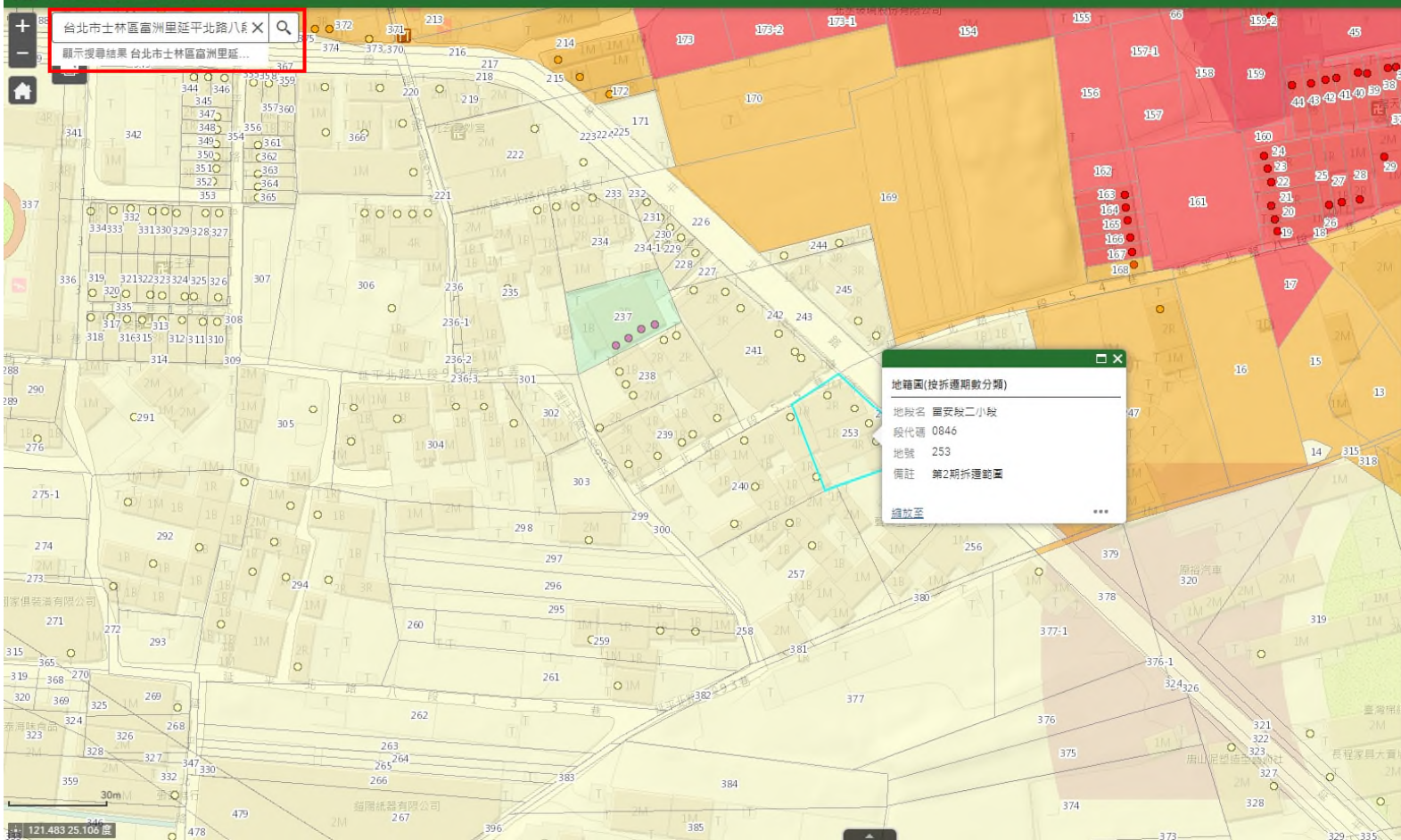


Step4.輸入「門牌」搜尋→點選圖面「定位點」或「地號」→即可獲得該門牌或土地拆遷期數等相關資訊

The screenshot displays the 'Subi Island GIS Basic Map Platform' interface. The search bar at the top left contains the text '台北市士林區富洲里延平北路八段', with a red box highlighting the search input area. A blue box labeled '定位點' (Location Point) points to a specific location on the map. A pop-up window titled '(1/2) 門牌(按拆遷期數分類)' (Doorplate (classified by demolition period)) is open, showing the following information:

- 門牌: 延平北路八段51號
- 拆遷期數: 第2期拆遷範圍
- 說明
- 編號至: ...

The right sidebar shows the '圖層清單' (Layer List) with various map layers. The '門牌(按拆遷期數分類)' layer is checked and highlighted in grey.



圖層清單

- 工廠_立業(2020-11-17) ...
- 愛保綠樹木(2019-05-23) ...
- 文化資產(2020-8-18) ...
- 工廠_未立業(2021-5-10) ...
- 次分區 ...
- 里界 ...
- 鄰界 ...
- 每小時78.8mm降雨條件下之可能淹水範圍及深度 ...
- 區稅徵收第一期折遷範圍 ...
- 地籍圖 ...
- 地籍圖 ...
- 地籍圖(按折遷期數分類)(依市府公告內容為準) ...
- 門牌資訊 ...
- 門牌 ...
- 門牌(按折遷期數分類)(依市府公告內容為準) ...
- 寺廟 ...
- 公共管線 ...
- 刪除區稅徵收申請作業計畫範圍(2019-4-29) ...
- 都市計畫圖 ...
- 土壤液化潛勢區 ...
- 108年版航測影像 ...