



圖號	AL-03
日期	2019.07.19
圖名	基地面積計算圖
圖示	建築面積計算圖

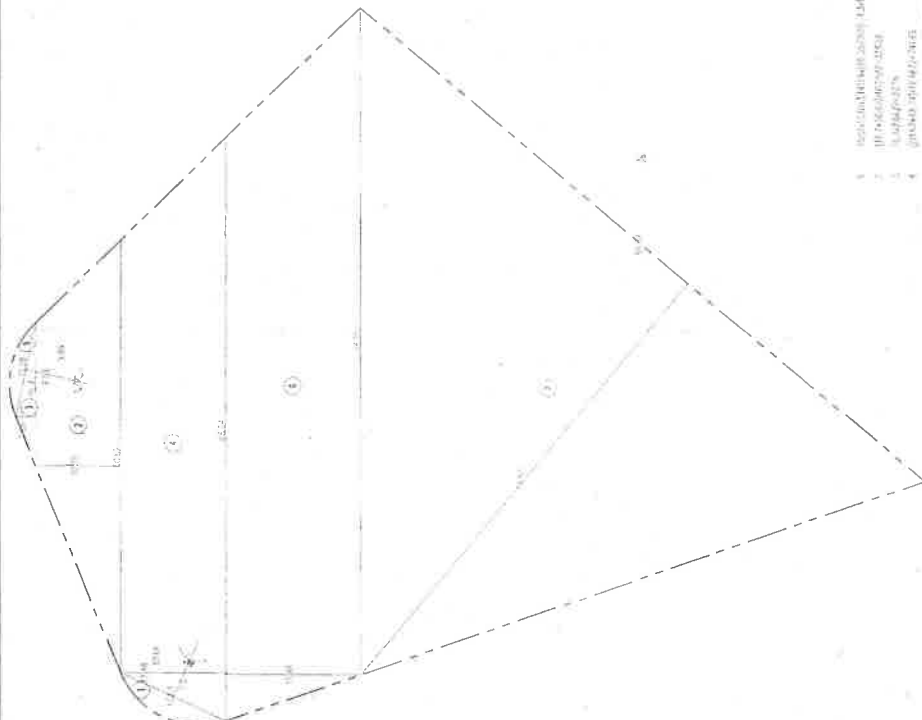
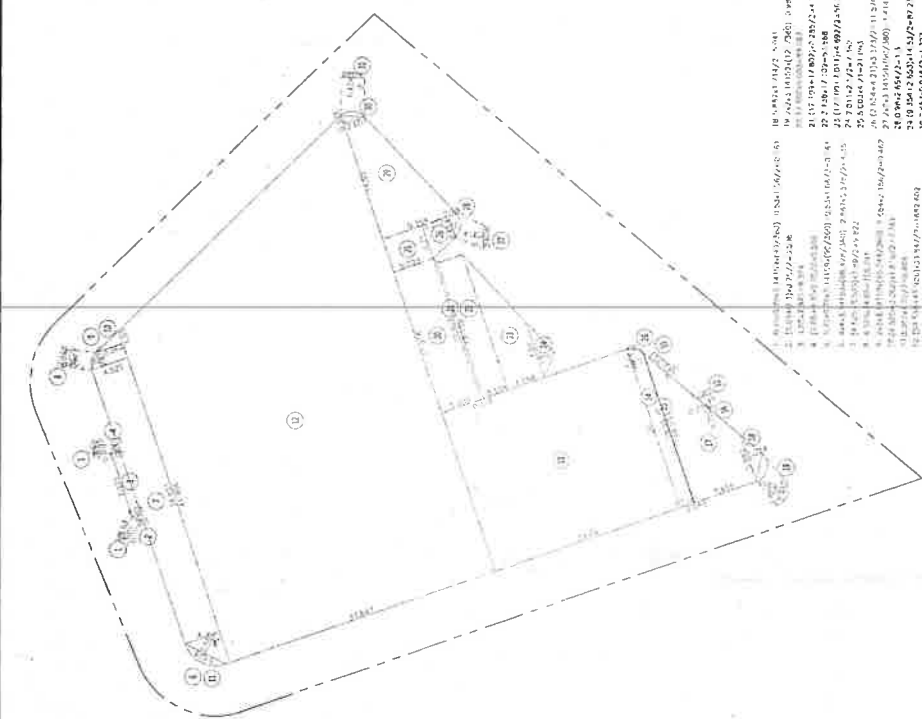
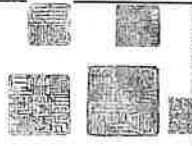
工程名稱  
臺北市政府忠孝公園住宅社區工程  
(複工項)

圖名  
基地面積計算圖  
建築面積計算圖

圖號  
AL-03  
日期  
2019.07.19  
圖示  
建築面積計算圖  
圖名  
基地面積計算圖

107號字地001號第1段  
圖示

臺北市政府都市發展局
都市計畫委員會
第149屆第1次會議
案號都審字第0005號



1	107號字地001號第1段	18.9742114172.5047
2	107號字地001號第1段	19.7422181524.02.7263
3	107號字地001號第1段	20.151109411835.3188
4	107號字地001號第1段	21.21284712925.338
5	107號字地001號第1段	22.01991191144.9972.56.506
6	107號字地001號第1段	22.73192.72.7.82
7	107號字地001號第1段	23.4221233131.8972.8.82
8	107號字地001號第1段	24.03244.3153.1747.11.516
9	107號字地001號第1段	24.0962.6562.3.3
10	107號字地001號第1段	24.19.204.23255.4327.897.21
11	107號字地001號第1段	24.6246.1.80.5.172.1.261
12	107號字地001號第1段	24.7205.14156602.1801.14162.78972.1.112
13	107號字地001號第1段	24.7205.14156602.1801.14162.78972.1.112
14	107號字地001號第1段	24.7205.14156602.1801.14162.78972.1.112
15	107號字地001號第1段	24.7205.14156602.1801.14162.78972.1.112
16	107號字地001號第1段	24.7205.14156602.1801.14162.78972.1.112
17	107號字地001號第1段	24.7205.14156602.1801.14162.78972.1.112

1	107號字地001號第1段	18.9742114172.5047
2	107號字地001號第1段	19.7422181524.02.7263
3	107號字地001號第1段	20.151109411835.3188
4	107號字地001號第1段	21.21284712925.338
5	107號字地001號第1段	22.01991191144.9972.56.506
6	107號字地001號第1段	22.73192.72.7.82
7	107號字地001號第1段	23.4221233131.8972.8.82
8	107號字地001號第1段	24.03244.3153.1747.11.516
9	107號字地001號第1段	24.0962.6562.3.3
10	107號字地001號第1段	24.19.204.23255.4327.897.21
11	107號字地001號第1段	24.6246.1.80.5.172.1.261
12	107號字地001號第1段	24.7205.14156602.1801.14162.78972.1.112
13	107號字地001號第1段	24.7205.14156602.1801.14162.78972.1.112
14	107號字地001號第1段	24.7205.14156602.1801.14162.78972.1.112
15	107號字地001號第1段	24.7205.14156602.1801.14162.78972.1.112
16	107號字地001號第1段	24.7205.14156602.1801.14162.78972.1.112
17	107號字地001號第1段	24.7205.14156602.1801.14162.78972.1.112

基地面積計算圖

建築面積計算圖



AS1000  
A13/020

AS1000  
A13/020

圖名	綠化檢討圖(一)
比例	1:100
日期	107.12.20
設計	蕭方仁
繪圖	蕭方仁
校核	蕭方仁
圖號	AL-05

工程名稱  
臺北市新建築特許建築條例檢討  
(環評圖)

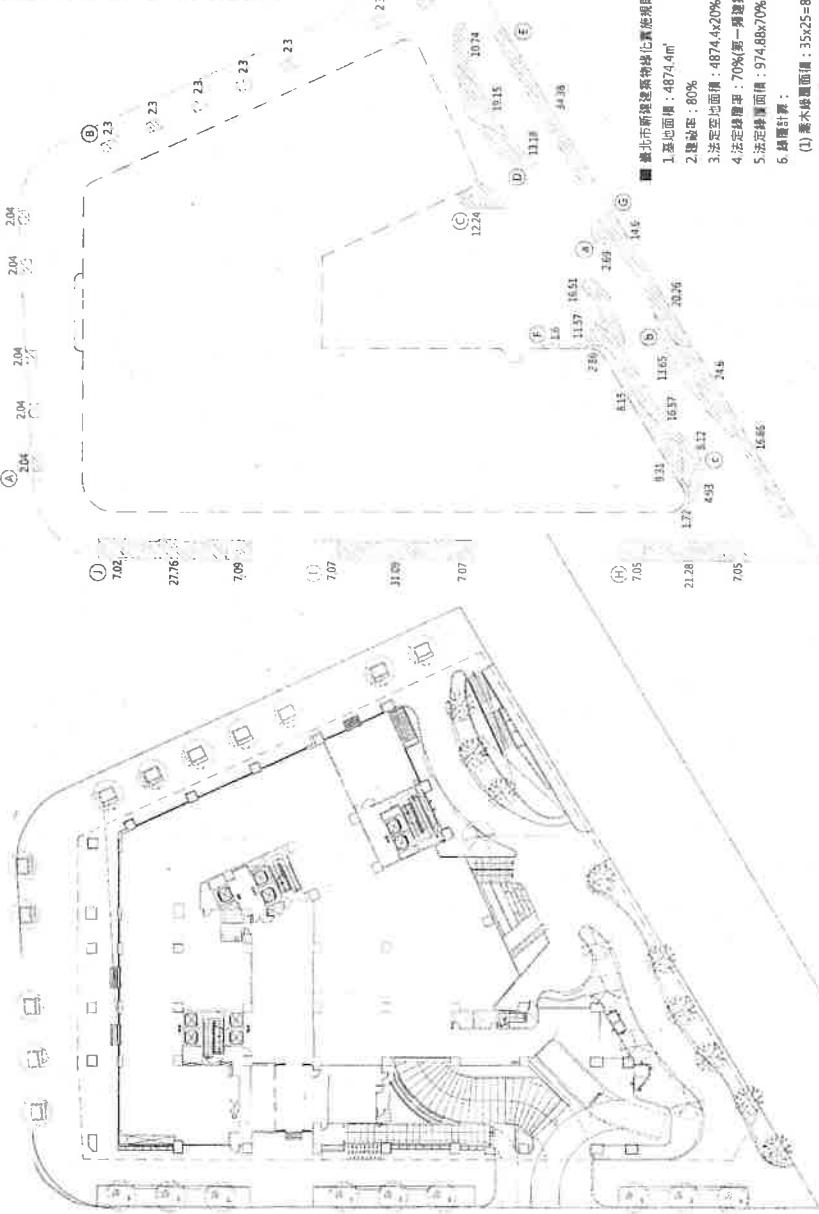
圖名  
綠化檢討圖(一)

比例	1:100
日期	107.12.20
設計	蕭方仁
繪圖	蕭方仁
校核	蕭方仁
圖號	AL-05

107.12.20 10:00 AM

臺北市政府都市發展局  
環境保護局  
107年11月19日  
本圖依字第0008號

- 滯水面積
- A 2.04x5=10.2
- B 2.37x161
- C 12.24
- D 10.74+19.15+13.18=43.07
- E 34.38
- F 1.6+11.57+16.51+2.86+8.15+16.57+9.31+8.12+1.72=76.41
- G 14.6+20.26+24.6+16.86=76.32
- H 7.05+21.28+7.05=35.38
- I 7.07+31.09+7.07=45.23
- J 7.02+27.76+7.09=41.87
- ① A + B + C + D + E + F + G + H + I + J = 391.2
- 地盤面積
- a 2.69
- b 13.65
- c 4.93
- d 21.27
- e 21.27



- 臺北市新建築特許建築條例檢討
- 1. 基地面積：4874.4m<sup>2</sup>
- 2. 建築率：80%
- 3. 法定空地面積：4874.4x20%=974.88m<sup>2</sup>
- 4. 法定綠地率：70%(第一層建築基地)
- 5. 法定綠地面積：974.88x70%=682.42m<sup>2</sup>
- 6. 綠地計算：
  - (1) 滯水綠地面積：35x25=875m<sup>2</sup>
  - (2) 滯水綠地面積：391.2x1.0=391.2m<sup>2</sup>
  - (3) 地盤綠地面積：21.27x1.0=21.27m<sup>2</sup>
  - (4) 總計：1287.47m<sup>2</sup>
- 7. 各類綠地綠地率檢討表：

分類	編號	面積	中名	比例	綠地率	綠地面積 (m <sup>2</sup> )	綠地面積 (m <sup>2</sup> )
滯水	S1	35x25	滯水地綠地率	0.3-20	0.2-0.8	875	391.2
地盤	G1	21.27	地盤綠地率	0.15	0.15	3.19	21.27

序號	名稱	中名	規格	數量	備註
11	台灣檫木	台灣檫木	35-40 15-20	8-10	H2150
12	苦楝	苦楝	35-40 15-20	8-10	H2150
13	假欖	假欖	15-40 15-20	8-10	H2150
14	光臘樹	光臘樹	35-40 15-20	8-10	H2150
15	山櫻花	山櫻花	35-40 15-20	8-10	H2150

圖名	綠化檢討圖(二)
比例	1:1000
日期	107年11月19日
圖號	AL-06

圖名  
綠化檢討圖(二)

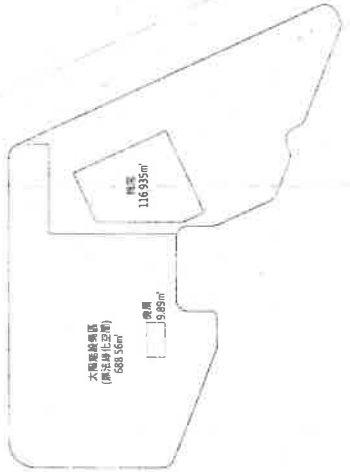
比例  
1:1000

日期  
107年11月19日

圖號  
AL-06

圖號  
AL-06

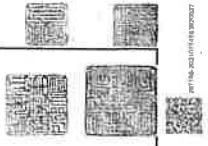
- 滙水面積
- ① 13.44
- ② 70.48
- ③ 51.79
- ④ 43.47
- ⑤ 16.12
- ⑥ 14.04
- ⑦ 9.69
- ⑧ A + B + ... + G = 219.03
- 滙水匯入面積
- ⑨ 4.05x6=24.3



- 臺北市新建建築物綠化量控制檢討
- 新建建築物屋頂平臺應實施綠化，除都市計畫或其他法令另有規定須實施綠化者外，新建建築物屋頂平臺綠化面積應達該屋頂平臺面積之百分之五十，綠化面積以實際綠化面積計算。
- 1. 屋頂平臺面積：1301.93-116.935-9.69=1175.105m<sup>2</sup>
- 2. 無法綠化面積：688.56m<sup>2</sup>
- 3. 可綠化面積：1175.105-688.56=486.545m<sup>2</sup>
- 4. 實際綠化面積：219.03+24.3=243.33m<sup>2</sup>
- 應實施綠化面積檢討：486.545-243.33=243.215m<sup>2</sup>
- 243.33/486.545=50.01% > 50%...OK!

■ 滙水地塊檢核表

分類	編號	名稱	面積 (m <sup>2</sup> )	綠化率 (%)	綠化面積 (m <sup>2</sup> )
滙水	RS1	屋頂平臺 無法綠化 可綠化	1301.93	0.70	219.03
建築	VI	建築 廣場	126.625	0.19	24.3











圖名	圖號	日期
子圖名稱		

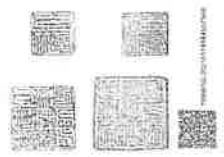
子圖名稱  
臺北市大同區神農公共住宅區工程  
(住宅區)

圖名  
公寓大廈  
共用部分圖(二)

圖號  
日期  
設計  
繪圖  
審核  
監製  
圖號  
圖號

107建字第001號執照  
圖號  
日期

臺北市政府工務局都市發展局  
地址：南京路一段15號  
日期：中華民國107年11月15日  
圖號：建字第0005號



四層平面圖



五層平面圖



六層平面圖

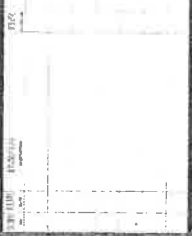


七、八層平面圖



九層平面圖





工程名稱  
臺北市政府國際會議中心公共住宅工程  
(共六圖)

圖名  
公寓大廈  
共用專有圖(三)

比例

日期  
2011  
圖號  
A1012  
張數  
09/09  
比例  
AS:GS  
A1:000  
圖號  
A1-16

備註  
印製者(非A1) 陸敏工圖

臺北市政府建築管理處  
建築管理科  
中華民國 101 年 4 月 19 日  
圖號  
建管字第 0095 號



十層平面圖



十三層平面圖



十一層平面圖



十四層平面圖



十二層平面圖



底層平面圖



工程名稱  
台北中和路華豐公寓住宅區工程  
(內政部)

圖名  
公寓大廈  
共用專用圖(四)

比例  
1/500

日期  
11/01  
設計  
A1-17  
審核  
A1-17  
圖號  
A1-17

設計  
100建築師事務所

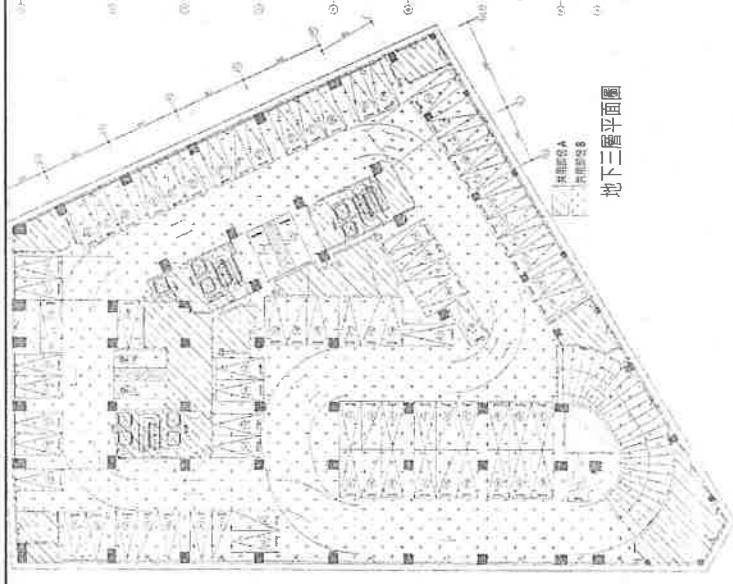
中華民國建築師公會  
台北市分會  
民國七十七年四月  
本限執照第 0005 號



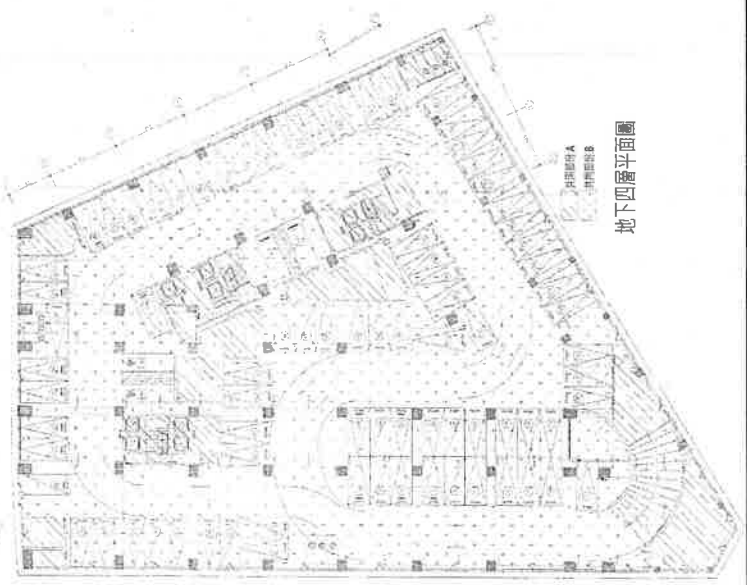
地下二層平面圖



地下三層平面圖



地下四層平面圖



地下五層平面圖















圖名	圖號	日期
圖名	圖號	日期

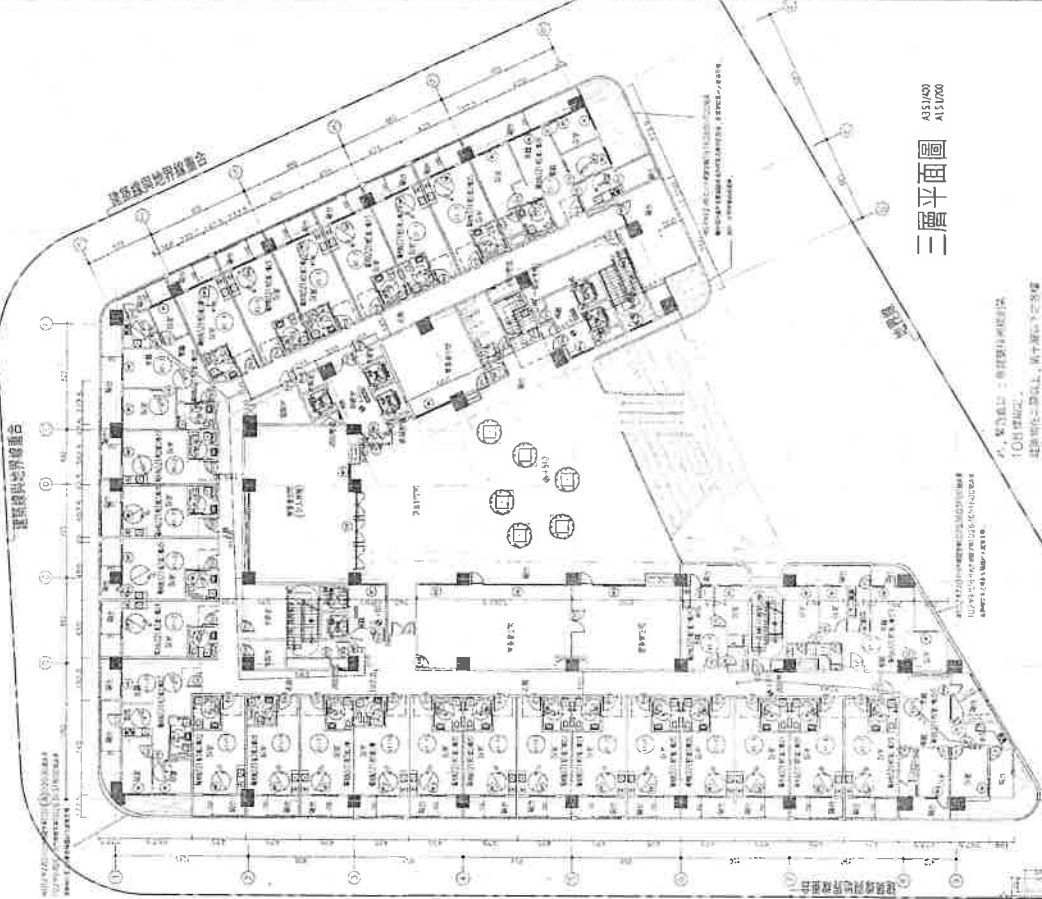
工程名稱  
臺北市內政部辦公大樓建築工程  
(竣工圖)

圖名  
二、三層平面圖

設計	日期
校對	日期
監製	日期
圖號	日期
圖名	日期

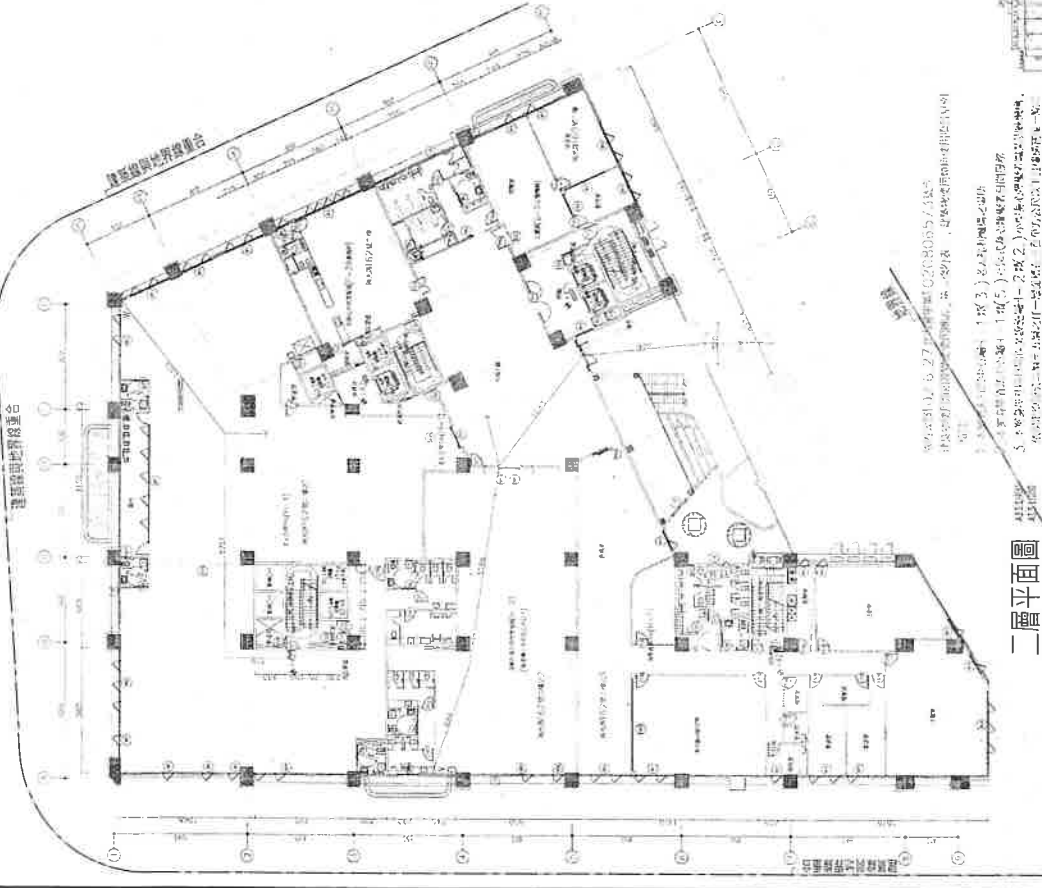
圖號  
A2-06  
107年7月01日修改 E.B.

本圖係由赫力二建築師事務所  
製成  
圖號  
A2-06  
日期  
107年7月01日  
本圖號為 0006 號



三層平面圖  
A33/09  
A33/08

1. 本圖係由赫力二建築師事務所製成，圖號為 A33/09、A33/08，日期為 107 年 7 月 01 日。本圖係由赫力二建築師事務所製成，圖號為 A33/09、A33/08，日期為 107 年 7 月 01 日。本圖係由赫力二建築師事務所製成，圖號為 A33/09、A33/08，日期為 107 年 7 月 01 日。



二層平面圖  
A33/08  
A33/07

1. 本圖係由赫力二建築師事務所製成，圖號為 A33/08、A33/07，日期為 107 年 7 月 01 日。本圖係由赫力二建築師事務所製成，圖號為 A33/08、A33/07，日期為 107 年 7 月 01 日。本圖係由赫力二建築師事務所製成，圖號為 A33/08、A33/07，日期為 107 年 7 月 01 日。

1. 本圖係由赫力二建築師事務所製成，圖號為 A33/08、A33/07，日期為 107 年 7 月 01 日。本圖係由赫力二建築師事務所製成，圖號為 A33/08、A33/07，日期為 107 年 7 月 01 日。本圖係由赫力二建築師事務所製成，圖號為 A33/08、A33/07，日期為 107 年 7 月 01 日。

樓層別	面積
1樓	155.77㎡
2樓	366.77㎡
3樓	145.77㎡
合計	668.31㎡

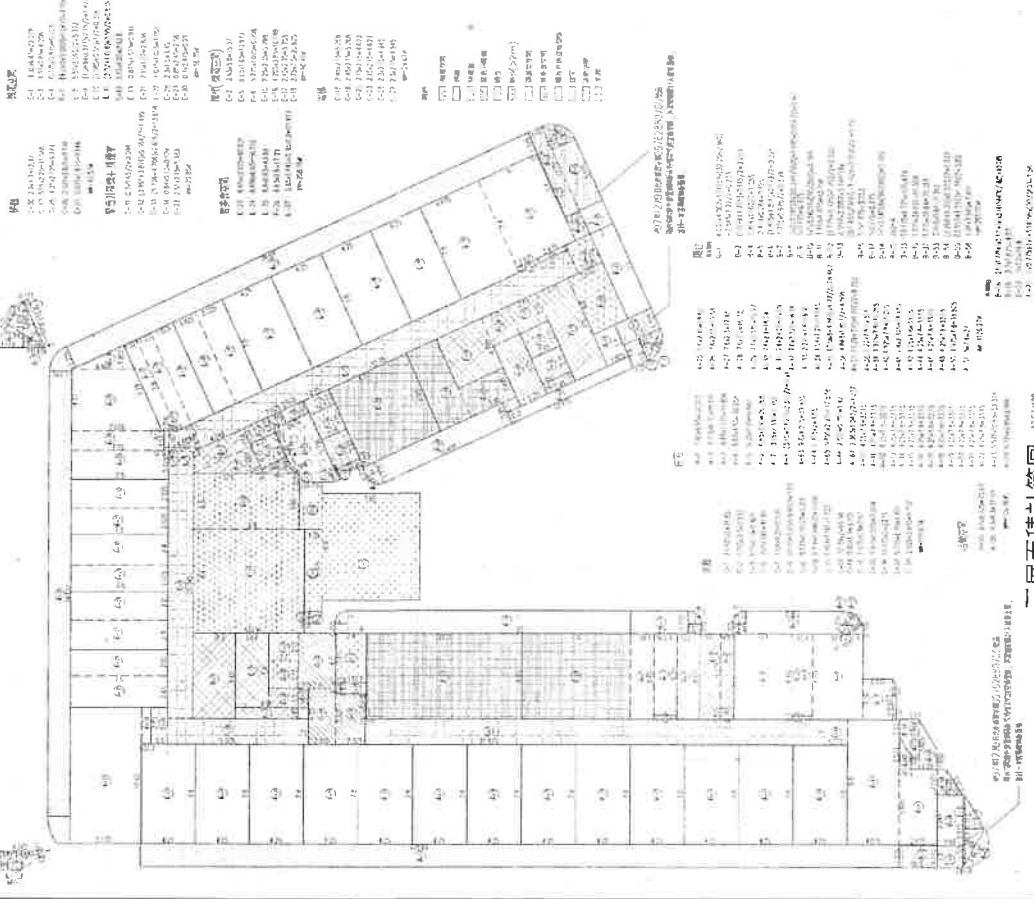
北平街  
東北角海濱路公共行政中心

三層樓計算圖

樓層別	面積
1樓	155.77㎡
2樓	366.77㎡
3樓	145.77㎡
合計	668.31㎡

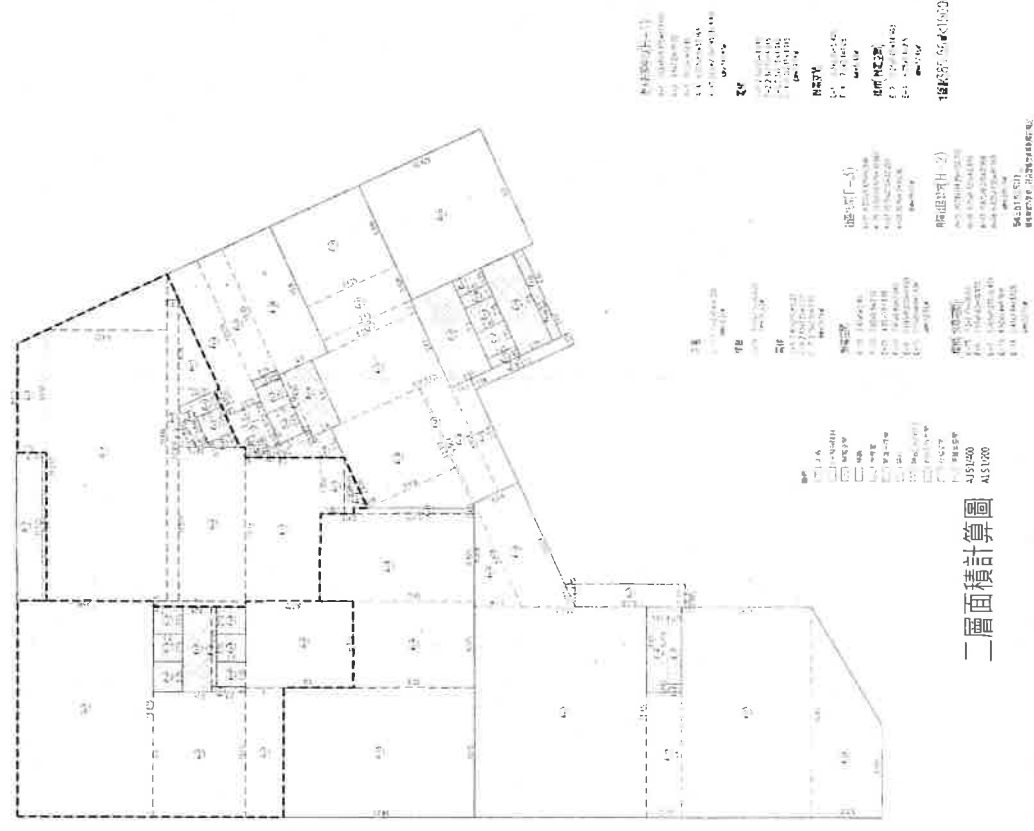
100號字號辦公大樓

本局收存  
日期：民國 97 年 11 月 19 日  
本局收存號：0005 號



三層面積計算表

樓層別	樓層	面積
3樓	辦公室	155.77
	會議室	155.77
	接待室	155.77
	儲藏室	155.77
	廁所	155.77
	樓梯	155.77
	走廊	155.77
	其他	155.77
	合計	155.77
	合計	155.77



二層面積計算表

樓層別	樓層	面積
2樓	辦公室	366.77
	會議室	366.77
	接待室	366.77
	儲藏室	366.77
	廁所	366.77
	樓梯	366.77
	走廊	366.77
	其他	366.77
	合計	366.77
	合計	366.77







訂件名稱  
臺北市政府服務中心公共行政大樓工程  
(第 12 圖)

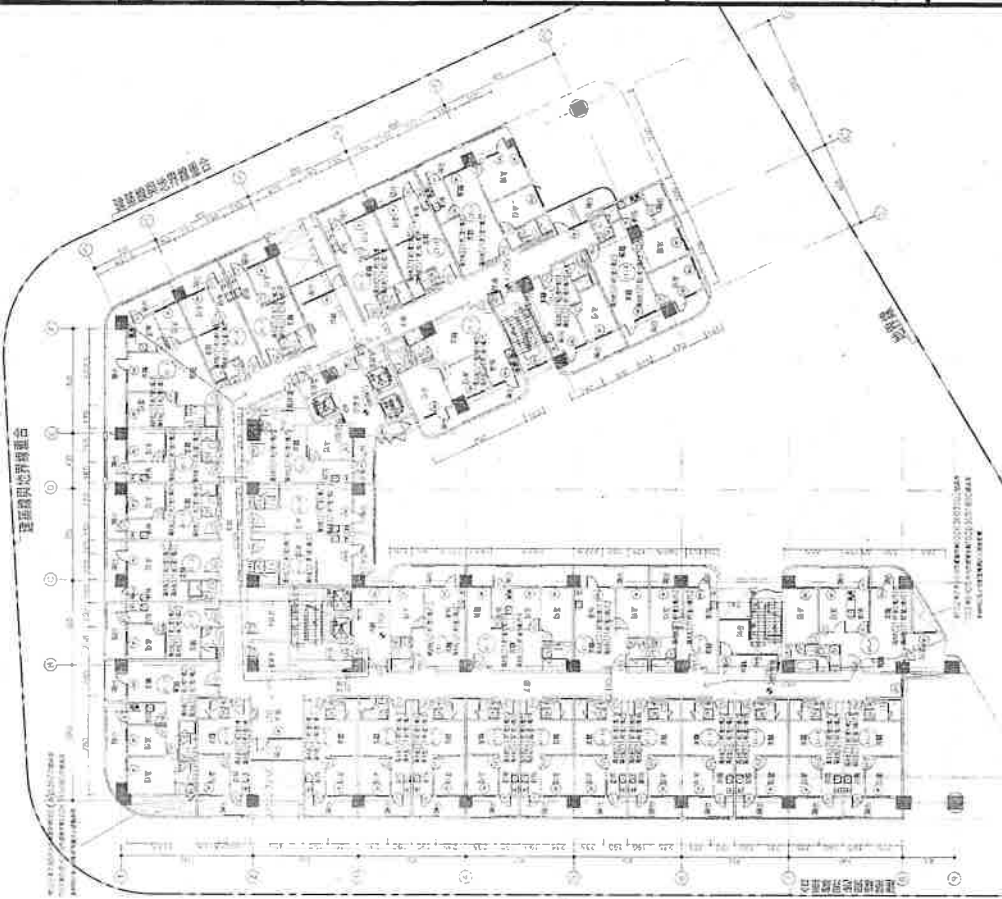
圖名  
六、七、八層平面圖

執事	日期
沈嘉	設計
陳國	校對
黃國輝 A1612	繪圖
沈嘉	監製
沈嘉	監製

A2-10

107 學字 0001 1 樓圖工圖

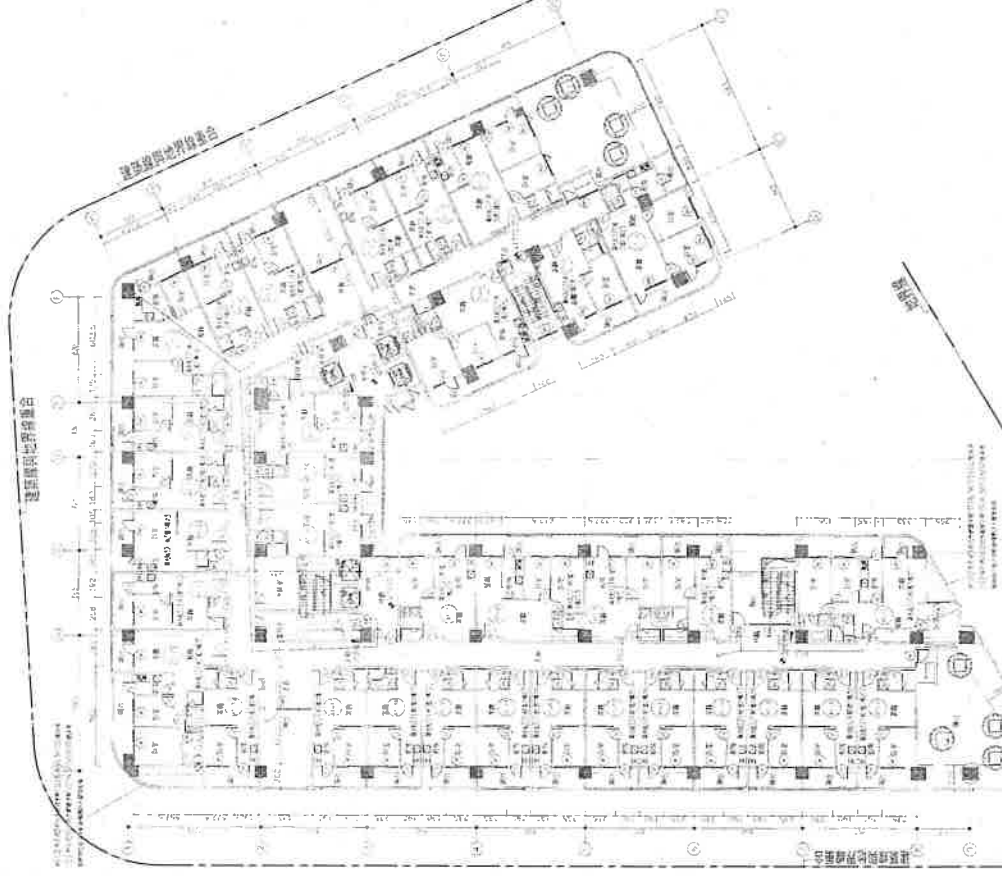
臺北市建築師公會  
民國 94 年 1 月 19 日  
本圖號字第 0006 號



七、八層平面圖  
AS15000  
A151000

七、八層樓板名稱編號：K04 O 13 3 樓工樓字號  
P94 5.2926000 樓面  
樓層高度：/ 樓板厚度自本圖中之樓板，另加 20 公分  
及 1.2 公分之厚度，其厚度之增加係因  
板之 SMA 2 各工樓字號。

八、第九樓：(此圖中之樓板) DS 樓面  
此圖中之樓板，係在二樓以上，第一層以下之樓板，其厚度自本圖  
中之樓板厚度增加 20 公分之厚度，其厚度之增加係因  
板之 SMA 2 各工樓字號，其厚度  
係在二樓以上，第一層以下之樓板，其厚度自本圖  
中之樓板厚度增加 20 公分之厚度，其厚度之增加係因  
板之 SMA 2 各工樓字號。



六層平面圖  
AS15000  
A151000

五、樓層高度：(此圖中之樓板) DS 樓面  
此圖中之樓板，係在二樓以上，第一層以下之樓板，其厚度自本圖  
中之樓板厚度增加 20 公分之厚度，其厚度之增加係因  
板之 SMA 2 各工樓字號。

六、樓層高度：(此圖中之樓板) DS 樓面  
此圖中之樓板，係在二樓以上，第一層以下之樓板，其厚度自本圖  
中之樓板厚度增加 20 公分之厚度，其厚度之增加係因  
板之 SMA 2 各工樓字號。

七、樓層高度：(此圖中之樓板) DS 樓面  
此圖中之樓板，係在二樓以上，第一層以下之樓板，其厚度自本圖  
中之樓板厚度增加 20 公分之厚度，其厚度之增加係因  
板之 SMA 2 各工樓字號。

八、樓層高度：(此圖中之樓板) DS 樓面  
此圖中之樓板，係在二樓以上，第一層以下之樓板，其厚度自本圖  
中之樓板厚度增加 20 公分之厚度，其厚度之增加係因  
板之 SMA 2 各工樓字號。

九、樓層高度：(此圖中之樓板) DS 樓面  
此圖中之樓板，係在二樓以上，第一層以下之樓板，其厚度自本圖  
中之樓板厚度增加 20 公分之厚度，其厚度之增加係因  
板之 SMA 2 各工樓字號。

十、樓層高度：(此圖中之樓板) DS 樓面  
此圖中之樓板，係在二樓以上，第一層以下之樓板，其厚度自本圖  
中之樓板厚度增加 20 公分之厚度，其厚度之增加係因  
板之 SMA 2 各工樓字號。

十一、樓層高度：(此圖中之樓板) DS 樓面  
此圖中之樓板，係在二樓以上，第一層以下之樓板，其厚度自本圖  
中之樓板厚度增加 20 公分之厚度，其厚度之增加係因  
板之 SMA 2 各工樓字號。

十二、樓層高度：(此圖中之樓板) DS 樓面  
此圖中之樓板，係在二樓以上，第一層以下之樓板，其厚度自本圖  
中之樓板厚度增加 20 公分之厚度，其厚度之增加係因  
板之 SMA 2 各工樓字號。

高級結構  
臺南市中央區公教住宅區工程  
(複工圖)

六七八層面積計算圖

A2-11

臺南市中央區公教住宅區工程  
複工圖  
日期：民國 91 年 1 月 19 日  
本圖總字號：0006 號

- 圖例
- 柱
  - 梁
  - 樓板
  - 樓梯
  - 門
  - 窗
  - 牆
  - 屋頂
  - 其他

- 圖說
- 1. 柱
  - 2. 梁
  - 3. 樓板
  - 4. 樓梯
  - 5. 門
  - 6. 窗
  - 7. 牆
  - 8. 屋頂
  - 9. 其他

- 圖說
- 1. 柱
  - 2. 梁
  - 3. 樓板
  - 4. 樓梯
  - 5. 門
  - 6. 窗
  - 7. 牆
  - 8. 屋頂
  - 9. 其他

- 圖說
- 1. 柱
  - 2. 梁
  - 3. 樓板
  - 4. 樓梯
  - 5. 門
  - 6. 窗
  - 7. 牆
  - 8. 屋頂
  - 9. 其他

- 圖說
- 1. 柱
  - 2. 梁
  - 3. 樓板
  - 4. 樓梯
  - 5. 門
  - 6. 窗
  - 7. 牆
  - 8. 屋頂
  - 9. 其他

- 圖說
- 1. 柱
  - 2. 梁
  - 3. 樓板
  - 4. 樓梯
  - 5. 門
  - 6. 窗
  - 7. 牆
  - 8. 屋頂
  - 9. 其他

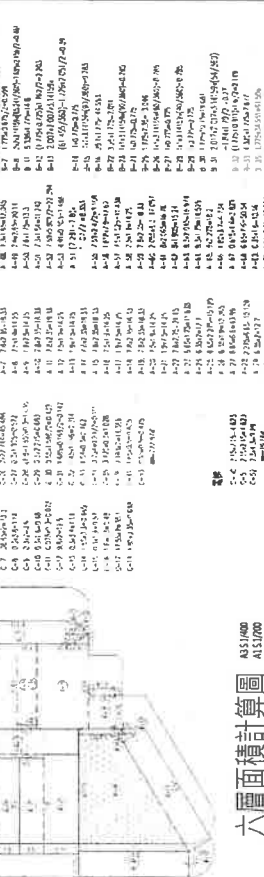
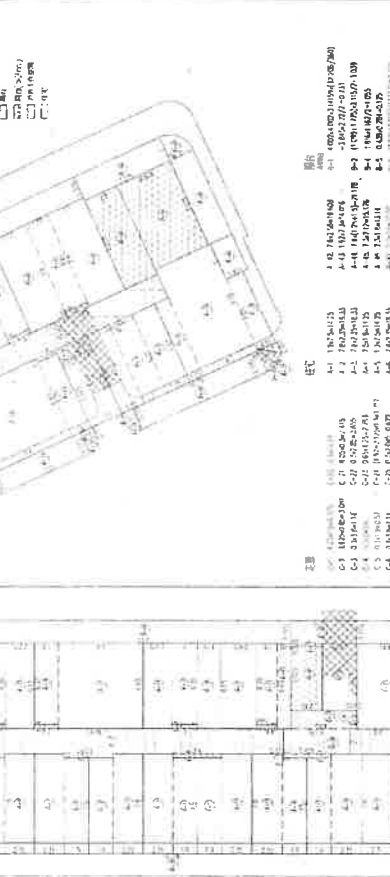
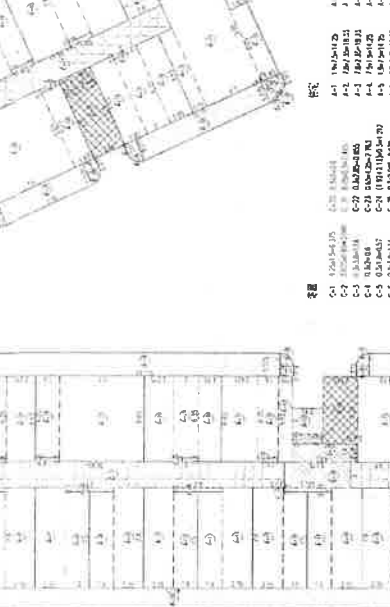
- 圖說
- 1. 柱
  - 2. 梁
  - 3. 樓板
  - 4. 樓梯
  - 5. 門
  - 6. 窗
  - 7. 牆
  - 8. 屋頂
  - 9. 其他

- 圖說
- 1. 柱
  - 2. 梁
  - 3. 樓板
  - 4. 樓梯
  - 5. 門
  - 6. 窗
  - 7. 牆
  - 8. 屋頂
  - 9. 其他

- 圖說
- 1. 柱
  - 2. 梁
  - 3. 樓板
  - 4. 樓梯
  - 5. 門
  - 6. 窗
  - 7. 牆
  - 8. 屋頂
  - 9. 其他

- 圖說
- 1. 柱
  - 2. 梁
  - 3. 樓板
  - 4. 樓梯
  - 5. 門
  - 6. 窗
  - 7. 牆
  - 8. 屋頂
  - 9. 其他

- 圖說
- 1. 柱
  - 2. 梁
  - 3. 樓板
  - 4. 樓梯
  - 5. 門
  - 6. 窗
  - 7. 牆
  - 8. 屋頂
  - 9. 其他



七、八層面積計算圖 A31500 A151000

項目	單位	數量	單價	金額
柱	m <sup>3</sup>	...	...	...
梁	m <sup>3</sup>	...	...	...
樓板	m <sup>3</sup>	...	...	...
樓梯	m <sup>3</sup>	...	...	...
門	m <sup>2</sup>	...	...	...
窗	m <sup>2</sup>	...	...	...
牆	m <sup>2</sup>	...	...	...
屋頂	m <sup>2</sup>	...	...	...
其他	m <sup>2</sup>	...	...	...
合計				...

六層面積計算圖 A31500 A151000

項目	單位	數量	單價	金額
柱	m <sup>3</sup>	...	...	...
梁	m <sup>3</sup>	...	...	...
樓板	m <sup>3</sup>	...	...	...
樓梯	m <sup>3</sup>	...	...	...
門	m <sup>2</sup>	...	...	...
窗	m <sup>2</sup>	...	...	...
牆	m <sup>2</sup>	...	...	...
屋頂	m <sup>2</sup>	...	...	...
其他	m <sup>2</sup>	...	...	...
合計				...

6層面積表

項目	單位	數量	單價	金額
柱	m <sup>3</sup>	...	...	...
梁	m <sup>3</sup>	...	...	...
樓板	m <sup>3</sup>	...	...	...
樓梯	m <sup>3</sup>	...	...	...
門	m <sup>2</sup>	...	...	...
窗	m <sup>2</sup>	...	...	...
牆	m <sup>2</sup>	...	...	...
屋頂	m <sup>2</sup>	...	...	...
其他	m <sup>2</sup>	...	...	...
合計				...

圖說

- 1. 柱
- 2. 梁
- 3. 樓板
- 4. 樓梯
- 5. 門
- 6. 窗
- 7. 牆
- 8. 屋頂
- 9. 其他







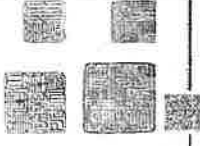




計畫	日期
設計	日期
監造	日期
審核	日期
核准	日期
圖號	A2-16

107號字第001號竣工圖

臺北市政府工務局  
建設局  
107年1月19日  
本圖檔案號 008號



十三層平面圖  
ASS1000  
A131000

1. 中區樓上樓梯間以：104.4.9.13此水工程均  
由原設計/之備用池自備存池之樓梯，並設防溢/為公  
分上，淨高 2公尺以上，之樓梯，且各層之外樓梯公共區內  
均止，並應設防溢池以備用，且列樓層一公共區自備戶  
符合規定

2. 緊急出口：應在樓梯間設置0.8公尺  
樓梯間之樓梯上，第一層以下之樓梯，應設防溢池，且  
應設防溢池之樓梯公共區內之樓梯，且各層之外樓梯公共區內  
均止，並應設防溢池以備用，且列樓層一公共區自備戶  
符合規定



十四層平面圖  
ASS1000  
A131000

1. 中區樓上樓梯間以：104.4.9.13此水工程均  
由原設計/之備用池自備存池之樓梯，並設防溢/為公  
分上，淨高 2公尺以上，之樓梯，且各層之外樓梯公共區內  
均止，並應設防溢池以備用，且列樓層一公共區自備戶  
符合規定

2. 緊急出口：應在樓梯間設置0.8公尺  
樓梯間之樓梯上，第一層以下之樓梯，應設防溢池，且  
應設防溢池之樓梯公共區內之樓梯，且各層之外樓梯公共區內  
均止，並應設防溢池以備用，且列樓層一公共區自備戶  
符合規定

13F消防水喉剖面示圖

建築基地界線

新湖路

新湖路











圖名	西向立面圖
圖號	
比例	1:100
日期	2011.08.10
繪圖	張國華
校對	張國華
審核	張國華
圖則	A3-02

圖名  
西向立面圖

圖號

比例

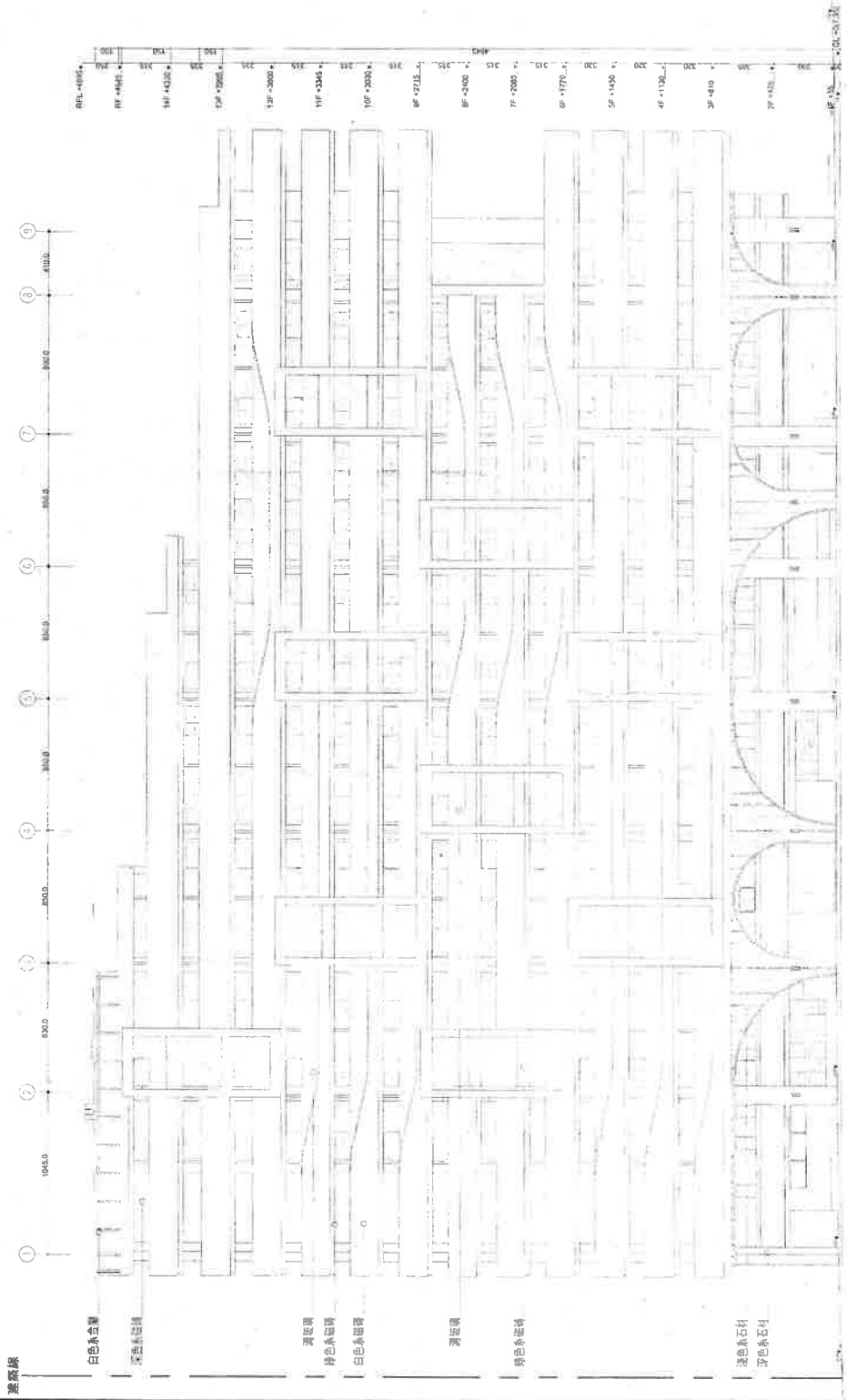
日期

繪圖

校對

審核

地界線



地界線

白色水磨石

深藍色磁磚

深藍色

綠色水磨石

白色水磨石

深藍色

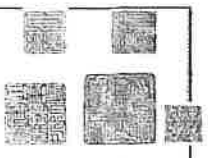
綠色水磨石

淺色水磨石

白色水磨石

西向立面圖  
A31/00  
A31/01

本圖係根據 0005 號





工程名稱	107科學館2001樓板工程
工程地址	臺北市中正區研究公共館中研大樓工程
工程圖號	107-04

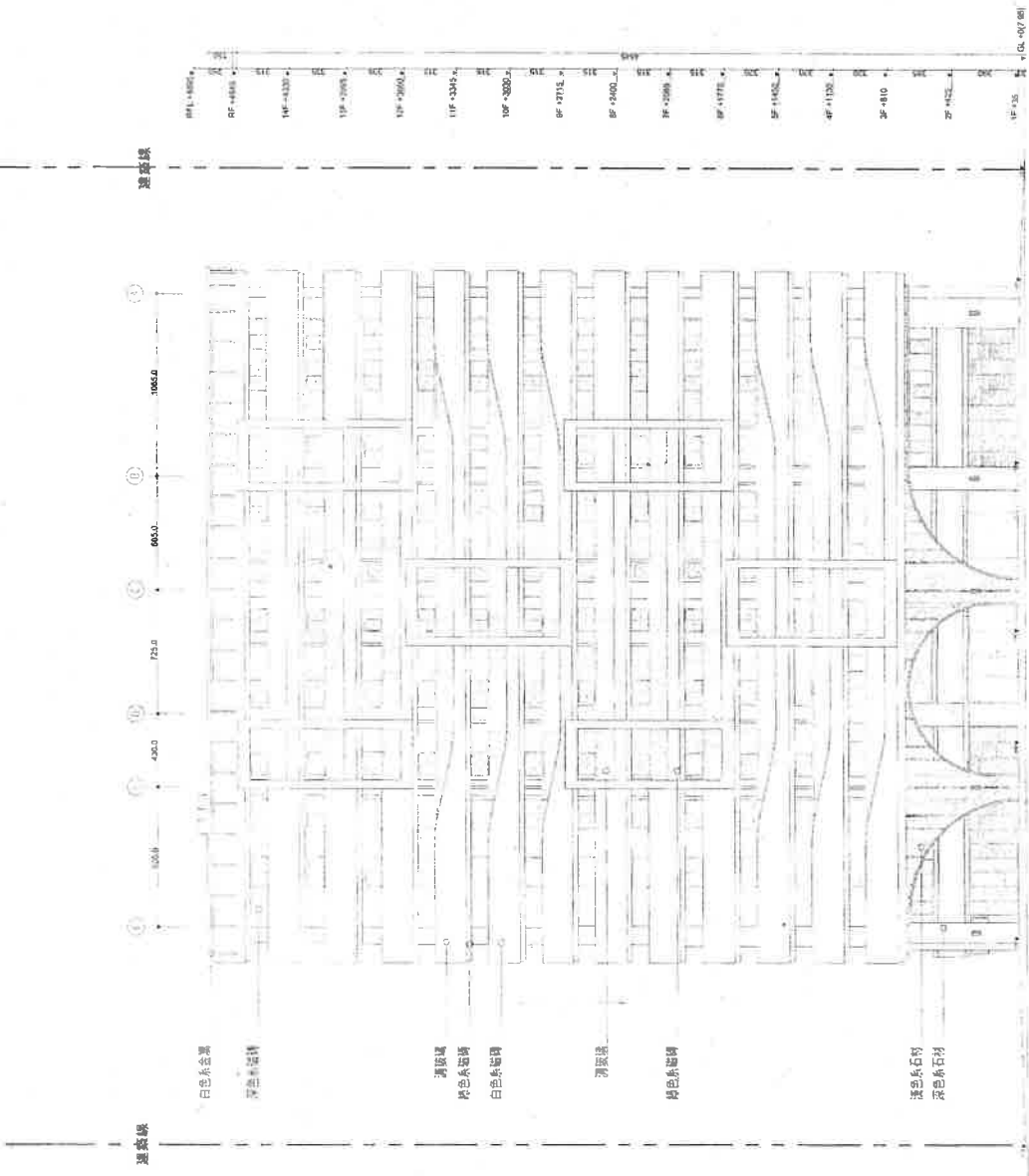
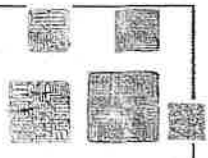
工程名稱  
臺北市中正區研究公共館中研大樓工程  
(2樓(樓))

圖名  
北向立面圖

繪圖	日期
校核	2011
設計師	AS1200
設計師	AS1200
設計編號	2009
設計	比例
圖號	A3-04

圖號  
107科學館2001樓板工程

本圖係依據建築師事務所  
107科學館2001樓板工程  
於民國107年1月19日  
本圖號字號 0006 號



- 白色系金屬
- 深藍色玻璃
- 深藍色
- 棕色系玻璃
- 白色系玻璃
- 深藍色
- 棕色系玻璃
- 淺色系石材
- 深色系石材

北向立面圖

圖名	無障礙電梯詳圖
圖號	A5-03
日期	2014.11.19
設計	蕭力仁
校核	蕭力仁
文編號	AB02
圖號	3579
比例	1:50
頁數	共 3 頁

圖名  
無障礙電梯詳圖

圖號  
A5-03

日期  
2014.11.19

設計  
蕭力仁

校核  
蕭力仁

文編號  
AB02

圖號  
3579

比例  
1:50

頁數  
共 3 頁

圖名  
無障礙電梯詳圖

圖號  
A5-03

日期  
2014.11.19

設計  
蕭力仁

校核  
蕭力仁

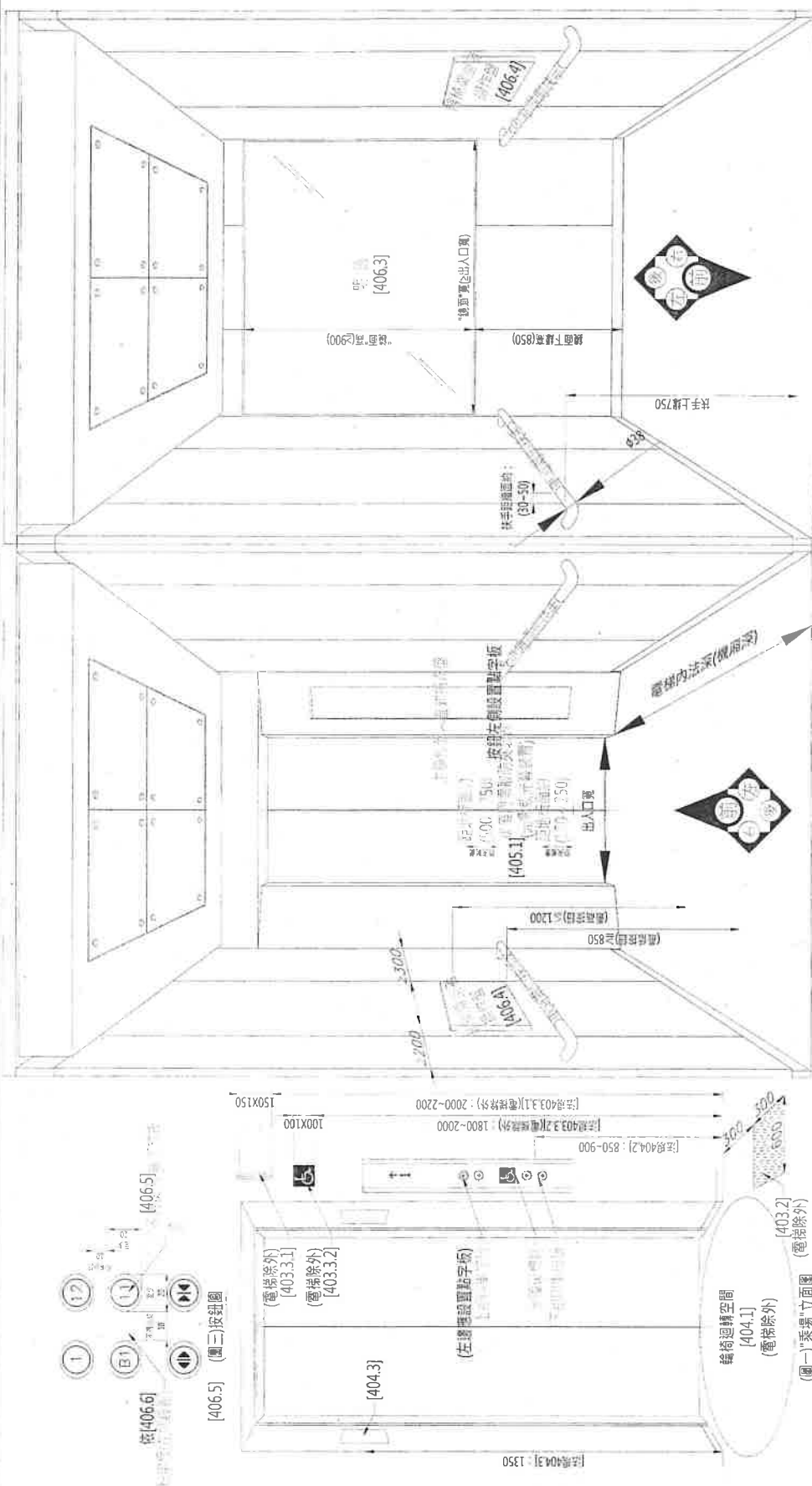
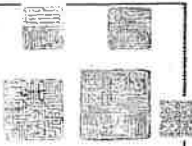
文編號  
AB02

圖號  
3579

比例  
1:50

頁數  
共 3 頁

圖名	無障礙電梯詳圖
圖號	A5-03
日期	2014.11.19
設計	蕭力仁
校核	蕭力仁
文編號	AB02
圖號	3579
比例	1:50
頁數	共 3 頁



(圖一)「乘場」立面圖 (電梯除外)

(圖二)「車廂」立面圖

- [401] 送貨機器：無障礙者應能使用之貨梯機，再出入平台或供行動不便者使用之送貨機器應依本局規定設置。
- [402] 一名乘員：至無障礙乘客管理區內之任一站長或機之出口必須設有標誌，並能以容易辨識之方式告知乘客管理區。
- [403] 引導標誌：
  - 入口引導：應於乘客入口處及送貨機器管理區內設置引導標誌。
  - 乘客引導：應於乘客入口處及送貨機器管理區內設置引導標誌。
  - 主要入口引導標誌：應於乘客入口處及送貨機器管理區內設置引導標誌。
  - 主要出口引導標誌：應於乘客出口處及送貨機器管理區內設置引導標誌。
  - 主要入口引導標誌：應於乘客入口處及送貨機器管理區內設置引導標誌。
  - 主要出口引導標誌：應於乘客出口處及送貨機器管理區內設置引導標誌。
  - 主要入口引導標誌：應於乘客入口處及送貨機器管理區內設置引導標誌。
  - 主要出口引導標誌：應於乘客出口處及送貨機器管理區內設置引導標誌。
- [404] 乘客出入口平台(停車區)：
  - 乘客出入口平台之長度應與乘員，且應不小於1.50米。
  - 乘客出入口平台之寬度應與乘員，且應不小於1.50米。
  - 乘客出入口平台之高度應與乘員，且應不小於1.50米。
  - 乘客出入口平台之坡度應與乘員，且應不小於1.50米。
  - 乘客出入口平台之坡度應與乘員，且應不小於1.50米。
- [404.1] 乘客出入口平台(停車區)：
  - 乘客出入口平台之長度應與乘員，且應不小於1.50米。
  - 乘客出入口平台之寬度應與乘員，且應不小於1.50米。
  - 乘客出入口平台之高度應與乘員，且應不小於1.50米。
  - 乘客出入口平台之坡度應與乘員，且應不小於1.50米。
  - 乘客出入口平台之坡度應與乘員，且應不小於1.50米。
- [404.2] 乘客出入口平台(停車區)：
  - 乘客出入口平台之長度應與乘員，且應不小於1.50米。
  - 乘客出入口平台之寬度應與乘員，且應不小於1.50米。
  - 乘客出入口平台之高度應與乘員，且應不小於1.50米。
  - 乘客出入口平台之坡度應與乘員，且應不小於1.50米。
  - 乘客出入口平台之坡度應與乘員，且應不小於1.50米。
- [404.3] 乘客出入口平台(停車區)：
  - 乘客出入口平台之長度應與乘員，且應不小於1.50米。
  - 乘客出入口平台之寬度應與乘員，且應不小於1.50米。
  - 乘客出入口平台之高度應與乘員，且應不小於1.50米。
  - 乘客出入口平台之坡度應與乘員，且應不小於1.50米。
  - 乘客出入口平台之坡度應與乘員，且應不小於1.50米。
- [405] 乘客出入口平台(停車區)：
  - 乘客出入口平台之長度應與乘員，且應不小於1.50米。
  - 乘客出入口平台之寬度應與乘員，且應不小於1.50米。
  - 乘客出入口平台之高度應與乘員，且應不小於1.50米。
  - 乘客出入口平台之坡度應與乘員，且應不小於1.50米。
  - 乘客出入口平台之坡度應與乘員，且應不小於1.50米。
- [405.1] 乘客出入口平台(停車區)：
  - 乘客出入口平台之長度應與乘員，且應不小於1.50米。
  - 乘客出入口平台之寬度應與乘員，且應不小於1.50米。
  - 乘客出入口平台之高度應與乘員，且應不小於1.50米。
  - 乘客出入口平台之坡度應與乘員，且應不小於1.50米。
  - 乘客出入口平台之坡度應與乘員，且應不小於1.50米。
- [405.2] 乘客出入口平台(停車區)：
  - 乘客出入口平台之長度應與乘員，且應不小於1.50米。
  - 乘客出入口平台之寬度應與乘員，且應不小於1.50米。
  - 乘客出入口平台之高度應與乘員，且應不小於1.50米。
  - 乘客出入口平台之坡度應與乘員，且應不小於1.50米。
  - 乘客出入口平台之坡度應與乘員，且應不小於1.50米。

1	2	3	4	5	6	7	8	9	10
1	2	3	4	5	6	7	8	9	10
1	2	3	4	5	6	7	8	9	10
1	2	3	4	5	6	7	8	9	10
1	2	3	4	5	6	7	8	9	10
1	2	3	4	5	6	7	8	9	10
1	2	3	4	5	6	7	8	9	10
1	2	3	4	5	6	7	8	9	10
1	2	3	4	5	6	7	8	9	10
1	2	3	4	5	6	7	8	9	10

(表一)