

# 玉成國小地下停車場使用範圍及附屬設施一覽表

## 1、基地使用範圍：

位於臺北市南港區昆陽街 23 號地下（地下共 2 層）。設置小型車 293 格（含身心障礙專用停車位 8 格、孕婦及育有 6 歲以下兒童者之停車位 5 格及電動車充電格位 6 格）；大型重型機車 6 格；機車 28 格（含身心障礙專用停車位 3 格）。

## 2、重要附屬設施：依現場點交為主（提供水、電，該水電費用由廠商負擔）。

- （一）消防系統
- （二）機電系統
- （三）污水系統
- （四）通風設備
- （五）電梯設備
- （六）中央監控

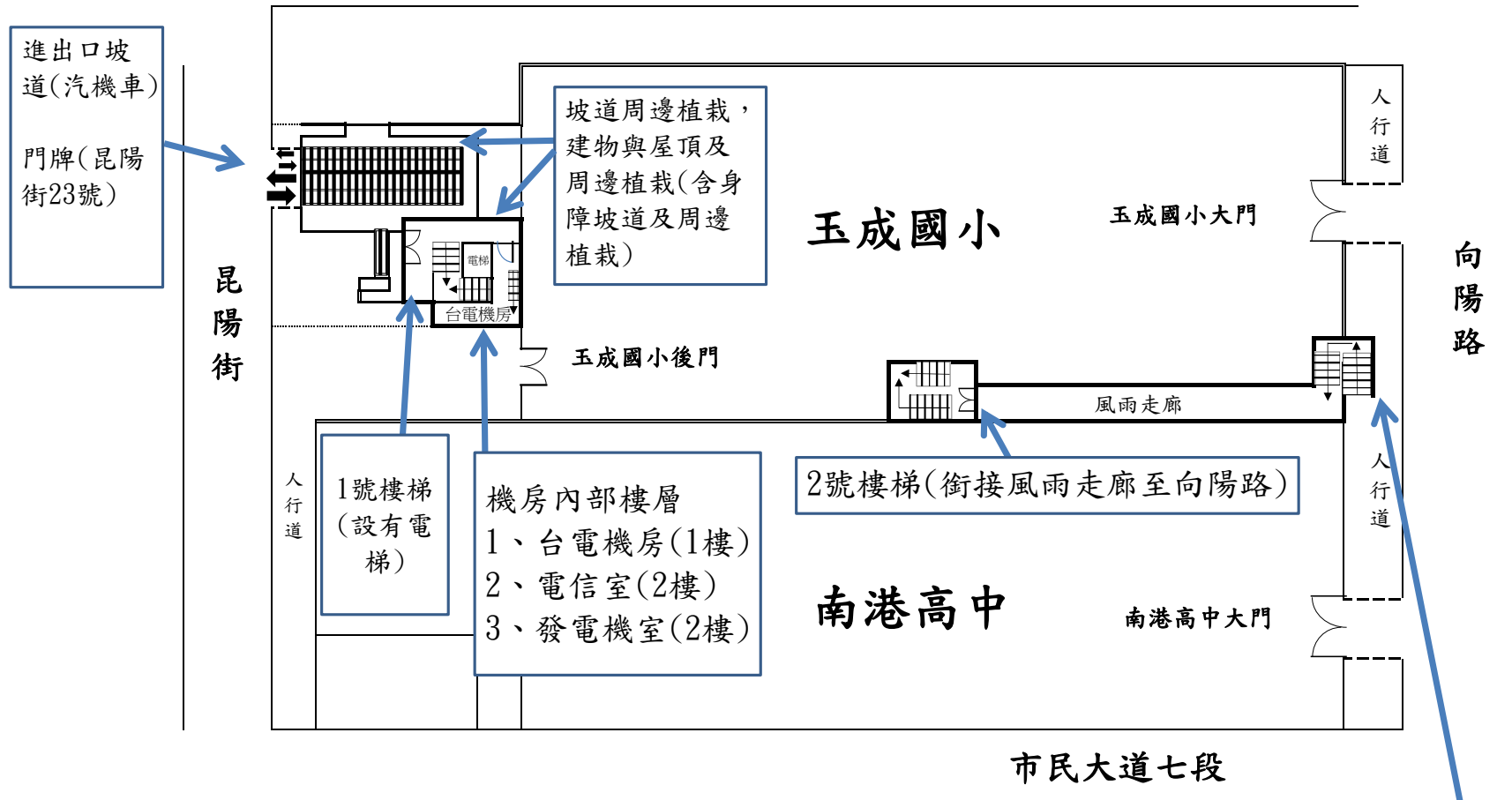
## 3、玉成國小地下停車場示意圖，如附圖（詳細車格位之配置地點依現場點交為主）。

## 4、其餘詳細設施依現場點交紀錄為主。





## 玉成國小地下停車場平面層示意圖(現況圖)



### 玉成國小地下停車場各式車種格位配置數量(契約期間)

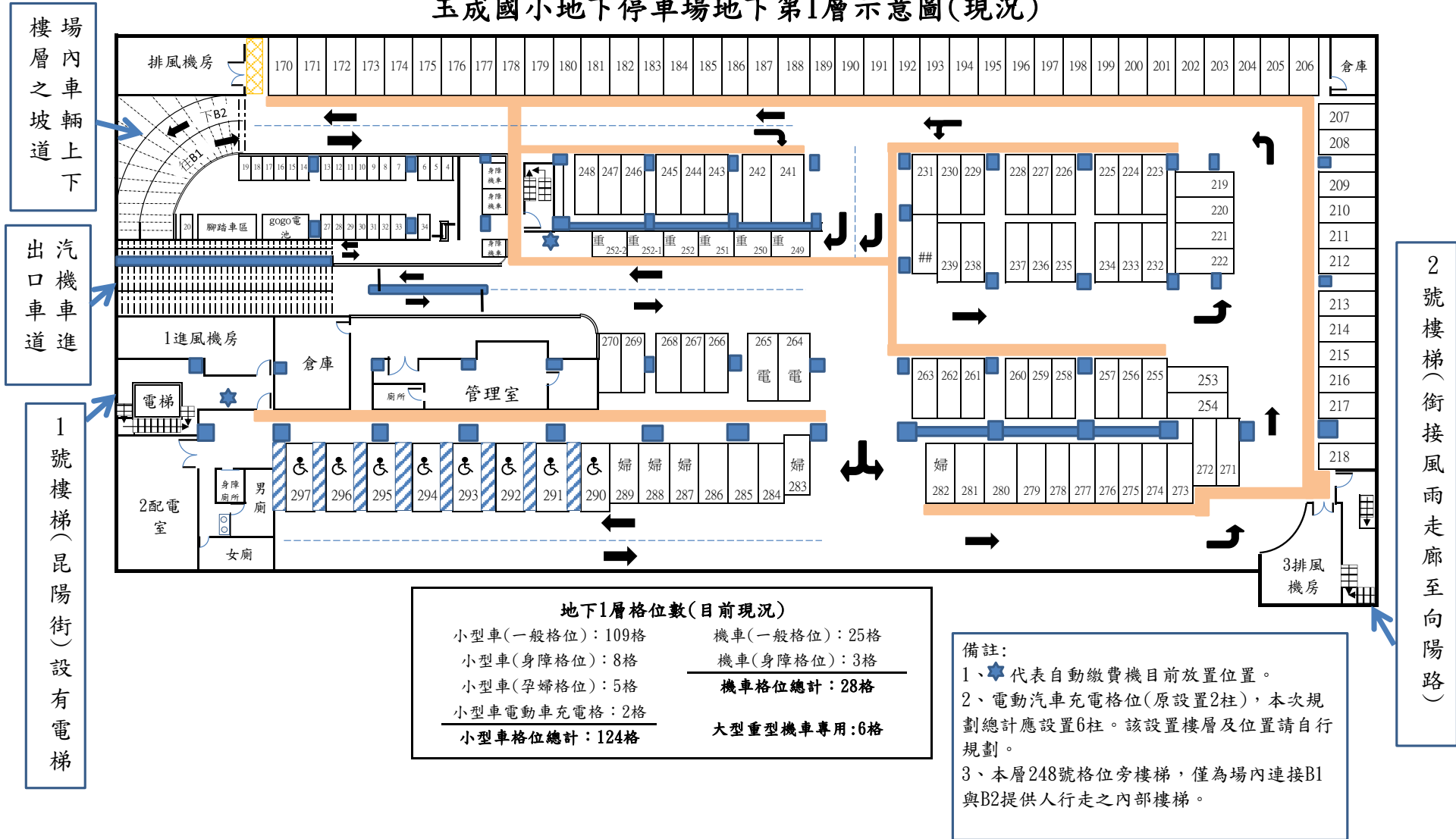
小型車(一般格位):274格  
 小型車(身障格位):8格  
 小型車(婦幼格位):5格  
 小型車(電動車充電格位):6格  
**小型車(總格位):293格**

機車(一般格位):25格  
 機車(身障格位):3格  
**機車(總格位):28格**

大型重型機車專用(總格位):6格

向陽路之戶外樓梯銜接風雨走廊至2號梯

玉成國小地下停車場地下第1層示意圖(現況)



**地下1層格位數(目前現況)**

小型車(一般格位)：109格	機車(一般格位)：25格
小型車(身障格位)：8格	機車(身障格位)：3格
小型車(孕婦格位)：5格	<b>機車格位總計：28格</b>
小型車電動車充電格：2格	
<b>小型車格位總計：124格</b>	<b>大型重型機車專用：6格</b>

**備註：**

- 1、★代表自動繳費機目前放置位置。
- 2、電動汽車充電格位(原設置2柱)，本次規劃總計應設置6柱。該設置樓層及位置請自行規劃。
- 3、本層248號格位旁樓梯，僅為場內連接B1與B2提供人行走之內部樓梯。

### 玉成國小地下停車場地下第2層示意圖(現況)

