

進安公園地下停車場使用範圍及附屬設施一覽表

- 1、基地使用範圍：
臺北市中山區八德路 2 段 158 號地下室 B1-B3。小型車 151 格。目前繪設小型車 151 格（含身心障礙專用停車位 3 格、孕婦及育有 6 歲以下兒童者之停車位 3 格、電動汽車充電停車位 3 格。

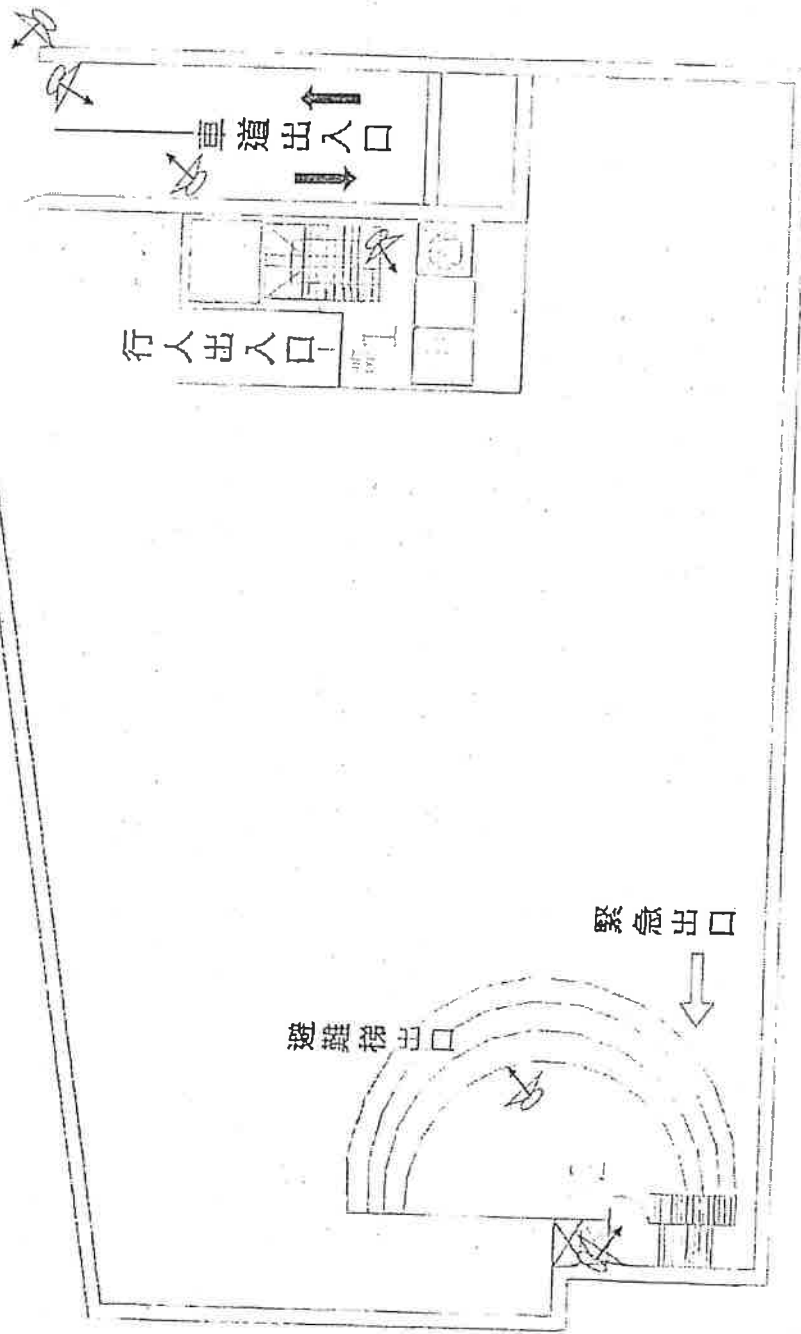
- 2、重要附屬設施：
詳進安公園地下停車場設備設施清冊並依現場點交為主。

- 3、進安公園地下停車場示意圖及監視設備設置圖說，如附圖（詳細車格位之配置地點依現場點交為主）。

- 4、其餘詳細設施依現場點交紀錄為主。

地 面 層 示 意 圖

八德路二段

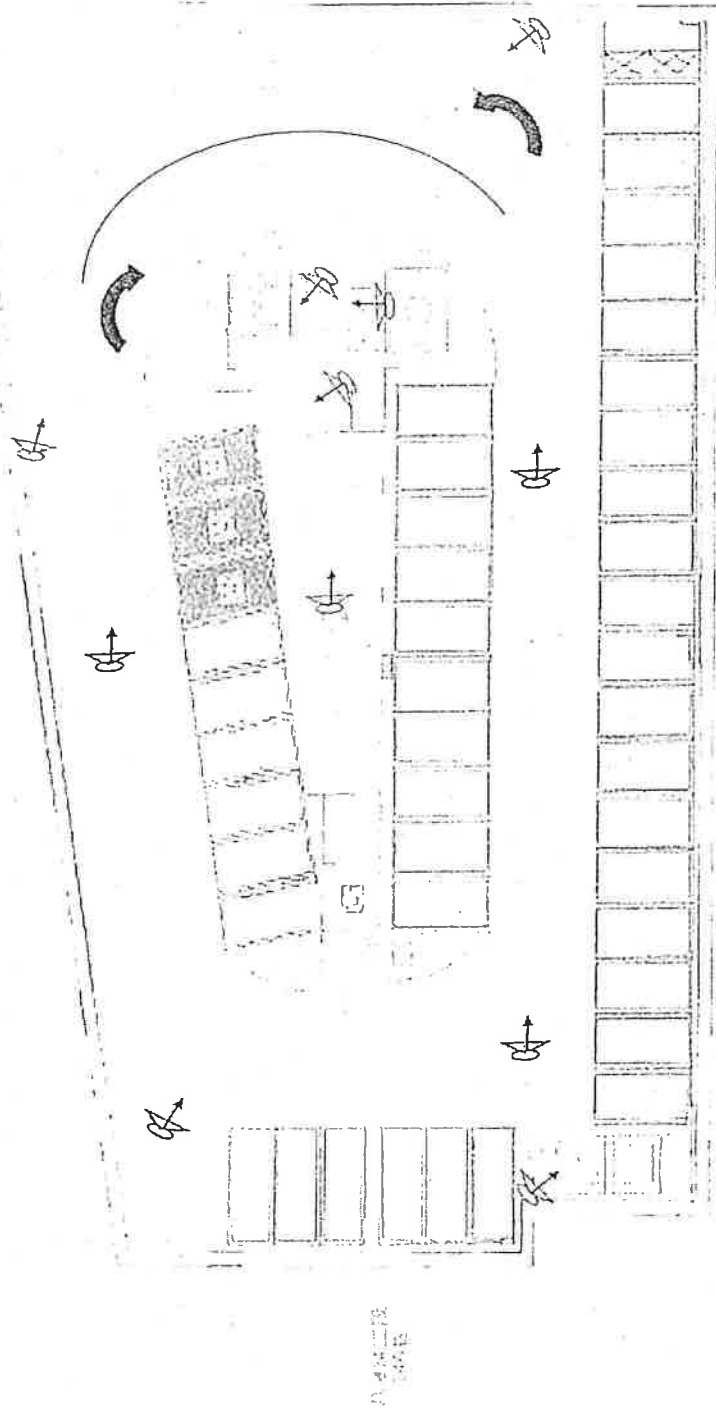


八德路二段
146号

監視器

B1 層示意圖

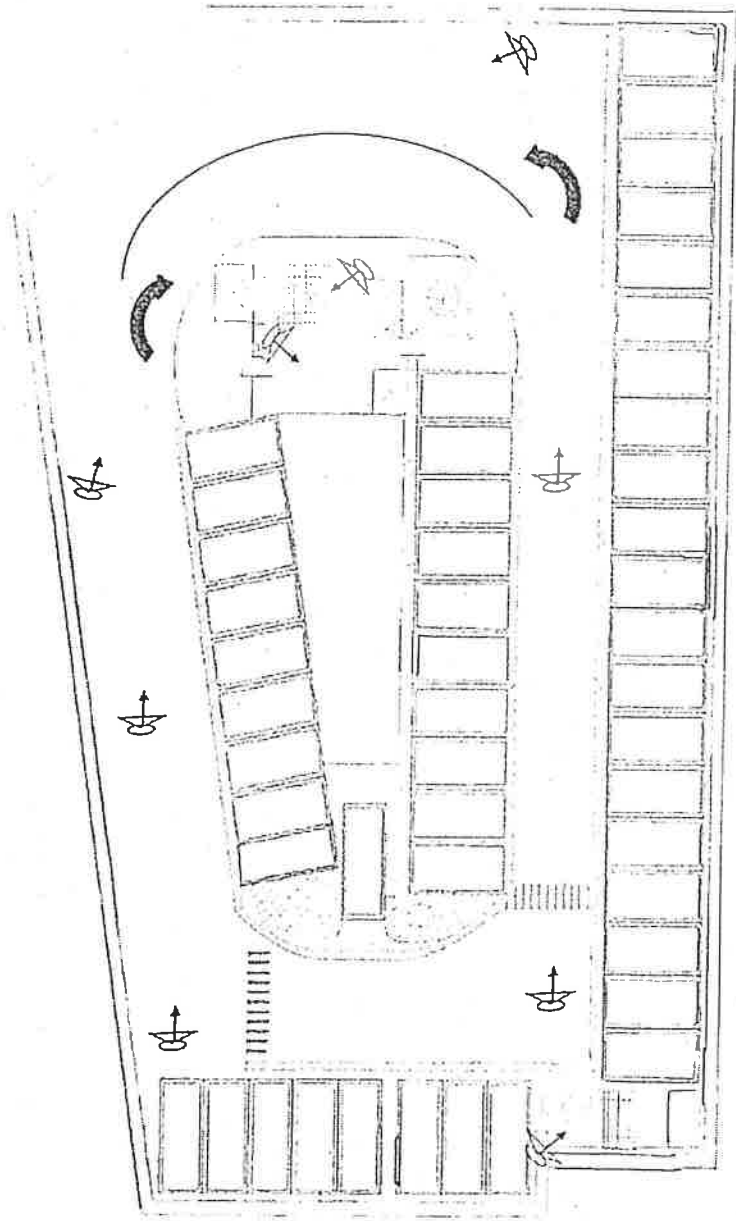
八號站二樓



監視器

B2 層示意圖

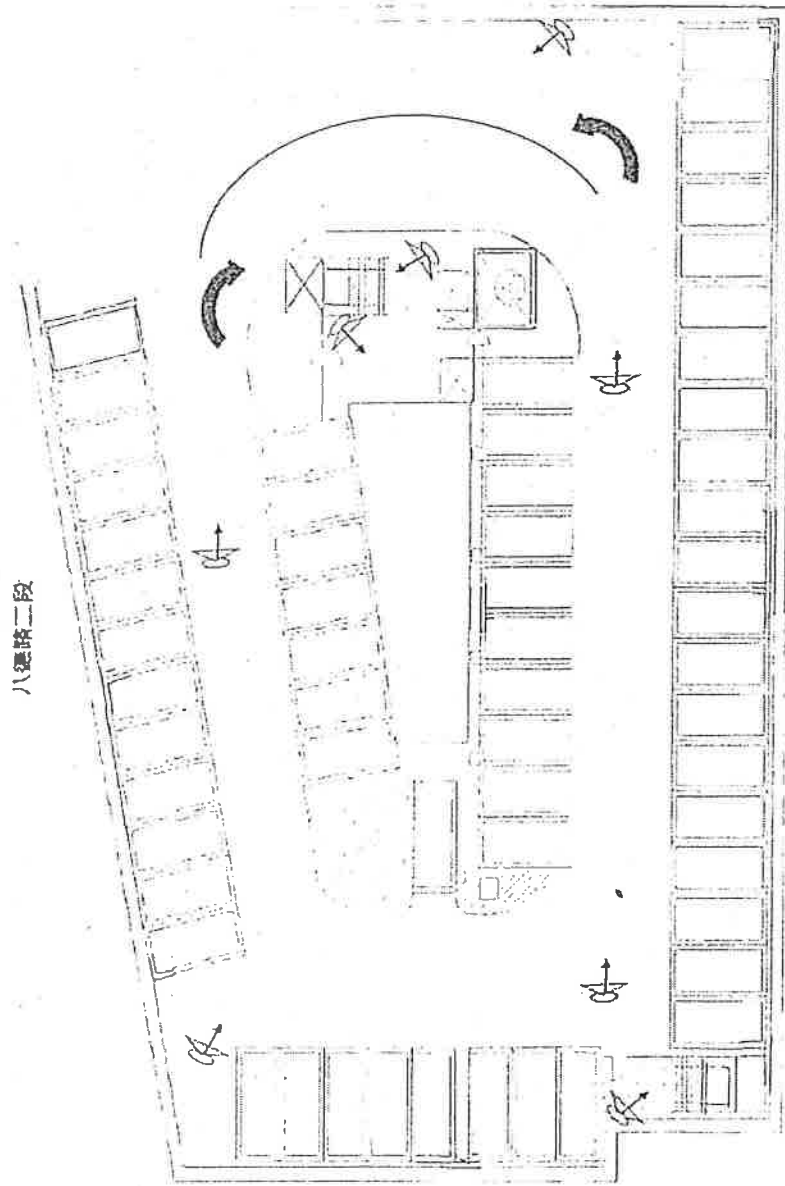
八德路二段



八德路二段
146番

圖
樣
庫
房

B3 層示意圖



監視器

進安公園地下停車場維護標的物總表

項次	項目	單位	斜坡道及出入口處	停車空間	管理室	廁所	消防室	排風室	電氣室	發電機室	台電配電室	電信機房	甲樓梯	乙樓梯	儲藏室	雨水回收室	採光天井	數量
一 監視系統																		
1	固定式彩色攝影機	組	9										7	4				20
2	半球型彩色攝影機	組			1													1
3	室內型全功能彩色球型攝影機	組		12														12
4	室外型全功能彩色球型攝影機(含2", 3M熱浸鍍鋅鋼管)	組	1															1
5	數位錄影儲存主機(內含500G硬碟4顆)	台			3													3
6	遠端中文監看軟體	套			1													1
7	數位矩陣連動主機	台			3													3
8	19吋彩色液晶監視器	台			1													1
9	不斷電設備(3KVA)	台			4													4
10	安全監視系統機櫃	座			3													3
二 緊急求救對講系統																		
1	警報圖控電腦主機	組			1													1
2	緊急求救對講裝置	台		9														9
3	緊急求救按鈕	只		9														9
4	閃光喇叭	只		9														9
5	數位對講主機	台			1													1
三 中央監控系統																		
	主機、控制盤及管線等	套																1
四 電梯設備																		
	電梯	台											1					1
五 水電設備																		
1	發電機	台							1									1
2	充電器	台							1									1
3	進排風機	台		6														6
5	日光燈具(單管T8/40瓦)	組	8															8
7	日光燈具(4管T8/20瓦)	組				2												2
9	日光燈具(雙管T5/28瓦)	組	16	220	22		3		6	5		2	9	11				294
10	日光燈具(單管T5/28瓦)	組													3			3
14	污水馬達	座		6														6
15	廢水馬達	座		2														2
六 附屬設施																		
1	立柱式限高架	組	1															1
2	超高偵測器	組	1															1
3	入口滿車燈標示座(雙面)	座	1															1
4	出車警示燈(雙面場外型)	座	1															1
5	樓層車位數指示燈箱	組		3														3
11	鋁板(行動不便者車位告示牌)	面		3														3
13	鋁板(停車須知告示牌)	面	1															1
14	鋁板(週邊道路指引標誌含立柱)	座		6														6
16	鋁板(孕婦優先車位告示牌)	面		1														1
17	安全方向導引標誌	面		32	4							4						40
19	塑膠阻車柱	支	33	9														42
20	反射鏡(釘壁式, 懸吊式)	面	5	1														6

共計
307

