

市民大道中林段停車場使用範圍及附屬設施一覽表

1、基地使用範圍：

臺北市中山區市民大道二段（中山北路至林森北路）地下（地下1、2層）。設置小型車496格（含身心障礙專用停車位10格、孕婦及育有6歲以下兒童者之停車位9格、電動汽車充電專用格位10格）；大型重型機車1格。

2、重要附屬設施：依現場點交為主（提供水、電，該水電費用由廠商負擔）。

- （一）消防系統
- （二）機電系統
- （三）污水系統
- （四）通風設備

3、市民大道中林段停車場示意圖，如附圖（詳細車格位之配置地點依現場點交為主）。

4、其餘詳細設施依現場點交紀錄為主。

市民大道林金段停車場使用範圍及附屬設施一覽表

1、基地使用範圍：

臺北市中山區市民大道二段（林森北路至金山北路）地下（地下1、2層）。。設置小型車 973 格（含身心障礙專用停車位 20 格、孕婦及育有 6 歲以下兒童者之停車位 19 格、電動汽車充電專用格位 19 格）；大型重型機車 2 格。

2、重要附屬設施：依現場點交為主（提供水、電，該水電費用由廠商負擔）。

- （一）消防系統
- （二）機電系統
- （三）污水系統
- （四）通風設備

3、市民大道林金段停車場示意圖，如附圖（詳細車格位之配置地點依現場點交為主）。

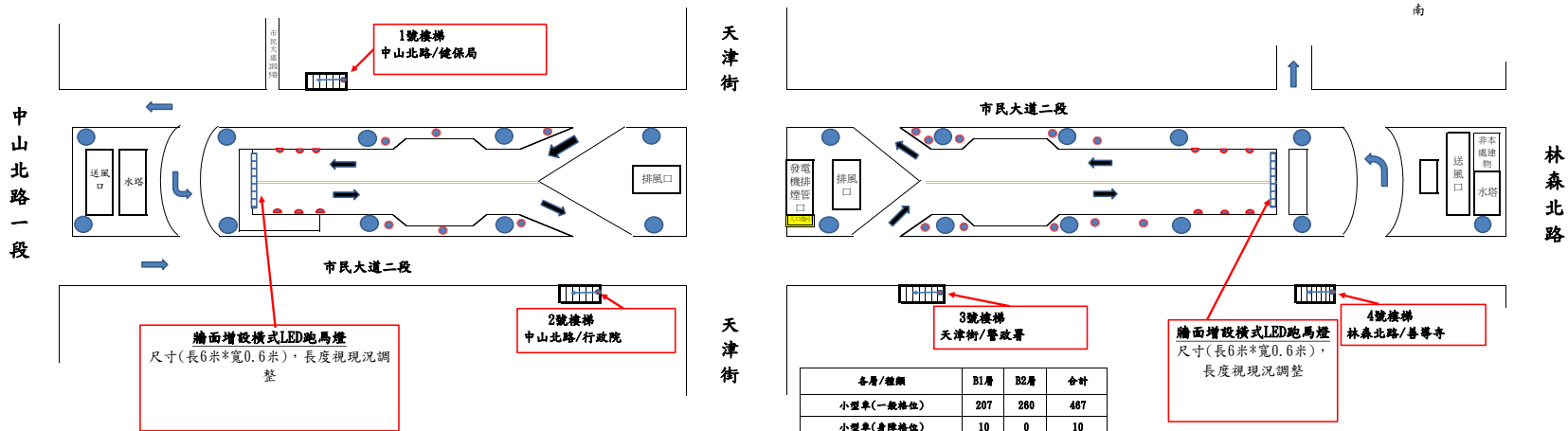
4、其餘詳細設施依現場點交紀錄為主。

市民大道中林段停車場主要設施及設備清冊																									
項次	項目	單位	斜坡道及出入口處	停車空間	管理室	男廁所	女廁所(外)	身障廁所	消防室	排風室	送風室	電氣室	發電機室	配電室	電信機房	儲藏室	1號樓梯	2號樓梯	3號樓梯	4號樓梯	電梯(外)	長廊(1F)	掃具間	數量	
十	停管設備																								
1	車位在席偵測系統	套			1																				1
2	車位在席指示燈	顆		220																					220
3	智慧尋車系統	台																	1			2			3
4	樓層剩餘車位顯示燈箱	座		4																					4

備註: 1、現場設備及數量,依實際點交為主。

2、監視器設備與緊急求救對講系統由得標廠商建置(現場原有相關設施由得標廠商代為拆除),並依工作計畫說明書規定辦理。

市民大道中林段停車場--地面層示意圖(現況)



牆面增設橫式LED跑馬燈
尺寸(長6米*寬0.6米), 長度視現況調整

牆面增設橫式LED跑馬燈
尺寸(長6米*寬0.6米), 長度視現況調整

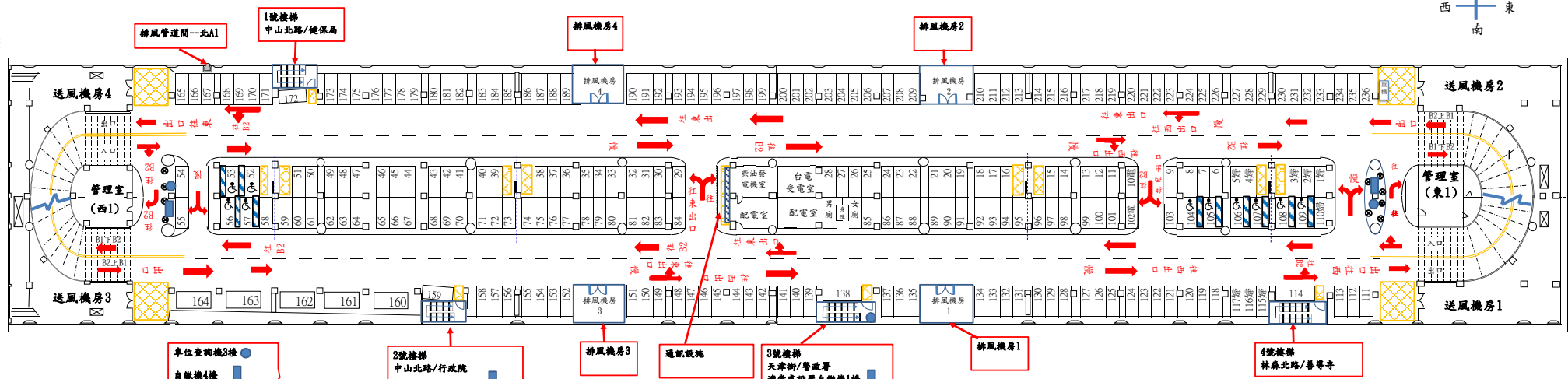
各層/種類	B1層	B2層	合計
小型車(一般格位)	207	260	467
小型車(身障格位)	10	0	10
小型車(孕婦格位)	9	0	9
小型車(電動汽車充電專用格位)	10	0	10
大型重型機車	1	0	1
總計			497

市民大道中林段停車場B1示意圖(現況)



西

東

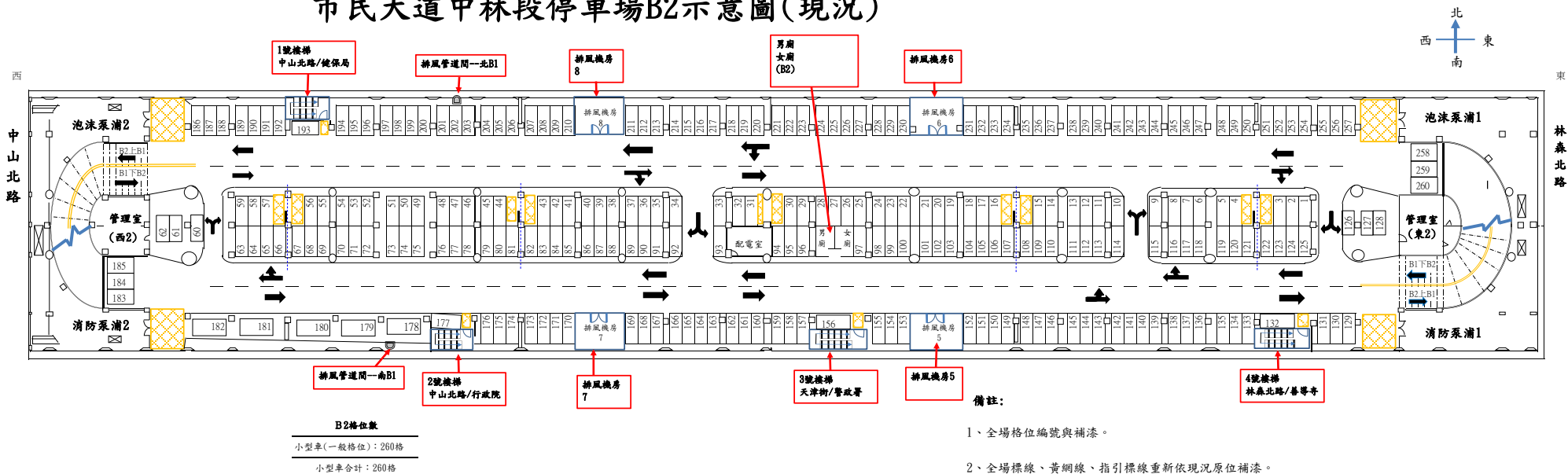


B1格位數

小型車(一般格位): 207格	大型重型機車(一般格位): 1格
小型車(身障格位): 10格	
小型車(孕婦格位): 9格	
小型車(電動汽車充電專用格位): 10格	
小型車合計: 236格	大型重型機車合計: 1格

- 備註:**
- 1、全場格位重新編號(依格位配置順序編號)與補漆。
 - 2、全場黃網線重新依現況原位補漆。
 - 3、本層依圖說重繪及增設指引標線與地面指引字體。另現場反光鏡及指引牌面併同調整及增設。
 - 4、依圖說於場內適當處增設回復式導桿。(圖上標號 ●)

市民大道中林段停車場B2示意圖(現況)



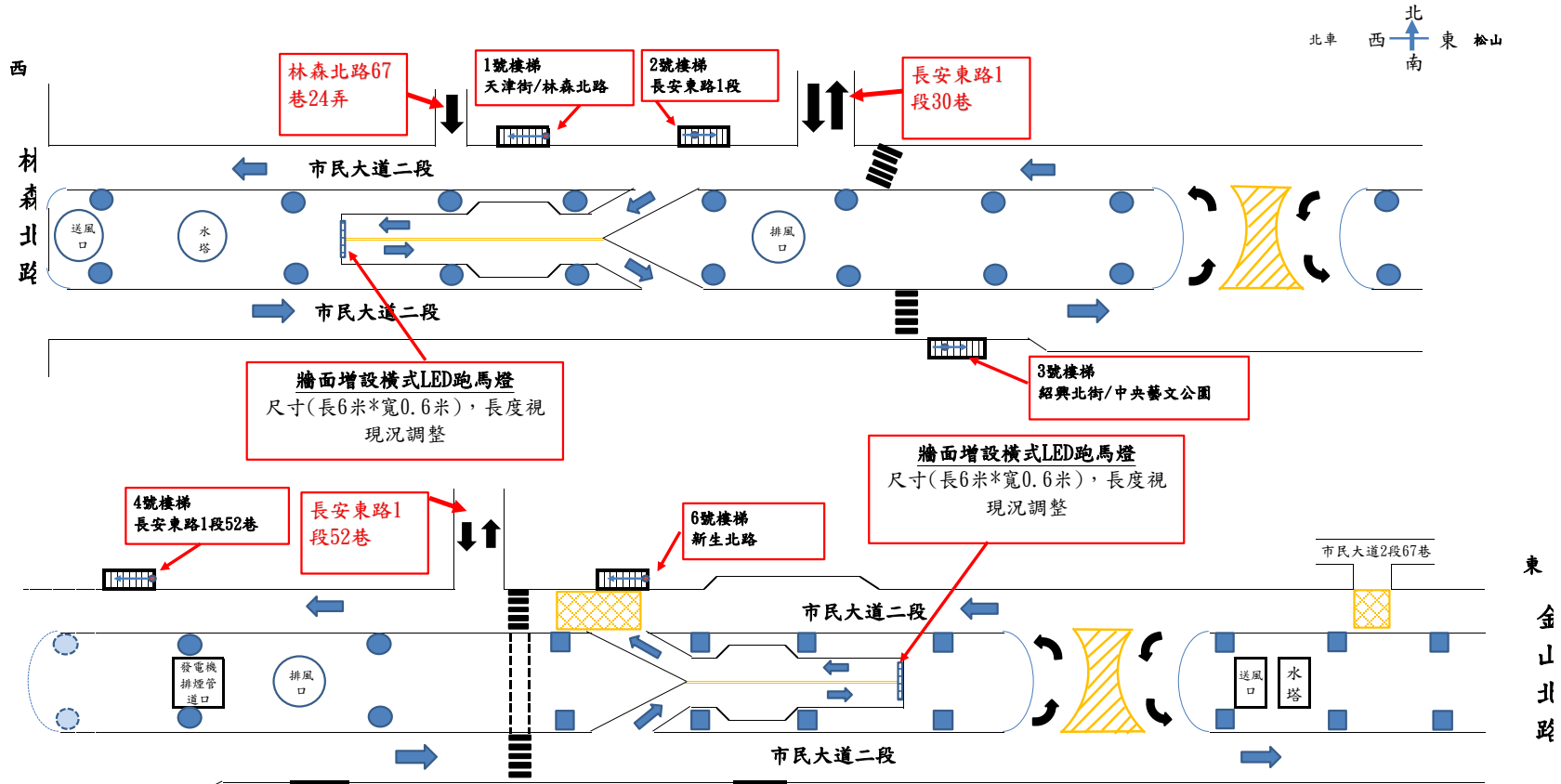
市民大道林金段停車場主要設施及設備清冊

項次	項目	單位	斜坡道及出入口處	停車空間	管理室	男廁所	女廁所(外)	身障廁所	消防室	排風室	送風室	電氣室	發電機室	配電室	電信機房	儲藏室	1號樓梯	2號樓梯	3號樓梯	4號樓梯	5號樓梯	6號樓梯	7號樓梯	電梯(外)	長廊(1F)	掃具間	數量
九	電力設備																										
1	電錶、設施控制盤及管路配線等	套										1															1
2	排風機控制盤	組							8	4																	12
3	污、廢水幫浦控制盤	組		10																							10
十	停管設備																										
1	車位在席偵測系統	套			1																						1
2	車位在席指示燈	顆		220																							220
3	智慧尋車系統	台																									0
4	樓層剩餘車位顯示燈箱	座		4																							4

備註: 1、現場設備及數量, 依實際點交為主。

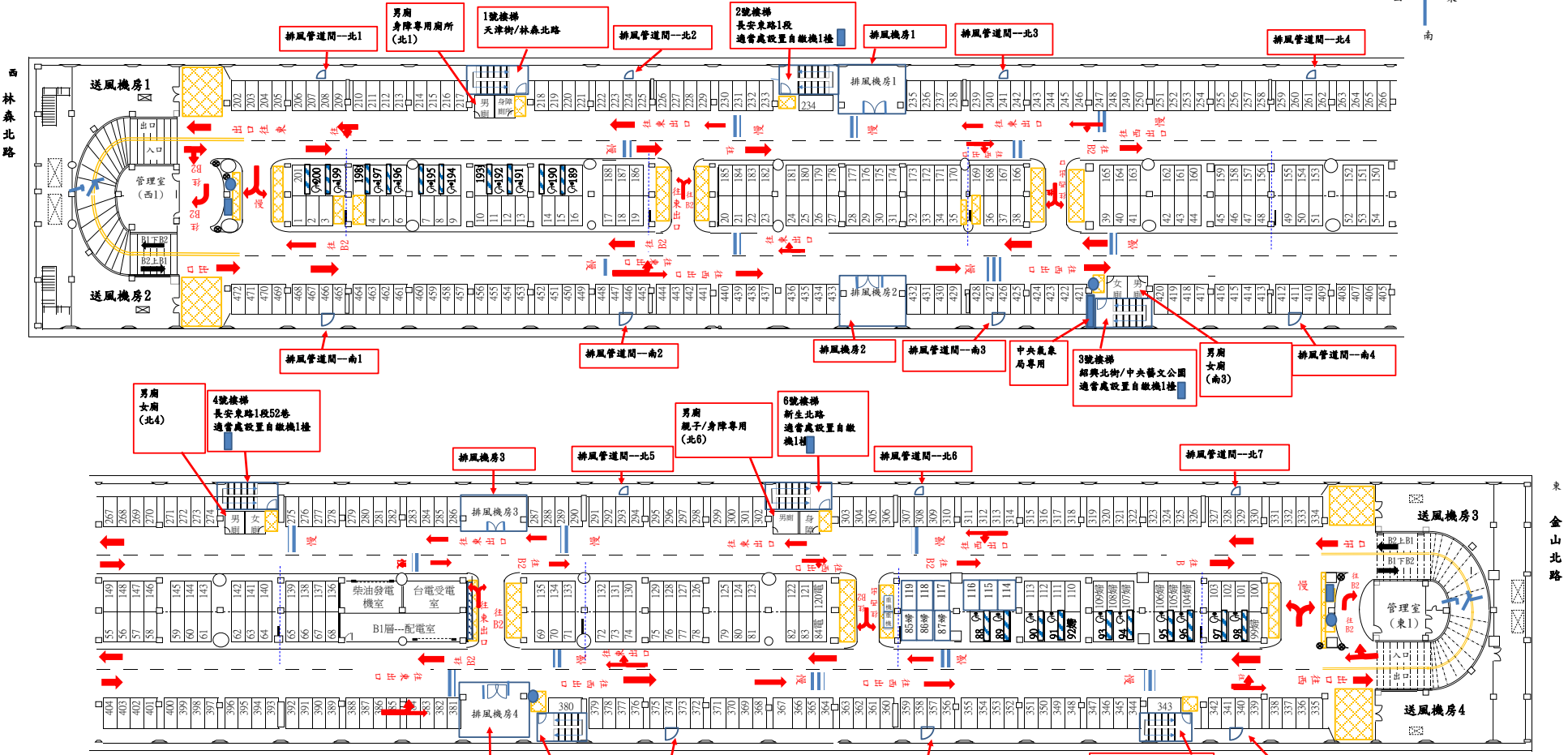
2、監視器設備與緊急求救對講系統由得標廠商建置(現場原有相關設施由得標廠商代為拆除), 並依工作計畫說明書規定辦理。

市民大道林金段停車場--地面層示意圖(現況)



各層/種類	B1層	B2層	合計
小型車(一般格位)	414	501	915
小型車(身障格位)	20	0	20
小型車(孕婦格位)	19	0	19
小型車(電動汽車充電格位)	19	0	19
大型重型機車	2	0	2
總計			975

市民大道林金段停車場B1示意圖(現況)



B1格位數

- 小型車(一般格位): 414格
- 重型機車(一般格位): 2格
- 小型車(身障格位): 20格
- 小型車(孕婦格位): 19格
- 小型車(電動汽車充電): 19格

小型車合計: 472格 重型機車合計: 2格

查詢機4樓 ●
自繳機7樓 ■

備註:

- 1、全場格位重新編號(依格位配置順序編號)與補漆。
- 2、全場黃網線重新依現況原位補漆。
- 3、本層依圖說重新繪與增設指引標線、地面指引字體。另現場反光鏡及指引牌面併同調整及增設。
- 4、依圖說於場內適當處增設回復式舉桿。(圖上標號 ●)
- 5、本層婦女專用格位請依圖說辦理調整位置、格位與牆面繪製及牌面增設。

東
金山北路

西
林森北路

