

八德立體停車場使用範圍及附屬設施一覽表

1、基地使用範圍：

位於臺北市松山區八德路 4 段 580 號（地下 1 層及地上 10 層）。小型車 310 格（含身心障礙專用停車位 8 格、孕婦及育有 6 歲以下兒童者之停車位 12 格、電動汽車充電專用格位 7 格）；大型重型機車 8 格；機車 382 格（含身心障礙專用停車位 9 格）。

2、重要附屬設施：依現場點交為主（提供水、電，該水電費用由廠商負擔）。

- （一）消防系統
- （二）機電系統
- （三）污水系統
- （四）通風設備
- （五）電梯設備

3、八德立體停車場示意圖，如附圖（詳細車格位之配置地點依現場點交為主）。

4、其餘詳細設施依現場點交紀錄為主。

八德立體停車場設施分層清冊(B1 管理室)

項次	設備名稱	廠牌	規格	數量	安裝位置	備註
1	類比型定址複合式探測器(偵煙)	競日	120PS	1	B1F 管理員室	
2	UPS 設備(1 組兩台)			1(組)	B1F 管理員室	
3	5W 壁掛式喇叭(L 級)6 吋以上	精科	GSP-606	1	B1F 管理員室	
4	緊急照明燈附蓄電池 13W PL 燈壁掛式	擘安	SH-35	1	B1F 管理員室	
5	嵌燈 26W	加哲	PT-EBE-005	3	B1F 管理員室	
6	配電盤體	日富	MRS-B	1	B1F 管理員室	
7	配電盤體	日富	EB1R	1	B1F 管理員室	
8	開關	國際		1	B1F 管理員室	
9	插座(含網路)	國際		8	B1F 管理員室	
10	200 萬畫素半球形紅外線彩色攝影機	KCA	IP-5655V	1	B1F 管理員室	
11	影視對講子機	KCA	Ex-350D	1	B1F 管理員室	

八德立體停車場設備清冊(B1F 不含管理室)

項次	設備名稱	廠牌	規格	數量	安裝位置	備註
1	沉水式揚水泵浦	九如	50-STU-37	2 台	B1F 筏基	
2	沉水式廢水泵(廢水池用)	九如	TOS-EF-32	4 台	B1F 筏基	

附件 1

3	沉水式污水泵(污水坑用)	九如	TUS-EFS-32	2 台	B1F 筏基	
4	沉水式雨水泵(雨水滯留池用)	水井	SL-475	4 台	B1F 筏基	
5	沉水式雨水泵(除油沉砂池用)	九如	TUS-EFS-21	6 台	B1F 筏基	
6	沉水式機坑泵	九如	EAP-05F	2 台	B1F 筏基	
7	給水加壓泵浦(澆灌用)	九如	US50-ECDL15-4	1 台	B1F	
8	泡沫泵浦	九如	FF100-XA6526-237	1 台	B1F 消防泵浦室	
9	消防泵浦	九如	FF10-XA4020-211	1 台	B1F 消防泵浦室	
10	泡沫原液槽 500L	競日	SAA-ST500	1 台	B1F 消防泵浦室	
11	類比型定址複合式探測器	競日	120PS	16	B1F 天花	
12	類比型定址補償式(差動)探測器	競日	120R	28	B1F 天花	
13	5W 吸頂式喇叭(L 級)6 吋以上	精科	GSP-606	25	B1F 天花	
14	5W 壁掛式喇叭(L 級)6 吋以上	精科	GSP-606	10	B1F 柱牆	
15	緊急照明燈附蓄電池 13W PL 燈壁掛式	擘安	SH-35	25	B1F 柱牆	
16	乾粉滅火器	宜興	YH-20E	11	B1F	
17	綜合消防栓箱	升揚	紅色烤漆，箱內含 15M 水帶 2 條，直線/水霧兩用瞄子 1 具	2	B1F 柱牆	
18	火警綜合盤	升揚	紅色烤漆，安裝火警發信器及火警標示燈	2	B1F 柱牆	
19	噴流式風機	和旭	HSJ-533	28	B1F 天花	
20	箱型多翼式進風機	和旭	HSDB-800	1	B1F 排風機房	
21	日光燈 T5-28Wx1 高功率 懸吊	加哲	PT-KT5-92801	228	B1F 天花	

附件 1

22	日光燈 T5-14Wx4 高功率 吸頂	加哲	PT-KT5-2409	14	B1F 機房內	
23	嵌燈 26W	加哲	PT-EBE-005	17	B1F 梯廳、管理室、廁所。	
24	配電盤體	日富	B1PN	1	B1F 排風機房	
25	配電盤體	日富	PF、PW	2	B1F 消防泵浦室	
26	配電盤體	日富	PP1、PD1	2	B1F 柱牆	
27	配電盤體	日富	PS1、PP2	2	B1F 柱牆	
29	配電盤體	日富	PD2、PS2	2	B1F 柱牆	
30	配電盤體	日富	B1R、B1L、EB1L	3	B1F 樓梯 B	
31	配電盤體	日富	PP3、PP4、PP5	3	B1F 柱牆	
32	2 百萬畫素紅外線彩色高解析攝影機(含防護罩支架組等)	KCA	IP-7855	11	B1F 柱牆	
33	2 百萬畫素半球型紅外線彩色攝影機(含配件等)	KCA	IP-5655V	4	B1F 樓梯 A、樓梯 B、管理室	
34	洗手台含龍頭(2 格)	電光		2	女廁、男廁	
36	行動不便廁所馬桶(含椅背、扶手、自動龍頭)	電光	ACH5391N-ER+AL3121+HF6150C	1	行動不便廁所	
37	擦手紙架	電光	BA2006	3	行動不便廁所	
38	自動給皂機	電光	BA2000	3	男廁、女廁、行動不便廁所	
39	衛生紙架	電光	BA5400	10	男廁、女廁、行動不便廁所	
40	插座	國際		15	B1F(除管理員室)	
41	坐式馬桶(UT)	電光	AC5256-A	2	男廁	

附件 1

42	小便斗(UT)	電光	AU4202F-L	2	男廁	
43	開關	國際		8	B1F(除管理員室)	
44	無障礙面盆	電光	ALH3111-EB	1	行動不便廁所	
45	蹲式馬桶	電光	AC5240-F2	3	女廁	
46	坐式馬桶	電光	ACT3703-A	4	女廁	
47	手動啟動裝置	升揚		23	B1F	
48	一齊開放閥	彰得		23	B1F	
49	泡沫噴頭	彰得		258	B1F	
50	感知灑水頭	彰得		258	B1F	
51	出口標示燈	擘安		4	B1F	
52	避難方向指示燈(雙面單向)	擘安		6	B1F	
53	樓層指示燈	擘安		1	B1F	
54	閃光警示喇叭			9	B1F	
55	緊急求救按鈕			21	B1F	
56	緊急對講機	KCA		2	B1F	
57	監控、電信、資訊箱體	日富	T, C, BA	3	B1F 樓梯 B	

八德立體停車場設施分層清冊(1F 不含活動中心)

項次	設備名稱	廠牌	規格	數量	安裝位置	備註
1	類比型定址複合式探測器	競日	120PS	14	1F 天花	
2	類比型定址補償式(差動)探測器	競日	120R	13	1F 天花	
3	5W 壁掛式喇叭(L級)6吋以上	精科	GSP-606	13	1F 柱牆	
4	緊急照明燈附蓄電池 13W PL 燈 壁掛式	擘安	SH-35	18	1F 柱牆	
5	乾粉滅火器	宜興	YH-20E	7	1F 柱牆	
6	綜合消防栓箱	升揚	紅色烤漆，箱內含 15M 水帶 2 條，直線/水霧兩 用瞄子 1 具(火警發信 器及火警標示燈)	2	1F 柱牆	
7	火警綜合盤	升揚	紅色烤漆，安裝火警發 信器及火警標示燈	1	1F 柱牆	
8	嵌燈 26W	加哲	PT-EBE-005	42	1F 男女廁	
9	T5-28W 層板燈	加哲	PT-FC28T5A	97	UBike 停靠區、1F 走道 B	
10	日光燈 T5-28Wx1	加哲	PT-KT5-32801	16	1F 車道	
11	車道燈 20W	加哲	PT-WRD30512B20	11	1F 車道	
12	壁燈 10W	加哲	PT-WWP001LED12W	8	1F 樓梯 A、B	
13	日光燈 T5-14Wx4 高功率 吸頂	加哲	PT-KT5-2409	2	1F 哺乳室	
14	開關箱體	日富	鄰房接線箱	1	1F 樓梯 C 下方	

附件 1

15	配電盤體	日富	1L、1R	2	1F 樓梯 B	
16	資訊、電信、監控、電視箱體	日富	TV, T, C, BA	4	1F 樓梯 B	
17	2 百萬畫素紅外線彩色高解析攝影機(含防護罩支架組等)	KCA	IP-7855	5	1F 柱牆	
18	2 百萬畫素半球型紅外線彩色攝影機(含配件等)	KCA	IP-5655V	3	1F 樓梯 A、樓梯 B、梯廳 B	
19	2 百萬畫素半球型紅外線彩色電梯攝影機(含配件等)	KCA	IP-5655V	3	電梯 A、電梯 B1、 電梯 B2	
20	冰溫熱飲水機	賀眾	UN-1302AG-1	1	哺乳室	
22	坐式馬桶(UT)	電光	AC5256-A	7	男廁+女廁	
23	蹲式馬桶(UT)	電光	AC5240P-B	8	男廁+女廁	
24	洗手台含龍頭(4 格)	電光		1	女廁	
25	洗手台含龍頭(3 格)	電光		1	男廁	
26	行動不便廁所馬桶(含椅背、扶手、自動龍頭)	電光	ACH5391N-ER+AL3121+H F6150C	1	行動不便廁所	
27	尿布台	電光	BA8000	1	行動不便廁所	
28	嬰兒座椅	電光	BA6000	1	行動不便廁所	
29	幼兒馬桶	電光	AC5720-A	1	行動不便廁所	
30	擦手紙架	電光	BA2006	3	行動不便廁所	
31	衛生紙架	電光	BA5400	16	男廁、女廁、行動 不便廁所	
32	單栓龍頭	電光		2	機車道旁、汽車道 旁	
33	自動給皂機	電光	BA2000	3	男廁、女廁、行動 不便廁所	

34	景觀燈	加哲		3	花園	
35	火警標示燈(LED 燈)	擘安		3	男廁、女廁、行動不便廁所	
36	開關	國際		4	男廁、女廁、行動不便廁所、哺乳室	
37	小便斗(UT)	電光	AU4202F-L	7	男廁	
38	無障礙面盆	電光	ALH3111-EB	1	行動不便廁所	
39	出口標示燈	擘安		4	1F	
40	樓層指示燈	擘安		2	1F	
41	閃光警示喇叭			3	1F	
42	緊急求救按鈕			19	1F	

八德立體停車場設施分層清冊(2F 管理室)

項次	設備名稱	廠牌	規格	數量	安裝位置	備註
1	類比型定址複合式探測器(偵煙)	競日	120PS	2	2F 管理員室	
2	UPS 設備(1 組兩台)			2(組)	2F 管理員室	
3	5W 壁掛式喇叭(L 級)6 吋以上	精科	GSP-606	2	2F 管理員室	
4	緊急照明燈附蓄電池 13W PL 燈壁掛式	擘安	SH-35	2	2F 管理員室	
5	嵌燈 26W	加哲	PT-EBE-005	9	2F 管理員室	
6	配電盤體	日富	2UPS-1	1	2F 管理員室	

附件 1

7	配電盤體	日富	E2R	1	2F 管理員室	
8	配電盤體	日富	MRS-A	1	2F 管理員室	
9	監控箱體	日富	DDC-4	1	2F 管理員室	
10	二氧化碳偵測器	JETEC	SYS-C Series	1	2F 管理員室	
11	漏水檢知器	3M	WR-TW-K01000	1	2F 管理員室	
12	火警受信總機	(YEN)競日	R6400	1	2F 管理員室	
13	緊急廣播主機	精科	AL-001A	1	2F 管理員室	
14	停車場對講總機	KCA	MA-300	1	2F 管理員室	
15	影視對講總機	KCA	M-350	1	2F 管理員室	
16	200 萬畫素半球形紅外線彩色攝影機	KCA	IP-5655V	1	2F 管理員室	
17	42"螢幕	LG	LG 43SE3KB	4	2F 管理員室	
18	128 路中控影像管理伺服主機	ASUS	D620MT-I767000534	1	2F 管理員室	
19	中控工作站(主機 1 台, 22 吋螢幕 1 台)	ASUS、AOC	ACP-4320、I2276VW6	1	2F 管理員室	
20	32 錄影像錄影主機	KCA	IV3652	4	2F 管理員室	
21	24 埠網路集線器	ZYXEL	GS1920	1	2F 管理員室	
22	23"41U 落地式機櫃	銘翔	AT-42U7075	3	2F 管理員室	
23	壁掛式臉盆(含龍頭)	電光	ALC3111-X	1	2F 管理員室	
24	UT 馬桶	電光	AC5256-A	1	2F 管理員室	
25	沐浴龍頭	電光	BF3763A	1	2F 管理員室	
26	瞬熱式電能熱水器	電光	EH7555	1	2F 管理員室	

27	衛生紙架	電光	BA5400	1	2F 管理員室	
28	開關	國際		3	2F 管理員室	
29	插座(含網路)	國際		19	2F 管理員室	
30	出口標示燈	擘安		1	2F 管理員室	

八德立體停車場設施分層清冊(2F 不含管理室)

項次	設備名稱	廠牌	規格	數量	安裝位置	備註
1	類比型定址複合式探測器	競日	120PS	11	2F 天花	
2	類比型定址補償式(差動)探測器	競日	120R	36	2F 天花	
3	5W 壁掛式喇叭(L級)6吋以上	精科	GSP-606	11	2F 柱牆	
4	緊急照明燈附蓄電池13W PL燈壁掛式	擘安	SH-35	11	2F 柱牆	
5	乾粉滅火器	宜興	YH-20E	10	2F 柱牆	
6	綜合消防栓箱	升揚	紅色烤漆,箱內含15M水帶2條,直線/水霧兩用瞄子1具	3	2F 柱牆	
7	嵌燈 26W	加哲	PT-EBE-005	24	挑高區、中控室、2F 梯廳 B	
8	日光燈 T5-28Wx1 高功率 懸吊	加哲	PT-KT5-92801	61	2F 車道、走道 A	
9	日光燈 T5-14Wx4 高功率 吸頂	加哲	PT-KT5-2409	14	發電機室、冷氣機房、電信室	
10	壁燈 10W	加哲	PT-WWP001LED12W	5	2F 樓梯 A、B、C	

附件 1

11	白熱燈泡	加哲	PT-A11023-60	4	台電受電室	
12	配電盤體	日富	PNG、ML、MR、GMP、EML	5	發電機室	
13	配電盤體	日富	TP1、TP1、KWHMP、 KWHLT、KWH1LA	5	台電受電室外	
14	配電盤體	日富	LT	1	電信室	
16	配電盤體	日富	E2L、2R、2L	3	2F 樓梯 B	
17	軸流式風機	和旭	VAF-900	1	發電機室	
18	發電機	東元	TEG-250S	1	發電機室	
19	2 百萬畫素紅外線彩色高解析攝影機(含防護罩支架組等)	KCA	IP-7855	4	2F 柱牆	
20	2 百萬畫素半球型紅外線彩色攝影機(含配件等)	KCA	IP-5655V	3	2F 樓梯 A、樓梯 B、梯廳 B、中控室	
21	插座	國際		5	2F	
22	開關	國際		9	2F	
23	出口標示燈	擘安		2	2F	
24	避難方向指示燈(雙面單向)	擘安		1	2F	
25	樓層指示燈	擘安		2	2F	
26	避難方向指示燈(單面單向)	擘安		1	2F	
27	閃光警示喇叭			1	2F	
28	緊急求救按鈕			3	2F	
29	緊急對講機	KCA		1	2F	
30	電信、監控、資訊箱體	日富	T, C, BA	3	2F 樓梯 B	

八德立體停車場設施分層清冊(3F)

項次	設備名稱	廠牌	規格	數量	安裝位置	備註
1	類比型定址複合式探測器	競日	120PS	4	3F 天花	
2	類比型定址補償式(差動)探測器	競日	120R	53	3F 天花	
3	5W 壁掛式喇叭(L級)6吋以上	精科	GSP-606	7	3F 柱牆	
4	5W 吸頂式喇叭(L級)6吋以上	精科	GSP-606	13	3F 天花	
5	緊急照明燈附蓄電池 13W PL 燈 壁掛式	擘安	SH-35	22	3F 柱牆	
6	乾粉滅火器	宜興	YH-20E	7	3F	
7	綜合消防栓箱	升揚	紅色烤漆,箱內含 15M 水帶 2 條,直線/水霧兩 用瞄子 1 具	2	3F 柱牆	
8	移動式泡沫滅火設備	升揚	紅色烤漆,箱內含 15M 水帶 2 條,泡沫瞄子 1 具	7	3F 柱牆	
9	嵌燈 26W	加哲	PT-EBE-005	8	3F 廁所、3F 梯廳 B	
10	日光燈 T5-28Wx1 高功率 懸吊	加哲	PT-KT5-92801	60	3F 車道	
11	壁燈 10W	加哲	PT-WWP001LED12W	4	3F 樓梯 A、B	
12	LED 投光線燈	加哲	PT-ST4065D09-9L	34	3F 外牆	
13	壁燈(嵌壁式)	加哲	PT-WRD30512A	14	3F 露台	
14	配電盤體	日富	3L、E3L	2	3F 樓梯 B	
15	2 百萬畫素紅外線彩色高解析攝影機(含防護罩支架組等)	KCA	IP-7855	6	3F 柱牆	

附件 1

16	2 百萬畫素半球型紅外線彩色攝影機(含配件等)	KCA	IP-5655V	3	3F 樓梯 A、樓梯 B、梯廳 B	
17	LED 線性燈 14W/1.2M 3000K 1φ 220V			154	3F 間接照明	
18	壁燈(嵌壁式) LED 6W/0.3M 3000K 1φ 220V			29	3F 間接照明	
20	行動不便廁所馬桶(含椅背、扶手、自動龍頭)	電光	ACH5391N-ER+AL3121+H F6150C	1	行動不便廁所	
21	嬰兒座椅	電光	BA6000	1	行動不便廁所	
22	幼兒馬桶	電光	AC5720-A	1	行動不便廁所	
23	擦手紙架	電光	BA2006	1	行動不便廁所	
24	衛生紙架	電光	BA5400	1	行動不便廁所	
25	單栓龍頭	電光		1	汽車道旁	
26	自動給皂機	電光	BA2000	1	行動不便廁所	
27	無障礙面盆	電光	ALH3111-EB	1	行動不便廁所	
28	出口標示燈	擘安		3	3F	
29	樓層指示燈	擘安		2	3F	
30	避難方向指示燈(雙面單向)	擘安		2	3F	
31	閃光警示喇叭			4	3F	
32	緊急求救按鈕			7	3F	
33	緊急對講機	KCA		2	3F	
35	開關	國際		3	3F 行動不便廁所	
36	插座	國際		1	3F 行動不便廁所	

37	電信、監控、資訊箱體	日富	T, C, BA	3	3F 樓梯 B	
----	------------	----	----------	---	---------	--

八德立體停車場設施分層清冊(4F)

項次	設備名稱	廠牌	規格	數量	安裝位置	備註
1	類比型定址複合式探測器	競日	120PS	2	4F 天花	
2	類比型定址補償式(差動)探測器	競日	120R	52	4F 天花	
3	5W 壁掛式喇叭(L級)6吋以上	精科	GSP-606	4	4F 柱牆	
4	5W 吸頂式喇叭(L級)6吋以上	精科	GSP-606	13	4F 天花	
5	緊急照明燈附蓄電池 13W PL 燈 壁掛式	擘安	SH-35	22	4F 柱牆	
6	乾粉滅火器	宜興	YH-20E	7	4F	
7	綜合消防栓箱	升揚	紅色烤漆, 箱內含 15M 水帶 2 條, 直線/水霧兩 用瞄子 1 具	2	4F 柱牆	
8	移動式泡沫滅火設備	升揚	紅色烤漆, 箱內含 15M 水帶 2 條, 泡沫瞄子 1 具	7	4F 柱牆	
9	嵌燈 26W	加哲	PT-EBE-005	7	4F 梯廳 B	
10	日光燈 T5-28Wx1 高功率 懸吊	加哲	PT-KT5-92801	60	4F 車道	
11	壁燈 10W	加哲	PT-WWP001LED12W	4	4F 樓梯 A、B	
12	LED 投光線燈	加哲	PT-ST4065D09-9L	34	4F 外牆	
13	燈控箱體(內含控制器及遙控器)	加哲		1	4F 樓梯 B	

附件 1

14	配電盤體	日富	4L、E4L	2	4F 樓梯 B	
15	2 百萬畫素紅外線彩色高解析攝影機(含防護罩支架組等)	KCA	IP-7855	6	4F 柱牆	
16	2 百萬畫素半球型紅外線彩色攝影機(含配件等)	KCA	IP-5655V	3	4F 樓梯 A、樓梯 B、梯廳 B	
17	LED 線性燈 14W/1.2M 3000K 1φ 220V			154	4F 間接照明	
18	壁燈(嵌壁式) LED 6W/0.3M 3000K 1φ 220V			29	4F 間接照明	
19	出口標示燈	擘安		3	4F	
20	樓層指示燈	擘安		2	4F	
21	避難方向指示燈(雙面單向)	擘安		2	4F	
22	閃光警示喇叭			3	4F	
23	緊急求救按鈕			5	4F	
24	緊急對講機	KCA		2	4F	
25	電信、監控、資訊箱體	日富	T, C, BA	3	4F 樓梯 B	

八德立體停車場設施分層清冊(5F)

項次	設備名稱	廠牌	規格	數量	安裝位置	備註
1	類比型定址複合式探測器	競日	120PS	2	5F 天花	
2	類比型定址補償式(差動)探測器	競日	120R	52	5F 天花	

附件 1

3	5W 壁掛式喇叭(L級)6吋以上	精科	GSP-606	7	5F 柱牆	
4	5W 吸頂式喇叭(L級)6吋以上	精科	GSP-606	13	5F 天花	
5	緊急照明燈附蓄電池 13W PL 燈 壁掛式	擘安	SH-35	22	5F 柱牆	
6	乾粉滅火器	宜興	YH-20E	7	5F	
7	綜合消防栓箱	升揚	紅色烤漆,箱內含 15M 水帶 2 條,直線/水霧兩 用瞄子 1 具	2	5F 柱牆	
8	移動式泡沫滅火設備	升揚	紅色烤漆,箱內含 15M 水帶 2 條,泡沫瞄子 1 具	7	5F 柱牆	
9	嵌燈 26W	加哲	PT-EBE-005	8	5F 廁所、5F 梯廳 B	
10	日光燈 T5-28Wx1 高功率 懸吊	加哲	PT-KT5-92801	60	5F 車道	
11	壁燈 10W	加哲	PT-WWP001LED12W	4	5F 樓梯 A、B	
12	LED 投光線燈	加哲	PT-ST4065D09-9L	34	5F 外牆	
13	壁燈(嵌壁式) LED 6W/0.3M 3000K 1φ 220V			29	5F 間接照明	
14	配電盤體	日富	5L、E5L	2	5F 樓梯 B	
15	2 百萬畫素紅外線彩色高解析攝 影機(含防護罩支架組等)	KCA	IP-7855	6	5F 柱牆	
16	2 百萬畫素半球型紅外線彩色攝 影機(含配件等)	KCA	IP-5655V	3	5F 樓梯 A、樓梯 B、梯廳 B	
17	LED 線性燈 14W/1.2M 3000K 1φ 220V			154	5F 間接照明	
18	嬰兒座椅	電光	BA6000	1	行動不便廁所	
19	幼兒馬桶	電光	AC5720-A	1	行動不便廁所	

20	行動不便廁所馬桶(含椅背、扶手、自動龍頭)	電光	ACH5391N-ER+AL3121+H F6150C	1	行動不便廁所	
21	擦手紙架	電光	BA2006	1	行動不便廁所	
22	衛生紙架	電光	BA5400	1	行動不便廁所	
23	單栓龍頭	電光		1	汽車道旁	
24	自動給皂機	電光	BA2000	1	行動不便廁所	
25	無障礙面盆	電光	ALH3111-EB	1	行動不便廁所	
26	出口標示燈	擘安		3	5F	
27	樓層指示燈	擘安		2	5F	
28	避難方向指示燈(雙面單向)	擘安		2	5F	
29	閃光警示喇叭			4	5F	
30	緊急求救按鈕			7	5F	
31	緊急對講機	KCA		2	5F	
32	電信、監控、箱體	日富	T, BA	2	5F 樓梯 B	
33	開關	國際		1	5F 行動不便廁所	
34	插座	國際		3	5F 行動不便廁所	

八德立體停車場設施分層清冊(6F)

項次	設備名稱	廠牌	規格	數量	安裝位置	備註
----	------	----	----	----	------	----

附件 1

1	類比型定址複合式探測器	競日	120PS	6	6F 天花	
2	類比型定址補償式(差動)探測器	競日	120R	52	6F 天花	
3	5W 壁掛式喇叭(L級)6吋以上	精科	GSP-606	4	6F 柱牆	
4	5W 吸頂式喇叭(L級)6吋以上	精科	GSP-606	13	6F 天花	
5	緊急照明燈附蓄電池 13W PL 燈 壁掛式	擘安	SH-35	22	6F 柱牆	
6	乾粉滅火器	宜興	YH-20E	7	6F	
7	綜合消防栓箱	升揚	紅色烤漆,箱內含 15M 水帶 2 條,直線/水霧兩 用瞄子 1 具	2	6F 柱牆	
8	移動式泡沫滅火設備	升揚	紅色烤漆,箱內含 15M 水帶 2 條,泡沫瞄子 1 具	7	6F 柱牆	
9	嵌燈 26W	加哲	PT-EBE-005	7	6F 梯廳 B	
10	日光燈 T5-28Wx1 高功率 懸吊	加哲	PT-KT5-92801	60	6F 車道	
11	壁燈 10W	加哲	PT-WWP001LED12W	4	6F 樓梯 A、B	
12	LED 投光線燈	加哲	PT-ST4065D09-9L	34	6F 外牆	
13	燈控箱體(內含控制器及遙控器)	加哲		1	6F 樓梯 B	
14	配電盤體	日富	6L、E6L	2	6F 樓梯 B	
15	2 百萬畫素紅外線彩色高解析攝影機(含防護罩支架組等)	KCA	IP-7855	6	6F 柱牆	
16	2 百萬畫素半球型紅外線彩色攝影機(含配件等)	KCA	IP-5655V	3	6F 樓梯 A、樓梯 B、梯廳 B	
17	LED 線性燈 14W/1.2M 3000K 1φ 220V			154	6F 間接照明	

18	壁燈(嵌壁式) LED 6W/0.3M 3000K 1φ220V			29	6F 間接照明	
19	出口標示燈	擘安		3	6F	
20	樓層指示燈	擘安		2	6F	
21	避難方向指示燈(雙面單向)	擘安		2	6F	
22	閃光警示喇叭			3	6F	
23	緊急求救按鈕			5	6F	
24	緊急對講機	KCA		2	6F	
25	電信、監控、箱體	日富	T, BA	2	6F 樓梯 B	

八德立體停車場設施分層清冊(7F)

項次	設備名稱	廠牌	規格	數量	安裝位置	備註
1	類比型定址複合式探測器	競日	120PS	2	7F 天花	
2	類比型定址補償式(差動)探測器	競日	120R	52	7F 天花	
3	5W 壁掛式喇叭(L級)6吋以上	精科	GSP-606	4	7F 柱牆	
4	5W 吸頂式喇叭(L級)6吋以上	精科	GSP-606	13	7F 天花	
5	緊急照明燈附蓄電池 13W PL 燈 壁掛式	擘安	SH-35	22	7F 柱牆	
6	乾粉滅火器	宜興	YH-20E	7	7F	
7	綜合消防栓箱	升揚	紅色烤漆, 箱內含 15M 水帶 2 條, 直線/水霧兩	2	7F 柱牆	

附件 1

			用瞄子 1 具			
8	移動式泡沫滅火設備	升揚	紅色烤漆，箱內含 15M 水帶 2 條，泡沫瞄子 1 具	7	7F 柱牆	
9	嵌燈 26W	加哲	PT-EBE-005	7	7F 梯廳 B	
10	日光燈 T5-28Wx1 高功率 懸吊	加哲	PT-KT5-92801	60	7F 車道	
11	壁燈 10W	加哲	PT-WWP001LED12W	4	7F 樓梯 A、B	
12	LED 投光線燈	加哲	PT-ST4065D09-9L	34	7F 外牆	
13	燈控箱體(內含控制器及遙控器)	加哲		1	7F 樓梯 B	
14	配電盤體	日富	7L、E7L	2	7F 樓梯 B	
15	2 百萬畫素紅外線彩色高解析攝影機(含防護罩支架組等)	KCA	IP-7855	6	7F 柱牆	
16	2 百萬畫素半球型紅外線彩色攝影機(含配件等)	KCA	IP-5655V	3	7F 樓梯 A、樓梯 B、梯廳 B	
17	LED 線性燈 14W/1.2M 3000K 1φ 220V			154	7F 間接照明	
18	壁燈(嵌壁式) LED 6W/0.3M 3000K 1φ 220V			29	7F 間接照明	
19	出口標示燈	擘安		3	7F	
20	樓層指示燈	擘安		2	7F	
21	避難方向指示燈(雙面單向)	擘安		2	7F	
22	閃光警示喇叭			3	7F	
23	緊急求救按鈕			5	7F	
24	緊急對講機	KCA		2	7F	

25	電信、監控、箱體	日富	T, BA	2	7F 樓梯 B	
----	----------	----	-------	---	---------	--

八德立體停車場設施分層清冊(8F)

項次	設備名稱	廠牌	規格	數量	安裝位置	備註
1	類比型定址複合式探測器	競日	120PS	2	8F 天花	
2	類比型定址補償式(差動)探測器	競日	120R	48	8F 天花	
3	5W 壁掛式喇叭(L級)6吋以上	精科	GSP-606	7	8F 柱牆	
4	5W 吸頂式喇叭(L級)6吋以上	精科	GSP-606	13	8F 天花	
5	緊急照明燈附蓄電池 13W PL 燈 壁掛式	擘安	SH-35	22	8F 柱牆	
6	乾粉滅火器	宜興	YH-20E	7	8F	
7	綜合消防栓箱	升揚	紅色烤漆,箱內含 15M 水帶 2 條,直線/水霧兩 用瞄子 1 具	2	8F 柱牆	
8	移動式泡沫滅火設備	升揚	紅色烤漆,箱內含 15M 水帶 2 條,泡沫瞄子 1 具	7	8F 柱牆	
9	嵌燈 26W	加哲	PT-EBE-005	8	8F 廁所、8F 梯廳 B	
10	日光燈 T5-28Wx1 高功率 懸吊	加哲	PT-KT5-92801	60	8F 車道	
11	壁燈 10W	加哲	PT-WWP001LED12W	4	8F 樓梯 A、B	

附件 1

12	LED 投光線燈	加哲	PT-ST4065D09-9L	34	8F 外牆	
13	壁燈(嵌壁式) LED 6W/0.3M 3000K 1φ220V			29	8F 間接照明	
14	配電盤體	日富	8L、E8L	2	8F 樓梯 B	
15	2 百萬畫素紅外線彩色高解析攝影機(含防護罩支架組等)	KCA	IP-7855	6	8F 柱牆	
16	2 百萬畫素半球型紅外線彩色攝影機(含配件等)	KCA	IP-5655V	3	8F 樓梯 A、樓梯 B、梯廳 B	
17	LED 線性燈 14W/1.2M 3000K 1φ220V			154	8F 間接照明	
18	嬰兒座椅	電光	BA6000	1	行動不便廁所	
19	幼兒馬桶	電光	AC5720-A	1	行動不便廁所	
20	行動不便廁所馬桶(含椅背、扶手、自動龍頭)	電光	ACH5391N-ER+AL3121+H F6150C	1	行動不便廁所	
21	擦手紙架	電光	BA2006	1	行動不便廁所	
22	衛生紙架	電光	BA5400	1	行動不便廁所	
23	單栓龍頭	電光		1	汽車道旁	
24	自動給皂機	電光	BA2000	1	行動不便廁所	
25	無障礙面盆	電光	ALH3111-EB	1	行動不便廁所	
26	出口標示燈	擘安		3	8F	
27	樓層指示燈	擘安		2	8F	
28	避難方向指示燈(雙面單向)	擘安		2	8F	
29	閃光警示喇叭			4	8F	

30	緊急求救按鈕			7	8F	
31	緊急對講機	KCA		2	8F	
32	電信、監控、箱體	日富	T, BA	2	8F 樓梯 B	
33	開關	國際		1	8F 行動不便廁所	
34	插座	國際		3	8F 行動不便廁所	

八德立體停車場設施分層清冊(9F、10F、RF)

項次	設備名稱	廠牌	規格	數量	安裝位置	備註
1	類比型定址複合式探測器	競日	120PS	3	9F 天花	
2	類比型定址補償式(差動)探測器	競日	120R	7	9F 天花	
3	5W 壁掛式喇叭(L級)6吋以上	精科	GSP-606	6	9F 柱牆	
4	緊急照明燈附蓄電池13W PL燈壁掛式	擘安	SH-35	7	9F 柱牆	
5	乾粉滅火器	宜興	YH-20E	3	9F	
6	綜合消防栓箱	升揚	紅色烤漆，箱內含 15M 水帶 2 條，直線/水霧兩用瞄子 1 具	2	9F 柱牆	
7	移動式泡沫滅火設備	升揚	紅色烤漆，箱內含 15M 水帶 2 條，泡沫瞄子 1 具	7	9F 柱牆	
8	嵌燈 26W	加哲	PT-EBE-005	10	9F 梯廳 B	
9	日光燈 T5-28Wx1 高功率 懸吊	加哲	PT-KT5-92801	26	9F 車道	

附件 1

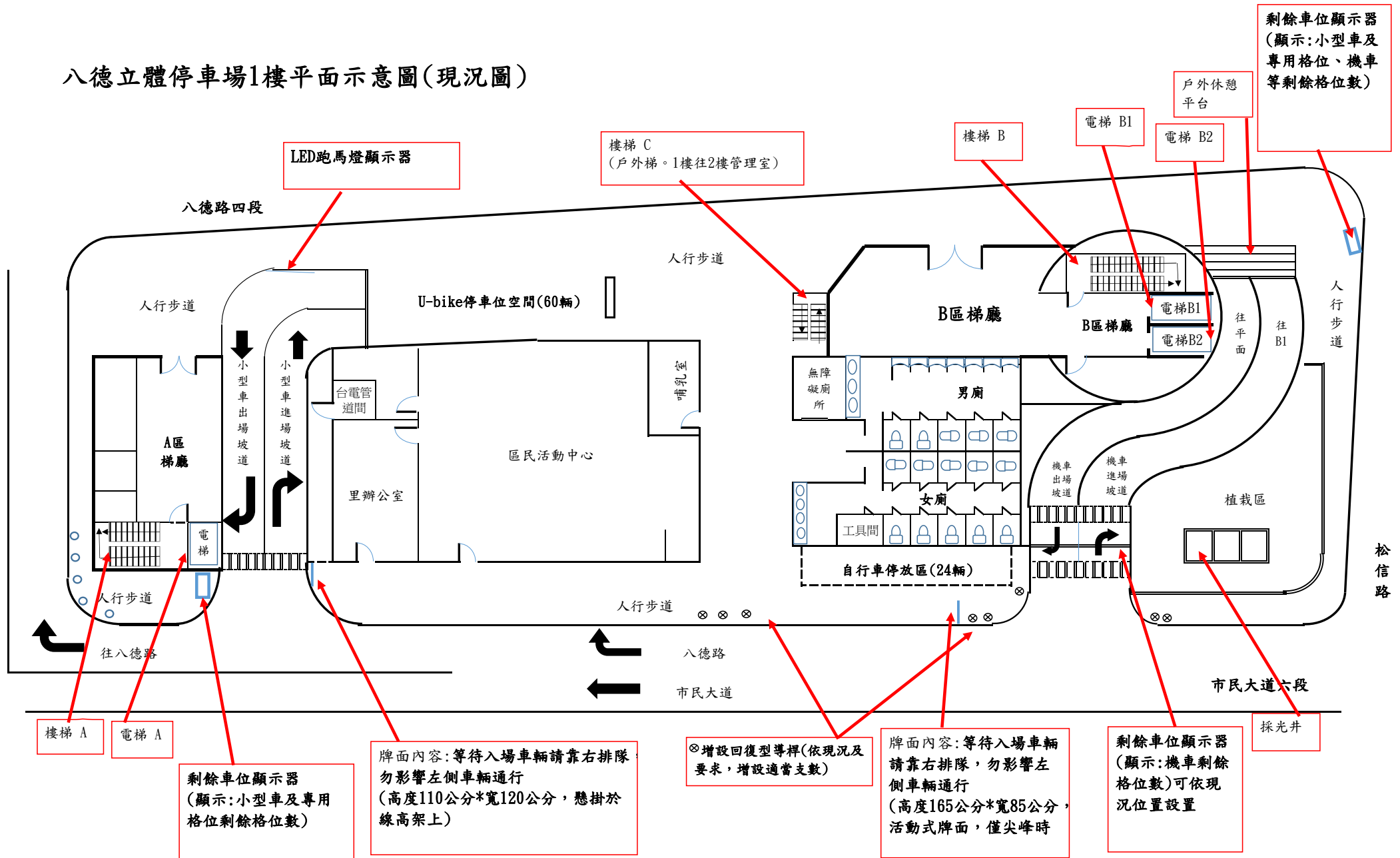
10	壁燈(嵌壁式)	加哲	PT-WRD30512A	60	9F 車位後方	
11	壁燈 10W	加哲	PT-WWP001LED12W	4	9F 樓梯 A、B	
12	配電盤體	日富	9L、E9L	2	9F 樓梯 B	
13	2 百萬畫素紅外線彩色高解析攝影機(含防護罩支架組等)	KCA	IP-7855	4	9F 柱牆	
14	2 百萬畫素半球型紅外線彩色攝影機(含配件等)	KCA	IP-5655V	3	9F 樓梯 A、樓梯 B、梯廳 B	
15	閃光警示喇叭			2	9F	
16	緊急求救按鈕			3	9F	
17	緊急對講機	KCA		2	9F	
18	電信、監控、箱體	日富	T, BA	2	9F 樓梯 B	
19	壁燈(嵌壁式) LED 6W/0.3M 3000K 1φ 220V			20	9F 間接照明	
20	出口標示燈	擘安		3	9F	
21	樓層指示燈	擘安		2	9F	
22	加壓馬達			1	9F	
1	類比型定址複合式探測器	競日	120PS	11	10F 天花	
2	5W 壁掛式喇叭(L 級)6 吋以上	精科	GSP-606	6	10F 柱牆	
3	緊急照明燈附蓄電池 13W PL 燈壁掛式	擘安	SH-35	6	10F 柱牆	
4	乾粉滅火器	宜興	YH-20E	3	10F	
5	綜合消防栓箱	升揚	紅色烤漆, 箱內含 15M 水帶 2 條, 直線/水霧兩用瞄子 1 具	2	10F 柱牆	

附件 1

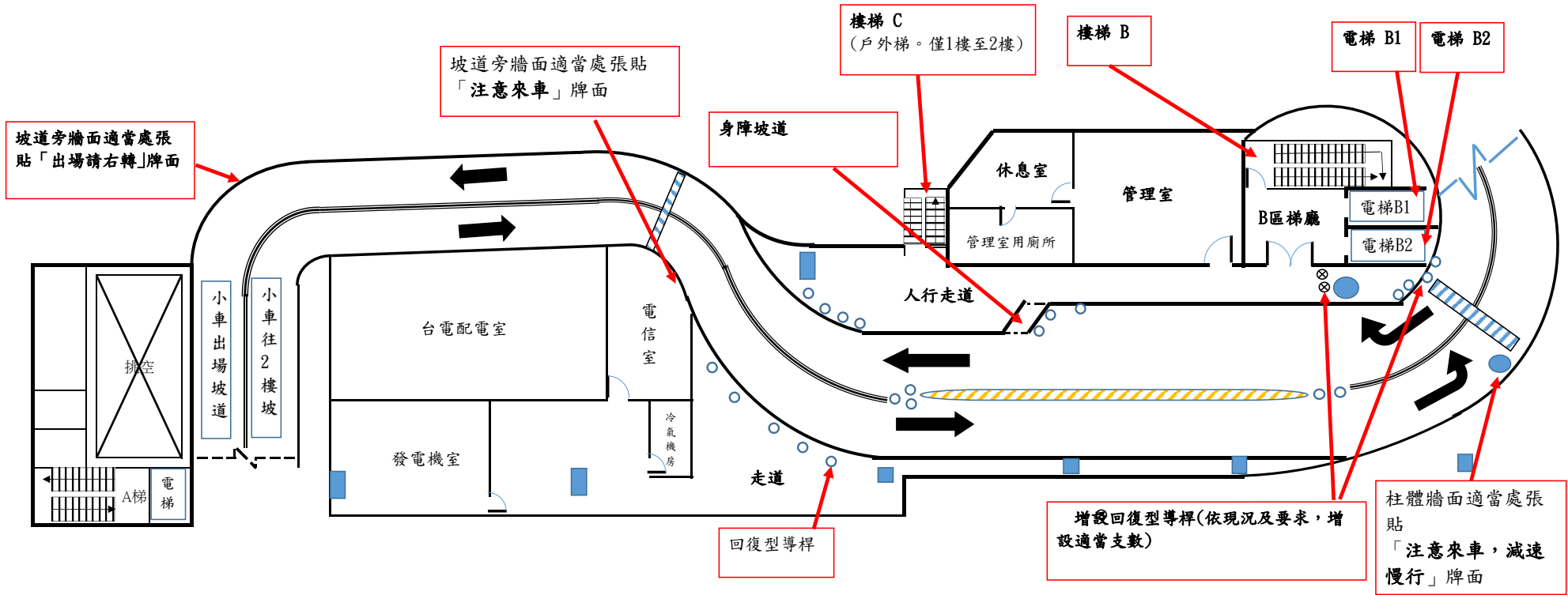
6	嵌燈 26W	加哲	PT-EBE-005	7	10F 梯廳 B	
7	日光燈 T5-28Wx1 高功率 懸吊	加哲	PT-KT5-92801	24	10F 車道	
8	壁燈 10W	加哲	PT-WRD30512A	2	10F 樓梯 B	
9	日光燈 T5-14Wx4 高功率 吸頂	加哲	PT-KT5-2409	5	10F 機房	
10	給水加壓泵浦	九如	AEV400	1	10F 機房	
11	配電盤體	日富	PRA	1	10F 機房	
12	配電盤體	日富	PRB、10L、E10L	3	10F 樓梯 B	

八德立體停車場各樓層停放車種及格位數量表			
樓層數	車種	格位數	備註
第1層			含廁所、哺乳室、人行步道
第2層			管理室
第3層	小型車	38	包含： 身障專用格位8格 婦幼專用格位12格 電動充電專用格位7格 廁所
	重型機車	3	
第4層	小型車	45	
	重型機車	1	
第5層	小型車	44	廁所
	重型機車	1	
第6層	小型車	45	
	重型機車	1	
第7層	小型車	45	
	重型機車	1	
第8層	小型車	44	廁所
	重型機車	1	
第9層	小型車	49	
第10層			景觀臺
地下1樓	機車	382	包含：身障機車格位9格 廁所
總計	小型車	310	
	重型機車	8	
	機車	382	

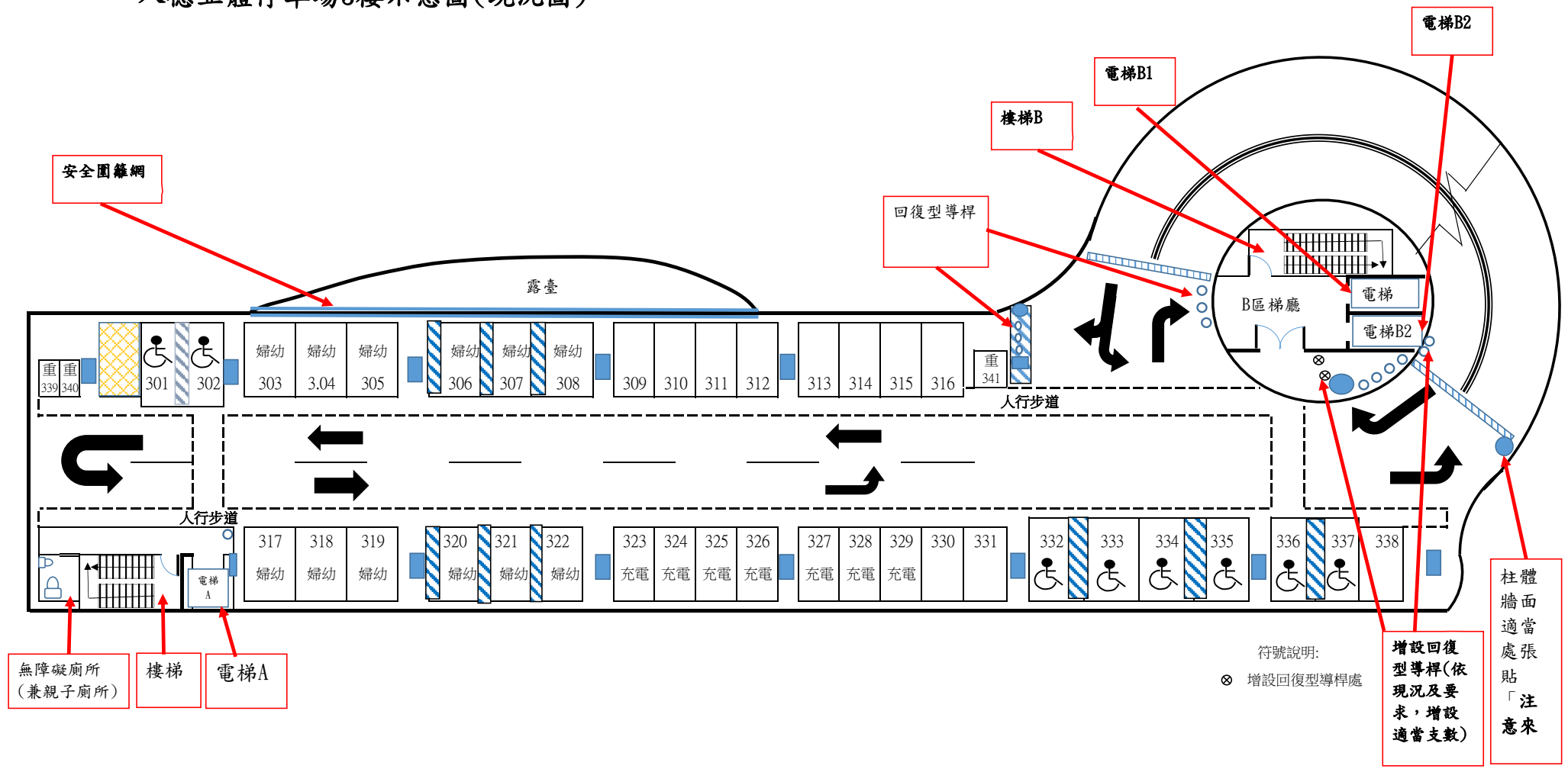
八德立體停車場1樓平面示意圖(現況圖)



八德立體停車場2樓示意圖(現況圖)



八德立體停車場3樓示意圖(現況圖)



安全圍籬網

露臺

樓梯B

電梯B1

電梯B2

回復型導桿

B區梯廳

電梯

電梯B2

人行步道

人行步道

無障礙廁所
(兼親子廁所)

樓梯

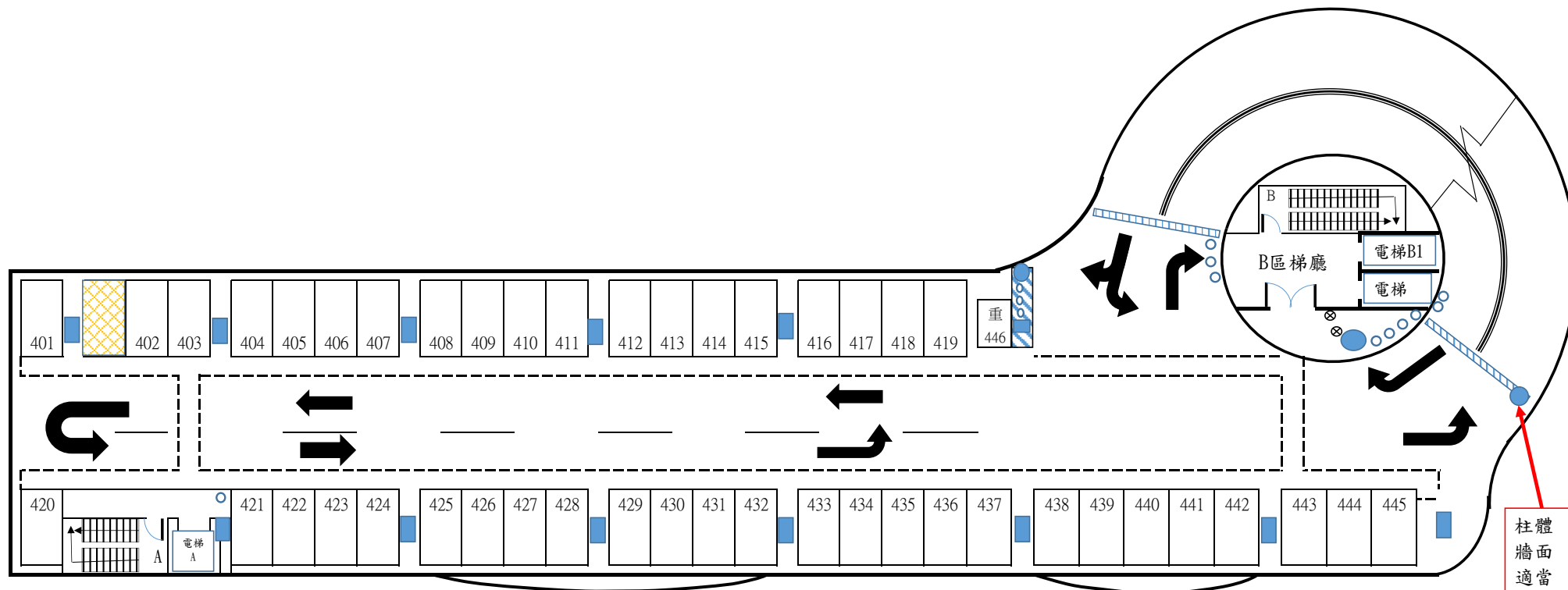
電梯A

符號說明:
⊗ 增設回復型導桿處

增設回復型導桿(依現況及要求,增設適當支數)

柱體牆面適當處張貼「注意來」

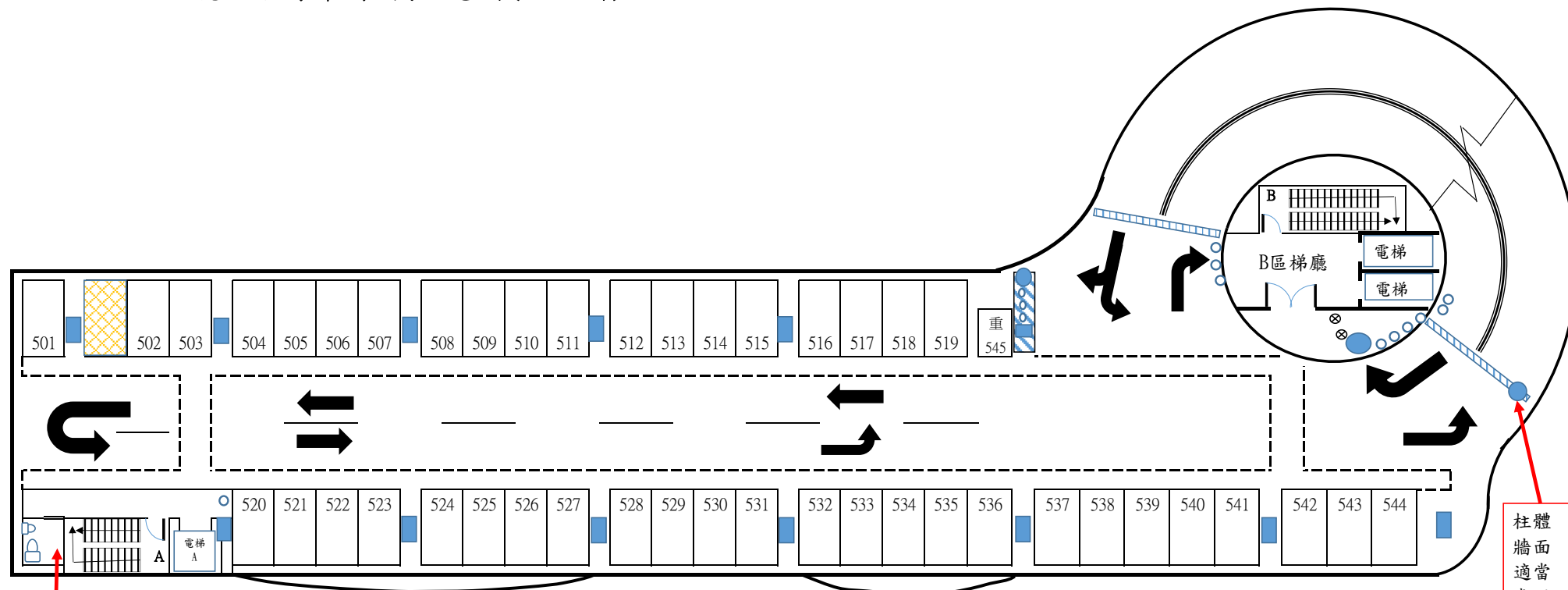
八德立體停車場4樓示意圖(現況圖)



符號說明:
 ⊗ 增設回復型導桿

柱體牆面適當張貼「注意來」

八德立體停車場5樓示意圖(現況圖)

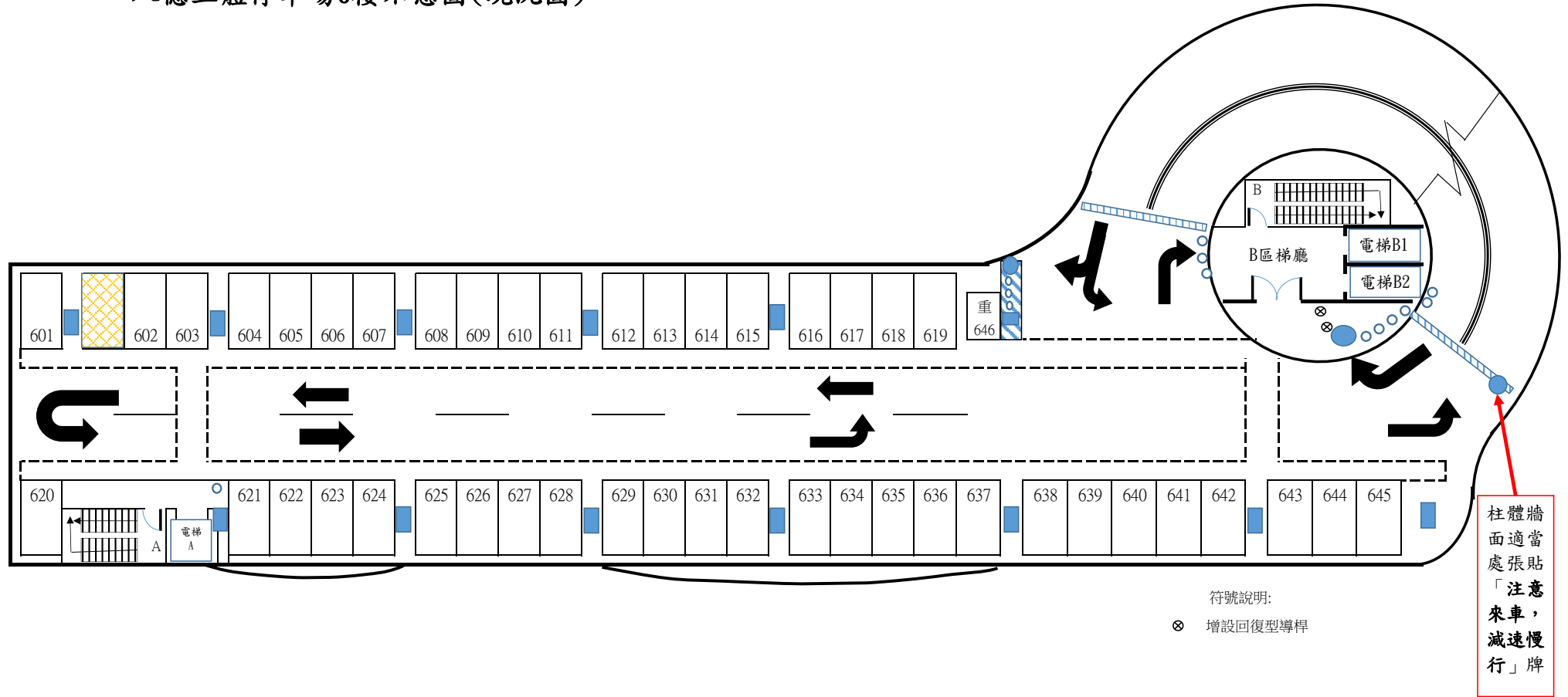


無障礙廁所
(兼親子廁所)

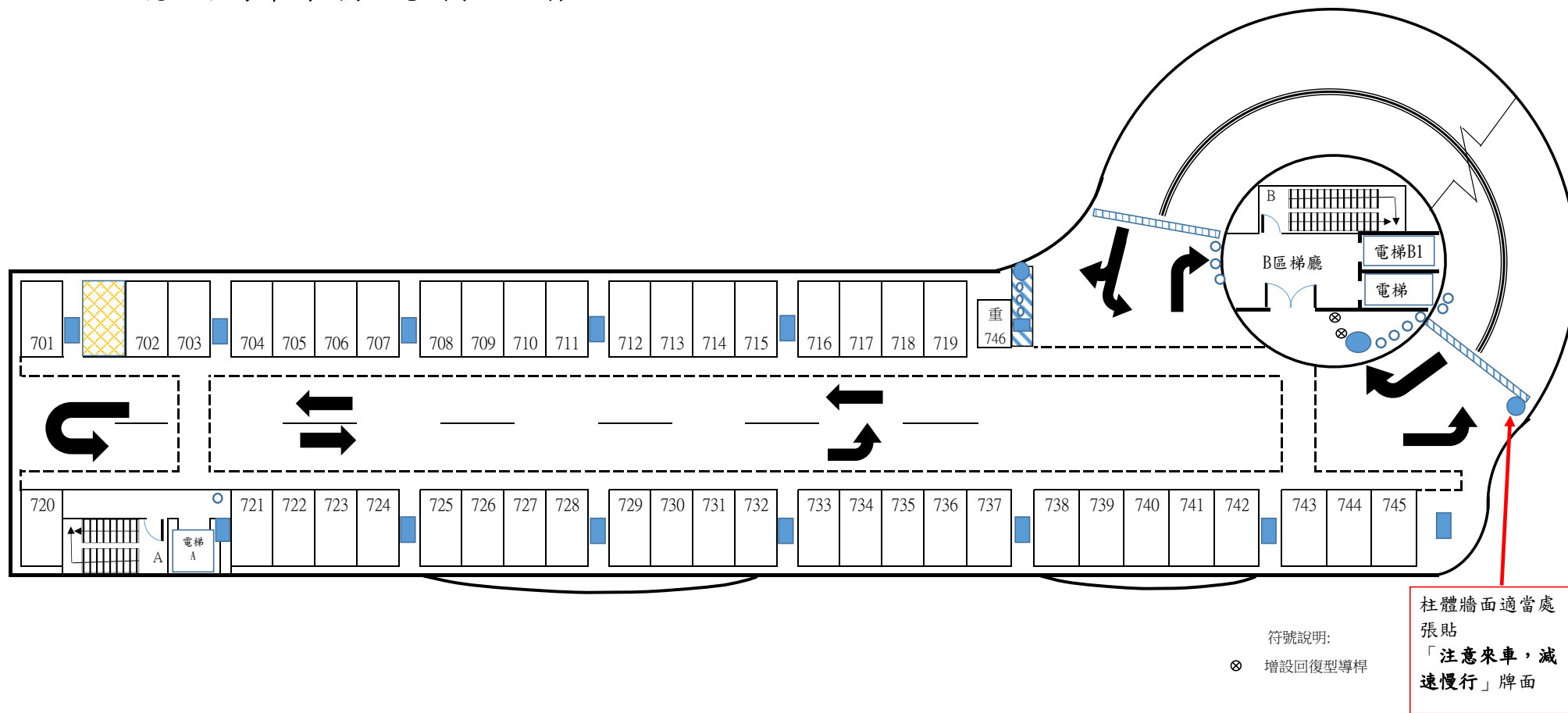
符號說明:
⊗ 增設回復型導桿

柱體
牆面
適當
處貼
「注
意來

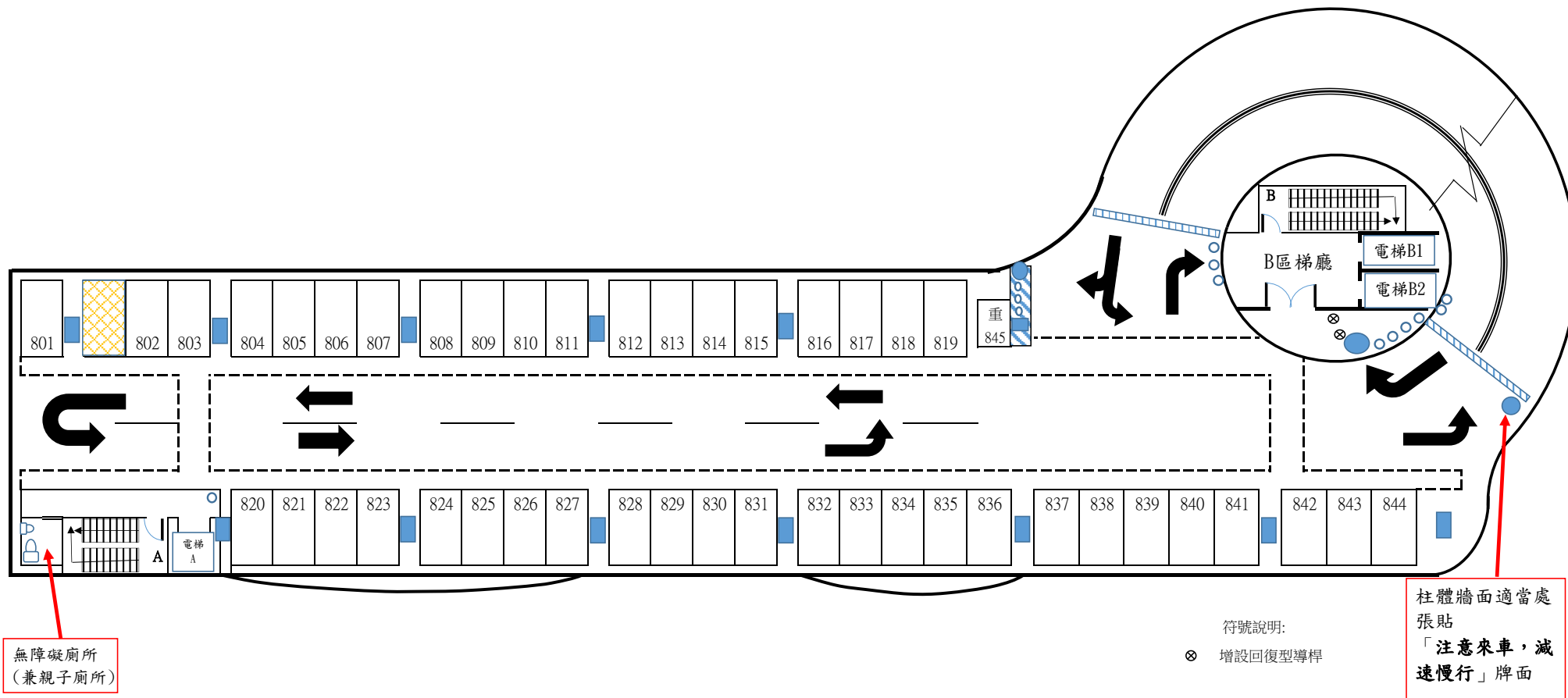
八德立體停車場6樓示意圖(現況圖)



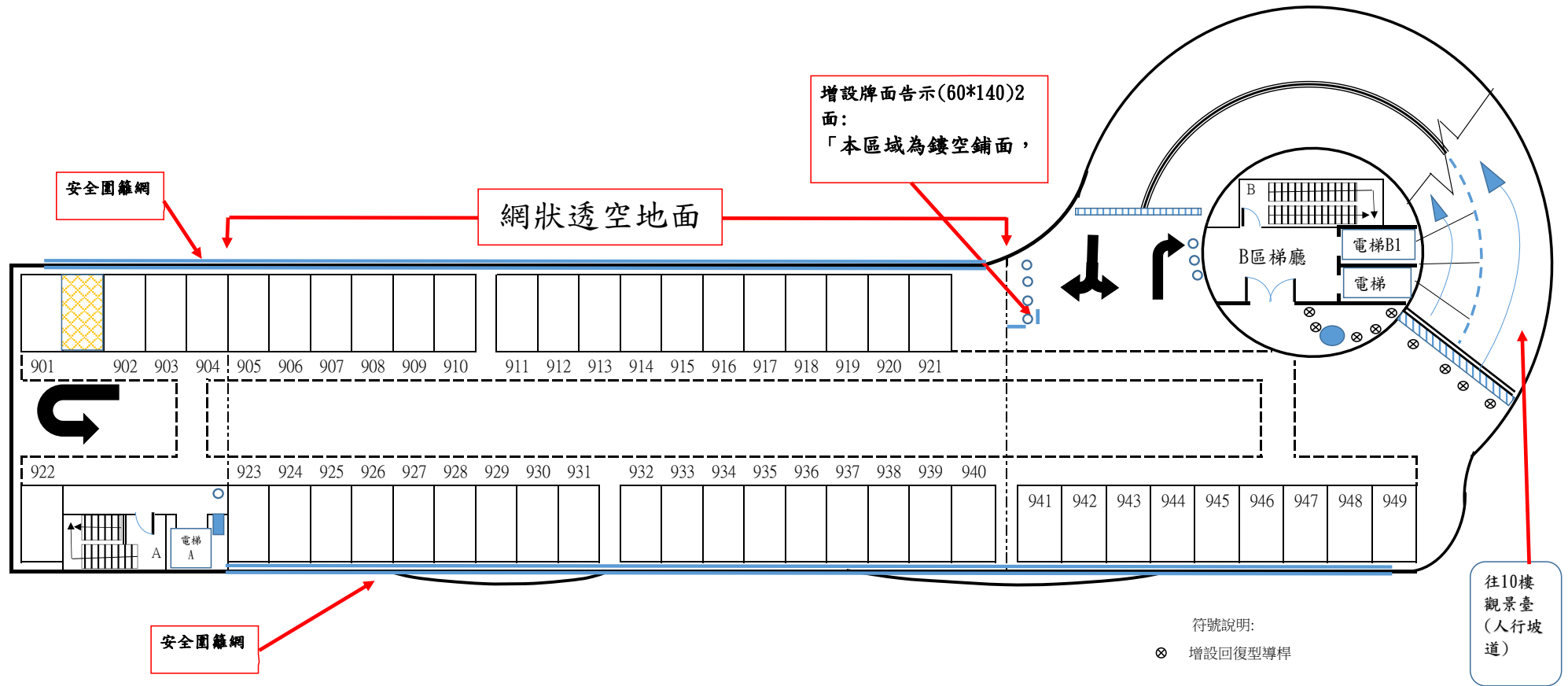
八德立體停車場7樓示意圖(現況圖)



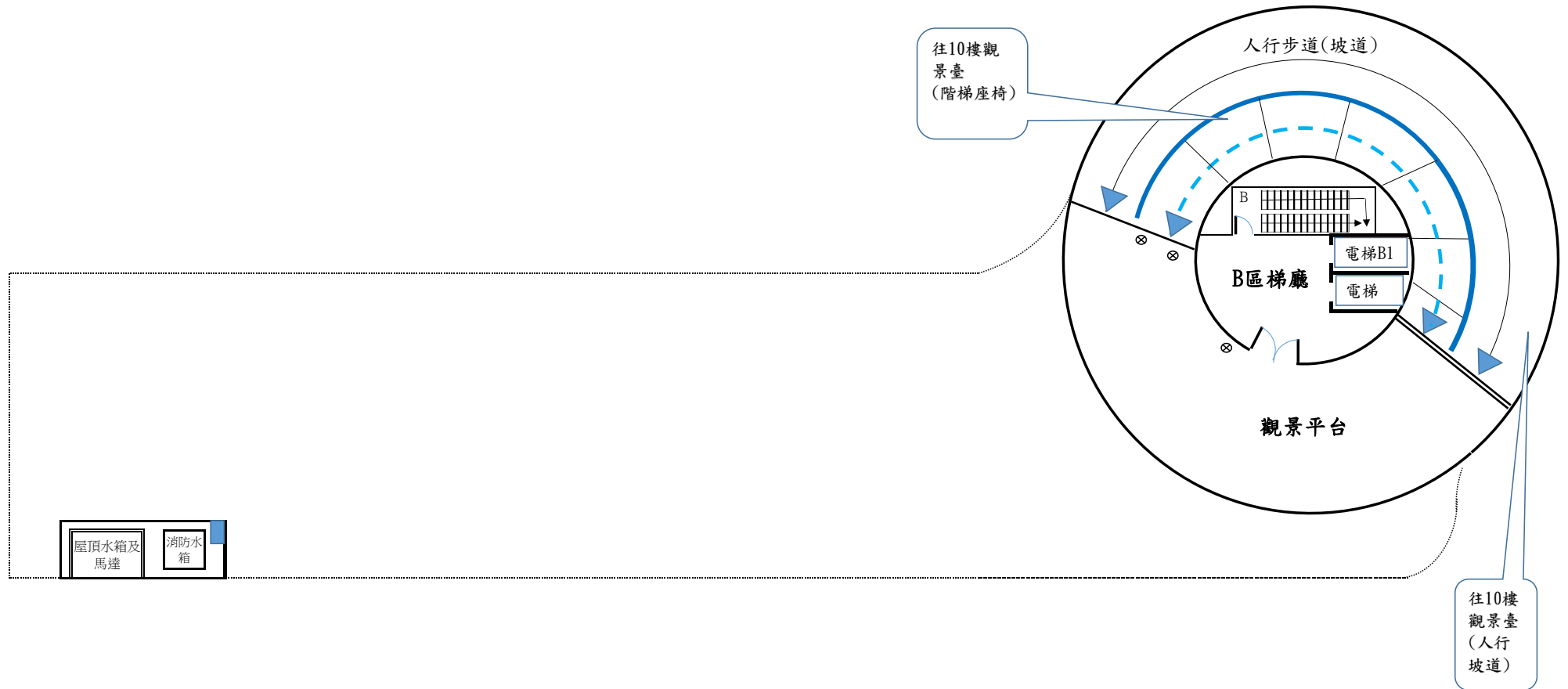
八德立體停車場8樓示意圖(現況圖)



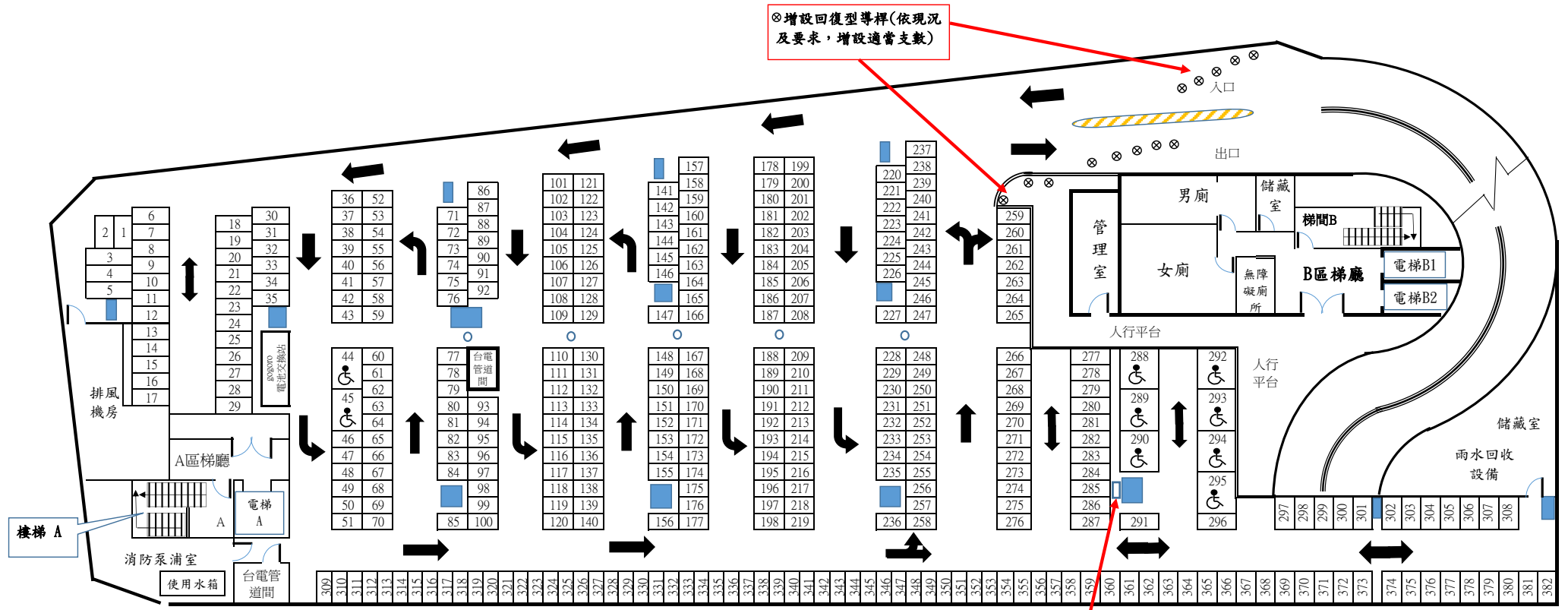
八德立體停車場9樓示意圖(現況圖，露天停車區)



八德立體停車場10樓示觀景平台示意圖(現況圖)



八德立體停車場地下1樓示意圖(現況圖，機車區)



⊗增設回復型導桿(依現況及要求, 增設適當支數)

電動機車充電設備

符號說明:
⊗ 增設回復型導桿