

文昌國小地下停車場使用範圍及附屬設施一覽表

1、基地使用範圍：

臺北市士林區文林路 615 巷 20 號地下（地下 1、2 層）。目前繪設小型車 222 格（含身心障礙專用停車位 5 格、孕婦及育有 6 歲以下兒童者之停車位 4 格、電動汽車充電停車位 4 格、學校法定停車位 58 格）、機車 290 格（含身心障礙專用停車位 6 格）。

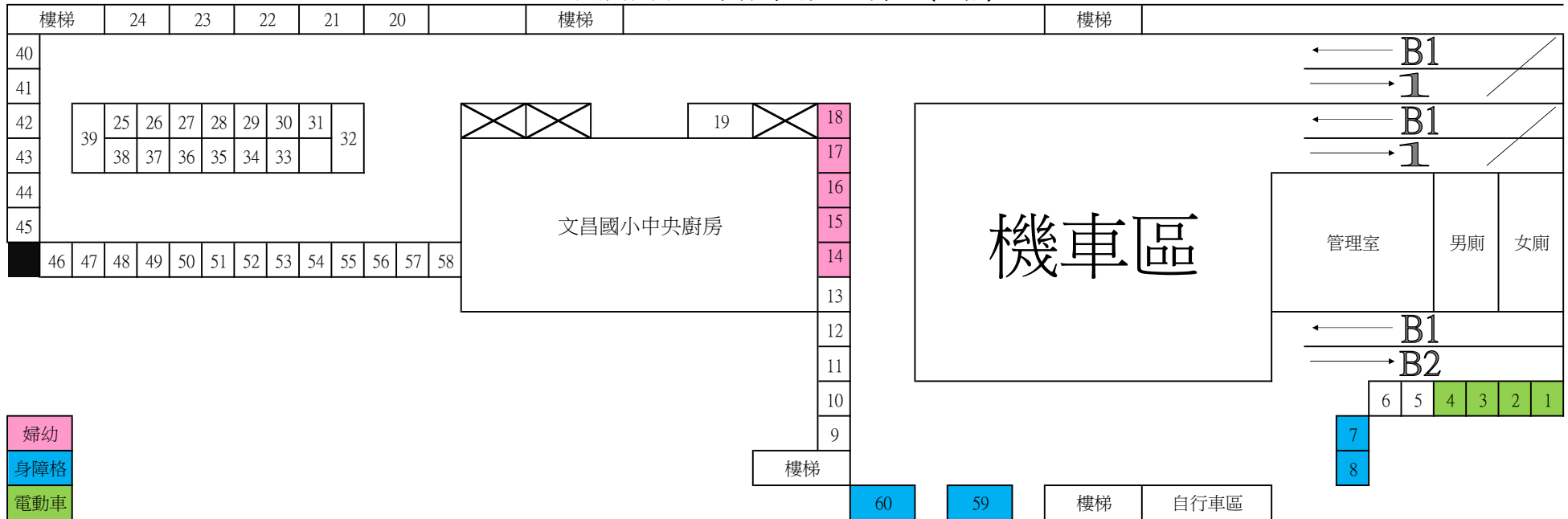
2、重要附屬設施：

詳文昌國小地下停車場設備設施清冊並依現場點交為主。

3、文昌國小地下停車場示意圖及監視設備設置圖說，如附圖（詳細車格位之配置地點依現場點交為主）。

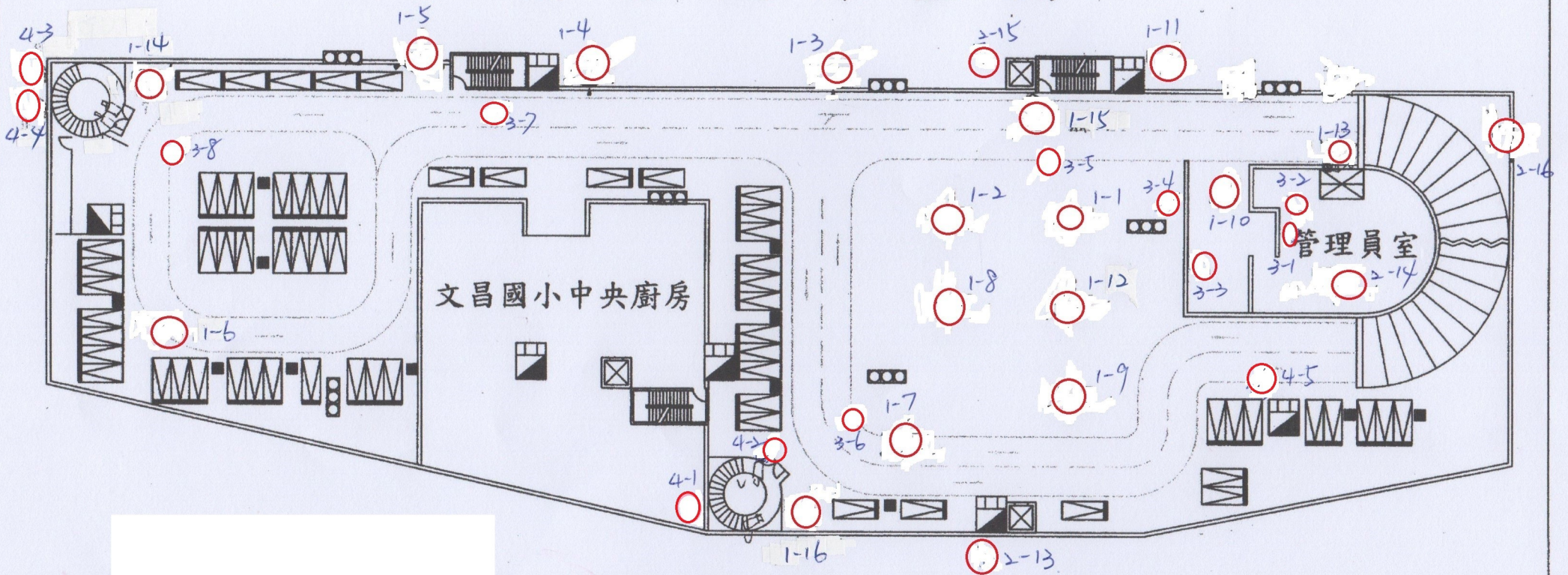
4、其餘詳細設施依現場點交紀錄為主。

文昌國小地下停車場B1汽車區(60格)



文昌國小地下停車場B1

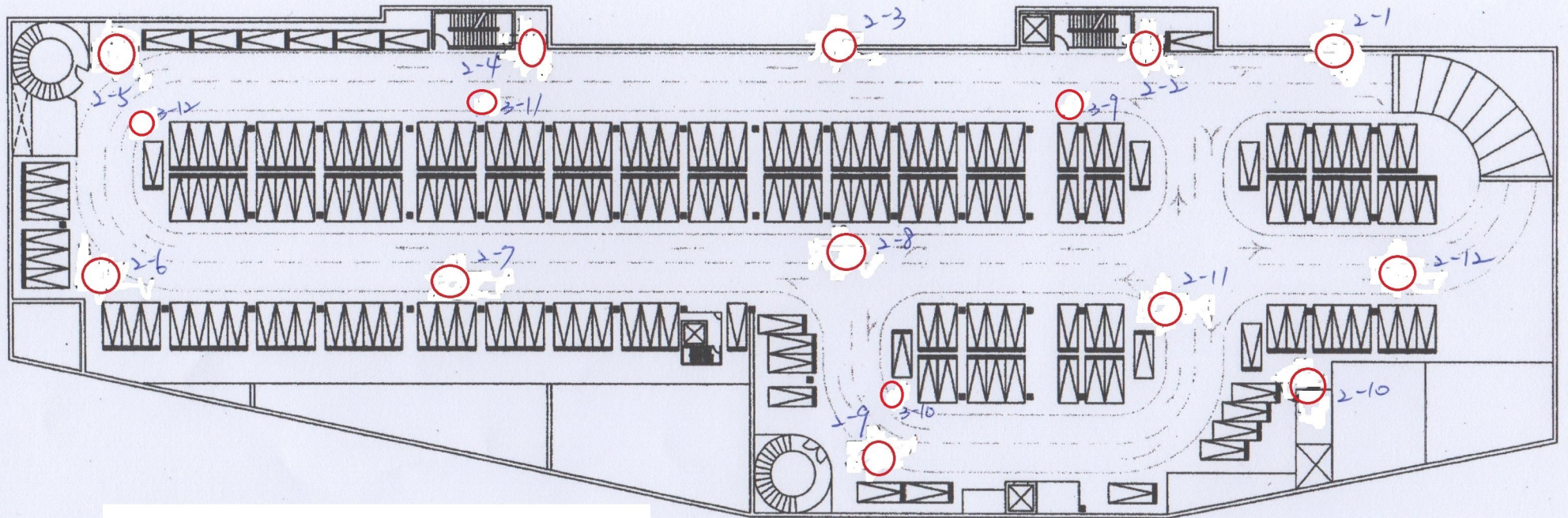
攝影機佈置圖



○ : 攝影機

文昌國小地下停車場B2

攝影機佈置圖



○ : 攝影機

文昌國小地下停車場監視系統設置(附表 1)

攝影機編號	設置地點	攝影方向	備註
1-1	B1	管理室外門口空間	
1-2	B1	109 號機車停車區	
1-3	B1	婦女車格處轉彎區	
1-4	B1	學校廚房門口	
1-5	B1	20 號車格車道	
1-6	B1	38 號車格彎道處	
1-7	B1	59 號車格車道	
1-8	B1	176 號機車停車處	
1-9	B1	電梯旁行車區	
1-10	B1	機車出入口	
1-11	B1	汽車入口車道	
1-12	B1	162 號機車停車區	
1-13	B1	汽車出口車道	
1-14	B1	文昌路行人出入口處車道	
1-15	B1	文林路側梯間	
1-16	B1	文昌國小行人出入處車道	
2-1	B2	下 B2 車道	
2-2	B2	17 號車格 T 字路口	
2-3	B2	50 號車格車道	
2-4	B2	102 號車格車道	
2-5	B2	90 號車格車道	
2-6	B2	115 號車格車道	
2-7	B2	車道	
2-8	B2	141 號車格彎道處	
2-9	B2	174 號車格車道	

文昌國小地下停車場監視系統設置(附表 1)

攝影機編號	設置地點	攝影方向	備註
2-10	B2	107 號車格電梯廳	
2-11	B2	150 號車格車道	
2-12	B2	157 號車格道	
2-13	文昌國小側電梯	電梯	
2-14	管理室	管理室出入口	
2-15	文林路側電梯	電梯	
2-16	1F	停車場出入口	
3-1	管理室	管理室前段	
3-2	管理室	管理室後段	
3-3	B1	自動繳費機	
3-4	B1	機車停車區	
3-5	B1	文林路側行人出入口	
3-6	B1	文昌國小旋轉梯	
3-7	B1	文昌國小教職員出入口	
3-8	B1	文昌路側行人出入口	
3-9	B1	文林路側行人出入口	
3-10	B2	文昌國小旋轉梯	
3-11	B2	文昌國小教職員出入口	
3-12	B2	文昌路側行人出入口	
4-1	1F	文昌國小旋轉梯門口	
4-2	B1	文昌國小旋轉梯梯間	
4-3	1F	文昌國小旋轉梯門口	
4-4	B1	文昌國小旋轉梯梯間	
4-5	B1	廁所	