

新和國小地下停車場 使用範圍及附屬設施一覽表

1、基地使用範圍：

臺北市萬華區西藏路 125 巷 31 號（地下共 3 層。出入口位於中華路二段 416 巷內臨西藏路 125 巷交叉口旁）。（詳細地址待相關機關核定後提供）。

(1) 小型車 304 格（含身心障礙專用停車位 7 格、孕婦及育有 6 歲以下兒童者專用停車位 7 格、電動車充電車位 6 格；臺北市立新和國民小學法停 65 格應提供臺北市立新和國民小學員工車輛免費停放）。

(2) 大型重型機車 16 格。

(3) 機車 56 格（含身心障礙專用停車位 2 格；機車區全為臺北市立新和國民小學所有，配合該校目前使用需求提供該校員工 28 輛免費停放）。

2、重要附屬設施：依現場點交為主（提供水、電，該水電費用由廠商負擔）。

- (一) 消防系統
- (二) 機電系統
- (三) 污水系統
- (四) 通風設備
- (五) 電梯設備
- (六) 中央監控設備
- (七) 監視系統設備

3、新和國小地下停車場示意圖，如附圖（詳細車格位之配置地點依現場點交為主）。

4、其餘詳細設施依現場點交紀錄為主。

項次	項目及說明	單位	數量
	臺北市萬華區新和國民小學校舍整體改建工程		
[一]	電氣設備工程	式	1.00
{一}	低壓配電設備	式	1.00
2.2.1.1.1	3 ϕ 受電箱P1 3 ϕ 4W220V/380V	式	1.00
2.2.1.1.1.1	CASE 800W*1600H*350D 2.0t粉體烤漆	座	1.00
2.2.1.1.1.2	無熔絲開關(MCCB) 3-800-800-40 380V	只	1.00
2.2.1.1.1.3	銅排及固定架接地端子(BUS BAR &SUPPORT)	式	1.00
2.2.1.1.1.4	壓克力銘牌中文字體標示	式	1.00
2.2.1.1.2	KWH-MP PANEL	式	1.00
2.2.1.1.2.1	CASE:600*1600*350MM 2.0M/Mt 粉體烤漆	座	1.00
2.2.1.1.2.2	MCCB 3P 800AF 800AT 35KA 380V	只	2.00
2.2.1.1.2.3	箱內匯流銅排	式	1.00
2.2.1.1.2.4	銘牌, 壓克力迴路夾片等	式	1.00
2.2.1.1.3	"MPE" "SCE" PANEL 3 ϕ 4W 220V/380V	式	1.00
2.2.1.1.3.1	CASE 1200W*2550H*2000DMM SUS304 3.2/2.3t (內門及外門觀景窗)不鏽鋼烤漆	只	2.00
2.2.1.1.3.2	多功能收集器(日月報表與碳排記錄型)	只	1.00
2.2.1.1.3.3	Touches Screen盤面型資料處理器(含軟體編輯)	只	1.00
2.2.1.1.3.4	產品, 電力信號資料收集器	只	1.00
2.2.1.1.3.5	HUB 網路集線器	只	1.00
2.2.1.1.3.6	電力資料收集傳送sensor	套	8.00

編製：

校核：

附件1

項次	項目及說明	單位	數量
2.2.1.1.3.7	CT 600V 800/5A 40VA CLASS 0.5	只	3.00
2.2.1.1.3.8	NFB 3P 800AF 800AT 380V3 35KA w/1c	只	1.00
2.2.1.1.3.9	NFB 3P 400AF 400AT 380V 35KA w/1c	只	2.00
2.2.1.1.3.10	NFB 3P 100AF 100AT 380V 35KA w/1c	只	5.00
2.2.1.1.3.11	SPD突波吸收器(金屬外殼IP65) 3P 4W 240KA \leq 1NS (含十模組保護及正弦波追蹤濾波裝置及LED指示燈)含LCD計數器	組	1.00
2.2.1.1.3.12	HRC FUSE 100A DSTYPE 3相連動	只	1.00
2.2.1.1.3.13	快速反應智慧型APFR 6 STEP (含3-13次諧波顯示)) W/RS485	只	1.00
2.2.1.1.3.14	整套抽出式智慧型電容器組	式	1.00
2.2.1.1.3.15	盤用散熱裝置FV:600M3/H 防水防塵, IP42	只	2.00
2.2.1.1.3.16	CS FOR ACB拉出操作型	台	1.00
2.2.1.1.3.17	PL 22 ϕ IP65	只	3.00
2.2.1.1.3.18	PBL 22 ϕ IP65	只	6.00
2.2.1.1.3.19	溫度及濕度電驛(含LED溫度及濕度顯示器)W/rs485)	只	1.00
2.2.1.1.3.20	溫度及濕度電驛用感測器	只	1.00
2.2.1.1.3.21	盤用日光燈(T5)14W+凸型微動開關	式	1.00
2.2.1.1.3.22	壓克力銘牌+端子台	式	1.00
2.2.1.1.4	"EMPE" PANEL 3 ϕ 4W 220V/380V	式	1.00
2.2.1.1.4.1	CASE 1200W*2550H*2000DMM SUS304 3.2/2.3t (內門及外門觀景窗)不鏽鋼烤漆	只	1.00
2.2.1.1.4.2	多功能收集器(日月報表與碳排記錄型)	只	1.00
2.2.1.1.4.3	ATS瞬間激磁式抽出型 4P 400AF 400AT 50KA/380V	只	1.00

編製：

校核：

附件1

項次	項目及說明	單位	數量
2.2.1.1.4.4	ATS 控制面板(內含AM, VM, KWH, PF, 4 D/I, 2 D/O) w/rs485	只	1.00
2.2.1.1.4.5	CT 600V 400/5A 10VA CLASS 0.2	只	3.00
2.2.1.1.4.6	NFB 3P 225AF 150AT 380V 35KA	只	2.00
2.2.1.1.4.7	NFB 3P 100AF 100AT 380V 35KA	只	2.00
2.2.1.1.4.8	NFB 3P 50AF 50AT 380V 35KA	只	1.00
2.2.1.1.4.9	NFB 3P 50AF 40AT 380V 35KA	只	2.00
2.2.1.1.4.10	CS FOR ATS	台	1.00
2.2.1.1.4.11	PL 22 ϕ IP65	只	3.00
2.2.1.1.4.12	盤用日光燈(T5)14W+凸型微動開關	式	1.00
2.2.1.1.4.13	銅排及支撐礙子	式	1.00
2.2.1.1.5	"B3EPE" - PANEL 3 ϕ 4W 220V/380V	式	1.00
2.2.1.1.5.1	箱體 t:2.0/2.0MM 內門開啟式附鎖粉體烤漆	只	1.00
2.2.1.1.5.2	NFB 3P 225AF 150AT 380V 20KA	只	1.00
2.2.1.1.5.3	NFB 3P 50AF 40AT 380V 20KA	只	2.00
2.2.1.1.5.4	NFB 3P 50AF 30AT 380V 20KA	只	1.00
2.2.1.1.5.5	NFB 3P 50AF 20AT 380V 20KA	只	10.00
2.2.1.1.5.6	CU BUS BAR/SUP	式	1.00
2.2.1.1.6	"B3ELE" - PANEL 3 ϕ 4W 220V/380V	式	1.00
2.2.1.1.6.1	箱體 t:2.0/2.0MM 內門開啟式附鎖粉體烤漆	只	1.00
2.2.1.1.6.2	NFB 3P 50AF 30AT 380V 10KA	只	1.00

編製：

校核：

附件1

項次	項目及說明	單位	數量
2.2.1.1.6.3	NFB 3P 50AF 20AT 380V 10KA	只	2.00
2.2.1.1.6.4	NFB 1P 50AF 20AT 220V 10KA	只	4.00
2.2.1.1.6.5	TR控制器電源供應器AC220V:DC24V	只	1.00
2.2.1.1.6.6	RTU數位電驛控制器16 DO, W/RS485	只	1.00
2.2.1.1.6.7	RY燈控電驛 30A	只	2.00
2.2.1.1.6.8	CU BUS BAR/SUP	式	1.00
2.2.1.1.6.9	壓克力銘牌+端子台	式	1.00
2.2.1.1.7	"PWE1"-"PWE6" "PSE" PANEL 3 ϕ 4W 220V/380V	式	1.00
2.2.1.1.7.1	CASE:IP55(符合CNS14615標準)SUS304 霧面拋光(主幹線、控制及監控線接至端子台上)	只	7.00
2.2.1.1.7.2	NFB 3P 50AF 20AT 380V 10KA	只	7.00
2.2.1.1.7.3	ELCB 3P 50AF 15AT 380V 10KA30MA, 0.1Sec.	只	14.00
2.2.1.1.7.4	MS, 3 ϕ 220V, 3HP輔助接點	只	14.00
2.2.1.1.7.5	PBL 22 ϕ IP65	只	42.00
2.2.1.1.7.6	CS 選擇開關 IP65	只	14.00
2.2.1.1.7.7	EX交互電驛	只	7.00
2.2.1.1.7.8	FS液面控制器- 附浮球	只	7.00
2.2.1.1.7.9	鋼珠浮球	組	7.00
2.2.1.1.7.10	CU BUS BAR/SUP	式	1.00
2.2.1.1.7.11	壓克力銘牌+端子台	式	1.00
2.2.1.1.8	"PEE1"-"REE1"- PANEL 3 ϕ 4W 220V/380V(併盤)	式	1.00

編製：

校核：

附件1

項次	項目及說明	單位	數量
2.2.1.1.8.1	箱體 t:2.0/2.0MM 內門開啟式附鎖粉體烤漆	只	1.00
2.2.1.1.8.2	NFB 3P 50AF 40AT 380V 10KA	只	1.00
2.2.1.1.8.3	NFB 3P 50AF 20AT 208V 10KA	只	1.00
2.2.1.1.8.4	NFB 3P 50AF 15AT 208V 10KA	只	1.00
2.2.1.1.8.5	NFB 1P 50AF 15AT 120V 10KA	只	1.00
2.2.1.1.8.6	CU BUS BAR/SUP	式	1.00
2.2.1.1.8.7	壓克力銘牌+端子台	式	1.00
2.2.1.1.9	"PEE2" "REE2" - PANEL 3 ϕ 4W 220V/380V	式	1.00
2.2.1.1.9.1	箱體 t:2.0/2.0MM 內門開啟式附鎖粉體烤漆	只	1.00
2.2.1.1.9.2	NFB 3P 50AF 40AT 380V 10KA	只	1.00
2.2.1.1.9.3	NFB 3P 50AF 20AT 208V 10KA	只	1.00
2.2.1.1.9.4	NFB 3P 50AF 15AT 208V 10KA	只	1.00
2.2.1.1.9.5	NFB 1P 50AF 15AT 120V 10KA	只	1.00
2.2.1.1.9.6	CU BUS BAR/SUP	式	1.00
2.2.1.1.9.7	壓克力銘牌+端子台	式	1.00
2.2.1.1.10	"B2EPE" - PANEL 3 ϕ 4W 220V/380V	式	1.00
2.2.1.1.10.1	箱體 t:2.0/2.0MM 內門開啟式附鎖粉體烤漆	只	1.00
2.2.1.1.10.2	NFB 3P 50AF 40AT 380V 20KA	只	1.00
2.2.1.1.10.3	NFB 3P 50AF 30AT 380V 20KA	只	1.00
2.2.1.1.10.4	NFB 3P 50AF 20AT 380V 20KA	只	2.00

編製：

校核：

附件1

項次	項目及說明	單位	數量
2.2.1.1.10.5	CU BUS BAR/SUP	式	1.00
2.2.1.1.10.6	壓克力銘牌+端子台	式	1.00
2.2.1.1.11	"B2ELE" - PANEL 3 ϕ 4W 220V/380V	式	1.00
2.2.1.1.11.1	箱體 t:2.0/2.0MM 內門開啟式附鎖粉體烤漆	只	1.00
2.2.1.1.11.2	NFB 3P 50AF 30AT 380V 10KA	只	1.00
2.2.1.1.11.3	NFB 3P 50AF 20AT 380V 10KA	只	2.00
2.2.1.1.11.4	NFB 1P 50AF 20AT 220V 10KA	只	4.00
2.2.1.1.11.5	TR控制器電源供應器AC220V:DC24V	只	1.00
2.2.1.1.11.6	RTU數位電驛控制器16 DO, W/RS485	只	1.00
2.2.1.1.11.7	RY燈控電驛 30A	只	2.00
2.2.1.1.11.8	CU BUS BAR/SUP	式	1.00
2.2.1.1.11.9	壓克力銘牌+端子台	式	1.00
2.2.1.1.12	"B1EPE" - PANEL 3 ϕ 4W 220V/380V	式	1.00
2.2.1.1.12.1	箱體 t:2.0/2.0MM 內門開啟式附鎖粉體烤漆	只	1.00
2.2.1.1.12.2	NFB 3P 100AF 100AT 380V 20KA	只	1.00
2.2.1.1.12.3	NFB 3P 50AF 50AT 380V 20KA	只	1.00
2.2.1.1.12.4	NFB 3P 50AF 30AT 380V 20KA	只	1.00
2.2.1.1.12.5	NFB 3P 50AF 20AT 380V 20KA	只	2.00
2.2.1.1.12.6	NFB 2P 50AF 50AT 220V 20KA	只	2.00
2.2.1.1.12.7	NFB 2P 50AF 20AT 220V 20KA	只	5.00

編製：

校核：

附件1

項次	項 目 及 說 明	單位	數量
2.2.1.1.12.8	CU BUS BAR/SUP	式	1.00
2.2.1.1.12.9	壓克力銘牌+端子台	式	1.00
2.2.1.1.13	"B1ELE" - PANEL 3 ϕ 4W 220V/380V	式	1.00
2.2.1.1.13.1	箱體 t:2.0/2.0MM 內門開啟式附鎖粉體烤漆	只	1.00
2.2.1.1.13.2	NFB 3P 50AF 30AT 380V 10KA	只	1.00
2.2.1.1.13.3	NFB 3P 50AF 20AT 380V 10KA	只	2.00
2.2.1.1.13.4	NFB 1P 50AF 20AT 220V 10KA	只	6.00
2.2.1.1.13.5	TR控制器電源供應器AC220V:DC24V	只	1.00
2.2.1.1.13.6	RTU數位電驛控制器16 DO, W/RS485	只	1.00
2.2.1.1.13.7	RY燈控電驛 30A	只	2.00
2.2.1.1.13.8	CU BUS BAR/SUP	式	1.00
2.2.1.1.13.9	壓克力銘牌+端子台	式	1.00
2.2.1.1.14	"FPE" - PANEL 3 ϕ 4W 220V/380V	式	1.00
2.2.1.1.14.1	箱體 t:2.0/2.0MM 內門開啟式附鎖粉體烤漆	只	1.00
2.2.1.1.14.2	NFB 3P 225AF 150AT 380V 10KA	只	1.00
2.2.1.1.14.3	NFB 3P 100AF 100AT 380V 10KA	只	1.00
2.2.1.1.14.4	NFB 3P 50AF 30AT 380V 10KA	只	1.00
2.2.1.1.14.5	CU BUS BAR/SUP	式	1.00
2.2.1.1.14.6	壓克力銘牌+端子台	式	1.00
2.2.1.1.15	"B3LE" - "B1LE" - PANEL 3 ϕ 4W 220V/380V	式	1.00

編製：

校核：

附件1

項次	項目及說明	單位	數量
2.2.1.1.15.1	箱體 t:2.0/2.0MM 內門開啟式附鎖粉體烤漆	只	3.00
2.2.1.1.15.2	NFB 3P 100AF 100AT 380V 10KA	只	3.00
2.2.1.1.15.3	NFB 3P 50AF 20AT 380V 10KA	只	6.00
2.2.1.1.15.4	NFB 1P 50AF 20AT 220V 10KA	只	18.00
2.2.1.1.15.5	TR控制器電源供應器AC220V:DC24V	只	3.00
2.2.1.1.15.6	RTU數位電驛控制器16 DO, W/RS485	只	3.00
2.2.1.1.15.7	RY燈控電驛 30A	只	6.00
2.2.1.1.15.8	MC電磁接觸器	只	3.00
2.2.1.1.15.9	PBL 22 ϕ IP65	只	6.00
2.2.1.1.15.10	CS 22 ϕ IP65	只	3.00
2.2.1.1.15.11	CU BUS BAR/SUP	式	1.00
2.2.1.1.15.12	壓克力銘牌+端子台	式	1.00
2.2.1.1.16	"EMRE" PANEL 3 ϕ 4W 220V/380V	式	1.00
2.2.1.1.16.1	CASE 1200W*2550H*2000DMM SUS304 3.2/2.3t (內門及外門觀景窗)不鏽鋼烤漆	只	1.00
2.2.1.1.16.2	NFB 3P 100AF 75AT 208V 10KA	只	1.00
2.2.1.1.16.3	NFB 3P 50AF 30AT 208V 10KA	只	3.00
2.2.1.1.16.4	NFB 3P 50AF 20AT 208V 10KA	只	4.00
2.2.1.1.16.5	TR乾式變壓器 25KVA P:3 ϕ 3W380 S:3 ϕ 4W 120/208V	只	1.00
2.2.1.1.16.6	盤用散熱裝置FV:600M3/H 防水防塵, IP42	只	1.00
2.2.1.1.16.7	PL 22 ϕ IP65	只	1.00

編製：

校核：

附件1

項次	項目及說明	單位	數量
2.2.1.1.16.8	盤用日光燈(T5)14W+凸型微動開關	式	1.00
2.2.1.1.16.9	壓克力銘牌+端子台	式	1.00
2.2.1.1.17	"B3ERE" - PANEL 3 ϕ 4W 120V/208V	式	1.00
2.2.1.1.17.1	箱體 t:2.0/2.0MM 內門開啟式附鎖粉體烤漆	只	1.00
2.2.1.1.17.2	NFB 3P 50AF 30AT 208V 10KA	只	1.00
2.2.1.1.17.3	NFB 3P 50AF 20AT 208V 10KA	只	2.00
2.2.1.1.17.4	NFB 1P 50AF 20AT 120V 10KA	只	6.00
2.2.1.1.17.5	CU BUS BAR/SUP	式	1.00
2.2.1.1.17.6	壓克力銘牌+端子台	式	1.00
2.2.1.1.18	"B2ERE" - PANEL 3 ϕ 4W 120V/208V	式	1.00
2.2.1.1.18.1	箱體 t:2.0/2.0MM 內門開啟式附鎖粉體烤漆	只	1.00
2.2.1.1.18.2	NFB 3P 50AF 30AT 208V 10KA	只	1.00
2.2.1.1.18.3	NFB 3P 50AF 20AT 208V 10KA	只	2.00
2.2.1.1.18.4	NFB 1P 50AF 20AT 120V 10KA	只	6.00
2.2.1.1.18.5	CU BUS BAR/SUP	式	1.00
2.2.1.1.18.6	壓克力銘牌+端子台	式	1.00
2.2.1.1.19	"B1ERE" - PANEL 3 ϕ 4W 120V/208V	式	1.00
2.2.1.1.19.1	箱體 t:2.0/2.0MM 內門開啟式附鎖粉體烤漆	只	1.00
2.2.1.1.19.2	NFB 3P 50AF 30AT 208V 10KA	只	1.00
2.2.1.1.19.3	NFB 3P 50AF 20AT 208V 10KA	只	2.00

編製：

校核：

附件1

項次	項目及說明	單位	數量
2.2.1.1.19.4	NFB 1P 50AF 20AT 120V 10KA	只	8.00
2.2.1.1.19.5	ELCB 2P 50AF 20AT 120V 10KA30MA, 0.1Sec.	只	2.00
2.2.1.1.19.6	CU BUS BAR/SUP	式	1.00
2.2.1.1.19.7	壓克力銘牌+端子台	式	1.00
2.2.1.1.20	低壓盤 ACP - B31	式	1.00
2.2.1.1.20.1	箱體 t:2.0/2.0MM 內門開啟式附鎖粉體烤漆	套	1.00
2.2.1.1.20.2	NFB 3P 225AF 125AT-225AT 380V 20KA	只	1.00
2.2.1.1.20.3	NFB 3P 100AF 60AT-100AT 380V 20KA	只	6.00
2.2.1.1.20.4	NFB 3P 50AF 15AT-50AT 380V 20KA	只	1.00
2.2.1.1.20.5	NFB 2P 50AF 15AT-50AT 220V 20KA	只	4.00
2.2.1.1.20.6	NFB 3P 100AF 60AT-100AT 380V 10KA	只	2.00
2.2.1.1.20.7	MS 2.0KW 1P/220V	只	4.00
2.2.1.1.20.8	MS 18KW 3P/380V	只	3.00
2.2.1.1.20.9	MC 18KW 3P/380V	只	6.00
2.2.1.1.20.10	PBL 22 ϕ IP65	組	7.00
2.2.1.1.20.11	CS 選擇開關 IP65	組	7.00
2.2.1.1.20.12	變頻器18KW 3/380V	組	3.00
2.2.1.1.20.13	壓克力銘牌+端子台	式	1.00
2.2.1.1.21	低壓盤 ACP - B21	式	1.00
2.2.1.1.21.1	箱體 t:2.0/2.0MM 內門開啟式附鎖粉體烤漆	套	1.00

編製：

校核：

附件1

項次	項目及說明	單位	數量
2.2.1.1.21.2	NFB 3P 225AF 125AT-225AT 380V 20KA	只	1.00
2.2.1.1.21.3	NFB 3P 100AF 60AT-100AT 380V 20KA	只	6.00
2.2.1.1.21.4	NFB 3P 50AF 15AT-50AT 380V 20KA	只	1.00
2.2.1.1.21.5	NFB 2P 50AF 15AT-50AT 220V 20KA	只	4.00
2.2.1.1.21.6	NFB 3P 100AF 60AT-100AT 380V 10KA	只	2.00
2.2.1.1.21.7	MS 2.0KW 1P/220V	只	4.00
2.2.1.1.21.8	MS 18KW 3P/380V	只	3.00
2.2.1.1.21.9	MC 18KW 3P/380V	只	6.00
2.2.1.1.21.10	PBL 22 ϕ IP65	組	7.00
2.2.1.1.21.11	CS 選擇開關 IP65	組	7.00
2.2.1.1.21.12	變頻器18KW 3/380V	組	3.00
2.2.1.1.21.13	壓克力銘牌+端子台	式	1.00
2.2.1.1.22	低壓盤 ACP - B11	式	1.00
2.2.1.1.22.1	箱體 t:2.0/2.0MM 內門開啟式附鎖粉體烤漆	套	1.00
2.2.1.1.22.2	NFB 3P 225AF 125AT-225AT 380V 20KA	只	1.00
2.2.1.1.22.3	NFB 3P 100AF 60AT-100AT 380V 20KA	只	6.00
2.2.1.1.22.4	NFB 3P 50AF 15AT-50AT 380V 20KA	只	1.00
2.2.1.1.22.5	NFB 2P 50AF 15AT-50AT 220V 20KA	只	4.00
2.2.1.1.22.6	NFB 3P 100AF 60AT-100AT 380V 10KA	只	2.00
2.2.1.1.22.7	MS 2.0KW 1P/220V	只	4.00

編製：

校核：

項次	項目及說明	單位	數量
2.2.1.1.22.8	MS 18KW 3P/380V	只	3.00
2.2.1.1.22.9	MC 18KW 3P/380V	只	6.00
2.2.1.1.22.10	PBL 22 ϕ IP65	組	7.00
2.2.1.1.22.11	CS 選擇開關 IP65	組	7.00
2.2.1.1.22.12	變頻器18KW 3/380V	組	3.00
2.2.1.1.22.13	壓克力銘牌+端子台	式	1.00
2.2.1.1.23	電腦節能及兩線式照明自動化控制系統	式	1.00
2.2.1.1.23.1	不斷電系統(UPS) 1 ϕ 110V 3KVA	只	1.00
2.2.1.1.23.2	工業用型監控伺服主機(含PC主機, 21" 螢幕, A4雷射黑白印表機, 文書試算軟體及應用程式與無線鍵盤滑鼠等)	套	1.00
2.2.1.1.23.3	電能管理監控主軟體	套	1.00
2.2.1.1.23.4	電能管理監控軟體: 編輯與頁面製作	式	1.00
2.2.1.1.23.5	電能管理報表製作	式	1.00
2.2.1.1.23.6	電能資料庫建立	式	1.00
2.2.1.1.23.7	工控設備系統機櫃(19" 41U)	套	1.00
2.2.1.1.23.8	電力工控專用區域網路設備系統	套	1.00
2.2.1.1.23.9	兩線式照明自動化軟體整合規劃	套	1.00
2.2.1.1.23.10	變電站造景盤規劃建置	套	1.00
2.2.1.1.23.11	控制及監測用控制電纜、電源線	式	1.00
2.2.1.1.23.12	系統單線圖整合至監控軟體	式	1.00
2.2.1.1.23.14	配線線料及管路(鋁薄+銅網)隔離22AWG/2P通訊雙絞線, CAT. 5E網路電纜線)	式	1.00

編製：

校核：

附件1

項次	項 目 及 說 明	單位	數量
{二}	電氣照明插座設計工程	式	1.00
2.2.1.2.1	T-BAR式 T5日光燈管14Wx4，反射板格柵為高純度鋁板，電子式安定器。	套	30.00
2.2.1.2.2	吸頂式 T5日光燈管28Wx2，反射板格柵為高純度鋁板，電子式安定器。	套	363.00
2.2.1.2.3	吸頂式 T5日光燈管28Wx1，反射板格柵為高純度鋁板，電子式安定器。	套	329.00
2.2.1.2.4	T-BAR式 T5日光燈管28Wx4，反射板格柵為高純度鋁板，電子式安定器。	套	6.00
2.2.1.2.5	T-BAR式 T5日光燈管28Wx3，反射板格柵為高純度鋁板，電子式安定器。	套	32.00
2.2.1.2.6	中東式 T5日光燈管28Wx1，電子式安定器。	套	4.00
2.2.1.2.7	防濕型嵌頂筒燈, LED燈12Wx1	套	9.00
2.2.1.2.8	吸頂筒燈, 節能燈12Wx1	套	32.00
2.2.1.2.9	螢光暗開關, 單切, 1P-220V-15A, 含蓋板	只	52.00
2.2.1.2.10	螢光暗開關, 參路, 1P-220V-15A, 含蓋板	只	18.00
2.2.1.2.11	熱感自動開關, 1P-220V-3A, 含蓋板	只	212.00
2.2.1.2.12	"接地型暗插座, 雙連2P+E-125V 15A, 含歐風蓋板及金具"	只	48.00
2.2.1.2.13	220V緊急照明燈插座, 單連2P+E-250V 20A, 含歐風蓋板, 金具及轉接頭	只	139.00
2.2.1.2.14	220V樓層標示燈插座, 單連2P+E-250V 20A, 含歐風蓋板, 金具及轉接頭	只	6.00
2.2.1.2.15	220V避難方向指示燈插座, 單連2P+E-250V 20A, 含歐風蓋板, 金具及轉接頭	只	33.00
2.2.1.2.16	220V出口標示燈插座, 單連2P+E-250V 20A, 含歐風蓋板, 金具及轉接頭	只	13.00
2.2.1.2.17	產品, 零星材料(其它另料, 另件, 鍍鋅接線盒2.0MM厚及防水蓋板, 固定(吊)架, 金屬軟管, 尼龍線, 標籤等	式	1.00
{四}	緊急發電機設備工程	式	1.00
2.2.1.4.1	緊急發電機 200KW STANDBY RATING電壓: 3φ4W 220/380V 60HZ 1800RPM PF=0.8	台	1.00

編製：

校核：

項次	項目及說明	單位	數量
2.2.1.4.2	發電機組排煙淨化系統機組環保機型，採直通觸媒轉化器，金屬載體	式	1.00
2.2.1.4.3	1"進回油管等相關配件	式	1.00
2.2.1.4.4	530公升日用油箱、材質SUS304、厚度2T	式	1.00
2.2.1.4.5	帆布排風導管、法蘭片等	組	1.00
2.2.1.4.6	5"GIP排煙管，加矽酸鈣保溫材料，外覆鋁皮	式	1.00
2.2.1.4.7	殘油坑及防油壁	式	1.00
{五}	接地設備及工程	式	1.00
2.2.1.5.1	接地電阻測試箱(40x35x15)CM	只	3.00
2.2.1.5.2	接地棒 19MM ϕ x 10' 附導線夾 台電規格品	只	22.00
[二]	弱電設備工程	式	1.00
{一}	電信資訊系統工程	式	1.00
(一)	電信設備工程	式	1.00
2.2.2.1.1.1	總配線架MDF-2(含端子板)	座	1.00
2.2.2.1.1.2	電信插座單孔出口匣(壁面式,附蓋板)	只	3.00
2.2.2.1.1.3	電話交換總機(含內外線卡板需求詳圖說規範)	台	1.00
2.2.2.1.1.4	交換機自動語音信箱(4回路)	式	1.00
2.2.2.1.1.5	顯示型數位話機	台	3.00
(二)	電信管線工程	式	1.00
(一)	PVC管	式	1.00
2.2.2.1.2.1.1	PVC管20MM (3/4" ϕ)(E管)	m	50.00

編製：

校核：

附件1

項次	項目及說明	單位	數量
(三)	資訊網路系統設備管線工程	式	1.00
2.2.2.1.2.3.1	OLDF-048光終端配線架	組	1.00
2.2.2.1.2.3.2	15U 19" 壁掛式機櫃	台	1.00
2.2.2.1.2.3.3	資訊插座單孔出口匣(壁面式,附蓋板)	組	3.00
2.2.2.1.2.3.6	網路邊際交換器(10/100/1000M具備4SFP+埠,具備路由功能)	台	1.00
2.2.2.1.2.3.7	光纖模組	只	2.00
(四)	資訊網路管線工程	式	1.00
2.2.2.1.2.4.11	2C 單膜光纖	m	15.00
2.2.2.1.2.4.12	光纖跳接線	條	2.00
2.2.2.1.2.4.13	光纖收容箱(含PIGTAIL及ADAPTER)	組	1.00
{二}	錄影監視系統設備工程	式	1.00
2.2.2.2.1	Full HD 1080P戶外一體型彩色網路攝影機含支架	只	27.00
2.2.2.2.2	Full HD 1080P室內一體型彩色網路攝影機採用	只	2.00
2.2.2.2.3	16+2埠PoE網路交換器支援SFP光纖連接埠in/out	台	2.00
2.2.2.2.4	24+2埠PoE網路交換器支援SFP光纖連接埠in/out	台	1.00
2.2.2.2.5	48路數位影像管理平台伺服器含軟體48路影像監看整合監控/廣播/對講/警報/求救/矩陣/門禁平台4bay硬碟櫃	套	1.00
2.2.2.2.6	4TB監控用硬碟	顆	4.00
2.2.2.2.7	42"LCD電視含壁掛架	台	1.00
2.2.2.2.8	22"LCD液晶螢幕	台	1.00
2.2.2.2.10	9U 19" 壁掛式伺服器機櫃	座	2.00

編製：

校核：

項次	項目及說明	單位	數量
2.2.2.2.11	30U 19" 標準伺服器機櫃	座	1.00
{三}	安全求救設備工程	式	1.00
2.2.2.3.1	緊急求救影像對講機含外接盒支援整合監視及錄影功能全雙工雙向對講	組	10.00
2.2.2.3.2	警報模組控制器含防水收容箱具備4組以上警報輸入及4組以上警報輸出	組	1.00
2.2.2.3.3	緊急押扣開關含防水外盒	組	8.00
2.2.2.3.4	閃光型警報喇叭(二線式、掛壁型)	組	3.00
2.2.2.3.12	緊急求救圖控軟體	套	1.00
{四}	停車管理系統管路工程	式	1.00
(一)	地下停車管理系統警示燈號工程	式	1.00
2.2.2.4.1.1	停車場雙向號誌主機	台	2.00
2.2.2.4.1.2	平板式雙色LED 燈箱含壁掛支架	組	4.00
2.2.2.4.1.3	雙軌相對式紅外線偵測器(埋入型)	組	8.00
2.2.2.4.1.4	0.75mm ² /4C PVC細蕊控制電纜	米	295.00
2.2.2.4.1.5	2.0mm ² /2C PVC電源纜線	米	155.00
2.2.2.4.1.6	PVC管20MM (3/4" ϕ)(E管)	m	315.00
(二)	地下停車管理系統預留管路工程	式	1.00
2.2.2.4.2.1	PVC管20MM (3/4" ϕ)(E管)	m	10.00
2.2.2.4.2.2	PVC管28MM (1" ϕ)(E管)	m	380.00
{五}	中央監控系統設備	式	1.00
2.2.2.5.1	中央監控管理電腦主機(含22" LCD及作業系統軟體)	台	1.00

編製：

校核：

項次	項目及說明	單位	數量
2.2.2.5.2	嵌入式網路編程控制器	組	1.00
2.2.2.5.3	分散式控制器通訊模組	組	1.00
2.2.2.5.4	電源模組	組	1.00
2.2.2.5.5	16點Source直流數位輸入模組	組	2.00
2.2.2.5.6	通訊協定轉換模組(整合電錶及二線式照明)	組	2.00
2.2.2.5.7	1槽標準熱插底座	組	1.00
2.2.2.5.8	4槽標準底座	組	2.00
2.2.2.5.9	DC 24V電源 DIO模組用	組	3.00
2.2.2.5.10	16點數位輸入控制器	組	6.00
2.2.2.5.11	控制箱體(含變壓器及相關五金另料)	式	1.00
2.2.2.5.12	水箱液位開關(水銀式)	只	2.00
2.2.2.5.13	污水用單浮球液面控制開關	只	1.00
2.2.2.5.14	油箱液位開關(不銹鋼浮球式)	只	1.00
2.2.2.5.15	隱藏式磁簧開關	只	14.00
2.2.2.5.16	一氧化碳感測器	只	18.00
2.2.2.5.17	二氧化碳濃度感測器	只	1.00
2.2.2.5.18	點矩陣印表機	台	1.00
2.2.2.5.19	30U 19" 標準伺服器機櫃	座	1.00
2.2.2.5.22	圖控執行軟體(如 Win-7/10, Win-Server 512點授權版或其他專業軟體)	式	1.00
2.2.2.5.23	通訊伺服軟體	式	1.00

編製：

校核：

附件1

項次	項目及說明	單位	數量
[三]	給排水設備工程	式	1.00
{一}	給水衛生設備	式	1.00
2.2.3.1.1	3"水錶箱組(含水錶, PVC套管, 鑄鐵閘箱含蓋, 拉桿伸縮十字濾管, 進排氣閥等)	式	1.00
2.2.3.1.2	坐式馬桶, 全套配件(UT)	套	2.00
2.2.3.1.3	加長型蹲式馬桶, 全套配件(UT)	套	3.00
2.2.3.1.4	行動不便者坐式馬桶設備, 配件全(UT)(扶手採用ABS抗菌扶手)	套	1.00
2.2.3.1.5	檯面式洗面盆(雙盆), 全套配件(UT)	套	2.00
2.2.3.1.6	行動不便者洗面盆設備, 配件全(UT)(扶手採用ABS抗菌扶手)	套	1.00
2.2.3.1.7	小便斗, 掛牆式手動沖水器, 全套配件(UT)	套	3.00
2.2.3.1.8	行動不便者小便斗設備, 配件全(UT)(扶手採用ABS抗菌扶手)	套	1.00
2.2.3.1.9	坐式馬桶扶手	只	2.00
2.2.3.1.10	蹲式馬桶扶手	只	3.00
2.2.3.1.11	衛生紙架	只	6.00
2.2.3.1.12	浴廁排風扇	組	5.00
{二}	給水配管工程	式	1.00
2.2.3.2.1	不鏽鋼整套陸上型恆壓變頻泵3HP, Q=300LPM, H=30M, D=50 ϕ	台	2.00
2.2.3.2.2	彈簧式防震基座3HP	台	2.00
2.2.3.2.3	幫浦PC基座	式	1.00
2.2.3.2.4	不鏽鋼電磁閥25 ϕ 螺紋式	只	1.00
2.2.3.2.5	不鏽鋼開門凡而75 ϕ , 法蘭式, 10kg/cm ²	只	3.00

編製：

校核：

項次	項目及說明	單位	數量
2.2.3.2.6	不銹鋼球塞凡而20 ϕ ，螺紋式，10kg/cm ²	只	1.00
2.2.3.2.7	不銹鋼球塞凡而25 ϕ ，螺紋式，10kg/cm ²	只	2.00
2.2.3.2.8	不銹鋼球塞凡而50 ϕ ，螺紋式，10kg/cm ²	只	1.00
2.2.3.2.9	不銹鋼水錘吸收器50 ϕ 螺紋式	只	2.00
2.2.3.2.10	不銹鋼水錘吸收器75 ϕ 法蘭式	只	1.00
2.2.3.2.11	不銹鋼浮球凡而20 ϕ 螺紋式	只	1.00
2.2.3.2.12	不銹鋼自動釋氣閥20 ϕ 螺紋式	只	1.00
2.2.3.2.13	不銹鋼逆止凡而75 ϕ ，法蘭式，10kg/cm ²	只	2.00
2.2.3.2.14	防蟲網罩50 ϕ	只	1.00
2.2.3.2.15	防蟲網罩75 ϕ	只	1.00
2.2.3.2.16	不銹鋼披覆管SUS 304，20 ϕ *1.0MM*0.8MM	m	52.00
2.2.3.2.17	不銹鋼披覆管SUS 304，25 ϕ *1.0MM*0.8MM	m	48.00
2.2.3.2.18	不銹鋼披覆管SUS 304，30 ϕ *1.2MM*0.8MM	m	24.00
2.2.3.2.19	不銹鋼披覆管SUS 304，40 ϕ *1.2MM*0.8MM	m	8.00
2.2.3.2.20	不銹鋼披覆管SUS 304，50 ϕ *1.2MM*0.8MM	m	21.00
2.2.3.2.21	不銹鋼披覆管SUS 304，75 ϕ *3.0MM*0.8MM	m	31.00
2.2.3.2.22	不銹鋼揚水管75 ϕ (給水) 20S	m	40.00
2.2.3.2.23	不銹鋼管揚水管50 ϕ (中水) 20S	m	25.00
2.2.3.2.24	PVC 27 ϕ (B管)	m	13.00
2.2.3.2.25	PVC 40 ϕ (B管)	M	13.00

編製：

校核：

附件1

項次	項目及說明	單位	數量
2.2.3.2.26	鍍鋅吊管吊架	式	1.00
{三}	排水配管工程	式	1.00
2.2.3.3.1	不鏽鋼方型地板落水頭2" ϕ	只	13.00
2.2.3.3.2	不鏽鋼方型防臭地板落水頭2" ϕ	只	27.00
2.2.3.3.3	不鏽鋼高籠型落水頭3" ϕ	只	4.00
2.2.3.3.4	不鏽鋼高籠型落水頭2" ϕ	只	274.00
2.2.3.3.5	地板式清潔口3" ϕ	只	14.00
2.2.3.3.6	污排水PVC桔色管 2" ϕ	m	12.00
2.2.3.3.7	污排水PVC桔色管 3" ϕ	m	83.00
2.2.3.3.8	污排水PVC桔色管 4" ϕ	m	79.00
2.2.3.3.10	PVC 100 ϕ (A管)	m	88.00
2.2.3.3.11	PVC 80 ϕ (A管)	m	5.00
2.2.3.3.12	PVC 50 ϕ (A管)	m	27.00
2.2.3.3.14	雨排水GIP粉體塗裝鋼管3/4" ϕ	m	4.00
2.2.3.3.15	雨排水GIP粉體塗裝鋼管2" ϕ	m	354.00
2.2.3.3.16	雨排水GIP粉體塗裝鋼管3" ϕ	m	240.00
2.2.3.3.17	雨排水GIP粉體塗裝鋼管4" ϕ	m	306.00
2.2.3.3.19	沉水式污水泵 3HP Q=200LPM, H=20M, D=3" ϕ 附切刀及著脫裝置	台	2.00
2.2.3.3.20	沉水式排水泵 2HP Q=300LPM, H=20M, D=3" ϕ 附著脫裝置	台	10.00
2.2.3.3.21	沉水式排水泵 0.5HP Q=50LPM, H=6M, D=2" ϕ 附著脫裝置	台	3.00

編製：

校核：

項次	項目及說明	單位	數量
2.2.3.3.22	閘閥 3" ϕ 鑄鐵法蘭式	只	12.00
2.2.3.3.23	球塞閥 2" ϕ 砲金銅	只	3.00
2.2.3.3.24	無聲逆止閥 3" ϕ 鑄鐵法蘭式	只	12.00
2.2.3.3.25	無聲逆止閥 2" ϕ 砲金銅	只	3.00
2.2.3.3.26	不鏽鋼防震軟管 3" ϕ 法蘭式	只	12.00
2.2.3.3.27	不鏽鋼防震軟管 2" ϕ	只	3.00
2.2.3.3.28	鍍鋅配管吊掛及固定(屋外不鏽鋼)	式	1.00
[四]	消防設備工程	式	1.00
{一}	火警自動警報設備系統工程	式	1.00
2.2.4.1.1	P型複合式火警受信總機(30回路)	台	1.00
2.2.4.1.2	網路通信卡	只	1.00
2.2.4.1.3	通話設備(與警衛室總機通話用)	只	1.00
2.2.4.1.5	傳統偵煙式探測器(2種)	只	53.00
2.2.4.1.6	傳統差動式探測器(2種)	只	14.00
2.2.4.1.7	監視/控制型中繼器	只	58.00
2.2.4.1.8	緊急照明燈 PL燈 13W(壁掛式)(內置蓄電池)	只	130.00
2.2.4.1.9	緊急照明燈 PL燈 13W(嵌頂式)(內置蓄電池)	只	9.00
2.2.4.1.10	出口標示燈(B級)(內置蓄電池)LED燈 1:1	只	13.00
2.2.4.1.11	避難方向指示燈-雙面單向(B級)LED燈含吊桿	只	33.00
2.2.4.1.12	樓層表示燈LED燈 小型/3:1	只	6.00

編製：

校核：

附件1

項次	項目及說明	單位	數量
2.2.4.1.13	乾粉滅火器 10LB(中央主管機關審查合格)	只	34.00
2.2.4.1.14	鐵捲門控制盤	只	6.00
{二}	室內消防栓設備系統工程	式	1.00
2.2.4.2.1	綜合消防栓箱 1 1/2"	組	12.00
2.2.4.2.2	中繼模組箱含接線箱盒	組	12.00
2.2.4.2.3	陸上式整套型消防泵浦10HP(7.5KW) H=60M Q=300L/MIN D:3" 4P	組	1.00
2.2.4.2.4	3"GV 法蘭口	只	5.00
2.2.4.2.5	3"CV 法蘭口	只	1.00
2.2.4.2.6	3"底閥(附清潔用鍊條)	只	1.00
2.2.4.2.7	3"防震軟管	只	1.00
2.2.4.2.13	配管吊架及固定架	式	1.00
{三}	緊急廣播設備工程	式	1.00
2.2.4.3.1	緊急廣播主機 400W (10L) (附主副機傳輸介面含移報)	組	1.00
2.2.4.3.2	緊急廣播3W壁掛喇叭(L級)	只	3.00
2.2.4.3.3	緊急廣播3W嵌頂喇叭(L級)	只	10.00
2.2.4.3.4	緊急廣播3W吸頂喇叭(L級)	只	102.00
2.2.4.3.5	EMT管, E19	M	1,400.00
2.2.4.3.6	EMT管, E25	m	200.00
2.2.4.3.7	配管另件	式	1.00
2.2.4.3.8	HR耐熱銅導線1.6mm	M	4,000.00

編製：

校核：

項次	項 目 及 說 明	單位	數量
{四}	自動泡沫滅火設備系統工程	式	1.00
2.2.4.4.1	自動警報逆止閥 4"	只	6.00
2.2.4.4.2	一齊開放閥 2"	只	112.00
2.2.4.4.3	泡沫噴頭(一般型)	只	1,328.00
2.2.4.4.4	感知撒水頭	只	1,328.00
2.2.4.4.5	泡沫原液 3%(含消防檢查測試用原液，及測試後、移交管委會前須加滿之填充量)	公升	1,200.00
2.2.4.4.6	泡沫原液槽600公升(全膜製品)	組	1.00
2.2.4.4.7	泡沫比例混合器 4"	組	1.00
2.2.4.4.8	陸上式整套型泡沫泵浦 40HP(30KW) H=72M Q=1050L/MIN D:4" 4P	組	1.00
2.2.4.4.9	水流警報器(蜂鳴器)	只	12.00
2.2.4.4.10	手動啟動開關	只	112.00
2.2.4.4.11	測試閥	只	112.00
2.2.4.4.12	4"GV 法蘭口	只	9.00
2.2.4.4.13	2"GV	只	226.00
2.2.4.4.14	4"CV 法蘭口	只	2.00
2.2.4.4.15	2"CV	只	2.00
2.2.4.4.16	4"底閥(附清潔用鍊條)	只	1.00
2.2.4.4.17	4"防震軟管	只	1.00
2.2.4.4.18	2"防震軟管	只	2.00
2.2.4.4.19	4"Y型過濾器	只	1.00

編製：

校核：

項次	項目及說明	單位	數量
2.2.4.4.20	SGP鋼管(需符合CNS 6445標準)	式	1.00
2.2.4.4.20.1	SGP管 4"	M	950.00
2.2.4.4.20.2	SGP管 2"	M	1,410.00
2.2.4.4.20.3	SGP管 1 1/2"	M	650.00
2.2.4.4.20.4	SGP管 1 1/4"	M	580.00
2.2.4.4.20.5	SGP管 1"	M	3,460.00
2.2.4.4.20.6	SGP管 1/2"	M	4,990.00
2.2.4.4.21	PVC管52MM (2" ϕ)(E管)	m	40.00
2.2.4.4.22	EMT管, E19	M	580.00
2.2.4.4.24	HR耐熱銅導線1.6mm	M	1,730.00
2.2.4.4.26	配管吊架及固定架	式	1.00
[五]	空調通風設備工程	式	1.00
{一}	空調機器及節能設備工程	式	1.00
(一)	軸流式送排風機	式	1.00
2.2.5.1.1.1	EF - B31, B32, B21, B22, B11, B12	台	6.00
(二)	離心式送排風機	式	1.00
2.2.5.1.2.1	SF - B31, B21, B11	台	3.00
(三)	停車場誘導式低噪音節能風機(<85W, <50DBA)	式	1.00
2.2.5.1.3.1	DSF	台	87.00
(四)	變頻分離式冷氣(一對一)	式	1.00

編製：

校核：

項次	項目及說明	單位	數量
2.2.5.1.4.1	RAC - D90 (9.0KW)	台	1.00
{二}	空調機器設備按裝避震及消音	式	1.00
(一)	設備吊運及雜費	式	1.00
2.2.5.2.1.1	風機	式	1.00
2.2.5.2.1.2	停車場誘導式風車	式	1.00
(二)	設備按裝	式	1.00
2.2.5.2.2.1	軸流式送排風機	台	6.00
2.2.5.2.2.2	離心式送排風機	台	3.00
2.2.5.2.2.3	停車場誘導式低噪音節能風機	台	87.00
2.2.5.2.2.4	變頻分離式冷氣機(一對一含銅管及排水管工料)	台	1.00
(三)	設備避震(彈簧式)	式	1.00
2.2.5.2.3.1	軸流式送排風機(EF-B31, B32, B21, B22, B11, B12)	台	6.00
2.2.5.2.3.2	離心式送排風機(SF-B31, B32, B21)	台	3.00
2.2.5.2.3.3	停車場誘導式低噪音節能風機(橡膠墊片)	台	87.00
(四)	設備消音(含消音計算書表)	式	1.00
{三}	空調風管工程	式	1.00
2.2.5.3.1	空調方型風管鍍鋅白鐵皮	式	1.00
2.2.5.3.4	雙向加強鋁箔保溫軟管 (16KG/CUM)	式	1.00
2.2.5.3.12.5	防火閘門檢修口	只	12.00
2.2.5.3.12.6	電動風門(含驅動馬達)	組	3.00

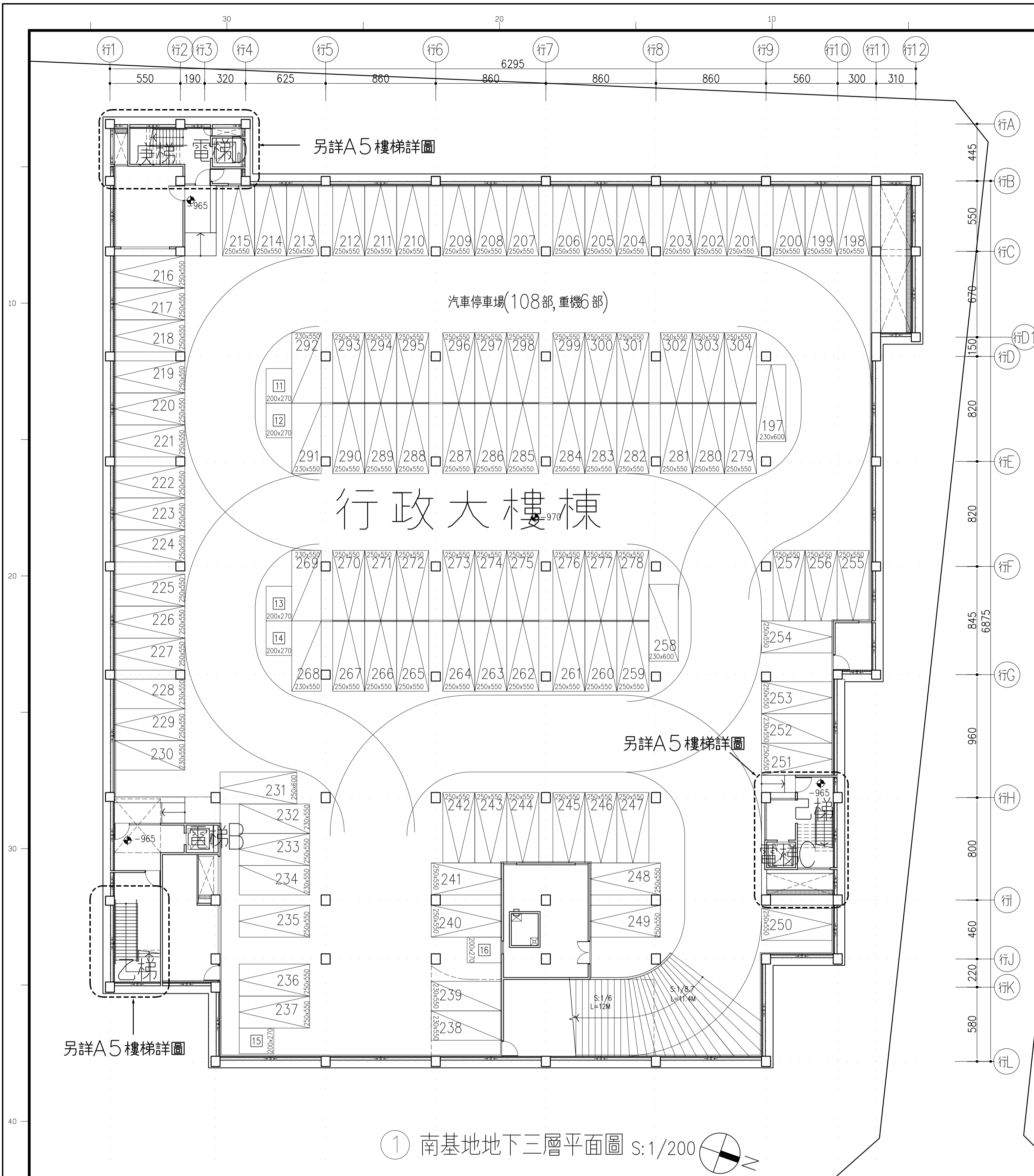
編製：

校核：

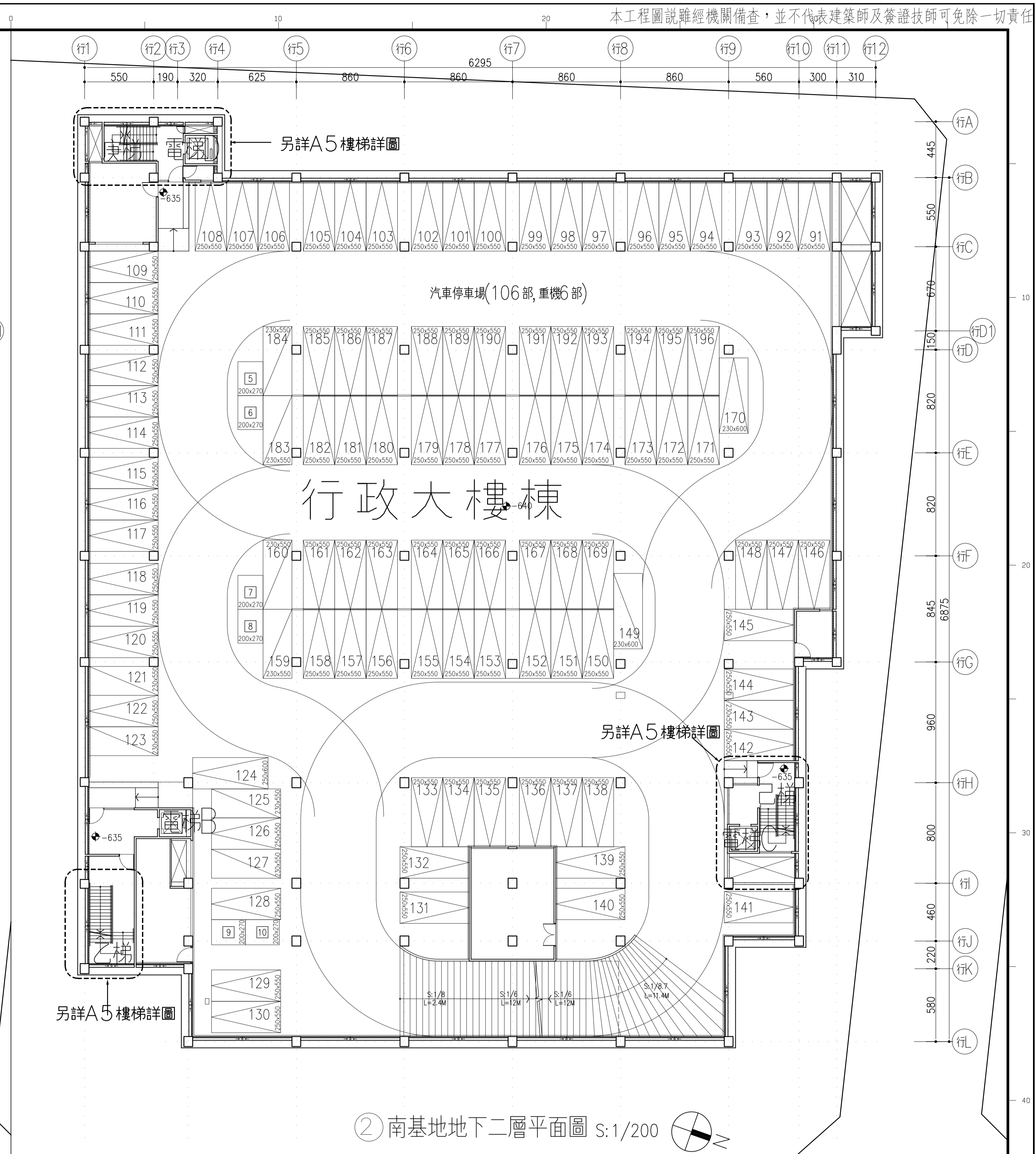
項次	項目及說明	單位	數量
{四}	空調配電管線及自動控制工程	式	1.00
(一)	控制元件及另件另料	式	1.00
2.2.5.4.1.1	CO感測器	組	6.00
2.2.5.4.1.2	CO2感測器	只	1.00
(二)	PVC電線	式	1.00
(五)	風機控制	式	1.00
2.2.5.4.5.1	控制箱體	組	3.00
2.2.5.4.5.2	DDC 直接數位控制器(含控制器使用者介面模組及I/O擴充模組)	組	3.00
2.2.5.4.5.3	變壓器 380 / 24 V	只	3.00

編製：

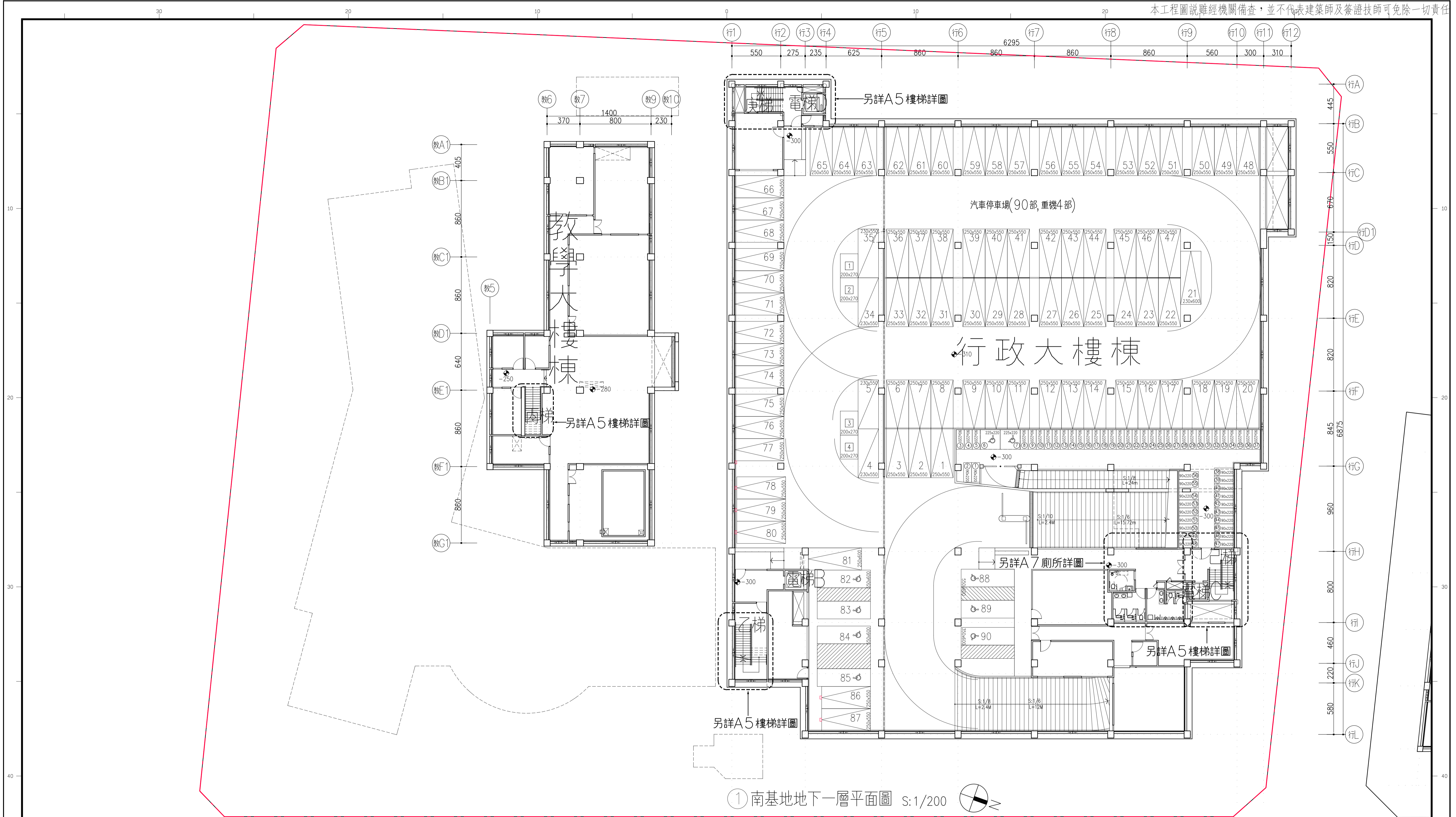
校核：

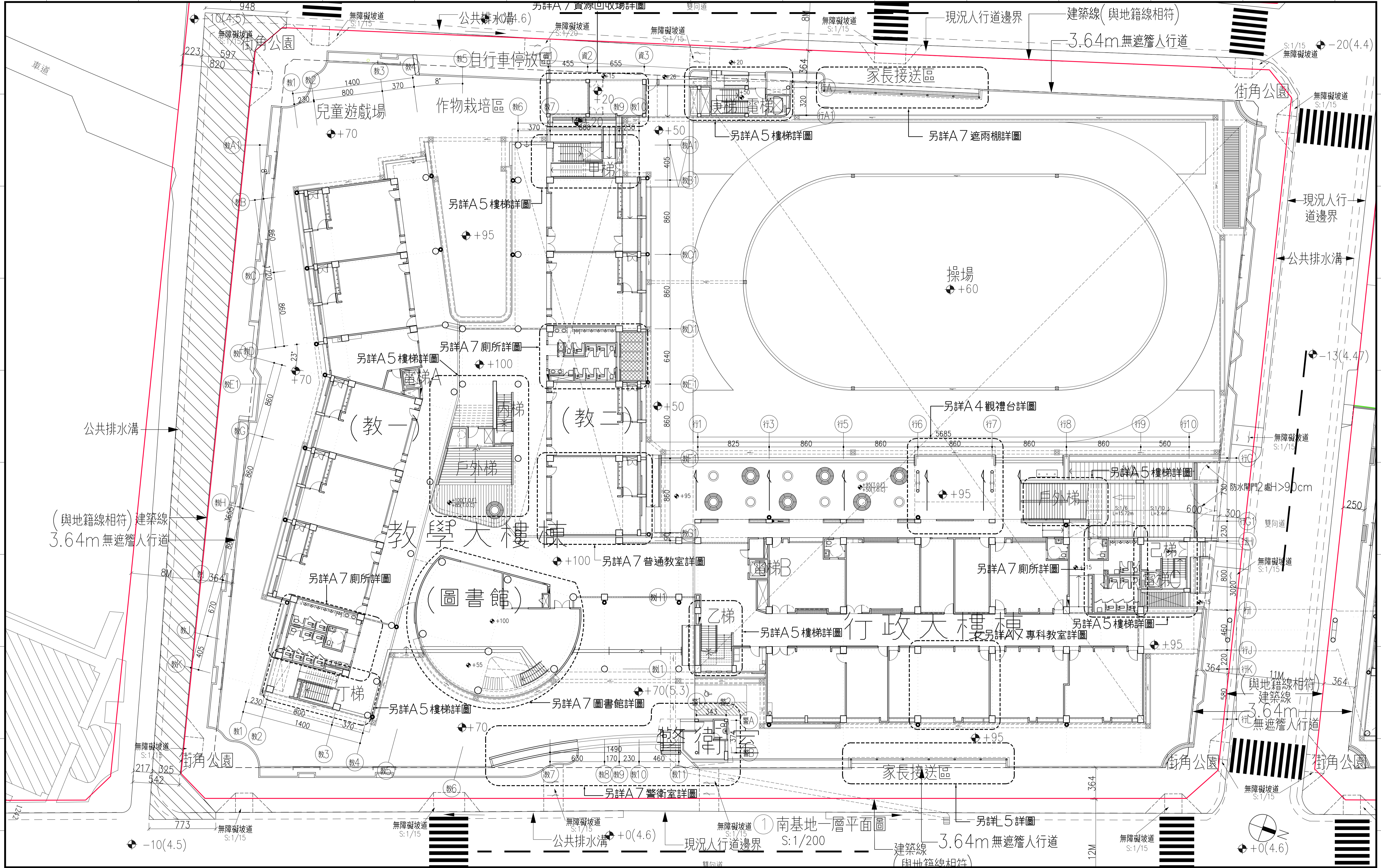


① 南基地地下三層平面圖 S: 1/200



② 南基地地下二層平面圖 S: 1/200





臺北市府
工務局 新建工程處

設計單位
邱永章建築師事務所
Y. C. CHIU ARCHITECT & ASSOCIATES

繪圖
設計
校核

覆核
核准
技師簽證

比例尺
A1 1/200
A3 1/400
日期

臺北市萬華區新和國民小學校舍整體改建工程
南基地一層平面圖

圖號
5
A2
張號