

臺北市停車管理工程處

大理地下停車場廢除回填工程

施工說明

主辦機關：臺北市停車管理工程處
設計監造廠商：顯垣工程顧問有限公司
施工廠商：晉德營造有限公司

簡報大綱

前言：工程概述

一. 基本資料說明

二. 工程位置及施作天數說明

三. 各項施作時程及應變小組

四. 行人通道交維佈置圖

五. 鄰房鑑定範圍圖

六. 施工前宣導

前言：工程概述

- ◆ 停車場封場 : 預定110/08/31
- ◆ 委外廠商設備拆除及整理 : 預定110/9/1~9/15
- ◆ 開工日期 : 預定110/09/15
- ◆ 完工日期 : 預定111/02/11

標案名稱	大理地下停車場廢除回填工程
主辦機關	臺北市停車管理工程處
設計監造廠商	顯垣工程顧問有限公司
施工廠商	晉德營造有限公司

一、基本資料說明：

- (一)大理地下停車場興建於民國61年，原為地下一樓之地下商場，後改為地下停車場使用，為使用超過49年已屆使用年限之老舊建物。
- (二)位於環河南路2段道路下，地下室頂版長久因道路使用因素，有裂縫、滲水及混凝土剝落及鋼筋鏽蝕之情形，在無法妥善修復之下，辦理廢除回填工程。

二、工程位置及施作項目說明

○施工範圍：大理地下停車場廢除回填工程(環河南路2段道路下)

項目	預計期程
停車場封場	8/31
委外廠商設備拆除及整理 施工圍籬設置(含保全設施)	9/1~9/15
拆除工程(含電梯拆除)	10/30前完成
回填工程(含隔牆)	12/15前完成
公園回填客土(含打除)	1/15前完成
道路復舊(人行道、路面、中央分隔島)	2/11前完成

三、各項施作時程說明及應變小組：

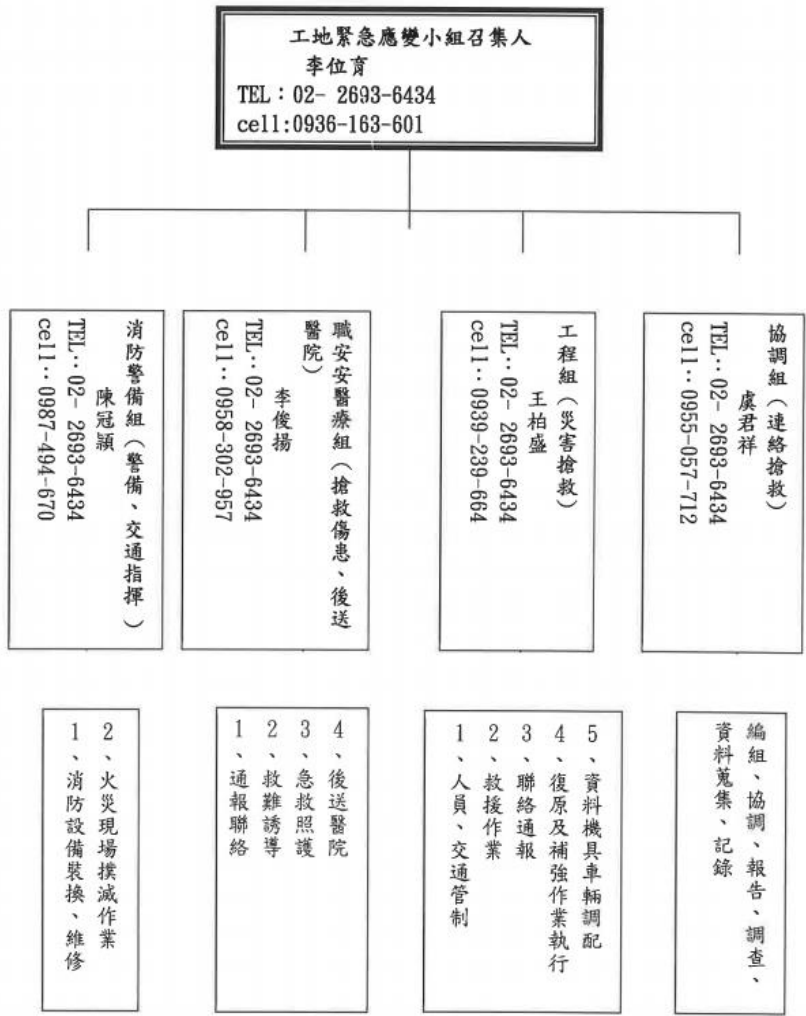
宣
告
示
牌

發
宣
傳
單

鄰
房
鑑
定

回
填
工
程

1. 每一階段施工前一個星期，會於施工範圍前三個路口擺設宣導牌。
2. 施工前三天，於施工範圍鄰近店家與住家發送宣傳單。
3. 鄰房鑑定由第三公正單位技師公會出具識別證至鑑定範圍做現況調查。



四、行人通道交維佈置圖



說明：

1. 採平日、假日日間施工(09:00~17:00)。
2. 每日指派兩名義交人員協助用路人通行。
3. 固定行人通道為三米寬。



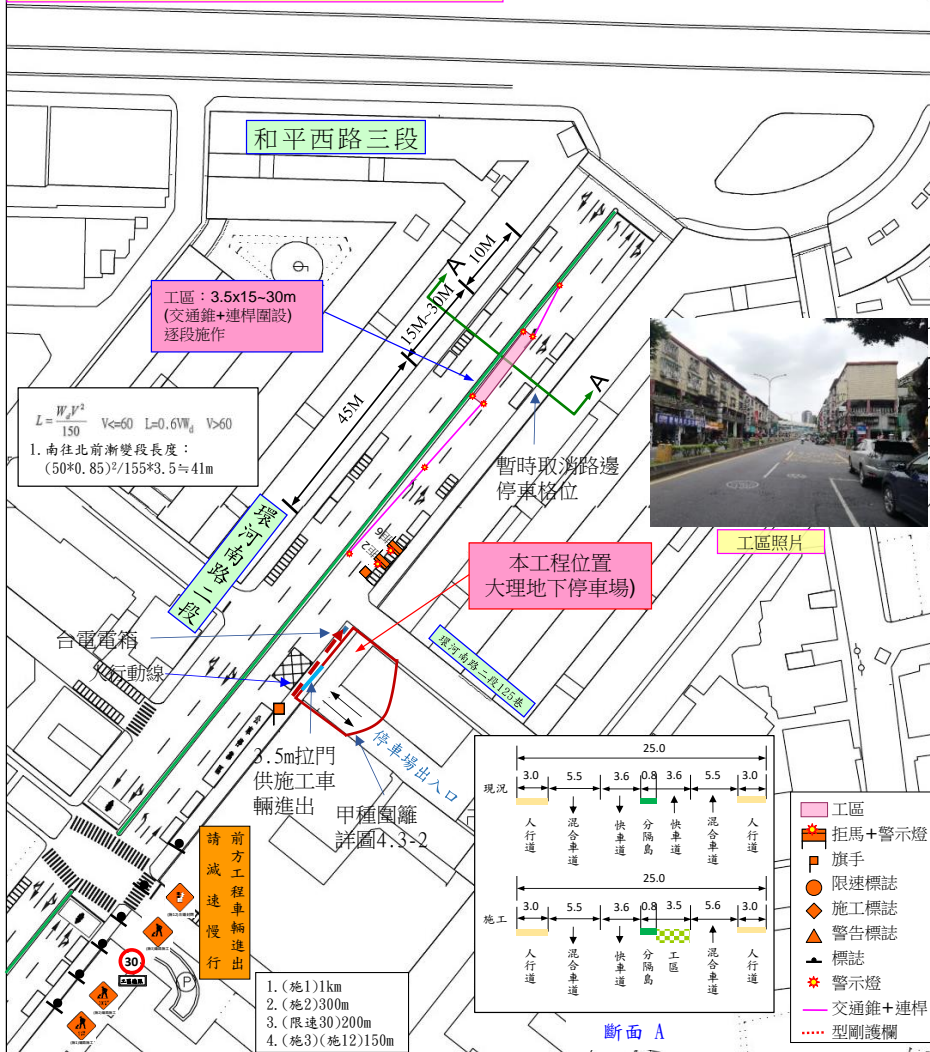
四、行人通道交維佈置圖



施工交通管制設施佈設示意圖

四、行人通道交維佈置圖

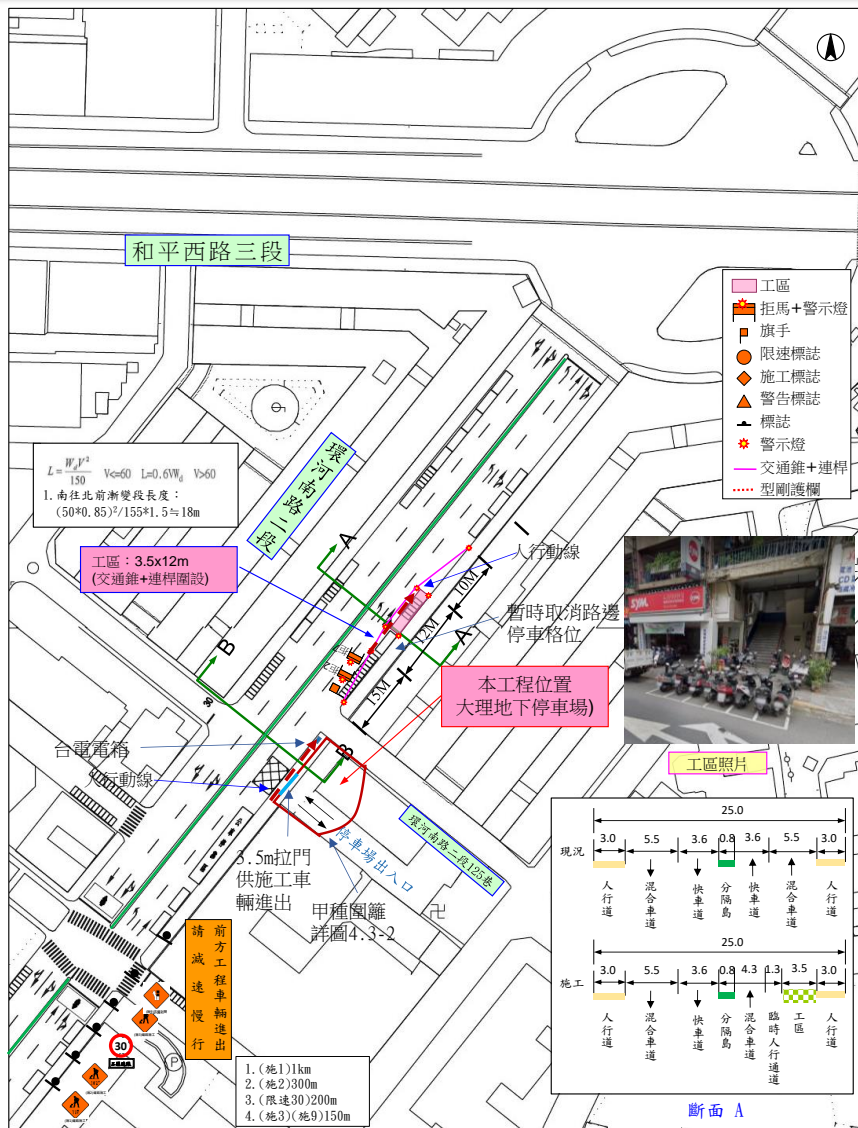
1. 工程內容: 利用中央分隔島灌漿補裝工程
2. 施工期間占用環河南路二段內側車道3.5m逐段施作, 於工區前設置施工標誌牌面, 並指派義交引導交通
3. 本工程於離峰時段(09:30~16:00)施作, 16:00以後撤除工區, 恢復通行, 並增設交通安全設施
4. 預計總工期: 150日曆天(本張圖說工期1天)
5. 於施工前7天提前宣導施工訊息



利用中央分隔島通風口灌漿施工

1. 占用環河南路二段內側車道
2. 設置施工標誌牌面, 並指派義交引導交通
3. 離峰時段(09:30~16:00)施作, 16:00以後撤除工區, 恢復通行, 並增設交通安全設施
4. 施工前7天提前宣導施工訊息

四、行人通道交維佈置圖



利用北向人行通道樓梯灌漿施工
(不同時作業，無造成內外車道同時占用情況)

1. 占用環河南路二段外側車道
2. 設置施工標誌牌面,並指派義交引導交通
3. 離峰時段(09:30~16:00)施作，16:00以後撤除工區，恢復通行，並增設交通安全設施
4. 施工前7天提前宣導施工訊息

四、行人通道交維佈置圖

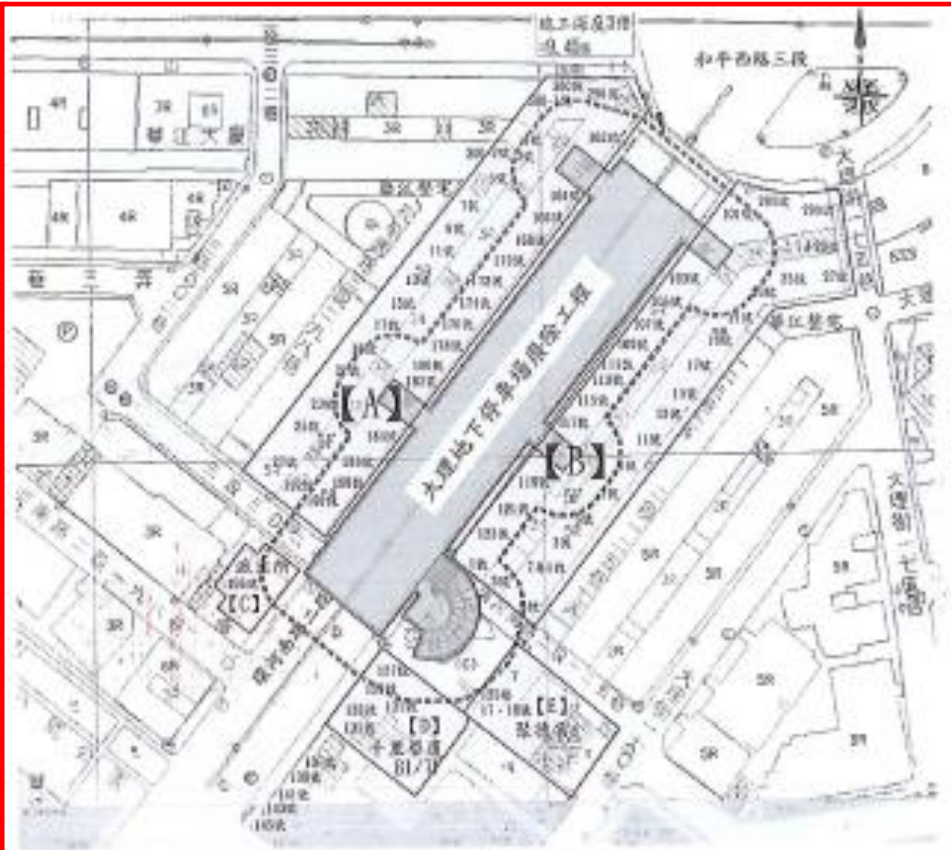


利用南向人行通道樓梯灌漿施工
(不同時作業，無造成內外車道同時占用情況)

1. 占用環河南路二段外側車道
2. 設置施工標誌牌面,並指派義交引導交通
3. 離峰時段(09:30~16:00)施作，16:00以後撤除工區，恢復通行，並增設交通安全設施
4. 施工前7天提前宣導施工訊息

五、鄰房鑑定範圍圖

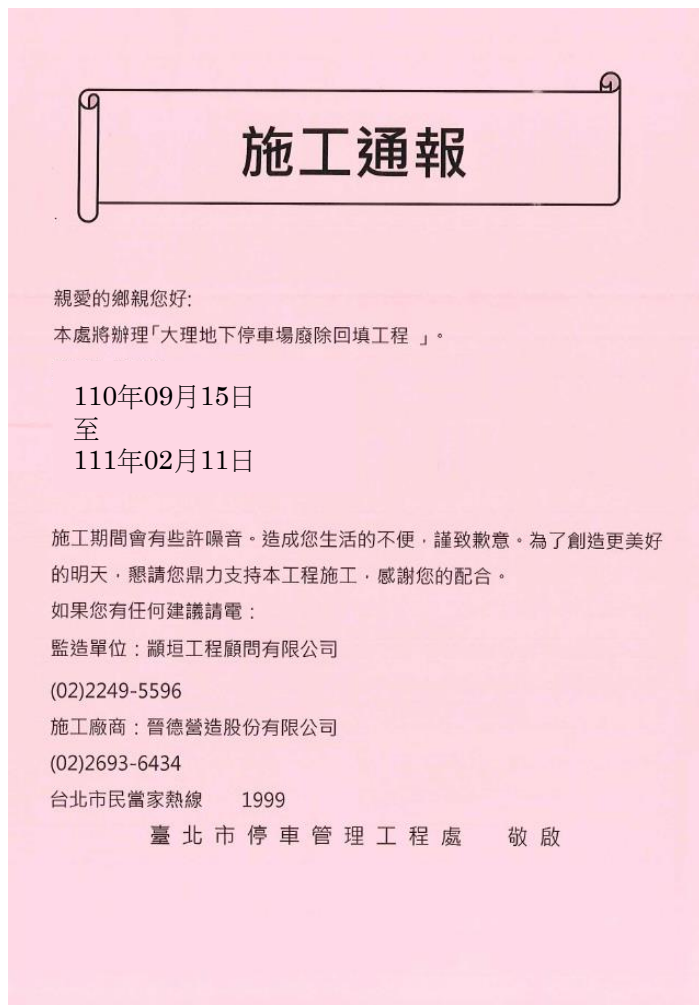
編號	鑑定地址	備註	單位數
A	台北市萬華區環河南路二段162~192號(雙號)、和平西路三段296、300、300之1、300之2號(雙號)、298巷1~27號(單號) 1~4F(含夾層)·RF 【華江整建住宅】61使字第940號	和平西路三段296、300、300之1、300之2號 和平西路三段298巷1、3、5、7、9、11、13、15、17、19、21、23、25、27號 環河南路二段162、164、166、168、170、172、174、176、178、180、182、184、186、188、190、192號 RF·樓間及天橋面積=3220m ² =32單位 面積=34個門牌*5層(1~4F含夾層)+32單位(RF)=202單位	202
B	台北市萬華區和平西路三段292、294號、環河南路二段101~123號(單號)、125巷1~5號(單號)、125巷7弄1~29號(單號) 1~4F(含夾層)·RF 【華江整建住宅】61使字第704號	和平西路三段292、294號 環河南路二段101、103、105、107、109、111、113、115、117、119、121、123號 環河南路二段125巷1、3、5號 環河南路二段125巷7弄1、3、5、7、9、11、13、15、17、19、21、23、25、27、29號 RF·樓間及天橋面積=3648m ² =36單位 面積=32個門牌*5層(1~4F含夾層)*1.2+36單位(RF)=228單位	228
C	108台北市萬華區環河南路二段196號B1F·1~4F·RF (台北市警察局萬華分局華江派出所) 77使字第872號	面積=330m ² (1F)+145m ² *4層(2~4F·RF)+15€m ² (B1F)=1,066m ² =11單位	11
D	108台北市萬華區環河南路二段127、129、131、133、135號B1F·1~7F·RF [千里華廈] 77使字第1986號B1F·1~5F	面積=5個門牌*9層(B1F·1~7F·RF)*1.2=54單位	54
E	台北市萬華區環河南路二段125巷17、19號1F 台北市婦科醫院	面積=545m ² =5單位	5



鑑定範圍圖

於工區範圍鄰房建築物建物安全辦理鄰房鑑定

七、施工前宣導



施工通報

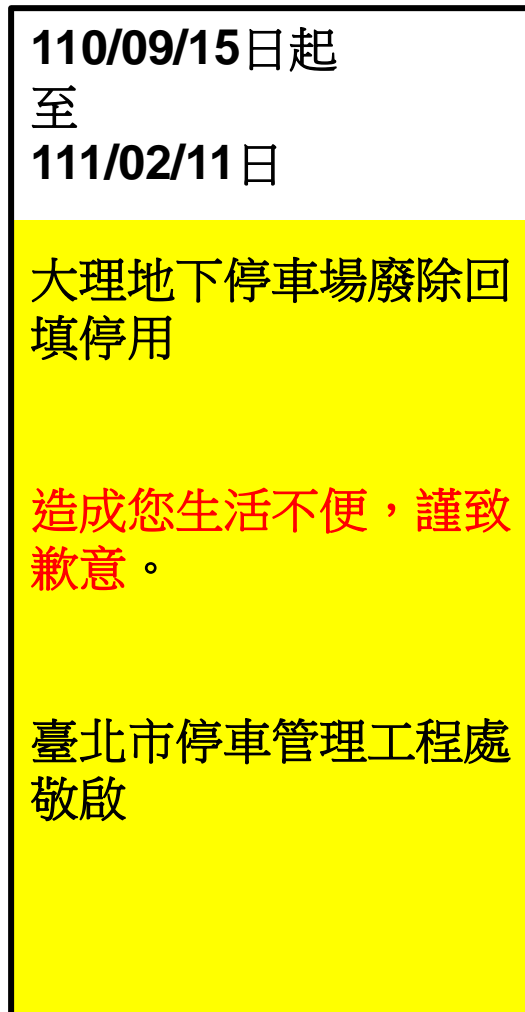
親愛的鄉親您好：
本處將辦理「大理地下停車場廢除回填工程」。

110年09月15日
至
111年02月11日

施工期間會有些許噪音，造成您生活的不便，謹致歉意。為了創造更美好的明天，懇請您鼎力支持本工程施工，感謝您的配合。

如果您有任何建議請電：
監造單位：顛垣工程顧問有限公司
(02)2249-5596
施工廠商：晉德營造股份有限公司
(02)2693-6434
台北市民黨家熱線 1999
臺北市停車管理工程處 敬啟

宣傳單



110/09/15日起
至
111/02/11日

**大理地下停車場廢除回
填停用**

**造成您生活不便，謹致
歉意。**

**臺北市停車管理工程處
敬啟**

柔性告示牌