

臺北市社會住宅 青銀換居計畫 懶人包

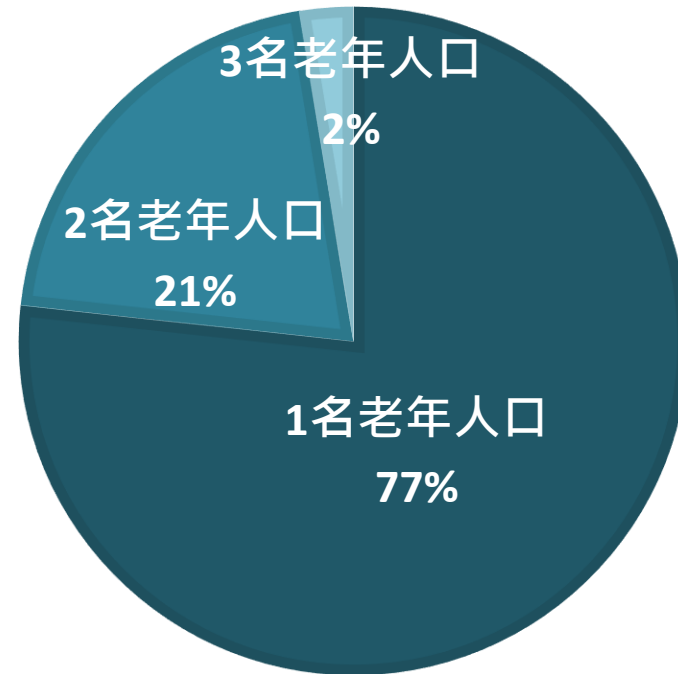
為什麼需要換屋？

1 提供高齡
友善居住空間

2 協助改善
老舊市區房屋

3 社會住宅
多元族群融合

純老年人口居住共計**10萬戶**住宅



申請條件為何？



申請人



65歲以上高齡者



高齡者+照顧者



自用住宅，限持2戶



須自住無租約



房屋



2樓以上、6樓以下

✓ 屋齡20年以上

✓ 作為住宅使用

✓ 屬合法建築物



符合其他條件

✗ 須重建或補強

✗ 高氯離子建物

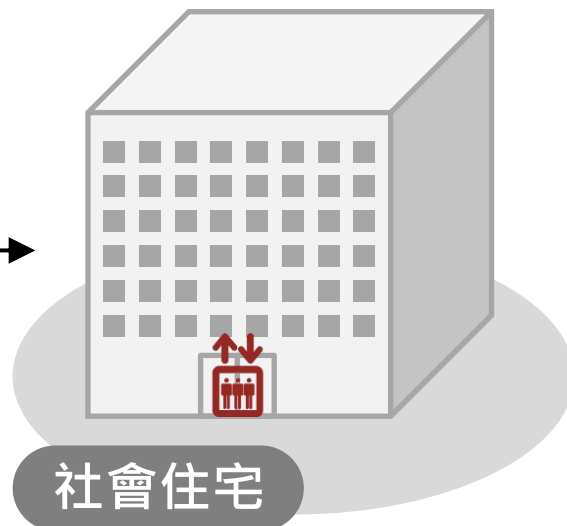
✗ 已受電梯補助

如何交換房屋？

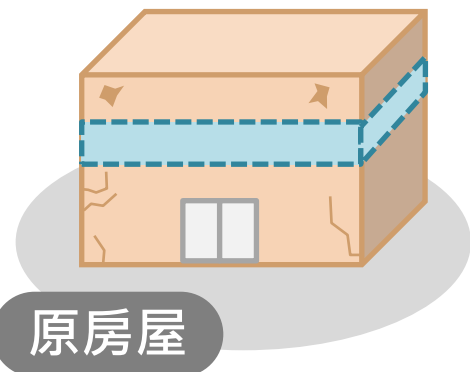
● 臺北市社宅包租代管計畫「社會住宅 X 包租代管 - 以屋換屋」 ●



入住



依公告租金承租社宅
租賃期限3+3年
得視實際需求延長為12年



參與

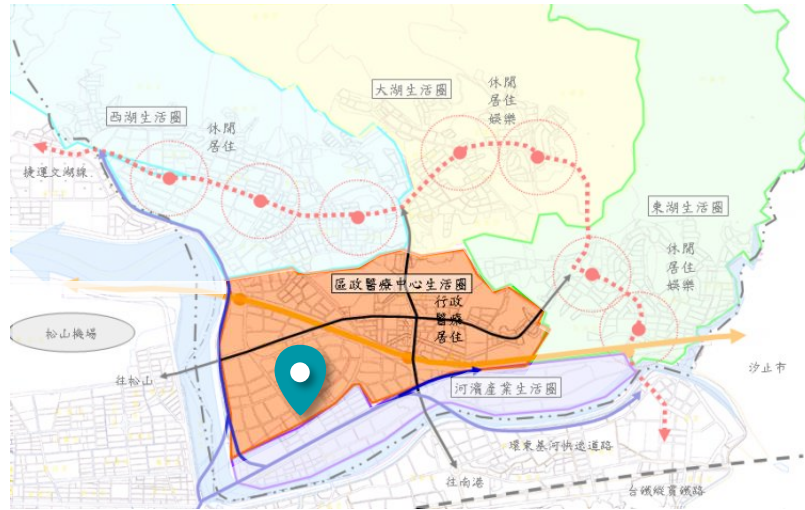


包租代管契約因申請人中止
1個月內解除社會住宅契約

試辦基地在哪裡？

行善社會住宅

內湖區區政醫療中心生活圈



醫療

行政

居住

- 地上10層、地下3層
- 總規劃戶數526戶
- 附屬設施：駕駛休息室、老人長照中心及老人活動據點、幼兒園、店舖

房型

坪數

戶數

定價租金

一房型

24

2

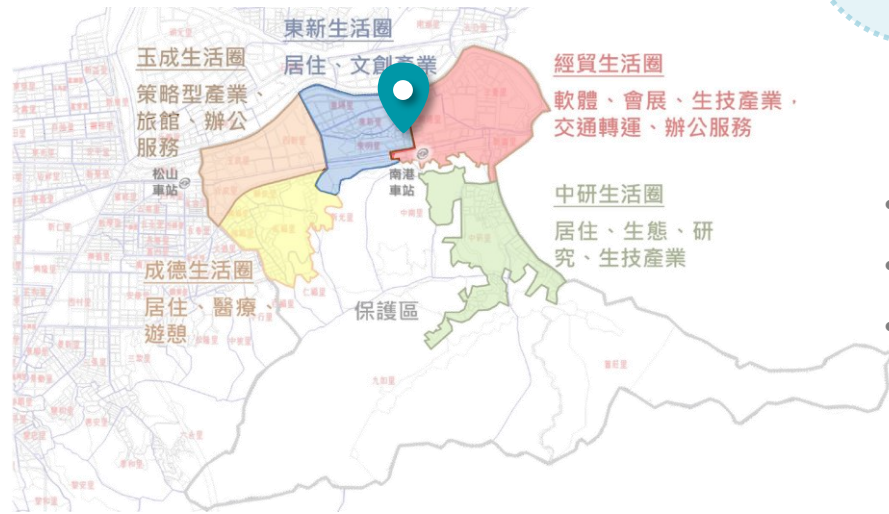
18,600



試辦基地在哪裡？

東明社會住宅

南港區東新生活圈



產業

文創

居住

- 地上21層、地下3-4層
- 總規劃戶數700戶
- 附屬設施：區民活動中心、托嬰中心、長照機構、就業服務處、身心障礙福利機構、店舖

房型

坪數

戶數

定價租金

一房型

13

1

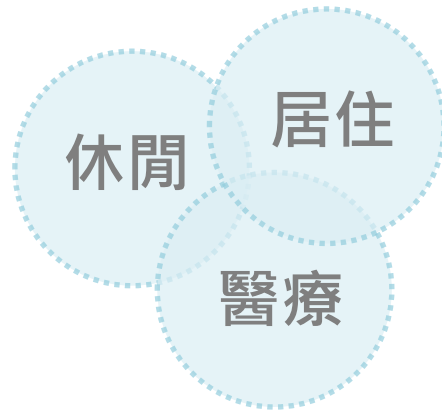
9,400



試辦基地在哪裡？

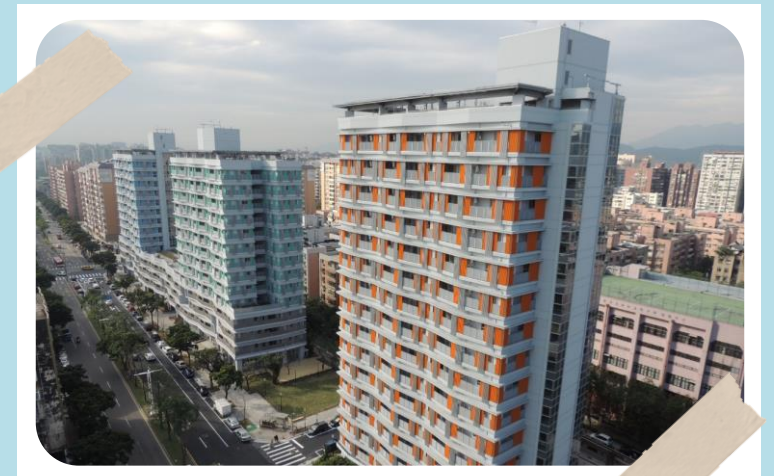
健康社會住宅

松山區延壽生活圈



- 地上14/15/16層、地下3層
- 總規劃戶數507戶
- 附屬設施：老人服務中心暨日間照顧中心、托嬰中心、店舖

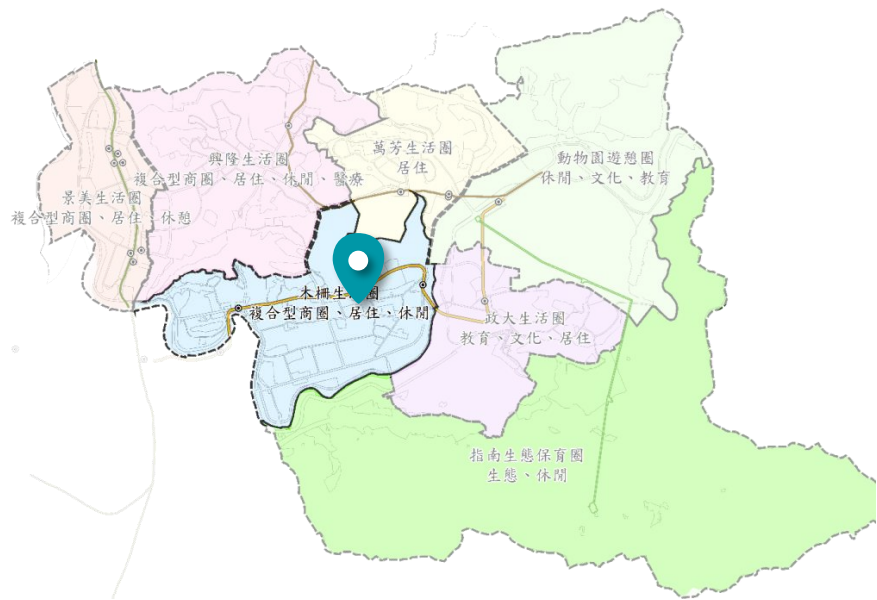
房型	坪數	戶數	定價租金
一房型	13	1	11,300
二房型	28	1	25,900



試辦基地在哪裡？

興隆D2區社會住宅

文山區木柵生活圈



居住

商圈

休閒

- 地上11/22層、地下5層
- 總規劃戶數510戶
- 附屬設施：康復之友協會、身障工坊、耕莘護校及其他社會福利基金會

房型

坪數

戶數

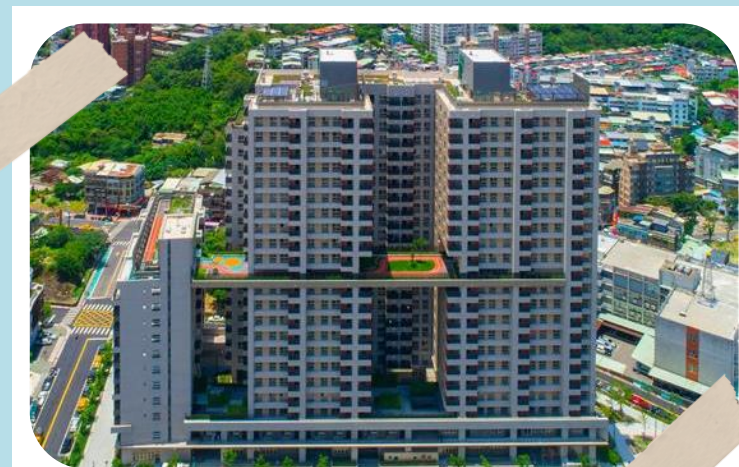
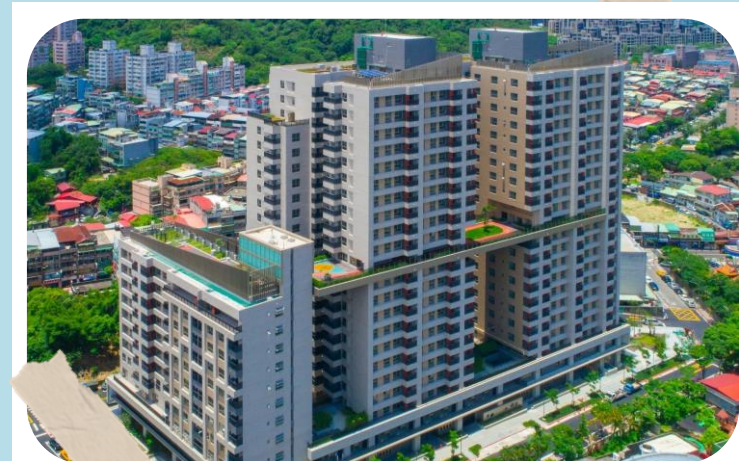
定價租金

三房型

36

2

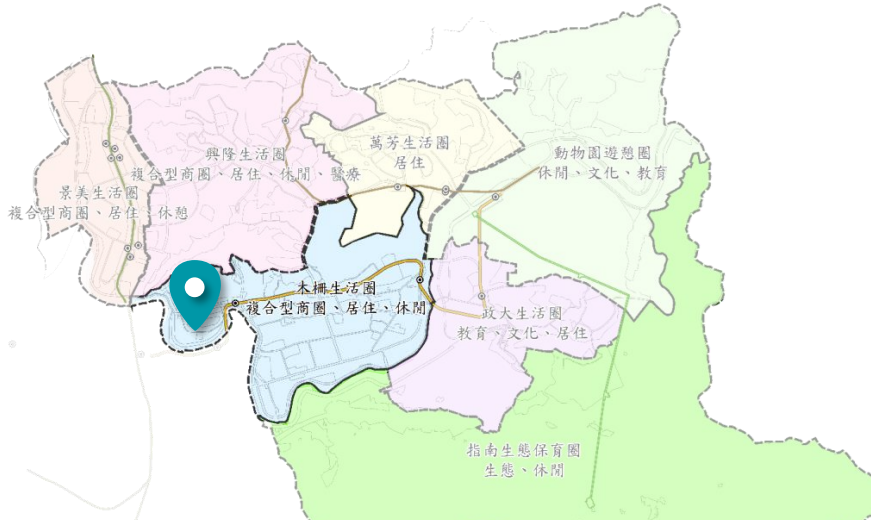
21,500



試辦基地在哪裡？

和興水岸社會住宅

文山區木柵生活圈



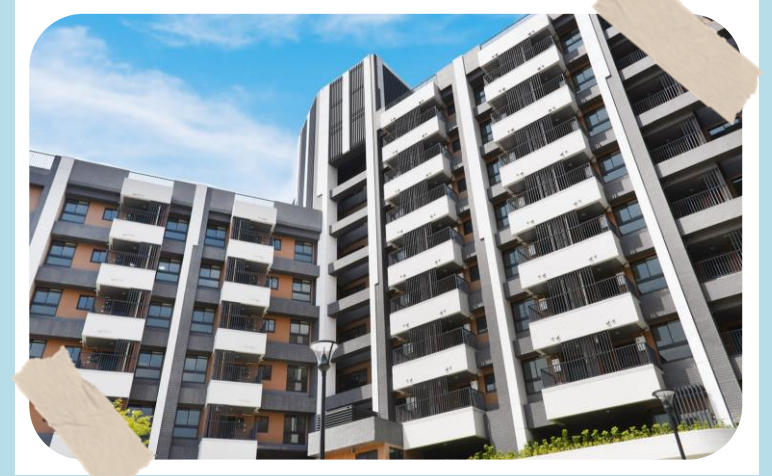
休閒

教育

居住

- 地上9層、地下2層
- 總規劃戶數174戶
- 附屬設施：店鋪、住宿長照機構、社區教室、中庭公共廣場及共融式遊具空間

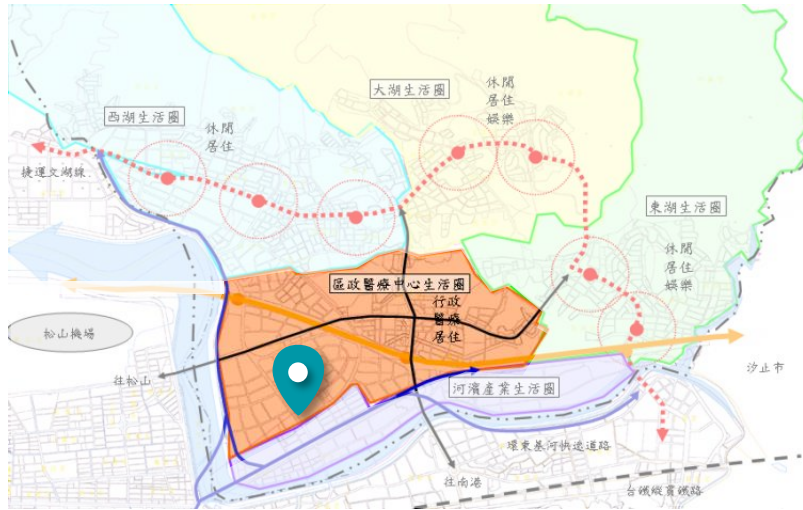
房型	坪數	戶數	定價租金
一房型	17	1	14,600
二房型	25	1	21,500
三房型	33	1	28,400



試辦基地在哪裡？

舊宗社會住宅

內湖區區政醫療中心生活圈

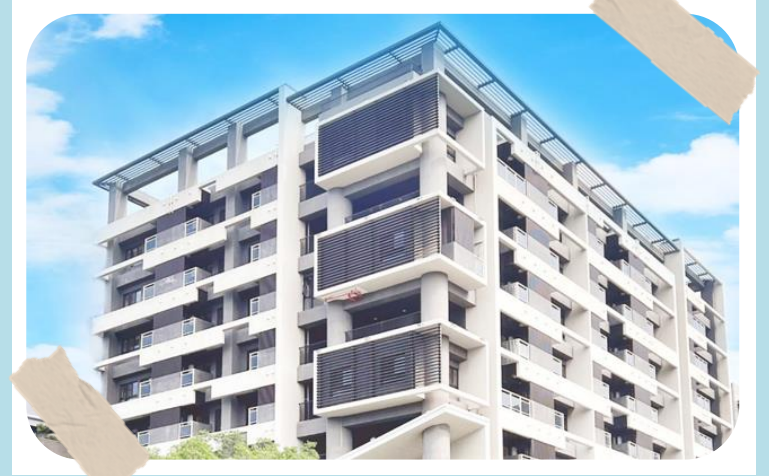


醫療

商圈

居住

- 地上9層、地下3層
- 總規劃戶數97戶
- 附屬設施：幼兒園、社區家園、環保局單位駐點



房型

坪數

戶數

定價租金

二房型

21

1

20,600

三房型

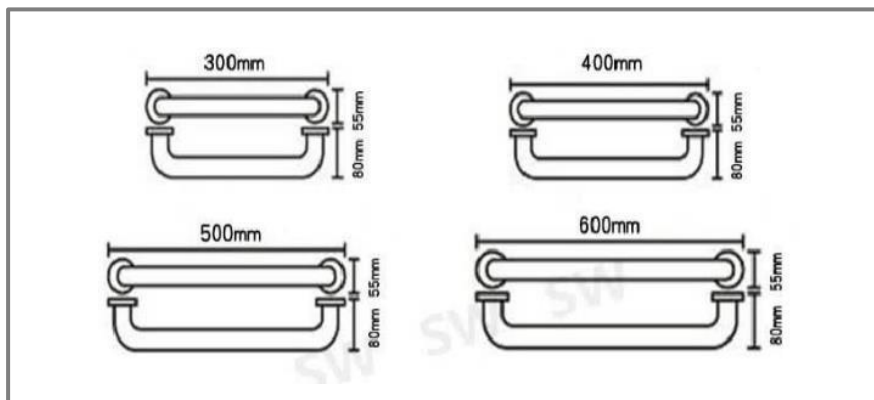
31

1

30,200

是否有提供其他資源？

1 增設輔具 生活更便利！

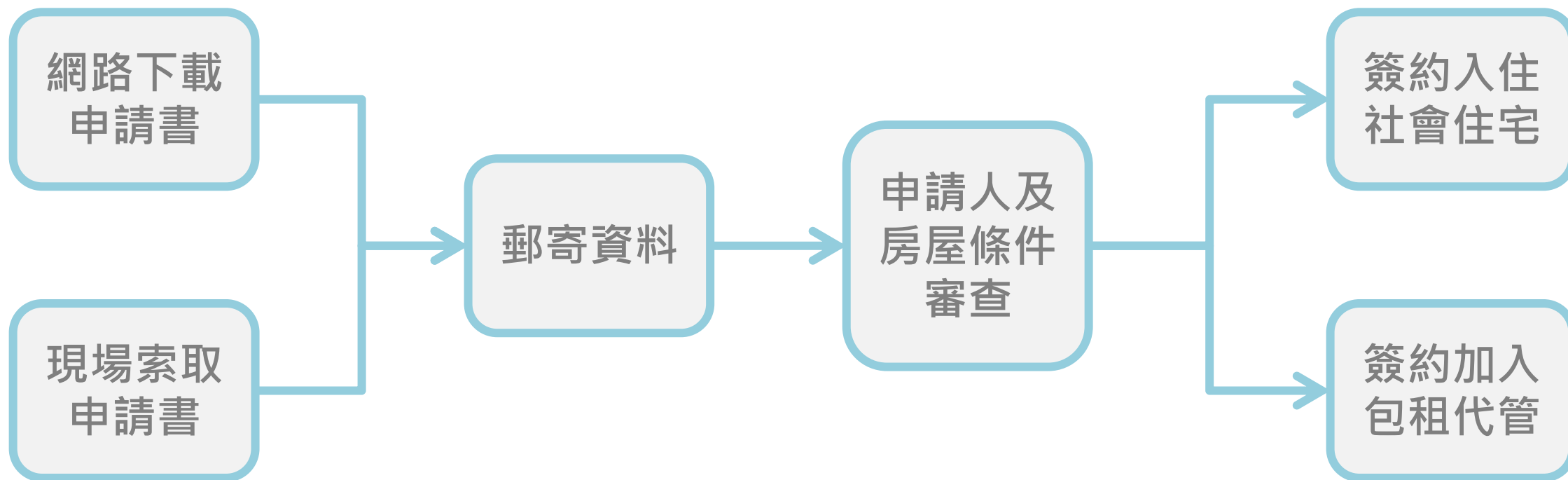


2 標配家具 搬家沒煩惱！



備註：各房型內設施依後續實際裝設項目為準

如何提出申請？



臺北市政府
都市發展局(中區辦公室)
104105
臺北市中山區南京東路三段168號18樓



諮詢專線：
都市發展局住宅企劃科
(02)2777-2186分機1



臺北市政府安心樂租網
<https://www.rent.gov.tapei>

如何提出申請？

租屋服務事業 諮詢專線

臺北市政府配合內政部辦理「社會住宅包租代管第4期計畫」，如欲了解原房屋加入計畫出租事宜，可洽詢本府委託的租屋服務事業辦理。



崔媽媽蝸牛租屋有限公司
(02)23685670 ; (02)23683071



兆基管理顧問股份有限公司
(02)25239222



睿達租賃住宅服務股份有限公司
(更名前：富裕傳承管理顧問股份有限公司)
(02) 25233432



大管家房屋管理顧問有限公司
(02)27317933