

主題~

雲端發票 及

以電子方式傳送繳款書



臺北市稅捐稽徵處
TAIPEI CITY REVENUE SERVICE

士林分處 講師：李股長佳蓓

統一發票兌獎APP好處多

1

方便整理發票及了解消費明細

2

自動對獎並通知

3

獎金自動匯入帳戶，又免千分之4的印花稅

4

雲端發票專屬獎，對獎機會多一次中獎機率多一次

雲端發票四部曲

1

下載財政部「統一發票兌獎」App

2

申請/綁定手機條碼

3

設定領獎帳戶

4

設定載具歸戶



首部曲

首部曲

下載財政部「統一發票兌獎」App

於Google play商店、App Store搜尋並下載財政部「統一發票兌獎」App

◆有財政部Logo才是財政部「統一發票兌獎」App◆



財政部
統一發票兌獎App



Android



iOS

一 部 曲

二部曲

申請/綁定手機條碼



已有手機條碼

手機號碼 | 請輸入手機號碼

驗證碼 | 請輸入驗證碼(密碼)



輸入手機號碼及驗證碼(密碼)登入
即可完成綁定！

沒有手機條碼

1 註冊新帳號

點選「註冊新帳號」
申請手機條碼



一 部 曲

二部曲

申請/綁定手機條碼

2 註冊新帳號

請閱讀服務條款及隱私權宣告

我已閱讀上述服務條款及隱私權宣告

同意

3 註冊新帳號

請輸入您的資料

手機號碼 請輸入手機號碼

電子信箱 請輸入 EMAIL 信箱

確認

4 註冊新帳號

請輸入您的資料

手機號碼 0917868888

電子信箱 VAVA178@.....

恭喜您申請成功，驗證碼(密碼)已發送至您的手機號碼，請以該驗證碼(密碼)登入。

確認

5 註冊新帳號

請輸入財政部電子發票整合服務平台資訊

手機號碼 請輸入手機號碼

驗證碼 請輸入驗證碼(密碼)

忘記驗證碼(密碼) 註冊新帳號

登入

閱讀服務條款及隱私權宣告

輸入申請手機條碼的手機號碼及電子信箱

簡訊確認驗證碼(密碼)

輸入手機號碼及驗證碼(密碼)登入

完成後即可使用手機條碼儲存發票！

◆ 1組手機號碼+1組電子信箱會產生1組手機條碼，相同手機號碼+不同的電子信箱會產生不同組的手機條碼 ◆

設定領獎帳戶

三部曲

設定領獎帳戶



首頁點選「系統設定」



選擇「個人資料設定」



輸入手機條碼
驗證碼(密碼)



點選「領獎資料」
設定領獎金融帳戶

享有免出門24小時
線上兌領獎服務



財政部電子發票整合服務平台還能設定更
便利的領獎方式：「獎金自動匯款服務」

設定載具歸戶

四部曲

設定載具歸戶



首頁點選「載具歸戶」



點選「新增載具」



選擇要歸戶的載具類別
並輸入資料

完成後，即可透過財政部「統一發票兌獎」App集中
管理各種載具所儲存的雲端發票！

雲端發票專屬獎，獎金高達9.67億元

112年
5-6月起



發票存載具對獎機會多1次

雲端發票專屬獎 高達 9.67 億元



100萬元獎 – 30組
2,000元獎 – 1萬6千組
800元獎 – 10萬組
500元獎 – 165萬組

統一發票兌獎App



申請手機條碼



Android



iOS

財政部財政資訊中心 廣告

繳納期間 11/1-11/30

112年地價稅開徵

安心繳納 e指GO!

多元繳納管道



電子支付帳戶轉帳



信用卡繳稅



晶片金融卡轉帳



金融機構
(郵局不代收)



便利商店
(限3萬元以下)



自動櫃員機ATM轉帳



長期約定帳戶轉帳
(需開徵2個月前申請)



活期(儲蓄)存款
帳戶轉帳

行動裝置
掃描稅單上
QR-code
立即繳納



宣傳大使



柴語錄
CHAI YU LU



免付費服務電話
0800-000-321



廣告

112年度

結合統一發票推行辦理E化繳稅So Easy活動II

E化繳稅輕鬆pay 簡單容易抽好禮

雲端發票四部曲

下載統一發票
兌獎APP
24小時領獎服務

申請/綁定
手機號碼
中國主動通知

設定
領獎帳戶
獎金直接入帳

設定
載具歸戶
發票集中管理



活動期間

112
10.27-12.3

活動資格

以行動支付、電子支付APP或線上查繳稅方式繳納臺北市112年定期開徵地價稅之納稅義務人

活動方式

參加人員以下列方式繳稅者，即可參加抽獎

行動支付、電子支付APP繳稅

(配合行動支付及電子支付繳稅業者APP請上活動網頁查詢)

- 使用開辦行動支付繳稅業者APP或電子支付繳稅業者APP，掃描繳款書上QR-Code繳稅。
- 下載台北通TaipeiPASS、支援本市智慧支付平台(pay.taipei)繳稅業者APP，掃描繳款書上三段式條碼繳稅。

線上查繳稅

至地方稅網路申報作業網站(網址：<https://net.tax.nat.gov.tw/>)，利用「已註冊之健保卡」或「自然人憑證/工商憑證/金融憑證」、「行動自然人憑證(TW FidO)」登入繳稅。



中獎獎項與名額

每一納稅義務人限領1次，獎品從優領取

普通獎 200名

每名可獲得統一超商
50元商品卡



特別獎 200名

每名可獲得統一超商
100元商品卡



特獎 15名

每名可獲得統一超商
1,000元商品卡



抽獎日期 112年12月29日前

中獎名單公布 113年1月10日前公告於本處活動網頁及「北市稅處」粉絲專頁。

詳情請上活動網站查詢：<https://tpctax.gov.taipei/>熱門活動專區/
對本活動如有疑問，請撥(02)23949211分機162陳小姐

下載統一發票兌獎APP儲存雲端發票 24小時兌領獎省時又便利
利用社會福利團體捐贈碼捐贈雲端發票 e起獻愛心做公益



財政部 關心您 消費發票存雲端 載具歸戶好管理



臺北市稅捐稽徵處
TAIPEI CITY REVENUE SERVICE



廣告



臺北市稅捐稽徵處
TAIPEI CITY REVENUE SERVICE



北市稅處



tpc.tax



財政部 E-Invoice Platform
電子發票整合服務平台



廣告

112年10月1日起 線上查繳稅

NEW
新增

土地增值稅、契稅、印花稅、
繳稅免附繳款書、多元管道輕鬆付
原定期開徵：房屋稅、地價稅、使用牌照稅



電腦 https://netap.tax.nat.gov.tw/PEFLRX/Ept_Login

認證方式：自然人/工商憑證、行動自然人憑證、健保卡、金融憑證

繳費方式：信用卡、活期儲蓄、晶片金融卡



超商多媒體事務機

認證方式：自然人/工商憑證、行動自然人憑證、健保卡、身分證統一編號+車牌號碼(僅限使用牌照稅)

繳費方式：現金

申辦電子化傳送繳款書及繳納證明

開徵稅單不漏接 繳納證明隨身帶

申辦電子方式傳送定期開徵使用牌照稅、房屋稅及地價稅繳款書、繳納證明至納稅義務人指定信箱。

優點



節能減碳



節省紙張



促進e化

申請管道

1

臺北市
稅捐稽徵處網站



電子方式
傳送繳款書
繳納證明

2

台北通 TAIPEI PASS

台北通 (市政服務/申辦服務)
申辦電子傳送好輕鬆



立即下載APP

3

地方稅網路申報作業
(<https://net.tax.nat.gov.tw>)

常用服務 / 定期開徵查繳稅及電子傳送服務



自然人
工間憑證

全民健康
保險卡

金融憑證
卡片

金融憑證
檔案

行動自然人
憑證

4

財政部稅務入口網
(<https://www.etax.nat.gov.tw/etwmain/etw108w>)

線上服務 / 電子稅務文件

房屋稅

地價稅

使用
牌照稅



5

填寫紙本
申請書



臺北市稅捐稽徵處
TAIPEI CITY REVENUE SERVICE



f 北市稅處

tpc.tax



財政部 E-Invoice Platform
電子發票整合服務平台



廣告



公告資訊

本處介紹

各稅服務

納稅資訊

宣導區

意見交流

分眾引導區

納稅資訊

申辦與書表下載

以電子方式傳送繳款書、轉帳繳納證明

案件進度查詢

線上補件平台

線上查詢與試算

行政救濟

便民服務措施

便民服務措施

全功能自動化服務機

線上預約取件

稅務視訊服務雲

全功能櫃檯叫號進度查詢

身心障礙人士減免使用牌

繼承案件地方稅聯合查欠

不動產移轉一站式服務

稅務任意門

預約 取件 專區



提供補發當期
繳款書、繳納
證明等服務~

徵的就是你

稅務志工招募

年滿18歲以上，願意接受志願服務基礎訓練及特殊訓練，以取得志願服務紀錄冊，且熱心公益，具書寫能力，身體健康者。

服務項目

- 導引及秩序維持。
- 協助填寫申請書表。
- 協助影印。
- 折疊、整理、補充申請書表及分發宣導資料。
- 協助維護便民服務區環境整潔。
- 協助整理、影印及裝訂研考資料。
- 其它服務項目：由志工所屬單位依業務需求彈性調配，惟應以不涉及稅捐保密及公權力行使為原則。

廉政宣導(影片看一看)

交通部公路總局第四區養護工程處2020年政策行銷微電影—「心蕙(行賄)出任務」以簡單事例點化了「必需找政風」的關鍵時刻。不只銜接了廉政署「企業誠信」的創意宣傳，另對於當事人、公職人員，也適時提點「誠信社會、你我不行賄」，大家來觀賞吧!





廉潔是我們公務人員的核心價值



廉政宣導標語：

洽公不送禮、不收禮
心中無負擔

不請託、不關說
心「淨」自然「良」

有獎徵答

地價稅是幾月繳納？

A

5月

B

11月

有獎徵答

地價稅是幾月繳納？

A

5月

B

11月

有獎徵答

雲端發票專屬獎，總獎金高達？

A

9.67億

B

12.17億

有獎徵答

雲端發票專屬獎，總獎金高達？

A

9.67億

B

12.17億

有獎徵答

政府核心價值？

A

廉能

B

貪汙

有獎徵答

政府核心價值？

A

廉能

B

貪汙

加入北市稅處粉絲團，獲取最新稅務資訊

FB



IG



北市稅處

tpc.tax

YOUTUBE

YouTube 北市稅處

地方稅網路申報作業

地方稅

財政部地方稅網路申報作業

LINE好友募集中



地方稅

最新資訊立即掌握

LINE好友募集中

節稅秘笈

代理人不動產申報
案件、查詢、繳納

各縣市最新消息、
好康活動

稅額試算

輸入ID：@local_tax

智慧客服

各縣市臉書

視訊客服

各縣市機關
地圖

牌照稅、地價稅、房屋稅
、繳稅資料查詢、繳稅

接收稅務相
關活動通知

妨害選舉檢舉電話 | 0800-024-099#4

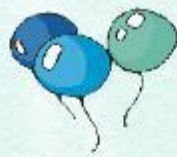
重大刑案
國安案件 檢舉電話 | 0800-566-666 【112、12、11-113、119 (24小時受理)
其他時日上班時間專人接聽】

反賄時代

最高檢舉獎金2000萬元 全民反賄選



【廣告】



根絕貪瀆奢靡歪風

建立和諧純淨社會



本府廉政專線:1999轉1743(一起肅貪)

臺北市稅捐稽徵處士林分處 關心您