

臺北翡翠水庫管理局《新聞稿》

原水管供水調節，翡翠水庫水位未抬升，可蓄洪庫容仍充足，尚無須洩洪

發布日期：2024 年 7 月 24 日

聯絡人：水庫操作科/林保隆科長

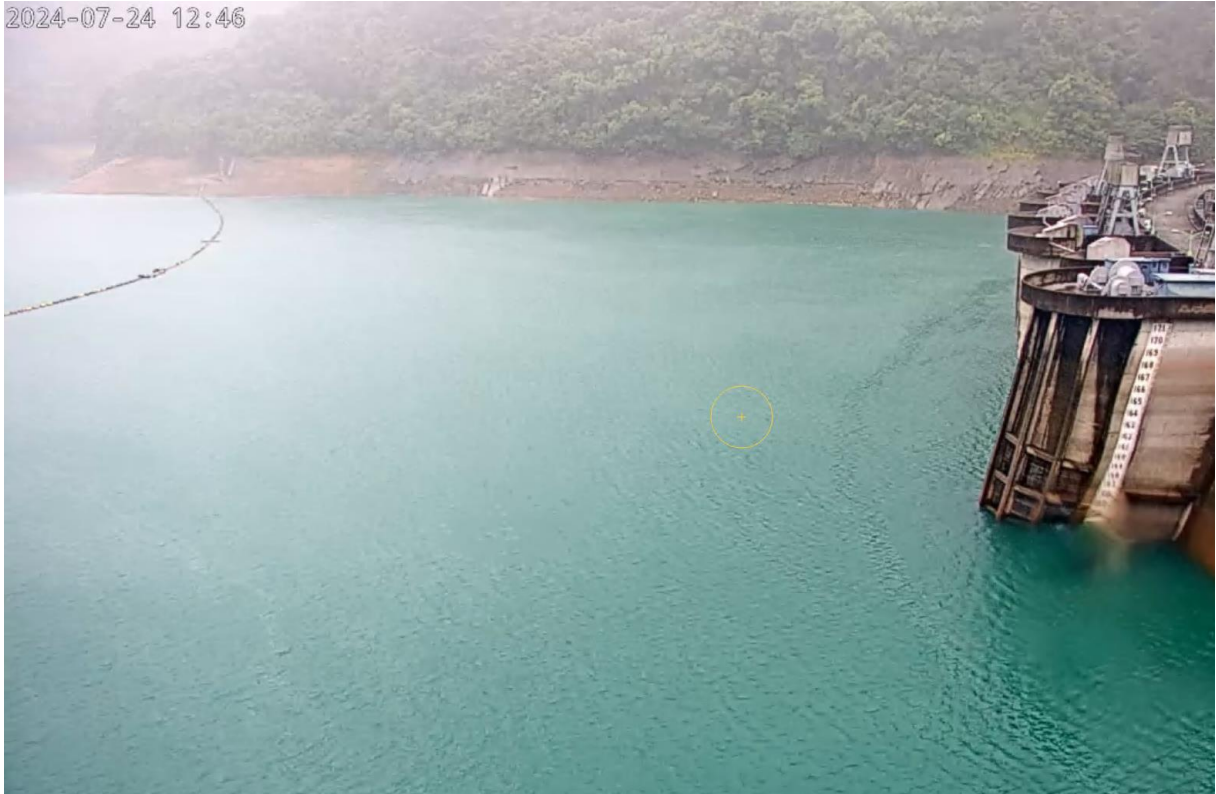
聯絡人電話：02-2666-4920；0952-405-006

翡翠水庫管理局局長林裕益指出，凱米颱風降雨，截至今(24)日 12 時，翡翠水庫集水區累計降雨 136 毫米，因昨(23)日下午 3 點起，首次配合翡翠原水管供應民生用水，有明顯調節水位之功效。

林裕益局長說，今(24)日翡翠水庫的水位，因配合原水管供應民生用水，並沒有明顯抬升，距離滿水位還有 16 公尺以上，庫容餘裕 36%，目前可蓄洪容量充足，還沒有洩洪之必要性。

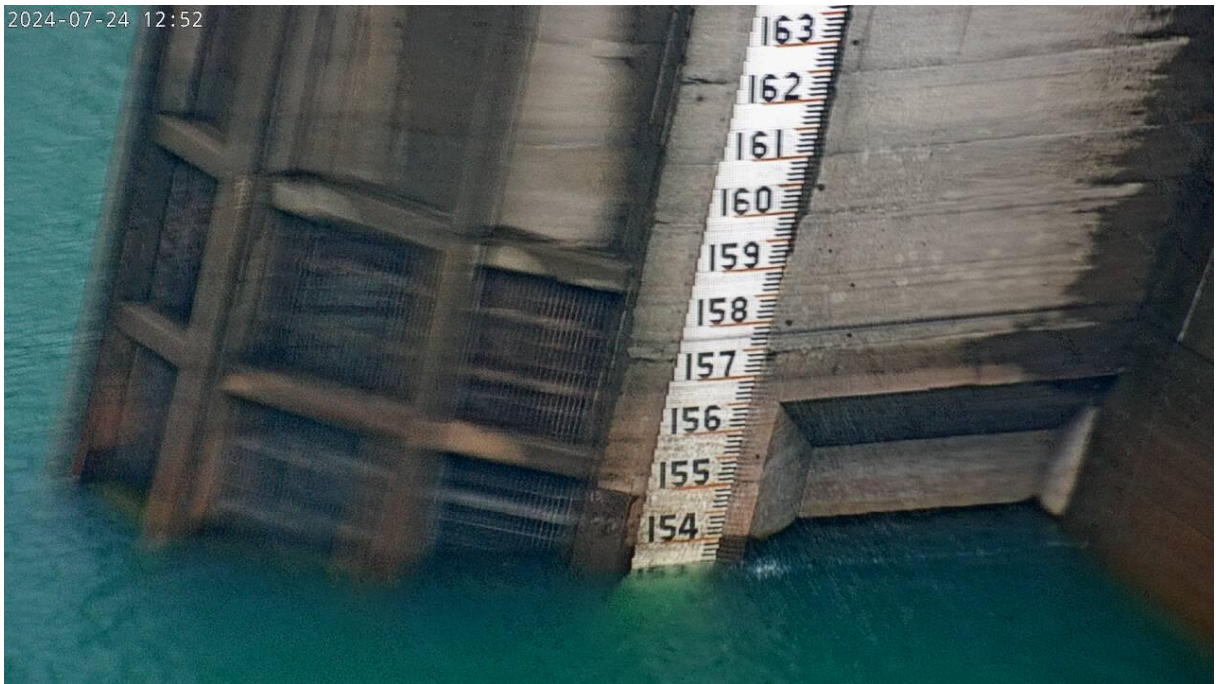
又說，未來 24 小時內，翡翠水庫集水區降雨，如果實際降雨達到 400 毫米，會視當時水庫水位狀況，即會檢討是否啟動洩洪機制，籲請民眾放心。

2024-07-24 12:46



翡翠水庫蓄水現況

2024-07-24 12:52



翡翠水庫蓄水現況