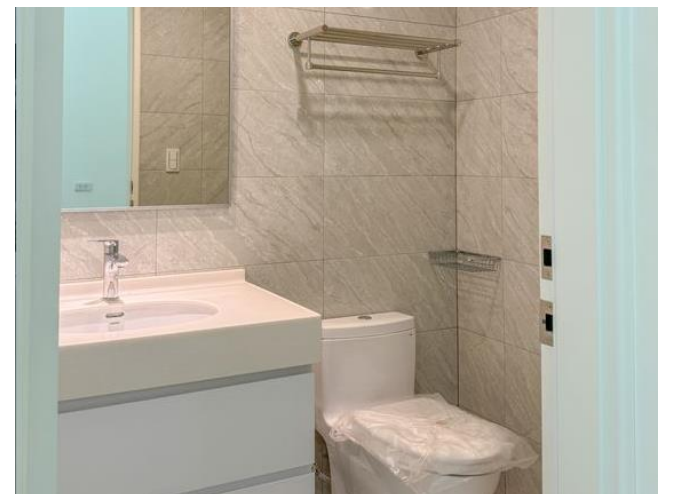
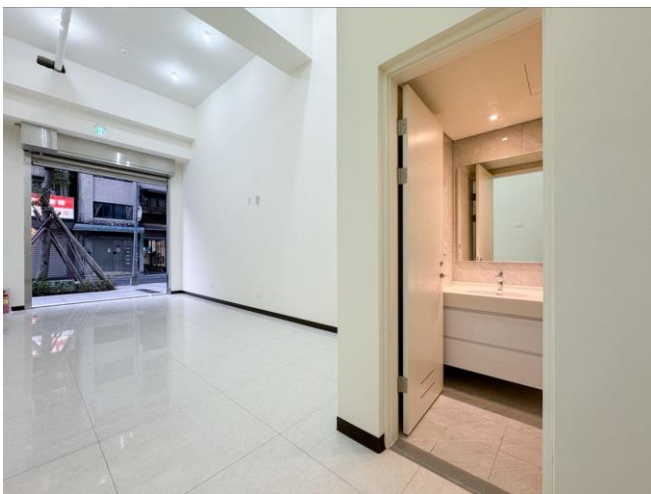
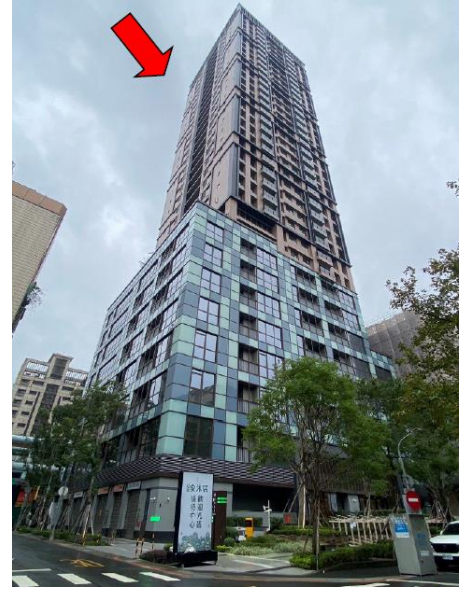


標售房地位置略圖 (標號1)

- 建物門牌：臺北市大安區復興南路二段210巷10號
- 土地標示：臺北市大安區瑞安段二小段915、917地號
- 本頁非屬標售公告內容，僅供參考使用，投標人應依地政機關核發資料自行查看相關位置，不得以本位置圖記載有誤而要求損害賠償或解除買賣契約退還保證金。



標售房地位置略圖 (標號2)

- 建物門牌：臺北市士林區德行東路200號8樓
- 土地標示：臺北市士林區芝山段一小段912地號
- 本頁非屬標售公告內容，僅供參考使用，投標人應依地政機關核發資料自行查看相關位置，不得以本位置圖記載有誤而要求損害賠償或解除買賣契約退還保證金。



標售房地位置略圖 (標號3)

- 建物門牌：臺北市中山區新生北路2段47號3樓
- 土地標示：臺北市中山區吉林段四小段348、354地號
- 本頁非屬標售公告內容，僅供參考使用，投標人應依地政機關核發資料自行查看相關位置，不得以本位置圖記載有誤而要求損害賠償或解除買賣契約退還保證金。



標售房地位置略圖 (標號4)

- 建物門牌：臺北市中山區新生北路2段49號3樓
- 土地標示：臺北市中山區吉林段四小段348、354地號
- 本頁非屬標售公告內容，僅供參考使用，投標人應依地政機關核發資料自行查看相關位置，不得以本位置圖記載有誤而要求損害賠償或解除買賣契約退還保證金。



標售房地位置略圖 (標號5)

- 建物門牌：臺北市中山區新生北路2段53-2號3樓
- 土地標示：臺北市中山區吉林段四小段348、354地號
- 本頁非屬標售公告內容，僅供參考使用，投標人應依地政機關核發資料自行查看相關位置，不得以本位置圖記載有誤而要求損害賠償或解除買賣契約退還保證金。



標售房地位置略圖 (標號6)

- 建物門牌：臺北市中山區新生北路2段53-3號3樓
- 土地標示：臺北市中山區吉林段四小段348、354地號
- 本頁非屬標售公告內容，僅供參考使用，投標人應依地政機關核發資料自行查看相關位置，不得以本位置圖記載有誤而要求損害賠償或解除買賣契約退還保證金。

