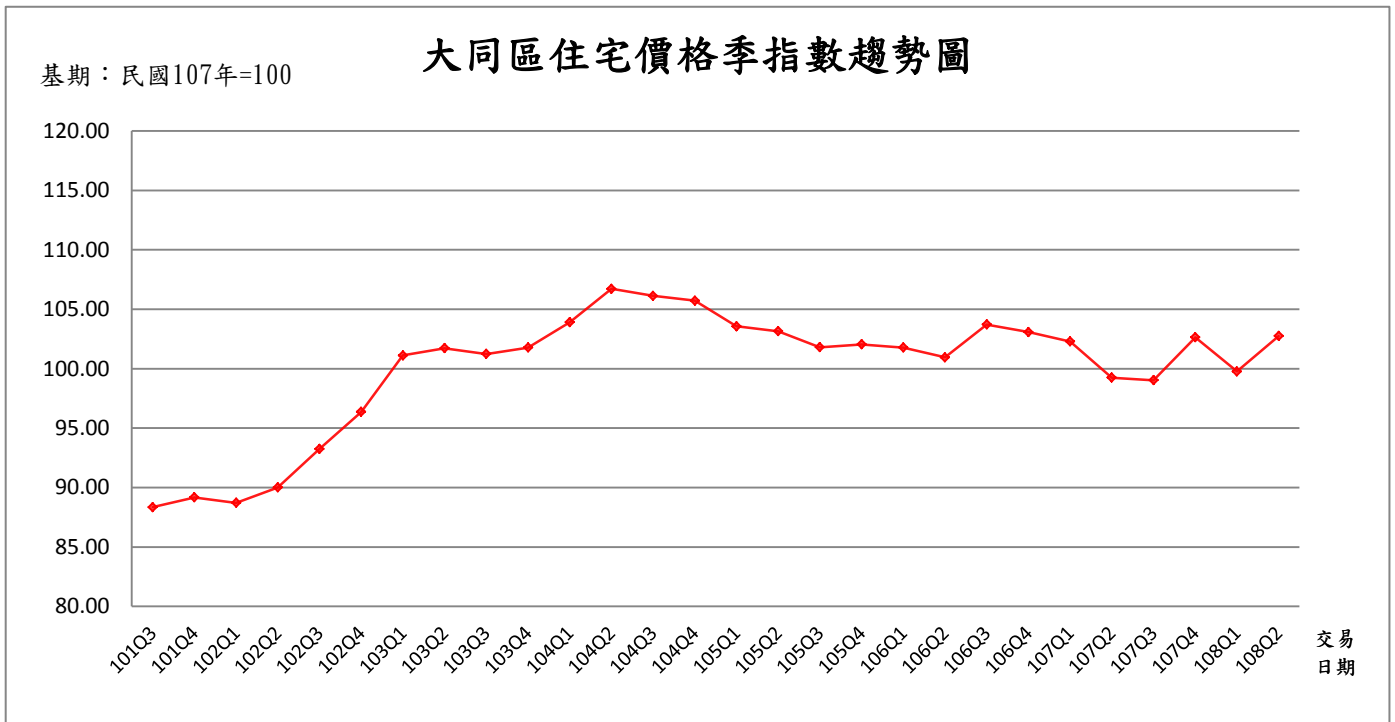


108年第2季臺北市住宅價格指數-12行政區指數

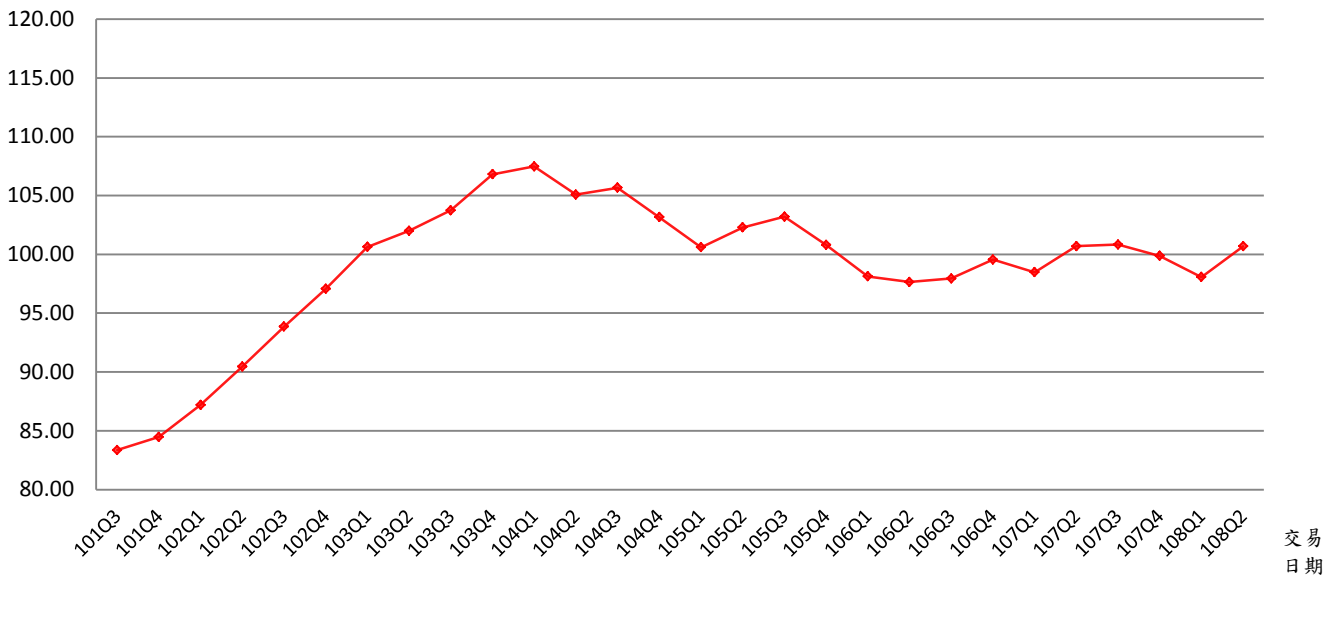


資料來源：臺北市政府地政局

行政區	年季	季指數 (107年=100)	變動率 (%)	標準住宅總價 (萬元)	標準住宅單價 (萬元/坪)
大同區	101Q3	88.35	-	1,300	44.82
	101Q4	89.17	0.93	1,312	45.23
	102Q1	88.71	-0.52	1,305	45.00
	102Q2	90.00	1.45	1,324	45.65
	102Q3	93.25	3.61	1,372	47.30
	102Q4	96.36	3.34	1,418	48.88
	103Q1	101.12	4.94	1,488	51.30
	103Q2	101.72	0.59	1,496	51.60
	103Q3	101.24	-0.47	1,489	51.36
	103Q4	101.78	0.53	1,497	51.63
	104Q1	103.90	2.08	1,529	52.71
	104Q2	106.72	2.71	1,570	54.14
	104Q3	106.13	-0.55	1,561	53.84
	104Q4	105.72	-0.39	1,555	53.63
	105Q1	103.57	-2.03	1,524	52.54
	105Q2	103.15	-0.41	1,518	52.33
	105Q3	101.80	-1.31	1,498	51.64
	105Q4	102.05	0.25	1,501	51.77
	106Q1	101.77	-0.27	1,497	51.63
	106Q2	100.95	-0.81	1,485	51.21
	106Q3	103.72	2.74	1,526	52.61
	106Q4	103.08	-0.62	1,516	52.29
	107Q1	102.29	-0.77	1,505	51.89
	107Q2	99.25	-2.97	1,460	50.35
107Q3	99.03	-0.22	1,457	50.24	
107Q4	102.64	3.65	1,510	52.07	
108Q1	99.77	-2.80	1,468	50.61	
108Q2	102.74	2.98	1,511	52.12	

中山區住宅價格季指數趨勢圖

基期：民國107年=100

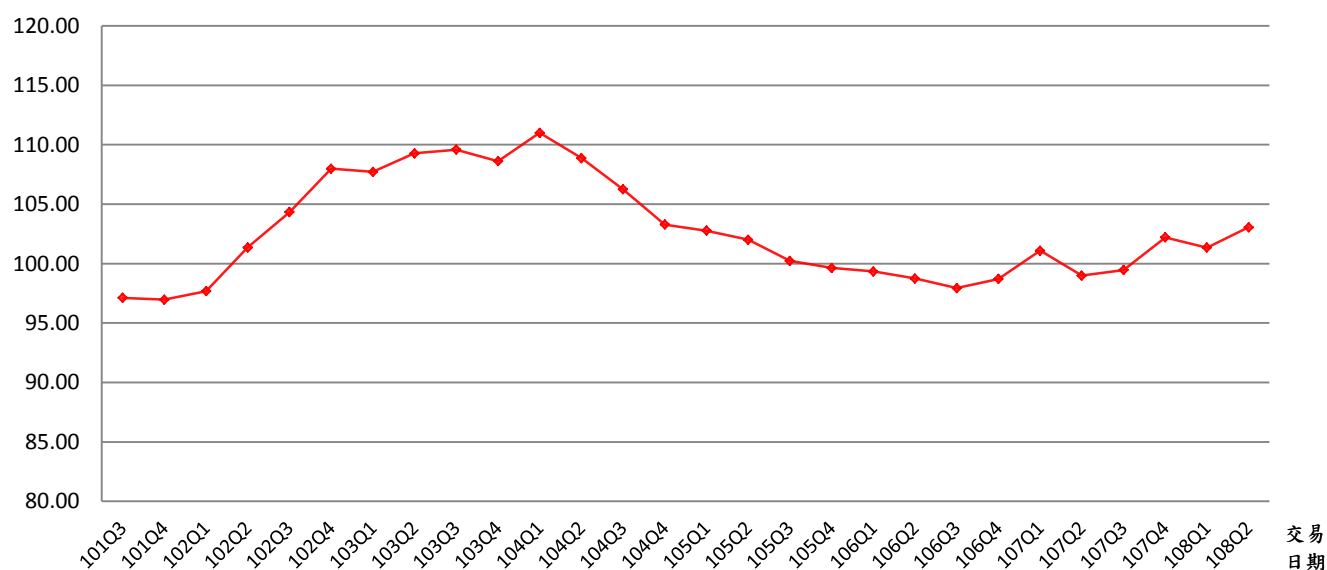


資料來源：臺北市政府地政局

行政區	年季	季指數 (107年=100)	變動率 (%)	標準住宅總價 (萬元)	標準住宅單價 (萬元/坪)
中山區	101Q3	83.36	-	1,149	47.87
	101Q4	84.47	1.33	1,164	48.50
	102Q1	87.20	3.23	1,202	50.07
	102Q2	90.45	3.73	1,246	51.94
	102Q3	93.85	3.76	1,293	53.89
	102Q4	97.06	3.42	1,338	55.73
	103Q1	100.62	3.67	1,387	57.77
	103Q2	102.00	1.37	1,406	58.57
	103Q3	103.74	1.71	1,430	59.57
	103Q4	106.81	2.96	1,472	61.33
	104Q1	107.47	0.62	1,481	61.71
	104Q2	105.08	-2.22	1,448	60.34
	104Q3	105.66	0.55	1,456	60.67
	104Q4	103.16	-2.37	1,422	59.24
	105Q1	100.60	-2.48	1,386	57.77
	105Q2	102.28	1.67	1,410	58.73
	105Q3	103.20	0.90	1,422	59.26
	105Q4	100.81	-2.32	1,389	57.89
	106Q1	98.12	-2.67	1,352	56.34
	106Q2	97.64	-0.49	1,346	56.07
106Q3	97.94	0.31	1,350	56.24	
106Q4	99.55	1.64	1,372	57.16	
107Q1	98.47	-1.08	1,357	56.54	
107Q2	100.69	2.25	1,388	57.82	
107Q3	100.83	0.14	1,389	57.89	
107Q4	99.86	-0.96	1,376	57.34	
108Q1	98.07	-1.79	1,351	56.31	
108Q2	100.68	2.66	1,387	57.81	

松山區住宅價格季指數趨勢圖

基期：民國107年=100

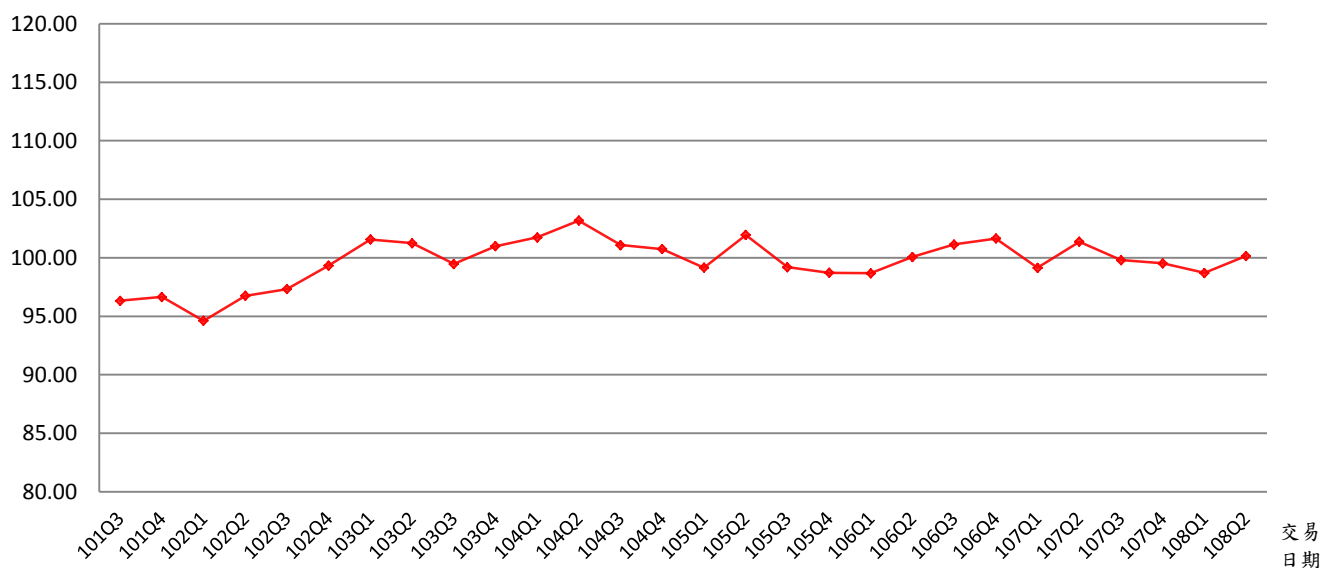


資料來源：臺北市政府地政局

行政區	年季	季指數 (107年=100)	變動率 (%)	標準住宅總價 (萬元)	標準住宅單價 (萬元/坪)
松山區	101Q3	97.11	-	2,010	62.82
	101Q4	96.97	-0.14	2,007	62.73
	102Q1	97.68	0.73	2,022	63.19
	102Q2	101.36	3.77	2,098	65.57
	102Q3	104.34	2.94	2,160	67.50
	102Q4	107.98	3.49	2,235	69.85
	103Q1	107.72	-0.24	2,230	69.69
	103Q2	109.27	1.44	2,262	70.69
	103Q3	109.58	0.28	2,268	70.89
	103Q4	108.61	-0.89	2,248	70.26
	104Q1	111.00	2.20	2,298	71.81
	104Q2	108.87	-1.92	2,254	70.43
	104Q3	106.25	-2.41	2,200	68.73
	104Q4	103.28	-2.80	2,138	66.82
	105Q1	102.77	-0.49	2,127	66.48
	105Q2	102.01	-0.74	2,112	65.99
	105Q3	100.23	-1.74	2,075	64.84
	105Q4	99.63	-0.60	2,063	64.46
	106Q1	99.34	-0.29	2,057	64.27
	106Q2	98.75	-0.59	2,044	63.88
106Q3	97.94	-0.82	2,028	63.36	
106Q4	98.71	0.79	2,044	63.86	
107Q1	101.09	2.41	2,093	65.40	
107Q2	98.99	-2.08	2,049	64.04	
107Q3	99.46	0.47	2,059	64.34	
107Q4	102.21	2.76	2,116	66.12	
108Q1	101.34	-0.85	2,098	65.56	
108Q2	103.06	1.70	2,133	66.67	

中正區住宅價格季指數趨勢圖

基期：民國107年=100

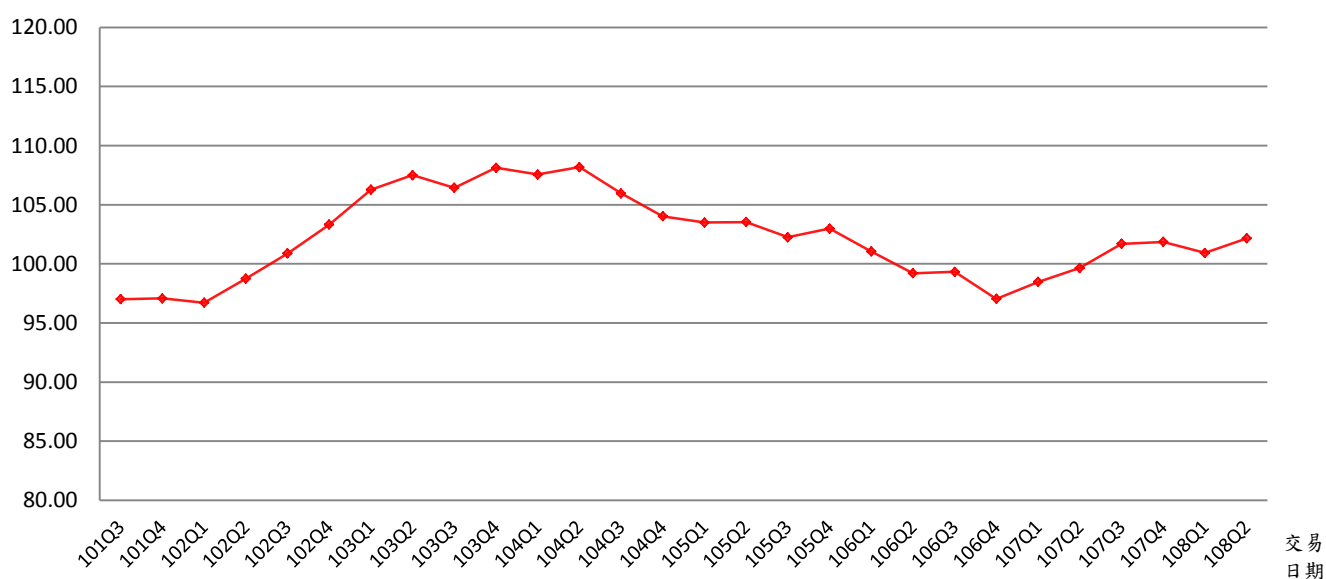


資料來源：臺北市政府地政局

行政區	年季	季指數 (107年=100)	變動率 (%)	標準住宅總價 (萬元)	標準住宅單價 (萬元/坪)
中正區	101Q3	96.33	-	2,105	65.80
	101Q4	96.65	0.33	2,112	66.02
	102Q1	94.61	-2.11	2,068	64.62
	102Q2	96.75	2.26	2,115	66.08
	102Q3	97.32	0.59	2,127	66.47
	102Q4	99.34	2.08	2,171	67.85
	103Q1	101.57	2.24	2,220	69.38
	103Q2	101.25	-0.32	2,213	69.16
	103Q3	99.47	-1.76	2,174	67.94
	103Q4	100.99	1.53	2,207	68.98
	104Q1	101.74	0.74	2,224	69.49
	104Q2	103.18	1.42	2,255	70.48
	104Q3	101.09	-2.03	2,210	69.05
	104Q4	100.74	-0.35	2,202	68.80
	105Q1	99.15	-1.58	2,167	67.72
	105Q2	101.94	2.81	2,228	69.63
	105Q3	99.19	-2.70	2,168	67.75
	105Q4	98.72	-0.47	2,158	67.43
	106Q1	98.68	-0.04	2,139	66.86
	106Q2	100.07	1.41	2,187	68.35
106Q3	101.14	1.07	2,211	69.08	
106Q4	101.64	0.49	2,221	69.42	
107Q1	99.14	-2.46	2,167	67.71	
107Q2	101.37	2.25	2,216	69.24	
107Q3	99.80	-1.55	2,181	68.16	
107Q4	99.52	-0.28	2,175	67.97	
108Q1	98.70	-0.82	2,157	67.41	
108Q2	100.15	1.47	2,189	68.40	

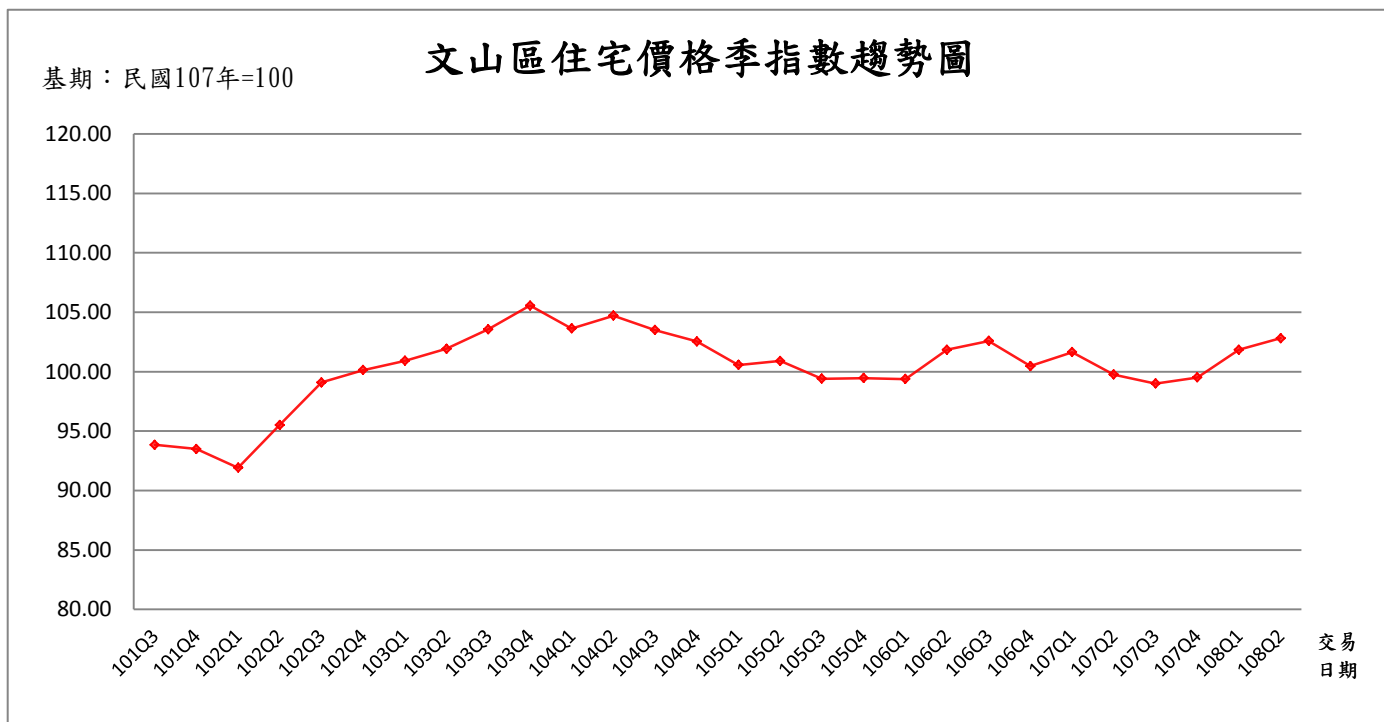
信義區住宅價格季指數趨勢圖

基期：民國107年=100



資料來源：臺北市政府地政局

行政區	年季	季指數 (107年=100)	變動率 (%)	標準住宅總價 (萬元)	標準住宅單價 (萬元/坪)
信義區	101Q3	98.15	-	1,823	60.75
	101Q4	97.08	-1.09	1,803	60.09
	102Q1	96.71	-0.38	1,796	59.86
	102Q2	98.75	2.11	1,834	61.12
	102Q3	100.88	2.16	1,873	62.44
	102Q4	103.32	2.42	1,919	63.95
	103Q1	106.27	2.86	1,973	65.78
	103Q2	107.50	1.16	1,996	66.54
	103Q3	106.44	-0.99	1,976	65.88
	103Q4	108.13	1.59	2,008	66.93
	104Q1	107.56	-0.53	1,997	66.57
	104Q2	108.18	0.58	2,009	66.96
	104Q3	105.96	-2.05	1,968	65.59
	104Q4	104.02	-1.83	1,931	64.38
	105Q1	103.50	-0.50	1,922	64.07
	105Q2	103.54	0.04	1,923	64.09
	105Q3	102.25	-1.25	1,899	63.29
	105Q4	102.99	0.72	1,912	63.75
	106Q1	101.05	-1.88	1,876	62.55
	106Q2	99.20	-1.83	1,842	61.40
106Q3	99.33	0.13	1,845	61.48	
106Q4	97.04	-2.31	1,802	60.06	
107Q1	98.48	1.48	1,829	60.96	
107Q2	99.66	1.20	1,851	61.69	
107Q3	101.70	2.05	1,888	62.95	
107Q4	101.86	0.16	1,891	63.04	
108Q1	100.92	-0.92	1,874	62.47	
108Q2	102.16	1.23	1,897	63.24	

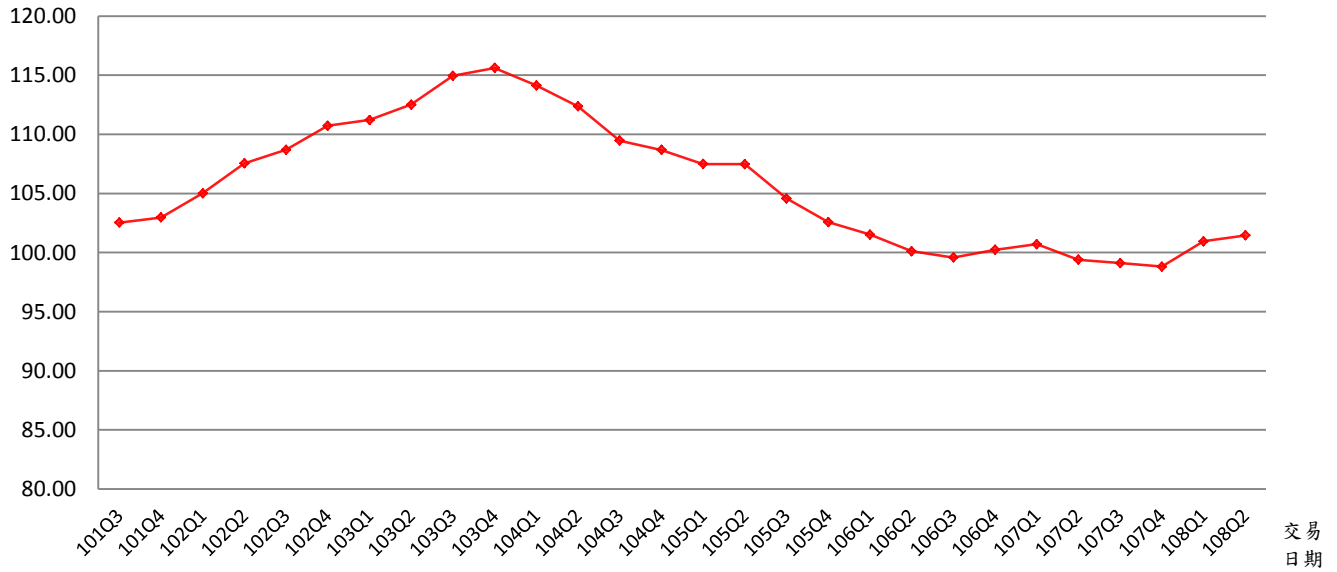


資料來源：臺北市政府地政局

行政區	年季	季指數 (107年=100)	變動率 (%)	標準住宅總價 (萬元)	標準住宅單價 (萬元/坪)
文山區	101Q3	93.84	-	1,429	42.02
	101Q4	93.49	-0.37	1,423	41.87
	102Q1	91.92	-1.68	1,400	41.16
	102Q2	95.51	3.91	1,454	42.77
	102Q3	99.10	3.76	1,509	44.38
	102Q4	100.13	1.04	1,525	44.84
	103Q1	100.92	0.79	1,537	45.19
	103Q2	101.93	1.00	1,552	45.65
	103Q3	103.57	1.61	1,577	46.38
	103Q4	105.56	1.92	1,607	47.27
	104Q1	103.63	-1.83	1,578	46.41
	104Q2	104.71	1.04	1,594	46.89
	104Q3	103.50	-1.16	1,576	46.35
	104Q4	102.54	-0.93	1,561	45.92
	105Q1	100.56	-1.93	1,531	45.03
	105Q2	100.90	0.34	1,536	45.19
	105Q3	99.40	-1.49	1,513	44.51
	105Q4	99.46	0.06	1,514	44.54
	106Q1	99.38	-0.08	1,513	44.51
	106Q2	101.84	2.48	1,551	45.61
106Q3	102.59	0.74	1,562	45.94	
106Q4	100.47	-2.07	1,530	44.99	
107Q1	101.64	1.16	1,548	45.52	
107Q2	99.75	-1.86	1,519	44.67	
107Q3	99.00	-0.75	1,507	44.34	
107Q4	99.51	0.52	1,515	44.56	
108Q1	101.84	2.34	1,551	45.61	
108Q2	102.81	0.95	1,565	46.04	

大安區住宅價格季指數趨勢圖

基期：民國107年=100

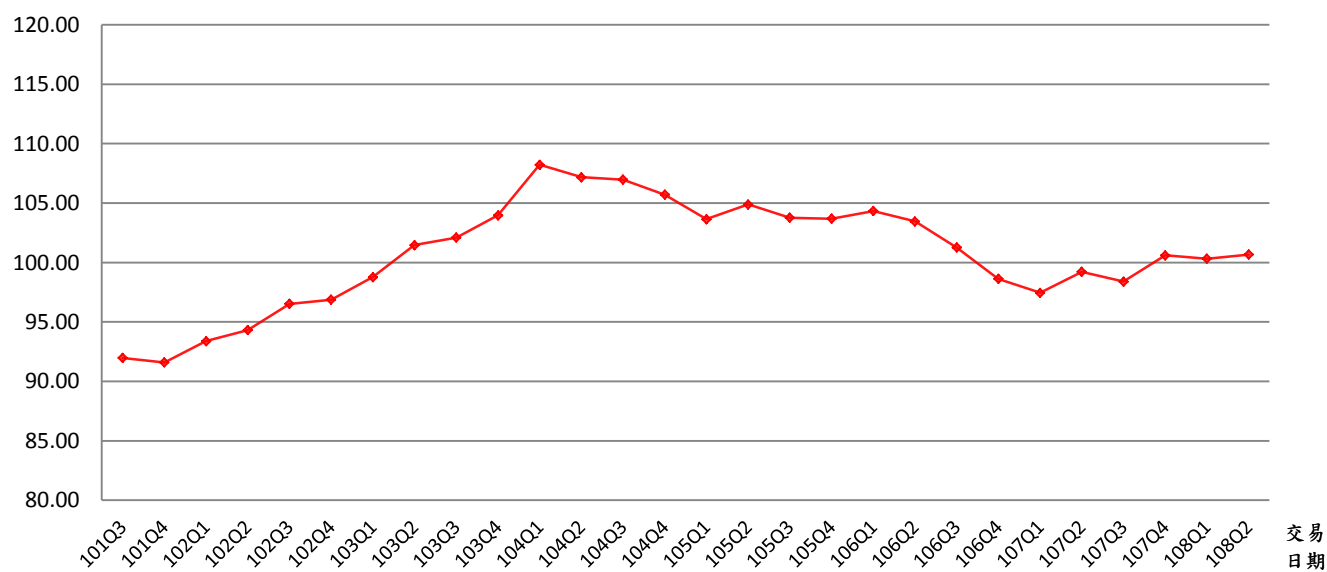


資料來源：臺北市政府地政局

行政區	年季	季指數 (107年=100)	變動率 (%)	標準住宅總價 (萬元)	標準住宅單價 (萬元/坪)
大安區	101Q3	102.53	-	2,496	78.00
	101Q4	102.97	0.43	2,507	78.33
	102Q1	105.01	1.98	2,556	79.88
	102Q2	107.54	2.41	2,618	81.81
	102Q3	108.70	1.08	2,646	82.69
	102Q4	110.73	1.87	2,695	84.23
	103Q1	111.22	0.44	2,707	84.60
	103Q2	112.51	1.16	2,739	85.59
	103Q3	114.95	2.17	2,798	87.44
	103Q4	115.62	0.58	2,814	87.95
	104Q1	114.14	-1.28	2,778	86.82
	104Q2	112.36	-1.56	2,735	85.47
	104Q3	109.47	-2.57	2,665	83.27
	104Q4	108.68	-0.72	2,645	82.67
	105Q1	107.49	-1.09	2,616	81.76
	105Q2	107.48	-0.01	2,616	81.76
	105Q3	104.58	-2.70	2,546	79.55
	105Q4	102.58	-1.91	2,497	78.03
	106Q1	101.52	-1.03	2,471	77.23
	106Q2	100.12	-1.38	2,437	76.16
106Q3	99.59	-0.53	2,424	75.76	
106Q4	100.24	0.65	2,440	76.25	
107Q1	100.71	0.47	2,452	76.61	
107Q2	99.40	-1.30	2,420	75.61	
107Q3	99.11	-0.29	2,413	75.39	
107Q4	98.82	-0.29	2,406	75.17	
108Q1	100.95	2.16	2,457	76.79	
108Q2	101.46	0.51	2,470	77.18	

萬華區住宅價格季指數趨勢圖

基期：民國107年=100

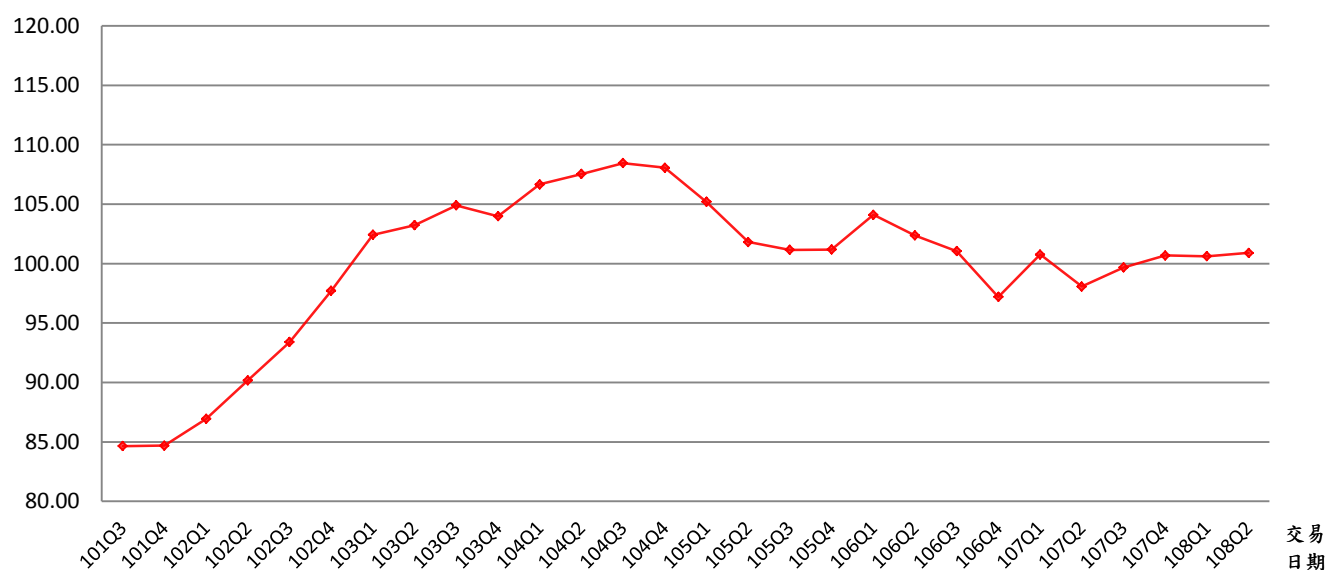


資料來源：臺北市政府地政局

行政區	年季	季指數 (107年=100)	變動率 (%)	標準住宅總價 (萬元)	標準住宅單價 (萬元/坪)
萬華區	101Q3	91.97	-	1,190	41.02
	101Q4	91.60	-0.40	1,185	40.85
	102Q1	93.39	1.95	1,208	41.65
	102Q2	94.32	1.00	1,220	42.06
	102Q3	96.52	2.33	1,248	43.05
	102Q4	96.88	0.37	1,253	43.21
	103Q1	98.77	1.95	1,277	44.05
	103Q2	101.47	2.73	1,312	45.25
	103Q3	102.10	0.62	1,321	45.54
	103Q4	103.97	1.83	1,345	46.37
	104Q1	108.22	4.09	1,400	48.26
	104Q2	107.17	-0.97	1,386	47.80
	104Q3	106.98	-0.18	1,384	47.71
	104Q4	105.71	-1.19	1,367	47.14
	105Q1	103.65	-1.95	1,341	46.22
	105Q2	104.89	1.20	1,357	46.78
	105Q3	103.77	-1.07	1,342	46.28
	105Q4	103.69	-0.08	1,341	46.25
	106Q1	104.33	0.62	1,349	46.53
	106Q2	103.46	-0.83	1,338	46.14
106Q3	101.27	-2.12	1,310	45.16	
106Q4	98.62	-2.62	1,275	43.98	
107Q1	97.45	-1.19	1,260	43.46	
107Q2	99.21	1.81	1,283	44.24	
107Q3	98.39	-0.83	1,272	43.88	
107Q4	100.60	2.25	1,301	44.87	
108Q1	100.32	-0.28	1,297	44.74	
108Q2	100.67	0.35	1,302	44.90	

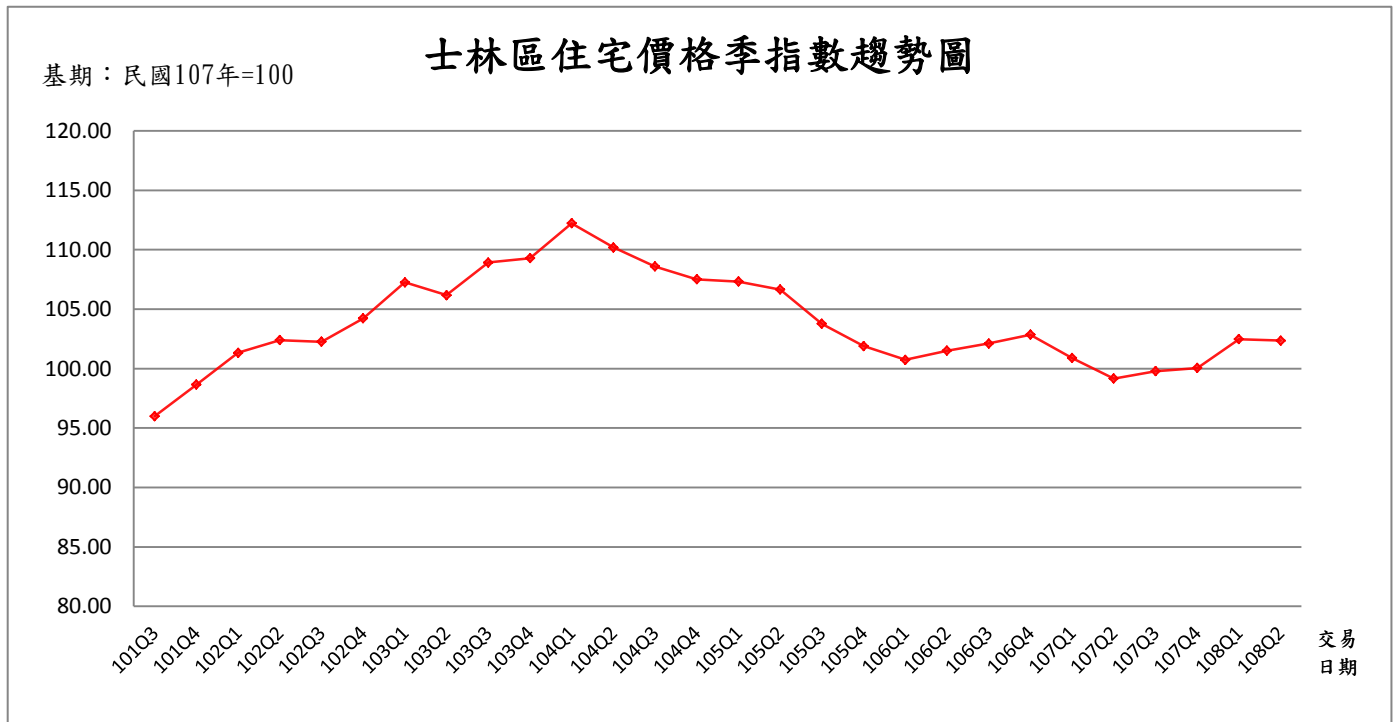
南港區住宅價格季指數趨勢圖

基期：民國107年=100



資料來源：臺北市政府地政局

行政區	年季	季指數 (107年=100)	變動率 (%)	標準住宅總價 (萬元)	標準住宅單價 (萬元/坪)
南港區	101Q3	84.65	-	1,741	44.63
	101Q4	84.68	0.04	1,741	44.65
	102Q1	86.93	2.66	1,787	45.83
	102Q2	90.17	3.73	1,854	47.54
	102Q3	93.40	3.58	1,921	49.24
	102Q4	97.71	4.61	2,009	51.52
	103Q1	102.42	4.82	2,106	54.00
	103Q2	103.23	0.79	2,123	54.43
	103Q3	104.90	1.62	2,157	55.31
	103Q4	103.98	-0.88	2,138	54.82
	104Q1	106.67	2.59	2,193	56.24
	104Q2	107.54	0.82	2,211	56.70
	104Q3	108.46	0.86	2,230	57.18
	104Q4	108.07	-0.36	2,222	56.98
	105Q1	105.20	-2.66	2,163	55.46
	105Q2	101.82	-3.21	2,094	53.68
	105Q3	101.15	-0.66	2,080	53.33
	105Q4	101.18	0.03	2,080	53.34
	106Q1	104.10	2.89	2,140	54.88
	106Q2	102.37	-1.66	2,105	53.97
106Q3	101.05	-1.29	2,078	53.28	
106Q4	97.19	-3.82	1,998	51.24	
107Q1	100.77	3.68	2,072	53.13	
107Q2	98.07	-2.68	2,016	51.70	
107Q3	99.68	1.64	2,050	52.55	
107Q4	100.68	1.00	2,070	53.08	
108Q1	100.62	-0.06	2,069	53.05	
108Q2	100.90	0.28	2,075	53.20	

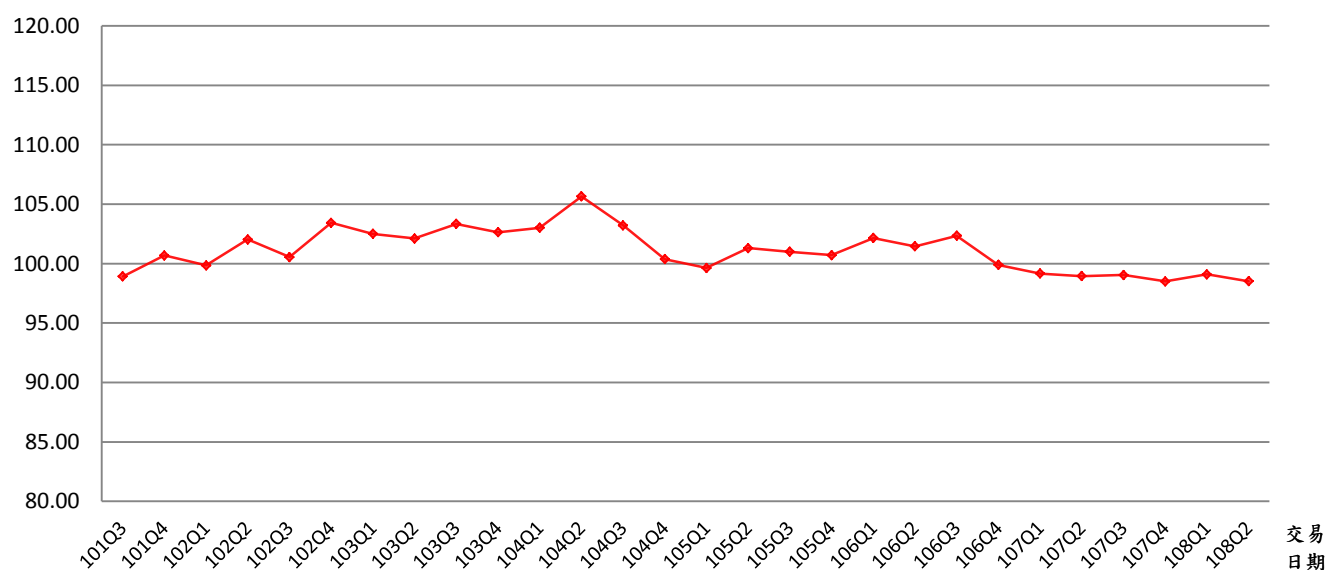


資料來源：臺北市政府地政局

行政區	年季	季指數 (107年=100)	變動率 (%)	標準住宅總價 (萬元)	標準住宅單價 (萬元/坪)
士林區	101Q3	96.00	-	1,769	49.13
	101Q4	98.65	2.76	1,817	50.48
	102Q1	101.33	2.72	1,867	51.86
	102Q2	102.40	1.06	1,886	52.40
	102Q3	102.26	-0.14	1,884	52.33
	102Q4	104.22	1.92	1,920	53.33
	103Q1	107.25	2.91	1,976	54.88
	103Q2	106.18	-1.00	1,956	54.34
	103Q3	108.93	2.59	2,007	55.74
	103Q4	109.29	0.33	2,013	55.93
	104Q1	112.22	2.68	2,067	57.43
	104Q2	110.19	-1.81	2,030	56.39
	104Q3	108.59	-1.45	2,001	55.57
	104Q4	107.51	-0.99	1,981	55.02
	105Q1	107.33	-0.17	1,977	54.92
	105Q2	106.65	-0.63	1,965	54.58
	105Q3	103.77	-2.70	1,912	53.10
	105Q4	101.90	-1.80	1,877	52.15
	106Q1	100.74	-1.14	1,856	51.55
	106Q2	101.51	0.76	1,870	51.95
106Q3	102.11	0.59	1,881	52.25	
106Q4	102.85	0.72	1,895	52.63	
107Q1	100.88	-1.92	1,859	51.63	
107Q2	99.16	-1.70	1,827	50.74	
107Q3	99.78	0.63	1,838	51.06	
107Q4	100.05	0.27	1,843	51.20	
108Q1	102.48	2.43	1,888	52.44	
108Q2	102.36	-0.12	1,886	52.38	

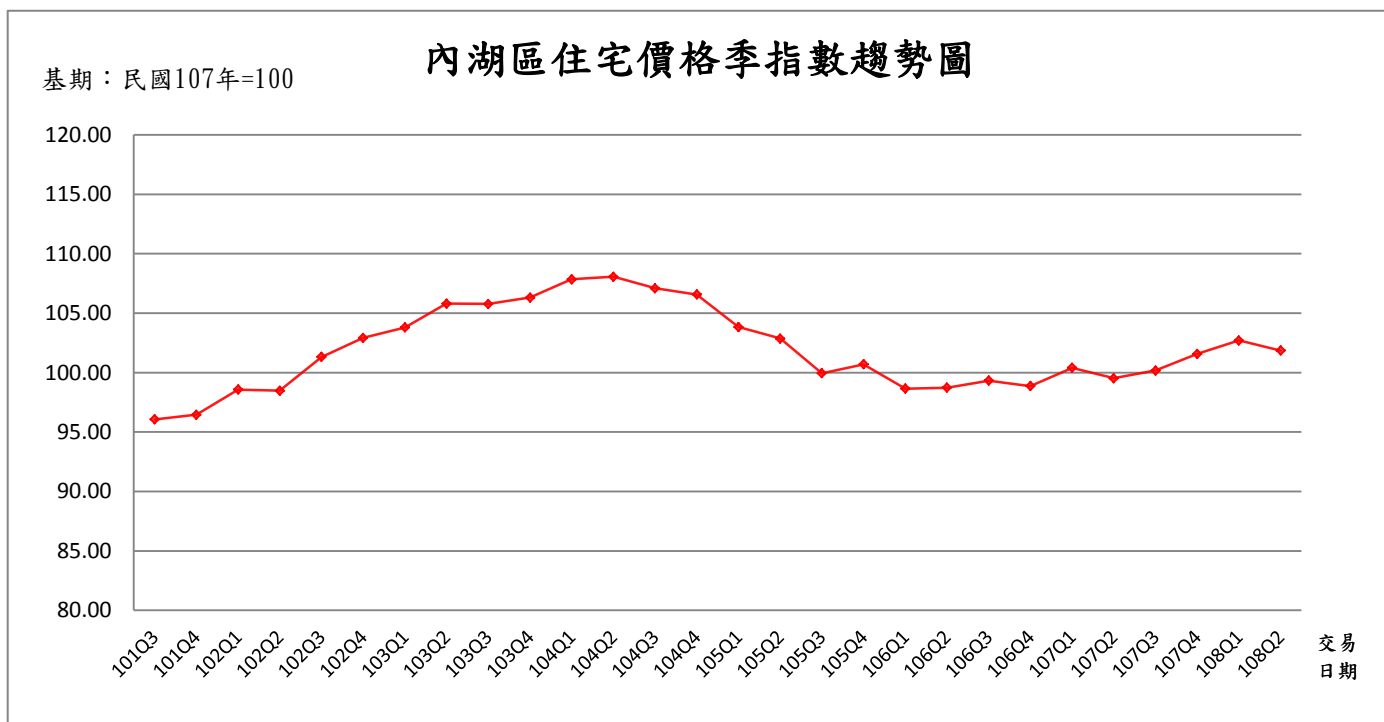
北投區住宅價格季指數趨勢圖

基期：民國107年=100



資料來源：臺北市政府地政局

行政區	年季	季指數 (107年=100)	變動率 (%)	標準住宅總價 (萬元)	標準住宅單價 (萬元/坪)
北投區	101Q3	98.92	-	1,322	42.63
	101Q4	100.68	1.78	1,345	43.39
	102Q1	99.85	-0.82	1,334	43.03
	102Q2	102.03	2.18	1,363	43.97
	102Q3	100.55	-1.45	1,343	43.34
	102Q4	103.43	2.86	1,382	44.57
	103Q1	102.50	-0.90	1,369	44.17
	103Q2	102.11	-0.38	1,364	44.01
	103Q3	103.34	1.20	1,381	44.54
	103Q4	102.64	-0.68	1,371	44.24
	104Q1	103.02	0.37	1,376	44.40
	104Q2	105.65	2.55	1,412	45.53
	104Q3	103.22	-2.30	1,379	44.48
	104Q4	100.38	-2.75	1,341	43.26
	105Q1	99.64	-0.74	1,331	42.94
	105Q2	101.31	1.68	1,354	43.66
	105Q3	101.00	-0.31	1,349	43.53
	105Q4	100.71	-0.29	1,345	43.40
	106Q1	102.15	1.43	1,365	44.02
	106Q2	101.45	-0.69	1,355	43.72
106Q3	102.34	0.88	1,367	44.10	
106Q4	99.89	-2.39	1,334	43.05	
107Q1	99.16	-0.73	1,325	42.74	
107Q2	98.95	-0.21	1,322	42.64	
107Q3	99.04	0.09	1,323	42.68	
107Q4	98.50	-0.55	1,316	42.45	
108Q1	99.10	0.61	1,324	42.71	
108Q2	98.52	-0.59	1,316	42.46	



資料來源：臺北市政府地政局

行政區	年季	季指數 (107年=100)	變動率 (%)	標準住宅總價 (萬元)	標準住宅單價 (萬元/坪)
內湖區	101Q3	96.07	-	1,713	48.94
	101Q4	96.45	0.40	1,720	49.13
	102Q1	98.57	2.20	1,757	50.21
	102Q2	98.48	-0.09	1,756	50.16
	102Q3	101.32	2.88	1,806	51.61
	102Q4	102.92	1.58	1,835	52.43
	103Q1	103.79	0.85	1,850	52.87
	103Q2	105.80	1.94	1,886	53.89
	103Q3	105.78	-0.02	1,886	53.88
	103Q4	106.32	0.51	1,895	54.15
	104Q1	107.85	1.44	1,923	54.93
	104Q2	108.07	0.20	1,927	55.05
	104Q3	107.09	-0.91	1,909	54.55
	104Q4	106.57	-0.49	1,900	54.29
	105Q1	103.84	-2.56	1,851	52.89
	105Q2	102.87	-0.93	1,834	52.40
	105Q3	99.94	-2.85	1,782	50.91
	105Q4	100.70	0.76	1,795	51.30
	106Q1	98.65	-2.04	1,759	50.25
	106Q2	98.73	0.08	1,760	50.29
106Q3	99.32	0.60	1,771	50.59	
106Q4	98.86	-0.46	1,763	50.36	
107Q1	100.40	1.56	1,790	51.14	
107Q2	99.52	-0.88	1,774	50.69	
107Q3	100.17	0.65	1,786	51.02	
107Q4	101.58	1.41	1,811	51.74	
108Q1	102.70	1.10	1,831	52.31	
108Q2	101.85	-0.83	1,816	51.88	