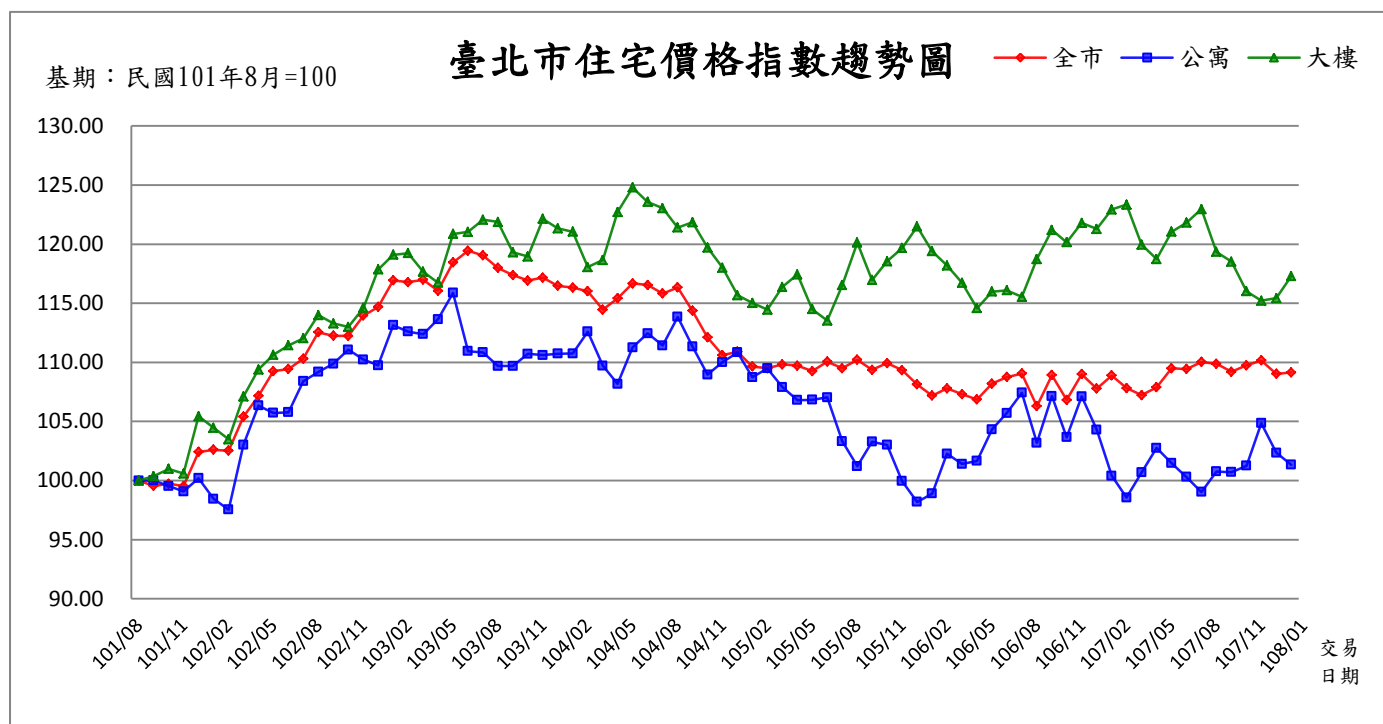


# 108年1月臺北市住宅價格指數

## 一、全市及四個次分區住宅價格統計



資料來源：臺北市政府地政局

行政區	年月	指數 (101年8月=100)	變動率 (%)	標準住宅總價 (萬元)	標準住宅單價 (萬元/坪)
全市	101/08	100.00	-	1,251	46.02
	101/09	99.55	-0.45	1,246	45.81
	101/10	99.72	0.17	1,248	45.89
	101/11	99.54	-0.18	1,246	45.81
	101/12	102.42	2.89	1,282	47.13
	102/01	102.61	0.19	1,284	47.22
	102/02	102.53	-0.08	1,283	47.18
	102/03	105.40	2.80	1,319	48.50
	102/04	107.16	1.67	1,341	49.31
	102/05	109.26	1.96	1,367	50.28
	102/06	109.43	0.16	1,369	50.36
	102/07	110.31	0.80	1,380	50.76
	102/08	112.55	2.03	1,408	51.79
	102/09	112.25	-0.27	1,405	51.66
	102/10	112.24	-0.01	1,404	51.65
	102/11	113.95	1.52	1,426	52.44
	102/12	114.69	0.65	1,435	52.78
	103/01	116.93	1.95	1,463	53.81
	103/02	116.78	-0.13	1,461	53.74
	103/03	116.99	0.18	1,464	53.84
	103/04	116.05	-0.80	1,452	53.41
	103/05	118.45	2.07	1,482	54.51
	103/06	119.44	0.84	1,494	54.96
	103/07	119.05	-0.33	1,490	54.79
	103/08	117.99	-0.89	1,476	54.30
	103/09	117.38	-0.52	1,469	54.01
	103/10	116.92	-0.39	1,463	53.81
	103/11	117.17	0.21	1,466	53.92
	103/12	116.47	-0.60	1,457	53.60
	104/01	116.33	-0.12	1,456	53.54
	104/02	116.01	-0.28	1,452	53.39
	104/03	114.46	-1.34	1,432	52.67
104/04	115.42	0.84	1,444	53.11	

全市	104/05	116.68	1.09	1,460	53.70
	104/06	116.54	-0.12	1,458	53.63
	104/07	115.83	-0.61	1,449	53.30
	104/08	116.34	0.44	1,456	53.54
	104/09	114.36	-1.70	1,431	52.63
	104/10	112.12	-1.96	1,403	51.60
	104/11	110.61	-1.35	1,384	50.90
	104/12	110.89	0.25	1,387	51.03
	105/01	109.65	-1.12	1,372	50.46
	105/02	109.50	-0.14	1,370	50.39
	105/03	109.82	0.29	1,374	50.54
	105/04	109.72	-0.09	1,373	50.49
	105/05	109.25	-0.43	1,367	50.28
	105/06	110.06	0.74	1,377	50.65
	105/07	109.50	-0.51	1,370	50.39
	105/08	110.22	0.66	1,379	50.72
	105/09	109.36	-0.78	1,368	50.32
	105/10	109.94	0.53	1,376	50.59
	105/11	109.34	-0.55	1,368	50.32
	105/12	108.13	-1.11	1,353	49.76
	106/01	107.18	-0.88	1,341	49.32
	106/02	107.80	0.58	1,349	49.61
	106/03	107.31	-0.45	1,343	49.38
	106/04	106.86	-0.42	1,337	49.17
	106/05	108.20	1.25	1,354	49.79
	106/06	108.75	0.51	1,361	50.05
	106/07	109.06	0.29	1,365	50.19
	106/08	106.29	-2.54	1,330	48.92
	106/09	108.92	2.47	1,363	50.12
	106/10	106.82	-1.93	1,337	49.16
	106/11	109.00	2.04	1,364	50.16
	106/12	107.78	-1.12	1,349	49.60
	107/01	108.89	1.03	1,362	50.11
	107/02	107.82	-0.98	1,349	49.62
	107/03	107.23	-0.55	1,342	49.34
	107/04	107.89	0.62	1,350	49.65
	107/05	109.50	1.49	1,370	50.39
	107/06	109.43	-0.06	1,369	50.36
	107/07	110.03	0.55	1,377	50.63
	107/08	109.88	-0.14	1,375	50.57
	107/09	109.20	-0.62	1,366	50.25
107/10	109.75	0.50	1,373	50.51	
107/11	110.17	0.38	1,378	50.70	
107/12	109.02	-1.04	1,364	50.17	
108/01	109.15	0.12	1,366	50.23	

行政區	年月	指數 (101年8月=100)	變動率 (%)	標準住宅總價 (萬元)	標準住宅單價 (萬元/坪)
全市大樓	101/08	100.00	-	1,413	48.75
	101/09	100.38	0.38	1,419	48.93
	101/10	100.99	0.61	1,427	49.24
	101/11	100.59	-0.40	1,422	49.04
	101/12	105.44	4.82	1,490	51.40
	102/01	104.47	-0.92	1,476	50.93
	102/02	103.49	-0.94	1,463	50.45
	102/03	107.10	3.49	1,514	52.21
	102/04	109.39	2.14	1,546	53.33
	102/05	110.64	1.14	1,564	53.94
	102/06	111.44	0.72	1,575	54.33
	102/07	112.03	0.53	1,583	54.62
	102/08	113.99	1.75	1,611	55.57
	102/09	113.29	-0.61	1,601	55.23
	102/10	113.00	-0.26	1,597	55.09
	102/11	114.60	1.42	1,620	55.87
	102/12	117.85	2.84	1,666	57.45
	103/01	119.10	1.06	1,683	58.06
	103/02	119.24	0.12	1,685	58.13

全市  
大樓

103/03	117.66	-1.33	1,663	57.36
103/04	116.74	-0.78	1,650	56.91
103/05	120.86	3.53	1,708	58.92
103/06	121.04	0.15	1,711	59.01
103/07	122.07	0.85	1,725	59.51
103/08	121.88	-0.16	1,723	59.42
103/09	119.31	-2.11	1,686	58.17
103/10	118.95	-0.30	1,681	57.99
103/11	122.13	2.67	1,726	59.54
103/12	121.34	-0.65	1,715	59.15
104/01	121.05	-0.24	1,711	59.01
104/02	118.06	-2.47	1,669	57.56
104/03	118.66	0.51	1,677	57.85
104/04	122.71	3.41	1,734	59.82
104/05	124.79	1.70	1,764	60.84
104/06	123.57	-0.98	1,746	60.24
104/07	123.04	-0.43	1,739	59.99
104/08	121.40	-1.33	1,716	59.18
104/09	121.85	0.37	1,722	59.40
104/10	119.71	-1.76	1,692	58.36
104/11	118.00	-1.43	1,668	57.53
104/12	115.67	-1.97	1,635	56.39
105/01	115.03	-0.55	1,626	56.08
105/02	114.45	-0.50	1,618	55.80
105/03	116.38	1.69	1,645	56.74
105/04	117.44	0.91	1,660	57.25
105/05	114.49	-2.51	1,618	55.81
105/06	113.54	-0.83	1,605	55.35
105/07	116.53	2.63	1,647	56.81
105/08	120.13	3.09	1,698	58.56
105/09	116.96	-2.64	1,653	57.02
105/10	118.54	1.35	1,675	57.79
105/11	119.67	0.95	1,691	58.34
105/12	121.49	1.52	1,717	59.23
106/01	119.40	-1.72	1,687	58.21
106/02	118.19	-1.01	1,670	57.62
106/03	116.73	-1.24	1,650	56.91
106/04	114.58	-1.84	1,619	55.86
106/05	115.98	1.22	1,639	56.54
106/06	116.09	0.09	1,641	56.59
106/07	115.54	-0.47	1,633	56.33
106/08	118.74	2.77	1,678	57.89
106/09	121.20	2.07	1,713	59.09
106/10	120.15	-0.87	1,698	58.57
106/11	121.79	1.36	1,721	59.37
106/12	121.28	-0.42	1,714	59.12
107/01	122.93	1.36	1,737	59.93
107/02	123.34	0.33	1,743	60.13
107/03	119.95	-2.75	1,695	58.48
107/04	118.73	-1.02	1,678	57.88
107/05	121.05	1.95	1,711	59.01
107/06	121.81	0.63	1,721	59.38
107/07	122.96	0.94	1,738	59.95
107/08	119.34	-2.94	1,687	58.18
107/09	118.52	-0.69	1,675	57.78
107/10	116.02	-2.11	1,640	56.56
107/11	115.21	-0.70	1,628	56.16
107/12	115.43	0.19	1,631	56.27
108/01	117.30	1.62	1,658	57.18

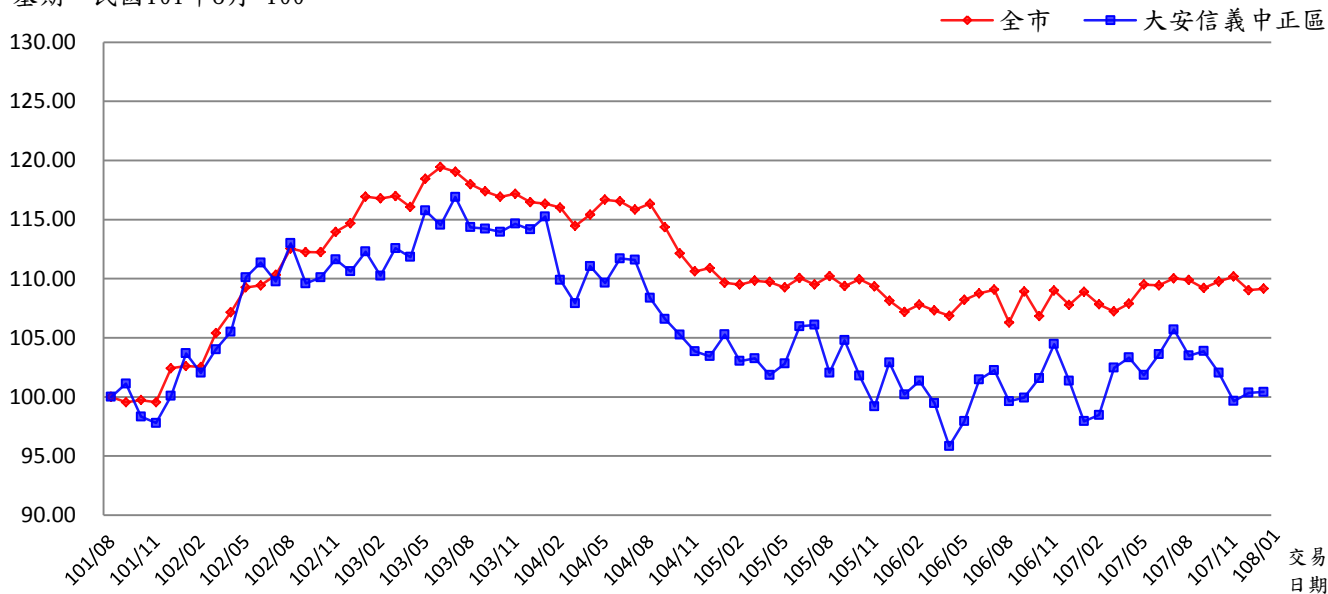
行政區	年月	指數 (101年8月=100)	變動率 (%)	標準住宅總價 (萬元)	標準住宅單價 (萬元/坪)
全市公寓	101/08	100.00	-	1,230	42.50
	101/09	100.01	0.01	1,230	42.50
	101/10	99.54	-0.47	1,224	42.30
	101/11	99.07	-0.47	1,219	42.11
	101/12	100.20	1.14	1,232	42.59
	102/01	98.45	-1.75	1,211	41.84
	102/02	97.55	-0.91	1,200	41.46
	102/03	103.01	5.60	1,267	43.78
	102/04	106.34	3.23	1,308	45.20
	102/05	105.72	-0.58	1,300	44.93
	102/06	105.77	0.05	1,301	44.95
	102/07	108.40	2.49	1,333	46.07
	102/08	109.19	0.73	1,343	46.41
	102/09	109.88	0.63	1,351	46.70
	102/10	111.07	1.08	1,366	47.20
	102/11	110.23	-0.76	1,356	46.85
	102/12	109.74	-0.44	1,350	46.64
	103/01	113.14	3.10	1,392	48.09
	103/02	112.60	-0.48	1,385	47.86
	103/03	112.39	-0.19	1,382	47.77
	103/04	113.65	1.12	1,398	48.30
	103/05	115.88	1.96	1,425	49.25
	103/06	110.95	-4.25	1,365	47.15
	103/07	110.84	-0.10	1,363	47.11
	103/08	109.69	-1.04	1,349	46.62
	103/09	109.69	0.00	1,349	46.62
	103/10	110.72	0.94	1,362	47.06
	103/11	110.61	-0.10	1,360	47.01
	103/12	110.73	0.11	1,362	47.06
	104/01	110.74	0.01	1,362	47.07
	104/02	112.60	1.68	1,385	47.86
	104/03	109.72	-2.56	1,350	46.63
	104/04	108.18	-1.40	1,331	45.98
	104/05	111.26	2.85	1,368	47.29
	104/06	112.45	1.07	1,383	47.79
	104/07	111.42	-0.92	1,370	47.35
	104/08	113.85	2.18	1,400	48.39
	104/09	111.34	-2.20	1,369	47.32
	104/10	108.96	-2.14	1,340	46.31
	104/11	110.01	0.96	1,353	46.76
	104/12	110.84	0.75	1,363	47.11
	105/01	108.74	-1.89	1,338	46.22
	105/02	109.48	0.68	1,347	46.53
	105/03	107.90	-1.44	1,327	45.86
	105/04	106.81	-1.01	1,314	45.40
	105/05	106.83	0.02	1,314	45.40
	105/06	107.03	0.19	1,316	45.49
105/07	103.33	-3.46	1,271	43.92	
105/08	101.21	-2.05	1,245	43.02	
105/09	103.29	2.06	1,270	43.90	
105/10	103.01	-0.27	1,267	43.78	
105/11	99.96	-2.96	1,229	42.48	
105/12	98.19	-1.77	1,208	41.73	
106/01	98.90	0.72	1,216	42.03	
106/02	102.27	3.41	1,258	43.46	
106/03	101.40	-0.85	1,247	43.10	
106/04	101.66	0.26	1,250	43.21	
106/05	104.33	2.63	1,283	44.34	
106/06	105.71	1.32	1,300	44.93	
106/07	107.43	1.63	1,321	45.66	
106/08	103.19	-3.95	1,269	43.86	
106/09	107.14	3.83	1,318	45.54	
106/10	103.67	-3.24	1,275	44.06	
106/11	107.12	3.33	1,318	45.53	
106/12	104.30	-2.63	1,283	44.33	
107/01	100.40	-3.74	1,235	42.67	

全市 公寓	107/02	98.56	-1.83	1,212	41.89
	107/03	100.69	2.16	1,238	42.79
	107/04	102.76	2.06	1,264	43.68
	107/05	101.47	-1.26	1,248	43.13
	107/06	100.31	-1.14	1,234	42.63
	107/07	99.03	-1.28	1,218	42.09
	107/08	100.77	1.76	1,239	42.83
	107/09	100.71	-0.06	1,239	42.80
	107/10	101.25	0.54	1,245	43.03
	107/11	104.86	3.57	1,290	44.57
	107/12	102.35	-2.39	1,259	43.50
	108/01	101.33	-1.00	1,246	43.06

# 大安信義中正區

## 全市及大安信義中正區住宅價格指數趨勢圖

基期：民國101年8月=100



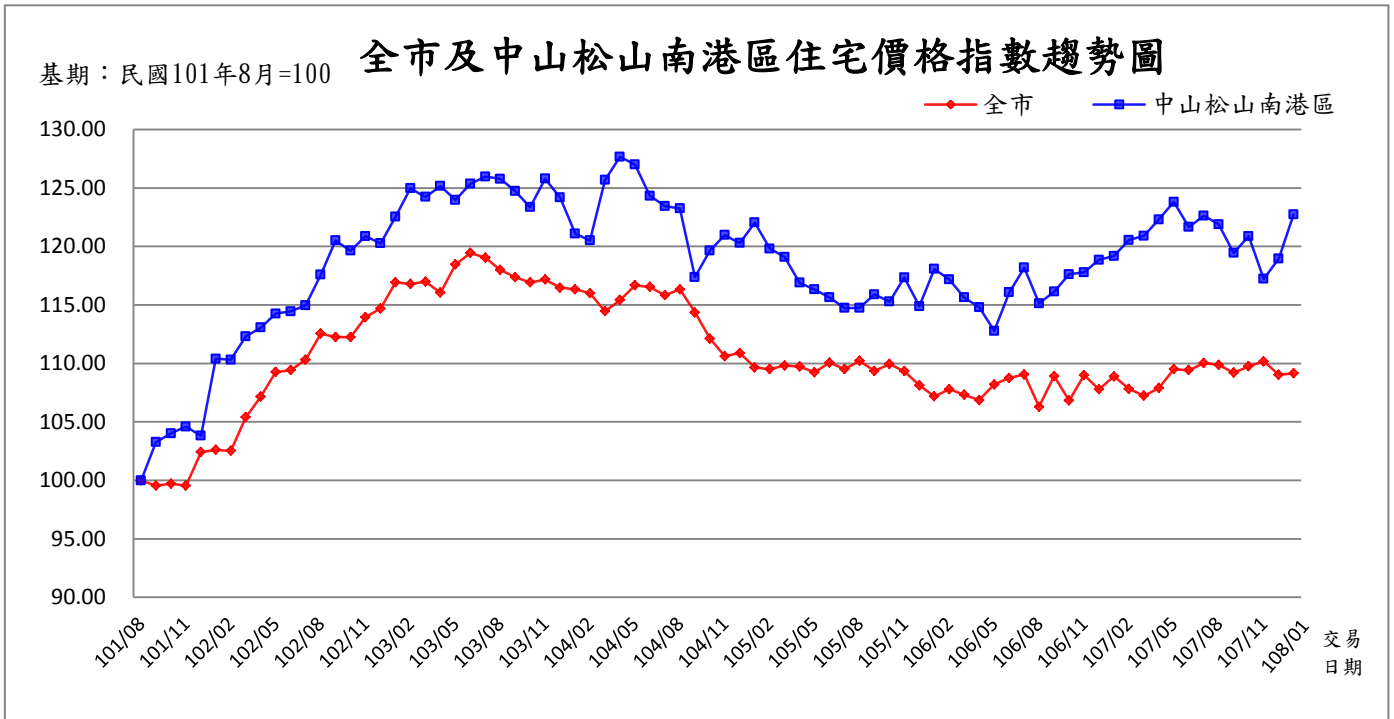
資料來源：臺北市政府地政局

行政區	年月	指數 (101年8月=100)	變動率 (%)	標準住宅總價 (萬元)	標準住宅單價 (萬元/坪)
大安信義 中正區	101/08	100.00	-	1,864	64.56
	101/09	101.12	1.12	1,885	65.28
	101/10	98.33	-2.76	1,833	63.48
	101/11	97.78	-0.56	1,822	63.13
	101/12	100.07	2.34	1,865	64.60
	102/01	103.68	3.61	1,932	66.93
	102/02	102.03	-1.59	1,902	65.87
	102/03	104.01	1.94	1,939	67.15
	102/04	105.51	1.44	1,966	68.11
	102/05	110.11	4.36	2,052	71.08
	102/06	111.36	1.14	2,075	71.89
	102/07	109.76	-1.44	2,046	70.86
	102/08	112.99	2.94	2,106	72.94
	102/09	109.59	-3.01	2,043	70.75
	102/10	110.10	0.47	2,052	71.08
	102/11	111.63	1.39	2,081	72.07
	102/12	110.61	-0.91	2,062	71.41
	103/01	112.29	1.52	2,093	72.49
	103/02	110.24	-1.83	2,055	71.17
	103/03	112.57	2.11	2,098	72.67
	103/04	111.83	-0.66	2,084	72.19
	103/05	115.75	3.51	2,157	74.72
	103/06	114.54	-1.05	2,135	73.94
	103/07	116.91	2.07	2,179	75.47
	103/08	114.35	-2.19	2,131	73.82
	103/09	114.22	-0.11	2,129	73.74
103/10	113.95	-0.24	2,124	73.57	
103/11	114.64	0.61	2,137	74.01	
103/12	114.15	-0.43	2,127	73.69	
104/01	115.25	0.96	2,148	74.40	
104/02	109.89	-4.65	2,048	70.94	
104/03	107.92	-1.79	2,011	69.67	

大安信義  
中正區

104/04	111.05	2.90	2,070	71.69
104/05	109.64	-1.27	2,043	70.78
104/06	111.71	1.89	2,082	72.12
104/07	111.58	-0.12	2,080	72.04
104/08	108.38	-2.87	2,020	69.96
104/09	106.59	-1.65	1,987	68.81
104/10	105.25	-1.26	1,962	67.94
104/11	103.85	-1.33	1,935	67.04
104/12	103.43	-0.40	1,928	66.77
105/01	105.28	1.79	1,962	67.97
105/02	103.02	-2.15	1,920	66.51
105/03	103.26	0.23	1,925	66.66
105/04	101.84	-1.38	1,898	65.74
105/05	102.81	0.95	1,916	66.37
105/06	105.97	3.07	1,975	68.41
105/07	106.08	0.10	1,977	68.48
105/08	102.04	-3.81	1,902	65.87
105/09	104.79	2.70	1,953	67.65
105/10	101.78	-2.87	1,897	65.70
105/11	99.19	-2.54	1,849	64.03
105/12	102.91	3.75	1,918	66.44
106/01	100.19	-2.64	1,867	64.68
106/02	101.35	1.16	1,889	65.43
106/03	99.47	-1.85	1,854	64.22
106/04	95.84	-3.65	1,786	61.87
106/05	97.94	2.19	1,825	63.23
106/06	101.46	3.59	1,891	65.50
106/07	102.26	0.79	1,906	66.02
106/08	99.63	-2.57	1,857	64.32
106/09	99.93	0.30	1,862	64.51
106/10	101.58	1.65	1,893	65.58
106/11	104.46	2.84	1,947	67.44
106/12	101.35	-2.98	1,889	65.43
107/01	97.94	-3.36	1,825	63.23
107/02	98.47	0.54	1,835	63.57
107/03	102.46	4.05	1,910	66.15
107/04	103.33	0.85	1,926	66.71
107/05	101.84	-1.44	1,898	65.75
107/06	103.59	1.72	1,931	66.88
107/07	105.70	2.04	1,970	68.23
107/08	103.49	-2.09	1,929	66.81
107/09	103.87	0.37	1,936	67.06
107/10	102.04	-1.76	1,902	65.87
107/11	99.64	-2.35	1,857	64.33
107/12	100.34	0.70	1,870	64.77
108/01	100.41	0.07	1,871	64.82

# 中山松山南港區



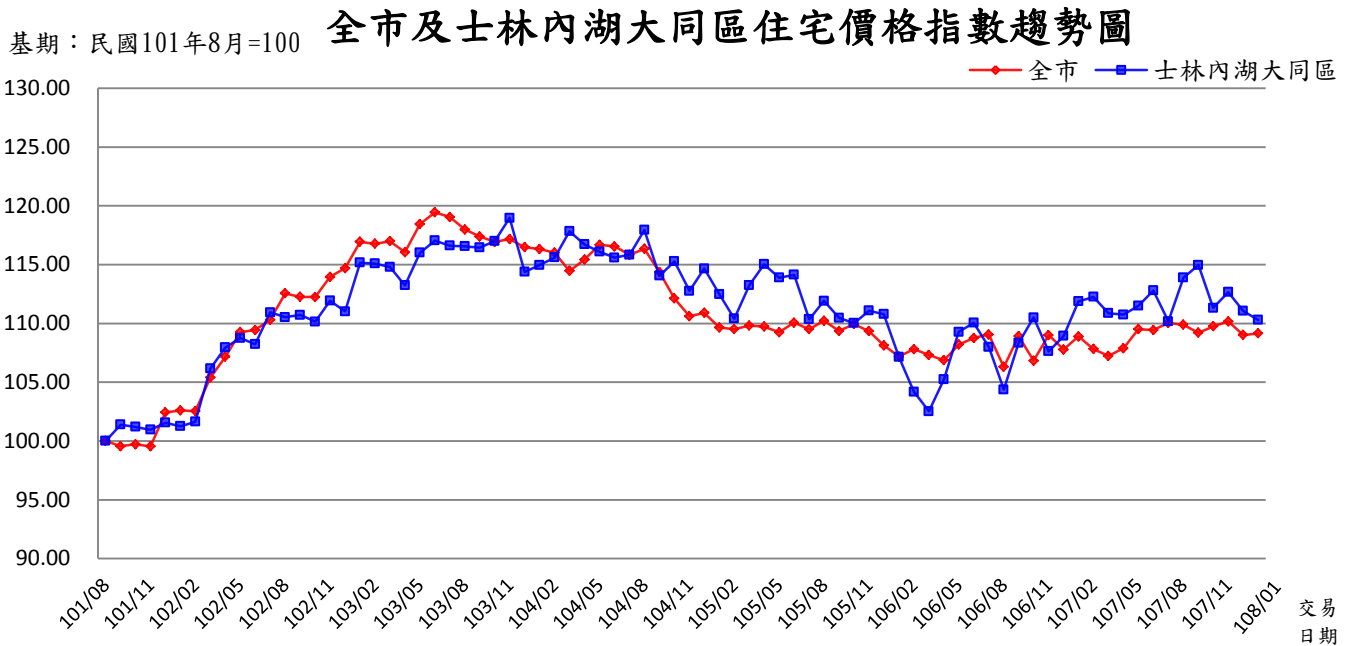
資料來源：臺北市政府地政局

行政區	年月	指數 (101年8月=100)	變動率 (%)	標準住宅總價 (萬元)	標準住宅單價 (萬元/坪)
中山松山 南港區	101/08	100.00	-	1,073	45.92
	101/09	103.27	3.27	1,108	47.42
	101/10	104.02	0.73	1,116	47.76
	101/11	104.59	0.55	1,122	48.02
	101/12	103.81	-0.75	1,114	47.66
	102/01	110.40	6.35	1,185	50.69
	102/02	110.31	-0.08	1,184	50.65
	102/03	112.31	1.81	1,205	51.57
	102/04	113.06	0.67	1,213	51.91
	102/05	114.26	1.06	1,226	52.47
	102/06	114.45	0.17	1,228	52.55
	102/07	114.97	0.45	1,234	52.79
	102/08	117.58	2.27	1,262	53.99
	102/09	120.51	2.49	1,293	55.33
	102/10	119.63	-0.73	1,284	54.93
	102/11	120.88	1.04	1,297	55.50
	102/12	120.26	-0.51	1,290	55.22
	103/01	122.55	1.90	1,315	56.27
	103/02	124.97	1.97	1,341	57.38
	103/03	124.23	-0.59	1,333	57.04
	103/04	125.16	0.75	1,343	57.47
	103/05	123.97	-0.95	1,330	56.92
	103/06	125.35	1.11	1,345	57.56
	103/07	125.97	0.49	1,352	57.84
	103/08	125.77	-0.16	1,350	57.75
	103/09	124.72	-0.83	1,338	57.27
	103/10	123.36	-1.09	1,324	56.64
	103/11	125.79	1.97	1,350	57.76
	103/12	124.18	-1.28	1,332	57.02
	104/01	121.10	-2.48	1,299	55.60
104/02	120.51	-0.49	1,293	55.33	
104/03	125.68	4.29	1,349	57.71	



中山松山 南港區	104/04	127.66	1.58	1,370	58.62
	104/05	126.99	-0.52	1,363	58.31
	104/06	124.32	-2.10	1,334	57.08
	104/07	123.45	-0.70	1,325	56.68
	104/08	123.25	-0.16	1,323	56.59
	104/09	117.38	-4.76	1,260	53.89
	104/10	119.64	1.93	1,284	54.93
	104/11	120.97	1.11	1,298	55.54
	104/12	120.29	-0.56	1,291	55.23
	105/01	122.04	1.45	1,310	56.04
	105/02	119.81	-1.83	1,286	55.01
	105/03	119.10	-0.59	1,278	54.69
	105/04	116.90	-1.85	1,254	53.68
	105/05	116.32	-0.50	1,248	53.41
	105/06	115.64	-0.58	1,241	53.10
	105/07	114.73	-0.79	1,231	52.68
	105/08	114.74	0.01	1,231	52.69
	105/09	115.89	1.00	1,244	53.21
	105/10	115.28	-0.53	1,237	52.93
	105/11	117.35	1.80	1,259	53.88
	105/12	114.89	-2.10	1,233	52.75
	106/01	118.07	2.77	1,267	54.21
	106/02	117.17	-0.76	1,257	53.80
	106/03	115.64	-1.31	1,241	53.10
	106/04	114.80	-0.73	1,232	52.71
	106/05	112.78	-1.76	1,210	51.78
	106/06	116.08	2.93	1,246	53.30
	106/07	118.18	1.81	1,268	54.26
	106/08	115.13	-2.58	1,235	52.86
	106/09	116.13	0.87	1,246	53.32
	106/10	117.62	1.28	1,262	54.01
	106/11	117.78	0.14	1,264	54.08
	106/12	118.85	0.91	1,275	54.57
	107/01	119.18	0.28	1,279	54.72
107/02	120.55	1.15	1,294	55.35	
107/03	120.91	0.30	1,297	55.52	
107/04	122.30	1.15	1,312	56.16	
107/05	123.80	1.23	1,328	56.84	
107/06	121.66	-1.73	1,305	55.86	
107/07	122.63	0.80	1,316	56.30	
107/08	121.89	-0.60	1,308	55.97	
107/09	119.44	-2.01	1,282	54.84	
107/10	120.88	1.21	1,297	55.50	
107/11	117.23	-3.02	1,258	53.83	
107/12	118.96	1.48	1,277	54.62	
108/01	122.72	3.16	1,317	56.35	

# 士林內湖大同區

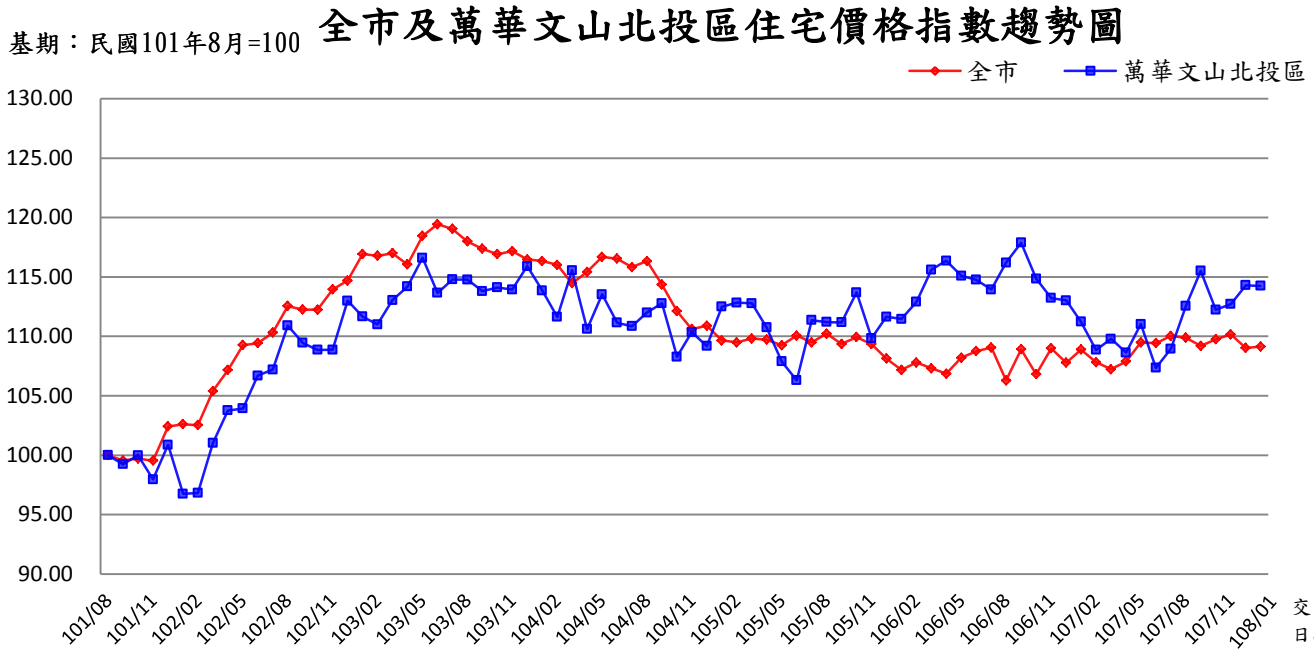


資料來源：臺北市政府地政局

行政區	年月	指數 (101年8月=100)	變動率 (%)	標準住宅總價 (萬元)	標準住宅單價 (萬元/坪)
士林內湖 大同區	101/08	100.00	-	1,272	43.51
	101/09	101.39	1.39	1,290	44.12
	101/10	101.20	-0.19	1,288	44.03
	101/11	100.96	-0.24	1,285	43.93
	101/12	101.55	0.58	1,292	44.19
	102/01	101.25	-0.30	1,288	44.06
	102/02	101.64	0.39	1,293	44.23
	102/03	106.15	4.44	1,351	46.19
	102/04	107.95	1.70	1,373	46.97
	102/05	108.75	0.74	1,384	47.32
	102/06	108.23	-0.48	1,377	47.09
	102/07	110.94	2.50	1,412	48.27
	102/08	110.52	-0.38	1,406	48.09
	102/09	110.72	0.18	1,409	48.18
	102/10	110.15	-0.51	1,402	47.93
	102/11	111.93	1.62	1,424	48.70
	102/12	111.02	-0.81	1,413	48.31
	103/01	115.17	3.74	1,465	50.12
	103/02	115.09	-0.07	1,464	50.08
	103/03	114.80	-0.25	1,461	49.95
	103/04	113.24	-1.36	1,441	49.27
	103/05	116.01	2.45	1,476	50.48
	103/06	117.05	0.90	1,489	50.93
	103/07	116.61	-0.38	1,484	50.74
	103/08	116.56	-0.04	1,483	50.72
	103/09	116.45	-0.09	1,482	50.67
	103/10	117.01	0.48	1,489	50.92
	103/11	118.97	1.68	1,514	51.77
103/12	114.38	-3.86	1,455	49.77	
104/01	114.96	0.51	1,463	50.02	
104/02	115.60	0.56	1,471	50.30	
104/03	117.83	1.93	1,499	51.27	

士林內湖 大同區	104/04	116.72	-0.94	1,485	50.79
	104/05	116.09	-0.54	1,477	50.51
	104/06	115.59	-0.43	1,471	50.30
	104/07	115.84	0.22	1,474	50.41
	104/08	117.94	1.81	1,501	51.32
	104/09	114.05	-3.30	1,451	49.63
	104/10	115.28	1.08	1,467	50.16
	104/11	112.76	-2.19	1,435	49.07
	104/12	114.67	1.69	1,459	49.90
	105/01	112.48	-1.91	1,431	48.94
	105/02	110.40	-1.85	1,405	48.04
	105/03	113.25	2.58	1,441	49.28
	105/04	115.03	1.57	1,464	50.05
	105/05	113.89	-0.99	1,449	49.56
	105/06	114.13	0.21	1,452	49.66
	105/07	110.35	-3.31	1,404	48.02
	105/08	111.91	1.41	1,424	48.70
	105/09	110.47	-1.29	1,406	48.07
	105/10	110.02	-0.41	1,400	47.88
	105/11	111.08	0.96	1,413	48.34
	105/12	110.79	-0.26	1,410	48.21
	106/01	107.15	-3.29	1,363	46.63
	106/02	104.18	-2.77	1,325	45.33
	106/03	102.52	-1.59	1,304	44.61
	106/04	105.24	2.65	1,339	45.79
	106/05	109.28	3.84	1,390	47.55
	106/06	110.05	0.70	1,400	47.89
	106/07	108.00	-1.86	1,374	47.00
	106/08	104.38	-3.35	1,328	45.42
	106/09	108.33	3.78	1,378	47.14
	106/10	110.50	2.00	1,406	48.08
	106/11	107.62	-2.61	1,369	46.83
	106/12	108.93	1.22	1,386	47.40
	107/01	111.87	2.70	1,423	48.68
	107/02	112.25	0.34	1,428	48.84
	107/03	110.87	-1.23	1,411	48.24
	107/04	110.75	-0.11	1,409	48.19
	107/05	111.49	0.67	1,419	48.51
	107/06	112.80	1.17	1,435	49.08
	107/07	110.17	-2.33	1,402	47.94
	107/08	113.89	3.38	1,449	49.56
107/09	114.96	0.94	1,463	50.02	
107/10	111.32	-3.17	1,416	48.44	
107/11	112.66	1.20	1,433	49.02	
107/12	111.06	-1.42	1,413	48.32	
108/01	110.30	-0.68	1,403	47.99	

# 萬華文山北投區



資料來源：臺北市政府地政局

行政區	年月	指數 (101年8月=100)	變動率 (%)	標準住宅總價 (萬元)	標準住宅單價 (萬元/坪)
萬華文山 北投區	101/08	100.00	-	1,038	37.10
	101/09	99.24	-0.76	1,030	36.82
	101/10	99.99	0.76	1,038	37.10
	101/11	97.96	-2.03	1,017	36.35
	101/12	100.88	2.98	1,047	37.43
	102/01	96.75	-4.09	1,004	35.90
	102/02	96.82	0.07	1,005	35.92
	102/03	101.02	4.34	1,049	37.48
	102/04	103.77	2.72	1,077	38.50
	102/05	103.93	0.15	1,079	38.56
	102/06	106.69	2.66	1,108	39.59
	102/07	107.21	0.49	1,113	39.78
	102/08	110.91	3.45	1,151	41.15
	102/09	109.45	-1.32	1,136	40.61
	102/10	108.86	-0.54	1,130	40.39
	102/11	108.87	0.01	1,130	40.39
	102/12	112.99	3.78	1,173	41.92
	103/01	111.66	-1.18	1,159	41.43
	103/02	111.00	-0.59	1,152	41.19
	103/03	113.05	1.85	1,174	41.94
	103/04	114.20	1.02	1,186	42.37
	103/05	116.61	2.11	1,211	43.27
	103/06	113.65	-2.54	1,180	42.17
	103/07	114.79	1.00	1,192	42.59
	103/08	114.78	-0.01	1,192	42.59
	103/09	113.80	-0.85	1,181	42.22
	103/10	114.11	0.27	1,185	42.34
	103/11	113.94	-0.15	1,183	42.28
	103/12	115.90	1.72	1,203	43.00
	104/01	113.86	-1.76	1,182	42.25
104/02	111.64	-1.95	1,159	41.42	
104/03	115.55	3.50	1,200	42.87	

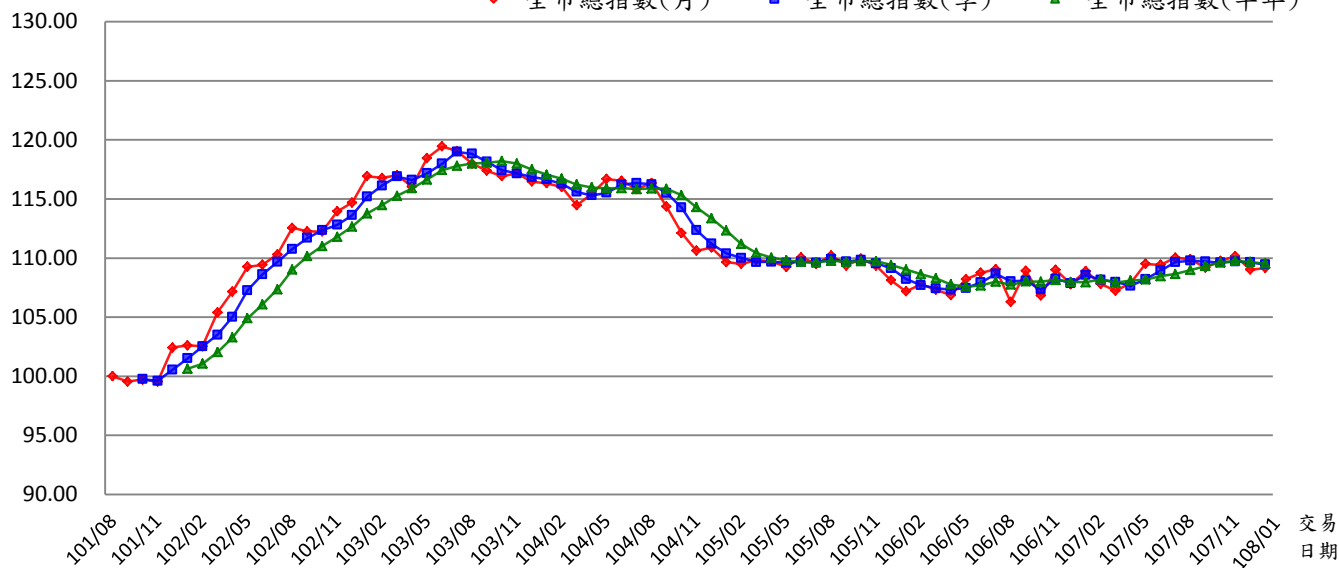
萬華文山 北投區	104/04	110.61	-4.28	1,148	41.04
	104/05	113.54	2.65	1,179	42.12
	104/06	111.15	-2.10	1,154	41.24
	104/07	110.86	-0.26	1,151	41.13
	104/08	112.00	1.03	1,163	41.55
	104/09	112.78	0.70	1,171	41.85
	104/10	108.28	-3.99	1,124	40.17
	104/11	110.35	1.91	1,146	40.94
	104/12	109.19	-1.05	1,134	40.51
	105/01	112.50	3.03	1,168	41.74
	105/02	112.84	0.30	1,171	41.87
	105/03	112.78	-0.05	1,171	41.84
	105/04	110.74	-1.81	1,150	41.09
	105/05	107.89	-2.57	1,120	40.03
	105/06	106.30	-1.47	1,104	39.44
	105/07	111.36	4.76	1,156	41.32
	105/08	111.20	-0.14	1,154	41.26
	105/09	111.18	-0.02	1,154	41.25
	105/10	113.69	2.26	1,180	42.18
	105/11	109.85	-3.38	1,140	40.76
	105/12	111.65	1.64	1,159	41.43
	106/01	111.46	-0.17	1,157	41.36
	106/02	112.90	1.29	1,172	41.89
	106/03	115.61	2.40	1,200	42.89
	106/04	116.36	0.65	1,208	43.17
	106/05	115.10	-1.08	1,195	42.71
	106/06	114.76	-0.30	1,191	42.58
	106/07	113.94	-0.71	1,183	42.28
	106/08	116.20	1.98	1,206	43.11
	106/09	117.89	1.45	1,224	43.74
	106/10	114.86	-2.57	1,192	42.62
	106/11	113.22	-1.43	1,175	42.01
	106/12	113.02	-0.18	1,173	41.93
	107/01	111.23	-1.58	1,155	41.27
	107/02	108.86	-2.13	1,130	40.39
	107/03	109.79	0.85	1,140	40.74
	107/04	108.63	-1.06	1,128	40.31
	107/05	111.03	2.21	1,153	41.20
	107/06	107.35	-3.31	1,114	39.83
	107/07	108.96	1.50	1,131	40.43
107/08	112.56	3.30	1,169	41.76	
107/09	115.52	2.63	1,199	42.86	
107/10	112.24	-2.84	1,165	41.65	
107/11	112.71	0.42	1,170	41.82	
107/12	114.30	1.41	1,187	42.41	
108/01	114.25	-0.04	1,186	42.39	

# 月指數、季移動平均數、半年移動平均數

## 全市總指數

基期：民國101年8月=100

—●— 全市總指數(月)    —■— 全市總指數(季)    —▲— 全市總指數(半年)

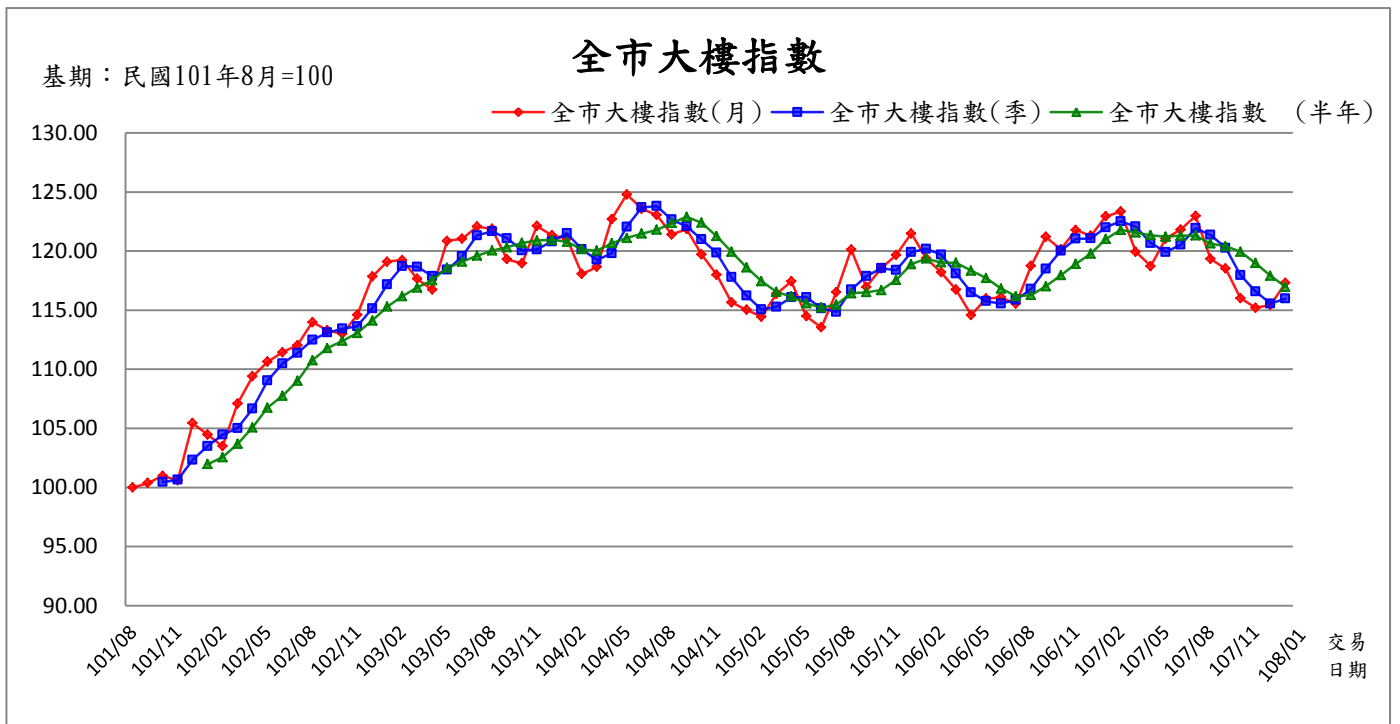


資料來源：臺北市政府地政局

行政區	年月	月指數 (101年8月=100)	季移動 平均數	變動率 (%)	半年移動 平均數	變動率 (%)
全市	101/08	100.00	-	-	-	-
	101/09	99.55	-	-	-	-
	101/10	99.72	99.76	-	-	-
	101/11	99.54	99.60	-0.15	-	-
	101/12	102.42	100.56	0.96	-	-
	102/01	102.61	101.52	0.96	100.64	-
	102/02	102.53	102.52	0.98	101.06	0.42
	102/03	105.40	103.51	0.97	102.04	0.96
	102/04	107.16	105.03	1.47	103.28	1.22
	102/05	109.26	107.27	2.14	104.90	1.57
	102/06	109.43	108.62	1.25	106.07	1.11
	102/07	110.31	109.67	0.97	107.35	1.21
	102/08	112.55	110.76	1.00	109.02	1.56
	102/09	112.25	111.70	0.85	110.16	1.05
	102/10	112.24	112.35	0.58	111.01	0.77
	102/11	113.95	112.81	0.42	111.79	0.70
	102/12	114.69	113.63	0.72	112.67	0.78
	103/01	116.93	115.19	1.38	113.77	0.98
	103/02	116.78	116.13	0.82	114.47	0.62
	103/03	116.99	116.90	0.66	115.26	0.69
	103/04	116.05	116.61	-0.25	115.90	0.55
	103/05	118.45	117.16	0.48	116.65	0.65
	103/06	119.44	117.98	0.70	117.44	0.68
	103/07	119.05	118.98	0.85	117.79	0.30
	103/08	117.99	118.83	-0.13	118.00	0.17
	103/09	117.38	118.14	-0.58	118.06	0.06
	103/10	116.92	117.43	-0.60	118.21	0.12
	103/11	117.17	117.16	-0.23	117.99	-0.18
103/12	116.47	116.85	-0.26	117.50	-0.42	
104/01	116.33	116.66	-0.17	117.04	-0.39	
104/02	116.01	116.27	-0.33	116.71	-0.28	
104/03	114.46	115.60	-0.58	116.23	-0.42	
104/04	115.42	115.30	-0.26	115.98	-0.22	
104/05	116.68	115.52	0.19	115.90	-0.07	

全市

104/06	116.54	116.21	0.60	115.91	0.01
104/07	115.83	116.35	0.12	115.82	-0.07
104/08	116.34	116.24	-0.10	115.88	0.05
104/09	114.36	115.51	-0.63	115.86	-0.01
104/10	112.12	114.27	-1.07	115.31	-0.47
104/11	110.61	112.36	-1.67	114.30	-0.88
104/12	110.89	111.21	-1.03	113.36	-0.82
105/01	109.65	110.38	-0.74	112.33	-0.91
105/02	109.50	110.01	-0.34	111.19	-1.01
105/03	109.82	109.66	-0.32	110.43	-0.68
105/04	109.72	109.68	0.02	110.03	-0.36
105/05	109.25	109.60	-0.08	109.81	-0.21
105/06	110.06	109.68	0.07	109.67	-0.13
105/07	109.50	109.60	-0.07	109.64	-0.02
105/08	110.22	109.93	0.30	109.76	0.11
105/09	109.36	109.69	-0.21	109.69	-0.07
105/10	109.94	109.84	0.13	109.72	0.03
105/11	109.34	109.55	-0.27	109.74	0.01
105/12	108.13	109.14	-0.37	109.42	-0.29
106/01	107.18	108.22	-0.84	109.03	-0.35
106/02	107.80	107.70	-0.47	108.63	-0.37
106/03	107.31	107.43	-0.25	108.28	-0.31
106/04	106.86	107.32	-0.10	107.77	-0.47
106/05	108.20	107.46	0.12	107.58	-0.18
106/06	108.75	107.94	0.45	107.68	0.10
106/07	109.06	108.67	0.68	108.00	0.29
106/08	106.29	108.03	-0.59	107.75	-0.23
106/09	108.92	108.09	0.05	108.01	0.25
106/10	106.82	107.34	-0.69	108.01	-0.01
106/11	109.00	108.25	0.84	108.14	0.12
106/12	107.78	107.87	-0.35	107.98	-0.15
107/01	108.89	108.56	0.64	107.95	-0.03
107/02	107.82	108.16	-0.36	108.21	0.24
107/03	107.23	107.98	-0.17	107.92	-0.26
107/04	107.89	107.65	-0.31	108.10	0.17
107/05	109.50	108.21	0.52	108.19	0.08
107/06	109.43	108.94	0.68	108.46	0.25
107/07	110.03	109.65	0.65	108.65	0.18
107/08	109.88	109.78	0.12	108.99	0.32
107/09	109.20	109.70	-0.07	109.32	0.30
107/10	109.75	109.61	-0.09	109.63	0.28
107/11	110.17	109.71	0.09	109.74	0.10
107/12	109.02	109.65	-0.05	109.68	-0.06
108/01	109.15	109.45	-0.18	109.53	-0.13



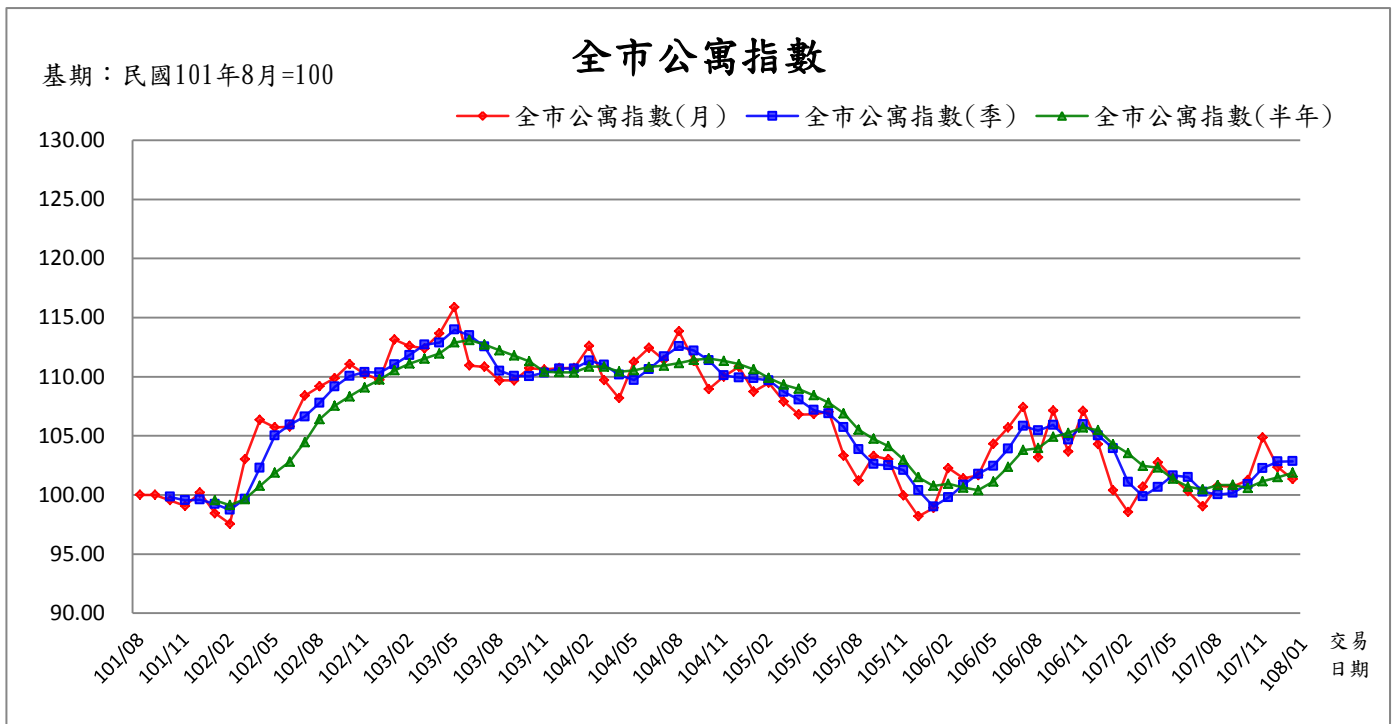
資料來源：臺北市政府地政局

行政區	年月	月指數 (101年8月=100)	季移動 平均數	變動率 (%)	半年移動 平均數	變動率 (%)
全市大樓	101/08	100.00	-	-	-	-
	101/09	100.38	-	-	-	-
	101/10	100.99	100.46	-	-	-
	101/11	100.59	100.65	0.20	-	-
	101/12	105.44	102.34	1.68	-	-
	102/01	104.47	103.50	1.13	101.98	-
	102/02	103.49	104.47	0.93	102.56	0.57
	102/03	107.10	105.02	0.53	103.68	1.09
	102/04	109.39	106.66	1.56	105.08	1.35
	102/05	110.64	109.04	2.23	106.76	1.59
	102/06	111.44	110.49	1.33	107.76	0.94
	102/07	112.03	111.37	0.80	109.02	1.17
	102/08	113.99	112.49	1.00	110.77	1.61
	102/09	113.29	113.10	0.55	111.80	0.93
	102/10	113.00	113.43	0.29	112.40	0.54
	102/11	114.60	113.63	0.18	113.06	0.59
	102/12	117.85	115.15	1.34	114.13	0.94
	103/01	119.10	117.18	1.77	115.31	1.03
	103/02	119.24	118.73	1.32	116.18	0.76
	103/03	117.66	118.67	-0.05	116.91	0.63
	103/04	116.74	117.88	-0.66	117.53	0.53
	103/05	120.86	118.42	0.46	118.58	0.89
	103/06	121.04	119.55	0.95	119.11	0.45
	103/07	122.07	121.32	1.49	119.60	0.42
	103/08	121.88	121.66	0.28	120.04	0.37
	103/09	119.31	121.09	-0.47	120.32	0.23
	103/10	118.95	120.05	-0.86	120.69	0.31
	103/11	122.13	120.13	0.07	120.90	0.18
103/12	121.34	120.81	0.56	120.95	0.04	
104/01	121.05	121.51	0.58	120.78	-0.14	
104/02	118.06	120.15	-1.12	120.14	-0.53	
104/03	118.66	119.26	-0.74	120.03	-0.09	
104/04	122.71	119.81	0.46	120.66	0.52	
104/05	124.79	122.05	1.87	121.10	0.37	
104/06	123.57	123.69	1.34	121.47	0.31	



全市  
大樓

104/07	123.04	123.80	0.09	121.81	0.27
104/08	121.40	122.67	-0.91	122.36	0.46
104/09	121.85	122.10	-0.47	122.89	0.43
104/10	119.71	120.99	-0.91	122.39	-0.41
104/11	118.00	119.85	-0.94	121.26	-0.92
104/12	115.67	117.79	-1.72	119.95	-1.09
105/01	115.03	116.23	-1.32	118.61	-1.11
105/02	114.45	115.05	-1.02	117.45	-0.98
105/03	116.38	115.29	0.21	116.54	-0.78
105/04	117.44	116.09	0.70	116.16	-0.32
105/05	114.49	116.10	0.01	115.58	-0.50
105/06	113.54	115.16	-0.82	115.22	-0.31
105/07	116.53	114.85	-0.26	115.47	0.22
105/08	120.13	116.73	1.64	116.42	0.82
105/09	116.96	117.87	0.98	116.52	0.08
105/10	118.54	118.54	0.57	116.70	0.16
105/11	119.67	118.39	-0.13	117.56	0.74
105/12	121.49	119.90	1.28	118.89	1.13
106/01	119.40	120.19	0.24	119.37	0.40
106/02	118.19	119.69	-0.41	119.04	-0.27
106/03	116.73	118.11	-1.33	119.00	-0.03
106/04	114.58	116.50	-1.36	118.34	-0.55
106/05	115.98	115.76	-0.63	117.73	-0.52
106/06	116.09	115.55	-0.18	116.83	-0.76
106/07	115.54	115.87	0.28	116.19	-0.55
106/08	118.74	116.79	0.79	116.28	0.08
106/09	121.20	118.49	1.46	117.02	0.64
106/10	120.15	120.03	1.30	117.95	0.79
106/11	121.79	121.05	0.85	118.92	0.82
106/12	121.28	121.07	0.02	119.78	0.73
107/01	122.93	122.00	0.77	121.02	1.03
107/02	123.34	122.52	0.42	121.78	0.63
107/03	119.95	122.07	-0.36	121.57	-0.17
107/04	118.73	120.67	-1.15	121.34	-0.19
107/05	121.05	119.91	-0.63	121.21	-0.10
107/06	121.81	120.53	0.52	121.30	0.07
107/07	122.96	121.94	1.17	121.31	0.00
107/08	119.34	121.37	-0.47	120.64	-0.55
107/09	118.52	120.27	-0.90	120.40	-0.20
107/10	116.02	117.96	-1.92	119.95	-0.38
107/11	115.21	116.58	-1.17	118.98	-0.81
107/12	115.43	115.55	-0.88	117.91	-0.89
108/01	117.30	115.98	0.37	116.97	-0.80

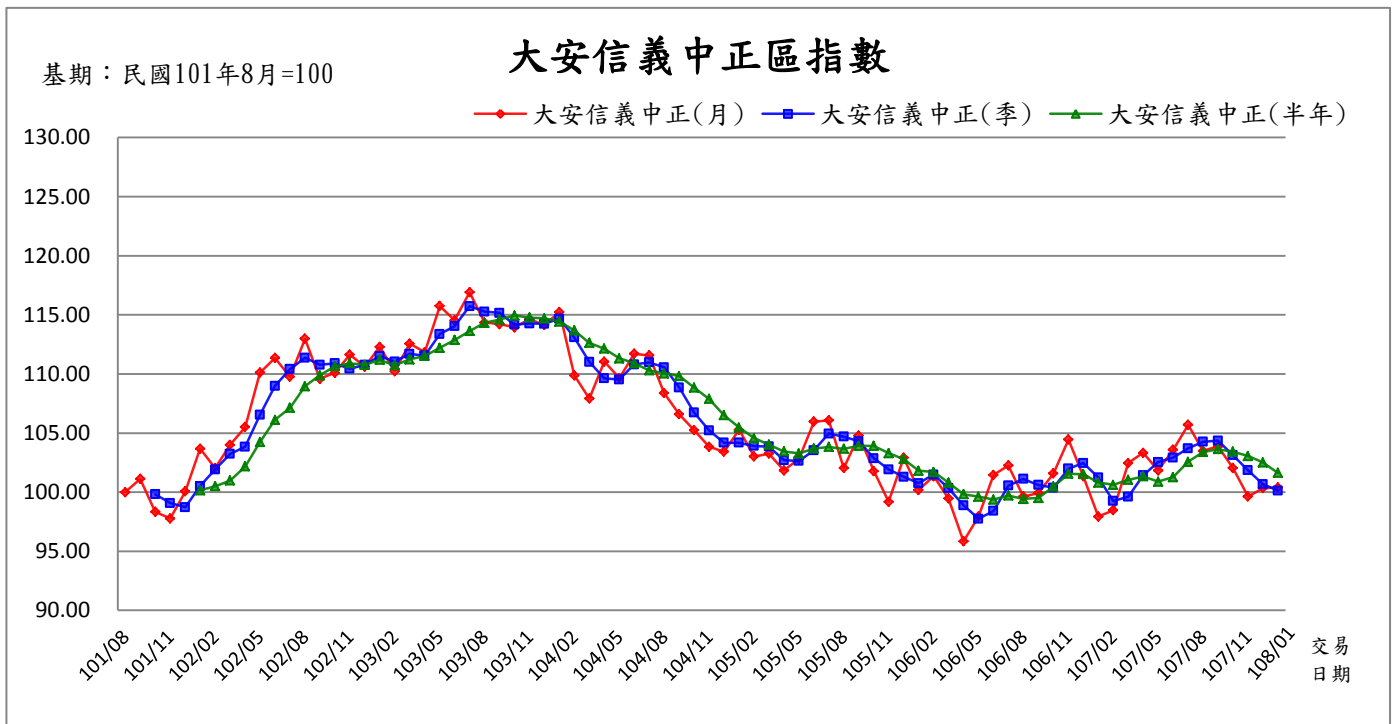


資料來源：臺北市政府地政局

行政區	年月	月指數 (101年8月=100)	季移動 平均數	變動率 (%)	半年移動 平均數	變動率 (%)
全市 公寓	101/08	100.00	-	-	-	-
	101/09	100.01	-	-	-	-
	101/10	99.54	99.85	-	-	-
	101/11	99.07	99.54	-0.31	-	-
	101/12	100.20	99.60	0.06	-	-
	102/01	98.45	99.24	-0.36	99.55	-
	102/02	97.55	98.73	-0.51	99.14	-0.41
	102/03	103.01	99.67	0.95	99.64	0.50
	102/04	106.34	102.30	2.64	100.77	1.14
	102/05	105.72	105.02	2.66	101.88	1.10
	102/06	105.77	105.94	0.88	102.81	0.91
	102/07	108.40	106.63	0.65	104.47	1.61
	102/08	109.19	107.79	1.08	106.41	1.86
	102/09	109.88	109.16	1.27	107.55	1.08
	102/10	111.07	110.05	0.82	108.34	0.73
	102/11	110.23	110.39	0.32	109.09	0.69
	102/12	109.74	110.35	-0.04	109.75	0.61
	103/01	113.14	111.04	0.63	110.54	0.72
	103/02	112.60	111.83	0.71	111.11	0.51
	103/03	112.39	112.71	0.79	111.53	0.38
	103/04	113.65	112.88	0.15	111.96	0.39
	103/05	115.88	113.97	0.97	112.90	0.84
	103/06	110.95	113.49	-0.42	113.10	0.18
	103/07	110.84	112.56	-0.83	112.72	-0.34
	103/08	109.69	110.49	-1.83	112.23	-0.43
	103/09	109.69	110.07	-0.38	111.78	-0.40
	103/10	110.72	110.03	-0.04	111.30	-0.44
	103/11	110.61	110.34	0.28	110.42	-0.79
	103/12	110.73	110.69	0.31	110.38	-0.03
	104/01	110.74	110.69	0.01	110.36	-0.02
	104/02	112.60	111.36	0.60	110.85	0.44
	104/03	109.72	111.02	-0.30	110.85	0.00
104/04	108.18	110.17	-0.77	110.43	-0.38	
104/05	111.26	109.72	-0.41	110.54	0.10	
104/06	112.45	110.63	0.83	110.83	0.26	

全市  
公寓

104/07	111.42	111.71	0.98	110.94	0.10
104/08	113.85	112.57	0.77	111.15	0.19
104/09	111.34	112.20	-0.33	111.42	0.24
104/10	108.96	111.38	-0.73	111.55	0.12
104/11	110.01	110.10	-1.15	111.34	-0.19
104/12	110.84	109.94	-0.15	111.07	-0.24
105/01	108.74	109.86	-0.07	110.62	-0.40
105/02	109.48	109.69	-0.16	109.90	-0.66
105/03	107.90	108.71	-0.89	109.32	-0.52
105/04	106.81	108.06	-0.59	108.96	-0.33
105/05	106.83	107.18	-0.82	108.43	-0.49
105/06	107.03	106.89	-0.27	107.80	-0.59
105/07	103.33	105.73	-1.09	106.90	-0.84
105/08	101.21	103.86	-1.77	105.52	-1.29
105/09	103.29	102.61	-1.20	104.75	-0.73
105/10	103.01	102.50	-0.10	104.12	-0.60
105/11	99.96	102.09	-0.41	102.97	-1.10
105/12	98.19	100.39	-1.67	101.50	-1.43
106/01	98.90	99.02	-1.36	100.76	-0.73
106/02	102.27	99.79	0.78	100.94	0.18
106/03	101.40	100.86	1.07	100.62	-0.31
106/04	101.66	101.78	0.91	100.40	-0.22
106/05	104.33	102.46	0.67	101.13	0.73
106/06	105.71	103.90	1.40	102.38	1.24
106/07	107.43	105.82	1.85	103.80	1.39
106/08	103.19	105.44	-0.36	103.95	0.15
106/09	107.14	105.92	0.45	104.91	0.92
106/10	103.67	104.67	-1.18	105.25	0.32
106/11	107.12	105.98	1.25	105.71	0.44
106/12	104.30	105.03	-0.89	105.48	-0.22
107/01	100.40	103.94	-1.04	104.30	-1.11
107/02	98.56	101.09	-2.75	103.53	-0.74
107/03	100.69	99.88	-1.19	102.46	-1.04
107/04	102.76	100.67	0.79	102.31	-0.15
107/05	101.47	101.64	0.96	101.36	-0.92
107/06	100.31	101.51	-0.12	100.70	-0.66
107/07	99.03	100.27	-1.22	100.47	-0.23
107/08	100.77	100.04	-0.23	100.84	0.37
107/09	100.71	100.17	0.13	100.84	0.00
107/10	101.25	100.91	0.74	100.59	-0.25
107/11	104.86	102.27	1.35	101.16	0.56
107/12	102.35	102.82	0.53	101.50	0.34
108/01	101.33	102.85	0.03	101.88	0.38



資料來源：臺北市政府地政局

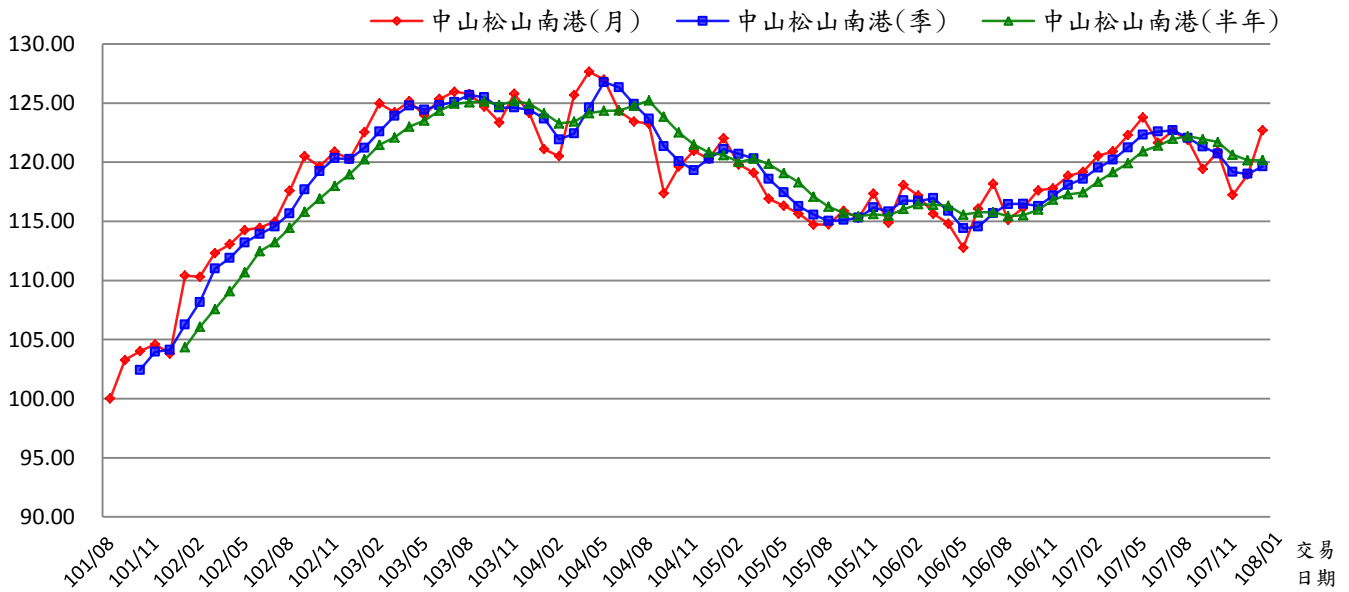
行政區	年月	月指數 (101年8月=100)	季移動 平均數	變動率 (%)	半年移動 平均數	變動率 (%)
大安信義 中正區	101/08	100.00	-	-	-	-
	101/09	101.12	-	-	-	-
	101/10	98.33	99.82	-	-	-
	101/11	97.78	99.08	-0.74	-	-
	101/12	100.07	98.73	-0.35	-	-
	102/01	103.68	100.51	1.81	100.16	-
	102/02	102.03	101.93	1.41	100.50	0.34
	102/03	104.01	103.24	1.29	100.98	0.48
	102/04	105.51	103.85	0.59	102.18	1.19
	102/05	110.11	106.54	2.59	104.24	2.01
	102/06	111.36	108.99	2.30	106.12	1.81
	102/07	109.76	110.41	1.30	107.13	0.95
	102/08	112.99	111.37	0.87	108.96	1.71
	102/09	109.59	110.78	-0.53	109.89	0.85
	102/10	110.10	110.89	0.10	110.65	0.70
	102/11	111.63	110.44	-0.41	110.91	0.23
	102/12	110.61	110.78	0.31	110.78	-0.11
	103/01	112.29	111.51	0.66	111.20	0.38
	103/02	110.24	111.05	-0.42	110.74	-0.41
	103/03	112.57	111.70	0.59	111.24	0.45
	103/04	111.83	111.55	-0.14	111.53	0.26
	103/05	115.75	113.38	1.65	112.22	0.62
	103/06	114.54	114.04	0.58	112.87	0.58
	103/07	116.91	115.73	1.48	113.64	0.68
	103/08	114.35	115.27	-0.40	114.33	0.60
	103/09	114.22	115.16	-0.09	114.60	0.24
	103/10	113.95	114.17	-0.86	114.95	0.31
	103/11	114.64	114.27	0.08	114.77	-0.16
	103/12	114.15	114.25	-0.02	114.70	-0.06
	104/01	115.25	114.68	0.38	114.43	-0.24
	104/02	109.89	113.10	-1.38	113.68	-0.65
	104/03	107.92	111.02	-1.84	112.63	-0.92
104/04	111.05	109.62	-1.26	112.15	-0.43	
104/05	109.64	109.54	-0.08	111.32	-0.74	
104/06	111.71	110.80	1.15	110.91	-0.37	

大安信義  
中正區

104/07	111.58	110.98	0.16	110.30	-0.55
104/08	108.38	110.56	-0.38	110.05	-0.23
104/09	106.59	108.85	-1.54	109.83	-0.20
104/10	105.25	106.74	-1.94	108.86	-0.88
104/11	103.85	105.23	-1.41	107.89	-0.89
104/12	103.43	104.18	-1.00	106.51	-1.28
105/01	105.28	104.19	0.01	105.46	-0.99
105/02	103.02	103.91	-0.27	104.57	-0.85
105/03	103.26	103.85	-0.05	104.02	-0.53
105/04	101.84	102.71	-1.10	103.45	-0.55
105/05	102.81	102.64	-0.07	103.27	-0.17
105/06	105.97	103.54	0.88	103.70	0.41
105/07	106.08	104.95	1.37	103.83	0.13
105/08	102.04	104.70	-0.24	103.67	-0.16
105/09	104.79	104.30	-0.38	103.92	0.25
105/10	101.78	102.87	-1.37	103.91	-0.01
105/11	99.19	101.92	-0.92	103.31	-0.58
105/12	102.91	101.29	-0.61	102.80	-0.49
106/01	100.19	100.76	-0.52	101.82	-0.95
106/02	101.35	101.48	0.71	101.70	-0.11
106/03	99.47	100.34	-1.13	100.82	-0.87
106/04	95.84	98.89	-1.45	99.83	-0.98
106/05	97.94	97.75	-1.15	99.62	-0.21
106/06	101.46	98.41	0.68	99.38	-0.24
106/07	102.26	100.55	2.17	99.72	0.35
106/08	99.63	101.12	0.56	99.43	-0.29
106/09	99.93	100.61	-0.50	99.51	0.08
106/10	101.58	100.38	-0.23	100.47	0.96
106/11	104.46	101.99	1.60	101.55	1.08
106/12	101.35	102.46	0.46	101.54	-0.02
107/01	97.94	101.25	-1.18	100.82	-0.71
107/02	98.47	99.25	-1.97	100.62	-0.19
107/03	102.46	99.62	0.37	101.04	0.42
107/04	103.33	101.42	1.80	101.34	0.29
107/05	101.84	102.54	1.11	100.90	-0.43
107/06	103.59	102.92	0.37	101.27	0.37
107/07	105.70	103.71	0.77	102.57	1.28
107/08	103.49	104.26	0.53	103.40	0.82
107/09	103.87	104.35	0.09	103.64	0.23
107/10	102.04	103.13	-1.17	103.42	-0.21
107/11	99.64	101.85	-1.24	103.06	-0.35
107/12	100.34	100.67	-1.16	102.51	-0.53
108/01	100.41	100.13	-0.54	101.63	-0.86

## 中山松山南港區指數

基期：民國101年8月=100

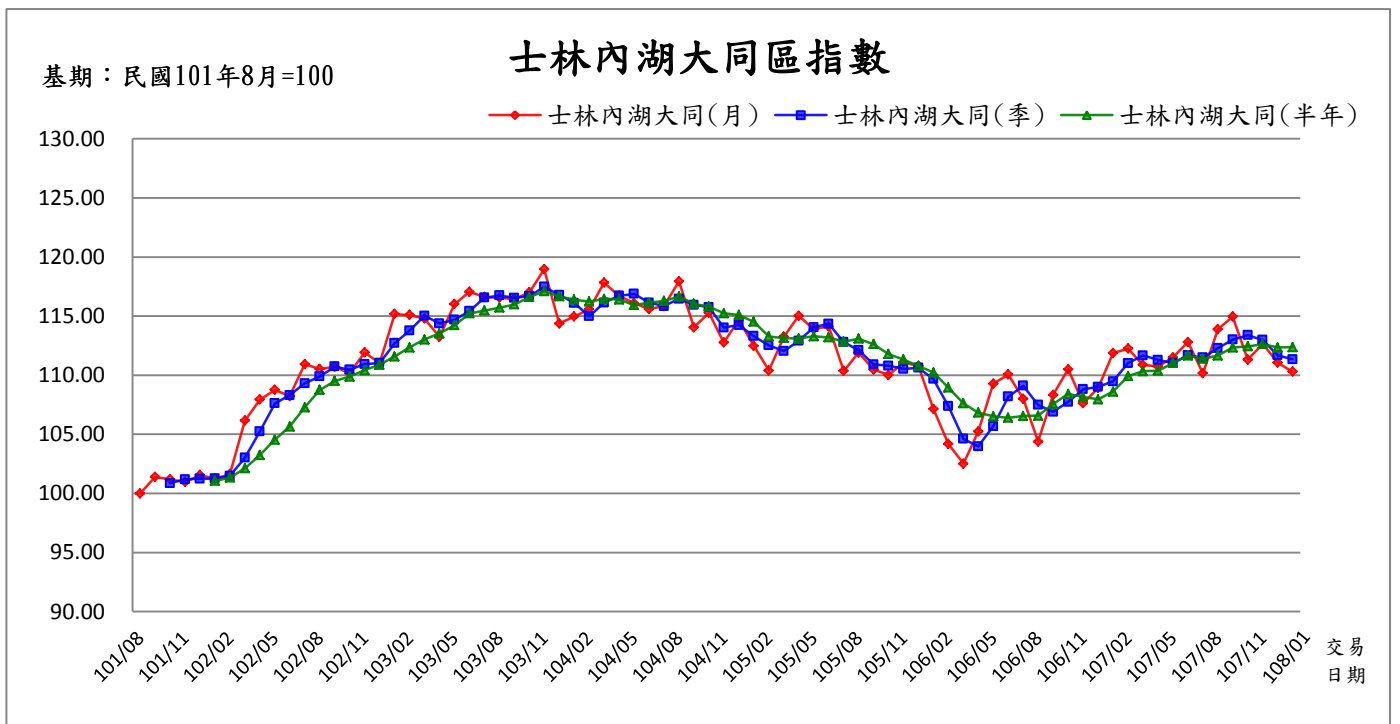


資料來源：臺北市政府地政局

行政區	年月	月指數 (101年8月=100)	季移動 平均數	變動率 (%)	半年移動 平均數	變動率 (%)
中山松山 南港區	101/08	100.00	-	-	-	-
	101/09	103.27	-	-	-	-
	101/10	104.02	102.43	-	-	-
	101/11	104.59	103.96	1.49	-	-
	101/12	103.81	104.14	0.17	-	-
	102/01	110.40	106.27	2.04	104.35	-
	102/02	110.31	108.17	1.79	106.07	1.65
	102/03	112.31	111.01	2.62	107.57	1.42
	102/04	113.06	111.89	0.80	109.08	1.40
	102/05	114.26	113.21	1.18	110.69	1.48
	102/06	114.45	113.92	0.63	112.47	1.60
	102/07	114.97	114.56	0.56	113.23	0.68
	102/08	117.58	115.67	0.97	114.44	1.07
	102/09	120.51	117.69	1.75	115.81	1.19
	102/10	119.63	119.24	1.32	116.90	0.95
	102/11	120.88	120.34	0.92	118.00	0.94
	102/12	120.26	120.26	-0.07	118.97	0.82
	103/01	122.55	121.23	0.81	120.24	1.06
	103/02	124.97	122.59	1.12	121.47	1.02
	103/03	124.23	123.92	1.08	122.09	0.51
	103/04	125.16	124.79	0.70	123.01	0.75
	103/05	123.97	124.45	-0.27	123.52	0.42
	103/06	125.35	124.83	0.30	124.37	0.69
	103/07	125.97	125.10	0.22	124.94	0.46
	103/08	125.77	125.70	0.48	125.08	0.11
	103/09	124.72	125.49	-0.17	125.16	0.07
	103/10	123.36	124.62	-0.69	124.86	-0.24
	103/11	125.79	124.62	0.01	125.16	0.24
	103/12	124.18	124.44	-0.14	124.97	-0.16
	104/01	121.10	123.69	-0.61	124.15	-0.65
	104/02	120.51	121.93	-1.42	123.28	-0.71
	104/03	125.68	122.43	0.41	123.44	0.13
104/04	127.66	124.62	1.79	124.15	0.58	
104/05	126.99	126.78	1.73	124.35	0.16	
104/06	124.32	126.32	-0.36	124.38	0.02	

中山松山  
南港區

104/07	123.45	124.92	-1.11	124.77	0.31
104/08	123.25	123.67	-1.00	125.23	0.37
104/09	117.38	121.36	-1.87	123.84	-1.10
104/10	119.64	120.09	-1.05	122.51	-1.08
104/11	120.97	119.33	-0.63	121.50	-0.82
104/12	120.29	120.30	0.81	120.83	-0.55
105/01	122.04	121.10	0.67	120.60	-0.19
105/02	119.81	120.71	-0.32	120.02	-0.48
105/03	119.10	120.32	-0.33	120.31	0.24
105/04	116.90	118.60	-1.42	119.85	-0.38
105/05	116.32	117.44	-0.98	119.08	-0.65
105/06	115.64	116.29	-0.98	118.30	-0.65
105/07	114.73	115.56	-0.62	117.08	-1.03
105/08	114.74	115.04	-0.46	116.24	-0.72
105/09	115.89	115.12	0.07	115.70	-0.46
105/10	115.28	115.30	0.16	115.43	-0.23
105/11	117.35	116.17	0.75	115.61	0.15
105/12	114.89	115.84	-0.29	115.48	-0.11
106/01	118.07	116.77	0.80	116.04	0.48
106/02	117.17	116.71	-0.05	116.44	0.35
106/03	115.64	116.96	0.21	116.40	-0.04
106/04	114.80	115.87	-0.93	116.32	-0.07
106/05	112.78	114.41	-1.26	115.56	-0.65
106/06	116.08	114.55	0.13	115.76	0.17
106/07	118.18	115.68	0.98	115.78	0.02
106/08	115.13	116.46	0.68	115.44	-0.29
106/09	116.13	116.48	0.01	115.52	0.07
106/10	117.62	116.29	-0.16	115.99	0.41
106/11	117.78	117.18	0.76	116.82	0.72
106/12	118.85	118.08	0.77	117.28	0.40
107/01	119.18	118.60	0.44	117.45	0.14
107/02	120.55	119.53	0.78	118.35	0.77
107/03	120.91	120.21	0.57	119.15	0.67
107/04	122.30	121.25	0.87	119.93	0.65
107/05	123.80	122.34	0.89	120.93	0.84
107/06	121.66	122.59	0.20	121.40	0.39
107/07	122.63	122.70	0.09	121.98	0.47
107/08	121.89	122.06	-0.52	122.20	0.18
107/09	119.44	121.32	-0.61	121.95	-0.20
107/10	120.88	120.74	-0.48	121.72	-0.19
107/11	117.23	119.18	-1.29	120.62	-0.90
107/12	118.96	119.02	-0.13	120.17	-0.37
108/01	122.72	119.64	0.52	120.19	0.01

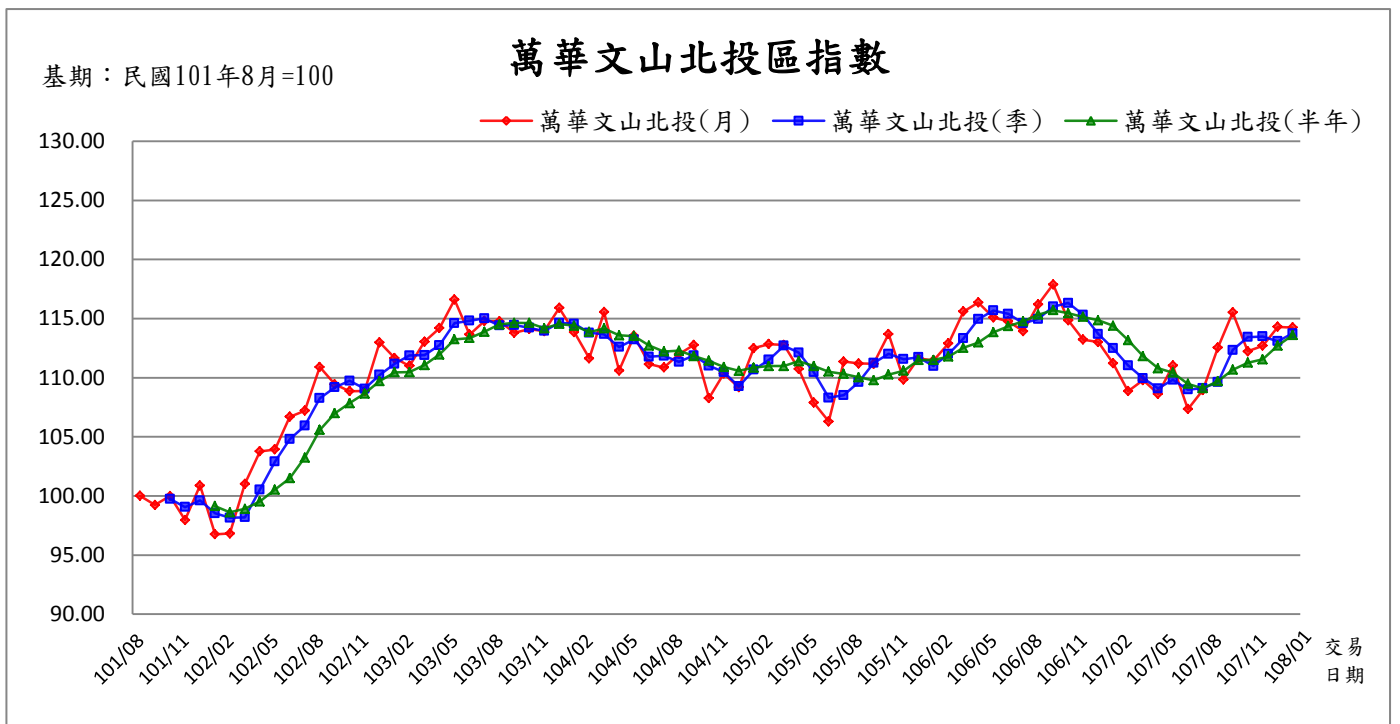


資料來源：臺北市政府地政局

行政區	年月	月指數 (101年8月=100)	季移動 平均數	變動率 (%)	半年移動 平均數	變動率 (%)
士林內湖 大同區	101/08	100.00	-	-	-	-
	101/09	101.39	-	-	-	-
	101/10	101.20	100.86	-	-	-
	101/11	100.96	101.18	0.32	-	-
	101/12	101.55	101.24	0.05	-	-
	102/01	101.25	101.25	0.02	101.06	-
	102/02	101.64	101.48	0.22	101.33	0.27
	102/03	106.15	103.01	1.51	102.13	0.78
	102/04	107.95	105.25	2.17	103.25	1.10
	102/05	108.75	107.62	2.25	104.55	1.26
	102/06	108.23	108.31	0.64	105.66	1.06
	102/07	110.94	109.31	0.92	107.28	1.53
	102/08	110.52	109.90	0.54	108.76	1.38
	102/09	110.72	110.73	0.76	109.52	0.70
	102/10	110.15	110.46	-0.24	109.89	0.33
	102/11	111.93	110.93	0.43	110.42	0.48
	102/12	111.02	111.03	0.09	110.88	0.42
	103/01	115.17	112.71	1.51	111.59	0.64
	103/02	115.09	113.76	0.93	112.35	0.68
	103/03	114.80	115.02	1.11	113.03	0.61
	103/04	113.24	114.38	-0.56	113.54	0.46
	103/05	116.01	114.68	0.27	114.22	0.60
	103/06	117.05	115.43	0.65	115.23	0.88
	103/07	116.61	116.56	0.97	115.47	0.21
	103/08	116.56	116.74	0.16	115.71	0.21
	103/09	116.45	116.54	-0.17	115.99	0.24
	103/10	117.01	116.67	0.11	116.62	0.54
	103/11	118.97	117.48	0.69	117.11	0.42
	103/12	114.38	116.79	-0.59	116.66	-0.38
	104/01	114.96	116.10	-0.59	116.39	-0.24
	104/02	115.60	114.98	-0.97	116.23	-0.14
	104/03	117.83	116.13	1.00	116.46	0.20
	104/04	116.72	116.72	0.51	116.41	-0.04
104/05	116.09	116.88	0.14	115.93	-0.41	
104/06	115.59	116.13	-0.64	116.13	0.17	



士林內湖 大同區	104/07	115.84	115.84	-0.25	116.28	0.13
	104/08	117.94	116.46	0.53	116.67	0.34
	104/09	114.05	115.94	-0.44	116.04	-0.54
	104/10	115.28	115.76	-0.16	115.80	-0.21
	104/11	112.76	114.03	-1.49	115.24	-0.48
	104/12	114.67	114.24	0.18	115.09	-0.13
	105/01	112.48	113.30	-0.82	114.53	-0.49
	105/02	110.40	112.52	-0.69	113.27	-1.10
	105/03	113.25	112.04	-0.42	113.14	-0.12
	105/04	115.03	112.89	0.76	113.10	-0.04
	105/05	113.89	114.06	1.03	113.29	0.17
	105/06	114.13	114.35	0.26	113.20	-0.08
	105/07	110.35	112.79	-1.36	112.84	-0.31
	105/08	111.91	112.13	-0.59	113.09	0.22
	105/09	110.47	110.91	-1.09	112.63	-0.41
	105/10	110.02	110.80	-0.10	111.80	-0.74
	105/11	111.08	110.52	-0.25	111.33	-0.42
	105/12	110.79	110.63	0.10	110.77	-0.50
	106/01	107.15	109.67	-0.86	110.24	-0.48
	106/02	104.18	107.37	-2.10	108.95	-1.17
	106/03	102.52	104.62	-2.57	107.62	-1.22
	106/04	105.24	103.98	-0.61	106.83	-0.74
	106/05	109.28	105.68	1.63	106.53	-0.28
	106/06	110.05	108.19	2.38	106.40	-0.12
	106/07	108.00	109.11	0.85	106.55	0.13
	106/08	104.38	107.48	-1.50	106.58	0.03
	106/09	108.33	106.90	-0.53	107.55	0.91
	106/10	110.50	107.74	0.78	108.42	0.82
	106/11	107.62	108.82	1.00	108.15	-0.26
	106/12	108.93	109.02	0.18	107.96	-0.17
	107/01	111.87	109.47	0.42	108.61	0.60
	107/02	112.25	111.02	1.41	109.92	1.21
	107/03	110.87	111.66	0.58	110.34	0.39
	107/04	110.75	111.29	-0.33	110.38	0.04
	107/05	111.49	111.04	-0.23	111.03	0.58
	107/06	112.80	111.68	0.58	111.67	0.58
	107/07	110.17	111.49	-0.17	111.39	-0.25
	107/08	113.89	112.29	0.72	111.66	0.25
	107/09	114.96	113.01	0.64	112.34	0.61
	107/10	111.32	113.39	0.34	112.44	0.08
	107/11	112.66	112.98	-0.36	112.63	0.17
107/12	111.06	111.68	-1.15	112.34	-0.26	
108/01	110.30	111.34	-0.30	112.37	0.02	



資料來源：臺北市政府地政局

行政區	年月	月指數 (101年8月=100)	季移動 平均數	變動率 (%)	半年移動 平均數	變動率 (%)
萬華文山 北投區	101/08	100.00	-	-	-	-
	101/09	99.24	-	-	-	-
	101/10	99.99	99.74	-	-	-
	101/11	97.96	99.06	-0.68	-	-
	101/12	100.88	99.61	0.55	-	-
	102/01	96.75	98.53	-1.08	99.14	-
	102/02	96.82	98.15	-0.39	98.61	-0.53
	102/03	101.02	98.20	0.05	98.90	0.30
	102/04	103.77	100.54	2.38	99.53	0.64
	102/05	103.93	102.91	2.36	100.53	1.00
	102/06	106.69	104.80	1.84	101.50	0.96
	102/07	107.21	105.94	1.09	103.24	1.72
	102/08	110.91	108.27	2.20	105.59	2.27
	102/09	109.45	109.19	0.85	106.99	1.33
	102/10	108.86	109.74	0.50	107.84	0.79
	102/11	108.87	109.06	-0.62	108.67	0.76
	102/12	112.99	110.24	1.08	109.72	0.97
	103/01	111.66	111.17	0.85	110.46	0.68
	103/02	111.00	111.88	0.64	110.47	0.01
	103/03	113.05	111.90	0.02	111.07	0.54
	103/04	114.20	112.75	0.76	111.96	0.80
	103/05	116.61	114.62	1.66	113.25	1.15
	103/06	113.65	114.82	0.17	113.36	0.10
	103/07	114.79	115.02	0.17	113.88	0.46
	103/08	114.78	114.41	-0.53	114.51	0.55
	103/09	113.80	114.46	0.04	114.64	0.11
	103/10	114.11	114.23	-0.20	114.62	-0.01
	103/11	113.94	113.95	-0.25	114.18	-0.39
	103/12	115.90	114.65	0.61	114.55	0.33
	104/01	113.86	114.57	-0.07	114.40	-0.14
	104/02	111.64	113.80	-0.67	113.88	-0.46
	104/03	115.55	113.68	-0.10	114.17	0.26
	104/04	110.61	112.60	-0.95	113.58	-0.51
104/05	113.54	113.23	0.56	113.52	-0.06	
104/06	111.15	111.77	-1.30	112.73	-0.70	

萬華文山  
北投區

104/07	110.86	111.85	0.07	112.23	-0.44
104/08	112.00	111.34	-0.46	112.29	0.05
104/09	112.78	111.88	0.49	111.82	-0.41
104/10	108.28	111.02	-0.77	111.44	-0.35
104/11	110.35	110.47	-0.50	110.90	-0.48
104/12	109.19	109.27	-1.08	110.58	-0.29
105/01	112.50	110.68	1.29	110.85	0.25
105/02	112.84	111.51	0.75	110.99	0.13
105/03	112.78	112.71	1.07	110.99	0.00
105/04	110.74	112.12	-0.52	111.40	0.37
105/05	107.89	110.47	-1.47	110.99	-0.37
105/06	106.30	108.31	-1.96	110.51	-0.43
105/07	111.36	108.52	0.19	110.32	-0.17
105/08	111.20	109.62	1.02	110.05	-0.25
105/09	111.18	111.25	1.48	109.78	-0.24
105/10	113.69	112.02	0.70	110.27	0.45
105/11	109.85	111.57	-0.40	110.60	0.30
105/12	111.65	111.73	0.14	111.49	0.81
106/01	111.46	110.99	-0.67	111.51	0.01
106/02	112.90	112.00	0.92	111.79	0.25
106/03	115.61	113.32	1.18	112.53	0.66
106/04	116.36	114.96	1.44	112.97	0.40
106/05	115.10	115.69	0.64	113.85	0.77
106/06	114.76	115.41	-0.24	114.37	0.46
106/07	113.94	114.60	-0.70	114.78	0.36
106/08	116.20	114.97	0.32	115.33	0.48
106/09	117.89	116.01	0.91	115.71	0.33
106/10	114.86	116.32	0.26	115.46	-0.22
106/11	113.22	115.32	-0.85	115.15	-0.27
106/12	113.02	113.70	-1.41	114.86	-0.25
107/01	111.23	112.49	-1.06	114.40	-0.39
107/02	108.86	111.04	-1.29	113.18	-1.07
107/03	109.79	109.96	-0.97	111.83	-1.19
107/04	108.63	109.09	-0.79	110.79	-0.93
107/05	111.03	109.82	0.66	110.43	-0.33
107/06	107.35	109.00	-0.74	109.48	-0.86
107/07	108.96	109.11	0.10	109.10	-0.35
107/08	112.56	109.62	0.47	109.72	0.57
107/09	115.52	112.35	2.48	110.68	0.87
107/10	112.24	113.44	0.97	111.28	0.54
107/11	112.71	113.49	0.04	111.56	0.25
107/12	114.30	113.08	-0.36	112.72	1.04
108/01	114.25	113.75	0.59	113.60	0.78

## 二、編製內容

1.資料來源	實價登錄揭露之住宅買賣案件
2.樣本類型	選取住宅產品(包含公寓、大樓及套房等三類) (1) 公寓(5樓含以下無電梯) (2) 大樓(6層含以上有電梯) (3) 套房(1房(1廳)1衛)
3.指數類型	定基指數(101年8月=100)
4.編製類別	全市(包含公寓、大樓及套房等三類) <ul style="list-style-type: none"><li>● 區分公寓及大樓 2 個類別</li><li>● 採用價格相近及同心圓之概念，將全市 12 行政區合併為 4 個次分區</li></ul>
5.編製方式	<ul style="list-style-type: none"><li>■ 特徵價格法 【標準住宅+拉氏指數公式】</li><li>■ 標準住宅定義 以基期的住宅買賣案件為基礎，建立「固定的住宅價格特徵」。</li></ul>
6.模型模式	總價模式
7.樣本選取期間	108年1月交易且申報登錄完成之住宅買賣案件。(樣本蒐集截止時間：108年4月15日)
8.備註事項	<ul style="list-style-type: none"><li>● 變動率計算方式係【(當月指數-前月指數)/前月指數】*100%，又本市住宅價格指數係自101年8月開始編製，故101年8月無變動率。</li><li>● 臺北市住宅價格指數以提供民眾正確、具解釋力及代表性的官方版不動產交易價格動態資訊為服務目標，其中發布與統計月的時間落差，係因訂買賣交易契約到報稅、移轉登記有一個月的法定申辦期限，而移轉登記至登錄不動產買賣價格又有一個月的法定申報期，另扣除必要的作業時間，惟編製項目較細緻，樣本來源為完整稽核過後之全市實價登錄住宅買賣案件，較民間房價指數樣本來源侷限於其受委託成交之案件或公司市調資料具正確性與代表性。</li></ul>

### 三、標準住宅內容

主要特徵 標準住宅類別	建坪 (坪)	所在樓層 (層)	總樓層數 (層)	屋齡 (年)
全市	27.19	5	9	22
全市大樓	28.99	6	11	18
全市公寓	28.94	3	5	33
大安信義中正	28.87	5	9	25
中山松山南港	23.37	6	10	23
士林內湖大同	29.24	5	8	20
萬華文山北投	27.98	6	9	21