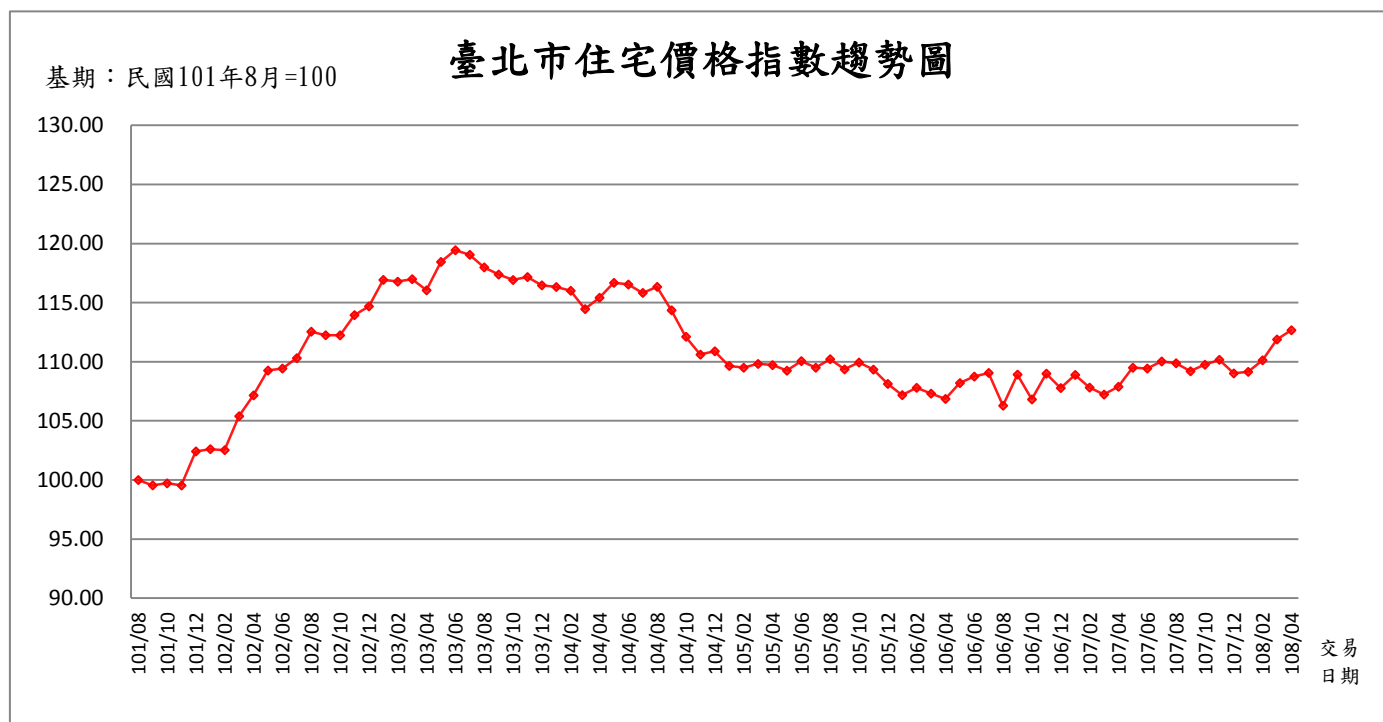


108年4月臺北市住宅價格指數

一、全市住宅價格統計



資料來源：臺北市政府地政局

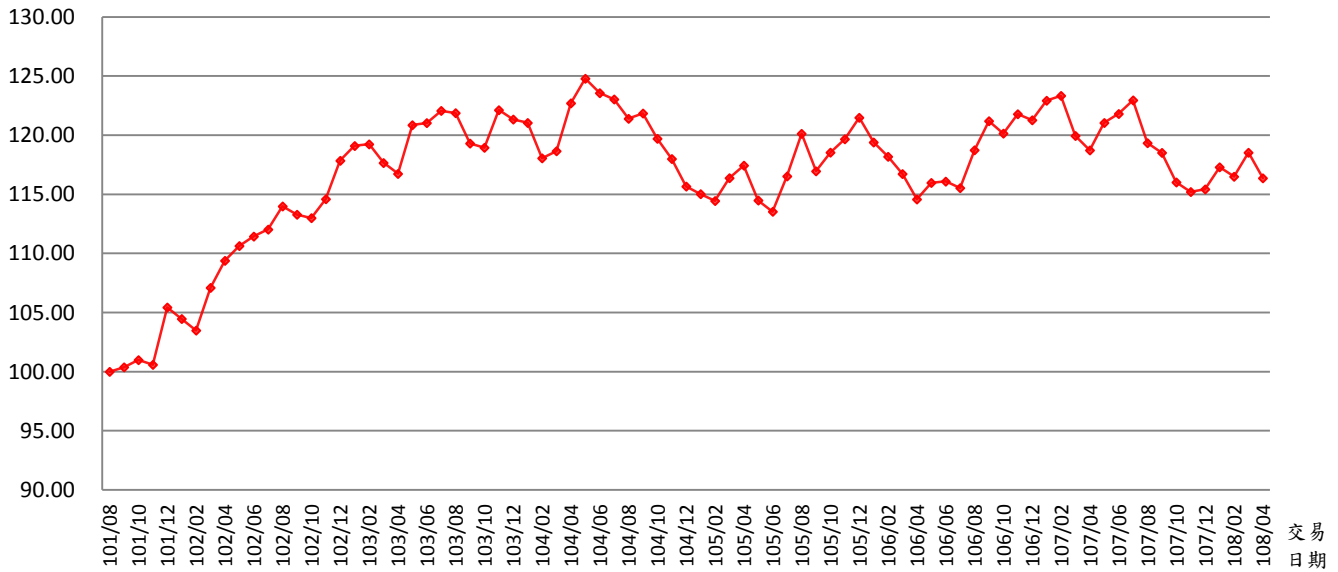
行政區	年月	指數 (101年8月=100)	變動率 (%)	標準住宅總價 (萬元)	標準住宅單價 (萬元/坪)
全市	101/08	100.00	-	1,251	46.02
	101/09	99.55	-0.45	1,246	45.81
	101/10	99.72	0.17	1,248	45.89
	101/11	99.54	-0.18	1,246	45.81
	101/12	102.42	2.89	1,282	47.13
	102/01	102.61	0.19	1,284	47.22
	102/02	102.53	-0.08	1,283	47.18
	102/03	105.40	2.80	1,319	48.50
	102/04	107.16	1.67	1,341	49.31
	102/05	109.26	1.96	1,367	50.28
	102/06	109.43	0.16	1,369	50.36
	102/07	110.31	0.80	1,380	50.76
	102/08	112.55	2.03	1,408	51.79
	102/09	112.25	-0.27	1,405	51.66
	102/10	112.24	-0.01	1,404	51.65
	102/11	113.95	1.52	1,426	52.44
	102/12	114.69	0.65	1,435	52.78
	103/01	116.93	1.95	1,463	53.81
	103/02	116.78	-0.13	1,461	53.74
	103/03	116.99	0.18	1,464	53.84
	103/04	116.05	-0.80	1,452	53.41
	103/05	118.45	2.07	1,482	54.51
	103/06	119.44	0.84	1,494	54.96
	103/07	119.05	-0.33	1,490	54.79
	103/08	117.99	-0.89	1,476	54.30
	103/09	117.38	-0.52	1,469	54.01
	103/10	116.92	-0.39	1,463	53.81
	103/11	117.17	0.21	1,466	53.92
103/12	116.47	-0.60	1,457	53.60	
104/01	116.33	-0.12	1,456	53.54	
104/02	116.01	-0.28	1,452	53.39	
104/03	114.46	-1.34	1,432	52.67	
104/04	115.42	0.84	1,444	53.11	

全市

104/05	116.68	1.09	1,460	53.70
104/06	116.54	-0.12	1,458	53.63
104/07	115.83	-0.61	1,449	53.30
104/08	116.34	0.44	1,456	53.54
104/09	114.36	-1.70	1,431	52.63
104/10	112.12	-1.96	1,403	51.60
104/11	110.61	-1.35	1,384	50.90
104/12	110.89	0.25	1,387	51.03
105/01	109.65	-1.12	1,372	50.46
105/02	109.50	-0.14	1,370	50.39
105/03	109.82	0.29	1,374	50.54
105/04	109.72	-0.09	1,373	50.49
105/05	109.25	-0.43	1,367	50.28
105/06	110.06	0.74	1,377	50.65
105/07	109.50	-0.51	1,370	50.39
105/08	110.22	0.66	1,379	50.72
105/09	109.36	-0.78	1,368	50.32
105/10	109.94	0.53	1,376	50.59
105/11	109.34	-0.55	1,368	50.32
105/12	108.13	-1.11	1,353	49.76
106/01	107.18	-0.88	1,341	49.32
106/02	107.80	0.58	1,349	49.61
106/03	107.31	-0.45	1,343	49.38
106/04	106.86	-0.42	1,337	49.17
106/05	108.20	1.25	1,354	49.79
106/06	108.75	0.51	1,361	50.05
106/07	109.06	0.29	1,365	50.19
106/08	106.29	-2.54	1,330	48.92
106/09	108.92	2.47	1,363	50.12
106/10	106.82	-1.93	1,337	49.16
106/11	109.00	2.04	1,364	50.16
106/12	107.78	-1.12	1,349	49.60
107/01	108.89	1.03	1,362	50.11
107/02	107.82	-0.98	1,349	49.62
107/03	107.23	-0.55	1,342	49.34
107/04	107.89	0.62	1,350	49.65
107/05	109.50	1.49	1,370	50.39
107/06	109.43	-0.06	1,369	50.36
107/07	110.03	0.55	1,377	50.63
107/08	109.88	-0.14	1,375	50.57
107/09	109.20	-0.62	1,366	50.25
107/10	109.75	0.50	1,373	50.51
107/11	110.17	0.38	1,378	50.70
107/12	109.02	-1.04	1,364	50.17
108/01	109.15	0.12	1,366	50.23
108/02	110.13	0.90	1,378	50.68
108/03	111.89	1.60	1,400	51.49
108/04	112.67	0.70	1,410	51.85

全市大樓住宅價格指數趨勢圖

基期：民國101年8月=100



資料來源：臺北市政府地政局

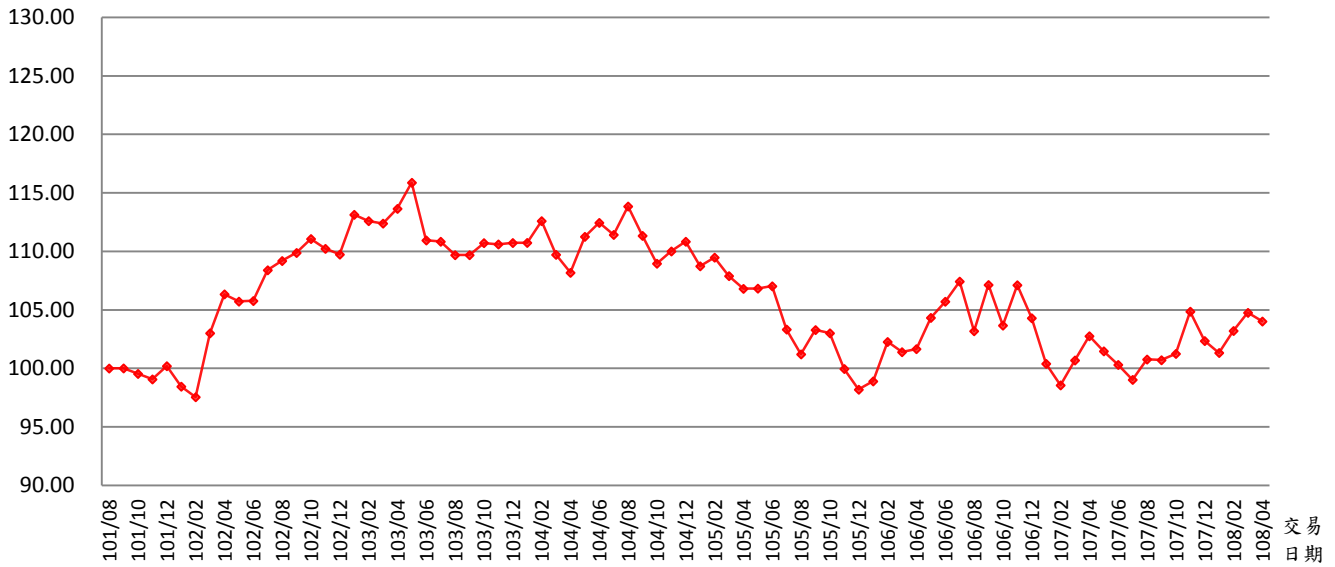
行政區	年月	指數 (101年8月=100)	變動率 (%)	標準住宅總價 (萬元)	標準住宅單價 (萬元/坪)
全市大樓	101/08	100.00	-	1,413	48.75
	101/09	100.38	0.38	1,419	48.93
	101/10	100.99	0.61	1,427	49.24
	101/11	100.59	-0.40	1,422	49.04
	101/12	105.44	4.82	1,490	51.40
	102/01	104.47	-0.92	1,476	50.93
	102/02	103.49	-0.94	1,463	50.45
	102/03	107.10	3.49	1,514	52.21
	102/04	109.39	2.14	1,546	53.33
	102/05	110.64	1.14	1,564	53.94
	102/06	111.44	0.72	1,575	54.33
	102/07	112.03	0.53	1,583	54.62
	102/08	113.99	1.75	1,611	55.57
	102/09	113.29	-0.61	1,601	55.23
	102/10	113.00	-0.26	1,597	55.09
	102/11	114.60	1.42	1,620	55.87
	102/12	117.85	2.84	1,666	57.45
	103/01	119.10	1.06	1,683	58.06
	103/02	119.24	0.12	1,685	58.13
	103/03	117.66	-1.33	1,663	57.36
	103/04	116.74	-0.78	1,650	56.91
	103/05	120.86	3.53	1,708	58.92
	103/06	121.04	0.15	1,711	59.01
	103/07	122.07	0.85	1,725	59.51
	103/08	121.88	-0.16	1,723	59.42
	103/09	119.31	-2.11	1,686	58.17
	103/10	118.95	-0.30	1,681	57.99
	103/11	122.13	2.67	1,726	59.54
	103/12	121.34	-0.65	1,715	59.15
	104/01	121.05	-0.24	1,711	59.01
104/02	118.06	-2.47	1,669	57.56	
104/03	118.66	0.51	1,677	57.85	
104/04	122.71	3.41	1,734	59.82	
104/05	124.79	1.70	1,764	60.84	
104/06	123.57	-0.98	1,746	60.24	
104/07	123.04	-0.43	1,739	59.99	
104/08	121.40	-1.33	1,716	59.18	
104/09	121.85	0.37	1,722	59.40	
104/10	119.71	-1.76	1,692	58.36	

全市
大樓

104/11	118.00	-1.43	1,668	57.53
104/12	115.67	-1.97	1,635	56.39
105/01	115.03	-0.55	1,626	56.08
105/02	114.45	-0.50	1,618	55.80
105/03	116.38	1.69	1,645	56.74
105/04	117.44	0.91	1,660	57.25
105/05	114.49	-2.51	1,618	55.81
105/06	113.54	-0.83	1,605	55.35
105/07	116.53	2.63	1,647	56.81
105/08	120.13	3.09	1,698	58.56
105/09	116.96	-2.64	1,653	57.02
105/10	118.54	1.35	1,675	57.79
105/11	119.67	0.95	1,691	58.34
105/12	121.49	1.52	1,717	59.23
106/01	119.40	-1.72	1,687	58.21
106/02	118.19	-1.01	1,670	57.62
106/03	116.73	-1.24	1,650	56.91
106/04	114.58	-1.84	1,619	55.86
106/05	115.98	1.22	1,639	56.54
106/06	116.09	0.09	1,641	56.59
106/07	115.54	-0.47	1,633	56.33
106/08	118.74	2.77	1,678	57.89
106/09	121.20	2.07	1,713	59.09
106/10	120.15	-0.87	1,698	58.57
106/11	121.79	1.36	1,721	59.37
106/12	121.28	-0.42	1,714	59.12
107/01	122.93	1.36	1,737	59.93
107/02	123.34	0.33	1,743	60.13
107/03	119.95	-2.75	1,695	58.48
107/04	118.73	-1.02	1,678	57.88
107/05	121.05	1.95	1,711	59.01
107/06	121.81	0.63	1,721	59.38
107/07	122.96	0.94	1,738	59.95
107/08	119.34	-2.94	1,687	58.18
107/09	118.52	-0.69	1,675	57.78
107/10	116.02	-2.11	1,640	56.56
107/11	115.21	-0.70	1,628	56.16
107/12	115.43	0.19	1,631	56.27
108/01	117.30	1.62	1,658	57.18
108/02	116.50	-0.68	1,646	56.79
108/03	118.53	1.74	1,675	57.78
108/04	116.37	-1.82	1,645	56.73

全市公寓住宅價格指數趨勢圖

基期：民國101年8月=100



資料來源：臺北市政府地政局

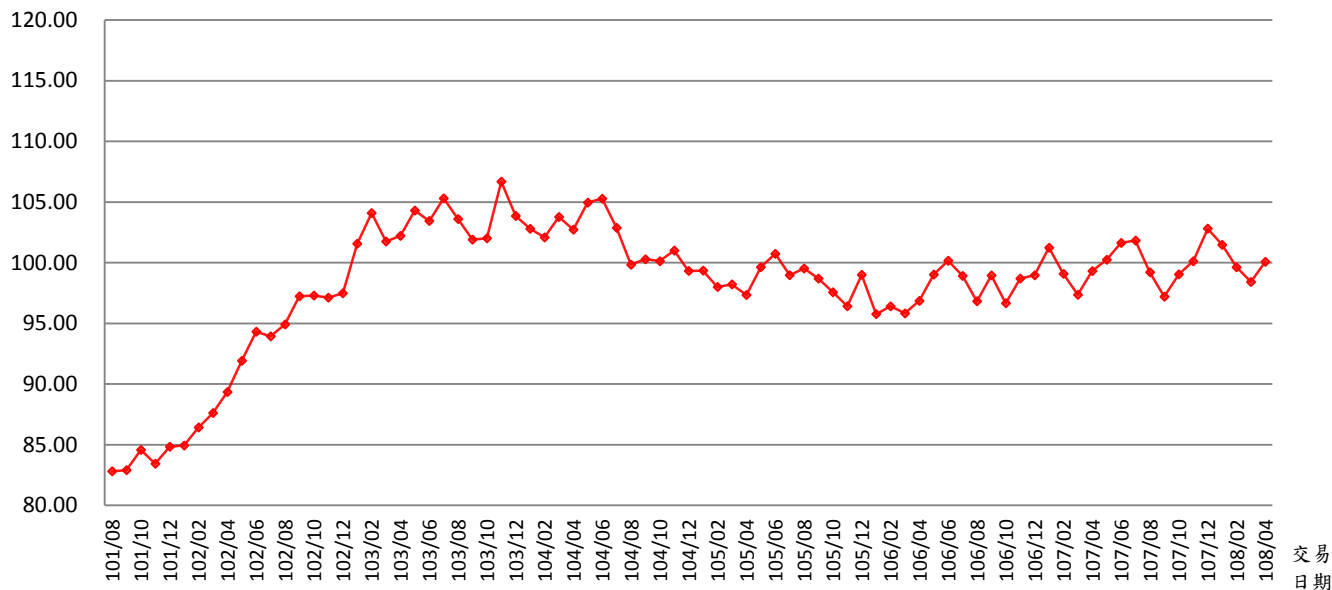
行政區	年月	指數 (101年8月=100)	變動率 (%)	標準住宅總價 (萬元)	標準住宅單價 (萬元/坪)
全市公寓	101/08	100.00	-	1,230	42.50
	101/09	100.01	0.01	1,230	42.50
	101/10	99.54	-0.47	1,224	42.30
	101/11	99.07	-0.47	1,219	42.11
	101/12	100.20	1.14	1,232	42.59
	102/01	98.45	-1.75	1,211	41.84
	102/02	97.55	-0.91	1,200	41.46
	102/03	103.01	5.60	1,267	43.78
	102/04	106.34	3.23	1,308	45.20
	102/05	105.72	-0.58	1,300	44.93
	102/06	105.77	0.05	1,301	44.95
	102/07	108.40	2.49	1,333	46.07
	102/08	109.19	0.73	1,343	46.41
	102/09	109.88	0.63	1,351	46.70
	102/10	111.07	1.08	1,366	47.20
	102/11	110.23	-0.76	1,356	46.85
	102/12	109.74	-0.44	1,350	46.64
	103/01	113.14	3.10	1,392	48.09
	103/02	112.60	-0.48	1,385	47.86
	103/03	112.39	-0.19	1,382	47.77
	103/04	113.65	1.12	1,398	48.30
	103/05	115.88	1.96	1,425	49.25
	103/06	110.95	-4.25	1,365	47.15
	103/07	110.84	-0.10	1,363	47.11
	103/08	109.69	-1.04	1,349	46.62
	103/09	109.69	0.00	1,349	46.62
	103/10	110.72	0.94	1,362	47.06
	103/11	110.61	-0.10	1,360	47.01
	103/12	110.73	0.11	1,362	47.06
	104/01	110.74	0.01	1,362	47.07
104/02	112.60	1.68	1,385	47.86	
104/03	109.72	-2.56	1,350	46.63	
104/04	108.18	-1.40	1,331	45.98	
104/05	111.26	2.85	1,368	47.29	
104/06	112.45	1.07	1,383	47.79	
104/07	111.42	-0.92	1,370	47.35	
104/08	113.85	2.18	1,400	48.39	
104/09	111.34	-2.20	1,369	47.32	
104/10	108.96	-2.14	1,340	46.31	

全市
公寓

104/11	110.01	0.96	1,353	46.76
104/12	110.84	0.75	1,363	47.11
105/01	108.74	-1.89	1,338	46.22
105/02	109.48	0.68	1,347	46.53
105/03	107.90	-1.44	1,327	45.86
105/04	106.81	-1.01	1,314	45.40
105/05	106.83	0.02	1,314	45.40
105/06	107.03	0.19	1,316	45.49
105/07	103.33	-3.46	1,271	43.92
105/08	101.21	-2.05	1,245	43.02
105/09	103.29	2.06	1,270	43.90
105/10	103.01	-0.27	1,267	43.78
105/11	99.96	-2.96	1,229	42.48
105/12	98.19	-1.77	1,208	41.73
106/01	98.90	0.72	1,216	42.03
106/02	102.27	3.41	1,258	43.46
106/03	101.40	-0.85	1,247	43.10
106/04	101.66	0.26	1,250	43.21
106/05	104.33	2.63	1,283	44.34
106/06	105.71	1.32	1,300	44.93
106/07	107.43	1.63	1,321	45.66
106/08	103.19	-3.95	1,269	43.86
106/09	107.14	3.83	1,318	45.54
106/10	103.67	-3.24	1,275	44.06
106/11	107.12	3.33	1,318	45.53
106/12	104.30	-2.63	1,283	44.33
107/01	100.40	-3.74	1,235	42.67
107/02	98.56	-1.83	1,212	41.89
107/03	100.69	2.16	1,238	42.79
107/04	102.76	2.06	1,264	43.68
107/05	101.47	-1.26	1,248	43.13
107/06	100.31	-1.14	1,234	42.63
107/07	99.03	-1.28	1,218	42.09
107/08	100.77	1.76	1,239	42.83
107/09	100.71	-0.06	1,239	42.80
107/10	101.25	0.54	1,245	43.03
107/11	104.86	3.57	1,290	44.57
107/12	102.35	-2.39	1,259	43.50
108/01	101.33	-1.00	1,246	43.06
108/02	103.21	1.86	1,269	43.87
108/03	104.76	1.50	1,289	44.52
108/04	104.02	-0.71	1,279	44.21

全市小宅住宅價格指數趨勢圖

基期：民國107年=100



資料來源：臺北市政府地政局

行政區	年月	指數 (101年8月=100)	變動率 (%)	標準住宅總價 (萬元)	標準住宅單價 (萬元/坪)
全市 小宅	101/08	82.81	-	715	51.11
	101/09	82.90	0.11	716	51.16
	101/10	84.57	2.01	731	52.19
	101/11	83.43	-1.35	721	51.49
	101/12	84.83	1.68	733	52.35
	102/01	84.93	0.12	734	52.42
	102/02	86.42	1.75	747	53.34
	102/03	87.61	1.38	757	54.07
	102/04	89.34	1.97	772	55.13
	102/05	91.91	2.88	794	56.72
	102/06	94.31	2.61	815	58.20
	102/07	93.93	-0.40	812	57.97
	102/08	94.91	1.04	820	58.57
	102/09	97.23	2.44	840	60.01
	102/10	97.29	0.06	841	60.04
	102/11	97.12	-0.17	839	59.94
	102/12	97.48	0.37	842	60.16
	103/01	101.56	4.19	878	62.68
	103/02	104.09	2.49	899	64.24
	103/03	101.75	-2.25	879	62.80
	103/04	102.21	0.45	883	63.08
	103/05	104.30	2.04	901	64.37
	103/06	103.44	-0.82	894	63.84
	103/07	105.30	1.80	910	64.98
	103/08	103.60	-1.61	895	63.94
	103/09	101.90	-1.64	880	62.89
	103/10	102.01	0.11	881	62.96
	103/11	106.68	4.58	922	65.84
	103/12	103.85	-2.65	897	64.09
	104/01	102.79	-1.02	888	63.44
	104/02	102.08	-0.69	882	63.00
	104/03	103.77	1.66	897	64.04
104/04	102.72	-1.01	888	63.40	
104/05	104.95	2.17	907	64.77	
104/06	105.27	0.30	910	64.97	
104/07	102.87	-2.28	889	63.49	
104/08	99.83	-2.96	863	61.61	

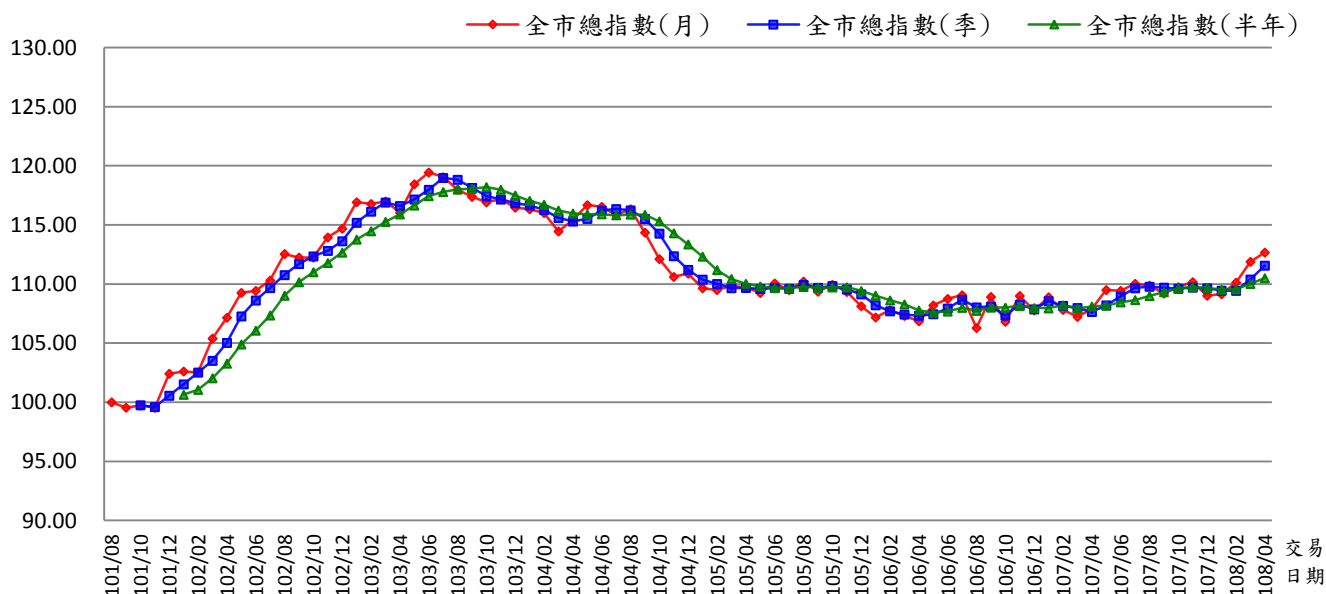
全市
小宅

104/09	100.28	0.45	866	61.89
104/10	100.12	-0.16	865	61.79
104/11	101.00	0.88	873	62.33
104/12	99.32	-1.66	858	61.29
105/01	99.35	0.03	858	61.31
105/02	98.00	-1.36	847	60.48
105/03	98.21	0.21	849	60.61
105/04	97.34	-0.89	841	60.08
105/05	99.63	2.35	861	61.49
105/06	100.73	1.10	870	62.17
105/07	98.97	-1.75	855	61.08
105/08	99.52	0.56	860	61.42
105/09	98.69	-0.83	853	60.91
105/10	97.56	-1.14	843	60.21
105/11	96.41	-1.18	833	59.50
105/12	99.00	2.69	855	61.10
106/01	95.76	-3.27	827	59.10
106/02	96.40	0.67	833	59.49
106/03	95.82	-0.60	828	59.14
106/04	96.85	1.07	837	59.77
106/05	99.02	2.24	856	61.11
106/06	100.16	1.15	865	61.81
106/07	98.91	-1.25	855	61.04
106/08	96.82	-2.11	837	59.75
106/09	98.95	2.20	855	61.07
106/10	96.66	-2.31	835	59.66
106/11	98.69	2.10	853	60.91
106/12	98.96	0.27	855	61.07
107/01	101.23	2.29	875	62.48
107/02	99.08	-2.12	856	61.14
107/03	97.35	-1.75	841	60.08
107/04	99.31	2.01	858	61.29
107/05	100.24	0.94	866	61.86
107/06	101.63	1.39	878	62.72
107/07	101.82	0.19	880	62.84
107/08	99.21	-2.56	857	61.23
107/09	97.20	-2.03	840	59.99
107/10	99.04	1.89	856	61.12
107/11	100.12	1.09	865	61.79
107/12	102.81	2.69	888	63.45
108/01	101.47	-1.30	877	62.62
108/02	99.62	-1.82	861	61.48
108/03	98.41	-1.21	850	60.73
108/04	100.07	1.69	865	61.76

月指數、季移動平均數、半年移動平均數

全市總指數

基期：民國101年8月=100



資料來源：臺北市政府地政局

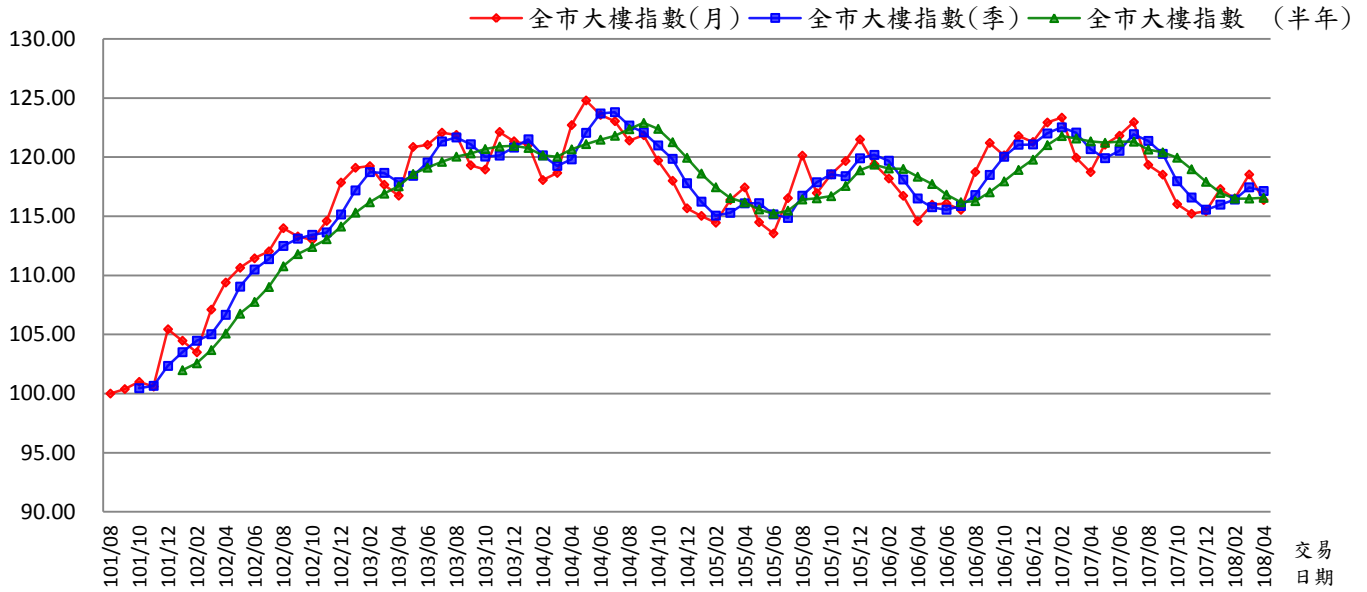
行政區	年月	月指數 (101年8月=100)	季移動 平均數	變動率 (%)	半年移動 平均數	變動率 (%)
全市	101/08	100.00	-	-	-	-
	101/09	99.55	-	-	-	-
	101/10	99.72	99.76	-	-	-
	101/11	99.54	99.60	-0.15	-	-
	101/12	102.42	100.56	0.96	-	-
	102/01	102.61	101.52	0.96	100.64	-
	102/02	102.53	102.52	0.98	101.06	0.42
	102/03	105.40	103.51	0.97	102.04	0.96
	102/04	107.16	105.03	1.47	103.28	1.22
	102/05	109.26	107.27	2.14	104.90	1.57
	102/06	109.43	108.62	1.25	106.07	1.11
	102/07	110.31	109.67	0.97	107.35	1.21
	102/08	112.55	110.76	1.00	109.02	1.56
	102/09	112.25	111.70	0.85	110.16	1.05
	102/10	112.24	112.35	0.58	111.01	0.77
	102/11	113.95	112.81	0.42	111.79	0.70
	102/12	114.69	113.63	0.72	112.67	0.78
	103/01	116.93	115.19	1.38	113.77	0.98
	103/02	116.78	116.13	0.82	114.47	0.62
	103/03	116.99	116.90	0.66	115.26	0.69
	103/04	116.05	116.61	-0.25	115.90	0.55
	103/05	118.45	117.16	0.48	116.65	0.65
	103/06	119.44	117.98	0.70	117.44	0.68
	103/07	119.05	118.98	0.85	117.79	0.30
	103/08	117.99	118.83	-0.13	118.00	0.17
	103/09	117.38	118.14	-0.58	118.06	0.06
	103/10	116.92	117.43	-0.60	118.21	0.12
	103/11	117.17	117.16	-0.23	117.99	-0.18
	103/12	116.47	116.85	-0.26	117.50	-0.42
	104/01	116.33	116.66	-0.17	117.04	-0.39
104/02	116.01	116.27	-0.33	116.71	-0.28	
104/03	114.46	115.60	-0.58	116.23	-0.42	
104/04	115.42	115.30	-0.26	115.98	-0.22	
104/05	116.68	115.52	0.19	115.90	-0.07	

全市

104/06	116.54	116.21	0.60	115.91	0.01
104/07	115.83	116.35	0.12	115.82	-0.07
104/08	116.34	116.24	-0.10	115.88	0.05
104/09	114.36	115.51	-0.63	115.86	-0.01
104/10	112.12	114.27	-1.07	115.31	-0.47
104/11	110.61	112.36	-1.67	114.30	-0.88
104/12	110.89	111.21	-1.03	113.36	-0.82
105/01	109.65	110.38	-0.74	112.33	-0.91
105/02	109.50	110.01	-0.34	111.19	-1.01
105/03	109.82	109.66	-0.32	110.43	-0.68
105/04	109.72	109.68	0.02	110.03	-0.36
105/05	109.25	109.60	-0.08	109.81	-0.21
105/06	110.06	109.68	0.07	109.67	-0.13
105/07	109.50	109.60	-0.07	109.64	-0.02
105/08	110.22	109.93	0.30	109.76	0.11
105/09	109.36	109.69	-0.21	109.69	-0.07
105/10	109.94	109.84	0.13	109.72	0.03
105/11	109.34	109.55	-0.27	109.74	0.01
105/12	108.13	109.14	-0.37	109.42	-0.29
106/01	107.18	108.22	-0.84	109.03	-0.35
106/02	107.80	107.70	-0.47	108.63	-0.37
106/03	107.31	107.43	-0.25	108.28	-0.31
106/04	106.86	107.32	-0.10	107.77	-0.47
106/05	108.20	107.46	0.12	107.58	-0.18
106/06	108.75	107.94	0.45	107.68	0.10
106/07	109.06	108.67	0.68	108.00	0.29
106/08	106.29	108.03	-0.59	107.75	-0.23
106/09	108.92	108.09	0.05	108.01	0.25
106/10	106.82	107.34	-0.69	108.01	-0.01
106/11	109.00	108.25	0.84	108.14	0.12
106/12	107.78	107.87	-0.35	107.98	-0.15
107/01	108.89	108.56	0.64	107.95	-0.03
107/02	107.82	108.16	-0.36	108.21	0.24
107/03	107.23	107.98	-0.17	107.92	-0.26
107/04	107.89	107.65	-0.31	108.10	0.17
107/05	109.50	108.21	0.52	108.19	0.08
107/06	109.43	108.94	0.68	108.46	0.25
107/07	110.03	109.65	0.65	108.65	0.18
107/08	109.88	109.78	0.12	108.99	0.32
107/09	109.20	109.70	-0.07	109.32	0.30
107/10	109.75	109.61	-0.09	109.63	0.28
107/11	110.17	109.71	0.09	109.74	0.10
107/12	109.02	109.65	-0.05	109.68	-0.06
108/01	109.15	109.45	-0.18	109.53	-0.13
108/02	110.13	109.43	-0.01	109.57	0.04
108/03	111.89	110.39	0.87	110.02	0.41
108/04	112.67	111.56	1.06	110.51	0.44

全市大樓指數

基期：民國101年8月=100

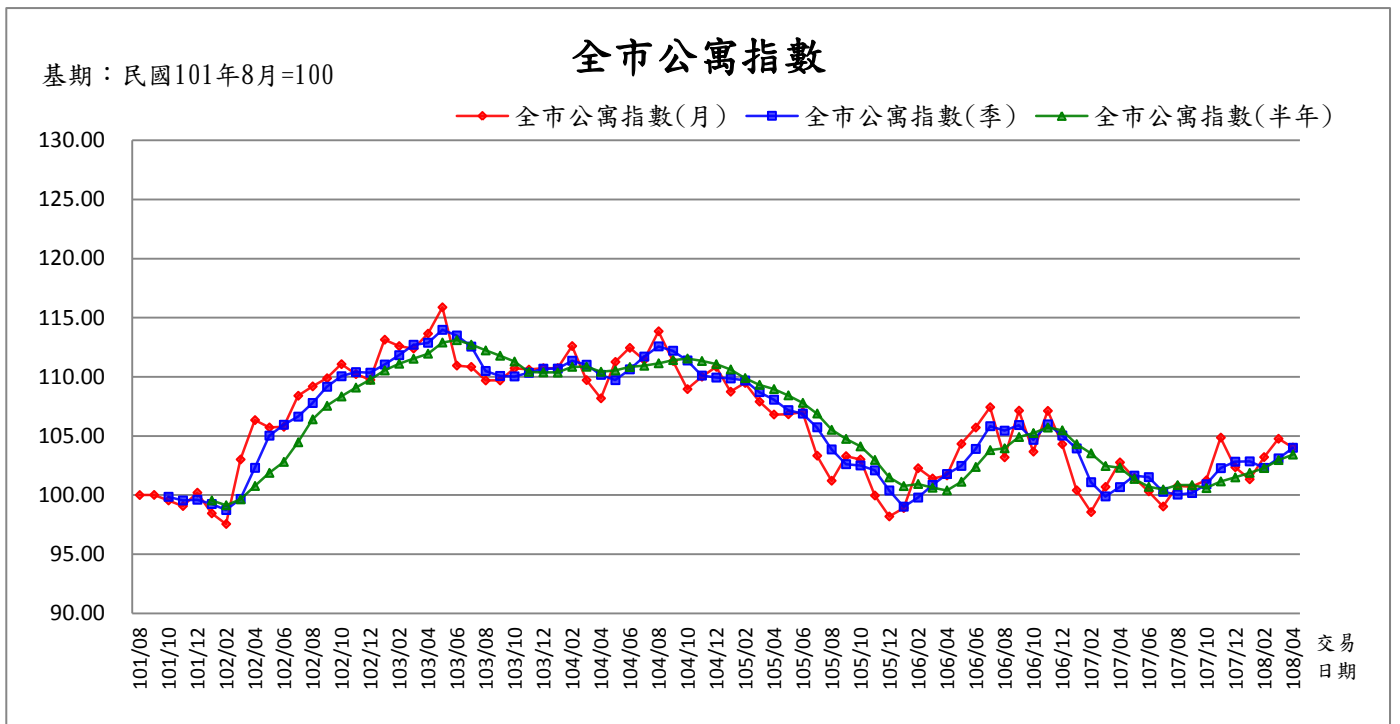


資料來源：臺北市政府地政局

行政區	年月	月指數 (101年8月=100)	季移動 平均數	變動率 (%)	半年移動 平均數	變動率 (%)
全市大樓	101/08	100.00	-	-	-	-
	101/09	100.38	-	-	-	-
	101/10	100.99	100.46	-	-	-
	101/11	100.59	100.65	0.20	-	-
	101/12	105.44	102.34	1.68	-	-
	102/01	104.47	103.50	1.13	101.98	-
	102/02	103.49	104.47	0.93	102.56	0.57
	102/03	107.10	105.02	0.53	103.68	1.09
	102/04	109.39	106.66	1.56	105.08	1.35
	102/05	110.64	109.04	2.23	106.76	1.59
	102/06	111.44	110.49	1.33	107.76	0.94
	102/07	112.03	111.37	0.80	109.02	1.17
	102/08	113.99	112.49	1.00	110.77	1.61
	102/09	113.29	113.10	0.55	111.80	0.93
	102/10	113.00	113.43	0.29	112.40	0.54
	102/11	114.60	113.63	0.18	113.06	0.59
	102/12	117.85	115.15	1.34	114.13	0.94
	103/01	119.10	117.18	1.77	115.31	1.03
	103/02	119.24	118.73	1.32	116.18	0.76
	103/03	117.66	118.67	-0.05	116.91	0.63
	103/04	116.74	117.88	-0.66	117.53	0.53
	103/05	120.86	118.42	0.46	118.58	0.89
	103/06	121.04	119.55	0.95	119.11	0.45
	103/07	122.07	121.32	1.49	119.60	0.42
	103/08	121.88	121.66	0.28	120.04	0.37
	103/09	119.31	121.09	-0.47	120.32	0.23
	103/10	118.95	120.05	-0.86	120.69	0.31
	103/11	122.13	120.13	0.07	120.90	0.18
	103/12	121.34	120.81	0.56	120.95	0.04
	104/01	121.05	121.51	0.58	120.78	-0.14
	104/02	118.06	120.15	-1.12	120.14	-0.53
	104/03	118.66	119.26	-0.74	120.03	-0.09
104/04	122.71	119.81	0.46	120.66	0.52	
104/05	124.79	122.05	1.87	121.10	0.37	
104/06	123.57	123.69	1.34	121.47	0.31	
104/07	123.04	123.80	0.09	121.81	0.27	
104/08	121.40	122.67	-0.91	122.36	0.46	

全市
大樓

104/09	121.85	122.10	-0.47	122.89	0.43
104/10	119.71	120.99	-0.91	122.39	-0.41
104/11	118.00	119.85	-0.94	121.26	-0.92
104/12	115.67	117.79	-1.72	119.95	-1.09
105/01	115.03	116.23	-1.32	118.61	-1.11
105/02	114.45	115.05	-1.02	117.45	-0.98
105/03	116.38	115.29	0.21	116.54	-0.78
105/04	117.44	116.09	0.70	116.16	-0.32
105/05	114.49	116.10	0.01	115.58	-0.50
105/06	113.54	115.16	-0.82	115.22	-0.31
105/07	116.53	114.85	-0.26	115.47	0.22
105/08	120.13	116.73	1.64	116.42	0.82
105/09	116.96	117.87	0.98	116.52	0.08
105/10	118.54	118.54	0.57	116.70	0.16
105/11	119.67	118.39	-0.13	117.56	0.74
105/12	121.49	119.90	1.28	118.89	1.13
106/01	119.40	120.19	0.24	119.37	0.40
106/02	118.19	119.69	-0.41	119.04	-0.27
106/03	116.73	118.11	-1.33	119.00	-0.03
106/04	114.58	116.50	-1.36	118.34	-0.55
106/05	115.98	115.76	-0.63	117.73	-0.52
106/06	116.09	115.55	-0.18	116.83	-0.76
106/07	115.54	115.87	0.28	116.19	-0.55
106/08	118.74	116.79	0.79	116.28	0.08
106/09	121.20	118.49	1.46	117.02	0.64
106/10	120.15	120.03	1.30	117.95	0.79
106/11	121.79	121.05	0.85	118.92	0.82
106/12	121.28	121.07	0.02	119.78	0.73
107/01	122.93	122.00	0.77	121.02	1.03
107/02	123.34	122.52	0.42	121.78	0.63
107/03	119.95	122.07	-0.36	121.57	-0.17
107/04	118.73	120.67	-1.15	121.34	-0.19
107/05	121.05	119.91	-0.63	121.21	-0.10
107/06	121.81	120.53	0.52	121.30	0.07
107/07	122.96	121.94	1.17	121.31	0.00
107/08	119.34	121.37	-0.47	120.64	-0.55
107/09	118.52	120.27	-0.90	120.40	-0.20
107/10	116.02	117.96	-1.92	119.95	-0.38
107/11	115.21	116.58	-1.17	118.98	-0.81
107/12	115.43	115.55	-0.88	117.91	-0.89
108/01	117.30	115.98	0.37	116.97	-0.80
108/02	116.50	116.41	0.37	116.50	-0.40
108/03	118.53	117.44	0.89	116.50	0.00
108/04	116.37	117.13	-0.26	116.56	0.05

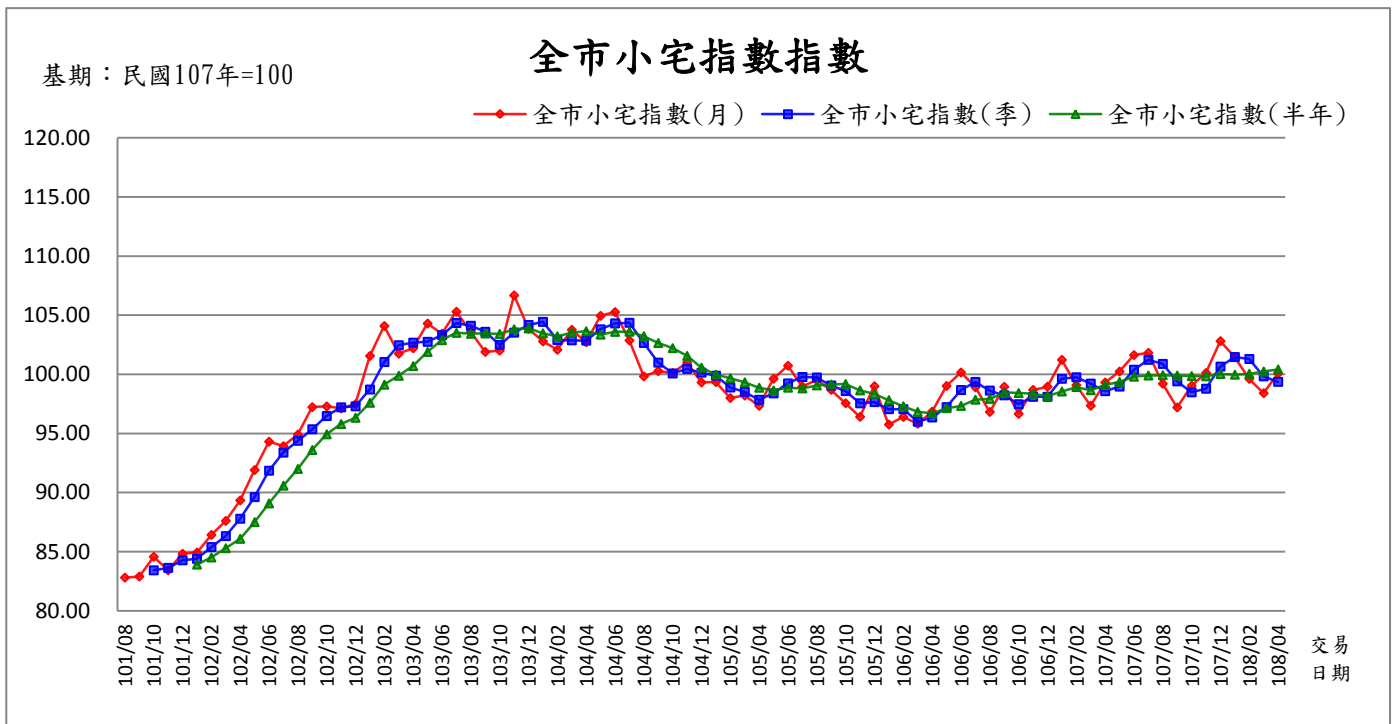


資料來源：臺北市政府地政局

行政區	年月	月指數 (101年8月=100)	季移動 平均數	變動率 (%)	半年移動 平均數	變動率 (%)
全市公寓	101/08	100.00	-	-	-	-
	101/09	100.01	-	-	-	-
	101/10	99.54	99.85	-	-	-
	101/11	99.07	99.54	-0.31	-	-
	101/12	100.20	99.60	0.06	-	-
	102/01	98.45	99.24	-0.36	99.55	-
	102/02	97.55	98.73	-0.51	99.14	-0.41
	102/03	103.01	99.67	0.95	99.64	0.50
	102/04	106.34	102.30	2.64	100.77	1.14
	102/05	105.72	105.02	2.66	101.88	1.10
	102/06	105.77	105.94	0.88	102.81	0.91
	102/07	108.40	106.63	0.65	104.47	1.61
	102/08	109.19	107.79	1.08	106.41	1.86
	102/09	109.88	109.16	1.27	107.55	1.08
	102/10	111.07	110.05	0.82	108.34	0.73
	102/11	110.23	110.39	0.32	109.09	0.69
	102/12	109.74	110.35	-0.04	109.75	0.61
	103/01	113.14	111.04	0.63	110.54	0.72
	103/02	112.60	111.83	0.71	111.11	0.51
	103/03	112.39	112.71	0.79	111.53	0.38
	103/04	113.65	112.88	0.15	111.96	0.39
	103/05	115.88	113.97	0.97	112.90	0.84
	103/06	110.95	113.49	-0.42	113.10	0.18
	103/07	110.84	112.56	-0.83	112.72	-0.34
	103/08	109.69	110.49	-1.83	112.23	-0.43
	103/09	109.69	110.07	-0.38	111.78	-0.40
	103/10	110.72	110.03	-0.04	111.30	-0.44
	103/11	110.61	110.34	0.28	110.42	-0.79
103/12	110.73	110.69	0.31	110.38	-0.03	
104/01	110.74	110.69	0.01	110.36	-0.02	
104/02	112.60	111.36	0.60	110.85	0.44	
104/03	109.72	111.02	-0.30	110.85	0.00	
104/04	108.18	110.17	-0.77	110.43	-0.38	
104/05	111.26	109.72	-0.41	110.54	0.10	
104/06	112.45	110.63	0.83	110.83	0.26	

全市
公寓

104/07	111.42	111.71	0.98	110.94	0.10
104/08	113.85	112.57	0.77	111.15	0.19
104/09	111.34	112.20	-0.33	111.42	0.24
104/10	108.96	111.38	-0.73	111.55	0.12
104/11	110.01	110.10	-1.15	111.34	-0.19
104/12	110.84	109.94	-0.15	111.07	-0.24
105/01	108.74	109.86	-0.07	110.62	-0.40
105/02	109.48	109.69	-0.16	109.90	-0.66
105/03	107.90	108.71	-0.89	109.32	-0.52
105/04	106.81	108.06	-0.59	108.96	-0.33
105/05	106.83	107.18	-0.82	108.43	-0.49
105/06	107.03	106.89	-0.27	107.80	-0.59
105/07	103.33	105.73	-1.09	106.90	-0.84
105/08	101.21	103.86	-1.77	105.52	-1.29
105/09	103.29	102.61	-1.20	104.75	-0.73
105/10	103.01	102.50	-0.10	104.12	-0.60
105/11	99.96	102.09	-0.41	102.97	-1.10
105/12	98.19	100.39	-1.67	101.50	-1.43
106/01	98.90	99.02	-1.36	100.76	-0.73
106/02	102.27	99.79	0.78	100.94	0.18
106/03	101.40	100.86	1.07	100.62	-0.31
106/04	101.66	101.78	0.91	100.40	-0.22
106/05	104.33	102.46	0.67	101.13	0.73
106/06	105.71	103.90	1.40	102.38	1.24
106/07	107.43	105.82	1.85	103.80	1.39
106/08	103.19	105.44	-0.36	103.95	0.15
106/09	107.14	105.92	0.45	104.91	0.92
106/10	103.67	104.67	-1.18	105.25	0.32
106/11	107.12	105.98	1.25	105.71	0.44
106/12	104.30	105.03	-0.89	105.48	-0.22
107/01	100.40	103.94	-1.04	104.30	-1.11
107/02	98.56	101.09	-2.75	103.53	-0.74
107/03	100.69	99.88	-1.19	102.46	-1.04
107/04	102.76	100.67	0.79	102.31	-0.15
107/05	101.47	101.64	0.96	101.36	-0.92
107/06	100.31	101.51	-0.12	100.70	-0.66
107/07	99.03	100.27	-1.22	100.47	-0.23
107/08	100.77	100.04	-0.23	100.84	0.37
107/09	100.71	100.17	0.13	100.84	0.00
107/10	101.25	100.91	0.74	100.59	-0.25
107/11	104.86	102.27	1.35	101.16	0.56
107/12	102.35	102.82	0.53	101.50	0.34
108/01	101.33	102.85	0.03	101.88	0.38
108/02	103.21	102.30	-0.53	102.29	0.40
108/03	104.76	103.10	0.79	102.96	0.66
108/04	104.02	104.00	0.87	103.42	0.45



資料來源：臺北市政府地政局

行政區	年月	月指數 (101年8月=100)	季移動 平均數	變動率 (%)	半年移動 平均數	變動率 (%)
全市 小宅	101/08	82.81	-	-	-	-
	101/09	82.90	-	-	-	-
	101/10	84.57	83.43	-	-	-
	101/11	83.43	83.63	0.25	-	-
	101/12	84.83	84.28	0.77	-	-
	102/01	84.93	84.40	0.14	83.91	-
	102/02	86.42	85.39	1.18	84.51	0.72
	102/03	87.61	86.32	1.09	85.30	0.93
	102/04	89.34	87.79	1.70	86.09	0.93
	102/05	91.91	89.62	2.08	87.51	1.64
	102/06	94.31	91.85	2.49	89.09	1.81
	102/07	93.93	93.38	1.67	90.59	1.68
	102/08	94.91	94.38	1.07	92.00	1.56
	102/09	97.23	95.36	1.03	93.61	1.74
	102/10	97.29	96.48	1.17	94.93	1.42
	102/11	97.12	97.21	0.76	95.80	0.91
	102/12	97.48	97.30	0.09	96.33	0.55
	103/01	101.56	98.72	1.46	97.60	1.32
	103/02	104.09	101.04	2.35	99.13	1.57
	103/03	101.75	102.47	1.41	99.88	0.76
	103/04	102.21	102.68	0.21	100.70	0.82
	103/05	104.30	102.75	0.07	101.90	1.19
	103/06	103.44	103.32	0.55	102.89	0.97
	103/07	105.30	104.35	1.00	103.52	0.61
	103/08	103.60	104.11	-0.22	103.43	-0.08
	103/09	101.90	103.60	-0.49	103.46	0.02
	103/10	102.01	102.50	-1.06	103.43	-0.03
	103/11	106.68	103.53	1.00	103.82	0.38
	103/12	103.85	104.18	0.63	103.89	0.07
	104/01	102.79	104.44	0.25	103.47	-0.40
104/02	102.08	102.91	-1.47	103.22	-0.24	
104/03	103.77	102.88	-0.03	103.53	0.30	
104/04	102.72	102.86	-0.02	103.65	0.11	
104/05	104.95	103.81	0.93	103.36	-0.28	
104/06	105.27	104.31	0.48	103.60	0.23	

全市
小宅

104/07	102.87	104.36	0.05	103.61	0.01
104/08	99.83	102.66	-1.64	103.24	-0.36
104/09	100.28	100.99	-1.62	102.65	-0.56
104/10	100.12	100.08	-0.91	102.22	-0.42
104/11	101.00	100.47	0.39	101.56	-0.64
104/12	99.32	100.15	-0.32	100.57	-0.98
105/01	99.35	99.89	-0.26	99.98	-0.58
105/02	98.00	98.89	-1.00	99.68	-0.31
105/03	98.21	98.52	-0.37	99.33	-0.35
105/04	97.34	97.85	-0.68	98.87	-0.47
105/05	99.63	98.39	0.56	98.64	-0.23
105/06	100.73	99.23	0.85	98.88	0.24
105/07	98.97	99.78	0.55	98.81	-0.06
105/08	99.52	99.74	-0.04	99.07	0.26
105/09	98.69	99.06	-0.68	99.15	0.08
105/10	97.56	98.59	-0.47	99.18	0.04
105/11	96.41	97.55	-1.05	98.65	-0.54
105/12	99.00	97.66	0.11	98.36	-0.29
106/01	95.76	97.06	-0.61	97.82	-0.54
106/02	96.40	97.05	0.00	97.30	-0.53
106/03	95.82	95.99	-1.09	96.83	-0.49
106/04	96.85	96.36	0.38	96.71	-0.12
106/05	99.02	97.23	0.91	97.14	0.45
106/06	100.16	98.68	1.49	97.34	0.20
106/07	98.91	99.36	0.70	97.86	0.54
106/08	96.82	98.63	-0.74	97.93	0.07
106/09	98.95	98.23	-0.41	98.45	0.53
106/10	96.66	97.48	-0.76	98.42	-0.03
106/11	98.69	98.10	0.64	98.37	-0.06
106/12	98.96	98.10	0.00	98.17	-0.20
107/01	101.23	99.63	1.55	98.55	0.39
107/02	99.08	99.76	0.13	98.93	0.38
107/03	97.35	99.22	-0.54	98.66	-0.27
107/04	99.31	98.58	-0.65	99.10	0.45
107/05	100.24	98.97	0.39	99.36	0.26
107/06	101.63	100.39	1.44	99.81	0.45
107/07	101.82	101.23	0.83	99.91	0.10
107/08	99.21	100.89	-0.34	99.93	0.02
107/09	97.20	99.41	-1.46	99.90	-0.03
107/10	99.04	98.48	-0.93	99.86	-0.05
107/11	100.12	98.79	0.31	99.84	-0.02
107/12	102.81	100.66	1.89	100.03	0.20
108/01	101.47	101.47	0.80	99.98	-0.06
108/02	99.62	101.30	-0.16	100.04	0.07
108/03	98.41	99.83	-1.45	100.25	0.20
108/04	100.07	99.37	-0.47	100.42	0.17

二、編製內容

1.資料來源	實價登錄揭露之住宅買賣案件
2.樣本類型	<ul style="list-style-type: none">■ 全市、公寓、大樓、12 行政區： 選取以下三類住宅產品<ul style="list-style-type: none">◆ 公寓(5 樓含以下無電梯)◆ 大樓(有電梯)◆ 套房(1 房 1 廳 1 衛)■ 小宅：同上，且主建物加附屬建物面積\leq15 坪
3.指數類型	<ul style="list-style-type: none">■ 全市、公寓、大樓：定基指數(101 年 8 月=100)■ 12 行政區、小宅：定基指數(107 年=100)
4.編製類別	<ul style="list-style-type: none">■ 全市、公寓、大樓及小宅月指數■ 12 行政區季指數
5.編製方式	<ul style="list-style-type: none">■ 特徵價格法 【標準住宅+拉氏指數公式】■ 標準住宅定義 固定品質的住宅。
6.模型模式	總價模式
7.樣本選取期間	108 年 4 月交易且申報登錄完成之住宅買賣案件。(樣本蒐集截止時間：108 年 7 月 22 日)
8.備註事項	<ul style="list-style-type: none">■ 月變動率計算方式係【\langle當月指數-前月指數\rangle/前月指數】*100%，又本市住宅價格指數係自 101 年 8 月開始編製，故 101 年 8 月無變動率。■ 季變動率計算方式係【\langle當季指數-前季指數\rangle/前季指數】*100%，又本市住宅價格指數係自 101 年第 3 季開始編製，故 101 年第 3 季無變動率。■ 季移動平均計算方式係將發布當月及前 2 個月指數加總後平均計算數據。■ 半年移動平均數計算方式係依將發布當月及前 5 個月指數加總後平均計算數據。

三、標準住宅內容

主要特徵 標準住宅類別	建坪 (坪)	所在樓層 (層)	總樓層數 (層)	屋齡 (年)
全市	27	5	9	22
全市大樓	29	6	11	18
全市公寓	29	3	5	33
全市小宅	14	6	11	22
大安區	32	5	9	32
信義區	30	5	8	31
中正區	32	6	10	25
中山區	24	6	10	27
松山區	32	6	10	32
南港區	39	6	10	18
士林區	36	5	8	29
內湖區	35	5	9	21
大同區	29	6	10	25
萬華區	29	6	11	26
文山區	34	6	10	21
北投區	31	5	8	26