

菸廠路東延計畫



- 菸廠路往東延伸 → 基隆路一段102巷 → 基隆路
- 往東單行道





為何要新闢東延道路?

- 現況交通路網車流繞駛
- 市民/東興、基隆/東興路口交通負荷大

東延前



目前車行動線 

瓶頸路口 

為何要新關東延道路?

- 完善交通路網 ➡ 減少繞駛
- 分散車流 ➡ 降低交通瓶頸車流

路線選擇：不連通553巷、避開古蹟軌道、民房

東延後



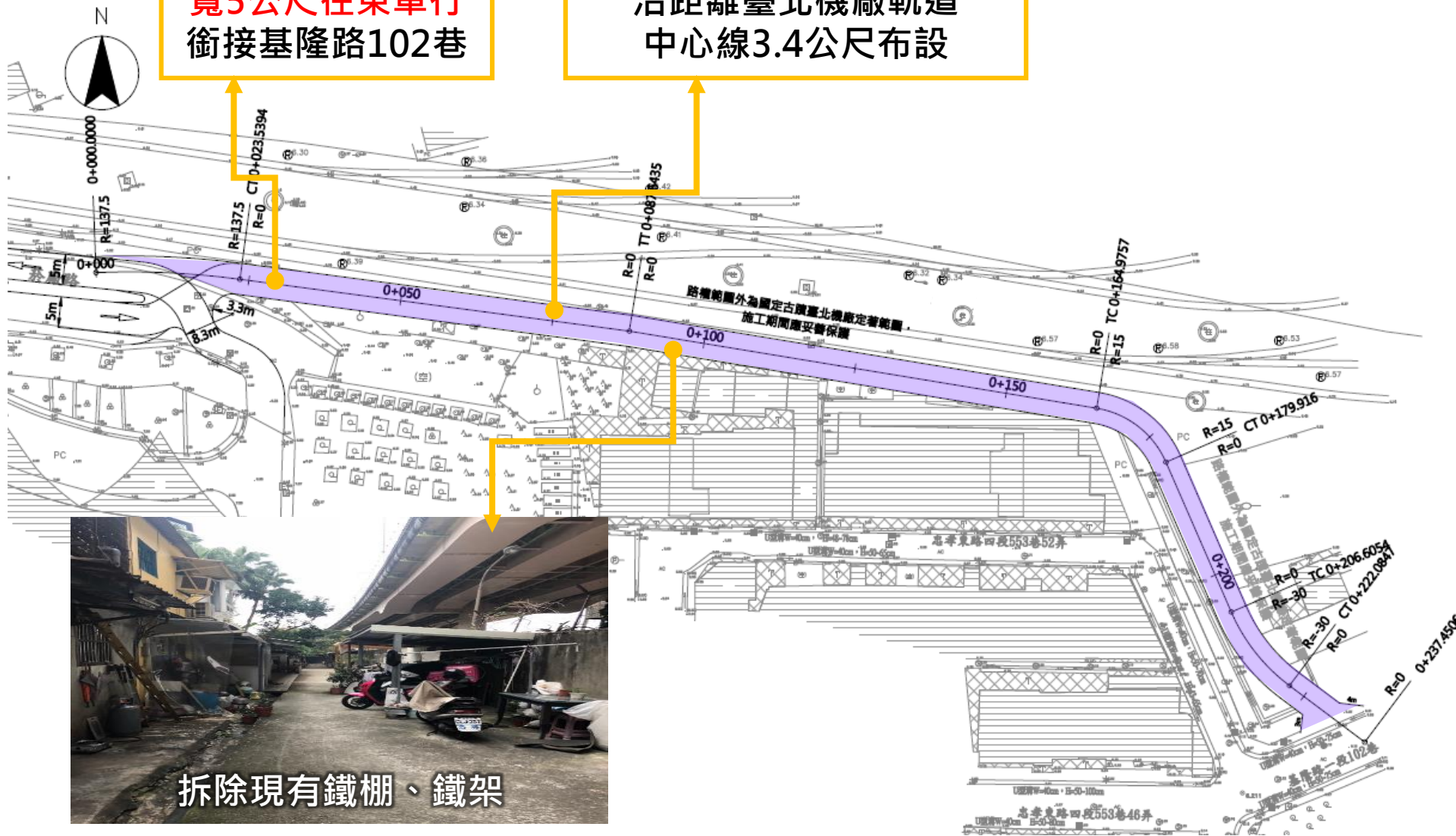
延伸後車行動線

瓶頸路口

道路設計圖

寬5公尺往東單行
銜接基隆路102巷

沿距離臺北機廠軌道
中心線3.4公尺布設



拆除現有鐵棚、鐵架

路權範圍外為固定古蹟臺北機廠定著範圍
施工期間應妥善保護

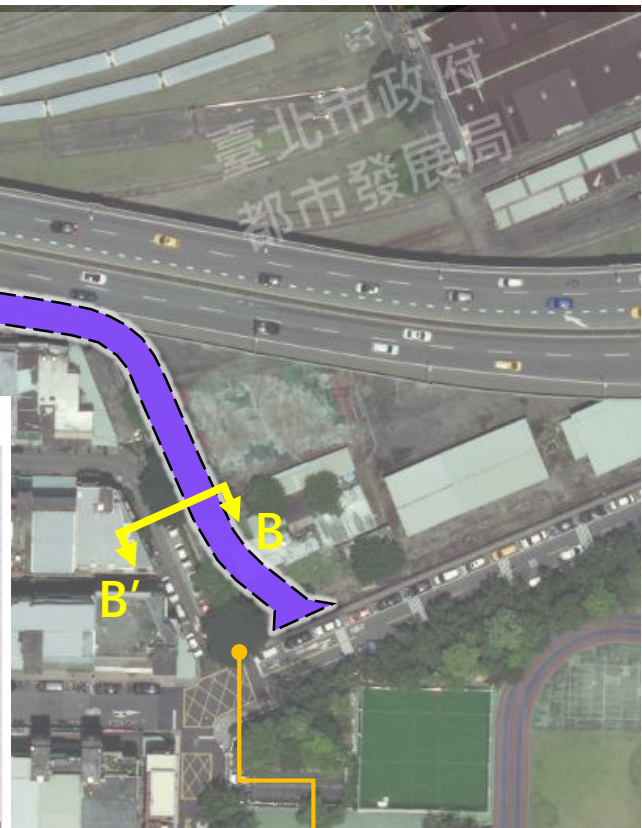
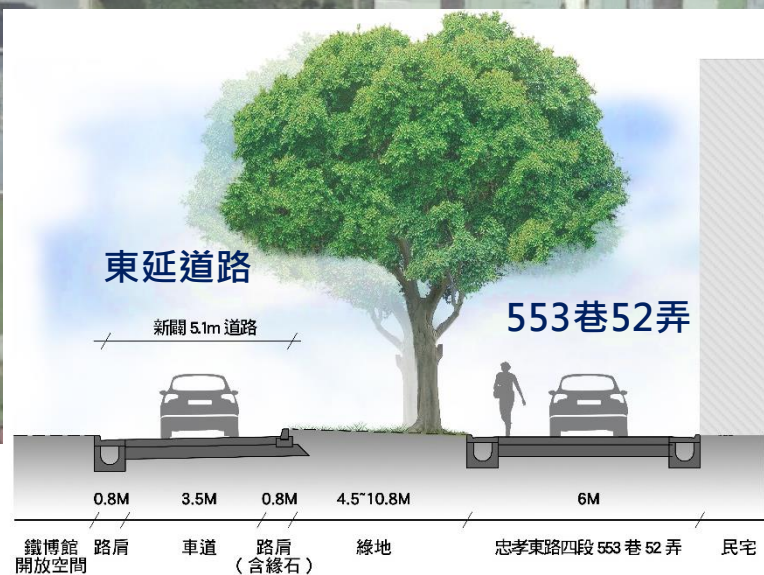
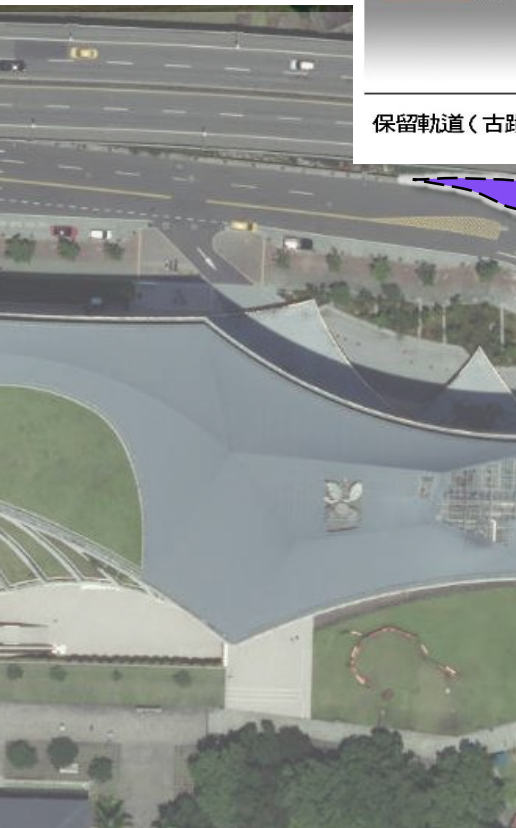
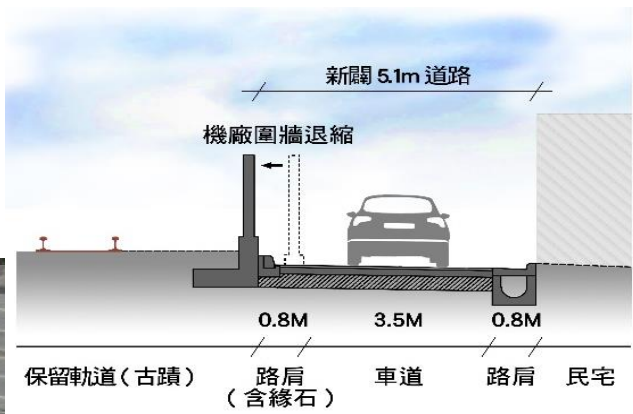
忠孝東路四段553巷52弄

忠孝東路四段553巷46弄

基隆路一段102巷

東延道路路型-斷面圖

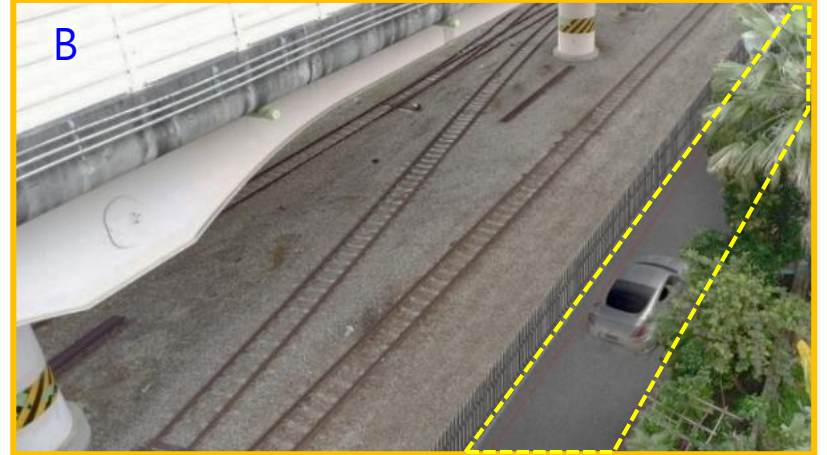
Section A-A'



樹木原地保留

Section B-B'

東延道路路型-模擬圖



- 以「臺北都會區整體運輸需求預測模式(TRTS-IV)」目標年(130年)該區域完成開發後(含鐵道博物館園區)，預估菸廠路東延道路尖峰時間車流量為**648~723PCU**，配套措施如下：
- 1、新闢路段**禁行大客(貨)車**
 - 2、經檢討**基隆路/東興路口之號誌時相內**(一個週期240秒)，往南車流較少之時相計116秒，**尚足供102巷車輛匯入基隆路**
 - 3、倘當地認為穿越性車流有進入社區影響交通疑慮，將規劃新闢道路**實施交通管制**，**禁止車輛右轉**進入社區
 - 4、未來持續檢視該路口車流狀況適時調整周邊號誌，提升車流紓解效率