

목차



완화취



쫄정취

원산취

송산취

따안취

따통취

쓰린취

쫄산취



쫄산취

따안취

- 2 머릿말
- 4 여행자 안내



- 6 화시지에 관광 야시장
- 9 광조우지에 관광 야시장
- 12 우조우지에 관광 야시장
- 15 시창지에 관광 야시장

18 난지창 야시장

21 징메이 야시장



24 라오허지에 관광 야시장

27 린장지에 관광 야시장

30 따룽지에 야시장

33 닝샤 관광 야시장

36 옌싼 관광 야시장

39 쓰린 관광 야시장

42 라오닝지에 야시장

45 쌍청지에 야시장



48 칭광시장

51 쓰핑양광 상점가

54 젠구어 휴일 상점가

57 대만대 공관 상점가

60 용캉지에 상점가

62 츗쓰따 상점가

66 타이베이 야시장 유명 음식 소개

70 야시장 소재 지하철 노선도

71 도표설명

72 출판정보

미식, 2011년

자유롭고 한가하며 또 화려하고 번화한 타이베이 밤, 타이베이의 관광 야시장이야 말로 여행객과 미식가들을 끌어들이는 가장 좋은 장소라고 할 수 있다.

타이베이 야시장에는 없는게 없을 정도로 각양각색의 상품이 있는데 옷, 악세사리등의 물건은 종류도 많고 가격도 저렴할 뿐만 아니라 대만 전통의 선물을 쇼핑하기에도 손색이 없는 곳이다. 게다가 먹거리들의 잇을 수 없는 그 맛이 타이베이 밤을 더 특별하게 만들어 주고 여러가지 맛의 대만 전통 음식들이 다양하여 여행객들이 시간 가는 줄 모르고 즐길 수 있다.





타이베이 야시장은 대만의 다원화된 생활문화와 음식문화를 보여주는데 예전부터 외국 관광객들에게 대만관광지의 하나로 잘 알려져 있다. 최근 시청의 적극적인 노력과 계획아래 참신하고 독특하게 장점이 잘 부각되었으며 질서정연하면서도 자유로운 환경이 잘 결합되었다. 여행객은 대만의 야시장에서 전통 풍속 뿐만 아니라 고품격 여행 코스까지도 즐길 수 있을 것이다.

이 책은 여행객들이 어떻게 대만의 지하철 시스템과 버스 노선을 이용하여 각각의 야시장에 갈 수 있는지에 대한 안내와 상권의 특색 및 먹거리 그리고 유명한 상품에 대한 정보가 실려있다. 여행자들에게 아름답고 화려한 밤 여행의 감동이 오래도록 기억되길 바란다.



■ 관련 여행 전화

내정부 출입국 관리 사무소 & 이민국 서비스 전화 02-23889393
외국인의 대만 생활을 위한 안내 서비스 전화 0800-024111
타이베이시 경찰국 02-23817494, 02-23752105
외사 서비스 전화 02-25566007

타이베이지구 콜택시 센터 0800-055850 (무료)
휴대전화로 55850을 누르세요(유료)
택시 영어 서비스 02-27994818

■ 교통안내

▲ 지하철

영업시간 06:00~24:00

홈페이지 <http://www.trtc.com.tw>

24시간 서비스센터 02-21812345

지하철 요금 안내

- 1.요금:탑승거리에 따라 20원에서 65원까지의 요금.
- 2.교통카드(easy card):장당 500원 (사용금액 400원+카드 보증금 100원)
- 3.하루 티켓:매 장 200원(개표 당일 사용, 타이베이 지하철 무제한 탑승, 사용후 3일내 지하철 역에서 보증금 50원 환불)

▲ 타이베이시 버스

영업시간 05:30~23:30

표 가격 설명 매1분단 성인 15원,
어린이 8원.

▲ 여객 버스

타이베이 여행객들은 공항1층 입국로비에서 목적지에 따라 구 어광커윈, 창룽커윈, 따요버스, 젠밍커윈(페이꼬버스)등의 커 윈버스를 탈 수 있다.



여행자
안내



긴급 의료 기관

타이베이대학교 병원	02-23123456
창경지니엔 병원	02-27135211
시립연합병원	02-25553000
런아이 분원	02-27093600
허핑 분원	02-23889595
쥙쑹 분원	02-25523234
양밍 분원	02-28353456
쥙샤오 분원	02-27861288



야시장에 **슬러** 오세요

화시지에 관광 야시장

완화취 · 지하철 룡산쓰 역 · 지도참조P.7

화시지에 관광야시장은 타이베이에서 가장 번성하고 유명한 세계적인 관광 미식 야시장으로 벌써 50년 여의 역사를 자랑하고 있다. 이곳은 보양식, 약재, 예술품, 잡화, 먹거리 등을 위주로 하고 있다. 특히 오징어, 드렁허리, 한치, 생굴 등의 신선한 해산물이 유명하다. 타이난땀짜이미엔, 으깬 돼지고기 덮밥. 싸오로종, 위샤껍, 따딩로깅, 미까오쑤, 싸오지우샤 등의 전통 음식을 파는 상점이 즐비하며 가장 대표적인 미식이다. 그리고 뱀과 자라를 이용한 보양식과 약재가 유명한데 화시지에 전통 음식의 특색을 오랫동안 이어가고 있다. 최근들어 지압 방식의 발마사지가 유행하고, 마사지숍, 서예와 그림, 부채 등을 전시한 노점상 등이 독특한 대만의 전통 특색을 보여 주고 있으며 많은 관광객들을 끌어들이고 있다.



화시지에 관광 야시장



【소재지】

타이베이시 완화취 화시지에, 퀘린루 (광조우지에에서 퀘양지에까지)

【영업시간】

16:00~24:00

【인기 먹거리】

1. 따딩로깅
2. 칭탕파짜이로우
3. 훗카이도오징어
4. 야오싼스푸
5. 하이찬미엔쑤우
6. 땀짜이멘
7. 루로우판
8. 미까오쑤우





화시지에 관광 야시장



교통 정보



● **통산쓰역**
 통산쓰역, 1번출구를 통해 광조우지에 방향을 따라 도보 5분

A 통산쓰역
 1, 38, 49, 234, 265(우), 265(좌), 265(취), 527, 673, 705

B 지하철 통산쓰역
 1, 49, 201, 231, 234, 245, 263, 310, 527, 651, 656, 657, 658, 701, 702, 703, 703(부), 907, 허핑간시엔, 남28계
 린루역

C 린루역
 1, 18, 38, 38(취), 201, 234, 265, 265(우), 265(좌), 265(취), 527, 673, 705



역사 이야기 몽자아의 옛날과 오늘

완화는 예전에 몽자아라고 불리웠다(몽자는 Monugar 라는 발음의 원주민어로 통나무배의 집결지라는 뜻이다) 물과 육지가 인접한 곳으로 분지로 된 타이베이의 물류 집결지다. 이 지역 내의 췌양지에는 당시 타이베이에서 제일가는 거리라 할 만 했으며 중국 대륙과의 무역도 빈번하여 「이푸얼루싼몽자아」라고 했다. 단수웨이강에 진흙과 모래가 점점 누적되면서 몽자아의 수륙상권도 점점 따따오청이 대신하게 되었다. 그럼에도 불구하고 지금의 완화는 인기가 높은 화시지에 관광 야시장과 다원화된 주제의 특색있는 거리들로 인해 계속 새로운 관광 특색의 외관을 이어가고 있다.

주변 여행 몽자아칭산궁 02-23822296

타이베이시 완화취 췌양지에얼뚜안218하오

오랜 역사를 지닌 고 건축물로서 현재 국가 3급 고적으로 지정되어 있다. 서기1854년에 건립되었으며 안존왕의 님을 기리고 있으며 근래들어 보수작업을 완성하여 황금빛과 푸른빛이 찬란하다. 매년 음력 10월 22일에는 안존왕의 님을 기리기 위한 제사가 있고 그 중 퍼레이드와 무사안일을 기원하는 가두행진은 그 지역 제일 성대한 문화축제중의 하나이다.



주변 여행 시먼홍루 02-23119380

타이베이시 완화취 청뚜루 10하오

백년의 세월을 지낸 제3급 고적 빠자오홍루는 대대적인 보수를 거쳐 1층에는 창의성이 돋보이는 바람개비 커피숍을 오픈하고 대중들이



음악감상과 전람을 하기 좋은 장소로 변모하였다.



화시지에 관광 야시장



야시장에 놀러 오세요

광조우지에 관광 야시장

완화취 · 지하철 룡산쓰 역 · 지도참조P.7



광조우지에 관광 야시장

시 위엔루와 환허난루 사이에 있는 광조지에에 위치한 이 곳은 화시지에 관광야시장과 우조지에 야시장과 밀접하다. 여기는 전통적인 본토 느낌의 야시장으로 길가운데에는 먹거리 및 오락, 생활용품, 가전제품, 잡화, 악세사리 등을 파는 노점상들이 즐비하고 이는 활기차고 풍성한 야시장의 문화를 여실히 보여준다. 유명한 대만 전통의 오래된 음식점이 길양쪽으로 들어서 있고, 루조지로 쯤, 량시하오요위경, 룡또빠빠오뽕, 에이위뽕뽕핀 등 광조지에의 유명한 전통 먹거리 들이 분포되어 있다. 그 밖에도 골통품과 잡화점, 생활용품, 장난감, 악세사리 등 아름다운 물건들이 없는게 없을 정도로 아주 많다. 이 때문에 더 번화한 모습이다.



【소재지】

타이베이시 완화취 광조지에 (우조우지에에서 환허난루까지)

【영업시간】

18:00~24:00

【인기 먹거리】

1. 룡또뽕귀
2. 량시하오요위경
3. 아이위뽕
4. 어아젠
5. 티엔부라
6. 미따창
7. 치위찬





광주우지에 관광 야시장

주변 여행 몽지아 공원

허핑시루싼뚜안의 시위엔루코에 위치한 우아한 궁궐 회랑 패루 건축에서 먼 공원의 모습을 볼 수 있고 건축 방향과 오래된 룡산쓰의 전설의 용선 별자리 형상은 호기심을 불러 일으킨다.

주변 여행 룡산쓰 지하 상가 02-23045168 (쯔쯔회)

타이베이시 완화취 시위엔루 이뚜안 145하오 몽지아공원 아래 지상 민속공원 지하 1,2층은 상가로 되어 있다. 크지 않은 규모의 주차장 시설이 있으며 지하 상점가에는 각종 잡화, 문화, 스낵가, 점술, 웰빙 등 20여 개의 상점이 있다.





불교 시조의 거울, 용선의 형상

룡산쓰의 지형은 미인혈의 형상이라고 전해지는데, 절을 지을 때 앞의 광장에 연못을 만들고 이곳을 미인거울연못이라 불렀다. 이것은 아름답고 자비로운 성격의 관세음보살을



상징하며 몽지아의 풍수를 보호하는 역할이다. 몽지아 공원을 지을 때 용선의 형상의 풍습을 투영해 공원을 세곳의 큰 광장(마오청광장, 시싼수웨이지에광장 및 남측광장)을 만들었다. 미인거울연못, 문화 예술 화랑과 지하 상점가, 몽지아 공원은 일반 민중과 여행객들의 레저에 적합한 곳이다. 이곳의 특별한 건축형상과 룡산쓰의 전통역사문화가 결합하여 몽지아의 영화를 재현하고 있다.



민속요법--발 마사지

룡산쓰 지하상가의 민속요법 중에 발 마사지는 가장 보편적인 전통요법의 하나이다. 발마사지는 족부반사를 이용한 건강요법으로 안마의 방법은 자극을 원리로 하고 있다. 신체 기관의 병리적 변화나 신체 반사의 기능을 회복시켜 주며 치료 효과도 있다. 발마사지는 각 신체 반사 신경에 자극을 주어 혈액 순환을 원활하게 하며 체내에 쌓인 노폐물과 독소를 배출하고 신진대사를 바로잡아 주어 치료의 효과도 얻을 수 있다.



광조우지에 관광 야시장

주변
여행

타이베이시 향토 교육센터(보피랴오 역사거리)

02-23361704 타이베이시 완화취 광조우지에101하오

룡산쓰 옆, 캉딩루, 광조우지에와 쿤밍지에 입구에 위치한 곳으로 백여년 전 청나라의 거리 문화를



보존하고 있다. 붉은 벽돌담, 아치형 테라스, 조각 문양의 창이 우아하고 소박한 아름다움을 보여준다. 그리고 타이베이시 향토 교육센터는 융합식 교육의 문화이념으로 향토 교육의 영역을 확장하고 각종 교육 행사를 개최함과 동시에 교육과 오락의 모든 방면의 특색을 갖추었다.





야시장에 **슬러** 오세요

우조우지에 관광 야시장

완화취 · 지하철 룡산쓰 역 · 지도참조P.7



최 근 화시지에 관광 야시장이 발전함에 따라 우조우지에 야시장의 음식도 나날히 유명해 지고 있다. 우조우지에 야시장에는 족발, 양고기전골, 활드렁허리, 개구리탕 등의 인기 전통 음식들이 있는데 특히 우조우지에와 광조우지에 입구의 개구리탕이 유명하다. 더욱이 이곳을 찾는 미식가들의 요구에 맞추어 피부미용과 관련된 탕종류가 많다. 각종 미식이 풍부한 이곳은 우조우지에 야시장을 찾는 여행객들에게 맛 있는 경험이 될 것이다.



우조우지에 관광 야시장



【소재지】

타이베이시 완화취 우조우지에 (허핑시루 싹뚜안에서 췌린루까지)

【영업시간】

15:00~24:00

【인기먹거리】

1. 화이니엔아이워빙
2. 쭈자오판
3. 칭와탕
4. 양로우루
5. 휘싼위
6. 옌수웨이야로우
7. 해산물 볶음





- 1 청와탕
- 2 양로우루
- 3 연수웨이 로우
- 4 휘싼위
- 5 쭈자오판



우주우지에 관광야시장



몽지아 흥망성쇠 역사를 한눈에

몽지아 일대의 역사의 흥망성쇠, 지금까지 보기에는 대단하지 않지만 큰 의미의 고적들이 몽지아 이민시기의 가장 좋은 역사의 증거가 된다.

위잉탕

지금의 런지병원이 위잉탕의 옛 자리로 구병원 옆에(땀베이 위잉탕비)가 있다. 예전의 이곳은 지금의 고아원과 같은 곳이었다.

랴오관마쭈마오

예전 신띠엔 천에서 베어낸 녹나무를 수로교통을 통해 땀베이 강가의 환허난루로 운송하여 이곳에서 조립과 해체를 하였기에 [랴오관지에]라는 명칭이 생겼고 [랴오관마쭈마오]를 세웠는데 이는 당시 황씨 가족을 지키는 사원이었다.

황씨 사당

황씨 사당은 원래 거상 황휘의 사택이었는데, 그 당시 상인 황룡안이 분쟁을 평정한 것을 감사하여 자기 집을 바쳤는데 이곳이 황씨 사당이 되었다.

이창비

지금의 완화분국이 있는 시위엔루이뚜안에 위치하였다. 쌀 수확이 안 좋은 시기에 빈민을 구제하기 위하여 부자들이 기부한 쌀을 저장한 창고를 기념하기 위해 세운 비석이다.

주변
여행

쉐하이서원

02-23064468

타이베이시 완화취
환허난루얼뚜안 93하오



본래 이름은 원하이서원으로
일제시대에 고씨 일가가 사들

여 사당의 토지로 삼았다. 사당은 중국전통 가족의 모임이나 회의를 위해 앞부분은 옛날의 강당, 뒷부분은 제사를 올리는 곳으로 변화하였다. 서원의 교육은 중국전통 교육의 중요한 일환이자 오늘날의 학교 교육의 전신이 되었으며 교육, 제사, 거주의 기능을 구비하였다.

주변
여행

의복의 거리

타이베이시 완화취 따리지에, 시위엔루, 캉딩루 완화 터미널 부근의 의류 전문 상점가로 대만 의류도매의 발원지이다. 매년 9월에 의류 페스티벌을 개최 하여 비즈니스의 기회를 증대시키고 있으며, 「타이페이의류문화관」을 오픈하여 관광효익을 더욱 높일 예정이다.



우조우지에 관광야시장



시창지에 관광 야시장

완화취 · 지하철 룡산쓰 역 · 지도참조P.7



룡산쓰 옆 시창지에에 위치한 이곳은 여성 의류와 혼수 백화, 인테리어 소품 등을 위주로 하는 홍콩의 뉴런지에와 같은 쇼핑을 즐기기에 좋은 곳이다. 저녁 무렵의 이곳은 미식, 의류, 침구 등을 포함한 각종 노점상들의 집중 판매가 시작되는데 이로 인해 가격도 적장하고 종류도 많다. 특히 이곳의 거리는 계획적으로 정리되어 진열되었기 때문에 상점의 배열이 한 층 더 질서 정연하며 이는 적지 않은 인파를 끌어들여 더욱 번화함을 보여준다.



시창지에 관광 야시장



【소재지】

타이베이시 완취 시창지에 (광조우지에서 퀘린루까지)

【영업시간】

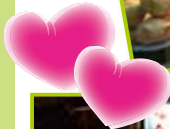
18:00~24:00

【인기 먹거리】

1. 일식헤이룬
2. 초두부
3. 쓰썬탕
4. 탕귀미찌엔
5. 보양식

【인기 상품】

1. 양성침차오
2. 여성 의류
3. 침구
4. 보양식





1



2



3



4



5



룡산쓰

1 야시장입구 조형

2 초두부

3 탕귀미찌엔

4 의류

5 침차오차가게

주변
여행

룡산쓰 02-23025162

타이베이시 완화취 광조우지에 211하오

타이베이시내의 가장 대표적인 사찰로 외국 관광객들이 꼭 찾는 명소이다. 현재 국가 1급고적으로 지정되어 있으며 청나라 건륭제 3년(서기1738년)에 지어져 많은 보수를 거쳤고 진귀한 회자 모양의 구조가 완전하게 유지되고 있다. 정전은 관세음보살의 제사를 주관하고 있고, 후전은 많은 신불을 진열하고 있다.

주변
여행

침차오향 타이베이시 완화취 시창지에224항

시창지에 224항은약 10여곳의 약초상점이 밀집해 있는 타이베이에서 유명한 침차오향이다. 각종 침차오 재료의 좋은 물건이 아주 많다. 명자를 개발할 당시 유행했던 질병을 침차오를 우려낸 물을 먹고 치료했는데 이 방법이 아주 성행했다는 이야기도 있다. 근래 침차오는 자연 웰빙식품으로 각광받고 있다.



시창지에 관광 야시장



- 1 야시장 거리
- 2 여성 의류
- 3 침구
- 4 불교 기구 거리



불교 기구 거리

타이베이시 완화취
시위엔루 이뚜안

룽산쓰 옆 시위엔루 상점으로 룽산쓰의 향불이 융성해짐에 따라 예불용품을 파는 불교구 거리도 점점 발전하게 되었다. 자주 볼수 있는 일반 촛대, 금로, 불상, 재신 등 없는 것이 없다고 할 수 있다.



시창지에 관광 야시장

추천 여정

하루 코스

1. 시먼홍루→시먼딩 상점가→타이베이시 향토 교육 센터→화시지에 혹은 광조우지에 관광 야시장
2. 룽산쓰→칭차오항→룽산쓰 지하 상가→시창지에 관광 야시장
3. 쉐하이서원→의복 거리→몽지아 공원→룽산쓰→우조우지에 관광 야시장

반나절 코스

1. 칭산궁→룽산쓰→화시지에 관광 야시장
2. 시먼딩 상점가→몽지아 공원→광조우지에 관광 야시장
3. 의복거리→룽산쓰 지하 상점가→우조우지에 관광 야시장

본 구역(완화취)내 여러 관광 야시장은 서로 멀지 않은 위치에 있으며 추천할 만한 코스도 많으므로 열람시 참고하시기 바랍니다.



야시장에 놀러 오세요



난지창 야시장

쫄정취 · 지하철 반란시엔 시먼 역 · 지도참조P.19



난지창 야시장

난지창은 일제시대부터 불려진 이름으로 주변에 일본군이 건설한 군 공항이 있던 곳이다. 해방후에 국민 주택촌으로 개조하여 거주인구가 많아 졌고 이로 난지창 야시장이 점점 발전했다. 난지창 야시장의 주요 특색은 통속적인 서민 가격의 커피에, 람미엔, 물만두, 성쨌빠오, 통짜이미까오 등의 음식인데 향기롭고 잊을 수 없는 그 맛이 먹는 사람으로 하여금 발걸음을 땔 수 없게 만든다. 최근들어 여기는 각종 다양한 맛의 물만두 전문점이 생겨나고 있으며 이는 난지창에게 물만두거리라는 새로운 명칭을 갖게 해주었다.



【소재지】

타이베이시 쫄정취 중화루
얼뚜안(쫄화루얼뚜안 307
항에서 315항)

【영업시간】

05:00~24:00

【인기 먹거리】

1. 산내지로판
2. 상하이성 쨌빠오
3. 지아샹루웨이
4. 마라초두부
5. 수웨이귀빙핀
6. 통짜이미까오
7. 수웨이자오량미엔
8. 아난마요지





난지창 야시장



교통 정보



반난시엔 시면 역

반난시엔 시면 역 하차후 중화로일두안 방향으로 약 25분간 보도



A 난지창 아파트 역

12, 204, 205, 212, 212(즈), 223, 249, 250, 253, 670, 671, 673, 남29



B 시장루잔 역

204, 604, 남29



역사 이야기

난지창. 연병장이었다

난지창 지역은 일제시대의 연병장이었다. 대만 해방 후 이 부근은 공군 가족가족을 위해 건설된 최초의 국가 주택 소재지가였고 후에 난지창은 거상들의 여가용 골프장으로 사용되었고 장징궈 총통때에 이르러 일반 민중의 놀이와 휴식을 위한 청년공원이 되었다.



주변 여행

시먼딩 상점가

시먼딩은 본래부터 첨단 유행을 선도하는 데 있어 유명한 상점가이며 대중들이 쇼핑하기에 적당하고 다양한 미식을 즐길 수 있는 아주 좋은 곳이다. 여기에는 젊은이들이



즐길 수 있는 영화, 음악, 유행 의류, 악세사리등의 상점이 밀집되어 있어서 시먼딩을 타이베이에서 가장 인기있고 변화한 유행의 새로운 낙원이 되게 해주었다.



난지창 야시장

주변 여행

청년공원

원래는 연병장을 개조한 남쪽 비행장으로 북단의 송산 공항과 상대적이었다. 중화민국42년에 타이베이 골프구락부로 중화민국63년에는 타이베이 시청이 골프장을 인수 관할하여 청년공원으로 개건하였다. 공원내에는 꽃과 나무가 가지런하고 풍경이 우아하고 아름다우며, 각종 운동 시설도 갖추어 타이베이 시민들의 레저 활동에 적합한 장소가 되었다.

주변 여행

마창딩 기념공원

마창딩은 일제 시절 타이베이시의 행정구역이었다. 완화취 남쪽의 신띠엔강 옆의 쯡화루얼뚜안, 첸조지에, 수웨이 위엔루 일대가 가 모두 과거에 유명했던 형장이었고 후에 마창딩 기념공원이 되었다. 딩안에 연병장과 비행기장이 있어서 북쪽에는 송산공항이 있기에 이곳은 남쪽의 공항이라 불리웠다.

추천 여정

하루 코스

1. 마창딩기념공원→칭니엔공원→난지창 야시장
2. 시먼홍루→시먼딩 상점가→난지창 야시장



야시장에 놀러 오세요



징메이 야시장

원산취 · 지하철 징메이역 · 지도참조 P.22



타이베이시 남쪽 원산취에 위치한 이곳은 많은 인파가 몰리는 상권이다. 또한 흥신편위엔, 똥산야토, 성썸빠오, 마요지, 미편차오 등의 다양한 먹거리들로 제일 유명한 곳인데 많은 상점이 유구한 역사와 지명도를 자랑한다. 그리고 각종 상품, 의복, 악세사리 등을 파는 노점상들도 인기에 중요한 한 부분이다. 이곳은 맛있는 음식을 즐기는 것 뿐만 아니라 쇼핑과 관광에도 아주 좋은 선택이 될 것이다.



징메이 야시장



【소재지】

타이베이시 원산취 징화지에와 징메이지에 사이

【영업시간】

17:00~24:00

【인기먹거리】

1. 상하이성 썸빠오
2. 요판
3. 어아미쌈
4. 어아젠
5. 썸지아마요지
6. 어로우치에짜이미엔
7. 미편탕(차오)
8. 회카오루웨이





징메이 야시장



역사 이야기 징메이는 · 교뱀

징메이는 경치가 아주 아름답다는 뜻이다. 옛날의 신띠엔천과 징메이천은 수산물이 풍부한 곳이었다고 전해진다. 생선을 사고 고를 때 쓰는 「교뱀 (대만어발음)」라는 단어로 이곳을 불렀는데 나중에 여기서 유래하여 징메이라는 예쁜 이름이 되었다. 징메이는 무자, 신띠엔, 쯡허, 공관등지의 상인들이 강을 따라 합류해 물건을 팔던 곳이어서 교통방면에 유리하고 현지 낮 시장 소비자들의 밤 구매 요구에 맞춰 점차 발전, 지금의 징메이 야시장이 되었다.



교통 정보



- 징메이역
신띠엔시엔 징메이역 하차 후 징쯩지에 방향 약 5분간 도보

- 지하철 징메이역
252, 278, 290, 290(부), 642, 643, 644, 648, 650

- 징메이귀종역
251, 253, 284, 505, 660, 666, 673, 915,
원산시엔5, 종12, 종2, 종6



주변
여행

시엔지엔 친산 보행길

징메이 징싱루에 위치한 보도 입구는 해발 143미터인데 주변에 산 봉우리가 없어 경관 및 시야가 좋다. 여덟 신선 중의 하나인 뿔뿔이 뚜렷한 발자국을 남겨놓았다고 전해져 시엔지엔은 줄곧 유명했고, 신적을 직접 보고 싶어하는 호기심 많은 사람을 끌어들이고 있다. 최근 이곳은 근처 주민들의 건강 도보 운동에 적합한 장소가 되었다.



징메이 야시장

주변
여행

지잉마오

원산취로 이주해 온 안시의 차 재배 농민중에는 고 씨, 장 씨, 임 씨의 세 가지 성씨를 가진 사람이 가장 많다.



북건성 첸조우부 안시시엔의 보호신인 바오이존왕 장선과 바오이따푸 쉬위엔을 모시는데, 징메이에서 무짜, 썬컹 시딩 등지까지의 몇 군데로 지잉마오를 확장하여 지었다. 각각의 다른 점은 징메이 시장은 고 씨 지잉마오, 우공구어샤오 부근은 임 씨 지잉마오, 무짜구어쥘 맞은편은 장 씨 지잉마오, 썬컹마오코의 건은 지순마오이다.



추천 여정 반나절코스

시엔지엔 친산보도→지잉마오→징메이 야시장





야시장에 **슬러** 오세요

라오허지에 관광 야시장

송산취 · 지하철 반난시엔 · 지도참조 P.25



이 곳은 국내 상좌급의 정부계획 관광야시장으로 라오허지에 서쪽부터 시작해 빠더루쓰뚜안(츠요공앞)과 다요우루코(구 시코우지에)까지 약600미터 정도의 길이인데, 그곳 정션총신소재의 송산푸더궁과 즈요우궁이 있다. 라오허지에의 노점상은 각종 의류, 생활 인테리어, 특색있는 먹거리와 전통음식 등을 위주로 하여 종류도 많고 가격도 저렴하여 많은 인파들이 몰려든다. 그중에서도 먹거리는 약선돼지찜, 후자오빵, 수웨이젠빠오, 오아미쌈, 마라초두부, 여러가지 시원한 마실거리등 대만 전통 음식들이 관광객들에게 사랑받고 있는데 길게 줄을 서있는 사람들로 그 왕성한 인기를 알 수 있다.



라오허지에 관광 야시장



【소재지】

타이베이시 송산취 라오허지에(타요루에서 송산츠요궁까지)

【영업시간】

17:00~24:00

【인기먹거리】

1. 푸조우 후자오빵
2. 야오똥파이구
3. 쭈자오미엔시엔
4. 일본위엔위엔싸오
5. 성지엔빠오
6. 구운 오징어
7. 일식 초밥
8. 마라초두부





역사 이야기 시코라 불리우던 라오허지에

라오허지에와 송산터미널 일대는 예전에 시코라고 불리었는데 그 당시 많은 상인들과 배가 모이는 지룡강의 중요한 교통요충지였다. 후에 강물에 모래가 많이 쌓여 배의 통행이 줄어들고 인근 빠더루 길이 넓어지면서 라오허지에 상업활동이 점점 몰락하였다. 1987년에 난송산의 상인들이 라오허지로 모이게 되어 관광 야시장이 생겼다. 내후취와 송산취의 시코우교가 이 두곳의 거주민을 연결하는 교통의 요지가 되었다. 지금의 시코우마토, 시코우교, 송산츠요우궁, 송산기차역, 라오허지에 관광 야시장이 모여 새로운 관광지대가 되었다.



주변 여행

송산츠요우궁 02-27663012

타이베이시 송산취 빠더루 쓰뚜안 761하오

원래 이름은 시코우마쭈궁으로 서기 1753년에 창건되어 메이조우의 바다를 건너온 마쭈신령의 분신상을 모시기 위해 절을 지었고 이는 시코의 마쭈성지가 되었다. 사원은 북조남방의 배산임수로 앞으로는 쓰소우치봉이 있고 뒤로는 지우취창류(지룡허)가 흐른다. 200여년의 역사 아래 7번의 확장공사를 거쳐 본토 최대의 종교 신앙의 중심지가 되었다.



라오허지에 관광 야시장

주변 여행

우판푸 의복 시장

송산취처짚치엔 역에 위치한 타이베이 최대 의류 도매의 집결지이며 그 계절에 유행하는 의류를 찾기에 아주 좋은 곳이다. 판매상이 아주 많고 한국, 일본, 홍콩, 중국 등에서 온 다양한 종류의 상품이 유통되고 가격도 저렴한 편이다.



추천 여정

하루코스

우판푸 → 송산츠요우궁 → 시코우마토 → 라오허지에 관광 야시장



린장지에 관광 야시장

따안취 · 지하철 원후시엔 · 지도참조P.28

지롱루얼뚜안근 처의 린장지에에 와 통화지에 39상이 얽혀서 유명한 야시장 집중 지역을 형성했는데 이곳을 통화지에 야시장으로 부른다. 중화민국 86년에



「린장지에관광야시장」이라는 정식명칭이 생겼다. 이곳은 200미터정도 길이의 야시장으로 앞의 절반 부분은 각종 의복, 명품, 신발,가구, 침구등의 백화 위주이다. 저명한 전통 먹거리는 뒤의 절반 부분으로 본격적인 야시장 구역이다. 흥화흥괘상창, 스자꺼 빠오, 칭와샤땀, 카오 야자뽕, 칭따오떠우장, 상하이성젠빠오, 마라 초두부 등 많은 종류의 먹거리의 풍부한 맛은 정말 먹음직스럽고 든든하다.



린장지에 관광 야시장



【소재지】

타이베이시 따안취 린장지에 (지롱루에서 통화지에까지)

【영업시간】

18:00~24:00

【인기먹거리】

- 1.후자오미편탕
- 2.흥화따상창
- 3.진르초밥
- 4.따싱따오샤오뽕
- 5.마라초두부
- 6.헤이룬티엔뿌라
- 7.구운 옥수수
- 8.하이시엔 콰이차오





린장지에 관광 야시장



교통 정보



원후시엔

원후시엔 리우장리 역 하차후 지롱루이뚜안 방향 약 15분간 도보



A 신이통화지예코 역

20, 22, 33, 37, 38, 226, 292, 신이관시엔, 신이신간시엔

B 싡싱구어샤오 역

1, 207, 254, 282, 284, 292, 292(부), 611, 650, 672



주변
여행

원창 가구거리

안허루코에서 통화지에코까지에 위치한 이곳은 전통과 현대의 특색이 잘 어우러진 가구 거리이며 린지앙지에 관광 야시장과도 이웃하고 있다. 가구 상품의 디자인이 매우 좋으며 손님들에게 사랑받고 있다. 기념일마다 이곳의 가구 업자들이 준비한 노천카페와 공연을 자주 볼 수 있으며 낭만적인 오후를 보내는 민중들에게 환영 받고 있다.



주변
여행

애완동물 거리

지룽루얼뚜안 린지앙지에 관광 야시장 입구 근처에 전문적으로 애완동물과 관련된 용품들을 파는 이곳은 고양이, 강아지들에게 주는 사료와 생활 필수품 이외에도 애완동물 목욕, 미용등의 서비스도 제공하고 있어 애완동물 애호가들에게 환영받고 있다.



링장지에 관광 야시장

주변
여행

타이베이101 신이 상점가

가까운 거리에서 세계에서 가장 높은 에메랄드 빛의 타이베이101건축물의 아름다운 모습을 볼 수 있고 신이 상권을 따라 대형 백화점, 종합 서점, 극장, 음식점, 쇼윈도 전시관 등을 쇼핑할수 있기 때문에 타이베이에서 인기가 높은 상업 백화 지구이다.



추천 여정

반나절코스

타이베이탐색관 → 타이베이101신이상점가 → 링장지에 관광 야시장



야시장에 **슬러** 오세요

따롱지에 야시장

따통취 · 지하철 위엔산역 · 지도참조 P.31



타이베이시 문화 발전의 중심인 따롱똥에 위치한 따롱지에 야시장은 공자묘와 바오안궁의 타이베이 문화의 중요 극점에 이웃하여 있다. 오전에는 보통의 재래시장이지만 많은 특색있는 음식들이 있으며, 밤

에는 노점에 준비하게 들어선 음식들이 유명하다. 예를들면 루로우판, 흥떠우탕위엔, 시엔탕위엔, 위츠로깅, 짜차양로, 화성탕, 사오마수, 아청차오판, 짜지츠 등의 음식은 후회없는 선택이 될 것이다.



따롱지에 야시장



【소재지】

타이베이시 따통취 따롱지에 (지우첸지에 에서 민주시루까지)

【영업시간】

18:00~24:00

【인기먹거리】

1. 광지아루로우판
2. 위츠로깅
3. 짜지파이
4. 짜차양로우
5. 마요지
6. 시엔탕위엔
7. 화성탕
8. 사오마수





따릉지에 야시장



교통 정보



위엔산역

단수웨이선 위엔산역 하차 쿠룬지에에서 따릉지에 방향으로 15분 도보



A 따릉동바오안궁역

2, 41, 288, 288(취), 246, 811, 669

B 민주총칭루코역

2, 9, 21, 21(즈), 41, 223, 246, 250, 288, 288(취), 302, 304총칭시엔, 칭간시엔, 306, 601, 636, 639





역사 이야기 **따랑뽕이라 불리우던 따롱동**

따롱동은 탄수웨이강과 지룽강이 만나는 입구 근처에 위치한 현재 타이베이시 허미지에 일대로 늦게는 몽지아 이르게는 따따오청에 의해 개발된 부락이다. 청나라 초기의 이름은 따랑뽕이었는데 당시 개건을 맡은 통안인들이 숭배했던 이선따따오공이 지금 유명한 빠오안공이다. 동치때 이곳에서 대만 첫 장원급제가 나왔으며 이로 인해 따롱동의 별명이 생겨 지금까지 왔다. 따롱동의 역사고적은 따롱뽕지에(오늘날의 허미지에), 천위예지 옛집, 바오안궁, 썩썩썩칸(딩지에, 이문안)과 그 아래 거리 등을 포함한다.



주변 여행 **타이베이 공자묘 02-25923934**

타이베이시 따통취 따롱지에 275하오

공자묘는 신성한 전대의 스승 공자와 역대 선현, 선조의 제사를 크고 성대하게 주관하는 곳으로 여러번 전쟁을 겪고 나서 해방 후에 오늘날의 공자묘는 집회, 강좌, 독경, 서예 등의 연구 학습 과정 및 문예 활동 등을 위한 곳이 되었다. 매년 9월 28일 공자탄신기념일에는 사원 안에서 성대한 공자 추모의식과 공자에 대한 숭배와 공경을 표현하는 활동을 거행하고 있다.



따롱지에 야시장



주변 여행 **빠오안공 02-25952676**

타이베이시 따통취 허미지에 61하오



바오성대제의 제사를 지내는 대만 민간 신앙의 묘우인 이곳은 서기 1742년인 청나라 건륭제 7년에 창건된 삼전삼진식의 3000평 대사원이며 2급 고적으로 지정된 타이베이의 유명한 종교 사찰이다. 1995년에 바오안궁이 자비를 들여 전통 공법과 현재 과학의 평형공법을 결합하여 오래된 모습을 복원하였는데, 대만 전역 각급 고적복원의 제일 좋은 모범이 되고 있다.



추천 여정

하루 코스

타이베이 스토리관→따롱동 옛거리 순례→바오안궁→따롱지에 야시장



닝샤 관광 야시장



따통취 · 지하철 쌍리엔역 혹은 쩡산역 ·

지도참조 P.34

닝샤루 관광 야시장은 대만 전통 먹거리를 위주로 하는데, 특히 민성시루와 핑양지에 사이의 미식은 사람들에게 기억될 만한 고향의 맛으로 타이베이의 민중을 가장 즐겁게 해 준다. 닝샤루 야시장의 미식은 대만 전통의 먹거리가 많으며 대만 고유의 맛을 잘 느끼게 해 준다. 우귀위탕, 사차니우로우, 짜간탕, 타이난완구오, 사라위완, 징핀광똥쯔우 등 모두다 유명한 먹거리 노점상이다. 야시장은 인도와 차도를 나눈 조치로 민중들이 더 편하게 먹거리를 즐기고 쇼핑을 할 수 있어 졌으며, 친절하고 맛있는 음식을 즐기는데 아주 좋은 곳이다. 닝샤 야시장은 정돈된 테이블 셋팅으로 관광객에게 편하고 정결한 식사 환경을 제공하는 방식으로 운영된다. 예약만 하면 가장 토착적이고 전통적인 먹거리를 맛 볼 수 있는 곳이다.



닝샤 관광 야시장



【소재지】

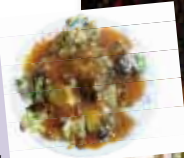
타이베이시 따통취 닝샤루 (난징시루에서 민성난루까지)

【영업시간】

18:00~24:00

【인기먹거리】

1. 툄위탕
2. 땀황위뽕
3. 흥띠우뽕
4. 싹똥츄로우찐자오
5. 어아젠
6. 땀빠오샤룬탕
7. 짜간탕
8. 싸오로우쥬





닝샤뽕जू오창창꾼

야시장의 특색있는 먹거리는 많은 미식가들의 소망이다. 닝샤야시장은 100곳에 가까운 상가가 모여 「닝샤뽕जू오창창꾼」이라는 테마식당 이벤트를 창시하였다. 사전에 예약만 하면 닝샤 야시장의 주식, 반찬, 탕, 디저트.



주소: 타이베이시 따통취 닝샤루 58하오2

영업시간: 매일 18:00~22:00

예약시간: 3일전 예약

인원수: 한 테이블 10명으로 제한

예약전화: 0915-692-480

블로그주소:

<http://www.wretch.cc/blog/nx582>



닝샤 관광 야시장



추천 여정

하루코스

따따오청마토 낭만유람→디화라오지에→차예지에(간조우지에)옛상점순례→닝샤야시장



주변
여행

용러 직물 상가

남북잡화와 한약재 외에도 직물 역시 디화지에 상권의 유명한 특색상품이다. 약재상가 쪽의 디화지에 이뚜안의 용러시장 2,3층에 백여곳의 직물상가가 밀집되어 있으며 남녀의류직물, 인테리어용 직물, 꽃무늬 천 등의 각양각색의 직물들이 구비되어 있어 직물의 만국 박람회라고 말할 정도다. 시장의 3층은 몇 곳의 의상 설계실이 있어 옷을 전문적으로 제작할 수 있다. 직물 외에도 지퍼, 실바늘, 재봉용품, 리본, 레이스, 단추등의 재봉과 관련된 것들은 모두 구비되어 있다. 4층은 푸드코트가 있고 1층은 전통시장이 있기에 쇼핑과 레저에 좋은 장소이다.



주변
여행

샤하이청황마오 02-25580346

타이베이시 따통취 디화지에이뚜안 61하오 46여평의 토지위에 비록 우뚝 솟은 종묘 사찰의 모습은 아니지만 이 곳에 참배하러 오는 사람들이 아주 많다. 특히 매 신도대회를 맞이할 때마다 항상 붐비며 지역적인 큰 행사가 된다. 따따오청 지역의 발전과 밀접한 관계가 있다. 청황마오 안에서는 샤하이청황라오예를 숭배하는 것 외에도 타이베이의 유명한 「사랑의 수호신」 위에라오를 모시기 때문에 많은 관광객들이 찾아 온다.



닝샤
관광
야시장

주변
여행

따따오청마토

예전의 따따오청마토는 보수공사를 거쳐 새로운 외관이 된 후 노천 카페광장, 탕산요트조경, 부두 아치형다리 등의 새로운 요소가 생겼다. 문화 고적 보물과 현재 최신 경관 설비가 결합된 따따오청은 대중의 고적 답사 및 레저 휴식에 가장 적합한 곳이 될 것이다.



교통 정보



▶ 단수웨이선

쌍리엔역 혹은 쩡산역 하차 민성시루 난징시루방향으로약 10분간 도보



A 위엔환역

2, 12, 215, 282, 282(부), 42, 46, 52, 622, 63, 총칭간시엔, 304총칭베이, 223, 250, 255, 601, 605(콰), 639, 641, 704, 288, 306, 306(취), 288 (취)



B 쩡쇼뉘쥬역

42, 518, 539, 811, **홍33**





야시장에 **슬러** 오세요

연산 관광 야시장

따통취 · 지하철 민첸시루역 · 지도참조 P.37



연핑베이루싼뚜안 야시장의 원래 이름은 타이베이 차오토 야시장이었다. 이곳은 먹거리 위주이며 모든 노점마다 역사가 깊으며 오래된 상점들은 이 시들지 않는 역사를 보여주는 가장 좋은 묘사이다. 그중에서



도 예지아우샹지첸, 홍콩식창편, 상자이미까오, 오아젠, 따차오로우쥬, 치위미편, 산토우육면, 룬뽕, 시엔탕위엔, 따창지엔, 싰쓰완, 쭈첸탕, 흥싸오만 등은 가장 유명하다. 예지아우샹지첸과 홍콩식창편, 탕추흥사오위는 전통미식 가년화회 요리 대회에서 노점상 부문에서 각일이삼등을 거머쥐었기에 하나하나 먹어보기도 전혀 아깝지 않을 정도로 가치가 있을 것이다.



【소재지】

타이베이시 따통취 연핑베이루싼뚜안 (민주시루에서 민성시루까지)

【영업시간】

18:00~24:00

【인기먹거리】

1. 예자우샹지첸
2. 깡스창편
3. 따차오로쥬
4. 시엔로우탕위엔
5. 통짜이미까오
6. 따창미엔시엔
7. 치위미편
8. 싰토우니우로우미엔



연산 관광 야시장



연산관광야시장



교통 정보

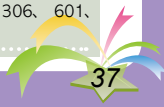


- 민첸시루역**
지하철 탑승 다차오토 역에서 표지판을 따라 연산 야시장 출구로 나가면 된다.

- A** 타이베이교역 206, 255, 274, 306(취), 641, 669, 704

- B** 연산 관광 야시장 역 41, 206, 255, 641, 669, 704

- C** 지하철 민첸시루역
2, 9, 215, 223, 250, 288, 288(취), 302, 304, 306, 601, 636, 639, 총칭간시엔, 1205, 1511





타이베이교 기록

- 1888년 정식개공
- 1889년 초임 대만 순무 유명전 완공, 목공교 공정, 교상 레일 배치, 북측에 철제 순환교 설치, 선박 통과 가능
- 1895년 르샤타이완, 탄수웨이교로 개명
- 1897년 태풍으로 인한 목교 단열
- 1899년 구 철로 제거 및 신 철로와 철교 건축 완공, 싹총푸의 철도 역사가 정식 종료.
- 1920년 탄수웨이교에서 타이베이교로 명칭 변경, 같은해 강물이 갑자기 불어나 교량에 손실을 입음.
- 1925년 차량이 통행가능한 철교로 준공, 타이베이팔경의 하나인 「철교의 석양」으로 재탄생
- 1960년 교량 노면의 부식이 심해 철거 후 새로운 교량 재건.
- 1969년 완공 및 개통, 철교가 시멘트 교량으로 교체4차선 도로 및 통행료 징수.
- 1987년 풍심따차오가 끊기는 사고의 영향으로, 타이베이교의 4차선 도로를 6차선 도로로 늘리고 양측에 오토바이 전용 차선과 인도를개설.
- 1996년 완공 및개통, 지금의 타이베이교 완성.



옌싼 관광 야시장

주변 여행

디화 니엔훤따지에

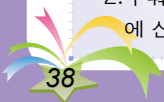
디화지에는 건어물로 유명한 곳인데 대만의 국제무역과 상업발전의 역사를 한 눈에 볼 수 있다. 따따오청의 무역 활동은 청나라 말부터 일제 강점기 초기까지였는데 남북의 건어물과 차 위주의 교역이었다. 해방 후 남북의 잡화, 한약재, 방직물 도매의 중심지이며 오늘날까지 디화지에의 특색이 유지되고 있다.



추천 여정

하루코스

1. 지하철하루여행: 화산 1915 창의문화기구(지하철 싹따오쓰역) → 싹핑양광 상점가(지하철 송장난징역) 또는 칭광상점가(지하철 쩡산귀샤오역) → 옌싼 관광 야시장(지하철 따차오토역)
2. 수취기념종이박물관 혹은 미니어처 박물관 → 디화지에 산책 → 샤하이청황묘 → 옌싼 관광야시장





쓰린 관광 야시장

쓰린취 · 지하철 단수웨이선 지엔탄역 · 지도참조 P.40

쓰린야시장은 타이베이 최대 범위의 야시장이며 외국 관광객들이 타이베이에서 꼭 들르는 야시장 중의 하나이다. 크게 두 부분으로 나뉘



는데 지하철 지엔탄 역 맞은 편 쪽은 임시 시장과 실내에 잘 배치된 상점들인데 야시장 인파가 많이 몰린다. 다른 한 쪽은 양밍극장을 중심으로 원린루, 지허루에서 따통루와 따난루를 횡으로 한 쓰린 야시장의 범위이다. 이곳은 상점이 뻣뻣하고 각종 경제적인 먹거리가 많을 뿐더러 타이베이시민의 밤 쇼핑에 좋은 곳이어서 다른 지역의 민중과 외국 관광객까지도 그 소문을 듣고 찾아온다. 유명하고 다양한 타뽕빠오샤오뽕, 성차오화즈, 오아젠, 쓰린따상창, 파오파오뽕등의 듣기만 해도 군침이 도는 먹거리들이 많다.



쓰린 관광 야시장



【소재지】

타이베이시 쓰린취 따통루, 따난루, 원린루, 지허루를 둘러싼 범위와 그 주변

【영업시간】

17:00~24:00

【인기먹거리】

1. 쓰린따지파이
2. 따뽕빠오샤오뽕
3. 성차오화즈경
4. 야오똥파이구
5. 파오파오뽕
6. 티엔부라
7. 초두부
8. 어아젠
9. 쓰린따상창





쓰린 관광 야시장



교통 정보



탄수웨이선 지엔탄역
지하철 탄수웨이선 지엔탄역 하차후 원린루 방향으로 도보

A 샤오베이지역
1 216(부), 216(취), 277, 618 **홍3, 홍5, 홍7, 홍10**



B 지하철 지엔탄역
1 41, 68, 111, 216(취), 216(취), 218, 250, 266, 266(취), 277, 280, 290, 303, 308, 529, 616, 620(취), 665, **홍10, 홍3, 홍30, 홍5, 홍7(취), 충칭간시엔(광화)**



주변
여행

쓰린 관저 02-28812512

타이베이시 쓰린취 푸린루 60하오

원래는 쓰린원예실험분소였는데 1950년에 총통관저가 설립되고 46년동안 엄중하게 보호받고 있다가 1996년에 정식으로 개방하였다. 관저 내외의 화원, 꽃밭, 온실분재구역, 장미정원 등 평소에 잘 볼수 있는 꽃들과 관내 도처의 경치가 아름다워 꽃구경과 휴식 및 산책을 하기에 좋은 장소이다.



주변
여행

츠시엔궁 02-28802972

타이베이시 쓰린취 따난루 84하오

츠시엔궁은 쓰린마쭈마오라고도 불리며 티엔상성무를 주로 모시는 국가 3급의 고적이다. 관내의 문물은 청나라 광서제와 일본 쇼와시대의 작품들이다. 장인들이 만든 돌사자, 용기둥 부각들과 시 구절과 서예와 그림들이 대칭 장식물 등 아주 정교하고 놀라운 기술은 물론이고 문학체의 아름다움도 감상할수 있다.



쓰린
관광
야시장

주변
여행

지엔탄 친산보도

해발 153미터의 지엔탄산은 쓰린 위엔산 풍경구역에 위치한 원산대반점의 뒷 산이자 타이베이시에서 가장 중심부에 위치한 작은 산이다. 산기슭을 따라 천천히 걸어 산악에 도착하기에도 수월하고 교통도 매우 편리한 것이 장점이다. 등산로 입구는 쩡산베이루쓰뚜안 버스 정류장 옆, 군사 관제구역과 보안구역 근처에 있다. 자연 생태 식물이 굉장히 완벽하게 보존되어 있으며 보도 양 옆에는 여러가지 식물들을 심어 녹음의 넘치는 매력을 충분히 느낄 수 있게 하였다.



추천 여정

하루코스

지엔탄산 친산보도 → 쓰린관저 → 츠간궁 → 쓰린
관광야시장



야시장에 **슬러** 오세요

랴오닝지에 야시장

쫐산취 · 지하철 난징똥루 역 · 지도참조 P.43



랴오닝지에 야시장은 미식 위주의 관광 야시장이다. 거리에는 많은 숯불구이 해산물 상점이 많고 가장 신선하고 다양한 해산물 식재료가 진열되어 신선한 해산물 음식을 즐기는 미식가들에게 사랑을 받는 곳이다. 그리고 유명하고 오래된 마오요우요우, 썩리하오오아젠, 라오즈하오쩡지마요야오즈와 통짜이 미까오, 야로청, 마오코우팡흥신편위엔과 수공 떠우화, 쓰무위두, 쓰선탕, 쭈두 등의 각종 미식 먹거리들을 모두 고를 수 있다.



랴오닝지에 야시장



【소재지】

타이베이시 쫐산취 랴오닝지에 (장안똥루얼뚜안과 주룬지에 사이)

【영업시간】

18:00~24:00

【인기덕거리】

1. 마오요우요우미엔스
2. 썩리하오아젠
3. 마오코우팡흥신편위엔
4. 어로이
5. 해산물숯불구이
6. 쓰무위두
7. 쓰선탕
8. 라오즈하오쩡지마요야오즈





라오닝지예 야시장



교통 정보

지하철난징동루역

난징동루역 하차후 8시베이루를 따라 주론지에 방향으로 약 10분간 도보

지하철난징동루역 난징푸싱루코역

248, 254, 266, 266(취), 279, 282, 282(부), 288, 288(취), 306, 306(취), 307, 604, 605(快), 622, 652, 668, 672, 675, 711, 홍25, 棕10, 棕9

지하철난징동루역 74, 638, 685, 903

즈마따샤역 74, 685, 903



주변
여행

쭙샤오통루, 웨이펑 광장 상권

랴오닝지에 야시장과 멀지 않은 곳에 위치하고 있으며 걸어서 약 5-10분정도면 갈 수 있고 지하철을 이용하려면 원후시엔에서 탑승하여 쭙샤오푸싱역에 하차하면 된다. 타이베이 뚝취 쭙샤오통루에서 가장 변화한 곳으로 태평양SOGO백화점 쭙샤오통루점과 푸싱점 및 웨이펑 광장 상가가 있다. 여성들이 다양한 명품 화장품, 유행하는 의류 명품들을 쇼핑하기에 가장 이상적인 지역이다.



주변
여행

미니어처 박물관

02-25150583

타이베이시 쭙싼취 젠귀베이 루이뚜안 96하오B1

이곳은 세계 각지의 유명한 건축물, 움직이는 풍경 등을 미니어처 조각 예술로 표현한 아시아 제일의 박물관이다. 16세기 창작예술, 살아있는 것 처럼 생생한 조각, 실제처럼 잘 표현한 모습들이 많은 여행객들의 찬사를 받는 곳이다.

주변
여행

쓰자오관 청스우타이 02-25775931

타이베이시 신이취 빠더루 싹뚜안 25하오



이곳은 타이베이의 오래된 공연 무대로, 새로 수리한 후에 청스우타이라는 이름의 새 출발을 하였다. 대중들이 예술 공연을 더욱 가까이서 즐길수 있게 되었다.



추천 여정

하루코스

미니어처박물관→쭙샤오통루 상점가→웨이펑 광장→랴오닝지에 야시장



쌍청지에 야시장

쫄잔취 · 지하철 탄수웨이시엔 민첸시루 역

지도참조 P.46



쫄잔취 쌍청지에 위에 위치한 40년의 역사를 가진 야시장이다. 그 중 무수히 상을 받은 흥미있는 오래된 노점상들이 드물지 않으며, 참신하고 새로운 노점상들도 많이 생겨나 미식가들이 가장 자주 찾는 인기 있는 야시장이 되었다. 「쌍청미식의 거리」라는 이름의 계획 아래 아침시간과 저녁시간을 모두 운영하는 독특한 방식으로 대중들이 각기 다른 시간에 각기 다른 먹거리들을 맛볼 수 있게 해 준다. 이곳은 자이닭고기덮밥, 삶은 거위고기, 황지루로판, 할머니원조 미타이무 등의 유명한 먹거리들이 대만 먹거리의 맛을 기억하게 해주며 이곳 야시장의 인파를



쌍청지에 야시장



【소재지】

타이베이시 쫄잔취 쌍청지에(쌍청지에10상,13상에서 농안지에까지)

【영업시간】

낮 08:00~16:00

밤16:00~24:00

【인기먹거리】

1. 아만어로우
2. 아홍오골계
3. 아푸해물죽
4. 자이지로판
5. 황지루로판
6. 구자오웨이미타이무
7. 마요지
8. 완커





쌍청지에 야시장



주변
여행

꽃 박람회 공원

타이페이에 녹음이 지속적으로 피어나게 하기 위해서 위엔산의 꽃 박람회 현장이 꽃 공원으로 탈바꿈하였다. 꽃 박람회 구역의 위엔산, 미술, 신성공원 세 구역을 포괄하여 진상관, 문화관, 명인관, 나비관, 풍미관, 화차전 등을 포함한 구역이 모두 유료 개방되었다.



주변
여행

차이웨이위에 무용센터 02-25605724

타이베이시 쩡산취 쩡산베이루얼뚜안48상 8,10하오

타이베이 제일의 무용과 관련된 시 지정 고적으로, 1999년 지정된 지 얼마 되지 않아 화재가 나서 시청에서 복건작업을 했다. 실내외 공간이 600평정도이며 관내에는 무용교실이 열리고 전람등의 활동도 예약할 수 있다.



쌍청지에 야시장

주변
여행

타이베이의 집 02-25117786

타이베이시 쩡산취 쩡산베이루얼뚜안18하오

미국 남부 식민통치 시절 느낌의 하얀색 복층 건축물로 주대만미국영사관이 있던 곳이다. 3급 고적의 이 오랜 건축물은 타이베이 영화 테마관으로 재이용되어 영화 애호가들에게 토론 및 휴식의 장소로 제공되고 있다.





청광시장

풍산취 · 지하철 단수웨이시엔 민첸시루 역 · 지도참조P.46



청광시장

중 산베이루싼뚜안과 농안지에코에 위치한 청광 야시장은, 초기에는 타이베이의 최대 선박 수송품 교역의 집중지였고 점점 그 형태를 달리 해, 현재는 완벽한 계획 아래 다양한 도보 쇼핑 상점과 미식 광장으로 변모하였다. 농안지에서 쌍청지에까지 확장되어 상당히 구비된 현대 도시느낌의 소형 상점가가 되었다. 몇 군데의 역사가 오래된 선박 수송품과 보석상점도 계속 그 명맥이 유지되고 있어 상당수의 고객들이 여전히 자세히 고르고 상세히 선택할 수 있다. 그리고 시장 안의 청광요판, 청광 밍훤똥. 차이지아티엔뿌라, 청광 이미엔, 푸리베 이커리, 아포이미엔 등의 상점의 유명한 특산 먹거리들은 주문하자마자 마치 게 눈 감추듯 먹어 치울 수 있을 것이다.



【소재지】

타이베이시 풍산취 농안지에 2상과 쌍청지에 12상

【영업시간】

09:00~21:00

【인기먹거리】

1. 이핀상루웨이
2. 위토미핀
3. 흥떠우뽕
4. 더귀쭈자오
5. 청광이미엔

【인기상품】

1. 수입의류
2. 인테리어 소품
3. 여성의류
4. 보석
5. 피혁





청광시장



교통 정보



▶ **탄수웨이시엔 민첸시루 역**
지하철 탄수웨이시엔 민첸시루 역 하차후 쩡산베이루 방향으로 약 10분간도보

A

따통꽁쓰 (청광시장) 역
42, 203, 218, 218(즈), 220, 220(츠), 247, 260, 260(취), 277, 279, 287, 287야, 310, 612, 612(취), 싘즈-타이베이, 쩡산관시엔, 노약자 전용버스



민첸쩡산루코 역

B

26, 41, 63, 211, 225, 225(취), 226, 227, 227(취), 261, 280, 520, 617, 638, 내과 통근전용차량18, **홍29, 홍31, 홍32**





타이베이 스토리 관 02-25875565

타이베이시 쑹산취 쑹산베이루 싹뚜안 181하오 즈1

외관은 영국 도시 느낌의 서양식 다층건물로 위엔산 지역에서 매우 눈에 띄는 곳에 위치해 있고 관내에는 이야기 찾집이 정교한 유럽풍 정식 음식과 영국식 오후의 차를 제공하여 여행객들로 하여금 휴식, 대화를 할 수 있게 한다. 관내에 비정기 특별 활동으로 벌어지는 각종 예술 문예 및 이야기 발표 등의 활동이 대중의 참관을 기다리고 있다.



타이베이 시립 미술관 02-25957656

타이베이시 쑹산취 쑹산베이루 싹뚜안 181하오

현대 예술 주제의 북 아메리카관의 전시를 널리 보급하고 있는 중이며 외관선 이미지의 아주 간단한 건축으로 되어 있고, 관앞의 몇 가지 블랙 조각작품이 태양빛을 받아 마치 살아있는 것 같이 생생하여 대중의 시선을 끈다. 관내에 소장된 전시작품의 유형은 상당히 광범위하지만 대만의 당대 예술품을 주요로 하고 있다.



청광시장



추천 여정

하루코스

1. 타이베이의 집 → 차이웨이위에 무용연구센터 → 청광상점가 → 싹청지에 야시장
2. 타이베이 시립미술관 → 타이베이 스토리관 → 청광상점가 → 싹청지에 야시장

반나절코스

꽃 박람회 공원 → 싹청지에 야시장





즐거운 **쇼핑**



쓰핑양광 상점가

뽕산취 · 지하철 송장난징역 · 지도참조 P.52



타이베이시 중심의 금융상권에 위치하였고 여성복과 약세사리를 주로 판매하여 타이베이 여자의 거리라고도 불린다. 점심 휴식시간이나 퇴근시간이 되면 쇼핑하는 사람들로 곳곳이 눈에 띄게 붐빈다. 쓰핑양광 상점가와 야시장의 가장 차별화 된 점은 낮에도 열린다는 것이다. 모든 길이 보도여서 쇼핑환경이 쾌적하고 노천 카페가 대중들에게 오후의 태양을 즐길 수 있게 해 준다. 이곳에는 특색있는 상점들이 많은데 상가의 관광 국제화에 따라 외국인들이 날로 많아 졌고 일부분 상점은 영어와 일본어 안내 서비스를 제공하고 있다.



쓰핑양광 상점가



【소재지】

타이베이시 뽕산취쓰핑지 (난징동루얼두안 115상과 이통지에)

【영업시간】

11:00~19:00

【인기상품】

1. 여성복
2. 아동복
3. 머리핀
4. 인테리어소품
5. 제사용품

【인기먹거리】

1. 떠우화빙핀
2. 푸빠이왕쭈자오
3. 루티엔카페
4. 미지엔쇼우시엔스핀





쓰핑양광 상점가



교통 정보



승장난징역

지하철 승장난징역 하차, 7번출구 쓰핑지에 방향으로 2분정도 도보

A 난징송산루코역

5, 12, 41, 46, 49, 72, 72(즈), 109, 203, 214, 214(즈), 222, 226, 248, 266, 266(취), 279, 280, 280(즈), 282, 282(부), 288, 288(취), 290, 292, 292(부), 306, 306(취), 505, 527, 604, 605(과), 622, 642, 643, 676, 711, **홍25**,



B 종9, 송지양간시엔

5, 26, 41, 49, 72, 72(즈), 109, 203, 214, 214(즈), 222, 226, 279, 280, 280(즈), 290, 505, 527, 642, 643, 676, 송지양간시엔



주
변
여
행

쓰미엔불

쓰미엔지에 옆에 태국에서 온 쓰미엔 불상을 모셨는데 전설 속의 영험함으로 인해 사람들로 자주 북적거리며 소원을 비는 사람들도 많다. 쓰미엔불은 인도에서 온창천의 식물 위의 금황에서 태어난 대범천왕인데 설화에 따르면 많은 좋은 운을 가져와 백성의 소원이 실현되도록 도와주며 인간과 천계의 창조를 관장하는 신이라고 한다.



쓰
핑
양
광
상
점
가

주
변
여
행

싱티엔공 02-25027924

타이베이시 쩡산취 민첸똥루얼뚜안

은주공마오라고도 불리며 주로 판공을 섬기는 대만 민족 신앙 사찰이다. 싱티엔공은 타이베이의 참배자가 가장 많은 절 중의 하나이며 타이베이시 관제묘의 대표이기도 하다. 문학사원인 타이베이 공자마오와 같이 모든 대문에 문지기신이 없고.

주
변
여
행

타이베이송장루 점술 거리

유명한 종교 성지인 싱티엔궁 앞쪽의 지하도는 타이베이시의 유명한 점술의 거리이다. 이곳은 점술가가 대중들의 앞날을 점쳐주고 점술의 거리 안의 팔괘, 배롱나무, 손금, 관상, 타로카드 등의 점술 방식이 모두 갖춰져 있어 여행객들에게는 또 하나의 관찰은 선택이다.

추천여행

반나절 코스

싱티엔궁→타이베이송장루 점술 거리→쓰미엔불→쓰핑양광 상점가

교통정보, 추천여행 쌓청지에 야시장 교통정보 참고



즐거움 **쇼핑**

젠구어 휴일 상점가

따안취 · 지하철 쩡샤오신성 역 · 지도참조 P.55

예전의 광화 휴일 옥시장이 이곳으로 이전하였고 팔 백여 개의 옥석 판매 노점상이 있다. 각양각색의 옥



기, 옥석 및 각종 부속품, 보석, 진주 등을 대중들이 골라서 구입할 수 있으며 현재 동남아시아 최대의 옥기 판매 집산지 중 하나이다. 설령 아주 더운 여름



이라 할지라도 새롭게 설비 완료한 냉방시설이 옥시장 관광을 쾌적하게 해 줄 것이다. 국민들의 옥을 사랑하고, 감상하고, 간직하고 싶어 하는 풍조가 오랫동안 바래지 않고 있기에 여전히 휴일마다 많은 각지에서 온 방문객들로 시장 전체가 상당히 붐빈다. 시청이 이 구역을 정리하고 조명과 에어컨 설치 작업으로 인해 젠구어 휴일 상점가의 환경이 개선되었다. 「예문특구」로 특별 계획되어 옥이나 꽃을 좋아하는 대중들이 예술과 문화에 관련된 전람회까지도 즐길 수 있기에 더 없이 적합한 곳이다.



젠구어 휴일 상점가



【소재지】

타이베이시 따안취 런아이루와 지난루 사이의 젠구어 난루 고가 아래

【영업시간】

토 09:00~20:00

일 09:00~18:00

【인기상품】

- | | |
|----------|--------|
| 1. 옥기 | 2. 보석 |
| 3. 진주 | 4. 옥석 |
| 5. 중국 매듭 | 6. 화훼 |
| 7. 분경 | 8. 화재 |
| 9. 꽃씨 | 10. 화분 |
| 11. 화기 | |







젠구어 휴일 상점가



교통 정보

-  **♻️ 풍사오신성 역**
지하철 탑승후 풍사오신성역 하차후 풍사오똥루썩뚜안 약 5분간 보행
- A** 타이베이 과기대학 역
202, 202(취), 205, 212, 212(즈), 232, 232(부), 257, 262, 276
- B**  지하철 반난시엔 풍사오신성 역
202, 212, 212(즈), 605, 605(부), 605(신타이우시엔), 665
- C** 풍사오신성루코 역
109, 214, 214(즈), 222, 222(취), 226, 280, 280 (즈), 290, 665



주변여행 광화 디지털 신천지 02-23917105 (일층안내데스크)

타이베이시 쩡쨍취 쓰민따따오 싼뚜안 8하오

광화 디지털 신천지는 다원화 전자상가로 저명한 곳으로 컴퓨터에 관심이 많은 젊은이들의 사랑을 받는 곳이다. 군집 효과로 소비자들을 끌어들이며 구매하게 하고, 상가의 상품은 서적을 포함해 컴퓨터 및 주변기기, 디스크, 전자 부속품, 게임소프트웨어, 홈시어터, 통신 등과 관련된 것들로 없는게 없을 정도이며 디자인도 다양하고 가격도 공정하여 마치 일본의 아키하바라 전자상가 같은 곳으로 현재 전국 최대의 전자부품 판매 상가이다.



주변여행 화산1914창의문화지구 02-23581914

타이베이시 쩡쨍취 빠더루 이뚜안 1하오

현재 화산창의문화지구의 건축물과 시설의 전신은 1914년 당시 대만 최대의 제주공장의 하나였다. 대형의 오래된 창고를 계획적으로 정리한 후 재 이용하였는데 천장이 높은 가옥이 단체 공연을 수용하기에 마침 적합하기에 대형 예술 공연의 장소로 설계되었고, 타이베이시의 오래된 고적을 재 이용한 아름다운 실례중의 하나이다.



주변여행 타이베이시 커자 문화회관 02-27026141

타이베이시 따안취 신이루싼뚜안 157상 11하오

흰색 외관의 커자 문화회관은 27년의 역사의 고건축물이다. 보수공사를 거쳐 재현된 새로운 외관의 이곳은 커자의 풍속, 음악, 먹거리를 제공하는 열린 공간이다.

추천여행

하루코스

젠귀휴일 상점가→광화 디지털 신천지→화산1914창의문화지구





즐거움 **쇼핑**

대만대 공관 상점가

쯩쯩취 · 지하철 공관역 · 지도참조 P.58



공 관야시장 상점가는 대만대학교 맞은 편에 위치, 로쓰푸로싼뚜안에서 쓰뚜안근처 덩조루일대이다. 덩조루에는 란자꺼빠오, 룡탄떠우화, 송띠미엔시엔, 광동죽, 웨이룬미엔스, 샤오자간미엔, 공관미편 등의 유명 인기 먹거리들이 많다. 대만대학교의 학생 및 외국유학생들이 밀집되어 세계 각국의 먹을거리 뿐만 아니라 영화관, 서점등이 집중되어 있고, 학생들의 생활용품점, 안경점, 시계점 등이 있다.



대만대 공관 상점가



【소재지】

런아이루와 따안취 로쓰푸루싼뚜안, 쓰뚜안의 덩조우루 근처

【영업시간】

12:00~24:00

【인기먹거리】

1. 흥떠우빙
2. 샤오리쭈쉐귀
3. 란자꺼빠오
4. 송띠미엔시엔
5. 샤오자간미엔
6. 칭와샤판
7. 따창빠오샤오창





대만대 공관 상점가


주변 여행 수웨이위엔 시장

타이베이시 광관지역의 수웨이위엔시장의 빌딩은 중화민국 42년에 건설되어 지금까지 60년에 가깝게 이어져 오고 있다. 외관이 너무 낡았기 때문에 시청 관련 단위에서 82세 고령의 국제적인 예술가 Yaacov Agam를 초청해 리모델링 하였다. 177가지 색감을 사용하여 거대한 푸른 물결과 무지개 입체화를 표현하였는데 실내 온도를 낮추고 에너지 절감의 효과를 가져왔다. 새롭게 변신한 수웨이위엔시장은 푸른 형상이 우리의 눈을 맑게 해 주고 도회지의 화사한 건축물이 되었다.



교통 정보



-  **공관역**
지하철 신미엔선 공관역 하차후 도보 약 5분

- A** **공관역**
0(난), 1, 52, 74, 109, 208, 208(취), 236, 251, 252, 253, 254, 284(즈), 290, 642, 643, 644, 648, 660, 671, 673, 907, **풍12, 휘11, 휘13**

- B** **지하철 공관역**
207, 208(취), 505, 530, 606, 606(취), 668, 671, 675, 송지양-신성간시엔, 둔화간시엔



주변 여행

상수도 공원, 박물관

02-87335678(공원) · 02-83695145(박물관)

타이베이시 쩡정취 쓰위엔지에1하오

상수도공원내 개방 면적은 약17헥타르이며 물안개화원, 물놀이구역 등의 레저시설이 있다. 상수도박물관의 측면은 공원의 막다른 곳이다. 관내에는 초기의 상수도관, 물펌프 등의 기재가 진열되어 있어 대만의 상수도 역사를 잘 보여주는 곳이다.



주변 여행

빠오장엔 국제예술촌

02-23645313

타이베이시 쩡정취 덩조우루싼뚜안 230상 37농 4-8하오

빠오장엔은 공관과 신띠엔강과 샤오관인산의 산록이 어우러진 곳에 위치, 예전에는 불법적인 건축으로 겹겹이 쌓인 작은 산촌의 모습이었지만 2004년에 정식으로 타이베이시 제일의 집락형태의 역사 건축물로 등록되었다. 창의적인 공동생활예술촌의 형태를 갖추었는데 3월과 11월, 매년 봄 겨울 각 두번의 공작실 개방 활동을 뺀 이외의 시간에는 예술촌에 일반 대중이 예술가 공작실 참관을 위해 들어 갈수 없다.



대만대공관상점가

주변 여행

타이파워(대만전력)빌딩 주변의 먹거리

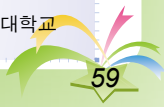
로쓰푸루싼뚜안, 신성난루싼뚜안 타이파워빌딩 부근 대만대와 사범대 사이에 위치하여 학생들의 왕래가 잦아 많은 먹거리 상점들에 줄 서있는 모습을 볼 수 있지만 매체에 보도되거나 입소문으로 인해 오히려 유명해 졌다. 이곳의 인기 먹거리는 따쉘코우후자오빵, 타이이니우나이, 태국요리, 쥐즈샹일본요리, 평청사오라오, 싱룽초두부 등이 있다.



추천여행

반나절 코스

빠오장엔 국제예술촌→상수도단지, 박물관→대만대학교
→대만 공관 상점가





즐거워 ◆ 쇼핑

용강지에 상점가

따안취 · 지하철 구팅역 · 지도참조 P.61



신이루얼뚜안에 근접해있는 용강지에는 유명한 샤오롱빠오와 중국식 면요리, 빙과류, 니우로우미엔, 베트남 음식등의 먹거리들이 집중되어 있다. 더욱이 예쁜 옷과 생활용품, 커피전문점등이 많다. 쇼핑족과 미식가들이 좋아할만한 소형상점가이다.



용강지에 상점가



【소재지】

런아이루와 따안취 신이루얼뚜안에 근접해있는 용강지에는

【영업시간】

11:00~24:00

【인기먹거리】

1. 빙관
2. 티엔진 총좌빙
3. 덩타이핑
4. 까오지미엔스
5. 위에난미엔스
6. 니우로우미엔
7. 타이난샤오츠





용강지에 상점가



교통 정보



구팅역

지하철 신띠엔선 공관 역 하차후 도보 약 5분

A

신이진산난루코 역

20, 22, 38, 204, 209, 214, 294, 신이간시엔

B

신이신성난루코 역

0남, 72, 109, 211, 254(좌), 280



C

신이용강지에코 역

0동, 20, 22, 38, 204, 신이간시엔





용강지에 상점가

주변 여행 **따안썬린공원**

따안썬린공원은 꽃과 풀과 나무가 무성하고 그 면적도 드넓다. 1994년에 정식으로 외부에 개방되어 나무숲의 거목은 아직 모두 성장하지 않았다. 공원은 대나무숲 구역, 용수 구역, 향기로운 꽃 구역, 수생식물 구역, 저수지와 가산구역으로 나뉘고, 노천 음악 무대, 어린이 놀이터와 주차장 등이 있다. 교통도 아주 편리하다.



추천여행

반나절 코스

따안썬린공원 → 용강지에 상점가





즐거운 **쇼핑**



쓰따 상점가

따안취 · 지하철 타이파워빌딩 역 · 지도참조 P.61



사범대 근처에 자리잡은 쓰따 야시장은 바베큐, 루웨이, 차가운 디저트, 외국 풍미의 먹거리로 입소문이 나서 미식가와 학생 및 해외 유학생들을 만족 시킬수 있는 곳이다.



쓰따 상점가



【소재지】

런아이루와 따안취 쓰따루 롱지첸지에는

【영업시간】

12:00~24:00

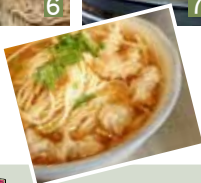
【인기먹거리】

1. 따타이베이루웨이
2. 쉬지수웨이젠빠오
3. 싹위이미엔
4. 니우모왕스테이크
5. 어아젠
6. 베이방미엔스
7. 야오싼파이꾸
8. 나이차편위엔





- 1 쓰따 상점가 거리 풍경
- 2 쓰따 상점가
- 3 헤이룬티엔뿌라
- 4 여성 의류
- 5 쉬지수웨이젠빠오
- 6 산위이미엔
- 7 성지엔빠오
- 8 쓰따 상점가



교통 정보



타이파워빌딩 역

4번 출구 허핑둥루를 따라 사범대 방향으로 도보 약 10분

쓰따역이나 쓰따야시장역



15, 18, 74, 235, 237, 278, 662, 663, 672, 907, 허핑간시엔

주
변
여
행

식물원 02-23039978

타이베이시 쩡쯩취 난하이루53하오

8헥타르의 점유지에 1700종에 가까운 식물을 심어 마치 개방된 대자연 교실의 모습이다. 그중 연꽃연못은 매년 여름 연꽃이 필 때 매우 아름답기에 여행객들을 끌어모은다. 이곳에는 두 개의 외관은 소박하지만 놀라운 건축물이 있는데 2급고적인 임업진열관과 식물표본관이다. 특히 표본관은 1904년에 지어진 가장 유구한 역사를 지닌 표본관이다.



주
변
여
행

국립역사박물관 02-23610270

타이베이시 쩡쯩취 난하이루 49하오

녹색 기와와 붉은 담의 대형 고건축물로 중화민국44년에 건설되었다. 허난안양에서 출토된 동기, 뤼양지역에서 출토된 빗살무늬 토기, 녹유도기, 당삼채 등의 중원 문물 위주의 소장품을 구경하기에 그 표값이 아깝지 않다.



주
변
여
행

국립 대만 예술 교육관 02-23110574

타이베이시 쩡쯩취 난하이루 47하오

연예청, 예랑, 실외예랑, 등의 전람장소등을 포함, 예술가 방문, 극장 게임, 관장과 함께 하는 활동등에 신청하여 참가할 수 있다.



추천여행

반나절 코스

국립역사박물관→식물원→쓰따 상점가



쓰
따
상
점
가

타이베이 야시장 유명 음식 소개



1 니우로우미엔 (우육면)

쇠고기를 덩어리째 고아낸 육수, 절대 거절할 수 없는 향기로운 맛, 흥싸오, 칭똘, 토마토 등 여러가지 종류가 있다. 타이베이의 유명한 전통 음식이다.



2 쭈자오판 (돼지족발밥)

향기롭고 탄력있는 쌀밥에 농축된 조림장과 육즙을 끼얹고, 두툼하고 부드러운 돼지고기와 곁들이면 손님들이 가장 사랑하는 든든한 한끼 식사가 된다.



3 오아젠

녹말물에 신선한 굴을 넣어 기름에 부치고 마지막에 계란을 넣어 익힌다. 입사귀 야채와 간장 및 달콤하고 매콤한 소스를 곁들여 먹는다. 야시장에서 자주 볼 수 있는 간단한 음식이다.



4 로쯩

민속 전통 음식으로 쯩이라는 큰 입사귀에 찹쌀과 탄차이, 돼지고기, 계란 노른자 등의 각종 재료를 싸서 만드는데 독특한 모양이다. 이것을 찌거나 삶는 방법으로 안의 재료들을 익혀서 완성한다.



5 오아미샤

국수로 만든 걸죽한 음식으로 흥미엔시엔을 푹 삶아 익힌 후 신선한 굴과 쫄깃쫄깃한 곱창을 넣어 만든다. 상차이를 첨가하면 더욱 향기롭고 특색있으며 다진 마늘, 우추, 고추 등을 넣어 더 맛있게 즐길 수 있다.



6 초두부

발효후의 두부는 사람들로 하여금 맛볼수도 없게 만드는 독특한 냄새가 나지만, 바삭하게 튀겨내고 나면 표면은 황금빛이 나고 속에는 부드러운 두부의 질감이 살아있어 한 번 먹으면 거절할 수 없을 정도로 중독될 만하다. 매콤 새콤한 야채절임과 마늘 간장, 고추를 곁들이면 일품이라고 할 만 하다.



타이베이 야시장 유명 음식 소개



7 티엔부라(어묵)

생선살을 치댄 반죽으로 원형의 모양을 빚어 기름에 노릇하게 튀겨 만들면 야시장에서 가장 환영받는 티엔부라가 된다.



8 루로우판

향기롭고 모락모락 김이나는 쌀밥위에 으깬 돼지고기 조림을 조림장과 함께 끼얹어 먹는다. 보는 사람으로 하여금 군침이 돌게 하는 평범한 쌀밥의 맛있는 변신이다.



9 춘첸(춘권)

민속명절에 먹는 음식의 일종으로 얇은 밀가루 피에 당근, 숙주, 땅콩가루, 때우간채 등을 싸서 만든다. 면피에 매콤달콤한 소스를 곁들이면 보는 사람으로 하여금 먹고 싶어지게 만드는 춘권이 완성된다. 그릇에 튀겨 먹는 것도 다른 방법 중의 하나이다.



10 약선 돼지찜

한약 재료를 그득하게 우려낸 물에 돼지 늑골을 삶아서 뼈주위의 살코기와 약선 탕즙을 같이 즐길수 있는 전통 보양식이며 이것이 약선 돼지찜을 먹는 제대로 된 방법이다.



11 누오미창(따창빠오샤오창)

쫄깃하고 부드러운 곱창에 찹쌀을 가득 채워 찌거나 튀긴 후 막을 벗겨 양념장을 곁들여 먹는 편리하고 맛 좋은 야시장 먹거리이다. 현재 상창과 따창빠오샤오창은 독특한 먹거리로 그 맛이 일품이다.



12 엔수지

조각낸 닭고기 덩어리를 센 불로 튀겨 낸 후 바질 등의 향신료와 후추, 소금, 고춧가루등을 뿌려 먹는데, 이것은 가장 환영받는 먹거리중의 하나이다.





타이베이 야시장 유명 음식 소개



13 충요우빙

한층한층 겹겹이 쌓인 밀가루의 얇은 반죽을 금황색의 바삭바삭하게 되도록 기름에 부쳐 만든다. 향긋한 파의 독특한 향기를 더한 후 간장을 발라 먹으면 배고픔을 달래는 가장 좋은 든든한 선택이다.



14 과빠오 (Guao)

부드러운 밀가루 피 사이에 부들부들 윤기나는 삼겹살과 상차이를 얹어, 땅콩가루를 뿌려 만든다. 편리하고 든든하며 대만의 전통 조림의 맛을 느낄수 있는 민속 먹거리이다.



15 상창

야시장에서 가장 매혹적인 음식 냄새를 꼽자면 상창은 그 중에서도 아주 높은 순위이다. 특히 요즘은 여러가지 맛이 계속 출시되고 있는데, 이 전통 먹거리의 다양한 변화는 비교할 수 없는 매력적인 맛일 것이다.



16 마요지

참기름과 생강으로 향을 내어 닭고기를 볶은 후에 쌀술을 넣어 마요지탕은 진한 참기름 냄새에 강렬한 술의 향기가 어우러져 미각과 후각을 모두 만족시켜 줄 수 있는 음식이다.



17 흥더우빙

처뽕빙이라고도 불린다. 밀가루를 고열의 철판에 바삭하게 익히면서 그 위에 팥, 크림, 양배추 등 각기 다른 종류의 재료를 놓고 또다른 한면의 철판의 밀가루 반죽을 덮어 바삭하게 익힌다. 속재료는 오랫동안 따뜻하며 부드러운 달콤한 풍미의 야시장에서 자주 만날 수 있는 간식이다.



18 성젠빠오

쨈빵의 한 종류인 성젠빠오는(수웨이젠빠오라고도 함) 후라이팬을 달궈 지져낸 후 녹말물을 넣어 뚜껑을 덮어 익힌다. 쨈빵의 부드러운 맛과는 다른 성젠빠오의 바삭바삭한 느낌은 씹는 사람으로 하여금 독특한 풍미를 느끼게 해 준다.



타이베이 야시장 유명 음식 소개



19 사오마수

chap쌀을 쳐서 만든 덩어리 반죽을 계속 쳐서 점도가 알맞을 때 물에 넣고 끓인 후에 먹는다. 독특한 조리방식으로 사람들이 입을 떼지 못하게 만든다.



20 후자오빙

겉껍이 부서지는 밀가루 반죽을 두툼히 구워내어 육즙이 많은 돼지고기와 파, 후추 등의 속을 채워 보는 사람으로 하여금 군침이 돌게 만든다. 특히 솥을 이용하여 구워내면 더욱 바삭바삭하다. 한입 크게 베어물면 금새 육즙이 흘러나오는데 먹는 사람들이 잊을 수 없는 독특한 맛으로 기억될 것이다.



21 탕후루

전통의 조리 방법은 냐오리를 대나무 꼬치에 꽂은 후 속이 투명하도록 달콤한 옷을 입히면 상당히 환영받는 간식이 된다. 지금은 냐오리를 대신하여 신선한 토마토, 딸기 등의 다양한 재료로 그 맛의 변화가 더 다양해 졌다.



22 파오파오빙

그릇에 레몬, 블루베리, 파인애플 등의 각종 원료와 재료들을 배합해 빙수기에 넣으면 마치 눈처럼 그릇안에 퍼지게 되는데 이것을 숟가락으로 재료와 잘 섞어서 먹으면 각종 맛이 나는 슬기로운 피서음식이다.



23 더우화

대만의 독특한 디저트 중의 하나로 뜨겁게도 차갑게도 먹을수 있다. 푸딩처럼 부드러운 두부에 땅콩이나 녹두 등을 첨가하면 차갑고 시원하거나 따뜻하고 부드러운 두 가지의 선택 모두 당신의 미각을 만족시킬 수 있을 것이다.



24 칭와샤탄

대만 특산의 시원한 디저트 편위엔은 외관이 마치 개구리알 처럼 생겼다. 편위엔을 각종 차가운 디저트에 첨가하면 마치 개구리가 알을 낳은 것 같은 모습이다. 쫄깃쫄깃한 맛에 시원한 재료가 섞여 분명 당신을 아주 상쾌하게 해 줄 것이다.



25 찐주나이차(버블티)

편위엔이라는 알갱이들을 첨가하여 시원하고 청량한 음료로써 즐기는 것 뿐만 아니라 편위엔의 쫄깃쫄깃함도 씹으면서 즐길수 있는 아주 특별한 음료이다.



타이베이 야시장 관광 지하철 노선도



타이베이 야시장 관광 지하철 노선도

도표설명

 야시장	 지하철역
 상점가	 관광여관
 주요경관	 공원
 주요지점	 절
 병원	 우체국
 주유소	 기관
 경찰서	 학교
 엘리베이터	



도표설명

본 가이드북은 14곳의 야시장 및 6곳의 특색있는 상점가를 각 행정구역의 순서로 소개하고 있으며 주제와 위치, 영업시간, 야시장 특색 등을 문자로서 술함과 동시에 지도와 사진을 첨부해 제작하여 대중들에게 보다 많은 지식을 알리고자 한다.

國家圖書館出版品預行編目(CIP)資料

臺北市夜市旅遊導覽手冊(韓文版) / 丁若亭 等編撰.

-- 臺北市 : 北市市場處, 民100.09

面 ; 公分

ISBN 978-986-02-9124-7 (平裝)

1.旅遊 2.餐飲業 3.臺北市

733.9/101.6

100018145

타이베이 야시장 가이드 북



제 발	작 행	정약정 타이베이시 시장처 (http://www.tcma.gov.tw/)
주 전	소 화	타이베이스 로스푸루1뚝안8하오3F 02-23415241
주 관	관	타이베이시 산업 발전국 (http://www.doed.taipei.gov.tw/)
설 전 번	계 화 역	대만교통출판사 02-23627810 심정화, 유강홍
초 정	판 가	중화민국99년9월 NT\$50
GPN		1010002850

- 본 간행물의 내용은 참고용이며 상세한 정보는 각처에 문의 하십시오.
- 본 간행물은 분량이 제한되어 있기에 누락된 업체들의 양해를 구합니다.
- 이 책은 저작권의 보호를 받고 있습니다. 이 책 전부 혹은 일부를 사용하려면 타이베이시장처의 동의가 필요합니다.
타이베이 시장처 (전화 02-23415241)