

臺北市立大安幼兒園—校園防災地圖(地震災害)

經度: 東經25度01分39秒
緯度: 北緯121度32分46秒

112.10
行政組製

防救災資訊

災害通報單位

教育部校安中心
02-33437855
02-33437856
臺北市
政府教育局
1999*1417
臺北市災害應變中心
02-87863119
大安區
災害應變中心
02-66329119
臺北市立
大安幼兒園
02-27551211

警消醫療單位

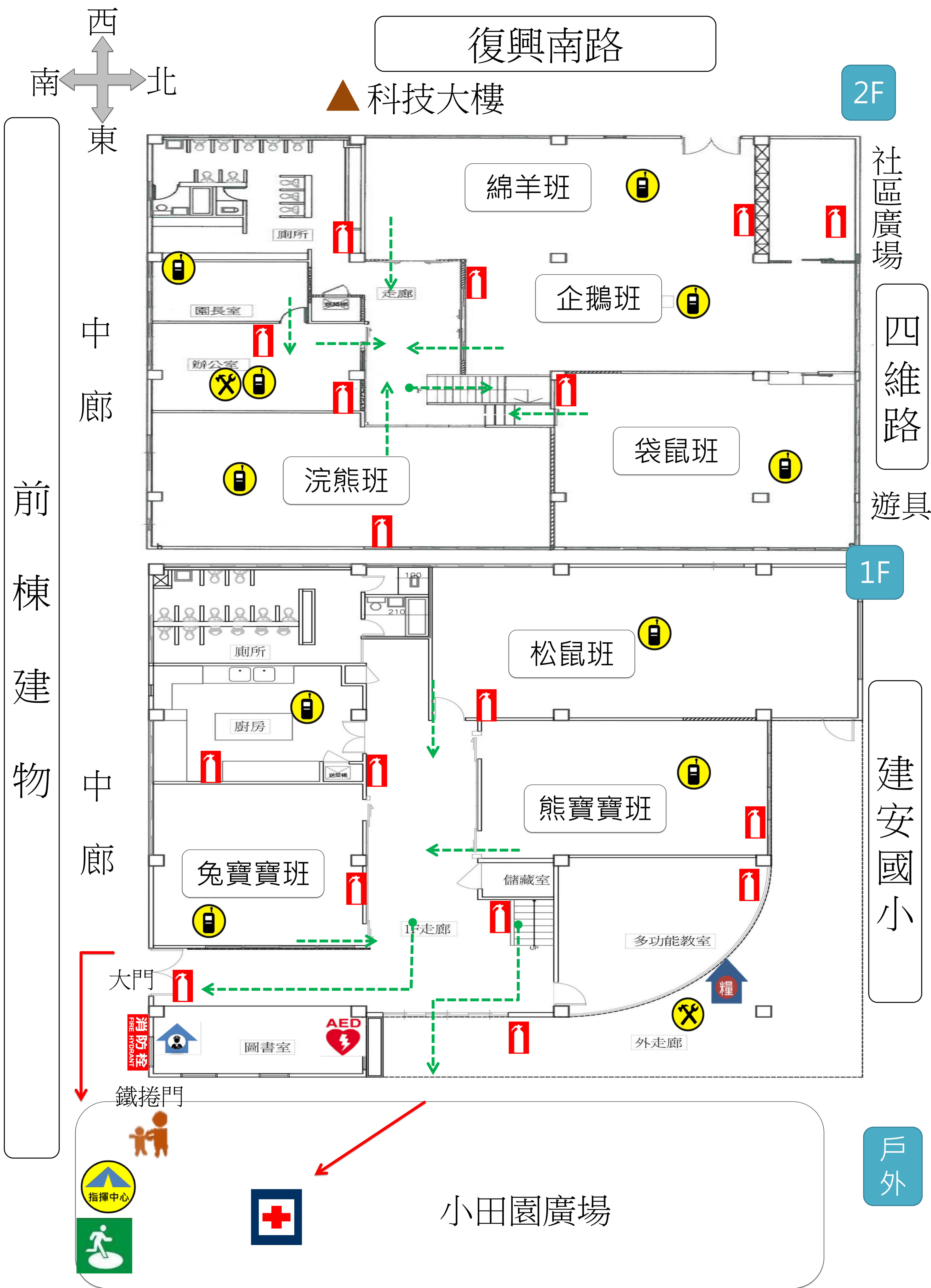
臥龍街派出所
02-27334439
消防安和分隊
02-27094191
聯合醫院
(仁愛院區)
02-27093600
國泰醫院
02-27082121

各類災害避難原則

地震-先避難、再疏散
淹水-垂直避難

標示

建築內路線
建築外路線



圖例

室外避難處所		AED		急救站		滅火器		消防栓		災時家長接送區	
指揮中心		物資儲備點		救援器材放置點		通訊設備放置點		警衛室			