

搭捷運也有 現金回饋

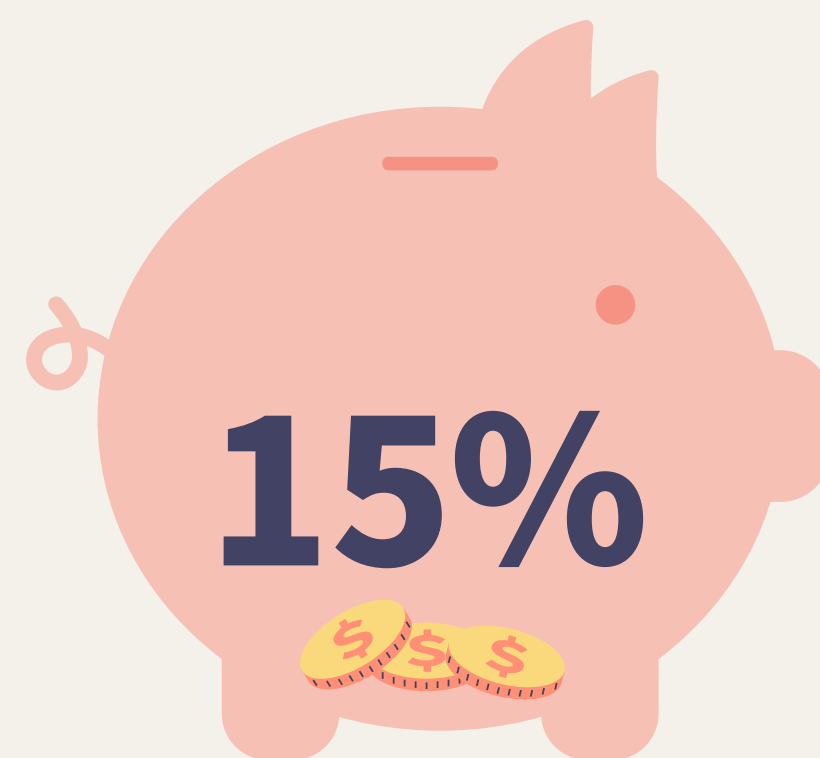
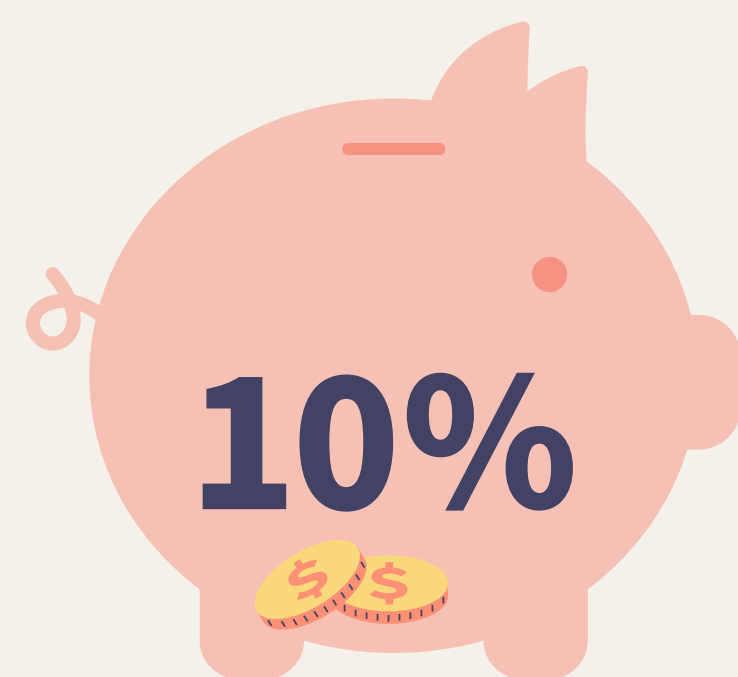
北捷常客優惠方案

搭越多送越多



捷運出行，搭越多越優惠！

現在開始，每月刷卡搭捷運達一定次數，就可享有現金回饋



月乘
次數

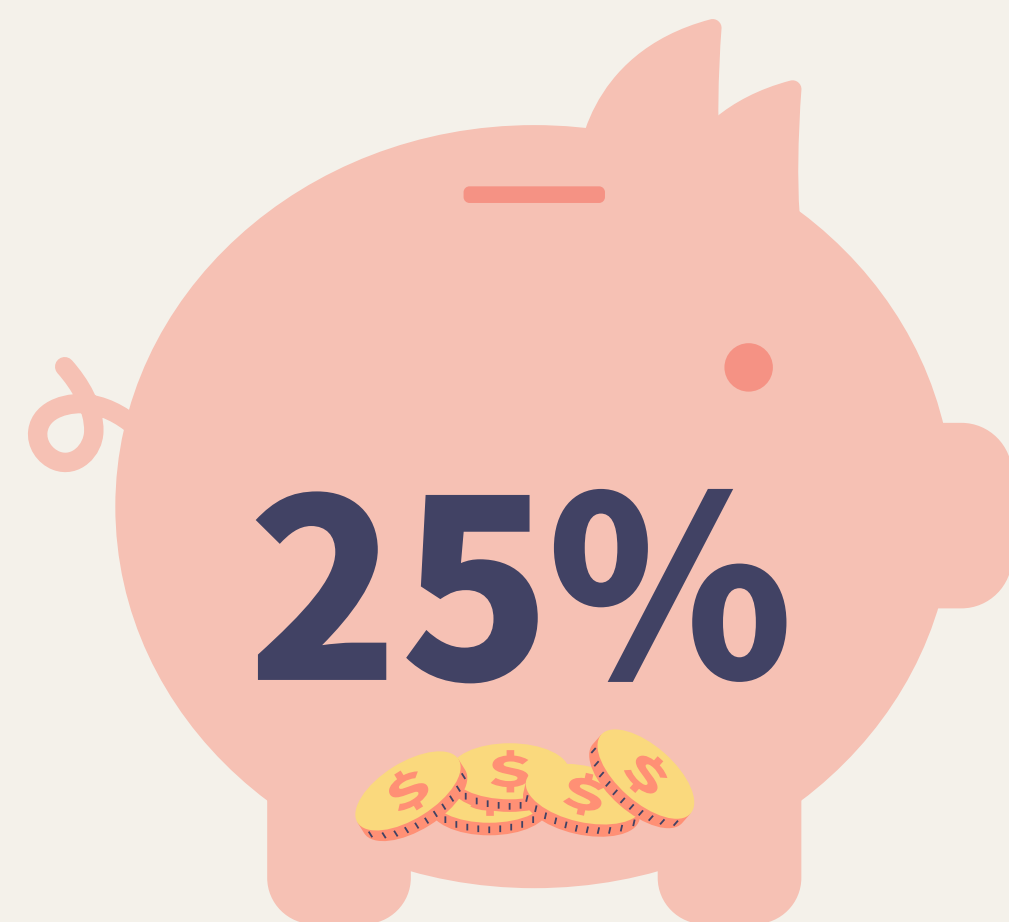
11-20次

21-30次

31-40次

每天搭捷運上下班，優惠多更多！

常客最有利，搭乘次數越多，現金回饋最多



41-50次



51次以上

回饋金自動加值有效期間自當月1日零時起，**1年內有效**。有效期間內，搭乘捷運首次通過車站閘門即自動加值。



上個月累計搭乘次數

下個月現金立即進帳



開放儲值卡消費
的店家都可以用!

定期票及轉乘優惠



定期票
公車/YouBike/輕軌轉乘優惠

維持
不變

特殊身份優惠



敬老卡/愛心卡
雙北兒童優惠卡



**搭捷運刷同一張卡
累計次數最優惠**



**申請記名卡
遺失故障都有保障**

可以跟新卡一起計算回饋金！

悠遊卡/一卡通/愛金卡皆適用

台北捷運Go APP
綁定票卡

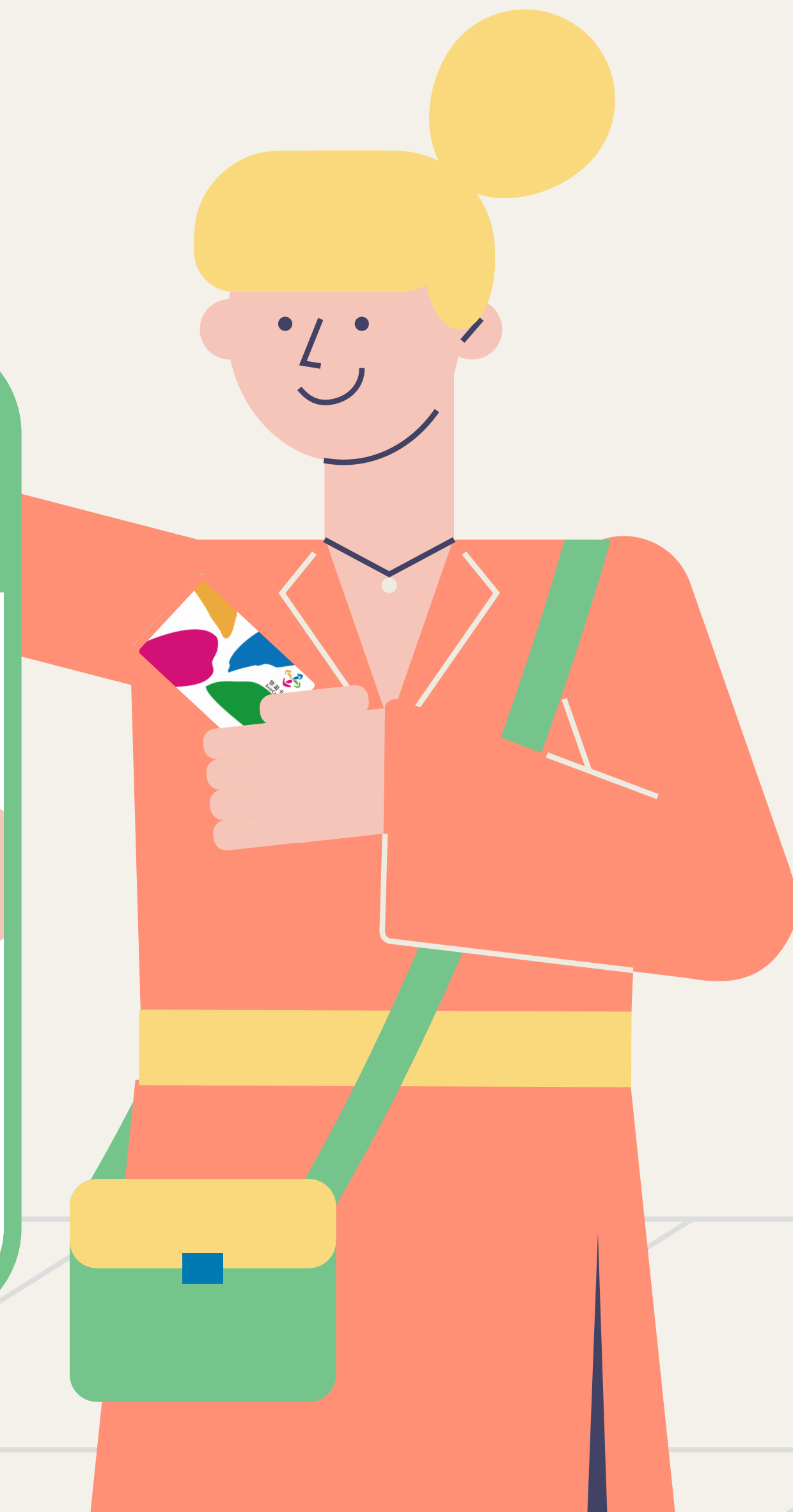


回饋金到期前1個月
還會主動發簡訊通知

查詢機/加值機



閘門螢幕



都可以查累積次數和回饋金喔！



Metro Taipei



悠遊卡 | 一卡通 | 愛金卡

利上加利 優惠多更多

活動內容以各家儲值卡業者公告為準

廣告