

您擔心突如其來的強降雨造成淹水嗎？

不要緊，安裝防水閘門臺北市政府全額補助！！

補助期限：自 113 年 4 月 1 日起至 113 年 12 月 31 日止。

一、補助對象：

(一)曾有淹水紀錄之淹水戶

(二)水災災害潛勢區域

(三)有受災之虞之有居住事實一般合法建築物(含地下停車場)

二、下列對象之一者，**不予**補助：

(一)依建築技術規則建築設計施工編 4-1 條規定，自民國 100 年 7 月 1 日以後申請建造執照之建築物者。

(二)曾接受 104 年以後北市鼓勵設置防水閘門(板)專案補助計畫補助過之對象。

三、防水閘門(板)設置高度以 90 公分為原則，依區公所訪定以傳統式組合或擺動式防水閘門(板)為限之市價**全額補助**。

四、1 戶(或 1 個社區管理委員會)以**補助 2 處**為限。

五、相關詳細規定請參閱「臺北市鼓勵設置防水閘門(板)113 年度防水閘門專案補助計畫」。

區公所網址：<https://reurl.cc/E4xWoR>

或電洽 02-27925828#286(區公所聯繫窗口)



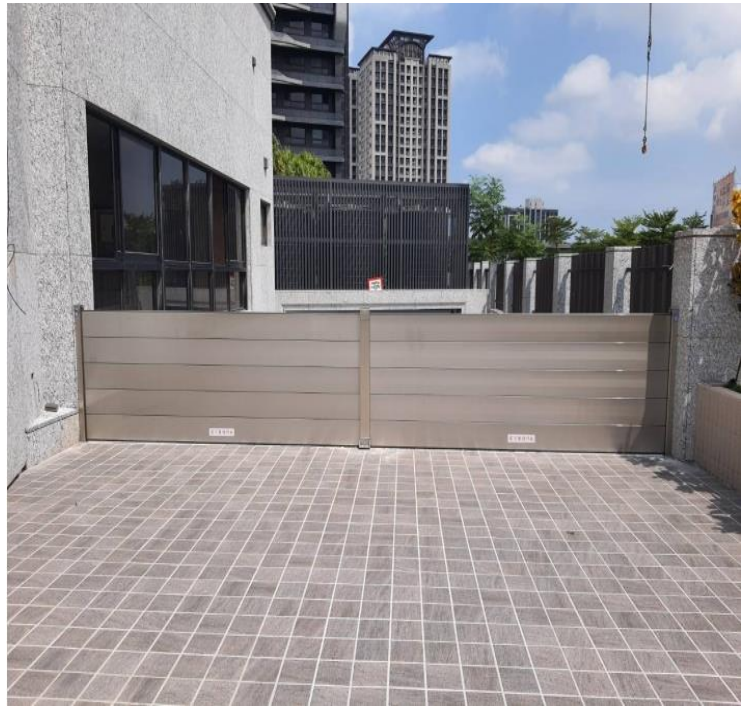
內湖區公所關心您

(內湖區公所網址 QRcode)

組合式防水閘門例圖



家戶組合式防水閘門



車道組合式防水閘門

擺動式防水閘門例圖



家戶擺動式防水閘門



車道擺動式防水閘門