

地籍圖謄本

中山複字第零零七九二四號

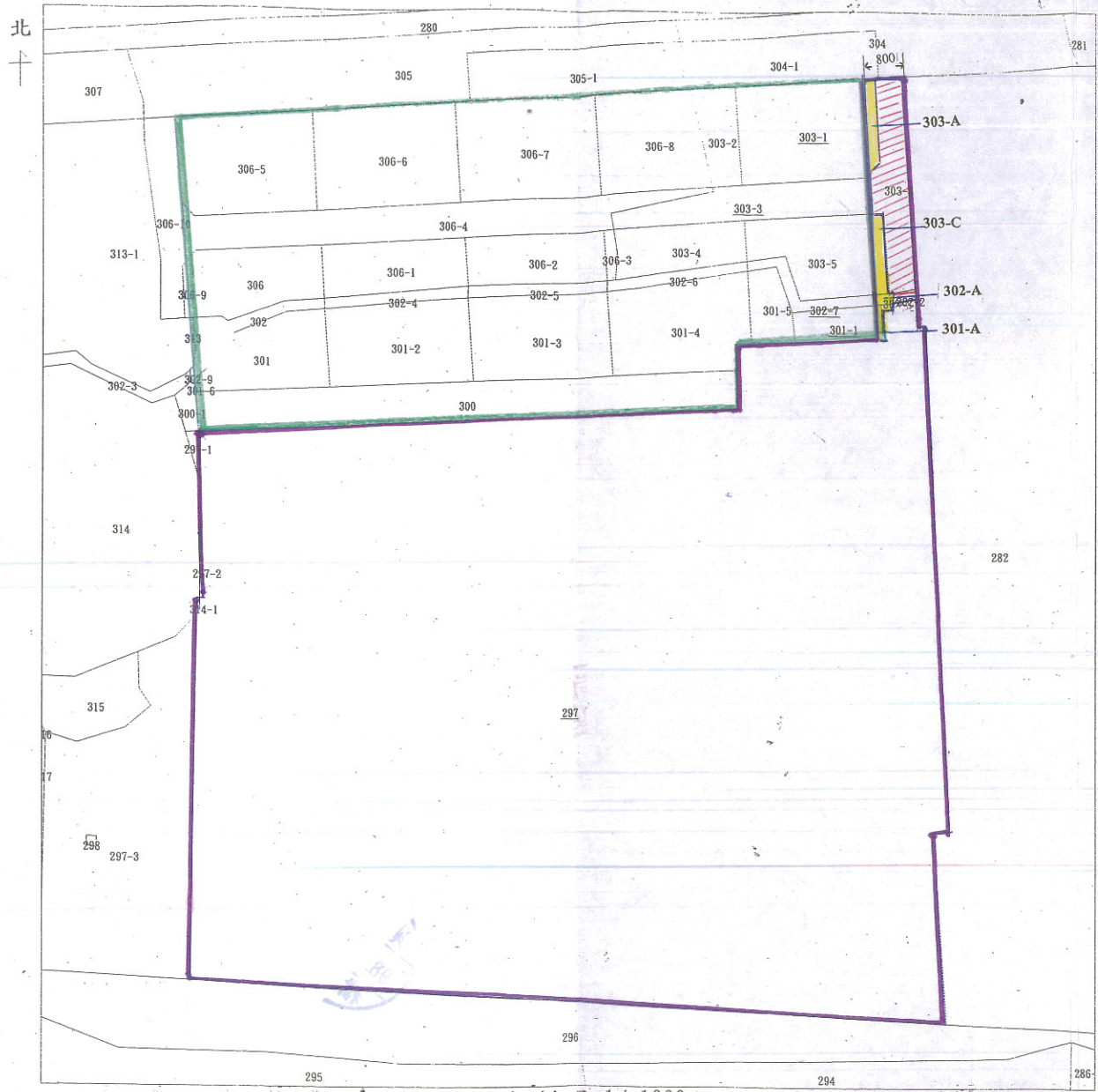
土地坐落臺北市中山區北安段三小段  
 本謄本與地籍圖所載相符(實地界址以複丈鑑界結果為準)。  
 原圖比例尺：伍百分之一

地號等 共六筆

資料管轄機關：中山地政事務所  
 本謄本核發機關：松山地政事務所  
 主任 林健智

中華民國九十八年八月二十五日

核發 林銘欽



比例尺 1/1000

徵收土地圖說

- 圖 例
- 現有校地範圍
  - 尚未取得國中用地範圍
  - 第一期徵收範圍
  - 第二期徵收範圍

43

北







1 : 500

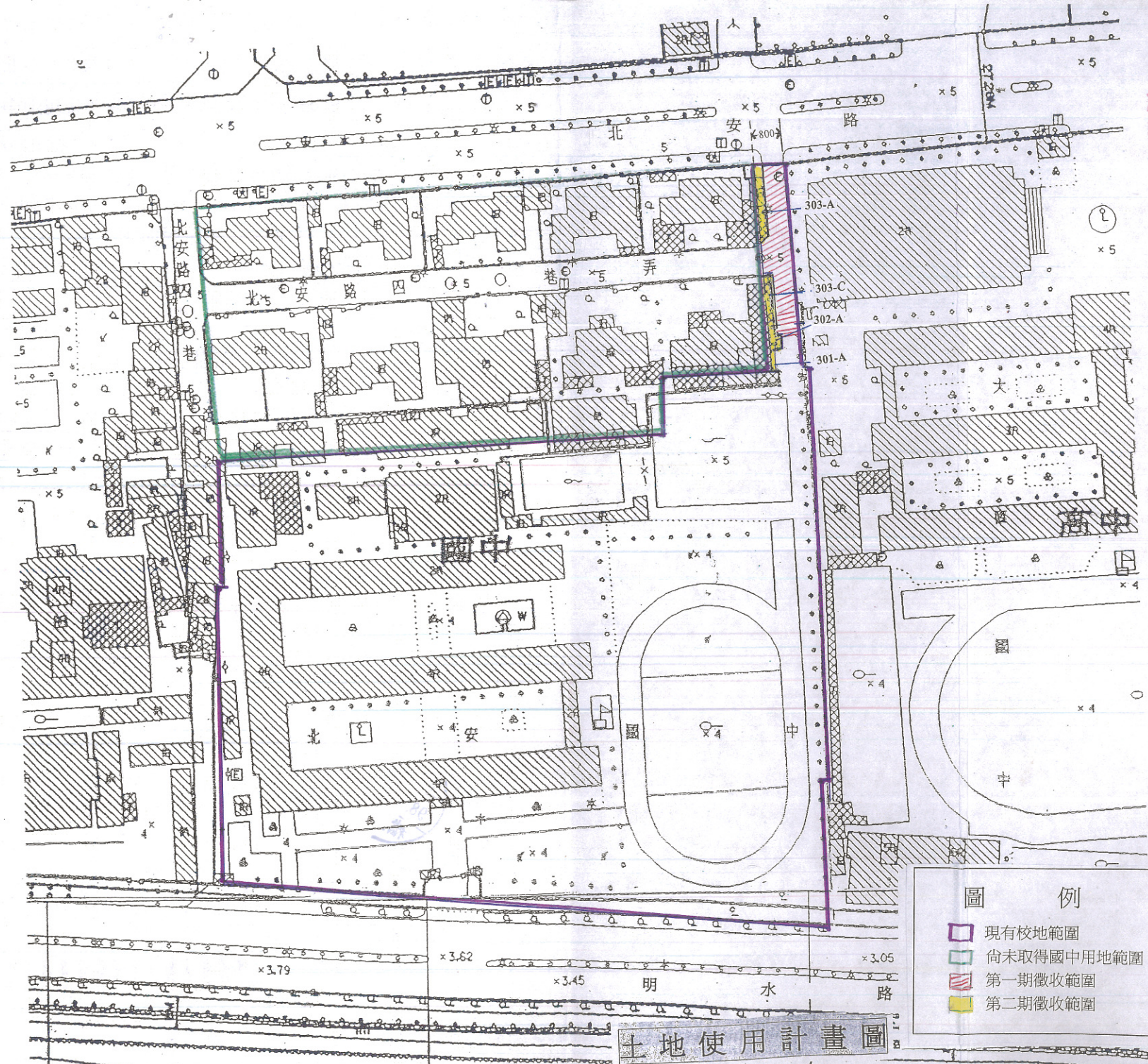
# 北安段三小段



**圖 例**

-  現有校地範圍
-  尚未取得國中用地範圍
-  第一期徵收範圍
-  第二期徵收範圍

ccy



- 圖 例
- 現有校地範圍
  - 尚未取得國中用地範圍
  - 第一期徵收範圍
  - 第二期徵收範圍

土地使用計畫圖

45