

地籍圖謄本

土地坐落：臺北縣新店市順安段485-1, 585-2地號共2筆

本謄本與地籍圖所載相符（實地界址以複丈鑑界結果為準）

資料管轄機關 新店地政事務所

本謄本核發機關 新店地政事務所

主任 王聖文

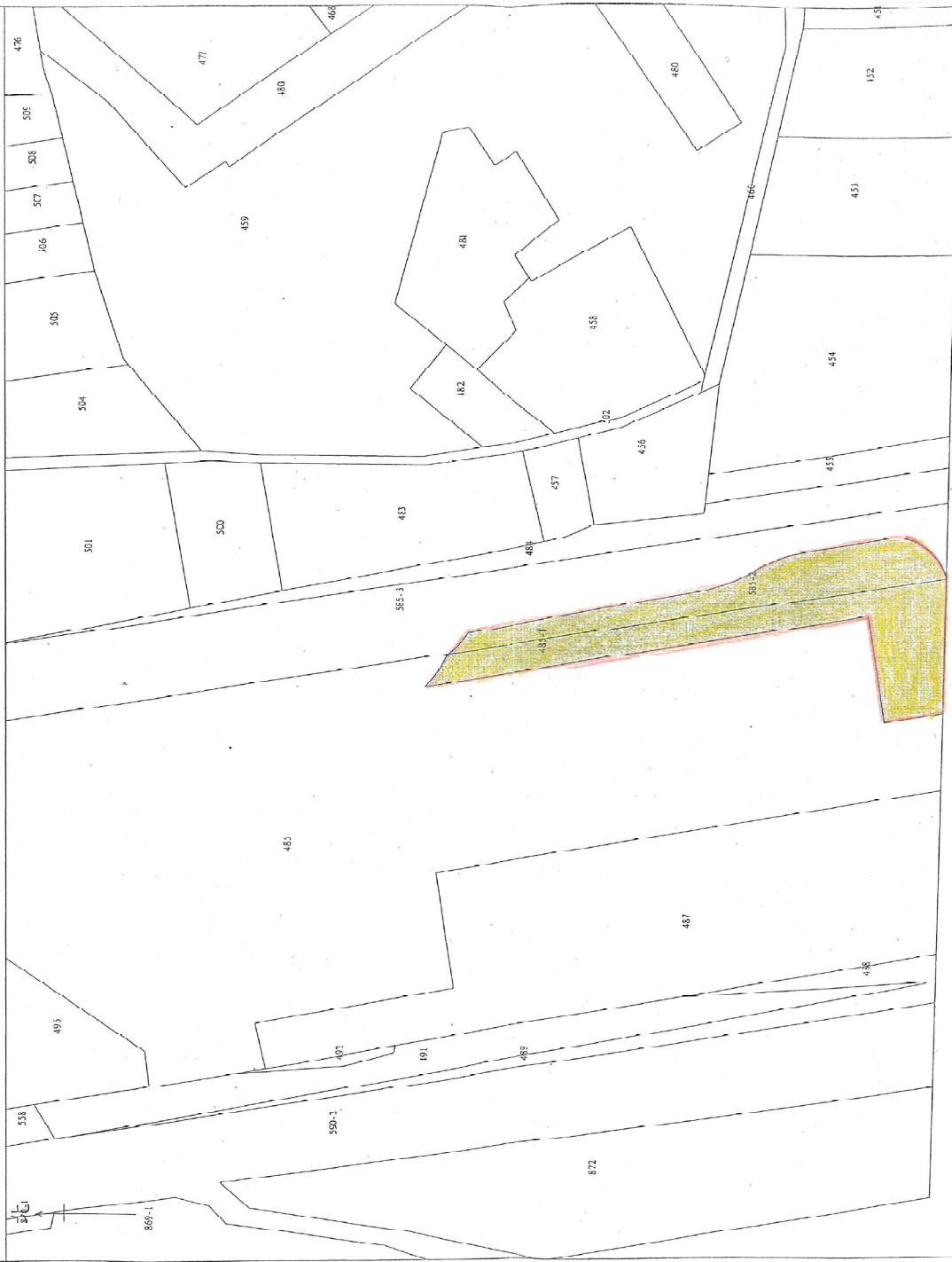
中華民國

99年02月04日

本案依分層負責規定授權承辦人員

連敏秀

核發



圖例：(1:500)

工程用地範圍

擬徵收土地位置

其中 485-1 地號土地公有
持部分另案辦理撥用中



比例尺：1/500

大坪林

山南



圖中文字

圖 13 Y6 站變更位置示意圖

圖中文字