



麗山高中 2024 OPEN DAY




臺北市立麗山高中位於臺北市內湖區，自2000年創校以來，麗山高中始終走在基礎科學教育的前端，以打造「國際化優質科學高中」自我期許，致力成為兼顧學生多元學習、教師教學卓越、課程精緻發展的學校，為培育國際化的科學人才而努力不懈。


本校每班僅30位學生，採小班教學，並以「研究方法」與「專題研究」為校訂必修課程，訓練學生科學探究、問題解決的能力，期培養未來領袖人才，以因應全球化競爭的挑戰。

為協助九年級學生及家長認識麗山高中，本校特別於會考後週末，安排校園簡介及導覽活動，歡迎喜歡科學探究、人文關懷，對於自然及社會科學研究有興趣的同學、家長當日上午蒞臨本校，參與各梯次OPEN DAY活動！

113年6月1日(六)上午9時至12時



當日辦理三梯次活動，每梯次活動流程相同，歡迎學生及家長擇一場次參加



時間	活動流程	接待單位
第一梯次09：00-10：00	09:00-09:30學校簡介與座談 09:30-10:00校園導覽活動	星嵐大使團 行政團隊 家長會
第二梯次10：00-11：00	10:00-10:30學校簡介與座談 10:30-11:00校園導覽活動	
第三梯次11：00-12：00	11:00-11:30學校簡介與座談 11:30-12:00校園導覽活動	

交通路線



捷運文湖線：港墘站

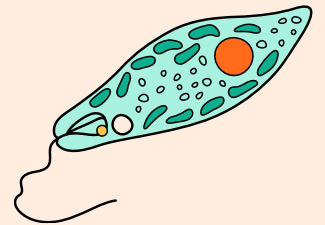
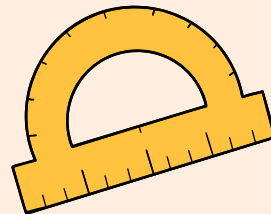
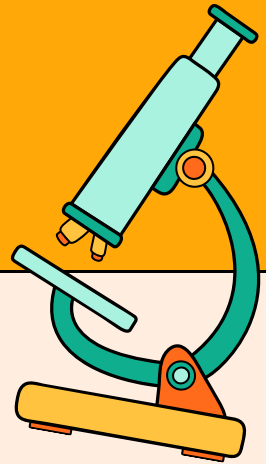
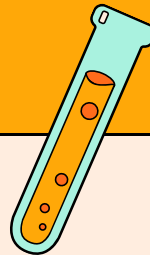
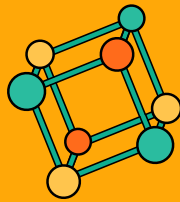
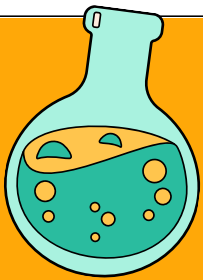
公車：

麗山高中站：222、214、256、268、551、藍20區、藍27、紅31、國光客運1801(基隆---臺北護理健康大學)

捷運港墘(內湖高工)站：21、28、222、247、267、286副、287區、620、646、681、683、紅2、藍7、藍26

西湖圖書館站：0東、內湖幹線

臺北市內湖區環山路二段100號



臺北市立麗山高級中學
校園平面圖



報到地點：
本校行政大樓一樓
水滴會議室
(進校門第一棟大樓)

