

中華民國 112 年度

4-0501402

臺北市總預算案

臺北市政府教育局主管

臺北市地方教育發展基金

臺北市松山區民生國民小學附屬單位預算之分預算

(特別收入基金)

臺北市松山區民生國民小學編

# 臺北市地方教育發展基金－臺北市松山區民生國民小學

## 目次

中華民國112年度

|                            |            |
|----------------------------|------------|
| 一、財務摘要 .....               | 第 1 頁      |
| 二、業務計畫及預算概要 .....          | 第 3 -11 頁  |
| 三、預算主要表                    |            |
| (一) 基金來源、用途及餘絀預計表 .....    | 第 13 頁     |
| (二) 現金流量預計表 .....          | 第 14 頁     |
| 四、預算明細表                    |            |
| (一) 基金來源－服務收入明細表 .....     | 第 15 頁     |
| (二) 基金來源－財產處分收入明細表 .....   | 第 16 頁     |
| (三) 基金來源－其他財產收入明細表 .....   | 第 17 頁     |
| (四) 基金來源－公庫撥款收入明細表 .....   | 第 18 頁     |
| (五) 基金來源－雜項收入明細表 .....     | 第 19 頁     |
| (六) 基金用途－國民教育計畫明細表 .....   | 第 20 -27 頁 |
| (七) 基金用途－一般行政管理計畫明細表 ..... | 第 28 頁     |
| (八) 基金用途－建築及設備計畫明細表 .....  | 第 29 -30 頁 |
| 五、預算參考表                    |            |
| (一) 預計平衡表 .....            | 第 31 頁     |
| (二) 各項費用彙計表 .....          | 第 32 -37 頁 |
| (三) 員工人數彙計表 .....          | 第 38 頁     |
| (四) 用人費用彙計表 .....          | 第 40 -41 頁 |
| (五) 聘用及約僱人員明細表 .....       | 第 42 -43 頁 |
| (六) 單位（或計畫）成本分析表 .....     | 第 44 頁     |
| (七) 5年來主要業務計畫分析表 .....     | 第 45 頁     |
| (八) 資本資產明細表 .....          | 第 46 頁     |



# 臺北市地方教育發展基金－臺北市松山區民生國民小學

## 財務摘要

中華民國112年度

單位：新臺幣千元

| 項 目           | 本 年 度   | 上 年 度   | 比較增減數  | %      |
|---------------|---------|---------|--------|--------|
| 經營成績：         |         |         |        |        |
| 基金來源          | 230,738 | 225,293 | 5,445  | 2.42   |
| 基金用途          | 235,606 | 227,761 | 7,845  | 3.44   |
| 賸餘(短絀)        | -4,868  | -2,468  | -2,400 | --     |
| 餘絀情形：         |         |         |        |        |
| 基金餘額          | 1,584   | 6,452   | -4,868 | -75.45 |
| 現金流量(註)：      |         |         |        |        |
| 現金及約當現金之淨增(減) | -4,868  | -2,468  | -2,400 | --     |

附註：現金流量係採現金及約當現金基礎，包括現金及自投資日起3個月內到期或清償之債權證券。

本 頁 空 白

# 業務計畫及預算概要

# 臺北市地方教育發展基金－臺北市松山區民生國民小學

## 業務計畫及預算概要

中華民國 112 年度

### 壹、基金概況

#### 一、設立宗旨及願景：

- (一) 本校遵照憲法第 158 條及 160 條規定，教育文化應發展國民之民族精神、自治精神，國民道德與健全體格、科學及生活智能，以培養八大學習領域及十大基本能力。
- (二) 本校自 91 年度起依教育經費編列與管理法第 13 條規定設置「臺北市地方教育發展基金」，以促進教育健全發展，提昇教育經費運用績效。
- (三) 本校秉持「五育均衡，全人教育」的理念，以多元機會、創新作為、前瞻視野，藉由全面品管的系統運作，期盼學生「想學、能學、樂學、學會」，教師「想教、能教、樂教、教會」，行政與家長「願付出、能力行、樂支持」，親師生皆能臻至學校願景：「知行合一，多元展能」，成為樂「體驗」、願「學習」、愛「服務」、能「關懷」的「優雅民生人」。

#### 二、施政重點：

- (一) 開啟多元智慧：尊重每個學生獨特的個性，以多元智慧的觀點協助他找到生命的亮點，肯定天生我才必有用，能知於學，樂於學。
- (二) 培養生活能力：培養學生帶得走的公民關鍵能力，強化自我管理、閱讀理解、理性批判、問題解決、奉獻服務、溝通表達等核心素養。
- (三) 蘊育人文情懷：在溫馨開放的校園文化中，孕育人文情懷，學會尊重、包容；建構生命的價值、完成人性的開展。
- (四) 建置溫馨民主的校園文化：
  1. 以參與式管理、落實行政、教師會、家長會三者的良性互動。
  2. 以學生第一，教學優先的觀念提昇行政服務效率。
  3. 秉持「自發、互動、共好」理念，落實校園民主和諧風氣。
- (五) 推動適性教學：
  1. 落實校本課程理念，採多元化、活潑化的教學及評量。
  2. 運用校內、外資源，加強多元學習能力。
  3. 關懷相對弱勢學生之教學及輔導。
  4. 推動行動學習，充實學生運用資訊之知能，並提昇教師運用學習載具教學之能力。

# 臺北市地方教育發展基金－臺北市松山區民生國民小學

## 業務計畫及預算概要

中華民國 112 年度

(六) 辦理發展性的訓輔活動：

1. 辦理各項活動、競賽及展演。
2. 推動校內外學習服務。
3. 發展績優社團及校隊，羽球、桌球、巧固球、籃球、弦樂、國樂、合唱等。
4. 加強新興領域教育的辦理，並融入各科教學以收成效。

三、組織概況：

本校設置校長 1 人，綜理全校校務，下設教務處、學生事務處、總務處、輔導室、會計室及人事室等單位。

內部分層業務如下：

(一) 教務處：秉承校長之命，辦理全校教務事項。

1. 教學組：掌理課程編排、課業考查、學藝競賽、差假教師調代課及缺補課之查核等事項。
2. 課程研發組：籌畫教學研究會議、教學研究進修，規畫辦理九年一貫課程與教學研究，推動本校特色課程及教案計畫等事項。
3. 設備組：掌理教科書編選、教學用具之管理、保管及出版學校刊物等事項。
4. 資訊組：掌理電腦設備及區域網路之管理、保管等事項。

(二) 學生事務處：秉承校長之命，辦理全校學生事務事項。

1. 學生活動組：掌理訓育計畫之擬定及辦理各類訓育等活動。
2. 體育組：掌理學生體育活動、體格鍛鍊等事項。
3. 生教組：掌理學生日常生活常規，辦理交通導護各項事項。
4. 衛生組：掌理健康檢查，個人及環境衛生檢查、保健等事項。

(三) 總務處：秉承校長之命，辦理全校總務事項。

1. 事務組：掌理校舍、校具、財產、物品採購保管、工程發包、監工及驗收。
2. 文書組：掌理文件收發登錄、撰擬繕校、典守學校印信、檔案保管、整理各項會議紀錄及校史等事項。
3. 出納組：掌理現金、零用金、票據、契約之保管等收支事項，辦理員工薪津發放及各項扣繳單據證明等。

(四) 輔導室：秉承校長之命，辦理全校學生學習輔導、生活輔導、生



# 臺北市地方教育發展基金－臺北市松山區民生國民小學

## 業務計畫及預算概要

中華民國 112 年度

涯輔導等事項。

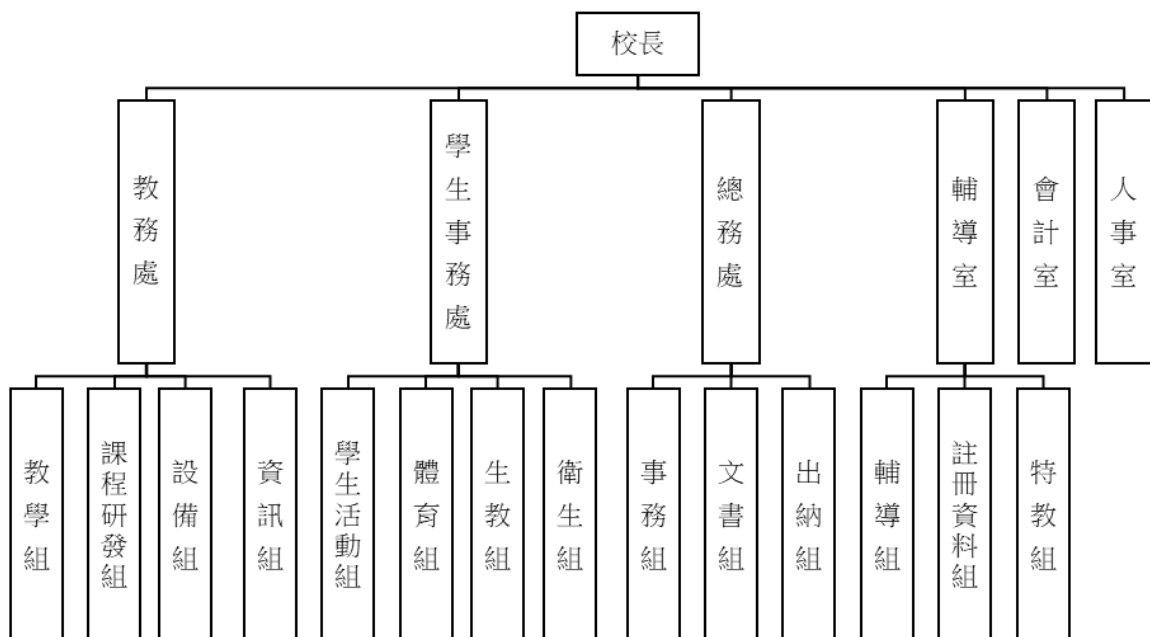
1.輔導組：掌理學生個案建立、學習輔導、生活輔導、生涯輔導及性別平等教育、親職教育等事項。

2.註冊資料組：掌理註冊、編班、轉學、學籍保管、各項獎助金補助及成績考查等有關學籍事項及辦理輔導資料搜集建檔、組訓愛心家長、實施測驗、社區人力整合、出版親職刊物等事項。

3.特教組：擬訂特殊教育計畫章則、親師輔導諮詢、特教班甄選鑑別、實施各項診斷測驗、特教兒童追蹤輔導等事項。

(五)會計室：秉承上級主計機關之監督與指導，並受校長之指揮，依法辦理歲計、會計、統計等事項。

(六)人事室：秉承上級人事機關之監督與指導，並受校長之指揮，依法辦理人事管理查核等事項。



#### 四、基金歸類及屬性：

本校地方教育發展基金依據教育經費編列與管理法第 13 條規定設置，本基金為預算法第 4 條第 1 項第 2 款第 5 目所定之特別收入基金，以本府教育局為管理機關。

# 臺北市地方教育發展基金 - 臺北市松山區民生國民小學

## 業務計畫及預算概要

中華民國 112 年度

### 貳、業務計畫

#### 一、基金來源：

單位：新臺幣千元

| 業務計畫   | 本年度預算數  | 實施內容  |
|--------|---------|---|
| 勞務收入   | 15      | 本年度預計辦理教師甄選報名費收入。                                 |
| 財產收入   | 1,067   | 本年度預計辦理財產報廢變賣之殘值收入、教職員工停車收入、校園場地開放等收入。            |
| 政府撥入收入 | 229,422 | 本年度預計由公庫撥入數。                                      |
| 其他收入   | 234     | 本年度預計刷卡簡訊費、數位學生證補卡、廠商履約逾期罰款收入及中央氣象局設置監測儀器電費分攤等收入。 |

#### 二、基金用途：

單位：新臺幣千元

| 業務計畫     | 本年度預算數  | 實施內容   |
|----------|---------|--|
| 國民教育計畫   | 224,336 | 本年度預計辦理教學事項為：<br>1. 各項教學、學生事務、圖書及輔導等業務。<br>2. 新購教具、圖書等各科教學設備，充實各科教材及用具。<br>3. 革新教學方法，提高教學效能。<br>4. 教師甄選業務、指定活動等項目。 |
| 一般行政管理計畫 | 3,955   | 本年度預計辦理事項為：<br>1. 綜理學校總務、人事、會計等業務。<br>2. 配合校務推動行政處室支援工作，進而增進校務運作。  |
| 建築及設備計畫  | 7,315   | 本年度預計辦理事項為：<br>1. 購置教學所需教學設備等及改善教學環境。<br>2. 辦理教學樓(3號梯)廁所整修工程。  |

### 參、預算概要

#### 一、基金來源及用途之預計：

##### (一) 本年度基金來源：

# 臺北市地方教育發展基金－臺北市松山區民生國民小學

## 業務計畫及預算概要

中華民國 112 年度

服務收入 1 萬 5 千元、財產處分收入 4 萬元、其他財產收入 102 萬 7 千元、公庫撥款收入 2 億 2,942 萬 2 千元、雜項收入 23 萬 4 千元，本年度基金來源 2 億 3,073 萬 8 千元，較上年度預算數 2 億 2,529 萬 3 千元，增加 544 萬 5 千元，約 2.42%，主要係公庫撥款收入增加所致。

(二) 本年度基金用途：

國民教育計畫 2 億 2,433 萬 6 千元，一般行政管理計畫 395 萬 5 千元，建築及設備計畫 731 萬 5 千元，本年度基金用途 2 億 3,560 萬 6 千元，較上年度預算數 2 億 2,776 萬 1 千元，增加 784 萬 5 千元，約 3.44%，主要係用人費用配合行政院調薪增加所致。

二、基金餘絀之預計：

本年度基金來源及用途相抵後，差短 486 萬 8 千元，較上年度預算數差短 246 萬 8 千元，增加 240 萬元，將移用以前基金餘額支應。

三、現金流量之預計：

本年度業務活動淨現金流出 486 萬 8 千元。

四、補辦預算事項：詳補辦預算明細表

(一) 固定資產之建設改良擴充 247 萬 6 千元

- 1.110 年度教育部補助視聽教室優化工程經費 71 萬 3 千元。
- 2.110 年度教育局補助行動學習智慧教學計畫，急需購置平板電腦，所需經費擬由教育局基金餘額支應 9 萬 6 千元。
- 3.110 年度教育部補助國民小學身心障礙資源班教學相關設備計畫 8 萬 5 千元。
- 4.110 年度教育部補助音樂器材汰換及新購經費 65 萬 6 千元。
- 5.111 年度教育部補助公立國民小學兒童遊戲場改善計畫 92 萬 6 千元。

**臺北市地方教育發展基金 - 臺北市松山區民生國民小學**

**業務計畫及預算概要**

中華民國 112 年度

肆、以前年度計畫實施成果概述：

一、前（110）年度計畫實施成果概述：

| 業務計畫   | 實施概況  | 實施成果   |
|--------|---|--|
| 勞務收入   | 本年度預計辦理教師甄選報名費收入。   | 本年度未收取教師甄選報名費。   |
| 財產收入   | 本本年度預計辦理財產報廢變賣之殘值收入、教職員工停車收入、校園場地開放等收入。   | 本年度已辦理收取財產報廢變賣殘值收入 3 萬 5 千元、教職員工停車收入 4 萬 6 千元、校園場地開放收入 46 萬 5 千元等。   |
| 政府撥入收入 | 本年度預計由公庫撥入數。  | 本年度已收公庫撥入數 2 億 2,336 萬 9 千元及教育部之補助計畫 132 萬 5 千元。   |
| 其他收入   | 本年度預計刷卡簡訊費、數位學生證補卡、廠商履約逾期罰款等收入及中央氣象局設置監測儀器電費分攤收入。   | 本年度已收取接受中央氣象局設置監測儀器電費分攤收入 4 千元、數位學生證補卡及廠商履約逾期罰款等收入 2 萬 7 千元。   |
| 國民教育計畫 | 本年度預計辦理教學事項為： <ol style="list-style-type: none"> <li>1. 辦理各項教學、學生事務、圖書及輔導等業務。</li> <li>2. 新購教具、圖書等各科教學設備，充實各科教材及用具。</li> <li>3. 革新教學方法，提高教學效能。</li> <li>4. 辦理教師甄選、指定活動等項目。</li> </ol> | 本年度完成各項教學事項： <ol style="list-style-type: none"> <li>1. 辦理各項教學、學生事務、圖書及輔導等業務。</li> <li>2. 新購教學用具及圖書等設備，充實各科教材及用具。</li> <li>3. 規劃多元豐富的社團活動，重視品格教育並推動教育111，讓學生能適性揚才、多元展能。</li> <li>4. 申辦課程先鋒計畫，實踐素養導向的課程設計與教學實施。並推動全校教師公開授課、觀課，激勵教學典範學習，落實專業對話，確保教師教學及學生學習</li> </ol> |

# 臺北市地方教育發展基金－臺北市松山區民生國民小學

## 業務計畫及預算概要

中華民國 112 年度

|          |   |  |
|----------|---|--|
|          |   | 品質。  |
| 一般行政管理計畫 | 本年度預計辦理事項為：<br>1. 綜理學校總務、人事、會計等業務。<br>2. 配合校務推動行政處室支援工作，進而增進校務運作。 | 綜理學校總務、人事、會計等業務，並配合校務推動行政處室支援工作，進而增進校務運作，達成預期目標。 |
| 建築及設備計畫  | 本年度預計辦理事項為：<br>1. 購置各學科教學課程所需教學設備。<br>2. 辦理教學樓廁所改善工程。             | 1. 購置各學科教學課程所需教學設備。<br>2. 辦理教學樓廁所改善工程。           |

### 二、上年度已過期間（111 年 1 月 1 日至 5 月 31 日止）計畫實施成果概述：

| 業務計畫   | 實施概況  | 實施成果  |
|--------|---|---|
| 勞務收入   | 本年度截至 5 月 31 日止預計辦理教師甄選報名費等收入。                                  | 本年度截至 5 月 31 日止未收取教師甄選報名費。                                    |
| 財產收入   | 本年度截至 5 月 31 日止預計辦理財產報廢變賣之殘值收入、教職員工停車收入、校園場地開放等收入。              | 本年度截至 5 月 31 日止已辦理收取財產報廢變賣殘值收入 7 千元，已收取教職員工停車收入 2 萬 7 千元等。    |
| 政府撥入收入 | 本年度截至 5 月 31 日止預計公庫撥入數。   | 本年度截至 5 月 31 日公庫撥入數補助款 1 億 1,221 萬 7 千元及教育部之補助計畫 51 萬 7 千元。   |
| 其他收入   | 本年度截至 5 月 31 日止預計收取刷卡簡訊費、數位學生證補卡、廠商履約逾期罰款等收入及中央氣象局設置監測儀器電費分攤收入。 | 本年度截至 5 月 31 日止已收取結清舊制勞工退休金帳戶 267 萬 8 千元、數位學生證補卡等收入 1 萬 1 千元。 |
| 國民教育計畫 | 本年度截至 5 月 31 日止預計辦理教學事項為：<br>1. 辦理各項教學、學生事務、圖書及輔導等業務。           | 本年度截至 5 月 31 日止已完成教學事項：<br>1. 辦理各項教學、學生事務、圖書及輔導等業務。           |

臺北市地方教育發展基金 - 臺北市松山區民生國民小學

業務計畫及預算概要

中華民國 112 年度

|          |  |   |
|----------|--|---|
|          | <ol style="list-style-type: none"> <li>2. 新購教具、圖書等各科教學設備，充實各科教材及用具。</li> <li>3. 革新教學方法，提高教學效能。</li> <li>4. 辦理教師甄選、指定活動等項目。</li> </ol>  | <ol style="list-style-type: none"> <li>2. 新購教學用具及圖書等設備，充實各科教材及用具。</li> <li>3. 規劃多元豐富的社團活動，重視品格教育並推動教育111，讓學生能適性揚才、多元展能。</li> <li>4. 申辦課程先鋒計畫，建立核心團隊共同引領以實踐素養導向的課程設計與教學實施。</li> <li>5. 推動全校教師公開授課、觀課，激勵教學典範學習，落實專業對話，確保教師教學及學生學習品質。</li> </ol> |
| 一般行政管理計畫 | <p>本年度截至 5 月 31 日止預計辦理事項為：</p> <ol style="list-style-type: none"> <li>1. 綜理學校總務、人事、會計等業務。</li> <li>2. 配合校務推動行政處室支援工作，進而增進校務運作。</li> </ol>  | <p>持續辦理學校總務、人事、會計等業務，並配合校務推動行政處室支援工作，進而增進校務運作，以達成預期目標。</p>  |
| 建築及設備計畫  | <p>本年度截至 5 月 31 日止預計辦理事項為：</p> <ol style="list-style-type: none"> <li>1. 購置各學科教學課程所需教學設備招標作業。</li> <li>2. 辦理 A 棟 F 棟連接道屋頂防漏工程招標作業。</li> <li>3. 辦理行政樓廁所改善工程招標作業。</li> <li>4. 辦理運動場域照明燈具安裝作業。</li> <li>5. 辦理自來水管汰換工程招標作業。</li> </ol> | <ol style="list-style-type: none"> <li>1. 購置各學科教學課程所需教學設備招標作業。</li> <li>2. 辦理 A 棟 F 棟連接道屋頂防漏工程招標作業。</li> <li>3. 辦理行政樓廁所改善工程招標作業。</li> <li>4. 完成運動場域照明燈具安裝及驗收作業。</li> <li>5. 辦理自來水管汰換工程招標作業。</li> </ol>  |

# 臺北市地方教育發展基金－臺北市松山區民生國民小學

## 補辦預算明細表

中華民國112年度

單位：新臺幣元

| 項 目                    | 金額        | 辦理<br>年度 | 說 明                                       |
|------------------------|-----------|----------|---|
| 合計                     | 2,476,000 |          |   |
| 固定資產之建設改良擴充            | 2,476,000 |          |   |
| 購置機械及設備                | 426,000   | 110      |   |
| 電腦顯示幕                  | 103,000   |          | 教育部補助視聽教室優化工程經費。                          |
| 電源順序控制器                | 22,000    |          | 教育部補助視聽教室優化工程經費。                          |
| 投影機                    | 120,000   |          | 教育部補助視聽教室優化工程經費。                          |
| 平板電腦(10.2吋)            | 96,000    |          | 教育局補助行動學習智慧教學計畫，急需購置平板電腦，所需經費擬由教育局基金餘額支應。 |
| 大屏螢幕(觸控電視)             | 85,000    |          | 教育部補助國民小學身心障礙資源班教學相關設備計畫經費。               |
| 購置交通及運輸設備              | 202,000   | 110      |   |
| 數位前級混音機                | 111,000   |          | 教育部補助視聽教室優化工程經費。                          |
| 無線麥克風主機                | 26,000    |          | 教育部補助視聽教室優化工程經費。                          |
| 功率擴大機                  | 65,000    |          | 教育部補助視聽教室優化工程經費。                          |
| 購置雜項設備                 | 922,000   | 110      |   |
| 黑(白)板                  | 28,000    |          | 教育部補助視聽教室優化工程經費。                          |
| 電動銀幕                   | 95,000    |          | 教育部補助視聽教室優化工程經費。                          |
| 19吋標準機櫃                | 30,000    |          | 教育部補助視聽教室優化工程經費。                          |
| 陣列式主喇叭                 | 113,000   |          | 教育部補助視聽教室優化工程經費。                          |
| 鼓、銅鈸、木魚、阮琴及笙器          | 656,000   |          | 教育部補助音樂器材汰換及新購經費。                         |
| 購置雜項設備                 | 926,000   | 111      |   |
| 單斜與平攀爬網及告示牌            | 100,000   |          | 教育部補助公立國民小學兒童遊戲場改善計畫經費。                   |
| 金字塔攀爬網及繩梯(含鋼柱)         | 330,000   |          | 教育部補助公立國民小學兒童遊戲場改善計畫經費。                   |
| 傾斜爬網、爬網梯及細網(含鋼柱)       | 238,000   |          | 教育部補助公立國民小學兒童遊戲場改善計畫經費。                   |
| PE板平台(含鋼柱及周邊欄杆)        | 134,000   |          | 教育部補助公立國民小學兒童遊戲場改善計畫經費。                   |
| 聚乙烯滑梯及不鏽鋼弧形扶手欄杆(含RC基座) | 124,000   |          | 教育部補助公立國民小學兒童遊戲場改善計畫經費。                   |

備註：各基金依預算法第88條規定補辦預算，應確係不及編入年度預算，且因經營環境發生重大變遷或正常業務(含執行中央補助款項目)之確實需要，並經主管機關核轉本府核准先行辦理者；不具急迫性之事項，仍應儘可能納入預算辦理。

本 頁 空 白



# 預算主要表

# 臺北市地方教育發展基金－臺北市松山區民生國民小學

## 基金來源、用途及餘絀預計表

中華民國112年度

單位：新臺幣千元

| 前年度決算數  | 項 目      | 本年度預算數  | 上年度預算數  | 比較增減（－） |
|---------|----------|---------|---------|---------|
| 225,271 | 基金來源     | 230,738 | 225,293 | 5,445   |
|         | 勞務收入     | 15      | 15      |         |
|         | 服務收入     | 15      | 15      |         |
| 546     | 財產收入     | 1,067   | 1,067   |         |
| 35      | 財產處分收入   | 40      | 40      |         |
| 511     | 其他財產收入   | 1,027   | 1,027   |         |
| 224,694 | 政府撥入收入   | 229,422 | 224,027 | 5,395   |
| 223,369 | 公庫撥款收入   | 229,422 | 224,027 | 5,395   |
| 1,325   | 政府其他撥入收入 |         |         |         |
| 31      | 其他收入     | 234     | 184     | 50      |
| 31      | 雜項收入     | 234     | 184     | 50      |
| 224,036 | 基金用途     | 235,606 | 227,761 | 7,845   |
| 211,450 | 國民教育計畫   | 224,336 | 210,626 | 13,710  |
| 3,659   | 一般行政管理計畫 | 3,955   | 3,897   | 58      |
| 8,927   | 建築及設備計畫  | 7,315   | 13,238  | -5,923  |
| 1,235   | 本期賸餘(短絀) | -4,868  | -2,468  | -2,400  |
| 7,685   | 期初基金餘額   | 6,452   | 4,863   | 1,589   |
| 8,920   | 期末基金餘額   | 1,584   | 2,395   | -811    |

註：前年度決算數細數之和與總數或略有出入，係四捨五入關係，以下各表同。

# 臺北市地方教育發展基金－臺北市松山區民生國民小學

## 現金流量預計表

中華民國112年度

單位：新臺幣千元

| 項 目            | 本 預 | 年 算 | 度 數    | 說 明 |
|----------------|-----|-----|--------|-----|
| 業務活動之現金流量      |     |     |        |     |
| 本期賸餘(短絀)       |     |     | -4,868 |     |
| 業務活動之淨現金流入(流出) |     |     | -4,868 |     |
| 其他活動之現金流量      |     |     |        |     |
| 其他活動之淨現金流入(流出) |     |     |        |     |
| 現金及約當現金之淨增(淨減) |     |     | -4,868 |     |
| 期初現金及約當現金      |     |     | 17,085 |     |
| 期末現金及約當現金      |     |     | 12,217 |     |

註：本表係採現金及約當現金基礎，包括現金及自投資日起3個月內到期或清償之債權證券。

# 預算明細表

# 臺北市地方教育發展基金－臺北市松山區民生國民小學

## 基金來源－服務收入明細表

中華民國112年度

單位：新臺幣元

| 科 目  | 單位 | 本 年 度 預 算 數 |       |        | 說 明                               |
|------|----|-------------|-------|--------|-----------------------------------|
|      |    | 數量<br>業務量   | 利(費)率 | 金 額    |                                   |
| 合計   |    |             |       | 15,000 |                                   |
| 服務收入 | 人  | 50          | 300   | 15,000 | 較上年度預算數15,000元，無增減。<br>教師甄選報名費收入。 |
|      |    |             |       | 15,000 |                                   |

臺北市地方教育發展基金－臺北市松山區民生國民小學

基金來源－財產處分收入明細表

中華民國112年度

單位：新臺幣元

| 科目     | 單位 | 本年度預算數    |        |        | 說明                               |
|--------|----|-----------|--------|--------|----------------------------------|
|        |    | 數量<br>業務量 | 利(費)率  | 金額     |                                  |
| 合計     |    |           |        | 40,000 |                                  |
| 財產處分收入 | 年  | 1         | 40,000 | 40,000 | 較上年度預算數40,000元，無增減。<br>財產報廢變賣收入。 |

# 臺北市地方教育發展基金－臺北市松山區民生國民小學

## 基金來源－其他財產收入明細表

中華民國112年度

單位：新臺幣元

| 科 目    | 單位 | 本 年 度 預 算 數 |           |           | 說 明                    |
|--------|----|-------------|-----------|-----------|------------------------|
|        |    | 數量<br>業務量   | 利(費)率     | 金 額       |                        |
| 合計     |    |             |           | 1,027,000 |                        |
| 其他財產收入 |    |             |           | 1,027,000 | 較上年度預算數1,027,000元，無增減。 |
|        | 年  | 1           | 1,000,000 | 1,000,000 | 活動中心場地出借收入(收支對列)。      |
|        | 年  | 1           | 27,000    | 27,000    | 教職員工停車收入(收支對列)。        |

# 臺北市地方教育發展基金－臺北市松山區民生國民小學

## 基金來源－公庫撥款收入明細表

中華民國112年度

單位：新臺幣元

| 科 目    | 單位 | 本 年 度 預 算 數 |             |             | 說 明   |
|--------|----|-------------|-------------|-------------|---|
|        |    | 數量<br>業務量   | 利(費)率       | 金 額         |   |
| 合計     |    |             |             | 229,422,000 |   |
| 公庫撥款收入 | 年  | 1           | 229,422,000 | 229,422,000 | 較上年度預算數224,027,000元，增加5,395,000元。<br>市府補助款。 |



# 臺北市地方教育發展基金－臺北市松山區民生國民小學

## 基金來源－雜項收入明細表

中華民國112年度

單位：新臺幣元

| 科 目  | 單位 | 本 年 度 預 算 數 |         |         | 說 明                        |
|------|----|-------------|---------|---------|----------------------------|
|      |    | 數量<br>業務量   | 利(費)率   | 金 額     |                            |
| 合計   |    |             |         | 234,000 |                            |
| 雜項收入 |    |             |         | 234,000 | 較上年度預算數184,000元，增加50,000元。 |
|      | 年  | 1           | 4,000   | 4,000   | 中央氣象局設置監測儀器電費分攤(收支對列)。     |
|      | 年  | 1           | 230,000 | 230,000 | 廠商違約罰款、補發數位學生證及刷卡簡訊費收入。    |

# 臺北市地方教育發展基金－臺北市松山區民生國民小學

## 基金用途－國民教育計畫明細表

中華民國112年度

單位：新臺幣元

| 前年度<br>決算數  | 上年度<br>預算數  | 科 目       | 本 年 度<br>預 算 數 | 說 明  |
|-------------|-------------|-----------|----------------|--|
| 211,450,351 | 210,626,200 | 合計        | 224,336,000    |  |
| 202,556,870 | 201,294,200 | 用人費用      | 212,838,000    |  |
| 104,645,517 | 98,946,000  | 正式員額薪資    | 98,550,000     | 較上年度預算數98,946,000元，減少396,000元。                                       |
| 104,233,017 | 98,550,000  | 職員薪金      | 98,550,000     |  |
|             |             |           | 6,312,000      | 教師8人薪金(詳用人費用彙計表)(含教育部補助導師費48,000元)。                                  |
|             |             |           | 92,238,000     | 教師及職員114人薪金(詳用人費用彙計表)(含教育部補助導師費660,000元及專任輔導教師1,280,000元)。           |
| 412,500     | 396,000     | 工員工資      |                |  |
| 1,474,754   | 1,714,644   | 聘僱及兼職人員薪資 | 1,762,104      | 較上年度預算數1,714,644元，增加47,460元。   |
| 561,600     | 562,644     | 聘用人員薪金    | 610,104        | 專任輔導人員1人薪金(詳聘用及約僱人員明細表)(教育部補助680,000元)。                              |
| 913,154     | 1,152,000   | 兼職人員酬金    | 1,152,000      |  |
|             |             |           | 5,120          | 性別平等教育宣導活動行為人8小時性平課程鐘點費，16節*320元。                                    |
|             |             |           | 6,400          | 小田園教育體驗實習計畫田園教學鐘點費，20節*320元。   |
|             |             |           | 204,800        | 補助調整授課特教教師鐘點費(教育部補助款)，8人*2節*40週*320元。                                |
|             |             |           | 20,480         | 補助調整授課鐘點費之外聘教師勞、健保及勞退費用(教育部補助款)。                                     |
|             |             |           | 915,200        | 教師代課鐘點費，本校編制教師總人數113人，按9分之1計，編列13人，每人220節，總節數13人x220節=2,860節，每節320元。 |
| 1,113,513   | 1,006,930   | 超時工作報酬    | 973,930        | 較上年度預算數1,006,930元，減少33,000元。   |
| 1,113,513   | 1,006,930   | 加班費       | 973,930        |  |
|             |             |           | 1,850          | 教師甄選工作人員加班費。   |
|             |             |           | 9,250          | 場地清潔工作人員加班費(收支對列)。   |
|             |             |           | 946,930        | 不休假出勤加班費。  |
|             |             |           | 1,100          | 教師專業成長人員逾時加班費。   |
|             |             |           | 14,800         | 專任輔導人員逾時加班費。   |
| 22,951,359  | 25,520,602  | 獎金        | 25,409,298     | 較上年度預算數25,520,602元，減少111,304元。                                       |

# 臺北市地方教育發展基金－臺北市松山區民生國民小學

## 基金用途－國民教育計畫明細表

中華民國112年度

單位：新臺幣元

| 前年度<br>決算數 | 上年度<br>預算數 | 科 目      | 本 年 度<br>預 算 數 | 說 明   |
|------------|------------|----------|----------------|---|
| 10,031,136 | 13,087,500 | 考績獎金     | 13,021,500     | 元。  |
|            |            |          | 12,495,500     | 依考績法規定核發之獎金。  |
|            |            |          | 526,000        | 依考績法規定核發之獎金。  |
| 12,920,223 | 12,433,102 | 年終獎金     | 12,387,798     |   |
|            |            |          | 789,000        | 依規定於年節加發之獎金。  |
|            |            |          | 11,522,535     | 依規定於年節加發之獎金。  |
|            |            |          | 76,263         | 專任輔導人員依規定於年節加發之獎金。  |
| 59,184,388 | 61,517,969 | 退休及卹償金   | 60,371,760     | 較上年度預算數61,517,969元，減少<br>1,146,209元。  |
| 59,143,132 | 60,286,248 | 職員退休及離職金 | 60,371,760     |   |
|            |            |          | 683,280        | 提撥退撫基金。   |
|            |            |          | 9,941,508      | 提撥退撫基金。   |
|            |            |          | 36,612         | 專任輔導人員提撥離職儲金。   |
|            |            |          | 49,710,360     | 退休人員月退休金，121人*33,327元*12月<br>=48,390,804元；退休遺族遺屬年金(月撫慰<br>金)，7人*15,709元*12月=1,319,556元；合計<br>49,710,360元。 |
| 41,256     | 1,231,721  | 工員退休及離職金 |                |   |
| 13,187,339 | 12,588,055 | 福利費      | 25,770,908     | 較上年度預算數12,588,055元，增加<br>13,182,853元。   |
| 10,395,428 | 8,694,012  | 分擔員工保險費  | 8,488,380      |   |
|            |            |          | 80,244         | 專任輔導人員分擔勞保、健保費。   |
|            |            |          | 7,868,868      | 分擔公保、勞保、健保費。  |
|            |            |          | 539,268        | 分擔公保、勞保、健保費。  |
| 190,550    | 268,800    | 傷病醫藥費    | 312,000        |   |
|            |            |          | 144,000        | 健康檢查補助費，9人* 16,000元。  |
|            |            |          | 162,000        | 健康檢查補助費，36人* 4,500元。  |
|            |            |          | 6,000          | 職業安全衛生健康檢查經費，5人*1,200元<br>。   |
| 875,838    | 1,160,460  | 員工通勤交通費  | 1,160,460      |   |
|            |            |          | 63,000         | 特教教師上下班交通費，5人*10月* 1,260元<br>。  |
|            |            |          | 18,900         | 特教教師上下班交通費，3人*10月* 630元<br>。  |

# 臺北市地方教育發展基金－臺北市松山區民生國民小學

## 基金用途－國民教育計畫明細表

中華民國112年度

單位：新臺幣元

| 前年度<br>決算數 | 上年度<br>預算數 | 科 目    | 本 年 度<br>預 算 數 | 說 明                                |
|------------|------------|--------|----------------|------------------------------------|
|            |            |        | 60,480         | 職員上下班交通費，4人*12月* 1,260元。           |
|            |            |        | 68,040         | 行政教師上下班交通費，9人*12月*630元。            |
|            |            |        | 68,040         | 職員上下班交通費，9人*12月* 630元。             |
|            |            |        | 226,800        | 教師上下班交通費，36人*10月*630元。             |
|            |            |        | 579,600        | 教師上下班交通費，46人*10月*1,260元。           |
|            |            |        | 60,480         | 行政教師上下班交通費，4人*12月* 1,260元。         |
|            |            |        | 15,120         | 專任輔導人員上下班交通費，1人*12月* 1,260元。       |
| 1,725,523  | 2,464,783  | 其他福利費  | 15,810,068     |                                    |
|            |            |        | 16,000         | 專任輔導人員休假旅遊補助費。                     |
|            |            |        | 432,000        | 休假旅遊補助費。                           |
|            |            |        | 6,000          | 教職員遺族三節慰問金，1人*6,000元。              |
|            |            |        | 36,000         | 退休人員三節慰問金，6人*6,000元。               |
|            |            |        | 195,780        | 結婚補助費，3人*2月*32,630元。               |
|            |            |        | 759,600        | 喪葬補助費，4人*5月*37,980元。               |
|            |            |        | 14,364,688     | 子女教育補助費。                           |
| 5,233,665  | 5,555,000  | 服務費用   | 5,739,000      |                                    |
| 1,500,055  | 1,771,844  | 水電費    | 1,800,548      | 較上年度預算數1,771,844元，增加28,704元。       |
| 1,247,373  | 1,519,000  | 工作場所電費 | 1,547,000      |                                    |
|            |            |        | 40,000         | 場地開放電費(收支對列)。                      |
|            |            |        | 702,808        | 學生在校作息時間內使用冷氣設備電費，59班*11,912元(新增)。 |
|            |            |        | 800,192        | 電費基本費。                             |
|            |            |        | 4,000          | 中央氣象局設置監測儀器電費分攤(收支對列)。             |
| 252,682    | 252,844    | 工作場所水費 | 253,548        |                                    |
|            |            |        | 237,548        | 水費基本費。                             |
|            |            |        | 16,000         | 場地開放水費(收支對列)。                      |
| 42,117     | 71,380     | 旅運費    | 71,380         | 較上年度預算數71,380元，無增減。                |
| 42,117     | 71,380     | 國內旅費   | 71,380         |                                    |
|            |            |        | 55,800         | 校外教學隨隊人員出差旅費，12人*3天*1,550元。        |
|            |            |        | 10,540         | 教職員工因公出差旅費。                        |

# 臺北市地方教育發展基金－臺北市松山區民生國民小學

## 基金用途－國民教育計畫明細表

中華民國112年度

單位：新臺幣元

| 前年度決算數    | 上年度預算數    | 科 目           | 本 年 度<br>預 算 數 | 說 明                            |
|-----------|-----------|---------------|----------------|--------------------------------|
|           |           |               | 5,040          | 專任輔導人員短程車資。                    |
| 2,086,942 | 2,561,550 | 修理保養及保固費      | 2,706,150      | 較上年度預算數2,561,550元，增加144,600元。  |
| 1,222,414 | 1,455,000 | 一般房屋修護費       | 1,482,000      |                                |
|           |           |               | 27,000         | 停車場管理場地維護費(收支對列)(新增)。          |
|           |           |               | 1,155,000      | 校舍及其他建築物等修理，2學期*577,500元。      |
|           |           |               | 300,000        | 場地開放相關房屋修護費(收支對列)。             |
| 245,681   | 239,200   | 機械及設備修護費      | 238,800        |                                |
|           |           |               | 201,600        | 游泳池水電清潔維護費，28班*7,200元。         |
|           |           |               | 37,200         | 電腦設備維護費(電腦專案計畫)。               |
| 618,847   | 867,350   | 雜項設備修護費       | 985,350        |                                |
|           |           |               | 482,350        | 場地開放相關設備保養費(收支對列)。             |
|           |           |               | 385,000        | 教學設備及其他公用用具等之保養，2學期*192,500元。  |
|           |           |               | 118,000        | 冷氣設備維護費，59班*2,000元(新增)。        |
| 827,911   | 674,576   | 一般服務費         | 672,372        | 較上年度預算數674,576元，減少2,204元。      |
| 10,344    | 14,976    | 佣金、匯費、經理費及手續費 | 14,772         | 委託超商代收學雜費手續費，1,231人*2學期*6元。    |
| 24,000    | 50,000    | 外包費           | 50,000         | 場地開放清潔外包費(收支對列)。               |
| 547,567   | 361,600   | 計時與計件人員酬金     | 361,600        |                                |
|           |           |               | 41,600         | 閩客語教學支援人員鐘點費之外聘人員勞、健保及勞退費用。    |
|           |           |               | 320,000        | 閩客語教學支援人員鐘點費，25人*1節*40週*320元。  |
| 246,000   | 248,000   | 體育活動費         | 246,000        |                                |
|           |           |               | 204,000        | 文康活動費，本校編列教職員102人，每人編列2,000元。  |
|           |           |               | 24,000         | 文康活動費，本校編列職員12人，每人編列2,000元。    |
|           |           |               | 16,000         | 文康活動費，本校編列教職員8人，每人編列2,000元。    |
|           |           |               | 2,000          | 文康活動費，本校編列專任輔導人員1人，每人編列2,000元。 |
| 776,640   | 475,650   | 專業服務費         | 488,550        | 較上年度預算數475,650元，增加12,900元。     |

# 臺北市地方教育發展基金－臺北市松山區民生國民小學

## 基金用途－國民教育計畫明細表

中華民國112年度

單位：新臺幣元

| 前年度<br>決算數 | 上年度<br>預算數 | 科 目              | 本 年 度<br>預 算 數 | 說 明   |
|------------|------------|------------------|----------------|---|
| 459,238    | 120,300    | 講課鐘點、稿費、出席審查及查詢費 | 132,300        | <p>14,400 資優班教材編輯費，2班*12月 x 600元。</p> <p>14,400 資源班教材編輯費，2班*12月 x 600元。</p> <p>12,000 資源班外聘訓練講授鐘點費，6節*2,000元。</p> <p>10,000 資優班外聘訓練講授鐘點費，5節*2,000元。</p> <p>12,000 圖書館教育輔導團外聘講座鐘點費，6節*2,000元。</p> <p>6,000 家長教育成長暨志工培訓外聘訓練講授鐘點費，3節*2,000元。</p> <p>3,000 家長教育成長暨志工培訓內聘訓練講授鐘點費，3節*1,000元。</p> <p>2,000 性別平等教育宣導活動內聘講師鐘點費，2節*1,000元。</p> <p>2,500 性別平等教育校園性別事件調查出席費1人次。</p> <p>8,000 性別平等教育宣導活動外聘講師鐘點費，4節*2,000元。</p> <p>2,000 性別平等教育校園性別事件調查撰搞費。</p> <p>20,000 小田園教育體驗實習計畫田園教學外聘講師鐘點費，10節*2,000元。</p> <p>10,000 教師專業成長內聘訓練講授鐘點費，10節*1,000元。</p> <p>16,000 教師專業成長外聘訓練講授鐘點費，8節*2,000元。</p> |
| 126,760    | 88,700     | 委託檢驗(定)試驗認證費     | 88,700         | <p>18,000 飲水機水質檢驗費，15臺*1,200元。</p> <p>70,700 建物公共安全檢查簽證及申報費、消防安全檢測費、水質檢測費等(班級業務費)。</p>  |
|            | 5,150      | 試務甄選費            | 5,150          | 教師甄選試務費用。   |
| 35,572     |            | 電腦軟體服務費          |                |   |
| 155,070    | 261,500    | 其他專業服務費          | 262,400        | <p>50,000 場地開放保全費(收支對列)。</p> <p>16,200 1、2年級學童午餐指導費，18班*1人*9月</p>   |

# 臺北市地方教育發展基金－臺北市松山區民生國民小學

## 基金用途－國民教育計畫明細表

中華民國112年度

單位：新臺幣元

| 前年度<br>決算數 | 上年度<br>預算數 | 科 目           | 本 年 度<br>預 算 數 | 說 明                                       |
|------------|------------|---------------|----------------|---|
|            |            |               |                | *100元。                                    |
|            |            |               | 43,200         | 工作人員午餐指導費，12人*9月*400元。                    |
|            |            |               | 68,400         | 5、6年級學童午餐指導費，19班*1人*9月*400元。              |
|            |            |               | 48,600         | 3、4年級學童午餐指導費，18班*1人*9月*300元。              |
|            |            |               | 20,000         | 學生輔導指導費。                                  |
|            |            |               | 16,000         | 學童牙齒檢查費。                                  |
| 2,694,415  | 2,494,000  | 材料及用品費        | 3,950,000      |   |
| 688,202    | 641,160    | 使用材料費         | 2,117,340      | 較上年度預算數641,160元，增加1,476,180元。             |
| 688,202    | 641,160    | 設備零件          | 2,117,340      |   |
|            |            |               | 1,105,000      | 汰換教室節能風扇，340盞*3,250元。                     |
|            |            |               | 50,000         | 場地開放相關設備費(收支對列)。                          |
|            |            |               | 8,640          | 學生座椅，12張*720元(由班級設備費移列)(新增)。              |
|            |            |               | 178,000        | 辦公椅，89張*2,000元(由班級設備費移列)(新增)。             |
|            |            |               | 35,000         | 滾輪式裁刀，7臺*5,000元(由班級設備費移列)(新增)。            |
|            |            |               | 507,600        | 班級課桌椅，282人*1,800元(新增)。                    |
|            |            |               | 233,100        | 電腦設備維護及管理費，37班*6,300元。                    |
| 2,006,213  | 1,852,840  | 用品消耗          | 1,832,660      | 較上年度預算數1,852,840元，減少20,180元。              |
| 8,140      | 500        | 辦公(事務)用品      | 500            |   |
|            |            |               | 500            | 家長教育成長暨志工培訓材料印刷及文具紙張。                     |
| 70,391     | 88,000     | 報章雜誌          | 65,400         |   |
|            |            |               | 65,400         | 圖書及視聽多媒體教材(由班級設備費移列)。                     |
| 41,000     | 40,000     | 醫療用品(非醫療院所使用) | 40,000         | 健康中心醫療用品(55班)，1,000元x25班+15,000元=40,000元。 |
| 1,886,682  | 1,724,340  | 其他用品消耗        | 1,726,760      |   |
|            |            |               | 48,600         | 小田園教育體驗實習計畫用園藝資材(如培養土、除蟲用品、肥料、農具及雜支等)。    |

# 臺北市地方教育發展基金－臺北市松山區民生國民小學

## 基金用途－國民教育計畫明細表

中華民國112年度

單位：新臺幣元

| 前年度<br>決算數 | 上年度<br>預算數 | 科 目            | 本 年 度<br>預 算 數 | 說 明                                       |
|------------|------------|----------------|----------------|---|
|            |            |                | 380            | 性別平等教育宣導活動茶水及其他必要費用。                      |
|            |            |                | 78,500         | 國小運動會布置材料、獎牌等費用，300元x55班+62,000元=78,500元。 |
|            |            |                | 38,000         | 圖書館教育輔導員參加會議及赴各校輔導逾時誤餐餐盒，380人次*100元。      |
|            |            |                | 500            | 家長教育成長暨志工培訓會場布置、茶水、照相等。                   |
|            |            |                | 307,600        | 學生活動經費，辦理各項體育、節慶等專案教育活動，1,538人*2學期*100元。  |
|            |            |                | 2,000          | 辦理資優班業務事務用品及其他相關雜項支出。                     |
|            |            |                | 1,700          | 教師專業成長會場布置、茶水等費用。                         |
|            |            |                | 1,200          | 教師專業成長工作人員逾時誤餐餐盒費用，12人次*100元。             |
|            |            |                | 2,400          | 場地開放工作人員逾時誤餐餐盒費用，24人次*100元(收支對列)。         |
|            |            |                | 8,000          | 教師甄選工作人員逾時誤餐餐盒費用，80人次*100元。               |
|            |            |                | 55,000         | 綠屋頂計畫相關資材一批。                              |
|            |            |                | 2,400          | 辦理資源班業務事務用品及其他相關雜項支出。                     |
|            |            |                | 2,400          | 資優班鑑定安置會議工作人員逾時誤餐餐盒費用，24人次*100元。          |
|            |            |                | 55,280         | 特教班教學材料費，4班*13,820元。                      |
|            |            |                | 50,000         | 兒童節慶活動費。                                  |
|            |            |                | 143,000        | 衛生清潔、消毒水(班級業務費)，55班*2,600元。               |
|            |            |                | 159,500        | 專用垃圾袋(班級業務費)，55班*2,900元。                  |
|            |            |                | 760,100        | 教學材料，55班*13,820元。                         |
|            |            |                | 10,200         | 教學用教科書，6年級*1,700元。                        |
| 18,800     | 5,000      | 租金、償債、利息及相關手續費 | 5,000          |   |
| 14,000     |            | 交通及運輸設備租金      |                |   |
| 14,000     |            | 車租             |                |   |
| 4,800      | 5,000      | 雜項設備租金         | 5,000          | 較上年度預算數5,000元，無增減。                        |



# 臺北市地方教育發展基金－臺北市松山區民生國民小學

## 基金用途－國民教育計畫明細表

中華民國112年度

單位：新臺幣元

| 前年度<br>決算數 | 上年度<br>預算數 | 科 目                         | 本 年 度<br>預 算 數 | 說 明   |
|------------|------------|-----------------------------|----------------|---|
| 4,800      | 5,000      | 雜項設備租金                      | 5,000          |   |
|            |            |                             | 4,800          | 電錶月租費(班級業務費)，12月*400元。                              |
|            |            |                             | 200            | 配合預算編列至千元，增列進位數200元。                                |
| 795,973    | 992,000    | 會費、捐助、補助、分攤、照<br>護、救濟與交流活動費 | 1,522,000      |   |
| 10,000     | 10,000     | 捐助、補助與獎助                    | 10,000         | 較上年度預算數10,000元，無增減。                                 |
| 10,000     | 10,000     | 獎助學員生給與                     | 10,000         | 教育關懷獎每校推薦1名學生獎助金。                                   |
| 785,973    | 982,000    | 補貼、獎勵、慰問、照護與<br>救濟          | 1,512,000      | 較上年度預算數982,000元，增加530,000元。                         |
|            | 91,800     | 獎勵費用                        | 91,800         |   |
|            |            |                             | 18,000         | 依「臺北市公立高級中等以下學校獎勵教師獎金發給要點」發放之獎勵，5人*3,600元(班級業務費)。   |
|            |            |                             | 73,800         | 敬師獎勵活動費，123人*600元。                                  |
| 785,973    | 890,200    | 其他補貼、獎勵、慰問、<br>照護與救濟        | 1,420,200      |   |
|            |            |                             | 130            | 配合預算編列至千元，增列進位數130元。                                |
|            |            |                             | 101,000        | 本市市民第3胎就讀國小教育補助費，101人*1,000元。                       |
|            |            |                             | 45,900         | 弱勢學生教科書補助費用，27人*1,700元。                             |
|            |            |                             | 458,850        | 清寒學生餐費補助，38人*125日*55元+38人*80日*65元。                  |
|            |            |                             | 814,320        | 補助學校午餐使用有機蔬菜或有機米計畫，783人*40週*26元。                    |
| 150,628    | 286,000    | 其他                          | 282,000        |   |
| 150,628    | 286,000    | 其他支出                        | 282,000        | 較上年度預算數286,000元，減少4,000元。                           |
| 150,628    | 286,000    | 其他                          | 282,000        |   |
|            |            |                             | 151,200        | 執行學生路隊安全導護費及導護志工保險費，6人*2學期*20週*5日*x2次*63元=151,200元。 |
|            |            |                             | 800            | 配合預算編列至千元，增列進位數800元。                                |
|            |            |                             | 120,000        | 班級自治費，1,200人*2學期*50元。                               |
|            |            |                             | 10,000         | 退休人員紀念品，2人*5,000元。                                  |

# 臺北市地方教育發展基金－臺北市松山區民生國民小學

## 基金用途－一般行政管理計畫明細表

中華民國112年度

單位：新臺幣元

| 前年度<br>決算數 | 上年度<br>預算數 | 科 目                     | 本 年 度<br>預 算 數 | 說 明   |
|------------|------------|-------------------------|----------------|---|
| 3,659,320  | 3,896,800  | 合計                      | 3,955,000      |   |
|            | 25,800     | 用人費用                    | 25,000         |   |
|            | 25,800     | 超時工作報酬                  | 25,000         | 較上年度預算數25,800元，減少800元。  |
|            | 25,800     | 加班費                     | 25,000         | 學校工作人員業務逾時加班費。  |
| 3,419,191  | 3,395,000  | 服務費用                    | 3,454,000      |   |
| 69,002     | 94,232     | 郵電費                     | 94,232         | 較上年度預算數94,232元，無增減。   |
| 69,002     | 94,232     | 電話費                     | 94,232         | 行政處室電話費(統籌業務費)。   |
| 2,768,885  | 2,603,168  | 一般服務費                   | 2,661,392      | 較上年度預算數2,603,168元，增加58,224元。  |
| 2,768,885  | 2,603,168  | 外包費                     | 2,661,392      |   |
|            |            |                         | 80,000         | 消化超額職工(技工、工友)業務外包費，2人*1年*40,000元。   |
|            |            |                         | 1,368,000      | 工友業務外包費，3人*12月*38,000元。   |
|            |            |                         | 1,213,392      | 校警勞務外包費，2人*12月*50,558元。   |
| 482,904    | 599,200    | 專業服務費                   | 599,976        | 較上年度預算數599,200元，增加776元。   |
| 482,904    | 599,200    | 其他專業服務費                 | 599,976        | 校園安全機械定點、機動巡邏等保全費用。   |
|            |            |                         |                | 。   |
| 98,400     | 98,400     | 公共關係費                   | 98,400         | 較上年度預算數98,400元，無增減。   |
| 98,400     | 98,400     | 公共關係費                   | 98,400         | 校長特別費，12月*8,200元。   |
| 238,129    | 474,000    | 材料及用品費                  | 474,000        |   |
| 238,129    | 474,000    | 用品消耗                    | 474,000        | 較上年度預算數474,000元，無增減。  |
| 234,952    | 474,000    | 辦公(事務)用品                | 474,000        |   |
|            |            |                         | 232            | 配合預算編列至千元，增列進位數232元。  |
|            |            |                         | 473,768        | 統籌業務費計算如下：普通班55班，1,290元x15班x12月=232,200元，810元x15班x12月=145,800元，640元x25班x12月=192,000元，以上合計570,000元，除依實際需求移列電話費94,232元及會費2,000元外，其餘如列數。 |
|            |            |                         |                | 。   |
| 3,177      |            | 其他用品消耗                  |                |   |
| 2,000      | 2,000      | 會費、捐助、補助、分攤、照護、救濟與交流活動費 | 2,000          |   |
| 2,000      | 2,000      | 會費                      | 2,000          | 較上年度預算數2,000元，無增減。  |
| 2,000      | 2,000      | 職業團體會費                  | 2,000          | 護理師公會會費(統籌業務費)，2人*1,000元。   |
|            |            |                         |                | 。   |

# 臺北市地方教育發展基金－臺北市松山區民生國民小學

## 基金用途－建築及設備計畫明細表

中華民國112年度

單位：新臺幣元

| 前年度決算數    | 上年度預算數     | 科 目                    | 本年度預算數    | 說 明                                |
|-----------|------------|------------------------|-----------|------------------------------------|
| 8,926,634 | 13,238,000 | 合計                     | 7,315,000 |                                    |
| 8,926,634 | 13,238,000 | 購建固定資產、無形資產及非理財目的之長期投資 | 7,315,000 |                                    |
| 2,465,060 | 2,097,000  | 購建固定資產                 | 1,358,000 |                                    |
| 2,465,060 | 2,097,000  | 一般建築及設備計畫              | 1,358,000 |                                    |
|           |            | 班級設備                   | 241,000   |                                    |
|           |            | 購置雜項設備                 | 241,000   |                                    |
|           |            |                        | 115,000   | 汰換飲水機，5臺*23,000元。                  |
|           |            |                        | 15,000    | 汰換跳箱1組。                            |
|           |            |                        | 30,000    | 新購活動式排球柱1組。                        |
|           |            |                        | 13,000    | 汰換平衡木(360cm*10cm*10cm H50cm)1座。    |
|           |            |                        | 15,000    | 汰換平衡木(400cm*10cm*12cm H60cm)1座。    |
|           |            |                        | 13,600    | 汰換碎紙機1臺。                           |
|           |            |                        | 39,400    | 新購電鋼琴1臺。                           |
|           |            | 特殊班設備                  | 55,000    |                                    |
|           |            | 購置機械及設備                | 23,000    |                                    |
|           |            |                        | 23,000    | 新購行動顯微鏡套組1組。                       |
|           |            | 購置雜項設備                 | 32,000    |                                    |
|           |            |                        | 10,000    | 汰換白板1個。                            |
|           |            |                        | 22,000    | 汰換除濕機1臺。                           |
|           |            | 資訊設備                   | 1,062,000 |                                    |
|           |            | 購置機械及設備                | 1,062,000 |                                    |
|           |            |                        | 586,500   | 汰換桌上型電腦(含顯示器)，23部*25,500元(電腦專案計畫)。 |
|           |            |                        | 186,000   | 汰換網路及資訊周邊設備(電腦專案計畫)。               |
|           |            |                        | 264,000   | 汰換平板電腦，22部*12,000元(電腦專案計畫)。        |
|           |            |                        | 25,500    | 汰換筆記型電腦1部(電腦專案計畫)。                 |
| 2,465,060 | 2,097,000  | 校園設備                   |           |                                    |
| 1,247,211 | 825,000    | 購置機械及設備                |           |                                    |
| 200,987   | 1,150,000  | 購置交通及運輸設備              |           |                                    |

臺北市地方教育發展基金－臺北市松山區民生國民小學

基金用途－建築及設備計畫明細表

中華民國112年度

單位：新臺幣元

| 前年度<br>決算數 | 上年度<br>預算數 | 科 目            | 本 年 度 預 算 數 | 說 明                 |
|------------|------------|----------------|-------------|---------------------|
| 1,016,862  | 122,000    | 購置雜項設備         |             |                     |
|            | 36,000     | 購置無形資產         | 36,000      |                     |
|            | 36,000     | 一般建築及設備計畫      | 36,000      |                     |
|            | 36,000     | 資訊設備           | 36,000      |                     |
|            | 36,000     | 購置電腦軟體         | 36,000      |                     |
|            |            |                | 36,000      | 電腦教學軟體費(電腦專案計畫)。    |
| 6,461,574  | 11,105,000 | 遞延支出           | 5,921,000   |                     |
| 6,461,574  | 11,105,000 | 一般建築及設備計畫      | 5,921,000   |                     |
|            |            | 教學樓(3號梯)廁所整修工程 | 5,921,000   |                     |
|            |            | 遞延修繕房屋建築支出     | 5,921,000   |                     |
|            |            |                | 5,431,000   | 一、施工費。              |
|            |            |                | 381,463     | 二、委託技術服務費(總包價法)。    |
|            |            |                | 108,537     | 三、工程管理費(按施工費約2%提列)。 |
| 6,461,574  | 11,105,000 | 校園整修工程         |             |                     |
| 5,236,311  | 6,724,000  | 遞延修繕房屋建築支出     |             |                     |
| 1,225,263  | 4,381,000  | 其他遞延支出         |             |                     |

# 預 算 參 考 表

# 臺北市地方教育發展基金－臺北市松山區民生國民小學

## 預計平衡表

中華民國112年12月31日

單位：新臺幣千元

| 110年(前年)<br>12月31日<br>決算數 | 科<br>目            | 112年12月31日<br>預計數 | 111年12月31日<br>預計數 | 比較增減(-) |
|---------------------------|-------------------|-------------------|-------------------|---------|
| 5,458,903                 | 資產合計              | 5,451,567         | 5,456,435         | -4,868  |
| 5,458,903                 | 資產                | 5,451,567         | 5,456,435         | -4,868  |
| 20,714                    | 流動資產              | 13,378            | 18,246            | -4,868  |
| 19,553                    | 現金                | 12,217            | 17,085            | -4,868  |
| 19,553                    | 銀行存款              | 12,217            | 17,085            | -4,868  |
| 4                         | 應收款項              | 4                 | 4                 |         |
| 4                         | 其他應收款             | 4                 | 4                 |         |
| 1,156                     | 預付款項              | 1,156             | 1,156             |         |
| 1,156                     | 預付費用              | 1,156             | 1,156             |         |
| 4,521                     | 投資、長期應收款項、貸墊款及準備金 | 4,521             | 4,521             |         |
| 4,521                     | 準備金               | 4,521             | 4,521             |         |
| 3,437                     | 退休及離職準備金          | 3,437             | 3,437             |         |
| 1,084                     | 其他準備金             | 1,084             | 1,084             |         |
| 5,433,668                 | 其他資產              | 5,433,668         | 5,433,668         |         |
| 5,433,668                 | 什項資產              | 5,433,668         | 5,433,668         |         |
| 106                       | 暫付及待結轉帳項          | 106               | 106               |         |
| 5,433,561                 | 代管資產              | 5,433,561         | 5,433,561         |         |
| 5,458,903                 | 負債及基金餘額合計         | 5,451,567         | 5,456,435         | -4,868  |
| 5,449,983                 | 負債                | 5,449,983         | 5,449,983         |         |
| 11,357                    | 流動負債              | 11,357            | 11,357            |         |
| 11,357                    | 應付款項              | 11,357            | 11,357            |         |
| 11,110                    | 應付代收款             | 11,110            | 11,110            |         |
| 247                       | 應付費用              | 247               | 247               |         |
| 5,438,626                 | 其他負債              | 5,438,626         | 5,438,626         |         |
| 5,438,626                 | 什項負債              | 5,438,626         | 5,438,626         |         |
| 1,469                     | 存入保證金             | 1,469             | 1,469             |         |
| 3,437                     | 應付退休及離職金          | 3,437             | 3,437             |         |
| 5,433,561                 | 應付代管資產            | 5,433,561         | 5,433,561         |         |
| 159                       | 暫收及待結轉帳項          | 159               | 159               |         |
| 8,920                     | 基金餘額              | 1,584             | 6,452             | -4,868  |
| 8,920                     | 基金餘額              | 1,584             | 6,452             | -4,868  |
| 8,920                     | 基金餘額              | 1,584             | 6,452             | -4,868  |
| 8,920                     | 累積餘額              | 1,584             | 6,452             | -4,868  |

註：1.信託代理與保證資產(負債)前年度決算數72,776元，上年度預計數562,776元，本年度預計數562,776元。

2.或有資產(負債)0元。

3.本基金自93年度起，本固定項目分開原則，將屬長期固定帳項，包括固定資產13,946,889元、無形資產82,450元及長期債務0元等，另立帳類管理，未納入本表。

## 臺北市地方教育發展基金一

## 各項費用

中華民國

| 前年度<br>決算數  | 上年度<br>預算數  | 計畫別       |  | 合計          | 國民教育計畫      |
|-------------|-------------|-----------|--|-------------|-------------|
|             |             | 用途別科目     |  |             |             |
| 224,036,305 | 227,761,000 | 合計        |  | 235,606,000 | 224,336,000 |
| 202,556,870 | 201,320,000 | 用人費用      |  | 212,863,000 | 212,838,000 |
| 104,645,517 | 98,946,000  | 正式員額薪資    |  | 98,550,000  | 98,550,000  |
| 104,233,017 | 98,550,000  | 職員薪金      |  | 98,550,000  | 98,550,000  |
| 412,500     | 396,000     | 工員工資      |  |             |             |
| 1,474,754   | 1,714,644   | 聘僱及兼職人員薪資 |  | 1,762,104   | 1,762,104   |
| 561,600     | 562,644     | 聘用人員薪金    |  | 610,104     | 610,104     |
| 913,154     | 1,152,000   | 兼職人員酬金    |  | 1,152,000   | 1,152,000   |
| 1,113,513   | 1,032,730   | 超時工作報酬    |  | 998,930     | 973,930     |
| 1,113,513   | 1,032,730   | 加班費       |  | 998,930     | 973,930     |
| 22,951,359  | 25,520,602  | 獎金        |  | 25,409,298  | 25,409,298  |
| 10,031,136  | 13,087,500  | 考績獎金      |  | 13,021,500  | 13,021,500  |
| 12,920,223  | 12,433,102  | 年終獎金      |  | 12,387,798  | 12,387,798  |
| 59,184,388  | 61,517,969  | 退休及卹償金    |  | 60,371,760  | 60,371,760  |
| 59,143,132  | 60,286,248  | 職員退休及離職金  |  | 60,371,760  | 60,371,760  |
| 41,256      | 1,231,721   | 工員退休及離職金  |  |             |             |
| 13,187,339  | 12,588,055  | 福利費       |  | 25,770,908  | 25,770,908  |
| 10,395,428  | 8,694,012   | 分擔員工保險費   |  | 8,488,380   | 8,488,380   |
| 190,550     | 268,800     | 傷病醫藥費     |  | 312,000     | 312,000     |
| 875,838     | 1,160,460   | 員工通勤交通費   |  | 1,160,460   | 1,160,460   |
| 1,725,523   | 2,464,783   | 其他福利費     |  | 15,810,068  | 15,810,068  |
| 8,652,856   | 8,950,000   | 服務費用      |  | 9,193,000   | 5,739,000   |
| 1,500,055   | 1,771,844   | 水電費       |  | 1,800,548   | 1,800,548   |
| 1,247,373   | 1,519,000   | 工作場所電費    |  | 1,547,000   | 1,547,000   |
| 252,682     | 252,844     | 工作場所水費    |  | 253,548     | 253,548     |
| 69,002      | 94,232      | 郵電費       |  | 94,232      |             |
| 69,002      | 94,232      | 電話費       |  | 94,232      |             |
| 42,117      | 71,380      | 旅運費       |  | 71,380      | 71,380      |
| 42,117      | 71,380      | 國內旅費      |  | 71,380      | 71,380      |
| 2,086,942   | 2,561,550   | 修理保養及保固費  |  | 2,706,150   | 2,706,150   |
| 1,222,414   | 1,455,000   | 一般房屋修護費   |  | 1,482,000   | 1,482,000   |

# 臺北市松山區民生國民小學

## 彙計表

112年度

單位：新臺幣元

| 一般行政管理計畫  | 建築及設備計畫   |  |  |  |  |
|-----------|-----------|--|--|--|--|
| 3,955,000 | 7,315,000 |  |  |  |  |
| 25,000    |           |  |  |  |  |
| 25,000    |           |  |  |  |  |
| 25,000    |           |  |  |  |  |
| 3,454,000 |           |  |  |  |  |
| 94,232    |           |  |  |  |  |
| 94,232    |           |  |  |  |  |



臺北市地方教育發展基金一

各項費用

中華民國

| 前年度<br>決算數 | 上年度<br>預算數 | 計畫別                    |  | 合計        | 國民教育計畫    |
|------------|------------|------------------------|--|-----------|-----------|
|            |            | 用途別科目                  |  |           |           |
| 245,681    | 239,200    | 機械及設備修護費               |  | 238,800   | 238,800   |
| 618,847    | 867,350    | 雜項設備修護費                |  | 985,350   | 985,350   |
| 3,596,796  | 3,277,744  | 一般服務費                  |  | 3,333,764 | 672,372   |
| 10,344     | 14,976     | 佣金、匯費、經理費及手續費          |  | 14,772    | 14,772    |
| 2,792,885  | 2,653,168  | 外包費                    |  | 2,711,392 | 50,000    |
| 547,567    | 361,600    | 計時與計件人員酬金              |  | 361,600   | 361,600   |
| 246,000    | 248,000    | 體育活動費                  |  | 246,000   | 246,000   |
| 1,259,544  | 1,074,850  | 專業服務費                  |  | 1,088,526 | 488,550   |
| 459,238    | 120,300    | 講課鐘點、稿費、出席審查及查詢費       |  | 132,300   | 132,300   |
| 126,760    | 88,700     | 委託檢驗(定)試驗認證費           |  | 88,700    | 88,700    |
|            | 5,150      | 試務甄選費                  |  | 5,150     | 5,150     |
| 35,572     |            | 電腦軟體服務費                |  |           |           |
| 637,974    | 860,700    | 其他專業服務費                |  | 862,376   | 262,400   |
| 98,400     | 98,400     | 公共關係費                  |  | 98,400    |           |
| 98,400     | 98,400     | 公共關係費                  |  | 98,400    |           |
| 2,932,544  | 2,968,000  | 材料及用品費                 |  | 4,424,000 | 3,950,000 |
| 688,202    | 641,160    | 使用材料費                  |  | 2,117,340 | 2,117,340 |
| 688,202    | 641,160    | 設備零件                   |  | 2,117,340 | 2,117,340 |
| 2,244,342  | 2,326,840  | 用品消耗                   |  | 2,306,660 | 1,832,660 |
| 243,092    | 474,500    | 辦公(事務)用品               |  | 474,500   | 500       |
| 70,391     | 88,000     | 報章雜誌                   |  | 65,400    | 65,400    |
| 41,000     | 40,000     | 醫療用品(非醫療院所使用)          |  | 40,000    | 40,000    |
| 1,889,859  | 1,724,340  | 其他用品消耗                 |  | 1,726,760 | 1,726,760 |
| 18,800     | 5,000      | 租金、償債、利息及相關手續費         |  | 5,000     | 5,000     |
| 14,000     |            | 交通及運輸設備租金              |  |           |           |
| 14,000     |            | 車租                     |  |           |           |
| 4,800      | 5,000      | 雜項設備租金                 |  | 5,000     | 5,000     |
| 4,800      | 5,000      | 雜項設備租金                 |  | 5,000     | 5,000     |
| 8,926,634  | 13,238,000 | 購建固定資產、無形資產及非理財目的之長期投資 |  | 7,315,000 |           |
| 2,465,060  | 2,097,000  | 購建固定資產                 |  | 1,358,000 |           |
| 1,247,211  | 825,000    | 購置機械及設備                |  | 1,085,000 |           |

# 臺北市松山區民生國民小學

## 彙計表

112年度

單位：新臺幣元

| 一般行政管理計畫  | 建築及設備計畫   |  |  |  |  |
|-----------|-----------|--|--|--|--|
| 2,661,392 |           |  |  |  |  |
| 2,661,392 |           |  |  |  |  |
| 599,976   |           |  |  |  |  |
| 599,976   |           |  |  |  |  |
| 98,400    |           |  |  |  |  |
| 98,400    |           |  |  |  |  |
| 474,000   |           |  |  |  |  |
| 474,000   |           |  |  |  |  |
| 474,000   |           |  |  |  |  |
|           | 7,315,000 |  |  |  |  |
|           | 1,358,000 |  |  |  |  |
|           | 1,085,000 |  |  |  |  |

臺北市地方教育發展基金一

各項費用

中華民國

| 前年度<br>決算數 | 上年度<br>預算數 | 計畫別                         | 合計        | 國民教育計畫    |
|------------|------------|-----------------------------|-----------|-----------|
|            |            | 用途別科目                       |           |           |
| 200,987    | 1,150,000  | 購置交通及運輸設備                   |           |           |
| 1,016,862  | 122,000    | 購置雜項設備                      | 273,000   |           |
|            | 36,000     | 購置無形資產                      | 36,000    |           |
|            | 36,000     | 購置電腦軟體                      | 36,000    |           |
| 6,461,574  | 11,105,000 | 遞延支出                        | 5,921,000 |           |
| 5,236,311  | 6,724,000  | 遞延修繕房屋建築支出                  | 5,921,000 |           |
| 1,225,263  | 4,381,000  | 其他遞延支出                      |           |           |
| 797,973    | 994,000    | 會費、捐助、補助、分攤、照護、救濟<br>與交流活動費 | 1,524,000 | 1,522,000 |
| 2,000      | 2,000      | 會費                          | 2,000     |           |
| 2,000      | 2,000      | 職業團體會費                      | 2,000     |           |
| 10,000     | 10,000     | 捐助、補助與獎助                    | 10,000    | 10,000    |
| 10,000     | 10,000     | 獎助學員生給與                     | 10,000    | 10,000    |
| 785,973    | 982,000    | 補貼、獎勵、慰問、照護與救濟              | 1,512,000 | 1,512,000 |
|            | 91,800     | 獎勵費用                        | 91,800    | 91,800    |
| 785,973    | 890,200    | 其他補貼、獎勵、慰問、照護與救濟            | 1,420,200 | 1,420,200 |
| 150,628    | 286,000    | 其他                          | 282,000   | 282,000   |
| 150,628    | 286,000    | 其他支出                        | 282,000   | 282,000   |
| 150,628    | 286,000    | 其他                          | 282,000   | 282,000   |

# 臺北市松山區民生國民小學

## 彙計表

112年度

單位：新臺幣元

| 一般行政管理計畫 | 建築及設備計畫   |  |  |  |  |
|----------|-----------|--|--|--|--|
|          | 273,000   |  |  |  |  |
|          | 36,000    |  |  |  |  |
|          | 36,000    |  |  |  |  |
|          | 5,921,000 |  |  |  |  |
|          | 5,921,000 |  |  |  |  |
| 2,000    |           |  |  |  |  |
| 2,000    |           |  |  |  |  |
| 2,000    |           |  |  |  |  |

# 臺北市地方教育發展基金－臺北市松山區民生國民小學

## 員工人數彙計表

中華民國112年度

單位：人

| 計 畫 及 項 目 | 上年度最高可<br>進用員額數 | 本年度<br>增減(-)數 | 本年度最高可<br>進用員額數 | 說 明 |
|-----------|-----------------|---------------|-----------------|-----|
| 合計        | 124             | -1            | 123             |     |
| 國民教育計畫部分  | 124             | -1            | 123             |     |
| 職員        | 122             |               | 122             |     |
| 駐衛警       |                 |               |                 |     |
| 技工        | 1               | -1            |                 |     |
| 工友        |                 |               |                 |     |
| 聘用        | 1               |               | 1               |     |

註：1.本表約僱、聘用係指奉准有案之約聘僱人員。

2.外包費編列工友外包3人、校警外包2人、場地開放清潔外包費、消化超額職工業務外包費，計271萬1,392元。3.計時與計件人員酬金編列閩客語教學支援人員鐘點費計36萬1,600元。

本 頁 空 白

臺北市地方教育發展基金一

用人費用

中華民國

| 計畫及項目    | 合計          | 正式<br>員額<br>薪資 | 聘僱<br>人員<br>薪資 | 超時<br>工作<br>報酬 | 津貼 | 獎 金        |            |    |
|----------|-------------|----------------|----------------|----------------|----|------------|------------|----|
|          |             |                |                |                |    | 年終獎金       | 考績獎金       | 其他 |
| 合計       | 212,863,000 | 98,550,000     | 610,104        | 998,930        |    | 12,387,798 | 13,021,500 |    |
| 國民教育計畫   | 212,838,000 | 98,550,000     | 610,104        | 973,930        |    | 12,387,798 | 13,021,500 |    |
| 正式人員     | 161,084,497 | 98,550,000     |                | 959,130        |    | 12,311,535 | 13,021,500 |    |
| 聘僱人員     | 849,143     |                | 610,104        | 14,800         |    | 76,263     |            |    |
| 兼任人員     | 1,152,000   |                |                |                |    |            |            |    |
| 其他人員     | 49,752,360  |                |                |                |    |            |            |    |
| 一般行政管理計畫 | 25,000      |                |                | 25,000         |    |            |            |    |
| 正式人員     | 25,000      |                |                | 25,000         |    |            |            |    |

註：1.本表兼任人員用人費用，係學校教職員兼課或請假代課鐘點費。2.外包費編列工友外包3人、校警外包2人、場地開放清潔外包費、消化超額職工業務外包費，計271萬1,392元。3.計時與計件人員酬金編列閩客語教學支援人員鐘點費計36萬1,600元。

# 臺北市松山區民生國民小學

## 彙計表

112年度

單位：新臺幣元

| 退休及卹償金     |     | 資遣費 | 福 利 費     |           |           |             |            | 提繳費 | 兼任<br>人員<br>用人<br>費用 |
|------------|-----|-----|-----------|-----------|-----------|-------------|------------|-----|----------------------|
| 退休金        | 卹償金 |     | 分擔<br>保險費 | 傷病<br>醫藥費 | 提撥<br>福利金 | 員工通勤<br>交通費 | 其他         |     |                      |
| 60,371,760 |     |     | 8,488,380 | 312,000   |           | 1,160,460   | 15,810,068 |     | 1,152,000            |
| 60,371,760 |     |     | 8,488,380 | 312,000   |           | 1,160,460   | 15,810,068 |     | 1,152,000            |
| 10,624,788 |     |     | 8,408,136 | 312,000   |           | 1,145,340   | 15,752,068 |     |                      |
| 36,612     |     |     | 80,244    |           |           | 15,120      | 16,000     |     |                      |
| 49,710,360 |     |     |           |           |           |             | 42,000     |     | 1,152,000            |



臺北市地方教育發展基金一

聘用及約僱

中華民國

| 區分及職稱     | 人數 | 擔任工作                     | 聘用或約僱<br>起訖期間     | 薪點  | 年需經費    |
|-----------|----|--------------------------|-------------------|-----|---------|
| 合計        | 1  |                          |                   |     | 819,223 |
| 聘用人員小計    | 1  |                          |                   |     | 819,223 |
| 專業人員      | 1  |                          |                   |     | 819,223 |
| 聘用人員(392) | 1  | 擔任本校及駐點學校專任<br>輔導人員及駐區服務 | 112/1/1-112/12/31 | 392 | 819,223 |

# 臺北市松山區民生國民小學

## 人員明細表

112年度

單位：新臺幣元

| 小計     | 月 支      |           |           | 離職<br>儲金 | 經費來源<br>及其科目 |
|--------|----------|-----------|-----------|----------|--------------|
|        | 折合<br>金額 | 勞保<br>保險費 | 健康<br>保險費 |          |              |
| 50,842 | 50,842   |           |           |          | 國民教育計畫       |

# 臺北市地方教育發展基金－臺北市松山區民生國民小學

## 單位（或計畫）成本分析表

中華民國112年度

單位：新臺幣千元

| 計 畫 別    | 單 位 | 單位成本(元)或<br>平均利(費)率 | 數 量 | 預 算 數   | 說 明 |
|----------|-----|---------------------|-----|---------|-----|
| 合計       |     |                     |     | 235,606 |     |
| 國民教育計畫   |     |                     |     | 224,336 |     |
| 一般行政管理計畫 |     |                     |     | 3,955   |     |
| 建築及設備計畫  |     |                     |     | 7,315   |     |

# 臺北市地方教育發展基金－臺北市松山區民生國民小學

## 5年來主要業務計畫分析表

中華民國112年度

單位：新臺幣千元

| 年度及項目      | 單位 | 數量 | 單位成本(元)或<br>平均利(費)率 | 金額      | 說明 |
|------------|----|----|---------------------|---------|----|
| (本)年度預算數   |    |    |                     |         |    |
| 國民教育計畫     |    |    |                     | 224,336 |    |
| (上)年度預算數   |    |    |                     |         |    |
| 國民教育計畫     |    |    |                     | 210,626 |    |
| (前)年度決算數   |    |    |                     |         |    |
| 國民教育計畫     |    |    |                     | 211,450 |    |
| (109)年度決算數 |    |    |                     |         |    |
| 國民教育計畫     |    |    |                     | 200,577 |    |
| (108)年度決算數 |    |    |                     |         |    |
| 國民教育計畫     |    |    |                     | 203,156 |    |

# 臺北市地方教育發展基金－臺北市松山區民生國民小學

## 資本資產明細表

中華民國112年度

單位：新臺幣千元

| 項 目         | 取得成本<br>(期初餘額) | 以前年度<br>累計折舊/<br>長期投資<br>評 價 | 本 年 度 變 動 |    |    |            | 本年度累計折<br>舊/長期投資<br>評價變動數 | 期末餘額   |              |
|-------------|----------------|------------------------------|-----------|----|----|------------|---------------------------|--------|--------------|
|             |                |                              | 增加        |    | 減少 |            |                           |        | 主要增減<br>原因說明 |
|             |                |                              | 金額        | 類型 | 金額 | 類型         |                           |        |              |
| 合計          | 62,970         | 44,670                       | 1,394     |    | 27 |            | 5,637                     | 14,029 |              |
| 土地改良物       | 4,818          | 2,107                        |           |    |    |            | 477                       | 2,234  |              |
| 房屋及建築       | 2,741          | 291                          |           |    |    |            | 57                        | 2,393  |              |
| 機械及設備       | 35,834         | 27,235                       | 1,085     | 增置 |    |            | 3,060                     | 6,624  |              |
| 交通及運輸<br>設備 | 3,135          | 2,085                        |           |    |    |            | 747                       | 302    |              |
| 雜項設備        | 16,368         | 12,951                       | 273       | 增置 |    |            | 1,296                     | 2,394  |              |
| 電腦軟體        | 74             |                              | 36        | 增置 | 27 | 無形資<br>產攤銷 |                           | 82     |              |