

中華民國105年度 4-0501404

議會  
審定

(自105年1月1日起至105年12月31日止)

臺北市政府教育局主管

臺北市地方教育發展基金－臺北市松山區民權國民小學

# 附屬單位預算之分預算

(特別收入基金)

主辦會計人員 蘇郁婷

機關長官 紀清珍

# 臺北市地方教育發展基金－臺北市松山區民權國民小學

## 目 次

中華民國105年度

一、財務摘要	第 1 頁
二、業務計畫及預算概要	第 3 -11 頁
三、主要表	
(一) 基金來源、用途及餘絀預計表	第 13 -14 頁
(二) 現金流量預計表	第 15 頁
四、附屬表	
(一) 基金來源－服務收入明細表	第 17 頁
(二) 基金來源－財產處分收入明細表	第 18 頁
(三) 基金來源－其他財產收入明細表	第 19 頁
(四) 基金來源－市庫撥款收入明細表	第 20 頁
(五) 基金來源－學雜費收入明細表	第 21 頁
(六) 基金來源－雜項收入明細表	第 22 頁
(七) 基金用途－國民教育計畫明細表	第 23 -38 頁
(八) 基金用途－學前教育計畫明細表	第 39 -43 頁
(九) 基金用途－一般行政管理計畫明細表	第 44 -48 頁
(十) 基金用途－建築及設備計畫明細表	第 49 -54 頁
五、參考表	
(一) 預計平衡表	第 55 -56 頁
(二) 各項費用彙計表	第 57 -61 頁
(三) 員工人數彙計表	第 62 頁
(四) 用人費用彙計表	第 64 -69 頁
(五) 聘用及約僱人員明細表	第 70 頁
(六) 單位(或計畫)成本分析表	第 71 頁

臺北市地方教育發展基金－臺北市松山區民權國民小學

目 次

中華民國105年度

(七) 5年來主要業務計畫分析表 .....	第 72 頁
(八) 固定項目明細表 .....	第 73 頁

臺北市地方教育發展基金－臺北市松山區民權國民小學

40501404-1

財務摘要

中華民國105年度

單位：新臺幣元

項 目	本 年 度	上 年 度	比較增減(-)	%
經營成績：				
基金來源	215,435,068	235,222,023	-19,786,955	-8.41
基金用途	240,796,360	252,415,305	-11,618,945	-4.60
賸餘(短絀－)	-25,361,292	-17,193,282	-8,168,010	--
餘絀情形：				
基金餘額	4,295,267	29,656,559	-25,361,292	-85.52
現金流量(註)：				
現金及約當現金之淨增(減－)	-25,361,292	-17,193,282	-8,168,010	--

附註：現金流量係採現金及約當現金基礎，包括現金及自投資日起3個月內到期或清償之債權證券。

本 頁 空 白

# 臺北市地方教育發展基金－臺北市松山區民權國民小學

## 業務計畫及預算概要

中華民國 105 年度

### 壹、基金概況

#### 一、設立宗旨及願景：

- (一) 本校遵照憲法第 158 及 160 條規定，教育文化應發展民族精神、自治精神，國民道德與健全體格、科學及生活智能，以培養學童七大學習領域及十大基本能力。
- (二) 本校自 91 年度起依教育經費編列與管理法第 13 條規定設置「臺北市地方教育發展基金」，以促進教育健全發展，提昇教育經費運用績效。

#### 二、組織概況（另附組織系統圖）：

本校設置校長 1 人，綜理全校校務，下設教務處、學生事務處、總務處、輔導室、會計室、人事室及幼兒園等單位，現編製教師 111 人、行政人員 11 人、專任輔導教師 1 人、專任運動教練 2 人、聘用人員 1 名、校警 1 人、技工 2 人、工友 4 人，總計 134 人。

內部分層業務如下：

教務處：秉承校長之命，辦理全校教務事項。

教學組：掌理課程編排、課業考查、學藝競賽、教學研究、教師進修、差假教師調代課及缺補課之查核等事項。

註冊組：掌理註冊、編班、轉學、學籍保管、各項獎助學金補助及成績考查等有關學籍事項。

設備組：掌理教科書編選、教學用具之管理、保管及出版學校刊物等事項。

資訊組：掌理電腦設備及區域網路之管理、保管等事項。

學生事務處：秉承校長之命，辦理全校學生事務事項。

訓育組：掌理訓育計畫之擬定及辦理各類訓育等活動。

體育組：掌理學生體育活動、體格鍛鍊等事項。

生教組：掌理學生日常生活常規，辦理交通導護各項事項。

衛生組：掌理健康檢查，個人及環境衛生檢查、保健等事項。

總務處：秉承校長之命，辦理全校總務事項。

事務組：掌理校舍、校具、財產、物品採購保管、工程發包、監工及驗收。

文書組：掌理文件收發登錄、撰擬繕校、典守學校印信、檔案保管、整理各項會議紀錄及校史等事項。

出納組：掌理現金、零用金、票據、契約之保管等收支事項，辦理員工薪津發放及各項扣繳單據證明等。

# 臺北市地方教育發展基金－臺北市松山區民權國民小學

## 業務計畫及預算概要

中華民國 105 年度

輔導室：秉承校長之命，辦理全校學生學習輔導、生活輔導、生涯輔導等事項。

輔導組：掌理學生個案建立、學習輔導、生活輔導、生涯輔導及兩性教育、親職教育等事項。

資料組：辦理輔導資料搜集建檔、組訓愛心家長、實施測驗、社區人力整合、出版親職刊物等事項。

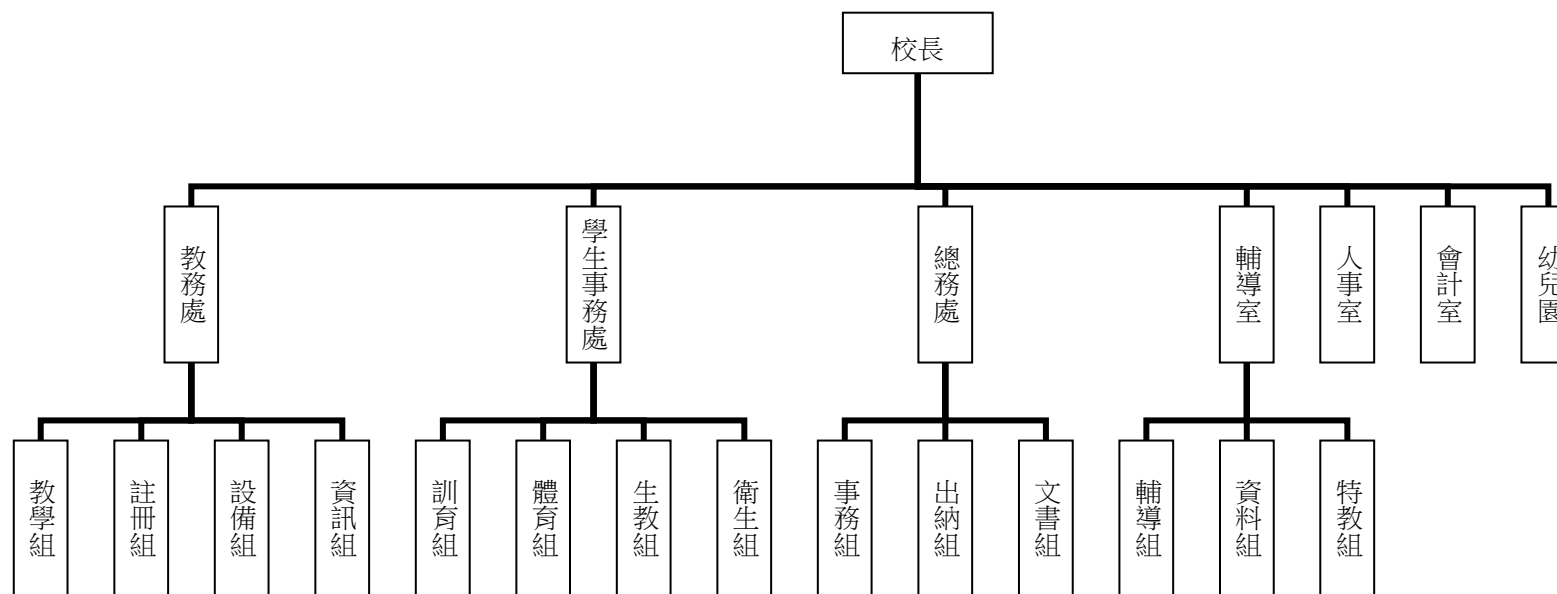
特教組：擬訂特殊教育計畫章則、親師輔導諮詢、特教班甄選鑑別、實施各項診斷測驗、特教兒童追蹤輔導等事項。

會計室：秉承上級主計機關之監督與指導，並受校長之指揮，依法辦理歲計、會計、統計等事項。

人事室：秉承上級人事機關之監督與指導，並受校長之指揮，依法辦理人事管理查核等事項。

幼兒園：秉承校長之命，綜理園務、規劃幼兒教學、保育、環境與各項措施。

### 三、組織系統圖：



四、基金歸類及屬性：本校地方教育發展基金依據教育經費編列與管理法第 13 條規定設置，本基金為預算法第 4 條第 1 項第 2 款第 5 目所定之特別收入基金，以本府教育局為管理機關。

# 臺北市地方教育發展基金－臺北市松山區民權國民小學

## 業務計畫及預算概要

中華民國 105 年度

### 貳、業務範圍及經營趨勢

#### 一、業務範圍：

(一) 據教育基本法培養學生健全人格，民主素養，法治觀念，人文涵養，強健體魄及思考判斷與創造能力。

(二) 據特殊教育法、特殊教育法施行細則及相關規定，設立資優班、啟智班、身心障礙資源班及啟智幼兒班，因材施教，以達適才適性發展之教育目標。

#### 二、最近 5 年經營趨勢：

基金來源、用途及餘絀

單位：新臺幣元

來源 用途 餘絀	年度	101 年度決算 金額	102 年度決算 金額	103 年度決算 金額	104 年度預算 金額	本年度預算 金額
來源部分		264,991,788	275,646,841	283,796,428	235,222,023	215,435,068
用途部分		264,384,802	266,796,663	262,510,182	252,415,305	240,796,360
餘絀部分		606,986	8,850,178	21,286,246	-17,193,282	-25,361,292

### 參、業務計畫

#### 一、業務計畫及目標：

本年度業務計畫重點與預算配合情形及預期績效，詳列如下：

(一) 國民教育計畫：本年度預算編列 199,977,876 元，預定招收 51 班，學生人數 1,288 人，新購運動器材、教具、樂器及圖書等各科教學設備，革新教學方法，充實各科教材，提高教學效能；並辦理暑期泳訓班、教師甄選、場地開放、及指定活動等項目，藉由辦理各項活動，以鍛鍊學童強健的身體，增進學童各項生活智慧。

(二) 學前教育計畫：本年度預算編列 18,357,335 元，預定招收 6 班，學生人數 180 人，新購運動器材、教具、及圖書等各項教學設備，革新教學方法，注重學童學前教育養成。



# 臺北市地方教育發展基金－臺北市松山區民權國民小學

## 業務計畫及預算概要

中華民國 105 年度

(二) 一般行政管理計畫：本年度預算編列 16,560,819 元，係配合校務推動行政處室支援工作，進而增進校務運作。

(三) 建築及設備計畫：本年度預算編列 5,900,330 元，係辦理普通教室改善工程設備 154,800 元、班級設備購置設備 217,100 元、學校設備 184,500 元、特殊班級設備 31,000 元、資訊設備 962,000 元、活動中心及周邊環境整修工程 2,790,560 元、普通教室改善工程 1,081,200 元、電話系統更新工程 479,170 元，以改善教學環境及汰換、充實教學及電腦設備等，俾增進教學效能。

### 二、執行政府重要政策：

(一) 開啟多元智慧：尊重每個學生獨特的個性，以多元智慧的觀點協助他找到生命的亮點，肯定天生我才必有用，能知於學，樂於學。

(二) 培養生活能力：因應新世紀知識社會的到來，培養學生帶得走的能力，諸如人際溝通能力、資訊能力、終身學習能力、生涯規畫能力、問題解決能力等。

(三) 蘊育人文情懷：在溫馨開放的校園文化中，孕育人文情懷，學會尊重、包容；建構生命的價值、完成人性的開展。

(四) 建置溫馨民主的校園文化：

- 1.以參與式管理、落實行政、教師會、家長會三者的良性互動。
- 2.以學生第一，教學優先的觀念提昇行政服務效率。
- 3.放下威權心態，開啟校園民主之風氣。

(五) 推動適性教學：

- 1.運用小班優勢，採多元化、活潑化的教學及評量。
- 2.運用校內外資源，加強多元學習能力。
- 3.關懷相對弱勢學生之教學及輔導。
- 4.發展資訊教育，充實學生電腦運用之知能，並提昇教師運用電腦教學之能力。

(六) 辦理發展性的訓輔活動：

- 1.辦理各項活動、競賽及展演。
- 2.推動校內外學習服務。
- 3.發展績優社團及校隊，如管樂團、樂團、弦樂團、直笛樂團、羽球社團、桌球社團、羽球社團、網球社團、天文社團等。
- 4.加強新興領域教育的辦理，並融入各科教學以收成效。

# 臺北市地方教育發展基金－臺北市松山區民權國民小學

## 業務計畫及預算概要

中華民國 105 年度

### 一、基金來源及用途之預計：

(一) 本年度基金來源：服務收入 272,000 元，財產處分收入 20,735 元，其他財產收入 954,500 元，市庫撥款收入 210,636,372 元，學雜費收入 1,991,000 元，雜項收入 1,560,461 元，基金來源合計 215,435,068 元。

(二) 本年度基金用途：國民教育計畫 199,977,876 元，學前教育計畫 18,357,335 元，一般行政管理計畫 16,560,819 元，建築及設備計畫 5,900,330 元，基金用途合計 240,796,360 元。

二、基金餘絀之預計：本年度短絀 25,361,292 元。

三、現金流量之預計：本年度業務活動淨現金流出 25,361,292 元。

四、補辦預算事項：詳補辦預算明細表。

購置固定資產 760,470 元。

(一) 103 年度教育局學校設施改善準備補助校園安全監視系統汰舊換新，內屬設備部分移列固定資產部分計 262,500 元。

(二) 103 年度教育局補助辦理防災輔導團建置防災校園社區宣導設施經費部分計 63,000 元。

(三) 103 年度教育局補助購置互動式電子白板等科技學習輔具經費部分計 55,670 元。

(四) 103 年度教育局學校設施改善準備補助所屬學校改善運動設施，內屬設備部分移列固定資產部分計 350,000 元。

(五) 103 年度由本校其他準備金項下支應部分計 17,500 元。

(六) 104 年度由本校其他準備金項下支應部分計 11,800 元。

### 伍、其他重要說明

一、本年度預算與上年度預算各項目增減之原因：

(一) 員工人數增減之分析：本年度校長 1 人，教師 112 人，專任教練 2 人，行政人員 11 人，聘用人員 1 名，校警 1 人，技工、工友 6 人，員工總人數 134 人，較上年度增加 2 人。

(二) 基金來源、用途及餘絀各科目增減原因之分析：

1. 服務收入本年度預算數 272,000 元，較上年度預算數 580,000 元，減列 308,000 元。

2. 財產處分收入本年度預算數 20,735 元，較上年度預算數 20,735 元，無增減。

3. 其他財產收入本年度預算數 954,500 元，較上年度預算數 954,500 元，無增減。

# 臺北市地方教育發展基金－臺北市松山區民權國民小學

## 業務計畫及預算概要

中華民國 105 年度

- 4.市庫撥款收入本年度預算數 210,636,372 元，較上年度預算 231,197,844 元，減列 20,561,472 元。
- 5.學雜費收入本年度預算數 1,991,000 元，較上年度預算數 1,991,000 元，無增減。
- 6.雜項收入本年度預算數 1,560,461 元，較上年度預算數 477,944 元，增列 1,082,517 元。
- 7.用人費用本年度預算數 220,153,986 元，較上年度預算數 231,184,820 元，核實減列 11,030,834 元。
- 8.服務費用本年度預算數 10,344,161 元，較上年度預算數 10,476,531 元，核實減列 132,370 元。
- 9.材料及用品費本年度預算數 3,707,010 元，較上年度預算數 3,474,292 元，核實增列 232,718 元。
- 10.購建固定資產、無形資產及非理財目的之長期投資本年度預算數 5,900,330 元，較上年度預算數 6,312,938 元，核實減列 412,608 元。
- 11.會費、捐助、補助、分攤、照護、救濟與交流活動費本年度預算數 399,673 元，較上年度預算數 678,924 元，核實減列 279,251 元。
- 12.其他本年度預算數 291,200 元，較上年度預算數 287,800 元，核實增列 3,400 元。

二、104 學年度第 2 學期核定普通班 44 班、體育班 2 班、資優、身心障礙資源班 5 班、幼兒園 6 班，共 57 班，預定招收學生人數 1,468 人，105 學年度第 1 學期預估普通班 43 班、體育班 2 班、資優、身心障礙資源班 5 班、幼兒園 6 班，共計 56 班，預定招收學生人數 1,440 人。

三、其他有關說明：無

臺北市地方教育發展基金－臺北市松山區民權國民小學

40501404-9

補辦預算明細表

中華民國105年度

單位：新臺幣元

先行辦理 年 度	業務計畫 及用途別	項 目 名 稱	單 位	數 量	單 價	金 額	說 明
103	建築及設備計畫	合計				760,470	
		購置固定資產				760,470	
						748,670	
		購置固定資產				262,500	103.10.28府教工字第10341760000號
		購置交通及運輸設備				262,500	
		16CH 監控錄影主機	臺	4	33,000	132,000	教育局學校設施改善準備補助，校園安全監視系統汰舊換新，內屬設備部分移列固定資產。
		16CH 網路錄影主機	臺	1	32,500	32,500	教育局學校設施改善準備補助，校園安全監視系統汰舊換新，內屬設備部分移列固定資產。
		警衛室監看系統	式	1	98,000	98,000	教育局學校設施改善準備補助，校園安全監視系統汰舊換新，內屬設備部分移列固定資產。
		購置固定資產				136,170	103.11.21府授主事預字第10331529100號
		購置機械及設備				118,670	
		緊急發電機組	臺	1	63,000	63,000	教育局補助本校辦理防災輔導團建置防災校園社區宣導設施經費。(軍訓教育計畫-防災教育-74Y)

## 臺北市地方教育發展基金－臺北市松山區民權國民小學

## 補辦預算明細表

中華民國105年度

單位：新臺幣元

先行辦理 年 度	業務計畫 及用途別	項 目 名 稱	單 位	數 量	單 價	金 額	說 明
	購置什項設備	電子白板	臺	1	14,175	14,175	教育局補助103年度購置互動式電子白板等科技學習輔具經費。(特殊教育計畫-充實特教班設備輔具及特教方案-74Y)
		短焦投影機	臺	1	18,500	18,500	教育局補助103年度購置互動式電子白板等科技學習輔具經費。(特殊教育計畫-充實特教班設備輔具及特教方案-74Y)
		筆記型電腦	臺	1	22,995	22,995	教育局補助103年度購置互動式電子白板等科技學習輔具經費。(特殊教育計畫-充實特教班設備輔具及特教方案-74Y)
	購置固定資產	大白板	式	1	17,500	17,500	大辦公室原白板因使用時間久遠，書寫不易辨認，汰換大白板1式，所需經費擬由本校其他準備金項下支應。 103.12.05府教工字第10343028200號
	購置什項設備					350,000	
		桌球桌	張	5	25,000	125,000	教育局學校設施改善準備補助，103年度所屬學校改善運動設施，內屬設備部分移列固定資產。
		桌球用檔網	張	2	50,000	100,000	教育局學校設施改善準備補助，103年度所屬學校改善運動設施

臺北市地方教育發展基金－臺北市松山區民權國民小學

40501404-11

補辦預算明細表

中華民國105年度

單位：新臺幣元

先行辦理 年 度	業務計畫 及用途別	項 目 名 稱	單 位	數 量	單 價	金 額	說 明
104	建築及設備計畫  購置固定資產  購置什項設備	飛輪	臺	1	25,000	25,000	內屬設備部分移列固定資產。 教育局學校設施改善準備補助，103年度所屬學校改善運動設施，內屬設備部分移列固定資產。
		跑步機	臺	1	30,000	30,000	教育局學校設施改善準備補助，103年度所屬學校改善運動設施，內屬設備部分移列固定資產。
		發球機	臺	2	35,000	70,000	教育局學校設施改善準備補助，103年度所屬學校改善運動設施，內屬設備部分移列固定資產。
		隔間門簾	幅	1	11,800	11,800	為降低學校冷氣用電確實需要，且具急迫及必要性，所需經費擬由本校其他準備金項下支應。
						11,800	104.06.16府授主事預字第10430738800號
						11,800	
						11,800	

備註：各管理機關(構)依預算法第 8 8 條規定補辦預算，應確係不及編入年度預算，且因經營環境發生重大變遷或正常業務(含執行中央補助款項目)之確實需要，並經主管機關核轉本府核准先行辦理者；不具急迫性之事項，仍應儘可能納入預算辦理。

本 頁 空 白

臺北市地方教育發展基金－臺北市松山區民權國民小學

40501404-13

基金來源、用途及餘絀預計表

中華民國105年度

單位：新臺幣元

前年度決算數	科 目		本年度預算數	上年度預算數	比較增減(－)
	編 號	名 稱			
283,796,428	4	基金來源	215,435,068	235,222,023	-19,786,955
168,955	43	勞務收入	272,000	580,000	-308,000
168,955	431	服務收入	272,000	580,000	-308,000
964,835	45	財產收入	975,235	975,235	
20,755	451	財產處分收入	20,735	20,735	
944,080	45Y	其他財產收入	954,500	954,500	
278,513,367	46	政府撥入收入	210,636,372	231,197,844	-20,561,472
271,692,817	462	市庫撥款收入	210,636,372	231,197,844	-20,561,472
6,820,550	46Y	政府其他撥入收入			
1,908,087	4S	教學收入	1,991,000	1,991,000	
1,908,087	4S1	學雜費收入	1,991,000	1,991,000	
2,241,184	4Y	其他收入	1,560,461	477,944	1,082,517
2,241,184	4YY	雜項收入	1,560,461	477,944	1,082,517
262,510,182	5	基金用途	240,796,360	252,415,305	-11,618,945
214,073,131	53	國民教育計畫	199,977,876	210,599,836	-10,621,960
13,012,931	54	學前教育計畫	18,357,335	18,399,226	-41,891
14,410,561	5L	一般行政管理計畫	16,560,819	17,103,305	-542,486



# 臺北市地方教育發展基金－臺北市松山區民權國民小學

## 基金來源、用途及餘絀預計表

中華民國105年度

單位：新臺幣元

前年度決算數	科 目		本年度預算數	上年度預算數	比較增減（－）
	編 號	名 稱			
21,013,559	5M	建築及設備計畫	5,900,330	6,312,938	-412,608
21,286,246	6	本期賸餘(短絀-)	-25,361,292	-17,193,282	-8,168,010
25,563,595	71	期初基金餘額	29,656,559	19,704,053	9,952,506
46,849,841	73	期末基金餘額	4,295,267	2,510,771	1,784,496

臺北市地方教育發展基金－臺北市松山區民權國民小學

40501404-15

現金流量預計表

中華民國105年度

單位：新臺幣元

項 目		本年度預算數	說 明
編 號	名 稱		
81	業務活動之現金流量		
811	本期賸餘(短絀－)	-25,361,292	
813	業務活動之淨現金流入(流出－)	-25,361,292	
82	其他活動之現金流量		
82Z	其他活動之淨現金流入(流出－)		
83	現金及約當現金之淨增(淨減－)	-25,361,292	
84	期初現金及約當現金	35,094,153	
85	期末現金及約當現金	9,732,861	

註：本表係採現金及約當現金基礎，包括現金及自投資日起3個月內到期或清償之債權證券。

本 頁 空 白

臺北市地方教育發展基金－臺北市松山區民權國民小學

40501404-17

基金來源－服務收入明細表

中華民國105年度

單位：新臺幣元

前年度決算數	上年度預算數	科 目		本 年 度 預 算 數				說 明
		編 號	名 稱	單 位	數 量	單 價	金 額	
168,955	580,000		合計				272,000	
168,955	580,000	431	服務收入				272,000	較上年度預算數580,000元，減少308,000元。
				人	40	500	20,000	教師甄選收入(收支對列)。
				人	360	700	252,000	暑期游泳訓練班報名費(收支對列)。

## 臺北市地方教育發展基金－臺北市松山區民權國民小學

## 基金來源－財產處分收入明細表

中華民國105年度

單位：新臺幣元

前年度決算數	上年度預算數	科 目		本 年 度 預 算 數				說 明
		編 號	名 稱	單 位	數 量	單 價	金 額	
20,755	20,735		合計				20,735	
20,755	20,735	451	財產處分收入	年	1	20,735	20,735	較上年度預算數20,735元，無增減。 財產處分收入

臺北市地方教育發展基金－臺北市松山區民權國民小學

40501404-19

基金來源－其他財產收入明細表

中華民國105年度

單位：新臺幣元

前年度決算數	上年度預算數	科 目		本 年 度 預 算 數				說 明
		編 號	名 稱	單 位	數 量	單 價	金 額	
944,080	954,500		合計				954,500	
944,080	954,500	45Y	其他財產收入				954,500	較上年度預算數954,500元，無增減。
				年	1	950,000	950,000	場地開放使用收入(收支對列)。
				輛、年	9x1	500	4,500	教職員工停車收入。(新增)

## 臺北市地方教育發展基金－臺北市松山區民權國民小學

## 基金來源－市庫撥款收入明細表

中華民國105年度

單位：新臺幣元

前年度決算數	上年度預算數	科 目		本 年 度 預 算 數				說 明
		編 號	名 稱	單 位	數 量	單 價	金 額	
271,692,817	231,197,844		合計				210,636,372	較上年度預算數231,197,844元， 減少20,561,472元。 市府補助款。
271,692,817	231,197,844	462	市庫撥款收入	年	1	210,636,372	210,636,372	

臺北市地方教育發展基金－臺北市松山區民權國民小學

40501404-21

基金來源－學雜費收入明細表

中華民國105年度

單位：新臺幣元

前年度決算數	上年度預算數	科 目		本 年 度 預 算 數				說 明
		編 號	名 稱	單 位	數 量	單 價	金 額	
1,908,087	1,991,000		合計				1,991,000	
1,908,087	1,991,000	4S1	學雜費收入				1,991,000	較上年度預算數1,991,000元，無增減。
				人、學期	100x2	2,955	591,000	幼兒園雜費收入全日班
				人、學期	100x2	7,000	1,400,000	幼兒園學費收入全日班



## 臺北市地方教育發展基金－臺北市松山區民權國民小學

## 基金來源－雜項收入明細表

中華民國105年度

單位：新臺幣元

前年度決算數	上年度預算數	科 目		本 年 度 預 算 數				說 明
		編 號	名 稱	單 位	數 量	單 價	金 額	
2,241,184	477,944		合計				1,560,461	
2,241,184	477,944	4YY	雜項收入				1,560,461	較上年度預算數477,944元，增加1,082,517元。
				次	30	500	15,000	圖說費收入
				年	1	1,545,461	1,545,461	其他零星收入

臺北市地方教育發展基金－臺北市松山區民權國民小學

40501404-23

基金用途－國民教育計畫明細表

中華民國105年度

單位：新臺幣元

前年度決算數	上年度預算數	科 目		本年度預算數				說 明
		編 號	名 稱	單位	數量	單價	金額	
214,073,131	210,599,836		合 計				199,977,876	
198,924,785	197,865,975	1	用人費用				187,490,601	
84,425,633	78,564,420	11	正式員額薪資				72,755,700	較上年度預算數78,564,420元，減少5,808,720元。
84,425,633	78,564,420	113	職員薪金	年	1	65,195,700	65,195,700	教職員104人薪金(詳用人費用彙計表)
				年	1	7,560,000	7,560,000	教職員10人薪金(詳用人費用彙計表)
1,875,412	1,348,696	12	聘僱及兼職人員薪資				1,348,696	較上年度預算數1,348,696元，無增減。
523,152	547,896	121	聘用人員薪金	人、年	1x1	547,896	547,896	專任輔導人員人薪金(詳聘用及約僱人員明細表)
1,352,260	800,800	124	兼職人員酬金	節	3,080	260	800,800	教師代課鐘點費，本校編制教師總人數129人，按9分之1計，編列14人，每人220節，總節數14人x220節=3,080節。
900,886	1,209,169	13	超時工作報酬				1,147,324	較上年度預算數1,209,169元，減少61,845元。
895,686	1,194,369	131	加班費				1,132,524	

## 臺北市地方教育發展基金－臺北市松山區民權國民小學

## 基金用途－國民教育計畫明細表

中華民國105年度

單位：新臺幣元

前年度決算數	上年度預算數	科 目		本年度預算數				說 明
		編 號	名 稱	單位	數量	單價	金額	
				年	1	705,914	705,914	不休假出勤加班費。
				人、小時	4x6	185	4,440	國小家長教育成長暨志工培訓加班費。
				人、小時	1x96	185	17,760	專任輔導人員外勤加班費。
				人、小時	2x23	185	8,510	暑期泳訓班工作人員加班費 185*2人*23小時。
				人、小時	20x107	185	395,900	場地開放工作人員加班費(收支對列)。
5,200	14,800	133	誤餐費				14,800	
				人、次	65x1	80	5,200	多元學習班甄試工作人員誤餐費
				人、次	20x3	80	4,800	英語學習情境中心會議誤餐費。
				人、次	30x2	80	4,800	教師甄選工作人員誤餐費。
18,970,800	19,385,120	15	獎金				19,494,750	較上年度預算數19,385,120元， 增加109,630元。
8,271,105	8,966,578	151	考績獎金				8,720,708	
				年	1	7,415,050	7,415,050	依考績法規定核發之獎金。
				年	1	1,260,000	1,260,000	依考績法規定核發之獎金。
				人、年	1x1	45,658	45,658	依考績法規定核發之獎金。
10,699,695	10,418,542	152	年終獎金				10,774,042	
				年	1	9,571,555	9,571,555	依規定於年節加發之獎金。
				年	1	1,140,000	1,140,000	依規定於年節加發之獎金。

臺北市地方教育發展基金－臺北市松山區民權國民小學

40501404-25

基金用途－國民教育計畫明細表

中華民國105年度

單位：新臺幣元

前年度決算數	上年度預算數	科 目		本年度預算數				說 明
		編 號	名 稱	單位	數量	單價	金額	
80,347,452	84,632,880	16	退休及卹償金	人、年	1x1	62,487	62,487	依規定於年節加發之獎金。 較上年度預算數84,632,880元， 減少4,545,728元。
							80,087,152	
79,662,986	84,632,880	161	職員退休及離職金				79,267,152	
				年	1	6,355,164	6,355,164	提撥退撫基金。
				年	1	748,800	748,800	提撥退撫基金。
				年	1	418,320	418,320	退休人員年終慰問金。7人 *39,840*1.5月=418,320元
				年	1	71,712,000	71,712,000	退休人員月退休金，150人 *39,840元*12月 =71,712,000元。
684,466		162	工員退休及離職金	人、年	1x1	32,868	32,868	提撥離職儲金。
							820,000	
				年	1	820,000	820,000	依規定提撥勞工退休準備金不足 之差額(新增)。
12,404,602	12,725,690	18	福利費				12,656,979	較上年度預算數12,725,690元， 減少68,711元。
8,733,607	7,435,620	181	分擔員工保險費				7,423,332	
				年	1	6,600,648	6,600,648	分擔公保、勞保、健保費。
				年	1	759,360	759,360	分擔公保、勞保、健保費。
199,000	245,000	183	傷病醫藥費	人、年	1x1	63,324	63,324	分擔公保、勞保、健保費。
							253,860	

## 臺北市地方教育發展基金－臺北市松山區民權國民小學

## 基金用途－國民教育計畫明細表

中華民國105年度

單位：新臺幣元

前年度決算數	上年度預算數	科 目		本年度預算數				說 明
		編 號	名 稱	單位	數量	單價	金額	
				人	1	860	860	幼兒園教保人員健康檢查費(新增)。
				人	11	16,000	176,000	教職員健康檢查費
				人	22	3,500	77,000	教職員健康檢查費
788,750	684,180	187	員工通勤交通費				676,620	
				人、月、段	30x10x2	630	378,000	教師上下班交通費
				人、月、段	25x10x1	630	157,500	教師上下班交通費
				人、月、段	10x10x2	630	126,000	教師上下班交通費。
				人、月、段	1x12x2	630	15,120	專任輔導人員上下班交通費。
2,683,245	4,360,890	18Y	其他福利費				4,303,167	
				年	1	288,000	288,000	休假旅遊補助費。
				人、年	150x1	6,000	900,000	退休人員三節慰問金
				年	1	731,997	731,997	退休人員子女教育補助費。
				年	1	121,720	121,720	結婚補助費，30,430*2人*2月計
				人、月	2x5	35,425	354,250	喪葬補助費，35,425*5個月*2人計
				年	1	1,891,200	1,891,200	教職員工子女教育補助費
				人、年	1x1	16,000	16,000	休假旅遊補助費。
10,210,485	9,081,061	2	服務費用				8,877,865	
3,191,807	3,128,951	21	水電費				3,128,951	較上年度預算數3,128,951元，無增減。

臺北市地方教育發展基金－臺北市松山區民權國民小學

40501404-27

基金用途－國民教育計畫明細表

中華民國105年度

單位：新臺幣元

前年度決算數	上年度預算數	科 目		本年度預算數				說 明
		編 號	名 稱	單位	數量	單價	金額	
2,790,411	2,722,260	212	工作場所電費	年	1	2,417,260	2,722,260	班級電費。 暑期泳訓班電費(收支對列)。 場地開放電費(收支對列)。
				年	1	50,000	50,000	
				年	1	255,000	255,000	
401,396	406,691	214	工作場所水費	年	1	361,691	406,691	班級水費，依101年度決算數編列。 暑期泳訓班水費(收支對列)。 場地開放水費(收支對列)。
				年	1	10,000	10,000	
				年	1	35,000	35,000	
2,771		22	郵電費					
1,055		221	郵費					
1,716		222	電話費					
78,662	90,600	23	旅運費				81,300	較上年度預算數90,600元，減少9,300元。
70,255	85,560	231	國內旅費	年	1	15,810	76,260	因公市外出差旅費。 畢業班校外教學隨隊人員差旅費 8班*1.2=10 (10+3)*3*1,550
				人、天	13x3	1,550	60,450	
8,407	5,040	23Y	其他旅運費	人次	168	30	5,040	專任輔導人員外勤交通費。
62,162	76,200	24	印刷裝訂與廣告費				73,000	較上年度預算數76,200元，減少

## 臺北市地方教育發展基金－臺北市松山區民權國民小學

## 基金用途－國民教育計畫明細表

中華民國105年度

單位：新臺幣元

前年度決算數	上年度預算數	科 目		本年度預算數				說 明
		編 號	名 稱	單位	數量	單價	金額	
62,162	76,200	241	印刷及裝訂費	年	1	5,000	5,000	3,200元。
				年	1	4,000	4,000	潛能開發班文具紙張及裝訂印刷等
				年	1	64,000	64,000	多元學習班文具紙張及裝訂印刷等
								英語學習情境中心印製講義、學習護照、教學用代幣。
1,523,110	1,691,872	25	修理保養及保固費				1,745,272	較上年度預算數1,691,872元，增加53,400元。
941,784	940,000	252	一般房屋修護費	年	1	996,000	996,000	學校校舍及其他建築物之修繕
								57班*28,000元=1,596,000元-械設備維護300,000元-什項設備維護300,000元=996,000元
404,820	451,872	255	機械及設備修護費	年	1	300,000	300,000	各項教學設備及其他公用工具之保養修理。
				部	190	200	38,000	電腦專案計畫：電腦設備維護及管理費
				年	1	111,272	111,272	場地開放設備維護費(收支對列)。

臺北市地方教育發展基金－臺北市松山區民權國民小學

40501404-29

基金用途－國民教育計畫明細表

中華民國105年度

單位：新臺幣元

前年度決算數	上年度預算數	科 目		本年度預算數				說 明
		編 號	名 稱	單 位	數 量	單 價	金 額	
49,350		256	交通及運輸設備修護費					
127,156	300,000	257	什項設備修護費	年	1	300,000	300,000	各項教學設備及其他公用工具之保養修理。
22,835	32,000	26	保險費				14,400	較上年度預算數32,000元，減少17,600元。
22,835	32,000	26Y	其他保險費	人、次	360x1	40	14,400	暑期泳訓班保險費
968,754	1,116,110	27	一般服務費				1,097,414	較上年度預算數1,116,110元，減少18,696元。
34,950	60,180	276	佣金、匯費、經理費及手續費	人、學期	1,030x2	18	37,080	委託超商代收學雜費手續費。 (1,288人*80%=1,030人 *每人18元*2學期)
327,410	379,570	279	外包費	人、月	1x10	37,957	379,570	游泳池救生員。
450,304	532,370	27D	計時與計件人員酬金	人、年	1x1	36,050	476,764	游泳池救生員年終獎金。
				人、月	1x10	1,818	18,180	提撥游泳池救生員退休金



## 臺北市地方教育發展基金－臺北市松山區民權國民小學

## 基金用途－國民教育計畫明細表

中華民國105年度

單位：新臺幣元

前年度決算數	上年度預算數	科 目		本年度預算數				說 明
		編 號	名 稱	單位	數量	單價	金額	
				人、月	1x10	28,840	288,400	游泳池救生員薪津。
				人、月	1x10	3,694	36,940	分擔游泳池救生員勞保及健保費。
				人、小時	1x160	133	21,280	暑期泳訓班工讀生薪津。(收支對列) 133元*1人*8時*5天*4週=21,280元
				人、月	1x2	28,840	57,680	暑期泳訓班救生員薪津。(收支對列)
				人、年	1x1	7,210	7,210	暑期泳訓班救生員工作獎金
				人、月	1x2	1,818	3,636	提撥暑期泳訓班救生員退休金。
				人、月	1x2	3,694	7,388	分擔暑期泳訓班救生員勞保及健保費。
156,090	143,990	27F	體育活動費				204,000	
				人、年	91x1	2,000	182,000	文康活動費，本校編列教師91人，每人編列2,000元。
				人、年	10x1	2,000	20,000	文康活動費，本校編列教師10人，每人編列2,000元。
				人、年	1x1	2,000	2,000	文康活動費，本校編列專任輔導人員1人，每人編列2,000元。
4,360,384	2,945,328	28	專業服務費				2,737,528	較上年度預算數2,945,328元，減少207,800元。
1,234,464	552,600	285	講課鐘點、稿費、出				380,900	

臺北市地方教育發展基金－臺北市松山區民權國民小學

40501404-31

基金用途－國民教育計畫明細表

中華民國105年度

單位：新臺幣元

前年度決算數	上年度預算數	科 目		本年度預算數				說 明
		編 號	名 稱	單位	數量	單價	金額	
23,560	15,200	287	席審查及查詢費	節	15	1,600	24,000	教育行動研究外聘講授鐘點費。
				節	3	1,600	4,800	家長教育成長研習外聘鐘點費(含新生家長親職教育、導護志工)
				節	10	1,600	16,000	外聘講授鐘點費多元學習班
				節	6	1,600	9,600	潛能開發班外聘講授鐘點費
				班、月	2x12	600	14,400	潛能開發班教材編輯費等。
				班、月	3x12	600	21,600	多元學習班教材編輯費等
				節	240	260	62,400	體育班校內教師補救教學
				節	50	450	22,500	體育班校外教練鐘點費
				節	80	450	36,000	體育班課業輔導鐘點費。
				人次	20	2,000	40,000	英語學習情境中心專家出席指導費。
				節	6	1,600	9,600	性別平等教育外聘鐘點費
				班、節	24x10	500	120,000	暑期泳訓班教練指導鐘點費 360/15=24每期每班10節。
					289	委託檢驗(定)試驗認證費		
		試務甄選費				15,200		
			年	1	15,200	15,200	教師甄選各項事務費及雜支 等	

## 臺北市地方教育發展基金－臺北市松山區民權國民小學

## 基金用途－國民教育計畫明細表

中華民國105年度

單位：新臺幣元

前年度決算數	上年度預算數	科 目		本年度預算數				說 明
		編 號	名 稱	單位	數量	單價	金額	
79,260	36,000	28A	電子計算機軟體服務費					
3,023,100	2,341,528	28Y	其他				2,341,428	
				年	1	12,000	12,000	學生牙齒保健牙醫師檢查費
				校	1	20,000	20,000	學生個案工作指導費
				班、人、月	16x1x9	300	43,200	學童午餐指導費(三~四年級導師)
				班、人、月	14x1x9	100	12,600	學童午餐指導費(一~二年級導師)
				人、月	28x9	400	100,800	學童午餐指導費(五-六年級16班)及工作人員午餐指導費12人。
				年	1	2,000,000	2,000,000	英語學習情境中心外師費用(含月薪、租屋、勞保、健保、考績、來回機票等)。
				年	1	152,828	152,828	場地開放保全費(收支對列)。
3,689,703	2,727,432	3	材料及用品費				2,938,210	
1,473,664	928,100	31	使用材料費				1,089,300	較上年度預算數928,100元，增加161,200元。
2,398		313	油脂					
1,471,266	928,100	315	設備零件				1,089,300	
				班、年	2x1	13,820	27,640	潛能開發班教學、實驗器材、教

臺北市地方教育發展基金－臺北市松山區民權國民小學

40501404-33

基金用途－國民教育計畫明細表

中華民國105年度

單位：新臺幣元

前年度決算數	上年度預算數	科 目		本年度預算數				說 明
		編 號	名 稱	單位	數量	單價	金額	
				班、年	3x1	13,820	41,460	學參考資料等
				部	190	500	95,000	多元學習班教學、實驗器材、教學參考資料等
				式	1	43,200	43,200	電腦專案計畫：個人電腦耗材（H2）
				式	1	28,000	28,000	體育班羽球訓練器材
				式	1	8,800	8,800	體育班桌球訓練器材
				批	1	10,000	10,000	體育班游泳訓練器材
				臺	1	3,000	3,000	新增：特教圖書(含多媒體教材)(特殊班設備移列)
				組	6	4,000	24,000	新增：溫控烤箱(特殊班設備移列)
				臺	1	5,000	5,000	新增：磁性建構片。(特殊班設備移列)
				組	7	1,000	7,000	新增：實驗用環保小冰箱50L。(特殊班設備移列)
				臺	7	4,569	31,983	新增：益智遊戲教具。(特殊班設備移列)
				批	1	78,317	78,317	新增：公文櫃-會計室(班級設備移列)
								新增：圖書設備-教務處(由班級設備移列)

## 臺北市地方教育發展基金－臺北市松山區民權國民小學

## 基金用途－國民教育計畫明細表

中華民國105年度

單位：新臺幣元

前年度決算數	上年度預算數	科 目		本年度預算數				說 明
		編 號	名 稱	單位	數量	單價	金額	
				間	12	4,000	48,000	新增：教室公佈欄-普通教室教學環境改善工程設備費移列。
				臺	1	6,000	6,000	新增：24鍵顯示幕數位式功能話機(含佈線安裝)-電話系統汰舊換新設備費移列。
				臺	50	3,800	190,000	新增：12鍵顯示型數位式功能話機(含佈線安裝)-電話系統汰舊換新設備費移列。
				支	50	2,500	125,000	新增：電扇-總務處(班級設備移列)
				個	6	7,000	42,000	新增：投影機燈泡-總務處(班級設備移列)
				班、年	33x1	6,300	207,900	電腦專案計畫：3-6年級電腦設備維護及管理費（H1）
				年	1	67,000	67,000	英語學習情境中心教具、玩具、教學設備。
2,216,039	1,799,332	32	用品消耗				1,848,910	較上年度預算數1,799,332元，增加49,578元。
4,000	24,200	321	辦公(事務)用品				24,200	
				式	1	1,000	1,000	教育行動研究文具紙張等。
				年	1	4,000	4,000	多元學習班文具紙張
				式	1	5,000	5,000	潛能開發班文具用品

臺北市地方教育發展基金－臺北市松山區民權國民小學

40501404-35

基金用途－國民教育計畫明細表

中華民國105年度

單位：新臺幣元

前年度決算數	上年度預算數	科 目		本年度預算數				說 明
		編 號	名 稱	單位	數量	單價	金額	
119,640	10,000	322	報章什誌	年	1	14,200	14,200	英語學習情境中心文具用品。
							10,000	
21,810	11,750	328	醫療用品(非醫療院所使用)	年	1	10,000	10,000	英語學習情境中心英語圖書、期刊、報紙等。
							12,290	
				年	1	12,290	12,290	學童牙齒保健藥品30班以下基數5,000元，每超一班增270。270元x(57班-30班)+5,000元=12,290元
2,070,589	1,753,382	32Y	其他	年	1	760	760	國小家長教育成長暨志工培訓場地布置、照相、茶水等。
				班、年	57x1	13,820	787,740	教學材料費13,820元*57班
				年	1	30,000	30,000	課後社團活動經費。(新增)
				班、年	57x1	7,200	410,400	班級業務費7,200元*57班=410,400元。(含垃圾袋費用、消毒藥水、衛生清潔用品費、衛生紙及教室佈置費等)
				式	1	6,100	6,100	體育班運動傷害用護具等。
				年	1	4,000	4,000	體育班文具紙張印刷費照相等雜支。

## 臺北市地方教育發展基金－臺北市松山區民權國民小學

## 基金用途－國民教育計畫明細表

中華民國105年度

單位：新臺幣元

前年度決算數	上年度預算數	科 目		本年度預算數				說 明
		編 號	名 稱	單位	數量	單價	金額	
				班、年	24x1	7,200	172,800	4-6年級24班每班7,200元 溫水游泳池水電消毒劑及其他各項雜支等
				年	1	97,100	97,100	運動會經費按每班300元，另加基數80,000元。300元x(普通班44班+體育班2班+幼兒園6班+特教班5班)+80,000元=96,500元
				式	1	400	400	性別平等教育宣導活動場地佈置茶水等支出
				次	1	10,000	10,000	暑期泳訓班教學器材等
				次	1	3,000	3,000	暑期泳訓班教學環境布置等
				次	1	5,000	5,000	暑期泳訓班雜支等
				年	1	12,000	12,000	暑期泳訓班場地維護費等
				班	24	230	5,520	暑期泳訓班消毒劑等。
				人、學期	1,288x2	100	257,600	小學學生活動費1,288人*100*2=257,600元
600		6	稅捐及規費(強制費)					
600		66	規費					
600		661	行政規費與強制費					
1,099,933	637,568	7	會費、捐助、補助、分攤、照護、救濟與交流活				380,000	

臺北市地方教育發展基金－臺北市松山區民權國民小學

40501404-37

基金用途－國民教育計畫明細表

中華民國105年度

單位：新臺幣元

前年度決算數	上年度預算數	科 目		本年度預算數				說 明
		編 號	名 稱	單 位	數 量	單 價	金 額	
			動費					
2,000		71	會費					
2,000		713	職業團體會費					
629,230	504,000	74	補貼(償)、獎勵、慰問 、照護與救濟				240,000	較上年度預算數504,000元，減少264,000元。
10,000		747	慰問金、照護及濟助 金					
619,230	504,000	74Y	其他	人、日	24x200	50	240,000	清寒學生餐費補助。
468,703	133,568	75	競賽及交流活動費				140,000	較上年度預算數133,568元，增加6,432元。
468,703	133,568	751	技能競賽	年	1	140,000	140,000	體育班比賽參賽費（含交通、誤餐及報名費）
147,625	287,800	9	其他				291,200	
147,625	287,800	91	其他支出				291,200	較上年度預算數287,800元，增加3,400元。
147,625	287,800	91Y	其他	人、學期 班、年	1,288x2 2x1	50 5,600	128,800 11,200	班級自治費 國小游泳檢測未通過學生暑期游泳訓練班報名費。每班30人*參



## 臺北市地方教育發展基金－臺北市松山區民權國民小學

## 基金用途－國民教育計畫明細表

中華民國105年度

單位：新臺幣元

前年度決算數	上年度預算數	科 目		本年度預算數				說 明
		編 號	名 稱	單位	數量	單價	金額	
				年	1	151,200	151,200	加游泳檢測率95%*檢測未通過率15%÷4人*2期暑期泳訓班報名費1,400元。 執行學生路隊安全導護及義工保險費。2學期*20週*5日*2次*6人*63元=151,200元

臺北市地方教育發展基金－臺北市松山區民權國民小學

40501404-39

基金用途－學前教育計畫明細表

中華民國105年度

單位：新臺幣元

前年度決算數	上年度預算數	科 目		本年度預算數				說 明
		編 號	名 稱	單位	數量	單價	金額	
13,012,931	18,399,226		合 計				18,357,335	
12,283,840	18,125,890	1	用人費用				18,094,078	
8,727,120	12,829,860	11	正式員額薪資				12,829,860	較上年度預算數12,829,860元，無增減。
8,727,120	12,085,860	113	職員薪金	年	1	12,085,860	12,085,860	教職員14人薪金(詳用人費用彙計表)
	744,000	114	工員工資	年	1	744,000	744,000	工員2人工資(詳用人費用彙計表)
45,267	95,538	13	超時工作報酬				95,538	較上年度預算數95,538元，無增減。
45,267	95,538	131	加班費	年	1	95,538	95,538	不休假出勤加班費。
1,956,990	2,717,888	15	獎金				2,717,888	較上年度預算數2,717,888元，無增減。
841,170	1,069,155	151	考績獎金	年	1	1,069,155	1,069,155	依考績法規定核發之獎金。
1,115,820	1,648,733	152	年終獎金	年	1	1,648,733	1,648,733	依規定於年節加發之獎金。
725,776	1,165,248	16	退休及卹償金				1,137,168	較上年度預算數1,165,248元，減

## 臺北市地方教育發展基金－臺北市松山區民權國民小學

## 基金用途－學前教育計畫明細表

中華民國105年度

單位：新臺幣元

前年度決算數	上年度預算數	科 目		本年度預算數				說 明
		編 號	名 稱	單位	數量	單價	金額	
698,272	1,142,208	161	職員退休及離職金	年	1	1,114,128	1,114,128	少28,080元。
27,504	23,040	162	工員退休及離職金	年	1	23,040	23,040	提撥退撫基金。
828,687	1,317,356	18	福利費				1,313,624	提撥勞工退休準備金
679,865	1,205,856	181	分擔員工保險費	年	1	1,202,124	1,202,124	較上年度預算數1,317,356元，減少3,732元。
116,822	31,500	187	員工通勤交通費	人、月、段	5x10x1	630	31,500	分擔公保、勞保、健保費。
32,000	80,000	18Y	其他福利費	年	1	80,000	80,000	教師上下班交通費。
117,270	88,580	2	服務費用				100,184	休假旅遊補助費。
4,250		22	郵電費					
4,250		221	郵費					
240		23	旅運費					
240		231	國內旅費					
9,800		25	修理保養及保固費					
4,350		252	一般房屋修護費					
4,800		256	交通及運輸設備修護					

臺北市地方教育發展基金－臺北市松山區民權國民小學

40501404-41

基金用途－學前教育計畫明細表

中華民國105年度

單位：新臺幣元

前年度決算數	上年度預算數	科 目		本年度預算數				說 明
		編 號	名 稱	單位	數量	單價	金額	
650		257	費					
			什項設備修護費					
19,580	25,580	27	一般服務費				37,184	較上年度預算數25,580元，增加11,604元。
2,640	8,640	276	佣金、匯費、經理費及手續費				5,184	
				人、學期	144x2	18	5,184	委託超商代收學雜費手續費。 (180人*80%=144人 *每人18元*2學期)
16,940	16,940	27F	體育活動費				32,000	
				人、年	16x1	2,000	32,000	文康活動費，本校編列教職員14人，工員2人，合計16人，每人編列2,000元。
83,400	63,000	28	專業服務費				63,000	較上年度預算數63,000元，無增減。
10,800		285	講課鐘點、稿費、出席審查及查詢費					
9,600		287	委託檢驗(定)試驗認證費					
63,000	63,000	28Y	其他				63,000	
				班、人、月	6x2x9	500	54,000	幼兒園學童午餐指導費
				人、月	2x9	500	9,000	幼兒園學童午餐指導費-主任及

## 臺北市地方教育發展基金－臺北市松山區民權國民小學

## 基金用途－學前教育計畫明細表

中華民國105年度

單位：新臺幣元

前年度決算數	上年度預算數	科 目		本年度預算數				說 明
		編 號	名 稱	單 位	數 量	單 價	金 額	
442,080	143,400	3	材料及用品費				143,400	教保員
54,670	143,400	31	使用材料費				143,400	較上年度預算數143,400元，無增減。
54,670	143,400	315	設備零件				143,400	
				年	1	27,000	27,000	圖書教材-幼兒園(由幼兒園設備移列)
				批	1	50,000	50,000	身體動作領域教具教材(由幼兒園設備移列)
				批	1	20,000	20,000	認知領域教具教材(由幼兒園設備移列)
				批	1	10,000	10,000	社會、情緒領域教具教材(由幼兒園設備移列)
				批	1	10,000	10,000	美感領域教具教材(由幼兒園設備移列)
				年	1	26,400	26,400	語文領域教具教材(由幼兒園設備移列)
387,410		32	用品消耗					
387,410		32Y	其他					
169,741	41,356	7	會費、捐助、補助、分攤、照護、救濟與交流活動費				19,673	

臺北市地方教育發展基金－臺北市松山區民權國民小學

40501404-43

基金用途－學前教育計畫明細表

中華民國105年度

單位：新臺幣元

前年度決算數	上年度預算數	科 目		本年度預算數				說 明
		編 號	名 稱	單 位	數 量	單 價	金 額	
169,741	41,356	74	補貼(償)、獎勵、慰問 、照護與救濟				19,673	較上年度預算數41,356元，減少 21,683元。  低收入戶家庭幼生月費補助。 危機家庭幼生餐點費補助
169,741	41,356	74Y	其他				19,673	
				人、學期	1x1	11,633	11,633	
				人、月	1x4	2,010	8,040	

## 臺北市地方教育發展基金－臺北市松山區民權國民小學

## 基金用途－一般行政管理計畫明細表

中華民國105年度

單位：新臺幣元

前年度決算數	上年度預算數	科 目		本年度預算數				說 明
		編 號	名 稱	單 位	數 量	單 價	金 額	
14,410,561	17,103,305		合 計				16,560,819	
12,957,272	15,192,955	1	用人費用				14,569,307	
8,460,343	9,752,280	11	正式員額薪資				9,392,280	較上年度預算數9,752,280元，減少360,000元。
6,070,063	7,436,280	113	職員薪金	年	1	7,436,280	7,436,280	教職員12人薪金(詳用人費用彙計表)
1,915,020	1,824,000	114	工員工資	年	1	1,464,000	1,464,000	工員6人工資(詳用人費用彙計表)
475,260	492,000	115	警餉	年	1	492,000	492,000	校警1人薪金(詳用人費用彙計表)
355,616	453,787	13	超時工作報酬				437,787	較上年度預算數453,787元，減少16,000元。
355,616	453,787	131	加班費	年	1	417,437	417,437	不休假出勤加班費。
2,179,655	2,693,380	15	獎金	人、小時	1x110	185	20,350	教職員工加班費(統籌業務費)。
1,022,609	1,490,380	151	考績獎金				2,588,380	較上年度預算數2,693,380元，減少105,000元。
							1,430,380	

臺北市地方教育發展基金－臺北市松山區民權國民小學

40501404-45

基金用途－一般行政管理計畫明細表

中華民國105年度

單位：新臺幣元

前年度決算數	上年度預算數	科 目		本年度預算數				說 明
		編 號	名 稱	單位	數量	單價	金額	
1,157,046	1,203,000	152	年終獎金	年	1	1,430,380	1,430,380	依考績法規定核發之獎金。
							1,158,000	
692,025	782,232	16	退休及卹償金	年	1	1,158,000	1,158,000	依規定於年節加發之獎金。
							764,232	較上年度預算數782,232元，減少18,000元。
548,139	691,032	161	職員退休及離職金				691,032	
				年	1	691,032	691,032	提撥退撫基金。
143,886	91,200	162	工員退休及離職金				73,200	
				年	1	73,200	73,200	提撥勞工退休準備金。
1,269,633	1,511,276	18	福利費				1,386,628	較上年度預算數1,511,276元，減少124,648元。
848,613	929,316	181	分擔員工保險費				903,828	
				年	1	903,828	903,828	分擔公保、勞保、健保費。
190,734	309,960	187	員工通勤交通費				226,800	
				人、月、段	2x12x1	630	15,120	職員技工工友上下班交通費
				人、月、段	14x12x2	630	211,680	職員技工工友上下班交通費
230,286	272,000	18Y	其他福利費				256,000	
				年	1	256,000	256,000	休假旅遊補助費。
1,352,298	1,306,890	2	服務費用				1,366,112	
130,322	11,500	22	郵電費				10,000	較上年度預算數11,500元，減少1,500元。



## 臺北市地方教育發展基金－臺北市松山區民權國民小學

## 基金用途－一般行政管理計畫明細表

中華民國105年度

單位：新臺幣元

前年度決算數	上年度預算數	科 目		本年度預算數				說 明
		編 號	名 稱	單位	數量	單價	金額	
8,259		221	郵費					
122,063	11,500	222	電話費	年	1	10,000	10,000	校園安全保全專線電話費用
11,980		23	旅運費					
11,980		231	國內旅費					
533,596	766,990	27	一般服務費				827,712	較上年度預算數766,990元，增加60,722元。
519,084	744,000	279	外包費	人、月	1x12	42,976	795,712	
				人、年	7x1	40,000	280,000	校警勞務外包費，依據960628北市教人字第09635151600號函辦理。
				人、年	16x1	2,000	32,000	消化超額職工(技工、工友)業務外包費，依據950518北市教人字第09533725200號函辦理。
14,512	22,990	27F	體育活動費	人、年	16x1	2,000	32,000	文康活動費，本校編列職員11人，工員4人，警員1人，合計16人，每人編列2,000元。
578,000	430,000	28	專業服務費				430,000	較上年度預算數430,000元，無增減。
52,000		287	委託檢驗(定)試驗認					

臺北市地方教育發展基金－臺北市松山區民權國民小學

40501404-47

基金用途－一般行政管理計畫明細表

中華民國105年度

單位：新臺幣元

前年度決算數	上年度預算數	科 目		本年度預算數				說 明
		編 號	名 稱	單位	數量	單價	金額	
3,000		28A	證費					
			電子計算機軟體服務費					
523,000	430,000	28Y	其他				430,000	
				年	1	280,000	280,000	校園安全機械定點保全費用。
				年	1	150,000	150,000	校園安全機動巡邏、區域聯防等保全費用。
98,400	98,400	29	公共關係費				98,400	較上年度預算數98,400元，無增減。
98,400	98,400	291	公共關係費				98,400	
				月	12	8,200	98,400	校長特別費。
100,991	603,460	3	材料及用品費				625,400	
100,991	603,460	32	用品消耗				625,400	較上年度預算數603,460元，增加21,940元。
92,691	600,650	321	辦公(事務)用品				620,090	
				年	1	620,090	620,090	統籌業務費計算如下：普通班44班、體育班2班、特殊班5班、附設幼兒園6班，1290元x15班X12月=232,200元，810元X42班X12月=408,240元，以上合計640,440元，除依實際需求移列加班費20,350元，其餘如列數。

# 臺北市地方教育發展基金－臺北市松山區民權國民小學

## 基金用途－一般行政管理計畫明細表

中華民國105年度

單位：新臺幣元

前年度決算數	上年度預算數	科 目		本年度預算數				說 明	
		編 號	名 稱	單 位	數 量	單 價	金 額		
8,300	2,810	325	服裝	人、套	1x1	2,500	5,310		
				人、套	1x1	1,500	2,500		校警冬服。
				人、雙	1x1	1,100	1,500		校警夏服(成立第45年)。
				人、件	1x1	210	1,100		校警皮鞋
							210	校警服裝配備	

臺北市地方教育發展基金－臺北市松山區民權國民小學

40501404-49

基金用途－建築及設備計畫明細表

中華民國105年度

單位：新臺幣元

前年度決算數	上年度預算數	科 目		本年度預算數				說 明
		編 號	名 稱	單位	數量	單價	金額	
21,013,559	6,312,938		合計				5,900,330	
21,013,559	6,312,938	5	購建固定資產、無形資產及非理財目的之長期投資				5,900,330	
2,747,605	1,293,300	51	購置固定資產				1,513,400	
2,747,605	1,293,300		一般建築及設備計畫				1,513,400	新增。
1,267,305			補辦預算設備					
347,211		514	購置機械及設備					
290,500		515	購置交通及運輸設備					
629,594		516	購置什項設備					
			普通教室改善工程				154,800	
		516	購置什項設備				154,800	
			班級設備	間	12	12,900	154,800	教師辦公桌椅及隔板。
320,995	96,000		班級設備				217,100	
253,195	78,000	514	購置機械及設備				217,100	

## 臺北市地方教育發展基金－臺北市松山區民權國民小學

## 基金用途－建築及設備計畫明細表

中華民國105年度

單位：新臺幣元

前年度決算數	上年度預算數	科 目		本年度預算數				說 明
		編 號	名 稱	單位	數量	單價	金額	
				臺	1	15,000	15,000	直立冷凍櫃，冷凍庫182公升，單門直立式，多段溫度控制，分層透明抽屜。（學務處）
				臺	1	48,000	48,000	60型LED液晶電視。（學務處）
				臺	1	39,600	39,600	微電腦液晶視力檢查儀。（學務處）
				臺	3	10,000	30,000	實物投影機。（1年級）
				臺	1	32,500	32,500	單眼相機，大光圈類單(含原廠電池及64GB記憶卡各2個)。（教務處）
				臺	2	26,000	52,000	短焦投影機3000ANSI流明(含)以上(含線材及安裝費)。（總務處）
13,000		515	購置交通及運輸設備					
54,800	18,000	516	購置什項設備					
	184,500		學校設備				184,500	
	184,500	514	購置機械及設備				184,500	
				臺	9	20,500	184,500	汰舊換新單槍投影機。
57,800	42,800		特殊班設備				31,000	

臺北市地方教育發展基金－臺北市松山區民權國民小學

40501404-51

基金用途－建築及設備計畫明細表

中華民國105年度

單位：新臺幣元

前年度決算數	上年度預算數	科 目		本年度預算數				說 明
		編 號	名 稱	單位	數量	單價	金額	
44,800	30,000	514	購置機械及設備	臺	2	10,000	20,000	數位相機，3.0” LCD, 2040高畫素,3x光學,24mm廣角,Full HD(60p)高畫質錄影。 范式起電機。
				臺	1	11,000	11,000	
13,000		515	購置交通及運輸設備					
	12,800	516	購置什項設備					
985,105	970,000		資訊設備				926,000	
985,105	970,000	514	購置機械及設備	年	1	190,000	190,000	汰舊換新電腦周邊設備與零組件（電腦專案計畫）
				部	32	23,000	736,000	新購電腦32部（電腦專案計畫）
116,400			幼兒園設備					
15,000		514	購置機械及設備					
101,400		516	購置什項設備					
		52	購置無形資產				36,000	

## 臺北市地方教育發展基金－臺北市松山區民權國民小學

## 基金用途－建築及設備計畫明細表

中華民國105年度

單位：新臺幣元

前年度決算數	上年度預算數	科 目		本年度預算數				說 明
		編 號	名 稱	單位	數量	單價	金額	
			一般建築及設備計畫				36,000	新增。
			資訊設備				36,000	
		521	購置電腦軟體				36,000	
				年	1	36,000	36,000	電腦教學軟體。
18,265,954	5,019,638	58	遞延支出(臺北市地方教育發展基金及臺北市臺北都會區捷運固定資產重置基金專用)				4,350,930	
			一般建築及設備計畫				4,350,930	新增。
			活動中心及周邊環境整修工程				2,790,560	
		581	遞延修繕房屋建築支出				2,790,560	
				座	10	30,000	2,608,000	一、施工費
							300,000	收納車100*240cm舞臺下收納區門板。
				公尺	9	10,500	94,500	獎杯置物高櫃120cm。

臺北市地方教育發展基金－臺北市松山區民權國民小學

40501404-53

基金用途－建築及設備計畫明細表

中華民國105年度

單位：新臺幣元

前年度決算數	上年度預算數	科 目		本年度預算數				說 明
		編 號	名 稱	單位	數量	單價	金額	
				平方公尺	900	180	162,000	油漆粉刷。
				組	10	15,000	150,000	立柱保護墊。
				平方公尺	170	2,000	340,000	吸音板。
				座	2	9,000	18,000	活動鷹架。
				平方公尺	1,470	1,050	1,543,500	活動中心地坪整修(含拆除運棄)
				式	1	130,400	130,400	二、委託技術服務費(總包價法)。
				式	1	52,160	52,160	三、工程管理費(按施工費2%提列)
			普通教室改善工程				1,081,200	
		581	遞延修繕房屋建築支出				1,081,200	
							997,200	一、施工費
				公尺	20	10,500	210,000	教室教學儲藏高櫃(120cm)。
				間	12	2,600	31,200	舊有設備設施及堪用物件保護或搬運至校方指定地點位置。
				公尺	72	10,500	756,000	學生置物高櫃(120cm)。
				式	1	60,000	60,000	二、委託技術服務費(總包價法)。
				式	1	24,000	24,000	三、工程管理費(按施工費2%)



## 臺北市地方教育發展基金－臺北市松山區民權國民小學

## 基金用途－建築及設備計畫明細表

中華民國105年度

單位：新臺幣元

前年度決算數	上年度預算數	科 目		本年度預算數				說 明
		編 號	名 稱	單位	數量	單價	金額	
		581	電話系統更新工程				479,170	提列)。 一、施工費 數位網路電話系統。 不斷電供應系統(含佈線安裝)。 外線卡(含佈線安裝)。 內線卡(含佈線安裝)。 來電顯示卡(含佈線安裝)。 語音系統(含佈線安裝)。 線路更新。 二、委託技術服務費(總包價法)。 三、工程管理費(按施工費2%提列)。
			遞延修繕房屋建築支出				479,170	
			套	1	120,000	120,000		
			臺	1	28,000	28,000		
			片	1	28,000	28,000		
			片	4	15,000	60,000		
			片	1	9,000	9,000		
			臺	1	40,000	40,000		
			個	50	3,000	150,000		
			式	1	31,550	31,550		
			式	1	12,620	12,620		
18,265,954	5,019,638		校園整修工程					
18,265,954	5,019,638	581	遞延修繕房屋建築支出					

臺北市地方教育發展基金－臺北市松山區民權國民小學

40501404-55

預計平衡表

中華民國105年12月31日

單位：新臺幣元

103年(前年)12月31日		科 目		105年12月31日		104年(上年)12月31日				比較 增減(-)
決 算 數		編 號	名 稱	預 計 數		預 計 數	調 整 數(±)	調 整 後 預 計 數		
金 額	%			金 額	%			金 額	%	
5,826,185,970	100.00		資產合計	5,783,631,396	100.00	5,054,673,807	754,318,881	5,808,992,688	100.00	-25,361,292
5,826,185,970	100.00	1	資產	5,783,631,396	100.00	5,054,673,807	754,318,881	5,808,992,688	100.00	-25,361,292
52,287,435	0.90	11	流動資產	9,732,861	0.17	10,255,525	24,838,628	35,094,153	0.60	-25,361,292
52,287,435	0.90	111	現金	9,732,861	0.17	9,807,750	25,286,403	35,094,153	0.60	-25,361,292
52,287,435	0.90	1112	銀行存款	9,732,861	0.17	9,807,750	25,286,403	35,094,153	0.60	-25,361,292
		115	預付款項			447,775	-447,775			
		1154	預付費用			447,775	-447,775			
5,775,855	0.10	12	投資、長期應收款項、貸墊款及準備金	5,775,855	0.10	3,846,109	1,929,746	5,775,855	0.10	
5,775,855	0.10	124	準備金	5,775,855	0.10	3,846,109	1,929,746	5,775,855	0.10	
1,480,588	0.03	1241	退休及離職準備金	1,480,588	0.03	1,335,338	145,250	1,480,588	0.03	
4,295,267	0.07	124Y	其他準備金	4,295,267	0.07	2,510,771	1,784,496	4,295,267	0.07	
5,768,122,680	99.00	13	其他資產	5,768,122,680	99.73	5,040,572,173	727,550,507	5,768,122,680	99.30	
5,768,122,680	99.00	131	什項資產	5,768,122,680	99.73	5,040,572,173	727,550,507	5,768,122,680	99.30	
5,768,122,680	99.00	1316	代管資產	5,768,122,680	99.73	5,040,572,173	727,550,507	5,768,122,680	99.30	
5,826,185,970	100.00		負債及基金餘額合計	5,783,631,396	100.00	5,054,673,807	754,318,881	5,808,992,688	100.00	-25,361,292
5,779,336,129	99.20	2	負債	5,779,336,129	99.93	5,052,163,036	727,173,093	5,779,336,129	99.49	
7,064,727	0.13	21	流動負債	7,064,727	0.13	7,618,634	-553,907	7,064,727	0.12	
6,833,027	0.13	212	應付款項	6,833,027	0.13	7,367,854	-534,827	6,833,027	0.12	
6,828,227	0.13	2123	應付代收款	6,828,227	0.13	7,367,854	-539,627	6,828,227	0.12	
4,800	0.00	2125	應付費用	4,800	0.00		4,800	4,800	0.00	
231,700	0.00	213	預收款項	231,700	0.00	250,780	-19,080	231,700	0.00	
231,700	0.00	2133	預收收入	231,700	0.00	250,780	-19,080	231,700	0.00	
5,772,271,402	99.07	22	其他負債	5,772,271,402	99.80	5,044,544,402	727,727,000	5,772,271,402	99.37	
5,772,271,402	99.07	221	什項負債	5,772,271,402	99.80	5,044,544,402	727,727,000	5,772,271,402	99.37	

## 臺北市地方教育發展基金－臺北市松山區民權國民小學

## 預計平衡表

中華民國105年12月31日

單位：新臺幣元

103年(前年)12月31日		科 目		105年12月31日		104年(上年)12月31日				比較 增減(-)
決 算 數		編 號	名 稱	預 計 數		預 計 數	調 整 數(±)	調 整 後 預 計 數		
金 額	%			金 額	%			金 額	%	
2,668,134	0.05	2211	存入保證金	2,668,134	0.05	2,636,891	31,243	2,668,134	0.05	
1,480,588	0.03	2213	應付退休及離職金	1,480,588	0.03	1,335,338	145,250	1,480,588	0.03	
5,768,122,680	98.99	2214	應付代管資產	5,768,122,680	99.72	5,040,572,173	727,550,507	5,768,122,680	99.29	
46,849,841	0.80	3	基金餘額	4,295,267	0.07	2,510,771	27,145,788	29,656,559	0.51	-25,361,292
46,849,841	0.80	31	基金餘額	4,295,267	0.07	2,510,771	27,145,788	29,656,559	0.51	-25,361,292
46,849,841	0.80	311	基金餘額	4,295,267	0.07	2,510,771	27,145,788	29,656,559	0.51	-25,361,292
46,849,841	0.80	3111	累積餘額	4,295,267	0.07	2,510,771	27,145,788	29,656,559	0.51	-25,361,292

註：1.信託代理與保證資產（負債）前年度決算數0元，上年度調整後預計數0元，本年度預計數0元。2.或有資產（負債）0元。3.本基金自93年度起，本固定項目分開原則，將屬長期固定帳項，包括固定資產50,268,909元、無形資產293,685元及長期債務0元等，另立帳類管理，未納入本表。

臺北市地方教育發展基金－臺北市松山區民權國民小學

40501404-57

各項費用彙計表

中華民國105年度

單位：新臺幣元

前年度 決算數	上年度 預算數	計畫別 用途別科目	合計	計畫別			
				國民教育計畫	學前教育計畫	一般行政管理計畫	建築及設備計畫
262,510,182	252,415,305	合計	240,796,360	199,977,876	18,357,335	16,560,819	5,900,330
224,165,897	231,184,820	用人費用	220,153,986	187,490,601	18,094,078	14,569,307	
101,613,096	101,146,560	正式員額薪資	94,977,840	72,755,700	12,829,860	9,392,280	
99,222,816	98,086,560	職員薪金	92,277,840	72,755,700	12,085,860	7,436,280	
1,915,020	2,568,000	工員工資	2,208,000		744,000	1,464,000	
475,260	492,000	警餉	492,000			492,000	
1,875,412	1,348,696	聘僱及兼職人員薪資	1,348,696	1,348,696			
523,152	547,896	聘用人員薪金	547,896	547,896			
1,352,260	800,800	兼職人員酬金	800,800	800,800			
1,301,769	1,758,494	超時工作報酬	1,680,649	1,147,324	95,538	437,787	
1,296,569	1,743,694	加班費	1,665,849	1,132,524	95,538	437,787	
5,200	14,800	誤餐費	14,800	14,800			
23,107,445	24,796,388	獎金	24,801,018	19,494,750	2,717,888	2,588,380	
10,134,884	11,526,113	考績獎金	11,220,243	8,720,708	1,069,155	1,430,380	
12,972,561	13,270,275	年終獎金	13,580,775	10,774,042	1,648,733	1,158,000	
81,765,253	86,580,360	退休及卹償金	81,988,552	80,087,152	1,137,168	764,232	
80,909,397	86,466,120	職員退休及離職金	81,072,312	79,267,152	1,114,128	691,032	
855,856	114,240	工員退休及離職金	916,240	820,000	23,040	73,200	

## 臺北市地方教育發展基金－臺北市松山區民權國民小學

## 各項費用彙計表

中華民國105年度

單位：新臺幣元

前年度 決算數	上年度 預算數	計畫別		合計	國民教育計畫	學前教育計畫	一般行政管理計畫	建築及設備計畫
		用途別科目						
14,502,922	15,554,322	福利費		15,357,231	12,656,979	1,313,624	1,386,628	
10,262,085	9,570,792	分擔員工保險費		9,529,284	7,423,332	1,202,124	903,828	
199,000	245,000	傷病醫藥費		253,860	253,860			
1,096,306	1,025,640	員工通勤交通費		934,920	676,620	31,500	226,800	
2,945,531	4,712,890	其他福利費		4,639,167	4,303,167	80,000	256,000	
11,680,053	10,476,531	服務費用		10,344,161	8,877,865	100,184	1,366,112	
3,191,807	3,128,951	水電費		3,128,951	3,128,951			
2,790,411	2,722,260	工作場所電費		2,722,260	2,722,260			
401,396	406,691	工作場所水費		406,691	406,691			
137,343	11,500	郵電費		10,000			10,000	
13,564		郵費						
123,779	11,500	電話費		10,000			10,000	
90,882	90,600	旅運費		81,300	81,300			
82,475	85,560	國內旅費		76,260	76,260			
8,407	5,040	其他旅運費		5,040	5,040			
62,162	76,200	印刷裝訂與廣告費		73,000	73,000			
62,162	76,200	印刷及裝訂費		73,000	73,000			
1,532,910	1,691,872	修理保養及保固費		1,745,272	1,745,272			

臺北市地方教育發展基金－臺北市松山區民權國民小學

40501404-59

各項費用彙計表

中華民國105年度

單位：新臺幣元

前年度 決算數	上年度 預算數	計畫別	合計	國民教育計畫	學前教育計畫	一般行政管理計畫	建築及設備計畫
		用途別科目					
946,134	940,000	一般房屋修護費	996,000	996,000			
404,820	451,872	機械及設備修護費	449,272	449,272			
54,150		交通及運輸設備修護費					
127,806	300,000	什項設備修護費	300,000	300,000			
22,835	32,000	保險費	14,400	14,400			
22,835	32,000	其他保險費	14,400	14,400			
1,521,930	1,908,680	一般服務費	1,962,310	1,097,414	37,184	827,712	
37,590	68,820	佣金、匯費、經理費及手續費	42,264	37,080	5,184		
846,494	1,123,570	外包費	1,175,282	379,570		795,712	
450,304	532,370	計時與計件人員酬金	476,764	476,764			
187,542	183,920	體育活動費	268,000	204,000	32,000	32,000	
5,021,784	3,438,328	專業服務費	3,230,528	2,737,528	63,000	430,000	
1,245,264	552,600	講課鐘點、稿費、出席審查及查詢費	380,900	380,900			
85,160		委託檢驗(定)試驗認證費					
	15,200	試務甄選費	15,200	15,200			
82,260	36,000	電子計算機軟體服務費					
3,609,100	2,834,528	其他	2,834,428	2,341,428	63,000	430,000	
98,400	98,400	公共關係費	98,400			98,400	

## 臺北市地方教育發展基金－臺北市松山區民權國民小學

## 各項費用彙計表

中華民國105年度

單位：新臺幣元

前年度 決算數	上年度 預算數	計畫別		合計	國民教育計畫	學前教育計畫	一般行政管理計畫	建築及設備計畫
		用途別科目						
98,400	98,400	公共關係費		98,400			98,400	
4,232,774	3,474,292	材料及用品費		3,707,010	2,938,210	143,400	625,400	
1,528,334	1,071,500	使用材料費		1,232,700	1,089,300	143,400		
2,398		油脂						
1,525,936	1,071,500	設備零件		1,232,700	1,089,300	143,400		
2,704,440	2,402,792	用品消耗		2,474,310	1,848,910		625,400	
96,691	624,850	辦公(事務)用品		644,290	24,200		620,090	
119,640	10,000	報章什誌		10,000	10,000			
8,300	2,810	服裝		5,310			5,310	
21,810	11,750	醫療用品(非醫療院所使用)		12,290	12,290			
2,457,999	1,753,382	其他		1,802,420	1,802,420			
21,013,559	6,312,938	購建固定資產、無形資產及非 理財目的之長期投資		5,900,330				5,900,330
2,747,605	1,293,300	購置固定資產		1,513,400				1,513,400
1,645,311	1,262,500	購置機械及設備		1,358,600				1,358,600
316,500		購置交通及運輸設備						
785,794	30,800	購置什項設備		154,800				154,800
		購置無形資產		36,000				36,000
		購置電腦軟體		36,000				36,000

臺北市地方教育發展基金－臺北市松山區民權國民小學

40501404-61

各項費用彙計表

中華民國105年度

單位：新臺幣元

前年度 決算數	上年度 預算數	計畫別	合計	國民教育計畫	學前教育計畫	一般行政管理計畫	建築及設備計畫
		用途別科目					
18,265,954	5,019,638	遞延支出(臺北市地方教育發展基金及臺北市臺北都會區捷運固定資產重置基金專用)	4,350,930				4,350,930
18,265,954	5,019,638	遞延修繕房屋建築支出	4,350,930				4,350,930
600		稅捐及規費(強制費)					
600		規費					
600		行政規費與強制費					
1,269,674	678,924	會費、捐助、補助、分攤、照護、救濟與交流活動費	399,673	380,000	19,673		
2,000		會費					
2,000		職業團體會費					
798,971	545,356	補貼(償)、獎勵、慰問、照護與救濟	259,673	240,000	19,673		
10,000		慰問金、照護及濟助金					
788,971	545,356	其他	259,673	240,000	19,673		
468,703	133,568	競賽及交流活動費	140,000	140,000			
468,703	133,568	技能競賽	140,000	140,000			
147,625	287,800	其他	291,200	291,200			
147,625	287,800	其他支出	291,200	291,200			
147,625	287,800	其他	291,200	291,200			



# 臺北市地方教育發展基金－臺北市松山區民權國民小學

## 員工人數彙計表

中華民國105年度

單位：人

計 畫 及 項 目	本年度預算數	上年度預算數	本年度增減數	增 減 原 因
合計	134	132	2	
國民教育計畫部分	102	99	3	
正式職員	101	98	3	
臨時職員	1	1		
學前教育計畫部分	16	16		
正式職員	14	14		
正式工員	2	2		
一般行政管理計畫部分	16	17	-1	
正式職員	12	12		
正式工員	4	5	-1	

註：1.本表不包含臨時工員人數。

2.本表臨時職員係指奉准有案之約聘僱人員。

本 頁 空 白

## 用人費用

中華民國

計畫及項目	合計	正式員額薪資	聘僱及兼職 人員薪資	超時工作報酬	津貼	獎金		
						年終獎金	績效獎金	考績獎金
合計	220,153,986	94,977,840	1,348,696	1,680,649		13,580,775		11,220,243
國民教育計畫	187,490,601	72,755,700	1,348,696	1,147,324		10,774,042		8,720,708
職員薪金	72,755,700	72,755,700						
聘用人員薪金	547,896		547,896					
兼職人員酬金	800,800		800,800					
加班費	1,132,524			1,132,524				
誤餐費	14,800			14,800				
考績獎金	8,720,708							8,720,708
年終獎金	10,774,042					10,774,042		
職員退休及離職金	79,267,152							
工員退休及離職金	820,000							
分擔員工保險費	7,423,332							
傷病醫藥費	253,860							
員工通勤交通費	676,620							
其他福利費	4,303,167							
學前教育計畫	18,094,078	12,829,860		95,538		1,648,733		1,069,155
職員薪金	12,085,860	12,085,860						
工員工資	744,000	744,000						

彙計表

105年度

單位：新臺幣元

其他獎金	退休及卹償金		資遣費	福 利 費					提繳費
	退休金	卹償金		分擔保險費	傷病醫藥費	提撥福利金	員工通勤交通費	其他福利費	
	81,988,552			9,529,284	253,860		934,920	4,639,167	
	80,087,152			7,423,332	253,860		676,620	4,303,167	
	79,267,152								
	820,000			7,423,332	253,860		676,620	4,303,167	
	1,137,168			1,202,124			31,500	80,000	

## 用人費用

中華民國

計畫及項目	合計	正式員額薪資	聘僱及兼職 人員薪資	超時工作報酬	津貼	獎金		
						年終獎金	績效獎金	考績獎金
加班費	95,538			95,538				
考績獎金	1,069,155							1,069,155
年終獎金	1,648,733					1,648,733		
職員退休及離職金	1,114,128							
工員退休及離職金	23,040							
分擔員工保險費	1,202,124							
員工通勤交通費	31,500							
其他福利費	80,000							
一般行政管理計畫	14,569,307	9,392,280		437,787		1,158,000		1,430,380
職員薪金	7,436,280	7,436,280						
工員工資	1,464,000	1,464,000						
警餉	492,000	492,000						
加班費	437,787			437,787				
考績獎金	1,430,380							1,430,380
年終獎金	1,158,000					1,158,000		
職員退休及離職金	691,032							
工員退休及離職金	73,200							
分擔員工保險費	903,828							

彙計表

105年度

單位：新臺幣元

其他獎金	退休及卹償金		資遣費	福 利 費					提繳費
	退休金	卹償金		分擔保險費	傷病醫藥費	提撥福利金	員工通勤交通費	其他福利費	
	1,114,128								
	23,040			1,202,124			31,500	80,000	
	764,232			903,828			226,800	256,000	
	691,032								
	73,200			903,828					

用人費用

中華民國

計畫及項目	合計	正式員額薪資	聘僱及兼職 人員薪資	超時工作報酬	津貼	獎金		
						年終獎金	績效獎金	考績獎金
員工通勤交通費	226,800							
其他福利費	256,000							

註：本表不包含臨時工員薪津。

彙計表

105年度

單位：新臺幣元

其他獎金	退休及卹償金		資遣費	福 利 費					提繳費
	退休金	卹償金		分擔保險費	傷病醫藥費	提撥福利金	員工通勤交通費	其他福利費	
							226,800	256,000	



# 臺北市地方教育發展基金－臺北市松山區民權國民小學

## 聘用及約僱人員明細表

中華民國105年度

單位：新臺幣元

區分及職稱	人數	擔任工作	聘用或約僱 起訖期間	薪點	年需經費	月 支					經費來源 及其科目
						小計	折合 金額	勞保 保險費	健康 保險費	離職 儲金	
合計	1				785,993						
聘用人員小計	1				785,993						
專業人員	1				785,993						
聘用人員(344)	1	擔任本校及駐點學校專 任輔導人員及駐區服務	105/1/1-105/12/31	344	785,993	45,658	45,658				國民教育計畫

臺北市地方教育發展基金－臺北市松山區民權國民小學

40501404-71

單位（或計畫）成本分析表

中華民國105年度

單位：新臺幣元

計畫別	單位	單位成本	數量	預算數	說明
合計				240,796,360	
國民教育計畫				199,977,876	
學前教育計畫				18,357,335	
一般行政管理計畫				16,560,819	
建築及設備計畫				5,900,330	

# 臺北市地方教育發展基金－臺北市松山區民權國民小學

## 5年來主要業務計畫分析表

中華民國105年度

單位：新臺幣元

年 度 及 項 目	單 位	數 量	單位成本或 平均利(費)率	金 額	說 明
(本)年度預算數				218,335,211	
國民教育計畫				199,977,876	
學前教育計畫				18,357,335	
(上)年度預算數				228,999,062	
國民教育計畫				210,599,836	
學前教育計畫				18,399,226	
(前)年度決算數				227,086,062	
國民教育計畫				214,073,131	
學前教育計畫				13,012,931	
(102)年度決算數				230,139,472	
國民教育計畫				215,560,711	
學前教育計畫				14,578,761	
(101)年度決算數				233,865,853	
國民教育計畫				219,490,564	
學前教育計畫				14,375,289	

臺北市地方教育發展基金－臺北市松山區民權國民小學

40501404-73

固定項目明細表

中華民國105年度

單位：新臺幣元

項 目	期初餘額	本年度增加	本年度減少	期末餘額	說 明
資產	49,013,194	1,549,400		50,562,594	
土地改良物	2,377,450			2,377,450	
機械及設備	28,947,354	1,358,600		30,305,954	
交通及運輸設備	2,639,341			2,639,341	
什項設備	14,791,364	154,800		14,946,164	
電腦軟體	257,685	36,000		293,685	

註：92年度以前已提列折舊471,824元（包括機械及設備累計折舊161,005元、交通及運輸設備累計折舊20,970元、什項設備累計折舊289,849元）及已攤銷費用0元，自93年度起，本固定項目分開原則，將屬長期固定帳項另立帳類管理（不再計提折舊及攤銷）。