

臺北市地方教育發展基金－臺北市松山區西松國民小學

40501405-1

財務摘要

中華民國105年度

單位：新臺幣元

項 目	本 年 度	上 年 度	比較增減(-)	%
經營成績：				
基金來源	225,518,717	214,545,948	10,972,769	5.11
基金用途	231,667,227	225,615,871	6,051,356	2.68
賸餘(短絀－)	-6,148,510	-11,069,923	4,921,413	--
餘絀情形：				
基金餘額	1,085,304	7,233,814	-6,148,510	-85.00
現金流量(註)：				
現金及約當現金之淨增(減－)	-6,148,510	-11,069,923	4,921,413	--

附註：現金流量係採現金及約當現金基礎，包括現金及自投資日起3個月內到期或清償之債權證券。

臺北市地方教育發展基金－臺北市松山區西松國民小學

業務計畫及預算概要

中華民國 105 年度

壹、基金概況

一、設立宗旨及願景：

(一) 本校遵照憲法第 158 及 160 條規定，教育文化應發展民族精神、自治精神，國民道德與健全體格、科學及生活智能，以培養學童七大學習領域及十大基本能力。

(二) 本校自 91 年度起依教育經費編列與管理法第 13 條規定設置「臺北市地方教育發展基金」，以促進教育健全發展，提昇教育經費運用績效。

二、組織概況（另附組織系統圖）：

本校設置校長 1 人，綜理全校校務，下設教務處、學生事務處、總務處、輔導室、會計室、人事室及幼兒園等單位，現編制教師 109 人、行政人員 16 人、技工 3 人、工友 3 人、專業輔導人員 1 人、教保員 3 人、專任運動教練 1 人、總計 137 人。

內部分層業務如下：

教務處：秉承校長之命，辦理全校教務事項。

教學組：掌理課程編排、課業考查、學藝競賽、教學研究、教師進修、差假教師調代課及缺補課之查核等事項。

註冊組：掌理註冊、編班、轉學、學籍保管、各項獎助學金補助及成績考查等有關學籍事項。

設備組：掌理教科書編選、教學用具之管理、保管及出版學校刊物等事項。

資訊組：掌理電腦設備及區域網路之管理、保管等事項。

學生事務處：秉承校長之命，辦理全校訓導事項。

訓育組：掌理訓育計畫之擬定及辦理各類訓育等活動。

體育組：掌理學生體育活動、體格鍛鍊等事項。

生教組：掌理學生日常生活常規，辦理交通導護各項事項。

衛生組：掌理健康檢查，個人及環境衛生檢查、保健等事項。

總務處：秉承校長之命，辦理全校總務事項。

事務組：掌理校舍、校具、財產、物品採購保管、工程發包、監工及驗收。

文書組：掌理文件收發登錄、撰擬繕校、典守學校印信、檔案保管、整理各項會議紀錄及校史等事項。

出納組：掌理現金、零用金、票據、契約之保管等收支事項，辦理員工薪津發放及各項扣繳單據證明等。

臺北市地方教育發展基金－臺北市松山區西松國民小學

業務計畫及預算概要

中華民國 105 年度

輔導室：秉承校長之命，辦理全校學生學習輔導、生活輔導、生涯輔導等事項。

輔導組：掌理學生個案建立、學習輔導、生活輔導、生涯輔導及兩性教育、親職教育等事項。

資料組：辦理輔導資料搜集建檔、組訓愛心家長、實施測驗、社區人力整合、出版親職刊物等事項。

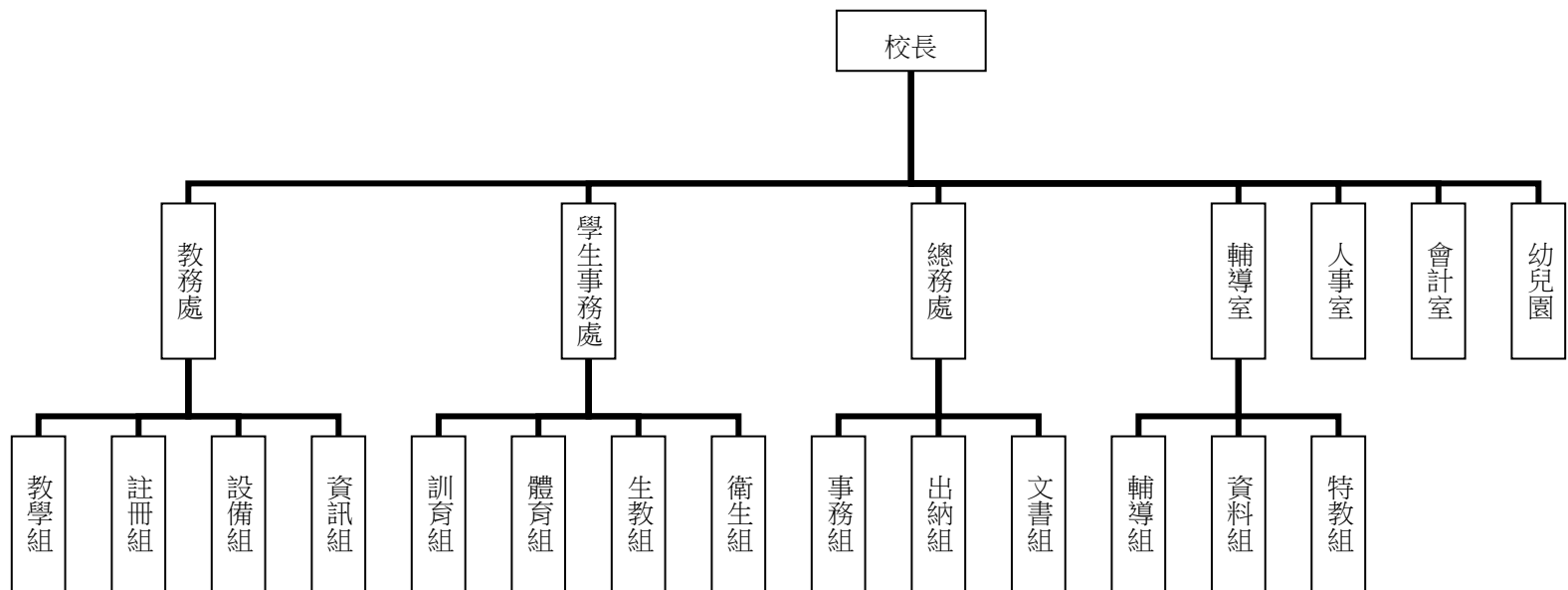
特教組：擬訂特殊教育計畫章則、親師輔導諮詢、特教班甄選鑑別、實施各項診斷測驗、特教兒童追蹤輔導等事項。

會計室：秉承上級主計機關之監督與指導，並受校長之指揮，依法辦理歲計、會計、統計等事項。

人事室：秉承上級人事機關之監督與指導，並受校長之指揮，依法辦理人事管理查核等事項。

幼兒園：秉承校長之命，綜理園務、規劃幼兒教學、保育、環境與各項措施。

三、組織系統圖：



四、基金歸類及屬性：本校地方教育發展基金依據教育經費編列與管理法第 13 條規定設置，本基金為預算法第 4 條第 1 項第 2 款第 5 目所定之特別收入基金，以本府教育局為管理機關。

臺北市地方教育發展基金－臺北市松山區西松國民小學

業務計畫及預算概要

中華民國 105 年度

貳、業務範圍及經營趨勢

一、業務範圍：

- (一) 據教育基本法培養學生健全人格，民主素養，法治觀念，人文涵養，強健體魄及思考判斷與創造能力。
- (二) 據特殊教育法、特殊教育法施行細則及相關規定，設立身心障礙資源班，因材施教，以達適才適性發展之教育目標。

二、最近 5 年經營趨勢：

基金來源、用途及餘絀

單位：新臺幣元

來源 用途 餘絀	年度	101 年度決算 金額	102 年度決算 金額	103 年度決算 金額	104 年度預算 金額	本年度預算 金額
來源部分		258,592,251	261,408,332	250,401,499	214,545,948	225,518,717
用途部分		268,405,504	251,229,578	253,312,285	225,615,871	231,667,227
餘絀部分		-9,813,253	10,178,154	-2,910,786	-11,069,923	-6,148,510

參、業務計畫

一、業務計畫及目標：

本年度業務計畫重點與預算配合情形及預期績效，詳列如下：

- (一) 國民教育計畫：本年度預算編列 181,745,752 元，預定招收 52 班，學生人數 1,168 人，新購運動器材、教具、樂器及圖書等各科教學設備，革新教學方法，充實各科教材，提高教學效能；並辦理教師甄選及指定活動等項目，藉由辦理各項活動，以鍛鍊學童強健的身體，增進學童各項生活智慧。
- (二) 學前教育計畫：本年度預算編列 26,317,008 元，預定招收 9 班，學生人數 254 人，新購運動器材、教具、樂器及圖書等各科教學設備，革新教學方法，充實各科教材，提高教學效能；幼兒園招生工作等項目，藉由辦理各項活動，以鍛鍊幼童強健的身體，增進幼童各項生活

臺北市地方教育發展基金－臺北市松山區西松國民小學

業務計畫及預算概要

中華民國 105 年度

智慧。

(三) 一般行政管理計畫：本年度預算編列 17,612,035 元，係配合校務推動行政處室支援工作，進而增進校務運作。

(四) 建築及設備計畫：本年度預算編列 5,992,432 元，係辦理校園安全與空間整修工程及北星樓遮陽設施改善工程，以改善校園安全與教學環境及汰換、充實教學及電腦設備等，俾增進教學效能。

二、執行政府重要政策：

(一) 開啟多元智慧：尊重每個學生獨特的個性，以多元智慧的觀點協助他找到生命的亮點，肯定天生我才必有用，能知於學，樂於學。

(二) 培養生活能力：因應新世紀知識社會的到來，培養學生帶得走的能力，諸如人際溝通能力、資訊能力、終身學習能力、生涯規畫能力、問題解決能力等。

(三) 蘊育人文情懷：在溫馨開放的校園文化中，孕育人文情懷，學會尊重、包容；建構生命的價值、完成人性的開展。

(四) 建置溫馨民主的校園文化：

- 1.以參與式管理、落實行政、教師會、家長會三者的良性互動。
- 2.以學生第一，教學優先的觀念提昇行政服務效率。
- 3.放下威權心態，開啟校園民主之風氣。

(五) 推動適性教學：

- 1.運用小班優勢，採多元化、活潑化的教學及評量。
- 2.運用校內外資源，加強多元學習能力。
- 3.關懷相對弱勢學生之教學及輔導。
- 4.發展資訊教育，充實學生電腦運用之知能，並提昇教師運用電腦教學之能力。

(六) 辦理發展性的訓輔活動：

- 1.辦理各項活動、競賽及展演。
- 2.推動校內外學習服務。
- 3.發展績優社團及校隊，如直笛團、手球隊、合唱團、籃球及扯鈴等。
- 4.加強新興領域教育的辦理，並融入各科教學以收成效。

臺北市地方教育發展基金－臺北市松山區西松國民小學

業務計畫及預算概要

中華民國 105 年度

肆、預算概要

一、基金來源及用途之預計：

(一) 本年度基金來源：服務收入 20,000 元，財產處分收入 38,759 元，其他財產收入 40,900 元，市庫撥款收入 222,621,534 元，學雜費收入 2,348,000 元，雜項收入 449,524 元，基金來源合計 225,518,717 元。

(二) 本年度基金用途：國民教育計畫 181,745,752 元，學前教育計畫 26,317,008 元，一般行政管理計畫 17,612,035 元，建築及設備計畫 5,992,432 元，基金用途合計 231,667,227 元。

二、基金餘絀之預計：本年度短絀 6,148,510 元。

三、現金流量之預計：本年度業務活動淨現金流出 6,148,510 元。

四、補辦預算事項：詳補辦預算明細表。

購置固定資產 756,520 元。

(一)103 年度教育局學校設施改善準備補助幼兒園增班(二三歲專班)教室整修工程冷氣機等 375,000 元。

(二)103 年度教育局學校設施改善準備補助運動設施訓練用跑步機 90,000 元。

(三)103 年度教育部補助臺北市公立幼兒園增設(調整)班級改善設施設備互動式電子白板等 235,850 元。

(四) 103 年度教育局補助購置互動式電子白板等科技學習輔具互動式電子白板等 55,670 元。

伍、其他重要說明

一、本年度預算與上年度預算各項目增減之原因：

(一) 員工人數增減之分析：本年度校長 1 人，教師 109 人，行政人員 15 人，廚工 3 人，工友 3 人，專業輔導人員 1 人，教保員 3 人、專任運動教練 1 人、較上年度減列教師 2 人。

(二) 基金來源、用途及餘絀各科目增減原因之分析：

1.服務收入本年度預算數 20,000 元，較上年度預算數 20,000 元，無增減。

2.財產處分收入本年度預算數 38,759 元，較上年度預算數 0 元，核實增列 38,759 元。

3.其他財產收入本年度預算數 40,900 元，較上年度預算數 43,000 元，核實減列 2,100 元。

4.市庫撥款收入本年度預算數 222,621,534 元，較上年度預算 211,685,424 元，依業務需要核實增列 10,936,110 元。

臺北市地方教育發展基金－臺北市松山區西松國民小學

業務計畫及預算概要

中華民國 105 年度

5.學雜費收入本年度預算數 2,348,000 元，較上年度預算數 2,348,000 元，無增減。

6.雜項收入本年度預算數 449,524 元，較上年度預算數 449,524 元，無增減。

7.用人費用本年度預算數 217,013,163 元，較上年度預算數 210,595,504 元，核實增列經費 6,417,659 元，係增列退休金等。

8.服務費用本年度預算數 5,336,830 元，較上年度預算數 5,503,346 元，核實減列經費 166,516 元，係減列水電費等。

9.材料及用品費本年度預算數 2,115,290 元，較上年度預算數 2,684,650 元，核實減列經費 569,360 元，係減列教學材料費及統籌業務費等。

10.租金、償債與利息本年度預算數 0 元，較上年度預算數 61,000 元，核實減列經費 61,000 元，係減列場地租金等。

11.購建固定資產、無形資產及非理財目的之長期投資本年度預算數 5,992,432 元，較上年度預算數 4,811,111 元，核實增列 1,181,321 元，係汰換個人電腦及零組件 953,000 元、套裝軟體 36,000 元、汰舊換新單槍投影機、新購電子白板及短焦投影機等設備 819,900 元、校園安全與空間整修工程 3,217,622 元及北星樓遮陽設施改善工程 965,910 元。

12.會費、捐助、補助、分攤、照護、救濟與交流活動費本年度預算數 732,712 元，較上年度預算數 1,469,560 元，核實減列經費 736,848 元。

13.其他本年度預算數 476,800 元，較上年度預算數 490,700 元，核實減列經費 13,900 元。

二、104 學年度第 2 學期核定普通班 43 班、身心障礙資源班 3 班、幼兒園 9 班及補校 6 班，共 61 班，預定招收學生人數 1,422 人，105 學年度第 1 學期預估普通班 41 班、身心障礙資源班 3 班、幼兒園 9 班及補校 6 班，共計 59 班，預定招收學生人數 1,322 人。

三、其他有關說明：無。

臺北市地方教育發展基金－臺北市松山區西松國民小學

40501405-9

補辦預算明細表

中華民國105年度

單位：新臺幣元

先行辦理 年 度	業務計畫 及用途別	項 目 名 稱	單 位	數 量	單 價	金 額	說 明	
103	建築及設備計畫 購置固定資產 購置機械及設備	合計				756,520	103.10.28府教工字第10341760000號 教育部補助臺北市公立幼兒園增設(調整)班級改善設施設備。 教育部補助臺北市公立幼兒園增設(調整)班級改善設施設備。 教育部補助臺北市公立幼兒園增設(調整)班級改善設施設備。 教育局學校設施改善準備補助，幼兒園增班(二三歲專班)教室整修工程，內屬設備部分移列固定資產。 教育局學校設施改善準備補助，幼兒園增班(二三歲專班)教室整修工程，內屬設備部分移列固定資產。 教育局學校設施改善準備補助，幼兒園增班(二三歲專班)教室整修工程，內屬設備部分移列固定資產。	
		購置固定資產				756,520		
								756,520
								700,850
								585,450
		互動式電子白板(82吋，含吊架、訊號線、配線及安裝)	臺	2	29,500	59,000		
		單槍投影機	臺	2	45,000	90,000		
		筆記型電腦(螢幕15.6吋、i5處理器、硬碟500GB)	臺	1	36,450	36,450		
		一對一分離式冷氣機(4.8kw)	組	7	25,000	175,000		
		投影機(5000ANSI流明)	臺	2	45,000	90,000		
					45,000			
		個人電腦	臺	2	22,500	45,000		

臺北市地方教育發展基金－臺北市松山區西松國民小學

補辦預算明細表

中華民國105年度

單位：新臺幣元

先行辦理 年 度	業務計畫 及用途別	項 目 名 稱	單 位	數 量	單 價	金 額	說 明
	購置交通及運輸設備	訓練用跑步機	臺	5	18,000	90,000	教育局學校設施改善準備補助，103年度改善運動設施設備經費，內屬設備部分移列固定資產。
	購置什項設備	混音擴大機(含2音路喇叭)	臺	2	20,000	40,000	教育局學校設施改善準備補助，幼兒園增班(二三歲專班)教室整修工程，內屬設備部分移列固定資產。
	購置固定資產	開架式教具櫃	組	2	25,200	50,400	教育部補助臺北市公立幼兒園增設(調整)班級改善設施設備。
	購置機械及設備	電動伸縮銀幕	臺	2	12,500	25,000	教育局學校設施改善準備補助，幼兒園增班(二三歲專班)教室整修工程，內屬設備部分移列固定資產。
						55,670	103.11.21府授主事預字第10331529100號
		互動式電子白板	臺	1	14,175	14,175	教育局補助103年度購置互動式電子白板等科技學習輔具經費。(特殊教育計畫-充實特教班設備輔具及特教方案-74Y)
		短焦投影機	臺	1	18,500	18,500	教育局補助103年度購置互動式電子白板等科技學習輔具經費。(特殊教育計畫-充實特教班設備

臺北市地方教育發展基金－臺北市松山區西松國民小學

40501405-11

補辦預算明細表

中華民國105年度

單位：新臺幣元

先行辦理 年 度	業務計畫 及用途別	項 目 名 稱	單 位	數 量	單 價	金 額	說 明
		筆記型電腦	臺	1	22,995	22,995	輔具及特教方案-74Y) 教育局補助103年度購置互動式電子白板等科技學習輔具經費。(特殊教育計畫-充實特教班設備輔具及特教方案-74Y)

備註：各管理機關(構)依預算法第 8 8 條規定補辦預算，應確係不及編入年度預算，且因經營環境發生重大變遷或正常業務(含執行中央補助款項目)之確實需要，並經主管機關核轉本府核准先行辦理者；不具急迫性之事項，仍應儘可能納入預算辦理。

臺北市地方教育發展基金－臺北市松山區西松國民小學

40501405-13

基金來源、用途及餘絀預計表

中華民國105年度

單位：新臺幣元

前年度決算數	科 目		本年度預算數	上年度預算數	比較增減（－）
	編 號	名 稱			
250,401,499	4	基金來源	225,518,717	214,545,948	10,972,769
5,000	43	勞務收入	20,000	20,000	
5,000	431	服務收入	20,000	20,000	
157,445	45	財產收入	79,659	43,000	36,659
85,325	451	財產處分收入	38,759		38,759
2,348	454	利息收入			
69,772	45Y	其他財產收入	40,900	43,000	-2,100
247,849,175	46	政府撥入收入	222,621,534	211,685,424	10,936,110
243,818,994	462	市庫撥款收入	222,621,534	211,685,424	10,936,110
4,030,181	46Y	政府其他撥入收入			
2,175,195	4S	教學收入	2,348,000	2,348,000	
2,175,195	4S1	學雜費收入	2,348,000	2,348,000	
214,684	4Y	其他收入	449,524	449,524	
214,684	4YY	雜項收入	449,524	449,524	
253,312,285	5	基金用途	231,667,227	225,615,871	6,051,356
193,438,261	53	國民教育計畫	181,745,752	176,180,305	5,565,447
22,697,675	54	學前教育計畫	26,317,008	26,666,484	-349,476

臺北市地方教育發展基金－臺北市松山區西松國民小學

基金來源、用途及餘絀預計表

中華民國105年度

單位：新臺幣元

前年度決算數	科 目		本年度預算數	上年度預算數	比較增減（－）
	編 號	名 稱			
20,030,083	5L	一般行政管理計畫	17,612,035	17,957,971	-345,936
17,146,266	5M	建築及設備計畫	5,992,432	4,811,111	1,181,321
-2,910,786	6	本期賸餘(短絀-)	-6,148,510	-11,069,923	4,921,413
21,214,523	71	期初基金餘額	7,233,814	17,856,546	-10,622,732
18,303,737	73	期末基金餘額	1,085,304	6,786,623	-5,701,319

臺北市地方教育發展基金－臺北市松山區西松國民小學

40501405-15

現金流量預計表

中華民國105年度

單位：新臺幣元

項 目		本年度預算數	說 明
編 號	名 稱		
81	業務活動之現金流量		
811	本期賸餘(短絀－)	-6,148,510	
813	業務活動之淨現金流入(流出－)	-6,148,510	
82	其他活動之現金流量		
82Z	其他活動之淨現金流入(流出－)		
83	現金及約當現金之淨增(淨減－)	-6,148,510	
84	期初現金及約當現金	14,548,444	
85	期末現金及約當現金	8,399,934	

註：本表係採現金及約當現金基礎，包括現金及自投資日起3個月內到期或清償之債權證券。

臺北市地方教育發展基金－臺北市松山區西松國民小學

40501405-17

基金來源－服務收入明細表

中華民國105年度

單位：新臺幣元

前年度決算數	上年度預算數	科 目		本 年 度 預 算 數				說 明
		編 號	名 稱	單 位	數 量	單 價	金 額	
5,000	20,000		合計				20,000	較上年度預算數20,000元，無增減。 教師甄選報名費收入。
5,000	20,000	431	服務收入				20,000	
				人、次	40x1	500	20,000	

臺北市地方教育發展基金－臺北市松山區西松國民小學

基金來源－財產處分收入明細表

中華民國105年度

單位：新臺幣元

前年度決算數	上年度預算數	科 目		本 年 度 預 算 數				說 明
		編 號	名 稱	單 位	數 量	單 價	金 額	
85,325			合計				38,759	
85,325		451	財產處分收入	年	1	38,759	38,759	新增項目
							38,759	借物網網拍收入。

臺北市地方教育發展基金－臺北市松山區西松國民小學

40501405-19

基金來源－其他財產收入明細表

中華民國105年度

單位：新臺幣元

前年度決算數	上年度預算數	科 目		本 年 度 預 算 數				說 明
		編 號	名 稱	單 位	數 量	單 價	金 額	
69,772	43,000		合計				40,900	
69,772	43,000	45Y	其他財產收入				40,900	較上年度預算數43,000元，減少2,100元。
				年	1	31,000	31,000	開放場地收入(收支對列)。
				年	1	9,900	9,900	教職員工停車收入。

臺北市地方教育發展基金－臺北市松山區西松國民小學

基金來源－市庫撥款收入明細表

中華民國105年度

單位：新臺幣元

前年度決算數	上年度預算數	科 目		本 年 度 預 算 數				說 明
		編 號	名 稱	單 位	數 量	單 價	金 額	
243,818,994	211,685,424		合計				222,621,534	
243,818,994	211,685,424	462	市庫撥款收入	年	1	222,621,534	222,621,534	較上年度預算數211,685,424元，增加10,936,110元。市府補助款。

臺北市地方教育發展基金－臺北市松山區西松國民小學

40501405-21

基金來源－學雜費收入明細表

中華民國105年度

單位：新臺幣元

前年度決算數	上年度預算數	科 目		本 年 度 預 算 數				說 明
		編 號	名 稱	單 位	數 量	單 價	金 額	
2,175,195	2,348,000		合計				2,348,000	
2,175,195	2,348,000	4S1	學雜費收入				2,348,000	較上年度預算數2,348,000元，無增減。
				人、學期	10x2	2,745	54,900	幼兒園雜費收入。(半日制)
				人、學期	10x2	5,150	103,000	幼兒園學費收入。(半日制)
				人、學期	110x2	7,000	1,540,000	幼兒園學費收入。(全日制)
				人、學期	110x2	2,955	650,100	幼兒園雜費收入。(全日制)

臺北市地方教育發展基金－臺北市松山區西松國民小學

基金來源－雜項收入明細表

中華民國105年度

單位：新臺幣元

前年度決算數	上年度預算數	科 目		本 年 度 預 算 數				說 明
		編 號	名 稱	單 位	數 量	單 價	金 額	
214,684	449,524		合計				449,524	較上年度預算數449,524元，無增減。 工程圖說費等收入。
214,684	449,524	4YY	雜項收入				449,524	
				年	1	449,524	449,524	

臺北市地方教育發展基金－臺北市松山區西松國民小學

40501405-23

基金用途－國民教育計畫明細表

中華民國105年度

單位：新臺幣元

前年度決算數	上年度預算數	科 目		本年度預算數				說 明
		編 號	名 稱	單位	數量	單價	金額	
193,438,261	176,180,305		合 計				181,745,752	
181,521,452	167,999,769	1	用人費用				174,759,810	
79,998,354	76,164,000	11	正式員額薪資				74,748,000	較上年度預算數76,164,000元，減少1,416,000元。
79,998,354	76,164,000	113	職員薪金	年	1	70,992,000	70,992,000	教職員88人薪金(詳用人費用彙計表)。
				年	1	3,756,000	3,756,000	教職員6人薪金(詳用人費用彙計表)。
3,340,815	2,395,816	12	聘僱及兼職人員薪資				2,338,616	較上年度預算數2,395,816元，減少57,200元。
523,152	499,896	121	聘用人員薪金	人、年	1x1	499,896	499,896	專任輔導人員1人薪金(詳聘用及約僱人員明細表)。
2,817,663	1,895,920	124	兼職人員酬金	節	2,640	260	686,400	教師代課鐘點費，本校編制教師總人數111人，按9分之1計，編列12人，每人220節，總節數12人x220節=2,640節。
				人、月	2x12	2,500	60,000	補校兼會計、人事兼職費。
				班、人、月	6x1x12	2,000	144,000	補校兼導師工作補助費。

臺北市地方教育發展基金－臺北市松山區西松國民小學

基金用途－國民教育計畫明細表

中華民國105年度

單位：新臺幣元

前年度決算數	上年度預算數	科 目		本年度預算數				說 明
		編 號	名 稱	單位	數量	單價	金額	
610,220	655,569	13	超時工作報酬	班、節	6x528	260	823,680	補校教學鐘點費。
				人、節	1x182	260	47,320	補校兼校長工作補助費。
				人、節	1x182	260	47,320	補校兼校務主任工作補助費。
				人、月	1x12	2,500	30,000	補校兼幹事兼職費。
							596,139	較上年度預算數655,569元，減少59,430元。
558,390	635,569	131	加班費				584,139	
				人、小時	4x20	185	14,800	工作逾時加班費(統籌業務費)。
				年	1	502,396	502,396	不休假出勤加班費。
				年	1	32,533	32,533	不休假出勤加班費。
				人、小時	1x96	185	17,760	專任輔導人員加班費。
				人、小時	20x2	185	7,400	教師甄選工作人員加班費(收支對列)。
				人、小時	2x25	185	9,250	場地開放加班費(收支對列)。
51,830	20,000	133	誤餐費				12,000	
				人次	100	80	8,000	工作人員逾時誤餐費(統籌業務費)。
				人次	50	80	4,000	教師甄選工作人員誤餐費(收支對列)。
18,151,496	15,793,987	15	獎金				15,498,987	較上年度預算數15,793,987元，減少295,000元。

臺北市地方教育發展基金－臺北市松山區西松國民小學

40501405-25

基金用途－國民教育計畫明細表

中華民國105年度

單位：新臺幣元

前年度決算數	上年度預算數	科 目		本年度預算數				說 明
		編 號	名 稱	單 位	數 量	單 價	金 額	
7,759,260	6,211,000	151	考績獎金	年	1	5,780,000	6,093,000	依考績法規定核發之獎金。
				年	1	313,000	5,780,000	
10,392,236	9,582,987	152	年終獎金	年	1	8,874,000	9,405,987	依規定於年節加發之獎金。
				年	1	469,500	8,874,000	依規定於年節加發之獎金。
				年	1	62,487	469,500	依規定於年節加發之獎金。
				年	1		62,487	依規定於年節加發之獎金。
67,466,817	60,845,613	16	退休及卹償金				69,661,128	較上年度預算數60,845,613元，增加8,815,515元。
67,466,817	60,845,613	161	職員退休及離職金	年	1	6,052,176	66,828,548	提撥退撫基金。
				年	1	307,008	6,052,176	提撥退撫基金。
				年	1	396,176	307,008	退休人員年終慰問金。
				年	1	60,043,200	396,176	退休人員月退休金，142人 *@34,420元*12月=58,651,680元 ；退休遺族月撫慰金，8人 *@14,495元*12月=1,391,520元； 合計60,043,200元。
				人、年	1x1	29,988	60,043,200	提撥專任輔導人員離職儲金。
		162	工員退休及離職金	年	1	2,832,580	2,832,580	依規定提撥勞工退休準備金不足

臺北市地方教育發展基金－臺北市松山區西松國民小學

基金用途－國民教育計畫明細表

中華民國105年度

單位：新臺幣元

前年度決算數	上年度預算數	科 目		本年度預算數				說 明
		編 號	名 稱	單位	數量	單價	金額	
11,953,750	12,144,784	18	福利費				11,916,940	之差額(新增)。
7,928,776	6,732,624	181	分擔員工保險費				6,765,060	較上年度預算數12,144,784元，減少227,844元。
				年	1	6,374,868	6,374,868	分擔公保、勞保、健保費。
				年	1	332,424	332,424	分擔公保、勞保、健保費。
				年	1	57,768	57,768	分擔勞保、健保費。
205,500	286,500	183	傷病醫藥費				286,500	
				人	27	3,500	94,500	教職員健康檢查費。
				人	12	16,000	192,000	教職員健康檢查費。
706,074	846,720	187	員工通勤交通費				826,560	
				人、月、段	12x12x2	630	181,440	教師(兼行政職)上下班交通費。
				人、月、段	96x10x1	630	604,800	教師上下班交通費。
				人、月、段	4x10x1	630	25,200	特教教師上下班交通費。
				人、月、段	1x12x2	630	15,120	專任輔導人員上下班交通費。
3,113,400	4,278,940	18Y	其他福利費				4,038,820	
				年	1	240,000	240,000	休假旅遊補助費。
				年	1	16,000	16,000	休假旅遊補助費。
				人、節	3x3	18,000	162,000	退休人員三節特別照護金(單身)。

臺北市地方教育發展基金－臺北市松山區西松國民小學

40501405-27

基金用途－國民教育計畫明細表

中華民國105年度

單位：新臺幣元

前年度決算數	上年度預算數	科 目		本年度預算數				說 明
		編 號	名 稱	單位	數量	單價	金額	
				人、年	106x1	6,000	636,000	退休人員三節慰問金。
				年	1	681,600	681,600	退休人員子女教育補助費。
				年	1	354,250	354,250	喪葬補助費(2人*5月*35,425元)。
				年	1	121,720	121,720	結婚補助費(2人*2月*30,430元)。
				年	1	1,811,250	1,811,250	子女教育補助費。
				年	1	16,000	16,000	專任輔導人員1人休假旅遊補助。
6,924,259	4,439,436	2	服務費用				4,214,622	
1,719,067	1,866,636	21	水電費				1,756,068	較上年度預算數1,866,636元，減少110,568元。
1,597,433	1,541,820	212	工作場所電費				1,486,748	
				年	1	1,464,998	1,464,998	班級電費(普通班43班幼兒園9班補校6班)。
				年	1	21,750	21,750	場地開放電費(收支對列)。
121,634	324,816	214	工作場所水費				269,320	
				年	1	269,320	269,320	班級水費。
111,333	100,650	23	旅運費				94,650	較上年度預算數100,650元，減少6,000元。
62,086	71,610	231	國內旅費				71,610	

臺北市地方教育發展基金－臺北市松山區西松國民小學

基金用途－國民教育計畫明細表

中華民國105年度

單位：新臺幣元

前年度決算數	上年度預算數	科 目		本年度預算數				說 明
		編 號	名 稱	單位	數量	單價	金額	
49,247	29,040	23Y	其他旅運費	人、天	12x3	1,550	55,800	校外教學隨隊人員出差旅費。
				年	1	15,810	15,810	因公市外出差旅費。
				人次	600	30	18,000	教職員外勤交通費(由教學材料費移列)。
				人次	168	30	5,040	專任輔導人員外勤交通費。
48,549	56,200	24	印刷裝訂與廣告費				11,200	較上年度預算數56,200元，減少45,000元。
48,549	56,200	241	印刷及裝訂費				11,200	
				年	1	11,200	11,200	教師專業成長暨行動研究資料印刷。
1,958,064	1,808,000	25	修理保養及保固費				1,773,500	較上年度預算數1,808,000元，減少34,500元。
1,480,751	1,264,000	252	一般房屋修護費				1,241,600	
				學期	2	620,800	1,241,600	學校校舍及其他建築物等修理(80%)。
477,313	544,000	255	機械及設備修護費				531,900	
				學期	2	155,200	310,400	各項教學設備及其他公用用具等之保養修護(20%)。
				年	1	38,800	38,800	電腦設備維護費(電腦專案計畫)。

臺北市地方教育發展基金－臺北市松山區西松國民小學

40501405-29

基金用途－國民教育計畫明細表

中華民國105年度

單位：新臺幣元

前年度決算數	上年度預算數	科 目		本年度預算數				說 明
		編 號	名 稱	單 位	數 量	單 價	金 額	
				班、年	29x1	6,300	182,700	電腦設備維護及管理費(三至六年級)(電腦專案)。
301,328	195,010	27	一般服務費				223,624	較上年度預算數195,010元，增加28,614元。
18,120	55,860	276	佣金、匯費、經理費及手續費				33,624	
				人、學期	934x2	18	33,624	委託超商代收學雜費手續費。
10,000		279	外包費					
121,262		27D	計時與計件人員酬金					
151,946	139,150	27F	體育活動費				190,000	
				人、年	88x1	2,000	176,000	文康活動費，本校編列教師88人，每人編列2,000元。
				人、年	6x1	2,000	12,000	文康活動費，本校編列特教教師6人，每人編列2,000元。
				人、年	1x1	2,000	2,000	文康活動費，本校編列專任輔導人員1人，每人編列2,000元。
2,785,918	412,940	28	專業服務費				355,580	較上年度預算數412,940元，減少57,360元。
1,894,520	88,000	285	講課鐘點、稿費、出席審查及查詢費				71,200	
				班、月	3x12	600	21,600	資源班教材編輯費。

臺北市地方教育發展基金－臺北市松山區西松國民小學

基金用途－國民教育計畫明細表

中華民國105年度

單位：新臺幣元

前年度決算數	上年度預算數	科 目		本年度預算數				說 明
		編 號	名 稱	單位	數量	單價	金額	
				節	10	1,200	12,000	資源班外聘與主辦機關有隸屬關係人員講授鐘點費。
				節	6	1,600	9,600	資源班外聘專家學者講授鐘點費。
				節	8	1,600	12,800	教師專業成長暨行動研究外聘訓練講授鐘點費。
				節	3	1,600	4,800	國小家長教育成長暨志工培訓外聘講座鐘點費。
				節	3	800	2,400	國小家長教育成長暨志工培訓內聘講座鐘點費。
				節	5	1,600	8,000	外聘講課專家鐘點費。
12,500	56,640	287	委託檢驗(定)試驗認證費				55,680	
				次	1	15,680	15,680	建物安全簽證及申報費(由班級業務費移列)。
				年	1	40,000	40,000	消防安全檢測費(由班級業務費移列)。
580,150	8,600	289	試務甄選費				8,600	
				年	1	8,600	8,600	教師甄選試務費用(收支對列)。
25,848	36,000	28A	電子計算機軟體服務費					
272,900	223,700	28Y	其他				220,100	

臺北市地方教育發展基金－臺北市松山區西松國民小學

40501405-31

基金用途－國民教育計畫明細表

中華民國105年度

單位：新臺幣元

前年度決算數	上年度預算數	科 目		本年度預算數				說 明
		編 號	名 稱	單位	數量	單價	金額	
				班、人、月	14x1x9	100	12,600	學童午餐指導費(一、二年級)。
				班、人、月	16x1x9	400	57,600	學童午餐指導費(五、六年級)。
				年	1	12,000	12,000	學童牙齒保健檢查費。
				年	1	20,000	20,000	學生輔導指導費。
				人、月	16x9	500	72,000	工作人員午餐指導費。
				班、人、月	13x1x9	300	35,100	學童午餐指導費(三、四年級)。
				班、人、月	3x1x9	400	10,800	資源班學童用餐指導費。
3,377,102	2,133,400	3	材料及用品費				1,644,520	
822,985	218,900	31	使用材料費				170,600	較上年度預算數218,900元，減少48,300元。
822,985	218,900	315	設備零件				170,600	
				年	1	97,000	97,000	電腦耗材(電腦專案計畫)。
				年	1	25,600	25,600	領域設備(由班級設備費移列)(教務處)(新增)。
				張	1	3,700	3,700	資源班學生桌(新增)。
				張	6	700	4,200	資源班學生椅(新增)。
				張	10	1,680	16,800	資源班梯形桌(新增)。
				張	3	3,000	9,000	資源班學習桌(新增)。
				年	1	14,300	14,300	資源班教學設備(圖書及教具)(新增)。
2,554,117	1,914,500	32	用品消耗				1,473,920	較上年度預算數1,914,500元，減

臺北市地方教育發展基金－臺北市松山區西松國民小學

基金用途－國民教育計畫明細表

中華民國105年度

單位：新臺幣元

前年度決算數	上年度預算數	科 目		本年度預算數				說 明
		編 號	名 稱	單位	數量	單價	金額	
	1,450	321	辦公(事務)用品	次	1	1,450	1,450	少440,580元。
48,545	50,000	322	報章什誌	學期	2	25,000	50,000	國小家長教育成長暨志工培訓用 文具紙張。
66,125	60,000	323	農業與園藝用品及環 境美化費	年	1	60,000	60,000	圖書設備（由班級設備費移列） （教務處）。
13,946	11,210	328	醫療用品(非醫療院 所使用)	年	1	12,560	12,560	校園環境美化(由教學材料費移 列)。
2,425,501	1,791,840	32Y	其他	班、年	58x1	3,900	1,349,910	健康中心藥品費計算：5,000元 +270元x(58-30)班共12,560元。
							226,200	專用垃圾袋（班級業務費全年共 計58班*7,200元=417,600元），除 提列衛生器材135,720元，及移 列建物安檢申報費15,680元、消 防安檢40,000元外，其餘如列數 。

臺北市地方教育發展基金－臺北市松山區西松國民小學

40501405-33

基金用途－國民教育計畫明細表

中華民國105年度

單位：新臺幣元

前年度決算數	上年度預算數	科 目		本年度預算數				說 明
		編 號	名 稱	單位	數量	單價	金額	
				年	1	599,180	599,180	國小教學材料費。(教學材料費全年普通班43班及補校6班共49班*13,820元=677,180元，除提列農藝與園藝用品及環境美化費60,000元及其他旅運費18,000元外，其餘如列數)。
				班、年	58x1	2,340	135,720	衛生器材(由班級業務費移列)。
				年	1	30,000	30,000	課後社團活動費。
				班	3	13,820	41,460	資源班教學材料費。
				年	1	79,400	79,400	國小運動會佈置場地等相關用品。(普通43班幼兒園9班補校6班)(62,000元+58班*300元)。
				年	1	1,000	1,000	教師專業成長暨行動研究場地佈置等雜支。
				年	1	1,350	1,350	國小家長教育成長暨志工培訓雜支、茶水。
				年	1	2,000	2,000	性別平等教育宣導等雜支。
				人、學期	1,168x2	100	233,600	學生活動費(小學)。
108,450	61,000	4	租金、償債與利息					
40,850	46,000	41	地租及水租					較上年度預算數46,000元，減少46,000元。

臺北市地方教育發展基金－臺北市松山區西松國民小學

基金用途－國民教育計畫明細表

中華民國105年度

單位：新臺幣元

前年度決算數	上年度預算數	科 目		本年度預算數				說 明
		編 號	名 稱	單位	數量	單價	金額	
40,850	46,000	414	場地租金					
43,200		43	機器租金					
43,200		432	機械及設備租金					
19,600	15,000	44	交通及運輸設備租金					較上年度預算數15,000元，減少15,000元。
19,600	15,000	442	車租					
4,800		45	什項設備租金					
4,800		451	什項設備租金					
1,034,310	1,056,000	7	會費、捐助、補助、分攤、 照護、救濟與交流活動 費				650,000	
1,034,310	1,056,000	74	補貼(償)、獎勵、慰問、 照護與救濟				650,000	較上年度預算數1,056,000元，減少406,000元。
1,034,310	1,056,000	74Y	其他	人、日	65x200	50	650,000	清寒學生餐費補助。
472,688	490,700	9	其他				476,800	
472,688	490,700	91	其他支出				476,800	較上年度預算數490,700元，減少13,900元。
472,688	490,700	91Y	其他	人、學期	1,168x2	50	116,800	班級自治費。
				班	9	5,600	50,400	6年級游泳檢測未通過學生暑期

臺北市地方教育發展基金－臺北市松山區西松國民小學

40501405-35

基金用途－國民教育計畫明細表

中華民國105年度

單位：新臺幣元

前年度決算數	上年度預算數	科 目		本年度預算數				說 明
		編 號	名 稱	單 位	數 量	單 價	金 額	
				年	1	151,200	151,200	游泳訓練班報名費。
				班、年	22x1	7,200	158,400	執行學生路隊安全導護及義工保險費。 4-6年級學生室內溫水游泳池費用。

臺北市地方教育發展基金－臺北市松山區西松國民小學

基金用途－學前教育計畫明細表

中華民國105年度

單位：新臺幣元

前年度決算數	上年度預算數	科 目		本年度預算數				說 明
		編 號	名 稱	單 位	數 量	單 價	金 額	
22,697,675	26,666,484		合 計				26,317,008	
20,413,733	26,030,584	1	用人費用				26,074,888	
14,469,822	18,543,180	11	正式員額薪資				18,543,180	較上年度預算數18,543,180元，無增減。
13,559,810	17,499,180	113	職員薪金	年	1	17,477,580	17,499,180	教職員21人薪金(詳用人費用彙計表)。
				人、月	2x12	900	21,600	教保員教保費(2歲專班)。
910,012	1,044,000	114	工員工資	年	1	1,044,000	1,044,000	工員3人工資(詳用人費用彙計表)。
131,712	87,233	13	超時工作報酬				87,233	較上年度預算數87,233元，無增減。
131,712	87,233	131	加班費	年	1	87,233	87,233	不休假出勤加班費。
2,909,504	3,638,199	15	獎金				3,638,199	較上年度預算數3,638,199元，無增減。
1,381,670	1,323,000	151	考績獎金	年	1	1,323,000	1,323,000	依考績法規定核發之獎金。
1,527,834	2,315,199	152	年終獎金	年	1	2,315,199	2,315,199	依規定於年節加發之獎金。

臺北市地方教育發展基金－臺北市松山區西松國民小學

40501405-37

基金用途－學前教育計畫明細表

中華民國105年度

單位：新臺幣元

前年度決算數	上年度預算數	科目		本年度預算數				說明
		編號	名稱	單位	數量	單價	金額	
1,231,661	1,648,512	16	退休及卹償金				1,648,512	較上年度預算數1,648,512元，無增減。
1,182,133	1,618,272	161	職員退休及離職金	年	1	1,618,272	1,618,272	提撥退撫基金。
49,528	30,240	162	工員退休及離職金	年	1	30,240	30,240	提撥勞工退休準備金。
1,671,034	2,113,460	18	福利費				2,157,764	較上年度預算數2,113,460元，增加44,304元。
1,417,310	1,698,180	181	分擔員工保險費	年	1	1,737,324	1,737,324	分擔公保、勞保、健保費。
		183	傷病醫藥費	人	6	860	5,160	幼兒園教保人員健康檢查費(新增)。
173,724	287,280	187	員工通勤交通費	人、月、段	19x12x2	630	287,280	幼教教師、教保員、護理師、廚工上下班交通費。
80,000	128,000	18Y	其他福利費	年	1	128,000	128,000	休假旅遊補助。
795,863	134,940	2	服務費用				149,808	
580,500		25	修理保養及保固費					
408,950		252	一般房屋修護費					

臺北市地方教育發展基金－臺北市松山區西松國民小學

基金用途－學前教育計畫明細表

中華民國105年度

單位：新臺幣元

前年度決算數	上年度預算數	科 目		本年度預算數				說 明
		編 號	名 稱	單位	數量	單價	金額	
171,550		255	機械及設備修護費					
19,550	40,440	27	一般服務費				55,308	較上年度預算數40,440元，增加14,868元。
2,610	11,400	276	佣金、匯費、經理費及手續費				7,308	
				人、學期	203x2	18	7,308	委託超商代收學雜費手續費。
16,940	29,040	27F	體育活動費				48,000	
				人、年	24x1	2,000	48,000	文康活動費，本校編列幼教教師17人、教保員3人、護理師1人、廚工3人，合計24人，每人編列2,000元。
195,813	94,500	28	專業服務費				94,500	較上年度預算數94,500元，無增減。
186,703		285	講課鐘點、稿費、出席審查及查詢費					
9,110		287	委託檢驗(定)試驗認證費					
	94,500	28Y	其他				94,500	
				班、人、月	9x2x9	500	81,000	幼兒午餐指導費。
				人、月	3x9	500	13,500	幼兒午餐指導費(教保員、護理師及園主任)。
1,229,771	87,400	3	材料及用品費				9,600	

臺北市地方教育發展基金－臺北市松山區西松國民小學

40501405-39

基金用途－學前教育計畫明細表

中華民國105年度

單位：新臺幣元

前年度決算數	上年度預算數	科 目		本年度預算數				說 明
		編 號	名 稱	單位	數量	單價	金額	
319,392	87,400	31	使用材料費				9,600	較上年度預算數87,400元，減少77,800元。
319,392	87,400	315	設備零件	臺	1	9,600	9,600	
							9,600	幼兒園電動螢幕120吋(含吊架施工)(由幼兒園設備移列)(新增)。
910,379		32	用品消耗					
910,379		32Y	其他					
228,450	413,560	7	會費、捐助、補助、分攤、 照護、救濟與交流活動 費				82,712	
228,450	413,560	74	補貼(償)、獎勵、慰問、 照護與救濟				82,712	較上年度預算數413,560元，減少330,848元。
228,450	413,560	74Y	其他				82,712	
				人、學期	2x2	11,633	46,532	低收入戶家庭幼生月費補助。
				人、月	2x9	2,010	36,180	危機家庭幼生餐點費補助。
29,858		9	其他					
29,858		91	其他支出					
29,858		91Y	其他					

臺北市地方教育發展基金－臺北市松山區西松國民小學

基金用途－一般行政管理計畫明細表

中華民國105年度

單位：新臺幣元

前年度決算數	上年度預算數	科 目		本年度預算數				說 明
		編 號	名 稱	單位	數量	單價	金額	
20,030,083	17,957,971		合 計				17,612,035	
18,742,652	16,565,151	1	用人費用				16,178,465	
10,517,893	10,908,000	11	正式員額薪資				10,908,000	較上年度預算數10,908,000元，無增減。
8,222,835	8,772,000	113	職員薪金	年	1	8,772,000	8,772,000	教職員12人薪金(詳用人費用彙計表)。
1,136,818	1,104,000	114	工員工資	年	1	1,104,000	1,104,000	工員3人工資(詳用人費用彙計表)。
1,158,240	1,032,000	115	警餉	年	1	1,032,000	1,032,000	校警2人薪金(詳用人費用彙計表)。
2,857		12	聘僱及兼職人員薪資					
2,857		124	兼職人員酬金					
475,256	541,117	13	超時工作報酬				541,117	較上年度預算數541,117元，無增減。
475,256	541,117	131	加班費	年	1	420,867	541,117	不休假出勤加班費。
				人、小時	13x50	185	120,250	工作逾時加班費(統籌業務費)。

臺北市地方教育發展基金－臺北市松山區西松國民小學

40501405-41

基金用途－一般行政管理計畫明細表

中華民國105年度

單位：新臺幣元

前年度決算數	上年度預算數	科 目		本年度預算數				說 明
		編 號	名 稱	單位	數量	單價	金額	
3,018,207	2,334,500	15	獎金				2,334,500	較上年度預算數2,334,500元，無增減。
1,662,243	971,000	151	考績獎金	年	1	971,000	971,000	依考績法規定核發之獎金。
1,355,964	1,363,500	152	年終獎金	年	1	1,363,500	1,363,500	依規定於年節加發之獎金。
3,202,043	1,251,238	16	退休及卹償金				876,192	較上年度預算數1,251,238元，減少375,046元。
740,992	820,992	161	職員退休及離職金	年	1	820,992	820,992	提撥退撫基金。
2,461,051	430,246	162	工員退休及離職金	年	1	55,200	55,200	提撥勞工退休準備金。
1,526,396	1,530,296	18	福利費				1,518,656	較上年度預算數1,530,296元，減少11,640元。
1,106,272	1,023,936	181	分擔員工保險費	年	1	1,042,536	1,042,536	分擔公保、勞保、健保費。
157,266	234,360	187	員工通勤交通費	人、月、段	10x12x2	630	151,200	職員、校警、技工、工友上下班交通費。
				人、月、段	7x12x1	630	52,920	職員、校警、技工、工友上下班交通費。

臺北市地方教育發展基金－臺北市松山區西松國民小學

基金用途－一般行政管理計畫明細表

中華民國105年度

單位：新臺幣元

前年度決算數	上年度預算數	科 目		本年度預算數				說 明	
		編 號	名 稱	單位	數量	單價	金額		
262,858	272,000	18Y	其他福利費	年	1	272,000	272,000	272,000	休假旅遊補助費。
893,282	928,970	2	服務費用				972,400	972,400	
	29,600	22	郵電費						較上年度預算數29,600元，減少29,600元。
	29,600	222	電話費						
294,530	300,570	27	一般服務費				394,000	394,000	較上年度預算數300,570元，增加93,430元。
278,800	280,000	279	外包費	人、年	9x1	40,000	360,000	360,000	消化超額職工(技工、工友)業務外包費。
15,730	20,570	27F	體育活動費	人、年	17x1	2,000	34,000	34,000	文康活動費，本校編列職員12人、工員5人，合計17人，每人編列2,000元。
500,352	500,400	28	專業服務費				480,000	480,000	較上年度預算數500,400元，減少20,400元。
500,352	500,400	28Y	其他	年	1	225,000	225,000	225,000	校園安全機動巡邏保全費用。
				年	1	255,000	255,000	255,000	校園安全機械定點保全費用。
98,400	98,400	29	公共關係費				98,400	98,400	較上年度預算數98,400元，無增

臺北市地方教育發展基金－臺北市松山區西松國民小學

40501405-43

基金用途－一般行政管理計畫明細表

中華民國105年度

單位：新臺幣元

前年度決算數	上年度預算數	科目		本年度預算數				說明
		編號	名稱	單位	數量	單價	金額	
98,400	98,400	291	公共關係費	月	12	8,200	98,400	減。
394,149	463,850	3	材料及用品費				461,170	校長特別費。
394,149	463,850	32	用品消耗				461,170	較上年度預算數463,850元，減少2,680元。
381,349	458,030	321	辦公(事務)用品	年	1	450,350	450,350	統籌業務費計算如下：普通班43班、附設幼兒園9班，1290元X15班X12月=232,200元，810元X15班X12月=145,800元，640元X22班X12月=168,960元，補校6班，645元X6班X12月=46,440元，以上合計593,400元，除依實際需求移列加班費135,050元、誤餐費8,000元外，其餘如列數。
12,800	5,820	325	服裝	人、雙	2x1	1,100	10,820	校警皮鞋。
				雙	2	100	200	校警襪子。
				人、年	2x1	210	420	校警服裝配備。
				人、套	2x1	2,500	5,000	校警冬服(新增)。

臺北市地方教育發展基金－臺北市松山區西松國民小學

基金用途－一般行政管理計畫明細表

中華民國105年度

單位：新臺幣元

前年度決算數	上年度預算數	科 目		本年度預算數				說 明
		編 號	名 稱	單 位	數 量	單 價	金 額	
				人、套	2x1	1,500	3,000	校警夏服（成立第31年）。

臺北市地方教育發展基金－臺北市松山區西松國民小學

40501405-45

基金用途－建築及設備計畫明細表

中華民國105年度

單位：新臺幣元

前年度決算數	上年度預算數	科 目		本年度預算數				說 明
		編 號	名 稱	單位	數量	單價	金額	
17,146,266	4,811,111		合計				5,992,432	
17,146,266	4,811,111	5	購建固定資產、無形資產及非理財目的之長期投資				5,992,432	
2,385,032	1,705,500	51	購置固定資產				1,772,900	
2,385,032	1,705,500		一般建築及設備計畫				1,772,900	新增。
234,850			教育部補助公立國小增設附設幼兒園(班)					
184,450		514	購置機械及設備					
50,400		516	購置什項設備					
55,670			補助國民小學購置互動式電子白板等輔具					
55,670		514	購置機械及設備					
207,000			松山幼兒園搬遷教室整修工程					

臺北市地方教育發展基金－臺北市松山區西松國民小學

基金用途－建築及設備計畫明細表

中華民國105年度

單位：新臺幣元

前年度決算數	上年度預算數	科 目		本年度預算數				說 明
		編 號	名 稱	單位	數量	單價	金額	
147,000		514	購置機械及設備					
60,000		516	購置什項設備					
375,000			幼兒園增班教室整修工程					
310,000		514	購置機械及設備					
40,000		515	購置交通及運輸設備					
25,000		516	購置什項設備					
90,000			學校改善運動設施設備					
90,000		514	購置機械及設備					
279,662	403,000		班級設備				444,400	
229,662	311,000	514	購置機械及設備				406,000	
				臺	2	23,000	46,000	新購短焦投影機(3000流明以上)(教務處)。
				臺	8	45,000	360,000	新購嵌入式電子白板(教務處)。

臺北市地方教育發展基金－臺北市松山區西松國民小學

40501405-47

基金用途－建築及設備計畫明細表

中華民國105年度

單位：新臺幣元

前年度決算數	上年度預算數	科 目		本年度預算數				說 明
		編 號	名 稱	單位	數量	單價	金額	
50,000	50,000	515	購置交通及運輸設備	臺	1	38,400	38,400	新購電腦點歌機(補校)。
	42,000	516	購置什項設備					
38,380	184,500		學校設備				184,500	
11,980	184,500	514	購置機械及設備	臺	9	20,500	184,500	汰舊換新單槍投影機。
26,400		515	購置交通及運輸設備					
1,004,670	940,000		資訊設備				953,000	
1,004,670	940,000	514	購置機械及設備	年	1	194,000	194,000	汰舊換新電腦周邊設備及零組件(電腦專案計畫)。
				臺	33	23,000	759,000	汰舊換新教學用個人電腦(電腦專案計畫)。
99,800	178,000		幼兒園設備				191,000	
76,000	178,000	514	購置機械及設備				140,000	

臺北市地方教育發展基金－臺北市松山區西松國民小學

基金用途－建築及設備計畫明細表

中華民國105年度

單位：新臺幣元

前年度決算數	上年度預算數	科 目		本年度預算數				說 明
		編 號	名 稱	單位	數量	單價	金額	
				臺	1	96,000	96,000	新購坐式割草機。
				臺	1	30,000	30,000	新購超亮度液晶投影機(幼兒園)。
		515	購置交通及運輸設備	臺	1	14,000	14,000	新購大光圈數位相機(幼兒園)。
				臺	3	17,000	51,000	新購混音擴大機+2音路喇叭(幼兒園)。
23,800		516	購置什項設備					
10,152		52	購置無形資產				36,000	
10,152			一般建築及設備計畫				36,000	新增。
			資訊設備				36,000	
		521	購置電腦軟體				36,000	
				年	1	36,000	36,000	新購電腦套裝軟體(電腦專案計畫)。
10,152			購置無形資產					
10,152		521	購置電腦軟體					

臺北市地方教育發展基金－臺北市松山區西松國民小學

40501405-49

基金用途－建築及設備計畫明細表

中華民國105年度

單位：新臺幣元

前年度決算數	上年度預算數	科 目		本年度預算數				說 明
		編 號	名 稱	單位	數量	單價	金額	
14,751,082	3,105,611	58	遞延支出(臺北市地方教育發展基金及臺北市臺北都會區捷運固定資產重置基金專用)				4,183,532	
14,751,082	3,105,611		一般建築及設備計畫				4,183,532	新增。
			校園安全與空間整修工程				3,217,622	
		581	遞延修繕房屋建築支出				3,217,622	
				平方公尺	96	4,080	391,680	一、施工費 鋁窗更新(含拆除、運棄、安裝)。
				間	4	18,900	75,600	電源配置(含開關插座電線整合)。
				組	64	1,300	83,200	電源照明(4-20W電子高功率日光燈(含安裝))。
				公尺	50	2,480	124,000	遮陽捲簾。
				平方公尺	240	1,260	302,400	地坪整修。
				平方公尺	360	460	165,600	牆面平頂粉刷(含敲除運棄)。
				平方公尺	18	4,000	72,000	木門(含拆除運棄、五金、安

臺北市地方教育發展基金－臺北市松山區西松國民小學

基金用途－建築及設備計畫明細表

中華民國105年度

單位：新臺幣元

前年度決算數	上年度預算數	科 目		本年度預算數				說 明
		編 號	名 稱	單位	數量	單價	金額	
				公尺	48	6,300	302,400	裝)。
				公尺	200	2,650	530,000	矮儲櫃施作。
				平方公尺	450	400	180,000	東陽樓行政區1樓、北星樓4樓造 型雨遮(配合斜屋頂)。
				平方公尺	210	400	84,000	北星樓鷹架及墜落防止設施。
				平方公尺	90	2,420	217,800	東陽樓鷹架及墜落防止設施。
				平方公尺	30	2,420	72,600	東陽樓教學2、3樓走廊女兒牆加 高(不鏽鋼護欄)H=30。
				平方公尺	30	2,420	72,600	南雲樓教學3樓走廊女兒牆加高(不鏽鋼護欄)H=30。
				公尺	36	10,500	378,000	高儲櫃施作(H>120cm)。
				式	1	178,757	178,757	二、委託技術服務費(總包價法) 。
				式	1	59,585	59,585	三、工程管理費(按施工費2%提 列)。
		581	北星樓遮陽設 施改善工程				965,910	
			遞延修繕房 屋建築支出				965,910	
							902,720	一、施工費
				公尺	364	2,480	902,720	窗簾。

臺北市地方教育發展基金－臺北市松山區西松國民小學

40501405-51

基金用途－建築及設備計畫明細表

中華民國105年度

單位：新臺幣元

前年度決算數	上年度預算數	科 目		本年度預算數				說 明
		編 號	名 稱	單位	數量	單價	金額	
				式	1	45,136	45,136	二、委託技術服務費(總包價法)。 三、工程管理費(按施工費2%提列)。
				式	1	18,054	18,054	
14,751,082	3,105,611		校園整修工程					
14,751,082	3,105,611	581	遞延修繕房屋建築支出					

臺北市地方教育發展基金－臺北市松山區西松國民小學

40501405-53

預計平衡表

中華民國105年12月31日

單位：新臺幣元

103年(前年)12月31日		科 目		105年12月31日		104年(上年)12月31日				比較 增減(-)
決 算 數		編 號	名 稱	預 計 數		預 計 數	調 整 數(±)	調 整 後 預 計 數		
金 額	%			金 額	%			金 額	%	
6,854,322,789	100.00		資產合計	6,837,104,356	100.00	5,899,850,223	943,402,643	6,843,252,866	100.00	-6,148,510
6,854,322,789	100.00	1	資產	6,837,104,356	100.00	5,899,850,223	943,402,643	6,843,252,866	100.00	-6,148,510
25,938,367	0.38	11	流動資產	8,719,934	0.13	11,861,505	3,006,939	14,868,444	0.22	-6,148,510
25,618,367	0.38	111	現金	8,399,934	0.13	11,541,505	3,006,939	14,548,444	0.22	-6,148,510
25,618,367	0.38	1112	銀行存款	8,399,934	0.13	11,541,505	3,006,939	14,548,444	0.22	-6,148,510
320,000	0.00	115	預付款項	320,000	0.00	320,000		320,000	0.00	
320,000	0.00	1154	預付費用	320,000	0.00	320,000		320,000	0.00	
1,954,127	0.03	12	投資、長期應收款項、貸墊款及準備金	1,954,127	0.03	3,233,643	-1,279,516	1,954,127	0.03	
1,954,127	0.03	124	準備金	1,954,127	0.03	3,233,643	-1,279,516	1,954,127	0.03	
1,234,961	0.02	1241	退休及離職準備金	1,234,961	0.02	1,976,113	-741,152	1,234,961	0.02	
719,166	0.01	124Y	其他準備金	719,166	0.01	1,257,530	-538,364	719,166	0.01	
6,826,430,295	99.59	13	其他資產	6,826,430,295	99.84	5,884,755,075	941,675,220	6,826,430,295	99.75	
6,826,430,295	99.59	131	什項資產	6,826,430,295	99.84	5,884,755,075	941,675,220	6,826,430,295	99.75	
		1315	暫付及待結轉帳項			26,450	-26,450			
6,826,430,295	99.59	1316	代管資產	6,826,430,295	99.84	5,884,728,625	941,701,670	6,826,430,295	99.75	
6,854,322,789	100.00		負債及基金餘額合計	6,837,104,356	100.00	5,899,850,223	943,402,643	6,843,252,866	100.00	-6,148,510
6,836,019,052	99.73	2	負債	6,836,019,052	99.98	5,893,063,600	942,955,452	6,836,019,052	99.89	
6,341,342	0.09	21	流動負債	6,341,342	0.09	4,753,387	1,587,955	6,341,342	0.09	
6,341,342	0.09	212	應付款項	6,341,342	0.09	4,753,387	1,587,955	6,341,342	0.09	
6,341,342	0.09	2123	應付代收款	6,341,342	0.09	4,723,216	1,618,126	6,341,342	0.09	
		2125	應付費用			21,105	-21,105			
		212Y	其他應付款			9,066	-9,066			
6,829,677,710	99.64	22	其他負債	6,829,677,710	99.89	5,888,310,213	941,367,497	6,829,677,710	99.80	
6,829,677,710	99.64	221	什項負債	6,829,677,710	99.89	5,888,310,213	941,367,497	6,829,677,710	99.80	

臺北市地方教育發展基金－臺北市松山區西松國民小學

預計平衡表

中華民國105年12月31日

單位：新臺幣元

103年(前年)12月31日		科 目		105年12月31日		104年(上年)12月31日				比較 增減(-)
決 算 數		編 號	名 稱	預 計 數		預 計 數	調 整 數(±)	調 整 後 預 計 數		
金 額	%			金 額	%			金 額	%	
1,932,234	0.03	2211	存入保證金	1,932,234	0.03	1,602,650	329,584	1,932,234	0.03	
1,234,961	0.02	2213	應付退休及離職金	1,234,961	0.02	1,976,113	-741,152	1,234,961	0.02	
6,826,430,295	99.59	2214	應付代管資產	6,826,430,295	99.84	5,884,728,625	941,701,670	6,826,430,295	99.75	
80,220	0.00	2215	暫收及待結轉帳項	80,220	0.00	2,825	77,395	80,220	0.00	
18,303,737	0.27	3	基金餘額	1,085,304	0.02	6,786,623	447,191	7,233,814	0.11	-6,148,510
18,303,737	0.27	31	基金餘額	1,085,304	0.02	6,786,623	447,191	7,233,814	0.11	-6,148,510
18,303,737	0.27	311	基金餘額	1,085,304	0.02	6,786,623	447,191	7,233,814	0.11	-6,148,510
18,303,737	0.27	3111	累積餘額	1,085,304	0.02	6,786,623	447,191	7,233,814	0.11	-6,148,510

註：1.信託代理與保證資產(負債)前年度決算數552,966元，上年度調整後預計數552,966元，本年度預計數 552,966 元。2.或有資產(負債)0元。3.本基金自93年度起，本固定項目分開原則，將屬長期固定帳項，包括固定資產 52,393,628 元、無形資產109,952 元及長期債務 0 元等，另立帳類管理，未納入本表。

臺北市地方教育發展基金－臺北市松山區西松國民小學

40501405-55

各項費用彙計表

中華民國105年度

單位：新臺幣元

前年度 決算數	上年度 預算數	計畫別 用途別科目	合計	計畫別			
				國民教育計畫	學前教育計畫	一般行政管理計畫	建築及設備計畫
253,312,285	225,615,871	合計	231,667,227	181,745,752	26,317,008	17,612,035	5,992,432
220,677,837	210,595,504	用人費用	217,013,163	174,759,810	26,074,888	16,178,465	
104,986,069	105,615,180	正式員額薪資	104,199,180	74,748,000	18,543,180	10,908,000	
101,780,999	102,435,180	職員薪金	101,019,180	74,748,000	17,499,180	8,772,000	
2,046,830	2,148,000	工員工資	2,148,000		1,044,000	1,104,000	
1,158,240	1,032,000	警餉	1,032,000			1,032,000	
3,343,672	2,395,816	聘僱及兼職人員薪資	2,338,616	2,338,616			
523,152	499,896	聘用人員薪金	499,896	499,896			
2,820,520	1,895,920	兼職人員酬金	1,838,720	1,838,720			
1,217,188	1,283,919	超時工作報酬	1,224,489	596,139	87,233	541,117	
1,165,358	1,263,919	加班費	1,212,489	584,139	87,233	541,117	
51,830	20,000	誤餐費	12,000	12,000			
24,079,207	21,766,686	獎金	21,471,686	15,498,987	3,638,199	2,334,500	
10,803,173	8,505,000	考績獎金	8,387,000	6,093,000	1,323,000	971,000	
13,276,034	13,261,686	年終獎金	13,084,686	9,405,987	2,315,199	1,363,500	
71,900,521	63,745,363	退休及卹償金	72,185,832	69,661,128	1,648,512	876,192	
69,389,942	63,284,877	職員退休及離職金	69,267,812	66,828,548	1,618,272	820,992	
2,510,579	460,486	工員退休及離職金	2,918,020	2,832,580	30,240	55,200	

臺北市地方教育發展基金－臺北市松山區西松國民小學

各項費用彙計表

中華民國105年度

單位：新臺幣元

前年度 決算數	上年度 預算數	計畫別	合計	國民教育計畫	學前教育計畫	一般行政管理計畫	建築及設備計畫
		用途別科目					
15,151,180	15,788,540	福利費	15,593,360	11,916,940	2,157,764	1,518,656	
10,452,358	9,454,740	分擔員工保險費	9,544,920	6,765,060	1,737,324	1,042,536	
205,500	286,500	傷病醫藥費	291,660	286,500	5,160		
1,037,064	1,368,360	員工通勤交通費	1,317,960	826,560	287,280	204,120	
3,456,258	4,678,940	其他福利費	4,438,820	4,038,820	128,000	272,000	
8,613,404	5,503,346	服務費用	5,336,830	4,214,622	149,808	972,400	
1,719,067	1,866,636	水電費	1,756,068	1,756,068			
1,597,433	1,541,820	工作場所電費	1,486,748	1,486,748			
121,634	324,816	工作場所水費	269,320	269,320			
	29,600	郵電費					
	29,600	電話費					
111,333	100,650	旅運費	94,650	94,650			
62,086	71,610	國內旅費	71,610	71,610			
49,247	29,040	其他旅運費	23,040	23,040			
48,549	56,200	印刷裝訂與廣告費	11,200	11,200			
48,549	56,200	印刷及裝訂費	11,200	11,200			
2,538,564	1,808,000	修理保養及保固費	1,773,500	1,773,500			
1,889,701	1,264,000	一般房屋修護費	1,241,600	1,241,600			

臺北市地方教育發展基金－臺北市松山區西松國民小學

40501405-57

各項費用彙計表

中華民國105年度

單位：新臺幣元

前年度 決算數	上年度 預算數	計畫別	合計	國民教育計畫	學前教育計畫	一般行政管理計畫	建築及設備計畫
		用途別科目					
648,863	544,000	機械及設備修護費	531,900	531,900			
615,408	536,020	一般服務費	672,932	223,624	55,308	394,000	
20,730	67,260	佣金、匯費、經理費及手續費	40,932	33,624	7,308		
288,800	280,000	外包費	360,000			360,000	
121,262		計時與計件人員酬金					
184,616	188,760	體育活動費	272,000	190,000	48,000	34,000	
3,482,083	1,007,840	專業服務費	930,080	355,580	94,500	480,000	
2,081,223	88,000	講課鐘點、稿費、出席審查及查詢費	71,200	71,200			
21,610	56,640	委託檢驗(定)試驗認證費	55,680	55,680			
580,150	8,600	試務甄選費	8,600	8,600			
25,848	36,000	電子計算機軟體服務費					
773,252	818,600	其他	794,600	220,100	94,500	480,000	
98,400	98,400	公共關係費	98,400			98,400	
98,400	98,400	公共關係費	98,400			98,400	
5,001,022	2,684,650	材料及用品費	2,115,290	1,644,520	9,600	461,170	
1,142,377	306,300	使用材料費	180,200	170,600	9,600		
1,142,377	306,300	設備零件	180,200	170,600	9,600		
3,858,645	2,378,350	用品消耗	1,935,090	1,473,920		461,170	

臺北市地方教育發展基金－臺北市松山區西松國民小學

各項費用彙計表

中華民國105年度

單位：新臺幣元

前年度 決算數	上年度 預算數	計畫別	合計	國民教育計畫	學前教育計畫	一般行政管理計畫	建築及設備計畫
		用途別科目					
381,349	459,480	辦公(事務)用品	451,800	1,450		450,350	
48,545	50,000	報章什誌	50,000	50,000			
66,125	60,000	農業與園藝用品及環境美化費	60,000	60,000			
12,800	5,820	服裝	10,820			10,820	
13,946	11,210	醫療用品(非醫療院所使用)	12,560	12,560			
3,335,880	1,791,840	其他	1,349,910	1,349,910			
108,450	61,000	租金、償債與利息					
40,850	46,000	地租及水租					
40,850	46,000	場地租金					
43,200		機器租金					
43,200		機械及設備租金					
19,600	15,000	交通及運輸設備租金					
19,600	15,000	車租					
4,800		什項設備租金					
4,800		什項設備租金					
17,146,266	4,811,111	購建固定資產、無形資產及非理財目的之長期投資	5,992,432				5,992,432
2,385,032	1,705,500	購置固定資產	1,772,900				1,772,900

臺北市地方教育發展基金－臺北市松山區西松國民小學

40501405-59

各項費用彙計表

中華民國105年度

單位：新臺幣元

前年度 決算數	上年度 預算數	計畫別	合計	國民教育計畫	學前教育計畫	一般行政管理計畫	建築及設備計畫
		用途別科目					
2,109,432	1,613,500	購置機械及設備	1,683,500				1,683,500
116,400	50,000	購置交通及運輸設備	89,400				89,400
159,200	42,000	購置什項設備					
10,152		購置無形資產	36,000				36,000
10,152		購置電腦軟體	36,000				36,000
14,751,082	3,105,611	遞延支出(臺北市地方教育發展基金及臺北市臺北都會區捷運固定資產重置基金專用)	4,183,532				4,183,532
14,751,082	3,105,611	遞延修繕房屋建築支出	4,183,532				4,183,532
1,262,760	1,469,560	會費、捐助、補助、分攤、照護、救濟與交流活動費	732,712	650,000	82,712		
1,262,760	1,469,560	補貼(償)、獎勵、慰問、照護與救濟	732,712	650,000	82,712		
1,262,760	1,469,560	其他	732,712	650,000	82,712		
502,546	490,700	其他	476,800	476,800			
502,546	490,700	其他支出	476,800	476,800			
502,546	490,700	其他	476,800	476,800			

臺北市地方教育發展基金－臺北市松山區西松國民小學

員工人數彙計表

中華民國105年度

單位：人

計 畫 及 項 目	本年度預算數	上年度預算數	本年度增減數	增 減 原 因
合計	136	138	-2	
國民教育計畫部分	95	97	-2	
正式職員	94	96	-2	
臨時職員	1	1		
學前教育計畫部分	24	24		
正式職員	21	21		
正式工員	3	3		
一般行政管理計畫部分	17	17		
正式職員	14	14		
正式工員	3	3		

註：1.本表不包含臨時工員人數。

2.本表臨時職員係指奉准有案之約聘僱人員。

用人費用

中華民國

計畫及項目	合計	正式員額薪資	聘僱及兼職人員薪資	超時工作報酬	津貼	獎金		
						年終獎金	績效獎金	考績獎金
合計	217,013,163	104,199,180	2,338,616	1,224,489		13,084,686		8,387,000
國民教育計畫	174,759,810	74,748,000	2,338,616	596,139		9,405,987		6,093,000
職員薪金	74,748,000	74,748,000						
聘用人員薪金	499,896		499,896					
兼職人員酬金	1,838,720		1,838,720					
加班費	584,139			584,139				
誤餐費	12,000			12,000				
考績獎金	6,093,000							6,093,000
年終獎金	9,405,987					9,405,987		
職員退休及離職金	66,828,548							
工員退休及離職金	2,832,580							
分擔員工保險費	6,765,060							
傷病醫藥費	286,500							
員工通勤交通費	826,560							
其他福利費	4,038,820							
學前教育計畫	26,074,888	18,543,180		87,233		2,315,199		1,323,000
職員薪金	17,499,180	17,499,180						
工員工資	1,044,000	1,044,000						

彙計表

105年度

單位：新臺幣元

其他獎金	退休及卹償金		資遣費	福 利 費					提繳費
	退休金	卹償金		分擔保險費	傷病醫藥費	提撥福利金	員工通勤交通費	其他福利費	
	72,185,832			9,544,920	291,660		1,317,960	4,438,820	
	69,661,128			6,765,060	286,500		826,560	4,038,820	
	66,828,548								
	2,832,580			6,765,060	286,500		826,560	4,038,820	
	1,648,512			1,737,324	5,160		287,280	128,000	

用人費用

中華民國

計畫及項目	合計	正式員額薪資	聘僱及兼職人員薪資	超時工作報酬	津貼	獎金		
						年終獎金	績效獎金	考績獎金
加班費	87,233			87,233				
考績獎金	1,323,000							1,323,000
年終獎金	2,315,199					2,315,199		
職員退休及離職金	1,618,272							
工員退休及離職金	30,240							
分擔員工保險費	1,737,324							
傷病醫藥費	5,160							
員工通勤交通費	287,280							
其他福利費	128,000							
一般行政管理計畫	16,178,465	10,908,000		541,117		1,363,500		971,000
職員薪金	8,772,000	8,772,000						
工員工資	1,104,000	1,104,000						
警餉	1,032,000	1,032,000						
加班費	541,117			541,117				
考績獎金	971,000							971,000
年終獎金	1,363,500					1,363,500		
職員退休及離職金	820,992							
工員退休及離職金	55,200							

用人費用

中華民國

計畫及項目	合計	正式員額薪資	聘僱及兼職人員薪資	超時工作報酬	津貼	獎金		
						年終獎金	績效獎金	考績獎金
分擔員工保險費	1,042,536							
員工通勤交通費	204,120							
其他福利費	272,000							

註：本表不包含臨時工員薪津。

彙計表

105年度

單位：新臺幣元

其他獎金	退休及卹償金		資遣費	福 利 費					提繳費
	退休金	卹償金		分擔保險費	傷病醫藥費	提撥福利金	員工通勤交通費	其他福利費	
				1,042,536			204,120	272,000	

臺北市地方教育發展基金－臺北市松山區西松國民小學

聘用及約僱人員明細表

中華民國105年度

單位：新臺幣元

區分及職稱	人數	擔任工作	聘用或約僱 起訖期間	薪點	年需經費	月 支					經費來源 及其科目
						小計	折合 金額	勞保 保險費	健康 保險費	離職 儲金	
合計	1				666,139						
聘用人員小計	1				666,139						
專業人員	1				666,139						
聘用人員(344)	1	擔任本校及駐點學校專 任輔導人員及駐區服務	105/1/1-105/12/31	344	666,139	41,658	41,658				國民教育計畫

臺北市地方教育發展基金－臺北市松山區西松國民小學

40501405-69

單位（或計畫）成本分析表

中華民國105年度

單位：新臺幣元

計畫別	單位	單位成本	數量	預算數	說明
合計				231,667,227	
國民教育計畫				181,745,752	
學前教育計畫				26,317,008	
一般行政管理計畫				17,612,035	
建築及設備計畫				5,992,432	

臺北市地方教育發展基金－臺北市松山區西松國民小學

5年來主要業務計畫分析表

中華民國105年度

單位：新臺幣元

年 度 及 項 目	單 位	數 量	單位成本或 平均利(費)率	金 額	說 明
(本)年度預算數				208,062,760	
國民教育計畫				181,745,752	
學前教育計畫				26,317,008	
(上)年度預算數				202,846,789	
國民教育計畫				176,180,305	
學前教育計畫				26,666,484	
(前)年度決算數				216,135,936	
國民教育計畫				193,438,261	
學前教育計畫				22,697,675	
(102)年度決算數				219,091,813	
國民教育計畫				198,820,079	
學前教育計畫				20,271,734	
(101)年度決算數				221,734,621	
國民教育計畫				203,656,879	
學前教育計畫				18,077,742	

臺北市地方教育發展基金－臺北市松山區西松國民小學

40501405-71

固定項目明細表

中華民國105年度

單位：新臺幣元

項 目	期初餘額	本年度增加	本年度減少	期末餘額	說 明
資產	50,694,680	1,808,900		52,503,580	
土地改良物	1,646,888			1,646,888	
房屋及建築	1,804,834			1,804,834	
機械及設備	33,312,724	1,683,500		34,996,224	
交通及運輸設備	3,367,171	89,400		3,456,571	
什項設備	10,489,111			10,489,111	
電腦軟體	73,952	36,000		109,952	

註：92年度以前已提列折舊306,912元(包括機械及設備累積折舊125,241元、交通及運輸設備累積折舊11,880元、什項設備累積折舊169,791元)及已攤銷費用0元，自93年度起，本固定項目分開原則，將屬長期固定帳項另立帳類管理(不再計提折舊及攤銷)。