

臺北市地方教育發展基金－臺北市松山區健康國民小學

40501407-1

財務摘要

中華民國105年度

單位：新臺幣元

項 目	本 年 度	上 年 度	比較增減(-)	%
經營成績：				
基金來源	121,280,925	112,520,540	8,760,385	7.79
基金用途	124,451,426	117,961,188	6,490,238	5.50
賸餘(短絀－)	-3,170,501	-5,440,648	2,270,147	--
餘絀情形：				
基金餘額	4,319,445	7,489,946	-3,170,501	-42.33
現金流量(註)：				
現金及約當現金之淨增(減－)	-3,170,501	-5,440,648	2,270,147	--

附註：現金流量係採現金及約當現金基礎，包括現金及自投資日起3個月內到期或清償之債權證券。

臺北市地方教育發展基金－臺北市松山區健康國民小學

業務計畫及預算概要

中華民國 105 年度

壹、基金概況

一、設立宗旨及願景：

(一) 本校遵照憲法第 158 及 160 條規定，教育文化應發展民族精神、自治精神，國民道德與健全體格、科學及生活智能，以培養學童七大學習領域及十大基本能力。

(二) 本校自 91 年度起依教育經費編列與管理法第 13 條規定設置「臺北市地方教育發展基金」，以促進教育健全發展，提昇教育經費運用績效。

二、組織概況（另附組織系統圖）：

本校設置校長 1 人，綜理全校校務，下設教務處、學生事務處、總務處、輔導室、會計室、人事室及幼兒園等單位，現編制教師 79 人、行政人員 12 人、校警 1 人、技工 1 人、工友 3 人，總計 96 人。

內部分層業務如下：

教務處：秉承校長之命，辦理全校教務事項。

教學組：掌理課程編排、課業考查、學藝競賽、教學研究、教師進修、差假教師調代課及缺補課之查核等事項。

註冊組：掌理註冊、編班、轉學、學籍保管、各項獎助學金補助及成績考查等有關學籍事項。

設備組：掌理教科書編選、教學用具之管理、保管及出版學校刊物等事項。

資訊組：掌理電腦設備及區域網路之管理、保管等事項。

學生事務處：秉承校長之命，辦理全校學生事務事項。

訓育組：掌理訓育計畫之擬定及辦理各類訓育等活動。

體育組：掌理學生體育活動、體格鍛鍊等事項。

生教組：掌理學生日常生活常規，辦理交通導護各項事項。

衛生組：掌理健康檢查，個人及環境衛生檢查、保健等事項。

總務處：秉承校長之命，辦理全校總務事項。

事務組：掌理校舍、校具、財產、物品採購保管、工程發包、監工及驗收。

文書組：掌理文件收發登錄、撰擬繕校、典守學校印信、檔案保管、整理各項會議紀錄及校史等事項。

出納組：掌理現金、零用金、票據、契約之保管等收支事項，辦理員工薪津發放及各項扣繳單據證明等。

臺北市地方教育發展基金－臺北市松山區健康國民小學

業務計畫及預算概要

中華民國 105 年度

輔導室：秉承校長之命，辦理全校學生學習輔導、生活輔導、生涯輔導等事項。

輔導組：掌理學生個案建立、學習輔導、生活輔導、生涯輔導及兩性教育、親職教育等事項。

資料組：辦理輔導資料搜集建檔、組訓愛心家長、實施測驗、社區人力整合、出版親職刊物等事項。

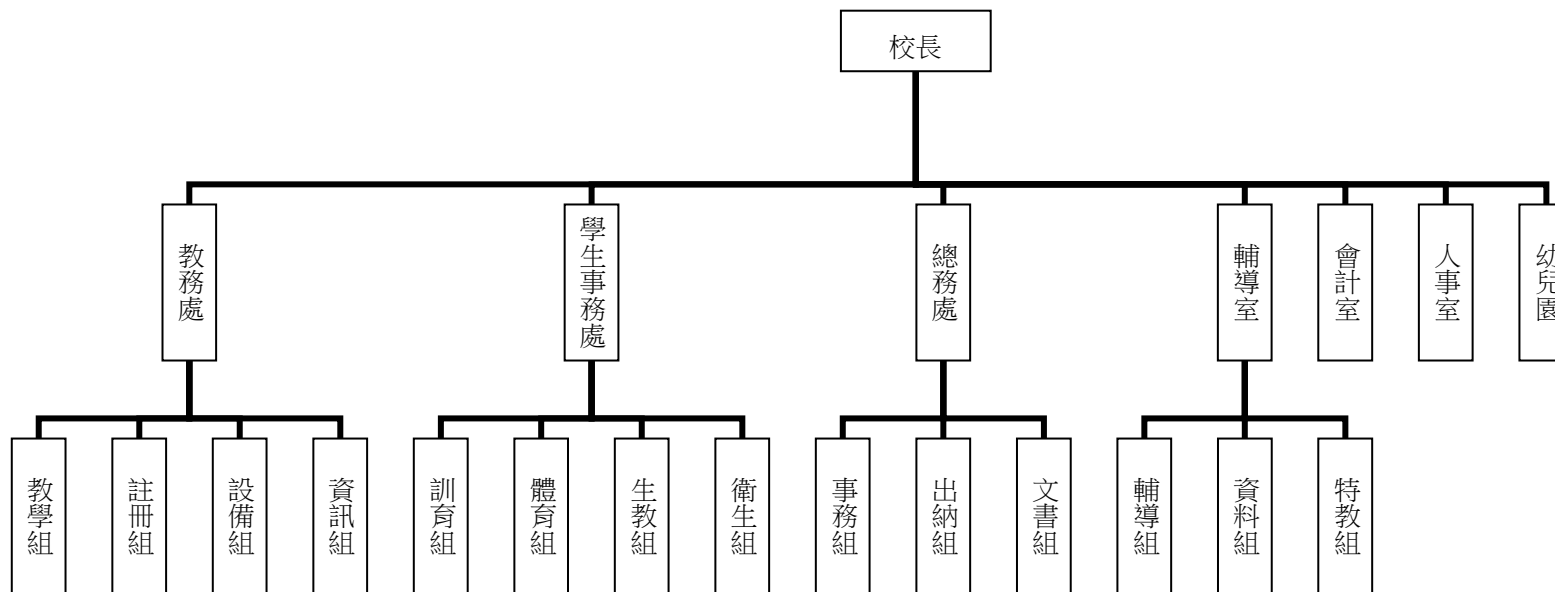
特教組：擬訂特殊教育計畫章則、親師輔導諮詢、特教班甄選鑑別、實施各項診斷測驗、特教兒童追蹤輔導等事項。

會計室：秉承上級主計機關之監督與指導，並受校長之指揮，依法辦理歲計、會計、統計等事項。

人事室：秉承上級人事機關之監督與指導，並受校長之指揮，依法辦理人事管理查核等事項。

幼兒園：秉承校長之命，綜理園務、規劃幼兒教學、保育、環境與各項措施。

三、組織系統圖：



四、基金歸類及屬性：本校地方教育發展基金依據教育經費編列與管理法第 13 條規定設置，本基金為預算法第 4 條第 1 項第 2 款第 5 目所定之特別收入基金，以本府教育局為管理機關。

臺北市地方教育發展基金－臺北市松山區健康國民小學

業務計畫及預算概要

中華民國 105 年度

貳、業務範圍及經營趨勢

一、業務範圍：

- (一) 據教育基本法培養學生健全人格，民主素養，法治觀念，人文涵養，強健體魄及思考判斷與創造能力。
- (二) 據特殊教育法、特殊教育法施行細則及相關規定，設立身心障礙資源班，因材施教，以達適才適性發展之教育目標。

二、最近 5 年經營趨勢：

基金來源、用途及餘絀

單位：新臺幣元

來源 用途 餘絀	年度	101 年度決算 金額	102 年度決算 金額	103 年度決算 金額	104 年度預算 金額	本年度預算 金額
來源部分		127,257,321	132,486,648	131,239,399	112,520,540	121,280,925
用途部分		124,779,922	127,697,052	131,619,147	117,961,188	124,451,426
餘絀部分		2,477,399	4,789,596	-379,748	-5,440,648	-3,170,501

參、業務計畫

一、業務計畫及目標：

本年度業務計畫重點與預算配合情形及預期績效，詳列如下：

- (一) 國民教育計畫：本年度預算編列 95,793,068 元，預定招收 36 班，學生人數 990 人，新購運動器材、教具、樂器及圖書等各科教學設備，革新教學方法，充實各科教材，提高教學效能；並辦理暑期泳訓班、教師甄選及指定活動等項目，藉由辦理各項活動，以鍛鍊學童強健的身體，增進學童各項生活智慧。
- (二) 學前教育計畫：本年度預算編列 7,912,093 元，預定招收 3 班，學生人數 90 人，新購圖書等各科教學設備，並辦理幼兒園招生工作，增進學童各項生活智慧。

臺北市地方教育發展基金－臺北市松山區健康國民小學

業務計畫及預算概要

中華民國 105 年度

(三) 一般行政管理計畫：本年度預算編列 15,928,565 元，係配合校務推動行政處室支援工作，進而增進校務運作。

(四) 建築及設備計畫：本年度預算編列 4,817,700 元，係辦理欄杆更新工程第四期，以改善教學環境及汰換、充實教學及電腦設備等，俾增進教學效能。

二、執行政府重要政策：

(一) 開啟多元智慧：尊重每個學生獨特的個性，以多元智慧的觀點協助他找到生命的亮點，肯定天生我才必有用，能知於學，樂於學。

(二) 培養生活能力：因應新世紀知識社會的到來，培養學生帶得走的能力，諸如人際溝通能力、資訊能力、終身學習能力、生涯規畫能力、問題解決能力等。

(三) 蘊育人文情懷：在溫馨開放的校園文化中，孕育人文情懷，學會尊重、包容；建構生命的價值、完成人性的開展。

(四) 建置溫馨民主的校園文化：

- 1.以參與式管理、落實行政、教師會、家長會三者的良性互動。
- 2.以學生第一，教學優先的觀念提昇行政服務效率。
- 3.放下威權心態，開啟校園民主之風氣。

(五) 推動適性教學：

- 1.運用小班優勢，採多元化、活潑化的教學及評量。
- 2.運用校內外資源，加強多元學習能力。
- 3.關懷相對弱勢學生之教學及輔導。
- 4.發展資訊教育，充實學生電腦運用之知能，並提昇教師運用電腦教學之能力。

(六) 辦理發展性的訓輔活動：

- 1.辦理各項活動、競賽及展演。
- 2.推動校內外學習服務。
- 3.發展績優社團及校隊，如樂樂棒、游泳隊、籃球隊、手球隊等。
- 4.加強新興領域教育的辦理，並融入各科教學以收成效。

肆、預算概要

一、基金來源及用途之預計：

(一) 本年度基金來源：服務收入 1,060,000 元，財產處分收入 31,453 元，其他財產收入 168,000 元，市庫撥款收入 118,985,401 元，學雜費收入 398,200 元，

臺北市地方教育發展基金－臺北市松山區健康國民小學

業務計畫及預算概要

中華民國 105 年度

受贈收入 25,475 元，雜項收入 612,396 元，基金來源合計 121,280,925 元。

(二) 本年度基金用途：國民教育計畫 95,793,068 元，學前教育計畫 7,912,093 元，一般行政管理計畫 15,928,565 元，建築及設備計畫 4,817,700 元，基金用途合計 124,451,426 元。

二、基金餘絀之預計：本年度短絀 3,170,501 元。

三、現金流量之預計：本年度業務活動淨現金流出 3,170,501 元。

四、補辦預算事項：詳補辦預算明細表。

購置固定資產 129,925 元。

(一)103 年度本校其他準備金購置機械及設備 30,000 元，購置什項設備 49,000 元。

(二)104 年度本校其他準備金購置機械及設備 26,250 元，購置什項設備 24,675 元。

伍、其他重要說明

一、本年度預算與上年度預算各項目增減之原因：

(一) 員工人數增減之分析：本年度校長 1 人，教師 79 人，行政人員 11 人，校警 1 人，技工 1 人，工友 3 人，較上年度減少教師 2 人。

(二) 基金來源、用途及餘絀各科目增減原因之分析：

1. 服務收入本年度預算數 1,060,000 元，較上年度預算數 1,060,000 元，無增減。

2. 財產處分收入本年度預算數 31,453 元，較上年度預算數 31,453 元，無增減。

3. 其他財產收入本年度預算數 168,000 元，較上年度預算數 168,000 元，無增減。

4. 市庫撥款收入本年度預算數 118,985,401 元，較上年度預算 110,532,619 元，依業務需要核實增列 8,452,782 元。

5. 學雜費收入本年度預算數 398,200 元，較上年度預算數 398,200 元，無增減。

6. 受贈收入本年度預算數 25,475 元，較上年度預算數 0 元，核實增列 25,475 元。

7. 雜項收入本年度預算數 612,396 元，較上年度預算數 330,268 元，核實增列 282,128 元。

8. 用人費用本年度預算數 104,723,805 元，較上年度預算數 98,160,183 元，核實增列 6,563,622 元。

9. 服務費用本年度預算數 8,460,461 元，較上年度預算數 8,538,390 元，核實減列 77,929 元。

10. 材料及用品費本年度預算數 5,740,860 元，較上年度預算數 5,831,960 元，核實減列 91,100 元。

臺北市地方教育發展基金－臺北市松山區健康國民小學

業務計畫及預算概要

中華民國 105 年度

11.購建固定資產、無形資產及非理財目的之長期投資本年度預算數 4,817,700 元，較上年度預算數 4,350,279 元，核實增列 467,421 元，係新購海報機、數位接目鏡、監視器主機、單槍投影機、汰換個人電腦及零組件等設備 1,892,700 元，購置電腦軟體 36,000 元，並辦理欄杆更新工程第四期 2,889,000 元。

12.會費、捐助、補助、分攤、照護、救濟與交流活動費本年度預算數 450,000 元，較上年度預算數 821,776 元，核實減列 371,776 元。

13.其他本年度預算數 258,600元，較上年度預算數 258,600元，無增減。

二、104 學年度第 2 學期核定普通班 36 班、身心障礙資源班 2 班及幼兒園 3 班，共 41 班，預定招收學生人數 1,080 人，105 學年度第 1 學期預估普通班 36 班、身心障礙資源班 2 班及幼兒園 3 班，共計 41 班，預定招收學生人數 1,080 人。

三、其他有關說明：無

臺北市地方教育發展基金－臺北市松山區健康國民小學

40501407-9

補辦預算明細表

中華民國105年度

單位：新臺幣元

先行辦理 年 度	業務計畫 及用途別	項 目 名 稱	單 位	數 量	單 價	金 額	說 明
		合計				129,925	
103	建築及設備計畫	購置固定資產				129,925	
						79,000	
	購置固定資產					79,000	103.11.21府授主事預字第 10331529100號
	購置機械及設備					30,000	
		冷氣機(一對一分離式5kw)	臺	1	30,000	30,000	為諮商室情境合宜，所需經費擬 由本校其他準備金項下支應。
	購置什項設備					49,000	
104	建築及設備計畫	冰櫃	臺	1	49,000	49,000	為幼兒食品衛生安全，所需經費 擬由本校其他準備金項下支應。
						50,925	
	購置固定資產					50,925	104.04.13府授主事預字第 10430458200號
	購置機械及設備					26,250	
		鼓風機	臺	1	26,250	26,250	為幼兒園廚房油煙無法排出之確 實需要，且具急迫及必要性，所 需經費擬由本校其他準備金項下 支應。
	購置什項設備					24,675	

臺北市地方教育發展基金－臺北市松山區健康國民小學

補辦預算明細表

中華民國105年度

單位：新臺幣元

先行辦理 年 度	業務計畫 及用途別	項 目 名 稱	單 位	數 量	單 價	金 額	說 明
		吊櫥	座	1	24,675	24,675	為幼兒園廚房餐具收納之確實需要，且具急迫及必要性，所需經費擬由本校其他準備金項下支應。

備註：各管理機關(構)依預算法第 8 8 條規定補辦預算，應確係不及編入年度預算，且因經營環境發生重大變遷或正常業務(含執行中央補助款項目)之確實需要，並經主管機關核轉本府核准先行辦理者；不具急迫性之事項，仍應儘可能納入預算辦理。

臺北市地方教育發展基金－臺北市松山區健康國民小學

40501407-11

基金來源、用途及餘絀預計表

中華民國105年度

單位：新臺幣元

前年度決算數	科 目		本年度預算數	上年度預算數	比較增減（－）
	編 號	名 稱			
131,239,399	4	基金來源	121,280,925	112,520,540	8,760,385
1,293,378	43	勞務收入	1,060,000	1,060,000	
1,293,378	431	服務收入	1,060,000	1,060,000	
116,299	45	財產收入	199,453	199,453	
35,699	451	財產處分收入	31,453	31,453	
80,600	45Y	其他財產收入	168,000	168,000	
128,529,172	46	政府撥入收入	118,985,401	110,532,619	8,452,782
124,049,517	462	市庫撥款收入	118,985,401	110,532,619	8,452,782
4,479,655	46Y	政府其他撥入收入			
234,800	4S	教學收入	398,200	398,200	
234,800	4S1	學雜費收入	398,200	398,200	
1,065,750	4Y	其他收入	637,871	330,268	307,603
140,000	4YO	受贈收入	25,475		25,475
925,750	4YY	雜項收入	612,396	330,268	282,128
131,619,147	5	基金用途	124,451,426	117,961,188	6,490,238
103,461,499	53	國民教育計畫	95,793,068	89,848,874	5,944,194
7,842,473	54	學前教育計畫	7,912,093	8,161,749	-249,656

臺北市地方教育發展基金－臺北市松山區健康國民小學

基金來源、用途及餘絀預計表

中華民國105年度

單位：新臺幣元

前年度決算數	科 目		本年度預算數	上年度預算數	比較增減（－）
	編 號	名 稱			
15,246,891	5L	一般行政管理計畫	15,928,565	15,600,286	328,279
5,068,284	5M	建築及設備計畫	4,817,700	4,350,279	467,421
-379,748	6	本期賸餘(短絀-)	-3,170,501	-5,440,648	2,270,147
13,310,342	71	期初基金餘額	7,489,946	9,745,821	-2,255,875
12,930,594	73	期末基金餘額	4,319,445	4,305,173	14,272

臺北市地方教育發展基金－臺北市松山區健康國民小學

40501407-13

現金流量預計表

中華民國105年度

單位：新臺幣元

項 目		本年度預算數	說 明
編 號	名 稱		
81	業務活動之現金流量		
811	本期賸餘(短絀－)	-3,170,501	
813	業務活動之淨現金流入(流出－)	-3,170,501	
82	其他活動之現金流量		
82Z	其他活動之淨現金流入(流出－)		
83	現金及約當現金之淨增(淨減－)	-3,170,501	
84	期初現金及約當現金	9,597,727	
85	期末現金及約當現金	6,427,226	

註：本表係採現金及約當現金基礎，包括現金及自投資日起3個月內到期或清償之債權證券。

臺北市地方教育發展基金－臺北市松山區健康國民小學

40501407-15

基金來源－服務收入明細表

中華民國105年度

單位：新臺幣元

前年度決算數	上年度預算數	科 目		本 年 度 預 算 數				說 明
		編 號	名 稱	單 位	數 量	單 價	金 額	
1,293,378	1,060,000		合計				1,060,000	
1,293,378	1,060,000	431	服務收入				1,060,000	較上年度預算數1,060,000元，無增減。
				人	1,500	700	1,050,000	暑期游泳訓練班報名費收入(含免費生)。
				年	1	10,000	10,000	教師甄選報名費收入(500元x20人=10,000元)。

臺北市地方教育發展基金－臺北市松山區健康國民小學

基金來源－財產處分收入明細表

中華民國105年度

單位：新臺幣元

前年度決算數	上年度預算數	科 目		本 年 度 預 算 數				說 明
		編 號	名 稱	單 位	數 量	單 價	金 額	
35,699	31,453		合計				31,453	
35,699	31,453	451	財產處分收入	年	1	31,453	31,453	較上年度預算數31,453元，無增減。 處分廢棄財產、物品變賣收入。

臺北市地方教育發展基金－臺北市松山區健康國民小學

40501407-17

基金來源－其他財產收入明細表

中華民國105年度

單位：新臺幣元

前年度決算數	上年度預算數	科 目		本 年 度 預 算 數				說 明
		編 號	名 稱	單 位	數 量	單 價	金 額	
80,600	168,000		合計				168,000	
80,600	168,000	45Y	其他財產收入				168,000	較上年度預算數168,000元，無增減。
				年	1	100,000	100,000	場地開放收入(收支對列)。
				人、學期	68x2	500	68,000	教職員工停車收入。

臺北市地方教育發展基金－臺北市松山區健康國民小學

基金來源－市庫撥款收入明細表

中華民國105年度

單位：新臺幣元

前年度決算數	上年度預算數	科 目		本 年 度 預 算 數				說 明
		編 號	名 稱	單 位	數 量	單 價	金 額	
124,049,517	110,532,619		合計				118,985,401	
124,049,517	110,532,619	462	市庫撥款收入	年	1	118,985,401	118,985,401	較上年度預算數110,532,619元，增加8,452,782元。市府補助款。

臺北市地方教育發展基金－臺北市松山區健康國民小學

40501407-19

基金來源－學雜費收入明細表

中華民國105年度

單位：新臺幣元

前年度決算數	上年度預算數	科 目		本 年 度 預 算 數				說 明
		編 號	名 稱	單 位	數 量	單 價	金 額	
234,800	398,200		合計				398,200	
234,800	398,200	4S1	學雜費收入				398,200	較上年度預算數398,200元，無增減。
				人、學期	20x2	2,955	118,200	幼兒園雜費。
				人、學期	20x2	7,000	280,000	幼兒園學費學分費。(全日)

臺北市地方教育發展基金－臺北市松山區健康國民小學

基金來源－受贈收入明細表

中華民國105年度

單位：新臺幣元

前年度決算數	上年度預算數	科 目		本 年 度 預 算 數				說 明
		編 號	名 稱	單 位	數 量	單 價	金 額	
140,000			合計				25,475	
140,000		4YO	受贈收入	年	1	25,475	25,475	新增項目 接受各界捐贈收入。
							25,475	

臺北市地方教育發展基金－臺北市松山區健康國民小學

40501407-21

基金來源－雜項收入明細表

中華民國105年度

單位：新臺幣元

前年度決算數	上年度預算數	科 目		本 年 度 預 算 數				說 明
		編 號	名 稱	單 位	數 量	單 價	金 額	
925,750	330,268		合計				612,396	
925,750	330,268	4YY	雜項收入				612,396	較上年度預算數330,268元，增加282,128元。 採購招標圖說費等收入。
				年	1	612,396	612,396	

臺北市地方教育發展基金－臺北市松山區健康國民小學

基金用途－國民教育計畫明細表

中華民國105年度

單位：新臺幣元

前年度決算數	上年度預算數	科 目		本年度預算數				說 明
		編 號	名 稱	單 位	數 量	單 價	金 額	
103,461,499	89,848,874		合 計				95,793,068	
93,036,714	76,203,180	1	用人費用				82,506,853	
61,975,983	52,068,000	11	正式員額薪資				56,508,000	較上年度預算數52,068,000元，增加4,440,000元。
61,975,983	52,068,000	113	職員薪金	年	1	53,340,000	56,508,000	
				年	1	3,168,000	53,340,000	教職員71人薪金(詳用人費用彙計表)。
1,690,017	514,800	12	聘僱及兼職人員薪資				3,168,000	教職員4人薪金(詳用人費用彙計表)。
1,690,017	514,800	124	兼職人員酬金				514,800	較上年度預算數514,800元，無增減。
				人、節	9x220	260	514,800	教師代課鐘點費，本校編制教師總人數79人，按9分之1計，編列9人，每人220節，總節數9人x220節=1,980節。
699,006	736,950	13	超時工作報酬				549,485	較上年度預算數736,950元，減少187,465元。
653,266	577,750	131	加班費	年	1	370,130	415,085	不休假出勤加班費。
				人、小時	1x171	185	370,130	暑期泳訓班工作人員加班費(收支對列)。
							31,635	

臺北市地方教育發展基金－臺北市松山區健康國民小學

40501407-23

基金用途－國民教育計畫明細表

中華民國105年度

單位：新臺幣元

前年度決算數	上年度預算數	科 目		本年度預算數				說 明
		編 號	名 稱	單位	數量	單價	金額	
45,740	159,200	133	誤餐費	人、小時	6x10	185	11,100	場地開放工作人員加班費(收支對列)。
				人、小時	2x6	185	2,220	家長會長及特教委員特教知能研習加班費。
							134,400	
				人次	40	80	3,200	教師甄試工作人員誤餐費。
				次	230	80	18,400	家長會長及特教委員特教知能研習誤餐費。
13,530,494	9,886,500	15	獎金	人次	1,410	80	112,800	科學教育方案會議誤餐費。
							10,251,000	較上年度預算數9,886,500元，增加364,500元。
5,943,080	3,231,000	151	考績獎金				3,114,000	
				年	1	2,850,000	2,850,000	依考績法規定核發之獎金。
7,587,414	6,655,500	152	年終獎金	年	1	264,000	264,000	依考績法規定核發之獎金。
				年	1	6,741,000	6,741,000	依規定於年節加發之獎金。
6,927,853	6,145,440	16	退休及卹償金	年	1	396,000	396,000	依規定於年節加發之獎金。
							7,276,512	較上年度預算數6,145,440元，增加1,131,072元。
6,631,253	6,145,440	161	職員退休及離職金	年	1	4,294,992	4,294,992	提撥退撫基金。

臺北市地方教育發展基金－臺北市松山區健康國民小學

基金用途－國民教育計畫明細表

中華民國105年度

單位：新臺幣元

前年度決算數	上年度預算數	科 目		本年度預算數				說 明
		編 號	名 稱	單 位	數 量	單 價	金 額	
				年	1	280,800	280,800	提撥退撫基金。
				人、年	6x1	450,120	2,700,720	退休人員月退休金(6人x12月x37,510元=2,700,720元)。
296,600		162	工員退休及離職金					
8,213,361	6,851,490	18	福利費				7,407,056	較上年度預算數6,851,490元，增加555,566元。
6,114,587	4,517,000	181	分擔員工保險費				4,985,286	
				年	1	4,696,854	4,696,854	分擔公保、勞保、健保費。
				年	1	288,432	288,432	分擔公保、勞保、健保費。
135,500	190,000	183	傷病醫藥費				190,000	
				人	4	16,000	64,000	健康檢查費。
				人	36	3,500	126,000	健康檢查費。
514,528	403,200	187	員工通勤交通費				592,200	
				人、月、段	28x10x2	630	352,800	上下班交通費。
				人、月、段	30x10x1	630	189,000	上下班交通費。
				人、月、段	4x10x2	630	50,400	上下班交通費。
1,448,746	1,741,290	18Y	其他福利費				1,639,570	
				年	1	256,000	256,000	休假旅遊補助費。
				人、年	6x1	6,000	36,000	退休人員三節慰問金。
				年	1	71,600	71,600	退休人員子女教育補助費。
				學期	2	400,000	800,000	子女教育補助費。

臺北市地方教育發展基金－臺北市松山區健康國民小學

40501407-25

基金用途－國民教育計畫明細表

中華民國105年度

單位：新臺幣元

前年度決算數	上年度預算數	科 目		本年度預算數				說 明
		編 號	名 稱	單位	數量	單價	金額	
				年	1	354,250	354,250	喪葬補助費(35,425元*5月*2人)。
				年	1	121,720	121,720	結婚補助費(30,430元*2月*2人)。
7,911,785	7,364,804	2	服務費用				7,238,725	
2,874,692	2,887,910	21	水電費				2,830,151	較上年度預算數2,887,910元，減少57,759元。
1,827,236	2,005,380	212	工作場所電費				1,965,272	
				年	1	1,881,272	1,881,272	班級電費。
				年	1	54,000	54,000	暑期泳訓班電費補助費(室內)(收支對列)。
				年	1	30,000	30,000	場地開放電費(收支對列)。
384,175	342,530	214	工作場所水費				335,679	
				年	1	319,679	319,679	水費。
				年	1	16,000	16,000	暑期泳訓班水費補助費(室內)(收支對列)。
663,281	540,000	217	氣體費				529,200	
				年	1	529,200	529,200	教學行政溫水游泳池燃料費。
65,880	67,660	23	旅運費				57,660	較上年度預算數67,660元，減少10,000元。
65,880	57,660	231	國內旅費				57,660	

臺北市地方教育發展基金－臺北市松山區健康國民小學

基金用途－國民教育計畫明細表

中華民國105年度

單位：新臺幣元

前年度決算數	上年度預算數	科 目		本年度預算數				說 明
		編 號	名 稱	單位	數量	單價	金額	
				年	1	15,810	15,810	因公市外出差旅費。
				人、天	9x3	1,550	41,850	畢業旅行校外教學隨隊人員差旅費(1550元x9人x3天)。
	10,000	23Y	其他旅運費					
21,875	215,920	24	印刷裝訂與廣告費				168,720	較上年度預算數215,920元，減少47,200元。
21,875	215,920	241	印刷及裝訂費				168,720	
				年	1	168,720	168,720	科學教育課程講義、成果手冊編印。
1,178,577	1,162,660	25	修理保養及保固費				1,162,660	較上年度預算數1,162,660元，無增減。
613,414	487,500	252	一般房屋修護費				487,500	
				班、年	39x1	12,500	487,500	學校校舍以及其他建物等修理(建物17年)(按修繕、維護費標準50%編列)。
565,163	675,160	255	機械及設備修護費				675,160	
				班、年	39x1	12,500	487,500	各項教學設備及其他公用用具保養修護(建物17年)(按修繕、維護費標準50%編列)。
				年	1	31,000	31,000	電腦設備維護費(電腦專案計畫)。

臺北市地方教育發展基金－臺北市松山區健康國民小學

40501407-27

基金用途－國民教育計畫明細表

中華民國105年度

單位：新臺幣元

前年度決算數	上年度預算數	科 目		本年度預算數				說 明
		編 號	名 稱	單位	數量	單價	金額	
				班、年	18x1	4,320	77,760	游泳池水電清潔維護費(4-6年)(按游泳池水電清潔維護費60%編列)。
				年	1	20,000	20,000	暑期泳訓班場地維護費(收支對列)。
				年	1	58,900	58,900	場地開放設備維護費(收支對列)。
24,836	60,000	26	保險費				60,000	較上年度預算數60,000元，無增減。
24,836	60,000	26Y	其他保險費				60,000	
				人	1,500	40	60,000	暑期泳訓班保險費(收支對列)。
932,425	1,116,654	27	一般服務費				1,145,134	較上年度預算數1,116,654元，增加28,480元。
31,340	46,800	276	佣金、匯費、經理費及手續費				28,512	
				人、學期	792x2	18	28,512	委託超商代收學雜費手續費。
301,480	379,570	279	外包費				379,570	
				人、月	1x10	37,957	379,570	游泳池救生員外包費。
519,745	598,324	27D	計時與計件人員酬金				591,052	
				人、月	1x10	32,534	325,340	游泳池救生員薪津(含雇主負擔之勞保費及健保費3,694元)。

臺北市地方教育發展基金－臺北市松山區健康國民小學

基金用途－國民教育計畫明細表

中華民國105年度

單位：新臺幣元

前年度決算數	上年度預算數	科 目		本年度預算數				說 明
		編 號	名 稱	單 位	數 量	單 價	金 額	
				人、月	1x10	1,818	18,180	提撥游泳池救生員退休金。
				人、年	1x1	36,050	36,050	游泳池救生員年終獎金。
				人、月	2x1	1,512	3,024	提撥暑期泳訓班工讀生勞退準備金(收支對列)。
				人、小時	2x240	133	63,840	暑期泳訓班工讀生薪津(收支對列)。
				人、年	2x1	3,605	7,210	暑期泳訓班救生員年終獎金(收支對列)。
				人、月	2x2	32,534	130,136	暑期泳訓班救生員薪津(含雇主負擔之勞保費及健保費3,694元)(收支對列)。
				人、月	2x2	1,818	7,272	提撥暑期泳訓班救生員退休金(收支對列)。
79,860	91,960	27F	體育活動費				146,000	
				人、年	69x1	2,000	138,000	文康活動費，本校編列教師69人，每人編列2,000元。
				人、年	4x1	2,000	8,000	文康活動費，本校編列教師4人，每人編列2,000元。
2,813,500	1,854,000	28	專業服務費				1,814,400	較上年度預算數1,854,000元，減少39,600元。
2,147,619	1,542,800	285	講課鐘點、稿費、出席審查及查詢費				1,539,200	

臺北市地方教育發展基金－臺北市松山區健康國民小學

40501407-29

基金用途－國民教育計畫明細表

中華民國105年度

單位：新臺幣元

前年度決算數	上年度預算數	科 目		本年度預算數				說 明
		編 號	名 稱	單位	數量	單價	金額	
				節	9	1,600	14,400	身心障礙資源班聘請學者專家鐘點費。
				班、月	2x12	600	14,400	身心障礙資源班教材編輯費。
				節	6	1,600	9,600	性別平等教育講師鐘點費。
				節	6	1,600	9,600	國小家長教育成長研習講師鐘點費。
				節	15	1,600	24,000	教師進修研習聘任講座鐘點費。
				節	1,000	500	500,000	暑期泳訓班教練鐘點費(收支對列)。
				節	6	1,600	9,600	家長會長及特教委員特教知能研習外聘鐘點費。
				節	720	250	180,000	科學教育內聘助理教師鐘點費。
				節	720	500	360,000	科學教育內聘教師講課鐘點費。
				人次	51	2,000	102,000	科學教育專家學者審查出席費。
				節	156	800	124,800	科學教育內聘專家學者鐘點費。
				節	31	1,200	37,200	科學教育外聘教師專題分享鐘點費。
				節	96	1,600	153,600	科學教育外聘專家學者專題演講鐘點費。
82,330	78,000	287	委託檢驗(定)試驗認證費				78,000	

臺北市地方教育發展基金－臺北市松山區健康國民小學

基金用途－國民教育計畫明細表

中華民國105年度

單位：新臺幣元

前年度決算數	上年度預算數	科 目		本年度預算數				說 明
		編 號	名 稱	單位	數量	單價	金額	
				年	1	55,350	55,350	建物消防安全檢查費等。
				年	1	22,650	22,650	公共安全檢查簽證及申報費等。
6,100	6,800	289	試務甄選費	年	1	6,800	6,800	教師甄選試務費。
34,985	36,000	28A	電子計算機軟體服務費					
542,466	190,400	28Y	其他				190,400	
				人、月	16x9	500	72,000	工作人員午餐指導費。
				年	1	20,000	20,000	學童個案工作指導費。
				年	1	12,000	12,000	學童牙齒檢查費。
				班、人、月	12x1x9	100	10,800	學童午餐指導費(1至2年級)。
				班、人、月	12x1x9	300	32,400	學童午餐指導費(3至4年級)。
				班、人、月	12x1x9	400	43,200	學童午餐指導費(5至6年級)。
1,973,330	5,376,290	3	材料及用品費				5,338,890	
584,850	409,500	31	使用材料費				426,500	較上年度預算數409,500元，增加17,000元。
584,850	409,500	315	設備零件				426,500	
				年	1	77,500	77,500	教學用電腦耗材(電腦專案計畫)。
				批	1	28,200	28,200	圖書(含有聲書籍)(由班級設備轉入)(資源班)(新增)。

臺北市地方教育發展基金－臺北市松山區健康國民小學

40501407-31

基金用途－國民教育計畫明細表

中華民國105年度

單位：新臺幣元

前年度決算數	上年度預算數	科 目		本年度預算數				說 明
		編 號	名 稱	單位	數量	單價	金額	
				臺	1	7,500	7,500	標籤機(由班級設備轉入)(新增)。
				臺	1	9,000	9,000	自然教學攝影機(由班級設備轉入)(新增)。
				個	1	9,200	9,200	箱型低音木琴(由班級設備轉入)(新增)。
				座	9	4,800	43,200	多功能置物架(由班級設備轉入)(教務處)(新增)。
				臺	1	8,400	8,400	裁紙刀(由班級設備轉入)(輔導室)(新增)。
				年	1	88,500	88,500	圖書(含中英有聲圖書)(由班級設備轉入)。
				組	1	3,800	3,800	樂樂棒(融合組)球具(由班級設備轉入)(資源班)(新增)。
				班、年	24x1	6,300	151,200	電腦設備維護及管理費(電腦專案計畫)。
1,388,480	4,966,790	32	用品消耗				4,912,390	較上年度預算數4,966,790元，減少54,400元。
8,580	230,580	321	辦公(事務)用品				222,580	
				年	1	8,580	8,580	家長會長及特教委員特教知能研習文具用品費。
				年	1	214,000	214,000	科學教育文具紙張等費。

臺北市地方教育發展基金－臺北市松山區健康國民小學

基金用途－國民教育計畫明細表

中華民國105年度

單位：新臺幣元

前年度決算數	上年度預算數	科 目		本年度預算數				說 明
		編 號	名 稱	單位	數量	單價	金額	
6,710	7,430	328	醫療用品(非醫療院所使用)	年	1	7,430	7,430	健康中心藥品費。
1,373,190	4,728,780	32Y	其他	班、年	39x1	2,700	105,300	消毒藥品、衛生清潔用品及衛生紙等費。
				班、年	39x1	2,500	97,500	專用垃圾袋。
				班、年	36x1	13,820	497,520	教學材料費。
				年	1	30,000	30,000	課後社團活動費。
				班、年	2x1	13,820	27,640	身心障礙資源班教具製作、實驗教材、教學參考資料等材料費。
				班、年	18x1	2,880	51,840	游泳池教學耗材等費(4-6年)(按游泳池水電清潔維護費40%)。
				年	1	73,700	73,700	運動會經費(每校基數62,000元，每班增加300元x39班=11,700元)。
				年	1	400	400	性別平等教育茶水費等雜支。
				年	1	400	400	國小家長教育成長研習茶水、場地等其他雜項支出。
				年	1	1,000	1,000	教師進修用參考資料及其他雜項支出。

臺北市地方教育發展基金－臺北市松山區健康國民小學

40501407-33

基金用途－國民教育計畫明細表

中華民國105年度

單位：新臺幣元

前年度決算數	上年度預算數	科目		本年度預算數				說明
		編號	名稱	單位	數量	單價	金額	
				年	1	15,000	15,000	暑期泳訓班教學器材費(收支對列)。
				班	100	230	23,000	暑期泳訓班消毒劑(收支對列)。
				年	1	3,000	3,000	暑期泳訓班教學環境佈置費(收支對列)。
				年	1	10,000	10,000	暑期泳訓班標語、宣傳品製作等雜支(收支對列)。
				人、學期	990x2	100	198,000	舉辦國小學藝活動及校際競賽相關之費用等。
				年	1	1,200	1,200	家長會長及特教委員特教知能研習雜支費。
				年	1	3,546,880	3,546,880	科學教育錄製課堂影片、蒐集資料、獎牌、獎品、教學成果發表教學材料、茶水及場地佈置等雜支。
333,130	646,000	7	會費、捐助、補助、分攤、照護、救濟與交流活動費				450,000	
333,130	646,000	74	補貼(償)、獎勵、慰問、照護與救濟				450,000	較上年度預算數646,000元，減少196,000元。
333,130	646,000	74Y	其他				450,000	
				人、日	45x200	50	450,000	清寒學生餐費補助。

臺北市地方教育發展基金－臺北市松山區健康國民小學

基金用途－國民教育計畫明細表

中華民國105年度

單位：新臺幣元

前年度決算數	上年度預算數	科 目		本年度預算數				說 明
		編 號	名 稱	單 位	數 量	單 價	金 額	
206,540	258,600	9	其他				258,600	
206,540	258,600	91	其他支出				258,600	較上年度預算數258,600元，無增減。
206,540	258,600	91Y	其他				258,600	
				班、年	6x1	5,600	33,600	國小游泳檢測未通過學生暑期游泳訓練班報名費。
				年	1	126,000	126,000	執行學生路隊安全導護費及義工保險費。
				人、學期	990x2	50	99,000	班級自治費。

臺北市地方教育發展基金－臺北市松山區健康國民小學

40501407-35

基金用途－學前教育計畫明細表

中華民國105年度

單位：新臺幣元

前年度決算數	上年度預算數	科 目		本年度預算數				說 明
		編 號	名 稱	單 位	數 量	單 價	金 額	
7,842,473	8,161,749		合 計				7,912,093	
7,110,221	7,886,773	1	用人費用				7,866,501	
5,129,739	5,556,000	11	正式員額薪資				5,556,000	較上年度預算數5,556,000元，無增減。
5,095,906	5,196,000	113	職員薪金	年	1	5,196,000	5,196,000	教職員7人薪金(詳用人費用彙計表)。
33,833	360,000	114	工員工資	年	1	360,000	360,000	工員1人工資(詳用人費用彙計表)。
35,072	59,733	13	超時工作報酬				59,733	較上年度預算數59,733元，無增減。
35,072	59,733	131	加班費	年	1	59,733	59,733	不休假出勤加班費。
957,107	1,151,500	15	獎金				1,151,500	較上年度預算數1,151,500元，無增減。
339,065	457,000	151	考績獎金	年	1	457,000	457,000	依考績法規定核發之獎金。
618,042	694,500	152	年終獎金	年	1	694,500	694,500	依規定於年節加發之獎金。
426,584	446,688	16	退休及卹償金				446,688	較上年度預算數446,688元，無增減。

臺北市地方教育發展基金－臺北市松山區健康國民小學

基金用途－學前教育計畫明細表

中華民國105年度

單位：新臺幣元

前年度決算數	上年度預算數	科 目		本年度預算數				說 明
		編 號	名 稱	單位	數量	單價	金額	
381,099	428,688	161	職員退休及離職金	年	1	428,688	428,688	增減。
45,485	18,000	162	工員退休及離職金	年	1	18,000	18,000	提撥退撫基金。
561,719	672,852	18	福利費				652,580	提撥勞工退休金準備。
489,109	492,552	181	分擔員工保險費	年	1	502,920	502,920	較上年度預算數672,852元，減少20,272元。
		183	傷病醫藥費	人	1	860	860	分擔公保、勞保、健保。
56,610	132,300	187	員工通勤交通費	人、月、段	8x10x2	630	100,800	幼兒園教保人員健康檢查費(新增)。
16,000	48,000	18Y	其他福利費	年	1	48,000	48,000	上下班交通費。
175,486	41,000	2	服務費用				45,592	休假旅遊補助。
113,416		21	水電費					
113,416		212	工作場所電費					
6,050	14,000	27	一般服務費				18,592	較上年度預算數14,000元，增加4,592元。

臺北市地方教育發展基金－臺北市松山區健康國民小學

40501407-37

基金用途－學前教育計畫明細表

中華民國105年度

單位：新臺幣元

前年度決算數	上年度預算數	科 目		本年度預算數				說 明
		編 號	名 稱	單 位	數 量	單 價	金 額	
	4,320	276	佣金、匯費、經理費及手續費	人、學期	72x2	18	2,592	委託超商代收學雜費手續費。
6,050	9,680	27F	體育活動費	人、年	8x1	2,000	16,000	
		28	專業服務費				27,000	文康活動費，本校編列幼教教師6人、教保員1人、廚工1人，合計8人，每人編列2,000元。
56,020	27,000	285	講課鐘點、稿費、出席審查及查詢費				27,000	較上年度預算數27,000元，無增減。
42,520	27,000	28Y	其他	班、人、月	3x2x9	500	27,000	學童午餐指導費。
13,500	58,200	3	材料及用品費					較上年度預算數58,200元，減少58,200元。
406,319	58,200	31	使用材料費					
43,200	58,200	315	設備零件					
363,119		32	用品消耗					
363,119		32Y	其他					
150,447	175,776	7	會費、捐助、補助、分攤、照護、救濟與交流活					

臺北市地方教育發展基金－臺北市松山區健康國民小學

基金用途－學前教育計畫明細表

中華民國105年度

單位：新臺幣元

前年度決算數	上年度預算數	科 目		本年度預算數				說 明
		編 號	名 稱	單位	數量	單價	金額	
150,447	175,776	74	動費 補貼(償)、獎勵、慰問 、照護與救濟					較上年度預算數175,776元，減少175,776元。
150,447	175,776	74Y	其他					

臺北市地方教育發展基金－臺北市松山區健康國民小學

40501407-39

基金用途－一般行政管理計畫明細表

中華民國105年度

單位：新臺幣元

前年度決算數	上年度預算數	科 目		本年度預算數				說 明
		編 號	名 稱	單位	數量	單價	金額	
15,246,891	15,600,286		合 計				15,928,565	
13,721,424	14,070,230	1	用人費用				14,350,451	
9,101,681	9,492,000	11	正式員額薪資				9,648,000	較上年度預算數9,492,000元，增加156,000元。
7,176,742	7,884,000	113	職員薪金	年	1	8,040,000	8,040,000	教職員11人薪金(詳用人費用彙計表)。
1,345,819	1,092,000	114	工員工資	年	1	1,092,000	1,092,000	工員3人工資(詳用人費用彙計表)。
579,120	516,000	115	警餉	年	1	516,000	516,000	校警1人薪金(詳用人費用彙計表)。
356,248	410,166	13	超時工作報酬				416,499	較上年度預算數410,166元，增加6,333元。
356,248	410,166	131	加班費	年	1	416,499	416,499	不休假出勤加班費。
2,295,875	2,099,000	15	獎金				2,130,500	較上年度預算數2,099,000元，增加31,500元。
1,216,848	912,500	151	考績獎金	年	1	924,500	924,500	依考績法規定核發之獎金。

臺北市地方教育發展基金－臺北市松山區健康國民小學

基金用途－一般行政管理計畫明細表

中華民國105年度

單位：新臺幣元

前年度決算數	上年度預算數	科 目		本年度預算數				說 明
		編 號	名 稱	單 位	數 量	單 價	金 額	
1,079,027	1,186,500	152	年終獎金	年	1	1,206,000	1,206,000	依規定於年節加發之獎金。
730,578	759,936	16	退休及卹償金				776,784	較上年度預算數759,936元，增加16,848元。
609,318	705,336	161	職員退休及離職金	年	1	722,184	722,184	提撥退撫基金。
121,260	54,600	162	工員退休及離職金	年	1	54,600	54,600	提撥勞工退休準備金。
1,237,042	1,309,128	18	福利費				1,378,668	較上年度預算數1,309,128元，增加69,540元。
872,954	880,128	181	分擔員工保險費	年	1	911,868	911,868	分擔公保、勞保、健保費。
152,396	189,000	187	員工通勤交通費	人、月、段	15x12x2	630	226,800	上下班交通費。
211,692	240,000	18Y	其他福利費	年	1	240,000	240,000	休假旅遊補助費。
1,068,276	1,132,586	2	服務費用				1,176,144	
	15,680	22	郵電費				14,112	較上年度預算數15,680元，減少1,568元。
	15,680	222	電話費	年	1	14,112	14,112	校園安全保全專線電話費用等。

臺北市地方教育發展基金－臺北市松山區健康國民小學

40501407-41

基金用途－一般行政管理計畫明細表

中華民國105年度

單位：新臺幣元

前年度決算數	上年度預算數	科 目		本年度預算數				說 明
		編 號	名 稱	單位	數量	單價	金額	
647,187	660,586	27	一般服務費				705,712	較上年度預算數660,586元，增加45,126元。
631,457	642,436	279	外包費	人、年	4x1	40,000	675,712	消化超額職工(工友4人)業務外包費。
				人、月	1x12	42,976	515,712	校警勞務外包費(依101.1.6北市教人字第10132055100號函核定)。
15,730	18,150	27F	體育活動費	人、年	15x1	2,000	30,000	文康活動費，本校編列教職員11人、工員3人、校警1人，合計15人，每人編列2,000元。
351,131	384,320	28	專業服務費				384,320	較上年度預算數384,320元，無增減。
351,131	384,320	28Y	其他	年	1	124,320	124,320	校園安全例假日人力支援。
				年	1	30,000	30,000	校園安全機動巡邏、區域聯防等費用。
				年	1	230,000	230,000	校園安全機械定點保全費用。
69,958	72,000	29	公共關係費				72,000	較上年度預算數72,000元，無增減。

臺北市地方教育發展基金－臺北市松山區健康國民小學

基金用途－一般行政管理計畫明細表

中華民國105年度

單位：新臺幣元

前年度決算數	上年度預算數	科 目		本年度預算數				說 明
		編 號	名 稱	單 位	數 量	單 價	金 額	
69,958	72,000	291	公共關係費	年	1	72,000	72,000	校長特別費。
457,191	397,470	3	材料及用品費				401,970	
457,191	397,470	32	用品消耗				401,970	較上年度預算數397,470元，增加4,500元。
450,791	394,560	321	辦公(事務)用品	年	1	394,560	394,560	統籌業務費計算如下:普通班36班，幼兒園3班，1,290元*8班*12月=123,840元，810元*16班*12月=155,520元，640元*15班*12月=115,200元，合計394,560元。
6,400	2,910	325	服裝	人、套	1x1	2,500	2,500	校警冬服(新增)。
				人、件	1x1	2,000	2,000	校警冬季大衣(新增)。
				人、雙	1x1	1,100	1,100	校警皮鞋。
				人、年	1x1	210	210	校警服裝配備。
				雙	1	100	100	校警襪子。
				人、套	1x1	1,500	1,500	校警夏服(成立第17年)。

臺北市地方教育發展基金－臺北市松山區健康國民小學

40501407-43

基金用途－建築及設備計畫明細表

中華民國105年度

單位：新臺幣元

前年度決算數	上年度預算數	科 目		本年度預算數				說 明
		編 號	名 稱	單位	數量	單價	金額	
5,068,284	4,350,279		合計				4,817,700	
5,068,284	4,350,279	5	購建固定資產、無形資產及非理財目的之長期投資				4,817,700	
1,124,828	1,840,500	51	購置固定資產				1,892,700	
1,124,828	1,840,500		一般建築及設備計畫				1,892,700	新增。
75,200			班級設備				271,000	
75,200		514	購置機械及設備				148,000	
				臺	1	105,000	105,000	新購海報機。
				臺	1	18,000	18,000	新購數位接目鏡。
				臺	1	25,000	25,000	新購綜合式數字電子計時器。
		515	購置交通及運輸設備				15,000	
				臺	1	15,000	15,000	新購擴大機。
		516	購置什項設備				108,000	
				組	1	21,000	21,000	新購百葉計分板。
				架	1	15,000	15,000	新購海報紙存放桌。
				臺	2	12,000	24,000	新購A3護貝機(教務處、輔導

臺北市地方教育發展基金－臺北市松山區健康國民小學

基金用途－建築及設備計畫明細表

中華民國105年度

單位：新臺幣元

前年度決算數	上年度預算數	科 目		本年度預算數				說 明
		編 號	名 稱	單位	數量	單價	金額	
				臺	1	36,000	36,000	室)。
				座	1	12,000	12,000	新購監視器主機。
30,000	143,500		學校設備				143,500	新購書櫃。
30,000	143,500	514	購置機械及設備				143,500	
				臺	7	20,500	143,500	汰舊換新單槍投影機。
658,500	1,409,000		資訊設備				1,420,000	
658,500	1,409,000	514	購置機械及設備				1,420,000	
				年	1	155,000	155,000	汰舊換新電腦周邊設備及零組件(電腦專案計畫)。
				部	55	23,000	1,265,000	汰舊換新個人電腦(電腦專案計畫)。
			幼兒園設備				58,200	
		516	購置什項設備				58,200	
				組	2	29,100	58,200	新購幼兒園置物櫃。(8片門含軟木墊150*40*90公分)
361,128	288,000		校園設備					
	37,000	514	購置機械及					

臺北市地方教育發展基金－臺北市松山區健康國民小學

40501407-45

基金用途－建築及設備計畫明細表

中華民國105年度

單位：新臺幣元

前年度決算數	上年度預算數	科 目		本年度預算數				說 明
		編 號	名 稱	單位	數量	單價	金額	
361,128	251,000	516	設備 購置什項設 備					
		52	購置無形資產 一般建築及設備計 畫				36,000	
			資訊設備				36,000	新增。
		521	購置電腦軟 體				36,000	
				年	1	36,000	36,000	新購套裝軟體。
3,943,456	2,509,779	58	遞延支出(臺北市地 方教育發展基金及臺 北市臺北都會區捷運 固定資產重置基金專 用)				2,889,000	
3,943,456	2,509,779		一般建築及設備計 畫				2,889,000	新增。
			欄杆更新工程 (第四期)				2,889,000	
		581	遞延修繕房 屋建築支出				2,889,000	
							2,700,000	一、施工費

臺北市地方教育發展基金－臺北市松山區健康國民小學

基金用途－建築及設備計畫明細表

中華民國105年度

單位：新臺幣元

前年度決算數	上年度預算數	科 目		本年度預算數				說 明
		編 號	名 稱	單位	數量	單價	金額	
				平方公尺	550	2,420	1,331,000	不銹鋼安全護欄。
				公尺	440	2,880	1,267,200	不銹鋼單層式扶手。
				式	1	101,800	101,800	原有固定座挖除及修補。
				式	1	135,000	135,000	二、委託技術服務費(總包價法)。
				式	1	54,000	54,000	三、工程管理費(依施工費2%提列)。
3,943,456	2,509,779		校園整修工程					
3,943,456	2,509,779	581	遞延修繕房屋建築支出					

臺北市地方教育發展基金－臺北市松山區健康國民小學

40501407-47

預計平衡表

中華民國105年12月31日

單位：新臺幣元

103年(前年)12月31日		科 目		105年12月31日		104年(上年)12月31日				比較 增減(-)
決 算 數		編 號	名 稱	預 計 數		預 計 數	調 整 數(±)	調 整 後 預 計 數		
金 額	%			金 額	%			金 額	%	
3,230,165,386	100.00		資產合計	3,221,554,237	100.00	2,877,574,289	347,150,449	3,224,724,738	100.00	-3,170,501
3,230,165,386	100.00	1	資產	3,221,554,237	100.00	2,877,574,289	347,150,449	3,224,724,738	100.00	-3,170,501
15,438,375	0.48	11	流動資產	6,827,226	0.22	7,099,619	2,898,108	9,997,727	0.31	-3,170,501
15,038,375	0.47	111	現金	6,427,226	0.21	6,699,619	2,898,108	9,597,727	0.30	-3,170,501
15,038,375	0.47	1112	銀行存款	6,427,226	0.21	6,699,619	2,898,108	9,597,727	0.30	-3,170,501
400,000	0.01	115	預付款項	400,000	0.01	400,000		400,000	0.01	
400,000	0.01	1154	預付費用	400,000	0.01	400,000		400,000	0.01	
3,672,576	0.11	12	投資、長期應收款項、貸墊款及準備金	3,672,576	0.11	3,748,962	-76,386	3,672,576	0.11	
3,672,576	0.11	124	準備金	3,672,576	0.11	3,748,962	-76,386	3,672,576	0.11	
188,923	0.01	1241	退休及離職準備金	188,923	0.01	1,168,549	-979,626	188,923	0.01	
3,483,653	0.10	124Y	其他準備金	3,483,653	0.10	2,580,413	903,240	3,483,653	0.10	
3,211,054,435	99.41	13	其他資產	3,211,054,435	99.67	2,866,725,708	344,328,727	3,211,054,435	99.58	
3,211,054,435	99.41	131	什項資產	3,211,054,435	99.67	2,866,725,708	344,328,727	3,211,054,435	99.58	
3,211,054,435	99.41	1316	代管資產	3,211,054,435	99.67	2,866,725,708	344,328,727	3,211,054,435	99.58	
3,230,165,386	100.00		負債及基金餘額合計	3,221,554,237	100.00	2,877,574,289	347,150,449	3,224,724,738	100.00	-3,170,501
3,217,234,792	99.60	2	負債	3,217,234,792	99.87	2,873,269,116	343,965,676	3,217,234,792	99.77	
5,142,621	0.16	21	流動負債	5,142,621	0.16	4,542,017	600,604	5,142,621	0.16	
5,142,621	0.16	212	應付款項	5,142,621	0.16	4,542,017	600,604	5,142,621	0.16	
5,142,621	0.16	2123	應付代收款	5,142,621	0.16	4,529,109	613,512	5,142,621	0.16	
		212Y	其他應付款			12,908	-12,908			
3,212,092,171	99.44	22	其他負債	3,212,092,171	99.71	2,868,727,099	343,365,072	3,212,092,171	99.61	
3,212,092,171	99.44	221	什項負債	3,212,092,171	99.71	2,868,727,099	343,365,072	3,212,092,171	99.61	
848,813	0.03	2211	存入保證金	848,813	0.03	832,842	15,971	848,813	0.02	
188,923	0.01	2213	應付退休及離職金	188,923	0.01	1,168,549	-979,626	188,923	0.01	

臺北市地方教育發展基金－臺北市松山區健康國民小學

預計平衡表

中華民國105年12月31日

單位：新臺幣元

103年(前年)12月31日		科 目		105年12月31日		104年(上年)12月31日				比較 增減(-)
決 算 數		編 號	名 稱	預 計 數		預 計 數	調 整 數(±)	調 整 後 預 計 數		
金 額	%			金 額	%			金 額	%	
3,211,054,435	99.40	2214	應付代管資產	3,211,054,435	99.67	2,866,725,708	344,328,727	3,211,054,435	99.58	
12,930,594	0.40	3	基金餘額	4,319,445	0.13	4,305,173	3,184,773	7,489,946	0.23	-3,170,501
12,930,594	0.40	31	基金餘額	4,319,445	0.13	4,305,173	3,184,773	7,489,946	0.23	-3,170,501
12,930,594	0.40	311	基金餘額	4,319,445	0.13	4,305,173	3,184,773	7,489,946	0.23	-3,170,501
12,930,594	0.40	3111	累積餘額	4,319,445	0.13	4,305,173	3,184,773	7,489,946	0.23	-3,170,501

註：1.信託代理與保證資產(負債)前年度決算數 1,400,000 元，上年度調整後預計數 1,400,000 元，本年度預計數 1,400,000 元。2.或有資產(負債) 0 元。3.本基金自93年度起，本固定項目分開原則，將屬長期固定帳項，包括固定資產 76,218,087元、無形資產 133,000 元及長期債務 0 元等，另立帳類管理，未納入本表。

臺北市地方教育發展基金－臺北市松山區健康國民小學

40501407-49

各項費用彙計表

中華民國105年度

單位：新臺幣元

前年度 決算數	上年度 預算數	計畫別	合計	國民教育計畫	學前教育計畫	一般行政管理計畫	建築及設備計畫
		用途別科目					
131,619,147	117,961,188	合計	124,451,426	95,793,068	7,912,093	15,928,565	4,817,700
113,868,359	98,160,183	用人費用	104,723,805	82,506,853	7,866,501	14,350,451	
76,207,403	67,116,000	正式員額薪資	71,712,000	56,508,000	5,556,000	9,648,000	
74,248,631	65,148,000	職員薪金	69,744,000	56,508,000	5,196,000	8,040,000	
1,379,652	1,452,000	工員工資	1,452,000		360,000	1,092,000	
579,120	516,000	警餉	516,000			516,000	
1,690,017	514,800	聘僱及兼職人員薪資	514,800	514,800			
1,690,017	514,800	兼職人員酬金	514,800	514,800			
1,090,326	1,206,849	超時工作報酬	1,025,717	549,485	59,733	416,499	
1,044,586	1,047,649	加班費	891,317	415,085	59,733	416,499	
45,740	159,200	誤餐費	134,400	134,400			
16,783,476	13,137,000	獎金	13,533,000	10,251,000	1,151,500	2,130,500	
7,498,993	4,600,500	考績獎金	4,495,500	3,114,000	457,000	924,500	
9,284,483	8,536,500	年終獎金	9,037,500	7,137,000	694,500	1,206,000	
8,085,015	7,352,064	退休及卹償金	8,499,984	7,276,512	446,688	776,784	
7,621,670	7,279,464	職員退休及離職金	8,427,384	7,276,512	428,688	722,184	
463,345	72,600	工員退休及離職金	72,600		18,000	54,600	
10,012,122	8,833,470	福利費	9,438,304	7,407,056	652,580	1,378,668	

臺北市地方教育發展基金－臺北市松山區健康國民小學

各項費用彙計表

中華民國105年度

單位：新臺幣元

前年度 決算數	上年度 預算數	計畫別		合計	國民教育計畫	學前教育計畫	一般行政管理計畫	建築及設備計畫
		用途別科目						
7,476,650	5,889,680	分擔員工保險費		6,400,074	4,985,286	502,920	911,868	
135,500	190,000	傷病醫藥費		190,860	190,000	860		
723,534	724,500	員工通勤交通費		919,800	592,200	100,800	226,800	
1,676,438	2,029,290	其他福利費		1,927,570	1,639,570	48,000	240,000	
9,155,547	8,538,390	服務費用		8,460,461	7,238,725	45,592	1,176,144	
2,988,108	2,887,910	水電費		2,830,151	2,830,151			
1,940,652	2,005,380	工作場所電費		1,965,272	1,965,272			
384,175	342,530	工作場所水費		335,679	335,679			
663,281	540,000	氣體費		529,200	529,200			
	15,680	郵電費		14,112			14,112	
	15,680	電話費		14,112			14,112	
65,880	67,660	旅運費		57,660	57,660			
65,880	57,660	國內旅費		57,660	57,660			
	10,000	其他旅運費						
21,875	215,920	印刷裝訂與廣告費		168,720	168,720			
21,875	215,920	印刷及裝訂費		168,720	168,720			
1,178,577	1,162,660	修理保養及保固費		1,162,660	1,162,660			
613,414	487,500	一般房屋修護費		487,500	487,500			

臺北市地方教育發展基金－臺北市松山區健康國民小學

40501407-51

各項費用彙計表

中華民國105年度

單位：新臺幣元

前年度 決算數	上年度 預算數	計畫別	合計	國民教育計畫	學前教育計畫	一般行政管理計畫	建築及設備計畫
		用途別科目					
565,163	675,160	機械及設備修護費	675,160	675,160			
24,836	60,000	保險費	60,000	60,000			
24,836	60,000	其他保險費	60,000	60,000			
1,585,662	1,791,240	一般服務費	1,869,438	1,145,134	18,592	705,712	
31,340	51,120	佣金、匯費、經理費及手續費	31,104	28,512	2,592		
932,937	1,022,006	外包費	1,055,282	379,570		675,712	
519,745	598,324	計時與計件人員酬金	591,052	591,052			
101,640	119,790	體育活動費	192,000	146,000	16,000	30,000	
3,220,651	2,265,320	專業服務費	2,225,720	1,814,400	27,000	384,320	
2,190,139	1,542,800	講課鐘點、稿費、出席審查及查詢費	1,539,200	1,539,200			
82,330	78,000	委託檢驗(定)試驗認證費	78,000	78,000			
6,100	6,800	試務甄選費	6,800	6,800			
34,985	36,000	電子計算機軟體服務費					
907,097	601,720	其他	601,720	190,400	27,000	384,320	
69,958	72,000	公共關係費	72,000			72,000	
69,958	72,000	公共關係費	72,000			72,000	
2,836,840	5,831,960	材料及用品費	5,740,860	5,338,890		401,970	
628,050	467,700	使用材料費	426,500	426,500			

臺北市地方教育發展基金－臺北市松山區健康國民小學

各項費用彙計表

中華民國105年度

單位：新臺幣元

前年度 決算數	上年度 預算數	計畫別 用途別科目	合計	計畫別			
				國民教育計畫	學前教育計畫	一般行政管理計畫	建築及設備計畫
628,050	467,700	設備零件	426,500	426,500			
2,208,790	5,364,260	用品消耗	5,314,360	4,912,390		401,970	
459,371	625,140	辦公(事務)用品	617,140	222,580		394,560	
6,400	2,910	服裝	7,410			7,410	
6,710	7,430	醫療用品(非醫療院所使用)	7,430	7,430			
1,736,309	4,728,780	其他	4,682,380	4,682,380			
5,068,284	4,350,279	購建固定資產、無形資產及非 理財目的之長期投資	4,817,700				4,817,700
1,124,828	1,840,500	購置固定資產	1,892,700				1,892,700
763,700	1,589,500	購置機械及設備	1,711,500				1,711,500
		購置交通及運輸設備	15,000				15,000
361,128	251,000	購置什項設備	166,200				166,200
		購置無形資產	36,000				36,000
		購置電腦軟體	36,000				36,000
3,943,456	2,509,779	遞延支出(臺北市地方教育 發展基金及臺北市臺北都會 區捷運固定資產重置基金專 用)	2,889,000				2,889,000
3,943,456	2,509,779	遞延修繕房屋建築支出	2,889,000				2,889,000
483,577	821,776	會費、捐助、補助、分攤、照 護、救濟與交流活動費	450,000	450,000			

臺北市地方教育發展基金－臺北市松山區健康國民小學

40501407-53

各項費用彙計表

中華民國105年度

單位：新臺幣元

前年度 決算數	上年度 預算數	計畫別	合計	國民教育計畫	學前教育計畫	一般行政管理計畫	建築及設備計畫
		用途別科目					
483,577	821,776	補貼(償)、獎勵、慰問、照 護與救濟	450,000	450,000			
483,577	821,776	其他	450,000	450,000			
206,540	258,600	其他	258,600	258,600			
206,540	258,600	其他支出	258,600	258,600			
206,540	258,600	其他	258,600	258,600			

臺北市地方教育發展基金－臺北市松山區健康國民小學

員工人數彙計表

中華民國105年度

單位：人

計 畫 及 項 目	本年度預算數	上年度預算數	本年度增減數	增 減 原 因
合計	96	98	-2	
國民教育計畫部分	73	75	-2	
正式職員	73	75	-2	
學前教育計畫部分	8	8		
正式職員	7	7		
正式工員	1	1		
一般行政管理計畫部分	15	15		
正式職員	12	12		
正式工員	3	3		

註：1.本表不包含臨時工員人數。

2.本表臨時職員係指奉准有案之約聘僱人員。

彙計表

105年度

單位：新臺幣元

其他獎金	退休及卹償金		資遣費	福 利 費					提繳費
	退休金	卹償金		分擔保險費	傷病醫藥費	提撥福利金	員工通勤交通費	其他福利費	
	8,499,984			6,400,074	190,860		919,800	1,927,570	
	7,276,512			4,985,286	190,000		592,200	1,639,570	
	7,276,512			4,985,286	190,000		592,200	1,639,570	
	446,688			502,920	860		100,800	48,000	

用人費用

中華民國

計畫及項目	合計	正式員額薪資	聘僱及兼職人員薪資	超時工作報酬	津貼	獎金		
						年終獎金	績效獎金	考績獎金
年終獎金	694,500					694,500		
職員退休及離職金	428,688							
工員退休及離職金	18,000							
分擔員工保險費	502,920							
傷病醫藥費	860							
員工通勤交通費	100,800							
其他福利費	48,000							
一般行政管理計畫	14,350,451	9,648,000		416,499		1,206,000		924,500
職員薪金	8,040,000	8,040,000						
工員工資	1,092,000	1,092,000						
警餉	516,000	516,000						
加班費	416,499			416,499				
考績獎金	924,500							924,500
年終獎金	1,206,000					1,206,000		
職員退休及離職金	722,184							
工員退休及離職金	54,600							
分擔員工保險費	911,868							
員工通勤交通費	226,800							

彙計表

105年度

單位：新臺幣元

其他獎金	退休及卹償金		資遣費	福 利 費					提繳費
	退休金	卹償金		分擔保險費	傷病醫藥費	提撥福利金	員工通勤交通費	其他福利費	
	428,688								
	18,000			502,920	860		100,800	48,000	
	776,784			911,868			226,800	240,000	
	722,184								
	54,600			911,868			226,800		

用人費用

中華民國

計畫及項目	合計	正式員額薪資	聘僱及兼職 人員薪資	超時工作報酬	津貼	獎金		
						年終獎金	績效獎金	考績獎金
其他福利費	240,000							

註：本表不包含臨時工員薪津。

彙計表

105年度

單位：新臺幣元

其他獎金	退休及卹償金		資遣費	福 利 費					提繳費
	退休金	卹償金		分擔保險費	傷病醫藥費	提撥福利金	員工通勤交通費	其他福利費	
								240,000	

臺北市地方教育發展基金－臺北市松山區健康國民小學單位（或計畫）成本分析表

中華民國105年度

單位：新臺幣元

計畫別	單位	單位成本	數量	預算數	說明
合計				124,451,426	
國民教育計畫				95,793,068	
學前教育計畫				7,912,093	
一般行政管理計畫				15,928,565	
建築及設備計畫				4,817,700	

臺北市地方教育發展基金－臺北市松山區健康國民小學

40501407-63

5年來主要業務計畫分析表

中華民國105年度

單位：新臺幣元

年 度 及 項 目	單 位	數 量	單位成本或 平均利(費)率	金 額	說 明
(本)年度預算數				103,705,161	
國民教育計畫				95,793,068	
學前教育計畫				7,912,093	
(上)年度預算數				98,010,623	
國民教育計畫				89,848,874	
學前教育計畫				8,161,749	
(前)年度決算數				111,303,972	
國民教育計畫				103,461,499	
學前教育計畫				7,842,473	
(102)年度決算數				108,182,511	
國民教育計畫				100,690,565	
學前教育計畫				7,491,946	
(101)年度決算數				100,649,809	
國民教育計畫				93,087,904	
學前教育計畫				7,561,905	

臺北市地方教育發展基金－臺北市松山區健康國民小學

固定項目明細表

中華民國105年度

單位：新臺幣元

項 目	期初餘額	本年度增加	本年度減少	期末餘額	說 明
資產	74,422,387	1,928,700		76,351,087	
機械及設備	34,915,229	1,711,500		36,626,729	
交通及運輸設備	5,592,059	15,000		5,607,059	
什項設備	33,818,099	166,200		33,984,299	
電腦軟體	97,000	36,000		133,000	

註：92年度以前已提列折舊335,997元，(包括機械及設備累計折舊169,173元，交通及運輸設備累計折舊3,854元，什項設備累計折舊162,970元)及已攤銷廢用0元，自93年度起，本固定項目分開原則，將屬長期固定帳項另立帳類管理(不再計提折舊及攤銷)。