

中華民國 108 年度 4-0501421

# 臺北市總預算

臺北市政府教育局主管

臺北市地方教育發展基金

臺北市信義區三興國民小學附屬單位預算之分預算

(特別收入基金)

臺北市信義區三興國民小學編

# 臺北市地方教育發展基金－臺北市信義區三興國民小學

## 目次

中華民國108年度

一、財務摘要 .....	第 1 頁
二、業務計畫及預算概要 .....	第 3 -10 頁
三、預算主要表	
(一) 基金來源、用途及餘絀預計表 .....	第 11 頁
(二) 現金流量預計表 .....	第 12 頁
四、預算明細表	
(一) 基金來源－服務收入明細表 .....	第 13 頁
(二) 基金來源－財產處分收入明細表 .....	第 14 頁
(三) 基金來源－利息收入明細表 .....	第 15 頁
(四) 基金來源－其他財產收入明細表 .....	第 16 頁
(五) 基金來源－公庫撥款收入明細表 .....	第 17 頁
(六) 基金來源－學雜費收入明細表 .....	第 18 頁
(七) 基金來源－雜項收入明細表 .....	第 19 頁
(八) 基金用途－國民教育計畫明細表 .....	第 20 -28 頁
(九) 基金用途－學前教育計畫明細表 .....	第 29 -32 頁
(十) 基金用途－一般行政管理計畫明細表 .....	第 33 -35 頁
(十一) 基金用途－建築及設備計畫明細表 .....	第 36 -38 頁
五、預算參考表	
(一) 預計平衡表 .....	第 39 頁
(二) 各項費用彙計表 .....	第 40 -45 頁
(三) 員工人數彙計表 .....	第 46 頁
(四) 用人費用彙計表 .....	第 48 -51 頁
(五) 單位（或計畫）成本分析表 .....	第 52 頁

# 臺北市地方教育發展基金－臺北市信義區三興國民小學

## 目 次

中華民國108年度

(六) 5年來主要業務計畫分析表 .....	第 53 頁
(七) 資本資產及長期負債明細表 .....	第 54 頁

# 臺北市地方教育發展基金－臺北市信義區三興國民小學

## 財務摘要

中華民國108年度

單位：新臺幣千元

項 目	本 年 度	上 年 度	比較增減數	%
經營成績：				
基金來源	194,546	199,312	-4,766	-2.39
基金用途	206,879	200,218	6,661	3.33
賸餘(短絀)	-12,333	-906	-11,427	--
餘絀情形：				
基金餘額	6,061	18,394	-12,333	-67.05
現金流量(註)：				
現金及約當現金之淨增(減)	-12,333	-906	-11,427	--

附註：現金流量係採現金及約當現金基礎，包括現金及自投資日起3個月內到期或清償之債權證券。

本 頁 空 白

# 業務計畫及預算概要

# 臺北市地方教育發展基金 - 臺北市信義區三興國民小學

## 業務計畫及預算概要

中華民國 108 年度

### 壹、基金概況

#### 一、設立宗旨及願景：

- (一) 本校遵照憲法第 158 條及 160 條規定，教育文化應發展國民之民族精神、自治精神，國民道德與健全體格、科學及生活智能，以培養學童七大學習領域及十大基本能力。
- (二) 本校自 91 年度起依教育經費編列與管理法第 13 條規定設置「臺北市地方教育發展基金」，以促進教育健全發展，提昇教育經費運用績效。
- (三) 本校以「健康活力、向上向善」為願景，以學童為中心，使其了解法治意涵，體現自由真諦，發揮巧思創意，擁抱快樂學習，積極關懷生命，培養樂觀進取，力行健康生活，創造生命意義。

#### 二、施政重點：

- (一) 開啟多元智慧：尊重每個學生獨特的個性，以多元智慧的觀點協助學生找到生命的亮點，肯定天生我才必有用，能知於學，樂於學。
- (二) 培養生活能力：因應新世紀知識社會的到來，培養學生帶得走的能力，諸如人際溝通能力、資訊能力、終身學習能力、生涯規畫能力、問題解決能力等。
- (三) 蘊育人文情懷：在溫馨開放的校園文化中，孕育人文情懷，學會尊重、包容；建構生命的價值、完成人性的開展。
- (四) 建置溫馨民主的校園文化：
  1. 以參與式管理、落實行政、教師會、家長會三者的良性互動。
  2. 以學生第一，教學優先的觀念提昇行政服務效率。
  3. 放下威權心態，開啟校園民主之風氣。
- (五) 推動適性教學：
  1. 運用小班優勢，採多元化、活潑化的教學及評量。
  2. 運用校內、外資源，加強多元學習能力。
  3. 關懷相對弱勢學生之教學及輔導。
  4. 發展資訊教育，充實學生電腦運用之知能，並提昇教師運用電腦教學之能力。
- (六) 辦理發展性的訓輔活動：

# 臺北市地方教育發展基金－臺北市信義區三興國民小學

## 業務計畫及預算概要

中華民國 108 年度

1. 辦理各項活動、競賽及展演。
2. 推動校內外學習服務。
3. 發展績優社團及校隊，如客家鼓舞社、溜冰社、籃球隊及合唱團等。
4. 加強新興領域教育的辦理，並融入各科教學以收成效。

### 三、組織概況（另附組織系統圖）：

本校設置校長 1 人，綜理全校校務，下設教務處、學生事務處、總務處、輔導室、會計室、人事室及幼兒園等單位。

內部分層業務如下：

#### （一）教務處：秉承校長之命，辦理全校教務事項。

1. 教學組：掌理課程編排、課業考查、學藝競賽、教學研究、教師進修、差假教師調代課及缺補課之查核等事項。
2. 註冊組：掌理註冊、編班、轉學、學籍保管、各項獎助學金補助及成績考查等有關學籍事項。
3. 設備組：掌理教科書編選、教學用具之管理、保管及出版學校刊物等事項。
4. 資訊組：掌理電腦設備及區域網路之管理、保管等事項。

#### （二）學生事務處：秉承校長之命，辦理全校學生事務事項。

1. 訓育組：掌理訓育計畫之擬定及辦理各類訓育等活動。
2. 體育組：掌理學生體育活動、體格鍛鍊等事項。
3. 生教組：掌理學生日常生活常規，辦理交通導護各項事項。
4. 衛生組：掌理健康檢查，個人及環境衛生檢查、保健等事項。

#### （三）總務處：秉承校長之命，辦理全校總務事項。

1. 事務組：掌理校舍、校具、財產、物品採購保管、工程發包、監工及驗收。
2. 文書組：掌理文件收發登錄、撰擬繕校、典守學校印信、檔案保管、整理各項會議紀錄及校史等事項。
3. 出納組：掌理現金、零用金、票據、契約之保管等收支事項，辦理員工薪津發放及各項扣繳單據證明等。

#### （四）輔導室：秉承校長之命，辦理全校學生學習輔導、生活輔導、生涯輔導等事項。



# 臺北市地方教育發展基金－臺北市信義區三興國民小學

## 業務計畫及預算概要

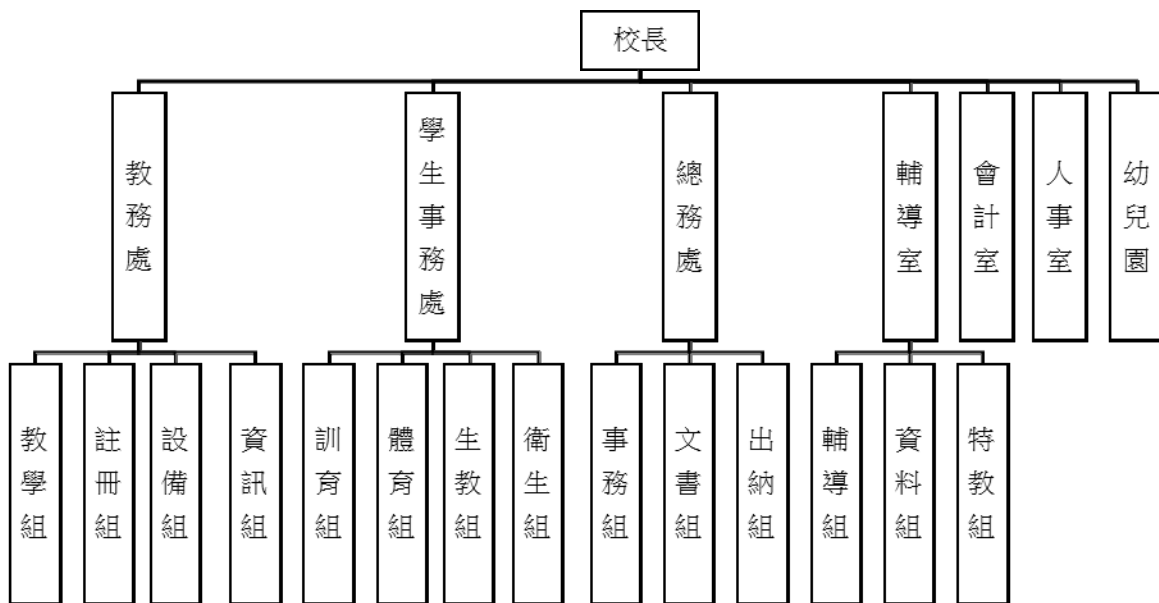
中華民國 108 年度

1. 輔導組：掌理學生個案建立、學習輔導、生活輔導、生涯輔導及兩性教育、親職教育等事項。
2. 資料組：辦理輔導資料搜集建檔、組訓愛心家長、實施測驗、社區人力整合、出版親職刊物等事項。
3. 特教組：擬訂特殊教育計畫章則、親師輔導諮詢、特教班甄選鑑別、實施各項診斷測驗、特教兒童追蹤輔導等事項。

(五) 會計室：秉承上級主計機關之監督與指導，並受校長之指揮，依法辦理歲計、會計、統計等事項。

(六) 人事室：秉承上級人事機關之監督與指導，並受校長之指揮，依法辦理人事管理查核等事項。

(七) 幼兒園：秉承校長之命，綜理園務、規劃幼兒教學、保育、環境與各項措施。



#### 四、基金歸類及屬性：

本校地方教育發展基金依據教育經費編列與管理法第 13 條規定設置，本基金為預算法第 4 條第 1 項第 2 款第 5 目所定之特別收入基金，以本府教育局為管理機關。

# 臺北市地方教育發展基金 - 臺北市信義區三興國民小學

## 業務計畫及預算概要

中華民國 108 年度

### 貳、業務計畫

本年度業務計畫重點與預算配合情形及預期績效，詳列如下：

單位：新臺幣千元

業務計畫名稱	計畫重點內容	預算數	預 期 績 效
國民教育計畫	辦理各項教學、學生事務、圖書及輔導等業務。	166,403	1. 新購教具及圖書等各科教學設備。 2. 革新教學方法，充實各科教材，提高教學效能。 3. 藉由辦理各項活動，以鍛鍊學童強健的身體，增進學童各項生活智能。
學前教育計畫	辦理各項幼兒教學、幼兒事務及圖書等業務。	15,778	1. 新購教學設備，革新教學方法，提高教學效能。 2. 辦理幼兒園各項活動，以鍛鍊幼兒強健的身體，增進幼兒各項生活智能。
一般行政管理計畫	綜理學校總務、人事、會計等業務。	15,714	配合校務推動行政處室支援工作，進而增進校務運作。
建築及設備計畫	購置教學所需教學設備等及改善教學環境。	8,984	辦理教學課程需要購置教學設備，另辦理中央廚房設施設備、自來水管改善工程、活動中心及北棟屋頂防漏整修工程，以改善教學環境，增進教學效能，並提高行政效率。

臺北市地方教育發展基金 - 臺北市信義區三興國民小學  
業務計畫及預算概要

中華民國 108 年度

參、預算概要

一、基金來源及用途之預計：

(一) 本年度基金來源：

服務收入 1 萬 6 千元、財產處分收入 4 萬 6 千元、利息收入 1 千元、其他財產收入 104 萬元、公庫撥款收入 1 億 9,112 萬 4 千元、學雜費收入 205 萬元、雜項收入 26 萬 9 千元，本年度基金來源 1 億 9,454 萬 6 千元，較上年度預算數 1 億 9,931 萬 2 千元，減少 476 萬 6 千元，約 2.39%，主要係市庫撥款收入減編所致。

(二) 本年度基金用途：

國民教育計畫 1 億 6,640 萬 3 千元，學前教育計畫 1,577 萬 8 千元，一般行政管理計畫 1,571 萬 4 千元，建築及設備計畫 898 萬 4 千元，本年度基金用途 2 億 687 萬 9 千元，較上年度預算數 2 億 21 萬 8 千元，增加 666 萬 1 千元，約 3.33%，主要係用人費用覈實編列所致。

二、基金餘絀之預計：

本年度基金來源及用途相抵後，差短 1,233 萬 3 千元，較上年度預算數差短 90 萬 6 千元，增加 1,142 萬 7 千元，約 1,261.26%，將移用以前基金餘額 1,233 萬 3 千元支應。

三、現金流量之預計：

本年度業務活動淨現金流出 1,233 萬 3 千元。

四、補辦預算事項：詳補辦預算明細表

(一) 購建固定資產 17 萬 4 千元

- 1.106 年度為加強幼兒園環境清潔，且具急迫及必要性，由其他準備金項下支應 7 萬 8 千元。
- 2.107 年度為提升本校運動項目效果，且具急迫及必要性，由國民教育計畫項下移列固定資產 4 萬 6 千元。
- 3.107 年度為提升活動中心廣播設備，且具急迫及必要性，由國民教育計畫項下移列固定資產 5 萬元。

臺北市地方教育發展基金 - 臺北市信義區三興國民小學  
業務計畫及預算概要

中華民國 108 年度

肆、年度關鍵績效指標：

關鍵策略目標	關鍵績效指標	衡量標準	年度目標值
建構安全友善校園	校園場地開放使用人次	校園場地開放使用人次 單位：人次	11,500

伍、前年度及上年度已過期間實施狀況及成果概述：

一、前（106）年度決算結果及績效達成情形：

（一）前年度決算結果：

- 1.基金來源：決算數 2 億 1,125 萬 3 千元，較預算數 2 億 820 萬元，計增加 305 萬元，約 1.47%，主要係因教育部補助收入增加所致。
- 2.基金用途：決算數 2 億 598 萬 5 千元，較預算數 2 億 1,501 萬 7 千元，計減少 903 萬 1 千元，約 4.20%，主要係因經費覈實支用所致。

（二）前年度績效達成情形分析：

年度績效目標	衡量指標	年度目標值	績效衡量暨達成情形分析
建構安全友善校園	校園場地開放使用人次	11,000	106 年預計完成場地開放人次為 11,000 人次，實際完成 11,388 人次，超過原訂目標值。

臺北市地方教育發展基金 - 臺北市信義區三興國民小學  
業務計畫及預算概要

中華民國 108 年度

二、上（107）年度已過期間預算執行情形及績效達成情形：

（一）上年度預算截至 107 年 5 月 31 日止執行情形：

1. 基金來源：實際執行數 9,833 萬 9 千元，較預算分配數 9,694 萬 4 千元，計增加 139 萬 6 千元，約 1.44%，主要係因教育部補助收入增加所致。
2. 基金用途：實際執行數 9,198 萬 6 千元，較預算分配數 9,785 萬元，計增加 586 萬 4 千元，約 5.99%，主要係因經費覈實支用所致。

（二）上（107）年度績效達成情形分析：

年度績效目標	衡量指標	年度目標值	績效衡量暨達成情形分析
建構安全友善校園	校園場地開放使用人次	8,672	107 年預計完成場地開放人次為 8,672 人次，至 107 年 6 月份實際完成 5,818 人次。

陸、其他：無

# 臺北市地方教育發展基金－臺北市信義區三興國民小學

## 補辦預算明細表

中華民國108年度

單位：新臺幣元

項 目	金額	辦理年度	說 明
合計	173,500		
購建固定資產	173,500		
購置機械及設備	77,500	106	
紫外線滅菌燈	77,500		106年度為加強幼兒園環境清潔，且具急迫及必要性，由其他準備金支應。
購置機械及設備	46,000	107	
多功能運動比賽計時器	46,000		107年度為提升本校運動項目效果，且具急迫及必要性，由國民教育計畫項下移列固定資產。
購置交通及運輸設備	50,000	107	
陣列式喇叭	50,000		107年度為提升活動中心廣播設備，且具急迫及必要性，由國民教育計畫項下移列固定資產。

備註：各管理機關(構)依預算法第 8 8 條規定補辦預算，應確係不及編入年度預算，且因經營環境發生重大變遷或正常業務(含執行中央補助款項目)之確實需要，並經主管機關核轉本府核准先行辦理者；不具急迫性之事項，仍應儘可能納入預算辦理。

# 預算主要表

# 臺北市地方教育發展基金－臺北市信義區三興國民小學

## 基金來源、用途及餘絀預計表

中華民國108年度

單位：新臺幣千元

前年度決算數	項 目	本年度預算數	上年度預算數	比較增減（－）
211,253	基金來源	194,546	199,312	-4,766
11	勞務收入	16	16	
11	服務收入	16	16	
1,197	財產收入	1,087	1,082	5
57	財產處分收入	46	42	4
	利息收入	1		1
1,141	其他財產收入	1,040	1,040	
206,784	政府撥入收入	191,124	195,995	-4,871
205,573	公庫撥款收入	191,124	195,995	-4,871
1,211	政府其他撥入收入			
2,890	教學收入	2,050	1,950	100
2,890	學雜費收入	2,050	1,950	100
372	其他收入	269	269	
372	雜項收入	269	269	
205,985	基金用途	206,879	200,218	6,661
163,563	國民教育計畫	166,403	156,706	9,697
15,248	學前教育計畫	15,778	15,150	628
15,562	一般行政管理計畫	15,714	16,820	-1,106
11,612	建築及設備計畫	8,984	11,542	-2,558
5,268	本期賸餘(短絀)	-12,333	-906	-11,427
14,032	期初基金餘額	18,394	7,215	11,179
19,300	期末基金餘額	6,061	6,310	-249

註：前年度決算數及上年度預算數細數之和與總數或略有出入，係四捨五入關係，以下各表同。



臺北市地方教育發展基金－臺北市信義區三興國民小學

現金流量預計表

中華民國108年度

單位：新臺幣千元

項 目	本 年 度 預 算 數	說 明
業務活動之現金流量		
本期賸餘(短絀)	-12,333	
業務活動之淨現金流入(流出)	-12,333	
其他活動之現金流量		
其他活動之淨現金流入(流出)		
現金及約當現金之淨增(淨減)	-12,333	
期初現金及約當現金	23,176	
期末現金及約當現金	10,843	

註：本表係採現金及約當現金基礎，包括現金及自投資日起3個月內到期或清償之債權證券。

# 預算明細表

臺北市地方教育發展基金－臺北市信義區三興國民小學

基金來源－服務收入明細表

中華民國108年度

單位：新臺幣元

科 目	單位	本 年 度 預 算 數			說 明
		數量 業務量	利(費)率	金 額	
合計				16,000	
服務收入	人、次	16x2	500	16,000	較上年度預算數16,000元，無增減。
				16,000	教師甄選報名費收入(收支對列)。

臺北市地方教育發展基金－臺北市信義區三興國民小學

基金來源－財產處分收入明細表

中華民國108年度

單位：新臺幣元

科目	單位	本年度預算數			說明
		數量 業務量	利(費)率	金額	
合計				46,000	
財產處分收入	年	1	46,000	46,000	較上年度預算數42,170元，增加3,830元。 報廢財產物品變賣收入。

臺北市地方教育發展基金－臺北市信義區三興國民小學

基金來源－利息收入明細表

中華民國108年度

單位：新臺幣元

科目	單位	本年度預算數			說明
		數量 業務量	利(費)率	金額	
合計				1,000	
利息收入	次	2	500	1,000	較上年度預算數148元，增加852元。 薪資專戶利息收入。

臺北市地方教育發展基金－臺北市信義區三興國民小學

基金來源－其他財產收入明細表

中華民國108年度

單位：新臺幣元

科 目	單位	本 年 度 預 算 數			說 明
		數量 業務量	利(費)率	金 額	
合計				1,040,000	
其他財產收入				1,040,000	較上年度預算數1,040,000元，無增減。
	年	1	40,000	40,000	教職員工停車收入。
	年	1	1,000,000	1,000,000	校園場地開放出借費收入(收支對列)。

臺北市地方教育發展基金－臺北市信義區三興國民小學

基金來源－公庫撥款收入明細表

中華民國108年度

單位：新臺幣元

科 目	單位	本 年 度 預 算 數			說 明
		數量 業務量	利(費)率	金 額	
合計				191,124,000	
公庫撥款收入	年	1	191,124,000	191,124,000	較上年度預算數195,994,908元，減少4,870,908元。 市府補助款。

# 臺北市地方教育發展基金－臺北市信義區三興國民小學

## 基金來源－學雜費收入明細表

中華民國108年度

單位：新臺幣元

科 目	單 位	本 年 度 預 算 數			說 明
		數量 業務量	利(費)率	金 額	
合計				2,050,000	
學雜費收入				2,050,000	較上年度預算數1,949,800元，增加100,200元。
	人、學期	10x2	2,745	54,900	幼兒園半日班雜費收入預估學生10人。
	人、學期	10x2	5,150	103,000	幼兒園半日班學費收入預估學生10人。
	人、學期	95x2	2,955	561,450	幼兒園全日班雜費收入預估學生95人。
	人、學期	95x2	7,000	1,330,000	幼兒園全日班學費收入預估學生95人。
	年	1	650	650	配合預算編列至千元，增列進位數650元。



# 臺北市地方教育發展基金－臺北市信義區三興國民小學

## 基金來源－雜項收入明細表

中華民國108年度

單位：新臺幣元

科 目	單位	本 年 度 預 算 數			說 明
		數量 業務量	利(費)率	金 額	
合計				269,000	
雜項收入	年	1	269,000	269,000	較上年度預算數269,005元，減少5元。 工程逾期罰款、數位學生證補卡費及其他雜項收入等。
				269,000	

# 臺北市地方教育發展基金－臺北市信義區三興國民小學

## 基金用途－國民教育計畫明細表

中華民國108年度

單位：新臺幣元

前年度 決算數	上年度 預算數	科 目	本 年 度 預 算 數	說 明
163,563,247	156,705,840	合計	166,403,000	
149,871,999	147,220,412	用人費用	156,676,000	
52,150,593	49,560,000	正式員額薪資	55,716,000	較上年度預算數49,560,000元，增加6,156,000元。
52,150,593	49,560,000	職員薪金	55,716,000	
			50,580,000	教職員56人薪金(詳用人費用彙計表)(含教育部補助導師費336,000元)。
			5,136,000	特殊教育教職員6人薪金(詳用人費用彙計表)(含教育部補助導師費72,000元)。
803,166	1,001,776	聘僱及兼職人員薪資	594,880	較上年度預算數1,001,776元，減少406,896元。
237,356	406,896	約僱職員薪金	594,880	
565,810	594,880	兼職人員酬金	594,880	
			457,600	教師代課鐘點費，本校編制教師總人數71人，按9分之1計，編列8人，每人220節，總節數8人x220節=1,760節，每節260元。
			124,800	補助調整授課特教教師鐘點費，6人*2節*40週*260元(教育部補助款)。
			12,480	補助調整授課鐘點費之外聘教師勞、健保及勞退費用(教育部補助款)。
546,688	636,268	超時工作報酬	636,268	較上年度預算數636,268元，無增減。
546,688	636,268	加班費	636,268	
			568,868	不休假出勤加班費。
			7,400	教師甄選受理報名及事務工作加班費(收支對列)。
			60,000	開放學校場地管理人員加班費(收支對列)。
12,047,739	12,950,770	獎金	14,430,500	較上年度預算數12,950,770元，增加1,479,730元。
5,194,565	6,704,908	考績獎金	7,571,000	
			7,143,000	依考績法規定核發之獎金。
			428,000	依考績法規定核發之獎金。
6,853,174	6,245,862	年終獎金	6,859,500	
			6,217,500	依規定於年節加發之獎金。
			642,000	依規定於年節加發之獎金。
77,013,182	76,057,275	退休及卹償金	77,827,403	較上年度預算數76,057,275元，增加

# 臺北市地方教育發展基金－臺北市信義區三興國民小學

## 基金用途－國民教育計畫明細表

中華民國108年度

單位：新臺幣元

前年度 決算數	上年度 預算數	科 目	本 年 度 預 算 數	說 明
77,013,182	75,777,136	職員退休及離職金	77,547,264	1,770,128元。
			4,337,424	提撥退撫基金。
			449,280	提撥退撫基金。
			72,760,560	退休人員月退休金，164人*12月*36,045元=70,936,560元；退休遺族月撫慰金，8人*12月*19,000元=1,824,000元；合計72,760,560元。
	280,139	卹償金	280,139	
			280,139	遺族年撫卹金。
7,310,631	7,014,323	福利費	7,470,949	較上年度預算數7,014,323元，增加456,626元。
5,220,201	4,239,816	分擔員工保險費	4,661,892	
			4,225,092	分擔公保、勞保、健保費。
			436,800	分擔公保、勞保、健保費。
198,500	231,500	傷病醫藥費	231,500	
			87,500	健康檢查費，25人*3,500元。
			144,000	健康檢查費，9人*16,000元。
528,698	510,300	員工通勤交通費	522,900	
			201,600	教師上下班交通費，16人*10月*2段1,260元。
			252,000	教師上下班交通費，40人*10月*1段630元。
			63,000	特殊教育教師上下班交通費，5人*10月*2段1,260元。
			6,300	特殊教育教師上下班交通費，1人*10月*1段630元。
1,363,232	2,032,707	其他福利費	2,054,657	
			256,000	休假旅遊補助費。
			16,000	休假旅遊補助費。
			72,000	退休人員三節慰問金，12人*6,000元。
			108,000	退休人員三節特別照護金，2人*54,000元。
			188,130	結婚補助費，3人*2月*31,355元。
			547,500	喪葬補助費，3人*5月*36,500元。
			867,027	教職員子女教育補助費。
10,965,204	6,221,488	服務費用	6,570,000	

# 臺北市地方教育發展基金－臺北市信義區三興國民小學

## 基金用途－國民教育計畫明細表

中華民國108年度

單位：新臺幣元

前年度 決算數	上年度 預算數	科 目	本 年 度 預 算 數	說 明
1,533,280	1,606,150	水電費	1,508,338	較上年度預算數1,606,150元，減少97,812元。
1,187,626	1,190,950	工作場所電費	1,093,820	
			1,033,820	班級電費。
			60,000	開放學校場地電費(收支對列)。
345,654	415,200	工作場所水費	414,518	
			389,318	班級水費。
			20,000	開放學校場地水費(收支對列)。
			5,200	辦理邁向卓越英語夏令營水電費(每間教室每月650元，共8間教室)。
31,125	53,010	旅運費	53,010	較上年度預算數53,010元，無增減。
25,525	53,010	國內旅費	53,010	
			15,810	因公市外出差旅費。
			37,200	畢業班5班校外教學隨隊人員差旅費，8人*3天*1,550元。
5,600		其他旅運費		
3,571,262	53,000	印刷裝訂與廣告費	53,000	較上年度預算數53,000元，無增減。
3,571,262	53,000	印刷及裝訂費	53,000	
			41,000	印製講義、文宣、學習護照等(英語情境中心)。
			12,000	辦理邁向卓越英語夏令營印製營隊手冊、護照、名牌、證書及教案等資料。
1,752,986	1,207,600	修理保養及保固費	1,434,400	較上年度預算數1,207,600元，增加226,800元。
1,258,270	869,200	一般房屋修護費	1,069,200	
			739,200	學校校舍及其他建築物等之修理。
			200,000	綠屋頂建置修繕費(由教育局移列)。
			130,000	開放學校場地建築物等之修理費(收支對列)。
222,793	153,600	機械及設備修護費	152,400	
			22,400	電腦設備維護費(電腦專案計畫)。
			130,000	開放學校場地各項設備及其他公用用具等保養修護費(收支對列)。
271,923	184,800	雜項設備修護費	212,800	

# 臺北市地方教育發展基金－臺北市信義區三興國民小學

## 基金用途－國民教育計畫明細表

中華民國108年度

單位：新臺幣元

前年度 決算數	上年度 預算數	科 目	本 年 度 預 算 數	說 明
			212,800	各項教學設備及其他公用用具等保養修護。
1,012,302	140,448	一般服務費	364,072	較上年度預算數140,448元，增加223,624元。
5,742	20,448	佣金、匯費、經理費及手續費	23,112	
			23,112	委託超商代收學雜費手續費，642人*2學期*18元。
870,960		計時與計件人員酬金	216,960	
			192,000	閩客語教學支援人員鐘點費，15人*1節*40週*320元(由教育局移列)。
			24,960	閩客語教學支援人員鐘點費之外聘人員勞、健保及勞退費用(由教育局移列)。
135,600	120,000	體育活動費	124,000	
			112,000	文康活動費，本校編列普通班教職員56人，每人編列2,000元。
			12,000	文康活動費，本校編列特殊教育教職員6人，每人編列2,000元。
3,064,249	3,161,280	專業服務費	3,157,180	較上年度預算數3,161,280元，減少4,100元。
254,700	294,880	講課鐘點、稿費、出席審查及查詢費	290,480	
			14,400	身心障礙資源班教材編輯費，2班*12月*600元。
			7,200	資優教育班教材編輯費，1班*12月*600元。
			7,200	資優教育班外聘訓練講授鐘點費(特教班業務費)。
			7,200	身心障礙資源班教學外聘訓練講授鐘點費(特教班業務費)。
			129,600	體育班教練鐘點費，288節*450元。
			8,000	專家學者出席指導費(英語情境中心)。
			2,080	性別平等教育行為人8小時性平課程費，8節*260元。
			12,800	性別平等教育外聘講師鐘點費。
			2,000	性別平等教育校園性別事件調查費。
			9,600	邀請外聘講師指導師生農事體驗。
			45,600	教育行動研究外聘訓練講授鐘點費。

# 臺北市地方教育發展基金－臺北市信義區三興國民小學

## 基金用途－國民教育計畫明細表

中華民國108年度

單位：新臺幣元

前年度 決算數	上年度 預算數	科 目	本 年 度 預 算 數	說 明
			10,000	綠屋頂建置專家學者出席費(由教育局移列)。
			9,600	國小家長教育成長暨志工培訓外聘訓練講授鐘點費。
			25,200	辦理邁向卓越英語夏令營中籍教師鐘點費，2人*14節**2次*450元。
48,082	55,700	委託檢驗(定)試驗認證費	56,900	
			20,900	消防安全檢測費(班級業務費)。
			24,000	建物公共安全檢查簽證及申報費(班級業務費)。
			12,000	飲水機水質檢驗費，10臺*1,200元。
4,000	6,200	試務甄選費	6,200	
			6,200	教師甄選試務費用(收支對列)。
12,000		電腦軟體服務費		
2,745,467	2,804,500	其他專業服務費	2,803,600	
			8,000	學童牙齒檢查費。
			20,000	學生輔導指導費。
			72,000	工作人員午餐指導費，16人*9月*500元(工作人員5天)。
			18,900	學童午餐指導費，7班*9月*300元(3~4年級7班用餐3天)。
			9,900	學童午餐指導費，11班*9月*100元(1~2年級11班用餐1天)。
			36,000	學童午餐指導費，10班*9月*400元(5~6年級10班用餐4天)。
			100,800	游泳池水電清潔維護費，14班*7,200元。
			38,000	外師甄選、網頁或影片動畫製作、網站平台架設、後端軟體程式設計(英語情境中心)。
			2,000,000	外籍教師費用，2人*1,000,000元(英語情境中心)。
			500,000	開放學校場地保全系統聯防費(收支對列)。
2,000,654	2,055,380	材料及用品費	2,016,000	
478,723	565,596	使用材料費	394,964	較上年度預算數565,596元，減少170,632元。
				。
478,723	565,596	設備零件	394,964	

# 臺北市地方教育發展基金－臺北市信義區三興國民小學

## 基金用途－國民教育計畫明細表

中華民國108年度

單位：新臺幣元

前年度 決算數	上年度 預算數	科 目	本 年 度 預 算 數	說 明
			6,000	磨切機1臺(特教班班級設備費移列)(新增)。
			5,190	離心機1臺(特教班班級設備費移列)(新增)。
			3,020	室內星光投射機1臺(班級設備費移列)(新增)。
			8,696	智高學校實驗套組，4組*2,174元(班級設備費移列)(新增)。
			6,000	電風扇，4臺*1,500元(班級設備費移列)(新增)。
			8,272	無線麥克風組1臺(班級設備費移列)(新增)。
			41,580	專科教室學生椅，42張*990元(班級設備費移列)(新增)。
			23,000	普通班教室學生椅，23張*1,000元(班級設備費移列)(新增)。
			2,380	工具組，2組*1,190元(特教班班級設備費移列)(新增)。
			1,755	神奇工具實驗組，3組*585元(特教班班級設備費移列)(新增)。
			675	疊疊樂1個(特教班班級設備費移列)(新增)。
			113,400	電腦設備維護及管理費，18班*6,300元(電腦專案計畫)。
			35,000	教具、玩具、教學設備(英語情境中心)。
			9,996	攜帶型卡式爐，6臺*1,666元。
			100,000	開放學校場地相關設備費等(收支對列)。
			30,000	程式設計教學用材料，30組*1,000元(新增)。
1,521,931	1,489,784	用品消耗	1,621,036	較上年度預算數1,489,784元，增加131,252元。
73,778	11,800	辦公(事務)用品	11,800	
			3,600	身心障礙資源班活動雜支等(特教班業務費)。
			5,000	文具、紙張及海報印製等雜支。
			3,200	辦理邁向卓越英語夏令營光碟片、辦公用品、檔案夾及內頁等各項雜支。
83,983	55,700	報章雜誌	55,332	
			50,332	圖書(班級設備費移列)。
			5,000	圖書CD、情境課程相關書籍及報章雜誌(英

# 臺北市地方教育發展基金－臺北市信義區三興國民小學

## 基金用途－國民教育計畫明細表

中華民國108年度

單位：新臺幣元

前年度 決算數	上年度 預算數	科 目	本 年 度 預 算 數	說 明
33,600	33,600	服裝	33,600	語情境中心)。
			33,600	體育班比賽球衣、球褲，28套*1,200元。
6,870	18,000	醫療用品(非醫療院所使用)	19,000	
			19,000	健康中心藥品費，30班以下基數15,000元，每超過1班增列1,000元。(1,000*4班+15,000)=19,000元。
1,323,700	1,370,684	其他用品消耗	1,501,304	
			10,700	班級佈置教室材料費(班級業務費)。
			30,000	兒童節慶活動費(新增)。
			56,400	敬師活動費，94人*600元(新增)。
			12,984	衛生紙(班級業務費)。
			52,700	供給本教科書費用，31班*1,700元。
			65,000	消毒藥水及衛生清潔用品(班級業務費)。
			48,816	垃圾袋(班級業務費)。
			96,900	弱勢學生用教科書，57人*1,700元。
			359,320	教學材料費，26班*13,820元。
			3,600	資優班活動雜支等(特教班業務費)。
			27,640	身心障礙資源班教學材料費，2班*13,820元。
			13,820	資優教育班教學材料費，1班*13,820元。
			56,000	電腦耗材(電腦專案計畫)。
			114,160	體育班參加校際競賽活動相關費用。
			27,640	體育班教學材料費，2班*13,820元。
			73,000	文具、紙張及教材製作材料費及雜支等(英語情境中心)。
			45,900	運動會所需表演器材、體育用品及其他活動等雜支。
			26,000	運動會所需場地佈置、競賽獎品等。
			160,600	辦理國小學藝活動及校際競賽相關之費用等，803人*2學期*100元。
			30,000	課後社團活動費。
			3,120	性別平等教育藝文競賽及活動相關雜支。
			5,904	農具、植物說明牌、顏料、容器、宣導DM等雜支。



# 臺北市地方教育發展基金－臺北市信義區三興國民小學

## 基金用途－國民教育計畫明細表

中華民國108年度

單位：新臺幣元

前年度 決算數	上年度 預算數	科 目	本 年 度 預 算 數	說 明
			2,000	辣椒水。
			15,000	花土陸續增加種植用及更換補土用。
			7,000	有機肥料(顆粒)。
			12,500	椰纖屑。
			18,000	種苗(葉菜類、瓜類、茄類、椒類、香藥苗及果樹苗等)。
			5,000	種植盆，20個*250元。
			4,400	教育行動研究參考資料等。
			40,000	綠屋頂建置耗材(由教育局移列)。
			2,400	教師甄選委員及工作人員逾時誤餐費用，30人次*80元(收支對列)。
			400	國小家長教育成長暨志工培訓文具及紙張等雜支等。
			45,600	辦理邁向卓越英語夏令營教學教材及相關活動經費。
			28,800	辦理邁向卓越英語夏令營師生、工作人員逾時誤餐費用，360人次*80元。
4,800	4,800	租金、償債、利息及相關手續費	4,000	
4,800	4,800	雜項設備租金	4,000	較上年度預算數4,800元，減少800元。
4,800	4,800	雜項設備租金	4,000	
			4,000	電錶月租費(班級業務費)。
624,166	978,760	會費、捐助、補助、分攤、照護、救濟與交流活動費	902,000	
	10,000	捐助、補助與獎助	10,160	較上年度預算數10,000元，增加160元。
	10,000	獎助學員生給與	10,160	
			10,000	教育關懷獎每校推薦1名學生獎助金。
			160	配合預算編列至千元，增列進位數160元。
624,166	968,760	補貼、獎勵、慰問、照護與救濟	891,840	較上年度預算數968,760元，減少76,920元。
624,166	968,760	其他補貼、獎勵、慰問、照護與救濟	891,840	
			570,000	清寒學生餐費補助，57人*200日*50元。
			46,000	本市市民第3胎就讀國小教育補助，46人*1,000元。
			275,840	補助學校午餐使用有機蔬菜或有機米計

# 臺北市地方教育發展基金－臺北市信義區三興國民小學

## 基金用途－國民教育計畫明細表

中華民國108年度

單位：新臺幣元

前年度 決算數	上年度 預算數	科 目	本 年 度 預 算 數	說 明
				畫，862人*40週*1次*8元。
96,424	225,000	其他	235,000	
96,424	225,000	其他支出	235,000	較上年度預算數225,000元，增加10,000元。
96,424	225,000	其他	235,000	
			126,000	執行學生路隊安全導護費及導護志工保險費，2學期*20週*5日*2次*63元*5人。
			700	配合預算編列至千元，增列進位數700元
			28,000	國小游泳檢測未通過學生暑期泳訓班報名費，5班*5,600元。
			80,300	班級自治費，803人*2學期*50元。

# 臺北市地方教育發展基金－臺北市信義區三興國民小學

## 基金用途－學前教育計畫明細表

中華民國108年度

單位：新臺幣元

前年度 決算數	上年度 預算數	科 目	本 年 度 預 算 數	說 明
15,248,325	15,149,765	合計	15,778,000	
14,673,514	14,754,845	用人費用	15,017,000	
10,630,489	10,971,180	正式員額薪資	11,187,180	較上年度預算數10,971,180元，增加216,000元。
10,282,489	10,203,180	職員薪金	10,419,180	
			10,397,580	園主任1人、教師10人及教保員3人薪金(詳用人費用彙計表)(含教育部補助款教保員38萬1,980元)。
			21,600	教保員教保費，2人*12月*900元。
348,000	768,000	工員工資	768,000	
			768,000	工員2人工資(詳用人費用彙計表)。
78,904	40,533	超時工作報酬	87,708	較上年度預算數40,533元，增加47,175元。
78,904	40,533	加班費	87,708	
			40,533	不休假出勤加班費。
			22,200	公幼兒園長會議工作人員事前作業與當天場地布置加班費。
			24,975	私幼兒園長會議工作人員事前作業與當天場地布置加班費。
2,126,408	1,611,164	獎金	1,611,004	較上年度預算數1,611,164元，減少160元。
797,150	242,465	考績獎金	242,465	
			242,465	依考績法規定核發之獎金。
1,329,258	1,368,699	年終獎金	1,368,539	
			1,368,539	依規定於年節加發之獎金。
814,219	974,448	退休及卹償金	974,448	較上年度預算數974,448元，無增減。
792,403	949,968	職員退休及離職金	949,968	
			949,968	提撥退撫基金。
21,816	24,480	工員退休及離職金	24,480	
			24,480	提撥勞工退休準備金。
1,023,494	1,157,520	福利費	1,156,660	較上年度預算數1,157,520元，減少860元。
875,000	977,580	分擔員工保險費	977,580	
			977,580	分擔公保、勞保、健保費。
	4,300	傷病醫藥費	3,440	
			1,720	幼兒園教保人員健康檢查費，2人*860元(每2人編1人)。
			1,720	幼兒園廚工健康檢查費，2人*860元。。

# 臺北市地方教育發展基金－臺北市信義區三興國民小學

## 基金用途－學前教育計畫明細表

中華民國108年度

單位：新臺幣元

前年度 決算數	上年度 預算數	科 目	本 年 度 預 算 數	說 明
130,680	143,640	員工通勤交通費	143,640	
			22,680	教保員及廚工上下班交通費，3人*12月*1段630元。
			50,400	教師上下班交通費4人*10月*2段1,260元。
			25,200	教師上下班交通費4人*10月*1段630元。
			45,360	園長、教保員及廚工上下班交通費3人*12月*2段1,260元。
17,814	32,000	其他福利費	32,000	
			32,000	休假旅遊補助費。
318,404	95,252	服務費用	162,000	
		印刷裝訂與廣告費	39,548	新增項目
		印刷及裝訂費	39,548	
			39,548	公幼兒園長會議手冊成果印製、裝訂印刷。
229,500		修理保養及保固費		
229,500		一般房屋修護費		
30,404	36,752	一般服務費	36,752	較上年度預算數36,752元，無增減。
1,104	4,752	佣金、匯費、經理費及手續費	4,752	
			4,752	委託超商代收學雜費手續費，132人*2學期*18元。
29,300	32,000	體育活動費	32,000	
			22,000	文康活動費，本校編列幼教教師11人，每人編列2,000元。
			10,000	文康活動費，本校編列契約進用教保員3人、廚工2人，合計5人，每人編列2,000元(上述人員係幼托整合前得編列文康活動費之人員)。
58,500	58,500	專業服務費	85,700	較上年度預算數58,500元，增加27,200元。
		講課鐘點、稿費、出席審查及查詢費	27,200	
			8,000	公幼兒園長會議會場專家學者專題演講鐘點費。
			19,200	私幼兒園長會議會場專家學者專題演講鐘點費。
58,500	58,500	其他專業服務費	58,500	

# 臺北市地方教育發展基金－臺北市信義區三興國民小學

## 基金用途－學前教育計畫明細表

中華民國108年度

單位：新臺幣元

前年度 決算數	上年度 預算數	科 目	本 年 度 預 算 數	說 明
			54,000	幼兒園學童午餐指導費，6班*2人*9月*500元。
			4,500	幼兒園學童午餐指導費，1班*1人*9月*500元。
91,539	79,600	材料及用品費	344,000	
18,000	36,400	使用材料費	56,223	較上年度預算數36,400元，增加19,823元。
18,000	36,400	設備零件	56,223	
			20,223	圖書及幼兒園教學設備零件(幼兒園班級設備費移列)。
			36,000	防焰遮光捲簾，450才*80元(幼兒園班級設備費移列)。
73,539	43,200	用品消耗	287,777	較上年度預算數43,200元，增加244,577元。
		辦公(事務)用品	74,000	
			5,000	公幼兒園長會議辦公事務用品文具等。
			66,000	私幼兒園長會議手冊成果印製、裝訂印刷。
			3,000	私幼兒園長會議辦公事務用品文具等。
2,400		報章雜誌		
71,139	43,200	其他用品消耗	213,777	
			28,200	消毒藥水及衛生清潔用品(幼兒園班級業務費)。
			15,000	垃圾袋(幼兒園班級業務費)。
			27,752	公幼兒園長會議會場來賓茶水、雜支等。
			30,000	公幼兒園長會議會場外借場地租金、場地布置、音響等。
			16,000	公幼兒園長會議會場與會員長講師工作人員逾時誤餐費用，200人次*80元。
			3,825	私幼兒園長會議會場來賓茶水、雜支等。
			48,000	私幼兒園長會議會場與會員長講師工作人員逾時誤餐費用，600人次*80元。
			45,000	私公幼兒園長會議會場外借場地租金、場地布置、音響等。
124,068	124,068	會費、捐助、補助、分攤、照護、救濟與交流活動費	159,000	
124,068	124,068	補貼、獎勵、慰問、照護與救濟	159,000	較上年度預算數124,068元，增加34,932元。

# 臺北市地方教育發展基金－臺北市信義區三興國民小學

## 基金用途－學前教育計畫明細表

中華民國108年度

單位：新臺幣元

前年度 決算數	上年度 預算數	科 目	本 年 度 預 算 數	說 明
124,068	124,068	其他補貼、獎勵、慰問、照 護與救濟	159,000	
			180	配合預算編列至千元，增列進位數180元。
			69,798	低收入戶家庭幼生月費補助，3人*2學期 *11,633元。
			54,270	危機家庭幼生餐點費補助，3人*9月*2,010 元。
			34,752	補助學校午餐使用有機蔬菜或有機米計畫 ，181人*40週*4.8元(新增)。
40,800	96,000	其他	96,000	
40,800	96,000	其他支出	96,000	較上年度預算數96,000元，無增減。
40,800	96,000	其他	96,000	
			96,000	幼兒導護費，2學期*20週*5日*2次*60元*4 人。

# 臺北市地方教育發展基金－臺北市信義區三興國民小學

## 基金用途－一般行政管理計畫明細表

中華民國108年度

單位：新臺幣元

前年度 決算數	上年度 預算數	科 目	本 年 度 預 算 數	說 明
15,561,852	16,820,332	合計	15,714,000	
14,426,766	15,577,592	用人費用	14,461,000	
9,581,504	10,416,000	正式員額薪資	9,405,000	較上年度預算數10,416,000元，減少1,011,000元。
7,050,456	7,920,000	職員薪金	7,404,000	7,404,000 教職員11人薪金(詳用人費用彙計表)。
1,372,808	1,464,000	工員工資	825,000	825,000 工員2工資(詳用人費用彙計表)。
1,158,240	1,032,000	警餉	1,176,000	1,176,000 校警2人薪金(詳用人費用彙計表)。
379,892	549,300	超時工作報酬	507,965	較上年度預算數549,300元，減少41,335元。
379,892	549,300	加班費	507,965	454,685 不休假出勤加班費。 33,300 行政人員超時加班費(統籌業務費)。 19,980 假日趕辦業務工作人員逾時加班費(新增)。
2,374,605	2,440,500	獎金	2,352,551	較上年度預算數2,440,500元，減少87,949元。
1,137,783	1,138,500	考績獎金	1,036,000	1,036,000 依考績法規定核發之獎金。
1,236,822	1,302,000	年終獎金	1,316,551	1,316,551 依規定於年節加發之獎金。
791,777	858,624	退休及卹償金	876,048	較上年度預算數858,624元，增加17,424元。
604,079	741,504	職員退休及離職金	814,608	814,608 提撥退撫基金。
187,698	117,120	工員退休及離職金	61,440	61,440 提撥勞工退休準備金。
1,298,988	1,313,168	福利費	1,319,436	較上年度預算數1,313,168元，增加6,268元。
923,008	953,088	分擔員工保險費	943,356	943,356 分擔公保、勞保、健保費。
143,394	136,080	員工通勤交通費	136,080	90,720 職員、技工、工友上下班交通費6人*12月*2段1,260元。 45,360 職員、技工、工友上下班交通費6人*12月*1段630元。

# 臺北市地方教育發展基金－臺北市信義區三興國民小學

## 基金用途－一般行政管理計畫明細表

中華民國108年度

單位：新臺幣元

前年度 決算數	上年度 預算數	科 目	本 年 度 預 算 數	說 明
232,586	224,000	其他福利費	240,000	
			240,000	休假旅遊補助費。
761,410	864,000	服務費用	872,000	
303,010	312,000	一般服務費	350,000	較上年度預算數312,000元，增加38,000元。
271,010	280,000	外包費	320,000	
			320,000	消化超額職工8人(技工、工友)業務外包費。
32,000	32,000	體育活動費	30,000	
			30,000	文康活動費，本校編列教職員11人、工員2人及校警2人合計15人，每人編列2,000元。
360,000	480,000	專業服務費	450,000	較上年度預算數480,000元，減少30,000元。
360,000	480,000	其他專業服務費	450,000	
			450,000	校園安全機械定點、機動巡邏等保全費用。
98,400	72,000	公共關係費	72,000	較上年度預算數72,000元，無增減。
98,400	72,000	公共關係費	72,000	
			72,000	校長特別費，12月*6,000元。
370,876	375,940	材料及用品費	378,000	
370,876	375,940	用品消耗	378,000	較上年度預算數375,940元，增加2,060元。
364,876	364,940	辦公(事務)用品	372,000	
			372,000	本校奉核定普通班26班、體育班2班、附設幼兒園6班，統籌業務費計算如下：1,290元*15班*12月=232,200元，810元*15班*12月=145,800元，640元*4班*12月=30,720元，以上合計408,720元，除依實際需求移列加班費33,300元及會費3,000元外，其餘如列數。
6,000	11,000	服裝	6,000	
			200	校警襪子，2雙*100元。
			600	校警服裝配備，2人*300元。
			3,000	校警夏服，2人*1套*1,500元(成立第32年)。
			2,200	校警皮鞋，2人*1雙*1,100元。
2,800	2,800	會費、捐助、補助、分攤、照護、救濟與交流活動費	3,000	
2,800	2,800	會費	3,000	較上年度預算數2,800元，增加200元。
2,800	2,800	職業團體會費	3,000	



# 臺北市地方教育發展基金－臺北市信義區三興國民小學

## 基金用途－一般行政管理計畫明細表

中華民國108年度

單位：新臺幣元

前年度 決算數	上年度 預算數	科 目	本 年 度 預 算 數	說 明
			1,800	營養師公會會費(統籌業務費)。
			1,200	護理師公會會費(統籌業務費)。

# 臺北市地方教育發展基金－臺北市信義區三興國民小學

## 基金用途－建築及設備計畫明細表

中華民國108年度

單位：新臺幣元

前年度決算數	上年度預算數	科 目	本年度預算數	說 明
11,611,977	11,541,920	合計	8,984,000	
11,611,977	11,541,920	購建固定資產、無形資產及非理財目的之長期投資	8,984,000	
1,079,996	2,830,600	購建固定資產	2,667,000	
1,079,996	2,830,600	一般建築及設備計畫	2,667,000	
		中央廚房設施設備	1,275,000	
		購置機械及設備	880,000	
			420,000	汰舊換新油煙水處理機1座。
			200,000	汰舊換新排煙風車多翼式15HP(含變頻器)1臺。
			260,000	汰舊換新排煙風車多翼式25HP(含變頻器)1臺。
		購置雜項設備	395,000	
			45,000	汰舊換新不鏽鋼清洗單水槽，3臺*15,000元。
			100,000	汰舊換新不鏽鋼清洗雙水槽及浸泡槽，5臺*20,000元。
			110,000	新購一對一分離式冷氣3.5噸，2臺*55,000元。
			140,000	汰舊換新蒸氣迴轉鍋，4組*35,000元。
		校園能源翻新補助計畫	342,000	
		購置雜項設備	342,000	
			17,000	汰舊換新3.6KW窗型冷氣1臺(校園能源翻新補助)。
			192,000	汰舊換新7.2KW窗型冷氣，6臺*32,000元(校園能源翻新補助)。
			108,000	汰舊換新5.6KW窗型冷氣，6臺*18,000元(校園能源翻新補助)。
			25,000	汰舊換新5KW一對一變頻分離式冷氣1臺(校園能源翻新補助)。
77,500				
77,500		購置機械及設備		
209,673	190,500	班級設備	231,000	

# 臺北市地方教育發展基金－臺北市信義區三興國民小學

## 基金用途－建築及設備計畫明細表

中華民國108年度

單位：新臺幣元

前年度 決算數	上年度 預算數	科 目	本 年 度 預 算 數	說 明
102,445	106,000	購置機械及設備	41,000	
			25,000	汰舊換新電子定時器1臺(班級設備費)。
			16,000	新購紫外線滅菌燈1臺(班級設備費)。
	27,000	購置交通及運輸設備		
107,228	57,500	購置雜項設備	190,000	
			190,000	新購8KW一對一分離式冷氣，4臺*47,500元(班級設備費)。
102,445		學校設備		
102,445		購置機械及設備		
45,400	32,000	特殊班設備	32,000	
45,400	32,000	購置雜項設備	32,000	
			32,000	新購移動式冷氣，2臺*16,000元(特教班設備費)。
		體育班設備	46,000	
		購置機械及設備	46,000	
			46,000	汰舊換新計時器1臺(體育班班級設備費移列)。
539,000	1,437,000	資訊設備	681,000	
539,000	1,437,000	購置機械及設備	681,000	
			112,000	汰舊換新網路及資訊周邊設備(電腦專案計畫)。
			425,000	汰舊換新個人電腦17部*25,000元(電腦專案計畫)。
			144,000	新購平板電腦，12部*12,000元(電腦專案計畫)。
105,978	80,000	幼兒園設備	60,000	
87,978	40,000	購置機械及設備		
	40,000	購置交通及運輸設備		
18,000		購置雜項設備	60,000	
			60,000	新購5KW一對一分離式冷氣，2臺*30,000元(幼兒園班級設備費)。
	1,091,100	校園設備		
	648,100	購置機械及設備		
	443,000	購置雜項設備		

# 臺北市地方教育發展基金－臺北市信義區三興國民小學

## 基金用途－建築及設備計畫明細表

中華民國108年度

單位：新臺幣元

前年度 決算數	上年度 預算數	科 目	本 年 度 預 算 數	說 明
24,000	36,000	購置無形資產	36,000	
24,000	36,000	一般建築及設備計畫	36,000	
24,000	36,000	資訊設備	36,000	
24,000	36,000	購置電腦軟體	36,000	
			36,000	電腦教學軟體費(電腦專案計畫)。
10,507,981	8,675,320	遞延支出	6,281,000	
10,507,981	8,675,320	一般建築及設備計畫	6,281,000	
		中央廚房設施設備	2,056,000	
		遞延修繕房屋建築支出	2,056,000	
			1,900,620	一、施工費。
			118,031	二、委託技術服務費(總包價法)。
			37,349	三、工程管理費(按施工費約2%提列)。
		自來水管改善工程	1,001,000	
		遞延修繕房屋建築支出	1,001,000	
			936,250	一、施工費。
			46,813	二、委託技術服務費(總包價法)。
			17,937	三、工程管理費(按施工費約2%提列)。
		活動中心及北棟屋頂防漏 整修工程	3,224,000	
		遞延修繕房屋建築支出	3,224,000	
			2,985,550	一、施工費。
			179,133	二、委託技術服務費(總包價法)。
			59,317	三、工程管理費(按施工費約2%提列)。
10,507,981	8,675,320	校園整修工程		
10,507,981	8,675,320	遞延修繕房屋建築支出		

# 預 算 參 考 表

# 臺北市地方教育發展基金－臺北市信義區三興國民小學

## 預計平衡表

中華民國108年12月31日

單位：新臺幣千元

106年(前年) 12月31日 決算數	科 目	108年12月31日 預計數	107年12月31日 預計數	比較增減(-)
6,166,723	資產合計	6,153,483	6,165,816	-12,333
6,166,723	資產	6,153,483	6,165,816	-12,333
24,382	流動資產	11,143	23,476	-12,333
24,082	現金	10,843	23,176	-12,333
24,082	銀行存款	10,843	23,176	-12,333
300	預付款項	300	300	
300	預付費用	300	300	
4,899	投資、長期應收款項、貸墊款及準備金	4,898	4,898	
4,899	準備金	4,898	4,898	
3,755	退休及離職準備金	3,755	3,755	
1,143	其他準備金	1,143	1,143	
6,137,442	其他資產	6,137,442	6,137,442	
6,137,442	什項資產	6,137,442	6,137,442	
104	暫付及待結轉帳項	104	104	
6,137,338	代管資產	6,137,338	6,137,338	
6,166,723	負債及基金餘額合計	6,153,483	6,165,816	-12,333
6,147,423	負債	6,147,422	6,147,422	
5,122	流動負債	5,122	5,122	
5,122	應付款項	5,122	5,122	
5,122	應付代收款	5,122	5,122	
6,142,301	其他負債	6,142,300	6,142,300	
6,142,301	什項負債	6,142,300	6,142,300	
1,207	存入保證金	1,207	1,207	
3,755	應付退休及離職金	3,755	3,755	
6,137,338	應付代管資產	6,137,338	6,137,338	
	暫收及待結轉帳項			
19,300	基金餘額	6,061	18,394	-12,333
19,300	基金餘額	6,061	18,394	-12,333
19,300	基金餘額	6,061	18,394	-12,333
19,300	累積餘額	6,061	18,394	-12,333

註：1.信託代理與保證資產(負債)前年度決算數2,250,000元，上年度調整後預計數2,250,000元，本年度預計數2,250,000元。  
 2.或有資產(負債)0元。3.本基金自93年度起，本固定項目分開原則，將屬長期固定帳項，包括固定資產19,720,046元、無形資產416,070元及長期債務0元等，另立帳類管理，詳資本資產及長期負債明細表。

臺北市地方教育發展基金一

各項費用

中華民國

前年度 決算數	上年度 預算數	計畫別		合計	國民教育計畫
		用途別科目			
205,985,401	200,217,857	合計		206,879,000	166,403,000
178,972,279	177,552,849	用人費用		186,154,000	156,676,000
72,362,586	70,947,180	正式員額薪資		76,308,180	55,716,000
69,483,538	67,683,180	職員薪金		73,539,180	55,716,000
1,720,808	2,232,000	工員工資		1,593,000	
1,158,240	1,032,000	警餉		1,176,000	
803,166	1,001,776	聘僱及兼職人員薪資		594,880	594,880
237,356	406,896	約僱職員薪金			
565,810	594,880	兼職人員酬金		594,880	594,880
1,005,484	1,226,101	超時工作報酬		1,231,941	636,268
1,005,484	1,226,101	加班費		1,231,941	636,268
16,548,752	17,002,434	獎金		18,394,055	14,430,500
7,129,498	8,085,873	考績獎金		8,849,465	7,571,000
9,419,254	8,916,561	年終獎金		9,544,590	6,859,500
78,619,178	77,890,347	退休及卹償金		79,677,899	77,827,403
78,409,664	77,468,608	職員退休及離職金		79,311,840	77,547,264
209,514	141,600	工員退休及離職金		85,920	
	280,139	卹償金		280,139	280,139
9,633,113	9,485,011	福利費		9,947,045	7,470,949
7,018,209	6,170,484	分擔員工保險費		6,582,828	4,661,892
198,500	235,800	傷病醫藥費		234,940	231,500
802,772	790,020	員工通勤交通費		802,620	522,900
1,613,632	2,288,707	其他福利費		2,326,657	2,054,657
12,045,018	7,180,740	服務費用		7,604,000	6,570,000
1,533,280	1,606,150	水電費		1,508,338	1,508,338
1,187,626	1,190,950	工作場所電費		1,093,820	1,093,820
345,654	415,200	工作場所水費		414,518	414,518
31,125	53,010	旅運費		53,010	53,010
25,525	53,010	國內旅費		53,010	53,010
5,600		其他旅運費			
3,571,262	53,000	印刷裝訂與廣告費		92,548	53,000

# 臺北市信義區三興國民小學

## 彙計表

108年度

單位：新臺幣元

學前教育計畫	一般行政管理計畫	建築及設備計畫			
15,778,000	15,714,000	8,984,000			
15,017,000	14,461,000				
11,187,180	9,405,000				
10,419,180	7,404,000				
768,000	825,000				
	1,176,000				
87,708	507,965				
87,708	507,965				
1,611,004	2,352,551				
242,465	1,036,000				
1,368,539	1,316,551				
974,448	876,048				
949,968	814,608				
24,480	61,440				
1,156,660	1,319,436				
977,580	943,356				
3,440					
143,640	136,080				
32,000	240,000				
162,000	872,000				
39,548					



臺北市地方教育發展基金一

各項費用

中華民國

前年度 決算數	上年度 預算數	計畫別		合計	國民教育計畫
		用途別科目			
3,571,262	53,000	印刷及裝訂費		92,548	53,000
1,982,486	1,207,600	修理保養及保固費		1,434,400	1,434,400
1,487,770	869,200	一般房屋修護費		1,069,200	1,069,200
222,793	153,600	機械及設備修護費		152,400	152,400
271,923	184,800	雜項設備修護費		212,800	212,800
1,345,716	489,200	一般服務費		750,824	364,072
6,846	25,200	佣金、匯費、經理費及手續費		27,864	23,112
271,010	280,000	外包費		320,000	
870,960		計時與計件人員酬金		216,960	216,960
196,900	184,000	體育活動費		186,000	124,000
3,482,749	3,699,780	專業服務費		3,692,880	3,157,180
254,700	294,880	講課鐘點、稿費、出席審查及查詢費		317,680	290,480
48,082	55,700	委託檢驗(定)試驗認證費		56,900	56,900
4,000	6,200	試務甄選費		6,200	6,200
12,000		電腦軟體服務費			
3,163,967	3,343,000	其他專業服務費		3,312,100	2,803,600
98,400	72,000	公共關係費		72,000	
98,400	72,000	公共關係費		72,000	
2,463,069	2,510,920	材料及用品費		2,738,000	2,016,000
496,723	601,996	使用材料費		451,187	394,964
496,723	601,996	設備零件		451,187	394,964
1,966,346	1,908,924	用品消耗		2,286,813	1,621,036
438,654	376,740	辦公(事務)用品		457,800	11,800
86,383	55,700	報章雜誌		55,332	55,332
39,600	44,600	服裝		39,600	33,600
6,870	18,000	醫療用品(非醫療院所使用)		19,000	19,000
1,394,839	1,413,884	其他用品消耗		1,715,081	1,501,304
4,800	4,800	租金、償債、利息及相關手續費		4,000	4,000
4,800	4,800	雜項設備租金		4,000	4,000
4,800	4,800	雜項設備租金		4,000	4,000
11,611,977	11,541,920	購建固定資產、無形資產及非理財目的之長期投資		8,984,000	

# 臺北市信義區三興國民小學

## 彙計表

108年度

單位：新臺幣元

學前教育計畫	一般行政管理計畫	建築及設備計畫			
39,548					
36,752	350,000				
4,752	320,000				
32,000	30,000				
85,700	450,000				
27,200					
58,500	450,000				
	72,000				
	72,000				
344,000	378,000				
56,223					
56,223					
287,777	378,000				
74,000	372,000				
	6,000				
213,777					
		8,984,000			

臺北市地方教育發展基金一

各項費用

中華民國

前年度 決算數	上年度 預算數	計畫別	合計	國民教育計畫
		用途別科目		
1,079,996	2,830,600	購建固定資產	2,667,000	
909,368	2,231,100	購置機械及設備	1,648,000	
	67,000	購置交通及運輸設備		
170,628	532,500	購置雜項設備	1,019,000	
24,000	36,000	購置無形資產	36,000	
24,000	36,000	購置電腦軟體	36,000	
10,507,981	8,675,320	遞延支出	6,281,000	
10,507,981	8,675,320	遞延修繕房屋建築支出	6,281,000	
751,034	1,105,628	會費、捐助、補助、分攤、照護、救濟 與交流活動費	1,064,000	902,000
2,800	2,800	會費	3,000	
2,800	2,800	職業團體會費	3,000	
	10,000	捐助、補助與獎助	10,160	10,160
	10,000	獎助學員生給與	10,160	10,160
748,234	1,092,828	補貼、獎勵、慰問、照護與救濟	1,050,840	891,840
748,234	1,092,828	其他補貼、獎勵、慰問、照護與救濟	1,050,840	891,840
137,224	321,000	其他	331,000	235,000
137,224	321,000	其他支出	331,000	235,000
137,224	321,000	其他	331,000	235,000

# 臺北市信義區三興國民小學

## 彙計表

108年度

單位：新臺幣元

學前教育計畫	一般行政管理計畫	建築及設備計畫			
		2,667,000			
		1,648,000			
		1,019,000			
		36,000			
		36,000			
		6,281,000			
		6,281,000			
159,000	3,000				
	3,000				
	3,000				
159,000					
159,000					
96,000					
96,000					
96,000					

臺北市地方教育發展基金－臺北市信義區三興國民小學

員工人數彙計表

中華民國108年度

單位：人

計 畫 及 項 目	上年度最高可 進用員額數	本年度 增減(-)數	本年度最高可 進用員額數	說 明
合計	92	1	93	
國民教育計畫部分	60	2	62	
正式職員	59	3	62	
臨時職員	1	-1		
學前教育計畫部分	16		16	
正式職員	14		14	
正式工員	2		2	
一般行政管理計畫部分	16	-1	15	
正式職員	12	1	13	
正式工員	4	-2	2	

本 頁 空 白

臺北市地方教育發展基金一

用人費用

中華民國

計畫及項目	合計	正式 員額 薪資	聘僱 人員 薪資	超時 工作 報酬	津貼	獎 金		
						年終獎金	考績獎金	其他
合計	186,154,000	76,308,180		1,231,941		9,544,590	8,849,465	
國民教育計畫	156,676,000	55,716,000		636,268		6,859,500	7,571,000	
職員薪金	55,716,000	55,716,000						
兼職人員 酬金	594,880							
加班費	636,268			636,268				
考績獎金	7,571,000						7,571,000	
年終獎金	6,859,500					6,859,500		
職員退休 及離職金	77,547,264							
卹償金	280,139							
分擔員工 保險費	4,661,892							
傷病醫藥 費	231,500							
員工通勤 交通費	522,900							
其他福利 費	2,054,657							
學前教育計畫	15,017,000	11,187,180		87,708		1,368,539	242,465	
職員薪金	10,419,180	10,419,180						
工員工資	768,000	768,000						
加班費	87,708			87,708				
考績獎金	242,465						242,465	
年終獎金	1,368,539					1,368,539		
職員退休 及離職金	949,968							
工員退休 及離職金	24,480							

# 臺北市信義區三興國民小學

## 彙計表

108年度

單位：新臺幣元

退休及卹償金		資遣費	福 利 費					提繳費	兼任 人員 用人 費用
退休金	卹償金		分擔 保險費	傷病 醫藥費	提撥 福利金	員工通勤 交通費	其他		
79,397,760	280,139		6,582,828	234,940		802,620	2,326,657	594,880	
77,547,264	280,139		4,661,892	231,500		522,900	2,054,657	594,880	
77,547,264	280,139		4,661,892	231,500		522,900	2,054,657	594,880	
974,448			977,580	3,440		143,640	32,000		
949,968									
24,480									



臺北市地方教育發展基金一

用人費用

中華民國

計畫及項目	合計	正式 員額 薪資	聘僱 人員 薪資	超時 工作 報酬	津貼	獎 金		
						年終獎金	考績獎金	其他
分擔員工 保險費	977,580							
傷病醫藥 費	3,440							
員工通勤 交通費	143,640							
其他福利 費	32,000							
一般行政管 理計畫	14,461,000	9,405,000		507,965		1,316,551	1,036,000	
職員薪金	7,404,000	7,404,000						
工員工資	825,000	825,000						
警餉	1,176,000	1,176,000						
加班費	507,965			507,965				
考績獎金	1,036,000						1,036,000	
年終獎金	1,316,551					1,316,551		
職員退休 及離職金	814,608							
工員退休 及離職金	61,440							
分擔員工 保險費	943,356							
員工通勤 交通費	136,080							
其他福利 費	240,000							

註：1.本表不包含臨時工員薪津。

2.本表兼任人員用人費用，係學校教職員兼課或請假代課鐘點費。

# 臺北市信義區三興國民小學

## 彙計表

108年度

單位：新臺幣元

退休及卹償金		資遣費	福 利 費					提繳費	兼任 人員 用人 費用
退休金	卹償金		分擔 保險費	傷病 醫藥費	提撥 福利金	員工通勤 交通費	其他		
			977,580						
				3,440					
876,048			943,356			143,640		32,000	
						136,080		240,000	
814,608									
61,440			943,356						
						136,080			
								240,000	

臺北市地方教育發展基金－臺北市信義區三興國民小學

單位（或計畫）成本分析表

中華民國108年度

單位：新臺幣千元

計畫別	單位	單位成本(元)或 平均利(費)率	數量	預算數	說明
合計				206,879	
國民教育計畫				166,403	
學前教育計畫				15,778	
一般行政管理計畫				15,714	
建築及設備計畫				8,984	

臺北市地方教育發展基金－臺北市信義區三興國民小學

5年來主要業務計畫分析表

中華民國108年度

單位：新臺幣千元

年度及項目	單位	數量	單位成本(元)或 平均利(費)率	金額	說明
(本)年度預算數					
國民教育計畫				166,403	
學前教育計畫				15,778	
(上)年度預算數					
國民教育計畫				156,706	
學前教育計畫				15,150	
(前)年度決算數					
國民教育計畫				163,563	
學前教育計畫				15,248	
(105)年度決算數					
國民教育計畫				175,412	
學前教育計畫				16,323	
(104)年度決算數					
國民教育計畫				169,791	
學前教育計畫				15,897	

# 臺北市地方教育發展基金－臺北市信義區三興國民小學

## 資本資產及長期負債明細表

中華民國108年度

單位：新臺幣千元

項 目	取得成本/ 舉債數	以前年度累 計折舊(耗)/ 長期投資評 價/未攤銷溢 (折)價	本 年 度 變 動				主要增減 原因說明	本年度累計折 舊(耗)/長期投 資評價變動數 /攤銷數	期末餘額
			增加		減少				
			金額	類型	金額	類型			
資產	65,968	44,889	2,703				3,646	20,136	
土地改良物	17,055	5,426					780	10,849	
機械及設備	29,854	23,345	1,648	增置			1,844	6,313	
交通及運輸 設備	1,565	1,084		增置			122	359	
雜項設備	17,029	14,977	1,019	增置			871	2,200	
電腦軟體	466	57	36	增置			29	416	