

中華民國 108 年度 4-0501426

# 臺北市總預算

臺北市政府教育局主管

臺北市地方教育發展基金

臺北市信義區信義國民小學附屬單位預算之分預算

(特別收入基金)

臺北市信義區信義國民小學編

# 臺北市地方教育發展基金－臺北市信義區信義國民小學

## 目次

中華民國108年度

一、財務摘要 .....	第 1 頁
二、業務計畫及預算概要 .....	第 3 -9 頁
三、預算主要表	
(一) 基金來源、用途及餘絀預計表 .....	第 11 頁
(二) 現金流量預計表 .....	第 12 頁
四、預算明細表	
(一) 基金來源－服務收入明細表 .....	第 13 頁
(二) 基金來源－財產處分收入明細表 .....	第 14 頁
(三) 基金來源－其他財產收入明細表 .....	第 15 頁
(四) 基金來源－公庫撥款收入明細表 .....	第 16 頁
(五) 基金來源－學雜費收入明細表 .....	第 17 頁
(六) 基金來源－雜項收入明細表 .....	第 18 頁
(七) 基金用途－國民教育計畫明細表 .....	第 19 -27 頁
(八) 基金用途－學前教育計畫明細表 .....	第 28 -30 頁
(九) 基金用途－一般行政管理計畫明細表 .....	第 31 -33 頁
(十) 基金用途－建築及設備計畫明細表 .....	第 34 -35 頁
五、預算參考表	
(一) 預計平衡表 .....	第 37 頁
(二) 各項費用彙計表 .....	第 38 -43 頁
(三) 員工人數彙計表 .....	第 44 頁
(四) 用人費用彙計表 .....	第 46 -49 頁
(五) 單位（或計畫）成本分析表 .....	第 50 頁
(六) 5年來主要業務計畫分析表 .....	第 51 頁

臺北市地方教育發展基金－臺北市信義區信義國民小學

目 次

中華民國108年度

(七) 資本資產及長期負債明細表 .....	第 52 頁
------------------------	--------

# 臺北市地方教育發展基金－臺北市信義區信義國民小學

## 財務摘要

中華民國108年度

單位：新臺幣千元

項 目	本 年 度	上 年 度	比較增減數	%
經營成績：				
基金來源	145,690	137,652	8,038	5.84
基金用途	145,190	140,126	5,064	3.61
賸餘(短絀)	500	-2,475	2,975	--
餘絀情形：				
基金餘額	2,993	2,493	500	20.06
現金流量(註)：				
現金及約當現金之淨增(減)	500	-2,475	2,975	--

附註：現金流量係採現金及約當現金基礎，包括現金及自投資日起3個月內到期或清償之債權證券。

本 頁 空 白

# 業務計畫及預算概要

# 臺北市地方教育發展基金－臺北市信義區信義國民小學

## 業務計畫及預算概要

中華民國 108 年度

### 壹、基金概況

#### 一、設立宗旨及願景：

- (一) 本校遵照憲法第 158 及 160 條規定，教育文化應發展民族精神、自治精神，國民道德與健全體格、科學及生活智能，以培養學童七大學習領域及十大基本能力。
- (二) 本校自 91 年度起依教育經費編列與管理法第 13 條規定設置「臺北市地方教育發展基金」，以促進教育健全發展，提昇教育經費運用績效。

#### 二、施政重點：

- (一) 開啟多元智慧：尊重每個學生獨特的個性，以多元智慧的觀點協助他找到生命的亮點，肯定天生我才必有用，能知於學，樂於學。
- (二) 培養生活能力：因應新世紀知識社會的到來，培養學生帶得走的能力，諸如人際溝通能力、資訊能力、終身學習能力、生涯規畫能力、問題解決能力等。
- (三) 蘊育人文情懷：在溫馨開放的校園文化中，孕育人文情懷，學會尊重、包容；建構生命的價值、完成人性的開展。
- (四) 建置溫馨民主的校園文化：
  1. 以參與式管理、落實行政、教師會、家長會三者的良性互動。
  2. 以學生第一，教學優先的觀念提昇行政服務效率。
  3. 放下威權心態，開啟校園民主之風氣。
- (五) 推動適性教學：
  1. 運用小班優勢，採多元化、活潑化的教學及評量。
  2. 運用校內外資源，加強多元學習能力。
  3. 關懷相對弱勢學生之教學及輔導。
  4. 發展資訊教育，充實學生電腦運用之知能，並提昇教師運用電腦教學之能力。
- (六) 辦理發展性的訓輔活動：
  1. 辦理各項活動、競賽及展演。
  2. 推動校內外學習服務。
  3. 發展績優社團及校隊，如鼓隊、羽球隊、籃球隊及游泳隊等。

## 業務計畫及預算概要

中華民國 108 年度

4.加強新興領域教育的辦理，並融入各科教學以收成效。

### 三、組織概況（另附組織系統圖）：

本校設置校長 1 人，綜理全校校務，下設教務處、學生事務處、總務處、輔導室、會計室、人事室及幼兒園等單位。

內部分層業務如下：

（一）教務處：秉承校長之命，辦理全校教務事項。

- 1.教學組：掌理課程編排、課業考查、學藝競賽、教學研究、教師進修、差假教師調代課及缺補課之查核等事項。
- 2.註冊組：掌理註冊、編班、轉學、學籍保管、各項獎助學金補助及成績考查等有關學籍事項。
- 3.設備組：掌理教科書編選、教學用具之管理、保管及出版學校刊物等事項。
- 4.資訊組：掌理電腦設備及區域網路之管理、保管等事項。

（二）學生事務處：秉承校長之命，辦理全校學生事務事項。

- 1.訓育組：掌理訓育計畫之擬定及辦理各類訓育等活動。
- 2.體育組：掌理學生體育活動、體格鍛鍊等事項。
- 3.生教組：掌理學生日常生活常規，辦理交通導護各項事項。
- 4.衛生組：掌理健康檢查，個人及環境衛生檢查、保健等事項。

（三）總務處：秉承校長之命，辦理全校總務事項。

- 1.事務組：掌理校舍、校具、財產、物品採購保管、工程發包、監工及驗收。
- 2.文書組：掌理文件收發登錄、撰擬繕校、典守學校印信、檔案保管、整理各項會議紀錄及校史等事項。
- 3.出納組：掌理現金、零用金、票據、契約之保管等收支事項，辦理員工薪津發放及各項扣繳單據證明等。

（四）輔導室：秉承校長之命，辦理全校學生學習輔導、生活輔導、生涯輔導等事項。

- 1.輔導組：掌理學生個案建立、學習輔導、生活輔導、生涯輔導及兩性教育、親職教育等事項。
- 2.資料組：辦理輔導資料搜集建檔、組訓愛心家長、實施測驗、社區人力整合、出版親職刊物等事項。



# 臺北市地方教育發展基金 - 臺北市信義區信義國民小學

## 業務計畫及預算概要

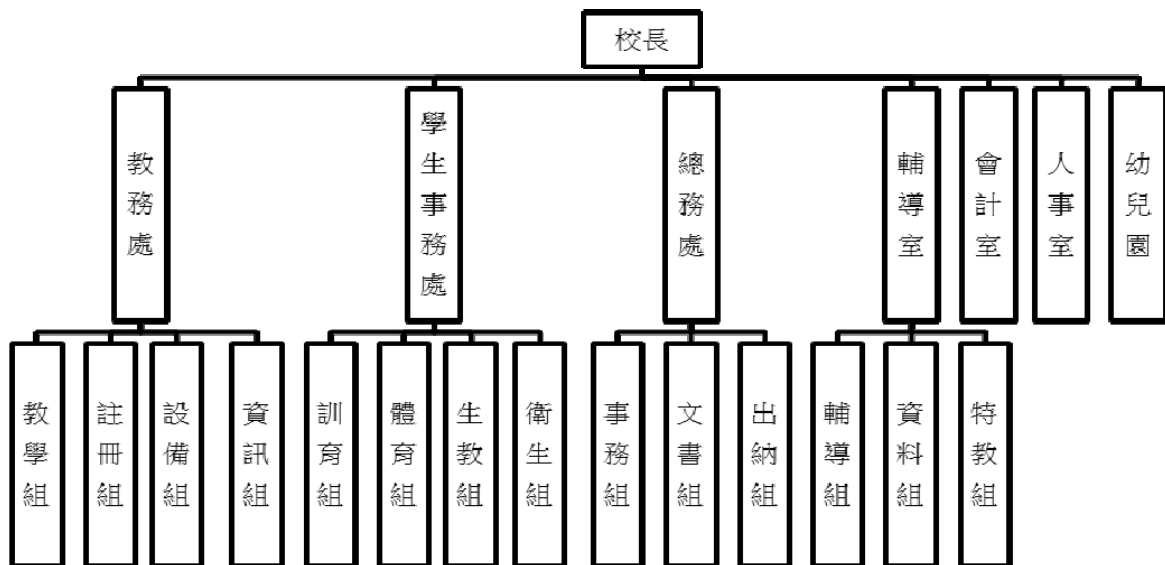
中華民國 108 年度

3. 特教組：擬訂特殊教育計畫章則、親師輔導諮詢、特教班甄選鑑別、實施各項診斷測驗、特教兒童追蹤輔導等事項。

(五) 會計室：秉承上級主計機關之監督與指導，並受校長之指揮，依法辦理歲計、會計、統計等事項。

(六) 人事室：秉承上級人事機關之監督與指導，並受校長之指揮，依法辦理人事管理查核等事項。

(七) 幼兒園：秉承校長之命，綜理園務、規劃幼兒教學、保育、環境與各項措施。



#### 四、基金歸類及屬性：

本校地方教育發展基金依據教育經費編列與管理法第 13 條規定設置，本基金為預算法第 4 條第 1 項第 2 款第 5 目所定之特別收入基金，以本府教育局為管理機關。

# 臺北市地方教育發展基金 - 臺北市信義區信義國民小學

## 業務計畫及預算概要

中華民國 108 年度

### 貳、業務計畫

本年度業務計畫重點與預算配合情形及預期績效，詳列如下：

單位：新臺幣千元

業務計畫名稱	計畫重點內容	預算數	預期績效
國民教育計畫	辦理各項活動，以鍛鍊學童強健的身體，增進學童各項生活智能。	104,281	1.新購運動器材、教具、圖書等各科教學設備。 2.革新教學方法，充實各科教材，提高教學效能。 3.辦理暑期泳訓班、教師甄選、及指定活動等項目。
學前教育計畫	辦理幼兒園各項活動，以鍛鍊幼兒強健的身體，增進幼兒各項生活智能。	19,063	1.新購運動器材、教具、圖書等各科教學設備。 2.革新教學方法，充實各科教材，提高教學效能。
一般行政管理計畫	綜理學校總務、人事、會計等業務。	17,148	配合校務推動行政處室支援工作，進而增進校務運作。
建築及設備計畫	購置教學所需教學設備等及改善教學環境。	4,698	購置各項教學設備及行政設備並辦理 B 棟及專科大樓給排水設施暨走廊鋪面安全改善工程，改善教學環境，增進教學效能，並提高行政效率。

### 參、預算概要

#### 一、基金來源及用途之預計：

##### (一) 本年度基金來源：

服務收入 43 萬 2 千元、財產處分收入 4 千元、其他財產收入 51 萬 2 千元、公庫撥款收入 1 億 4,094 萬 1 千元、學雜費收入 354 萬 3 千元、雜項收入 25 萬 8 千元，本年度基金來源 1 億 4,569 萬元，較上年度預算數 1 億 3,765 萬 2 千元，增加 803 萬 8 千元，約 5.84%，主要係公庫撥款收入增編所致。

##### (二) 本年度基金用途：

國民教育計畫 1 億 428 萬 1 千元，學前教育計畫 1,906 萬 3 千元，一般行政管理計畫 1,714 萬 8 千元，建築及設備計畫 469 萬 8 千元，本

# 臺北市地方教育發展基金－臺北市信義區信義國民小學

## 業務計畫及預算概要

中華民國 108 年度

年度基金用途 1 億 4,519 萬元，較上年度預算數 1 億 4,012 萬 6 千元，增加 506 萬 4 千元，約 3.61%，主要係增編普通班 2 班所致。

### 二、基金餘絀之預計：

本年度基金來源及用途相抵後，賸餘 50 萬元，較上年度預算數差短 247 萬 5 千元，增加 297 萬 5 千元，約 120.20%，備供以後年度財源。

### 三、現金流量之預計：

本年度業務活動淨現金流入 50 萬元。

### 四、補辦預算事項：詳補辦預算明細表

#### (一) 購建固定資產 12 萬 5 千元

1.106 年度教育局學校設施改善準備，補助臺北市各級公立學校增設飲水機計畫內屬設備部分移列固定資產 7 萬 5 千元。

2.107 年度教育部補助 106 學年度教學訪問教師計畫內屬設備部分移列固定資產 5 萬元。

### 肆、年度關鍵績效指標：

關鍵策略目標	關鍵績效指標	衡量標準	年度目標值
建構安全友善校園	校園場地開放使用人次	校園場地開放使用人次 單位：人次	192,604 人次

### 伍、前年度及上年度已過期間實施狀況及成果概述：

#### 一、前（106）年度決算結果及績效達成情形：

##### (一) 前年度決算結果：

1.基金來源：決算數 1 億 3,711 萬元，較預算數 1 億 3,068 萬 7 千元，計增加 642 萬 3 千元，約 4.91%，主要係因教育部補助收入增加所致。

2.基金用途：決算數 1 億 4,051 萬 4 千元，較預算數 1 億 3,332 萬 4 千元，計增加 719 萬元，約 5.39%，主要係因執行教育局補助校園整修工程經費所致。

臺北市地方教育發展基金 - 臺北市信義區信義國民小學  
業務計畫及預算概要

中華民國 108 年度

(二) 前年度績效達成情形分析：

年度績效目標	衡量指標	年度目標值	績效衡量暨達成情形分析
建構安全友善校園	校園場地開放使用人次	校園場地開放使用人次 單位：人次	106 年度預計人次計 180,000 人次，實際人次計 190,806 人次，達 1.06%。

二、上(107)年度已過期間預算執行情形及績效達成情形：

(一) 上年度預算截至 107 年 5 月 31 日止執行情形：

1. 基金來源：實際執行數 6,999 萬 8 千元，較預算分配數 6,908 萬元，計增加 91 萬 8 千元，約 1.33%，主要係因教育部補助收入增加所致。
2. 基金用途：實際執行數 6,932 萬 4 千元，較預算分配數 6,762 萬 7 千元，計增加 169 萬 7 千元，約 2.51%，主要係因人事費用不足所致。

(二) 上(107)年度績效達成情形分析：

年度績效目標	衡量指標	年度目標值	績效衡量暨達成情形分析
建構安全友善校園	校園場地開放使用人次	校園場地開放使用人次 單位：人次	107 年度預計人次計 150,000 人次，至 107 年 5 月 31 日止實際人次計 78,750 人次，達 52.50%。

陸、其他：無

# 臺北市地方教育發展基金－臺北市信義區信義國民小學

## 補辦預算明細表

中華民國108年度

單位：新臺幣元

項 目	金額	辦理 年度	說 明
合計	125,000		
購建固定資產	125,000		
購置雜項設備	75,000	106	教育局學校設施改善準備，補助臺北市各級公立學校增設飲水機計畫，內屬設備部分移列固定資產。
飲水機	75,000		
購置機械及設備	50,000	107	教育部補助106學年度教學訪問教師計畫經費，內屬設備部分移列固定資產。 教育部補助106學年度教學訪問教師計畫經費，內屬設備部分移列固定資產。
平板電腦	24,000		
360度攝影機	26,000		

備註：各管理機關(構)依預算法第88條規定補辦預算，應確係不及編入年度預算，且因經營環境發生重大變遷或正常業務(含執行中央補助款項目)之確實需要，並經主管機關核轉本府核准先行辦理者；不具急迫性之事項，仍應儘可能納入預算辦理。

本 頁 空 白

# 預算主要表

# 臺北市地方教育發展基金－臺北市信義區信義國民小學

## 基金來源、用途及餘絀預計表

中華民國108年度

單位：新臺幣千元

前年度決算數	項 目	本年度預算數	上年度預算數	比較增減（－）
137,110	基金來源	145,690	137,652	8,038
16	勞務收入	432	432	
16	服務收入	432	432	
1,157	財產收入	516	515	1
7	財產處分收入	4	4	
1,150	其他財產收入	512	512	
131,464	政府撥入收入	140,941	132,946	7,995
130,366	公庫撥款收入	140,941	132,946	7,995
1,098	政府其他撥入收入			
3,402	教學收入	3,543	3,501	42
3,402	學雜費收入	3,543	3,501	42
1,071	其他收入	258	257	1
1,071	雜項收入	258	257	1
140,514	基金用途	145,190	140,126	5,064
100,054	國民教育計畫	104,281	98,816	5,465
16,573	學前教育計畫	19,063	18,769	294
13,714	一般行政管理計畫	17,148	16,394	754
10,173	建築及設備計畫	4,698	6,147	-1,449
-3,403	本期賸餘(短絀)	500	-2,475	2,975
8,370	期初基金餘額	2,493	5,733	-3,240
4,966	期末基金餘額	2,993	3,258	-265

註：前年度決算數及上年度預算數細數之和與總數或略有出入，係四捨五入關係，以下各表同。



# 臺北市地方教育發展基金－臺北市信義區信義國民小學

## 現金流量預計表

中華民國108年度

單位：新臺幣千元

項 目	本 預	年 算	度 數	說 明
業務活動之現金流量				
本期賸餘(短絀)			500	
業務活動之淨現金流入(流出)			500	
其他活動之現金流量				
其他活動之淨現金流入(流出)				
現金及約當現金之淨增(淨減)			500	
期初現金及約當現金			7,477	
期末現金及約當現金			7,977	

註：本表係採現金及約當現金基礎，包括現金及自投資日起3個月內到期或清償之債權證券。

# 預算明細表

# 臺北市地方教育發展基金－臺北市信義區信義國民小學

## 基金來源－服務收入明細表

中華民國108年度

單位：新臺幣元

科 目	單位	本 年 度 預 算 數			說 明
		數量 業務量	利(費)率	金 額	
合計				432,000	
服務收入				432,000	較上年度預算數432,000元，無增減。
	人	24	500	12,000	教師甄選報名費收入(收支對列)。
	人	600	700	420,000	暑期游泳訓練班學生票收入(收支對列)。

臺北市地方教育發展基金－臺北市信義區信義國民小學

基金來源－財產處分收入明細表

中華民國108年度

單位：新臺幣元

科目	單位	本年度預算數			說明
		數量 業務量	利(費)率	金額	
合計				4,000	
財產處分收入	年	1	4,000	4,000	較上年度預算數3,764元，增加236元。 報廢物處分收入。

臺北市地方教育發展基金－臺北市信義區信義國民小學

基金來源－其他財產收入明細表

中華民國108年度

單位：新臺幣元

科目	單位	本年度預算數			說明
		數量 業務量	利(費)率	金額	
合計				512,000	
其他財產收入				512,000	較上年度預算數511,600元，增加400元。
	年	1	500,000	500,000	場地租借費收入(收支對列)。
	人、學期	30x2	200	12,000	教職員工停車收入。

臺北市地方教育發展基金－臺北市信義區信義國民小學

基金來源－公庫撥款收入明細表

中華民國108年度

單位：新臺幣元

科 目	單位	本 年 度 預 算 數			說 明
		數量 業務量	利(費)率	金 額	
合計				140,941,000	
公庫撥款收入	年	1	140,941,000	140,941,000	較上年度預算數132,945,826元，增加7,995,174元。 市府補助款。

# 臺北市地方教育發展基金－臺北市信義區信義國民小學

## 基金來源－學雜費收入明細表

中華民國108年度

單位：新臺幣元

科 目	單 位	本 年 度 預 算 數			說 明
		數量 業務量	利(費)率	金 額	
合計				3,543,000	
學雜費收入				3,543,000	較上年度預算數3,501,400元，增加41,600元。
	人、學期	170x2	2,955	1,004,700	幼兒園全日班雜費收入預估學生170人
	人、學期	170x2	7,000	2,380,000	幼兒園全日班學費收入預估學生170人
	人、學期	10x2	2,745	54,900	幼兒園半日班雜費收入預估學生10人
	人、學期	10x2	5,150	103,000	幼兒園半日班學費收入預估學生10人
	年	1	400	400	配合預算編列至千元，增列進位數400元。

# 臺北市地方教育發展基金－臺北市信義區信義國民小學

## 基金來源－雜項收入明細表

中華民國108年度

單位：新臺幣元

科 目	單 位	本 年 度 預 算 數			說 明
		數 量 業 務 量	利(費)率	金 額	
合計				258,000	
雜項收入				258,000	較上年度預算數257,070元，增加930元。
	人 次	100	70	7,000	數位學生證。
	年	1	3,600	3,600	中央氣象局設置監測儀器電費分攤(收支對列)。
	年	1	247,400	247,400	圖說工本費罰款及其他等。



# 臺北市地方教育發展基金－臺北市信義區信義國民小學

## 基金用途－國民教育計畫明細表

中華民國108年度

單位：新臺幣元

前年度 決算數	上年度 預算數	科 目	本 年 度 預 算 數	說 明
100,054,067	98,816,415	合計	104,281,000	
90,963,839	90,150,050	用人費用	94,741,000	
56,911,240	53,216,400	正式員額薪資	57,919,560	較上年度預算數53,216,400元，增加4,703,160元。
56,911,240	53,216,400	職員薪金	57,919,560	
			53,167,560	教職員65人薪金(詳用人費用彙計表)(含教育部補助導師費408,000元)。
			4,752,000	教職員6人薪金(詳用人費用彙計表)(含教育部補助導師費36,000元)。
458,863	1,354,160	聘僱及兼職人員薪資	1,354,160	較上年度預算數1,354,160元，無增減。
458,863	1,354,160	兼職人員酬金	1,354,160	
			700,000	課稅配套鐘點費及外聘教師鐘點費之勞健保費。
			514,800	教師代課鐘點費，本校編制教師總人數83人，按9分之1計，編列9人，每人220節，總節數9人x220節=1980節，每節260元。
			124,800	補助調整授課特教教師鐘點費(教育部補助款)。
			12,480	補助調整授課鐘點費之外聘教師勞、健保及勞退費用(教育部補助款)。
			2,080	性平行為人8小時課程上課費用。
381,136	573,058	超時工作報酬	591,844	較上年度預算數573,058元，增加18,786元。
381,136	573,058	加班費	591,844	
			557,934	不休假出勤加班費。
			14,430	暑期泳訓班工作人員加班費(收支對列)。
			1,480	教師甄選試務加班(收支對列)。
			18,000	開放場地管理人員加班費(收支對列)。
11,915,747	14,256,940	獎金	15,570,760	較上年度預算數14,256,940元，增加1,313,820元。
5,174,860	6,361,410	考績獎金	6,960,760	
			6,564,760	依考績法規定核發之獎金。
			396,000	依考績法規定核發之獎金。
6,740,887	7,895,530	年終獎金	8,610,000	
			7,926,000	依規定於年節加發之獎金。
			684,000	依規定於年節加發之獎金。

# 臺北市地方教育發展基金－臺北市信義區信義國民小學

## 基金用途－國民教育計畫明細表

中華民國108年度

單位：新臺幣元

前年度 決算數	上年度 預算數	科 目	本 年 度 預 算 數	說 明
14,045,916	14,654,908	退休及卹償金	12,667,412	較上年度預算數14,654,908元，減少1,987,496元。
14,045,916	14,654,908	職員退休及離職金	12,667,412	
			4,533,984	提撥退撫基金。月退休金
			393,120	提撥退撫基金。
			21,500	退休人員年終慰問金。
			7,718,808	退休人員月退休金，20人x@30,410元x12月)=7,298,400；退休遺族月撫慰金,2人x@17,517元x12=420,408元合計7,718,808元。
7,250,937	6,094,584	福利費	6,637,264	較上年度預算數6,094,584元，增加542,680元。
5,534,229	4,504,368	分擔員工保險費	4,873,992	
			4,478,136	分擔公保、勞保、健保費。
			395,856	分擔公保、勞保、健保費。
200,000	257,500	傷病醫藥費	317,500	
			157,500	教職員健康檢查補助費，45人* 3,500元。
			160,000	教職員健康檢查補助費，10人* 16,000元。
537,180	390,600	員工通勤交通費	390,600	
			138,600	教師上下班交通費，11人*10月*每人編列2段1,260元。
			195,300	教師上下班交通費，31人*10月*每人編列1段630元。
			18,900	特教班教師上下班交通費，3人*10月*每人編列1段630元。
			37,800	特教班教師上下班交通費，3人*10月*每人編列2段1,260元。
979,528	942,116	其他福利費	1,055,172	
			224,000	休假旅遊補助費。
			24,000	退休人員三節慰問金，4人* 6,000元。
			125,420	結婚補助費，31,355元*2月* 2人。
			365,000	喪葬補助，36,500元*5月*2人。
			316,752	子女教育補助費。
6,048,705	6,087,565	服務費用	6,456,000	
2,061,033	3,012,615	水電費	2,790,249	較上年度預算數3,012,615元，減少222,366元。

# 臺北市地方教育發展基金－臺北市信義區信義國民小學

## 基金用途－國民教育計畫明細表

中華民國108年度

單位：新臺幣元

前年度 決算數	上年度 預算數	科 目	本 年 度 預 算 數	說 明
1,582,545	2,124,560	工作場所電費	1,899,054	
			1,660,454	班級電費。
			35,000	暑期泳訓班電費補助費(室內)(收支對列)。
			200,000	開放學校場地電費(收支對列)。
			3,600	中央氣象局設置監測儀器電費分攤(收支對列)。
241,054	303,055	工作場所水費	306,195	
			231,195	普通班34班幼兒園6班共40班。
			30,000	游泳池水費(游泳池水電清潔維護費)。
			20,000	暑期泳訓班水費(室內)(收支對列)。
			1,000	教育局補助文書檔案室設置學校水費。
			24,000	教育局補助文書檔案室設置學校電費。
237,434	585,000	氣體費	585,000	
			585,000	溫水游泳池瓦斯費。
56,176	54,510	旅運費	57,300	較上年度預算數54,510元，增加2,790元。
56,176	53,010	國內旅費	55,800	
			18,600	教職員工因公出差旅費。
			37,200	校外教學隨隊人員差旅費，8人*3天*1,550元。
	1,500	其他旅運費	1,500	
			1,500	國小家長教育成長暨志工培訓短程車資。
3,600	25,525	印刷裝訂與廣告費	39,125	較上年度預算數25,525元，增加13,600元。
3,600	25,525	印刷及裝訂費	39,125	
			6,840	資源班印刷教學有關資料(班級業務費)。
			9,600	小田園教育體驗實習計畫-學生資料、成果資料印刷。
			4,800	教師專業成長成果或刊物印刷費。
			285	國小家長教育成長暨志工培訓資料印刷。
			4,000	性別平等重點學校印製研習手冊。
			13,600	學藝競賽秩序冊印製。
1,932,176	1,444,400	修理保養及保固費	1,416,400	較上年度預算數1,444,400元，減少28,000元。
794,347	807,200	一般房屋修護費	779,200	
			772,000	學校校舍及其他建築物之修繕40班*28,000

# 臺北市地方教育發展基金－臺北市信義區信義國民小學

## 基金用途－國民教育計畫明細表

中華民國108年度

單位：新臺幣元

前年度 決算數	上年度 預算數	科 目	本 年 度 預 算 數	說 明
325,595	537,200	機械及設備修護費	537,200	元=1,120,000元-機械設備維護費248,000元-什項設備維護費100,000元=772,000元。 7,200 游泳池維護費(游泳池水電清潔維護費)。
			248,000	各項教學設備及其他公用工具之保養修理。
			24,200	電腦設備維護費(電腦專案計畫)。
			15,000	暑期泳訓班場地維護費(收支對列)。
			250,000	場地租借收入編列設備維護費(收支對列)。
15,900		交通及運輸設備修護費		
796,334	100,000	雜項設備修護費	100,000	各項教學設備及其他公用工具之保養修理。
			100,000	各項教學設備及其他公用工具之保養修理。
		保險費	24,000	較上年度預算數24,000元，無增減。
		其他保險費	24,000	
			24,000	暑期泳訓班學生保險費(收支對列)。
921,817	978,675	一般服務費	1,404,986	較上年度預算數978,675元，增加426,311元。
				。
29,004	24,480	佣金、匯費、經理費及手續費	24,696	
			24,696	委託超商代收學雜費手續費，686人*2學期*18元。
759,080	797,097	外包費	968,184	
			777,440	游泳池救生員外包費，2人*10月*38,872元。
			77,744	暑期泳訓班救生員外包費。
			95,000	競賽轉播攝影、視訊配線工程及活動影片剪接及光碟燒錄。
			18,000	競賽試場、選手準備室整理清潔。
	23,098	計時與計件人員酬金	270,106	
			217,600	閩客語教學支援人員鐘點費，17人*1節*40週*320元(由教育局移列)。
			28,288	閩客語教學支援人員鐘點費之外聘人員勞、健保及勞退費用(由教育局移列)。
			1,818	提撥暑期泳訓班工讀生勞退準備金。(收支

# 臺北市地方教育發展基金－臺北市信義區信義國民小學

## 基金用途－國民教育計畫明細表

中華民國108年度

單位：新臺幣元

前年度 決算數	上年度 預算數	科 目	本 年 度 預 算 數	說 明
				對列)
133,733	134,000	體育活動費	22,400	暑期泳訓練班工讀生薪津(收支對列)。
			142,000	
			130,000	文康活動費，本校編列教師65人，每人編列2,000元。
			12,000	文康活動費，本校編列特教教師6人，每人編列2,000元。
1,073,903	547,840	專業服務費	723,940	較上年度預算數547,840元，增加176,100元。
76,000	297,600	講課鐘點、稿費、出席審查及查詢費	297,600	
			21,600	資源班教材編輯費，3班*12月*600元。
			9,600	資源班外聘講座鐘點費(班級業務費)。
			4,800	資源班內聘訓練講授鐘點費(班級業務費)。
			3,600	性平事件調查報告撰寫稿費。
			2,000	性平事件調查校外人士出席費，1人次*2,000元。
			9,600	性平宣導及研習外聘講座鐘點費。
			6,400	小田園教育體驗實習計畫-外聘教師鐘點費(增能研習)。
			4,800	小田園教育體驗實習計畫-內聘教師鐘點費(宣導課程)。
			24,000	教師專業成長外聘講座鐘點費。
			9,600	教師專業成長內聘講座鐘點費。
			3,200	國小家長教育成長暨志工培訓外聘鐘點費。
			2,400	國小家長教育成長暨志工培訓內聘鐘點費。
			180,000	暑期泳訓班教練指導鐘點費(收支對列)，360節* 500元。
			9,600	性別平等重點學校外聘講座鐘點費。
			6,400	性別平等重點學校外聘輔導員鐘點費。
44,750	78,180	委託檢驗(定)試驗認證費	78,180	
			33,345	消防安全設備檢測費(班級業務費)。
			31,635	建築物申報檢測費(班級業務費)。

# 臺北市地方教育發展基金－臺北市信義區信義國民小學

## 基金用途－國民教育計畫明細表

中華民國108年度

單位：新臺幣元

前年度 決算數	上年度 預算數	科 目	本 年 度 預 算 數	說 明
	9,560	試務甄選費	13,200	飲水機水質檢驗費，11臺x1,200元。
			182,960	
			9,560	教師甄選試務費用(收支對列)。
			48,000	評審委員評審會議出席費。
			48,000	評審委員評審費。
			77,400	競賽試場工作人員工作費(半日)。
36,000		電腦軟體服務費		
917,153	162,500	其他專業服務費	165,200	
			20,000	輔導學童個案工作指導費。
			12,000	學童牙齒檢查費。
			45,000	工作人員午餐指導費，10人x9月x500元。
			39,600	5-6年級學童午餐指導費，11班x1人x9月x400元。
			10,800	1-2年級學童午餐指導費，12班x1人x9月x100元。
			29,700	3-4年級學童午餐指導費，11班x1人x9月x300元。
			8,100	特教班午餐指導費，3班x1人x9月x300元。
2,716,476	1,510,600	材料及用品費	2,017,000	
1,230,038	267,700	使用材料費	380,380	較上年度預算數267,700元，增加112,680元。
				。
1,230,038	267,700	設備零件	380,380	
			60,500	電腦耗材(電腦專案計畫)(H2)。
			65,520	圖書(班級設備移列)。
			40,000	手捲鋼琴-88鍵.延音踏板，8臺*5,000元(班級設備移列)(新增)。
			12,760	擴音機，2組*6,380元(班級設備移列)(新增)。
				。
			24,000	手捲電子鼓，8臺*3,000元(班級設備移列)(新增)。
			138,600	電腦設備維護及管理費(電腦專案計畫)(H1)。
				。
			9,000	小田園教育體驗實習計畫-烹飪設施1組。
			30,000	程式簡易單晶片套組，30組*1,000元(新增)。
				。

# 臺北市地方教育發展基金－臺北市信義區信義國民小學

## 基金用途－國民教育計畫明細表

中華民國108年度

單位：新臺幣元

前年度 決算數	上年度 預算數	科 目	本 年 度 預 算 數	說 明
1,486,438	1,242,900	用品消耗	1,636,620	較上年度預算數1,242,900元，增加393,720元。
	6,600	辦公(事務)用品	6,600	
			200	國小家長教育成長暨志工培訓用文具紙張。
			6,400	性別平等重點學校文具、紙張、電腦耗材、碳粉...等
29,394	23,000	醫療用品(非醫療院所使用)	25,000	
			25,000	健康中心藥品費(40班)計算如下：15,000元+1,000元x10班=25,000元。
1,457,044	1,213,300	其他用品消耗	1,605,020	
			93,600	消毒水及衛生清潔用品、衛生紙及教室佈置(班級業務費)。
			126,000	專用垃圾袋(班級業務費)。
			552,800	普通班級教學材料費。
			76,500	弱勢學生用教科書。
			62,900	教學用教科書。
			40,000	兒童節慶活動費(新增)。
			60,000	敬師活動費，100人*600元(新增)。
			41,460	資源班教具製作、實驗器材教學參考資料等費用(特教班教學材料)。
			78,000	游泳池雜項等支出(游泳池水電清潔維護費)。
			74,000	運動會經費，按每班300元計算，另加基數62,000元，300元x40班+62,000元=74,000元。
			2,720	性別平等教育宣導雜支。
			51,200	小田園教育體驗實習計畫-澆灌、栽種工具、土壤、肥料、植物種子等。
			9,000	小田園教育體驗實習計畫-手套、雨鞋等雜支。
			4,800	教師專業成長雜支。
			4,800	教師專業成長辦公用品等。
			2,000	教師專業成長社群資料蒐集費。
			250,000	綠屋頂計畫(由教育局移列)。
			2,400	國小家長教育成長暨志工培訓逾時誤餐費

# 臺北市地方教育發展基金－臺北市信義區信義國民小學

## 基金用途－國民教育計畫明細表

中華民國108年度

單位：新臺幣元

前年度 決算數	上年度 預算數	科 目	本 年 度 預 算 數	說 明
				用，30人次*80元。
			5,000	暑期泳訓班雜支(收支對列)。
			10,000	暑期泳訓班教學器材等(收支對列)。
			3,000	暑期泳訓班教學環境佈置(收支對列)。
			8,280	暑期泳訓班消毒劑(收支對列)。
			960	教師甄選逾時誤餐費用，12人次*80元(收支對列)。
			32,000	開放場地管理及清潔等費(收支對列)。
			4,000	性別平等重點學校場地布置、茶水、照相...等雜支。
			9,600	性別平等重點學校研習教師及工作人員逾時誤餐費用，120人次*80元。
157,397	623,600	會費、捐助、補助、分攤、照護、救濟與交流活動費	620,000	
	10,000	捐助、補助與獎助	10,000	較上年度預算數10,000元，無增減。
	10,000	獎助學員生給與	10,000	
			10,000	教育關懷獎每校推薦1名學生獎助金。
157,397	613,600	補貼、獎勵、慰問、照護與救濟	610,000	較上年度預算數613,600元，減少3,600元。
157,397	613,600	其他補貼、獎勵、慰問、照護與救濟	610,000	
			300,000	清寒學生餐費補助30人*200日*每餐50元。
			22,000	本市市民第3胎就讀國小教育補助費22人x1,000元(由教育局移列)。
			288,000	補助學校午餐使用有機蔬菜或有機米計畫，900人x40週x1次x8元。
167,650	444,600	其他	447,000	
167,650	444,600	其他支出	447,000	較上年度預算數444,600元，增加2,400元。
167,650	444,600	其他	447,000	
			126,000	執行學生路隊安全導護費及導護志工保險費(普通班34班、5人計每學期20週、每週5日、每日2次、每次63元編列)。63元x2學期x20週x5日x2次x5人=126,000元。
			33,600	國小游泳檢測未通過學生暑期游泳訓練班報名費，6班x5,600元。
			171,600	學生活動費。



# 臺北市地方教育發展基金－臺北市信義區信義國民小學

## 基金用途－國民教育計畫明細表

中華民國108年度

單位：新臺幣元

前年度 決算數	上年度 預算數	科 目	本 年 度 預 算 數	說 明
			85,800 30,000	班級自治費，858人x2學期x50元。 課後社團活動費。

# 臺北市地方教育發展基金－臺北市信義區信義國民小學

## 基金用途－學前教育計畫明細表

中華民國108年度

單位：新臺幣元

前年度 決算數	上年度 預算數	科 目	本 年 度 預 算 數	說 明
16,573,389	18,768,969	合計	19,063,000	
16,350,288	18,527,515	用人費用	18,779,000	
10,993,919	12,371,160	正式員額薪資	12,962,340	較上年度預算數12,371,160元，增加591,180元。
10,395,616	11,651,160	職員薪金	12,194,340	12,194,340 教職員14人薪金(詳用人費用彙計表)。
598,303	720,000	工員工資	768,000	768,000 工員2人工資(詳用人費用彙計表)
90,624	101,376	超時工作報酬	121,237	較上年度預算數101,376元，增加19,861元。
90,624	101,376	加班費	121,237	121,237 不休假出勤加班費。
2,955,295	3,658,103	獎金	3,198,371	較上年度預算數3,658,103元，減少459,732元。
1,398,980	2,021,705	考績獎金	2,118,390	2,118,390 依考績法規定核發之獎金。
1,556,315	1,636,398	年終獎金	1,079,981	1,079,981 依規定於年節加發之獎金。
1,057,092	1,142,652	退休及卹償金	1,191,168	較上年度預算數1,142,652元，增加48,516元。
978,307	1,121,052	職員退休及離職金	1,168,128	1,168,128 提撥退撫基金。
78,785	21,600	工員退休及離職金	23,040	23,040 提撥勞工退休準備金。
1,253,358	1,254,224	福利費	1,305,884	較上年度預算數1,254,224元，增加51,660元。
1,096,562	1,112,544	分擔員工保險費	1,164,204	1,164,204 分擔公保、勞保、健保費。
850	2,580	傷病醫藥費	2,580	2,580 幼兒園教保員、廚工健康檢查費，3人*860元。
123,946	107,100	員工通勤交通費	107,100	44,100 幼兒園教師上下班交通費，7人*10月*每人編列1段630元。 63,000 幼兒園教師上下班交通費，5人*10月*每人編列2段1,260元。

# 臺北市地方教育發展基金－臺北市信義區信義國民小學

## 基金用途－學前教育計畫明細表

中華民國108年度

單位：新臺幣元

前年度 決算數	上年度 預算數	科 目	本 年 度 預 算 數	說 明
32,000	32,000	其他福利費	32,000	32,000 休假旅遊補助費。
131,063	91,184	服務費用	92,000	
33,440	37,184	一般服務費	38,000	較上年度預算數37,184元，增加816元。
1,440	5,184	佣金、匯費、經理費及手續費	6,000	
			5,184	委託超商代收學雜費手續費，144人*2學期*18元。
			816	配合預算編列至千元，增列進位數816元。
32,000	32,000	體育活動費	32,000	
			32,000	文康活動費，本校編列教師12人、園主任1人、教保員1人、廚工2人，合計16人，每人編列2,000元（教保員、廚工係幼托整合前得編列文康活動費之人員）。
97,623	54,000	專業服務費	54,000	較上年度預算數54,000元，無增減。
43,629		講課鐘點、稿費、出席審查及查詢費		
53,994	54,000	其他專業服務費	54,000	
			54,000	幼兒園學童午餐指導費，6班x2人x9月x500元。
92,038		材料及用品費	4,000	
78,000		使用材料費	4,000	新增項目
78,000		設備零件	4,000	
			4,000	護貝機1臺(幼兒園設備費移列)(新增)。
14,038		用品消耗		
14,038		其他用品消耗		
	54,270	會費、捐助、補助、分攤、照護、救濟與交流活動費	92,000	
	54,270	補貼、獎勵、慰問、照護與救濟	92,000	較上年度預算數54,270元，增加37,730元。
	54,270	其他補貼、獎勵、慰問、照護與救濟	92,000	
			98	配合預算編列至千元，增列進位數98元。
			54,270	危機家庭幼生餐點費補助，1人x9月x2,010元。

# 臺北市地方教育發展基金－臺北市信義區信義國民小學

## 基金用途－學前教育計畫明細表

中華民國108年度

單位：新臺幣元

前年度 決算數	上年度 預算數	科 目	本 年 度 預 算 數	說 明
			37,632	補助學校午餐使用有機蔬菜或有機米計畫，196人x40週x1次x4.8元（新增）。
	96,000	其他	96,000	
	96,000	其他支出	96,000	較上年度預算數96,000元，無增減。
	96,000	其他	96,000	
			96,000	幼兒導護費。

# 臺北市地方教育發展基金－臺北市信義區信義國民小學

## 基金用途－一般行政管理計畫明細表

中華民國108年度

單位：新臺幣元

前年度 決算數	上年度 預算數	科 目	本 年 度 預 算 數	說 明
13,713,634	16,393,526	合計	17,148,000	
11,590,830	14,180,586	用人費用	14,866,000	
7,488,583	9,529,860	正式員額薪資	9,855,600	較上年度預算數9,529,860元，增加325,740元。
6,456,583	8,419,500	職員薪金	8,679,600	8,679,600 教職員11人薪金(詳用人費用彙計表)。
1,032,000	1,110,360	警餉	1,176,000	1,176,000 校警2人薪金(詳用人費用彙計表)。
284,940	451,630	超時工作報酬	468,663	較上年度預算數451,630元，增加17,033元。
284,940	451,630	加班費	468,663	450,163 不休假出勤加班費。 18,500 校園安全校內同仁例假日人力支援。
2,131,708	2,136,780	獎金	2,426,897	較上年度預算數2,136,780元，增加290,117元。
1,048,826	969,780	考績獎金	1,219,480	1,219,480 依考績法規定核發之獎金。
1,082,882	1,167,000	年終獎金	1,207,417	1,207,417 依規定於年節加發之獎金。
666,509	921,156	退休及卹償金	945,264	較上年度預算數921,156元，增加24,108元。
596,093	820,644	職員退休及離職金	844,752	844,752 提撥退撫基金。
70,416	100,512	工員退休及離職金	100,512	100,512 提撥校警退休準備金。
1,019,090	1,141,160	福利費	1,169,576	較上年度預算數1,141,160元，增加28,416元。
789,400	844,200	分擔員工保險費	872,616	872,616 分擔公保、勞保、健保費。
69,690	120,960	員工通勤交通費	120,960	30,240 職員、工友上下班交通費，2人x12月x每人編列2段1,260元。 90,720 職員、工友上下班交通費，12人*12月*每人編列1段630元。
160,000	176,000	其他福利費	176,000	176,000 休假旅遊補助費。

# 臺北市地方教育發展基金－臺北市信義區信義國民小學

## 基金用途－一般行政管理計畫明細表

中華民國108年度

單位：新臺幣元

前年度 決算數	上年度 預算數	科 目	本 年 度 預 算 數	說 明
1,726,034	1,763,500	服務費用	1,839,000	
2,226		郵電費		
2,226		郵費		
1,116,018	1,130,000	一般服務費	1,130,000	較上年度預算數1,130,000元，無增減。
1,090,018	1,104,000	外包費	1,104,000	
			240,000	消化超額職工6人(技工、工友)業務外包費。
			864,000	編制內職工出缺且無法由其他學校移撥，奉核定編列104年6月26日北市教人字10436130600號、104年10月12日北市教人字10440310000號辦理。
26,000	26,000	體育活動費	26,000	
			26,000	文康活動費，本校編列職員11人、校警2人，合計13人，每人編列2,000元。
535,790	561,500	專業服務費	610,600	較上年度預算數561,500元，增加49,100元。
535,790	561,500	其他專業服務費	610,600	
			610,600	校園安全機械定點、機動巡邏等保全費用。
72,000	72,000	公共關係費	98,400	較上年度預算數72,000元，增加26,400元。
72,000	72,000	公共關係費	98,400	
			98,400	校長特別費，12月*8,200元。
394,730	447,440	材料及用品費	441,000	
394,730	447,440	用品消耗	441,000	較上年度預算數447,440元，減少6,440元。
388,730	437,440	辦公(事務)用品	435,000	
			434,300	統籌業務費計算如下:普通班34班、附設幼兒園6班，1,290元x15班x12月=232,200元，810元x15班x12月=145,800元，640元x10班x12月=76,800元，以上合計454,800元，除依實際需求移列加班費18,500元、護理師公會會費2,000元外，其餘如列數。
			700	配合預算編列至千元，增列進位數700元。
6,000	10,000	服裝	6,000	
			200	校警襪子。
			2,200	校警皮鞋。
			600	校警服裝配備。

# 臺北市地方教育發展基金－臺北市信義區信義國民小學

## 基金用途－一般行政管理計畫明細表

中華民國108年度

單位：新臺幣元

前年度 決算數	上年度 預算數	科 目	本 年 度 預 算 數	說 明
			3,000	校警夏服(成立第34年)。
40		稅捐及規費(強制費)		
40		規費		
40		行政規費與強制費		
2,000	2,000	會費、捐助、補助、分攤、照護 、救濟與交流活動費	2,000	
2,000	2,000	會費	2,000	較上年度預算數2,000元，無增減。
2,000	2,000	職業團體會費	2,000	
			2,000	護理師公會會費，2人x1,000元(統籌業務費) 。

# 臺北市地方教育發展基金－臺北市信義區信義國民小學

## 基金用途－建築及設備計畫明細表

中華民國108年度

單位：新臺幣元

前年度 決算數	上年度 預算數	科 目	本 年 度 預 算 數	說 明
10,172,658	6,147,327	合計	4,698,000	
10,172,658	6,147,327	購建固定資產、無形資產及非理財 目的之長期投資	4,698,000	
2,479,788	1,297,400	購建固定資產	1,162,000	
2,479,788	1,297,400	一般建築及設備計畫	1,162,000	
225,784	374,000	班級設備	275,000	
83,944	294,000	購置機械及設備		
64,840		購置交通及運輸設備		
77,000	80,000	購置雜項設備	275,000	
			140,000	新購演藝廳用單槍投影機 (5000 流明、支援無線網路 投影功能)。
			60,000	新購空氣清淨機(360度清淨 循環扇、三合一濾網、智慧顯 示面板)，2臺* 30,000元。
			75,000	汰換飲水機3臺* 25,000元。
48,000	40,000	特殊班設備	48,000	
48,000	40,000	購置雜項設備	48,000	
			48,000	大鐵琴1臺-資源班。
538,700	727,000	資訊設備	727,000	
538,700	727,000	購置機械及設備	727,000	
			121,000	汰舊換新網路及資訊周邊設備 (電腦專案計畫)。
			450,000	汰舊換新個人電腦，18部* 25,000元(電腦專案計畫)。
			156,000	新購平板電腦，13臺* 12,000元 (電腦專案計畫)。
116,386	156,400	幼兒園設備	112,000	
83,986		購置機械及設備	11,000	
			11,000	新購類單眼相機1臺。
32,400	156,400	購置雜項設備	101,000	
			80,000	新購幼兒園1對1分離式冷氣機 3KW(含)以上，2臺* 40,000元 。
			21,000	新購投影機1臺(3000 流明、 解析 1280x800(含)以上)。
1,550,918		校園設備		



臺北市地方教育發展基金－臺北市信義區信義國民小學

基金用途－建築及設備計畫明細表

中華民國108年度

單位：新臺幣元

前年度 決算數	上年度 預算數	科 目	本 年 度 預 算 數	說 明
1,369,502		購置機械及設備		
106,416		購置交通及運輸設備		
75,000		購置雜項設備		
	36,000	購置無形資產	36,000	
	36,000	一般建築及設備計畫	36,000	
	36,000	資訊設備	36,000	
	36,000	購置電腦軟體	36,000	
			36,000	電腦教學軟體費(電腦專案計畫)。
7,692,870	4,813,927	遞延支出	3,500,000	
7,692,870	4,813,927	一般建築及設備計畫	3,500,000	
		B棟及專科大樓給排水設施 暨走廊鋪面安全改善工程	3,500,000	
		遞延修繕房屋建築支出	3,500,000	
			3,242,000	一、施工費
			3,242,000	施工費。
			194,000	二、委託技術服務費(總包價 法)。
			64,000	三、工程管理費(按施工費約 2%提列)。
7,692,870	4,813,927	校園整修工程		
7,692,870	4,813,927	遞延修繕房屋建築支出		

本 頁 空 白

# 預算參考表

# 臺北市地方教育發展基金－臺北市信義區信義國民小學

## 預計平衡表

中華民國108年12月31日

單位：新臺幣千元

106年(前年) 12月31日 決算數	科 目	108年12月31日 預計數	107年12月31日 預計數	比較增減(-)
11,605,671	資產合計	11,603,698	11,603,198	500
11,605,671	資產	11,603,698	11,603,198	500
12,609	流動資產	10,635	10,135	500
9,951	現金	7,977	7,477	500
9,951	銀行存款	7,977	7,477	500
315	應收款項	316	316	
314	應收帳款	314	314	
2	其他應收款	2	2	
2,342	預付款項	2,342	2,342	
2,342	預付費用	2,342	2,342	
1,386	投資、長期應收款項、貸墊款及準備金	1,386	1,386	
1,386	準備金	1,386	1,386	
1,386	其他準備金	1,386	1,386	
11,591,676	其他資產	11,591,677	11,591,677	
11,591,676	什項資產	11,591,677	11,591,677	
97	暫付及待結轉帳項	97	97	
11,591,580	代管資產	11,591,580	11,591,580	
11,605,671	負債及基金餘額合計	11,603,698	11,603,198	500
11,600,704	負債	11,600,705	11,600,705	
7,542	流動負債	7,542	7,542	
7,542	應付款項	7,542	7,542	
7,542	應付代收款	7,542	7,542	
	應付費用			
11,593,163	其他負債	11,593,163	11,593,163	
11,593,163	什項負債	11,593,163	11,593,163	
1,583	存入保證金	1,583	1,583	
11,591,580	應付代管資產	11,591,580	11,591,580	
4,966	基金餘額	2,993	2,493	500
4,966	基金餘額	2,993	2,493	500
4,966	基金餘額	2,993	2,493	500
4,966	累積餘額	2,993	2,493	500

註：1.信託代理與保證資產(負債)前年度決算數0元，上年度調整後預計數0元，本年度預計數0元。2.或有資產(負債)0元。  
3.本基金自93年度起，本固定項目分開原則，將屬長期固定帳項，包括固定資產100,552,583元、無形資產361,308元及長期債務0元，另立帳類管理，詳資本資產及長期負債明細表。

## 臺北市地方教育發展基金一

## 各項費用

中華民國

前年度 決算數	上年度 預算數	計畫別		合計	國民教育計畫
		用途別科目			
140,513,748	140,126,237	合計		145,190,000	104,281,000
118,904,957	122,858,151	用人費用		128,386,000	94,741,000
75,393,742	75,117,420	正式員額薪資		80,737,500	57,919,560
73,763,439	73,287,060	職員薪金		78,793,500	57,919,560
598,303	720,000	工員工資		768,000	
1,032,000	1,110,360	警餉		1,176,000	
458,863	1,354,160	聘僱及兼職人員薪資		1,354,160	1,354,160
458,863	1,354,160	兼職人員酬金		1,354,160	1,354,160
756,700	1,126,064	超時工作報酬		1,181,744	591,844
756,700	1,126,064	加班費		1,181,744	591,844
17,002,750	20,051,823	獎金		21,196,028	15,570,760
7,622,666	9,352,895	考績獎金		10,298,630	6,960,760
9,380,084	10,698,928	年終獎金		10,897,398	8,610,000
15,769,517	16,718,716	退休及卹償金		14,803,844	12,667,412
15,620,316	16,596,604	職員退休及離職金		14,680,292	12,667,412
149,201	122,112	工員退休及離職金		123,552	
9,523,385	8,489,968	福利費		9,112,724	6,637,264
7,420,191	6,461,112	分擔員工保險費		6,910,812	4,873,992
200,850	260,080	傷病醫藥費		320,080	317,500
730,816	618,660	員工通勤交通費		618,660	390,600
1,171,528	1,150,116	其他福利費		1,263,172	1,055,172
7,905,802	7,942,249	服務費用		8,387,000	6,456,000
2,061,033	3,012,615	水電費		2,790,249	2,790,249
1,582,545	2,124,560	工作場所電費		1,899,054	1,899,054
241,054	303,055	工作場所水費		306,195	306,195
237,434	585,000	氣體費		585,000	585,000
2,226		郵電費			
2,226		郵費			
56,176	54,510	旅運費		57,300	57,300
56,176	53,010	國內旅費		55,800	55,800
	1,500	其他旅運費		1,500	1,500

# 臺北市信義區信義國民小學

## 彙計表

108年度

單位：新臺幣元

學前教育計畫	一般行政管理計畫	建築及設備計畫			
19,063,000	17,148,000	4,698,000			
18,779,000	14,866,000				
12,962,340	9,855,600				
12,194,340	8,679,600				
768,000					
	1,176,000				
121,237	468,663				
121,237	468,663				
3,198,371	2,426,897				
2,118,390	1,219,480				
1,079,981	1,207,417				
1,191,168	945,264				
1,168,128	844,752				
23,040	100,512				
1,305,884	1,169,576				
1,164,204	872,616				
2,580					
107,100	120,960				
32,000	176,000				
92,000	1,839,000				

## 臺北市地方教育發展基金一

## 各項費用

中華民國

前年度 決算數	上年度 預算數	計畫別		合計	國民教育計畫
		用途別科目			
3,600	25,525	印刷裝訂與廣告費		39,125	39,125
3,600	25,525	印刷及裝訂費		39,125	39,125
1,932,176	1,444,400	修理保養及保固費		1,416,400	1,416,400
794,347	807,200	一般房屋修護費		779,200	779,200
325,595	537,200	機械及設備修護費		537,200	537,200
15,900		交通及運輸設備修護費			
796,334	100,000	雜項設備修護費		100,000	100,000
	24,000	保險費		24,000	24,000
	24,000	其他保險費		24,000	24,000
2,071,275	2,145,859	一般服務費		2,572,986	1,404,986
30,444	29,664	佣金、匯費、經理費及手續費		30,696	24,696
1,849,098	1,901,097	外包費		2,072,184	968,184
	23,098	計時與計件人員酬金		270,106	270,106
191,733	192,000	體育活動費		200,000	142,000
1,707,316	1,163,340	專業服務費		1,388,540	723,940
119,629	297,600	講課鐘點、稿費、出席審查及查詢費		297,600	297,600
44,750	78,180	委託檢驗(定)試驗認證費		78,180	78,180
	9,560	試務甄選費		182,960	182,960
36,000		電腦軟體服務費			
1,506,937	778,000	其他專業服務費		829,800	165,200
72,000	72,000	公共關係費		98,400	
72,000	72,000	公共關係費		98,400	
3,203,244	1,958,040	材料及用品費		2,462,000	2,017,000
1,308,038	267,700	使用材料費		384,380	380,380
1,308,038	267,700	設備零件		384,380	380,380
1,895,206	1,690,340	用品消耗		2,077,620	1,636,620
388,730	444,040	辦公(事務)用品		441,600	6,600
6,000	10,000	服裝		6,000	
29,394	23,000	醫療用品(非醫療院所使用)		25,000	25,000
1,471,082	1,213,300	其他用品消耗		1,605,020	1,605,020
10,172,658	6,147,327	購建固定資產、無形資產及非理財目的之長期投資		4,698,000	

# 臺北市信義區信義國民小學

## 彙計表

108年度

單位：新臺幣元

學前教育計畫	一般行政管理計畫	建築及設備計畫			
38,000	1,130,000				
6,000	1,104,000				
32,000	26,000				
54,000	610,600				
54,000	610,600				
	98,400				
	98,400				
4,000	441,000				
4,000					
4,000					
	441,000				
	435,000				
	6,000				
		4,698,000			



臺北市地方教育發展基金一

各項費用

中華民國

前年度 決算數	上年度 預算數	計畫別	合計	國民教育計畫
		用途別科目		
2,479,788	1,297,400	購建固定資產	1,162,000	
2,076,132	1,021,000	購置機械及設備	738,000	
171,256		購置交通及運輸設備		
232,400	276,400	購置雜項設備	424,000	
	36,000	購置無形資產	36,000	
	36,000	購置電腦軟體	36,000	
7,692,870	4,813,927	遞延支出	3,500,000	
7,692,870	4,813,927	遞延修繕房屋建築支出	3,500,000	
40		稅捐及規費(強制費)		
40		規費		
40		行政規費與強制費		
159,397	679,870	會費、捐助、補助、分攤、照護、救濟 與交流活動費	714,000	620,000
2,000	2,000	會費	2,000	
2,000	2,000	職業團體會費	2,000	
	10,000	捐助、補助與獎助	10,000	10,000
	10,000	獎助學員生給與	10,000	10,000
157,397	667,870	補貼、獎勵、慰問、照護與救濟	702,000	610,000
157,397	667,870	其他補貼、獎勵、慰問、照護與救濟	702,000	610,000
167,650	540,600	其他	543,000	447,000
167,650	540,600	其他支出	543,000	447,000
167,650	540,600	其他	543,000	447,000

# 臺北市信義區信義國民小學

## 彙計表

108年度

單位：新臺幣元

學前教育計畫	一般行政管理計畫	建築及設備計畫			
		1,162,000			
		738,000			
		424,000			
		36,000			
		36,000			
		3,500,000			
		3,500,000			
92,000	2,000				
	2,000				
	2,000				
92,000					
92,000					
96,000					
96,000					
96,000					

# 臺北市地方教育發展基金－臺北市信義區信義國民小學

## 員工人數彙計表

中華民國108年度

單位：人

計 畫 及 項 目	上年度最高可 進用員額數	本年度 增減(-)數	本年度最高可 進用員額數	說 明
合計	96	4	100	
國民教育計畫部分	67	4	71	
正式職員	67	4	71	
學前教育計畫部分	16		16	
正式職員	14		14	
正式工員	2		2	
一般行政管理計畫部分	13		13	
正式職員	13		13	

註：1.本校外包費編列救生員及清潔勞務相關費用，計207萬2,184元。

本 頁 空 白

臺北市地方教育發展基金一

用人費用

中華民國

計畫及項目	合計	正式 員額 薪資	聘僱 人員 薪資	超時 工作 報酬	津貼	獎 金		
						年終獎金	考績獎金	其他
合計	128,386,000	80,737,500		1,181,744		10,897,398	10,298,630	
國民教育計畫	94,741,000	57,919,560		591,844		8,610,000	6,960,760	
職員薪金	57,919,560	57,919,560						
兼職人員 酬金	1,354,160							
加班費	591,844			591,844				
考績獎金	6,960,760						6,960,760	
年終獎金	8,610,000					8,610,000		
職員退休 及離職金	12,667,412							
分擔員工 保險費	4,873,992							
傷病醫藥 費	317,500							
員工通勤 交通費	390,600							
其他福利 費	1,055,172							
學前教育計畫	18,779,000	12,962,340		121,237		1,079,981	2,118,390	
職員薪金	12,194,340	12,194,340						
工員工資	768,000	768,000						
加班費	121,237			121,237				
考績獎金	2,118,390						2,118,390	
年終獎金	1,079,981					1,079,981		
職員退休 及離職金	1,168,128							
工員退休 及離職金	23,040							

# 臺北市信義區信義國民小學

## 彙計表

108年度

單位：新臺幣元

退休及卹償金		資遣費	福 利 費					提繳費	兼任 人員 用人 費用
退休金	卹償金		分擔 保險費	傷病 醫藥費	提撥 福利金	員工通勤 交通費	其他		
14,803,844			6,910,812	320,080		618,660	1,263,172	1,354,160	
12,667,412			4,873,992	317,500		390,600	1,055,172	1,354,160	
12,667,412			4,873,992	317,500		390,600	1,055,172	1,354,160	
1,191,168			1,164,204	2,580		107,100	32,000		
1,168,128									
23,040									

臺北市地方教育發展基金一

用人費用

中華民國

計畫及項目	合計	正式 員額 薪資	聘僱 人員 薪資	超時 工作 報酬	津貼	獎 金		
						年終獎金	考績獎金	其他
分擔員工 保險費	1,164,204							
傷病醫藥 費	2,580							
員工通勤 交通費	107,100							
其他福利 費	32,000							
一般行政管 理計畫	14,866,000	9,855,600		468,663		1,207,417	1,219,480	
職員薪金	8,679,600	8,679,600						
警餉	1,176,000	1,176,000						
加班費	468,663			468,663				
考績獎金	1,219,480						1,219,480	
年終獎金	1,207,417					1,207,417		
職員退休 及離職金	844,752							
工員退休 及離職金	100,512							
分擔員工 保險費	872,616							
員工通勤 交通費	120,960							
其他福利 費	176,000							

- 註：1.本表不包含臨時工員薪津。  
 2.本表兼任人員經費，係學校教職員兼課代課鐘點費。  
 3.本校外包費編列救生員及清潔勞務相關費用，計207萬2,184元。

# 臺北市信義區信義國民小學

## 彙計表

108年度

單位：新臺幣元

退休及卹償金		資遣費	福 利 費					提繳費	兼任人員用人費用
退休金	卹償金		分擔保險費	傷病醫藥費	提撥福利金	員工通勤交通費	其他		
			1,164,204						
				2,580					
945,264			872,616			107,100		32,000	
						120,960		176,000	
844,752									
100,512									
			872,616						
						120,960			
								176,000	



臺北市地方教育發展基金－臺北市信義區信義國民小學

單位（或計畫）成本分析表

中華民國108年度

單位：新臺幣千元

計畫別	單位	單位成本(元)或 平均利(費)率	數量	預算數	說明
合計				145,190	
國民教育計畫				104,281	
學前教育計畫				19,063	
一般行政管理計畫				17,148	
建築及設備計畫				4,698	

# 臺北市地方教育發展基金－臺北市信義區信義國民小學

## 5年來主要業務計畫分析表

中華民國108年度

單位：新臺幣千元

年度及項目	單位	數量	單位成本(元)或 平均利(費)率	金額	說明
(本)年度預算數					
國民教育計畫				104,281	
學前教育計畫				19,063	
(上)年度預算數					
國民教育計畫				98,816	
學前教育計畫				18,769	
(前)年度決算數					
國民教育計畫				100,054	
學前教育計畫				16,573	
(105)年度決算數					
國民教育計畫				105,013	
學前教育計畫				18,793	
(104)年度決算數					
國民教育計畫				104,782	
學前教育計畫				18,463	

臺北市地方教育發展基金－臺北市信義區信義國民小學

資本資產及長期負債明細表

中華民國108年度

單位：新臺幣千元

項 目	取得成本/ 舉債數	以前年度累 計折舊(耗)/ 長期投資評 價/未攤銷溢 (折)價	本 年 度 變 動				主要增減 原因說明	本年度累計折 舊(耗)/長期投 資評價變動數 /攤銷數	期末餘額
			增加		減少				
			金額	類型	金額	類型			
資產	194,944	88,966	1,198				6,263	100,914	
土地改良物	15,615	6,270					418	8,928	
房屋及建築	122,273	35,909					2,394	83,971	
機械及設備	25,452	17,798	738	增置			2,637	5,755	
交通及運輸 設備	2,722	1,939					200	583	
雜項設備	28,380	26,889	424	增置			599	1,316	
電腦軟體	501	161	36	增置			14	361	