

中華民國 110 年度

4-0501426

臺北市總預算

臺北市政府教育局主管

臺北市地方教育發展基金

臺北市信義區信義國民小學附屬單位預算之分預算

(特別收入基金)

臺北市信義區信義國民小學編

臺北市地方教育發展基金－臺北市信義區信義國民小學

目次

中華民國110年度

一、財務摘要	第 1 頁
二、業務計畫及預算概要	第 3 -12 頁
三、預算主要表	
(一) 基金來源、用途及餘絀預計表	第 13 頁
(二) 現金流量預計表	第 14 頁
四、預算明細表	
(一) 基金來源－服務收入明細表	第 15 頁
(二) 基金來源－財產處分收入明細表	第 16 頁
(三) 基金來源－其他財產收入明細表	第 17 頁
(四) 基金來源－公庫撥款收入明細表	第 18 頁
(五) 基金來源－學雜費收入明細表	第 19 頁
(六) 基金來源－雜項收入明細表	第 20 頁
(七) 基金用途－國民教育計畫明細表	第 21 -29 頁
(八) 基金用途－學前教育計畫明細表	第 30 -32 頁
(九) 基金用途－一般行政管理計畫明細表	第 33 -35 頁
(十) 基金用途－建築及設備計畫明細表	第 36 -37 頁
五、預算參考表	
(一) 預計平衡表	第 39 頁
(二) 各項費用彙計表	第 40 -45 頁
(三) 員工人數彙計表	第 46 頁
(四) 用人費用彙計表	第 48 -51 頁
(五) 單位（或計畫）成本分析表	第 52 頁
(六) 5年來主要業務計畫分析表	第 53 頁

臺北市地方教育發展基金－臺北市信義區信義國民小學

目 次

中華民國110年度

(七) 資本資產明細表	第 54 頁
-------------------	--------

臺北市地方教育發展基金－臺北市信義區信義國民小學

財務摘要

中華民國110年度

單位：新臺幣千元

項 目	本 年 度	上 年 度	比較增減數	%
經營成績：				
基金來源	140,174	146,688	-6,514	-4.44
基金用途	143,970	148,207	-4,237	-2.86
賸餘(短絀)	-3,796	-1,519	-2,277	--
餘絀情形：				
基金餘額	1,841	5,637	-3,796	-67.34
現金流量(註)：				
現金及約當現金之淨增(減)	-3,796	-1,519	-2,277	--

附註：現金流量係採現金及約當現金基礎，包括現金及自投資日起3個月內到期或清償之債權證券。

本 頁 空 白

業務計畫及預算概要

臺北市地方教育發展基金－臺北市信義區信義國民小學

業務計畫及預算概要

中華民國 110 年度

壹、基金概況

一、設立宗旨及願景：

- (一) 本校遵照憲法第 158 條及 160 條規定，教育文化應發展國民之民族精神、自治精神，國民道德與健全體格、科學及生活智能，以培養八大學習領域及十大基本能力。
- (二) 本校自 91 年度起依教育經費編列與管理法第 13 條規定設置「臺北市地方教育發展基金」，以促進教育健全發展，提昇教育經費運用績效。
- (三) 本校期能培養學生服務人群的信念與技能、激發學生主動學習的熱誠與能力，並營造親、師、生共同經營、多元學習、快樂和諧的學校。

二、施政重點：

- (一) 開啟多元智慧：尊重每個學生獨特的個性，以多元智慧的觀點協助他找到生命的亮點，肯定天生我才必有用，能知於學，樂於學。
- (二) 培養生活能力：培養學生帶得走的公民關鍵能力，強化自我管理、閱讀理解、理性批判、問題解決、奉獻服務、溝通表達等核心素養。
- (三) 蘊育人文情懷：在溫馨開放的校園文化中，孕育人文情懷，學會尊重、包容；建構生命的價值、完成人性的開展。
- (四) 建置溫馨民主的校園文化：
 1. 以參與式管理、落實行政、教師會、家長會三者的良性互動。
 2. 以學生第一，教學優先的觀念提昇行政服務效率。
 3. 放下威權心態，開啟校園民主之風氣。
- (五) 推動適性教學：
 1. 落實校本課程理念，採多元化、活潑化的教學及評量。
 2. 運用校內、外資源，加強多元學習能力。
 3. 關懷相對弱勢學生之教學及輔導。
 4. 推動行動學習，充實學生運用資訊之知能，並提昇教師運用學習載具教學之能力。
- (六) 辦理發展性的訓輔活動：
 1. 辦理各項活動、競賽及展演。
 2. 推動校內外學習服務。

臺北市地方教育發展基金－臺北市信義區信義國民小學

業務計畫及預算概要

中華民國 110 年度

- 3.發展績優社團及校隊，如國樂、管樂、合唱、樂儀隊、童軍等。
- 4.加強新興領域教育的辦理，並融入各科教學以收成效。

三、組織概況：

本校設置校長 1 人，綜理全校校務，下設教務處、學生事務處、總務處、輔導室、會計室、人事室及幼兒園等單位。

內部分層業務如下：

(一) 教務處：秉承校長之命，辦理全校教務事項。

- 1.教學組：學藝競賽、教學研究、教師進修、差假教師調代課及缺補課之查核等事項。
- 2.課程組：掌理課程編排、課業考查等有關學籍事項。
- 3.設備組：掌理教科書編選、教學用具之管理、保管及出版學校刊物等事項。
- 4.資訊組：掌理電腦設備及區域網路之管理、保管等事項。

(二) 學生事務處：秉承校長之命，辦理全校學生事務事項。

- 1.活動組：掌理活動計畫之擬定及辦理各類活動等。
- 2.體育組：掌理學生體育活動、體格鍛鍊等事項。
- 3.生教組：掌理學生日常生活常規，辦理交通導護各項事項。
- 4.衛生組：掌理健康檢查，個人及環境衛生檢查、保健等事項。

(三) 總務處：秉承校長之命，辦理全校總務事項。

- 1.事務組：掌理校舍、校具、財產、物品採購保管、工程發包、監工及驗收。
- 2.出納組：掌理現金、零用金、票據、契約之保管等收支事項，辦理員工薪津發放及各項扣繳單據證明等。
- 3.文書組：掌理文件收發登錄、撰擬繕校、典守學校印信、檔案保管、整理各項會議紀錄及校史等事項。

(四) 輔導室：秉承校長之命，辦理全校學生學習輔導、生活輔導、生涯輔導等事項。

- 1.輔導組：掌理學生個案建立、學習輔導、生活輔導、生涯輔導及兩性教育、親職教育等事項。
- 2.資註組：掌理註冊、編班、轉學、學籍保管、各項獎助學金補助及成績考查等有關學籍事項及辦理輔導資料搜集建檔、組訓愛心

臺北市地方教育發展基金 - 臺北市信義區信義國民小學

業務計畫及預算概要

中華民國 110 年度

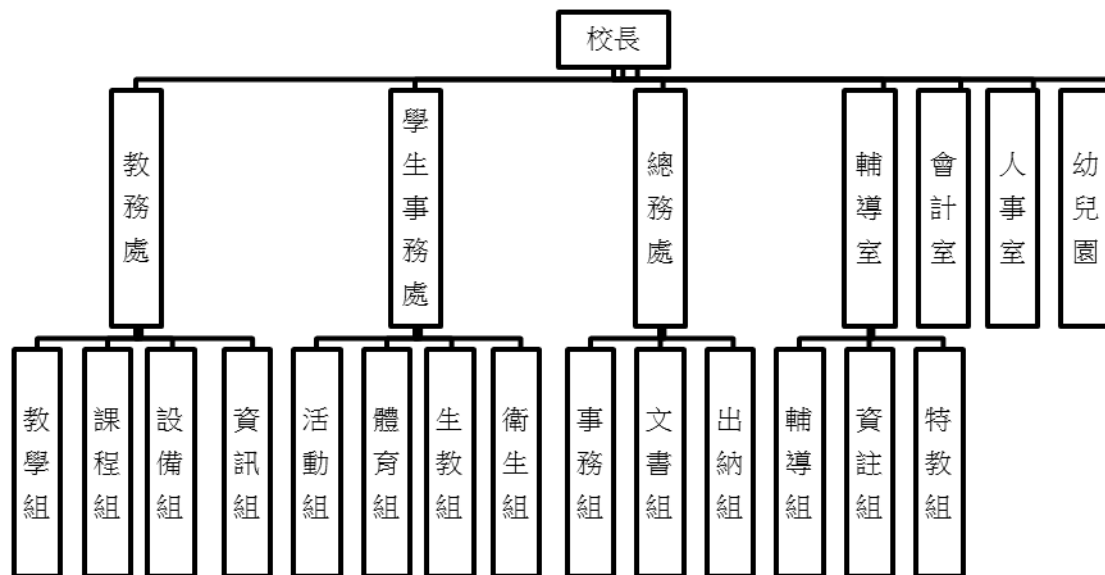
家長、實施測驗、社區人力整合、出版親職刊物等事項。

3. 特教組：擬訂特殊教育計畫章則、親師輔導諮詢、特教班甄選鑑別、實施各項診斷測驗、特教兒童追蹤輔導等事項。

(五) 會計室：秉承上級主計機關之監督與指導，並受校長之指揮，依法辦理歲計、會計、統計等事項。

(六) 人事室：秉承上級人事機關之監督與指導，並受校長之指揮，依法辦理人事管理查核等事項。

(七) 幼兒園：秉承校長之命，綜理園務、規劃幼兒教學、保育、環境與各項措施。



四、基金歸類及屬性：

本校地方教育發展基金依據教育經費編列與管理法第 13 條規定設置，本基金為預算法第 4 條第 1 項第 2 款第 5 目所定之特別收入基金，以本府教育局為管理機關。

臺北市地方教育發展基金 - 臺北市信義區信義國民小學

業務計畫及預算概要

中華民國 110 年度

貳、業務計畫

一、基金來源：

單位：新臺幣千元

業務計畫	本年度預算數	實施內容
勞務收入	428	本年度預計辦理暑期泳訓班及教師甄選報名費等收入。
財產收入	588	本年度預計辦理場地租借費收入、財產報廢變賣之殘值收入、教職員工停車收入等。
政府撥入收入	134,541	本年度預計由公庫撥入數。
教學收入	3,564	本年度預計收取幼生之學、雜費收入。
其他收入	1,053	本年度預計收取數位學生證補卡及廠商履約逾期罰款等收入。

二、基金用途：

單位：新臺幣千元

業務計畫	本年度預算數	實施內容
國民教育計畫	105,945	本年度預計辦理教學事項為： 1. 各項教學、學生事務、圖書及輔導等業務。 2. 新購教具、圖書等各科教學設備，充實各科教材及用具。 3. 革新教學方法，提高教學效能。 4. 教師甄選業務、指定活動等項目。
學前教育計畫	19,042	本年度預計辦理教學事項為： 1. 幼兒園各項教學及活動。 2. 新購教學用品，革新教學方法，提高教學效能。 3. 幼兒園各項活動，鍛鍊幼兒強健的身體，增進幼兒各項生活智能。
一般行政管理計畫	17,078	本年度預計辦理事項為： 1. 綜理學校總務、人事、會計等業務。

臺北市地方教育發展基金 - 臺北市信義區信義國民小學
業務計畫及預算概要

中華民國 110 年度

		2. 配合校務推動行政處室支援工作，進而增進校務運作。
建築及設備計畫	1,905	本年度預計辦理事項為： 1. 購置教學所需教學設備等及改善教學環境。 2. 辦理游泳池更衣室整修工程。

參、預算概要

一、基金來源及用途之預計：

(一) 本年度基金來源：

服務收入 42 萬 8 千元、財產處分收入 4 千元、其他財產收入 58 萬 4 千元、公庫撥款收入 1 億 3,454 萬 1 千元、學雜費收入 356 萬 4 千元、雜項收入 105 萬 3 千元，本年度基金來源 1 億 4,017 萬 4 千元，較上年度預算數 1 億 4,668 萬 8 千元，減少 651 萬 4 千元，約 4.44%，主要係公庫撥款收入減編所致。

(二) 本年度基金用途：

國民教育計畫 1 億 594 萬 5 千元，學前教育計畫 1,904 萬 2 千元，一般行政管理計畫 1,707 萬 8 千元，建築及設備計畫 190 萬 5 千元，本年度基金用途 1 億 4,397 萬元，較上年度預算數 1 億 4,820 萬 7 千元，減少 423 萬 7 千元，約 2.86%，主要係營建及修建工程減編所致。

二、基金餘絀之預計：

本年度基金來源及用途相抵後，差短 379 萬 6 千元，較上年度預算數差短 151 萬 9 千元，增加 227 萬 7 千元，將移用基金餘額支應。

三、現金流量之預計：

本年度業務活動淨現金流出 379 萬 6 千元。

四、補辦預算事項：詳補辦預算明細表

(一) 固定資產之建設改良擴充 8 萬元。

1.109 年度為防疫確實需要，且具急迫及必要性，由其他準備金項下支應 8 萬元。

臺北市地方教育發展基金－臺北市信義區信義國民小學

業務計畫及預算概要

中華民國 110 年度

肆、以前年度計畫實施成果概述：

一、前（108）年度計畫實施成果概述：

業務計畫	實施概況	實施成果
勞務收入	本年度預計辦理暑期泳訓班及教師甄選報名費等收入。	本年度已收取教師甄選報名費 5 千元，暑期泳訓班因泳池整修未開辦。
財產收入	本年度預計辦理場地租借費收入、財產報廢變賣之殘值收入、教職員工停車收入等。	本年度已收取場地租借費收入 141 萬 7 千元、未收取財產報廢變賣之殘值收入、教職員工停車收入等。
政府撥入收入	本年度預計由公庫撥入數。	本年度已收取公庫撥入數 1 億 6,384 萬 6 千元及教育部之補助計畫 109 萬 3 千元。
教學收入	本年度預計收取幼生之學、雜費收入	本年度已收取幼生之學、雜費收入 348 萬 6 千元。
其他收入	本年度預計收取數位學生證補卡及廠商履約逾期罰款等收入。	本年度已取數位學生證補卡及廠商履約逾期罰款等收入 72 萬 3 千元。
國民教育計畫	本年度預計辦理教學事項為： 1. 辦理各項教學、學生事務、圖書及輔導等業務。 2. 新購教具、圖書等各科教學設備，充實各科教材及用具。 3. 革新教學方法，提高教學效能。	本年度已辦理各項國教業務、新購教具、圖書、教學環境改善及教師進修研習等活動，藉由辦理各項活動鍛鍊學童強健的身體，增進學童各項生活智能。

臺北市地方教育發展基金 - 臺北市信義區信義國民小學

業務計畫及預算概要

中華民國 110 年度

	4. 辦理教師甄選、指定活動等項目。	
學前教育計畫	本年度預計辦理教學事項為： 1. 辦理幼兒園各項教學及活動。 2. 新購教學用品，革新教學方法，提高教學效能。 3. 辦理幼兒園各項活動，鍛鍊幼兒強健的身體，增進幼兒各項生活智能。	本年度已辦理各項幼教業務、新購教具圖書等教學設備，革新教學方法，增進學童學前教育養成。
一般行政管理計畫	本年度預計辦理事項為： 1. 綜理學校總務、人事、會計等業務。 2. 配合校務推動行政處室支援工作，進而增進校務運作。	綜理學校總務、人事、會計等業務，並配合校務推動行政處室支援工作，進而增進校務運作，達成預期目標。
建築及設備計畫	本年度預計辦理事項為： 1. 購置各學科教學課程需教學設備。 2. 辦理 B 棟及聯絡走廊給排水設施暨走廊鋪面安全改善工程。	1. 購置各學科教學課程需教學設備。 2. 辦理 B 棟及聯絡走廊給排水設施暨走廊鋪面安全改善工程。

二、上年度已過期間（109 年 1 月 1 日至 5 月 31 日止）計畫實施成果概述：

業務計畫	實施概況	實施成果
勞務收入	本年度截至 5 月 31 日止暑期泳訓班及教師甄選報名費等收入。	本年度截至 5 月 31 日止未收取教師甄選報名費，暑期泳訓班因泳池整修未開辦。

臺北市地方教育發展基金 - 臺北市信義區信義國民小學

業務計畫及預算概要

中華民國 110 年度

財產收入	本年度截至 5 月 31 日止預計辦理場地租借費收入、財產報廢變賣之殘值收入、教職員工停車收入等。	本年度截至 5 月 31 日止已收取場地租借費收入 39 萬 9 千元、未收取財產報廢變賣之殘值收入、教職員工停車收入 1 萬 2 千元等。
政府撥入收入	本年度截至 5 月 31 日止預計公庫撥入數。	本年度截至 5 月 31 日止已收取公庫撥入數 6,411 萬 1 千元及教育部之補助計畫 65 萬元。
教學收入	本年度截至 5 月 31 日止預計收取幼生之學、雜費收入	本年度截至 5 月 31 日止已收取幼生之學、雜費收入 25 萬 6 千元。
其他收入	本年度截至 5 月 31 日止預計收取數位學生證補卡及廠商履約逾期罰款等收入。	本年度截至 5 月 31 日止已收取數位學生證補卡及廠商履約逾期罰款等收入 56 萬 3 千元。
國民教育計畫	本年度截至 5 月 31 日止預計辦理教學事項為： 1. 辦理各項教學、學生事務、圖書及輔導等業務。 2. 新購教具、圖書等各科教學設備，充實各科教材及用具。 3. 革新教學方法，提高教學效能。 4. 辦理教師甄選、指定活動等項目。	本年度截至 5 月 31 日止已辦理各項國教業務、新購教具、圖書、教學環境改善及教師進修研習等活動，藉由辦理各項活動鍛鍊學童強健的身體，增進學童各項生活智能。
學前教育計畫	本年度截至 5 月 31 日止預計辦理教學事項為： 1. 幼兒園各項教學及活動。 2. 新購教學用品，革新教學方法，提高教學效能。	本年度截至 5 月 31 日止已辦理各項幼教業務、新購教具圖書等教學設備，革新教學方法，增進學童學前教育養成。

臺北市地方教育發展基金 - 臺北市信義區信義國民小學

業務計畫及預算概要

中華民國 110 年度

		3. 辦理幼兒園各項活動，鍛鍊幼兒強健的身體，增進幼兒各項生活智能。	
一般行政管理計畫	本年度截至 5 月 31 日止預計辦理事項為： 1. 綜理學校總務、人事、會計等業務。 2. 配合校務推動行政處室支援工作，進而增進校務運作。	持續辦理學校總務、人事、會計等業務，並配合校務推動行政處室支援工作，進而增進校務運作，以達成預期目標。	
建築及設備計畫	本年度截至 5 月 31 日止預計辦理事項為： 1. 購置各學科教學課程需教學設備招標作業。 2. 辦理 C 棟及聯絡走廊給排水設施暨走廊鋪面安全改善工程。	1. 購置各學科教學課程需教學設備招標作業。 2. 辦理 C 棟及聯絡走廊給排水設施暨走廊鋪面安全改善工程。	

預算主要表

臺北市地方教育發展基金－臺北市信義區信義國民小學

基金來源、用途及餘絀預計表

中華民國110年度

單位：新臺幣千元

前年度決算數	項 目	本年度預算數	上年度預算數	比較增減（－）
170,570	基金來源	140,174	146,688	-6,514
5	勞務收入	428	428	
5	服務收入	428	428	
1,417	財產收入	588	516	72
	財產處分收入	4	4	
1,417	其他財產收入	584	512	72
164,939	政府撥入收入	134,541	141,943	-7,402
163,846	公庫撥款收入	134,541	141,943	-7,402
1,094	政府其他撥入收入			
3,486	教學收入	3,564	3,543	21
3,486	學雜費收入	3,564	3,543	21
723	其他收入	1,053	258	795
723	雜項收入	1,053	258	795
166,992	基金用途	143,970	148,207	-4,237
112,052	國民教育計畫	105,945	104,683	1,262
16,824	學前教育計畫	19,042	19,133	-91
15,296	一般行政管理計畫	17,078	17,138	-60
22,820	建築及設備計畫	1,905	7,253	-5,348
3,578	本期賸餘(短絀)	-3,796	-1,519	-2,277
3,578	期初基金餘額	5,637	4,078	1,559
7,156	期末基金餘額	1,841	2,559	-718

註：前年度決算數細數之和與總數或略有出入，係四捨五入關係，以下各表同。

臺北市地方教育發展基金－臺北市信義區信義國民小學

現金流量預計表

中華民國110年度

單位：新臺幣千元

項 目	本 預	年 算	度 數	說 明
業務活動之現金流量				
本期賸餘(短絀)			-3,796	
業務活動之淨現金流入(流出)			-3,796	
其他活動之現金流量				
其他活動之淨現金流入(流出)				
現金及約當現金之淨增(淨減)			-3,796	
期初現金及約當現金			18,675	
期末現金及約當現金			14,879	

註：本表係採現金及約當現金基礎，包括現金及自投資日起3個月內到期或清償之債權證券。

預算明細表

臺北市地方教育發展基金－臺北市信義區信義國民小學

基金來源－服務收入明細表

中華民國110年度

單位：新臺幣元

科 目	單位	本 年 度 預 算 數			說 明
		數量 業務量	利(費)率	金 額	
合計				428,000	
服務收入				428,000	較上年度預算數428,000元，無增減。
	人	594	700	415,800	暑期游泳訓練班學生票收入(收支對列)。
	人	40	300	12,000	教師甄選報名費收入。
	年	1	200	200	配合預算編列至千元，增列進位數200元。

臺北市地方教育發展基金－臺北市信義區信義國民小學

基金來源－財產處分收入明細表

中華民國110年度

單位：新臺幣元

科目	單位	本年度預算數			說明
		數量 業務量	利(費)率	金額	
合計				4,000	
財產處分收入	年	1	4,000	4,000	較上年度預算數4,000元，無增減。 報廢物處分收入。

臺北市地方教育發展基金－臺北市信義區信義國民小學

基金來源－其他財產收入明細表

中華民國110年度

單位：新臺幣元

科 目	單 位	本 年 度 預 算 數			說 明
		數 量 業 務 量	利(費)率	金 額	
合計				584,000	
其他財產收入				584,000	較上年度預算數512,000元，增加72,000元。
	年	1	500,000	500,000	場地租借費收入(收支對列)。
	人、學期	29x2	1,440	83,520	教職員工停車收入。
	年	1	480	480	配合預算編列至千元，增列進位數480元。

臺北市地方教育發展基金－臺北市信義區信義國民小學

基金來源－公庫撥款收入明細表

中華民國110年度

單位：新臺幣元

科 目	單位	本 年 度 預 算 數			說 明
		數量 業務量	利(費)率	金 額	
合計				134,541,000	
公庫撥款收入	年	1	134,541,000	134,541,000	較上年度預算數141,943,000元，減少7,402,000元。 市府補助款。

臺北市地方教育發展基金－臺北市信義區信義國民小學

基金來源－學雜費收入明細表

中華民國110年度

單位：新臺幣元

科 目	單 位	本 年 度 預 算 數			說 明
		數 量 業 務 量	利(費)率	金 額	
合計				3,564,000	
學雜費收入				3,564,000	較上年度預算數3,543,000元，增加21,000元。
	人、學期	175x2	2,955	1,034,250	幼兒園全日班雜費收入預估學生175人
	人、學期	5x2	2,745	27,450	幼兒園半日班雜費收入預估學生5人
	人、學期	5x2	5,150	51,500	幼兒園半日班學費收入預估學生5人
	人、學期	175x2	7,000	2,450,000	幼兒園全日班學費收入預估學生175人
	年	1	800	800	配合預算編列至千元，增列進位數800元。

臺北市地方教育發展基金－臺北市信義區信義國民小學

基金來源－雜項收入明細表

中華民國110年度

單位：新臺幣元

科 目	單 位	本 年 度 預 算 數			說 明
		數 量 業 務 量	利(費)率	金 額	
合計				1,053,000	
雜項收入				1,053,000	較上年度預算數258,000元，增加795,000元。
	人 次	100	70	7,000	數位學生證。
	年	1	3,600	3,600	中央氣象局設置監測儀器電費分攤(收支對列)。
	年	1	1,042,400	1,042,400	圖說工本費罰款及其他等。

臺北市地方教育發展基金－臺北市信義區信義國民小學

基金用途－國民教育計畫明細表

中華民國110年度

單位：新臺幣元

前年度 決算數	上年度 預算數	科 目	本 年 度 預 算 數	說 明
112,052,350	104,683,000	合計	105,945,000	
102,673,477	95,205,000	用人費用	94,997,000	
61,630,188	55,597,560	正式員額薪資	53,275,560	較上年度預算數55,597,560元，減少2,322,000元。
61,630,188	55,597,560	職員薪金	53,275,560	
			4,752,000	教職員6人薪金(詳用人費用彙計表)(含教育部補助導師費36,000元)。
			48,523,560	教職員59人薪金(詳用人費用彙計表)(含教育部補助導師費372,000元)。
1,386,978	1,504,640	聘僱及兼職人員薪資	1,504,640	較上年度預算數1,504,640元，無增減。
1,386,978	1,504,640	兼職人員酬金	1,504,640	
			2,080	性平行為人課程上課費用，8節*260元。
			15,360	補助調整授課鐘點費之外聘教師勞、健保及勞退費用(教育部補助款)。
			153,600	補助調整授課特教教師鐘點費(教育部補助款)，6人*2節*40週。
			700,000	課稅配套鐘點費及外聘教師鐘點費之勞健保費。
			633,600	教師代課鐘點費，本校編制教師總人數79人，按9分之1計，編列9人，每人220節，總節數9人x220節=1980節，每節320元。
516,500	591,844	超時工作報酬	591,844	較上年度預算數591,844元，無增減。
516,500	591,844	加班費	591,844	
			557,934	不休假出勤加班費。
			14,430	暑期泳訓班工作人員加班費(收支對列)。
			18,000	開放場地管理人員加班費(收支對列)。
			1,480	教師甄選試務加班。
14,202,531	15,023,260	獎金	14,475,760	較上年度預算數15,023,260元，減少547,500元。
6,579,495	6,767,260	考績獎金	6,573,760	
			6,177,760	依考績法規定核發之獎金。
			396,000	依考績法規定核發之獎金。
7,623,036	8,256,000	年終獎金	7,902,000	
			7,218,000	依規定於年節加發之獎金。
			684,000	依規定於年節加發之獎金。

臺北市地方教育發展基金－臺北市信義區信義國民小學

基金用途－國民教育計畫明細表

中華民國110年度

單位：新臺幣元

前年度 決算數	上年度 預算數	科 目	本 年 度 預 算 數	說 明
16,681,864	16,044,236	退休及卹償金	18,843,116	較上年度預算數16,044,236元，增加2,798,880元。
16,681,864	16,044,236	職員退休及離職金	18,843,116	
			393,120	提撥退撫基金。
			4,152,096	提撥退撫基金。
			21,500	退休人員年終慰問金。
			14,276,400	退休人員月退休金，33人x@34,900元x12月=13,820,400；退休遺族月撫慰金，2人x@19,000元x12月=456,000元。
8,255,416	6,443,460	福利費	6,306,080	較上年度預算數6,443,460元，減少137,380元。
5,857,134	4,681,032	分擔員工保險費	4,488,072	
			4,092,216	分擔公保、勞保、健保費。
			395,856	分擔公保、勞保、健保費。
205,500	317,500	傷病醫藥費	323,500	
			157,500	教職員健康檢查補助費，45人* 3,500元。
			160,000	教職員健康檢查補助費，10人* 16,000元。
			6,000	職業安全衛生健康檢查經費，5人*1,200元(新增)。
581,898	390,600	員工通勤交通費	390,600	
			18,900	特教班教師上下班交通費，3人*10月*1段*630元。
			37,800	特教班教師上下班交通費，3人*10月*2段*630元。
			195,300	教師上下班交通費，31人*10月*1段*630元。
			138,600	教師上下班交通費，11人*10月*2段*630元。
1,610,884	1,054,328	其他福利費	1,103,908	
			224,000	休假旅遊補助費。
			24,000	退休人員三節慰問金，4人* 6,000元。
			125,420	結婚補助費，31,355元*2月*2人。
			365,000	喪葬補助，36,500元*5月*2人。
			365,488	子女教育補助費。
6,795,313	6,200,000	服務費用	7,125,000	

臺北市地方教育發展基金－臺北市信義區信義國民小學

基金用途－國民教育計畫明細表

中華民國110年度

單位：新臺幣元

前年度 決算數	上年度 預算數	科 目	本 年 度 預 算 數	說 明
2,201,342	2,511,283	水電費	3,275,421	較上年度預算數2,511,283元，增加764,138元。
1,774,512	1,740,711	工作場所電費	2,528,600	
			2,500,000	班級電費。
			3,600	中央氣象局設置監測儀器電費分攤(收支對列)。
			25,000	暑期泳訓班電費補助費(室內)(收支對列)。
160,872	230,572	工作場所水費	206,821	
			20,000	暑期泳訓班水費(室內)(收支對列)。
			156,821	普通班31班幼兒園6班共37班。
			30,000	游泳池水費(游泳池水電清潔維護費)。
265,958	540,000	氣體費	540,000	
			540,000	溫水游泳池瓦斯費。
44,665	53,890	旅運費	48,940	較上年度預算數53,890元，減少4,950元。
42,040	52,390	國內旅費	47,740	
			10,540	教職員工因公出差旅費。
			37,200	校外教學隨隊人員差旅費，8人*3天*1,550元。
2,625		貨物運費		
	1,500	其他旅運費	1,200	
			1,200	國小家長教育成長暨志工培訓短程車資。
44,078	30,325	印刷裝訂與廣告費	59,800	較上年度預算數30,325元，增加29,475元。
44,078	30,325	印刷及裝訂費	59,800	
			200	國小家長教育成長暨志工培訓資料印刷。
			9,600	小田園教育體驗實習計畫-學生資料、成果資料印刷。
			50,000	秩序冊、邀請卡、號碼布、道次卡…等。
2,414,234	1,509,846	修理保養及保固費	1,547,359	較上年度預算數1,509,846元，增加37,513元。
1,616,759	866,400	一般房屋修護費	846,400	
			688,000	學校校舍及其他建築物之修繕37班*28,000元=1,036,000元-機械設備維護費248,000元-什項設備維護費100,000元=688,000元。
			158,400	游泳池維護費(游泳池水電清潔維護費)。
438,990	543,446	機械及設備修護費	600,959	

臺北市地方教育發展基金－臺北市信義區信義國民小學

基金用途－國民教育計畫明細表

中華民國110年度

單位：新臺幣元

前年度 決算數	上年度 預算數	科 目	本 年 度 預 算 數	說 明
			24,400	電腦設備維護費(電腦專案計畫)。
			248,000	各項教學設備及其他公用工具之保養修理。
			250,000	場地租借收入編列設備維護費(收支對列)。
			15,000	暑期泳訓班場地維護費(收支對列)。
			58,313	設備維護費-太陽光電發電設備回饋金(新增)。
			5,246	太陽光電設備維護費。
21,175		交通及運輸設備修護費		
337,310	100,000	雜項設備修護費	100,000	
			100,000	各項教學設備及其他公用工具之保養修理。
	16,324	保險費	34,712	較上年度預算數16,324元，增加18,388元。
	16,324	其他保險費	34,712	
			18,080	東區運動會比賽公共意外保險費。
			16,632	暑期泳訓班學生保險費，594人*28元(收支對列)。
1,450,690	1,382,282	一般服務費	1,373,378	較上年度預算數1,382,282元，減少8,904元。
19,822	7,992	佣金、匯費、經理費及手續費	8,304	
			8,304	委託超商代收學雜費手續費，692人*2學期*6元。
1,006,620	968,184	外包費	838,288	
			762,080	游泳池救生員外包費，2人*10月*38,104元。
			76,208	暑期泳訓班救生員外包費，1人*2月*38,104元。
286,878	270,106	計時與計件人員酬金	396,786	
			20,000	東區運動會支援人員工作費，25人*2天*400元。
			98,400	東區運動會醫護人員醫務出勤費等(含救護車)，3天*32,800元。
			5,400	東區運動會防護員工作費，3天*1,800元。
			1,818	提撥暑期泳訓班工讀生勞退準備金。(收支對列)

臺北市地方教育發展基金－臺北市信義區信義國民小學

基金用途－國民教育計畫明細表

中華民國110年度

單位：新臺幣元

前年度 決算數	上年度 預算數	科 目	本 年 度 預 算 數	說 明
			25,280	暑期泳訓練班工讀生薪津，1人*20天*8小時*158元(收支對列)。
			217,600	閩客語教學支援人員鐘點費，17人*1節*40週*320元。
			28,288	閩客語教學支援人員鐘點費之外聘人員勞、健保及勞退費用。
137,370	136,000	體育活動費	130,000	
			12,000	文康活動費，本校編列特教教師6人，每人編列2,000元。
			118,000	文康活動費，本校編列教師59人，每人編列2,000元。
640,304	696,050	專業服務費	785,390	較上年度預算數696,050元，增加89,340元。
255,690	268,000	講課鐘點、稿費、出席審查及查詢費	298,200	
			21,600	資源班教材編輯費，3班*12月*600元。
			10,000	資源班外聘講座鐘點費(班級業務費)，5節*2,000元。
			4,000	資源班內聘訓練講授鐘點費(班級業務費)，4節*1,000元。
			180,000	暑期泳訓班教練指導鐘點費(收支對列)，360節* 500元。
			30,000	辦理法治、品德教育、特教、輔導、環教、生命等各類依法宣導活動。
			20,000	綠屋頂計畫鐘點費，10節*2,000元。
			6,000	小田園教育體驗實習計畫-外聘教師鐘點費(增能研習)，3節*2,000元。
			5,000	小田園教育體驗實習計畫-內聘教師鐘點費(宣導課程)，5節*1,000元。
			4,000	國小家長教育成長暨志工培訓外聘鐘點費，2節*2,000元。
			2,000	國小家長教育成長暨志工培訓內聘鐘點費，2節*1,000元。
			3,600	性平事件調查報告撰寫稿費，4千字*900元。
			2,000	性平事件調查校外人士出席費。
			10,000	性平宣導及研習外聘講座鐘點費，5節*2,

臺北市地方教育發展基金－臺北市信義區信義國民小學

基金用途－國民教育計畫明細表

中華民國110年度

單位：新臺幣元

前年度 決算數	上年度 預算數	科 目	本 年 度 預 算 數	說 明
48,950	79,890	委託檢驗(定)試驗認證費	75,270	000元。
			30,000	建築物申報檢測費(班級業務費)。
			12,000	飲水機水質檢驗費，10臺x1,200元。
			33,270	消防安全設備檢測費(班級業務費)。
173,400	182,960	試務甄選費	236,120	
			9,620	教師甄選試務費用。
			142,000	田徑裁判費(2日)，142次*1,000元。
			47,000	游泳比賽裁判費(1日)，47次*1,000元。
			7,500	游泳比賽助理裁判費(1日)，15次*500元。
			30,000	助理裁判費(2日)，60次*500元。
162,264	165,200	其他專業服務費	175,800	
			6,000	東區運動會賽程編配費。
			2,000	田徑場螢幕操作編配費，2天*1,000元。
			8,000	獎狀成績列印編配費，8人*1,000元。
			8,100	特教班午餐指導費，3班x1人x9月x300元。
			20,000	輔導學童個案工作指導費。
			12,000	學童牙齒檢查費。
			45,000	工作人員午餐指導費，10人x9月x500元。
			9,000	1-2年級學童午餐指導費，10班x1人x9月x100元。
			36,000	5-6年級學童午餐指導費，10班x1人x9月x400元。
			29,700	3-4年級學童午餐指導費，11班x1人x9月x300元。
1,899,143	2,272,000	材料及用品費	2,621,000	
415,624	773,810	使用材料費	857,150	較上年度預算數773,810元，增加83,340元。
415,624	773,810	設備零件	857,150	
			54,100	東區運動會比賽用器材費。
			115,200	黑板燈 20W燈管，96盞*1,200元-普通教室(新增)。
			460,800	4尺2管格柵式 40W燈管，384盞*1,200元-普通教室(新增)。
			9,000	小田園教育體驗實習計畫-烹飪設施1組。
			3,500	三層推車，2臺*1,750元(特殊班設備移列)

臺北市地方教育發展基金－臺北市信義區信義國民小學

基金用途－國民教育計畫明細表

中華民國110年度

單位：新臺幣元

前年度 決算數	上年度 預算數	科 目	本 年 度 預 算 數	說 明
				(新增)。
			12,000	教師椅，8張*1500元(班級設備移列)(新增)。
			18,000	蒸飯箱，2臺*9,000元(班級設備移列)(新增)。
			7,000	汰換音樂教室DVD光碟撥放器，2臺*3,500元(班級設備移列)(新增)。
			45,250	新購圖書(班級設備移列)。
			132,300	電腦設備維護及管理費，21班*6,300元。
1,483,519	1,498,190	用品消耗	1,763,850	較上年度預算數1,498,190元，增加265,660元。
	200	辦公(事務)用品	200	。
		服裝	200	國小家長教育成長暨志工培訓用文具紙張。
			55,000	。
			55,000	裁判服裝，110件*500元。
42,405	24,000	醫療用品(非醫療院所使用)	22,000	
			22,000	健康中心藥品(37班)計算如下：15,000元+1,000元x7班=22,000元。
1,441,114	1,473,990	其他用品消耗	1,686,650	
			15,000	東區運動會文具用品。
			90,000	東區運動會各項比賽獎盃、獎牌及獎狀等。
			31,520	東區運動會號碼布、箱水、場地清潔費等雜支。
			71,000	東區運動會比賽場地布置、服裝道具租借及載貨運等雜支。
			46,000	東區運動會裁判及工作人員逾時誤餐盒費用，460人次*100元。
			2,320	性別平等教育宣導雜支。
			2,400	國小家長教育成長暨志工培訓逾時誤餐盒費用，24人次*100元。
			9,000	小田園教育體驗實習計畫-手套、雨鞋等雜支。
			36,400	小田園教育體驗實習計畫-澆灌、栽種工具、土壤、肥料、植物種子等。

臺北市地方教育發展基金－臺北市信義區信義國民小學

基金用途－國民教育計畫明細表

中華民國110年度

單位：新臺幣元

前年度 決算數	上年度 預算數	科 目	本 年 度 預 算 數	說 明
			55,000	綠屋頂計畫相關耗材。
			900	教師甄選逾時誤餐盒費用，9人次*100元。
			232,000	開放場地管理及清潔等費(收支對列)。
			10,000	暑期泳訓班教學器材等(收支對列)。
			3,000	暑期泳訓班教學環境佈置(收支對列)。
			8,280	暑期泳訓班消毒劑，36班*230元(收支對列)。
			5,000	暑期泳訓班雜支(收支對列)。
			56,400	敬師活動費，94人*600元。
			40,000	兒童節慶活動費。
			86,580	消毒水及衛生清潔用品、衛生紙及教室佈置，37班*1年*2,340元(班級業務費)。
			116,550	專用垃圾袋，37班*1年*3,150元(班級業務費)。
			511,340	普通班級教學材料費，37班*1年*13,820元。
			57,800	教學用教科書，34班*1年*1,700元。
			7,600	特教班班級業務費。
			41,460	資源班教具製作、實驗器材教學參考資料等費用(特教班教學材料)，3班*13,820元。
			73,100	運動會經費，按每班300元計算，另加基數62,000元,300元x37班+62,000元=73,100元。
			78,000	游泳池雜項等支出(游泳池水電清潔維護費)。
489,363	567,000	會費、捐助、補助、分攤、照護、救濟與交流活動費	783,000	
10,000	10,000	捐助、補助與獎助	10,000	較上年度預算數10,000元，無增減。
10,000	10,000	獎助學員生給與	10,000	
			10,000	教育關懷獎每校推薦1名學生獎助金。
479,363	557,000	補貼、獎勵、慰問、照護與救濟	773,000	較上年度預算數557,000元，增加216,000元。
479,363	557,000	其他補貼、獎勵、慰問、照護與救濟	773,000	
			920	配合預算編列至千元，增列進位數920元。

臺北市地方教育發展基金－臺北市信義區信義國民小學

基金用途－國民教育計畫明細表

中華民國110年度

單位：新臺幣元

前年度 決算數	上年度 預算數	科 目	本 年 度 預 算 數	說 明
			350,000	清寒學生餐費補助，35人*200日*50元。
			85,000	弱勢學生教科書補助費用，50人*1,700元。
			14,400	弱勢學生冷氣使用費補助費用，18人*800元。
			287,680	補助學校午餐使用有機蔬菜或有機米計畫，899人x40週x1次x8元。
			35,000	本市市民第3胎就讀國小教育補助費，35人*1,000元。
195,054	439,000	其他	419,000	
195,054	439,000	其他支出	419,000	較上年度預算數439,000元，減少20,000元。
195,054	439,000	其他	419,000	
			33,600	國小游泳檢測未通過學生暑期游泳訓練班報名費，6班x5,600元。
			126,000	執行學生路隊安全導護費及導護志工保險費(普通班31班、5人計每學期20週、每週5日、每日2次、每次63元編列)。63元x2學期x20週x5日x2次x5人=126,000元。
			173,000	學生活動費，865人*2學期*100元。
			86,400	班級自治費，864人x2學期x50元。

臺北市地方教育發展基金－臺北市信義區信義國民小學

基金用途－學前教育計畫明細表

中華民國110年度

單位：新臺幣元

前年度 決算數	上年度 預算數	科 目	本 年 度 預 算 數	說 明
16,823,610	19,133,000	合計	19,042,000	
16,657,409	18,778,000	用人費用	18,779,000	
11,684,867	12,962,340	正式員額薪資	12,962,340	較上年度預算數12,962,340元，無增減。
10,506,372	12,194,340	職員薪金	12,194,340	教職員14人薪金(詳用人費用彙計表)。
1,178,495	768,000	工員工資	768,000	工員2人工資(詳用人費用彙計表)
27,720	121,097	超時工作報酬	121,237	較上年度預算數121,097元，增加140元。
27,720	121,097	加班費	121,237	不休假出勤加班費。
2,738,228	3,198,371	獎金	3,198,371	較上年度預算數3,198,371元，無增減。
1,210,185	2,118,390	考績獎金	2,118,390	依考績法規定核發之獎金。
1,528,043	1,079,981	年終獎金	1,079,981	依規定於年節加發之獎金。
970,718	1,191,168	退休及卹償金	1,191,168	較上年度預算數1,191,168元，無增減。
836,963	1,168,128	職員退休及離職金	1,168,128	提撥退撫基金。
133,755	23,040	工員退休及離職金	23,040	提撥勞工退休準備金。
1,235,876	1,305,024	福利費	1,305,884	較上年度預算數1,305,024元，增加860元。
1,065,730	1,164,204	分擔員工保險費	1,164,204	分擔公保、勞保、健保費。
860	1,720	傷病醫藥費	2,580	幼兒園教保員、廚工健康檢查費，3人* 860元。
137,286	107,100	員工通勤交通費	107,100	44,100 幼兒園教師上下班交通費，7人*10月*1段*630元。 63,000 幼兒園教師上下班交通費，5人*10月*2段*630元。
32,000	32,000	其他福利費	32,000	32,000 休假旅遊補助費。
122,575	88,000	服務費用	88,000	

臺北市地方教育發展基金－臺北市信義區信義國民小學

基金用途－學前教育計畫明細表

中華民國110年度

單位：新臺幣元

前年度 決算數	上年度 預算數	科 目	本 年 度 預 算 數	說 明
33,581	34,000	一般服務費	34,000	較上年度預算數34,000元，無增減。
2,310	2,000	佣金、匯費、經理費及手續費	2,000	
			1,728	委託超商代收學雜費手續費，144人*2學期*6元。
			272	配合預算編列至千元，增列進位數272元。
31,271	32,000	體育活動費	32,000	
			32,000	文康活動費，本校編列教師12人、園主任1人、教保員1人、廚工2人，合計16人，每人編列2,000元（教保員、廚工係幼托整合前得編列文康活動費之人員）。
88,994	54,000	專業服務費	54,000	較上年度預算數54,000元，無增減。
35,000		講課鐘點、稿費、出席審查及查詢費		
53,994	54,000	其他專業服務費	54,000	
			54,000	幼兒園學童午餐指導費，6班x2人x9月x500元。
4,480	86,000	材料及用品費		
4,000	86,000	使用材料費		較上年度預算數86,000元，減少86,000元。
4,000	86,000	設備零件		
480		用品消耗		
480		其他用品消耗		
39,146	85,000	會費、捐助、補助、分攤、照護、救濟與交流活動費	79,000	
39,146	85,000	補貼、獎勵、慰問、照護與救濟	79,000	較上年度預算數85,000元，減少6,000元。
39,146	85,000	其他補貼、獎勵、慰問、照護與救濟	79,000	
			18,090	危機家庭幼生餐點月費補助，1人*9月*2,010元。
			23,266	低收入戶家庭幼生月費補助，1人*2學期*11,633元(新增)。
			12	配合預算編列至千元，增列進位數12元。
			37,632	補助學校午餐使用有機蔬菜或有機米計畫，196人x40週x1次x4.8元。
	96,000	其他	96,000	

臺北市地方教育發展基金－臺北市信義區信義國民小學

基金用途－學前教育計畫明細表

中華民國110年度

單位：新臺幣元

前年度 決算數	上年度 預算數	科 目	本 年 度 預 算 數	說 明
	96,000	其他支出	96,000	較上年度預算數96,000元，無增減。
	96,000	其他	96,000	
			96,000	幼兒導護費。

臺北市地方教育發展基金－臺北市信義區信義國民小學

基金用途－一般行政管理計畫明細表

中華民國110年度

單位：新臺幣元

前年度 決算數	上年度 預算數	科 目	本 年 度 預 算 數	說 明
15,295,776	17,138,000	合計	17,078,000	
13,009,915	14,866,000	用人費用	14,866,000	
8,896,576	9,855,600	正式員額薪資	9,855,600	較上年度預算數9,855,600元，無增減。
7,715,536	8,679,600	職員薪金	8,679,600	8,679,600 教職員11人薪金(詳用人費用彙計表)。
1,181,040	1,176,000	警餉	1,176,000	1,176,000 校警2人薪金(詳用人費用彙計表)。
28,452		聘僱及兼職人員薪資		
28,452		兼職人員酬金		
418,624	468,663	超時工作報酬	468,663	較上年度預算數468,663元，無增減。
418,624	468,663	加班費	468,663	450,163 不休假出勤加班費。 18,500 校園安全校內同仁例假日人力支援。
1,834,202	2,426,897	獎金	2,426,897	較上年度預算數2,426,897元，無增減。
825,496	1,219,480	考績獎金	1,219,480	1,219,480 依考績法規定核發之獎金。
1,008,706	1,207,417	年終獎金	1,207,417	1,207,417 依規定於年節加發之獎金。
789,029	945,264	退休及卹償金	945,264	較上年度預算數945,264元，無增減。
717,893	844,752	職員退休及離職金	844,752	844,752 提撥退撫基金。
71,136	100,512	工員退休及離職金	100,512	100,512 提撥校警退休準備金。
1,043,032	1,169,576	福利費	1,169,576	較上年度預算數1,169,576元，無增減。
814,216	872,616	分擔員工保險費	872,616	872,616 分擔公保、勞保、健保費。
75,600	120,960	員工通勤交通費	120,960	90,720 職員、工友上下班交通費，12人*12月*1段*630元。 30,240 職員、工友上下班交通費，2人*12月*2段*630元。
153,216	176,000	其他福利費	176,000	176,000 休假旅遊補助費。
1,844,856	1,832,000	服務費用	1,792,000	

臺北市地方教育發展基金－臺北市信義區信義國民小學

基金用途－一般行政管理計畫明細表

中華民國110年度

單位：新臺幣元

前年度 決算數	上年度 預算數	科 目	本 年 度 預 算 數	說 明
6,656		郵電費		
6,656		郵費		
1,129,200	1,130,000	一般服務費	1,130,000	較上年度預算數1,130,000元，無增減。
1,104,000	1,104,000	外包費	1,104,000	
			864,000	編制內職工出缺且無法由其他學校移撥，奉核定編列104年6月26日北市教人字10436130600號、104年10月12日北市教人字10440310000號辦理，2人*12月*36,000元。
			240,000	消化超額職工(技工、工友)業務外包費，6人*1年*40,000元。
25,200	26,000	體育活動費	26,000	
			26,000	文康活動費，本校編列職員11人、校警2人，合計13人，每人編列2,000元。
610,600	630,000	專業服務費	590,000	較上年度預算數630,000元，減少40,000元。
610,600	630,000	其他專業服務費	590,000	
			590,000	校園安全機械定點、機動巡邏等保全費用。
98,400	72,000	公共關係費	72,000	較上年度預算數72,000元，無增減。
98,400	72,000	公共關係費	72,000	
			72,000	校長特別費，12月*6,000元。
439,005	438,000	材料及用品費	418,000	
439,005	438,000	用品消耗	418,000	較上年度預算數438,000元，減少20,000元。
433,005	427,400	辦公(事務)用品	411,800	
			411,260	統籌業務費計算如下:普通班31班、附設幼兒園6班，1,290元x15班x12月=232,200元，810元x15班x12月=145,800元，640元x7班x12月=53,760元，以上合計431,760元，除依實際需求移列加班費18,500元、護理師公會會費2,000元外，其餘如列數。
			540	配合預算編列至千元，增列進位數540元。
6,000	10,600	服裝	6,200	
			800	校警服裝配備，2人*1年*400元。
			200	校警襪子，2雙*100元。
			2,200	校警皮鞋，2人*1雙*1,100元。
			3,000	校警夏服，2人*1套*1,500元(成立第36年)。

臺北市地方教育發展基金－臺北市信義區信義國民小學

基金用途－一般行政管理計畫明細表

中華民國110年度

單位：新臺幣元

前年度 決算數	上年度 預算數	科 目	本 年 度 預 算 數	說 明
2,000	2,000	會費、捐助、補助、分攤、照護 、救濟與交流活動費	2,000	
2,000	2,000	會費	2,000	較上年度預算數2,000元，無增減。
2,000	2,000	職業團體會費	2,000	
			2,000	護理師公會會費，2人x1,000元(統籌業務費) 。

臺北市地方教育發展基金－臺北市信義區信義國民小學

基金用途－建築及設備計畫明細表

中華民國110年度

單位：新臺幣元

前年度 決算數	上年度 預算數	科 目	本 年 度 預 算 數	說 明
22,820,359	7,253,000	合計	1,905,000	
22,820,359	7,253,000	購建固定資產、無形資產及非理財 目的之長期投資	1,905,000	
2,129,751	2,340,000	購建固定資產	1,070,000	
2,129,751	2,340,000	一般建築及設備計畫	1,070,000	
249,756	369,000	班級設備	319,743	
	126,000	購置機械及設備	24,743	單槍投影機1臺。
	155,000	購置交通及運輸設備	55,000	
			15,000	汰換音樂教室1無線麥克風及 主機1組。
			20,000	汰換音樂教室1擴大機1臺。
			20,000	汰換音樂教室1喇叭，2組 *10,000元。
249,756	88,000	購置雜項設備	240,000	
			120,000	汰換飲水機，6臺* 20,000元。
			40,000	新購警衛室一對一分離冷氣 7.1W以上1臺。
			80,000	新購社會教室冷氣7.1W以上 ，2臺*40,000元。
40,400	40,000	特殊班設備	44,500	
		購置交通及運輸設備	44,500	
			31,500	手提式無線擴音機1臺。
			13,000	無線麥擴音機1臺-資源班。
40,400	40,000	購置雜項設備	40,000	
725,200	1,376,000	資訊設備	589,757	
689,200	1,376,000	購置機械及設備	589,757	
			247,500	筆記型電腦，9部* 27,500元(電 腦專案計畫)。
			220,257	汰換桌上型電腦(含顯示器)，9 部* 24,473元(電腦專案計畫)。
			122,000	汰換網路及資訊周邊設備(電 腦專案計畫)。
36,000		購置雜項設備	36,000	
111,990	30,000	幼兒園設備	116,000	
10,990	30,000	購置機械及設備	10,990	
101,000		購置雜項設備	116,000	

臺北市地方教育發展基金－臺北市信義區信義國民小學

基金用途－建築及設備計畫明細表

中華民國110年度

單位：新臺幣元

前年度 決算數	上年度 預算數	科 目	本 年 度 預 算 數	說 明
			80,000	新購幼兒園系統櫃1組。
			36,000	新購幼兒園系統櫃1組。
1,002,405	525,000	校園設備		
732,332	525,000	購置機械及設備		
270,073		購置雜項設備		
34,855	36,000	購置無形資產	36,000	
34,855	36,000	一般建築及設備計畫	36,000	
34,855	36,000	資訊設備	36,000	
34,855	36,000	購置電腦軟體	36,000	
			36,000	電腦教學軟體費(電腦專案計畫)。
20,655,753	4,877,000	遞延支出	799,000	
20,655,753	4,877,000	一般建築及設備計畫	799,000	
		游泳池更衣室整修工程	799,000	
		遞延修繕房屋建築支出	799,000	
			731,920	一、施工費。
			53,430	二、委託技術服務費(總包價法)。
			13,650	三、工程管理費(按施工費約2%提列)。
20,655,753	4,877,000	校園整修工程		
20,655,753	4,877,000	遞延修繕房屋建築支出		

本 頁 空 白

預算參考表

臺北市地方教育發展基金－臺北市信義區信義國民小學

預計平衡表

中華民國110年12月31日

單位：新臺幣千元

108年(前年) 12月31日 決算數	科 目	110年12月31日 預計數	109年12月31日 預計數	比較增減(-)
11,591,945	資產合計	11,586,630	11,590,426	-3,796
11,591,945	資產	11,586,630	11,590,426	-3,796
20,949	流動資產	15,634	19,430	-3,796
20,194	現金	14,879	18,675	-3,796
20,194	銀行存款	14,879	18,675	-3,796
24	應收款項	24	24	
24	其他應收款	24	24	
732	預付款項	732	732	
732	預付費用	732	732	
1,342	投資、長期應收款項、貸墊款及準備金	1,342	1,342	
1,342	準備金	1,342	1,342	
1,342	其他準備金	1,342	1,342	
11,569,654	其他資產	11,569,654	11,569,654	
11,569,654	什項資產	11,569,654	11,569,654	
11,569,654	代管資產	11,569,654	11,569,654	
11,591,945	負債及基金餘額合計	11,586,630	11,590,426	-3,796
11,584,789	負債	11,584,789	11,584,789	
10,829	流動負債	10,829	10,829	
10,733	應付款項	10,733	10,733	
10,733	應付代收款	10,733	10,733	
96	預收款項	96	96	
96	預收收入	96	96	
11,573,960	其他負債	11,573,960	11,573,960	
11,573,960	什項負債	11,573,960	11,573,960	
4,306	存入保證金	4,306	4,306	
11,569,654	應付代管資產	11,569,654	11,569,654	
	暫收及待結轉帳項			
7,156	基金餘額	1,841	5,637	-3,796
7,156	基金餘額	1,841	5,637	-3,796
7,156	基金餘額	1,841	5,637	-3,796
7,156	累積餘額	1,841	5,637	-3,796

註：1.信託代理與保證資產(負債)前年度決算數473,200元，上年度預計數473,200元，本年度預計數473,200元。2.或有資產(負債)0元。3.本基金自93年度起，本固定項目分開原則，將屬長期固定帳項，包括固定資產111,932,757元、無形資產106,467元及長期債務0元等，另立帳類管理，未納入本表。

臺北市地方教育發展基金一

各項費用

中華民國

前年度 決算數	上年度 預算數	計畫別		合計	國民教育計畫
		用途別科目			
166,992,095	148,207,000	合計		143,970,000	105,945,000
132,340,801	128,849,000	用人費用		128,642,000	94,997,000
82,211,631	78,415,500	正式員額薪資		76,093,500	53,275,560
79,852,096	76,471,500	職員薪金		74,149,500	53,275,560
1,178,495	768,000	工員工資		768,000	
1,181,040	1,176,000	警餉		1,176,000	
1,415,430	1,504,640	聘僱及兼職人員薪資		1,504,640	1,504,640
1,415,430	1,504,640	兼職人員酬金		1,504,640	1,504,640
962,844	1,181,604	超時工作報酬		1,181,744	591,844
962,844	1,181,604	加班費		1,181,744	591,844
18,774,961	20,648,528	獎金		20,101,028	14,475,760
8,615,176	10,105,130	考績獎金		9,911,630	6,573,760
10,159,785	10,543,398	年終獎金		10,189,398	7,902,000
18,441,611	18,180,668	退休及卹償金		20,979,548	18,843,116
18,236,720	18,057,116	職員退休及離職金		20,855,996	18,843,116
204,891	123,552	工員退休及離職金		123,552	
10,534,324	8,918,060	福利費		8,781,540	6,306,080
7,737,080	6,717,852	分擔員工保險費		6,524,892	4,488,072
206,360	319,220	傷病醫藥費		326,080	323,500
794,784	618,660	員工通勤交通費		618,660	390,600
1,796,100	1,262,328	其他福利費		1,311,908	1,103,908
8,762,744	8,120,000	服務費用		9,005,000	7,125,000
2,201,342	2,511,283	水電費		3,275,421	3,275,421
1,774,512	1,740,711	工作場所電費		2,528,600	2,528,600
160,872	230,572	工作場所水費		206,821	206,821
265,958	540,000	氣體費		540,000	540,000
6,656		郵電費			
6,656		郵費			
44,665	53,890	旅運費		48,940	48,940
42,040	52,390	國內旅費		47,740	47,740
2,625		貨物運費			

臺北市信義區信義國民小學

彙計表

110年度

單位：新臺幣元

學前教育計畫	一般行政管理計畫	建築及設備計畫			
19,042,000	17,078,000	1,905,000			
18,779,000	14,866,000				
12,962,340	9,855,600				
12,194,340	8,679,600				
768,000					
	1,176,000				
121,237	468,663				
121,237	468,663				
3,198,371	2,426,897				
2,118,390	1,219,480				
1,079,981	1,207,417				
1,191,168	945,264				
1,168,128	844,752				
23,040	100,512				
1,305,884	1,169,576				
1,164,204	872,616				
2,580					
107,100	120,960				
32,000	176,000				
88,000	1,792,000				

臺北市地方教育發展基金一

各項費用

中華民國

前年度 決算數	上年度 預算數	計畫別	合計	國民教育計畫
		用途別科目		
	1,500	其他旅運費	1,200	1,200
44,078	30,325	印刷裝訂與廣告費	59,800	59,800
44,078	30,325	印刷及裝訂費	59,800	59,800
2,414,234	1,509,846	修理保養及保固費	1,547,359	1,547,359
1,616,759	866,400	一般房屋修護費	846,400	846,400
438,990	543,446	機械及設備修護費	600,959	600,959
21,175		交通及運輸設備修護費		
337,310	100,000	雜項設備修護費	100,000	100,000
	16,324	保險費	34,712	34,712
	16,324	其他保險費	34,712	34,712
2,613,471	2,546,282	一般服務費	2,537,378	1,373,378
22,132	9,992	佣金、匯費、經理費及手續費	10,304	8,304
2,110,620	2,072,184	外包費	1,942,288	838,288
286,878	270,106	計時與計件人員酬金	396,786	396,786
193,841	194,000	體育活動費	188,000	130,000
1,339,898	1,380,050	專業服務費	1,429,390	785,390
290,690	268,000	講課鐘點、稿費、出席審查及查詢費	298,200	298,200
48,950	79,890	委託檢驗(定)試驗認證費	75,270	75,270
173,400	182,960	試務甄選費	236,120	236,120
826,858	849,200	其他專業服務費	819,800	175,800
98,400	72,000	公共關係費	72,000	
98,400	72,000	公共關係費	72,000	
2,342,628	2,796,000	材料及用品費	3,039,000	2,621,000
419,624	859,810	使用材料費	857,150	857,150
419,624	859,810	設備零件	857,150	857,150
1,923,004	1,936,190	用品消耗	2,181,850	1,763,850
433,005	427,600	辦公(事務)用品	412,000	200
6,000	10,600	服裝	61,200	55,000
42,405	24,000	醫療用品(非醫療院所使用)	22,000	22,000
1,441,594	1,473,990	其他用品消耗	1,686,650	1,686,650
22,820,359	7,253,000	購建固定資產、無形資產及非理財目的之長期投資	1,905,000	

臺北市信義區信義國民小學

彙計表

110年度

單位：新臺幣元

學前教育計畫	一般行政管理計畫	建築及設備計畫			
34,000	1,130,000				
2,000	1,104,000				
32,000	26,000				
54,000	590,000				
54,000	590,000				
	72,000				
	72,000				
	418,000				
	418,000				
	411,800				
	6,200				
		1,905,000			

臺北市地方教育發展基金一

各項費用

中華民國

前年度 決算數	上年度 預算數	計畫別	合計	國民教育計畫
		用途別科目		
2,129,751	2,340,000	購建固定資產	1,070,000	
1,432,522	2,057,000	購置機械及設備	614,500	
	155,000	購置交通及運輸設備	99,500	
697,229	128,000	購置雜項設備	356,000	
34,855	36,000	購置無形資產	36,000	
34,855	36,000	購置電腦軟體	36,000	
20,655,753	4,877,000	遞延支出	799,000	
20,655,753	4,877,000	遞延修繕房屋建築支出	799,000	
530,509	654,000	會費、捐助、補助、分攤、照護、救濟 與交流活動費	864,000	783,000
2,000	2,000	會費	2,000	
2,000	2,000	職業團體會費	2,000	
10,000	10,000	捐助、補助與獎助	10,000	10,000
10,000	10,000	獎助學員生給與	10,000	10,000
518,509	642,000	補貼、獎勵、慰問、照護與救濟	852,000	773,000
518,509	642,000	其他補貼、獎勵、慰問、照護與救濟	852,000	773,000
195,054	535,000	其他	515,000	419,000
195,054	535,000	其他支出	515,000	419,000
195,054	535,000	其他	515,000	419,000

臺北市信義區信義國民小學

彙計表

110年度

單位：新臺幣元

學前教育計畫	一般行政管理計畫	建築及設備計畫			
		1,070,000			
		614,500			
		99,500			
		356,000			
		36,000			
		36,000			
		799,000			
		799,000			
79,000	2,000				
	2,000				
	2,000				
79,000					
79,000					
96,000					
96,000					
96,000					

臺北市地方教育發展基金－臺北市信義區信義國民小學

員工人數彙計表

中華民國110年度

單位：人

計 畫 及 項 目	上年度最高可 進用員額數	本年度 增減(-)數	本年度最高可 進用員額數	說 明
合計	97	-3	94	
國民教育計畫部分	68	-3	65	
職員	68	-3	65	
學前教育計畫部分	16		16	
職員	14		14	
技工	2		2	
一般行政管理計畫部分	13		13	
職員	11		11	
駐衛警	2		2	

註：1.本表約僱、聘用係指奉准有案之約聘僱人員。

2.外包費編列救生員2人、工友2人及消化超額職工業務外包費等，計194萬2,288元。

3.計時與計件人員酬金編列閩客語教學支援人員鐘點費、暑期泳池工讀生時薪等，計39萬6,786元。

本 頁 空 白

臺北市地方教育發展基金一

用人費用

中華民國

計畫及項目	合計	正式 員額 薪資	聘僱 人員 薪資	超時 工作 報酬	津貼	獎 金		
						年終獎金	考績獎金	其他
合計	128,642,000	76,093,500		1,181,744		10,189,398	9,911,630	
國民教育計畫	94,997,000	53,275,560		591,844		7,902,000	6,573,760	
職員薪金	53,275,560	53,275,560						
兼職人員 酬金	1,504,640							
加班費	591,844			591,844				
考績獎金	6,573,760						6,573,760	
年終獎金	7,902,000					7,902,000		
職員退休 及離職金	18,843,116							
分擔員工 保險費	4,488,072							
傷病醫藥 費	323,500							
員工通勤 交通費	390,600							
其他福利 費	1,103,908							
學前教育計畫	18,779,000	12,962,340		121,237		1,079,981	2,118,390	
職員薪金	12,194,340	12,194,340						
工員工資	768,000	768,000						
加班費	121,237			121,237				
考績獎金	2,118,390						2,118,390	
年終獎金	1,079,981					1,079,981		
職員退休 及離職金	1,168,128							
工員退休 及離職金	23,040							

臺北市信義區信義國民小學

彙計表

110年度

單位：新臺幣元

退休及卹償金		資遣費	福 利 費					提繳費	兼任 人員 用人 費用
退休金	卹償金		分擔 保險費	傷病 醫藥費	提撥 福利金	員工通勤 交通費	其他		
20,979,548			6,524,892	326,080		618,660	1,311,908	1,504,640	
18,843,116			4,488,072	323,500		390,600	1,103,908	1,504,640	
18,843,116			4,488,072	323,500		390,600	1,103,908	1,504,640	
1,191,168			1,164,204	2,580		107,100	32,000		
1,168,128									
23,040									

臺北市地方教育發展基金一

用人費用

中華民國

計畫及項目	合計	正式 員額 薪資	聘僱 人員 薪資	超時 工作 報酬	津貼	獎 金		
						年終獎金	考績獎金	其他
分擔員工 保險費	1,164,204							
傷病醫藥 費	2,580							
員工通勤 交通費	107,100							
其他福利 費	32,000							
一般行政管 理計畫	14,866,000	9,855,600		468,663		1,207,417	1,219,480	
職員薪金	8,679,600	8,679,600						
警餉	1,176,000	1,176,000						
加班費	468,663			468,663				
考績獎金	1,219,480						1,219,480	
年終獎金	1,207,417					1,207,417		
職員退休 及離職金	844,752							
工員退休 及離職金	100,512							
分擔員工 保險費	872,616							
員工通勤 交通費	120,960							
其他福利 費	176,000							

註：1.本表兼任人員用人經費，係學校教職員兼課或請假代課鐘點費。

2.外包費編列救生員2人、工友2人及消化超額職工業務外包費等，計194萬2,288元。

3.計時與計件人員酬金編列閩客語教學支援人員鐘點費、暑期泳池工讀生時薪等，計39萬6,786元。

臺北市信義區信義國民小學

彙計表

110年度

單位：新臺幣元

退休及卹償金		資遣費	福 利 費					提繳費	兼任人員用人費用
退休金	卹償金		分擔保險費	傷病醫藥費	提撥福利金	員工通勤交通費	其他		
			1,164,204						
				2,580					
						107,100			
							32,000		
945,264			872,616			120,960	176,000		
844,752									
100,512									
			872,616						
						120,960			
							176,000		

臺北市地方教育發展基金－臺北市信義區信義國民小學

單位（或計畫）成本分析表

中華民國110年度

單位：新臺幣千元

計 畫 別	單 位	單位成本(元)或 平均利(費)率	數 量	預 算 數	說 明
合計				143,970	
國民教育計畫				105,945	
學前教育計畫				19,042	
一般行政管理計畫				17,078	
建築及設備計畫				1,905	

臺北市地方教育發展基金－臺北市信義區信義國民小學

5年來主要業務計畫分析表

中華民國110年度

單位：新臺幣千元

年度及項目	單位	數量	單位成本(元)或 平均利(費)率	金額	說明
(本)年度預算數					
國民教育計畫				105,945	
學前教育計畫				19,042	
(上)年度預算數					
國民教育計畫				104,683	
學前教育計畫				19,133	
(前)年度決算數					
國民教育計畫				112,052	
學前教育計畫				16,824	
(107)年度決算數					
國民教育計畫				107,519	
學前教育計畫				17,693	
(106)年度決算數					
國民教育計畫				100,054	
學前教育計畫				16,573	

臺北市地方教育發展基金－臺北市信義區信義國民小學

資本資產明細表

中華民國110年度

單位：新臺幣千元

項 目	取得成本 (期初餘額)	以前年度 累計折舊/ 長期投資 評 價	本 年 度 變 動				本年度累計折 舊/長期投資 評價變動數	期末餘額	
			增加		減少				主要增減 原因說明
			金額	類型	金額	類型			
合計	201,486	82,932	1,106		36		7,585	112,039	
土地改良物	15,615	8,120					925	6,571	
房屋及建築	122,273	20,542					2,201	99,530	
機械及設備	31,082	24,156	615	增置			3,751	3,790	
交通及運輸 設備	2,905	2,319	100	增置			178	508	
雜項設備	29,503	27,795	356	增置			529	1,535	
電腦軟體	107		36	增置	36	無形資 產攤銷		106	