

中華民國105年度 4-0501427

議會
審定

(自105年1月1日起至105年12月31日止)

臺北市政府教育局主管

臺北市地方教育發展基金－臺北市信義區博愛國民小學

附屬單位預算之分預算

(特別收入基金)

主辦會計人員 陳文敏

機關長官 徐建華

臺北市地方教育發展基金－臺北市信義區博愛國民小學

目次

中華民國105年度

一、財務摘要	第 1 頁
二、業務計畫及預算概要	第 3 -10 頁
三、主要表	
(一) 基金來源、用途及餘絀預計表	第 11 -12 頁
(二) 現金流量預計表	第 13 頁
四、附屬表	
(一) 基金來源－服務收入明細表	第 15 頁
(二) 基金來源－財產處分收入明細表	第 16 頁
(三) 基金來源－租金收入明細表	第 17 頁
(四) 基金來源－利息收入明細表	第 18 頁
(五) 基金來源－其他財產收入明細表	第 19 頁
(六) 基金來源－市庫撥款收入明細表	第 20 頁
(七) 基金來源－學雜費收入明細表	第 21 頁
(八) 基金來源－受贈收入明細表	第 22 頁
(九) 基金來源－雜項收入明細表	第 23 頁
(十) 基金用途－國民教育計畫明細表	第 24 -38 頁
(十一) 基金用途－學前教育計畫明細表	第 39 -43 頁
(十二) 基金用途－一般行政管理計畫明細表	第 44 -48 頁
(十三) 基金用途－建築及設備計畫明細表	第 49 -52 頁
五、參考表	
(一) 預計平衡表	第 53 -54 頁
(二) 各項費用彙計表	第 55 -59 頁
(三) 員工人數彙計表	第 60 頁

臺北市地方教育發展基金－臺北市信義區博愛國民小學

目 次

中華民國105年度

(四) 用人費用彙計表	第 62 - 67 頁
(五) 聘用及約僱人員明細表	第 68 頁
(六) 單位(或計畫)成本分析表	第 69 頁
(七) 5年來主要業務計畫分析表	第 70 頁
(八) 固定項目明細表	第 71 頁

臺北市地方教育發展基金－臺北市信義區博愛國民小學

40501427-1

財務摘要

中華民國105年度

單位：新臺幣元

項 目	本 年 度	上 年 度	比較增減(-)	%
經營成績：				
基金來源	210,831,954	220,052,641	-9,220,687	-4.19
基金用途	228,826,802	231,290,180	-2,463,378	-1.07
賸餘(短絀-)	-17,994,848	-11,237,539	-6,757,309	--
餘絀情形：				
基金餘額	6,106,339	24,101,187	-17,994,848	-74.66
現金流量(註)：				
現金及約當現金之淨增(減-)	-17,994,848	-11,237,539	-6,757,309	--

附註：現金流量係採現金及約當現金基礎，包括現金及自投資日起3個月內到期或清償之債權證券。

40501427-2

本 頁 空 白

業務計畫及預算概要

臺北市地方教育發展基金－臺北市信義區博愛國民小學

業務計畫及預算概要

中華民國 105 年度

壹、基金概況

一、設立宗旨及願景：

(一) 本校遵照憲法第 158 及 160 條規定，教育文化應發展民族精神、自治精神，國民道德與健全體格、科學及生活智能，以培養學童七大學習領域及十大基本能力。

(二) 本校自 91 年度起依教育經費編列與管理法第 13 條規定設置「臺北市地方教育發展基金」，以促進教育健全發展，提昇教育經費運用績效。

二、組織概況（另附組織系統圖）：

本校設置校長 1 人，綜理全校校務，下設教務處、學生事務處、總務處、輔導室、會計室、人事室及幼兒園等單位，現編制教師 143 人、行政人員 13 人、約聘專任專業輔導人員 1 人、教保員 1 人、校警 2 人、技工 2 人、工友 3 人、廚工 1 人，總計 167 人。

內部分層業務如下：

教務處：秉承校長之命，辦理全校教務事項。

教學組：掌理課程編排、課業考查、學藝競賽、教學研究、教師進修、差假教師調代課及缺補課之查核等事項。

註冊組：掌理註冊、編班、轉學、學籍保管、各項獎助學金補助及成績考查等有關學籍事項。

設備組：掌理教科書編選、教學用具之管理、保管及出版學校刊物等事項。

資訊組：掌理電腦設備及區域網路之管理、保管等事項。

學生事務處：秉承校長之命，辦理全校學生事務事項。

訓育組：掌理訓育計畫之擬定及辦理各類訓育等活動。

體育組：掌理學生體育活動、體格鍛鍊等事項。

生教組：掌理學生日常生活常規，辦理交通導護各項事項。

衛生組：掌理健康檢查，個人及環境衛生檢查、保健等事項。

總務處：秉承校長之命，辦理全校總務事項。

事務組：掌理校舍、校具、財產、物品採購保管、工程發包、監工及驗收。

文書組：掌理文件收發登錄、撰擬繕校、典守學校印信、檔案保管、整理各項會議紀錄及校史等事項。

出納組：掌理現金、零用金、票據、契約之保管等收支事項，辦理員工薪津發放及各項扣繳單據證明等。

臺北市地方教育發展基金－臺北市信義區博愛國民小學

業務計畫及預算概要

中華民國 105 年度

輔導室：秉承校長之命，辦理全校學生學習輔導、生活輔導、生涯輔導等事項。

輔導組：掌理學生個案建立、學習輔導、生活輔導、生涯輔導及兩性教育、親職教育等事項。

資料組：辦理輔導資料搜集建檔、組訓愛心家長、實施測驗、社區人力整合、出版親職刊物等事項。

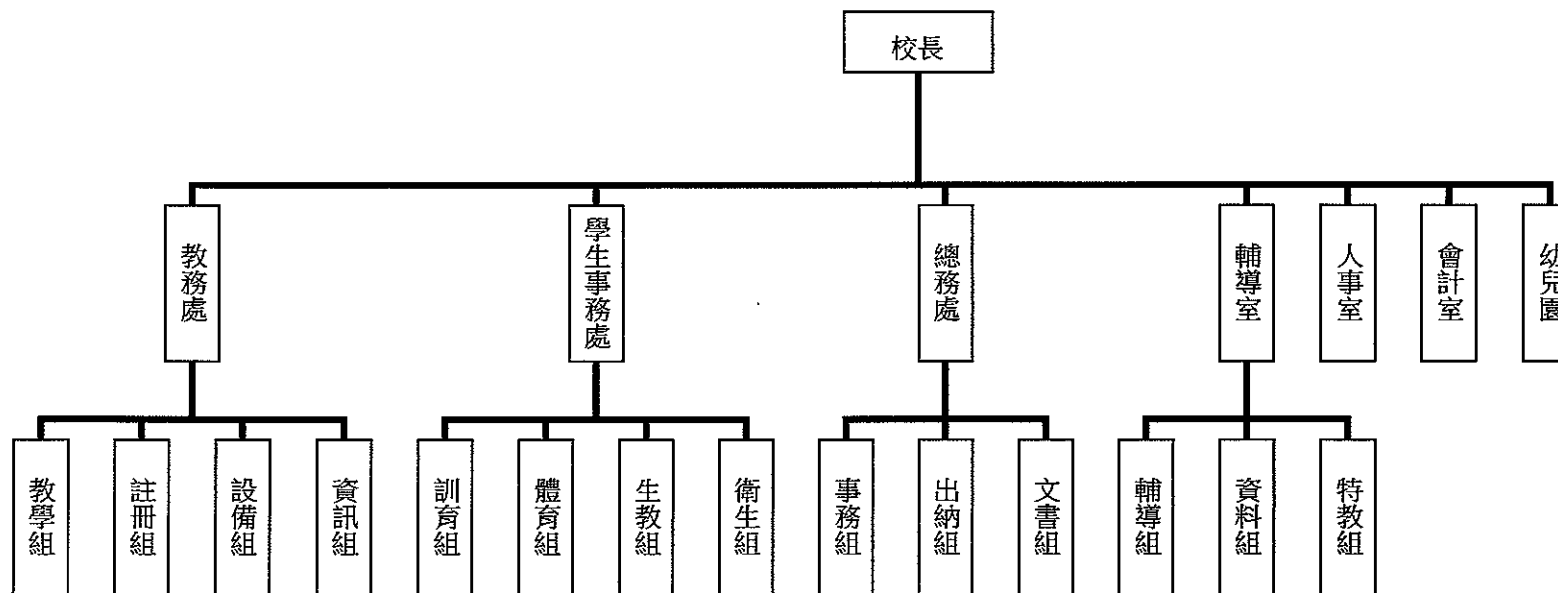
特教組：擬訂特殊教育計畫章則、親師輔導諮詢、特教班甄選鑑別、實施各項診斷測驗、特教兒童追蹤輔導等事項。

會計室：秉承上級主計機關之監督與指導，並受校長之指揮，依法辦理歲計、會計、統計等事項。

人事室：秉承上級人事機關之監督與指導，並受校長之指揮，依法辦理人事管理查核等事項。

幼兒園：秉承校長之命，綜理園務、規劃幼兒教學、保育、環境與各項措施。

三、組織系統圖：



四、基金歸類及屬性：本校地方教育發展基金依據教育經費編列與管理法第 13 條規定設置，本基金為預算法第 4 條第 1 項第 2 款第 5 目所定之特別收入基金，以本府教育局為管理機關。

臺北市地方教育發展基金－臺北市信義區博愛國民小學

業務計畫及預算概要

中華民國 105 年度

貳、業務範圍及經營趨勢

一、業務範圍：

(一) 據教育基本法培養學生健全人格，民主素養，法治觀念，人文涵養，強健體魄及思考判斷與創造能力。

(二) 據特殊教育法、特殊教育法施行細則及相關規定，設立資優班、啟智班、身心障礙資源班及啟智幼兒班，因材施教，以達適才適性發展之教育目標。

二、最近 5 年經營趨勢：

基金來源、用途及餘絀

單位：新臺幣元

來源 用途 餘絀	年度	101 年度決算 金額	102 年度決算 金額	103 年度決算 金額	104 年度預算 金額	本年度預算 金額
來源部分		230,241,488	238,699,903	245,605,816	220,052,641	210,831,954
用途部分		228,059,436	234,093,116	233,319,348	231,290,180	228,826,802
餘絀部分		2,182,052	4,606,787	12,286,468	-11,237,539	-17,994,848

參、業務計畫

一、業務計畫及目標：

本年度業務計畫重點與預算配合情形及預期績效，詳列如下：

(一) 國民教育計畫：本年度預算編列 198,306,721 元，預定招收 78 班，學生人數 2,151 人，新購器材、教具及圖書等各科教學設備，革新教學方法，充實各科教材，提高教學效能；並辦理教師甄選及指定活動等項目，藉由辦理各項活動，以鍛鍊學童強健的身體，增進學童各項生活智慧。

(二) 學前教育計畫：本年度預算編列 7,533,232 元，預定招收 3 班，學生人數 90 人，新購教具及圖書等設備，革新教學方法，充實各科教材，提高教學效能；並辦理幼兒園招生工作等項目。

臺北市地方教育發展基金－臺北市信義區博愛國民小學

業務計畫及預算概要

中華民國 105 年度

(三) 一般行政管理計畫：本年度預算編列 18,535,849 元，係配合校務推動行政處室支援工作，進而增進校務運作。

(四) 建築及設備計畫：本年度預算編列 4,451,000 元，係辦理校舍走廊及教室油漆工程，以改善教學環境及汰換、充實教學及電腦設備等，俾增進教學效能。

二、執行政府重要政策：

(一) 開啟多元智慧：尊重每個學生獨特的個性，以多元智慧的觀點協助他找到生命的亮點，肯定天生我才必有用，能知於學，樂於學。

(二) 培養生活能力：因應新世紀知識社會的到來，培養學生帶得走的能力，諸如人際溝通能力、資訊能力、終身學習能力、生涯規畫能力、問題解決能力等。

(三) 蘊育人文情懷：在溫馨開放的校園文化中，孕育人文情懷，學會尊重、包容；建構生命的價值、完成人性的開展。

(四) 建置溫馨民主的校園文化：

- 1.以參與式管理、落實行政、教師會、家長會三者的良性互動。
- 2.以學生第一，教學優先的觀念提昇行政服務效率。
- 3.放下威權心態，開啟校園民主之風氣。

(五) 推動適性教學：

- 1.運用小班優勢，採多元化、活潑化的教學及評量。
- 2.運用校內外資源，加強多元學習能力。
- 3.關懷相對弱勢學生之教學及輔導。
- 4.發展資訊教育，充實學生電腦運用之知能，並提昇教師運用電腦教學之能力。

(六) 辦理發展性的訓輔活動：

- 1.辦理各項活動、競賽及展演。
- 2.推動校內外學習服務。
- 3.發展績優社團及校隊，如桌球隊、羽球隊、籃球隊、合唱團、節奏樂隊等。
- 4.加強新興領域教育的辦理，並融入各科教學以收成效。

肆、預算概要

一、基金來源及用途之預計：

臺北市地方教育發展基金－臺北市信義區博愛國民小學

業務計畫及預算概要

中華民國 105 年度

(一) 本年度基金來源：服務收入 50,000 元，財產處分收入 84,766 元，租金收入 1,145,000 元，利息收入 2,000 元，其他財產收入 343,880 元，市庫撥款收入 208,127,148 元，學雜費收入 461,360 元，受贈收入 3,500 元，雜項收入 614,300 元，基金來源合計 210,831,954 元。

(二) 本年度基金用途：國民教育計畫 198,306,721 元，學前教育計畫 7,533,232 元，一般行政管理計畫 18,535,849 元，建築及設備計畫 4,451,000 元，基金用途合計 228,826,802 元。

二、基金餘絀之預計：本年度短絀 17,994,848 元。

三、現金流量之預計：本年度現金及約當現金淨減 17,994,848 元，主要係業務活動淨現金流出。

四、補辦預算事項：詳補辦預算明細表。

購置固定資產 202,442 元

(一) 103 年度以其他準備金購置不銹鋼電動柵欄機(含水泥基座)1 組 52,500 元。

(二) 103 年度以其他準備金購置 16CH 數位監控錄放影機(含監控硬碟)1 臺 23,000 元。

(三) 103 年度以其他準備金購置一對一分離式冷氣機 2 臺 64,942 元。

(四) 103 年度教育局補助各類防災任務學校充實設施(備)經費，內屬設備部分無線電對講機 1 組移列固定資產 25,000 元。

(五) 104 年度以其他準備金購置泡沫原液桶 1 個 37,000 元。

伍、其他重要說明

一、本年度預算與上年度預算各項目增減之原因：

(一) 員工人數增減之分析：本年度校長 1 人、教師 143 人、行政人員 12 人、約聘專任專業輔導人員 1 人、教保員 1 人、校警 2 人、技工 2 人、工友 3 人、廚工 1 人，總計 166 人，較上年度減列教師 13 人、行政人員 1 人、技工 1 人。

(二) 基金來源、用途及餘絀各科目增減原因之分析：

1. 服務收入本年度預算數 50,000 元，較上年度預算數 50,000 元，無增減。

2. 財產處分收入本年度預算數 84,766 元，較上年度預算數 103,000 元，核實減列 18,234 元。

3. 租金收入本年度預算數 1,145,000 元，較上年度預算數 1,145,000 元，無增減。

4. 利息收入本年度預算數 2,000 元，較上年度預算數 2,000 元，無增減。

5. 其他財產收入本年度預算數 343,880 元，較上年度預算數 343,880 元，無增減。

臺北市地方教育發展基金－臺北市信義區博愛國民小學

業務計畫及預算概要

中華民國 105 年度

- 6.市庫撥款收入本年度預算數 208,127,148 元，較上年度預算 217,735,369 元，核實減列 9,608,221 元。
- 7.學雜費收入本年度預算數 461,360 元，較上年度預算數 398,200 元，核實增列 63,160 元。
- 8.受贈收入本年度預算數 3,500 元，較上年度預算數 3,500 元，無增減。
- 9.雜項收入本年度預算數 614,300 元，較上年度預算數 271,692 元，核實增列 342,608 元。
- 10.用人費用本年度預算數 209,376,217 元，較上年度預算數 213,178,352 元，係因職員薪金等核實減列 3,802,135 元。
- 11.服務費用本年度預算數 8,753,699 元，較上年度預算數 6,682,118 元，依業務需要核實增列 2,071,581 元。
- 12.材料及用品費本年度預算數 4,113,833 元，較上年度預算數 3,988,610 元，依業務需要核實增列 125,223 元。
- 13.租金、償債與利息本年度預算數 4,800 元，較上年度預算數 0 元，依業務需要核實增列 4,800 元。
- 14.購建固定資產、無形資產及非理財目的之長期投資本年度預算數 4,451,000 元，較上年度預算數 4,723,964 元，依業務需要核實減列 272,964 元。
- 15.稅捐及規費(強制費)本年度預算數 365,000 元，較上年度預算數 310,000 元，依業務需要核實增列 55,000 元。
- 16.會費、捐助、補助、分攤、救濟與交流活動費本年度預算數 1,015,133 元，較上年度預算數 1,610,136 元，依業務需要核實減列 595,003 元。
- 17.其他本年度預算數 747,120 元，較上年度預算數 797,000 元，依業務需要核實減列 49,880 元。

二、本校 104 學年度第 2 學期核定普通班 72 班、資優班 2 班、身心障礙資源班 2 班、體育班 2 班及幼兒園 3 班，共 81 班，預定招收學生人數 2,241 人，105 學年度第 1 學期預估普通班 71 班、資優班 2 班、身心障礙資源班 2 班、體育班 2 班及幼兒園 3 班，共計 80 班，預定招收學生人數 2,241 人。

三、其他有關說明：無

臺北市地方教育發展基金－臺北市信義區博愛國民小學

40501427-9

補辦預算明細表

中華民國105年度

單位：新臺幣元

先行辦理 年 度	業務計畫 及用途別	項目名稱	單位	數量	單價	金額	說 明	
103	建築及設備計畫	合計				202,442		
		購置固定資產				202,442		
		購置交通及運輸設備				165,442		
		購置固定資產				140,442	103.08.04府授主事預字第 10331032800號	
		購置交通及運輸設備				52,500		
		購置什項設備	不銹鋼電動柵欄機(含水泥基座)	組	1	52,500	52,500	為本校活動中心地下停車場所需，擬購置不銹鋼電動柵欄機(含水泥基座)1組，所需經費擬由本校其他準備金項下支應。
		購置什項設備	16CH數位監控錄放影機(含監控硬碟)	臺	1	23,000	23,000	為本校舊型監控錄放影機主機故障，且監控主機硬碟已停產，擬購置16CH數位監控錄放影機(含監控硬碟)1台，所需經費擬由本校其他準備金項下支應。
	購置什項設備	一對一分離式冷氣機7.1KW(含)以上	臺	2	32,471	64,942	為本校幼兒園地下體能活動室幼生活動所需，擬購置一對一分離式冷氣機2臺，所需經費擬由本校其他準備金項下支應。	
	購置固定資產					25,000	103.11.21府授主事預字第 10331529100號	

臺北市地方教育發展基金－臺北市信義區博愛國民小學

補辦預算明細表

中華民國105年度

單位：新臺幣元

先行辦理 年 度	業務計畫 及用途別	項目名稱	單 位	數 量	單 價	金 額	說 明
104	購置交通及運輸設備	無線電對講機	組	1	25,000	25,000	教育局補助各類防災任務學校充實設施(備)經費。(軍訓教育計畫-防災教育-74Y) 104.06.16府授主事預字第10430738800號 為本校消防安全設備改善及查修確實需要，且具急迫及必要性，所需經費擬由本校其他準備金項下支應。
	建築及設備計畫					37,000	
	購置固定資產	37,000					
	購置什項設備	37,000					
		泡沫原液桶	個	1	37,000	37,000	

備註：各管理機關(構)依預算法第 8 8 條規定補辦預算，應確係不及編入年度預算，且因經營環境發生重大變遷或正常業務(含執行中央補助款項目)之確實需要，並經主管機關核轉本府核准先行辦理者；不具急迫性之事項，仍應儘可能納入預算辦理。

主 要 表

臺北市地方教育發展基金－臺北市信義區博愛國民小學

40501427-11

基金來源、用途及餘絀預計表

中華民國105年度

單位：新臺幣元

前年度決算數	科 目		本年度預算數	上年度預算數	比較增減(－)
	編 號	名 稱			
245,605,816	4	基金來源	210,831,954	220,052,641	-9,220,687
9,000	43	勞務收入	50,000	50,000	
9,000	431	服務收入	50,000	50,000	
1,081,826	45	財產收入	1,575,646	1,593,880	-18,234
104,690	451	財產處分收入	84,766	103,000	-18,234
858,750	452	租金收入	1,145,000	1,145,000	
3,917	454	利息收入	2,000	2,000	
114,469	45Y	其他財產收入	343,880	343,880	
243,400,651	46	政府撥入收入	208,127,148	217,735,369	-9,608,221
235,281,082	462	市庫撥款收入	208,127,148	217,735,369	-9,608,221
8,119,569	46Y	政府其他撥入收入			
205,010	4S	教學收入	461,360	398,200	63,160
205,010	4S1	學雜費收入	461,360	398,200	63,160
909,329	4Y	其他收入	617,800	275,192	342,608
	4YO	受贈收入	3,500	3,500	
909,329	4YY	雜項收入	614,300	271,692	342,608
233,319,348	5	基金用途	228,826,802	231,290,180	-2,463,378

臺北市地方教育發展基金－臺北市信義區博愛國民小學

基金來源、用途及餘絀預計表

中華民國105年度

單位：新臺幣元

前年度決算數	科 目		本年度預算數	上年度預算數	比較增減(－)
	編 號	名 稱			
199,876,826	53	國民教育計畫	198,306,721	199,008,442	-701,721
8,237,727	54	學前教育計畫	7,533,232	7,773,015	-239,783
18,674,482	5L	一般行政管理計畫	18,535,849	19,784,759	-1,248,910
6,530,313	5M	建築及設備計畫	4,451,000	4,723,964	-272,964
12,286,468	6	本期賸餘(短絀-)	-17,994,848	-11,237,539	-6,757,309
23,052,258	71	期初基金餘額	24,101,187	11,980,730	12,120,457
35,338,726	73	期末基金餘額	6,106,339	743,191	5,363,148

臺北市地方教育發展基金－臺北市信義區博愛國民小學

40501427-13

現金流量預計表

中華民國105年度

單位：新臺幣元

項 目		本年度預算數	說 明
編 號	名 稱		
81	業務活動之現金流量		
811	本期賸餘(短絀－)	-17,994,848	
813	業務活動之淨現金流入(流出－)	-17,994,848	
82	其他活動之現金流量		
82Z	其他活動之淨現金流入(流出－)		
83	現金及約當現金之淨增(淨減－)	-17,994,848	
84	期初現金及約當現金	36,124,175	
85	期末現金及約當現金	18,129,327	

註：本表係採現金及約當現金基礎，包括現金及自投資日起3個月內到期或清償之債權證券。

本 頁 空 白

附 屬 表

臺北市地方教育發展基金－臺北市信義區博愛國民小學

40501427-15

基金來源－服務收入明細表

中華民國105年度

單位：新臺幣元

前年度決算數	上年度預算數	科 目		本 年 度 預 算 數				說 明
		編 號	名 稱	單 位	數 量	單 價	金 額	
9,000	50,000		合計				50,000	較上年度預算數50,000元，無增減。 教師甄選報名費收入(收支對列)。
9,000	50,000	431	服務收入				50,000	
				人	100	500	50,000	

臺北市地方教育發展基金－臺北市信義區博愛國民小學

基金來源－財產處分收入明細表

中華民國105年度

單位：新臺幣元

前年度決算數	上年度預算數	科 目		本 年 度 預 算 數				說 明
		編 號	名 稱	單 位	數 量	單 價	金 額	
104,690	103,000		合計				84,766	
104,690	103,000	451	財產處分收入	年	1	84,766	84,766	較上年度預算數103,000元，減少18,234元。 處分廢棄財產、物品變賣收入。

臺北市地方教育發展基金－臺北市信義區博愛國民小學

40501427-17

基金來源－租金收入明細表

中華民國105年度

單位：新臺幣元

前年度決算數	上年度預算數	科 目		本 年 度 預 算 數				說 明
		編 號	名 稱	單 位	數 量	單 價	金 額	
858,750	1,145,000		合計				1,145,000	較上年度預算數1,145,000元，無增減。 溫水游泳池暨室內綜合球場委外經營土地租金收入。
858,750	1,145,000	452	租金收入				1,145,000	
				年	1	1,145,000	1,145,000	

臺北市地方教育發展基金－臺北市信義區博愛國民小學

基金來源－利息收入明細表

中華民國105年度

單位：新臺幣元

前年度決算數	上年度預算數	科 目		本 年 度 預 算 數				說 明
		編 號	名 稱	單位	數量	單價	金 額	
3,917	2,000		合計				2,000	較上年度預算數2,000元，無增減。 薪資專戶利息收入。
3,917	2,000	454	利息收入				2,000	
				年	1	2,000	2,000	

臺北市地方教育發展基金－臺北市信義區博愛國民小學

40501427-19

基金來源－其他財產收入明細表

中華民國105年度

單位：新臺幣元

前年度決算數	上年度預算數	科 目		本 年 度 預 算 數				說 明
		編 號	名 稱	單位	數量	單價	金 額	
114,469	343,880		合計				343,880	
114,469	343,880	45Y	其他財產收入				343,880	較上年度預算數343,880元，無增減。
				年	1	255,640	255,640	場地開放收入(收支對列)。
				年	1	88,240	88,240	教職員工停車收入。

臺北市地方教育發展基金－臺北市信義區博愛國民小學

基金來源－市庫撥款收入明細表

中華民國105年度

單位：新臺幣元

前年度決算數	上年度預算數	科 目		本 年 度 預 算 數				說 明
		編 號	名 稱	單 位	數 量	單 價	金 額	
235,281,082	217,735,369		合計				208,127,148	
235,281,082	217,735,369	462	市庫撥款收入	年	1	208,127,148	208,127,148	較上年度預算數217,735,369元， 減少9,608,221元。 市府補助款。
							208,127,148	

臺北市地方教育發展基金－臺北市信義區博愛國民小學

40501427-21

基金來源－學雜費收入明細表

中華民國105年度

單位：新臺幣元

前年度決算數	上年度預算數	科 目		本 年 度 預 算 數				說 明
		編 號	名 稱	單 位	數 量	單 價	金 額	
205,010	398,200		合計				461,360	
205,010	398,200	4S1	學雜費收入				461,360	較上年度預算數398,200元，增加63,160元。
				人、學期	20x2	2,955	118,200	幼兒園雜費收入(全日)。
				人、學期	20x2	7,000	280,000	幼兒園學費收入(全日)。
				人、學期	4x2	2,745	21,960	幼兒園雜費收入(半日)(新增)。
				人、學期	4x2	5,150	41,200	幼兒園學費收入(半日)(新增)。

臺北市地方教育發展基金－臺北市信義區博愛國民小學

基金來源－受贈收入明細表

中華民國105年度

單位：新臺幣元

前年度決算數	上年度預算數	科 目		本 年 度 預 算 數				說 明
		編 號	名 稱	單位	數量	單價	金 額	
	3,500		合計				3,500	
	3,500	4Y0	受贈收入	年	1	3,500	3,500	較上年度預算數3,500元，無增減。 接受各界捐款收入(收支對列)。

臺北市地方教育發展基金－臺北市信義區博愛國民小學

40501427-23

基金來源－雜項收入明細表

中華民國105年度

單位：新臺幣元

前年度決算數	上年度預算數	科 目		本 年 度 預 算 數				說 明
		編 號	名 稱	單位	數量	單價	金 額	
909,329	271,692		合計				614,300	
909,329	271,692	4YY	雜項收入				614,300	較上年度預算數271,692元，增加342,608元。
				份	5	200	1,000	工程圖說費收入。
				年	1	613,300	613,300	其他雜項收入。

臺北市地方教育發展基金－臺北市信義區博愛國民小學

基金用途－國民教育計畫明細表

中華民國105年度

單位：新臺幣元

前年度決算數	上年度預算數	科 目		本年度預算數				說 明
		編 號	名 稱	單位	數量	單價	金額	
199,876,826	199,008,442		合 計				198,306,721	
180,769,621	187,503,634	1	用人費用				185,017,741	
108,682,318	112,320,000	11	正式員額薪資				108,096,000	較上年度預算數112,320,000元，減少4,224,000元。
108,682,318	112,320,000	113	職員薪金	年	1	102,024,000	102,024,000	教職員129人薪金(詳用人費用彙計表)。
				年	1	6,072,000	6,072,000	教職員8人薪金(詳用人費用彙計表)。
2,041,313	1,472,296	12	聘僱及兼職人員薪資				1,415,096	較上年度預算數1,472,296元，減少57,200元。
362,702	499,896	121	聘用人員薪金	年	1	499,896	499,896	專任輔導人員1人薪金(詳聘用及約僱人員明細表)。
1,678,611	972,400	124	兼職人員酬金	節	3,520	260	915,200	教師代課鐘點費，本校編制教師總人數143人，按9分之1計，編列16人，每人220節，總節數16人*220節=3,520節。
610,208	686,276	13	超時工作報酬				1,044,351	較上年度預算數686,276元，增加358,075元。
575,488	671,956	131	加班費				693,231	

臺北市地方教育發展基金－臺北市信義區博愛國民小學

40501427-25

基金用途－國民教育計畫明細表

中華民國105年度

單位：新臺幣元

前年度決算數	上年度預算數	科 目		本年度預算數				說 明
		編 號	名 稱	單 位	數 量	單 價	金 額	
34,720	14,320	133	誤餐費	年	1	513,596	513,596	不休假出勤加班費。
				人、小時	1x96	185	17,760	專任輔導人員逾時加班費。
				人、小時	8x12	185	17,760	教師甄選工作人員加班費(收支對列)。
				人、小時	8x73	185	108,040	場地開放加班費(收支對列)。
				人、小時	3x5	185	2,775	辦理教學輔導教師工作人員加班費。
				人、小時	4x25	185	18,500	工作人員加班費(本土語言教學輔導工作)。
				人、小時	16x5	185	14,800	電腦繪圖比賽工作人員加班費(電腦專案計畫)。
							351,120	
				人次	25	80	2,000	國小家長教育成長暨志工培訓工作人員誤餐費。
				人次	102	80	8,160	教師甄選工作人員誤餐費(收支對列)。
				人次	4,050	80	324,000	辦理教學輔導教師研習誤餐費。
				人次	160	80	12,800	輔導員誤餐費(本土語言教學輔導工作)。
				4,160	電腦繪圖比賽評審及工作人員誤餐費(電腦專案計畫)。			

臺北市地方教育發展基金－臺北市信義區博愛國民小學

基金用途－國民教育計畫明細表

中華民國105年度

單位：新臺幣元

前年度決算數	上年度預算數	科 目		本年度預算數				說 明
		編 號	名 稱	單 位	數 量	單 價	金 額	
23,495,153	25,574,487	15	獎金				26,496,987	較上年度預算數25,574,487元，增加922,500元。
10,188,145	12,378,000	151	考績獎金	年	1	12,769,000	12,769,000	依考績法規定核發之獎金。
				年	1	734,000	734,000	依考績法規定核發之獎金。
13,307,008	13,196,487	152	年終獎金	年	1	12,172,500	12,172,500	依規定於年節加發之獎金。
				年	1	759,000	759,000	依規定於年節加發之獎金。
				年	1	62,487	62,487	專任輔導人員依規定於年節加發之獎金。
31,472,671	32,431,845	16	退休及卹償金				33,135,141	較上年度預算數32,431,845元，增加703,296元。
31,472,671	32,431,845	161	職員退休及離職金	年	1	8,957,520	8,957,520	提撥退撫基金。
				年	1	518,544	518,544	提撥退撫基金。
				年	1	67,089	67,089	退休人員年終慰問金。
				年	1	23,562,000	23,562,000	退休人員月退休金，69人 x@28,309元*12月=23,439,852元 ；退休遺族月撫慰金，1人 x@10,179元x12月=122,148元；合 計23,562,000元。

臺北市地方教育發展基金－臺北市信義區博愛國民小學

40501427-27

基金用途－國民教育計畫明細表

中華民國105年度

單位：新臺幣元

前年度決算數	上年度預算數	科 目		本年度預算數				說 明
		編 號	名 稱	單位	數量	單價	金額	
14,467,958	15,018,730	18	福利費	年	1	29,988	29,988	專任輔導人員提撥離職儲金。 較上年度預算數15,018,730元， 減少188,564元。
							14,830,166	
10,487,459	9,881,160	181	分擔員工保險費				9,860,376	
				年	1	9,257,028	9,257,028	分擔公保、勞保、健保費。
				年	1	545,580	545,580	分擔公保、勞保、健保費。
				年	1	57,768	57,768	專任輔導人員分擔勞保、健保費。
171,500	221,000	183	傷病醫藥費				233,500	
				人	21	3,500	73,500	健康檢查費用。
				人	10	16,000	160,000	健康檢查費用。
1,331,803	1,358,280	187	員工通勤交通費				1,130,220	
				人、月、段	32x10x2	630	403,200	教師上下班交通費。
				人、月、段	97x10x1	630	611,100	教師上下班交通費。
				人、月、段	8x10x2	630	100,800	特教教師上下班交通費。
				人、月、段	1x12x2	630	15,120	專任輔導人員上下班交通費。
2,477,196	3,558,290	18Y	其他福利費				3,606,070	
				年	1	240,000	240,000	休假旅遊補助費。
				學期	2	400,300	800,600	退休人員子女教育補助費。
				人、年	24x1	6,000	144,000	退休人員三節慰問金。
				年	1	354,250	354,250	喪葬補助費(35,425元*5個月*2)

臺北市地方教育發展基金－臺北市信義區博愛國民小學

基金用途－國民教育計畫明細表

中華民國105年度

單位：新臺幣元

前年度決算數	上年度預算數	科 目		本年度預算數				說 明
		編 號	名 稱	單位	數量	單價	金額	
				年	1	121,720	121,720	人)。
				學期	2	964,750	1,929,500	結婚補助費(30,430元*2個月*2人)。
				年	1	16,000	16,000	子女教育補助費。
11,931,237	5,795,598	2	服務費用				7,811,607	專任輔導人員休假旅遊補助費。
2,043,841	2,631,998	21	水電費				3,488,291	較上年度預算數2,631,998元，增加856,293元。
1,761,300	2,308,550	212	工作場所電費				3,206,697	
				年	1	3,201,897	3,201,897	班級電費。
				年	1	4,800	4,800	場地開放電費(收支對列)。
282,541	323,448	214	工作場所水費				281,594	
				年	1	276,794	276,794	班級水費。
				年	1	4,800	4,800	場地開放水費(收支對列)。
82,292	115,090	23	旅運費				126,430	較上年度預算數115,090元，增加11,340元。
82,292	110,050	231	國內旅費				110,050	
				人、天	16x3	1,550	74,400	校外教學隨隊人員出差旅費。
				年	1	26,350	26,350	因公市外出差旅費。
				天	6	1,550	9,300	體育班教師帶隊參加比賽出差旅費。

臺北市地方教育發展基金－臺北市信義區博愛國民小學

40501427-29

基金用途－國民教育計畫明細表

中華民國105年度

單位：新臺幣元

前年度決算數	上年度預算數	科 目		本年度預算數				說 明
		編 號	名 稱	單 位	數 量	單 價	金 額	
	5,040	23Y	其他旅運費	人次	168	30	5,040	專任輔導人員外勤交通費。
				人次	378	30	11,340	輔導員交通費(本土語言教學輔導工作)。
18,770		24	印刷裝訂與廣告費				8,280	新增項目
18,770		241	印刷及裝訂費	年	1	8,280	8,280	資料印刷及裝訂等費用(本土語言教學輔導工作)。
1,621,657	1,835,800	25	修理保養及保固費				1,860,800	較上年度預算數1,835,800元，增加25,000元。
694,755	1,331,250	252	一般房屋修護費	班、年	72x1	10,000	720,000	學校校舍以及其他建築物等之修理。
926,902	504,550	255	機械及設備修護費	班、年	72x1	15,000	1,080,000	各項教學設備及其它公用用具等之保養。
				年	1	52,800	52,800	電腦設備維護費(電腦專案計畫)。
				年	1	8,000	8,000	場地開放器材之保養與維護(收支對列)。
7,410,556	292,520	27	一般服務費				337,956	較上年度預算數292,520元，增

臺北市地方教育發展基金－臺北市信義區博愛國民小學

基金用途－國民教育計畫明細表

中華民國105年度

單位：新臺幣元

前年度決算數	上年度預算數	科 目		本年度預算數				說 明	
		編 號	名 稱	單 位	數 量	單 價	金 額		
94,170	101,340	276	佣金、匯費、經理費及手續費	人、學期	1,721x2	18	61,956	加45,436元。	
7,157,216		27D	計時與計件人員酬金				61,956	委託超商代收學雜費手續費。	
159,170	191,180	27F	體育活動費	人、年	129x1	2,000	276,000	258,000	文康活動費，本校編列教職員129人，每人編列2,000元。
				人、年	8x1	2,000	16,000	16,000	文康活動費，本校編列教職員8人，每人編列2,000元。
				人、年	1x1	2,000	2,000	2,000	文康活動費，本校編列專任輔導人員1人，每人編列2,000元。
754,121	920,190	28	專業服務費				1,989,850	較上年度預算數920,190元，增加1,069,660元。	
389,978	422,640	285	講課鐘點、稿費、出席審查及查詢費	班、月	2x12	600	14,400	14,400	資優班教材編輯費。
				班、月	2x12	600	14,400	14,400	身心障礙資源班教材編輯費。
				節	6	1,600	9,600	9,600	身心障礙資源班外聘講師鐘點費(特教班班級業務費額度)。
				節	6	1,600	9,600	9,600	資優班外聘講師鐘點費(特教班班級業務費額度)。

臺北市地方教育發展基金－臺北市信義區博愛國民小學

40501427-31

基金用途－國民教育計畫明細表

中華民國105年度

單位：新臺幣元

前年度決算數	上年度預算數	科 目		本年度預算數				說 明
		編 號	名 稱	單位	數量	單價	金額	
				節	670	260	174,200	體育班教師鐘點費。
				節	3	1,600	4,800	性別平等教育宣導活動外聘講師鐘點費。
				節	3	800	2,400	性別平等教育宣導活動內聘講師鐘點費。
				節	15	1,600	24,000	教育行動研究外聘講師鐘點費。
				節	3	800	2,400	國小家長教育成長暨志工培訓內聘講師鐘點費。
				節	3	1,600	4,800	國小家長教育成長暨志工培訓外聘講師鐘點費。
				節	710	1,600	1,136,000	辦理教學輔導教師外聘講師鐘點費。
				節	8	1,600	12,800	外聘訓練講座鐘點費(本土語言教學輔導工作)。
				年	1	108,000	108,000	電腦繪圖比賽作品審查費用(電腦專案計畫)。
				人次	5	2,000	10,000	電腦繪圖比賽召開評審會議出席費(電腦專案計畫)。
22,200	59,250	287	委託檢驗(定)試驗認證費				59,250	
				年	1	30,000	30,000	建物公共安全檢查簽證及申報費(班級業務費額度)。

臺北市地方教育發展基金－臺北市信義區博愛國民小學

基金用途－國民教育計畫明細表

中華民國105年度

單位：新臺幣元

前年度決算數	上年度預算數	科 目		本年度預算數				說 明
		編 號	名 稱	單位	數量	單價	金額	
				年	1	29,250	29,250	消防安全檢測費及申報費(班級業務費額度)。
106,500	12,000	289	試務甄選費				12,000	
				年	1	12,000	12,000	教師甄選試務費用(收支對列)。
3,843	36,000	28A	電子計算機軟體服務費					
231,600	390,300	28Y	其他				391,200	
				年	1	18,000	18,000	兒童牙齒檢查費。
				年	1	20,000	20,000	兒童輔導指導費。
				班、人、月	24x1x9	300	64,800	學童午餐指導費(3~4年級24班用餐3天)。
				人、月	12x9	400	43,200	工作人員午餐指導費。
				班、人、月	26x1x9	400	93,600	學童午餐指導費(5~6年級26班用餐4天)。
				班、人、月	24x1x9	100	21,600	學童午餐指導費(1~2年級24班用餐1天)。
				年	1	130,000	130,000	場地開放保全經費(收支對列)。
4,545,980	3,240,210	3	材料及用品費				3,356,953	
2,500,003	817,700	31	使用材料費				694,300	較上年度預算數817,700元，減少123,400元。
2,500,003	817,700	315	設備零件				694,300	

臺北市地方教育發展基金－臺北市信義區博愛國民小學

40501427-33

基金用途－國民教育計畫明細表

中華民國105年度

單位：新臺幣元

前年度決算數	上年度預算數	科 目		本年度預算數				說 明
		編 號	名 稱	單 位	數 量	單 價	金 額	
				年	1	132,000	132,000	校務行政電腦耗材(電腦專案計畫)。
				張	19	710	13,490	環保學生椅(由特教班設備費移列)(新增)。
				臺	1	8,250	8,250	雙面白板(由特教班設備費移列)。
				年	1	160,200	160,200	教學設備零件(新增)。
				座	2	9,800	19,600	九宮格棒球座(學務處)(新增)。
				臺	1	1,500	1,500	多功能大型訂書機(由特教班設備費移列)(新增)。
				臺	1	7,000	7,000	數位顯微鏡(由特教班設備費移列)(新增)。
				張	4	2,565	10,260	歐洲高級櫟木長方4人桌(由特教班設備費移列)(新增)。
				年	1	27,000	27,000	公播版影片(教務處)(新增)。
				班、年	50x1	6,300	315,000	電腦設備維護及管理費(3-6年級)(電腦專案計畫)。
2,045,977	2,422,510	32	用品消耗				2,662,653	較上年度預算數2,422,510元，增加240,143元。
80,096	97,280	321	辦公(事務)用品				138,780	
				年	1	4,800	4,800	資優班教具製作、教學參考資料等費用(特教班班級業務費額度)

臺北市地方教育發展基金－臺北市信義區博愛國民小學

基金用途－國民教育計畫明細表

中華民國105年度

單位：新臺幣元

前年度決算數	上年度預算數	科 目		本年度預算數				說 明
		編 號	名 稱	單位	數量	單價	金額	
				年	1	27,640	27,640	(新增)。
				學期	2	41,600	83,200	資優班實驗器材及教學材料等(新增)。
				年	1	12,080	12,080	學生活動用文具紙張等。
				年	1	9,060	9,060	教師甄選工作用文具紙張(收支對列)。
				年	1	2,000	2,000	文具、紙張、耗材等(本土語言教學輔導工作)。
51,920	312,600	322	報章什誌	學期	2	25,000	50,000	電腦繪圖比賽辦公文具及名冊製作、成果報告、邀請卡等(電腦專案計畫)。
47,175	27,050	328	醫療用品(非醫療院所使用)	年	1	17,690	17,690	學生閱覽用雜誌書報。
				年	1	9,630	9,630	牙科室藥品費(30班以下每校基數5,000元，30班以上每增一班增加270元)。
1,866,786	1,985,580	32Y	其他	年	1	30,000	30,000	體育班醫護材料費。
							2,446,553	課後社團活動用材料。

臺北市地方教育發展基金－臺北市信義區博愛國民小學

40501427-35

基金用途－國民教育計畫明細表

中華民國105年度

單位：新臺幣元

前年度決算數	上年度預算數	科 目		本年度預算數				說 明
		編 號	名 稱	單 位	數 量	單 價	金 額	
				班、年	72x1	13,820	995,040	一般教學材料費。
				班、年	72x1	2,340	168,480	消毒藥水及衛生清潔用品等(班級業務費額度)。
				班、年	72x1	3,150	226,800	專用垃圾袋費用及衛生紙(班級業務費額度)。
				年	1	59,070	59,070	教室環境佈置用品等(班級業務費額度)。
				年	1	4,800	4,800	身心障礙資源班教具製作、教學參考資料等費用(特教班班級業務費額度)。
				年	1	27,640	27,640	身心障礙資源班實驗器材及教學材料等。
				年	1	6,760	6,760	體育班教室環境佈置、文具用品等。
				年	1	118,540	118,540	體育班參加比賽用報名費、餐費、車資等費用(新增)。
				班、年	2x1	1,840	3,680	體育班消毒藥水及衛生清潔用品等。
				年	1	28,890	28,890	體育班教學材料費及體育用品等。
				年	1	41,700	41,700	運動會所需辦公用品、體育用品、文具紙張等雜支。

臺北市地方教育發展基金－臺北市信義區博愛國民小學

基金用途－國民教育計畫明細表

中華民國105年度

單位：新臺幣元

前年度決算數	上年度預算數	科 目		本年度預算數				說 明
		編 號	名 稱	單 位	數 量	單 價	金 額	
				年	1	61,400	61,400	運動會所需場地佈置、競賽獎品、服裝造型費等雜支。
				學期	2	40,000	80,000	學生活動用各項材料、獎品等。
				學期	2	108,500	217,000	學生參加比賽或展演活動用餐費、車資等雜支。
				年	1	2,800	2,800	性別平等教育宣導活動用材料等雜支。
				年	1	1,000	1,000	教育行動研究場地佈置用材料等。
				年	1	800	800	國小家長教育成長暨志工培訓場地佈置用材料等雜支。
				年	1	351,753	351,753	辦理教學輔導教師用文具紙張、書籍、影印、攝影、佈置、茶水等雜支。
				張	24	50	1,200	電腦繪圖比賽指導教師證明狀(A4)製作費(電腦專案計畫)。
				張	24	250	6,000	電腦繪圖比賽獎狀(A4及框)製作費(電腦專案計畫)。
				年	1	13,200	13,200	電腦繪圖比賽場地佈置、耗材、茶水等雜支(電腦專案計畫)。
		4	租金、償債與利息				4,800	
		45	什項設備租金				4,800	新增項目

臺北市地方教育發展基金－臺北市信義區博愛國民小學

40501427-37

基金用途－國民教育計畫明細表

中華民國105年度

單位：新臺幣元

前年度決算數	上年度預算數	科 目		本年度預算數				說 明
		編 號	名 稱	單位	數量	單價	金額	
		451	什項設備租金	月	12	400	4,800	電錶月租費(班級業務費額度)(新增)。
							4,800	
398,614	310,000	6	稅捐及規費(強制費)				365,000	
133,614	140,000	61	土地稅				140,000	較上年度預算數140,000元，無增減。
133,614	140,000	612	一般土地地價稅	年	1	140,000	140,000	溫水游泳池暨室內綜合球場委外經營地價稅。
155,952	170,000	63	房屋稅				170,000	較上年度預算數170,000元，無增減。
155,952	170,000	631	一般房屋稅	年	1	170,000	170,000	溫水游泳池暨室內綜合球場委外經營房屋稅。
109,048		64	消費與行為稅				55,000	新增項目
109,048		644	營業稅	年	1	55,000	55,000	溫水游泳池暨室內綜合球場委外經營營業稅(新增)。
1,574,394	1,362,000	7	會費、捐助、補助、分攤、照護、救濟與交流活動費				1,003,500	

臺北市地方教育發展基金－臺北市信義區博愛國民小學

基金用途－國民教育計畫明細表

中華民國105年度

單位：新臺幣元

前年度決算數	上年度預算數	科 目		本年度預算數				說 明
		編 號	名 稱	單 位	數 量	單 價	金 額	
1,574,394	1,362,000	74	補貼(償)、獎勵、慰問 、照護與救濟				1,003,500	較上年度預算數1,362,000元，減少358,500元。
1,574,394	1,362,000	74Y	其他	年	1	3,500	3,500	接受各界捐款相關支出(收支對列)(新增)。
				人、日	100x200	50	1,000,000	清寒學生餐費補助。
656,980	797,000	9	其他				747,120	
656,980	797,000	91	其他支出				747,120	較上年度預算數797,000元，減少49,880元。
656,980	797,000	91Y	其他	人、學期	2,151x2	50	215,100	班級自治費。
				年	1	176,400	176,400	執行學生路隊安全導護費及義工保險費(7人*63元*40週*10次)。
				班、年	38x1	7,200	273,600	游泳池水電清潔維護費(4-6年級)。
				班、年	13x1	5,600	72,800	國小游泳檢測未通過學生暑期游泳訓練班報名費。
				年	1	9,220	9,220	場地佈置、茶水及雜支等(本土語言教學輔導工作)。

臺北市地方教育發展基金－臺北市信義區博愛國民小學

40501427-39

基金用途－學前教育計畫明細表

中華民國105年度

單位：新臺幣元

前年度決算數	上年度預算數	科 目		本年度預算數				說 明
		編 號	名 稱	單位	數量	單價	金額	
8,237,727	7,773,015		合 計				7,533,232	
7,523,307	7,374,579	1	用人費用				7,374,907	
5,378,481	5,161,860	11	正式員額薪資				5,161,860	較上年度預算數5,161,860元，無增減。
5,255,933	4,825,860	113	職員薪金	年	1	4,825,860	4,825,860	教職員7人薪金(詳用人費用彙計表)。
122,548	336,000	114	工員工資	年	1	336,000	336,000	工員1人工資(詳用人費用彙計表)。
35,712	65,682	13	超時工作報酬				65,682	較上年度預算數65,682元，無增減。
35,712	65,682	131	加班費	年	1	65,682	65,682	不休假出勤加班費。
1,120,856	1,120,233	15	獎金				1,120,233	較上年度預算數1,120,233元，無增減。
531,900	475,000	151	考績獎金	年	1	475,000	475,000	依考績法規定核發之獎金。
588,956	645,233	152	年終獎金	年	1	645,233	645,233	依規定於年節加發之獎金。
452,234	443,904	16	退休及卹償金				436,464	較上年度預算數443,904元，減

臺北市地方教育發展基金－臺北市信義區博愛國民小學

基金用途－學前教育計畫明細表

中華民國105年度

單位：新臺幣元

前年度決算數	上年度預算數	科 目		本年度預算數				說 明
		編 號	名 稱	單 位	數 量	單 價	金 額	
444,598	427,104	161	職員退休及離職金	年	1	427,104	427,104	少7,440元。
7,636	16,800	162	工員退休及離職金	年	1	9,360	9,360	提撥退撫基金。
536,024	582,900	18	福利費				590,668	提撥勞工退休準備金。
489,576	459,300	181	分擔員工保險費	年	1	477,948	477,948	較上年度預算數582,900元，增加7,768元。
		183	傷病醫藥費	人	2	860	1,720	分擔公保、勞保、健保費。
41,820	75,600	187	員工通勤交通費	人、月、段	6x10x1	630	63,000	幼兒園教保人員健康檢查費(新增)。
				人、月、段	2x10x2	630	25,200	教師上下班交通費。
4,628	48,000	18Y	其他福利費	年	1	48,000	48,000	教師上下班交通費。
205,231	120,500	2	服務費用				125,092	休假旅遊補助費。
118,615	75,000	25	修理保養及保固費				75,000	較上年度預算數75,000元，無增減。
61,450	56,250	252	一般房屋修護費				30,000	

臺北市地方教育發展基金－臺北市信義區博愛國民小學

40501427-41

基金用途－學前教育計畫明細表

中華民國105年度

單位：新臺幣元

前年度決算數	上年度預算數	科 目		本年度預算數				說 明
		編 號	名 稱	單 位	數 量	單 價	金 額	
57,165	18,750	255	機械及設備修護費	班、年	3x1	10,000	30,000	學校校舍以及其他建築物等之修理。
							45,000	
				班、年	3x1	15,000	45,000	各項教學設備及其它公用用具等之保養。
52,956	14,000	27	一般服務費				18,592	較上年度預算數14,000元，增加4,592元。
1,340	4,320	276	佣金、匯費、經理費及手續費				2,592	
				人、學期	72x2	18	2,592	委託超商代收學雜費手續費。
41,936		27D	計時與計件人員酬金					
9,680	9,680	27F	體育活動費				16,000	
				人、年	8x1	2,000	16,000	文康活動費，本校編列教職員7人，工員1人，合計8人，每人編列2,000元。
33,660	31,500	28	專業服務費				31,500	較上年度預算數31,500元，無增減。
7,200		285	講課鐘點、稿費、出席審查及查詢費					
26,460	31,500	28Y	其他				31,500	
				班、人、月	3x2x9	500	27,000	幼兒園學童午餐指導費(3班用餐5天)。

臺北市地方教育發展基金－臺北市信義區博愛國民小學

基金用途－學前教育計畫明細表

中華民國105年度

單位：新臺幣元

前年度決算數	上年度預算數	科 目		本年度預算數				說 明
		編 號	名 稱	單 位	數 量	單 價	金 額	
				人、月	1x9	500	4,500	幼兒園午餐指導費(教保員)。
299,747	29,800	3	材料及用品費				21,600	
13,221		31	使用材料費					
13,221		315	設備零件					
286,526	29,800	32	用品消耗				21,600	較上年度預算數29,800元，減少8,200元。
5,799	8,200	322	報章什誌					
280,727	21,600	32Y	其他				21,600	
				班、年	3x1	1,710	5,130	班級訂閱書報及教室環境佈置等(班級業務費額度)。
				班、年	3x1	3,150	9,450	專用垃圾袋費用及衛生紙(班級業務費額度)。
				班、年	3x1	2,340	7,020	消毒藥水及衛生清潔用品等(班級業務費額度)。
202,453	248,136	7	會費、捐助、補助、分攤、照護、救濟與交流活動費				11,633	
202,453	248,136	74	補貼(償)、獎勵、慰問、照護與救濟				11,633	較上年度預算數248,136元，減少236,503元。
202,453	248,136	74Y	其他				11,633	
				人、學期	1x1	11,633	11,633	低收入戶家庭幼生月費補助。

臺北市地方教育發展基金－臺北市信義區博愛國民小學

40501427-43

基金用途－學前教育計畫明細表

中華民國105年度

單位：新臺幣元

前年度決算數	上年度預算數	科 目		本年度預算數				說 明
		編 號	名 稱	單位	數量	單價	金額	
6,989		9	其他					
6,989		91	其他支出					
6,989		91Y	其他					

臺北市地方教育發展基金－臺北市信義區博愛國民小學

基金用途－一般行政管理計畫明細表

中華民國105年度

單位：新臺幣元

前年度決算數	上年度預算數	科 目		本年度預算數				說 明
		編 號	名 稱	單位	數量	單價	金額	
18,674,482	19,784,759		合 計				18,535,849	
17,475,484	18,300,139	1	用人費用				16,983,569	
11,133,845	12,228,000	11	正式員額薪資				11,340,000	較上年度預算數12,228,000元，減少888,000元。
7,861,537	9,036,000	113	職員薪金	年	1	8,520,000	8,520,000	職員13人薪金(詳用人費用彙計表)。
2,114,068	2,160,000	114	工員工資	年	1	1,788,000	1,788,000	工員5人工資(詳用人費用彙計表)。
1,158,240	1,032,000	115	警餉	年	1	1,032,000	1,032,000	校警2人薪金(詳用人費用彙計表)。
2,333		12	聘僱及兼職人員薪資					
2,333		124	兼職人員酬金					
353,628	628,563	13	超時工作報酬				589,097	較上年度預算數628,563元，減少39,466元。
353,628	628,563	131	加班費	年	1	503,997	503,997	不休假出勤加班費。
				人、小時	20x5	185	18,500	業務需要加班費(統籌業務費)。
				人、小時	3x120	185	66,600	校園安全校內同仁例假日人力支

臺北市地方教育發展基金－臺北市信義區博愛國民小學

40501427-45

基金用途－一般行政管理計畫明細表

中華民國105年度

單位：新臺幣元

前年度決算數	上年度預算數	科 目		本年度預算數				說 明
		編 號	名 稱	單位	數量	單價	金額	
2,825,280	2,731,500	15	獎金				2,546,500	援。 較上年度預算數2,731,500元，減少185,000元。
1,441,099	1,203,000	151	考績獎金	年	1	1,129,000	1,129,000	依考績法規定核發之獎金。
1,384,181	1,528,500	152	年終獎金	年	1	1,417,500	1,417,500	依規定於年節加發之獎金。
1,316,451	945,840	16	退休及卹償金				880,440	較上年度預算數945,840元，減少65,400元。
741,870	837,840	161	職員退休及離職金	年	1	791,040	791,040	提撥退撫基金。
574,581	108,000	162	工員退休及離職金	年	1	89,400	89,400	提撥勞工退休準備金。
1,843,947	1,766,236	18	福利費				1,627,532	較上年度預算數1,766,236元，減少138,704元。
1,340,391	1,111,836	181	分擔員工保險費	年	1	1,095,852	1,095,852	分擔公保、勞保、健保費。
195,312	302,400	187	員工通勤交通費	人、月、段	8x12x2	630	211,680	職員、校警、技工、工友上下班交通費。
				人、月、段	12x12x1	630	90,720	職員、校警、技工、工友上下班

臺北市地方教育發展基金－臺北市信義區博愛國民小學

基金用途－一般行政管理計畫明細表

中華民國105年度

單位：新臺幣元

前年度決算數	上年度預算數	科 目		本年度預算數				說 明
		編 號	名 稱	單 位	數 量	單 價	金 額	
308,244	352,000	18Y	其他福利費	年	1	320,000	320,000	交通費。
833,177	766,020	2	服務費用				320,000	休假旅遊補助費。
129,094	24,000	22	郵電費				817,000	
							21,600	較上年度預算數24,000元，減少2,400元。
129,094	24,000	222	電話費	年	1	21,600	21,600	
							21,600	校園安全保全專線電話費用等。
161,260	186,620	27	一般服務費				240,000	較上年度預算數186,620元，增加53,380元。
143,200	160,000	279	外包費	人、年	5x1	40,000	200,000	
							200,000	消化超額職工(技工、工友)業務外包費。
18,060	26,620	27F	體育活動費	人、年	20x1	2,000	40,000	
							40,000	文康活動費，本校編列教職員13人，工員5人，校警2人，合計20人，每人編列2,000元。
420,495	429,400	28	專業服務費				429,400	較上年度預算數429,400元，無增減。
420,495	429,400	28Y	其他	年	1	429,400	429,400	校園安全機械定點、機動巡邏等

臺北市地方教育發展基金－臺北市信義區博愛國民小學

40501427-47

基金用途－一般行政管理計畫明細表

中華民國105年度

單位：新臺幣元

前年度決算數	上年度預算數	科 目		本年度預算數				說 明
		編 號	名 稱	單位	數量	單價	金額	
122,328	126,000	29	公共關係費				126,000	保全費用。
122,328	126,000	291	公共關係費				126,000	較上年度預算數126,000元，無增減。
				月	12	10,500	126,000	校長特別費。
365,821	718,600	3	材料及用品費				735,280	
365,821	718,600	32	用品消耗				735,280	較上年度預算數718,600元，增加16,680元。
353,021	712,780	321	辦公(事務)用品				720,460	
				年	1	720,460	720,460	統籌業務費計算如下:普通班72班、體育班2班、附設幼兒園3班，1,290元*15班*12月=232,200元，810元*15班*12月=145,800元，640元*47班*12月=360,960元，以上合計738,960元，除依實際需求移列加班費18,500元外，其餘如列數。
12,800	5,820	325	服裝				14,820	
				雙	2	100	200	校警襪子。
				人、雙	2x1	1,100	2,200	校警皮鞋。
				人、年	2x1	210	420	校警服裝配備。

臺北市地方教育發展基金－臺北市信義區博愛國民小學

基金用途－一般行政管理計畫明細表

中華民國105年度

單位：新臺幣元

前年度決算數	上年度預算數	科 目		本年度預算數				說 明
		編 號	名 稱	單位	數量	單價	金額	
				人、套	2x1	1,500	3,000	校警夏服(成立第25年)。
				人、套	2x1	2,500	5,000	校警冬服(新增)。
				人、件	2x1	2,000	4,000	校警冬季大衣(新增)。

臺北市地方教育發展基金－臺北市信義區博愛國民小學

40501427-49

基金用途－建築及設備計畫明細表

中華民國105年度

單位：新臺幣元

前年度決算數	上年度預算數	科 目		本年度預算數				說 明
		編 號	名 稱	單位	數量	單價	金額	
6,530,313	4,723,964		合計				4,451,000	
6,530,313	4,723,964	5	購建固定資產、無形資產及非理財目的之長期投資				4,451,000	
4,190,605	2,164,000	51	購置固定資產				2,033,600	
4,190,605	2,164,000		一般建築及設備計畫				2,033,600	新增。
			班級設備				460,400	
		514	購置機械及設備				460,400	
			學校設備	臺	1	25,000	25,000	新購電動打洞機(教務處)。
	307,500			臺	20	20,500	410,000	汰舊換新單槍投影機(教務處)。
	307,500	514	購置機械及設備	臺	1	25,400	25,400	新購碎紙機(高89公分)(聯合辦公室)。
							307,500	
							307,500	
				臺	15	20,500	307,500	汰舊換新單槍投影機。
20,000	22,000		特殊班設備				23,500	
20,000	22,000	514	購置機械及設備					

臺北市地方教育發展基金－臺北市信義區博愛國民小學

基金用途－建築及設備計畫明細表

中華民國105年度

單位：新臺幣元

前年度決算數	上年度預算數	科 目		本年度預算數				說 明
		編 號	名 稱	單位	數量	單價	金額	
		516	購置什項設備	組	1	23,500	23,500	新購機器人(特教班)。
2,428,200	1,165,000		資訊設備				1,184,000	
2,428,200	1,165,000	514	購置機械及設備	年	1	264,000	264,000	汰舊換新電腦周邊設備及零組件(教務處)(電腦專案計畫)。
				部	40	23,000	920,000	
			幼兒園設備				58,200	汰舊換新個人電腦(教務處)(電腦專案計畫)。
		514	購置機械及設備	臺	3	19,400	58,200	
1,742,405	669,500		校園設備					新購數位相機(高畫質格式錄影、WiFi無線傳輸)(幼兒園)。
473,708	619,500	514	購置機械及設備					
441,388		515	購置交通及運輸設備					
827,309	50,000	516	購置什項設備					

臺北市地方教育發展基金－臺北市信義區博愛國民小學

40501427-51

基金用途－建築及設備計畫明細表

中華民國105年度

單位：新臺幣元

前年度決算數	上年度預算數	科 目		本年度預算數				說 明
		編 號	名 稱	單位	數量	單價	金額	
374,664	1,620,000	52	購置無形資產				36,000	
374,664	1,620,000		一般建築及設備計畫				36,000	新增。
			資訊設備				36,000	
		521	購置電腦軟體				36,000	
				年	1	36,000	36,000	電腦套裝軟體(電腦專案計畫)(新增)。
374,664	1,620,000		購置無形資產					
374,664	1,620,000	521	購置電腦軟體					
1,965,044	939,964	58	遞延支出(臺北市地方教育發展基金及臺北市臺北都會區捷運固定資產重置基金專用)				2,381,400	
1,965,044	939,964		一般建築及設備計畫				2,381,400	新增。
			校舍走廊及教室油漆工程				2,381,400	
		581	遞延修繕房屋建築支出				2,381,400	

臺北市地方教育發展基金－臺北市信義區博愛國民小學

基金用途－建築及設備計畫明細表

中華民國105年度

單位：新臺幣元

前年度決算數	上年度預算數	科 目		本年度預算數				說 明
		編 號	名 稱	單位	數量	單價	金額	
							2,268,000	一、施工費
				平方公尺	11,000	180	1,980,000	走廊天花油漆工程。
				平方公尺	1,600	180	288,000	20間教室油漆工程。
				式	1	68,040	68,040	二、委託技術服務費(總包價法)。
				式	1	45,360	45,360	三、工程管理費(按施工費2%提列)。
1,965,044	939,964		校園整修工程					
867,632	939,964	581	遞延修繕房屋建築支出					
1,097,412		582	其他遞延支出					

參 考 表

臺北市地方教育發展基金－臺北市信義區博愛國民小學

40501427-53

預計平衡表

中華民國105年12月31日

單位：新臺幣元

103年(前年)12月31日		科 目		105年12月31日		104年(上年)12月31日				比較 增減(-)
決算數		編 號	名 稱	預 計 數		預 計 數	調整數(±)	調整後預計數		
金 額	%			金 額	%			金 額	%	
11,387,822,975	100.00		資產合計	11,358,590,588	100.00	9,991,681,956	1,384,903,480	11,376,585,436	100.00	-17,994,848
11,387,822,975	100.00	1	資產	11,358,590,588	100.00	9,991,681,956	1,384,903,480	11,376,585,436	100.00	-17,994,848
47,861,714	0.42	11	流動資產	18,629,327	0.16	11,060,767	25,563,408	36,624,175	0.32	-17,994,848
47,361,714	0.42	111	現金	18,129,327	0.16	10,560,767	25,563,408	36,124,175	0.32	-17,994,848
47,361,714	0.42	1112	銀行存款	18,129,327	0.16	10,560,767	25,563,408	36,124,175	0.32	-17,994,848
500,000	0.00	115	預付款項	500,000	0.00	500,000		500,000	0.00	
500,000	0.00	1154	預付費用	500,000	0.00	500,000		500,000	0.00	
2,870,816	0.03	12	投資、長期應收款項、貸墊款及 準備金	2,870,816	0.03	3,435,418	-564,602	2,870,816	0.03	
2,870,816	0.03	124	準備金	2,870,816	0.03	3,435,418	-564,602	2,870,816	0.03	
2,196,106	0.02	1241	退休及離職準備金	2,196,106	0.02	2,692,227	-496,121	2,196,106	0.02	
674,710	0.01	124Y	其他準備金	674,710	0.01	743,191	-68,481	674,710	0.01	
11,337,090,445	99.55	13	其他資產	11,337,090,445	99.81	9,977,185,771	1,359,904,674	11,337,090,445	99.65	
11,337,090,445	99.55	131	什項資產	11,337,090,445	99.81	9,977,185,771	1,359,904,674	11,337,090,445	99.65	
13,674	0.00	1315	暫付及待結轉帳項	13,674	0.00		13,674	13,674	0.00	
11,337,076,771	99.55	1316	代管資產	11,337,076,771	99.81	9,977,185,771	1,359,891,000	11,337,076,771	99.65	
11,387,822,975	100.00		負債及基金餘額合計	11,358,590,588	100.00	9,991,681,956	1,384,903,480	11,376,585,436	100.00	-17,994,848
11,352,484,249	99.69	2	負債	11,352,484,249	99.95	9,990,938,765	1,361,545,484	11,352,484,249	99.79	
12,093,424	0.11	21	流動負債	12,093,424	0.11	9,177,943	2,915,481	12,093,424	0.11	
11,807,174	0.10	212	應付款項	11,807,174	0.10	9,177,943	2,629,231	11,807,174	0.10	
11,807,174	0.10	2123	應付代收款	11,807,174	0.10	9,164,568	2,642,606	11,807,174	0.10	
		2125	應付費用			13,375	-13,375			
286,250	0.01	213	預收款項	286,250	0.01		286,250	286,250	0.01	
286,250	0.01	2133	預收收入	286,250	0.01		286,250	286,250	0.01	
11,340,390,825	99.58	22	其他負債	11,340,390,825	99.84	9,981,760,822	1,358,630,003	11,340,390,825	99.68	

臺北市地方教育發展基金－臺北市信義區博愛國民小學

預計平衡表

中華民國105年12月31日

單位：新臺幣元

103年(前年)12月31日		科 目		105年12月31日		104年(上年)12月31日				比較 增減(-)
決算數		編 號	名 稱	預計數		預計數	調整數(±)	調整後預計數		
金額	%			金額	%			金額	%	
11,340,390,825	99.58	221	什項負債	11,340,390,825	99.84	9,981,760,822	1,358,630,003	11,340,390,825	99.68	
1,117,948	0.01	2211	存入保證金	1,117,948	0.01	1,882,824	-764,876	1,117,948	0.01	
2,196,106	0.02	2213	應付退休及離職金	2,196,106	0.02	2,692,227	-496,121	2,196,106	0.02	
11,337,076,771	99.55	2214	應付代管資產	11,337,076,771	99.81	9,977,185,771	1,359,891,000	11,337,076,771	99.65	
35,338,726	0.31	3	基金餘額	6,106,339	0.05	743,191	23,357,996	24,101,187	0.21	-17,994,848
35,338,726	0.31	31	基金餘額	6,106,339	0.05	743,191	23,357,996	24,101,187	0.21	-17,994,848
35,338,726	0.31	311	基金餘額	6,106,339	0.05	743,191	23,357,996	24,101,187	0.21	-17,994,848
35,338,726	0.31	3111	累積餘額	6,106,339	0.05	743,191	23,357,996	24,101,187	0.21	-17,994,848

註：1.信託代理與保證資產(負債)前年度決算數1,301,328元，上年度調整後預計數1,301,328元，本年度預計數1,301,328元。2.或有資產(負債)0元。3.本基金自93年度起，本固定項目分開原則，將屬長期固定帳項，包括固定資產46,067,417元、無形資產2,164,264元及長期債務0元等，另立帳類管理，未納入本表。

臺北市地方教育發展基金－臺北市信義區博愛國民小學

40501427-55

各項費用彙計表

中華民國105年度

單位：新臺幣元

前年度 決算數	上年度 預算數	計畫別	合計	國民教育計畫	學前教育計畫	一般行政管理計畫	建築及設備計畫
		用途別科目					
233,319,348	231,290,180	合計	228,826,802	198,306,721	7,533,232	18,535,849	4,451,000
205,768,412	213,178,352	用人費用	209,376,217	185,017,741	7,374,907	16,983,569	
125,194,644	129,709,860	正式員額薪資	124,597,860	108,096,000	5,161,860	11,340,000	
121,799,788	126,181,860	職員薪金	121,441,860	108,096,000	4,825,860	8,520,000	
2,236,616	2,496,000	工員工資	2,124,000		336,000	1,788,000	
1,158,240	1,032,000	警餉	1,032,000			1,032,000	
2,043,646	1,472,296	聘僱及兼職人員薪資	1,415,096	1,415,096			
362,702	499,896	聘用人員薪金	499,896	499,896			
1,680,944	972,400	兼職人員酬金	915,200	915,200			
999,548	1,380,521	超時工作報酬	1,699,130	1,044,351	65,682	589,097	
964,828	1,366,201	加班費	1,348,010	693,231	65,682	589,097	
34,720	14,320	誤餐費	351,120	351,120			
27,441,289	29,426,220	獎金	30,163,720	26,496,987	1,120,233	2,546,500	
12,161,144	14,056,000	考績獎金	15,107,000	13,503,000	475,000	1,129,000	
15,280,145	15,370,220	年終獎金	15,056,720	12,993,987	645,233	1,417,500	
33,241,356	33,821,589	退休及卹償金	34,452,045	33,135,141	436,464	880,440	
32,659,139	33,696,789	職員退休及離職金	34,353,285	33,135,141	427,104	791,040	
582,217	124,800	工員退休及離職金	98,760		9,360	89,400	

臺北市地方教育發展基金－臺北市信義區博愛國民小學

各項費用彙計表

中華民國105年度

單位：新臺幣元

前年度 決算數	上年度 預算數	計畫別	合計	國民教育計畫	學前教育計畫	一般行政管理計畫	建築及設備計畫
		用途別科目					
16,847,929	17,367,866	福利費	17,048,366	14,830,166	590,668	1,627,532	
12,317,426	11,452,296	分擔員工保險費	11,434,176	9,860,376	477,948	1,095,852	
171,500	221,000	傷病醫藥費	235,220	233,500	1,720		
1,568,935	1,736,280	員工通勤交通費	1,404,900	1,130,220	63,000	211,680	
2,790,068	3,958,290	其他福利費	3,974,070	3,606,070	48,000	320,000	
12,969,645	6,682,118	服務費用	8,753,699	7,811,607	125,092	817,000	
2,043,841	2,631,998	水電費	3,488,291	3,488,291			
1,761,300	2,308,550	工作場所電費	3,206,697	3,206,697			
282,541	323,448	工作場所水費	281,594	281,594			
129,094	24,000	郵電費	21,600			21,600	
129,094	24,000	電話費	21,600			21,600	
82,292	115,090	旅運費	126,430	126,430			
82,292	110,050	國內旅費	110,050	110,050			
	5,040	其他旅運費	16,380	16,380			
18,770		印刷裝訂與廣告費	8,280	8,280			
18,770		印刷及裝訂費	8,280	8,280			
1,740,272	1,910,800	修理保養及保固費	1,935,800	1,860,800	75,000		
756,205	1,387,500	一般房屋修護費	750,000	720,000	30,000		

臺北市地方教育發展基金－臺北市信義區博愛國民小學

40501427-57

各項費用彙計表

中華民國105年度

單位：新臺幣元

前年度 決算數	上年度 預算數	計畫別 用途別科目	合計	計畫別			
				國民教育計畫	學前教育計畫	一般行政管理計畫	建築及設備計畫
984,067	523,300	機械及設備修護費	1,185,800	1,140,800	45,000		
7,624,772	493,140	一般服務費	596,548	337,956	18,592	240,000	
95,510	105,660	佣金、匯費、經理費及手續費	64,548	61,956	2,592		
143,200	160,000	外包費	200,000			200,000	
7,199,152		計時與計件人員酬金					
186,910	227,480	體育活動費	332,000	276,000	16,000	40,000	
1,208,276	1,381,090	專業服務費	2,450,750	1,989,850	31,500	429,400	
397,178	422,640	講課鐘點、稿費、出席審查及查詢費	1,527,400	1,527,400			
22,200	59,250	委託檢驗(定)試驗認證費	59,250	59,250			
106,500	12,000	試務甄選費	12,000	12,000			
3,843	36,000	電子計算機軟體服務費					
678,555	851,200	其他	852,100	391,200	31,500	429,400	
122,328	126,000	公共關係費	126,000			126,000	
122,328	126,000	公共關係費	126,000			126,000	
5,211,548	3,988,610	材料及用品費	4,113,833	3,356,953	21,600	735,280	
2,513,224	817,700	使用材料費	694,300	694,300			
2,513,224	817,700	設備零件	694,300	694,300			
2,698,324	3,170,910	用品消耗	3,419,533	2,662,653	21,600	735,280	

臺北市地方教育發展基金－臺北市信義區博愛國民小學

各項費用彙計表

中華民國105年度

單位：新臺幣元

前年度 決算數	上年度 預算數	計畫別 用途別科目	合計	國民教育計畫	學前教育計畫	一般行政管理計畫	建築及設備計畫
433,117	810,060	辦公(事務)用品	859,240	138,780		720,460	
57,719	320,800	報章什誌	50,000	50,000			
12,800	5,820	服裝	14,820			14,820	
47,175	27,050	醫療用品(非醫療院所使用)	27,320	27,320			
2,147,513	2,007,180	其他	2,468,153	2,446,553	21,600		
		租金、償債與利息	4,800	4,800			
		什項設備租金	4,800	4,800			
		什項設備租金	4,800	4,800			
6,530,313	4,723,964	購建固定資產、無形資產及非理財目的之長期投資	4,451,000				4,451,000
4,190,605	2,164,000	購置固定資產	2,033,600				2,033,600
2,921,908	2,114,000	購置機械及設備	2,010,100				2,010,100
441,388		購置交通及運輸設備					
827,309	50,000	購置什項設備	23,500				23,500
374,664	1,620,000	購置無形資產	36,000				36,000
374,664	1,620,000	購置電腦軟體	36,000				36,000
1,965,044	939,964	遞延支出(臺北市地方教育發展基金及臺北市臺北都會區捷運固定資產重置基金專用)	2,381,400				2,381,400

臺北市地方教育發展基金－臺北市信義區博愛國民小學

40501427-59

各項費用彙計表

中華民國105年度

單位：新臺幣元

前年度 決算數	上年度 預算數	計畫別	合計	國民教育計畫	學前教育計畫	一般行政管理計畫	建築及設備計畫
		用途別科目					
867,632	939,964	遞延修繕房屋建築支出	2,381,400				2,381,400
1,097,412		其他遞延支出					
398,614	310,000	稅捐及規費(強制費)	365,000	365,000			
133,614	140,000	土地稅	140,000	140,000			
133,614	140,000	一般土地地價稅	140,000	140,000			
155,952	170,000	房屋稅	170,000	170,000			
155,952	170,000	一般房屋稅	170,000	170,000			
109,048		消費與行為稅	55,000	55,000			
109,048		營業稅	55,000	55,000			
1,776,847	1,610,136	會費、捐助、補助、分攤、照 護、救濟與交流活動費	1,015,133	1,003,500	11,633		
1,776,847	1,610,136	補貼(償)、獎勵、慰問、照 護與救濟	1,015,133	1,003,500	11,633		
1,776,847	1,610,136	其他	1,015,133	1,003,500	11,633		
663,969	797,000	其他	747,120	747,120			
663,969	797,000	其他支出	747,120	747,120			
663,969	797,000	其他	747,120	747,120			

臺北市地方教育發展基金－臺北市信義區博愛國民小學

員工人數彙計表

中華民國105年度

單位：人

計畫及項目	本年度預算數	上年度預算數	本年度增減數	增減原因
合計	166	181	-15	
國民教育計畫部分	138	151	-13	
正式職員	137	150	-13	
臨時職員	1	1		
學前教育計畫部分	8	8		
正式職員	7	7		
正式工員	1	1		
一般行政管理計畫部分	20	22	-2	
正式職員	15	16	-1	
正式工員	5	6	-1	

註：1.本表不包含臨時工員人數。

2.本表臨時職員係指奉准有案之約聘僱人員。

本 頁 空 白

用人費用

中華民國

計畫及項目	合計	正式員額薪資	聘僱及兼職人員薪資	超時工作報酬	津貼	獎金		
						年終獎金	績效獎金	考績獎金
合計	209,376,217	124,597,860	1,415,096	1,699,130		15,056,720		15,107,000
國民教育計畫	185,017,741	108,096,000	1,415,096	1,044,351		12,993,987		13,503,000
職員薪金	108,096,000	108,096,000						
聘用人員薪金	499,896		499,896					
兼職人員酬金	915,200		915,200					
加班費	693,231			693,231				
誤餐費	351,120			351,120				
考績獎金	13,503,000							13,503,000
年終獎金	12,993,987					12,993,987		
職員退休及離職金	33,135,141							
分擔員工保險費	9,860,376							
傷病醫藥費	233,500							
員工通勤交通費	1,130,220							
其他福利費	3,606,070							
學前教育計畫	7,374,907	5,161,860		65,682		645,233		475,000
職員薪金	4,825,860	4,825,860						
工員工資	336,000	336,000						
加班費	65,682			65,682				

彙計表

105年度

單位：新臺幣元

其他獎金	退休及卹償金		資遣費	福 利 費					提繳費
	退休金	卹償金		分擔保險費	傷病醫藥費	提撥福利金	員工通勤交通費	其他福利費	
	34,452,045			11,434,176	235,220		1,404,900	3,974,070	
	33,135,141			9,860,376	233,500		1,130,220	3,606,070	
	33,135,141			9,860,376	233,500		1,130,220	3,606,070	
	436,464			477,948	1,720		63,000	48,000	

用人費用

中華民國

計畫及項目	合計	正式員額薪資	聘僱及兼職人員薪資	超時工作報酬	津貼	獎金		
						年終獎金	績效獎金	考績獎金
考績獎金	475,000							475,000
年終獎金	645,233					645,233		
職員退休及離職金	427,104							
工員退休及離職金	9,360							
分擔員工保險費	477,948							
傷病醫藥費	1,720							
員工通勤交通費	63,000							
其他福利費	48,000							
一般行政管理計畫	16,983,569	11,340,000		589,097		1,417,500		1,129,000
職員薪金	8,520,000	8,520,000						
工員工資	1,788,000	1,788,000						
警餉	1,032,000	1,032,000						
加班費	589,097			589,097				
考績獎金	1,129,000							1,129,000
年終獎金	1,417,500					1,417,500		
職員退休及離職金	791,040							
工員退休及離職金	89,400							
分擔員工保險費	1,095,852							

臺北市信義區博愛國民小學

40501427-65

彙計表

105年度

單位：新臺幣元

其他獎金	退休及卹償金		資遣費	福 利 費					提繳費
	退休金	卹償金		分擔保險費	傷病醫藥費	提撥福利金	員工通勤交通費	其他福利費	
	427,104								
	9,360			477,948	1,720				
	880,440			1,095,852			63,000	48,000	
	791,040						211,680	320,000	
	89,400			1,095,852					

用人費用

中華民國

計畫及項目	合計	正式員額薪資	聘僱及兼職人員薪資	超時工作報酬	津貼	獎金		
						年終獎金	績效獎金	考績獎金
員工通勤交通費	211,680							
其他福利費	320,000							

註：本表不包含臨時工員薪津。

臺北市信義區博愛國民小學

40501427-67

彙計表

105年度

單位：新臺幣元

其他獎金	退休及卹償金		資遣費	福 利 費					提繳費
	退休金	卹償金		分擔保險費	傷病醫藥費	提撥福利金	員工通勤交通費	其他福利費	
							211,680	320,000	

臺北市地方教育發展基金－臺北市信義區博愛國民小學

聘用及約僱人員明細表

中華民國105年度

單位：新臺幣元

區分及職稱	人數	擔任工作	聘用或約僱 起迄期間	薪點	年需經費	月 支					經費來源 及其科目
						小計	折合 金額	勞保 保險費	健康 保險費	離職 儲金	
合計	1				666,139						
聘用人員小計	1				666,139						
專業人員	1				666,139						
聘用人員(344)	1	輔導師生家庭工作以及 情緒管理相關業務。	105/1/1-105/12/31	344	666,139	41,658	41,658				國民教育計畫

臺北市地方教育發展基金－臺北市信義區博愛國民小學

40501427-69

單位（或計畫）成本分析表

中華民國105年度

單位：新臺幣元

計畫別	單位	單位成本	數量	預算數	說明
合計				228,826,802	
國民教育計畫				198,306,721	
學前教育計畫				7,533,232	
一般行政管理計畫				18,535,849	
建築及設備計畫				4,451,000	

臺北市地方教育發展基金－臺北市信義區博愛國民小學

5年來主要業務計畫分析表

中華民國105年度

單位：新臺幣元

年度及項目	單位	數量	單位成本或 平均利(費)率	金額	說明
(本)年度預算數				205,839,953	
國民教育計畫				198,306,721	
學前教育計畫				7,533,232	
(上)年度預算數				206,781,457	
國民教育計畫				199,008,442	
學前教育計畫				7,773,015	
(前)年度決算數				208,114,553	
國民教育計畫				199,876,826	
學前教育計畫				8,237,727	
(102)年度決算數				204,042,446	
國民教育計畫				195,824,204	
學前教育計畫				8,218,242	
(101)年度決算數				196,196,991	
國民教育計畫				188,127,426	
學前教育計畫				8,069,565	

臺北市地方教育發展基金－臺北市信義區博愛國民小學

40501427-71

固定項目明細表

中華民國105年度

單位：新臺幣元

項 目	期初餘額	本年度增加	本年度減少	期末餘額	說 明
資產	46,162,081	2,069,600		48,231,681	
土地改良物	2,224,369			2,224,369	
機械及設備	24,462,350	2,010,100		26,472,450	
交通及運輸設備	1,811,642			1,811,642	
什項設備	15,535,456	23,500		15,558,956	
電腦軟體	2,128,264	36,000		2,164,264	

註：92年度以前已提列折舊458,934元(包括機械及設備累計折舊396,207元、交通及運輸設備累計折舊3,855元、什項設備累計折舊58,872元)及已攤銷費用0元，自93年度起，本固定項目分開原則，將屬長期固定帳項另立帳類管理(不再計提折舊及攤銷)。