

中華民國107年度 4-0501427

議會
審定

(自107年1月1日起至107年12月31日止)

臺北市政府教育局主管

臺北市地方教育發展基金－臺北市信義區博愛國民小學

附屬單位預算之分預算

(特別收入基金)

臺北市地方教育發展基金－臺北市信義區博愛國民小學

目次

中華民國107年度

一、財務摘要	第 1 頁
二、業務計畫及預算概要	第 3 -10 頁
三、主要表	
(一) 基金來源、用途及餘絀預計表	第 11 -12 頁
(二) 現金流量預計表	第 13 頁
四、附屬表	
(一) 基金來源－服務收入明細表	第 15 頁
(二) 基金來源－財產處分收入明細表	第 16 頁
(三) 基金來源－租金收入明細表	第 17 頁
(四) 基金來源－權利金收入明細表	第 18 頁
(五) 基金來源－利息收入明細表	第 19 頁
(六) 基金來源－其他財產收入明細表	第 20 頁
(七) 基金來源－市庫撥款收入明細表	第 21 頁
(八) 基金來源－學雜費收入明細表	第 22 頁
(九) 基金來源－受贈收入明細表	第 23 頁
(十) 基金來源－雜項收入明細表	第 24 頁
(十一) 基金用途－國民教育計畫明細表	第 25 -40 頁
(十二) 基金用途－學前教育計畫明細表	第 41 -46 頁
(十三) 基金用途－一般行政管理計畫明細表	第 47 -51 頁
(十四) 基金用途－建築及設備計畫明細表	第 52 -58 頁
五、參考表	
(一) 預計平衡表	第 59 -60 頁
(二) 各項費用彙計表	第 61 -66 頁

臺北市地方教育發展基金－臺北市信義區博愛國民小學

目 次

中華民國107年度

(三) 員工人數彙計表	第 67 頁
(四) 用人費用彙計表	第 68 – 73 頁
(五) 聘用及約僱人員明細表	第 74 頁
(六) 單位 (或計畫) 成本分析表	第 75 頁
(七) 5年來主要業務計畫分析表	第 76 頁
(八) 固定項目明細表	第 77 頁

臺北市地方教育發展基金－臺北市信義區博愛國民小學

40501427-1

財務摘要

中華民國107年度

單位：新臺幣元

項 目	本 年 度	上 年 度	比較增減(-)	%
經營成績：				
基金來源	249,492,630	232,772,785	16,719,845	7.18
基金用途	251,902,042	237,123,190	14,778,852	6.23
賸餘(短絀－)	-2,409,412	-4,350,405	1,940,993	--
餘絀情形：				
基金餘額	20,962,696	23,372,108	-2,409,412	-10.31
現金流量(註)：				
現金及約當現金之淨增(減－)	-2,409,412	-4,350,405	1,940,993	--

附註：現金流量係採現金及約當現金基礎，包括現金及自投資日起3個月內到期或清償之債權證券。

本 頁 空 白

業務計畫及預算概要

臺北市地方教育發展基金－臺北市信義區博愛國民小學

業務計畫及預算概要

中華民國 107 年度

壹、基金概況

一、設立宗旨及願景：

- (一) 本校遵照憲法第 158 及 160 條規定，教育文化應發展民族精神、自治精神，國民道德與健全體格、科學及生活智能，以培養學童七大學習領域及十大基本能力。
- (二) 本校自 91 年度起依教育經費編列與管理法第 13 條規定設置「臺北市地方教育發展基金」，以促進教育健全發展，提昇教育經費運用績效。

二、組織概況（另附組織系統圖）：

本校設置校長 1 人，綜理全校校務，下設教務處、學生事務處、總務處、輔導室、會計室、人事室及幼兒園等單位。

內部分層業務如下：

教務處：秉承校長之命，辦理全校教務事項。

教學組：掌理課程編排、課業考查、學藝競賽、教學研究、教師進修、差假教師調代課及缺補課之查核等事項。

註冊組：掌理註冊、編班、轉學、學籍保管、各項獎助學金補助及成績考查等有關學籍事項。

設備組：掌理教科書編選、教學用具之管理、保管及出版學校刊物等事項。

資訊組：掌理電腦設備及區域網路之管理、保管等事項。

學生事務處：秉承校長之命，辦理全校學生事務事項。

訓育組：掌理訓育計畫之擬定及辦理各類訓育等活動。

體育組：掌理學生體育活動、體格鍛鍊等事項。

生教組：掌理學生日常生活常規，辦理交通導護各項事項。

衛生組：掌理健康檢查，個人及環境衛生檢查、保健等事項。

總務處：秉承校長之命，辦理全校總務事項。

事務組：掌理校舍、校具、財產、物品採購保管、工程發包、監工及驗收。

文書組：掌理文件收發登錄、撰擬繕校、典守學校印信、檔案保管、整理各項會議紀錄及校史等事項。

出納組：掌理現金、零用金、票據、契約之保管等收支事項，辦理員工薪津發放及各項扣繳單據證明等。

輔導室：秉承校長之命，辦理全校學生學習輔導、生活輔導、生涯輔導等事項。

臺北市地方教育發展基金－臺北市信義區博愛國民小學

業務計畫及預算概要

中華民國 107 年度

輔導組：掌理學生個案建立、學習輔導、生活輔導、生涯輔導及兩性教育、親職教育等事項。

資料組：辦理輔導資料搜集建檔、組訓愛心家長、實施測驗、社區人力整合、出版親職刊物等事項。

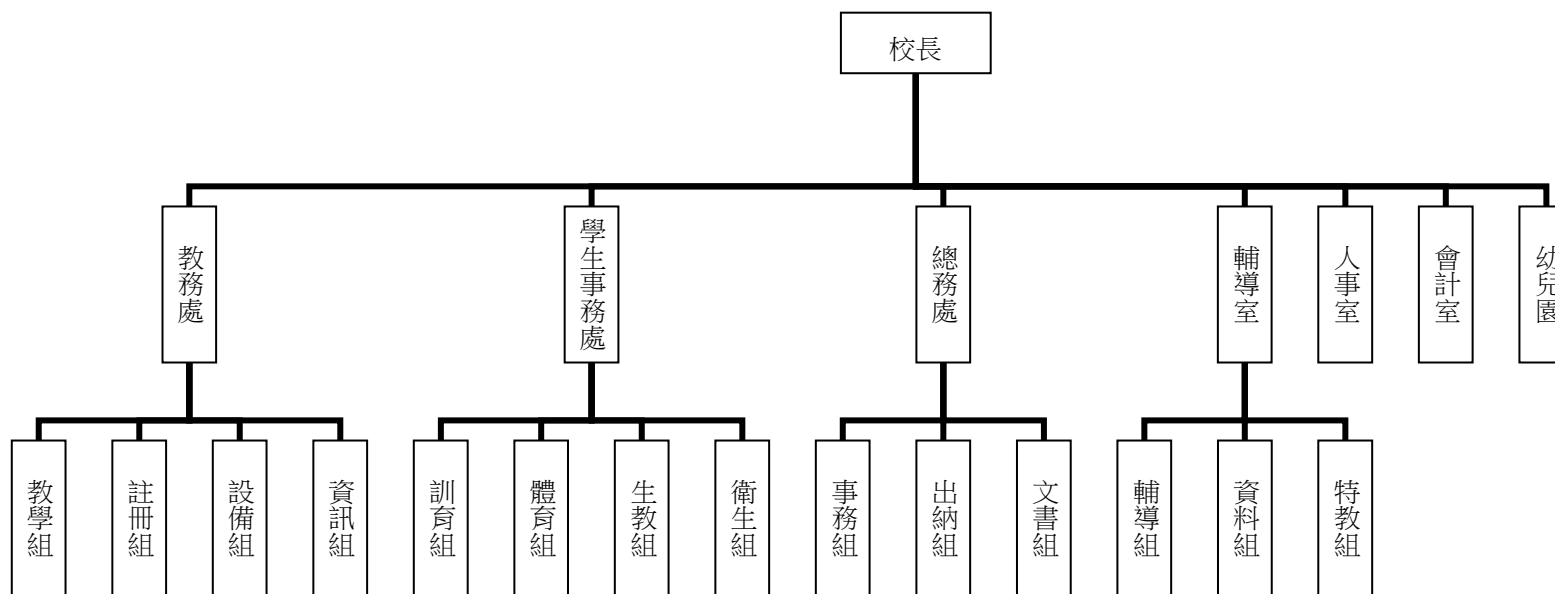
特教組：擬訂特殊教育計畫章則、親師輔導諮詢、特教班甄選鑑別、實施各項診斷測驗、特教兒童追蹤輔導等事項。

會計室：秉承上級主計機關之監督與指導，並受校長之指揮，依法辦理歲計、會計、統計等事項。

人事室：秉承上級人事機關之監督與指導，並受校長之指揮，依法辦理人事管理查核等事項。

幼兒園：秉承校長之命，綜理園務、規劃幼兒教學、保育、環境與各項措施。

三、組織系統圖：



四、基金歸類及屬性：本校地方教育發展基金依據教育經費編列與管理法第 13 條規定設置，本基金為預算法第 4 條第 1 項第 2 款第 5 目所定之特別收入基金，以本府教育局為管理機關。

臺北市地方教育發展基金－臺北市信義區博愛國民小學

業務計畫及預算概要

中華民國 107 年度

貳、業務範圍及經營趨勢

一、業務範圍：

- (一) 依據教育基本法培養學生健全人格，民主素養，法治觀念，人文涵養，強健體魄及思考判斷與創造能力。
- (二) 依據特殊教育法、特殊教育法施行細則及相關規定，設立資優班、身心障礙資源班，因材施教，以達適才適性發展之教育目標。

二、最近 5 年經營趨勢：

基金來源、用途及餘絀

單位：新臺幣元

來源 用途 餘絀	年度	103 年度決算 金額	104 年度決算 金額	105 年度決算 金額	106 年度預算 金額	本年度預算 金額
來源部分		245,605,816	237,235,361	260,963,343	232,772,785	249,492,630
用途部分		233,319,348	246,950,537	258,864,380	237,123,190	251,902,042
餘絀部分		12,286,468	-9,715,176	2,098,963	-4,350,405	-2,409,412

參、業務計畫

一、業務計畫及目標：

本年度業務計畫重點與預算配合情形及預期績效，詳列如下：

- (一) 國民教育計畫：本年度預算編列 214,735,655 元，預定招收 77 班，學生人數 2,092 人，新購器材、教具及圖書等各科教學設備，革新教學方法，充實各科教材，提高教學效能；並辦理教師甄選及指定活動等項目，藉由辦理各項活動，以鍛鍊學童強健的身體，增進學童各項生活智能。
- (二) 學前教育計畫：本年度預算編列 9,102,052 元，預定招收 3 班，幼兒人數 90 人，新購教學設備，革新教學方法，提高教學效能；並辦理幼兒園各項活動，以鍛鍊幼兒強健的身體，增進幼兒各項生活智能。

臺北市地方教育發展基金－臺北市信義區博愛國民小學

業務計畫及預算概要

中華民國 107 年度

(三) 一般行政管理計畫：本年度預算編列 19,589,314 元，係配合校務推動行政處室支援工作，進而增進校務運作。

(四) 建築及設備計畫：本年度預算編列 8,475,021 元，係辦理國語文集訓環境設備改善、戶外鋪面及排水改善工程、中庭戶外鋪面及排水溝改善工程及校園電梯改善工程，改善教學環境，增進教學效能，並提高行政效率。

二、執行政府重要政策：

(一) 開啟多元智慧：尊重每個學生獨特的個性，以多元智慧的觀點協助他找到生命的亮點，肯定天生我才必有用，能知於學，樂於學。

(二) 培養生活能力：因應新世紀知識社會的到來，培養學生帶得走的能力，諸如人際溝通能力、資訊能力、終身學習能力、生涯規畫能力、問題解決能力等。

(三) 蘊育人文情懷：在溫馨開放的校園文化中，孕育人文情懷，學會尊重、包容；建構生命的價值、完成人性的開展。

(四) 建置溫馨民主的校園文化：

1. 以參與式管理、落實行政、教師會、家長會三者的良性互動。

2. 以學生第一，教學優先的觀念提昇行政服務效率。

3. 放下威權心態，開啟校園民主之風氣。

(五) 推動適性教學：

1. 運用小班優勢，採多元化、活潑化的教學及評量。

2. 運用校內外資源，加強多元學習能力。

3. 關懷相對弱勢學生之教學及輔導。

4. 發展資訊教育，充實學生電腦運用之知能，並提昇教師運用電腦教學之能力。

(六) 辦理發展性的訓輔活動：

1. 辦理各項活動、競賽及展演。

2. 推動校內外學習服務。

3. 發展績優社團及校隊，如桌球隊、羽球隊、籃球隊、合唱團、弦樂團及管樂團等。

4. 加強新興領域教育的辦理，並融入各科教學以收成效。

肆、預算概要

一、基金來源及用途之預計：

臺北市地方教育發展基金－臺北市信義區博愛國民小學

業務計畫及預算概要

中華民國 107 年度

(一) 本年度基金來源：服務收入 70,000 元，財產處分收入 84,766 元，租金收入 600,749 元，權利金收入 544,251 元，利息收入 2,000 元，其他財產收入 388,000 元，市庫撥款收入 245,048,665 元，學雜費收入 1,750,700 元，受贈收入 3,500 元，雜項收入 999,999 元，基金來源合計 249,492,630 元。

(二) 本年度基金用途：國民教育計畫 214,735,655 元，學前教育計畫 9,102,052 元，一般行政管理計畫 19,589,314 元，建築及設備計畫 8,475,021 元，基金用途合計 251,902,042 元。

二、基金餘絀之預計：本年度短絀 2,409,412 元。

三、現金流量之預計：本年度業務活動淨現金流出 2,409,412 元。

四、補辦預算事項：詳補辦預算明細表。

購置固定資產 2,849,680 元。

(一) 105 年度為提升本校行政效率確實需要，且具急迫及必要性，由其他準備金項下支應 54,600 元。

(二) 106 年度教育部補助基礎電源改善工程經費 2,745,740 元。

(三) 106 年度為提升教學品質改善幼兒園環境及警衛室行政效能確實需要，且具急迫及必要性，由其他準備金項下支應 49,340 元。

伍、其他重要說明

一、本年度預算與上年度預算各項目增減之原因：

(一) 員工人數增減原因之分析：本年度校長 1 人、教師 145 人、行政人員 13 人、約聘專任專業輔導人員 1 人、校警 1 人、技工 2 人、工友 3 人、教保員 1 人、廚工 1 人，總計 168 人，較上年度增列 4 人。

(二) 基金來源、用途及餘絀各科目增減原因之分析：

1. 服務收入本年度預算數 70,000 元，較上年度預算數 50,000 元，依業務需要核實增列 20,000 元。

2. 財產處分收入本年度預算數 84,766 元，較上年度預算數 84,766 元，無增減。

3. 租金收入本年度預算數 600,749 元，較上年度預算數 1,145,000 元，依業務需要核實減列 544,251 元。

4. 權利金收入本年度預算數 544,251 元，較上年度預算數 0 元，依業務需要核實增列 544,251 元。

5. 利息收入本年度預算數 2,000 元，較上年度預算數 2,000 元，無增減。

6. 其他財產收入本年度預算數 388,000 元，較上年度預算數 388,240 元，依業務需要核實減列 240 元。

臺北市地方教育發展基金－臺北市信義區博愛國民小學

業務計畫及預算概要

中華民國 107 年度

7.市庫撥款收入本年度預算數 245,048,665 元，較上年度預算數 230,534,919 元，依業務需要核實增列 14,513,746 元。

8.學雜費收入本年度預算數 1,750,700 元，較上年度預算數 461,360 元，依業務需要核實增列 1,289,340 元。

9.受贈收入本年度預算數 3,500 元，較上年度預算數 3,500 元，無增減。

10.雜項收入本年度預算數 999,999 元，較上年度預算數 103,000 元，依業務需要核實增列 896,999 元。

11.用人費用本年度預算數 226,494,697 元，較上年度預算數 211,702,818 元，依業務需要核實增列 14,791,879 元。

12.服務費用本年度預算數 8,531,282 元，較上年度預算數 8,093,256 元，依業務需要核實增列 438,026 元。

13.材料及用品費本年度預算數 5,392,068 元，較上年度預算數 4,118,720 元，依業務需要核實增列 1,273,348 元。

14.租金、償債與利息本年度預算數 4,800 元，較上年度預算數 4,800 元，無增減。

15.購建固定資產、無形資產及非理財目的之長期投資本年度預算數 8,475,021 元，較上年度預算數 10,518,662 元，依業務需要核實減列 2,043,641 元。

16.稅捐及規費(強制費)本年度預算數 402,843 元，較上年度預算數 349,367 元，依業務需要核實增列 53,476 元。

17.會費、捐助、補助、分攤、照護、救濟與交流活動費本年度預算數 2,027,732 元，較上年度預算數 1,788,748 元，依業務需要核實增列 238,984 元。

18.短絀與賠償給付本年度預算數 8,299 元，較上年度預算數 8,299 元，無增減。

19.其他本年度預算數 565,300 元，較上年度預算數 538,520 元，依業務需要核實增列 26,780 元。

二、106 學年度第 2 學期核定普通班 73 班、資優班 2 班、身心障礙資源班 2 班及幼兒園 3 班，共計 80 班，預定招收學生人數 2,182 人，107 學年度第 1 學期預估普通班 74 班、資優班 2 班、身心障礙資源班 2 班及幼兒園 3 班，共計 81 班，預定招收學生人數 2,227 人。

三、其他有關說明：無。

臺北市地方教育發展基金－臺北市信義區博愛國民小學

40501427-9

補辦預算明細表

中華民國107年度

單位：新臺幣元

先行辦理 年 度	業務計畫 及用途別	項 目 名 稱	單 位	數 量	單 價	金 額	說 明
		合計				2,849,680	
105	建築及設備計畫	購置固定資產				2,849,680	
						54,600	
	購置固定資產					54,600	105.10.17府授主事預字第 10531397500號
	購置什項設備					54,600	
		辦公桌（木製，含主桌、側桌、 主桌袖箱）	張	1	54,600	54,600	校長室辦公桌已使用超過20年且 桌腳已呈現搖晃，為提升本校行 政效率，確實需要汰舊換新，且 具急迫及必要性，所需經費擬由 本校其他準備金支應。
106	建築及設備計畫					2,795,080	
	購置固定資產					2,745,740	106.6.1府教工字第10635281800號
	購置機械及設備					2,745,740	
		配電盤(低壓分電盤設備之控管冷 氣總電源)	組	1	48,431	48,431	教育部補助基礎電源改善工程經 費。
		配電盤(低壓分電盤設備之控管區 域冷氣電源)	組	5	19,649	98,245	教育部補助基礎電源改善工程經 費。
		配電盤(低壓分電盤設備之控管區 域樓層冷氣電源)	組	20	13,873	277,468	教育部補助基礎電源改善工程經 費。

臺北市地方教育發展基金－臺北市信義區博愛國民小學

補辦預算明細表

中華民國107年度

單位：新臺幣元

先行辦理 年 度	業務計畫 及用途別	項 目 名 稱	單 位	數 量	單 價	金 額	說 明
		AC配電箱(分電盤設備用)	個	108	11,338	1,224,456	教育部補助基礎電源改善工程經費。
		電錶(高壓設備-高壓轉低壓用)	只	1	46,359	46,359	教育部補助基礎電源改善工程經費。
		電錶(高壓設備-管理總開關用)	只	1	215,893	215,893	教育部補助基礎電源改善工程經費。
		電力變壓器(高壓設備用)	座	1	601,307	601,307	教育部補助基礎電源改善工程經費。
		電錶(高壓設備-緊急全校電力總開關用)	只	1	183,712	183,712	教育部補助基礎電源改善工程經費。
		製卡機(計費電表設備)	臺	1	21,873	21,873	教育部補助基礎電源改善工程經費。
		監控電腦(計費電表設備)	套	1	27,996	27,996	教育部補助基礎電源改善工程經費。
	購置固定資產					49,340	106.7.21府授主事預字第 10630957100號
	購置什項設備					49,340	
		一對一分離式冷氣機(7.1KW)	臺	2	24,670	49,340	為提升幼兒園學習環境及警衛室行政效能，確實需要汰舊換新，且具急迫及必要性，所需經費擬由本校其他準備金支應。

備註：各管理機關(構)依預算法第 8 8 條規定補辦預算，應確係不及編入年度預算，且因經營環境發生重大變遷或正常業務(含執行中央補助款項目)之確實需要，並經主管機關核轉本府核准先行辦理者；不具急迫性之事項，仍應儘可能納入預算辦理。

主 要 表

臺北市地方教育發展基金－臺北市信義區博愛國民小學

40501427-11

基金來源、用途及餘絀預計表

中華民國107年度

單位：新臺幣元

前年度決算數	科 目		本年度預算數	上年度預算數	比較增減（－）
	編 號	名 稱			
260,963,343	4	基金來源	249,492,630	232,772,785	16,719,845
29,500	43	勞務收入	70,000	50,000	20,000
29,500	431	服務收入	70,000	50,000	20,000
1,495,904	45	財產收入	1,619,766	1,620,006	-240
13,540	451	財產處分收入	84,766	84,766	
743,964	452	租金收入	600,749	1,145,000	-544,251
414,667	453	權利金收入	544,251		544,251
706	454	利息收入	2,000	2,000	
323,027	45Y	其他財產收入	388,000	388,240	-240
257,172,236	46	政府撥入收入	245,048,665	230,534,919	14,513,746
248,933,661	462	市庫撥款收入	245,048,665	230,534,919	14,513,746
8,238,575	46Y	政府其他撥入收入			
937,025	4S	教學收入	1,750,700	461,360	1,289,340
937,025	4S1	學雜費收入	1,750,700	461,360	1,289,340
1,328,678	4Y	其他收入	1,003,499	106,500	896,999
	4YO	受贈收入	3,500	3,500	
1,328,678	4YY	雜項收入	999,999	103,000	896,999

臺北市地方教育發展基金－臺北市信義區博愛國民小學

基金來源、用途及餘絀預計表

中華民國107年度

單位：新臺幣元

前年度決算數	科 目		本年度預算數	上年度預算數	比較增減（－）
	編 號	名 稱			
258,864,380	5	基金用途	251,902,042	237,123,190	14,778,852
214,712,260	53	國民教育計畫	214,735,655	199,059,469	15,676,186
8,679,345	54	學前教育計畫	9,102,052	8,780,817	321,235
18,317,536	5L	一般行政管理計畫	19,589,314	18,764,242	825,072
17,155,239	5M	建築及設備計畫	8,475,021	10,518,662	-2,043,641
2,098,963	6	本期賸餘(短絀-)	-2,409,412	-4,350,405	1,940,993
25,623,550	71	期初基金餘額	23,372,108	7,628,702	15,743,406
27,722,513	73	期末基金餘額	20,962,696	3,278,297	17,684,399

臺北市地方教育發展基金－臺北市信義區博愛國民小學

40501427-13

現金流量預計表

中華民國107年度

單位：新臺幣元

項 目		本年度預算數	說 明
編 號	名 稱		
81	業務活動之現金流量		
811	本期賸餘(短絀－)	-2,409,412	
813	業務活動之淨現金流入(流出－)	-2,409,412	
82	其他活動之現金流量		
82Z	其他活動之淨現金流入(流出－)		
83	現金及約當現金之淨增(淨減－)	-2,409,412	
84	期初現金及約當現金	34,872,374	
85	期末現金及約當現金	32,462,962	

註：本表係採現金及約當現金基礎，包括現金及自投資日起3個月內到期或清償之債權證券。

本 頁 空 白

附 屬 表

臺北市地方教育發展基金－臺北市信義區博愛國民小學

40501427-15

基金來源－服務收入明細表

中華民國107年度

單位：新臺幣元

前年度決算數	上年度預算數	科 目		本 年 度 預 算 數				說 明
		編 號	名 稱	單 位	數 量	單 價	金 額	
29,500	50,000		合計				70,000	
29,500	50,000	431	服務收入				70,000	較上年度預算數50,000元，增加20,000元。
				人	100	700	70,000	教師甄選報名費收入(收支對列)。

臺北市地方教育發展基金－臺北市信義區博愛國民小學

基金來源－財產處分收入明細表

中華民國107年度

單位：新臺幣元

前年度決算數	上年度預算數	科 目		本 年 度 預 算 數				說 明
		編 號	名 稱	單 位	數 量	單 價	金 額	
13,540	84,766		合計				84,766	
13,540	84,766	451	財產處分收入	年	1	84,766	84,766	較上年度預算數84,766元，無增減。 處分廢棄財產、物品變賣收入。

臺北市地方教育發展基金－臺北市信義區博愛國民小學

40501427-17

基金來源－租金收入明細表

中華民國107年度

單位：新臺幣元

前年度決算數	上年度預算數	科 目		本 年 度 預 算 數				說 明
		編 號	名 稱	單 位	數 量	單 價	金 額	
743,964	1,145,000		合計				600,749	
743,964	1,145,000	452	租金收入	年	1	600,749	600,749	較上年度預算數1,145,000元，減少544,251元。 運動設施場館委外土地租金收入。

臺北市地方教育發展基金－臺北市信義區博愛國民小學

基金來源－權利金收入明細表

中華民國107年度

單位：新臺幣元

前年度決算數	上年度預算數	科 目		本 年 度 預 算 數				說 明
		編 號	名 稱	單 位	數 量	單 價	金 額	
414,667			合計				544,251	
414,667		453	權利金收入	年	1	544,251	544,251	新增項目
							544,251	運動設施場館委外權利金收入(收支對列)。

臺北市地方教育發展基金－臺北市信義區博愛國民小學

40501427-19

基金來源－利息收入明細表

中華民國107年度

單位：新臺幣元

前年度決算數	上年度預算數	科 目		本 年 度 預 算 數				說 明
		編 號	名 稱	單 位	數 量	單 價	金 額	
706	2,000		合計				2,000	
706	2,000	454	利息收入	年	1	2,000	2,000	較上年度預算數2,000元，無增減。 薪資專戶利息收入。

臺北市地方教育發展基金－臺北市信義區博愛國民小學

基金來源－其他財產收入明細表

中華民國107年度

單位：新臺幣元

前年度決算數	上年度預算數	科 目		本 年 度 預 算 數				說 明
		編 號	名 稱	單 位	數 量	單 價	金 額	
323,027	388,240		合計				388,000	
323,027	388,240	45Y	其他財產收入				388,000	較上年度預算數388,240元，減少240元。
				年	1	300,000	300,000	場地開放收入(收支對列)。
				年	1	88,000	88,000	教職員工停車收入。

臺北市地方教育發展基金－臺北市信義區博愛國民小學

40501427-21

基金來源－市庫撥款收入明細表

中華民國107年度

單位：新臺幣元

前年度決算數	上年度預算數	科 目		本 年 度 預 算 數				說 明
		編 號	名 稱	單 位	數 量	單 價	金 額	
248,933,661	230,534,919		合計				245,048,665	較上年度預算數230,534,919元，增加14,513,746元。市府補助款。
248,933,661	230,534,919	462	市庫撥款收入				245,048,665	
				年	1	245,048,665	245,048,665	

臺北市地方教育發展基金－臺北市信義區博愛國民小學

基金來源－學雜費收入明細表

中華民國107年度

單位：新臺幣元

前年度決算數	上年度預算數	科 目		本 年 度 預 算 數				說 明
		編 號	名 稱	單 位	數 量	單 價	金 額	
937,025	461,360		合計				1,750,700	
937,025	461,360	4S1	學雜費收入				1,750,700	較上年度預算數461,360元，增加1,289,340元。
				人、學期	10x2	2,745	54,900	幼兒園半日班雜費收入預估學生10人。
				人、學期	80x2	7,000	1,120,000	幼兒園全日班學費收入預估學生80人。
				人、學期	10x2	5,150	103,000	幼兒園半日班學費收入預估學生10人。
				人、學期	80x2	2,955	472,800	幼兒園全日班雜費收入預估學生80人。

臺北市地方教育發展基金－臺北市信義區博愛國民小學

40501427-23

基金來源－受贈收入明細表

中華民國107年度

單位：新臺幣元

前年度決算數	上年度預算數	科 目		本 年 度 預 算 數				說 明
		編 號	名 稱	單 位	數 量	單 價	金 額	
	3,500		合計				3,500	
	3,500	4YO	受贈收入	年	1	3,500	3,500	較上年度預算數3,500元，無增減。 接受各界捐款收入(收支對列)。

臺北市地方教育發展基金－臺北市信義區博愛國民小學

基金來源－雜項收入明細表

中華民國107年度

單位：新臺幣元

前年度決算數	上年度預算數	科 目		本 年 度 預 算 數				說 明
		編 號	名 稱	單 位	數 量	單 價	金 額	
1,328,678	103,000		合計				999,999	
1,328,678	103,000	4YY	雜項收入				999,999	較上年度預算數103,000元，增加896,999元。
				年	1	2,000	2,000	工程圖說費及廠商違約罰款等收入。
				年	1	2,000	2,000	提供機關設置監測儀器經費分攤收入(收支對列)。
				年	1	995,999	995,999	其他雜項收入。

臺北市地方教育發展基金－臺北市信義區博愛國民小學

40501427-25

基金用途－國民教育計畫明細表

中華民國107年度

單位：新臺幣元

前年度決算數	上年度預算數	科 目		本年度預算數				說 明
		編 號	名 稱	單 位	數 量	單 價	金 額	
214,712,260	199,059,469		合 計				214,735,655	
196,160,107	186,102,199	1	用人費用				200,446,935	
111,635,759	105,936,000	11	正式員額薪資				115,884,000	較上年度預算數105,936,000元，增加9,948,000元。
111,635,759	105,936,000	113	職員薪金	年	1	109,884,000	109,884,000	教師131人薪金(詳用人費用彙計表)(含教育部補助導師費976,000元)。
				年	1	6,000,000	6,000,000	特教教師8人薪金(詳用人費用彙計表)(含教育部補助導師費48,000元)。
3,929,489	1,461,608	12	聘僱及兼職人員薪資				1,667,892	較上年度預算數1,461,608元，增加206,284元。
523,152	546,408	121	聘用人員薪金	年	1	569,652	569,652	專任輔導人員1人薪金(詳聘用及約僱人員明細表)(含教育部補助528,000元)。
3,406,337	915,200	124	兼職人員酬金	節	3,520	260	915,200	教師代課鐘點費，本校編制教師總人數145人，按9分之1計，編列16人，每人220節，總節數16人*220節=3,520節。

臺北市地方教育發展基金－臺北市信義區博愛國民小學

基金用途－國民教育計畫明細表

中華民國107年度

單位：新臺幣元

前年度決算數	上年度預算數	科 目		本年度預算數				說 明
		編 號	名 稱	單位	數量	單價	金額	
				年	1	16,640	16,640	補助調整授課特教教師鐘點費之勞、健保及勞退費用(由教育局移列之教育部補助款)。
				人、節、週	8x2x40	260	166,400	補助調整授課特教教師鐘點費(由教育局移列之教育部補助款)。
515,613	699,656	13	超時工作報酬				769,957	較上年度預算數699,656元，增加70,301元。
515,613	699,656	131	加班費				769,957	
				年	1	596,797	596,797	不休假出勤加班費。
				年	1	14,800	14,800	專任輔導人員逾時加班費。
				年	1	35,520	35,520	教師甄選工作人員加班費(收支對列)。
				年	1	108,040	108,040	場地開放工作人員加班費(收支對列)。
				年	1	14,800	14,800	電腦繪圖比賽工作人員加班費。
25,296,762	23,915,301	15	獎金				27,130,207	較上年度預算數23,915,301元，增加3,214,906元。
11,380,685	11,571,000	151	考績獎金				13,715,000	
				年	1	13,097,000	13,097,000	依考績法規定核發之獎金。
				年	1	618,000	618,000	依考績法規定核發之獎金。

臺北市地方教育發展基金－臺北市信義區博愛國民小學

40501427-27

基金用途－國民教育計畫明細表

中華民國107年度

單位：新臺幣元

前年度決算數	上年度預算數	科 目		本年度預算數				說 明
		編 號	名 稱	單位	數量	單價	金額	
13,916,077	12,344,301	152	年終獎金	年	1	12,594,000	13,415,207	依規定於年節加發之獎金。 依規定於年節加發之獎金。 專任輔導人員依規定於年節加發之獎金。
				年	1	750,000	12,594,000	
				年	1	71,207	750,000	
39,748,873	40,133,414	16	退休及卹償金				40,992,231	較上年度預算數40,133,414元，增加858,817元。
37,875,037	39,432,697	161	職員退休及離職金				38,065,737	
				年	1	9,816,768	9,816,768	提撥退撫基金。
				年	1	505,440	505,440	提撥退撫基金。
				年	1	27,642,264	27,642,264	退休人員月退休金，73人 x@31,074元*12月=27,220,824元 ；退休遺族月撫慰金，2人 x@17,560元x12月=421,440元；合 計27,642,264元。
				年	1	67,089	67,089	退休人員年終慰問金。
				年	1	34,176	34,176	專任輔導人員提撥離職儲金。
1,873,836	700,717	162	工員退休及離職金				2,926,494	
				年	1	1,626,494	1,626,494	依規定提撥勞工退休準備金不足之差額。
				年	1	1,300,000	1,300,000	職工1人退休一次退休金(新

臺北市地方教育發展基金－臺北市信義區博愛國民小學

基金用途－國民教育計畫明細表

中華民國107年度

單位：新臺幣元

前年度決算數	上年度預算數	科 目		本年度預算數				說 明
		編 號	名 稱	單位	數量	單價	金額	
15,033,611	13,956,220	18	福利費				14,002,648	增)。
10,692,537	9,678,720	181	分擔員工保險費				9,989,448	較上年度預算數13,956,220元，增加46,428元。
				年	1	9,419,652	9,419,652	分擔公保、勞保、健保費。
				年	1	503,136	503,136	分擔公保、勞保、健保費。
				年	1	66,660	66,660	專任輔導人員分擔勞保、健保費。
262,000	326,000	183	傷病醫藥費				333,000	
				人	16	16,000	256,000	教職員健康檢查費。
				人	22	3,500	77,000	教職員健康檢查費。
1,093,086	1,117,620	187	員工通勤交通費				1,199,520	
				人、月、段	90x10x1	630	567,000	教師上下班交通費。
				人、月、段	41x10x2	630	516,600	教師上下班交通費。
				人、月、段	8x10x2	630	100,800	特教教師上下班交通費。
				人、月、段	1x12x2	630	15,120	專任輔導人員上下班交通費。
2,985,988	2,833,880	18Y	其他福利費				2,480,680	
				年	1	240,000	240,000	休假旅遊補助費。
				人、年	6x1	6,000	36,000	退休人員三節慰問金。
				年	1	282,480	282,480	結婚補助費(47,080元*2個月*3人)。

臺北市地方教育發展基金－臺北市信義區博愛國民小學

40501427-29

基金用途－國民教育計畫明細表

中華民國107年度

單位：新臺幣元

前年度決算數	上年度預算數	科 目		本年度預算數				說 明
		編 號	名 稱	單位	數量	單價	金額	
				年	1	706,200	706,200	喪葬補助費(47,080元*5個月*3人)。
				學期	2	600,000	1,200,000	教職員工子女教育補助費。
				年	1	16,000	16,000	專任輔導人員休假旅遊補助費。
12,879,850	7,049,964	2	服務費用				6,902,334	
2,183,380	3,600,140	21	水電費				3,558,320	較上年度預算數3,600,140元，減少41,820元。
1,868,537	3,274,140	212	工作場所電費				3,238,720	
				年	1	3,231,920	3,231,920	班級電費。
				年	1	4,800	4,800	場地開放電費(收支對列)。
				年	1	2,000	2,000	提供機關設置監測儀器經費分攤(收支對列)。
314,843	326,000	214	工作場所水費				319,600	
				年	1	314,800	314,800	班級水費。
				年	1	4,800	4,800	場地開放水費(收支對列)。
82,661	121,780	23	旅運費				101,140	較上年度預算數121,780元，減少20,640元。
77,681	110,440	231	國內旅費				101,140	
				年	1	26,350	26,350	因公市外出差旅費。
				人、天	15x3	1,550	69,750	校外教學隨隊人員出差旅費。
				年	1	5,040	5,040	專任輔導人員短程車資。

臺北市地方教育發展基金－臺北市信義區博愛國民小學

基金用途－國民教育計畫明細表

中華民國107年度

單位：新臺幣元

前年度決算數	上年度預算數	科 目		本年度預算數				說 明
		編 號	名 稱	單位	數量	單價	金額	
4,980	11,340	23Y	其他旅運費					
8,280	7,866	24	印刷裝訂與廣告費					較上年度預算數7,866元，減少7,866元。
8,280	7,866	241	印刷及裝訂費					
1,933,502	1,928,160	25	修理保養及保固費				1,998,360	較上年度預算數1,928,160元，增加70,200元。
1,412,847	1,000,100	252	一般房屋修護費	班、年	73x1	13,700	1,000,100	學校校舍及其他建築物等之修理。
520,655	928,060	255	機械及設備修護費	班、年	73x1	11,300	824,900	各項教學設備及其它公用用具等之保養。
				年	1	51,000	51,000	電腦設備維護費(電腦專案計畫)。
				年	1	52,360	52,360	場地開放器材之保養與維護(收支對列)。
				年	1	20,000	20,000	運動設施場館委外水電、空調及器材等維護費(收支對列)(新增)。
		257	什項設備修護費	年	1	50,000	50,000	運動設施場館委外舞台、燈光及音響等雜項修繕費(收支對列)(新

臺北市地方教育發展基金－臺北市信義區博愛國民小學

40501427-31

基金用途－國民教育計畫明細表

中華民國107年度

單位：新臺幣元

前年度決算數	上年度預算數	科 目		本年度預算數				說 明
		編 號	名 稱	單位	數量	單價	金額	
6,992,318	334,568	27	一般服務費				341,524	增)。 較上年度預算數334,568元，增加6,956元。
58,860	62,568	276	佣金、匯費、經理費及手續費	人、學期	1,709x2	18	61,524	委託超商代收學雜費手續費。
6,668,582		27D	計時與計件人員酬金					
264,876	272,000	27F	體育活動費	人、年	131x1	2,000	262,000	文康活動費，本校編列教師131人，每人編列2,000元。
				人、年	8x1	2,000	16,000	文康活動費，本校編列特教教師8人，每人編列2,000元。
				人、年	1x1	2,000	2,000	文康活動費，本校編列專任輔導人員1人，每人編列2,000元。
1,679,709	1,057,450	28	專業服務費				902,990	較上年度預算數1,057,450元，減少154,460元。
1,417,909	310,600	285	講課鐘點、稿費、出席審查及查詢費	節	6	1,600	9,600	資源班外聘講師鐘點費(特教班級業務費)。
				班、月	2x12	600	14,400	資源班教材編輯費。
				節	6	1,600	9,600	資優班外聘講師鐘點費(特教班

臺北市地方教育發展基金－臺北市信義區博愛國民小學

基金用途－國民教育計畫明細表

中華民國107年度

單位：新臺幣元

前年度決算數	上年度預算數	科 目		本年度預算數				說 明	
		編 號	名 稱	單位	數量	單價	金額		
22,200	70,050	287	委託檢驗(定)試驗認證費	班、月	2x12	600	14,400	級業務費)。	
				節	3	1,600	4,800	資優班教材編輯費。	
				人次	4	2,000	8,000	性別平等教育宣導活動外聘講師鐘點費。	
				節	3	1,600	4,800	性別平等事件調查小組外聘委員出席費(新增)。	
				節	31	1,600	49,600	小田園計畫外聘講師鐘點費(由教育局移列)。	
				節	5	1,600	8,000	教師專業成長外聘講師鐘點費。	
				人次	5	2,000	10,000	國小家長教育成長暨志工培訓外聘講師鐘點費(新增)。	
				年	1	28,640	28,640	電腦繪圖比賽召開評審會議出席費。	
				年	1	83,250	83,250	電腦繪圖比賽作品審查費用。	
				臺、年	20x1	1,200	24,000	飲水機水質檢驗費。	
				年	1	29,250	29,250	消防安全檢測費及申報費(普通班級業務費)。	
		年	1	30,000	30,000	建物公共安全檢查簽證及申報費(普通班級業務費)。			
	12,000	289	試務甄選費					12,000	

臺北市地方教育發展基金－臺北市信義區博愛國民小學

40501427-33

基金用途－國民教育計畫明細表

中華民國107年度

單位：新臺幣元

前年度決算數	上年度預算數	科 目		本年度預算數				說 明
		編 號	名 稱	單位	數量	單價	金額	
239,600	664,800	28Y	其他	年	1	12,000	12,000	教師甄選試務費用(收支對列)。
				班、人、月	25x1x9	300	67,500	學童午餐指導費(3、4年級25班用餐3天)。
				班、人、月	24x1x9	400	86,400	學童午餐指導費(5、6年級24班用餐4天)。
				班、人、月	24x1x9	100	21,600	學童午餐指導費(1、2年級24班用餐1天)。
				人、月	12x9	400	43,200	工作人員午餐指導費。
				年	1	20,000	20,000	學生輔導指導費。
				年	1	18,000	18,000	學童牙齒檢查費。
				班、年	36x1	7,200	259,200	游泳池水電清潔維護費。
				年	1	130,000	130,000	場地開放保全經費(收支對列)。
				3,354,845	3,355,460	3	材料及用品費	
985,781	872,250	31	使用材料費				1,693,050	較上年度預算數872,250元，增加820,800元。
985,781	872,250	315	設備零件				1,693,050	
				組	635	1,890	1,200,150	連桌學生椅-可調式(新增)。
				臺	1	6,000	6,000	數位相機(2000萬畫素)(由特殊班設備費移列)(輔導室)(新增)。
				年	1	2,660	2,660	桌遊教具(由特殊班設備費移列)

臺北市地方教育發展基金－臺北市信義區博愛國民小學

基金用途－國民教育計畫明細表

中華民國107年度

單位：新臺幣元

前年度決算數	上年度預算數	科 目		本年度預算數				說 明
		編 號	名 稱	單位	數量	單價	金額	
				輛	25	3,000	75,000	(輔導室)。
				年	1	10,100	10,100	手推車(由班級設備費移列)(學務處)(新增)。
				具	2	8,000	16,000	教學設備零件(由班級設備費移列)(教務處)。
				臺	2	6,500	13,000	無線吸塵器(由班級設備費移列)(教務處)(新增)。
				個	4	1,700	6,800	磁性白板(由特殊班設備費移列)(輔導室)(新增)。
				個	3	2,880	8,640	整理櫃(由特殊班設備費移列)(輔導室)(新增)。
				班、年	49x1	6,300	308,700	資料櫃(零件、公文、資料)(由特殊班設備費移列)(輔導室)(新增)。
				年	1	6,000	6,000	電腦設備維護及管理費(電腦專案計畫)。
				組	10	4,000	40,000	性別平等教育宣導公播版影片。
2,369,064	2,483,210	32	用品消耗				2,910,138	小田園計畫用烹飪用具及栽種箱等設備(由教育局移列)。
97,870	165,340	321	辦公(事務)用品				110,168	較上年度預算數2,483,210元，增加426,928元。

臺北市地方教育發展基金－臺北市信義區博愛國民小學

40501427-35

基金用途－國民教育計畫明細表

中華民國107年度

單位：新臺幣元

前年度決算數	上年度預算數	科目		本年度預算數				說明
		編號	名稱	單位	數量	單價	金額	
				人、學期	2,137x2	20	85,480	學生活動用文具紙張等。
				年	1	11,280	11,280	教師甄選工作用文具紙張(收支對列)。
				年	1	11,408	11,408	運動設施場館委外影印、周邊設備及相關事務用品費(收支對列)(新增)。
				年	1	2,000	2,000	電腦繪圖比賽辦公文具及名冊製作、成果報告、邀請卡等。
15,663	108,050	322	報章什誌	年	1	80,000	80,000	圖書(由班級設備費移列)(教務處)。
				人、學期	2,137x2	5	21,370	學生閱覽用雜誌書報。
				年	1	800	800	性別平等教育宣導圖書(新增)。
48,930	21,190	328	醫療用品(非醫療院所使用)	年	1	61,000	61,000	健康中心藥品費。
				班、年	73x1	13,820	1,008,860	一般教學材料費。
				年	1	60,780	60,780	教室環境佈置用品等(普通班級業務費)。
2,206,601	2,188,630	32Y	其他	班、年	73x1	3,150	229,950	專用垃圾袋費用及衛生紙(普通

臺北市地方教育發展基金－臺北市信義區博愛國民小學

基金用途－國民教育計畫明細表

中華民國107年度

單位：新臺幣元

前年度決算數	上年度預算數	科 目		本年度預算數				說 明
		編 號	名 稱	單位	數量	單價	金額	
				班、年	73x1	2,340	170,820	班級業務費)。
				班、年	77x1	1,700	130,900	消毒藥水及衛生清潔用品等(普通班級業務費)。
				人、年	180x1	1,700	306,000	教學用教科書(由教育局移列)。
				班、年	2x1	13,820	27,640	弱勢學生用教科書(由教育局移列)。
				班、年	2x1	13,820	27,640	資優班實驗器材及教學材料等(特教班教學材料費)。
				年	1	4,800	4,800	資源班實驗器材及教學材料等(特教班教學材料費)。
				年	1	4,800	4,800	資優班教具製作、教學參考資料等費用(特教班級業務費)。
				年	1	127,500	127,500	資源班教具製作、教學參考資料等費用(特教班級業務費)。
				年	1	41,700	41,700	電腦耗材(電腦專案計畫)。
				年	1	61,100	61,100	運動會所需辦公用品、體育用品、文具紙張等雜支。
				年	1	61,100	61,100	運動會所需場地佈置、競賽獎品、服裝造型費等雜支。
				人、學期	2,137x2	20	85,480	學生活動用各項材料、獎品等。
				人、學期	2,137x2	55	235,070	學生參加比賽或展演活動用報名費、餐費及車資等雜支。

臺北市地方教育發展基金－臺北市信義區博愛國民小學

40501427-37

基金用途－國民教育計畫明細表

中華民國107年度

單位：新臺幣元

前年度決算數	上年度預算數	科 目		本年度預算數				說 明
		編 號	名 稱	單位	數量	單價	金額	
				年	1	30,000	30,000	課後社團活動費。
				年	1	400	400	性別平等教育宣導活動用材料等雜支。
				年	1	45,200	45,200	小田園計畫用有機肥料、栽培土、種苗、文具及雜支等用品(由教育局移列)。
				年	1	400	400	教師專業成長會議場地佈置、耗材、茶水等雜支。
				年	1	2,000	2,000	國小家長教育成長暨志工培訓場地佈置用材料等雜支。
				人次	140	80	11,200	辦理教師甄選試務提供工作人員逾時誤餐費用(收支對列)。
				張	24	50	1,200	電腦繪圖比賽指導教師證明狀(A4)製作費。
				張	24	250	6,000	電腦繪圖比賽獎狀(A4及框)製作費。
				年	1	13,200	13,200	電腦繪圖比賽場地佈置、耗材、茶水等雜支。
				人次	52	80	4,160	辦理電腦繪圖比賽提供評審及工作人員逾時誤餐費用。
	4,800	4	租金、償債與利息				4,800	
	4,800	45	什項設備租金				4,800	較上年度預算數4,800元，無增

臺北市地方教育發展基金－臺北市信義區博愛國民小學

基金用途－國民教育計畫明細表

中華民國107年度

單位：新臺幣元

前年度決算數	上年度預算數	科 目		本年度預算數				說 明
		編 號	名 稱	單 位	數 量	單 價	金 額	
	4,800	451	什項設備租金	月	12	400	4,800	減。
404,655	349,367	6	稅捐及規費(強制費)				4,800	電錶月租費(普通班級業務費)。
190,714	133,614	61	土地稅				402,843	
190,714	133,614	612	一般土地地價稅	年	1	190,714	190,714	較上年度預算數133,614元，增加57,100元。
159,417	161,229	63	房屋稅				190,714	運動設施場館委外地價稅(收支對列)。
159,417	161,229	631	一般房屋稅	年	1	157,605	157,605	較上年度預算數161,229元，減少3,624元。
54,524	54,524	64	消費與行為稅				157,605	運動設施場館委外房屋稅(收支並列)。
54,524	54,524	644	營業稅	年	1	54,524	54,524	較上年度預算數54,524元，無增減。
1,344,967	1,698,860	7	會費、捐助、補助、分攤、照護、救濟與交流活				54,524	運動設施場館委外營業稅(收支並列)。
							54,524	
							1,849,956	

臺北市地方教育發展基金－臺北市信義區博愛國民小學

40501427-39

基金用途－國民教育計畫明細表

中華民國107年度

單位：新臺幣元

前年度決算數	上年度預算數	科目		本年度預算數				說明
		編號	名稱	單位	數量	單價	金額	
			動費					
		72	捐助、補助與獎助				10,000	新增項目
		726	獎助學員生給與				10,000	
				人	1	10,000	10,000	教育關懷獎每校推薦1名學生獎助金(由教育局移列)。
1,344,967	1,698,860	74	補貼(償)、獎勵、慰問、照護與救濟				1,839,956	較上年度預算數1,698,860元，增加141,096元。
1,344,967	1,698,860	74Y	其他	年	1	3,500	3,500	接受各界捐款相關支出(收支對列)。
				人、年	105x1	1,000	105,000	本市市民第3胎就讀國小教育補助費(由教育局移列)。
				人、週、次	2,296x42x1	8	771,456	補助學校午餐使用有機蔬菜或有機米計畫。
				人、日	96x200	50	960,000	清寒學生餐費補助。
8,299	8,299	8	短絀與賠償給付				8,299	
8,299	8,299	82	賠償給付				8,299	較上年度預算數8,299元，無增減。
8,299	8,299	821	一般賠償	年	1	8,299	8,299	勞保投保薪資及新制勞工退休金賠償經費。

臺北市地方教育發展基金－臺北市信義區博愛國民小學

基金用途－國民教育計畫明細表

中華民國107年度

單位：新臺幣元

前年度決算數	上年度預算數	科 目		本年度預算數				說 明
		編 號	名 稱	單 位	數 量	單 價	金 額	
559,537	490,520	9	其他				517,300	
559,537	490,520	91	其他支出				517,300	較上年度預算數490,520元，增加26,780元。
559,537	490,520	91Y	其他				517,300	
				年	1	176,400	176,400	執行學生路隊安全導護費及導護志工保險費。
				人、學期	2,137x2	50	213,700	班級自治費。
				班、年	12x1	5,600	67,200	國小游泳檢測未通過學生暑期游泳訓練班報名費。
				年	1	60,000	60,000	運動設施場館委外之校園開放需求及重點活動人力派遣清潔維護等費用(收支對列)(新增)。

臺北市地方教育發展基金－臺北市信義區博愛國民小學

40501427-41

基金用途－學前教育計畫明細表

中華民國107年度

單位：新臺幣元

前年度決算數	上年度預算數	科 目		本年度預算數				說 明
		編 號	名 稱	單位	數量	單價	金額	
8,679,345	8,780,817		合 計				9,102,052	
7,980,359	8,481,037	1	用人費用				8,673,384	
5,642,023	5,893,860	11	正式員額薪資				6,133,860	較上年度預算數5,893,860元，增加240,000元。
5,294,023	5,533,860	113	職員薪金	年	1	5,773,860	5,773,860	教師6人及教保員1人薪金(詳用人費用彙計表)(含教育部補助款381,980元)。
348,000	360,000	114	工員工資	年	1	360,000	360,000	廚工1人工資(詳用人費用彙計表)。
	32,533	13	超時工作報酬				65,272	較上年度預算數32,533元，增加32,739元。
	32,533	131	加班費	年	1	65,272	65,272	不休假出勤加班費。
1,260,027	1,379,888	15	獎金				1,277,888	較上年度預算數1,379,888元，減少102,000元。
566,555	643,155	151	考績獎金	年	1	511,155	511,155	依考績法規定核發之獎金。
693,472	736,733	152	年終獎金	年	1	766,733	766,733	依規定於年節加發之獎金。

臺北市地方教育發展基金－臺北市信義區博愛國民小學

基金用途－學前教育計畫明細表

中華民國107年度

單位：新臺幣元

前年度決算數	上年度預算數	科 目		本年度預算數				說 明		
		編 號	名 稱	單位	數量	單價	金額			
463,586	535,248	16	退休及卹償金				563,328	較上年度預算數535,248元，增加28,080元。		
441,770	524,448	161	職員退休及離職金	年	1	552,528	552,528	提撥退撫基金。		
21,816	10,800	162	工員退休及離職金	年	1	10,800	10,800	提撥勞工退休準備金。		
614,723	639,508	18	福利費				633,036	較上年度預算數639,508元，減少6,472元。		
541,808	557,928	181	分擔員工保險費	年	1	550,596	550,596	分擔公保、勞保、健保費。		
	2,580	183	傷病醫藥費	人	3	860	3,440	2,580	幼兒園教保人員健康檢查費(每2人編1人)。	
				人	1	860	860	860	幼兒園廚工健康檢查費。	
42,600	63,000	187	員工通勤交通費	人、月、段	6x10x1	630	37,800	37,800	幼兒園教師、教保員、廚工上下班交通費。	
				人、月、段	2x10x2	630	25,200	25,200	幼兒園教師、教保員、廚工上下班交通費。	
30,315	16,000	18Y	其他福利費	年	1	16,000	16,000	16,000	16,000	休假旅遊補助費。

臺北市地方教育發展基金－臺北市信義區博愛國民小學

40501427-43

基金用途－學前教育計畫明細表

中華民國107年度

單位：新臺幣元

前年度決算數	上年度預算數	科 目		本年度預算數				說 明
		編 號	名 稱	單 位	數 量	單 價	金 額	
226,821	125,092	2	服務費用				132,292	
107,845	75,000	25	修理保養及保固費				75,000	較上年度預算數75,000元，無增減。
100,350	64,500	252	一般房屋修護費	班、年	3x1	21,500	64,500	學校校舍以及其他建築物等之修理。
7,495	10,500	255	機械及設備修護費	班、年	3x1	3,500	10,500	各項教學設備及其它公用用具等之保養。
87,476	18,592	27	一般服務費				18,592	較上年度預算數18,592元，無增減。
756	2,592	276	佣金、匯費、經理費及手續費	人、學期	72x2	18	2,592	委託超商代收學雜費手續費。
73,720		27D	計時與計件人員酬金					
13,000	16,000	27F	體育活動費	人、年	6x1	2,000	12,000	文康活動費，本校編列教師6人，每人編列2,000元。
				人、年	2x1	2,000	4,000	文康活動費，本校編列契約進用教保員1人，廚工1人，合計2人，每人編列2,000元(上述人員係幼托整合前得編列文康活動費

臺北市地方教育發展基金－臺北市信義區博愛國民小學

基金用途－學前教育計畫明細表

中華民國107年度

單位：新臺幣元

前年度決算數	上年度預算數	科目		本年度預算數				說明
		編號	名稱	單位	數量	單價	金額	
31,500	31,500	28	專業服務費				38,700	之人員。 較上年度預算數31,500元，增加7,200元。
		287	委託檢驗(定)試驗認證費	年	1	7,200	7,200	建物公共安全檢查簽證及申報費(普通班級業務費)(新增)。
31,500	31,500	28Y	其他	人、月	1x9	500	31,500	4,500 幼兒園午餐指導費(教保員)。
				班、人、月	3x2x9	500	27,000	27,000 幼兒園學童午餐指導費(3班用餐5天)。
283,144	38,800	3	材料及用品費				72,600	
	13,000	31	使用材料費				58,200	較上年度預算數13,000元，增加45,200元。
	13,000	315	設備零件	輛	10	2,820	58,200	28,200 幼兒腳踏車(由幼兒園設備費移列)(新增)。
				個	1	9,000	9,000	9,000 幼兒圖書櫃(120*30*180cm)(由幼兒園設備費移列)(新增)。
				個	3	7,000	21,000	21,000 幼兒圖書櫃(120*30*120cm)(由幼兒園設備費移列)(新增)。
283,144	25,800	32	用品消耗				14,400	較上年度預算數25,800元，減少

臺北市地方教育發展基金－臺北市信義區博愛國民小學

40501427-45

基金用途－學前教育計畫明細表

中華民國107年度

單位：新臺幣元

前年度決算數	上年度預算數	科目		本年度預算數				說明
		編號	名稱	單位	數量	單價	金額	
	4,200	322	報章什誌					11,400元。
283,144	21,600	32Y	其他	班、年	3x1	1,000	14,400	
				班、年	3x1	1,500	3,000	班級訂閱書報及教室環境佈置等(普通班級業務費)。
				班、年	3x1	1,500	4,500	消毒藥水及衛生清潔用品等(普通班級業務費)。
				班、年	3x1	2,300	6,900	專用垃圾袋費用及衛生紙(普通班級業務費)。
149,931	87,888	7	會費、捐助、補助、分攤、照護、救濟與交流活動費				175,776	
149,931	87,888	74	補貼(償)、獎勵、慰問、照護與救濟				175,776	較上年度預算數87,888元，增加87,888元。
149,931	87,888	74Y	其他	人、月	2x9	2,010	175,776	
				人、學期	6x2	11,633	36,180	危機家庭幼生餐點費補助。
39,090	48,000	9	其他				139,596	低收入戶家庭幼生月費補助。
39,090	48,000	91	其他支出				48,000	較上年度預算數48,000元，無增減。
39,090	48,000	91Y	其他				48,000	

臺北市地方教育發展基金－臺北市信義區博愛國民小學

基金用途－學前教育計畫明細表

中華民國107年度

單位：新臺幣元

前年度決算數	上年度預算數	科 目		本年度預算數				說 明
		編 號	名 稱	單 位	數 量	單 價	金 額	
				年	1	48,000	48,000	幼兒導護費。

臺北市地方教育發展基金－臺北市信義區博愛國民小學

40501427-47

基金用途－一般行政管理計畫明細表

中華民國107年度

單位：新臺幣元

前年度決算數	上年度預算數	科 目		本年度預算數				說 明
		編 號	名 稱	單位	數量	單價	金額	
18,317,536	18,764,242		合 計				19,589,314	
17,030,946	17,119,582	1	用人費用				17,374,378	
11,189,856	11,448,000	11	正式員額薪資				11,465,220	較上年度預算數11,448,000元，增加17,220元。
8,116,596	8,520,000	113	職員薪金	年	1	9,077,220	9,077,220	職員14人薪金(詳用人費用彙計表)。
1,915,020	1,848,000	114	工員工資	年	1	1,848,000	1,848,000	工員5人工資(詳用人費用彙計表)。
1,158,240	1,080,000	115	警餉	年	1	540,000	540,000	校警1人薪金(詳用人費用彙計表)。
358,555	593,902	13	超時工作報酬				687,532	較上年度預算數593,902元，增加93,630元。
358,555	593,902	131	加班費	年	1	18,500	18,500	業務需要加班費(統籌業務費)。
				年	1	602,432	602,432	不休假出勤加班費。
				年	1	66,600	66,600	校園安全校內同仁例假日人力支援(校園安全經費)。
2,745,907	2,557,000	15	獎金				2,769,370	較上年度預算數2,557,000元，增

臺北市地方教育發展基金－臺北市信義區博愛國民小學

基金用途－一般行政管理計畫明細表

中華民國107年度

單位：新臺幣元

前年度決算數	上年度預算數	科 目		本年度預算數				說 明
		編 號	名 稱	單位	數量	單價	金額	
1,310,881	1,138,000	151	考績獎金	年	1	1,342,870	1,342,870	加212,370元。 依考績法規定核發之獎金。
1,435,026	1,419,000	152	年終獎金	年	1	1,426,500	1,426,500	依規定於年節加發之獎金。
1,073,184	882,096	16	退休及卹償金				970,572	較上年度預算數882,096元，增加88,476元。
785,928	789,696	161	職員退休及離職金	年	1	822,732	822,732	提撥退撫基金。
287,256	92,400	162	工員退休及離職金	年	1	147,840	147,840	提撥勞工退休準備金。
1,663,444	1,638,584	18	福利費				1,481,684	較上年度預算數1,638,584元，減少156,900元。
1,149,261	1,106,904	181	分擔員工保險費	年	1	1,046,004	1,046,004	分擔公保、勞保、健保費。
207,324	211,680	187	員工通勤交通費	人、月、段	12x12x1	630	90,720	職員、校警、技工、工友上下班交通費。
				人、月、段	8x12x2	630	120,960	職員、校警、技工、工友上下班交通費。
306,859	320,000	18Y	其他福利費				224,000	

臺北市地方教育發展基金－臺北市信義區博愛國民小學

40501427-49

基金用途－一般行政管理計畫明細表

中華民國107年度

單位：新臺幣元

前年度決算數	上年度預算數	科目		本年度預算數				說明
		編號	名稱	單位	數量	單價	金額	
				年	1	224,000	224,000	休假旅遊補助費。
905,493	918,200	2	服務費用				1,496,656	
110,210	22,800	22	郵電費				24,000	較上年度預算數22,800元，增加1,200元。
110,210	22,800	222	電話費				24,000	
				年	1	24,000	24,000	行政業務及校園安全保全專線電話費用等(校園安全經費)。
239,982	240,000	27	一般服務費				767,256	較上年度預算數240,000元，增加527,256元。
200,000	200,000	279	外包費				727,256	
				人、年	5x1	40,000	200,000	消化超額職工(技工、工友)業務外包費。
				人、月	1x12	43,938	527,256	校警勞務外包費(依106.5.3北市教人字第10634280800號函辦理)(新增)。
39,982	40,000	27F	體育活動費				40,000	
				人、年	20x1	2,000	40,000	文康活動費，本校編列職員14人，工員5人，校警1人，合計20人，每人編列2,000元。
429,400	529,400	28	專業服務費				579,400	較上年度預算數529,400元，增加50,000元。

臺北市地方教育發展基金－臺北市信義區博愛國民小學

基金用途－一般行政管理計畫明細表

中華民國107年度

單位：新臺幣元

前年度決算數	上年度預算數	科 目		本年度預算數				說 明
		編 號	名 稱	單位	數量	單價	金額	
429,400	529,400	28Y	其他	年	1	579,400	579,400	校園安全機械定點、機動巡邏等保全費用(校園安全經費)。
125,901	126,000	29	公共關係費				126,000	較上年度預算數126,000元，無增減。
125,901	126,000	291	公共關係費	月	12	10,500	126,000	校長特別費。
375,753	724,460	3	材料及用品費				716,280	
375,753	724,460	32	用品消耗				716,280	較上年度預算數724,460元，減少8,180元。
360,933	718,460	321	辦公(事務)用品	年	1	710,780	710,780	統籌業務費計算如下:普通班73班、附設幼兒園3班，1,290元*15班*12月=232,200元，810元*15班*12月=145,800元，640元*46班*12月=353,280元，以上合計731,280元，除依實際需求移列加班費18,500元及會費2,000元外，其餘如列數。
14,820	6,000	325	服裝	人、年	1x1	300	5,500	校警服裝配備。
				雙	1	100	100	校警襪子。

臺北市地方教育發展基金－臺北市信義區博愛國民小學

40501427-51

基金用途－一般行政管理計畫明細表

中華民國107年度

單位：新臺幣元

前年度決算數	上年度預算數	科 目		本年度預算數				說 明
		編 號	名 稱	單 位	數 量	單 價	金 額	
				人、套	1x1	1,500	1,500	校警夏服(成立第27年)。
				人、雙	1x1	1,100	1,100	校警皮鞋。
				人、套	1x1	2,500	2,500	校警冬服(新增)。
	2,000	7	會費、捐助、補助、分攤、 照護、救濟與交流活動 費				2,000	
	2,000	71	會費				2,000	較上年度預算數2,000元，無增減。
	2,000	713	職業團體會費				2,000	
				人、年	2x1	1,000	2,000	護理師公會會費(統籌業務費)。
5,344		9	其他					
5,344		91	其他支出					
5,344		91Y	其他					

臺北市地方教育發展基金－臺北市信義區博愛國民小學

基金用途－建築及設備計畫明細表

中華民國107年度

單位：新臺幣元

前年度決算數	上年度預算數	科 目		本年度預算數				說 明
		編 號	名 稱	單位	數量	單價	金額	
17,155,239	10,518,662		合計				8,475,021	
17,155,239	10,518,662	5	購建固定資產、無形資產及非理財目的之長期投資				8,475,021	
2,652,800	8,349,815	51	購置固定資產				3,955,960	
2,652,800	8,349,815		一般建築及設備計畫				3,955,960	
			國語文集訓環境設備改善				434,560	
		516	購置什項設備				434,560	
				組	14	12,000	168,000	汰舊換新辦公桌屏風組。
				臺	7	38,080	266,560	新購3臺及汰舊換新4臺一對一分離式冷氣機7.1KW(含安裝費)。
			網路電話閘道器設備				11,000	
		514	購置機械及設備				11,000	
				臺	1	11,000	11,000	汰舊換新網路電話閘道器。
			班級設備				492,500	
		514	購置機械及設備				436,500	

臺北市地方教育發展基金－臺北市信義區博愛國民小學

40501427-53

基金用途－建築及設備計畫明細表

中華民國107年度

單位：新臺幣元

前年度決算數	上年度預算數	科 目		本年度預算數				說 明
		編 號	名 稱	單位	數量	單價	金額	
				臺	1	99,000	99,000	汰舊換新大型會議廳用投影機(含施工)(教務處)。
				臺	1	55,000	55,000	新購3D印表機(教務處)。
				臺	1	12,500	12,500	新購電動通管機(總務處)。
				臺	6	20,000	120,000	新購嵌入式黑板(教務處)。
				臺	6	25,000	150,000	新購電子白板(教務處)。
		515	購置交通及運輸設備				56,000	
				部	1	56,000	56,000	汰舊換新移動式擴音機(學務處)。
			特殊班設備				26,900	
		515	購置交通及運輸設備				13,000	
				臺	1	13,000	13,000	新購無線多功能行動音箱(輔導室)。
		516	購置什項設備				13,900	
				組	1	13,900	13,900	新購遊戲機(輔導室)。
			資訊設備				2,991,000	
		514	購置機械及設備				2,991,000	

臺北市地方教育發展基金－臺北市信義區博愛國民小學

基金用途－建築及設備計畫明細表

中華民國107年度

單位：新臺幣元

前年度決算數	上年度預算數	科 目		本年度預算數				說 明
		編 號	名 稱	單位	數量	單價	金額	
				年	1	255,000	255,000	汰舊換新網路及資訊周邊設備(電腦專案計畫)。
				部	96	25,000	2,400,000	汰舊換新個人電腦(電腦專案計畫)。
				臺	28	12,000	336,000	新購平板電腦(電腦專案計畫)。
2,652,800	8,349,815		校園設備					
2,056,700	5,760,440	514	購置機械及設備					
35,000	2,311,375	515	購置交通及運輸設備					
561,100	278,000	516	購置什項設備					
36,000	66,420	52	購置無形資產				36,000	
36,000	66,420		一般建築及設備計畫				36,000	
			資訊設備				36,000	
		521	購置電腦軟體				36,000	
				年	1	36,000	36,000	電腦教學軟體費(電腦專案計畫)。
36,000	66,420		校園軟體設備					
36,000	66,420	521	購置電腦軟					

臺北市地方教育發展基金－臺北市信義區博愛國民小學

40501427-55

基金用途－建築及設備計畫明細表

中華民國107年度

單位：新臺幣元

前年度決算數	上年度預算數	科目		本年度預算數				說明
		編號	名稱	單位	數量	單價	金額	
14,466,439	2,102,427	58	體 遞延支出(臺北市地方教育發展基金及臺北市臺北都會區捷運固定資產重置基金專用)				4,483,061	
14,466,439	2,102,427		一般建築及設備計畫				4,483,061	
		582	戶外鋪面及排水改善工程				1,445,793	
			其他遞延支出				1,445,793	
				式	1	36,000	36,000	一、施工費 既有汙水化糞池廢除。
				公尺	73	5,499	401,427	排水管溝，U型溝。
				平方公尺	17	4,410	74,970	階梯下陷整修。
				公尺	68	2,420	164,560	截根牆。
				平方公尺	246	2,690	661,740	人行道面層，鋪面磚。
				式	1	80,322	80,322	二、委託技術服務費(總包價法)。
				式	1	26,774	26,774	三、工程管理費(按施工費2%提列)。

臺北市地方教育發展基金－臺北市信義區博愛國民小學

基金用途－建築及設備計畫明細表

中華民國107年度

單位：新臺幣元

前年度決算數	上年度預算數	科 目		本年度預算數				說 明	
		編 號	名 稱	單位	數量	單價	金額		
		582	中庭戶外鋪面 及排水溝改善 工程				2,393,578		
			其他遞延支 出				2,393,578		
					式	1	30,000	2,216,275	一、施工費
					公尺	175	5,499	30,000	生態池整修。
					平方公尺	455	2,690	962,325	排水管溝，U型溝。
		581	國語文集訓環 境設備改善				1,223,950	人行道面層，鋪面磚。	
			遞延修繕房 屋建築支出				132,977	132,977	二、委託技術服務費(總包價法)。
					式	1	44,326	44,326	三、工程管理費(按施工費2%提列)。
								165,290	
								165,290	
				公尺	9	6,300	165,290	一、施工費	
				公尺	8	10,500	56,700	固定式矮櫥櫃(120cm以下)。	
				式	1	5,690	84,000	固定式高櫃(120cm以上)。	
							5,690	網路通訊設施拉線。	

臺北市地方教育發展基金－臺北市信義區博愛國民小學

40501427-57

基金用途－建築及設備計畫明細表

中華民國107年度

單位：新臺幣元

前年度決算數	上年度預算數	科 目		本年度預算數				說 明		
		編 號	名 稱	單位	數量	單價	金額			
		581	校園電梯改善 工程 遞延修繕房 屋建築支出	間	1	18,900	18,900	開關及插座(含安全插座)。		
									478,400	
									478,400	
									478,400	一、施工費
						組	1	2,400	2,400	給油器。
						組	1	16,000	16,000	導滑器或導滑輪。
						臺	1	36,000	36,000	楔型鋼索頭組12mm。
						組	1	21,000	21,000	調速機及張力輪含調速鋼索。
						臺	1	8,000	8,000	電梯門板門腳導鞋。
						組	1	9,000	9,000	電子門控器組。
						臺	1	3,000	3,000	捲揚機齒輪油。
						套	1	175,000	175,000	微電腦變頻變壓控制盤暨脈波產生器數位控制。
						套	1	10,000	10,000	機械室及控制盤部品(含控制基板、接觸器、變壓器、繼電器...等)。
				式	1	86,500	86,500	終端開關、控制電纜線及活動電纜線。		
				公尺	140	350	49,000	鋼索(主鋼索+調速機鋼索)		

臺北市地方教育發展基金－臺北市信義區博愛國民小學

基金用途－建築及設備計畫明細表

中華民國107年度

單位：新臺幣元

前年度決算數	上年度預算數	科 目		本年度預算數				說 明
		編 號	名 稱	單位	數量	單價	金額	
14,466,439	2,102,427		校園整修工程	套	1	43,500	43,500	12mm。
14,466,439	2,102,427	581	遞延修繕房屋建築支出	組	1	19,000	19,000	天井照明裝置。 地板更換組立。

参 考 表

臺北市地方教育發展基金－臺北市信義區博愛國民小學

40501427-59

預計平衡表

中華民國107年12月31日

單位：新臺幣元

105年(前年)12月31日		科 目		107年12月31日		106年(上年)12月31日				比較 增減(-)
決 算 數		編 號	名 稱	預 計 數		預 計 數	調 整 數(±)	調 整 後 預 計 數		
金 額	%			金 額	%			金 額	%	
14,195,065,136	100.00		資產合計	14,188,305,319	100.00	12,743,262,536	1,447,452,195	14,190,714,731	100.00	-2,409,412
14,195,065,136	100.00	1	資產	14,188,305,319	100.00	12,743,262,536	1,447,452,195	14,190,714,731	100.00	-2,409,412
39,987,851	0.28	11	流動資產	33,228,034	0.23	20,182,551	15,454,895	35,637,446	0.25	-2,409,412
39,222,779	0.28	111	現金	32,462,962	0.23	19,657,705	15,214,669	34,872,374	0.25	-2,409,412
39,222,779	0.28	1112	銀行存款	32,462,962	0.23	19,657,705	15,214,669	34,872,374	0.25	-2,409,412
231,102	0.00	113	應收款項	231,102	0.00	477	230,625	231,102	0.00	
231,102	0.00	113Y	其他應收款	231,102	0.00	477	230,625	231,102	0.00	
533,970	0.00	115	預付款項	533,970	0.00	524,369	9,601	533,970	0.00	
533,970	0.00	1154	預付費用	533,970	0.00	524,369	9,601	533,970	0.00	
6,022,514	0.04	12	投資、長期應收款項、貸墊款及準備金	6,022,514	0.05	3,063,214	2,959,300	6,022,514	0.04	
6,022,514	0.04	124	準備金	6,022,514	0.05	3,063,214	2,959,300	6,022,514	0.04	
4,911,629	0.03	1241	退休及離職準備金	4,911,629	0.03	2,578,753	2,332,876	4,911,629	0.03	
1,110,885	0.01	124Y	其他準備金	1,110,885	0.02	484,461	626,424	1,110,885	0.01	
14,149,054,771	99.68	13	其他資產	14,149,054,771	99.72	12,720,016,771	1,429,038,000	14,149,054,771	99.71	
14,149,054,771	99.68	131	什項資產	14,149,054,771	99.72	12,720,016,771	1,429,038,000	14,149,054,771	99.71	
14,149,054,771	99.68	1316	代管資產	14,149,054,771	99.72	12,720,016,771	1,429,038,000	14,149,054,771	99.71	
14,195,065,136	100.00		負債及基金餘額合計	14,188,305,319	100.00	12,743,262,536	1,447,452,195	14,190,714,731	100.00	-2,409,412
14,167,342,623	99.80	2	負債	14,167,342,623	99.85	12,739,984,239	1,427,358,384	14,167,342,623	99.84	
10,649,457	0.08	21	流動負債	10,649,457	0.08	15,744,918	-5,095,461	10,649,457	0.08	
10,364,250	0.07	212	應付款項	10,364,250	0.07	15,450,401	-5,086,151	10,364,250	0.07	
9,991,994	0.07	2123	應付代收款	9,991,994	0.07	14,635,094	-4,643,100	9,991,994	0.07	
372,256	0.00	2125	應付費用	372,256	0.00	536,791	-164,535	372,256	0.00	
		2129	應付工程款			278,516	-278,516			
285,207	0.01	213	預收款項	285,207	0.01	294,517	-9,310	285,207	0.01	

臺北市地方教育發展基金－臺北市信義區博愛國民小學

預計平衡表

中華民國107年12月31日

單位：新臺幣元

105年(前年)12月31日		科 目		107年12月31日		106年(上年)12月31日				比較 增減(-)
決 算 數		編 號	名 稱	預 計 數		預 計 數	調 整 數(±)	調 整 後 預 計 數		
金 額	%			金 額	%			金 額	%	
285,207	0.01	2133	預收收入	285,207	0.01	294,517	-9,310	285,207	0.01	
14,156,693,166	99.72	22	其他負債	14,156,693,166	99.77	12,724,239,321	1,432,453,845	14,156,693,166	99.76	
14,156,693,166	99.72	221	什項負債	14,156,693,166	99.77	12,724,239,321	1,432,453,845	14,156,693,166	99.76	
2,273,563	0.02	2211	存入保證金	2,273,563	0.02	1,520,277	753,286	2,273,563	0.02	
4,911,629	0.02	2213	應付退休及離職金	4,911,629	0.03	2,578,753	2,332,876	4,911,629	0.03	
14,149,054,771	99.68	2214	應付代管資產	14,149,054,771	99.72	12,720,016,771	1,429,038,000	14,149,054,771	99.71	
453,203	0.00	2215	暫收及待結轉帳項	453,203	0.00	123,520	329,683	453,203	0.00	
27,722,513	0.20	3	基金餘額	20,962,696	0.15	3,278,297	20,093,811	23,372,108	0.16	-2,409,412
27,722,513	0.20	31	基金餘額	20,962,696	0.15	3,278,297	20,093,811	23,372,108	0.16	-2,409,412
27,722,513	0.20	311	基金餘額	20,962,696	0.15	3,278,297	20,093,811	23,372,108	0.16	-2,409,412
27,722,513	0.20	3111	累積餘額	20,962,696	0.15	3,278,297	20,093,811	23,372,108	0.16	-2,409,412

註：1.信託代理與保證資產(負債)前年度決算數830,000元，上年度調整後預計數830,000元，本年度預計數830,000元。2.或有資產(負債)0元。3.本基金自93年度起，本固定項目分開原則，將屬長期固定帳項，包括固定資產17,505,319元、無形資產892,214元及長期債務0元等，另立帳類管理，未納入本表。

臺北市地方教育發展基金－臺北市信義區博愛國民小學

40501427-61

各項費用彙計表

中華民國107年度

單位：新臺幣元

前年度 決算數	上年度 預算數	計畫別 用途別科目	合計	計畫別			
				國民教育計畫	學前教育計畫	一般行政管理計畫	建築及設備計畫
258,864,380	237,123,190	合計	251,902,042	214,735,655	9,102,052	19,589,314	8,475,021
221,171,412	211,702,818	用人費用	226,494,697	200,446,935	8,673,384	17,374,378	
128,467,638	123,277,860	正式員額薪資	133,483,080	115,884,000	6,133,860	11,465,220	
125,046,378	119,989,860	職員薪金	130,735,080	115,884,000	5,773,860	9,077,220	
2,263,020	2,208,000	工員工資	2,208,000		360,000	1,848,000	
1,158,240	1,080,000	警餉	540,000			540,000	
3,929,489	1,461,608	聘僱及兼職人員薪資	1,667,892	1,667,892			
523,152	546,408	聘用人員薪金	569,652	569,652			
3,406,337	915,200	兼職人員酬金	1,098,240	1,098,240			
874,168	1,326,091	超時工作報酬	1,522,761	769,957	65,272	687,532	
874,168	1,326,091	加班費	1,522,761	769,957	65,272	687,532	
29,302,696	27,852,189	獎金	31,177,465	27,130,207	1,277,888	2,769,370	
13,258,121	13,352,155	考績獎金	15,569,025	13,715,000	511,155	1,342,870	
16,044,575	14,500,034	年終獎金	15,608,440	13,415,207	766,733	1,426,500	
41,285,643	41,550,758	退休及卹償金	42,526,131	40,992,231	563,328	970,572	
39,102,735	40,746,841	職員退休及離職金	39,440,997	38,065,737	552,528	822,732	
2,182,908	803,917	工員退休及離職金	3,085,134	2,926,494	10,800	147,840	
17,311,778	16,234,312	福利費	16,117,368	14,002,648	633,036	1,481,684	

臺北市地方教育發展基金－臺北市信義區博愛國民小學

各項費用彙計表

中華民國107年度

單位：新臺幣元

前年度 決算數	上年度 預算數	計畫別		合計	國民教育計畫	學前教育計畫	一般行政管理計畫	建築及設備計畫
		用途別科目						
12,383,606	11,343,552	分擔員工保險費		11,586,048	9,989,448	550,596	1,046,004	
262,000	328,580	傷病醫藥費		336,440	333,000	3,440		
1,343,010	1,392,300	員工通勤交通費		1,474,200	1,199,520	63,000	211,680	
3,323,162	3,169,880	其他福利費		2,720,680	2,480,680	16,000	224,000	
14,012,164	8,093,256	服務費用		8,531,282	6,902,334	132,292	1,496,656	
2,183,380	3,600,140	水電費		3,558,320	3,558,320			
1,868,537	3,274,140	工作場所電費		3,238,720	3,238,720			
314,843	326,000	工作場所水費		319,600	319,600			
110,210	22,800	郵電費		24,000			24,000	
110,210	22,800	電話費		24,000			24,000	
82,661	121,780	旅運費		101,140	101,140			
77,681	110,440	國內旅費		101,140	101,140			
4,980	11,340	其他旅運費						
8,280	7,866	印刷裝訂與廣告費						
8,280	7,866	印刷及裝訂費						
2,041,347	2,003,160	修理保養及保固費		2,073,360	1,998,360	75,000		
1,513,197	1,064,600	一般房屋修護費		1,064,600	1,000,100	64,500		
528,150	938,560	機械及設備修護費		958,760	948,260	10,500		

臺北市地方教育發展基金－臺北市信義區博愛國民小學

40501427-63

各項費用彙計表

中華民國107年度

單位：新臺幣元

前年度 決算數	上年度 預算數	計畫別	合計	國民教育計畫	學前教育計畫	一般行政管理計畫	建築及設備計畫
		用途別科目					
		什項設備修護費	50,000	50,000			
7,319,776	593,160	一般服務費	1,127,372	341,524	18,592	767,256	
59,616	65,160	佣金、匯費、經理費及手續費	64,116	61,524	2,592		
200,000	200,000	外包費	727,256			727,256	
6,742,302		計時與計件人員酬金					
317,858	328,000	體育活動費	336,000	280,000	16,000	40,000	
2,140,609	1,618,350	專業服務費	1,521,090	902,990	38,700	579,400	
1,417,909	310,600	講課鐘點、稿費、出席審查及查詢費	161,840	161,840			
22,200	70,050	委託檢驗(定)試驗認證費	90,450	83,250	7,200		
	12,000	試務甄選費	12,000	12,000			
700,500	1,225,700	其他	1,256,800	645,900	31,500	579,400	
125,901	126,000	公共關係費	126,000			126,000	
125,901	126,000	公共關係費	126,000			126,000	
4,013,742	4,118,720	材料及用品費	5,392,068	4,603,188	72,600	716,280	
985,781	885,250	使用材料費	1,751,250	1,693,050	58,200		
985,781	885,250	設備零件	1,751,250	1,693,050	58,200		
3,027,961	3,233,470	用品消耗	3,640,818	2,910,138	14,400	716,280	
458,803	883,800	辦公(事務)用品	820,948	110,168		710,780	

臺北市地方教育發展基金－臺北市信義區博愛國民小學

各項費用彙計表

中華民國107年度

單位：新臺幣元

前年度 決算數	上年度 預算數	計畫別 用途別科目	合計	計畫別			
				國民教育計畫	學前教育計畫	一般行政管理計畫	建築及設備計畫
15,663	112,250	報章什誌	102,170	102,170			
14,820	6,000	服裝	5,500			5,500	
48,930	21,190	醫療用品(非醫療院所使用)	61,000	61,000			
2,489,745	2,210,230	其他	2,651,200	2,636,800	14,400		
	4,800	租金、償債與利息	4,800	4,800			
	4,800	什項設備租金	4,800	4,800			
	4,800	什項設備租金	4,800	4,800			
17,155,239	10,518,662	購建固定資產、無形資產及非理財目的之長期投資	8,475,021				8,475,021
2,652,800	8,349,815	購置固定資產	3,955,960				3,955,960
2,056,700	5,760,440	購置機械及設備	3,438,500				3,438,500
35,000	2,311,375	購置交通及運輸設備	69,000				69,000
561,100	278,000	購置什項設備	448,460				448,460
36,000	66,420	購置無形資產	36,000				36,000
36,000	66,420	購置電腦軟體	36,000				36,000
14,466,439	2,102,427	遞延支出(臺北市地方教育發展基金及臺北市臺北都會區捷運固定資產重置基金專用)	4,483,061				4,483,061
14,466,439	2,102,427	遞延修繕房屋建築支出	643,690				643,690

臺北市地方教育發展基金－臺北市信義區博愛國民小學

40501427-65

各項費用彙計表

中華民國107年度

單位：新臺幣元

前年度 決算數	上年度 預算數	計畫別 用途別科目	合計	計畫別			
				國民教育計畫	學前教育計畫	一般行政管理計畫	建築及設備計畫
		其他遞延支出	3,839,371				3,839,371
404,655	349,367	稅捐及規費(強制費)	402,843	402,843			
190,714	133,614	土地稅	190,714	190,714			
190,714	133,614	一般土地地價稅	190,714	190,714			
159,417	161,229	房屋稅	157,605	157,605			
159,417	161,229	一般房屋稅	157,605	157,605			
54,524	54,524	消費與行為稅	54,524	54,524			
54,524	54,524	營業稅	54,524	54,524			
1,494,898	1,788,748	會費、捐助、補助、分攤、照 護、救濟與交流活動費	2,027,732	1,849,956	175,776	2,000	
	2,000	會費	2,000			2,000	
	2,000	職業團體會費	2,000			2,000	
		捐助、補助與獎助	10,000	10,000			
		獎助學員生給與	10,000	10,000			
1,494,898	1,786,748	補貼(償)、獎勵、慰問、照 護與救濟	2,015,732	1,839,956	175,776		
1,494,898	1,786,748	其他	2,015,732	1,839,956	175,776		
8,299	8,299	短絀與賠償給付	8,299	8,299			
8,299	8,299	賠償給付	8,299	8,299			
8,299	8,299	一般賠償	8,299	8,299			

臺北市地方教育發展基金－臺北市信義區博愛國民小學

各項費用彙計表

中華民國107年度

單位：新臺幣元

前年度 決算數	上年度 預算數	計畫別	合計	國民教育計畫	學前教育計畫	一般行政管理計畫	建築及設備計畫
		用途別科目					
603,971	538,520	其他	565,300	517,300	48,000		
603,971	538,520	其他支出	565,300	517,300	48,000		
603,971	538,520	其他	565,300	517,300	48,000		

臺北市地方教育發展基金－臺北市信義區博愛國民小學

40501427-67

員工人數彙計表

中華民國107年度

單位：人

計畫及項目	本年度預算數	上年度預算數	本年度增減數	增減原因
合計	168	164	4	
國民教育計畫部分	140	136	4	
正式職員	139	135	4	
臨時職員	1	1		
學前教育計畫部分	8	8		
正式職員	7	7		
正式工員	1	1		
一般行政管理計畫部分	20	20		
正式職員	15	15		
正式工員	5	5		

註：1.本表不包含臨時工員人數。

2.本表臨時職員係指奉准有案之約聘僱人員。

用人費用

中華民國

計畫及項目	合計	正式員額薪資	聘僱及兼職人員薪資	超時工作報酬	津貼	獎金		
						年終獎金	績效獎金	考績獎金
合計	226,494,697	133,483,080	1,667,892	1,522,761		15,608,440		15,569,025
國民教育計畫	200,446,935	115,884,000	1,667,892	769,957		13,415,207		13,715,000
職員薪金	115,884,000	115,884,000						
聘用人員薪金	569,652		569,652					
兼職人員酬金	1,098,240		1,098,240					
加班費	769,957			769,957				
考績獎金	13,715,000							13,715,000
年終獎金	13,415,207					13,415,207		
職員退休及離職金	38,065,737							
工員退休及離職金	2,926,494							
分擔員工保險費	9,989,448							
傷病醫藥費	333,000							
員工通勤交通費	1,199,520							
其他福利費	2,480,680							
學前教育計畫	8,673,384	6,133,860		65,272		766,733		511,155
職員薪金	5,773,860	5,773,860						
工員工資	360,000	360,000						
加班費	65,272			65,272				

彙計表

107年度

單位：新臺幣元

其他獎金	退休及卹償金		資遣費	福 利 費					提繳費
	退休金	卹償金		分擔保險費	傷病醫藥費	提撥福利金	員工通勤交通費	其他福利費	
	42,526,131			11,586,048	336,440		1,474,200	2,720,680	
	40,992,231			9,989,448	333,000		1,199,520	2,480,680	
	38,065,737								
	2,926,494			9,989,448	333,000		1,199,520	2,480,680	
	563,328			550,596	3,440		63,000	16,000	

用人費用

中華民國

計畫及項目	合計	正式員額薪資	聘僱及兼職人員薪資	超時工作報酬	津貼	獎金		
						年終獎金	績效獎金	考績獎金
考績獎金	511,155							511,155
年終獎金	766,733					766,733		
職員退休及離職金	552,528							
工員退休及離職金	10,800							
分擔員工保險費	550,596							
傷病醫藥費	3,440							
員工通勤交通費	63,000							
其他福利費	16,000							
一般行政管理計畫	17,374,378	11,465,220		687,532		1,426,500		1,342,870
職員薪金	9,077,220	9,077,220						
工員工資	1,848,000	1,848,000						
警餉	540,000	540,000						
加班費	687,532			687,532				
考績獎金	1,342,870							1,342,870
年終獎金	1,426,500					1,426,500		
職員退休及離職金	822,732							
工員退休及離職金	147,840							
分擔員工保險費	1,046,004							

彙計表

107年度

單位：新臺幣元

其他獎金	退休及卹償金		資遣費	福 利 費					提繳費
	退休金	卹償金		分擔保險費	傷病醫藥費	提撥福利金	員工通勤交通費	其他福利費	
	552,528								
	10,800			550,596	3,440		63,000		
	970,572			1,046,004			211,680	16,000	
	822,732							224,000	
	147,840			1,046,004					

用人費用

中華民國

計畫及項目	合計	正式員額薪資	聘僱及兼職 人員薪資	超時工作報酬	津貼	獎金		
						年終獎金	績效獎金	考績獎金
員工通勤交通費	211,680							
其他福利費	224,000							

註：本表不包含臨時工員薪津。

彙計表

107年度

單位：新臺幣元

其他獎金	退休及卹償金		資遣費	福 利 費					提繳費
	退休金	卹償金		分擔保險費	傷病醫藥費	提撥福利金	員工通勤交通費	其他福利費	
							211,680	224,000	

臺北市地方教育發展基金－臺北市信義區博愛國民小學

聘用及約僱人員明細表

中華民國107年度

單位：新臺幣元

區分及職稱	人數	擔任工作	聘用或約僱 起訖期間	薪點	年需經費	月 支					經費來源 及其科目
						小計	折合 金額	勞保 保險費	健康 保險費	離職 儲金	
合計	1				757,695						
聘用人員小計	1				757,695						
專業人員	1				757,695						
聘用人員(392)	1	擔任本校及駐點學校專 任輔導人員及駐區服務	107/1/1-107/12/31	392	757,695	47,471	47,471				國民教育計畫

臺北市地方教育發展基金－臺北市信義區博愛國民小學

40501427-75

單位（或計畫）成本分析表

中華民國107年度

單位：新臺幣元

計畫別	單位	單位成本	數量	預算數	說明
合計				251,902,042	
國民教育計畫				214,735,655	
學前教育計畫				9,102,052	
一般行政管理計畫				19,589,314	
建築及設備計畫				8,475,021	

臺北市地方教育發展基金－臺北市信義區博愛國民小學

5年來主要業務計畫分析表

中華民國107年度

單位：新臺幣元

年 度 及 項 目	單 位	數 量	單位成本或 平均利(費)率	金 額	說 明
(本)年度預算數				223,837,707	
國民教育計畫				214,735,655	
學前教育計畫				9,102,052	
(上)年度預算數				207,840,286	
國民教育計畫				199,059,469	
學前教育計畫				8,780,817	
(前)年度決算數				223,391,605	
國民教育計畫				214,712,260	
學前教育計畫				8,679,345	
(104)年度決算數				213,800,292	
國民教育計畫				205,225,148	
學前教育計畫				8,575,144	
(103)年度決算數				208,114,553	
國民教育計畫				199,876,826	
學前教育計畫				8,237,727	

臺北市地方教育發展基金－臺北市信義區博愛國民小學

40501427-77

固定項目明細表

中華民國107年度

單位：新臺幣元

項 目	取得成本/ 舉債數	以前年度累計折舊(耗)/長期投資評價/ 未攤銷溢(折)價	本年度增加	本年度減少	本年度提列折舊(耗)/ 長期投資評價變動數 /攤銷數	期末餘額
資產	59,480,324	38,696,153	3,991,960		6,378,598	18,397,533
土地改良物	2,224,369	1,163,928			86,393	974,048
機械及設備	32,495,835	20,307,796	3,438,500		4,222,927	11,403,612
交通及運輸設備	4,279,449	1,372,378	69,000		556,799	2,419,272
什項設備	18,299,960	14,814,537	448,460		1,225,496	2,708,387
電腦軟體	2,180,711	1,037,514	36,000		286,983	892,214

註：自93年度起本固定項目分開原則，將屬長期固定帳項另立帳類管理。