

中華民國 108 年度 4-0501428

臺北市總預算

臺北市政府教育局主管

臺北市地方教育發展基金

臺北市信義區福德國民小學附屬單位預算之分預算

(特別收入基金)

臺北市信義區福德國民小學編

臺北市地方教育發展基金－臺北市信義區福德國民小學

目次

中華民國108年度

一、財務摘要	第 1 頁
二、業務計畫及預算概要	第 3 -9 頁
三、預算主要表	
(一) 基金來源、用途及餘絀預計表	第 11 頁
(二) 現金流量預計表	第 12 頁
四、預算明細表	
(一) 基金來源－服務收入明細表	第 13 頁
(二) 基金來源－財產處分收入明細表	第 14 頁
(三) 基金來源－其他財產收入明細表	第 15 頁
(四) 基金來源－公庫撥款收入明細表	第 16 頁
(五) 基金來源－學雜費收入明細表	第 17 頁
(六) 基金來源－雜項收入明細表	第 18 頁
(七) 基金用途－國民教育計畫明細表	第 19 -25 頁
(八) 基金用途－學前教育計畫明細表	第 26 -28 頁
(九) 基金用途－一般行政管理計畫明細表	第 29 -31 頁
(十) 基金用途－建築及設備計畫明細表	第 32 -33 頁
五、預算參考表	
(一) 預計平衡表	第 35 頁
(二) 各項費用彙計表	第 36 -41 頁
(三) 員工人數彙計表	第 42 頁
(四) 用人費用彙計表	第 44 -47 頁
(五) 聘用及約僱人員明細表	第 48 -49 頁
(六) 單位(或計畫)成本分析表	第 50 頁

臺北市地方教育發展基金－臺北市信義區福德國民小學

目 次

中華民國108年度

(七) 5年來主要業務計畫分析表	第 51 頁
(八) 資本資產及長期負債明細表	第 52 頁

臺北市地方教育發展基金－臺北市信義區福德國民小學

財務摘要

中華民國108年度

單位：新臺幣千元

項 目	本 年 度	上 年 度	比較增減數	%
經營成績：				
基金來源	168,211	164,520	3,691	2.24
基金用途	171,282	165,745	5,537	3.34
賸餘(短絀)	-3,071	-1,225	-1,846	--
餘絀情形：				
基金餘額	6,217	9,288	-3,071	-33.06
現金流量(註)：				
現金及約當現金之淨增(減)	-3,071	-1,225	-1,846	--

附註：現金流量係採現金及約當現金基礎，包括現金及自投資日起3個月內到期或清償之債權證券。

本 頁 空 白

業務計畫及預算概要

臺北市地方教育發展基金－臺北市信義區福德國民小學

業務計畫及預算概要

中華民國 108 年度

壹、基金概況

一、設立宗旨及願景：

- (一) 本校遵照憲法第 158 條及 160 條規定，教育文化應發展國民之民族精神、自治精神，國民道德與健全體格、科學及生活智能，以培養學童七大學習領域及十大基本能力。
- (二) 本校自 91 年度起依教育經費編列與管理法第 13 條規定設置「臺北市地方教育發展基金」，以促進教育健全發展，提昇教育經費運用績效。
- (三) 本校以「健康、快樂、團隊、創新」為願景，訂定學校發展四大目標：溫馨福德-營造真誠互動的校園文化；進步福德-深化活潑創新課程與教學；健康福德-創塑慈悲智慧的全人教育；團隊福德-建立專業分享的教師團隊。藉以培育懂得生活、通達事理、有快樂能力、智慧慈悲、有福有德的福德好兒童。

二、施政重點：

- (一) 開啟多元智慧：尊重每個學生獨特的個性，以多元智慧的觀點協助他找到生命的亮點，肯定天生我才必有用，能知於學，樂於學。
- (二) 培養生活能力：因應新世代知識社會的到來，培養學生帶得走的公民關鍵能力，諸如人際溝通能力、資訊能力、終身學習能力、生涯規畫能力、問題解決能力等。
- (三) 蘊育人文情懷：在溫馨開放的校園文化中，孕育人文情懷，學會尊重、包容；建構生命的價值、完成人性的開展。
- (四) 建置溫馨民主的校園文化：
 1. 以參與式管理、落實行政、教師會、家長會三者的良性互動。
 2. 以學生第一，教學優先的觀念提昇行政服務效率。
 3. 放下威權心態，開啟校園民主之風氣。
- (五) 推動適性教學：
 1. 運用小班優勢，採多元化、活潑化的教學及評量。
 2. 運用校內、外資源，加強多元學習能力。
 3. 關懷相對弱勢學生之教學及輔導。
 4. 發展資訊教育，充實學生運用資訊之知能，並提昇教師運用學習載具教學之能力。

臺北市地方教育發展基金－臺北市信義區福德國民小學

業務計畫及預算概要

中華民國 108 年度

(六) 辦理發展性的訓輔活動：

1. 辦理各項活動、競賽及展演。
2. 推動校內外學習服務。
3. 發展績優社團及校隊，如排球隊、田徑隊、羽球隊、打擊樂團、合唱團及太鼓隊等。
4. 加強新興領域教育的辦理，並融入各科教學以收成效。

三、組織概況（另附組織系統圖）：

本校設置校長 1 人，綜理全校校務，下設教務處、學生事務處、總務處、輔導室、會計室、人事室及幼兒園等單位。

內部分層業務如下：

(一) 教務處：秉承校長之命，辦理全校教務事項。

1. 教學組：掌理課程編排、課業考查、學藝競賽、教學研究、教師進修、差假教師調代課及缺補課之查核等事項。
2. 註冊組：掌理註冊、編班、轉學、學籍保管、各項獎助學金補助及成績考查等有關學籍事項。
3. 設備組：掌理教科書編選、教學用具之管理、保管及出版學校刊物等事項。
4. 資訊組：掌理電腦設備及區域網路之管理、保管等事項。

(二) 學生事務處：秉承校長之命，辦理全校學生事務事項。

1. 訓育組：掌理訓育計畫之擬定及辦理各類訓育等活動。
2. 體育組：掌理學生體育活動、體格鍛鍊等事項。
3. 生教組：掌理學生日常生活常規，辦理交通導護各項事項。
4. 衛生組：掌理健康檢查，個人及環境衛生檢查、保健等事項。

(三) 總務處：秉承校長之命，辦理全校總務事項。

1. 事務組：掌理校舍、校具、財產、物品採購保管、工程發包、監工及驗收。
2. 出納組：掌理現金、零用金、票據、契約之保管等收支事項，辦理員工薪津發放及各項扣繳單據證明等。
3. 文書組：掌理文件收發登錄、撰擬繕校、典守學校印信、檔案保管、整理各項會議紀錄及校史等事項。

臺北市地方教育發展基金－臺北市信義區福德國民小學

業務計畫及預算概要

中華民國 108 年度

(四) 輔導室：秉承校長之命，辦理全校學生學習輔導、生活輔導、生涯輔導等事項。

1. 輔導組：掌理學生個案建立、學習輔導、生活輔導、生涯輔導及兩性教育、親職教育等事項。

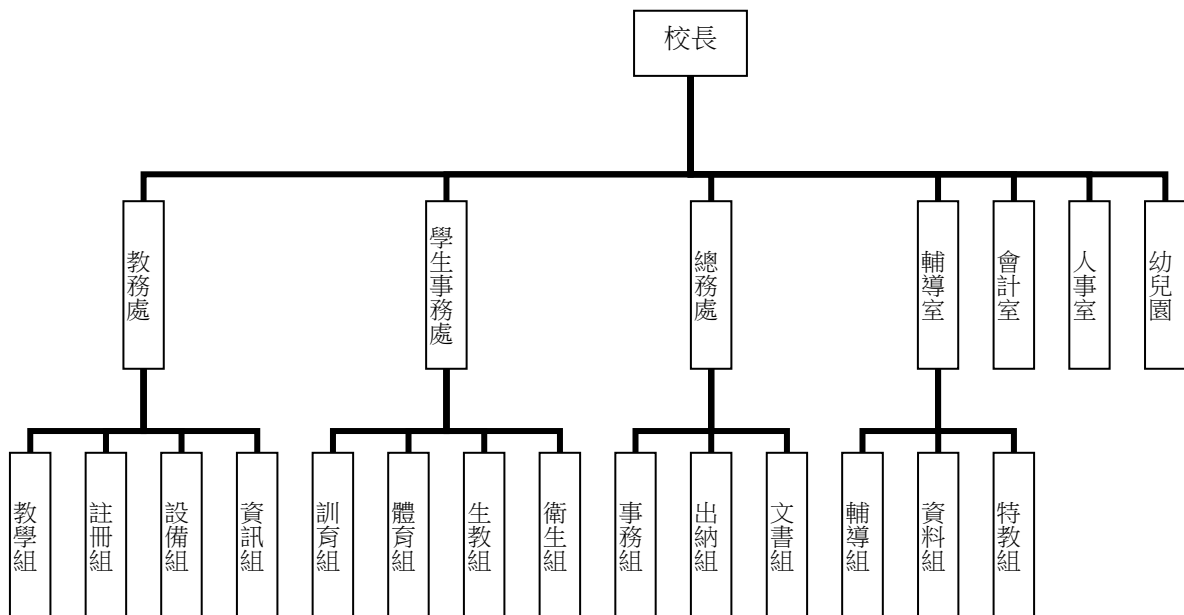
2. 資料組：辦理輔導資料搜集建檔、組訓愛心家長、實施測驗、社區人力整合、出版親職刊物等事項。

3. 特教組：擬訂特殊教育計畫章則、親師輔導諮詢、特教班甄選鑑別、實施各項診斷測驗、特教兒童追蹤輔導等事項。

(五) 會計室：秉承上級主計機關之監督與指導，並受校長之指揮，依法辦理歲計、會計、統計等事項。

(六) 人事室：秉承上級人事機關之監督與指導，並受校長之指揮，依法辦理人事管理查核等事項。

(七) 幼兒園：秉承校長之命，綜理園務、規劃幼兒教學、保育、環境與各項措施。



四、基金歸類及屬性：

本校地方教育發展基金依據教育經費編列與管理法第 13 條規定設置，本基金為預算法第 4 條第 1 項第 2 款第 5 目所定之特別收入基金，以本府教育局為管理機關。

臺北市地方教育發展基金 - 臺北市信義區福德國民小學

業務計畫及預算概要

中華民國 108 年度

貳、業務計畫

本年度業務計畫重點與預算配合情形及預期績效，詳列如下：

單位：新臺幣千元

業務計畫名稱	計畫重點內容	預算數	預 期 績 效
國民教育計畫	辦理各項教學、學生事務、圖書及輔導等業務。	135,392	1.新購工藝、運動器材、教具、圖書等各科教學設備。 2.革新教學方法，充實各科教材，提高教學效能。 3.辦理暑期泳訓班、教師甄選、指定活動等項目，藉由辦理各項活動，以鍛鍊學童強健的身體，增進學童各項生活智能。
學前教育計畫	辦理各項幼兒園業務。	12,113	1.新購工藝、運動器材、教具、圖書等各科教學設備。 2.辦理幼兒園各項活動，以鍛鍊幼兒強健的身體，增進幼兒各項生活智能。
一般行政管理計畫	綜理學校總務、人事、會計等業務。	16,560	配合校務推動行政處室支援工作，進而增進校務運作。
建築及設備計畫	購置教學所需教學設備等及改善教學環境。	7,217	汰換、充實教學及電腦設備，辦理本校二信樓及五福樓走廊女兒牆改善工程，改善教學環境，增進教學效能，並提高行政效率。

參、預算概要

一、基金來源及用途之預計：

(一) 本年度基金來源：

服務收入 1 萬 3 千元、財產處分收入 1 萬 2 千元、其他財產收入 28 萬 6 千元、公庫撥款收入 1 億 6,517 萬元、學雜費收入 239 萬元、雜項收入 34 萬元，本年度基金來源 1 億 6,821 萬 1 千元，較上年度預算數 1 億 6,452 萬元，增加 369 萬 1 千元，約 2.24%，主要係公庫撥款收入增編所致。

(二) 本年度基金用途：

臺北市地方教育發展基金－臺北市信義區福德國民小學

業務計畫及預算概要

中華民國 108 年度

國民教育計畫 1 億 3,539 萬 2 千元，學前教育計畫 1,211 萬 3 千元，一般行政管理計畫 1,656 萬元，建築及設備計畫 721 萬 7 千元，本年度基金用途 1 億 7,128 萬 2 千元，較上年度預算數 1 億 6,574 萬 5 千元，增加 553 萬 7 千元，約 3.34%，主要係增編調整待遇所致。

二、基金餘絀之預計：

本年度基金來源及用途相抵後，差短 307 萬 1 千元，較上年度預算數差短 122 萬 5 千元，增加 184 萬 6 千元，約 150.69%，將移用以前基金餘額 307 萬 1 千元支應。

三、現金流量之預計：

本年度業務活動淨現金流出 307 萬 1 千元。

四、補辦預算事項：詳補辦預算明細表

(一) 購建固定資產 40 萬元

- 106 年度教育局學校設施改善準備，補助臺北市各級公立學校增設飲水機計畫，內屬設備部分移列固定資產 40 萬元。

肆、年度關鍵績效指標：

關鍵策略目標	關鍵績效指標	衡量標準	年度目標值
建構安全友善校園	校園場地開放使用人次	校園場地開放使用人次 單位：人次	107 年度操場跑道換新，將提升民眾使用量，預計達成目標 36,000 人次。

伍、前年度及上年度已過期間實施狀況及成果概述：

一、前（106）年度決算結果及績效達成情形：

(一) 前年度決算結果：

- 基金來源：決算數 1 億 6,565 萬 8 千元，較預算數 1 億 6,325 萬 1 千元，計增加 240 萬 7 千元，約 1.47%，主要係因教育局補助款及幼兒園學雜費收入增加所致。
- 基金用途：決算數 1 億 6,377 萬 1 千元，較預算數 1 億 6,518 萬 6

臺北市地方教育發展基金 - 臺北市信義區福德國民小學

業務計畫及預算概要

中華民國 108 年度

千元，計減少 141 萬 5 千元，約 0.86%，主要係因用人費用節餘所致。

(二) 前年度績效達成情形分析：

年度績效目標	衡量指標	年度目標值	績效衡量暨達成情形分析
建構安全友善校園	校園場地開放使用人次	36,000 人次	校園開放使用人次，全年度實際使用 34,920 人次，預期全年度開放使用 36,000 人次，達原訂目標值 97%。

二、上(107)年度已過期間預算執行情形及績效達成情形：

(一) 上年度預算截至 107 年 5 月 31 日止執行情形：

1. 基金來源：實際執行數 8,094 萬 5 千元，較預算分配數 8,038 萬 7 千元，計增加 55 萬 8 千元，約 0.69%，主要係因幼兒園學雜費收入增加所致。
2. 基金用途：實際執行數 7,830 萬 8 千元，較預算分配數 8,161 萬 1 千元，計減少 330 萬 3 千元，約 4.05%，主要係因用人費用節餘所致。

(二) 上(107)年度績效達成情形分析：

年度績效目標	衡量指標	年度目標值	績效衡量暨達成情形分析
建構安全友善校園	校園場地開放使用人次	36,000 人次	截至 107 年 6 月，校園場地開放人次已使用 28,000 人次，占全年度目標值 36,000 人次，達原訂目標值之 78%。

陸、其他：無。

臺北市地方教育發展基金－臺北市信義區福德國民小學

補辦預算明細表

中華民國108年度

單位：新臺幣元

項 目	金額	辦理 年度	說 明
合計	400,000		
購建固定資產	400,000		
購置雜項設備	400,000	106	
飲水機	400,000		教育局學校設施改善準備，補助臺北市各級公立學校增設飲水機計畫，內屬設備部分移列固定資產。

備註：各管理機關(構)依預算法第 8 8 條規定補辦預算，應確係不及編入年度預算，且因經營環境發生重大變遷或正常業務(含執行中央補助款項目)之確實需要，並經主管機關核轉本府核准先行辦理者；不具急迫性之事項，仍應儘可能納入預算辦理。

本 頁 空 白

預算主要表

臺北市地方教育發展基金－臺北市信義區福德國民小學

基金來源、用途及餘絀預計表

中華民國108年度

單位：新臺幣千元

前年度決算數	項 目	本年度預算數	上年度預算數	比較增減（－）
165,658	基金來源	168,211	164,520	3,691
8	勞務收入	13	13	
8	服務收入	13	13	
328	財產收入	298	306	-8
23	財產處分收入	12	20	-8
306	其他財產收入	286	286	
162,692	政府撥入收入	165,170	161,472	3,698
162,418	公庫撥款收入	165,170	161,472	3,698
274	政府其他撥入收入			
2,205	教學收入	2,390	2,389	1
2,205	學雜費收入	2,390	2,389	1
424	其他收入	340	340	
424	雜項收入	340	340	
163,771	基金用途	171,282	165,745	5,537
130,987	國民教育計畫	135,392	130,199	5,193
10,779	學前教育計畫	12,113	11,887	226
14,044	一般行政管理計畫	16,560	15,397	1,163
7,961	建築及設備計畫	7,217	8,262	-1,045
1,887	本期賸餘(短絀)	-3,071	-1,225	-1,846
8,626	期初基金餘額	9,288	6,690	2,598
10,513	期末基金餘額	6,217	5,466	751

註：前年度決算數及上年度預算數細數之和與總數或略有出入，係四捨五入關係，以下各表同。

臺北市地方教育發展基金－臺北市信義區福德國民小學

現金流量預計表

中華民國108年度

單位：新臺幣千元

項 目	本 預	年 算	度 數	說 明
業務活動之現金流量				
本期賸餘(短絀)			-3,071	
業務活動之淨現金流入(流出)			-3,071	
其他活動之現金流量				
其他活動之淨現金流入(流出)				
現金及約當現金之淨增(淨減)			-3,071	
期初現金及約當現金			13,555	
期末現金及約當現金			10,484	

註：本表係採現金及約當現金基礎，包括現金及自投資日起 3 個月內到期或清償之債權證券。

預算明細表

臺北市地方教育發展基金－臺北市信義區福德國民小學

基金來源－服務收入明細表

中華民國108年度

單位：新臺幣元

科 目	單位	本 年 度 預 算 數			說 明
		數量 業務量	利(費)率	金 額	
合計				13,000	
服務收入	人	26	500	13,000	較上年度預算數13,000元，無增減。
				13,000	教師甄選報名費收入(收支對列)。

臺北市地方教育發展基金－臺北市信義區福德國民小學

基金來源－財產處分收入明細表

中華民國108年度

單位：新臺幣元

科目	單位	本年度預算數			說明
		數量 業務量	利(費)率	金額	
合計				12,000	
財產處分收入	年	1	12,000	12,000	較上年度預算數20,000元，減少8,000元。 財產報廢變賣收入。

臺北市地方教育發展基金－臺北市信義區福德國民小學

基金來源－其他財產收入明細表

中華民國108年度

單位：新臺幣元

科 目	單位	本 年 度 預 算 數			說 明
		數量 業務量	利(費)率	金 額	
合計				286,000	
其他財產收入				286,000	較上年度預算數286,000元，無增減。
	年	1	16,000	16,000	教職員工停車收入。
	年	1	270,000	270,000	出借羽球場、教室等場地收入(收支對列)。

臺北市地方教育發展基金－臺北市信義區福德國民小學

基金來源－公庫撥款收入明細表

中華民國108年度

單位：新臺幣元

科 目	單位	本 年 度 預 算 數			說 明
		數量 業務量	利(費)率	金 額	
合計				165,170,000	
公庫撥款收入	年	1	165,170,000	165,170,000	較上年度預算數161,471,861元，增加3,698,139元。 市府補助款。

臺北市地方教育發展基金－臺北市信義區福德國民小學

基金來源－學雜費收入明細表

中華民國108年度

單位：新臺幣元

科 目	單 位	本 年 度 預 算 數			說 明
		數量 業務量	利(費)率	金 額	
合計				2,390,000	
學雜費收入				2,390,000	較上年度預算數2,389,200元，增加800元。
	人、學期	120x2	2,955	709,200	幼兒園全日班雜費收入預估學生120人
	人、學期	120x2	7,000	1,680,000	幼兒園全日班學費收入預估學生120人
	年	1	800	800	配合預算編列至千元，增列進位數800元。

臺北市地方教育發展基金－臺北市信義區福德國民小學

基金來源－雜項收入明細表

中華民國108年度

單位：新臺幣元

科 目	單位	本 年 度 預 算 數			說 明
		數量 業務量	利(費)率	金 額	
合計				340,000	
雜項收入	年	1	340,000	340,000	較上年度預算數340,000元，無增減。 數位學生證、簡訊費、圖說費、廠商逾期罰款等收入。

臺北市地方教育發展基金－臺北市信義區福德國民小學

基金用途－國民教育計畫明細表

中華民國108年度

單位：新臺幣元

前年度 決算數	上年度 預算數	科 目	本 年 度 預 算 數	說 明
130,987,414	130,199,115	合計	135,392,000	
124,390,957	123,034,962	用人費用	127,779,000	
56,239,962	55,380,000	正式員額薪資	58,728,000	較上年度預算數55,380,000元，增加3,348,000元。
56,239,962	55,380,000	職員薪金	58,728,000	
			53,112,000	教師63人薪金(詳用人費用彙計表)(含教育部補助導師費396,000元)。
			5,616,000	教師6人薪金(詳用人費用彙計表)(含教育部補助導師費72,000元)。
789,683	1,058,976	聘僱及兼職人員薪資	1,071,072	較上年度預算數1,058,976元，增加12,096元。
345,592	406,896	約僱職員薪金	418,992	
			418,992	約僱人員1人薪金(詳聘用及約僱人員明細表)。
444,091	652,080	兼職人員酬金	652,080	
			514,800	教師代課鐘點費，本校編制教師總人數77人，按9分之1計，編列9人，每人220節，總節數9人*220節=1,980節，每節260元。
			12,480	補助調整授課鐘點費之外聘教師勞、健保及勞退費用(教育部補助款)。
			124,800	補助調整授課特教教師鐘點費(教育部補助款)6人*2節*40週，每節260元。
510,262	805,532	超時工作報酬	805,532	較上年度預算數805,532元，無增減。
510,262	805,532	加班費	805,532	
			650,132	不休假出勤加班費。
			155,400	場地開放校園保全、校內同仁例假日人力支援加班費(收支對列)。
12,226,584	12,424,362	獎金	13,123,374	較上年度預算數12,424,362元，增加699,012元。
5,288,460	5,451,000	考績獎金	5,730,000	
			5,262,000	依考績法規定核發之獎金。
			468,000	依考績法規定核發之獎金。
6,938,124	6,973,362	年終獎金	7,393,374	
			6,639,000	依規定於年節加發之獎金。
			702,000	依規定於年節加發之獎金。

臺北市地方教育發展基金－臺北市信義區福德國民小學

基金用途－國民教育計畫明細表

中華民國108年度

單位：新臺幣元

前年度 決算數	上年度 預算數	科 目	本 年 度 預 算 數	說 明
46,729,721	45,752,520	退休及卹償金	52,374 46,680,900	依規定於年節加發之獎金。 較上年度預算數45,752,520元，增加928,380元。
46,656,296	45,752,520	職員退休及離職金	46,680,900	
			4,548,960	提撥退撫基金。
			505,440	提撥退撫基金。
			25,140	提撥離職儲金。
			14,400	服務獎章獎勵金。
			36,000	退休人員年終慰問金。
			41,550,960	退休人員月退休金，99人* $34,570$ 元*12月=41,069,160元；退休遺族月撫慰金，2人* $20,075$ 元*12月=481,800元；合計41,550,960元。
73,425		工員退休及離職金		
7,894,745	7,613,572	福利費	7,370,122	較上年度預算數7,613,572元，減少243,450元。
5,413,277	4,700,376	分擔員工保險費	5,013,048	
			4,481,196	分擔公保、勞保、健保費。
			482,832	分擔公保、勞保、健保費。
			49,020	分擔勞保、健保費。
157,500	230,500	傷病醫藥費	271,500	
			87,500	教職員健康檢查費，25人* $3,500$ 元。
			40,000	教職員健康檢查費，5人* $8,000$ 元。
			144,000	教職員健康檢查費，9人* $16,000$ 元。
585,376	680,400	員工通勤交通費	554,400	
			189,000	教師上下班交通費，30人*10月*1段630元。
			277,200	教師上下班交通費，22人*10月*2段1,260元。
			88,200	特殊班教師及約僱人員上下班交通費，7人*10月*2段1,260元。
1,738,592	2,002,296	其他福利費	1,531,174	
			240,000	休假旅遊補助費。
			16,000	約僱人員休假旅遊補助費。
			36,000	退休人員三節慰問金，6人* 6000 元。
			250,840	結婚補助，31,355元*2月*4人。

臺北市地方教育發展基金－臺北市信義區福德國民小學

基金用途－國民教育計畫明細表

中華民國108年度

單位：新臺幣元

前年度 決算數	上年度 預算數	科 目	本 年 度 預 算 數	說 明
			623,334	子女教育補助費。
			365,000	喪葬補助費，36,500元*5月*2人。
3,735,706	3,442,883	服務費用	3,746,000	
1,283,495	1,470,181	水電費	1,490,658	較上年度預算數1,470,181元，增加20,477元。
1,135,911	1,309,550	工作場所電費	1,331,000	
			1,241,000	電費依核定數編列。
			90,000	開放學校場地電費(收支對列)。
147,584	160,631	工作場所水費	159,658	
			159,658	水費。
54,621	99,510	旅運費	99,510	較上年度預算數99,510元，無增減。
54,621	99,510	國內旅費	99,510	
			15,810	因公市外出差旅費。
			41,850	校外教學隨隊人員差旅費，9人*3天*1,550元。
			41,850	體育班校外教學隨隊人員差旅費，27天*1,550元。
14,390		印刷裝訂與廣告費		
14,390		印刷及裝訂費		
1,531,917	1,222,600	修理保養及保固費	1,120,800	較上年度預算數1,222,600元，減少101,800元。
927,149	801,600	一般房屋修護費	801,600	
			777,000	學校校舍及其他建築物等之修護(含特教專班1班)。
			24,600	場地修理維護費(收支對列)。
604,768	421,000	機械及設備修護費	319,200	
			287,000	各項教學設備及其他公用用具等之保養修護(含特教專班1班)。
			23,200	電腦設備維護及管理費(電腦專案計畫)。
			9,000	太陽光電設備修護費。
411,453	161,328	一般服務費	410,908	較上年度預算數161,328元，增加249,580元。
18,120	23,328	佣金、匯費、經理費及手續費	25,020	
			25,020	委託超商代收學雜費手續費，695人*2學期

臺北市地方教育發展基金－臺北市信義區福德國民小學

基金用途－國民教育計畫明細表

中華民國108年度

單位：新臺幣元

前年度 決算數	上年度 預算數	科 目	本 年 度 預 算 數	說 明
256,633		計時與計件人員酬金	245,888	*18元。
			217,600	閩客語教學支援人員鐘點費，17人*1節*40週*320元(由教育局移列)。
			28,288	閩客語教學支援人員鐘點費之外聘人員勞、健保及勞退費用(由教育局移列)。
136,700	138,000	體育活動費	140,000	
			126,000	文康活動費，本校編列教師63人，每人編列2,000元。
			14,000	文康活動費，本校編列特殊班教師6人，約僱人員1人，合計7人，每人編列2,000元。
439,830	489,264	專業服務費	624,124	較上年度預算數489,264元，增加134,860元。
231,400	268,520	講課鐘點、稿費、出席審查及查詢費	272,880	
			9,600	特教班外聘國內專家學者訓練講授鐘點費(特教班業務費)。
			14,400	資源班教材編輯費，2班*12月*600元。
			7,200	特教班教材編輯費，1班*12月*600元。
			99,000	體育班教師鐘點費，220節*450元。
			52,000	體育班教師鐘點費，200節*260元。
			4,000	性別平等教育宣導出席費。
			3,000	性別平等教育宣導稿費，3千字*1,000元。
			2,080	性別平等教育宣導活動課程鐘點費，8節*260元。
			8,000	性別平等教育宣導外聘講座鐘點費。
			9,600	小田園教育體驗學習外聘講師鐘點費。
			27,600	教師專業成長講座外聘鐘點費。
			14,400	教師專業成長內聘講座鐘點費。
			6,000	國小家長教育成長暨志工培訓外聘講師鐘點費
			9,600	性平重點學校外聘講師鐘點費。
			6,400	性平重點學校外聘助教鐘點費。
47,000	57,544	委託檢驗(定)試驗認證費	57,544	
			22,234	消防安全檢測費(普通班級業務費)。

臺北市地方教育發展基金－臺北市信義區福德國民小學

基金用途－國民教育計畫明細表

中華民國108年度

單位：新臺幣元

前年度 決算數	上年度 預算數	科 目	本 年 度 預 算 數	說 明
			23,310	建物公共安全檢查簽證及申報費(普通班級業務費)。
			12,000	飲水機水質檢驗費，10臺*1,200元。
8,000	3,800	試務甄選費	3,800	
			3,800	教師甄選試務費用(收支對列)。
153,430	159,400	其他專業服務費	289,900	
			20,000	學生輔導指導費。
			8,000	學童牙齒檢查費。
			9,900	學童午餐指導費(1、2年級)，11班*1人*9月*100元。
			36,000	工作人員午餐指導費)，10人*9月*400元。
			79,200	學童午餐指導費(3至6年級)，22班*1人*9月*400元。
			7,200	特教班學童午餐指導費)，1班*2人*9月*400元。
			129,600	游泳池水電清潔維護費(4-6年級)，18班*1年*7,200元。
1,302,146	1,753,246	材料及用品費	2,162,000	
406,241	329,750	使用材料費	423,544	較上年度預算數329,750元，增加93,794元。
406,241	329,750	設備零件	423,544	
			108,150	體育班教學材料器材等。
			77,600	教材教具(幼兒園設備費移列)。
			23,000	教材教具(特教班設備費移列)。
			46,194	教材教具(班級設備費移列)。
			138,600	電腦設備維護及管理費(電腦專案計畫)，22班*1年*6,300元。
			30,000	程式設計教學用材料(新增)。
895,905	1,423,496	用品消耗	1,738,456	較上年度預算數1,423,496元，增加314,960元。
				。
22,141	35,200	辦公(事務)用品	32,000	
			6,000	特教班文具紙張(特教班業務費)。
			6,000	資源班文具紙張(特教班業務費)。
			20,000	體育班文具紙張、參賽報名費等。
54,644	80,000	報章雜誌	80,000	
			80,000	各學習領域圖書(班級設備費移列)。

臺北市地方教育發展基金－臺北市信義區福德國民小學

基金用途－國民教育計畫明細表

中華民國108年度

單位：新臺幣元

前年度 決算數	上年度 預算數	科 目	本 年 度 預 算 數	說 明
27,365	30,000	服裝	30,000	
			30,000	體育班學生比賽服裝，20套*1500元。
6,868	22,000	醫療用品(非醫療院所使用)	23,000	
			23,000	健康中心藥品費。
784,887	1,256,296	其他用品消耗	1,573,456	
			40,000	兒童節慶活動費(新增)。
			201,456	垃圾袋費用、消毒藥水、衛生清潔用品費、衛生紙及教室佈置費等(本校奉核定普通班含幼兒園共35班，班級業務費全年共計35*7200=252,000元，除移列消防安全檢測費22,234元、建物公共安全檢查費23,310元、電錶月租費5,000元外，其餘如列數。)
			57,000	敬師活動費，95人*600元(新增)。
			428,420	教學材料費，31班*1年*13,820元。
			61,200	教學用教科書，36班*1年*1,700元。
			204,000	弱勢學生用教科書，120人*1年*1,700元。
			21,500	資源班教具製作實驗器材教學參考資料等(教學材料費)。
			19,960	特教班教具製作實驗器材教學參考資料等費用(教學材料費)。
			58,000	電腦耗材(電腦專案計畫)。
			73,400	運動會經費每校基數62,000元，另按班級數每班增加300元計算，62,000+300元*38班=73,400元。
			30,000	課後社團教學材料器材等。
			2,920	性別平等教育場地佈置及宣導材料等。
			80,400	小田園教育體驗學習園藝資材。
			8,000	教師專業成長教學材料器材文具書籍雜支等。
			250,000	綠屋頂園藝資材(教育局移列)。
			4,000	國小家長教育成長研習材料費等。
			5,360	教師甄選評審及工作人員逾時誤餐費用(收支對列)，67人次*80元。
			3,840	教師甄選業務文具雜支(收支對列)。

臺北市地方教育發展基金－臺北市信義區福德國民小學

基金用途－國民教育計畫明細表

中華民國108年度

單位：新臺幣元

前年度 決算數	上年度 預算數	科 目	本 年 度 預 算 數	說 明
			16,000	性平重點學校研習材料、照片沖洗、雜支、場地佈置等。
			8,000	性平重點學校研習教師、工作人員逾時誤餐費用，100人次*80元。
4,800	4,800	租金、償債、利息及相關手續費	5,000	
4,800	4,800	雜項設備租金	5,000	較上年度預算數4,800元，增加200元。
4,800	4,800	雜項設備租金	5,000	
			5,000	電錶月租費(普通班級業務費)。
1,145,438	1,553,024	會費、捐助、補助、分攤、照護、救濟與交流活動費	1,289,000	
	10,000	捐助、補助與獎助	10,000	較上年度預算數10,000元，無增減。
	10,000	獎助學員生給與	10,000	
			10,000	教育關懷獎每校推薦1名學生獎助金。
1,145,438	1,543,024	補貼、獎勵、慰問、照護與救濟	1,279,000	較上年度預算數1,543,024元，減少264,024元。
1,145,438	1,543,024	其他補貼、獎勵、慰問、照護與救濟	1,279,000	
			55,000	本市市民第3胎就讀國小教育補助費，55人*1年*1,000元。
			1,000,000	清寒學生餐費補助，100人*200日*50元。
			224,000	補助學校午餐使用有機蔬菜或有機米計畫，700人*40週*1次*8元。
408,367	410,200	其他	411,000	
408,367	410,200	其他支出	411,000	較上年度預算數410,200元，增加800元。
408,367	410,200	其他	411,000	
			126,000	執行學生路隊安全導護費及義工保險費。
			33,600	國小游泳檢測未通過學生暑期游泳訓練班報名費，6班*1年*5,600元。
			167,600	學生活動材料用品、參賽費用等，838人*2學期*100元。
			83,800	班級自治費，838人*2學期*50元。

臺北市地方教育發展基金－臺北市信義區福德國民小學

基金用途－學前教育計畫明細表

中華民國108年度

單位：新臺幣元

前年度 決算數	上年度 預算數	科 目	本 年 度 預 算 數	說 明
10,778,710	11,886,543	合計	12,113,000	
10,703,253	11,452,581	用人費用	11,562,000	
7,423,132	8,053,860	正式員額薪資	8,125,860	較上年度預算數8,053,860元，增加72,000元。
6,727,132	7,309,860	職員薪金	7,381,860	7,381,860 教職員8人及教保員1人薪金(詳用人費用彙計表)(含教育部補助款教保員381,980元)。
696,000	744,000	工員工資	744,000	744,000 廚工2人工資(詳用人費用彙計表)(含教育部補助款220,090元)。
101,640	80,637	超時工作報酬	82,037	較上年度預算數80,637元，增加1,400元。
101,640	80,637	加班費	82,037	82,037 不休假出勤加班費。
1,757,591	1,821,888	獎金	1,835,331	較上年度預算數1,821,888元，增加13,443元。
855,025	815,155	考績獎金	821,155	821,155 依考績法規定核發之獎金。
902,566	1,006,733	年終獎金	1,014,176	1,014,176 依規定於年節加發之獎金。
612,505	676,656	退休及卹償金	687,888	較上年度預算數676,656元，增加11,232元。
567,703	653,616	職員退休及離職金	664,848	664,848 提撥退撫基金。
44,802	23,040	工員退休及離職金	23,040	23,040 提撥勞工退休準備金。
808,385	819,540	福利費	830,884	較上年度預算數819,540元，增加11,344元。
708,807	713,940	分擔員工保險費	721,884	721,884 分擔公保、健保、勞保費。
2,520	4,300	傷病醫藥費	4,300	1,720 幼兒園廚工健康檢查費，2人*860元。 2,580 幼兒園教保人員健康檢查費，3人*860元。
51,240	69,300	員工通勤交通費	56,700	56,700 教師、教保員及廚工上下班交通費，9人*10月*1段630元。
45,818	32,000	其他福利費	48,000	

臺北市地方教育發展基金－臺北市信義區福德國民小學

基金用途－學前教育計畫明細表

中華民國108年度

單位：新臺幣元

前年度 決算數	上年度 預算數	科 目	本 年 度 預 算 數	說 明
			48,000	休假旅遊補助費。
59,607	65,956	服務費用	66,000	
19,107	25,456	一般服務費	25,500	較上年度預算數25,456元，增加44元。
414	3,456	佣金、匯費、經理費及手續費	3,500	
			44	配合預算編列至千元，增列進位數44元。
			3,456	委託超商代收學雜費手續費，96人*2學期*18元。
18,693	22,000	體育活動費	22,000	
			16,000	文康活動費，本校編列幼教教師8人，每人編列2,000元。
			6,000	文康活動費，本校編列契約進用教保員1人，廚工2人，合計3人，每人編列2,000元（上述人員係幼托整合前得編列文康活動費之人員）。
40,500	40,500	專業服務費	40,500	較上年度預算數40,500元，無增減。
40,500	40,500	其他專業服務費	40,500	
			36,000	學童午餐指導費(幼兒園)，4班*2人*9月*500元。
			4,500	教保員1人學童午餐指導費，1人*1次*9月*500元。
	272,006	會費、捐助、補助、分攤、照護、救濟與交流活動費	389,000	
	272,006	補貼、獎勵、慰問、照護與救濟	389,000	較上年度預算數272,006元，增加116,994元。
	272,006	其他補貼、獎勵、慰問、照護與救濟	389,000	
			890	配合預算編列至千元，增列進位數890元。
			23,040	補助幼兒園午餐使用有機蔬菜或有機米計畫，120人*40週*4.8元(新增)。
			348,990	低收入戶家庭幼生月費補助，15人*2學期*11,633元。
			16,080	危機家庭幼生餐點費補助，1人*8月*2,010元。
15,850	96,000	其他	96,000	
15,850	96,000	其他支出	96,000	較上年度預算數96,000元，無增減。

臺北市地方教育發展基金－臺北市信義區福德國民小學

基金用途－學前教育計畫明細表

中華民國108年度

單位：新臺幣元

前年度 決算數	上年度 預算數	科 目	本 年 度 預 算 數	說 明
15,850	96,000	其他	96,000 96,000	幼兒導護費。

臺北市地方教育發展基金－臺北市信義區福德國民小學

基金用途－一般行政管理計畫明細表

中華民國108年度

單位：新臺幣元

前年度 決算數	上年度 預算數	科 目	本 年 度 預 算 數	說 明
14,044,193	15,396,777	合計	16,560,000	
12,560,411	13,660,436	用人費用	14,623,000	
8,269,003	9,048,000	正式員額薪資	9,444,000	較上年度預算數9,048,000元，增加396,000元。
6,597,416	7,404,000	職員薪金	8,184,000	職員11人薪金(詳用人費用彙計表)。
1,092,467	1,128,000	工員工資	744,000	工員2人工資(詳用人費用彙計表)。
579,120	516,000	警餉	516,000	校警1人薪金(詳用人費用彙計表)。
385,376	476,240	超時工作報酬	874,908	較上年度預算數476,240元，增加398,668元。
385,376	476,240	加班費	874,908	不休假出勤加班費。
			396,000	加班費。
			10,175	行政人員加班費(統籌業務費)。
2,005,171	2,219,000	獎金	2,317,940	較上年度預算數2,219,000元，增加98,940元。
954,840	1,088,000	考績獎金	1,139,000	依考績法規定核發之獎金。
1,050,331	1,131,000	年終獎金	1,178,940	依規定於年節加發之獎金。
794,101	766,128	退休及卹償金	808,416	較上年度預算數766,128元，增加42,288元。
593,144	675,888	職員退休及離職金	748,896	提撥退撫基金。
200,957	90,240	工員退休及離職金	59,520	提撥勞工退休準備金。
1,106,760	1,151,068	福利費	1,177,736	較上年度預算數1,151,068元，增加26,668元。
822,600	817,188	分擔員工保險費	840,336	分擔公保、勞保、健保費。
102,066	173,880	員工通勤交通費	113,400	職員、技工、工友上下班交通費，5人*12月*1段630元。

臺北市地方教育發展基金－臺北市信義區福德國民小學

基金用途－一般行政管理計畫明細表

中華民國108年度

單位：新臺幣元

前年度 決算數	上年度 預算數	科 目	本 年 度 預 算 數	說 明
			75,600	職員、技工、工友上下班交通費，5人*12月*2段1,260元。
182,094	160,000	其他福利費	224,000	
			224,000	休假旅遊補助費。
1,095,463	1,307,256	服務費用	1,504,000	
33,700	755,256	一般服務費	802,708	較上年度預算數755,256元，增加47,452元。
10,000	727,256	外包費	774,708	
			240,000	消化超額職工6人(技工、工友)業務外包費，6人*1年*40,000元。
			534,708	校警勞務外包費(103.5.12北市教人字第10335410200號)，1人*12月*44,559元。
23,700	28,000	體育活動費	28,000	
			28,000	文康活動費，本校編列教職員11人，工員2人，校警1人，合計14人，每人編列2,000元。
990,213	480,000	專業服務費	629,292	較上年度預算數480,000元，增加149,292元。
990,213	480,000	其他專業服務費	629,292	
			179,292	校園安全機械定點保全費用。
			450,000	校園安全機動巡邏等保全費用。
71,550	72,000	公共關係費	72,000	較上年度預算數72,000元，無增減。
71,550	72,000	公共關係費	72,000	
			72,000	校長特別費，12月*6,000元。
387,319	428,085	材料及用品費	431,000	
387,319	428,085	用品消耗	431,000	較上年度預算數428,085元，增加2,915元。
384,319	420,585	辦公(事務)用品	428,000	
			735	配合預算編列至千元，增列進位數735元。
			427,265	本校奉核定普通班31班、體育班2班、特殊班1班、附設幼兒園4班，統籌業務費計算如下：1,290元*15班*12月=232,200元、810元*15班*12月=145,800元、640元*8班*12月=61,440元，以上合計439,440元，除依實際需求移列加班費10,175元及會費2,000元外，其餘如列數。
3,000	7,500	服裝	3,000	

臺北市地方教育發展基金－臺北市信義區福德國民小學

基金用途－一般行政管理計畫明細表

中華民國108年度

單位：新臺幣元

前年度 決算數	上年度 預算數	科 目	本 年 度 預 算 數	說 明
			1,100	校警皮鞋，1人*1雙*1,100元。
			300	校警服裝配備，1人*1年*300元。
			1,500	校警夏服(成立第34年)，1人*1套*1,500元。
			100	校警襪子。
1,000	1,000	會費、捐助、補助、分攤、照護 、救濟與交流活動費	2,000	
1,000	1,000	會費	2,000	較上年度預算數1,000元，增加1,000元。
1,000	1,000	職業團體會費	2,000	
			2,000	護理師2人公會會費(統籌業務費)，2人*1年*1,000元。

臺北市地方教育發展基金－臺北市信義區福德國民小學

基金用途－建築及設備計畫明細表

中華民國108年度

單位：新臺幣元

前年度 決算數	上年度 預算數	科 目	本 年 度 預 算 數	說 明
7,960,724	8,262,174	合計	7,217,000	
7,960,724	8,262,174	購建固定資產、無形資產及非理財 目的之長期投資	7,217,000	
2,131,118	2,106,300	購建固定資產	1,979,000	
2,131,118	2,106,300	一般建築及設備計畫	1,979,000	
		校園能源翻新補助計畫	967,000	
		購置雜項設備	967,000	
			190,000	汰舊換新箱型冷氣機 (15KW)，2臺*95,000元(含經濟 部補助款75,000元)。
			25,000	汰舊換新分離式冷氣機 (5KW)，1臺*25,000元(含經濟 部補助款12,500元)。
			752,000	汰舊換新分離式冷氣機 (8KW)，16臺*47,000元(含經濟 部補助款320,000元)。
		班級設備	278,000	
		購置機械及設備	18,000	
		購置交通及運輸設備	18,000	新購數位相機1臺(學務處)。
		購置雜項設備	12,000	
			12,000	新購無線式多功能音箱1臺。
			248,000	
			150,000	汰舊換新冷氣機(各教師研究 室)，6臺*25,000元。
			25,000	新購冷氣機1臺(輔導室諮商室) 。
			48,000	汰舊換新會議桌，4張*12,000 元。
			25,000	汰舊換新冰箱1臺(輔導室)。
		特殊班設備	25,000	
		購置雜項設備	25,000	
			25,000	新購冷氣機1臺(輔導室資源班) 。
		資訊設備	709,000	
		購置機械及設備	709,000	
			168,000	新購平板電腦，14臺*12,000元(電腦專案計畫)。

臺北市地方教育發展基金－臺北市信義區福德國民小學

基金用途－建築及設備計畫明細表

中華民國108年度

單位：新臺幣元

前年度 決算數	上年度 預算數	科 目	本 年 度 預 算 數	說 明
			116,000	汰舊換新網路及資訊周邊設備 (電腦專案計畫)。
			425,000	汰舊換新個人電腦，17部 *25,000元(電腦專案計畫)。
2,131,118	2,106,300	校園設備		
1,435,000	2,021,300	購置機械及設備		
34,018	12,000	購置交通及運輸設備		
662,100	73,000	購置雜項設備		
36,000	36,000	購置無形資產	36,000	
36,000	36,000	一般建築及設備計畫	36,000	
36,000	36,000	資訊設備	36,000	
36,000	36,000	購置電腦軟體	36,000	
			36,000	電腦教學軟體費(電腦專案計 畫)。
5,793,606	6,119,874	遞延支出	5,202,000	
5,793,606	6,119,874	一般建築及設備計畫	5,202,000	
		二信樓及五福樓走廊女兒 牆改善工程	5,202,000	
		遞延修繕房屋建築支出	5,202,000	
			4,861,951	一、施工費
			4,861,951	
			243,097	二、委託技術服務費(總包價 法)。
			96,952	三、工程管理費(按施工費約 2%提列)。
5,793,606	6,119,874	校園整修工程		
5,793,606	6,119,874	遞延修繕房屋建築支出		

本 頁 空 白

預 算 參 考 表

臺北市地方教育發展基金－臺北市信義區福德國民小學

預計平衡表

中華民國108年12月31日

單位：新臺幣千元

106年(前年) 12月31日 決算數	科 目	108年12月31日 預計數	107年12月31日 預計數	比較增減(-)
3,743,498	資產合計	3,739,204	3,742,275	-3,071
3,743,498	資產	3,739,204	3,742,275	-3,071
14,979	流動資產	10,684	13,755	-3,071
14,779	現金	10,484	13,555	-3,071
14,779	銀行存款	10,484	13,555	-3,071
200	預付款項	200	200	
200	預付費用	200	200	
5,237	投資、長期應收款項、貸墊款及準備金	5,238	5,238	
5,237	準備金	5,238	5,238	
2,323	退休及離職準備金	2,323	2,323	
2,915	其他準備金	2,915	2,915	
3,723,281	其他資產	3,723,282	3,723,282	
3,723,281	什項資產	3,723,282	3,723,282	
1	暫付及待結轉帳項	1	1	
3,723,281	代管資產	3,723,281	3,723,281	
3,743,498	負債及基金餘額合計	3,739,204	3,742,275	-3,071
3,732,985	負債	3,732,987	3,732,987	
6,140	流動負債	6,141	6,141	
6,059	應付款項	6,060	6,060	
5,974	應付代收款	5,974	5,974	
86	應付費用	86	86	
81	預收款項	81	81	
81	預收收入	81	81	
3,726,845	其他負債	3,726,846	3,726,846	
3,726,845	什項負債	3,726,846	3,726,846	
1,242	存入保證金	1,242	1,242	
2,323	應付退休及離職金	2,323	2,323	
3,723,281	應付代管資產	3,723,281	3,723,281	
	暫收及待結轉帳項			
10,513	基金餘額	6,217	9,288	-3,071
10,513	基金餘額	6,217	9,288	-3,071
10,513	基金餘額	6,217	9,288	-3,071
10,513	累積餘額	6,217	9,288	-3,071

註：1.信託代理與保證資產(負債)前年度決算數0元，上年度調整後預計數99,560元，本年度預計數99,560元。2.或有資產(負債)0元。3.本基金自93年度起，本固定項目分開原則，將屬長期固定帳項，包括固定資產6,295,363元、無形資產47,918元及長期債務0元等，另立帳類管理，詳資本資產及長期負債,明細表。

臺北市地方教育發展基金一

各項費用

中華民國

前年度 決算數	上年度 預算數	計畫別		合計	國民教育計畫
		用途別科目			
163,771,041	165,744,609	合計		171,282,000	135,392,000
147,654,621	148,147,979	用人費用		153,964,000	127,779,000
71,932,097	72,481,860	正式員額薪資		76,297,860	58,728,000
69,564,510	70,093,860	職員薪金		74,293,860	58,728,000
1,788,467	1,872,000	工員工資		1,488,000	
579,120	516,000	警餉		516,000	
789,683	1,058,976	聘僱及兼職人員薪資		1,071,072	1,071,072
345,592	406,896	約僱職員薪金		418,992	418,992
444,091	652,080	兼職人員酬金		652,080	652,080
997,278	1,362,409	超時工作報酬		1,762,477	805,532
997,278	1,362,409	加班費		1,762,477	805,532
15,989,346	16,465,250	獎金		17,276,645	13,123,374
7,098,325	7,354,155	考績獎金		7,690,155	5,730,000
8,891,021	9,111,095	年終獎金		9,586,490	7,393,374
48,136,327	47,195,304	退休及卹償金		48,177,204	46,680,900
47,817,143	47,082,024	職員退休及離職金		48,094,644	46,680,900
319,184	113,280	工員退休及離職金		82,560	
9,809,890	9,584,180	福利費		9,378,742	7,370,122
6,944,684	6,231,504	分擔員工保險費		6,575,268	5,013,048
160,020	234,800	傷病醫藥費		275,800	271,500
738,682	923,580	員工通勤交通費		724,500	554,400
1,966,504	2,194,296	其他福利費		1,803,174	1,531,174
4,890,776	4,816,095	服務費用		5,316,000	3,746,000
1,283,495	1,470,181	水電費		1,490,658	1,490,658
1,135,911	1,309,550	工作場所電費		1,331,000	1,331,000
147,584	160,631	工作場所水費		159,658	159,658
54,621	99,510	旅運費		99,510	99,510
54,621	99,510	國內旅費		99,510	99,510
14,390		印刷裝訂與廣告費			
14,390		印刷及裝訂費			
1,531,917	1,222,600	修理保養及保固費		1,120,800	1,120,800

臺北市信義區福德國民小學

彙計表

108年度

單位：新臺幣元

學前教育計畫	一般行政管理計畫	建築及設備計畫			
12,113,000	16,560,000	7,217,000			
11,562,000	14,623,000				
8,125,860	9,444,000				
7,381,860	8,184,000				
744,000	744,000				
	516,000				
82,037	874,908				
82,037	874,908				
1,835,331	2,317,940				
821,155	1,139,000				
1,014,176	1,178,940				
687,888	808,416				
664,848	748,896				
23,040	59,520				
830,884	1,177,736				
721,884	840,336				
4,300					
56,700	113,400				
48,000	224,000				
66,000	1,504,000				

臺北市地方教育發展基金一

各項費用

中華民國

前年度 決算數	上年度 預算數	計畫別		合計	國民教育計畫
		用途別科目			
927,149	801,600	一般房屋修護費		801,600	801,600
604,768	421,000	機械及設備修護費		319,200	319,200
464,260	942,040	一般服務費		1,239,116	410,908
18,534	26,784	佣金、匯費、經理費及手續費		28,520	25,020
10,000	727,256	外包費		774,708	
256,633		計時與計件人員酬金		245,888	245,888
179,093	188,000	體育活動費		190,000	140,000
1,470,543	1,009,764	專業服務費		1,293,916	624,124
231,400	268,520	講課鐘點、稿費、出席審查及查詢費		272,880	272,880
47,000	57,544	委託檢驗(定)試驗認證費		57,544	57,544
8,000	3,800	試務甄選費		3,800	3,800
1,184,143	679,900	其他專業服務費		959,692	289,900
71,550	72,000	公共關係費		72,000	
71,550	72,000	公共關係費		72,000	
1,689,465	2,181,331	材料及用品費		2,593,000	2,162,000
406,241	329,750	使用材料費		423,544	423,544
406,241	329,750	設備零件		423,544	423,544
1,283,224	1,851,581	用品消耗		2,169,456	1,738,456
406,460	455,785	辦公(事務)用品		460,000	32,000
54,644	80,000	報章雜誌		80,000	80,000
30,365	37,500	服裝		33,000	30,000
6,868	22,000	醫療用品(非醫療院所使用)		23,000	23,000
784,887	1,256,296	其他用品消耗		1,573,456	1,573,456
4,800	4,800	租金、償債、利息及相關手續費		5,000	5,000
4,800	4,800	雜項設備租金		5,000	5,000
4,800	4,800	雜項設備租金		5,000	5,000
7,960,724	8,262,174	購建固定資產、無形資產及非理財目的之長期投資		7,217,000	
2,131,118	2,106,300	購建固定資產		1,979,000	
1,435,000	2,021,300	購置機械及設備		727,000	
34,018	12,000	購置交通及運輸設備		12,000	
662,100	73,000	購置雜項設備		1,240,000	

臺北市信義區福德國民小學

彙計表

108年度

單位：新臺幣元

學前教育計畫	一般行政管理計畫	建築及設備計畫			
25,500	802,708				
3,500	774,708				
22,000	28,000				
40,500	629,292				
40,500	629,292				
	72,000				
	72,000				
	431,000				
	431,000				
	428,000				
	3,000				
		7,217,000			
		1,979,000			
		727,000			
		12,000			
		1,240,000			

臺北市地方教育發展基金一

各項費用

中華民國

前年度 決算數	上年度 預算數	計畫別		合計	國民教育計畫
		用途別科目			
36,000	36,000	購置無形資產		36,000	
36,000	36,000	購置電腦軟體		36,000	
5,793,606	6,119,874	遞延支出		5,202,000	
5,793,606	6,119,874	遞延修繕房屋建築支出		5,202,000	
1,146,438	1,826,030	會費、捐助、補助、分攤、照護、救濟 與交流活動費		1,680,000	1,289,000
1,000	1,000	會費		2,000	
1,000	1,000	職業團體會費		2,000	
	10,000	捐助、補助與獎助		10,000	10,000
	10,000	獎助學員生給與		10,000	10,000
1,145,438	1,815,030	補貼、獎勵、慰問、照護與救濟		1,668,000	1,279,000
1,145,438	1,815,030	其他補貼、獎勵、慰問、照護與救濟		1,668,000	1,279,000
424,217	506,200	其他		507,000	411,000
424,217	506,200	其他支出		507,000	411,000
424,217	506,200	其他		507,000	411,000

臺北市信義區福德國民小學

彙計表

108年度

單位：新臺幣元

學前教育計畫	一般行政管理計畫	建築及設備計畫			
		36,000			
		36,000			
		5,202,000			
		5,202,000			
389,000	2,000				
	2,000				
	2,000				
389,000					
389,000					
96,000					
96,000					
96,000					

臺北市地方教育發展基金－臺北市信義區福德國民小學

員工人數彙計表

中華民國108年度

單位：人

計 畫 及 項 目	上年度最高可 進用員額數	本年度 增減(-)數	本年度最高可 進用員額數	說 明
合計	94	1	95	
國民教育計畫部分	69	1	70	
正式職員	68	1	69	
臨時職員	1		1	
學前教育計畫部分	11		11	
正式職員	9		9	
正式工員	2		2	
一般行政管理計畫部分	14		14	
正式職員	11	1	12	
正式工員	3	-1	2	

註：108年度外包費編列校警業務外包1人53萬4,708元。

本 頁 空 白

臺北市地方教育發展基金一

用人費用

中華民國

計畫及項目	合計	正式 員額 薪資	聘僱 人員 薪資	超時 工作 報酬	津貼	獎 金		
						年終獎金	考績獎金	其他
合計	153,964,000	76,297,860	418,992	1,762,477		9,586,490	7,690,155	
國民教育計畫	127,779,000	58,728,000	418,992	805,532		7,393,374	5,730,000	
職員薪金	58,728,000	58,728,000						
約僱職員 薪金	418,992		418,992					
兼職人員 酬金	652,080							
加班費	805,532			805,532				
考績獎金	5,730,000						5,730,000	
年終獎金	7,393,374					7,393,374		
職員退休 及離職金	46,680,900							
分擔員工 保險費	5,013,048							
傷病醫藥 費	271,500							
員工通勤 交通費	554,400							
其他福利 費	1,531,174							
學前教育計畫	11,562,000	8,125,860		82,037		1,014,176	821,155	
職員薪金	7,381,860	7,381,860						
工員工資	744,000	744,000						
加班費	82,037			82,037				
考績獎金	821,155						821,155	
年終獎金	1,014,176					1,014,176		
職員退休 及離職金	664,848							

臺北市信義區福德國民小學

彙計表

108年度

單位：新臺幣元

退休及卹償金		資遣費	福 利 費					提繳費	兼任 人員 用人 費用
退休金	卹償金		分擔 保險費	傷病 醫藥費	提撥 福利金	員工通勤 交通費	其他		
48,177,204			6,575,268	275,800		724,500	1,803,174	652,080	
46,680,900			5,013,048	271,500		554,400	1,531,174	652,080	
46,680,900			5,013,048	271,500		554,400	1,531,174	652,080	
687,888			721,884	4,300		56,700	48,000		
664,848									

臺北市地方教育發展基金一

用人費用

中華民國

計畫及項目	合計	正式 員額 薪資	聘僱 人員 薪資	超時 工作 報酬	津貼	獎 金		
						年終獎金	考績獎金	其他
工員退休 及離職金	23,040							
分擔員工 保險費	721,884							
傷病醫藥 費	4,300							
員工通勤 交通費	56,700							
其他福利 費	48,000							
一般行政管 理計畫	14,623,000	9,444,000		874,908		1,178,940	1,139,000	
職員薪金	8,184,000	8,184,000						
工員工資	744,000	744,000						
警餉	516,000	516,000						
加班費	874,908			874,908				
考績獎金	1,139,000						1,139,000	
年終獎金	1,178,940					1,178,940		
職員退休 及離職金	748,896							
工員退休 及離職金	59,520							
分擔員工 保險費	840,336							
員工通勤 交通費	113,400							
其他福利 費	224,000							

註：1.本表不包含臨時工員薪津。

2.本表兼任人員用人費用，係學校教職員兼課或請假代課鐘點費。3.108年度外包費編列校警業務外包1人53萬4,708元。

臺北市信義區福德國民小學

彙計表

108年度

單位：新臺幣元

退休及卹償金		資遣費	福 利 費					提繳費	兼任人員用人費用
退休金	卹償金		分擔保險費	傷病醫藥費	提撥福利金	員工通勤交通費	其他		
23,040			721,884	4,300		56,700	48,000		
808,416			840,336			113,400	224,000		
748,896									
59,520			840,336			113,400	224,000		

臺北市地方教育發展基金一

聘用及約僱

中華民國

區分及職稱	人數	擔任工作	聘用或約僱起訖期間	薪點	年需經費
合計	1				561,526
約僱人員小計	1				561,526
約僱人員(280)	1	協助處理特教班學生生活有關事項。	108/1/1-108/12/31	280	561,526

臺北市信義區福德國民小學

人員明細表

108年度

單位：新臺幣元

月					支	經費來源 及其科目
小計	折合 金額	勞保 保險費	健康 保險費	離職 儲金		
34,916	34,916				國民教育計畫	

臺北市地方教育發展基金－臺北市信義區福德國民小學

單位（或計畫）成本分析表

中華民國108年度

單位：新臺幣千元

計 畫 別	單 位	單位成本(元)或 平均利(費)率	數 量	預 算 數	說 明
合計				171,282	
國民教育計畫				135,392	
學前教育計畫				12,113	
一般行政管理計畫				16,560	
建築及設備計畫				7,217	

臺北市地方教育發展基金－臺北市信義區福德國民小學

5年來主要業務計畫分析表

中華民國108年度

單位：新臺幣千元

年度及項目	單位	數量	單位成本(元)或 平均利(費)率	金額	說明
(本)年度預算數					
國民教育計畫				135,392	
學前教育計畫				12,113	
(上)年度預算數					
國民教育計畫				130,199	
學前教育計畫				11,887	
(前)年度決算數					
國民教育計畫				130,987	
學前教育計畫				10,779	
(105)年度決算數					
國民教育計畫				133,701	
學前教育計畫				11,412	
(104)年度決算數					
國民教育計畫				133,991	
學前教育計畫				11,584	

臺北市地方教育發展基金－臺北市信義區福德國民小學

資本資產及長期負債明細表

中華民國108年度

單位：新臺幣千元

項 目	取得成本/ 舉債數	以前年度累 計折舊(耗)/ 長期投資評 價/未攤銷溢 (折)價	本 年 度 變 動				主要增減 原因說明	本年度累計折 舊(耗)/長期投 資評價變動數 /攤銷數	期末餘額
			增加		減少				
			金額	類型	金額	類型			
資產	38,475	31,531	2,015				2,615	6,343	
土地改良物	5,985	5,925						60	
房屋及建築	176	125					17	34	
機械及設備	20,526	15,270	727	增置			1,938	4,044	
交通及運輸 設備	1,847	1,453	12	增置			145	261	
雜項設備	9,846	8,687	1,240	增置			503	1,897	
電腦軟體	96	72	36	增置			12	48	